



DE VALK  
YACHT-BROKERS



## BROOKE MARINE MOTOR YACHT



DE VALK  
YACHT BROKERS

## VAN DE MAKELAAR

Brooke Marine motorjacht "Mochras" gebouwd in 1948 in Lowesoft. Je kan "Mochras" vinden in het Lloyds Register of Yachts 1980. Dit motorjacht heeft een houten romp met een epoxylaag en een houten opbouw. Twee Volvo Penta D2-55 dieselmotoren en een elektrische boegschroef. Twee hutten met in totaal 5 slaappleatsen en een badkamer met wasbak en toilet. Kom naar onze verkoophaven in Katwoude om "Mochras" te bekijken.

*Reinier van der Wolf*

## SPECIFICATIES

<b>Afmetingen</b>	12.75 x 3.75 x 1.20 (m)	<b>Bouwer</b>	Brook Marine
<b>Bouwjaar</b>	1948	<b>Hutten</b>	2
<b>Materiaal</b>	Hout epoxy	<b>Slaappleatsen</b>	5
<b>Motor(en)</b>	2 x Volvo Penta D2-55 diesel	<b>Pk/Kw</b>	2 x 55.00 (pk), 40.48 (kw)
<b>Vraagprijs</b>	€ 79.000 (BTW Betaald)	<b>Ligplaats</b>	bij verkoopkantoor

## CONTACT

<b>Kantoor</b>	De Valk Monnickendam B.V.	<b>Telefoon</b>	+31 (0)299 65 63 50
<b>Adres</b>	Hoogedijk 6 1145 PM Katwoude NL	<b>E-mail</b>	monnickendam@devalk.nl

## DISCLAIMER

Hoewel er uiterste zorg besteed is aan de correctheid, volledigheid en actualiteit van onze informatie kunnen hieraan geen rechten worden ontleend.



## ALGEMEEN

<b>Model</b>	BROOKE MARINE MOTOR YACHT
<b>Type</b>	motorjacht
<b>Lengte (m)</b>	12,75
<b>Breedte (m)</b>	3,75
<b>Diepgang (m)</b>	1,20
<b>Doorvaarhoogte (m)</b>	2,90
<b>Bouwjaar</b>	1948
<b>Gebouwd door</b>	Brook Marine
<b>Land</b>	Verenigd Koninkrijk
<b>Waterverplaatsing (t)</b>	10
<b>CE norm</b>	NA
<b>Romp materiaal</b>	hout epoxy
<b>Romp kleur</b>	blauw
<b>Rompvorm</b>	rondspant
<b>Kiel type</b>	doorlopende kiel
<b>Kimkielen</b>	ja
<b>Materiaal opbouw</b>	hout
<b>Stootlijst</b>	roestvast staal
<b>Dek materiaal</b>	hout
<b>Afwerking dek</b>	teak
<b>Afwerking kuip</b>	teak
<b>Antifouling (jaar)</b>	2025
<b>Raamlijsten</b>	aluminium   Hora heusden
<b>Raammateriaal</b>	hardglas
<b>Mast neerklapbaar</b>	handbediend
<b>Brandstoftank (liter)</b>	roestvast staal   Approx. 2000 litre (2x 1000L, with manhole)
<b>Inhoudsmeter (brandstoftank)</b>	ja
<b>Drinkwatertank (liter)</b>	roestvast staal   Approx. 1800 litre (2 x 900 litre)
<b>Vuilwatertank (liter)</b>	roestvast staal   Approx. 200 litre
<b>Vuilwatertank afvoer</b>	dekafzuigpunt + pomp



<b>Stuurwiel</b>	hydraulisch
<b>Binnen stuurstand</b>	ja
<b>Extra info</b>	"Mochras" heeft een dubbele huid van diagonaal geplaatste planken: buitenkant met de richting van de vaart mee, binnenkant andersom voor maximum stijfheid. Tussen de twee lagen is linnen gespannen.

## ACCOMMODATIE

<b>Hutten</b>	2
<b>Slaapplaatsen</b>	5
<b>Interieur</b>	mahonie
<b>Indeling</b>	Voorhut met drie bedden, stuurstand, keuken, salon, badkamer, achterhut met dubbel bed.
<b>Vloer</b>	hout
<b>Salon</b>	ja
<b>Schuifdak</b>	handbediend
<b>Verwarming</b>	diesel hete lucht   Webasto AT 5000 D
<b>Keuken</b>	ja
<b>Aanrechtblad</b>	ja
<b>Spoelbak</b>	roestvast staal
<b>Kooktoestel</b>	elektrisch   4 burner Force 10
<b>Koelkast</b>	Coolmatic RA 100 met vriesvak
<b>Warmwatersysteem</b>	220V
<b>Waterdruksysteem</b>	elektrisch
<b>Eigenaarshut</b>	tweepersoonsbed
<b>Kledingkast</b>	legplanken
<b>Badkamer</b>	apart
<b>Toilet</b>	ja
<b>Toilet Systeem</b>	elektrisch
<b>Wasbak</b>	ja
<b>Gastenhut 1</b>	Three single berths
<b>Kledingkast</b>	legplanken



## MOTOR(EN)

<b>Aantal motoren</b>	2
<b>Merk</b>	Volvo Penta
<b>Type</b>	D2-55
<b>Pk</b>	55
<b>kW</b>	40.48
<b>Brandstof</b>	diesel
<b>Geïnstalleerd in jaar</b>	2004
<b>Koelsysteem motor</b>	indirecte warmtewisselaar
<b>Aandrijving</b>	schroefas
<b>Motorbediening</b>	bowden kabels Morse
<b>Keerkoppeling</b>	PRM
<b>Boegschroef</b>	elektrisch Side-Power
<b>Uitlaatsysteem</b>	watergekoeld
<b>Stuwdruklager</b>	Phyton-Drive
<b>Type schroef</b>	vast
<b>Schroefbladen</b>	Drieblad schroeven
<b>Materiaal schroefas</b>	roestvast staal
<b>Smearing schroefas</b>	water
<b>Startaccu</b>	2 x 12V 135 ah
<b>Lichtaccu</b>	12V 600ah
<b>Accu monitor</b>	Victron BMV-700
<b>Acculader</b>	Victron Blue smart 12/30/3 output
<b>Omvormer</b>	Mastervolt Mass Sine 12/2000, Mass energy inverter 12/1600
<b>Walstroom</b>	met kabel

## NAVIGATIE

<b>Dieptemeter/log</b>	Autohelm tridata
<b>Marifoon</b>	Sailor RT144
<b>Roerstand aanwijzer</b>	VDO
<b>Navigatieverlichting</b>	ja



Zoeklicht

| DHR

## UITRUSTING

Wintertent

Over het complete schip (2021)

Anker

ja

Ankerketting

| Gegalvaniseerde ketting

Ankerlier

elektrisch

Dekwasinstallatie

ja

Handgreep (opbouw)

hout

Ruitenwisser

| 2x

Slingerruit

ja

Hoorn

ja

Stootkussens

ja

Landvasten

ja



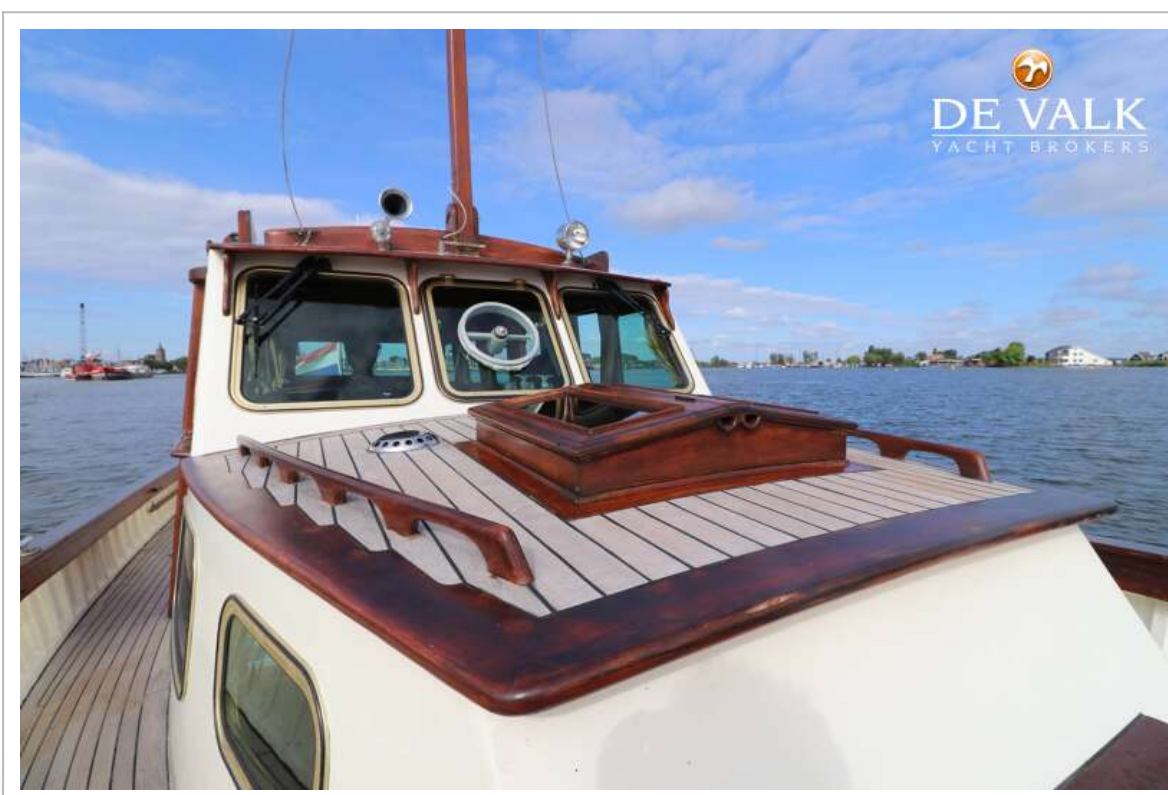
# BROOKE MARINE MOTOR YACHT



# BROOKE MARINE MOTOR YACHT



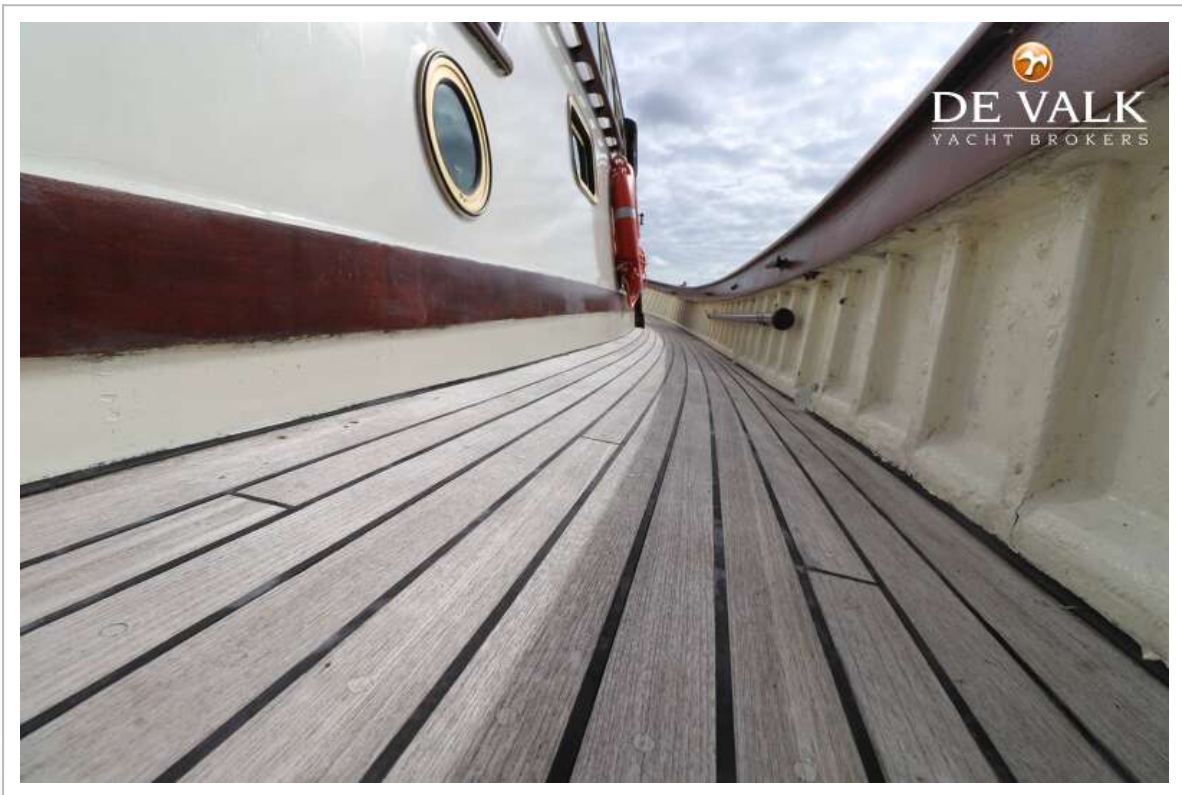
# BROOKE MARINE MOTOR YACHT



BROOKE MARINE MOTOR YACHT



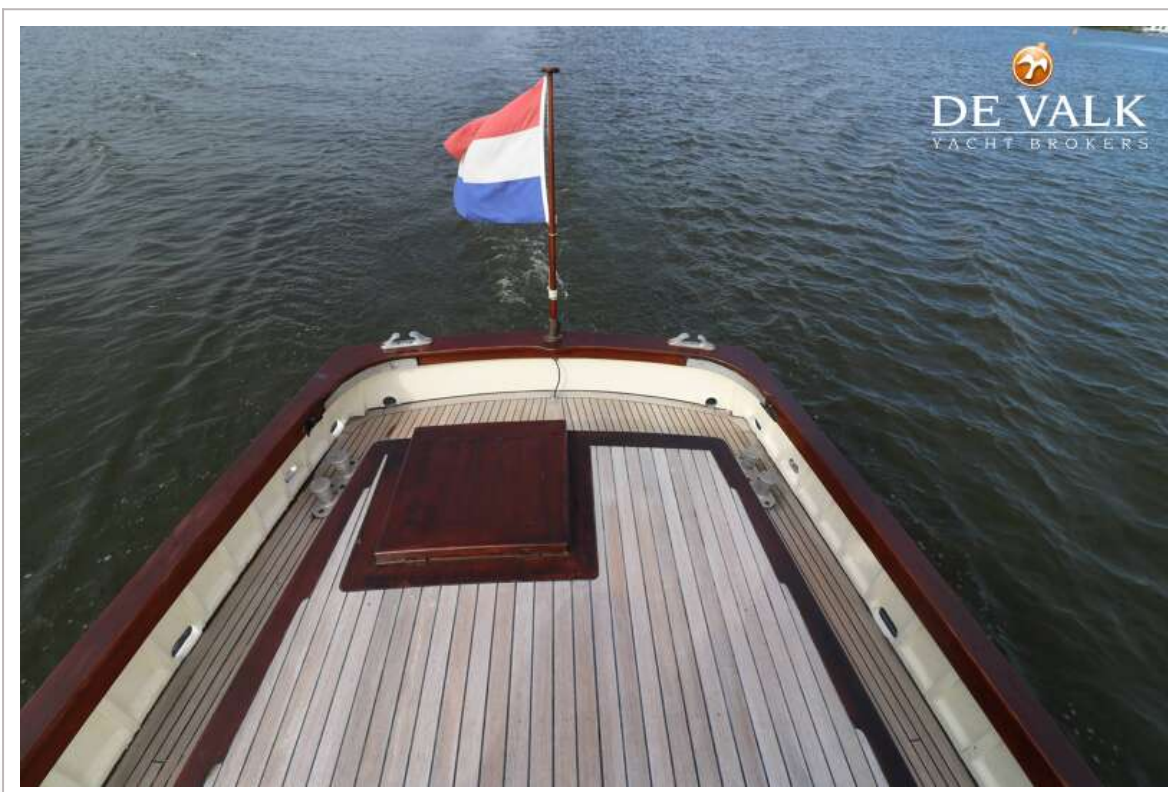
# BROOKE MARINE MOTOR YACHT



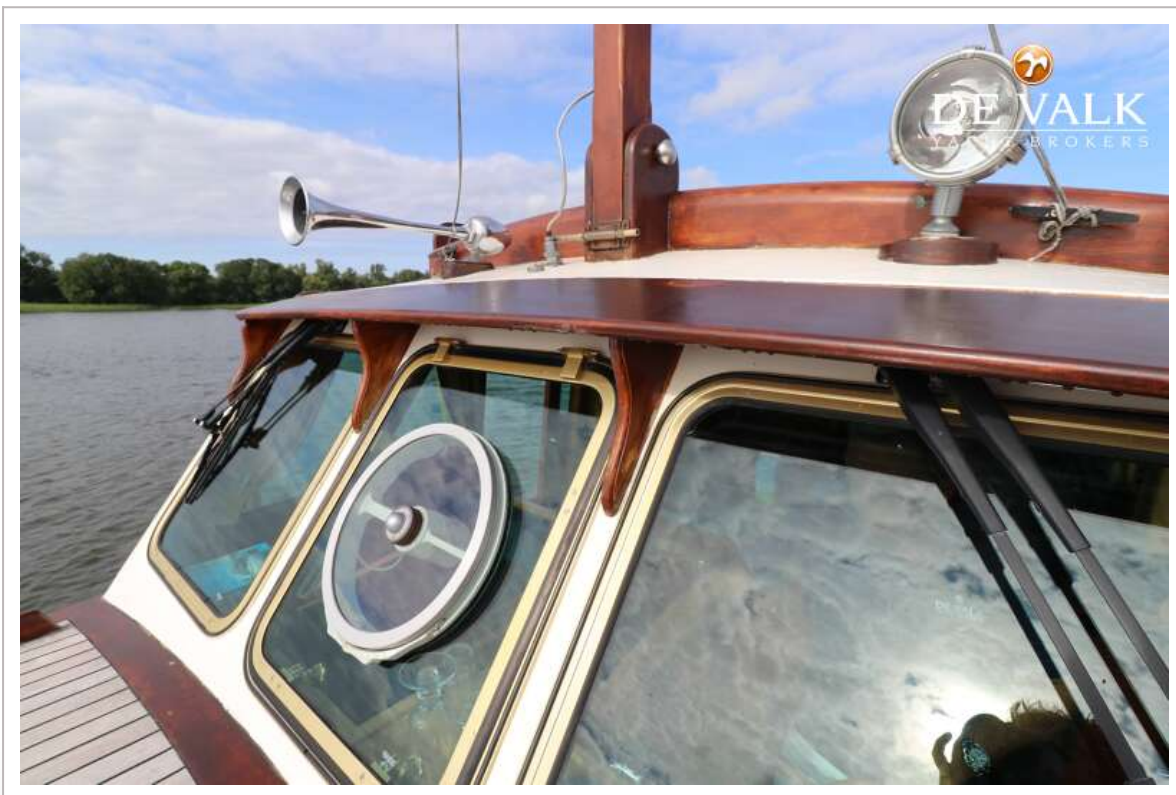
# BROOKE MARINE MOTOR YACHT



# BROOKE MARINE MOTOR YACHT



# BROOKE MARINE MOTOR YACHT



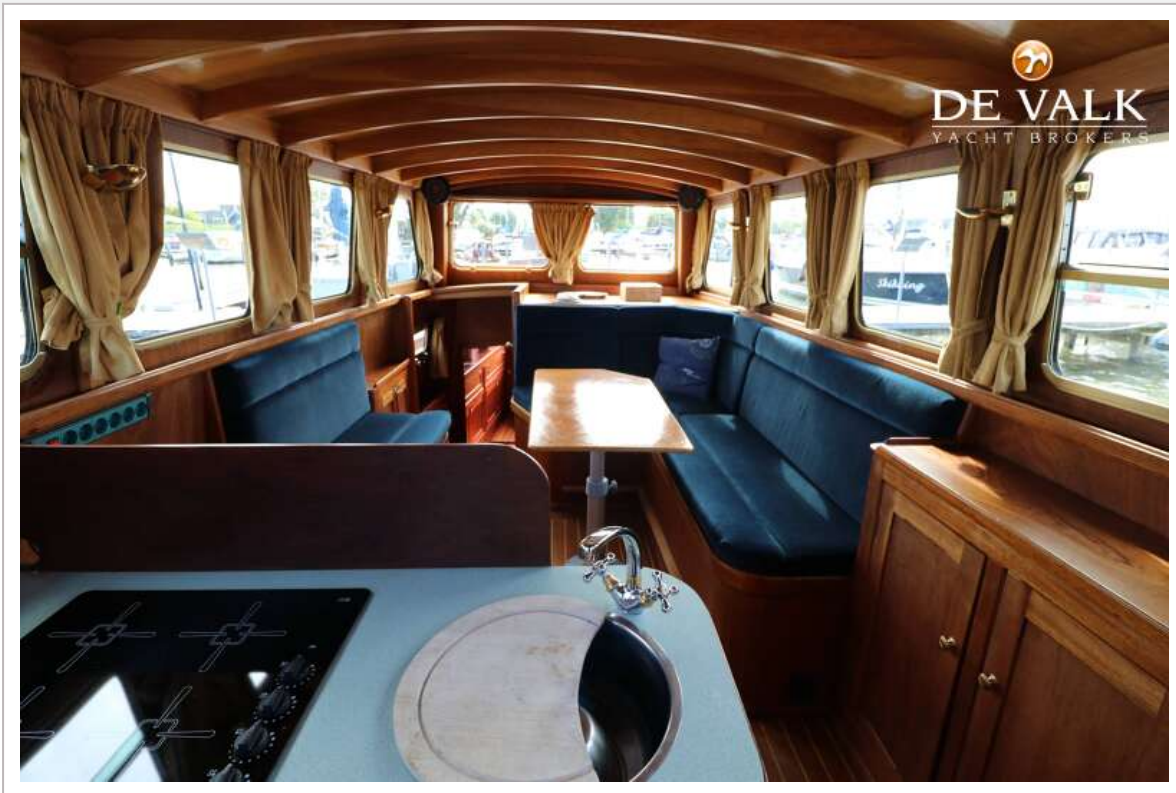
# BROOKE MARINE MOTOR YACHT



# BROOKE MARINE MOTOR YACHT



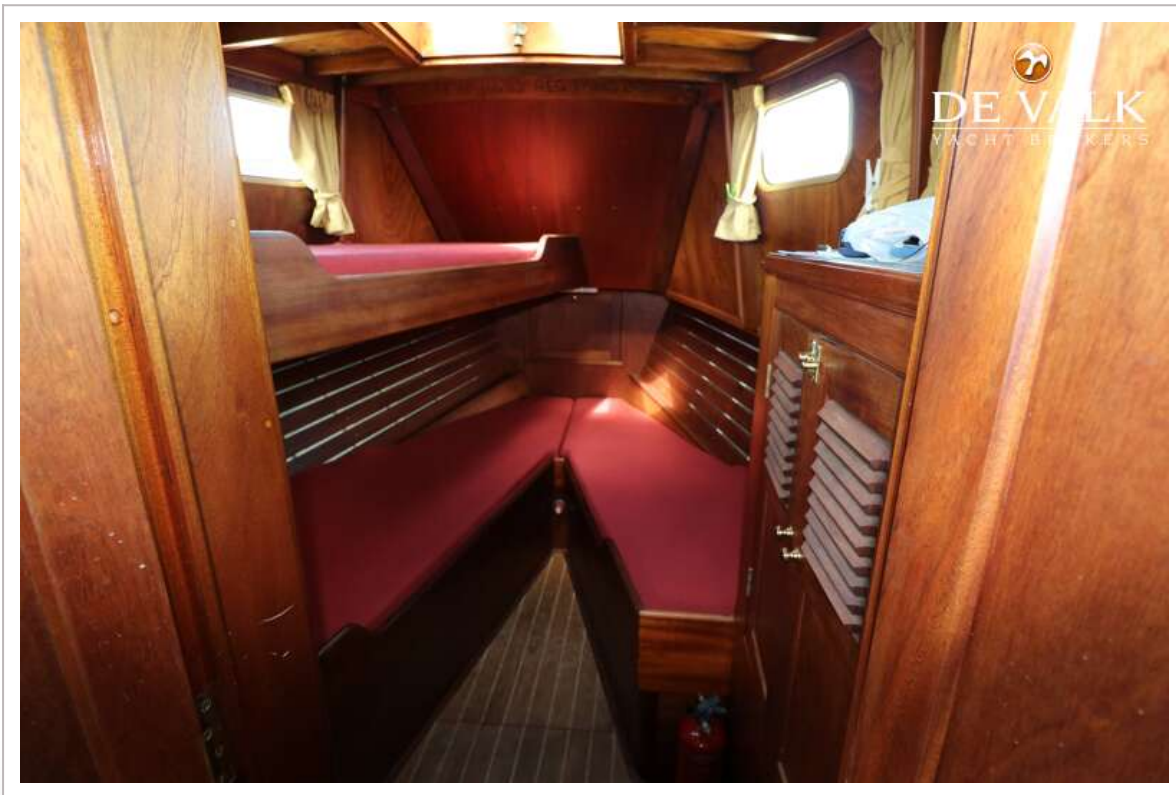
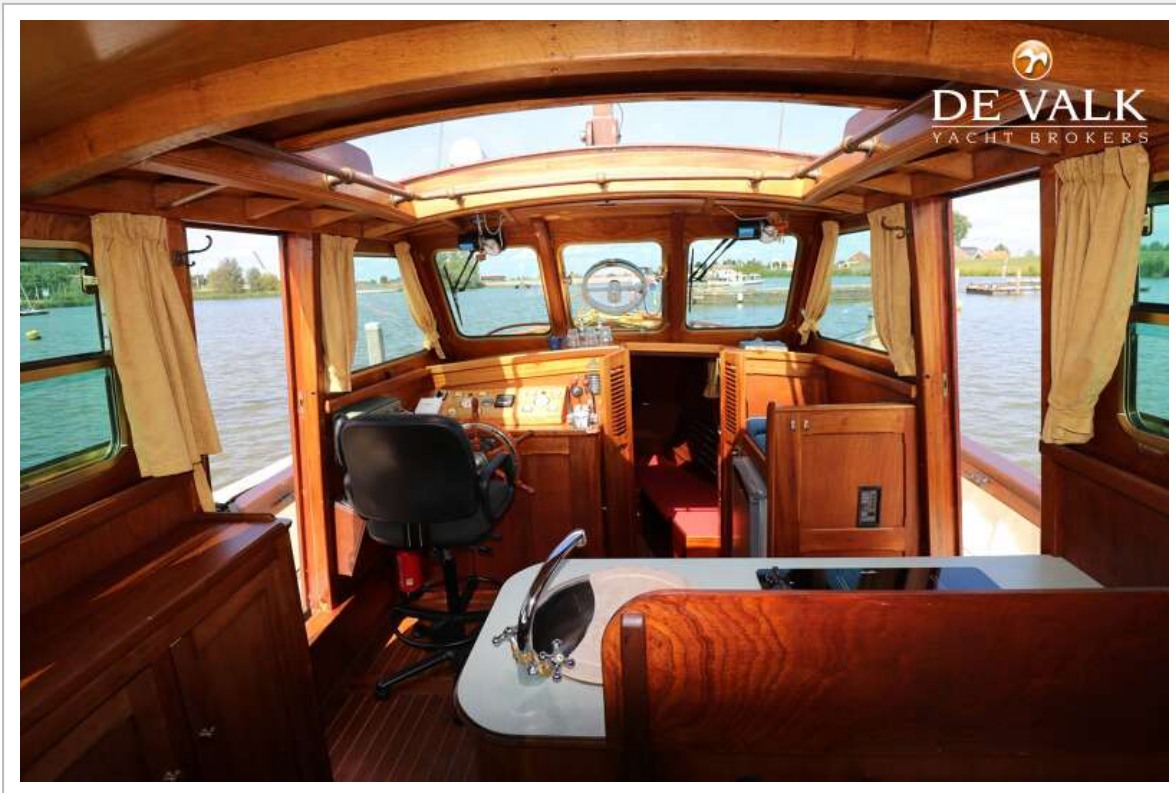
# BROOKE MARINE MOTOR YACHT



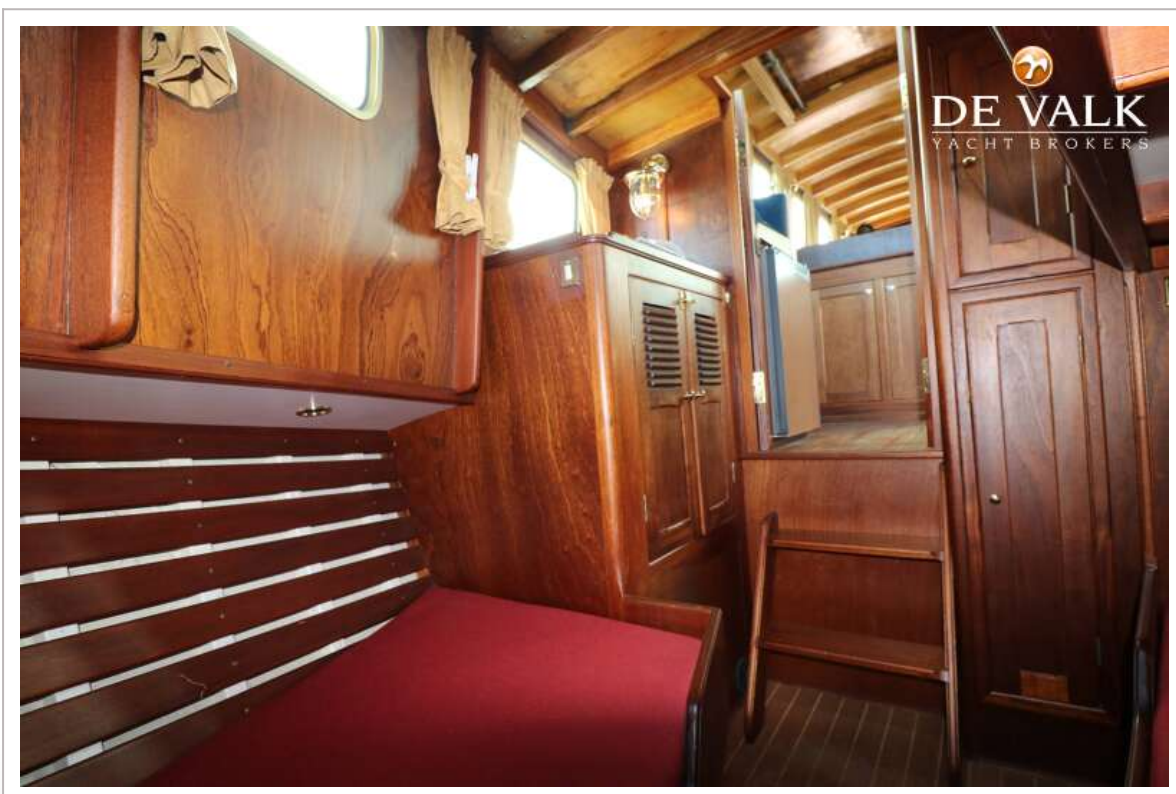
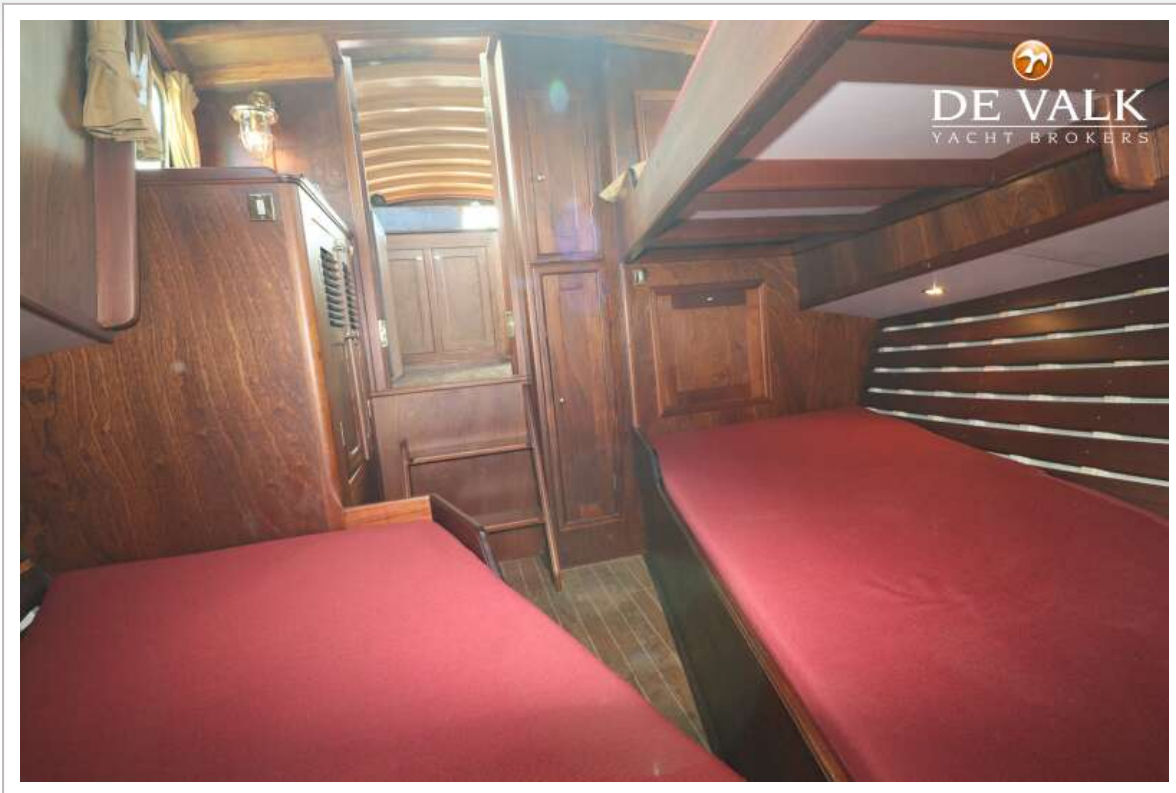
# BROOKE MARINE MOTOR YACHT



# BROOKE MARINE MOTOR YACHT



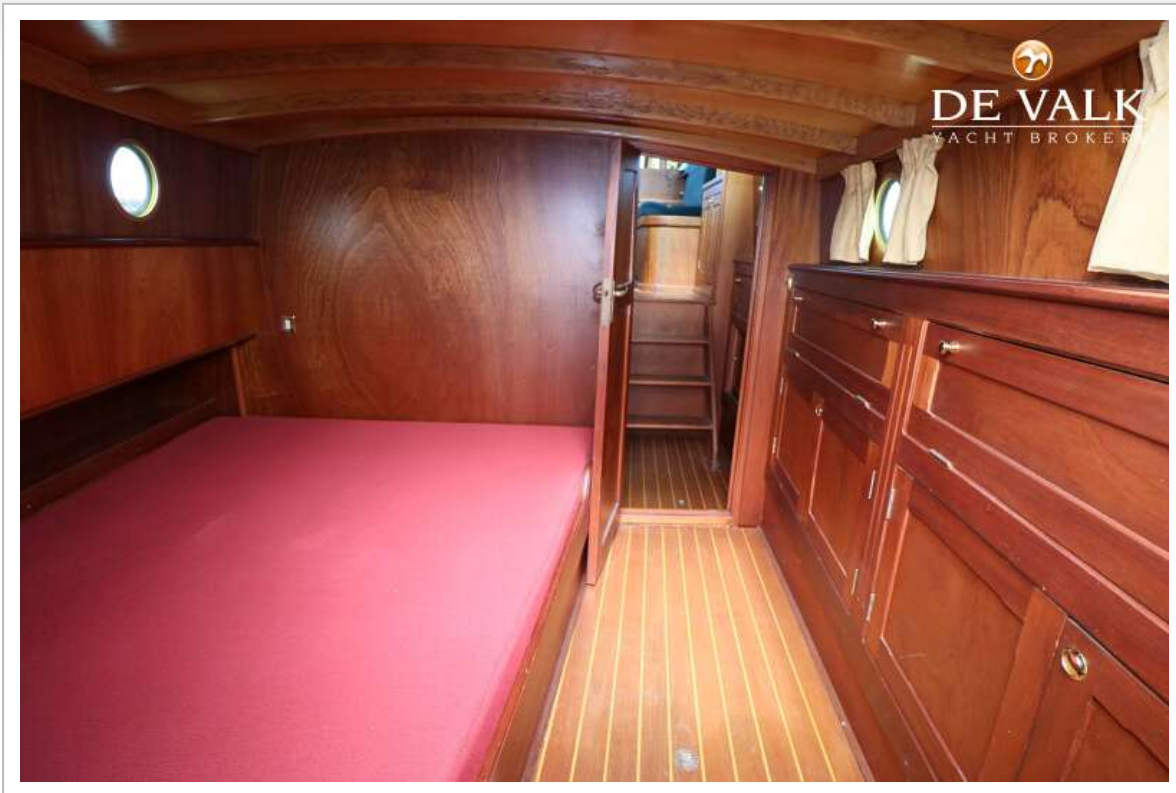
# BROOKE MARINE MOTOR YACHT



# BROOKE MARINE MOTOR YACHT



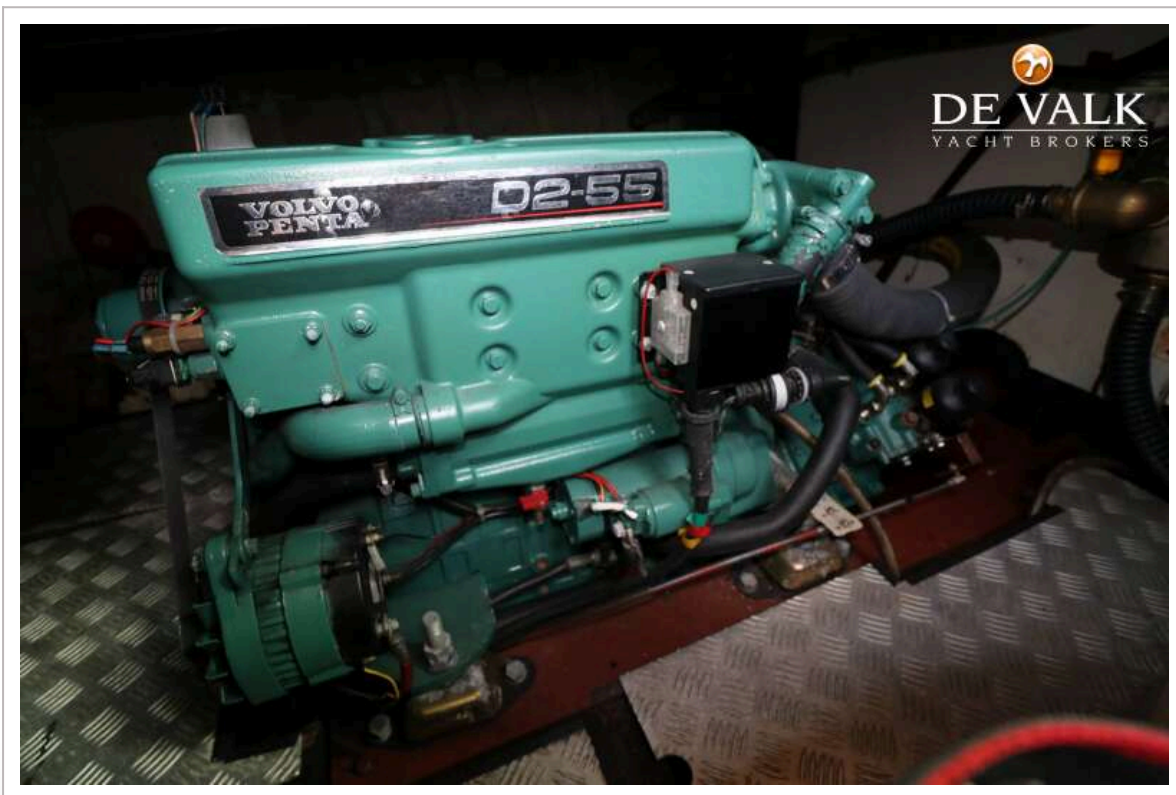
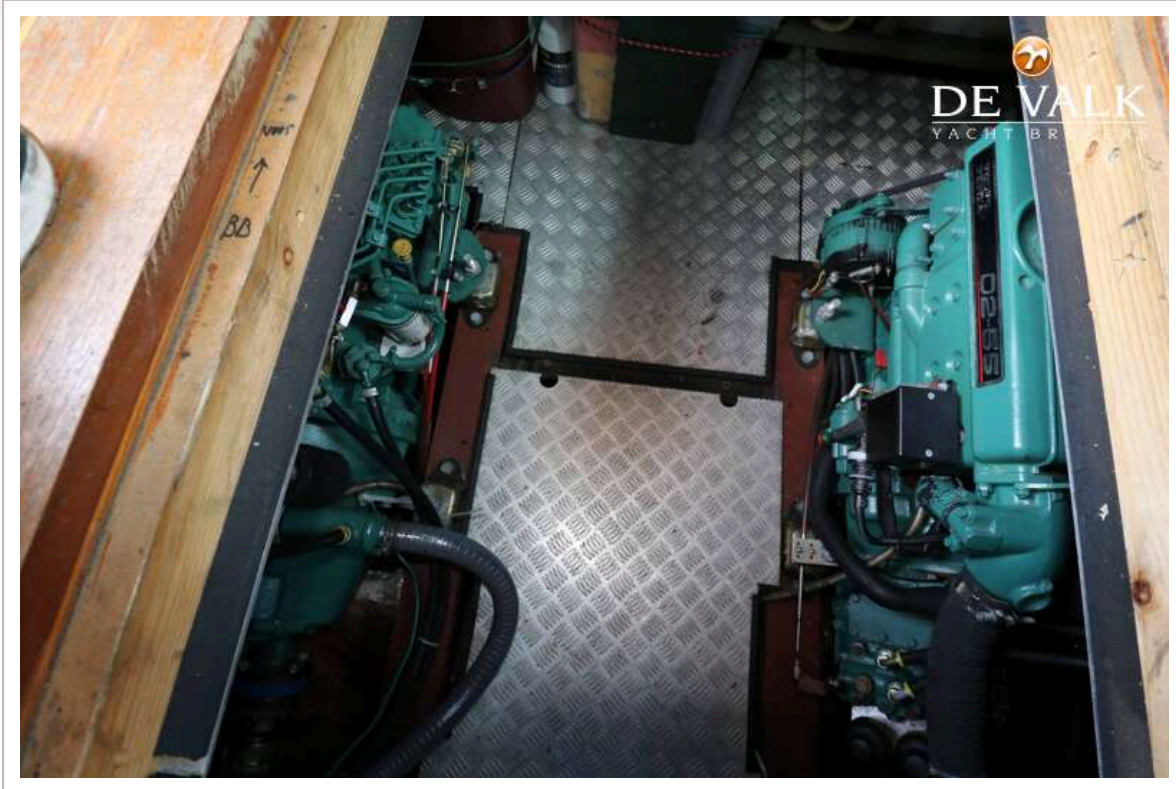
# BROOKE MARINE MOTOR YACHT



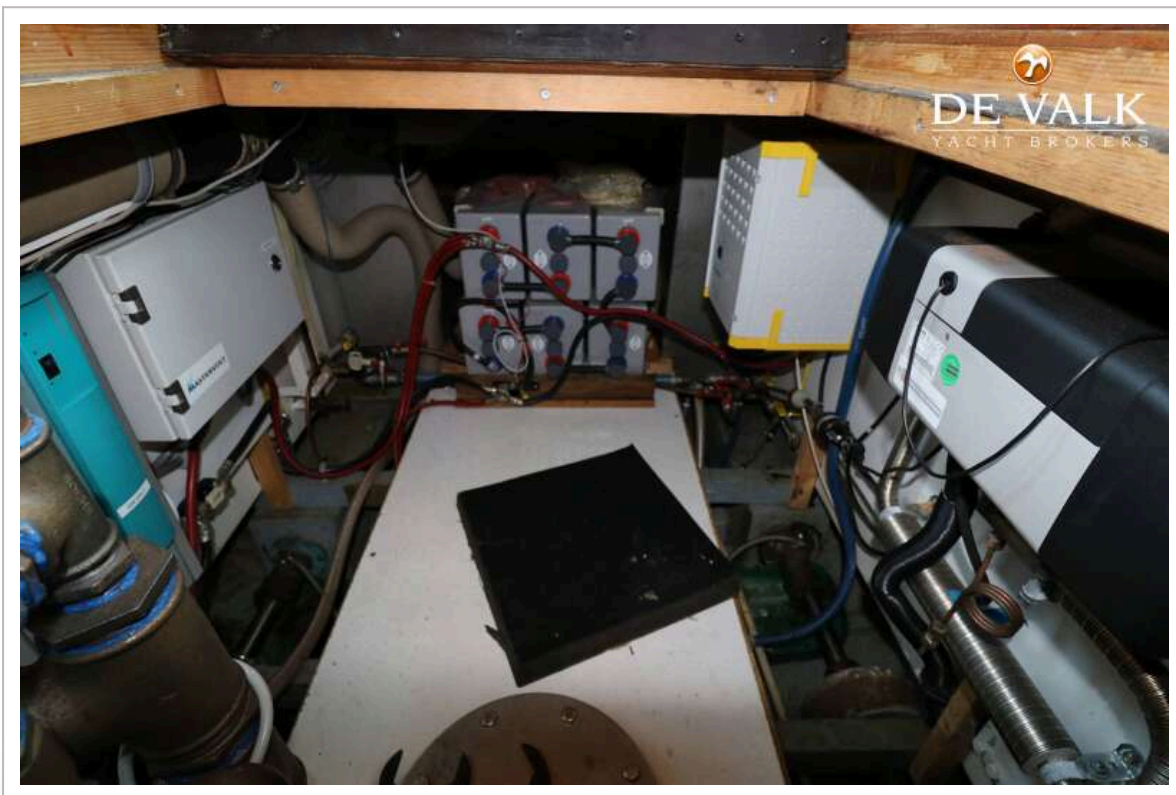
# BROOKE MARINE MOTOR YACHT



# BROOKE MARINE MOTOR YACHT



# BROOKE MARINE MOTOR YACHT



# BROOKE MARINE MOTOR YACHT

