



DE VALK  
YACHT BROKERS



## NAUTOR SWAN 60



DE VALK  
YACHT BROKERS

## VAN DE MAKELAAR

*Oliver Stehula*

## SPECIFICATIES

<b>Afmetingen</b>	18.67 x 5.27 x 3,00 / 3.60 (m)	<b>Bouwer</b>	Oy Nautor AB
<b>Bouwjaar</b>	2009	<b>Hutten</b>	3
<b>Materiaal</b>	Polyester	<b>Slaapplaatsen</b>	8
<b>Motor(en)</b>	1 x Volvo Penta D3 diesel	<b>Pk/Kw</b>	103.00 (pk), 75.81 (kw)
<b>Vraagprijs</b>	€ 800.000 (BTW Betaald)	<b>Ligplaats</b>	bij verkoopkantoor

## CONTACT

<b>Kantoor</b>	De Valk Palma	<b>Telefoon</b>	+34 971 40 29 11
<b>Adres</b>	Port. Cala Nova, Avda. Joan Miro, 327 07015 Palma de Mallorca ES	<b>E-mail</b>	palma@devalk.nl

## DISCLAIMER

Hoewel er uiterste zorg besteed is aan de correctheid, volledigheid en actualiteit van onze informatie kunnen hieraan geen rechten worden ontleend.



## ALGEMEEN

Model	NAUTOR SWAN 60
Type	zeiljacht
Lengte (m)	18,67
Breedte (m)	5,27
Diepgang (m)	3,60
Diepgang min (m)	3,00
Stahoogte (m)	2,10
Bouwjaar	2009
Te waterlating	2009
Gebouwd door	Oy Nautor AB
Land	Finland
Ontwerper	German Frers
Waterverplaatsing (t)	23
CE norm	A
Romp materiaal	polyester
Romp kleur	Alwgrip Snow White
Kiel type	Fin Keel with Bulb
Kimkielen	Yes
Materiaal opbouw	Carbon reinforcement
Dek materiaal	Teak
Afwerking opbouw	GRP
Afwerking kuip	Teak
Antifouling (jaar)	Hempel silicone one 2023
Dekluik	Forward
Patrijspoorten	Stainless steel Giot
Radarbeugel	Collapsible
Brandstoftank (liter)	400
Brandstof dagtank (liter)	500
Drinkwatertank (liter)	450
Vuilwatertank (liter)	65



# NAUTOR SWAN 60

<b>Stuurwiel</b>	Hydraulic with twin carbon steering wheels
<b>Buiten stuurstand</b>	Twin hydraulic Carbon wheels
<b>Extra info romp</b>	Hull painting 2022
<b>Extra info verfsysteem</b>	ja
<b>Extra info</b>	Canvas covers for steering wheel

## ACCOMMODATIE

<b>Hutten</b>	3
<b>Slaapplaatsen</b>	8
<b>Interieur</b>	Walnut
<b>Vloer</b>	Vinyl wood
<b>Open kuip</b>	Collapsible table with cockpit seating
<b>Salon</b>	Open
<b>Stahoogte salon (m)</b>	2.50m
<b>Navigatie ruimte</b>	Yes
<b>Eetkamer</b>	Teak table with seating for 6
<b>Keuken</b>	Yes
<b>Aanrechtblad</b>	Corian in white
<b>Spoelbak</b>	Yes
<b>Kooktoestel</b>	Yes - NEW being replaced
<b>Oven</b>	Yes - NEW being replaced
<b>Afzuigkap</b>	Yes
<b>Koelkast</b>	Yes with stainless steel drawers
<b>Vriezer</b>	Yes
<b>Vaatwasser</b>	Yes
<b>Eigenaarshut</b>	Forward
<b>Lengte bed (m)</b>	Double
<b>Kledingkast</b>	Hanging shelving
<b>Badkamer</b>	En-suite
<b>Toilet Systeem</b>	Techma
<b>Douche</b>	Yes



# NAUTOR SWAN 60

Gastenhut 1	Starboard
Lengte bed (m)	Double
Kledingkast	Hanging shelving
Badkamer	En-suite
Toilet systeem	Techma
Douche	Yes
Gastenhut 2	Port
Lengte bed (m)	Double
Badkamer	En-suite
Toilet systeem	Techma
Douche	Yes
Extra info	Fridge/Freezer compressor units updated 2024

## MOTOR(EN)

Aantal motoren	1
Merk	Volvo Penta
Type	D3
Pk	103
kW	75.81
Brandstof	diesel
Maximale snelheid (kn)	14
Motoruren	1900
Aandrijving	sail-drive
Boegschroef	Sidepower 2020
Accu's	New 2022

## NAVIGATIE

Electrisch kompas	2 x at Twin Helm
Multi control display	B&G Zues 3S
Dieptemeter	Yes
Repeaters	4 x B&G on mast



# NAUTOR SWAN 60

<b>Marifoon</b>	Yes
<b>Handmarifoon</b>	Yes
<b>Autopiloot</b>	B&G
<b>Radar</b>	B&G 2022
<b>Plotter</b>	B&G 9" 2024
<b>AIS ontvanger</b>	Yes
<b>Extra info</b>	Full control panel at navigation station

## UITRUSTING

<b>Buiskap</b>	Sunbrella white
<b>Bimini</b>	Sunbrella white
<b>Zonnetent</b>	Sunbrella white
<b>Kuipkussens</b>	New 2023
<b>Buitenboordmotor</b>	Honda 20 HP 2022; maintenance 2024
<b>Satelliet</b>	B&G 2021

## TUIGAGE

<b>Tuigage</b>	Carbon future fibre ECthree 2023
<b>Staad want</b>	ja
<b>Merk mast</b>	MR35E intermediate modulus
<b>Materiaal mast</b>	Carbon
<b>Zalingen</b>	3 x Carbon
<b>Doorgestoken mast</b>	Yes
<b>Grootzeil</b>	X-drive Carbon/Taffeta 126 m <sup>2</sup> 2020
<b>Grootzeilhuik</b>	Sunbrella white
<b>Doorgelat grootzeil</b>	126m <sup>2</sup>
<b>Rolgiel</b>	Regatta boom
<b>Fok</b>	Roller furling 70m <sup>2</sup>
<b>Genua</b>	UK X drive endumax carbon 96m <sup>2</sup> 2022
<b>Code Zero</b>	Onesails taffeta 178 m <sup>2</sup> 2021
<b>Gennaker</b>	296m <sup>2</sup> 2023



<b>Stormfok</b>	Yes
<b>Primaire schootlieren</b>	Magic trim main sheet system
<b>Multifunctionele lieren</b>	Harken carbon manual
<b>Lierhoezen</b>	Yes
<b>Gennakerboom</b>	Yes
<b>Extra info</b>	Removable carbon bow sprit
<b>Extra info</b>	Mast and Boom painting 2023 Hull paint 2022



# NAUTOR SWAN 60



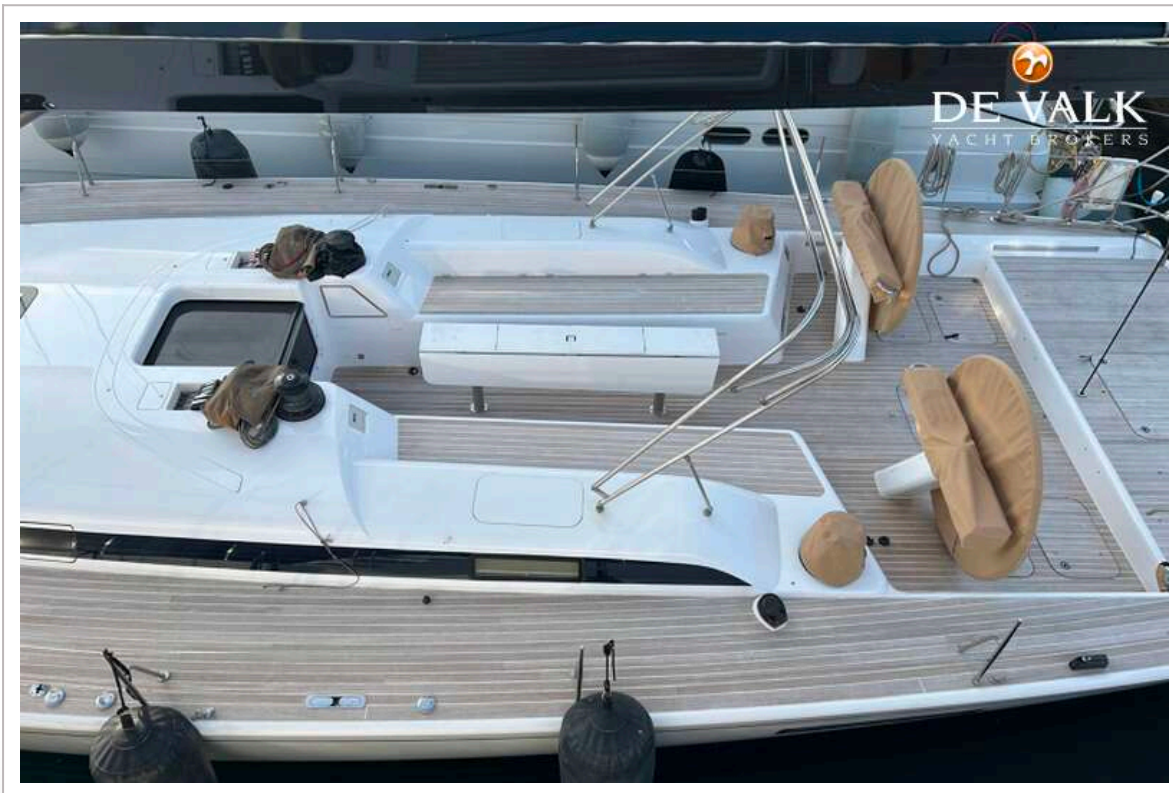
# NAUTOR SWAN 60



# NAUTOR SWAN 60



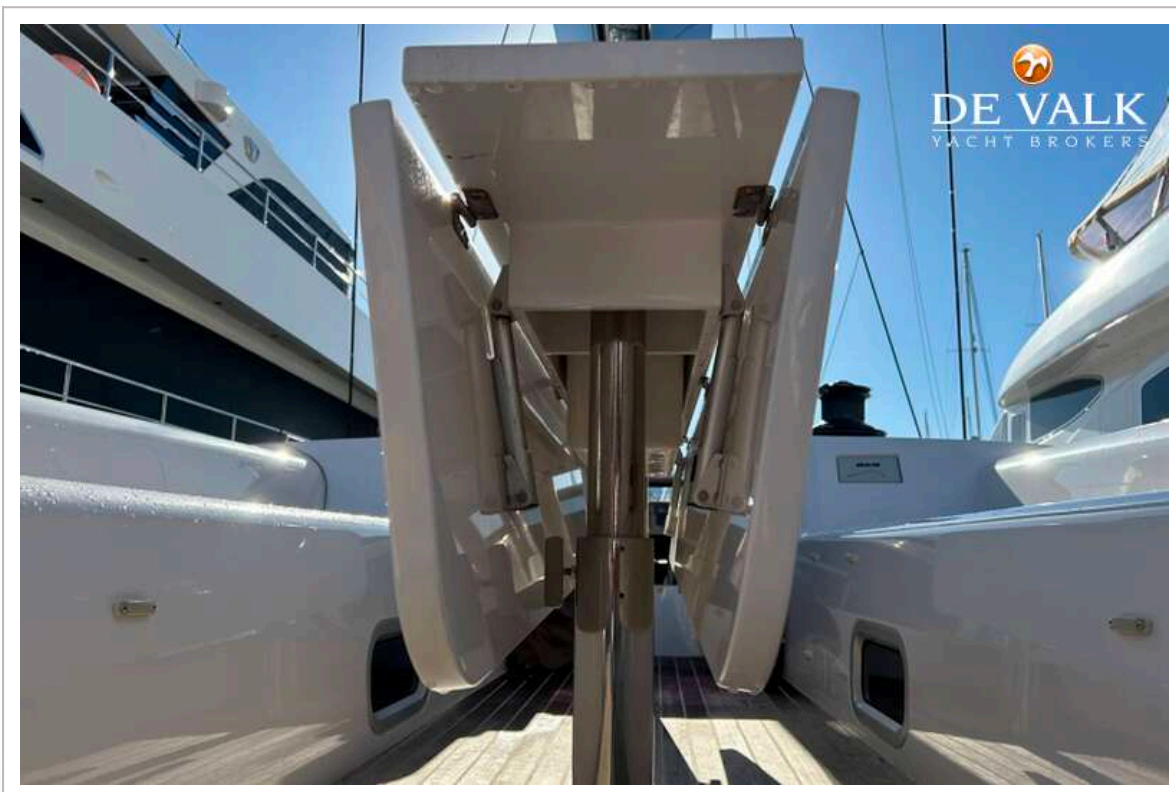
# NAUTOR SWAN 60



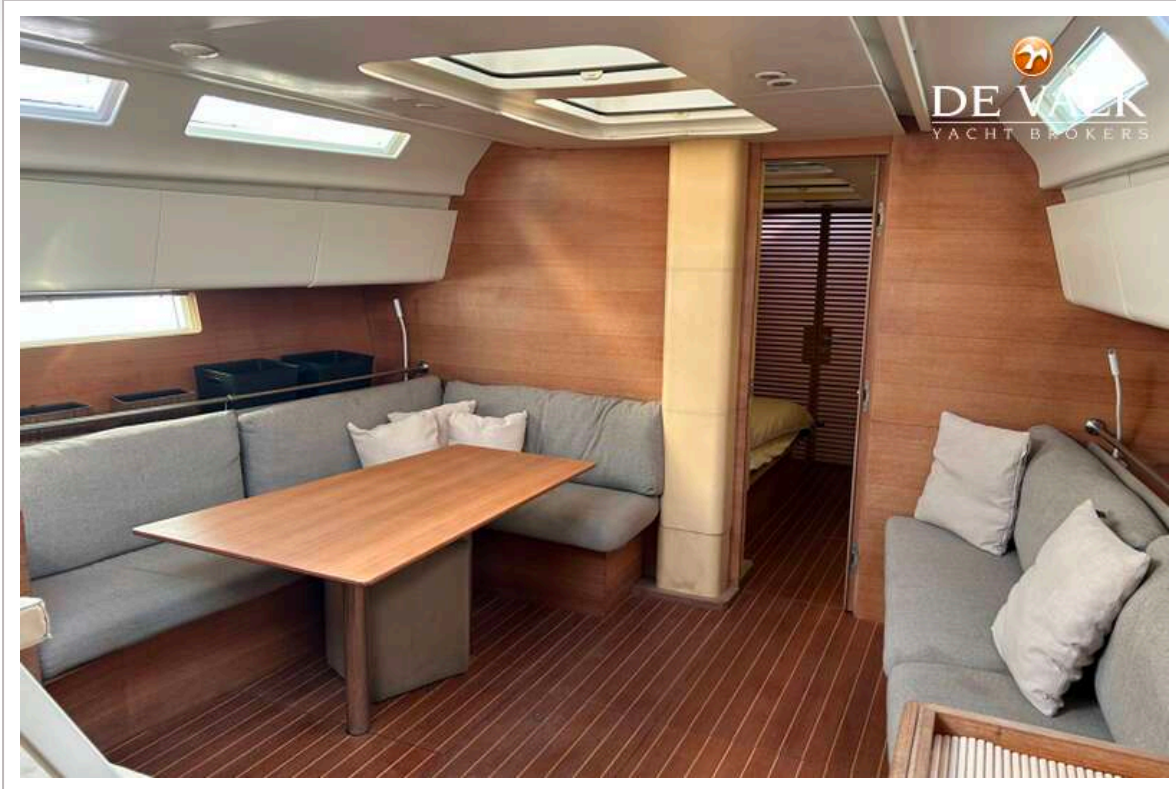
# NAUTOR SWAN 60



# NAUTOR SWAN 60



# NAUTOR SWAN 60



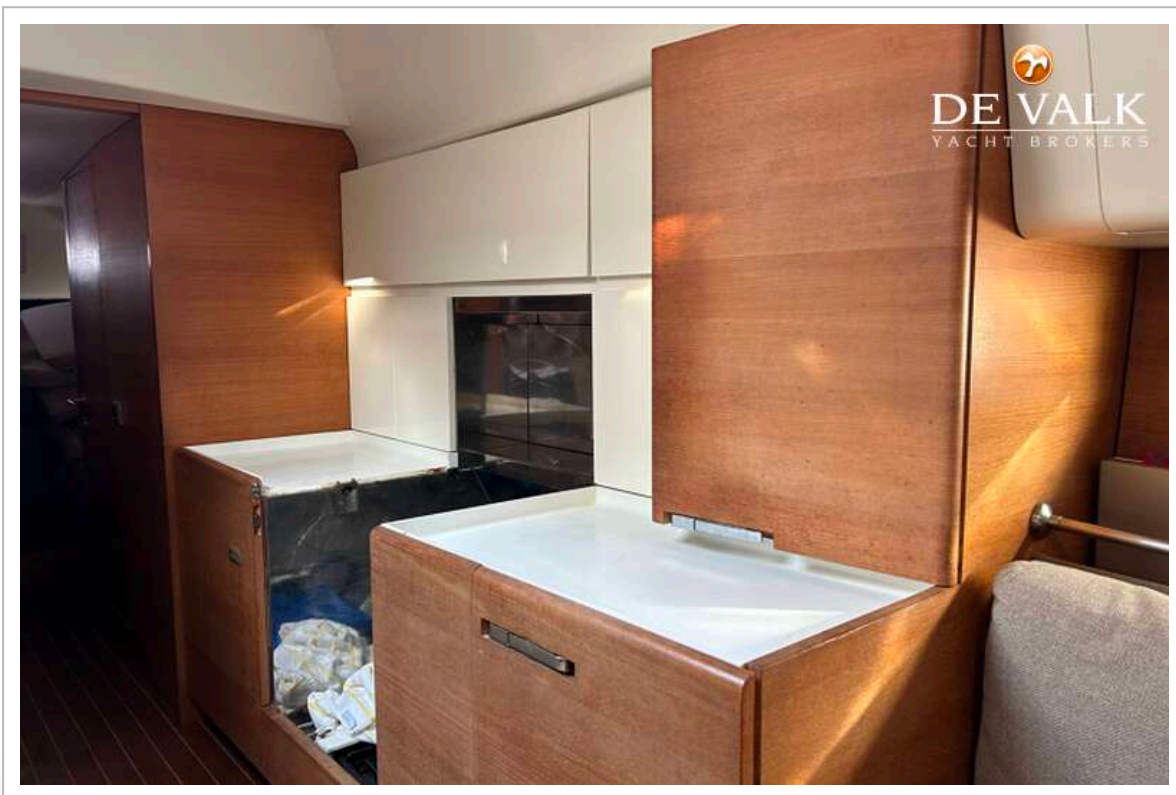
# NAUTOR SWAN 60



# NAUTOR SWAN 60



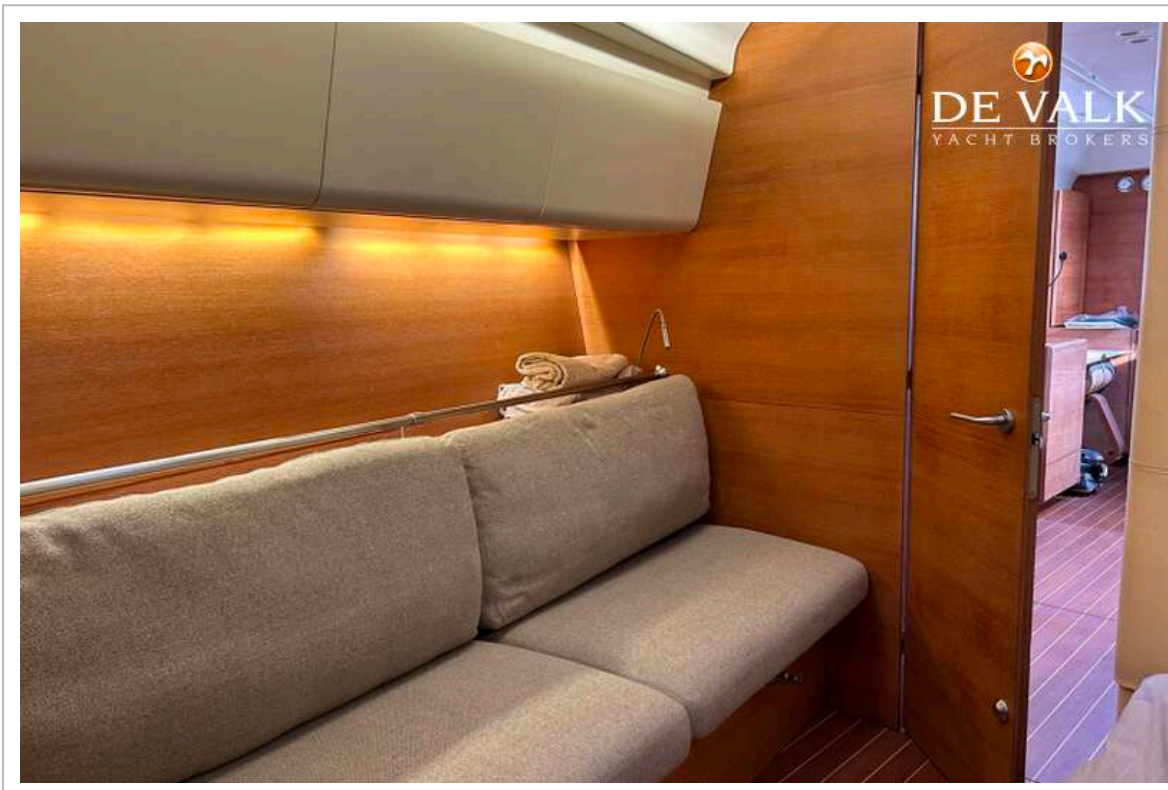
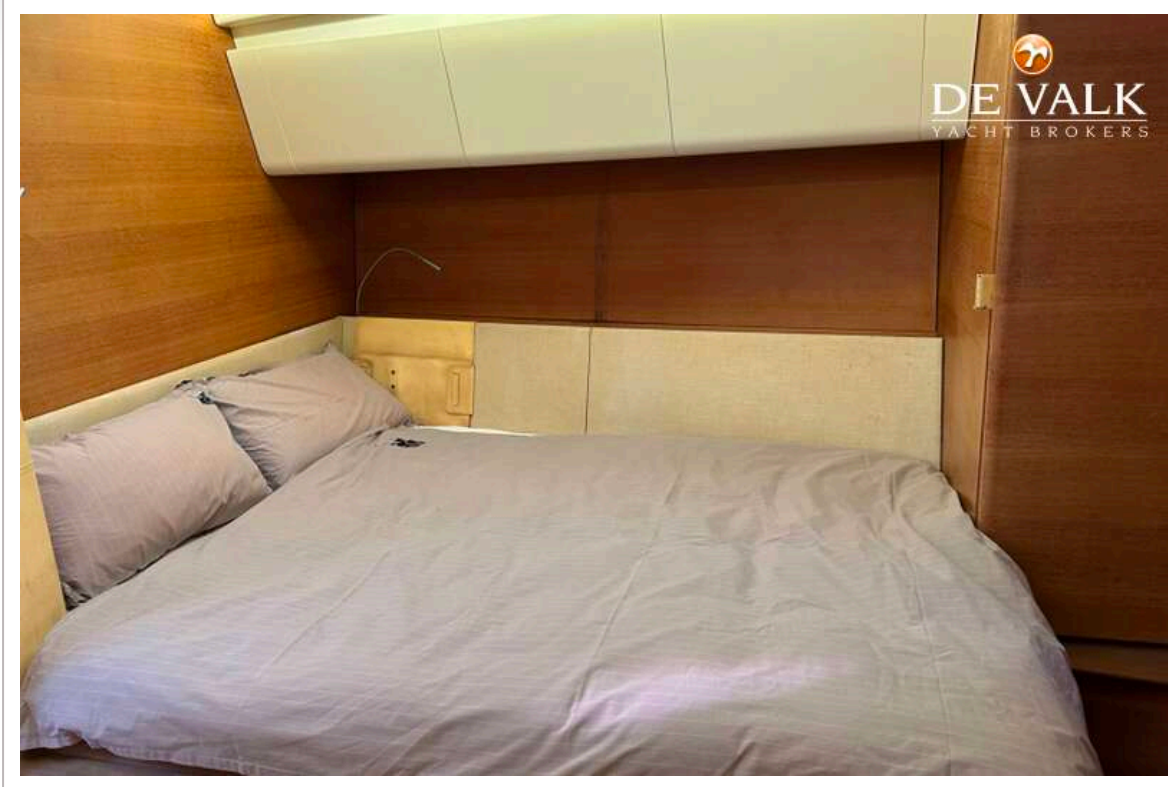
# NAUTOR SWAN 60



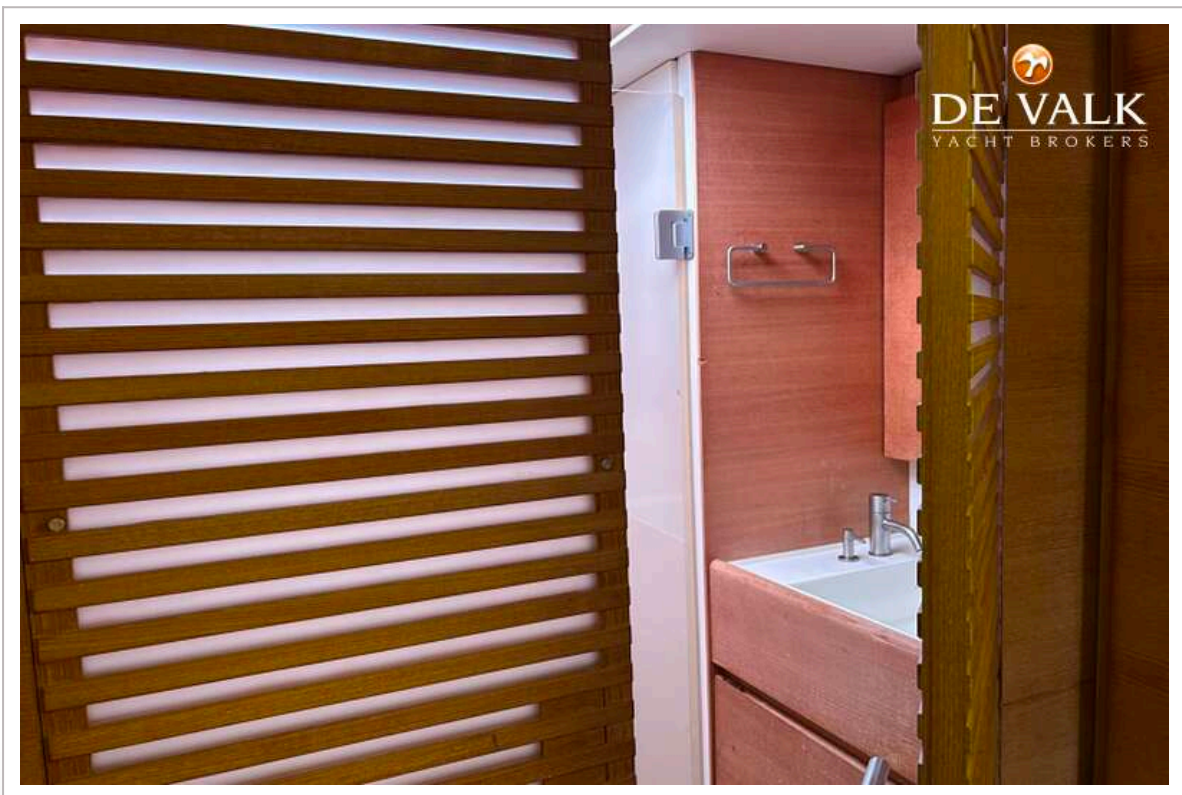
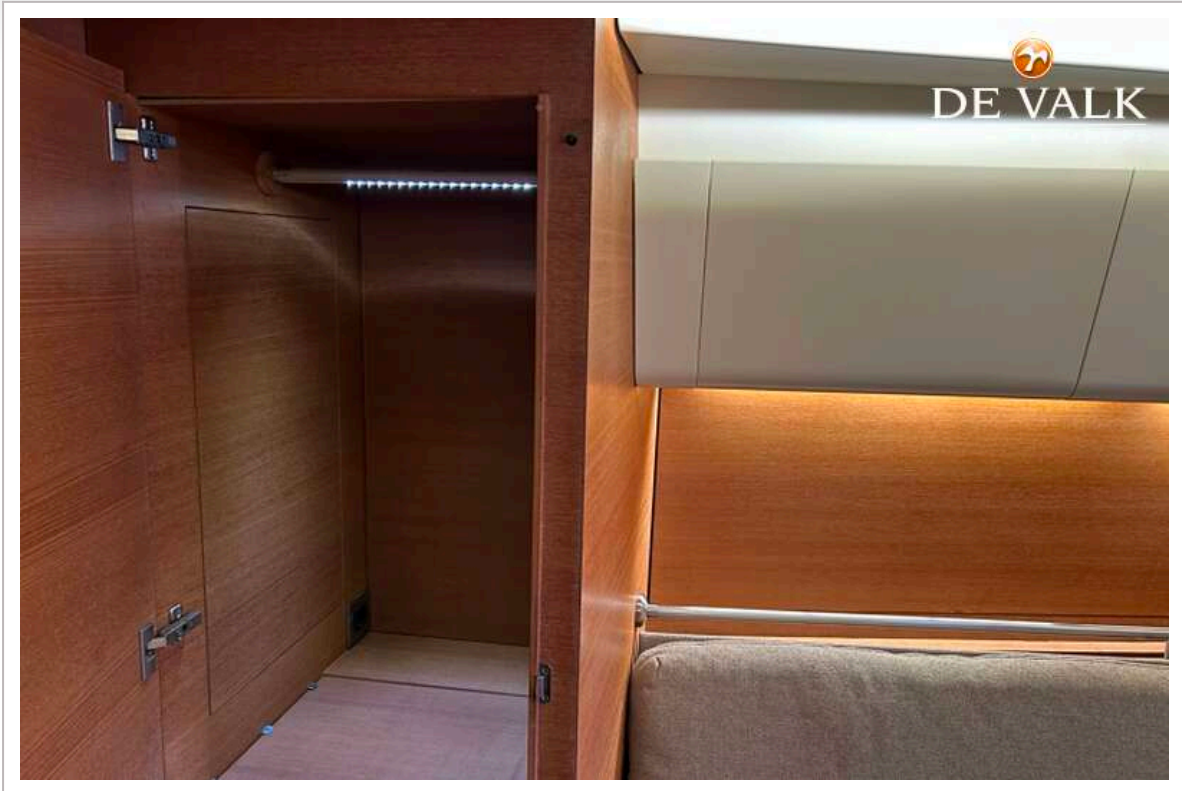
# NAUTOR SWAN 60



# NAUTOR SWAN 60



# NAUTOR SWAN 60



# NAUTOR SWAN 60

