



DE VALK
YACHT BROKERS



NIMBUS 380 COMMANDER



DE VALK
YACHT BROKERS

NIMBUS 380 COMMANDER

VAN DE MAKELAAR

De 380 Commander, bekend als "The Yachtsman's Yacht". Ontwikkeld als de 37 Trawler, vervolgde de beroemde Nimbus-werf uit Zweden hun succes van de 380 Commander uitvoering en de Carisma- en Coupé-versies volgden snel. Goede handling en prestaties voor alle omstandigheden, comfort, stijl en gebouwd met Scandinavisch vakmanschap en schroefas aandrijving. Eindelijk een ruim flybridge-jacht met een laag profiel om de binnenwateren te bevaren. Ideaal voor in- en offshore familiecruses. Kom aan boord en ontdek hoe uniek de Nimbus 380-reeks eigenlijk is. Ligplaats Zeeland en daar te bezichtigen.

Marc Weijnenberg

SPECIFICATIES

Afmetingen	11.50 x 3.60 x 1.00 (m)	Bouwer	Nimbus Boats AB
Bouwjaar	2004	Hutten	2
Materiaal	Polyester	Slaapplaatsen	6
Motor(en)	2 x Volvo Penta KAMD43P diesel	Pk/Kw	2 x 230.00 (pk), 169.28 (kw)
Vraagprijs	verkocht (BTW)	Ligplaats	bij verkoopkantoor

CONTACT

Kantoor	De Valk Thuishaven	Telefoon	+31 35 5829042
Adres	Marinaweg 8 (postal address) 1361 AC Almere NL	E-mail	thuishaven@devalk.nl

DISCLAIMER

Hoewel er uiterste zorg besteed is aan de correctheid, volledigheid en actualiteit van onze informatie kunnen hieraan geen rechten worden ontleend.



NIMBUS 380 COMMANDER

ALGEMEEN

Model	NIMBUS 380 COMMANDER
Type	motorjacht
Lengte (m)	11,50
Breedte (m)	3,60
Diepgang (m)	1,00
Doorvaarhoogte (m)	4,85
Doorvaarhoogte min (m)	2,95
Stahoogte (m)	1,95
Bouwjaar	2004
Te waterlating	2006
Gebouwd door	Nimbus Boats AB
Land	Zweden
Ontwerper	Rolf Eliasson / Nimbus Boat AB
Waterverplaatsing (t)	6,8
CE norm	B
Romp materiaal	polyester
Romp kleur	blauw
Rompvorm	deep-V
Materiaal opbouw	polyester
Stootlijst	rubber
Dek materiaal	polyester
Afwerking dek	teak
Afwerking opbouw	anti-slip profiel
Afwerking kuip	teak
Antifouling (jaar)	2024
Raamlijsten	roestvast staal
Raammateriaal	normaal glas
Dekluik	ja
Patrijspoorten	roestvast staal
Flybridge	met extra zitje en tafel



NIMBUS 380 COMMANDER

Flybridge afdekzeil	ja
Mast neerklapbaar	handbediend
Brandstoftank (liter)	roestvast staal 755
Inhoudsmeter (brandstoftank)	ja
Drinkwatertank (liter)	roestvast staal 430
Inhoudsmeter (drinkwatertank)	ja
Vuilwatertank (liter)	Not connected (75 ltr)
Binnen stuurstand	hydraulisch Seastar
Stuurwiel op flybridge	hydraulisch Seastar
Extra info verfsysteem	romp professioneel gelakt in 2020
Extra info	zon/verduistering schermen voor de ramen

ACCOMMODATIE

Hutten	2
Slaapplaatsen	6
Interieur	teak
Vloer	teak en holly Plus carpets
Open kuip	met deur in de spiegel
Stuurhut	met 2 schuifdeuren die toegang geven tot het dek
Deksalon	met U-vorm zitbank en verstelbare tafel
Stahoogte salon (m)	1,95
Verwarming	diesel hete lucht Eberspacher D5
Kaartentafel	ja
Dinette	ja
Dinette om te bouwen	(2,15 x 1,20 mtr)
Schuifdeur naar kuip	De kuip is voorzien van twee banken (met kussens) en montage voor de kuintafel.
Keuken	ja
Aanrechtblad	hout Teak
Spoelbak	roestvast staal 2 x
Kooktoestel	gas Eno twin burner



NIMBUS 380 COMMANDER

Oven	gas Eno
Koelkast	Isotherm 130 ltr met vriesvak
Warmwatersysteem	220V/motor/CV Isotherm plus Autoterm Flow 5D (12V 2024)
Waterdruksysteem	elektrisch
Kommaliewan	By Nimbus Boats
Eigenaarshut	tweepersoonsbed
Lengte bed (m)	2,10 x 1,30 mtr, stahoogte; 1,85 mtr
Kledingkast	hangend en legplanken
Badkamer	gedeeld 1
Toilet	gedeeld
Toilet Systeem	elektrisch Jabsco
Wasbak	in de badkamer
Douche	apart
Gastenhut 1	tweepersoonsbed
Lengte bed (m)	1,95 x 1,40 mtr, stahoogte; 1,85 mtr
Kledingkast	hangend en legplanken

MOTOR(EN)

Aantal motoren	2
Merk	Volvo Penta
Type	KAMD43P
Pk	230
kW	169.28
Brandstof	diesel
Geïnstalleerd in jaar	2004
Maximale snelheid (kn)	27
Kruissnelheid (kn)	7
Motoruren	1400
Koelsysteem motor	indirecte warmtewisselaar
Aandrijving	schroefas
Motorbediening	elektrisch Volvo Penta EVC



NIMBUS 380 COMMANDER

Keerkoppeling	hydraulisch Volvo Penta
Boegschroef	elektrisch Sidepower SP55
Keerkoppeling	ja
Uitlaatsysteem	watergekoeld
Type schroef	vast
Schroefbladen	2 x 4
Materiaal schroefas	roestvast staal
Smerring schroefas	water
Handlenspomp	1 x
Elektrische lenspomp	2 x
Elektrische installatie	12/220v
Startaccu	2 x (2022)
Lichtaccu	6 x 70Ah (2024)
Acculader	ja
Omvormer	voor keuken-apparatuur
Walstroom	met kabel
Trimkleppen	Bennett

NAVIGATIE

Kompas	Navman
Electrisch kompas	via de autopiloot
Dieptemeter	Raymarine ST30 Bidata
Marifoon	Simrad RS57
Autopiloot	Simrad AP26
Roerstand aanwijzer	via de autopiloot
Radar	Simrad
GPS	Raymarine Raystar
Plotter	Simrad NSS EVO3 op de flybridge
Elektronische kaart(en)	1 x
Navigatieverlichting	ja



UITRUSTING

Vaste ramen	ja
Kuipent	ja
Bimini	ja
Kuipkussens	ja
Kuiptafel	ja
Zwemplatform	ja
Zwemtrap	roestvast staal
Deur in spiegel	ja
Dekdouche	warm & koud water
Anker	Bruce
Ankerlier	elektrisch Lewmar V2
Zeereling	roestvast staal
Handgreep (opbouw)	roestvast staal
Zij-instap in reling	2 x
Preekstoel	ja
Ruitenwisser	2 x
Ruitverwarming	ja
Hoorn	ja
Stootkussens	ja
Landvasten	ja
Radio	Kenwood
Speakers in salon	ja
Klok - barometer	ja
Brandblusser in motorkamer	(moet geserviced worden)



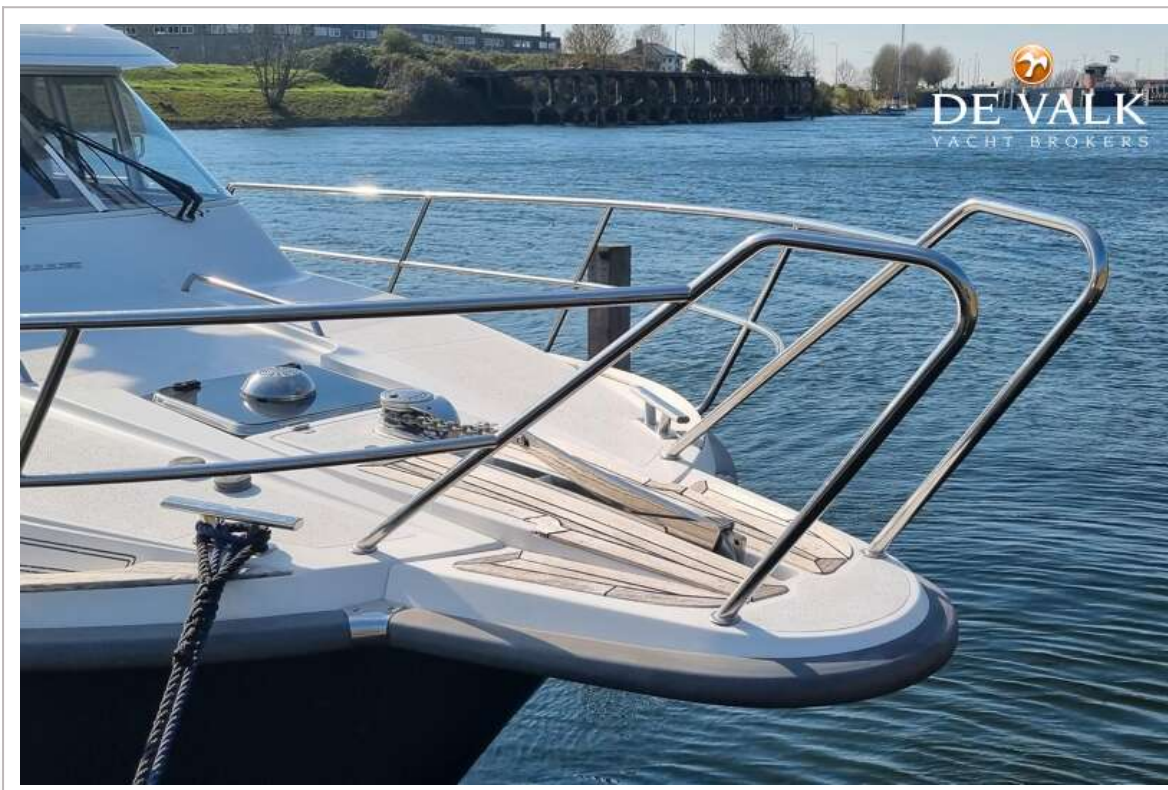
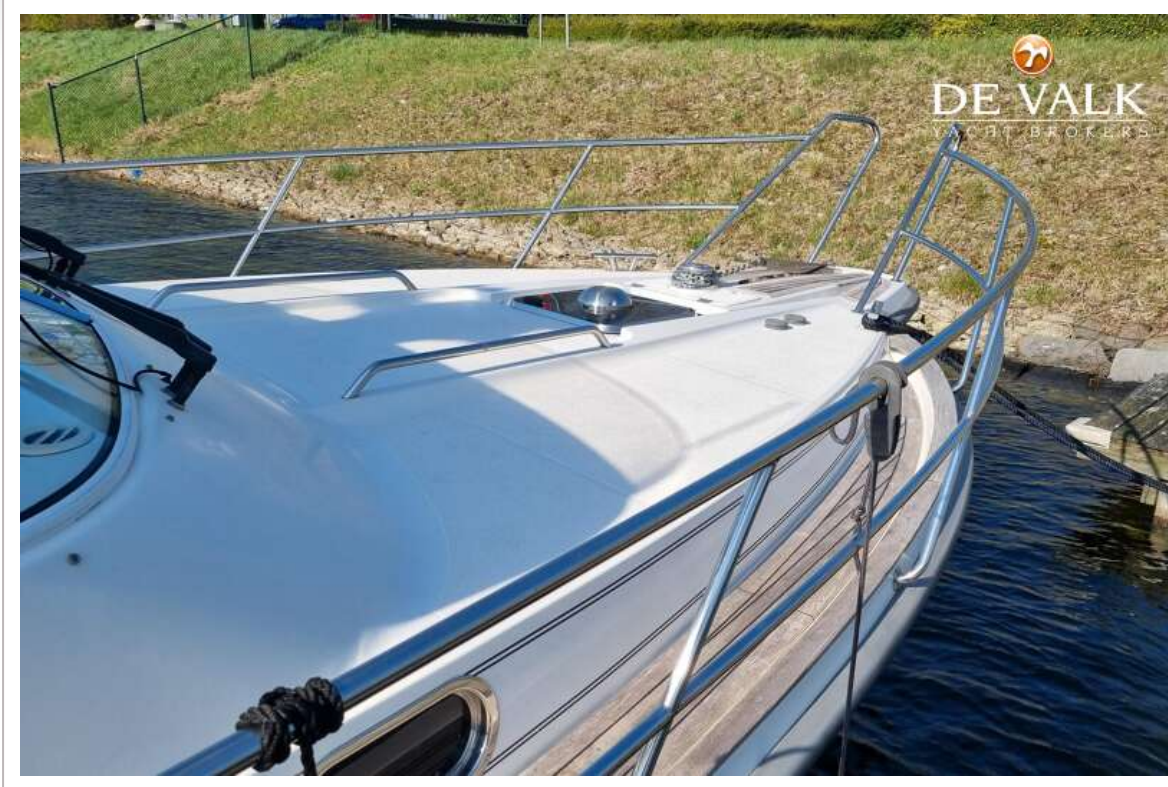
NIMBUS 380 COMMANDER



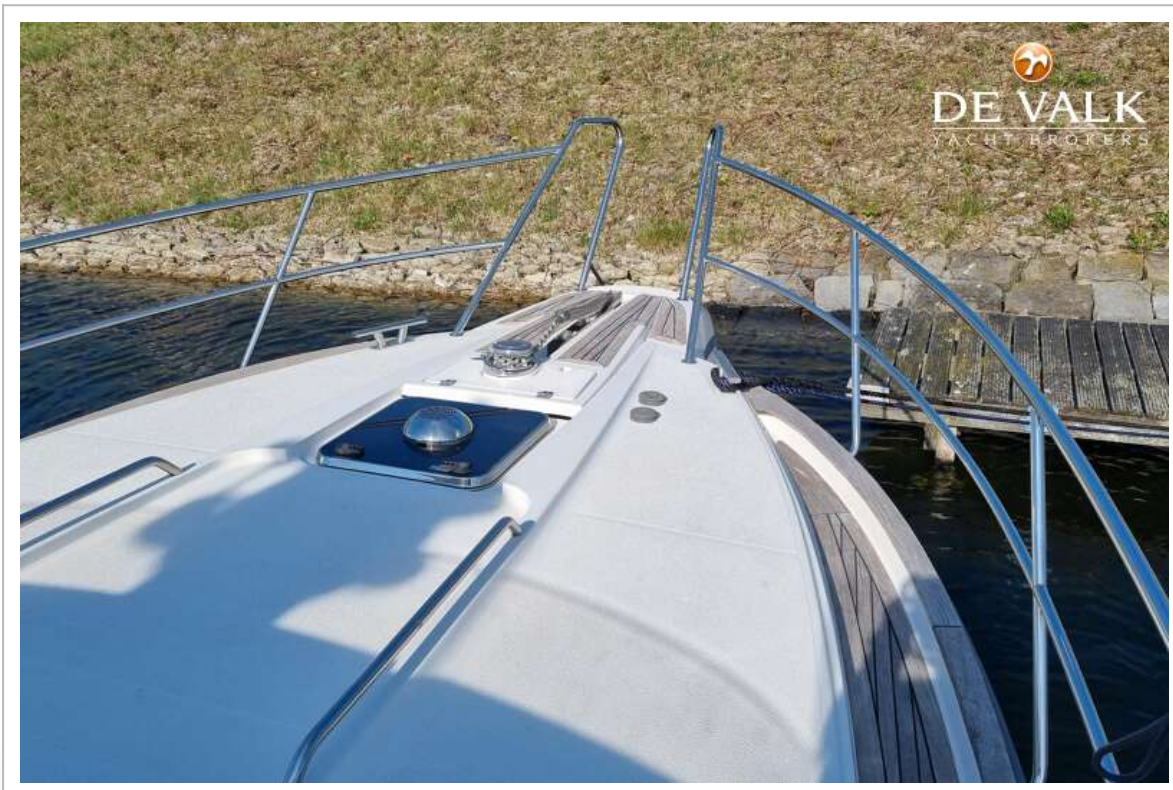
NIMBUS 380 COMMANDER



NIMBUS 380 COMMANDER



NIMBUS 380 COMMANDER



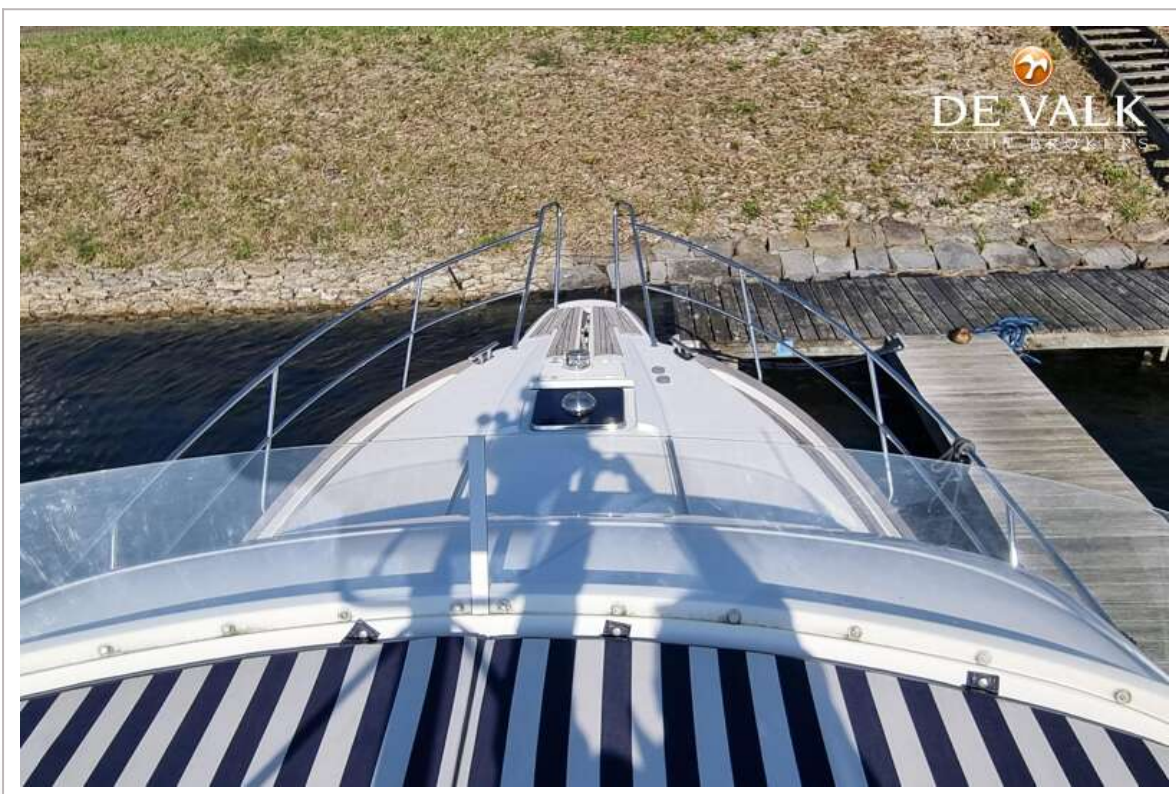
NIMBUS 380 COMMANDER



NIMBUS 380 COMMANDER



NIMBUS 380 COMMANDER



NIMBUS 380 COMMANDER



NIMBUS 380 COMMANDER



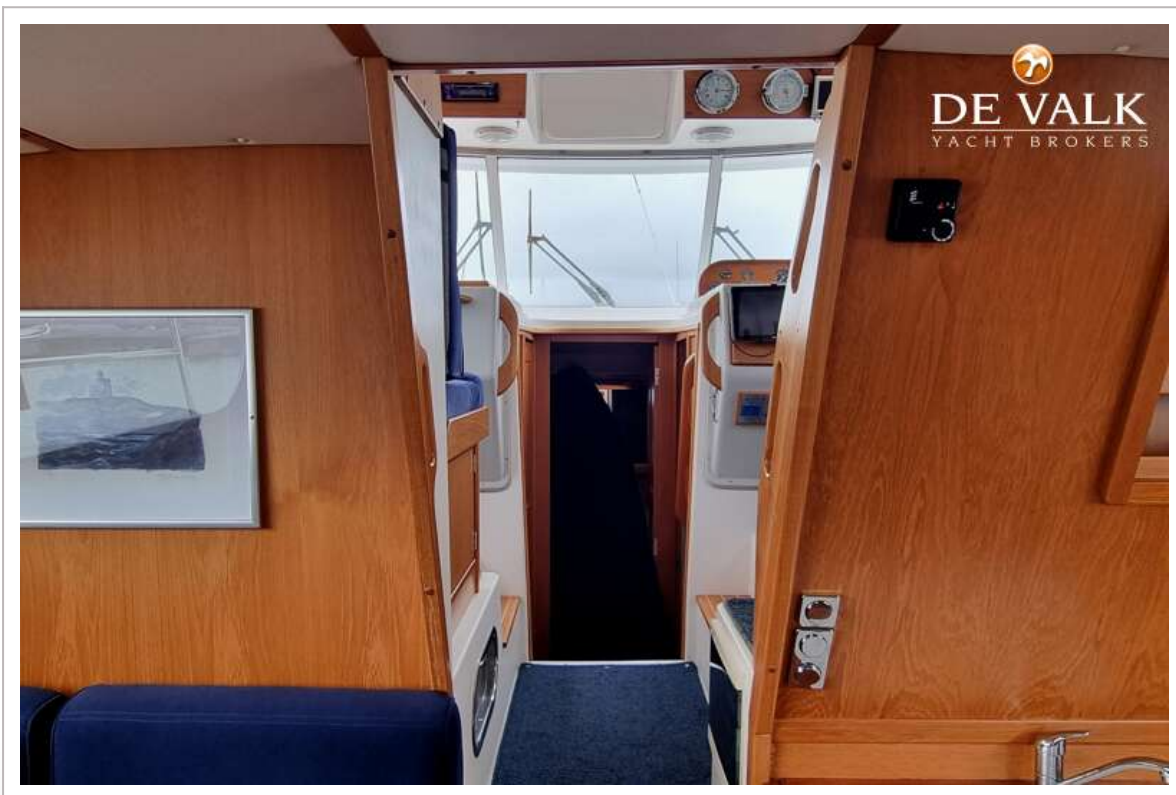
NIMBUS 380 COMMANDER



NIMBUS 380 COMMANDER



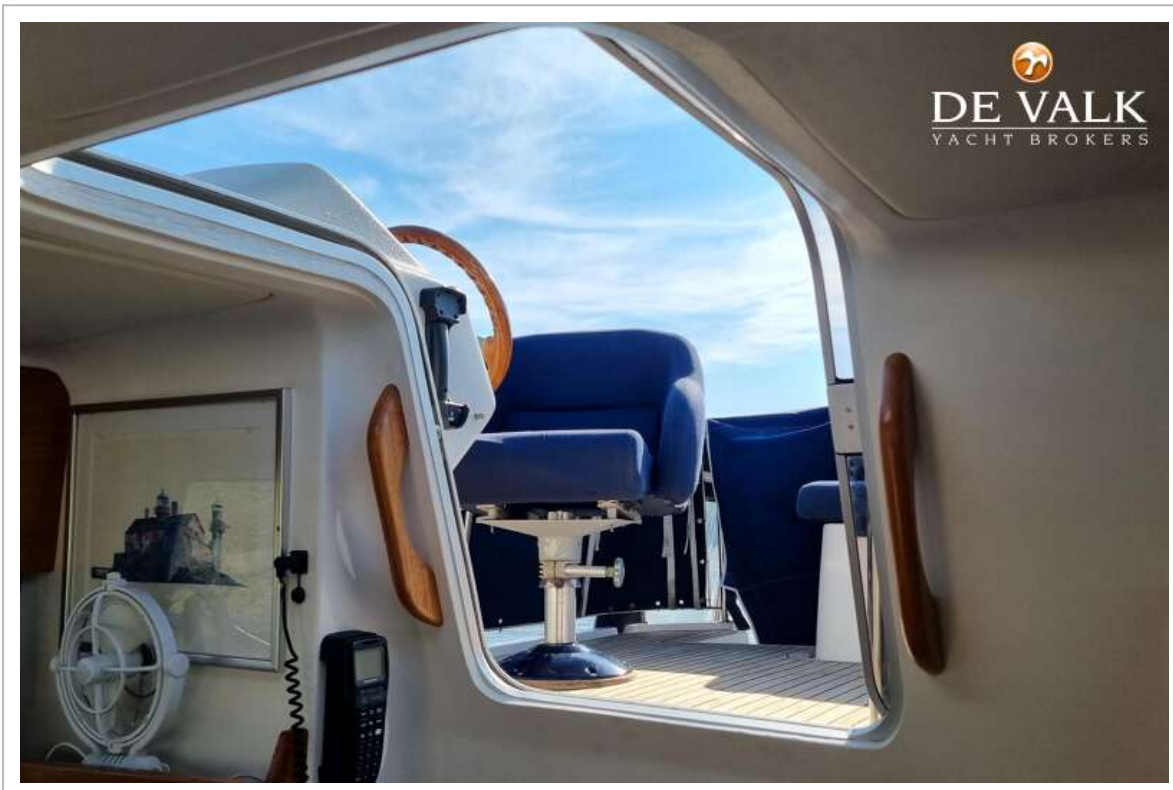
NIMBUS 380 COMMANDER



NIMBUS 380 COMMANDER



NIMBUS 380 COMMANDER



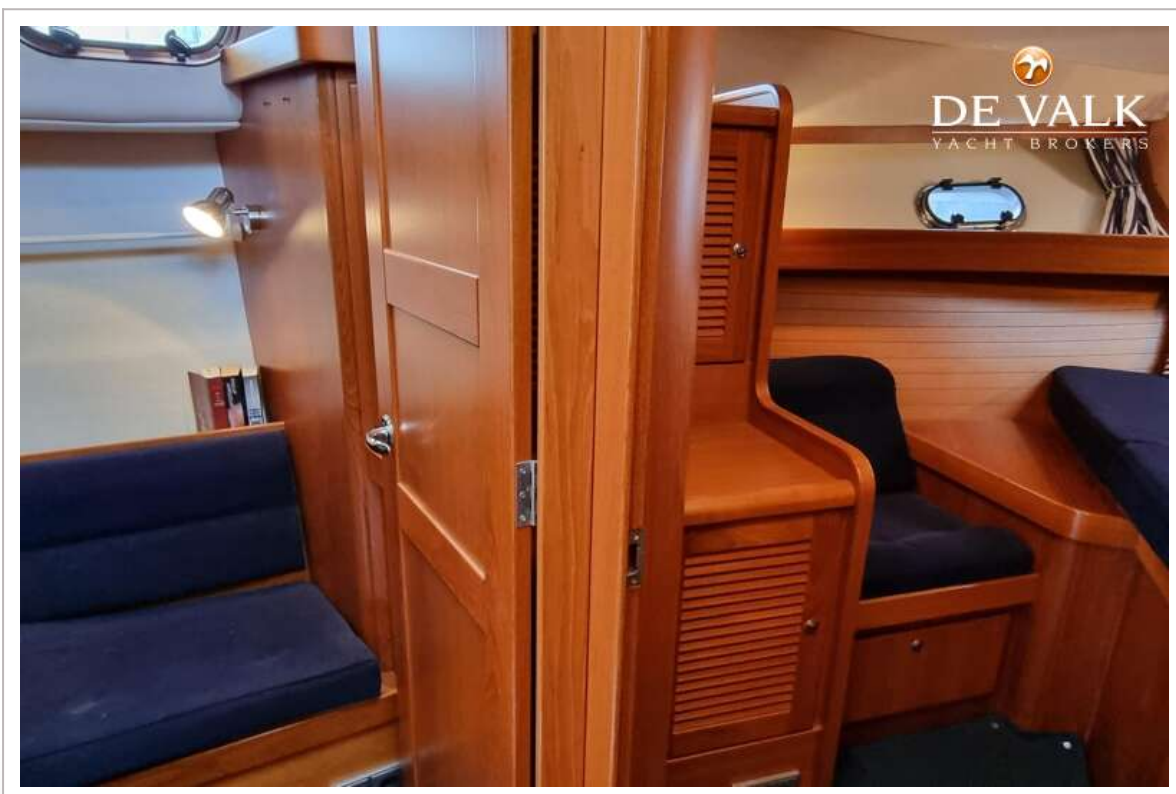
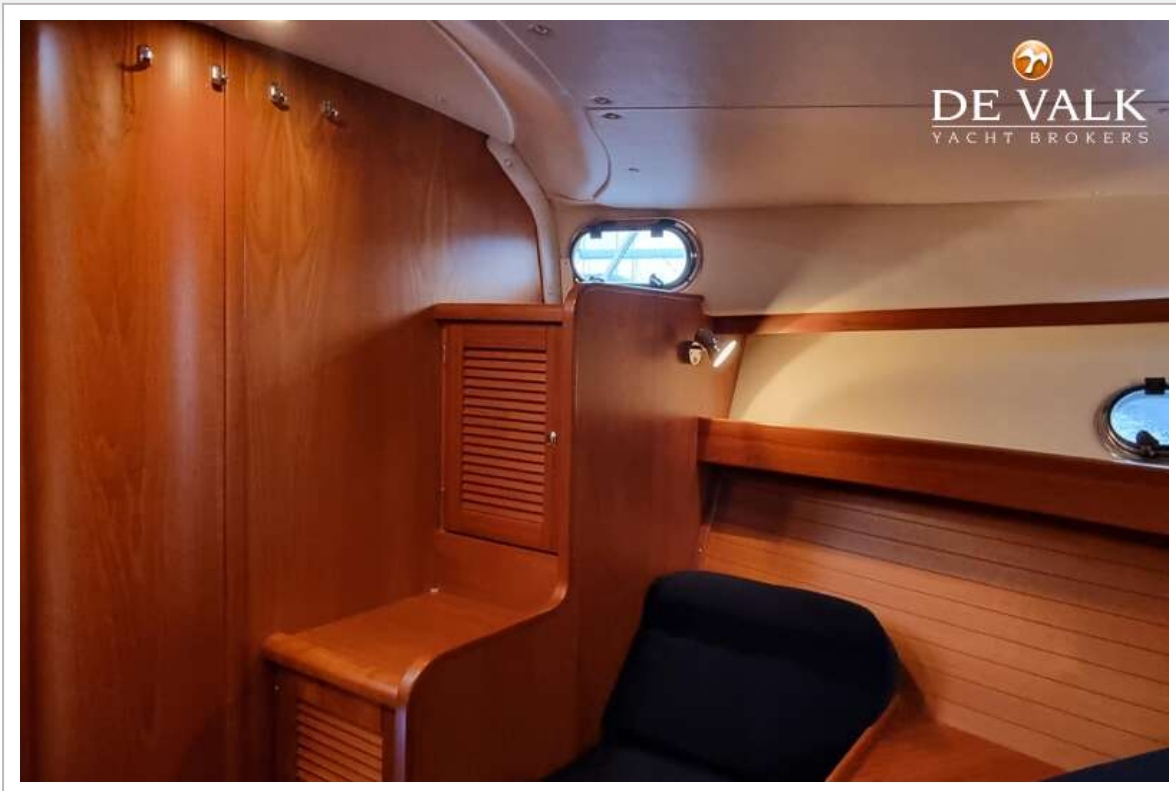
NIMBUS 380 COMMANDER



NIMBUS 380 COMMANDER



NIMBUS 380 COMMANDER



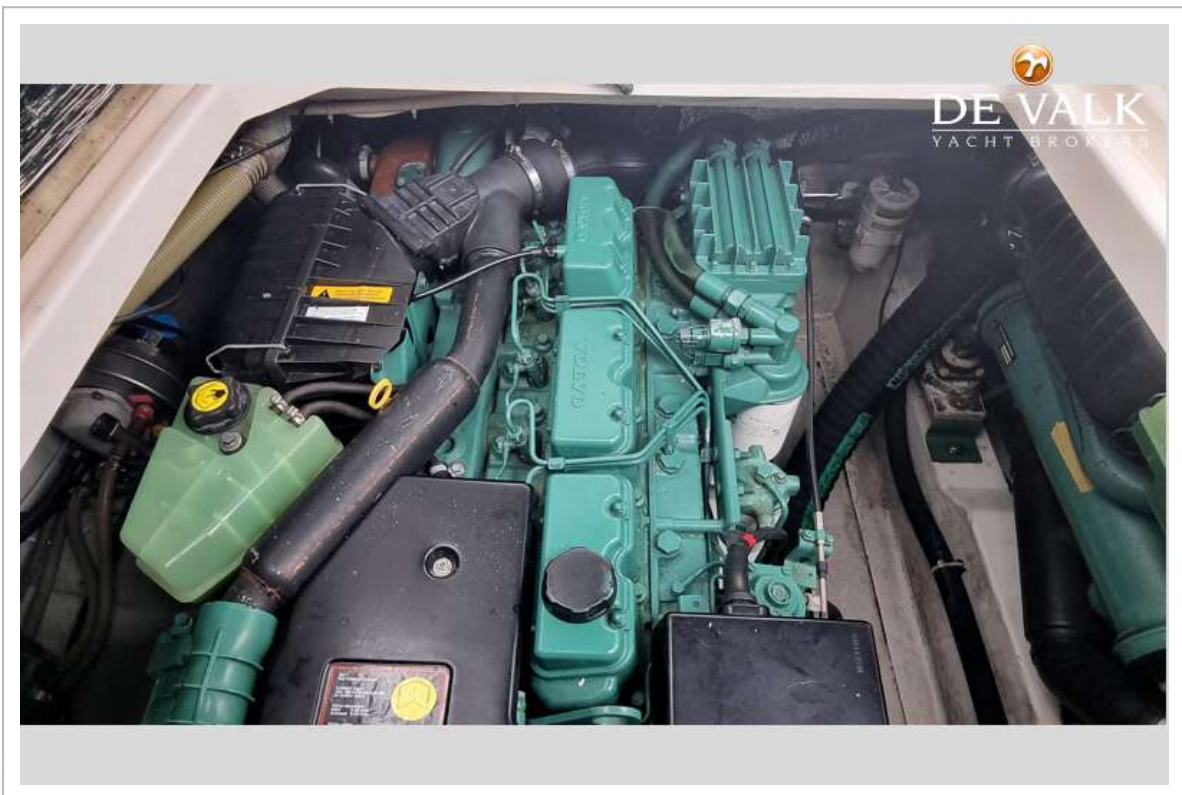
NIMBUS 380 COMMANDER



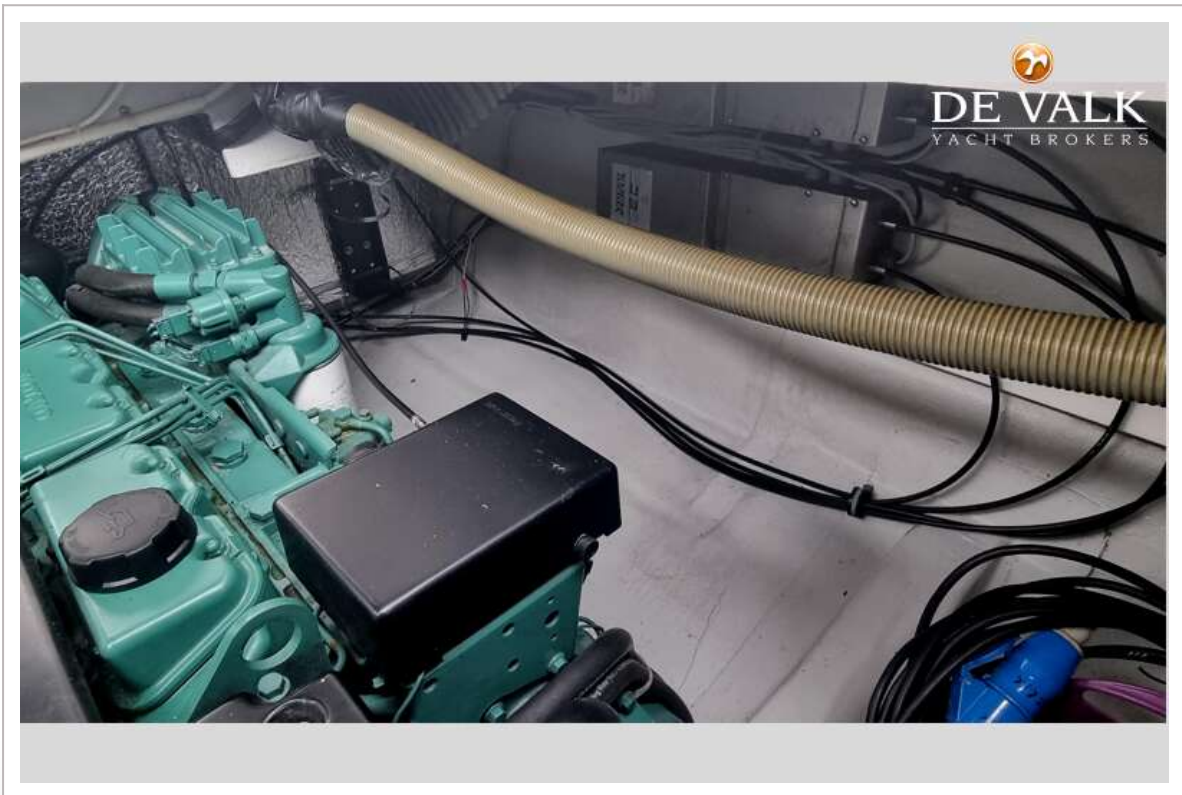
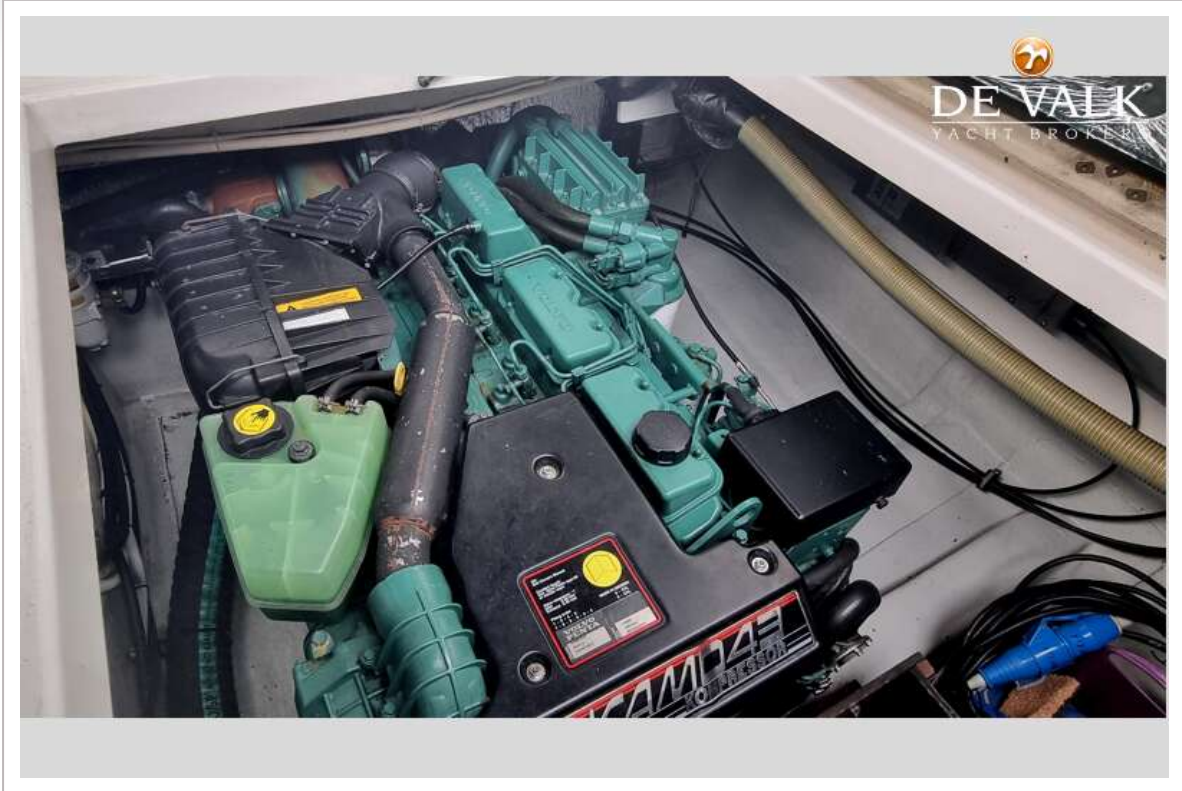
NIMBUS 380 COMMANDER



NIMBUS 380 COMMANDER



NIMBUS 380 COMMANDER



NIMBUS 380 COMMANDER

