



DE VALK
YACHT BROKERS



LAGOON 42



DE VALK
YACHT BROKERS

VAN DE MAKELAAR

De Lagoon 42 "Free Spirit" is een bijna ongebruikte Catamaran die in bijna nieuwstaat is met zo goed als nul uren pop de motor. Zij valt op door haar conditie en uitrusting. De lagoon 42 "Free Spirit" is klaar om te vertrekken, maar u zult wel zelf de nagelnieuwe kuptent moeten plaatsen die nog nooit geplaatst is. De Lagoon 42 "Free Spirit" komt met electroische lieren, een watermaker, lithium lon accus en nog veel meer uitrusting voor een kleine crew die zelfverzorgend lange reizen wil maken. Zij ligt in Noord europa in onze verkoophaven in Hindeloopen.

Hans Visser

SPECIFICATIES

| | | | |
|-------------------|------------------------------|----------------------|--------------------------------|
| Afmetingen | 12.79 x 7.68 x 1.29 (m) | Bouwer | Lagoon Bellevue sur Vie France |
| Bouwjaar | 2023 | Hutten | 3 |
| Materiaal | Polyester | Slaapplaatsen | 6 |
| Motor(en) | 2 x Yanmar 4JH57 diesel | Pk/Kw | 2 x 57.00 (pk), 41.95 (kw) |
| Vraagprijs | € 449.000 (BTW Niet betaald) | Ligplaats | bij verkoopkantoor |

CONTACT

| | | | |
|----------------|---|-----------------|-----------------------|
| Kantoor | De Valk Hindeloopen B.V. | Telefoon | +31 514 52 40 00 |
| Adres | Oosterstrand 1 8713 JS Hindeloopen NL | E-mail | hindeloopen@devalk.nl |

DISCLAIMER

Hoewel er uiterste zorg besteed is aan de correctheid, volledigheid en actualiteit van onze informatie kunnen hieraan geen rechten worden ontleend.



ALGEMEEN

| | |
|------------------------------|--|
| Model | LAGOON 42 |
| Type | catamaran zeiljacht |
| Lengte (m) | 12,79 |
| Breedte (m) | 7,68 |
| Diepgang (m) | 1,29 |
| Doorvaarhoogte (m) | 20,60 |
| Stahoogte (m) | 2,05 |
| Bouwjaar | 2023 |
| Te waterlating | September 2023 |
| Gebouwd door | Lagoon Bellevue sur Vie France |
| Land | Frankrijk |
| Ontwerper | Peteghem & Lauriot-prevost / NautaDesign |
| Waterverplaatsing (t) | 12,1 |
| Bruto tonnage | 27 |
| Netto tonnage | 8 |
| CE norm | A |
| Romp materiaal | polyester |
| Romp kleur | wit |
| Rompvorm | V-shaped hull |
| Kiel type | vin kiel 2 x |
| Materiaal opbouw | polyester |
| Dek materiaal | polyester |
| Afwerking dek | anti-slip profiel |
| Afwerking opbouw | anti-slip profiel |
| Afwerking kuip | kunststof teak Flexiteak |
| Antifouling (jaar) | 2024 |
| Raamlijsten | kunststof |
| Raammateriaal | normaal glas |
| Dekluik | 10x Lewmar |
| Patrijspooten | 6x |



| | |
|--------------------------------------|--|
| Flybridge | ja |
| Brandstoftank (liter) | polyester 285 |
| Brandstoftank 2 (liter) | 285 |
| Inhoudsmeter (brandstoftank) | ja |
| Drinkwatertank (liter) | polyester 300 |
| Inhoudsmeter (drinkwatertank) | ja |
| Vuilwatertank (liter) | polyester 2x 80 |
| Inhoudsmeter (vuilwatertank) | ja |
| Vuilwatertank afvoer | dekafzuigpunt + pomp |
| Stuurwiel | hydraulisch Starboard with pushrod and cable for port rudder |
| Stuurwiel op flybridge | kettingbesturing |
| Noodhelmstok | 2x |

ACCOMMODATIE

| | |
|-----------------------------|--|
| Hutten | 3 |
| Slaapplaatsen | 6 |
| Interieur | Vinyl |
| Vloer | hout |
| Stahoogte salon (m) | 2,05 mtr. |
| Verwarming | diesel hete lucht Vevor CY-7 12v 8Kw heating power |
| Kaartentafel | ja |
| Schuifdeur naar kuip | ja |
| Keuken | ja |
| Aanrechtblad | Duropol |
| Spoelbak | roestvast staal |
| Kooktoestel | inductie 4 burner Pelgrim |
| Koelkast | Isotherm CR130CT |
| Vriezer | Vitrigo BN100BT-DE oudsite Vitrigo freezer |
| Warmwatersysteem | 220V + motor Quick 40 ltr. 1200 W |
| Waterdruksysteem | elektrisch |
| Vaatwasser | Bosch silence plus |



| | |
|-----------------------------|--------------------------|
| Eigenaarshut | tweepersoonsbed |
| Lengte bed (m) | 2,00x1,74 mtr. |
| Kledingkast | hangend/lades/legplanken |
| Badkamer | apart |
| Toilet | apart |
| Toilet Systeem | elektrisch |
| Wasbak | in de badkamer |
| Douche | apart |
| Gastenhut 1 | tweepersoonsbed |
| Lengte bed (m) | 2,00x1,74 mtr. |
| Kledingkast | hangend/lades/legplanken |
| Badkamer | gedeeld |
| Toilet | apart |
| Toilet systeem | elektrisch |
| Wasbak | bij het toilet |
| Douche | gedeeld |
| Gastenhut 2 | frans bed |
| Lengte bed (m) | 2,00x1,45 mtr. |
| Kleerkast | hangend/lades/legplanken |
| Toilet | apart |
| Toilet systeem | elektrisch |
| Wasbak | bij het toilet |
| Was/droog combinatie | AEG 7000 series prosteam |

MOTOR(EN)

| | |
|-----------------------|--------|
| Aantal motoren | 2 |
| Merk | Yanmar |
| Type | 4JH57 |
| Pk | 57 |
| kW | 41.95 |
| Brandstof | diesel |



| | |
|-------------------------|--|
| Maximale snelheid (kn) | 9 |
| Kruissnelheid (kn) | 6 |
| Motoruren | 132 |
| Koelsysteem motor | indirecte warmtewisselaar |
| Aandrijving | sail-drive |
| Motorbediening | bowden kabels |
| Keerkoppeling | mechanisch |
| Keerkoppeling | mechanisch |
| Uitlaatsysteem | watergekoeld |
| Type schroef | vast |
| Schroefbladen | 3 blade |
| Handlenspomp | ja |
| Elektrische lenspomp | ja |
| Elektrische installatie | 12V-230V |
| Accu's | 4 |
| Startaccu | Exide Marine Leisure AGM 12V 140Ah AGM 50 Ah 12v |
| Lichtaccu | 2x Victron LiFePO4 Lithium accu 12V/330Ah |
| Accu monitor | Victron |
| Acculader | ja |
| Omvormer | 2x Victron isolated Orion-Tr 12/12-30A (360W) |
| Acculader/omvormer | Victron MultiPLus 12V 3000W 120A |
| Zonnecellen | 4x Jinko JKM440n |
| Walstroom | met kabel |
| Scheidingstrafo | Victron Transformator 7000W 230V |
| Watermaker | SeaWater Pro Dual Membrane |

NAVIGATIE

| | |
|-----------------------|------------------------|
| Kompas | Plastimo |
| Multi control display | Data on: Raymarine I70 |
| Marifoon | Raymarine |
| Autopiloot | Raymarine p70s |



| | |
|----------------------|---------------------|
| Radar | Raymarine quantum 2 |
| Plotter/GPS | Axiom 16 Pro S |
| AIS transceiver | Raymarine |
| Navigatieverlichting | ja |

UITRUSTING

| | |
|----------------------|---------------------------------------|
| Vaste buiskap | For the cockpit, softtop for the helm |
| Kuipkussens | ja |
| Kuiptafel | ja |
| Kuipstoelen | ja |
| Zwemtrap | roestvast staal |
| Dekdouche | ja |
| Anker | ja |
| Ankerlier | elektrisch |
| Davits | ja |
| Zeereling | draad |
| Zij-instap in reling | ja |
| Hekstoel | ja |
| Preekstoel | ja |
| Stootkussens | ja |
| Landvasten | ja |
| TV | Samsung |
| Radio | Fusion MS-RA70N |
| Kuipspeakers | ja |
| Speakers in salon | ja |

TUIGAGE

| | |
|----------------|-----------|
| Tuigage | sloep |
| Standaard want | draad |
| Materiaal mast | aluminium |
| Zalingen | 1 set |



| | |
|-------------------------|---|
| Grootzeil | Elvstrøm |
| Grootzeilhuik | Lazy bag Elvstrøm |
| Gelagerde karren | ja |
| Genua | Elvstrøm |
| Multifunctionele lieren | Harken 48 Electric self tailing Harken 46 2 speed self tailin |
| Extra info | I = 15,25, J=5,94, P= 15,94, E = 4,86 total approx 84 m2 |



LAGOON 42



LAGOON 42




DE VALK
YACHT BROKERS




DE VALK
YACHT BROKERS



LAGOON 42



LAGOON 42



LAGOON 42



LAGOON 42



LAGOON 42

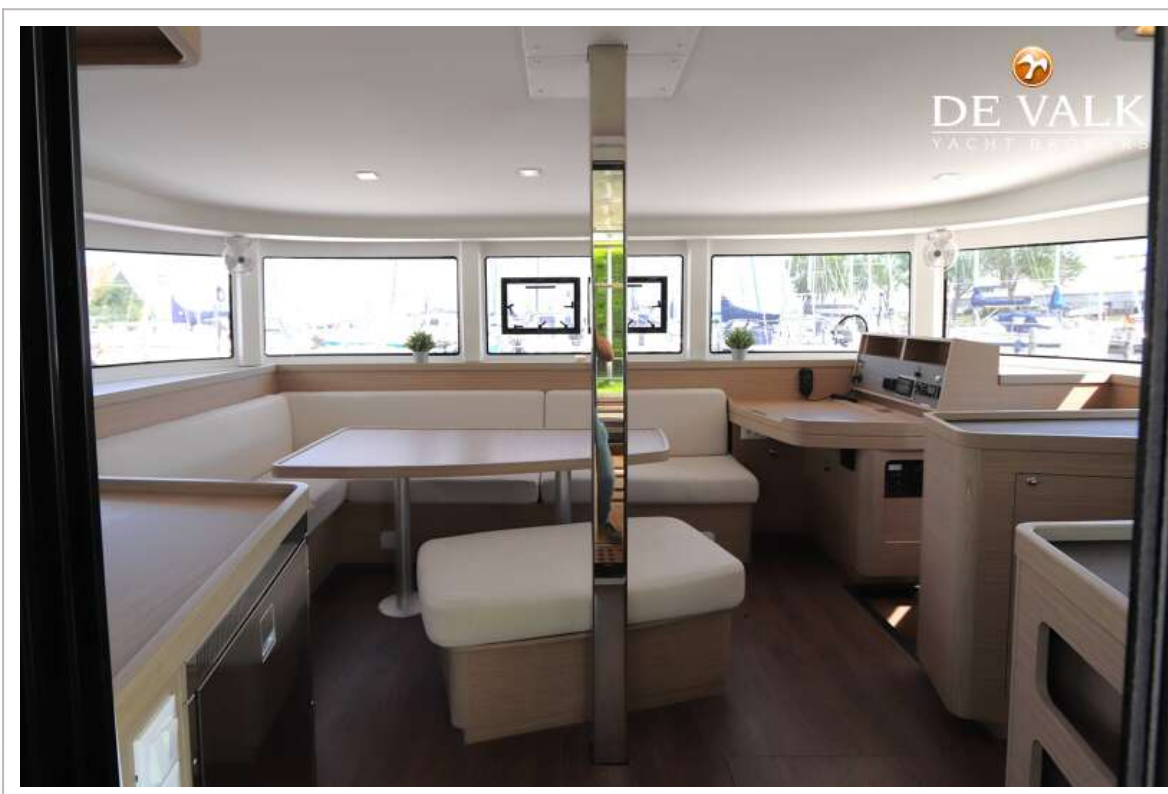


LAGOON 42





LAGOON 42



LAGOON 42



LAGOON 42



LAGOON 42

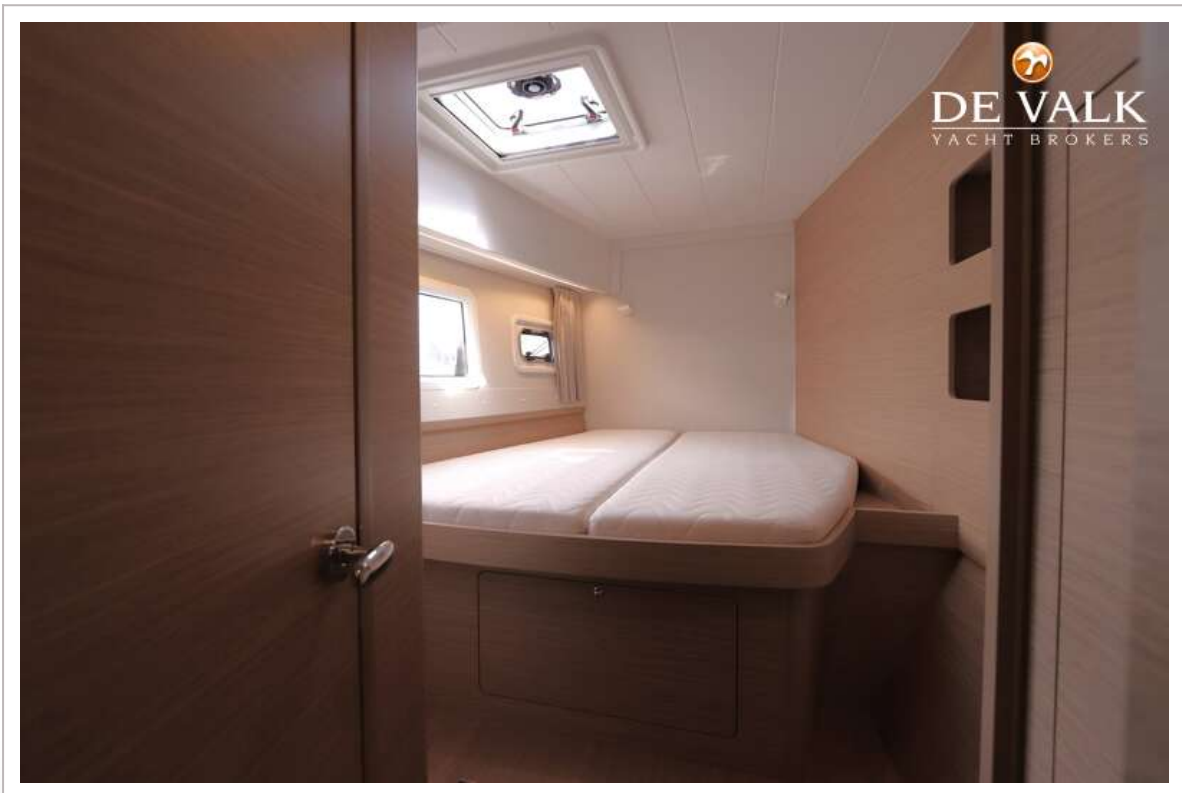


LAGOON 42

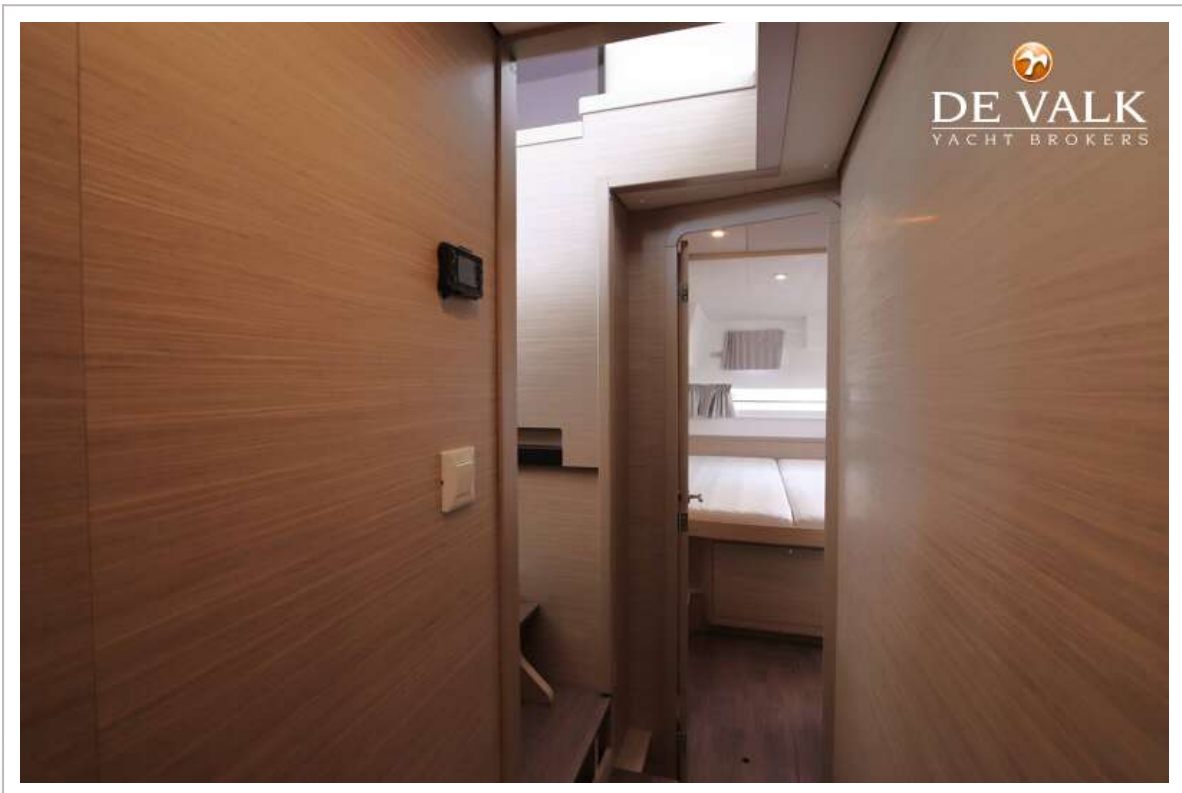
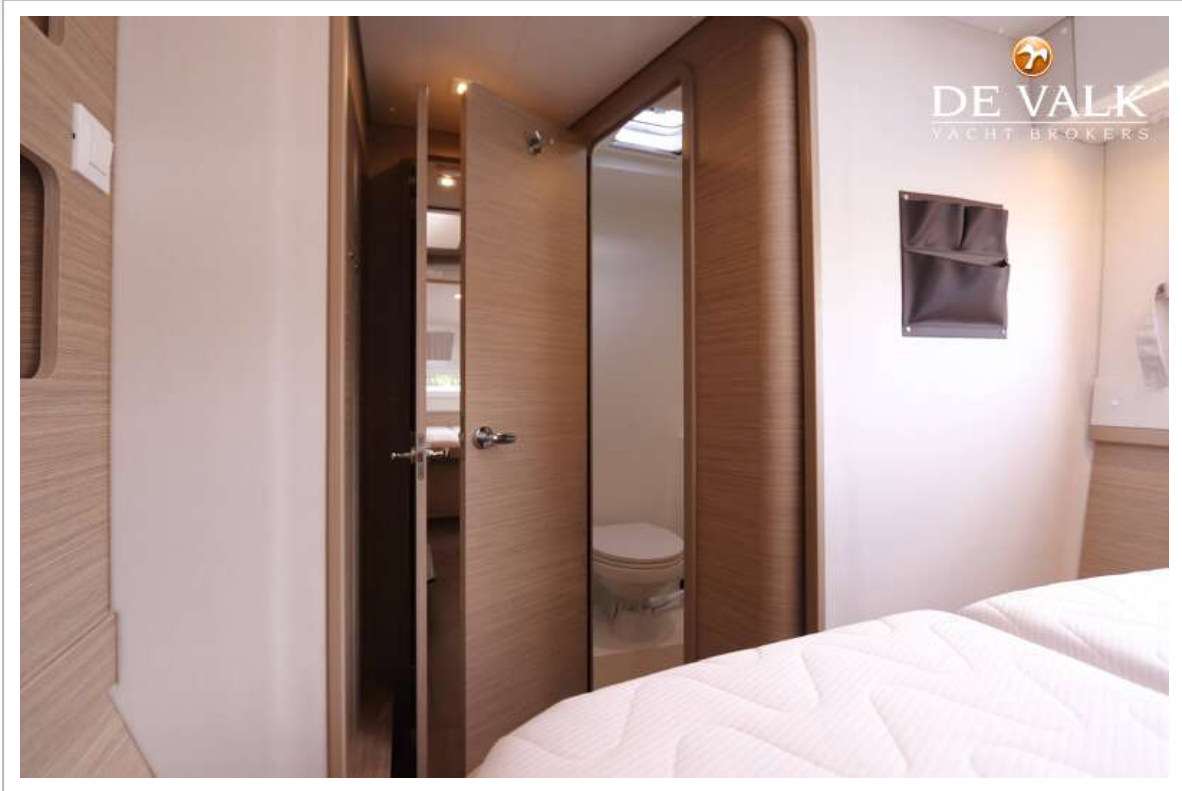




LAGOON 42



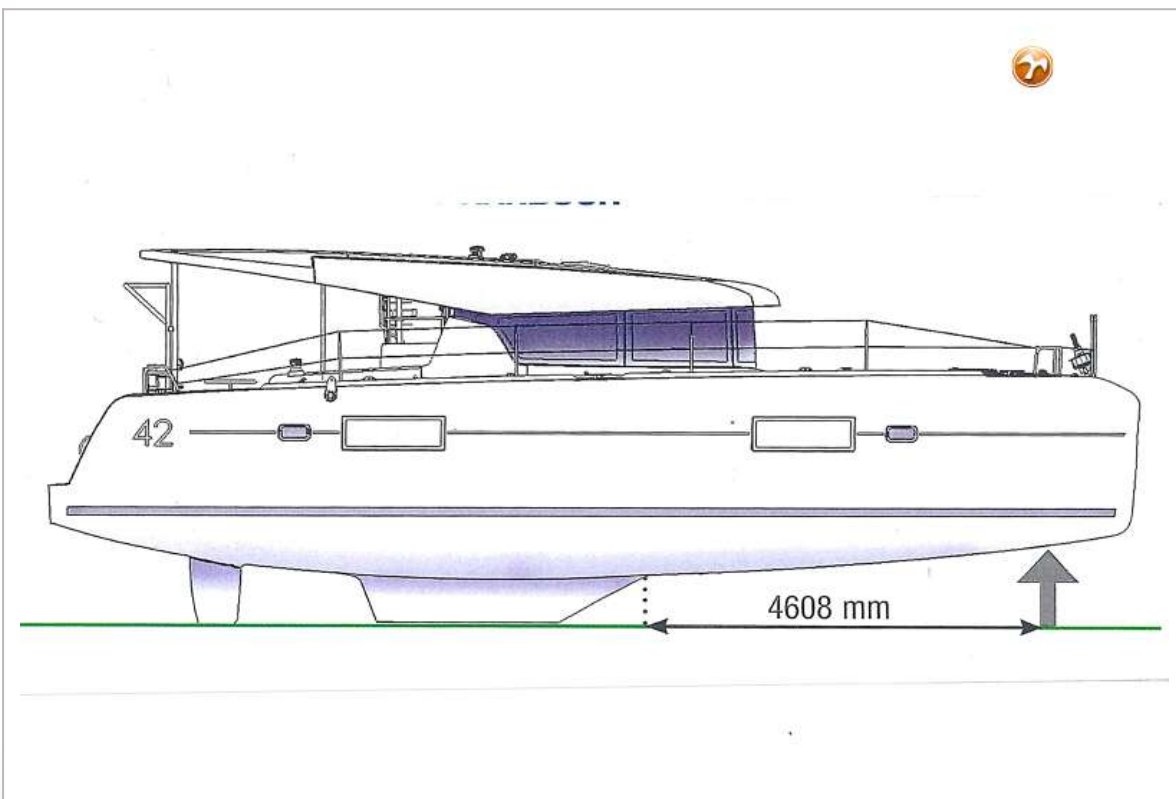
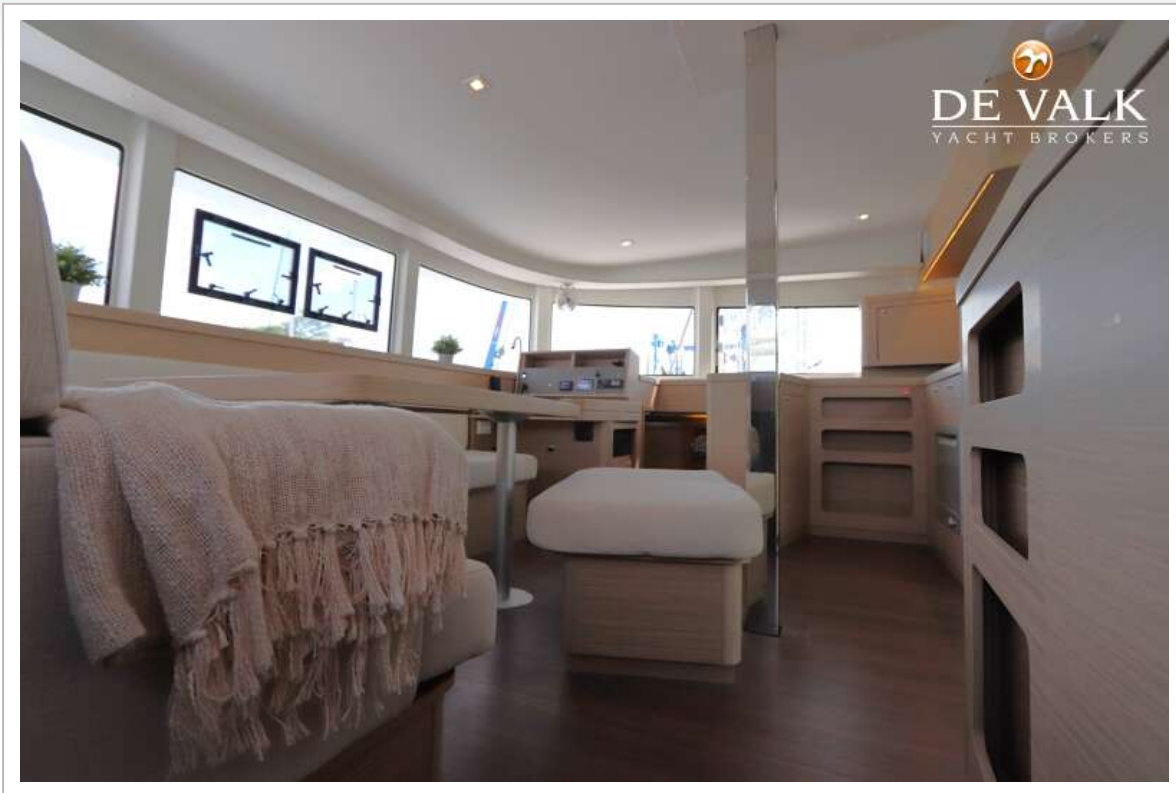
LAGOON 42



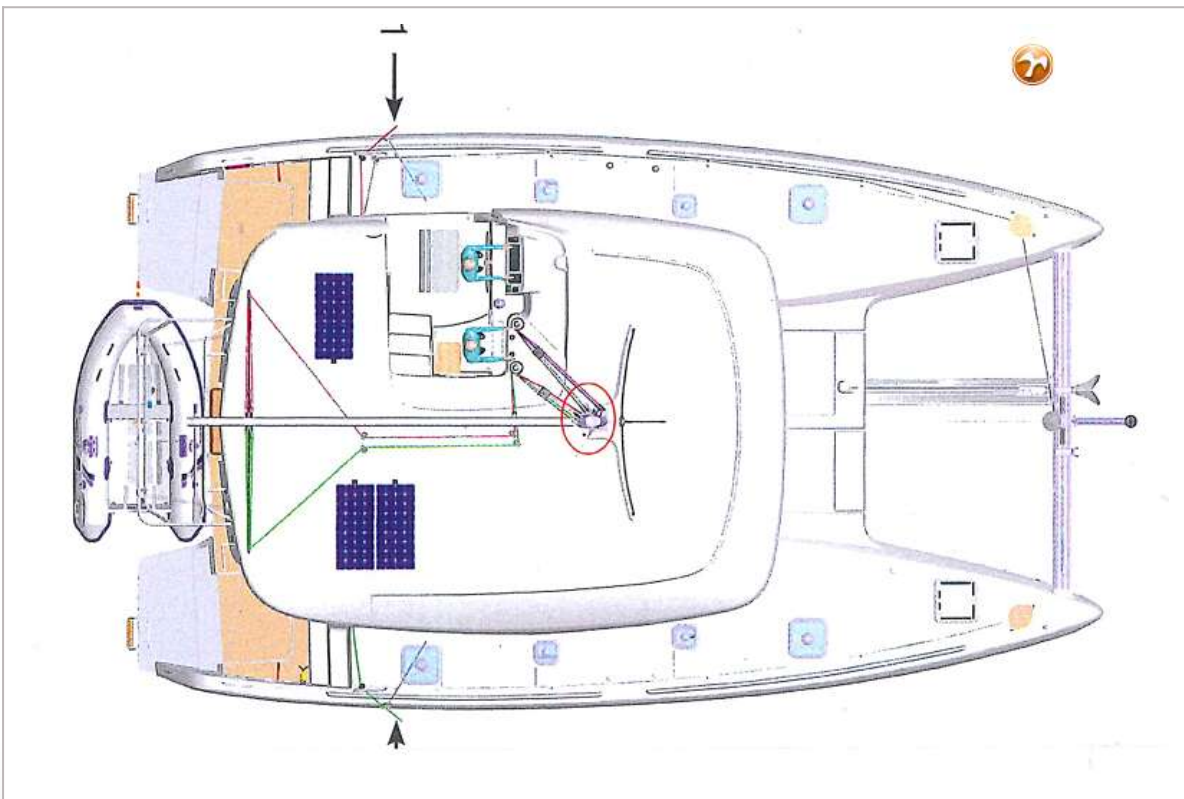
LAGOON 42



LAGOON 42



LAGOON 42



LAGOON 42

