



DE VALK  
YACHT BROKERS



HANSE 460



DE VALK  
YACHT BROKERS

## VAN DE MAKELAAR

*Miha Spendal*

## SPECIFICATIES

<b>Afmetingen</b>	14.60 x 4.79 x 2.30 (m)	<b>Bouwer</b>	Hanse Yachts
<b>Bouwjaar</b>	2023	<b>Hutten</b>	3
<b>Materiaal</b>	Polyester	<b>Slaapplaatsen</b>	6
<b>Motor(en)</b>	1 x Yanmar 4JH80 diesel	<b>Pk/Kw</b>	79.00 (pk), 58.14 (kw)
<b>Vraagprijs</b>	€ 460.000 (BTW Niet betaald)	<b>Ligplaats</b>	elders / niet bij verkoopkantoor

## CONTACT

<b>Kantoor</b>	De Valk Istria	<b>Telefoon</b>	+386 (1) 600 2704
<b>Adres</b>	(Marina Izola) Dantejeva Ulica 22 6310 Izola SI	<b>E-mail</b>	istria@devalk.nl

## DISCLAIMER

Hoewel er uiterste zorg besteed is aan de correctheid, volledigheid en actualiteit van onze informatie kunnen hieraan geen rechten worden ontleend.



## ALGEMEEN

Model	HANSE 460
Type	zeiljacht
Lengte (m)	14,60
Breedte (m)	4,79
Diepgang (m)	2,30
Doorvaarhoogte (m)	21,90
Bouwjaar	2023
Te waterlating	2024
Gebouwd door	Hanse Yachts
Land	Duitsland
Ontwerper	Berret-Racoupeau
Waterverplaatsing (t)	12,6
CE norm	A
Romp materiaal	polyester
Romp kleur	wit White
Materiaal opbouw	polyester
Afwerking dek	anti-slip profiel
Afwerking kuip	teak
Antifouling (jaar)	2024
Brandstoftank (liter)	roestvast staal 210
Inhoudsmeter (brandstoftank)	ja
Drinkwatertank (liter)	kunststof 450
Inhoudsmeter (drinkwatertank)	ja
Vuilwatertank (liter)	ja
Stuurwiel	ja
Noodhelmstok	ja

## ACCOMMODATIE

Hutten	3
Slaapplaatsen	6



Interieur	Canadian Chestnut
Vloer	hout Acacia
Schuifdak	handbediend Openable canvass sliding roof on hard top
Navigatie ruimte	ja
Keuken	ja
Aanrechtblad	corian
Spoelbak	roestvast staal
Kooktoestel	gas
Oven	Gas
Koelkast	In galley and in cockpit
Vriezer	ja
Warmwatersysteem	220V + motor
Waterdruksysteem	elektrisch
Vaatwasser	ja
Koffiezetapparaat	ja
Eigenaarshut	tweepersoonsbed
Kledingkast	hangend/lades/legplanken
Badkamer	en suite
Toilet	en suite
Toilet Systeem	handbediening
Douche	en suite
Gastenhut 1	tweepersoonsbed
Kledingkast	hangend gedeelte en lades
Badkamer	en suite
Toilet	en suite
Toilet systeem	handbediening
Douche	en suite
Gastenhut 2	tweepersoonsbed
Badkamer	gedeeld
Toilet	gedeeld
Toilet systeem	handbediening



## MOTOR(EN)

Aantal motoren	1
Merk	Yanmar
Type	4JH80
Pk	79
kW	58.14
Brandstof	diesel
Geïnstalleerd in jaar	2023
Motoruren	3
Koelsysteem motor	indirecte warmtewisselaar
Aandrijving	sail-drive
Motorbediening	elektrisch
Boegschroef	, 24 V, retractable, incl. battery
Hekschroef	24 V, retractable, incl. battery
Type schroef	klap 3 blade Flex o Fold
Handlenspomp	ja
Elektrische lenspomp	ja
Elektrische installatie	ja
Generator	Fischer panda 10kW
Draaiuren generator	3
Startaccu	1 x 90Ah
Lichtaccu	6x 105 Ah Li-Ion
Boegschroefaccu	ja
Hekschroefaccu	ja
Acculader/omvormer	12 V / 2600 W - 100 A, incl. AC panel
Zonnecellen	Integrated in hard top
Walstroom	met kabel

## NAVIGATIE

Kompas	ja
Electrisch kompas	ja



Dieptemeter	ja
3d dieptemeter	ja
Log	ja
Windmeetset	ja
Repeaters	ja
Marifoon	B&G VHF V60 at chart table, incl. wireless remote handset H60
Handmarifoon	Wireless Remote
Autopiloot	Triton <sup>2</sup> control unit WR10 remote control and Precision 9 compass
Roerstand aanwijzer	ja
GPS	ja
Plotter	B&G Zeus <sup>3</sup> S 12" chart plotter at helm station, stb and ps
AIS transponder	AIS Class B transponder
Navigatieverlichting	ja

## UITRUSTING

Kuipkussens	ja
Kuiptafel	ja
Zwemplatform	ja
Deur in spiegel	With electric winch for dinghy
Anker	Delta 20 kg stainless steel
Ankerketting	100m stainless steel
Ketting teller	ja
Ankerlier	elektrisch Combined mooring/anchor windlass, 1500W
Bijboot	opblaasbaar
Hekstoel	ja
Preekstoel	ja
Stootkussens	ja
Landvasten	ja
Brandblusser	ja
Brandblusser laatst gekeurd	2024



**Extra info**

Spreader lights LED, 4 up for down

**Extra info**

Underwater LED lights below transom

## TUIGAGE

**Tuigage**

sloep

**Staan want**

draad

**Materiaal mast**

aluminium

**Zalingen**

2 sets

**Grootzeil**

QUANTUM AC5 performance - full vert. batt, triradial main

**Fok**

QUANTUM AC5 performance, triradial jib

**Genua**

Second forestay with furler for reacher, manual, tracks mounted

**Genua rolreefsysteem**

ja

**Gennaker**

QUANTUM with snuffer

**Zelf kerende fok installatie**

ja

**Reefinstallatie**

rolgrootzeil in de mast

**Giekneerhouder**

ja

**Primaire schootlieren**

ja

**Secondaire schootlieren**

Lewmar EVO 50



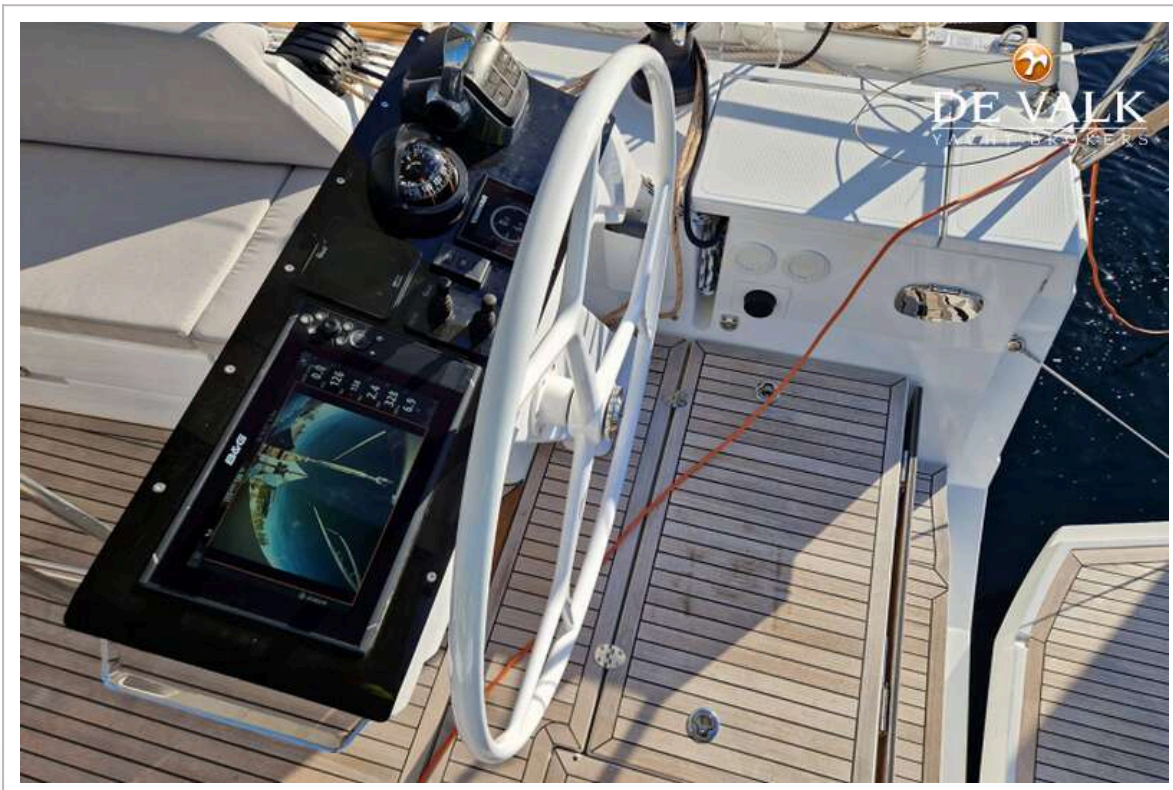
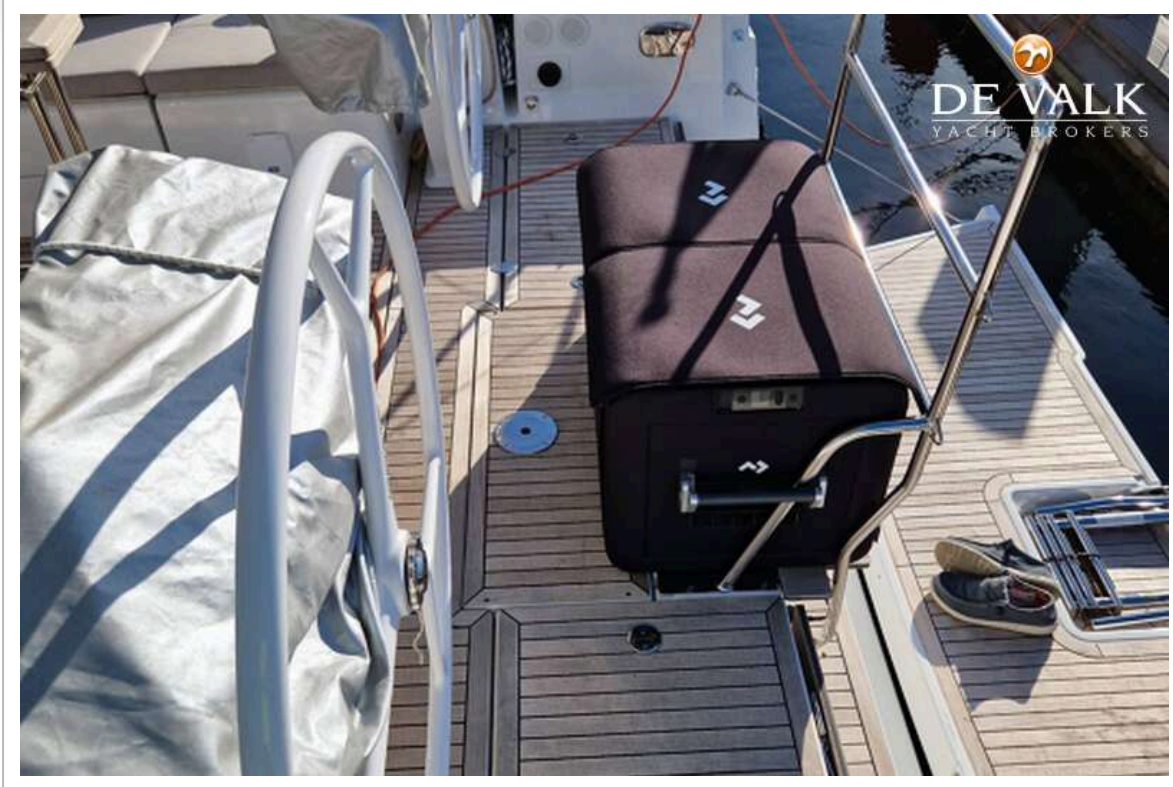
# HANSE 460



# HANSE 460



# HANSE 460



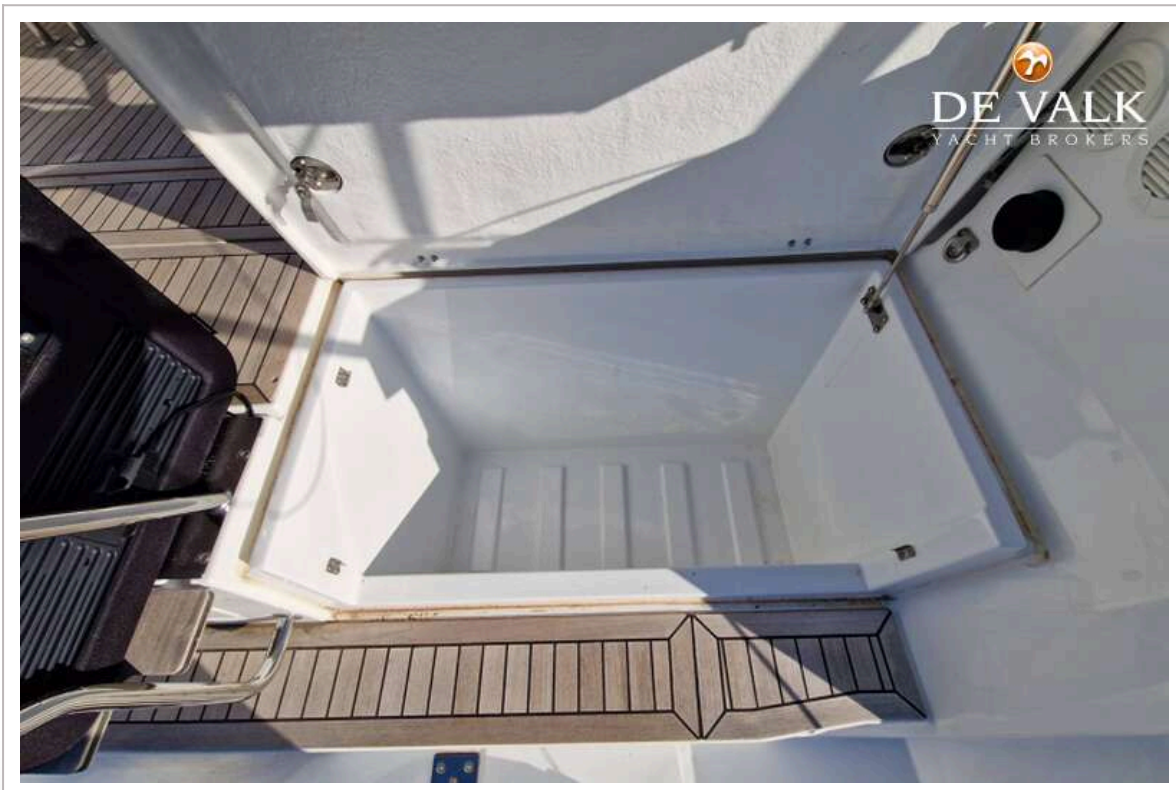
# HANSE 460



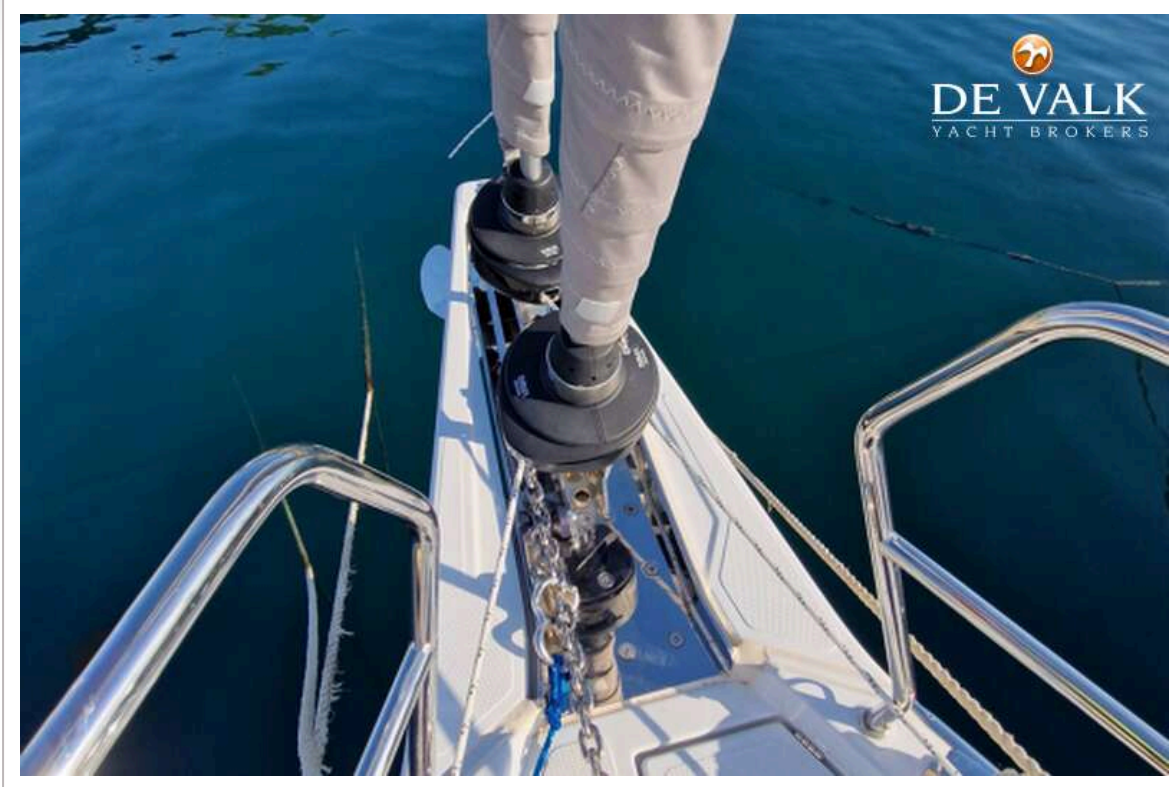
# HANSE 460



# HANSE 460



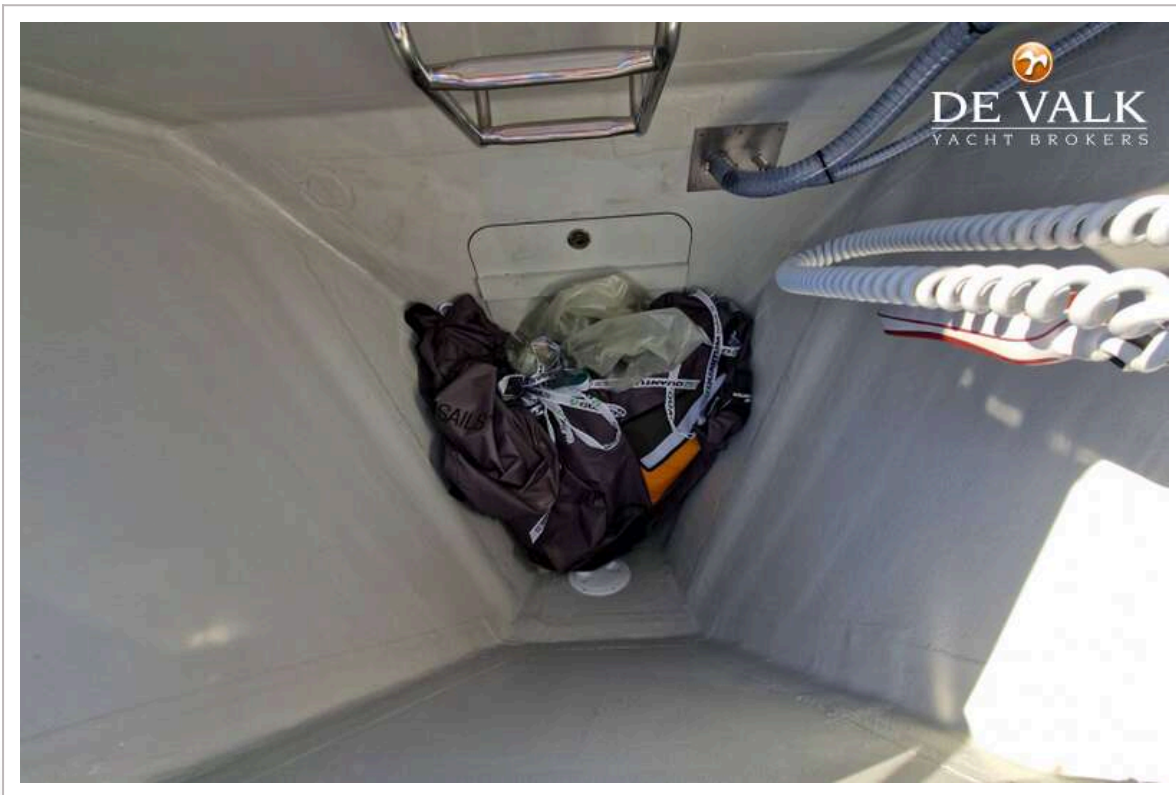
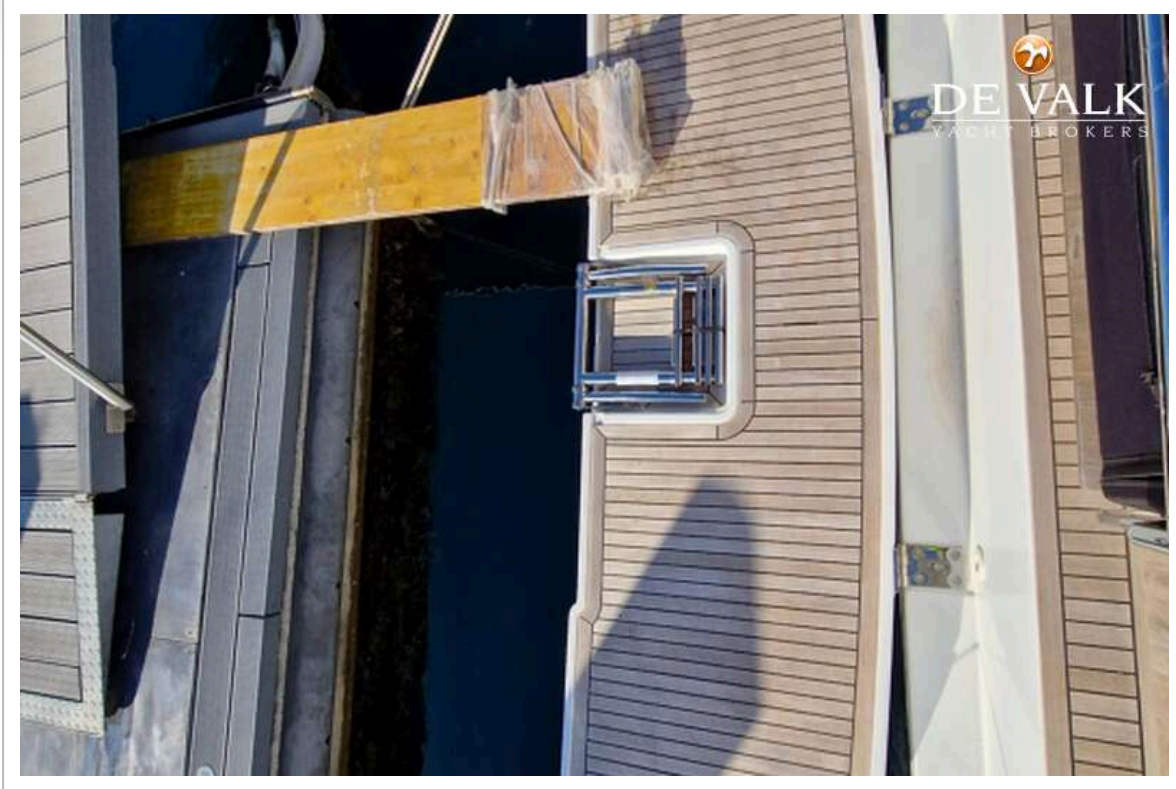
# HANSE 460

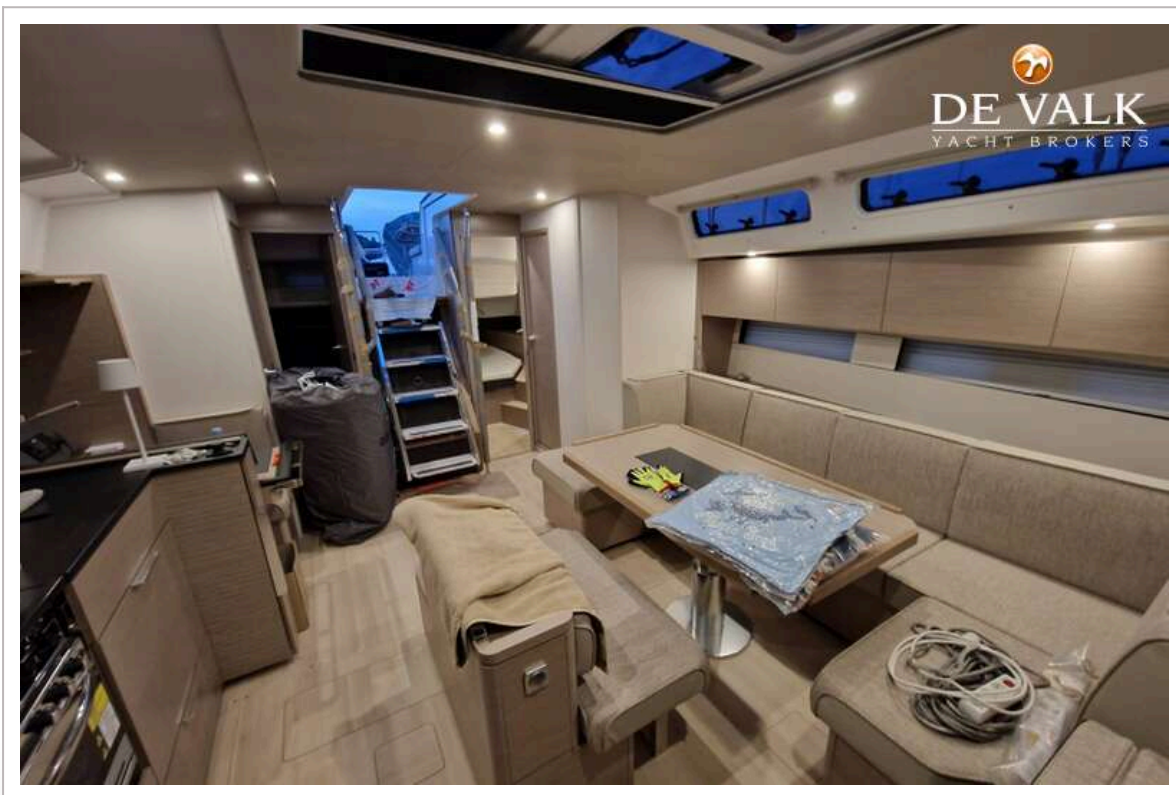


# HANSE 460



# HANSE 460

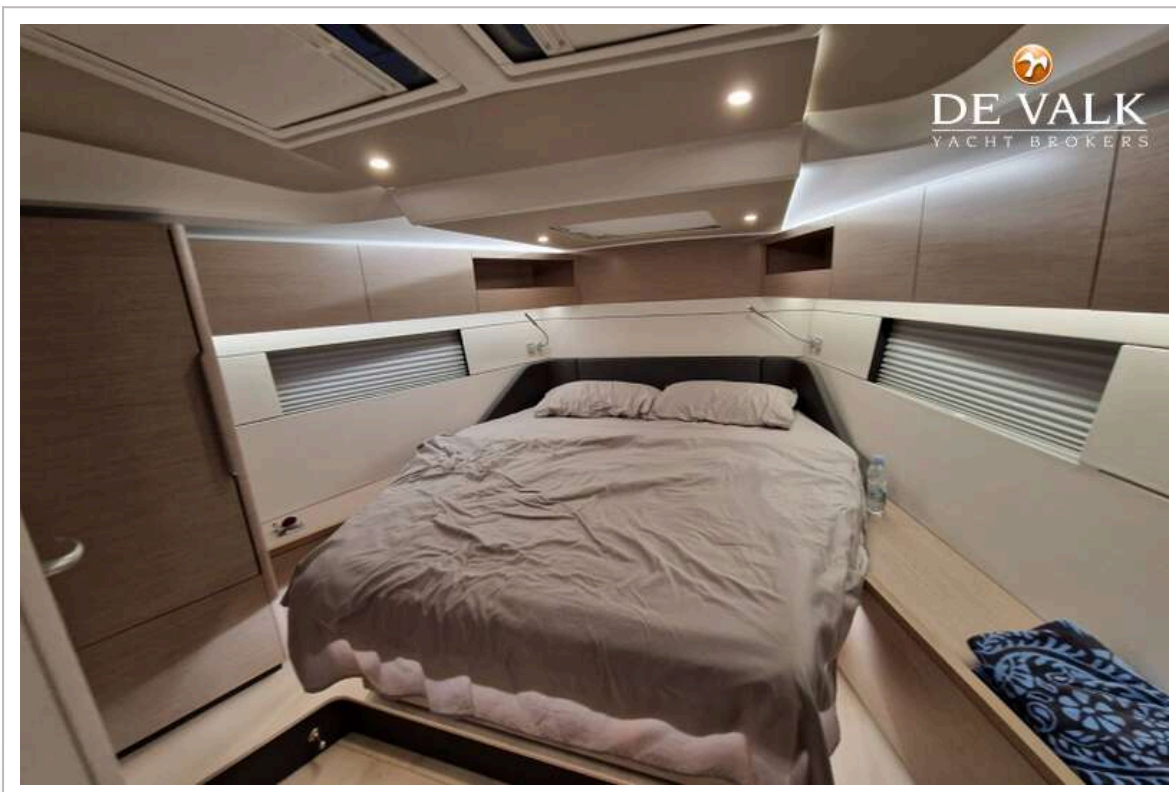
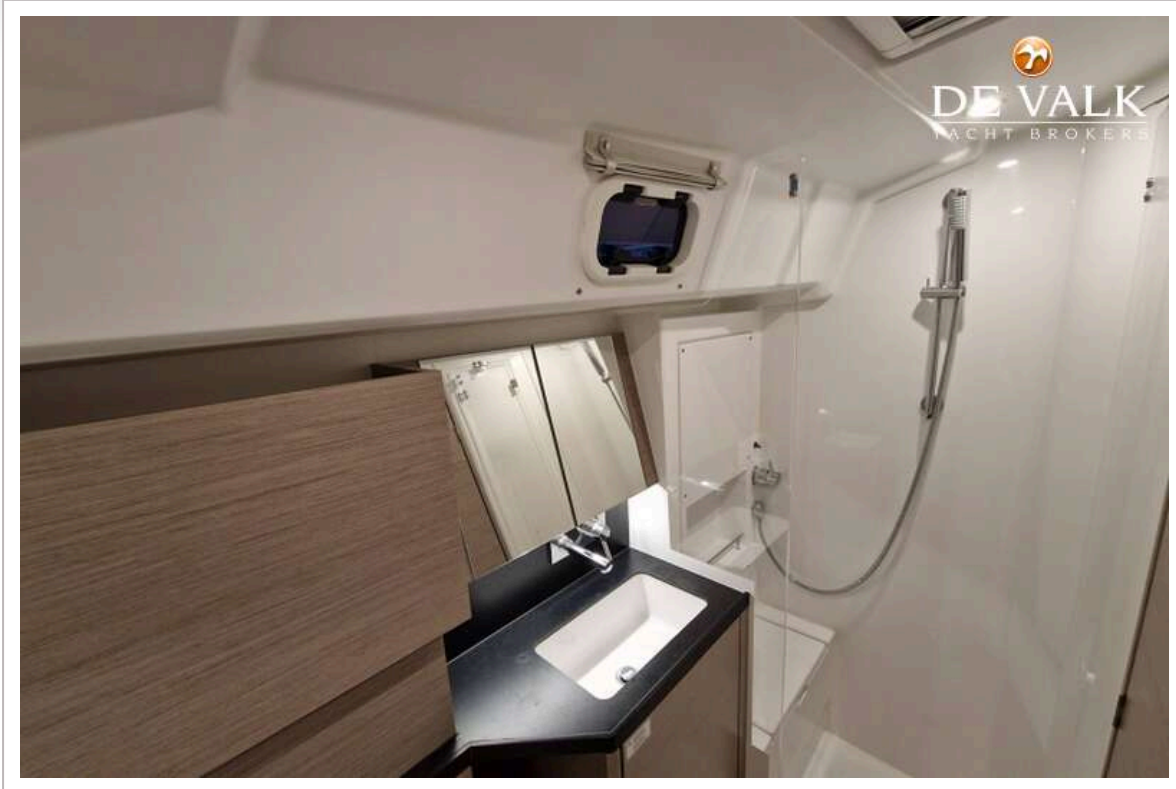




# HANSE 460



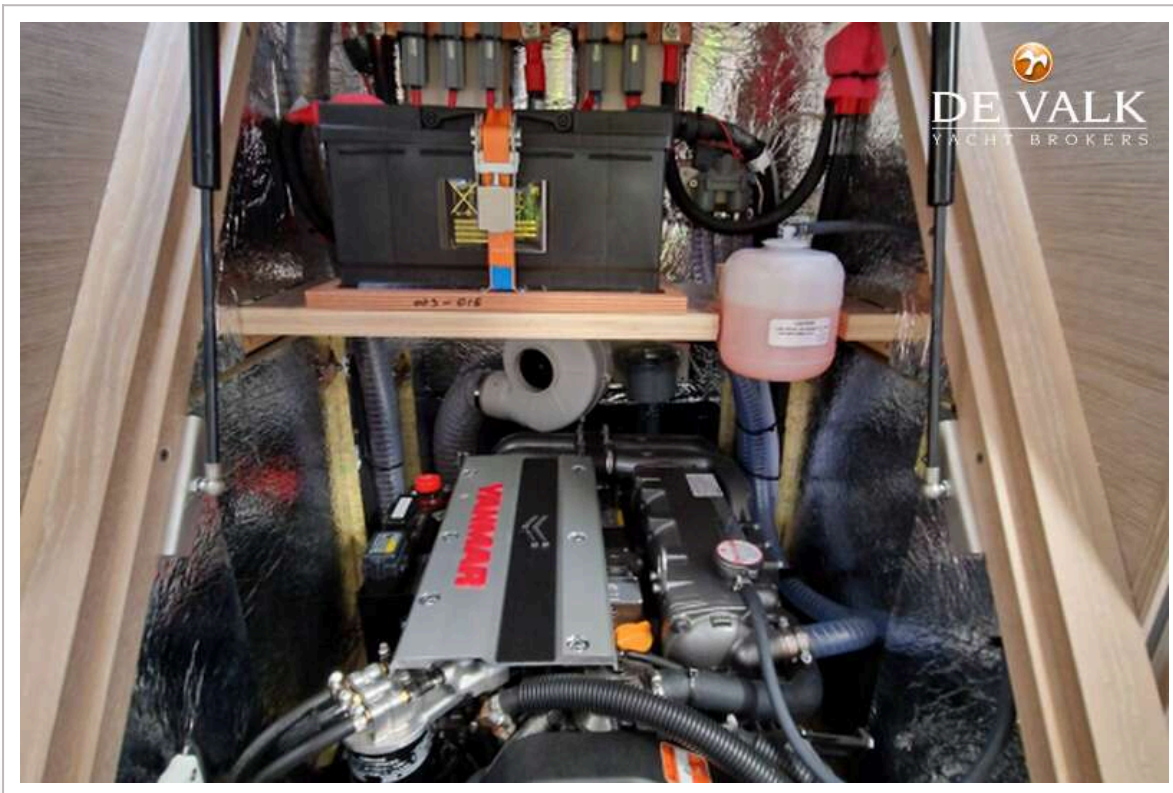
# HANSE 460



# HANSE 460



# HANSE 460



# HANSE 460

