



DE VALK  
YACHT BROKERS



BRUCE ROBERTS 50 (HENRY MORGAN)



DE VALK  
YACHT BROKERS

# BRUCE ROBERTS 50 (HENRY MORGAN)

## VAN DE MAKELAAR

*Jeroen Kool*

## SPECIFICATIES

<b>Afmetingen</b>	15.30 x 4.90 x 2.40 (m)	<b>Bouwer</b>	G.T. Boatbuilders Brisbane
<b>Bouwjaar</b>	1989	<b>Hutten</b>	3
<b>Materiaal</b>	Polyester	<b>Slaapplaatsen</b>	7
<b>Motor(en)</b>	1 x Perkins 6.354M diesel	<b>Pk/Kw</b>	120.00 (pk), 88.32 (kw)
<b>Vraagprijs</b>	\$ 115.000 (BTW Niet betaald)	<b>Ligplaats</b>	Singapore

## CONTACT

<b>Kantoor</b>	De Valk Asia	<b>Telefoon</b>	0601114078055
<b>Adres</b>		<b>E-mail</b>	asia@devalk.nl
	AS		

## DISCLAIMER

Hoewel er uiterste zorg besteed is aan de correctheid, volledigheid en actualiteit van onze informatie kunnen hieraan geen rechten worden ontleend.



# BRUCE ROBERTS 50 (HENRY MORGAN)

## ALGEMEEN

<b>Model</b>	BRUCE ROBERTS 50 (HENRY MORGAN)
<b>Type</b>	zeiljacht
<b>Lengte (m)</b>	15,30
<b>Lengte waterlijn (m)</b>	13,70
<b>Breedte (m)</b>	4,90
<b>Diepgang (m)</b>	2,40
<b>Stahoogte (m)</b>	2,20
<b>Bouwjaar</b>	1989
<b>Gebouwd door</b>	G.T. Boatbuilders Brisbane
<b>Land</b>	Australië
<b>Ontwerper</b>	Bruce Roberts
<b>Waterverplaatsing (t)</b>	25
<b>Romp materiaal</b>	polyester
<b>Romp kleur</b>	gebroken wit
<b>Rompvorm</b>	rondspant
<b>Kiel type</b>	doorlopende kiel
<b>Kimkielen</b>	ja
<b>Materiaal opbouw</b>	polyester
<b>Dek materiaal</b>	polyester
<b>Afwerking dek</b>	anti-slip verf
<b>Afwerking opbouw</b>	anti-slip verf
<b>Afwerking kuip</b>	kunststof teak
<b>Antifouling (jaar)</b>	2019
<b>Raammateriaal</b>	hardglas
<b>Dekluik</b>	ja
<b>Isolatie</b>	schuim
<b>Radarbeugel</b>	niet neerklapbaar
<b>Brandstoftank (liter)</b>	roestvast staal 2305
<b>Inhoudsmeter (brandstoftank)</b>	ja
<b>Drinkwatertank (liter)</b>	roestvast staal 2100



Vuilwatertank (liter)	roestvast staal 295
Stuurwiel	hydraulisch
Buiten stuurstand	hydraulisch
Noodhelmstok	ja

## ACCOMMODATIE

Hutten	3
Slaapplaatsen	7
Interieur	mahonie (Brazilian)
Vloer	hout
Stuurhut	ja
Stahoogte salon (m)	2.2m
Navigatie ruimte	ja
Kaartentafel	ja
Achterkajuit	ja
Dinette	ja
Keuken	ja
Aanrechtblad	hout
Spoelbak	roestvast staal Double
Kooktoestel	gas 4 burner
Oven	Calor gas
Magnetron	LG
Koelkast	Domestic
Vriezer	Domestic
Warmwatersysteem	220V + motor 35ltr
Waterdruksysteem	elektrisch
Waterkoker	ja
Kommaliewant	ja
Eigenaarshut	tweepersoonsbed Master
Lengte bed (m)	2.0m
Kledingkast	hangend/lades/legplanken



# BRUCE ROBERTS 50 (HENRY MORGAN)

<b>Badkamer</b>	en suite Master
<b>Toilet</b>	en suite Master
<b>Toilet Systeem</b>	elektrisch
<b>Wasbak</b>	in de badkamer Master
<b>Douche</b>	en suite Master
<b>Gastenhut 1</b>	tweepersoonsbed
<b>Lengte bed (m)</b>	2.0m
<b>Kledingkast</b>	hangend/lades/legplanken
<b>Badkamer</b>	apart
<b>Toilet</b>	apart
<b>Toilet systeem</b>	elektrisch
<b>Wasbak</b>	in de badkamer
<b>Gastenhut 2</b>	twee enkele bedden (used as workshop)
<b>Lengte bed (m)</b>	2.0m
<b>Kleerkast</b>	hangend/lades/legplanken

## MOTOR(EN)

<b>Aantal motoren</b>	1
<b>Merk</b>	Perkins
<b>Type</b>	6.354M
<b>Pk</b>	120
<b>kW</b>	88.32
<b>Brandstof</b>	diesel
<b>Geïnstalleerd in jaar</b>	1990
<b>Maximale snelheid (kn)</b>	9
<b>Kruissnelheid (kn)</b>	6,0
<b>Verbruik (ltr/uur)</b>	4,6
<b>Bereik (nm)</b>	3000
<b>Motoruren</b>	6740
<b>Koelsysteem motor</b>	indirecte warmtewisselaar
<b>Aandrijving</b>	schroefas



# BRUCE ROBERTS 50 (HENRY MORGAN)

Schroefas afdichting	PSS drip less (2019)
Motorbediening	bowden kabels
Keerkoppeling	mechanisch
Boegschroef	elektrisch Slepner Side Power 10hp
Type schroef	vast
Schroefbladen	3
Materiaal schroefas	roestvast staal
Smearing schroefas	water
Handlenspomp	ja
Elektrische lenspomp	ja
Elektrische installatie	12/24/110/240 volt
Generator	droge uitlaat Honda 20i (portable)
Startaccu	2x 85 Ah Delco
Lichtaccu	4x 220 Ah Victron (2020)
Accu monitor	Victron Cerbo GX touch
Acculader/omvormer	Victron MultiPlus-II 24/3000/70 (2020)
Windgenerator	AirX 400 24v
Zonnecellen	2x 255W + Victron MPPT 100/30 charger (2016)
Walstroom	met kabel
Watermaker	The Little Wonder 160 - 200, 24volt, 30 l/h
Extra info	Last engine service Feb 25
Extra info	2 alternators, Lucas 70Amp & Presdite 150Amp
Extra info	Engine room fan, engine serviced 2024

## NAVIGATIE

Kompas	Plastimo 135
Multi control display	Raymarine Multi
Dieptemeter	ja
3d dieptemeter	Probe Interface (sonar)
Log	Raymarine i50
Windmeetset	Raymarine i60



# BRUCE ROBERTS 50 (HENRY MORGAN)

Marifoon	Standard Horizon Explorer GX1800
Autopiloot	Raymarine ACU300 & i70 (2024)
Roerstand aanwijzer	ja
Radar	Raymarine Digital 418D
Radar/GPS/plotter	2x Raymarine HybridTouch e127 (2024)
Elektronische kaart(en)	ja
AIS transponder	Em-Trak B300
Radio ontvanger	Icom N33 IC-M710AUS
Epirb	P&W SOS 406
Navigatieverlichting	ja

## UITRUSTING

Vaste ramen	ja
Bimini	ja
Zonnetent	ja
Kuipkussens	ja
Kuiptafel	ja
Kuipstoelen	ja
Zwemplatform	ja
Zwemtrap	ja
Deur in spiegel	ja
Dekdouche	ja
Anker	CQR ploegschaar 2x 30 kg
Ankerketting	13mm, 40m + 100m 1" rope
Ketting teller	ja
Ankerlier	elektrisch Italco Star Plus 24v 2300W (2019)
Kaapstander	ja
Dekwasinstallatie	ja
Bijboot	ja
Buitenboordmotor	Tohatsu 18 HP
Davits	ja



# BRUCE ROBERTS 50 (HENRY MORGAN)

Davits bediening	handmatig
Zeereling	roestvast staal
Handgreep (opbouw)	roestvast staal
Zij-instap in reling	3x (sides and aft)
Hekstoel	Zom Bowsprit w teak footing plate
Reddingsvlot	container RFD offshore
Reddingsvlot (pers)	6
Zwemvesten	ja
Reddingsboei	4x
Slingerruit	ja
Hoorn	ja
Radar reflektor	ja
Stootkussens	ja
Landvasten	ja
Reserve onderdelen	ja
Gereedschap	ja
TV	Penasonic 12v 23" HDLed
Radio	Guzare GR304 USB
Kuipspeakers	ja
Klok - barometer	ja
Brandblusser	1x CO2 + 4x powder
Brandblusser in motorkamer	1x CO2
Extra info	Outdoor BBQ Grill

## TUIGAGE

Tuigage	kotter
Staand want	draad 2018
Merk mast	All Yacht Spars
Materiaal mast	aluminium
Zalingen	2 x 2
Grootzeil	Dacron, used



# BRUCE ROBERTS 50 (HENRY MORGAN)

Grootzeilhuik	Maindrop with zipper
Fok	Dacron used
Genua	Dacron used
Genua rolreefsysteem	Furlex Type D
Kotter rolreefsysteem	Profurl Type B35L
Spinnaker	In sniffer
Stormfok	ja
Zelf kerende fok installatie	ja
Reefinstallatie	smeerrepen
Giekneerhouder	gasdrukveer
Secondaire schootlieren	Barient 27ST
Genua schootlieren	Barient 36ST
Vallieren	At the mast, 3x, Barient 24ST
Lierhoezen	ja
Spinnakerboom	Dual, on rail at the mast
Geïsoleerde achterstag	ja



# BRUCE ROBERTS 50 (HENRY MORGAN)



# BRUCE ROBERTS 50 (HENRY MORGAN)



# BRUCE ROBERTS 50 (HENRY MORGAN)



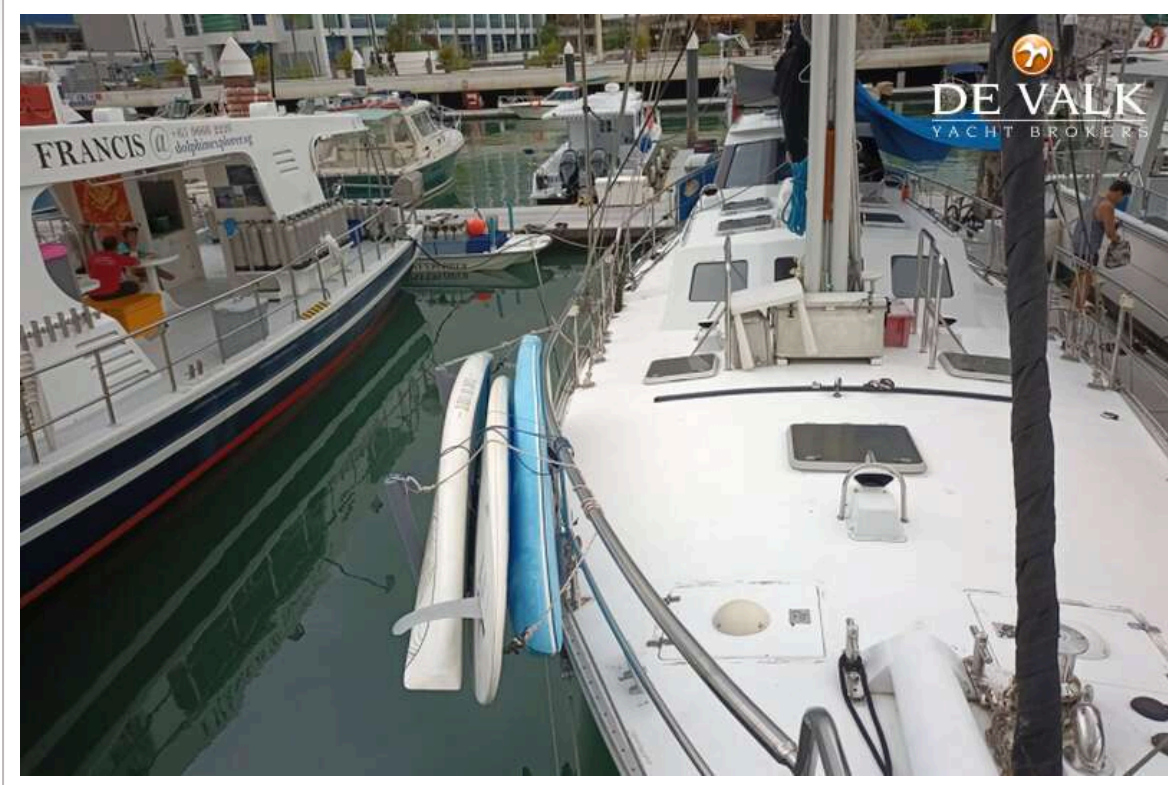
# BRUCE ROBERTS 50 (HENRY MORGAN)



# BRUCE ROBERTS 50 (HENRY MORGAN)



# BRUCE ROBERTS 50 (HENRY MORGAN)



# BRUCE ROBERTS 50 (HENRY MORGAN)



# BRUCE ROBERTS 50 (HENRY MORGAN)



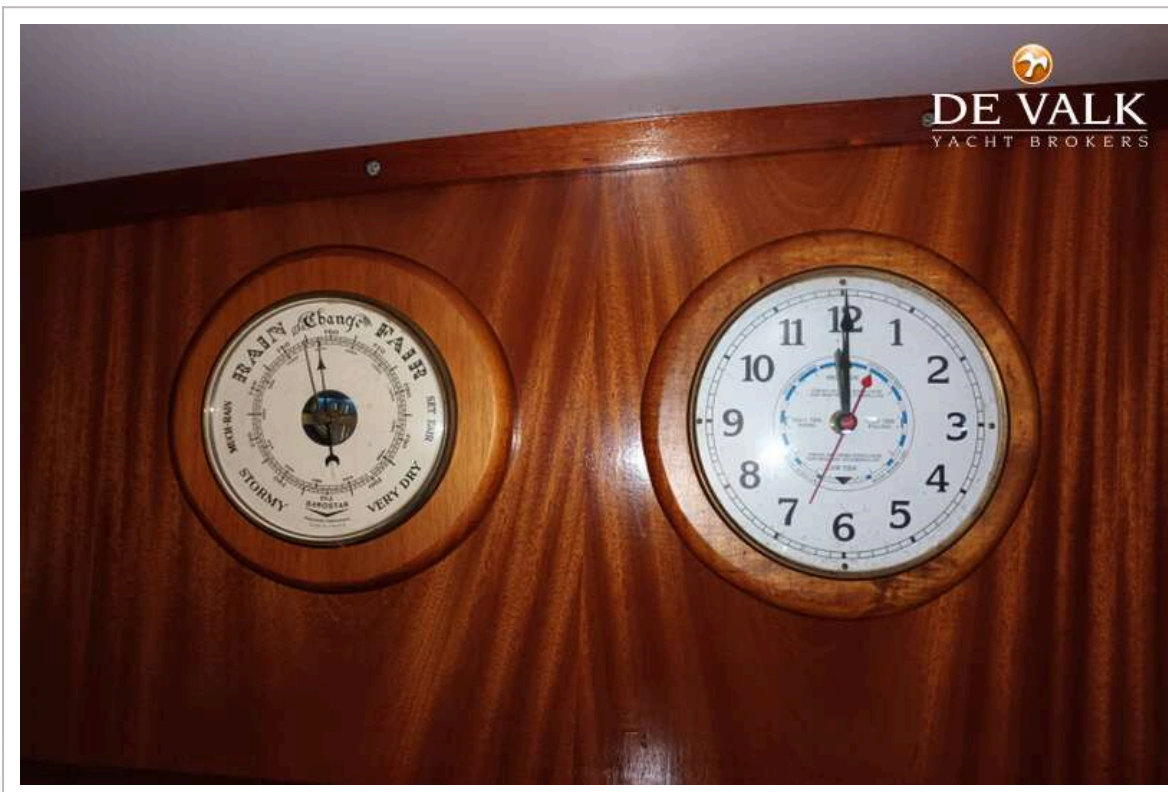
# BRUCE ROBERTS 50 (HENRY MORGAN)



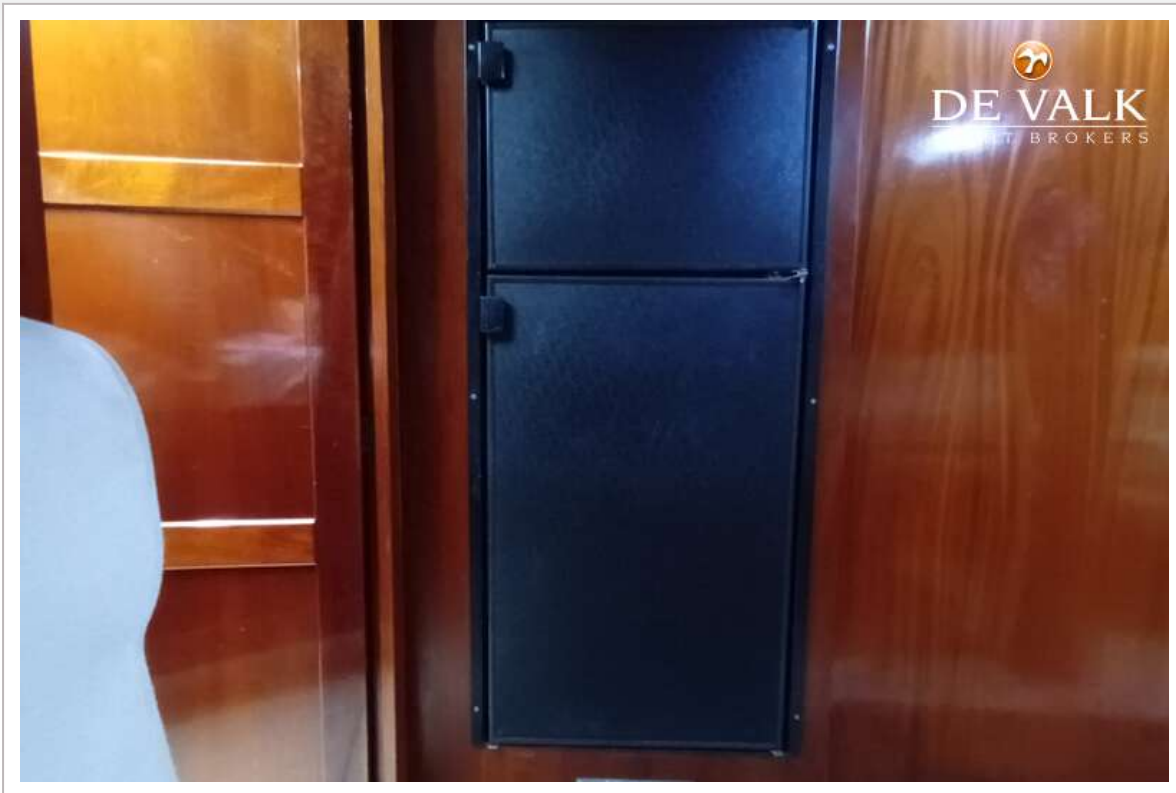
# BRUCE ROBERTS 50 (HENRY MORGAN)



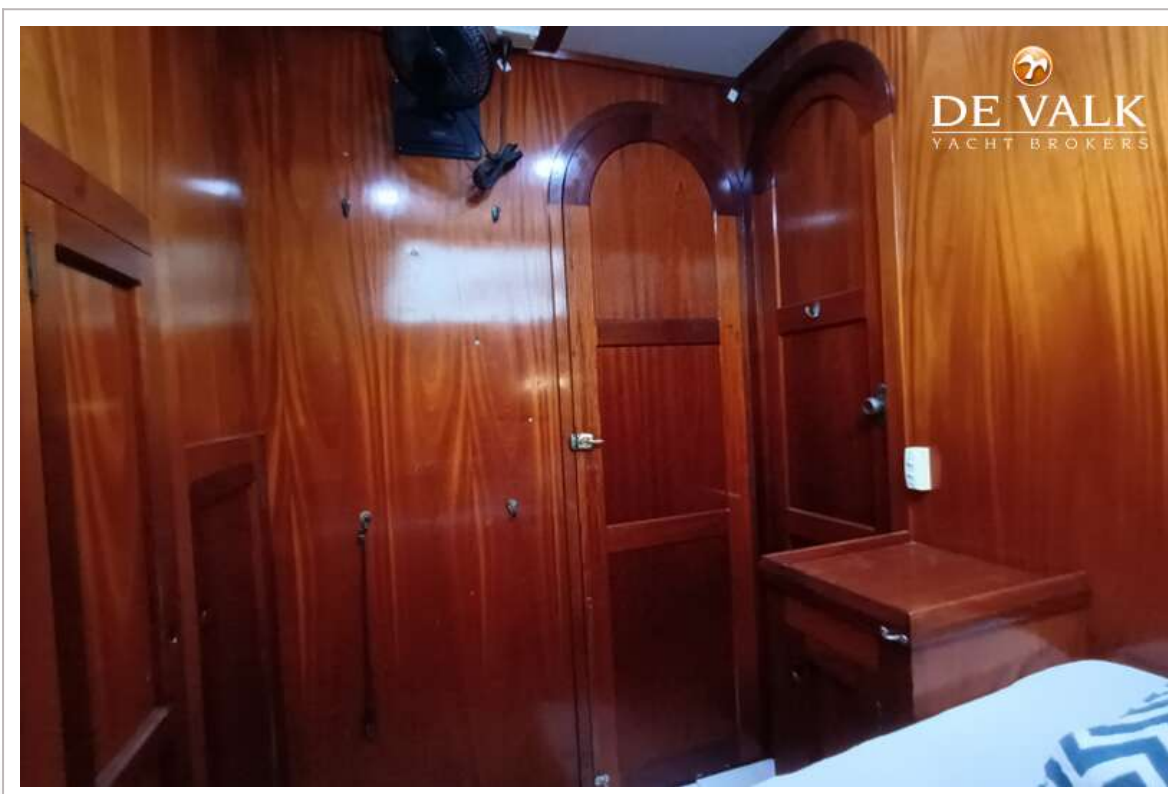
# BRUCE ROBERTS 50 (HENRY MORGAN)



# BRUCE ROBERTS 50 (HENRY MORGAN)



# BRUCE ROBERTS 50 (HENRY MORGAN)



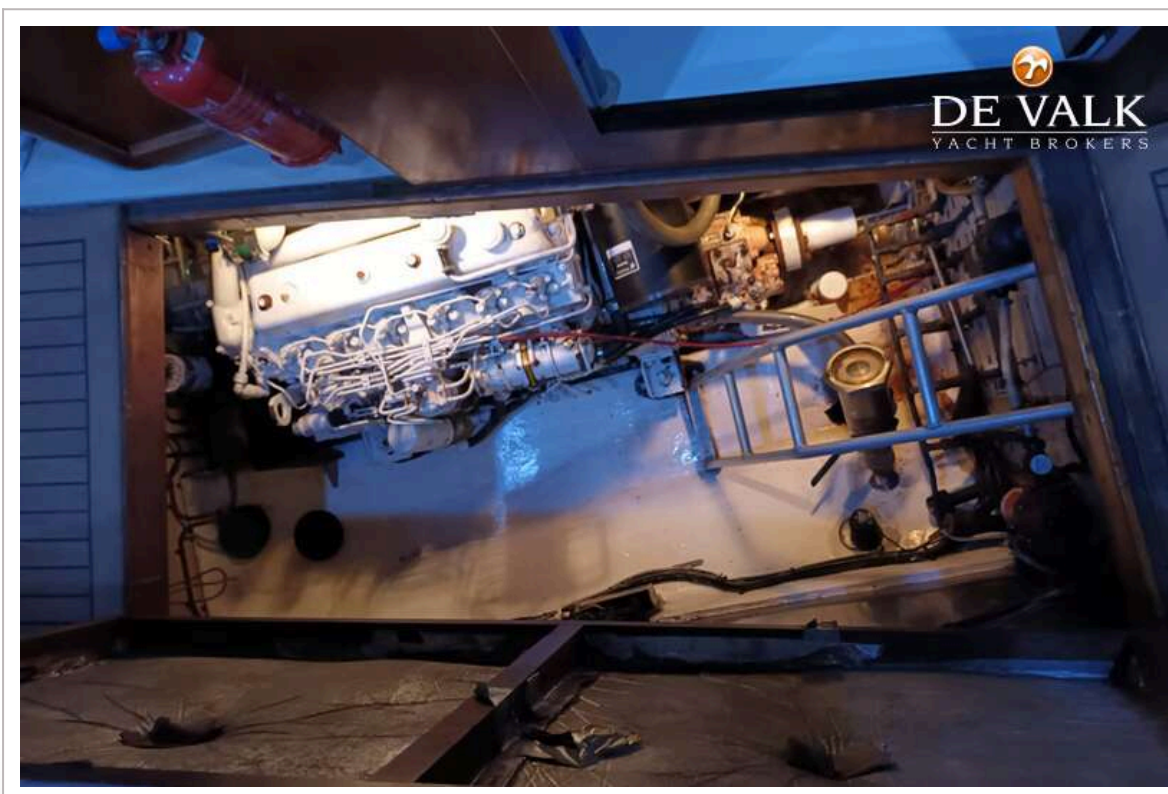
# BRUCE ROBERTS 50 (HENRY MORGAN)



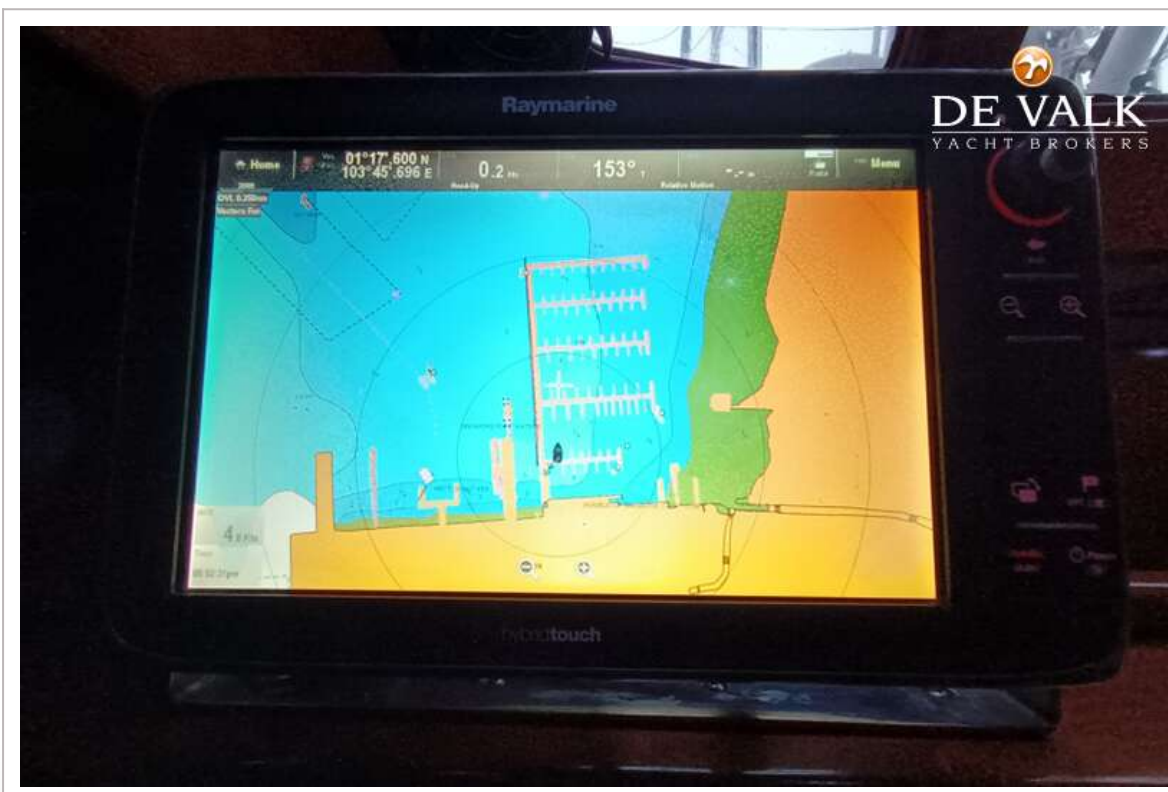
# BRUCE ROBERTS 50 (HENRY MORGAN)



# BRUCE ROBERTS 50 (HENRY MORGAN)



# BRUCE ROBERTS 50 (HENRY MORGAN)



# BRUCE ROBERTS 50 (HENRY MORGAN)

