



DE VALK
YACHT BROKERS



ALAN PAPE 46 KETCH



DE VALK
YACHT BROKERS

ALAN PAPE 46 KETCH

VAN DE MAKELAAR

Deze robuuste stalen ketch, ontworpen door Alan Pape, is een echte bluewater-sailer, gebouwd voor verre reizen naar o.a. de Arctische regio en Antarctica. Comfortabel en veilig, zelfs in ruwe zee. Dankzij haar solide bouw en gewicht vraagt ze wat wind, maar ze beloont met verrassende snelheid. Het ruime, klassieke interieur is sfeervol en volledig oceanproof. Ze was klaargemaakt voor vertrek, maar is jaren zelden gebruikt. Grijp deze kans en maak uw droomreis werkelijkheid. Neem contact op voor meer informatie of een bezichtiging in Friesland.

Jan-Ward van Dantzig

SPECIFICATIES

| | | | |
|-------------------|-----------------------------|----------------------|------------------------|
| Afmetingen | 16.00 x 3.97 x 2.20 (m) | Bouwer | KCS Marine - London |
| Bouwjaar | 1986 | Hutten | 2 |
| Materiaal | Staal | Slaapplaatsen | 8 |
| Motor(en) | 1 x Ford Lehman 2110 diesel | Pk/Kw | 80.00 (pk), 58.88 (kw) |
| Vraagprijs | € 98.000 (BTW Betaald) | Ligplaats | Nederland |

CONTACT

| | | | |
|----------------|--|-----------------|----------------------|
| Kantoor | De Valk Thuishaven | Telefoon | +31 35 5829042 |
| Adres | Marinaweg 8 (postal address) 1361 AC Almere NL | E-mail | thuishaven@devalk.nl |

DISCLAIMER

Hoewel er uiterste zorg besteed is aan de correctheid, volledigheid en actualiteit van onze informatie kunnen hieraan geen rechten worden ontleend.



ALAN PAPE 46 KETCH

ALGEMEEN

| | |
|-----------------------|---|
| Model | ALAN PAPE 46 KETCH |
| Type | zeiljacht |
| Lengte (m) | 16,00 |
| Breedte (m) | 3,97 |
| Diepgang (m) | 2,20 |
| Doorvaarhoogte (m) | 18,50 |
| Stahoogte (m) | 1,90 |
| Bouwjaar | 1986 |
| Gebouwd door | KCS Marine - London |
| Land | Verenigd Koninkrijk |
| Ontwerper | Alan Pape |
| Waterverplaatsing (t) | 17 |
| Ballast (ton) | lood |
| CE norm | NA |
| Romp materiaal | staal |
| Romp kleur | geel & Black / zwart / Schwarz |
| Huiddikte romp (mm) | 4 - 5 |
| Rompvorm | knikspant |
| Kiel type | doorlopende kiel |
| Materiaal opbouw | staal |
| Huiddikte opbouw (mm) | 4 |
| Huiddikte dek (mm) | 4 |
| Dek materiaal | staal |
| Afwerking dek | Treadmaster Grey painted / Grijs geschilderd / Grau lackiert |
| Afwerking opbouw | anti-slip verf Whale Grey & Pearl White paint / verf / Lackierung |
| Afwerking kuip | teak |
| Antifouling (jaar) | 2024 |
| Dorades | Roestvast staal |
| Raamlijsten | aluminium |
| Raammateriaal | perspex 6 x 10 mm (2018) |



| | |
|--------------------------------------|--|
| Dekluik | Lewmar |
| Patrijspoorten | staal |
| Isolatie | schuim (expanded / geëxpandeerd / expandierter) |
| Brandstoftank (liter) | staal 600 |
| Brandstoftank 2 (liter) | staal 200 |
| Inhoudsmeter (brandstoftank) | ja |
| Brandstof dagtank (liter) | staal 200 |
| Inhoudsmeter (dagtank) | ja |
| Drinkwatertank (liter) | staal 2 x 450 + 35 (water maker tank) |
| Inhoudsmeter (drinkwatertank) | ja |
| Vuilwatertank (liter) | 25 (Hoses / slangen / Schläuche - 2017) |
| Vuilwatertank afvoer | pomp Electric/ elektrisch |
| Stuurwiel | (2017) |
| Binnen stuurstand | Autohelm joystick (moet ngekeken worden) in de achterkajuit bij een rondom zicht biedend perspex luik. |
| Buiten stuurstand | hydraulisch Steering pedestal / stuurstand / Steuersaule |
| Noodhelmstok | ja |
| Extra info romp | Onderwaterschip gestraald in 2019, daarna 2 lagen Multi-Strength, een primer en antifouling aangebracht. |
| Extra info verfsysteem | Romp gespoten in geel (RAL 1021) in 2019. |
| Extra info | Waterdichte structurele schotten voor en achter de machinekamer. |
| Extra info | Aan kiel opgehangen roer, gebouwd uit 2 mm plaatstaal en is met olie gevuld. |
| Extra info | Diesel dagtank wordt gevuld met 24 Volt Jabsco Mini Puppy brandstofpomp (2017). |

ACCOMMODATIE

| | |
|----------------------|--|
| Hutten | 2 |
| Slaapplaatsen | 8 |
| Interieur | mahonie & White bulk heads / Witte schotten / Weiße Schotten |
| Vloer | hout Mahogany / mahonie / Mahagoni |



| | |
|-----------------------------------|--|
| Achterdek | ja |
| Salon | Bekleding en 9 cm koudschuim matrassen in de salon (2019). |
| Stahoogte salon (m) | 2,25 m |
| Verwarming | potkachel diesel Dickinson (in the saloon / in de salon / im Salon) |
| Verwarming 2 | centrale verwarming Eberspacher 24V (2016 - to be serviced/te onderhouden/zu warten) |
| Navigatie ruimte | ja |
| Kaartentafel | Aan bakboord naast kajuitingang - Stahoogte : 1,83 m |
| Achterkajuit | Toegankelijk via doorgang aan bakboord - Stahoogte in doorgang : 1,55 m |
| Dinette | ja |
| Ombouwbare kooi | 2 x Op de salonbanken en 2 x boven de salonbanken - Aan bakboordzijde : 2 x 1,88 x 0,58 m en aan stuurboordzijde : 2 x 1,88 x 0,68 m. Allen voorzien van slingerzeiltjes (2019). |
| Openslaande deur naar kuip | ja |
| Keuken | Aan Stuurboordzijde - Stahoogte : 1,86 m |
| Aanrechtblad | roestvast staal |
| Spoelbak | roestvast staal 2 x |
| Kooktoestel | gas ENO, 3 burner / pitten / Flammen |
| Oven | ENO |
| Afzuigkap | 12 Volt |
| Magnetron | Quigg (2018) |
| Koelkast | Toploader koelkast met watergekoelde Frigoboat compressor (2018) - momenteel niet bruikbaar, de afvoerslang moet nog aangesloten worden. |
| Warmwatersysteem | 220V of via CV 22 L Boiler (11/1998) |
| Waterdruksysteem | elektrisch Hydrophore - PAR MAX4 Water pump (2017) |
| Hand en/of voetpomp | ja |
| Eigenaarshut | tweepersoonsbed In aft cabin / in achterkajuit / im Achterkabine |
| Lengte bed (m) | 2 x 2,05 x 0,70 m - Stahoogte : 1,92 m |
| Kledingkast | hangend en legplanken |
| Badkamer | en suite I - Headroom / Stahoogte / Stehhöhe : 1.90 m |



| | |
|-----------------------|--|
| Toilet | en suite In bathroom I / in badkamer I / im Badezimmer I |
| Toilet Systeem | handbediening Jabsco (needs overhaul / te reviseren / benötigt Überholung) |
| Wasbak | in de badkamer I : Stainless steel / roestvast staal / Edelstahl |
| Extra info | Slingerzeiltjes (2019) onder beide blauwe matrassen (2014) in achterkajuit. |
| Gastenhut 1 | v-bed In front cabin / in voorkajuit / im Vorschiffskabine |
| Lengte bed (m) | 2 x 2,10 x 0,70 m - Stahoogte : 1,90 - 1,97 m |
| Kledingkast | hangend en legplanken |
| Badkamer | gedeeld II - Headroom / Stahoogte / Stehhöhe : 1.90 m |
| Toilet | gedeeld In bathroom II / in badkamer II / im Badezimmer II |
| Toilet systeem | handbediening Jabsco (needs overhaul / te reviseren / benötigt Überholung) |
| Wasbak | in de badkamer II |
| Douche | gedeeld In bathroom II / in badkamer II/ im Badezimmer II |
| Extra info | Slingerzeiltjes (2019) onder beide blauwe matrassen (2014) in voorkajuit. |
| Extra info | Alle warm- en koudwaterleidingen vernieuwd (2018 en 2019). Watersysteem met 2 x Pre-filter sediment 5 micron (voor warm en koud water) en 2-fasen waterfilter. |
| Extra info | Complete scheepshandleiding (versie 2021, met tekeningen enz., 171 pagina's). |

MOTOR(EN)

| | |
|-------------------------------|-------------|
| Aantal motoren | 1 |
| Merk | Ford |
| Type | Lehman 2110 |
| Pk | 80 |
| kW | 58.88 |
| Brandstof | diesel |
| Geïnstalleerd in jaar | 1986 |
| Gereviseerd in jaar | 2006 |
| Maximale snelheid (kn) | 7,5 |



ALAN PAPE 46 KETCH

| | |
|--------------------------------|--|
| Kruissnelheid (kn) | 6 |
| Verbruik (ltr/uur) | 4,5 |
| Bereik (nm) | 1200 |
| Koelsysteem motor | direct buitenwater |
| Aandrijving | schroefas |
| Motorbediening | bowden kabels |
| Keerkoppeling | hydraulisch Velvet (to be replaced / te vervangen / zu ersetzen) |
| Boegschroef | elektrisch 6.533 W (8 Hp) with a Carbon Brush M8389 (overhauled 2010) |
| Uitlaatsysteem | watergekoeld |
| Type schroef | vast |
| Schroefbladen | 3 |
| Materiaal schroefas | roestvast staal 40 mm |
| Smering schroefas | vet |
| Handlenspomp | 2 x Whale MK5 (zijn momenteel niet bruikbaar, de afvoerslang moet nog aangesloten worden). |
| Elektrische lenspomp | 1 x Whale Gulper Intelligent Control pomp - 24 Volt - 15 l/min met MarPol filter 5PPM (2017) en 1 x motor aangedreven V-snaar bilgepomp (zijn momenteel niet bruikbaar, de afvoerslang moet nog aangesloten worden). |
| Bilge alarm | ja |
| Elektrische installatie | 12, 24, 220 Volt |
| Startaccu | 2 x 55 Ah AGM - Optima Red Top (2018) |
| Lichtaccu | 6 x 55 Ah AGM - Optima Yellow Top (24 V - 2019) |
| Boegschroefaccu | 2 x 50 Ah Optima BlueTop (24V - 2021) |
| Accu monitor | ja |
| Acculader | 1 x WisperPower Battery Charger 24V-30A (2017) & 1 x 220/24V-4A & 1 x Blue Power GX 24V/15A (2011). |
| Omvormer | 1 x Mastervolt Mass 24V/2500 W en 1 x Intelligent 24 - 12 Volt Converter. |
| Windgenerator | Superwind 15 A (2011) |
| Diodebrug | ja |
| Walstroom | met kabel (20 m) |



| | |
|------------------------|--|
| Scheidingstrafo | ja |
| Watermaker | Purr Powersurvivor 40E (geconserveerd - heeft service nodig). |
| Extra info | Racor diesel filter met waterafscheider (2017). Uitlaatslang vernieuwd (2019). Custom schakelpaneel bij navigatietafel (2018). |
| Extra info | Machinekamer toegankelijk vanuit binnen en vanuit de kuip. |
| Extra info | 1 x 100 A (2018) en 1 x 35 A dynamo. Euroconverter 200 Watt en 4 x Widapp DW200 R10 J2218. |

NAVIGATIE

| | |
|------------------------------|--|
| Kompas | Ritchie Explore (2018) |
| Multi control display | Autohelm ST50 Multi |
| Dieptemeter | Autohelm ST50 |
| Log | Autohelm ST50 |
| Windmeetset | Autohelm ST50 |
| Repeaters | Autohelm ST50 Multi |
| Marifoon | 1 x Icom M421 met ATIS (2015) en DSC & 1 x Icom M421 (2019) met DSC |
| Handmarifoon | 1 x Icom M93D (2018) & 1 x Icom M33 (2017) |
| Autopiloot | Raymarine ST6000 (moet nagezien worden) |
| Windvaan besturing | Aries |
| Roerstand aanwijzer | Via autopilot |
| Radar | Raymarine 9" LCD scherm (2011) en 2 kW radardome (van mast verwijderd - moet opnieuw worden gemonteerd) |
| GPS | Garmin GPS152 - RUT955 |
| Plotter | OpenCPN |
| Navtex | (2020) |
| Wifi antenne | NMEA Seataalk multiplexer (intern, extern & WiFi) & RadioCom 6 TRX inclusief USB converter & TX kabel & Marine whip antenne & RVS Marine antenne & USB hub 7-poorts & Teltonica RUT955 4G LTE draadloze router & Quadrad2 XCell 8-way splitter & QuWireless QuSpot (allemaal nieuw in 2019). |
| AIS transceiver | TrueHeading CTRX AIS Carbon (2011) |



| | |
|-----------------------------|--|
| Radio ontvanger | Icom 706 MK II (2011) |
| Epirb | Ocean Signal ACR Satellite 3 - 406 MHz (2017) |
| Navigatieverlichting | LED : driekleur toplicht, ankerlicht, dek verlichting, boeglicht en heklicht (2011). |
| Zoeklicht | 12 Volt |
| Extra info | 17" monitor bij kaartentafel (2020) en 1 x AIS SART. |
| Extra info | Mastreden op beide masten tot masttop. |

UITRUSTING

| | |
|------------------------------------|---|
| Buiskap | Off white en rood (oud) |
| Bimini | ja |
| Zwemtrap | roestvast staal |
| Dekdouche | ja |
| Anker | Rocna (33 Kg - 2011) & 1x CQR (25 Kg) |
| Ankerketting | 1 x 62 m 13 mm G40 ketting en 1 x 62,5 m 13 mm G30 ketting (2016) |
| Anker 2 | Bruce (15 Kg - on stern / op achterdek / am Heck) |
| Ankerketting | 1 x 5 m 12 mm ketting met 50 m nylon ankerlijn |
| Ankerlier | elektrisch 2500 Watt Leroy Somers with twin gypsyies & capstan (on bow) |
| Kaapstander | 2.000 Watt Francis ankerlier (achter) voor kedge-ankerwerk - Lewmar dekknop (2018). |
| Zeereling | draad Stainless steel / roest vast staal / Edelhstahl |
| Handgreep (opbouw) | teak |
| Zij-instap in reling | ja |
| Hekstoel | roest vast staal met een boegspriet |
| Preekstoel | roestvast staal |
| Reddingsvlot | Seasafe (2009) |
| Reddingsvlot (pers) | container 4 |
| Reddingsvlot laatst gekeurd | 12-2020 |
| Zwemvesten | ja |
| Veiligheidsharnas | ja |



| | |
|------------------------------------|---|
| Reddingsboei | 3 x reddingsboei (1 x met lamp) |
| Joon | 2 x Danboy |
| Veiligheidslijnen op dek | ja |
| Trossensnijder | ja |
| Hoorn | ja |
| Radar reflektor | 1 x Tri-Lens (in bezaan mast) en 1 x EchoMax Active XS dual band |
| Stootkussens | ja |
| Landvasten | ja |
| Reserve onderdelen | ja |
| Gereedschap | ja |
| Radio-cd speler | Sony Bluetooth |
| Kuipspeakers | 2 x |
| Speakers in salon | 2 x JBL |
| Klok - barometer | ja |
| Brandblusser | 2 x 6 Kg Poeder ABC (2015), 1 x 2 Kg Poeder ABC (2015), 2 x 2 Kg Schuim BC (2020), 1 x 2 Kg Halon BCD (2014), 1 x 1 Kg special BCD (2017) |
| Brandblusser laatst gekeurd | 2020 |
| Brandblusser in motorkamer | Firemaster Automatic (moet gecontroleerd / vernieuwd worden) |
| Extra info | Epson XP3100 draadloze printer (2017) |
| Extra info | Life-Sling, MOB recovery, 1 x LED zaklamp, Grab Bag 24+, 1 x drijf/sleep-anker met lijn en 4 x 100 m reddingslijn/band op haspel. |
| Extra info | Branddeken. Gasbun met afvoer. 2 x RVS gaslangen (2020). 4 x rookmelder (2018). |

TUIGAGE

| | |
|-----------------------|--|
| Tuigage | kits-kotter |
| Staad want | draad |
| Merk mast | 2 x Sparlight (2 x Proctor boom / giek / Baum) |
| Materiaal mast | aluminium |



| | |
|------------------------------|--|
| Zalingen | 2 sets zalingen en diamant verstaging in de hoofdmast en 1 set zalingen in de bezaanmast. |
| Grootzeilhuik | Met Lazy Jacks |
| Gelagerde karren | Frederiksen |
| Doorgelat grootzeil | Gowen Sails (gereinigd en geserviced in 2015 - in goede conditie). |
| Schoenerzeil | Gowen Sails |
| Grootstengestagzeil | 1 x Gowen Sails Aap/fisherman stagzeil (gereinigd en geserviced 2015). |
| Bezaan | Gowen Sails (gereinigd en geserviced in 2015 - in goede conditie). |
| Bezaanzeilhuik | ja |
| Fok | Reserve Gowen Sails rolfok (gereinigd en geserviced in 2015) |
| Fok I | De Boer Sails : rol kotterfok (2015 - als nieuw) |
| Genua | Reserve Gowen Sails rolgenua (gereinigd en geserviced in 2015) |
| Genua rolreefsysteem | Profurl Titanium (2001) met Wrapstop (2025). |
| Genua hoes | en kotterfokhuik - beide grijs (2019). |
| Kotter rolreefsysteem | Profurl Titanium (2001) |
| Gennaker | met een slurf (oud). |
| Grote kluiver | De Boer Sails (2015 - als nieuw). |
| Stormgrootzeil | Gowen Sails (gereinigd in 2015). |
| Stormfok | Gowen Sails (gereinigd en geserviced 2015). |
| Reefinstallatie | smeerrepen |
| Giekneerhouder | talie |
| Primaire schootlieren | 1 x Lewmar 30 2-speed (2020) - voor bezaanschoot. |
| Genua schootlieren | 2 x Lewmar 46ST 2-speed (2020) - voor Yankee) en 2 x Lewmar 42ST 2-speed (2020) - voor Kotterfok. |
| Vallieren | 1 x Lewmar 30ST 2-speed (2020) en 2 x Lewmar 10 1-speed (2020) - bezaan mast. |
| Reeflier | 2 x Lewmar 16ST 1-speed (2020) - voor beide rolfoksystemen en 2 x Lewmar 8 1-speed - op grootzeilgiek. |
| Spinnakerboom | aluminium 2 x |
| Extra info | 1 x Twin fok (1+2 - beide met een wegneembare furler). |



Extra info

Lieren : 1 x Lewmar 30 2-speed (2020) en 1 x Lewmar 10 1-speed (2020).



ALAN PAPE 46 KETCH



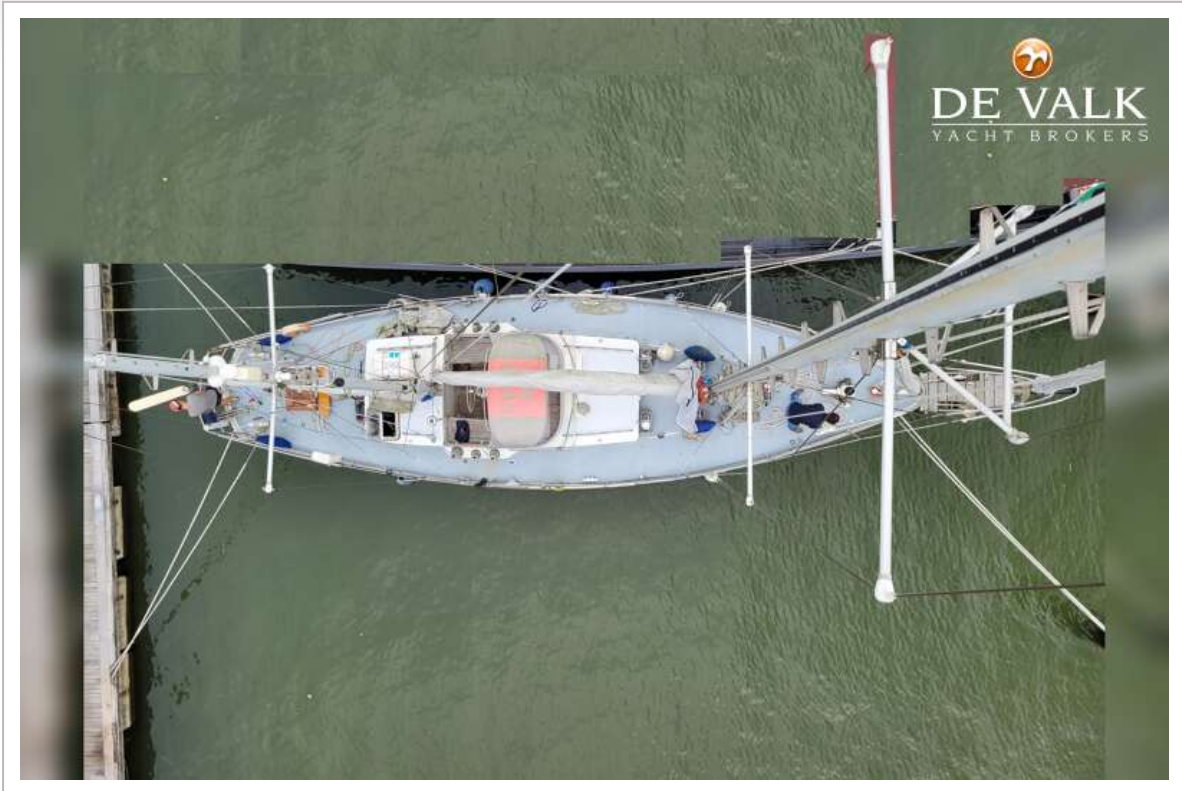
ALAN PAPE 46 KETCH



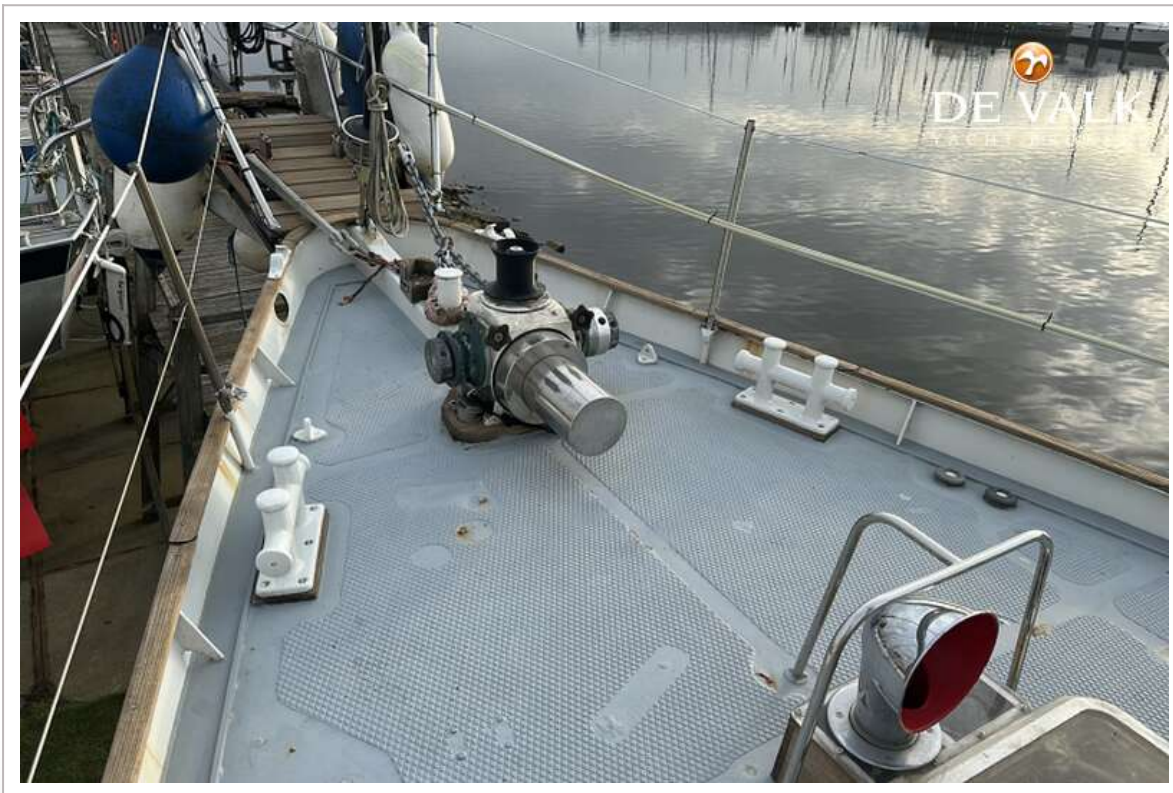
ALAN PAPE 46 KETCH



ALAN PAPE 46 KETCH



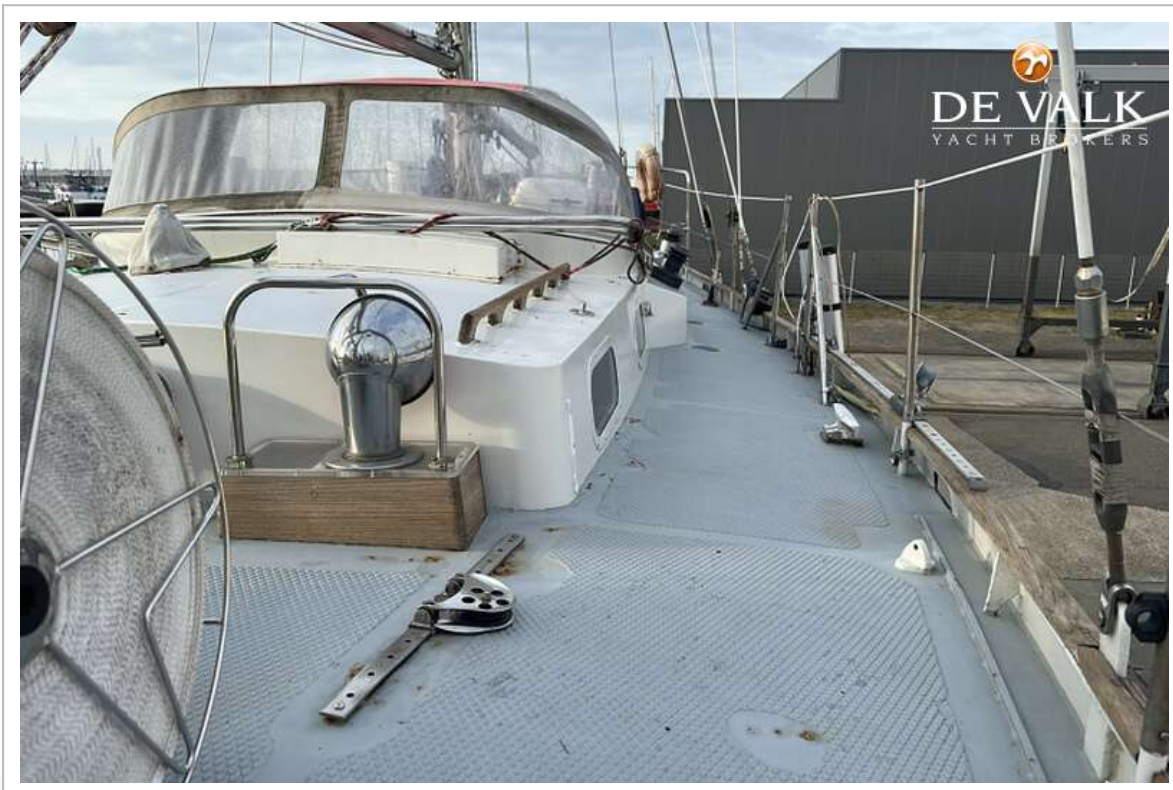
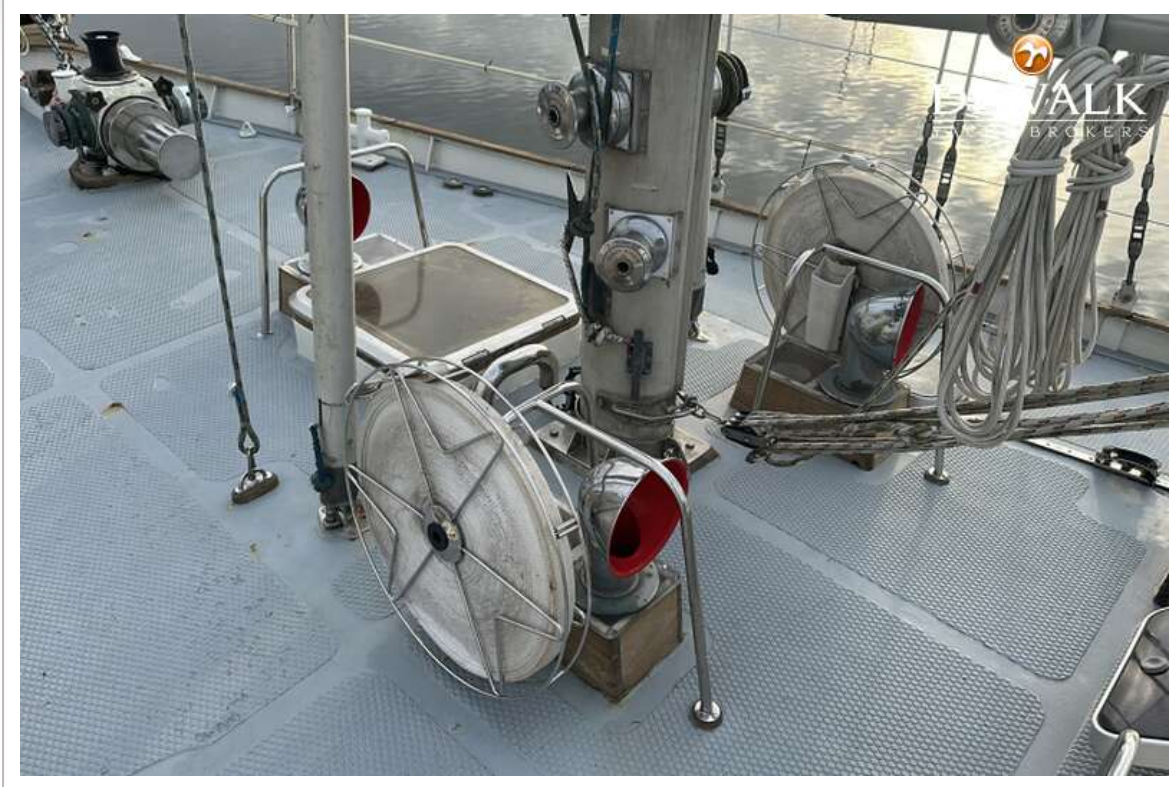
ALAN PAPE 46 KETCH



ALAN PAPE 46 KETCH



ALAN PAPE 46 KETCH



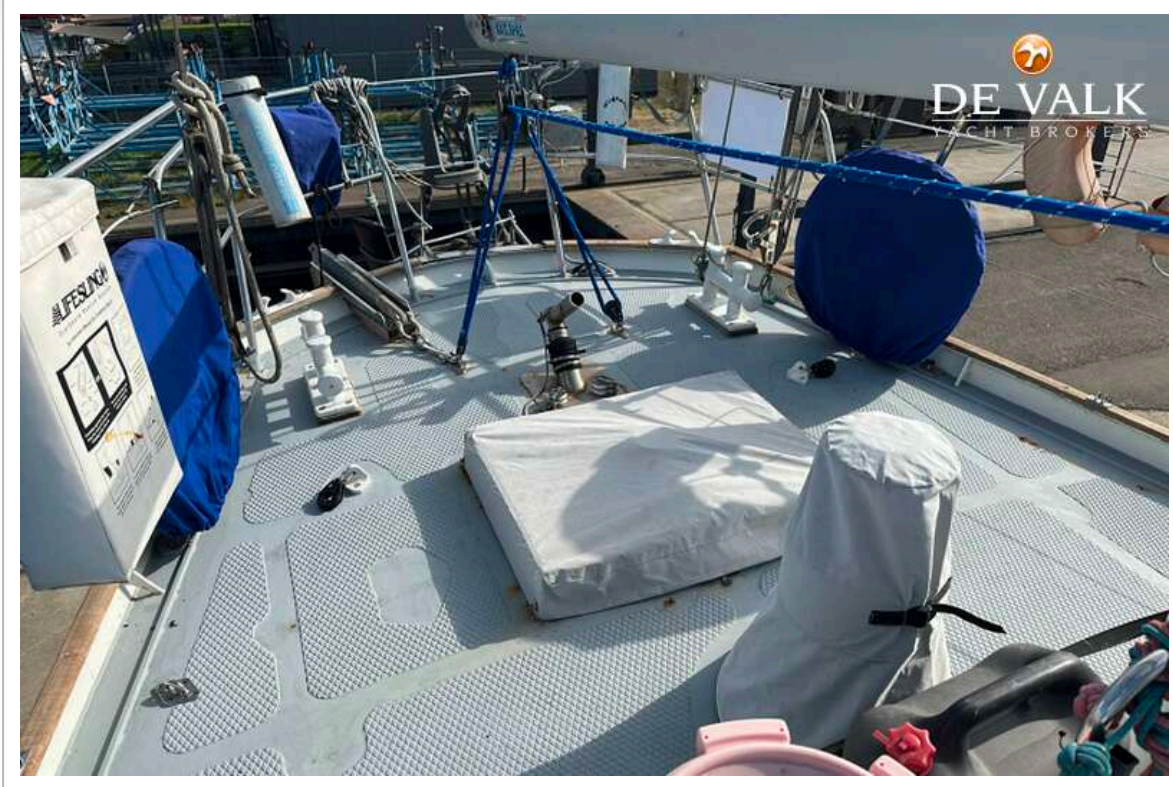
ALAN PAPE 46 KETCH



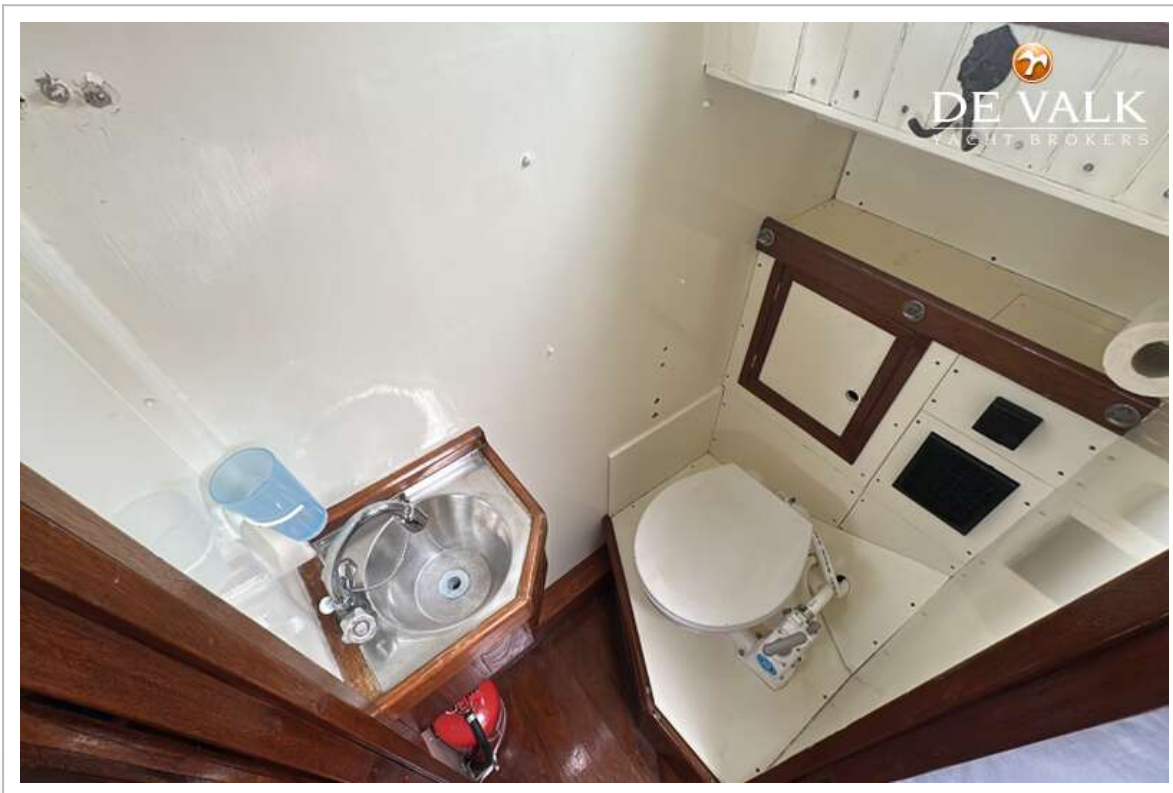
ALAN PAPE 46 KETCH



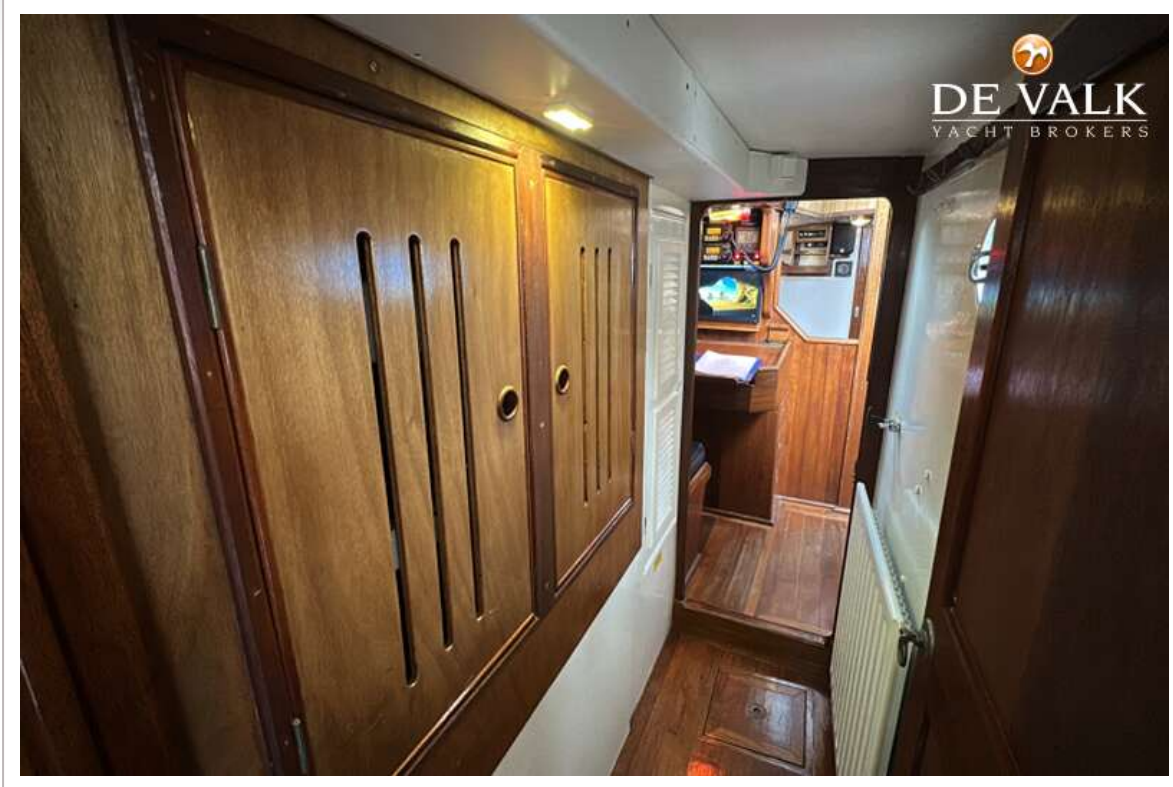
ALAN PAPE 46 KETCH



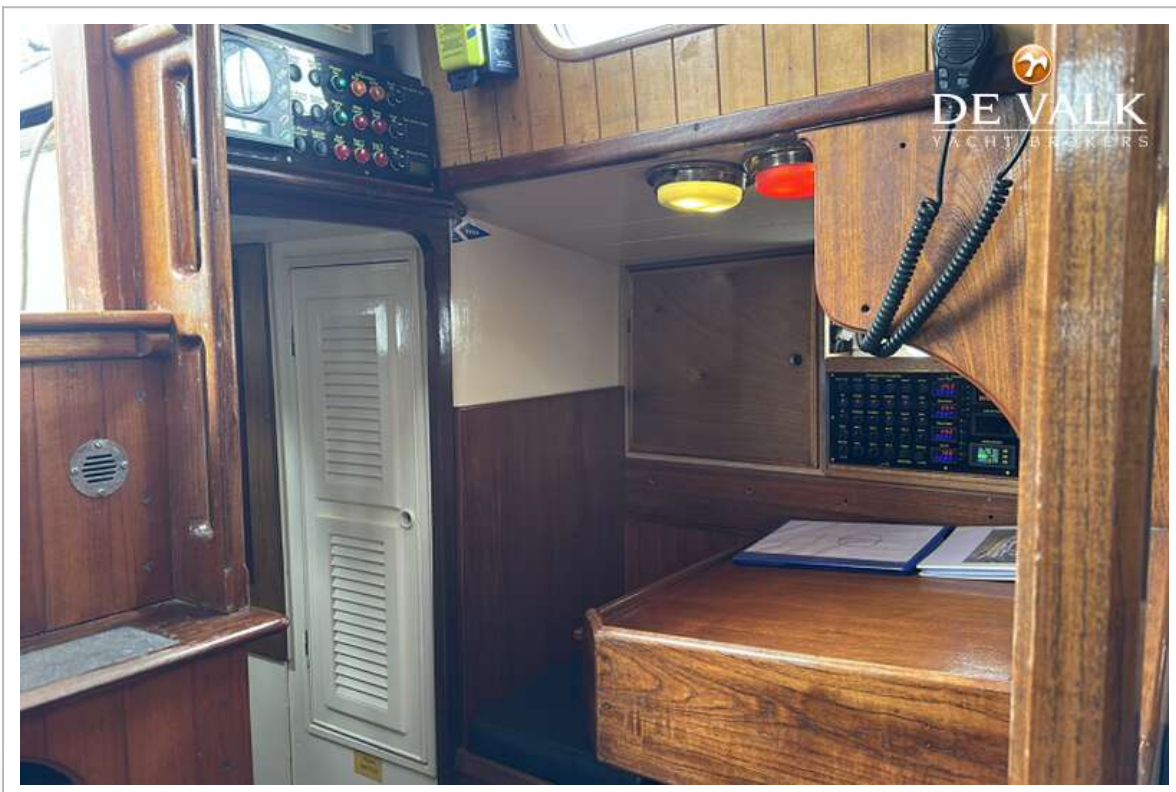
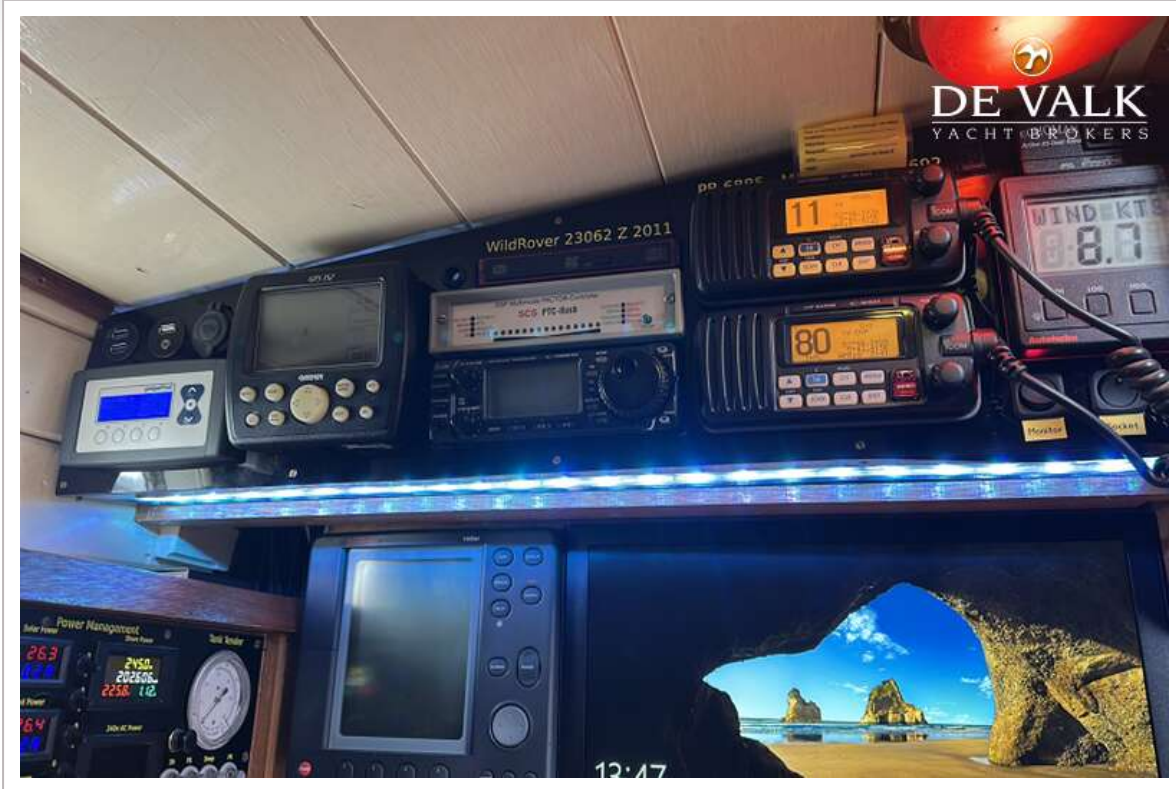
ALAN PAPE 46 KETCH



ALAN PAPE 46 KETCH



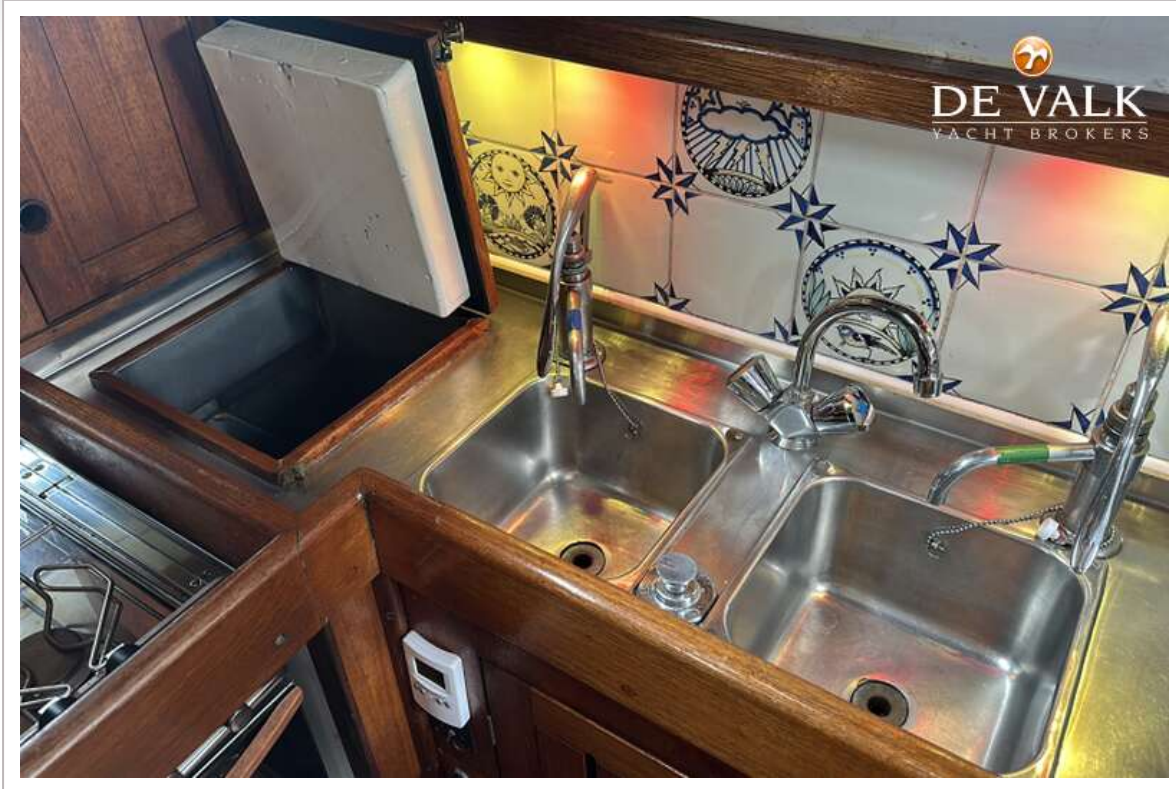
ALAN PAPE 46 KETCH



ALAN PAPE 46 KETCH



ALAN PAPE 46 KETCH



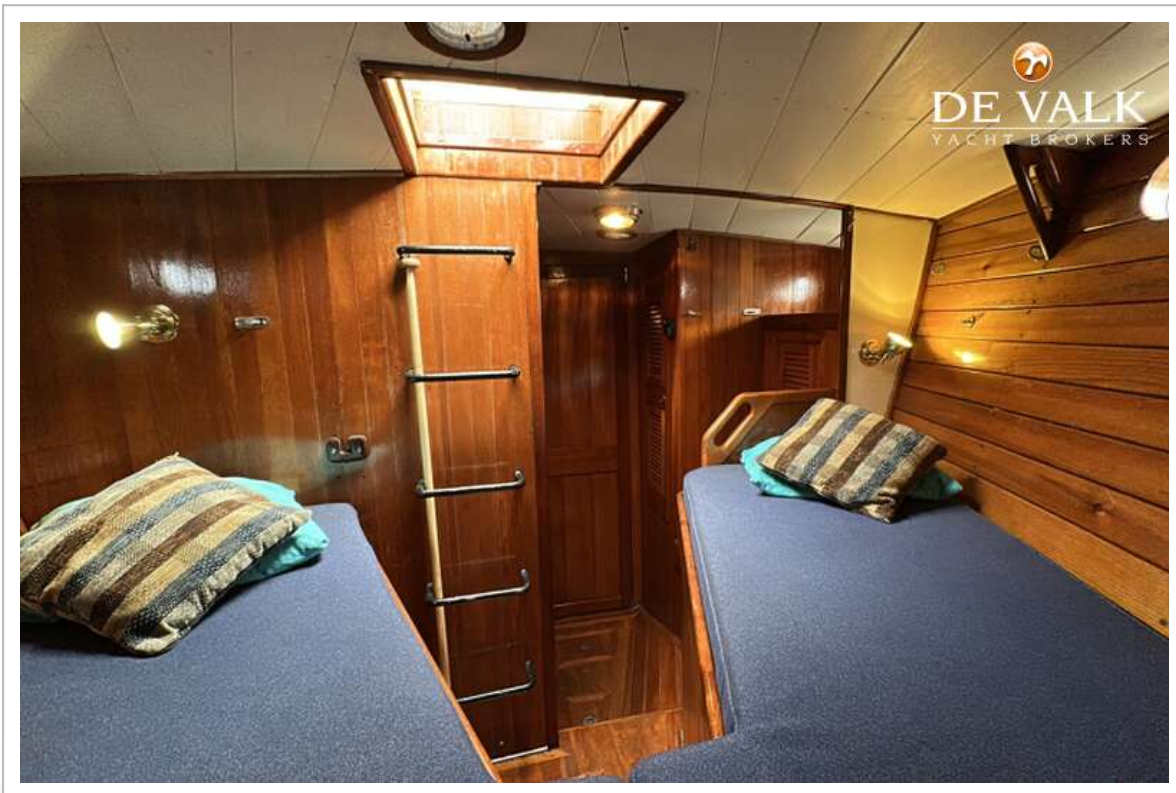
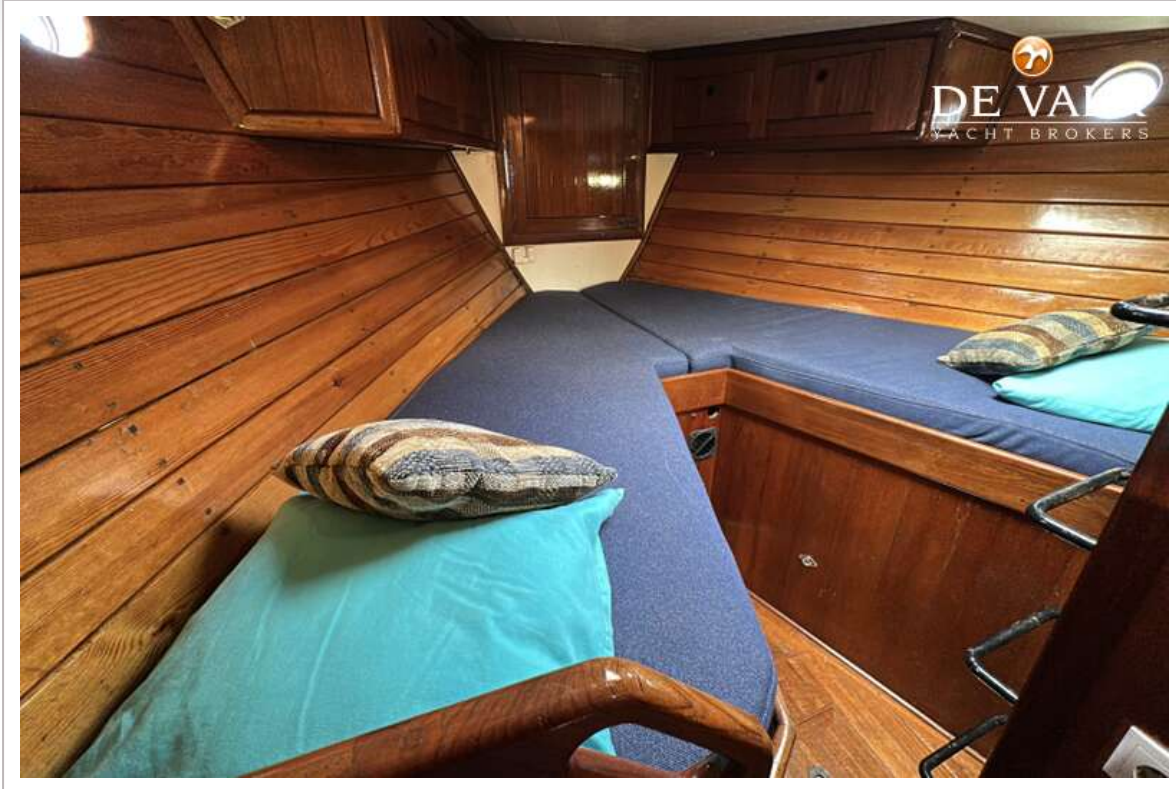
ALAN PAPE 46 KETCH



ALAN PAPE 46 KETCH



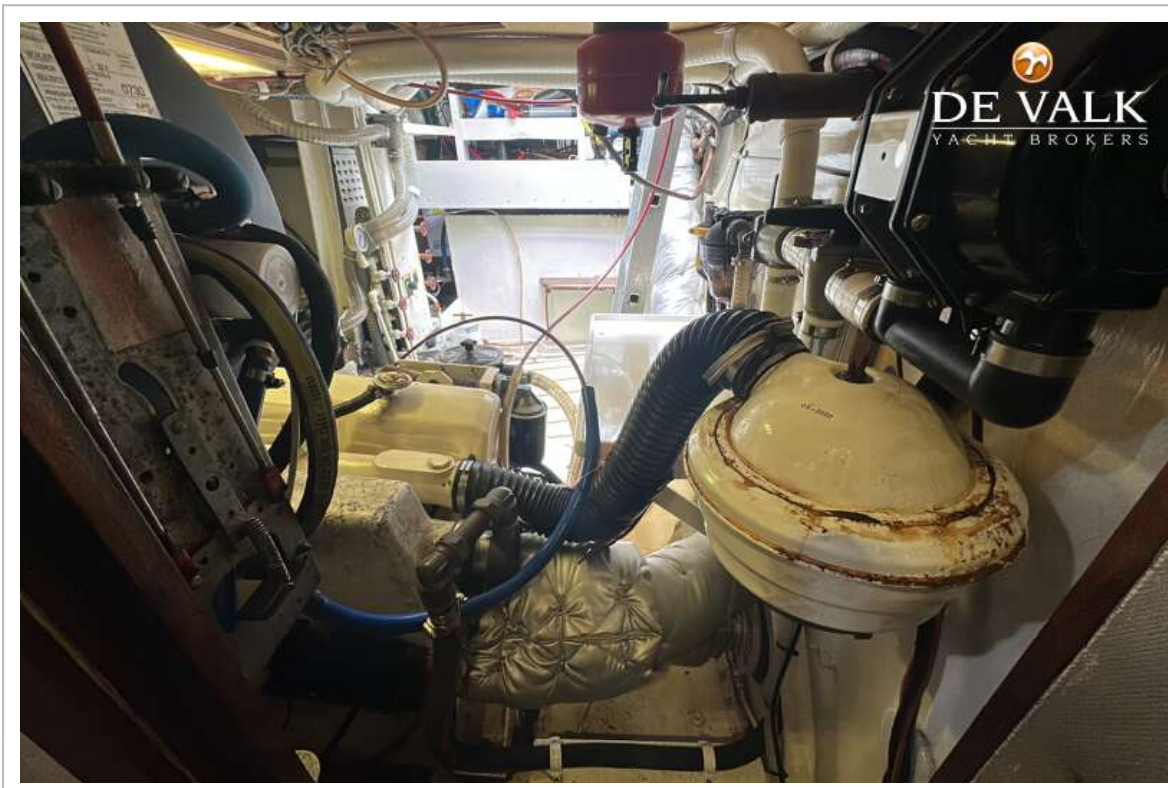
ALAN PAPE 46 KETCH



ALAN PAPE 46 KETCH



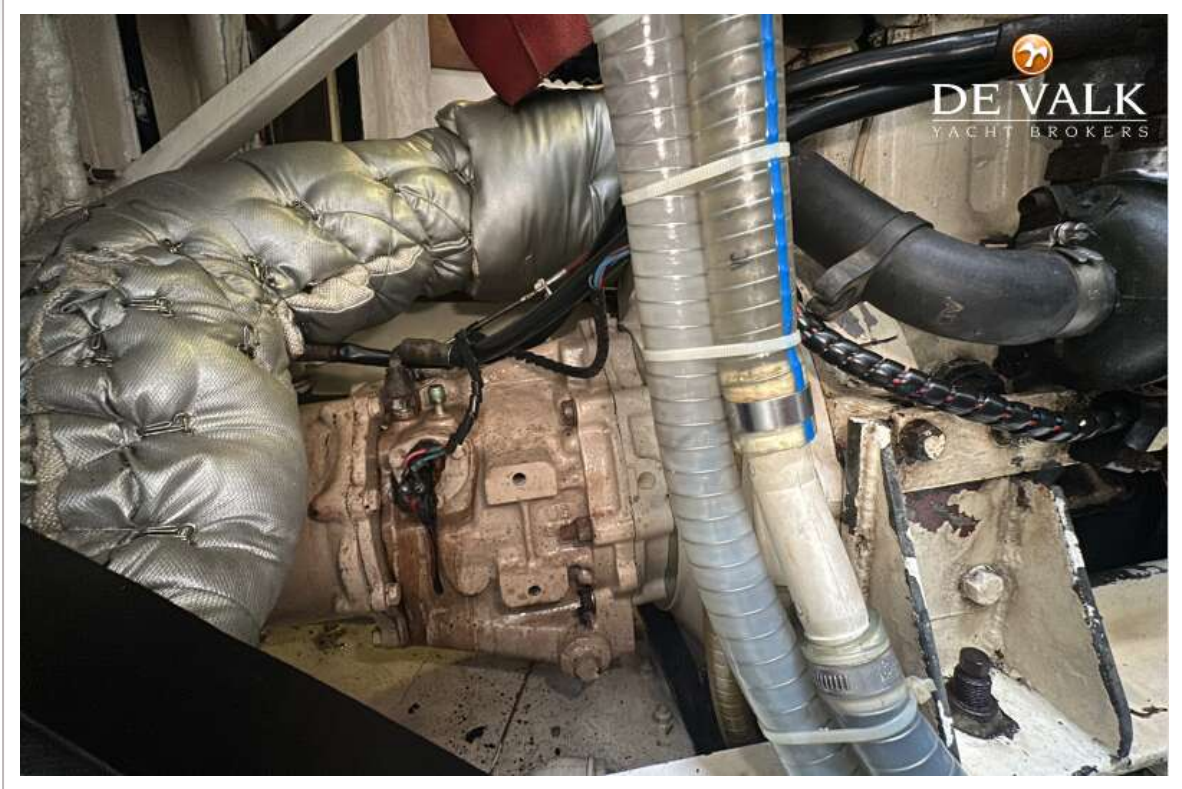
ALAN PAPE 46 KETCH



ALAN PAPE 46 KETCH



ALAN PAPE 46 KETCH




DE VALK
YACHT BROKERS

