



DE VALK
YACHT BROKERS



CLASSIC SAILING YACHT



DE VALK
YACHT BROKERS

VAN DE MAKELAAR

Klassiek zeiljacht 'Mees Toxopeus', een schip met een prachtige lijn en een bekende verschijning op de Nederlandse wateren. Veelzijdig toerschip, ruim, zeewaardig, en door het midzwaard ook geschikt voor ondiep water. Vele reizen gemaakt, van Noorwegen tot Spanje, van Ierland tot Finland en op het Wad. Een schip met historie. Altijd goed onderhouden en verbeterd over de jaren. Tuigplan van Willem de Vries Lentsch. Volledige refit in 2006-2008 onder ontwerp en projectleiding van Olivier van Meer bij Ventis in Enkhuzen.

Arne Doodeman

SPECIFICATIES

Afmetingen	14.50 x 4.00 x 1,20 / 2.60 (m)	Bouwer	Schouten/Muiden, De Unie/Groningen
Bouwjaar	1942	Hutten	1
Materiaal	Staal	Slaapplaatsen	6
Motor(en)	1 x Nanni 5.280HE diesel	Pk/Kw	62.00 (pk), 45.63 (kw)
Vraagprijs	€ 149.000 (BTW Vrijgesteld)	Ligplaats	contact Monnickendam

CONTACT

Kantoor	De Valk Monnickendam B.V.	Telefoon	+31 (0)299 65 63 50
Adres	Hoogedijk 6 1145 PM Katwoude NL	E-mail	monnickendam@devalk.nl

DISCLAIMER

Hoewel er uiterste zorg besteed is aan de correctheid, volledigheid en actualiteit van onze informatie kunnen hieraan geen rechten worden ontleend.



ALGEMEEN

Model	CLASSIC SAILING YACHT
Type	zeiljacht
Lengte (m)	14,50
Breedte (m)	4,00
Diepgang (m)	2,60
Diepgang min (m)	1,20
Bouwjaar	1942
Te waterlating	<p>Historie De 'Mees Toxopeus' is een ontwerp van J.P.G. Thiebout. Met de bouw werd begonnen in 1942 bij scheepswerf Schouten in Muiden. De originele tekeningen zijn te vinden in het Scheepvaartmuseum in Amsterdam. De bouw werd later in 1942 gestaakt, waarschijnlijk vanwege de oorlog. Het casco is daarna volgens overlevering afgezonken in Zaandam. Na de bevrijding is het casco gelicht en gekocht door de Fa. Niestern in Delfzijl, en overgebracht naar Delfzijl of Groningen. Begin jaren '50 is het schip daar afgebouwd onder supervisie van Mees Toxopeus zelf. Hij kreeg het in bruikleen van Niestern en voer onder de naam 'Unie'. In de loop der jaren zijn diverse verbeteringen uitgevoerd aan romp, uitrusting en tuigage, veelal bij Jachtwerf Stofberg in Leimuiden en later Enkhuizen. De huidige tuigage uit 1985 is een ontwerp van Willem de Vries Lentsch. Romp en dek zijn gestraald in 2000-2001. In 2006-2008 is een ingrijpende refit uitgevoerd bij Ventis in Enkhuizen volgens ontwerp en onder projectmanagement van Olivier van Meer. De werkljst bestond uit: installatie van een nieuw midzwaard en zwaardkast, nieuwe aluminium kuip, nieuwe Nanni diesel motor, volledig nieuw interieur en installaties, nieuwe navigatie apparatuur. In 2012 en 2015 is de zeilvoering verbeterd en vergroot. Het zeiloppervlak aan de wind is nu 100 m2. De romp is opnieuw geschilderd in 2023, dek en opbouw in 2025. In het laatste jaar is ook de keerkoppeling gereviseerd en de motorsteunen vernieuwd.</p>
Gebouwd door	Schouten/Muiden, De Unie/Groningen
Land	Nederland
Ontwerper	J.P.G. Thiebout
Waterverplaatsing (t)	16
Ballast (ton)	lood in staal - 1500 kg in the keel



CLASSIC SAILING YACHT

Romp materiaal	staal
Romp kleur	wit
Huiddikte romp (mm)	Ongeveer 4 mm
Rompvorm	rondspant
Kiel type	kiel midzwaard
Materiaal opbouw	staal
Stootlijst	staal
Dek materiaal	staal
Afwerking dek	anti-slip verf
Afwerking opbouw	anti-slip verf
Afwerking kuip	teak - New aluminium cockpit with teak finish (2006-2008)
Antifouling (jaar)	2026
Dekluik	5x
Patrijspoorten	ja
Brandstoftank (liter)	kunststof - Approx. 340 litre in two tanks
Brandstoftank 2 (liter)	staal - Approx 8 ltr stainless steel tank for the diesel heater.
Inhoudsmeter (brandstoftank)	VDO
Drinkwatertank (liter)	kunststof - Approx. 420 litre in two tanks
Inhoudsmeter (drinkwatertank)	VDO
Vuilwatertank (liter)	roestvast staal - Approx. 85 litre
Inhoudsmeter (vuilwatertank)	Alleen een alarm, geen niveaumeter
Stuurwiel	hydraulisch
Buiten stuurstand	ja
Noodhelmstok	ja
Extra info romp	Schilderwerk van de romp in 2023 en van de bovenbouw in de winter 2025-2026
Extra info	Afmetingen: De romp over het dek gemeten is ongeveer 12.00 x 3.90 zonder roer, berghout en boegspriet. De verkoper schat dat de totale lengte ongeveer 14.50m en de breedte met berghout ongeveer 4.00m. is.
Extra info	De minimale diepgang is ongeveer 1.20m. en de diepgang met de kiel naar beneden ongeveer 2.60m.



ACCOMMODATIE

Hutten	1
Slaapplaatsen	6
Interieur	mahonie -New wooden interior from 2006-2008 designed by Olivier Vermeer.
Indeling	Berging voor in het schip, toilet met wastafel, hut met twee enkele bedden, salon met L vormige bank en I vormige bank, keuken, navigatietafel en een enkel bed.
Vloer	hout
Open kuip	ja
Salon	ja
Verwarming	potkachel diesel - Newport by Dickinson
Kaartentafel	ja
Ombouwbare kooi	De langsbank kan worden omgebouwd to een stapelbed
Openslaande deur naar kuip	ja
Keuken	ja
Aanrechtblad	ja
Spoelbak	roestvast staal - Single stainless steel sink
Kooktoestel	gas - Force 10, 3-burner cooker
Oven	Force 10
Koelkast	ja
Warmwatersysteem	220V + motor - Webasto 60 liter
Waterdruksysteem	elektrisch - Jabsco Par-Max 1.9
Hand en/of voetpomp	ja
Eigenaarshut	twee enkele bedden
Kledingkast	ja
Badkamer	apart
Toilet	ja
Toilet Systeem	handbediening - Lavac Manual toilet
Wasbak	ja
Extra info	ja



MOTOR(EN)

Aantal motoren	1
Merk	Nanni
Type	5.280HE
Pk	62
kW	45.63
Brandstof	diesel
Geïnstalleerd in jaar	2007
Koelsysteem motor	gesloten kielkoeling
Aandrijving	schroefas
Motorbediening	bowden kabels - Kobelt
Keerkoppeling	PRM Newage Coventry, overhaul 2025.
Uitlaatsysteem	droog
Stuwdrukklager	ja
Type schroef	vaanstand
Schroefbladen	4 bladed
Materiaal schroefas	roestvast staal
Smering schroefas	water
Handlenspomp	ja
Elektrische lenspomp	ja
Startaccu	1 x 90ah
Lichtaccu	2 x 230 ah
Accu monitor	Victron BMV-600 monitor
Acculader	2x Victron Centaur 12-50
Omvormer	1x Victron Phoenix inverter 12/1200
Walstroom	met kabel
Extra info	2 x redtop accu's voor de elektrische motor van het midzwaard
Extra info	1 x 12V/100A dynamo en 1 x Mastervolt 12V 130A dynamo op hoofdmotor.
Extra info	ja



NAVIGATIE

Kompas	Klassiek vloeistofkompas op de stuurstand
Dieptemeter	Simrad IS12 (inside)
Dieptemeter/log	Simrad IS20 depht sounder and log
Windmeetset	Simrad IS20
Marifoon	Simrad RS82
Autopiloot	Simrad AP24
GPS	Furuno GP-32
Radar/GPS/plotter	Furuno Navnet VX2
Weer ontvanger	Radiotelex Weatherman
AIS transceiver	Furuno AIS
Epirb	GME epirb (need service)
Navigatieverlichting	ja

UITRUSTING

Buiskap	ja
Wintertent	Een complete wintertent over de hele boot met een houten fram.
Zwemtrap	staal - On the rudder
Dekdouche	ja
Anker	Klip anchor 40 KG
Ankerketting	Approx. 70 meter
Anker 2	CQR 65 LBS
Ankerlier	handbediend - Jac. Admiraal B.V. machinefabriek
Dekwasinstallatie	ja
Zeereling	draad
Handgreep (opbouw)	teak
Zij-instep in reling	ja
Stootkussens	ja
Landvasten	ja
Radio-cd speler	Sony



Kuipspeakers	ja
Speakers in salon	ja
Klok - barometer	Clock and barometer
Extra info	Spade anker 20KG

TUIGAGE

Tuigage	kotter
Staad want	draad
Materiaal mast	hout - Building mast 1985, regulair checked and maintained.
Zalingen	1x
Mast strijkinstallatie	Manual
Grootzeil	Approx. 39,5 m2 (2015)
Fok	Kluiver, ongeveer 39,5 m2 (2012)
Fok I	Ongeveer 21 m2 (2014)
Fok II	ja
Stormfok	ja
Extra info	Het huidige tuig is ontworpen door Willem de Vries Lentsch in 1985, aangepast in 2012 en 2015. De houten mast en giek zijn gebouwd in 1985 en continu onderhouden en gecheckt. De laatste check is gedaan in 2025 door Jachtwerf Stofberg in Enkhuizen.
Extra info	2 x Barbarossa 46.2 lieren, 2 x Lewmar 54 lieren.



CLASSIC SAILING YACHT



CLASSIC SAILING YACHT



CLASSIC SAILING YACHT



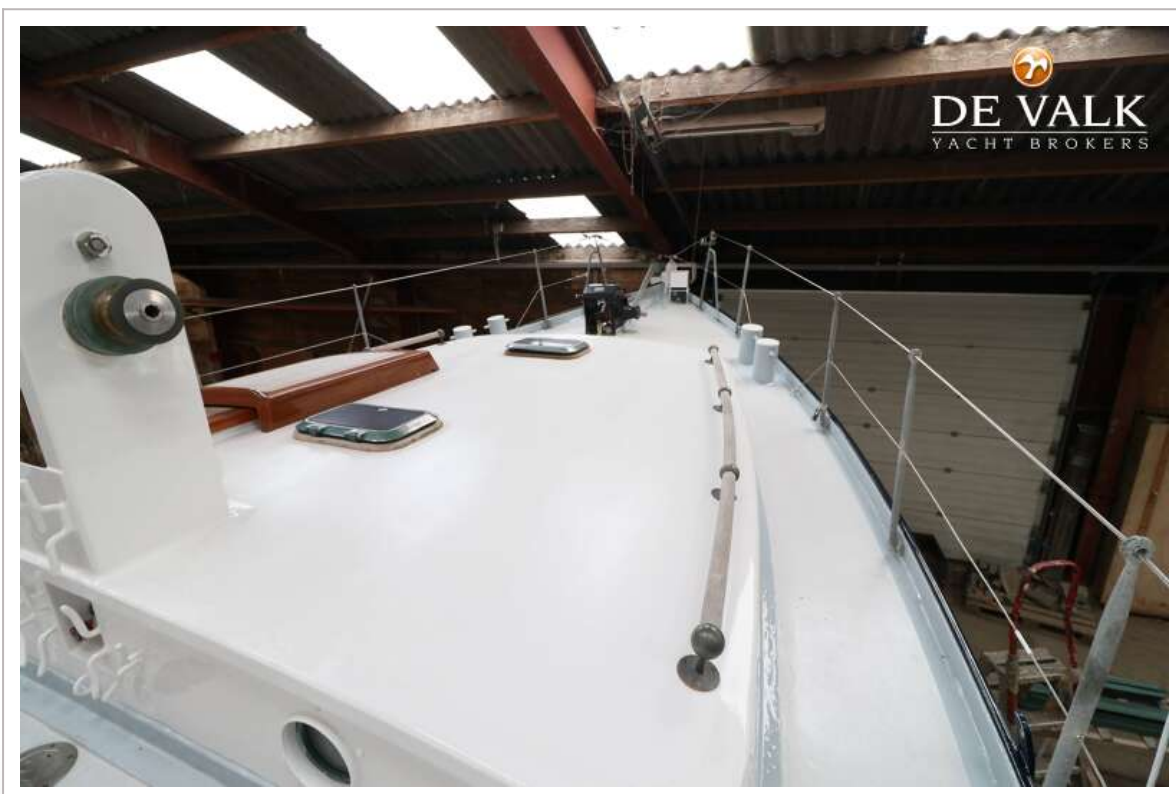
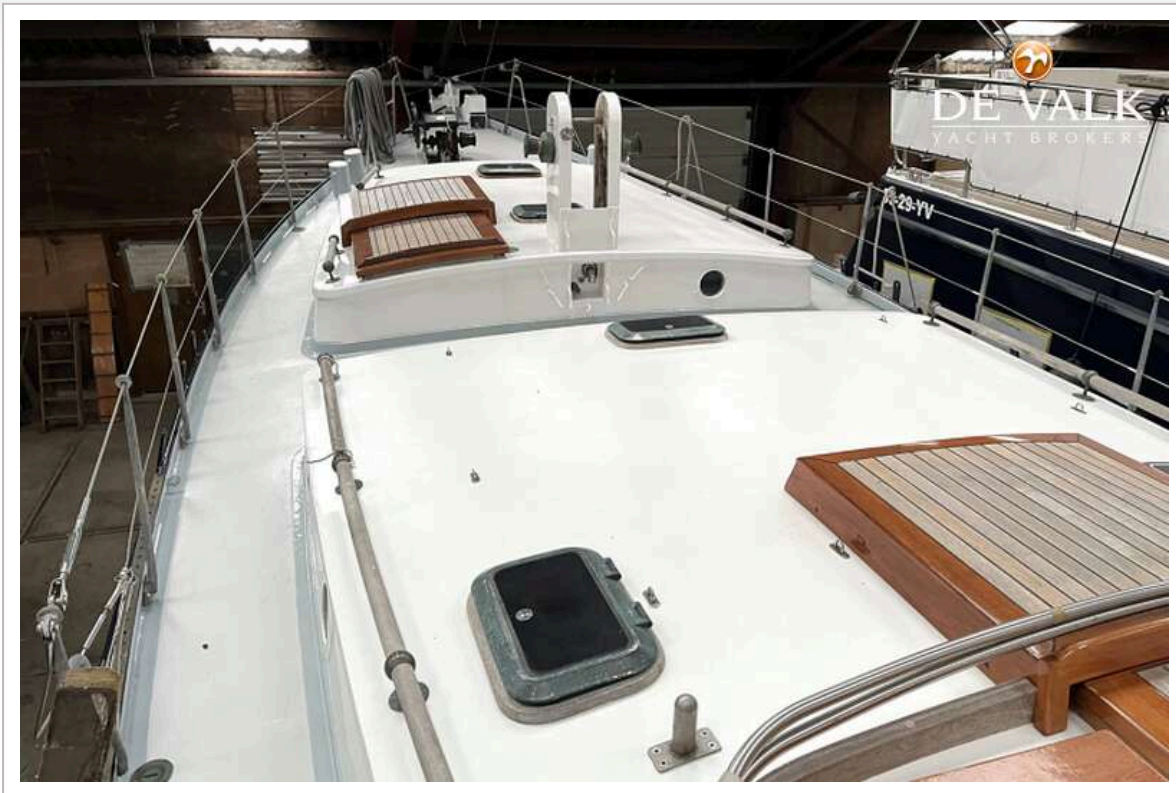
CLASSIC SAILING YACHT



CLASSIC SAILING YACHT



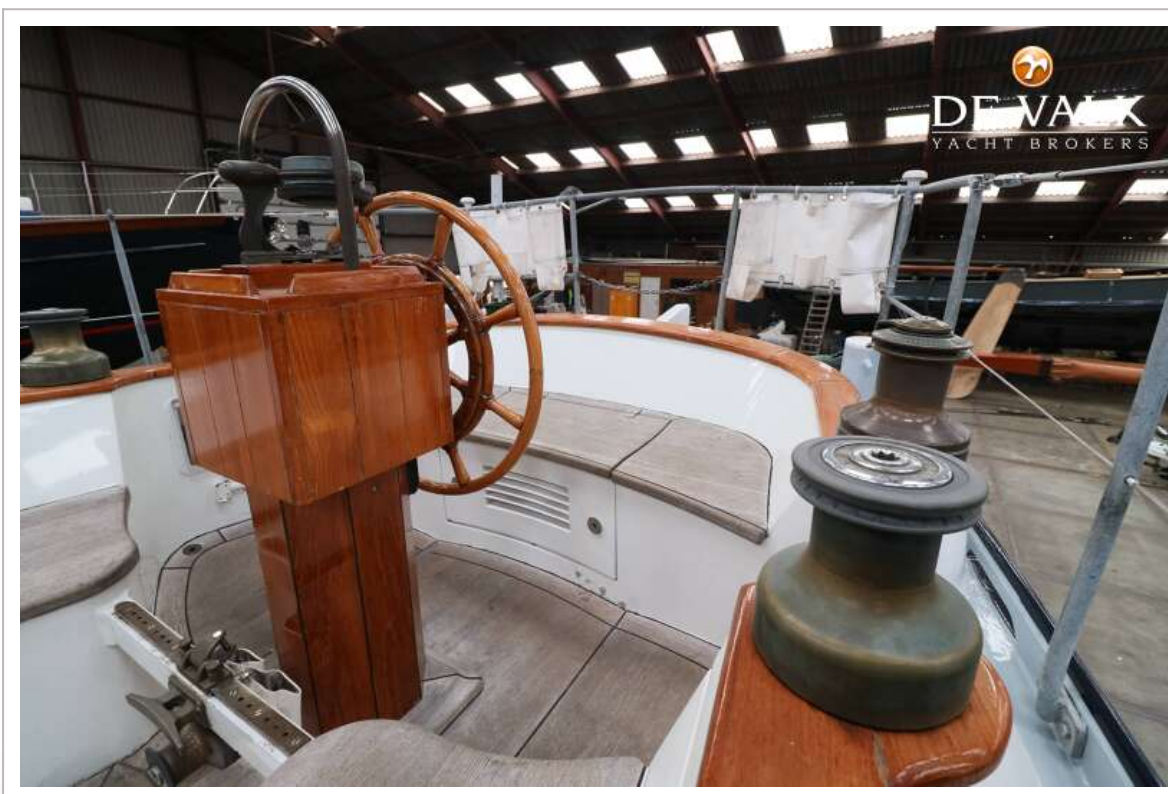
CLASSIC SAILING YACHT



CLASSIC SAILING YACHT



CLASSIC SAILING YACHT



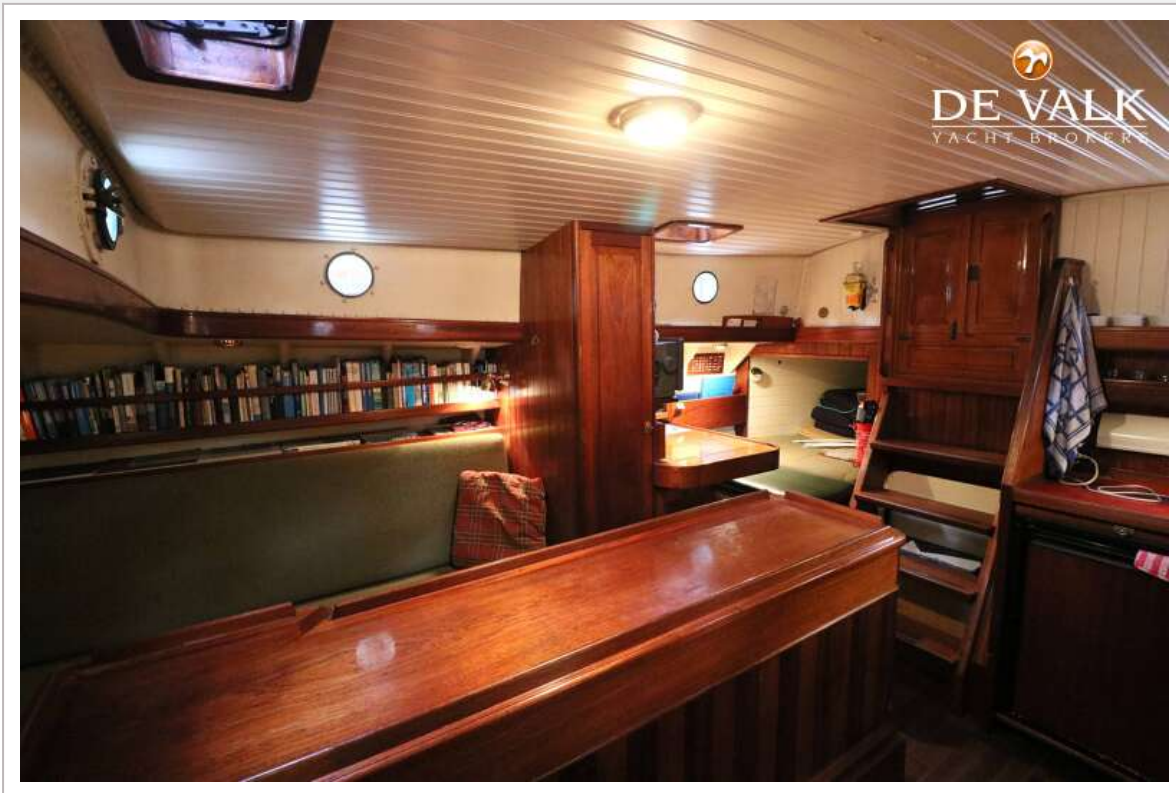
CLASSIC SAILING YACHT



CLASSIC SAILING YACHT



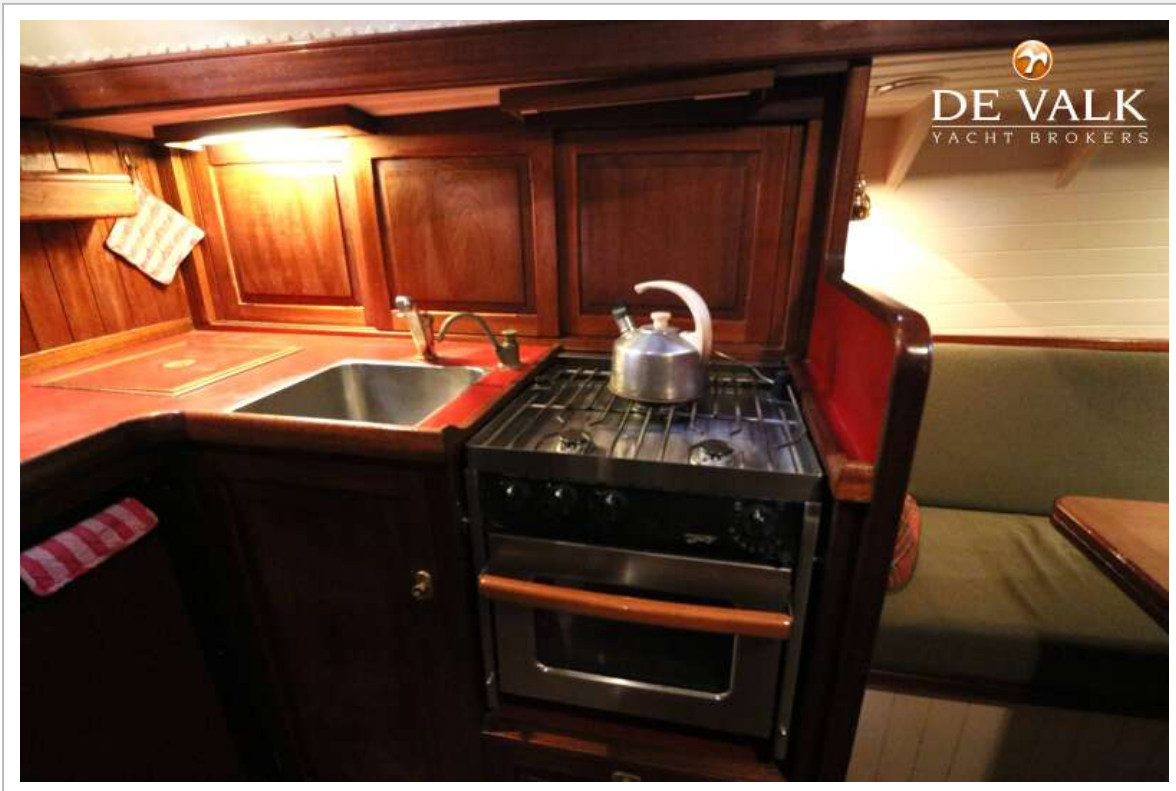
CLASSIC SAILING YACHT



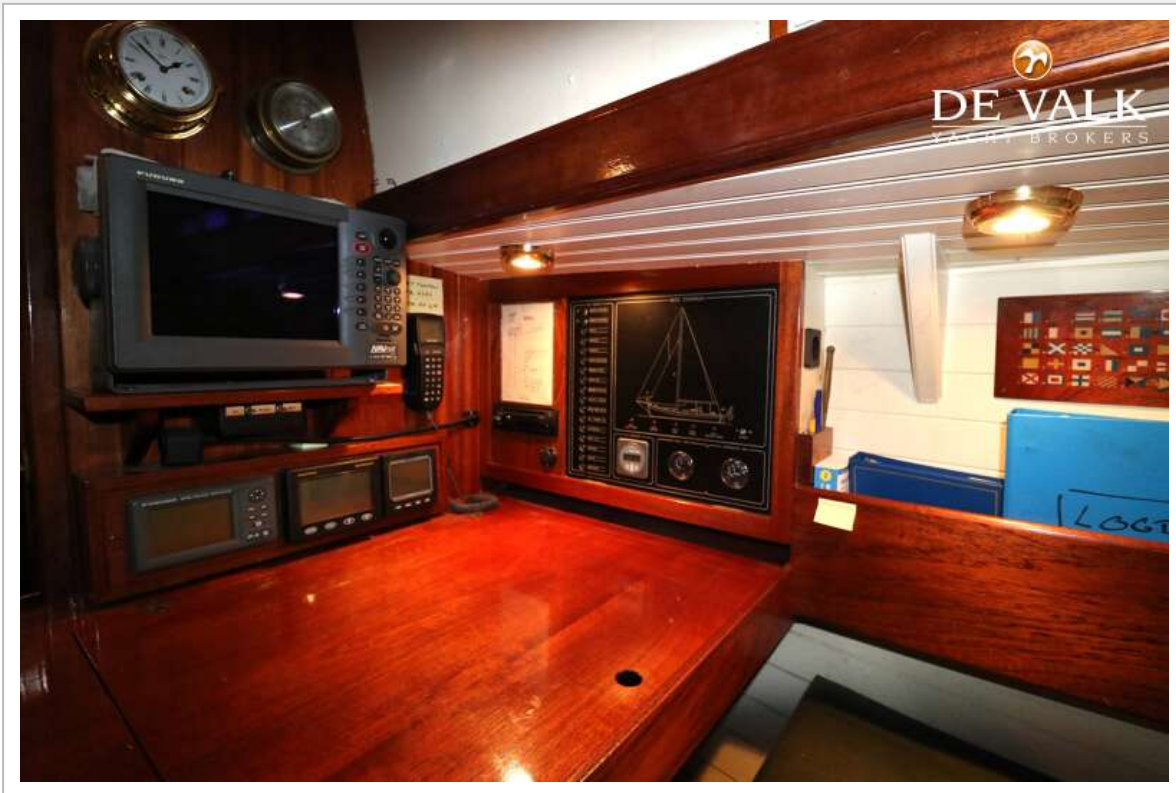
CLASSIC SAILING YACHT



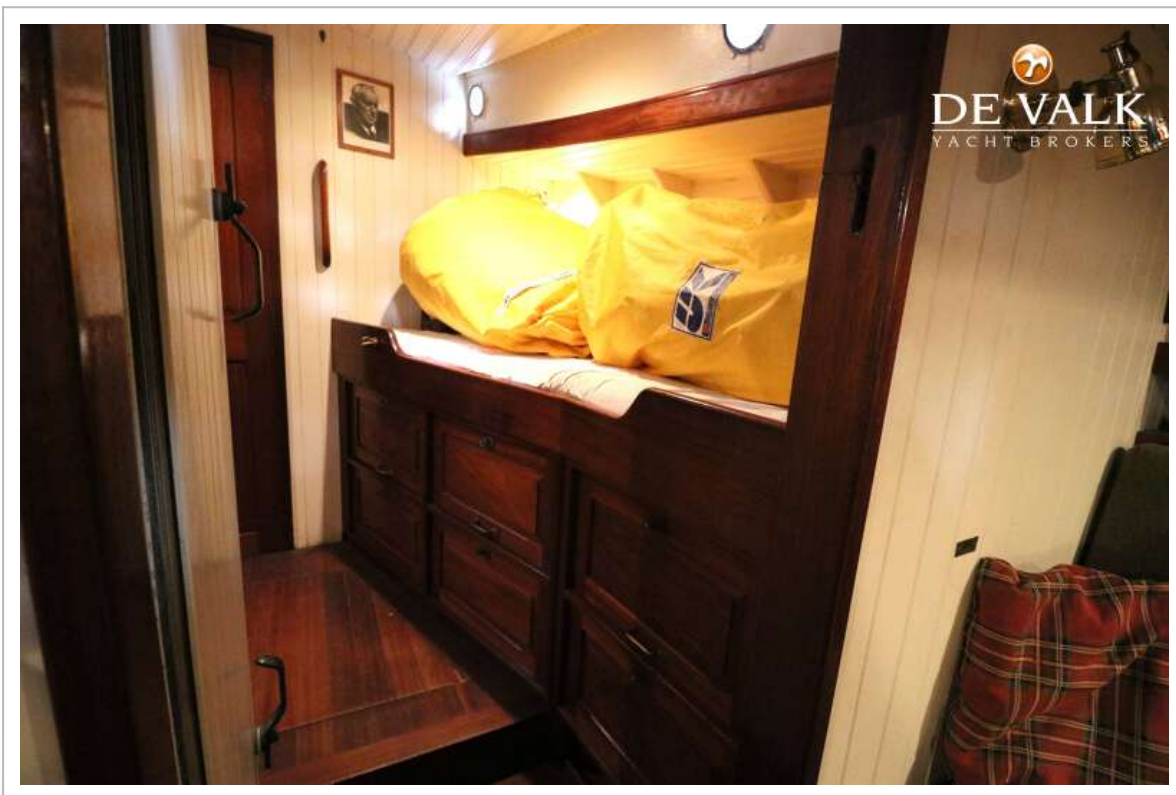
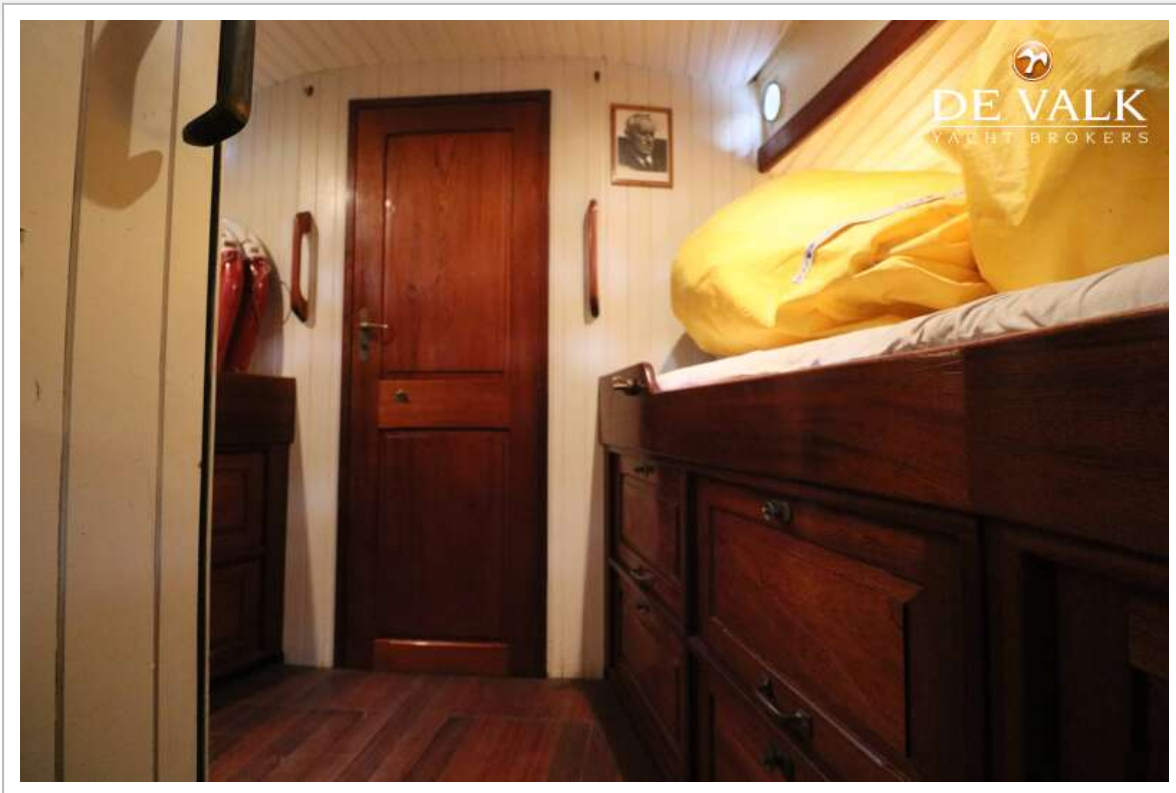
CLASSIC SAILING YACHT



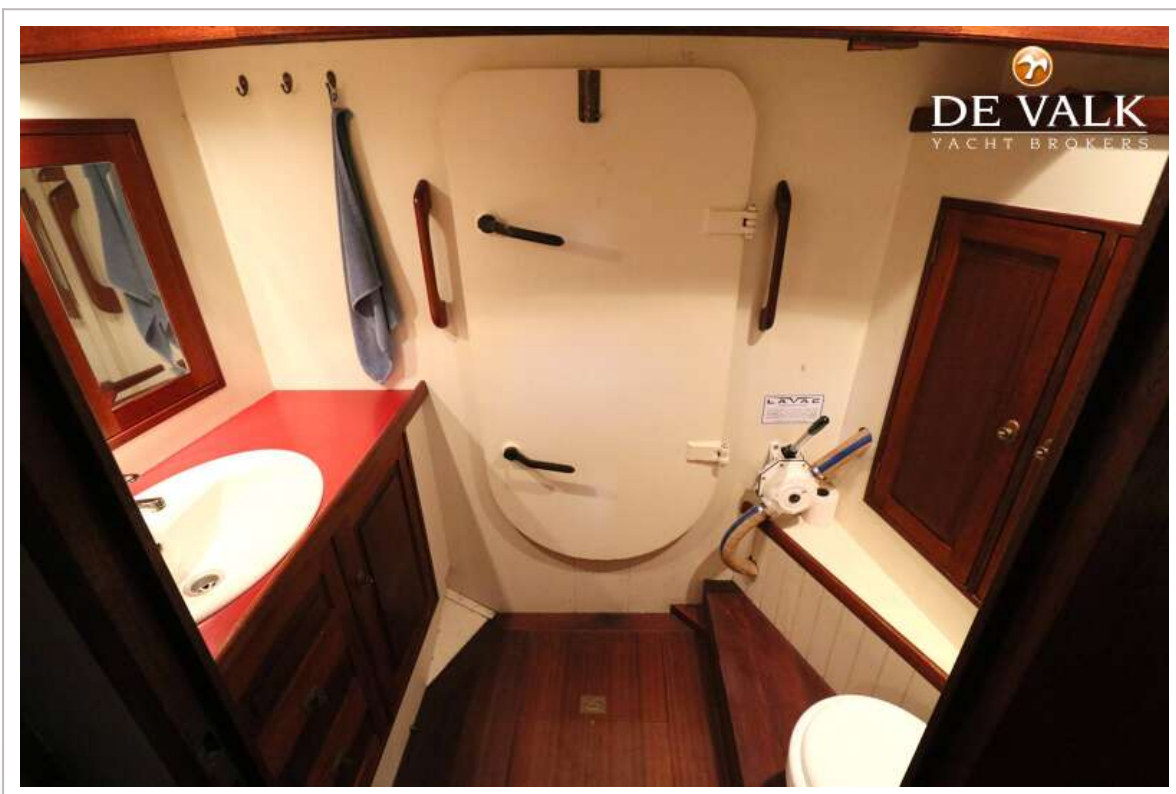
CLASSIC SAILING YACHT



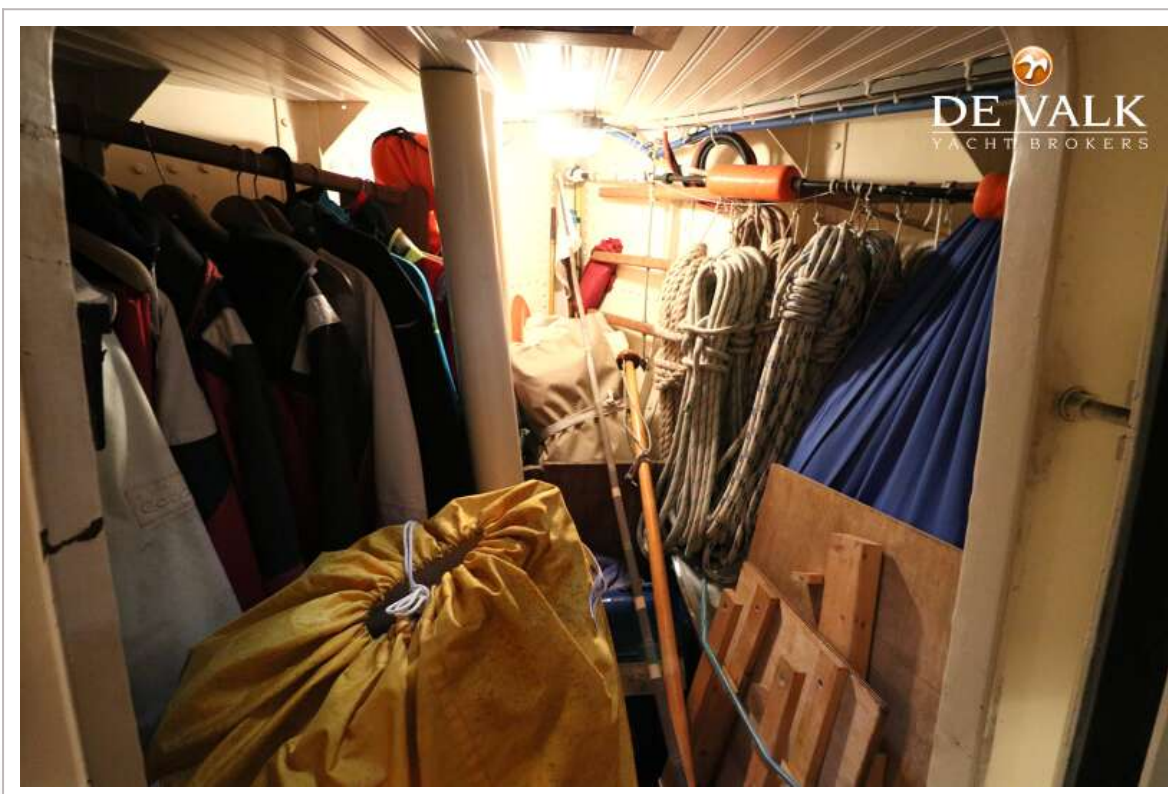
CLASSIC SAILING YACHT



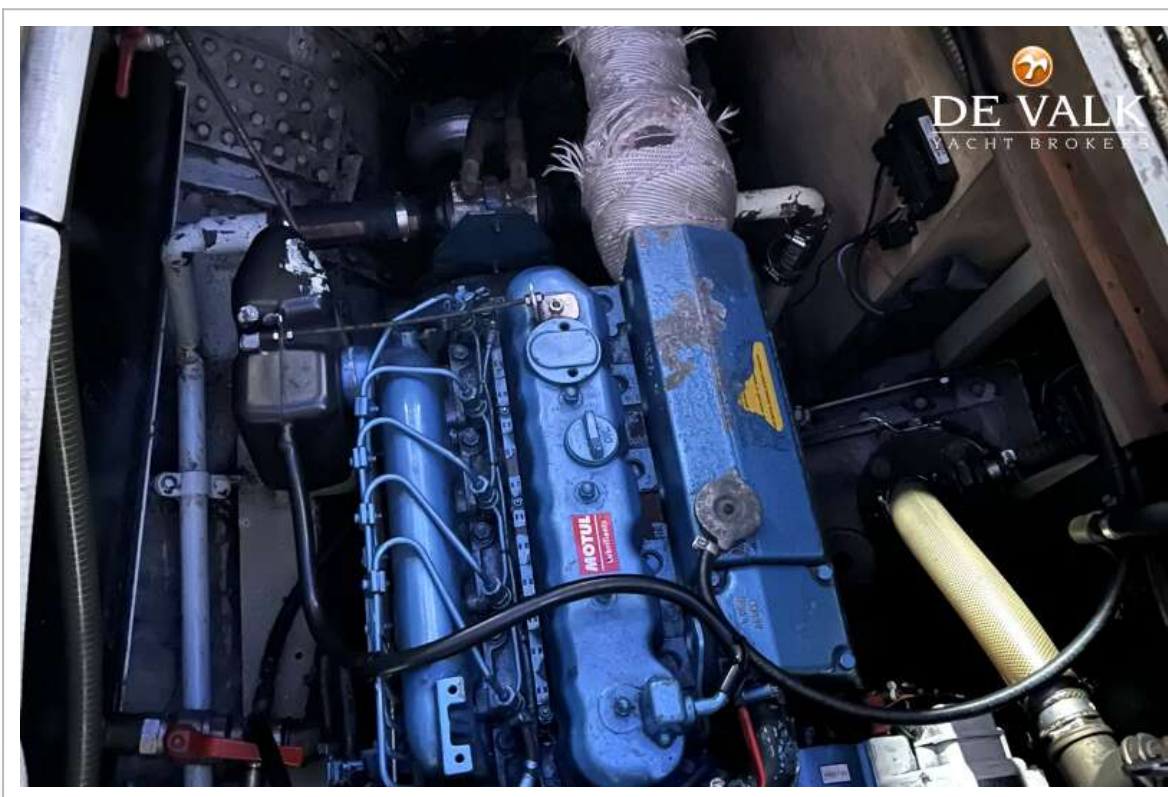
CLASSIC SAILING YACHT



CLASSIC SAILING YACHT



CLASSIC SAILING YACHT



CLASSIC SAILING YACHT

