



DE VALK  
YACHT BROKERS



## NOORDKAPER 48 -S



DE VALK  
YACHT BROKERS

## VAN DE MAKELAAR

Noordkaper 48S “Kingfisher” – Stoer, stijlvol en oceaanwaardig. Een karaktervol stalen zeiljacht met een midzwaard, ontworpen voor wereldwijde reizen én comfortabel verblijf aan boord. Ze combineert klassieke lijnen met moderne zeileigenschappen en is uitgerust voor zowel solozeilers als gezinnen. Met haar teakhouten interieur, ruime, beschutte kuip, en betrouwbare uitrusting is ze klaar voor nieuwe avonturen – van de Waddenzee tot de wereldzeeën. Ze is een unieke kans voor wie op zoek is naar vrijheid, veiligheid en tijdloos design. Ervaar haar zelf. Ze ligt klaar voor vertrek !

*Reinier van der Wolf*

## SPECIFICATIES

<b>Afmetingen</b>	15.50 x 4.60 x 1,35 / 2.40 (m)	<b>Bouwer</b>	Flevo Jachtbouw B.V.   Nijkerk
<b>Bouwjaar</b>	2011	<b>Hutten</b>	3
<b>Materiaal</b>	Staal	<b>Slaapplaatsen</b>	6
<b>Motor(en)</b>	1 x Vetus Deutz Turbo DTA 44422EPK diesel	<b>Pk/Kw</b>	140.00 (pk), 103.04 (kw)
<b>Vraagprijs</b>	€ 549.000 (BTW Betaald)	<b>Ligplaats</b>	contact Monnickendam

## CONTACT

<b>Kantoor</b>	De Valk Monnickendam B.V.	<b>Telefoon</b>	+31 (0)299 65 63 50
<b>Adres</b>	Hoogedijk 6 1145 PM Katwoude NL	<b>E-mail</b>	monnickendam@devalk.nl

## DISCLAIMER

Hoewel er uiterste zorg besteed is aan de correctheid, volledigheid en actualiteit van onze informatie kunnen hieraan geen rechten worden ontleend.



## ALGEMEEN

<b>Model</b>	NOORDKAPER 48 -S
<b>Type</b>	zeiljacht
<b>Lengte (m)</b>	15,50
<b>Lengte waterlijn (m)</b>	12,70
<b>Breedte (m)</b>	4,60
<b>Diepgang (m)</b>	2,40
<b>Diepgang min (m)</b>	1,35
<b>Doorvaarhoogte (m)</b>	21,50
<b>Stahoogte (m)</b>	1,95
<b>Bouwjaar</b>	2011
<b>Te waterlating</b>	03 - 2011
<b>Gebouwd door</b>	Flevo Jachtbouw B.V.   Nijkerk
<b>Land</b>	Nederland
<b>Ontwerper</b>	Martin Bekebrede Yacht Design
<b>Waterverplaatsing (t)</b>	26
<b>Ballast (ton)</b>	lood   700   in keel - in kiel - im Kiel
<b>CE norm</b>	A
<b>Romp materiaal</b>	staal
<b>Romp kleur</b>	Awlgrip Atlantic Blue (04 - 2017)
<b>Huiddikte romp (mm)</b>	6 mm onder de waterlijn   5 mm boven de waterlijn
<b>Rompvorm</b>	S-spant
<b>Kiel type</b>	kiel midzwaard   electric windlass - elektrische lier - elektrische lier
<b>Materiaal opbouw</b>	staal
<b>Huiddikte opbouw (mm)</b>	4
<b>Huiddikte dek (mm)</b>	4
<b>Stootlijst</b>	roestvast staal
<b>Dek materiaal</b>	staal
<b>Afwerking dek</b>	anti-slip verf   Awlgrip
<b>Afwerking opbouw</b>	anti-slip verf   Awlgrip
<b>Afwerking kuip</b>	teak



Antifouling (jaar)	International harde coating (2022)
Dorades	roestvaststaal   4
Raamlijsten	roestvast staal   coated - gecoat - beschichtet
Raammateriaal	hardglas   Hora
Dekluik	Lewmar   5
Patrijspooten	roestvast staal   Wigo   tempered glass - gehard glas - Sicherheitsglas
Isolatie	glaswol
Brandstoftank (liter)	staal   450
Brandstoftank 2 (liter)	staal   approx. 550   cleaned - gereinigt -gereinigt (2024)
Inhoudsmeter (brandstoftank)	ja
Drinkwatertank (liter)	staal   approx.1200   cemented - gecementeerd - zementiert
Vuilwatertank (liter)	staal   approx. 150
Vuilwatertank afvoer	dekafzuigpunt + pomp
Grijswatertank (liter)	staal   approx. 450
Inhoudsmeter (grijswatertank)	defect
Stuurwiel	hydraulisch   Stazo   inside and out - binnen en buiten - Innen und Aussen
Noodhelmstok	ja
Extra info romp	ballast: combi van lood en ponsdoppen
Extra info	Onder het dekhuis de machine kamer, alle apparatuur beschermd tussen 2 nagenoeg waterdichte schotten achter de achterhut weer een waterdicht schot. waterdicht schot voor mastercabin.
Extra info	kielstand indicator (2017)
Extra info	bakboord dieseltank voorzien van 'fuel polish' systeem.

## ACCOMMODATIE

Hutten	3
Slaapplaatsen	6
Interieur	teak   veneer teak - fineer teak  -Furnierholz Teak
Indeling	ja



Vloer	Wenge hardwood - Wenge hardhout - Wenge-Hartholz
Stuurhut/deksalon	U-vormig
Salon	U-vormig
Stahoogte salon (m)	2.10
Verwarming	centrale verwarming   Kabola   convectors -radiators - convectoren -radiatoren
Airco	airco enkel werkend   Dometic ISO, 220v
Achterkajuit	ja
Keuken	L-vormig
Aanrechtblad	corian
Spoelbak	corian   1x
Kooktoestel	gas   Boretti   4 burner-pits-Brenner
Afzuigkap	220v
Gasdetector	elektrische gasklep bediening (2017)   geldig gascertificaat   Truma (2017)
Combi magnetron/oven	LG
Koelkast	aparte omvormer + 2x Gel 130 Ah   Bosch AAA+ 220v (2023)
Warmwatersysteem	via CV   Kabola
Waterdruksysteem	elektrisch
Kokendwaterkraan	ja
Ijsblokjesmachine	ja
Eigenaarshut	frans bed   front - voor - Forne
Lengte bed (m)	1.60 x 2.00
Kledingkast	hangend/lades/legplanken
Badkamer	en suite   starboard - stuurboord - Steuerbord
Toilet	en suite   portside - bakboord -Backbord
Toilet Systeem	elektrisch   Tecma
Wasbak	bij het toilet
Douche	en suite
Gastenhut 1	tweepersoonsbed   middle - midden - Mitte
Lengte bed (m)	1.40 x 2.00
Kledingkast	hangend en legplanken



<b>Badkamer</b>	gedeeld
<b>Toilet</b>	gedeeld   Temca
<b>Toilet systeem</b>	elektrisch
<b>Wasbak</b>	in de badkamer
<b>Douche</b>	gedeeld
<b>Gastenhut 2</b>	tweepersoonsbed   Aft.
<b>Lengte bed (m)</b>	met slingerzeil   1.60 x 2.00
<b>Extra info</b>	scheidingstrafo (2017)

## MOTOR(EN)

<b>Aantal motoren</b>	1
<b>Merk</b>	Vetus Deutz Turbo
<b>Type</b>	DTA 44422EPK
<b>Pk</b>	140
<b>kW</b>	103.04
<b>Brandstof</b>	diesel
<b>Geïnstalleerd in jaar</b>	2011
<b>Maximale snelheid (kn)</b>	8
<b>Kruissnelheid (kn)</b>	7
<b>Verbruik (ltr/uur)</b>	6
<b>Motoruren</b>	2100
<b>Koelsysteem motor</b>	indirecte warmtewisselaar
<b>Aandrijving</b>	schroefas
<b>Motorbediening</b>	bowden kabels
<b>Keerkoppeling</b>	hydraulisch
<b>Boegschroef</b>	elektrisch   Vetus Thruster
<b>Uitlaatsysteem</b>	watergekoeld   by propeller shaft - via schroefas - über Propellerwelle
<b>Stuwdruklager</b>	ja
<b>Type schroef</b>	vaanstand   Maxprop
<b>Schroefbladen</b>	4



<b>Materiaal schroefas</b>	roestvast staal   2022
<b>Smearing schroefas</b>	water
<b>Elektrische lenspomp</b>	4
<b>Elektrische installatie</b>	24 volt
<b>Generator</b>	natte uitlaat   Whispervolt 3 Kw
<b>Startaccu</b>	met lader (2022)   2x
<b>Lichtaccu</b>	4x 220 Ah (2023)
<b>Generatoraccu</b>	1x
<b>Boegschroefaccu</b>	met aparte lader   2x Victron 165 Ah (2022)
<b>Accu monitor</b>	2 bedienings paneel met monitor functies   3 Victron
<b>Acculader</b>	voor boegschoef accu's /motor/generator
<b>Acculader/omvormer</b>	2 (60A + 20A )
<b>Walstroom</b>	met kabel
<b>Extra info</b>	reserve schoef - vast

## NAVIGATIE

<b>Dieptemeter</b>	Raymarine ST60+ Tridata
<b>Log</b>	Raymarine ST60+ Tridata
<b>Windmeetset</b>	Raymarine ST60+ Wind
<b>Repeaters</b>	ja
<b>Marifoon</b>	binnen en buiten   Ray240E
<b>Autopiloot</b>	Raymarine ST6002 Smart Pilot
<b>Radar</b>	ja
<b>GPS</b>	ja
<b>Plotter</b>	buiten   '12 Raymarine C120w
<b>Elektronische kaart(en)</b>	ja
<b>AIS ontvanger</b>	ja
<b>Epirb</b>	ja
<b>Camera</b>	met alarm functie   WiFi
<b>Navigatieverlichting</b>	LED
<b>Extra info</b>	binnen interconnected met buiten   '9 Raymarine C90w plotter



## UITRUSTING

Kuipkussens	ja
Kuiptafel	Teak
Zwemtrap	roestvast staal
Dekdouche	ja
Anker	Danforth   45 kg - s/s - rvs - Edelfstahl
Ankerketting	10 mm ketting   60 m
Ankerlier	elektrisch   Maxwell
Dekwasinstallatie	voorbereid voor dekwastinstallatie
Davits	roestvast staal
Zeereling	roestvast staal   32mm
Zij-instap in reling	ja
Hekstoel	rvs
Preekstoel	rvs
Reddingsvlot	tas   Plastimo Cruiser 6 (2022)
Reddingsvlot (pers)	6
Ruitenwisser	2
Radar reflektor	ja
Stootkussens	ja
Landvasten	ja
Reserve onderdelen	pompen, oliefilters, aandrijfriemen
TV	in eigenaarshut Dmtech
Radio-cd speler	Kenwood
Kuipspeakers	ja
Speakers in salon	ja
Klok - barometer	Barometer hygro/temp meter (geen klok)   Wempe
Brandblusser	2
Automatisch brandblussysteem	ja

## TUIGAGE

Tuigage	sloep-kotter   with bow sprit - met boegspriet - mit Bogenspriet
---------	--



<b>Staad want</b>	draad   s/s - rvs - Edelhstahl
<b>Merk mast</b>	Seldén
<b>Materiaal mast</b>	aluminium
<b>Zalingen</b>	3
<b>Gelagerde karren</b>	ja
<b>Doorgelat grootzeil</b>	met dutchman flaking systeem   Dacron
<b>Fok</b>	laminaat
<b>Kotter rolreefsysteem</b>	Profurl
<b>Stagzeil</b>	laminaat
<b>Stagzeil rolreefsysteem</b>	Profurl
<b>Zelf kerende fok installatie</b>	ja
<b>Reefinstallatie</b>	snel-één-lijn reefsteeem
<b>Giekneerhouder</b>	mechanisch en talie   Seldén Rodkicker 30
<b>Primaire schootlieren</b>	elektrisch   2x Andersen 52ST   2x Andersen 40ST
<b>Vallieren</b>	aan mast   2x Andersen 40 ST
<b>Lierhoezen</b>	4
<b>Extra info</b>	alle zeilhandelingen vanuit de kuip mogelijk



# NOORDKAPER 48 -S



# NOORDKAPER 48 -S







# NOORDKAPER 48 -S



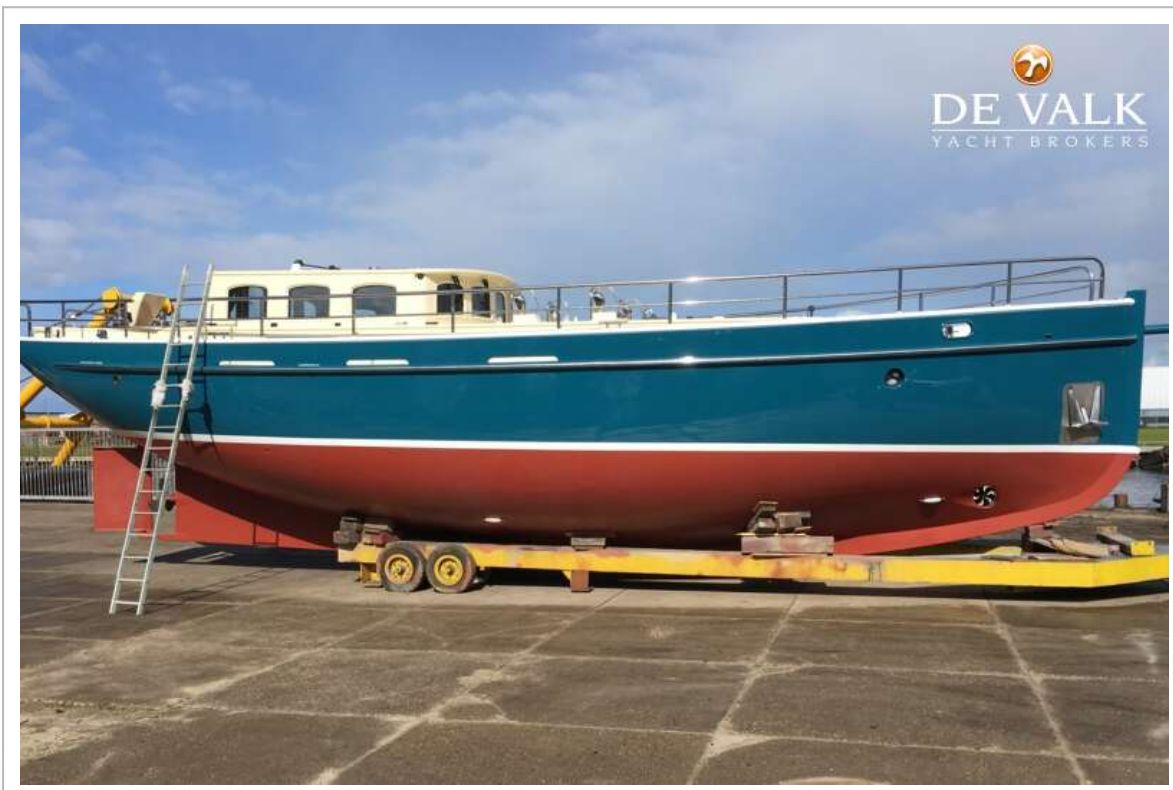




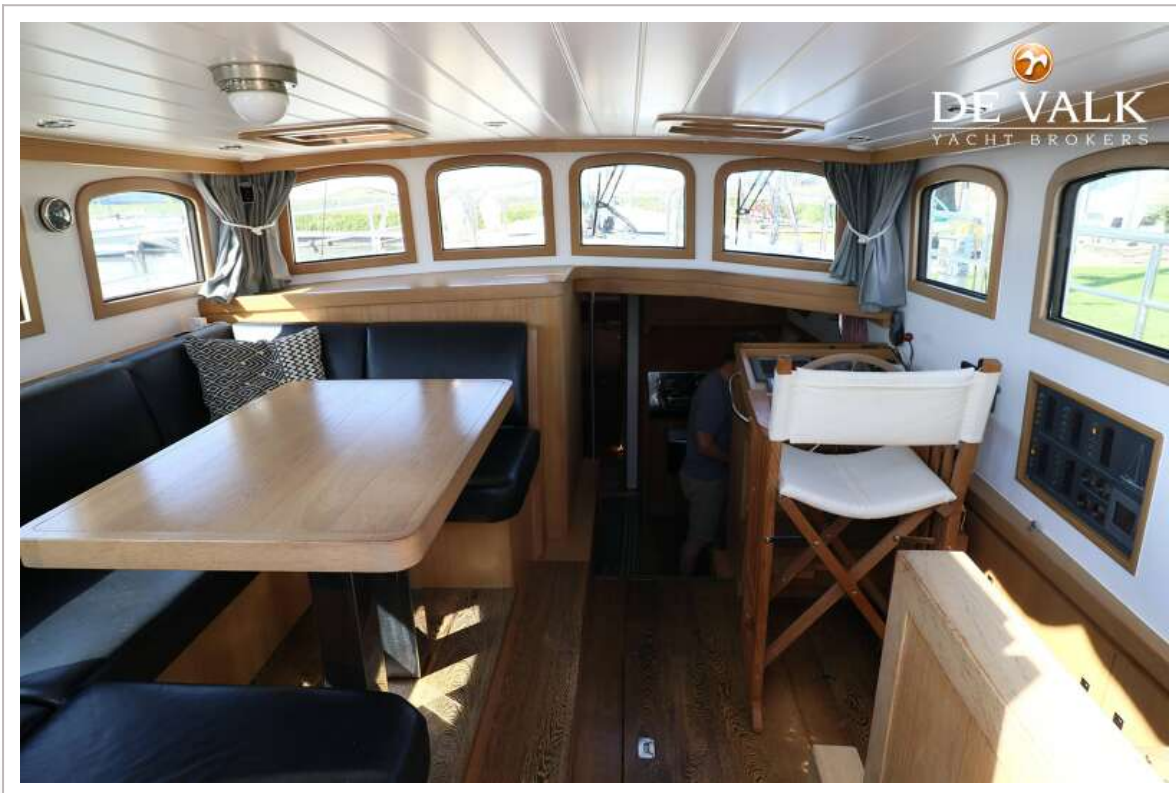
# NOORDKAPER 48 -S



# NOORDKAPER 48 -S



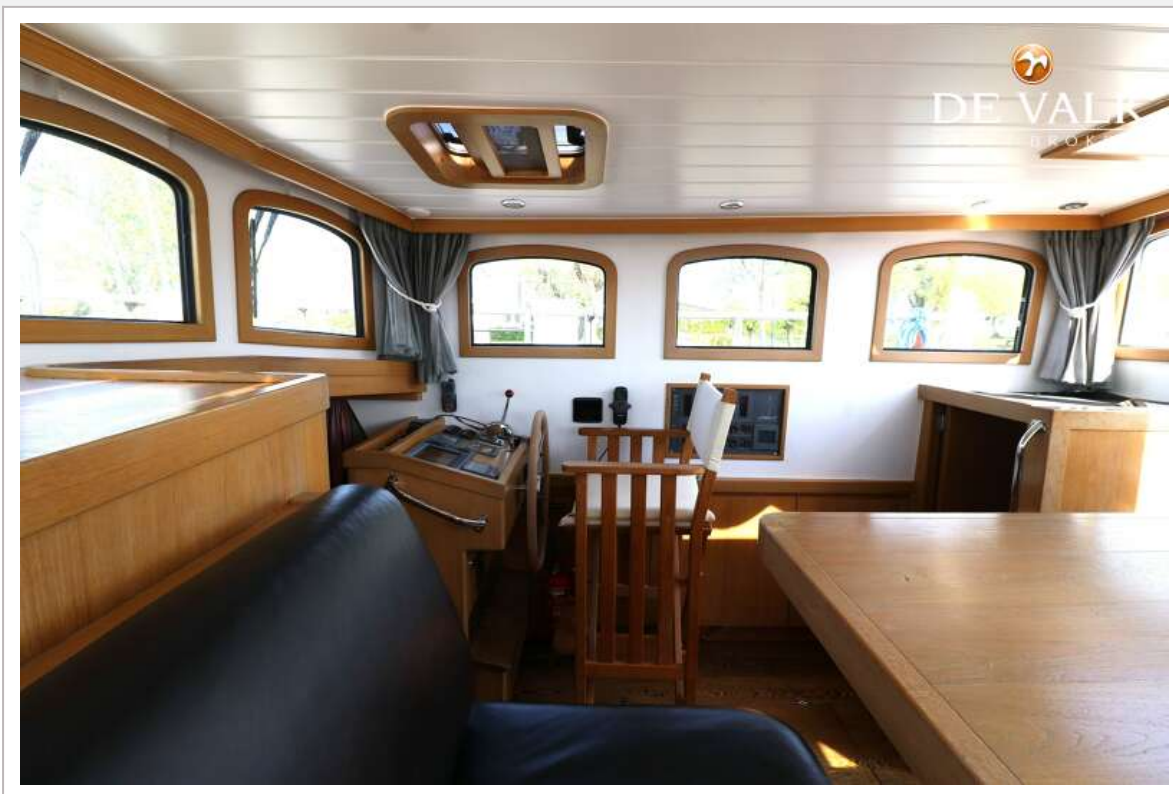
# NOORDKAPER 48 -S



# NOORDKAPER 48 -S



# NOORDKAPER 48 -S



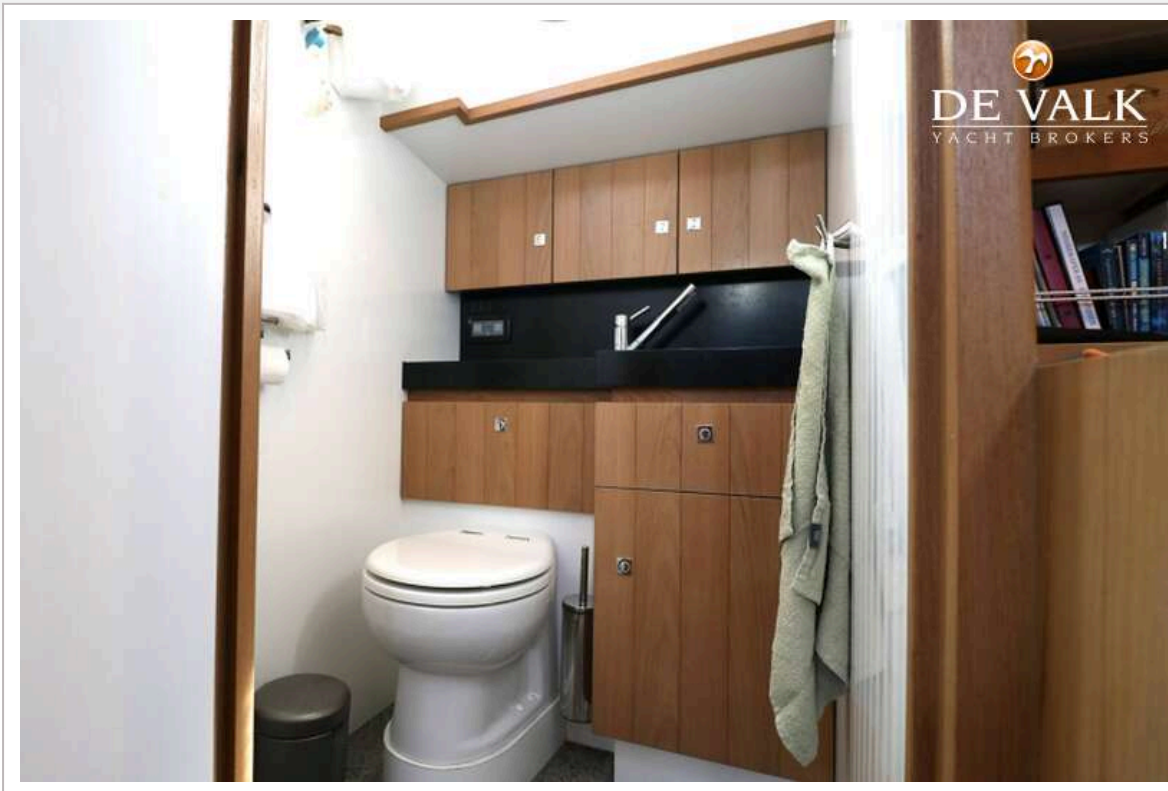
# NOORDKAPER 48 -S





# NOORDKAPER 48 -S





# NOORDKAPER 48 -S





