



DE VALK
YACHT BROKERS



REDROUGE JET POWERBOAT



DE VALK
YACHT BROKERS

REDROUGE JET POWERBOAT

VAN DE MAKELAAR

De Red Rouge Jet-Powerboat is een prachtig houten mahonie custom-build power jetboot, een uniek motorjacht dat gegarandeerd de aandacht trekt. Uitgerust met betrouwbare Hamilton Jets en Steyr motoren (circa 125 draaiuren), combineert deze schoonheid kracht en elegantie. Aan boord vindt u een Fusion-radio en recente navigatieapparatuur, perfect voor moderne avonturen op het water. De boot verkeert in nette staat en is op afspraak te bezichtigen. Mis deze kans niet om eigenaar te worden van deze unieke Jet Powerboat!

Jochem Heijermans

SPECIFICATIES

Afmetingen	11.85 x 3.24 x 0.54 (m)	Bouwer	Scheepswerven Jan Vandamme
Bouwjaar	2008	Hutten	1
Materiaal	Hout	Slaapplaatsen	2
Motor(en)	2 x Steyr 256 diesel	Pk/Kw	2 x 250.00 (pk), 184.00 (kw)
Vraagprijs	€ 147.500 (BTW Niet betaald)	Ligplaats	elders / niet bij verkoopkantoor

CONTACT

Kantoor	De Valk Belgium	Telefoon	+32 586 80 218
Adres	1401 PT Nieuwpoort BE	E-mail	belgium@devalk.nl

DISCLAIMER

Hoewel er uiterste zorg besteed is aan de correctheid, volledigheid en actualiteit van onze informatie kunnen hieraan geen rechten worden ontleend.



REDROUGE JET POWERBOAT

ALGEMEEN

Model	REDROUGE JET POWERBOAT
Type	motorjacht
Lengte (m)	11,85
Lengte waterlijn (m)	9,20
Breedte (m)	3,24
Diepgang (m)	0,54
Bouwjaar	2008
Gebouwd door	Scheepswerven Jan Vandamme
Land	België
Ontwerper	Jan Vandamme
Waterverplaatsing (t)	5400
CE norm	B
Romp materiaal	hout
Rompvorm	Fast Displacement Hull
Materiaal opbouw	hout
Stootlijst	hout
Dek materiaal	hout
Afwerking dek	teak
Afwerking opbouw	teak
Afwerking kuip	teak
Antifouling (jaar)	2024
Brandstoftank (liter)	2x 460
Drinkwatertank (liter)	200
Vuilwatertank (liter)	60
Vuilwatertank afvoer	pomp
Extra info romp	Underwatership epoxy

ACCOMMODATIE

Hutten	1
Slaapplaatsen	2



REDROUGE JET POWERBOAT

Vloer	teak en holly
Keuken	ja
Spoelbak	roestvast staal
Koelkast	ja
Waterdruksysteem	elektrisch
Eigenaarshut	ja
Badkamer	gedeeld
Toilet	gedeeld
Toilet Systeem	elektrisch

MOTOR(EN)

Aantal motoren	2
Merk	Steyr
Type	256
Pk	250
kW	184
Brandstof	diesel
Geïnstalleerd in jaar	2008
Maximale snelheid (kn)	32
Kruissnelheid (kn)	26
Motoruren	120
Koelsysteem motor	indirecte warmtewisselaar
Aandrijving	jet-drive
Motorbediening	bowden kabels
Keerkoppeling	hydraulisch
Uitlaatsysteem	watergekoeld
Accu's	4
Startaccu	2x
Lichtaccu	2x
Acculader	2x C-tech Multi 3600



NAVIGATIE

Kompas	ja
Dieptemeter/log	B&G
Marifoon	Garmin
Plotter/GPS	B&G
Navigatieverlichting	ja

UITRUSTING

Kuipent	ja
Kuipkussens	ja
Kuiptafel	ja
Zwemplatform	ja
Zwemtrap	ja
Anker	ja
Stootkussens	ja
Landvasten	ja
Radio	Fusion
Kuipspeakers	Fusion
Brandblusser	ja



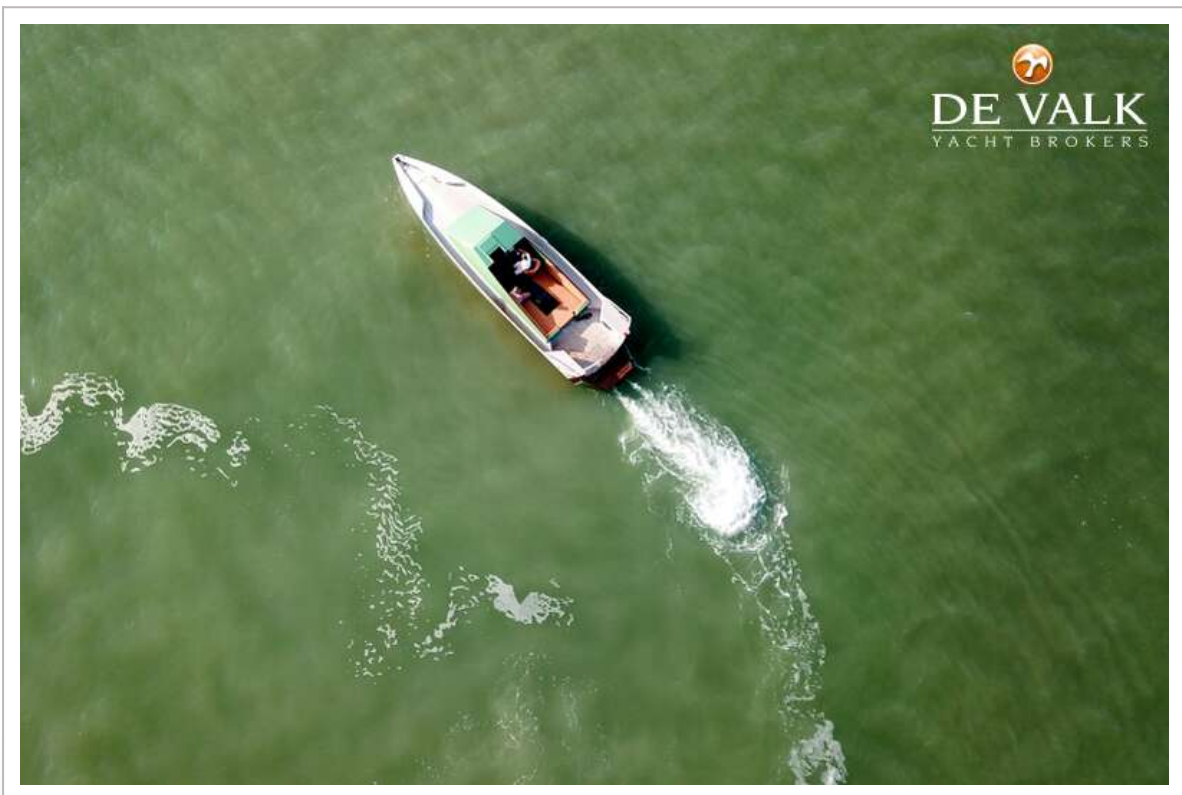
REDROUGE JET POWERBOAT



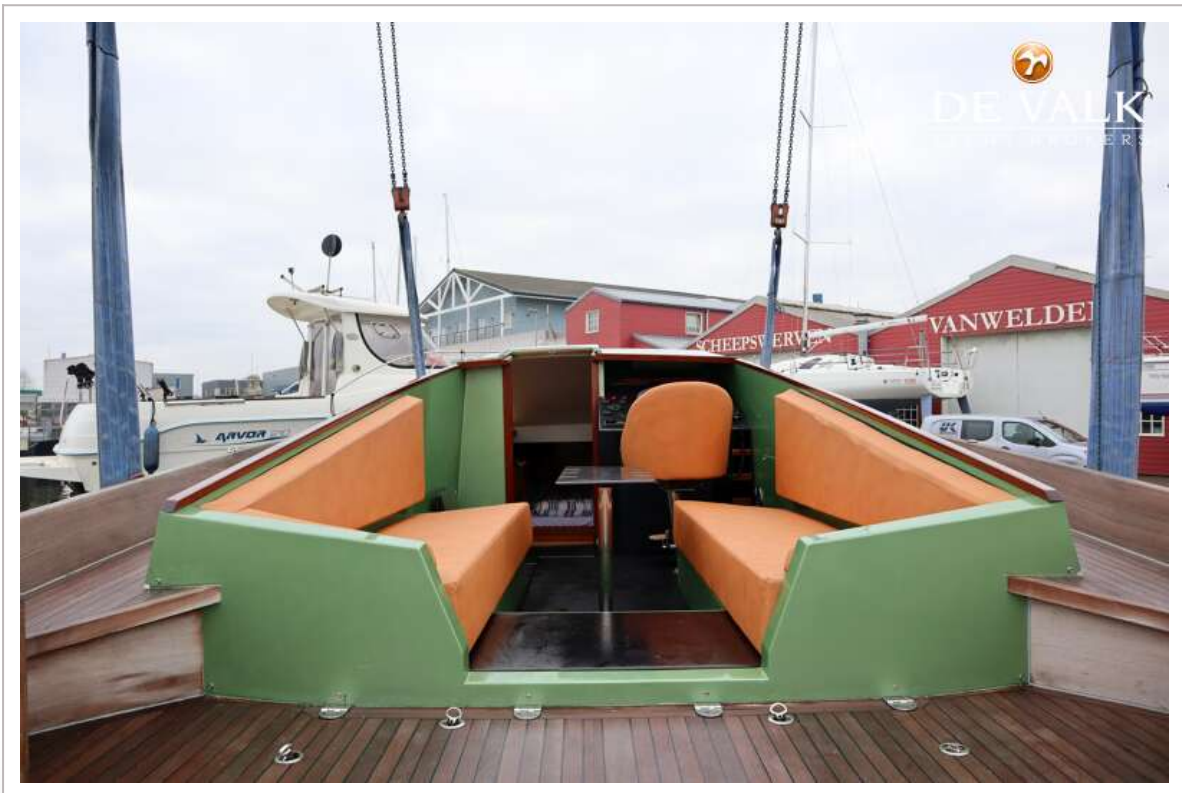
REDROUGE JET POWERBOAT



REDROUGE JET POWERBOAT



REDROUGE JET POWERBOAT



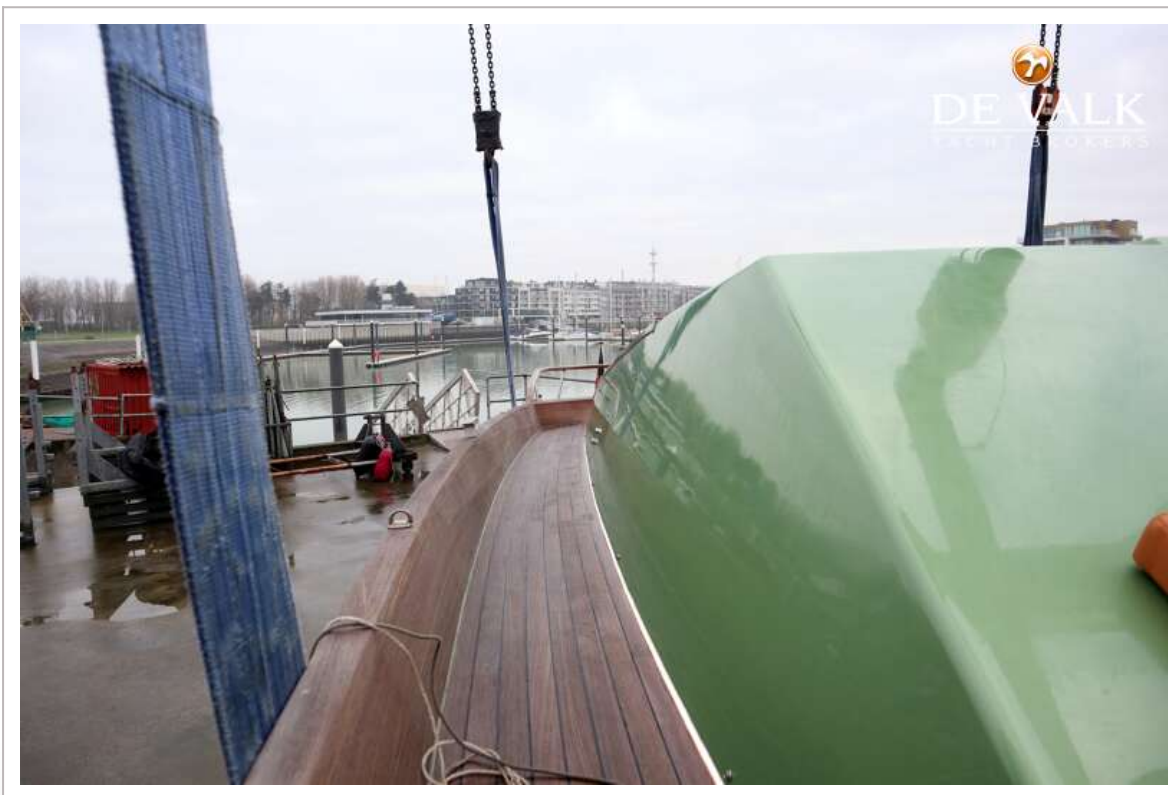
REDROUGE JET POWERBOAT



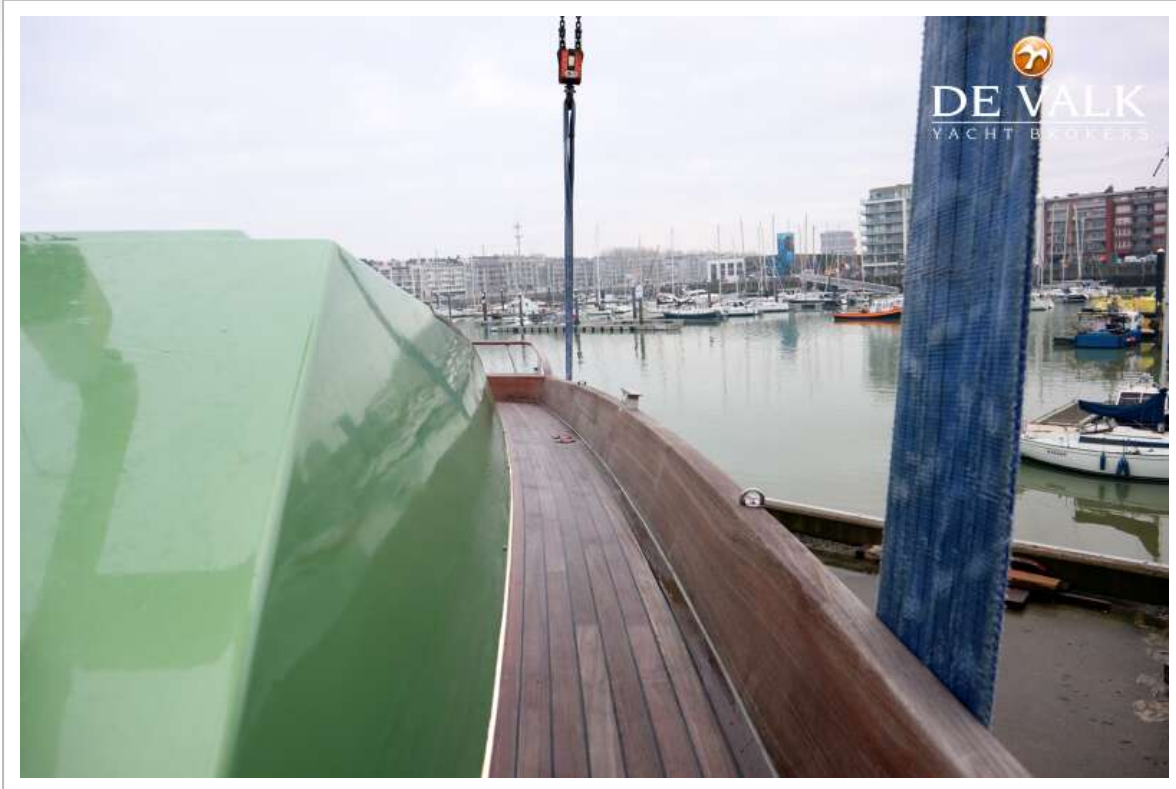
REDROUGE JET POWERBOAT



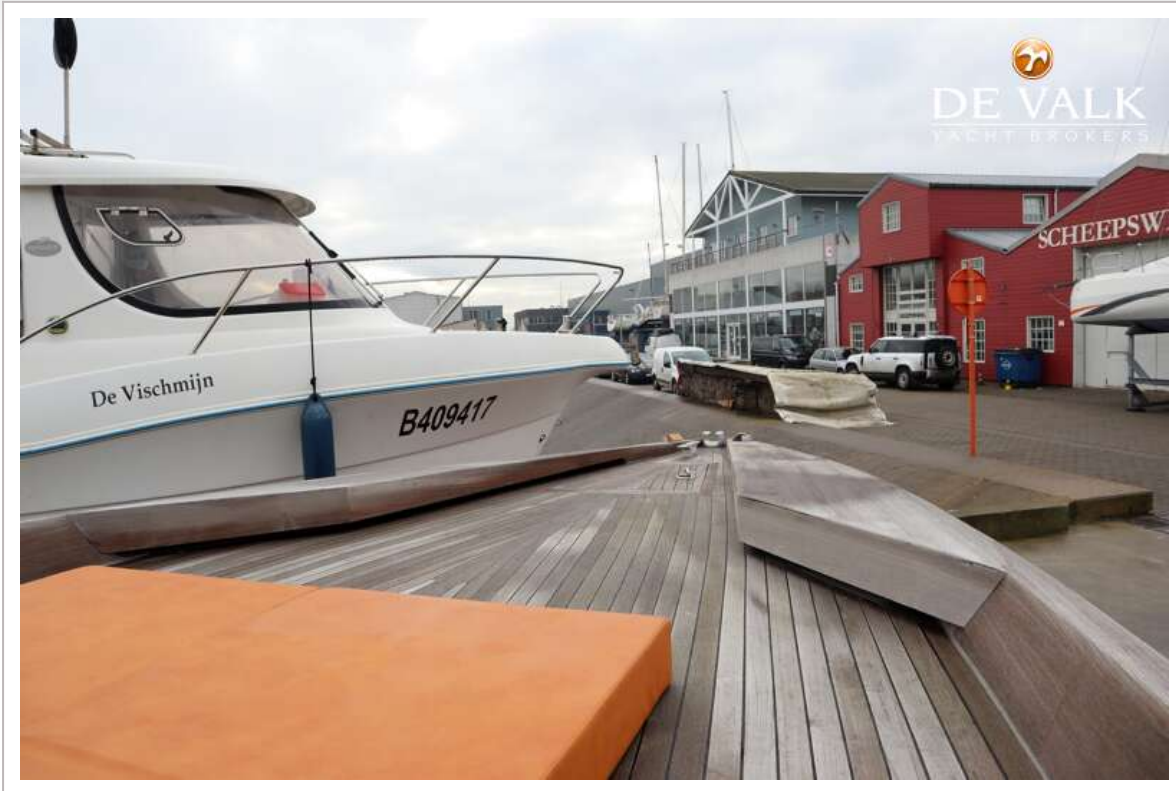
REDROUGE JET POWERBOAT



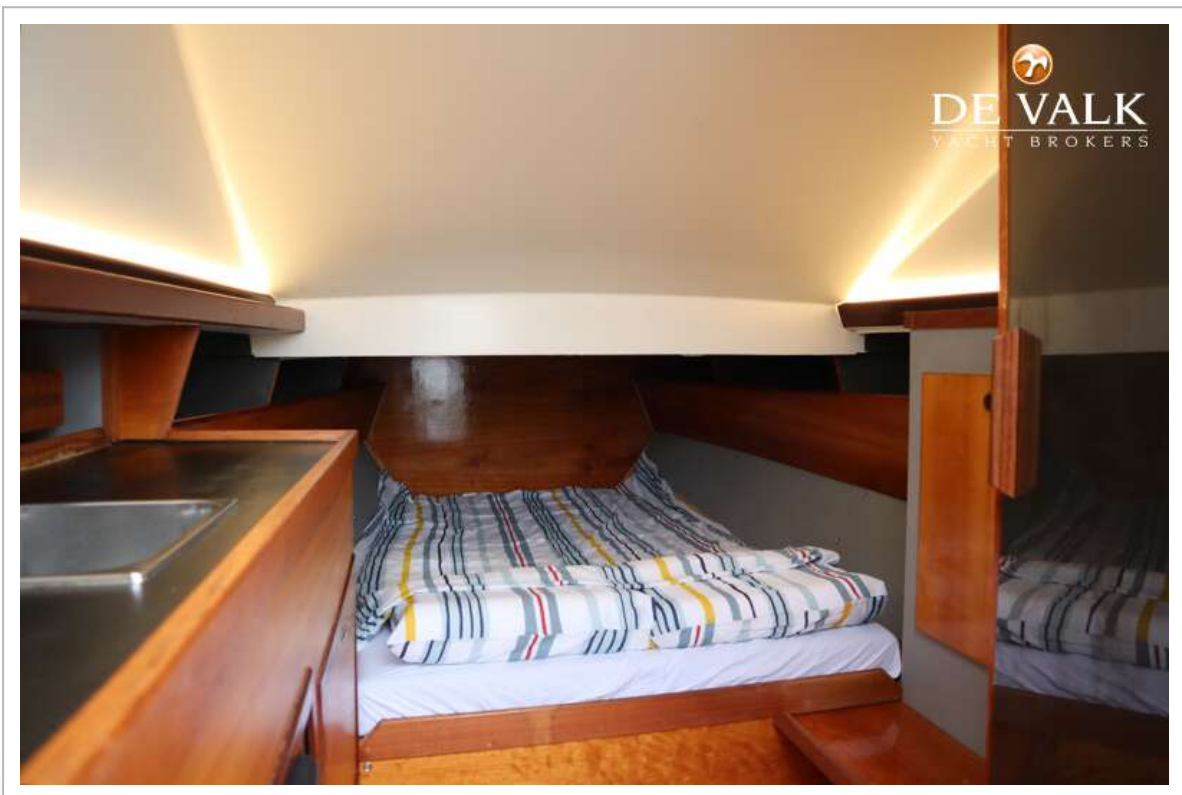
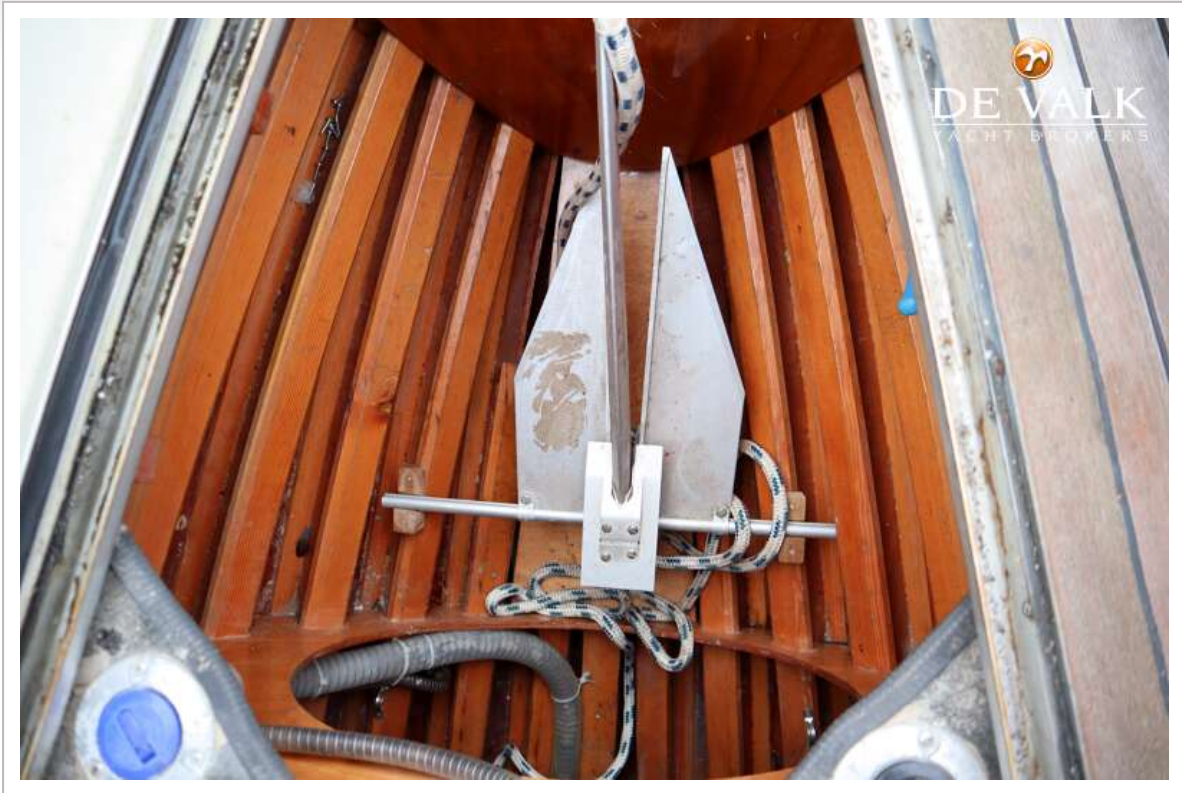
REDROUGE JET POWERBOAT



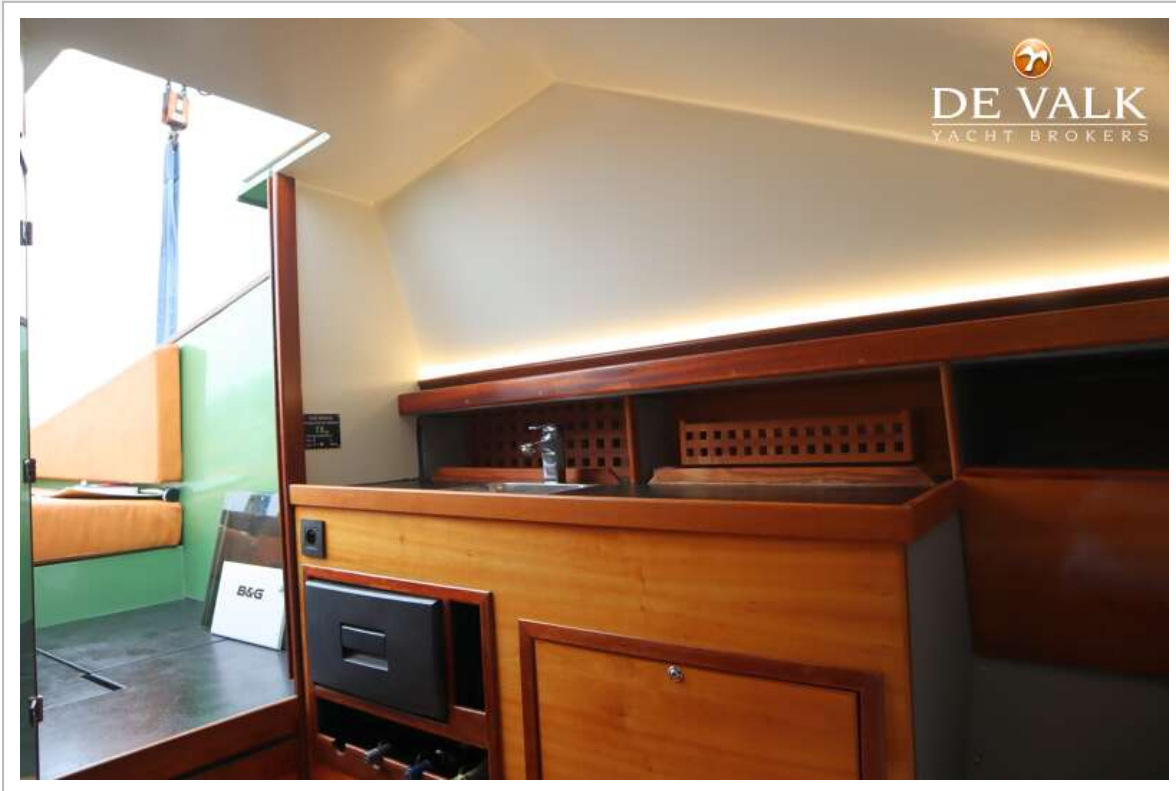
REDROUGE JET POWERBOAT



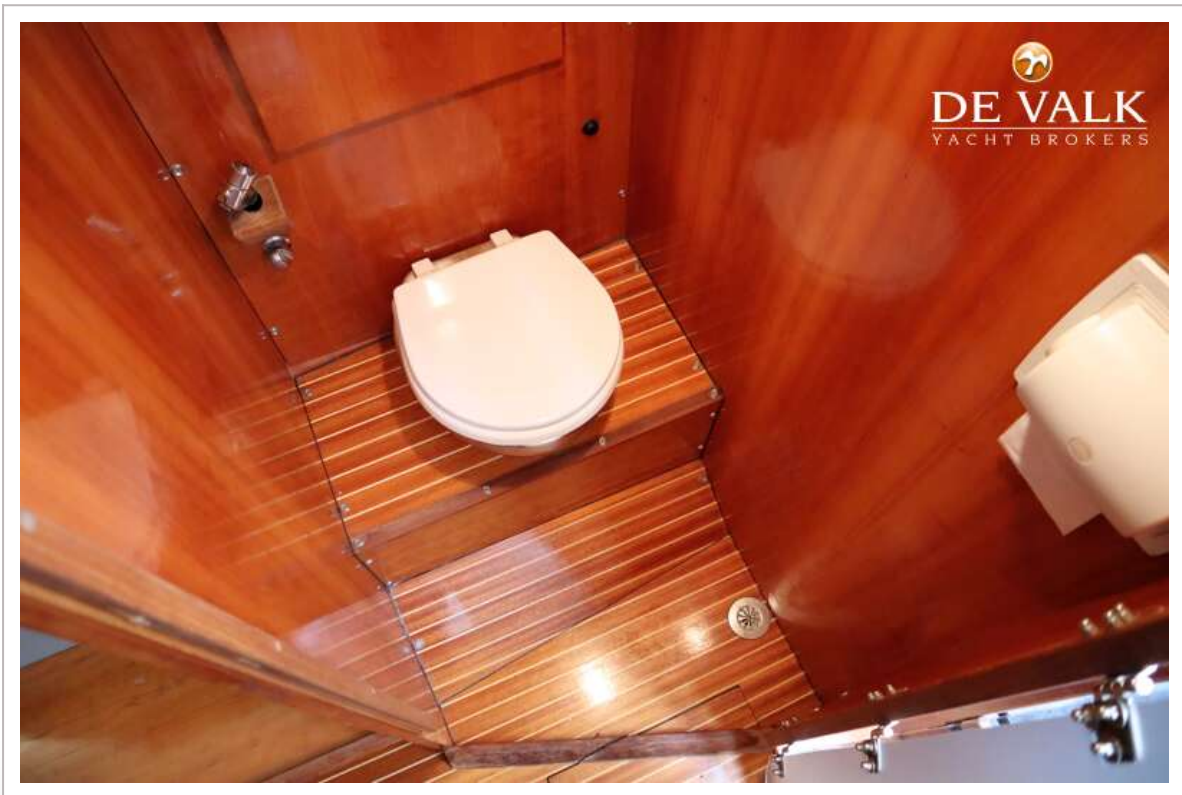
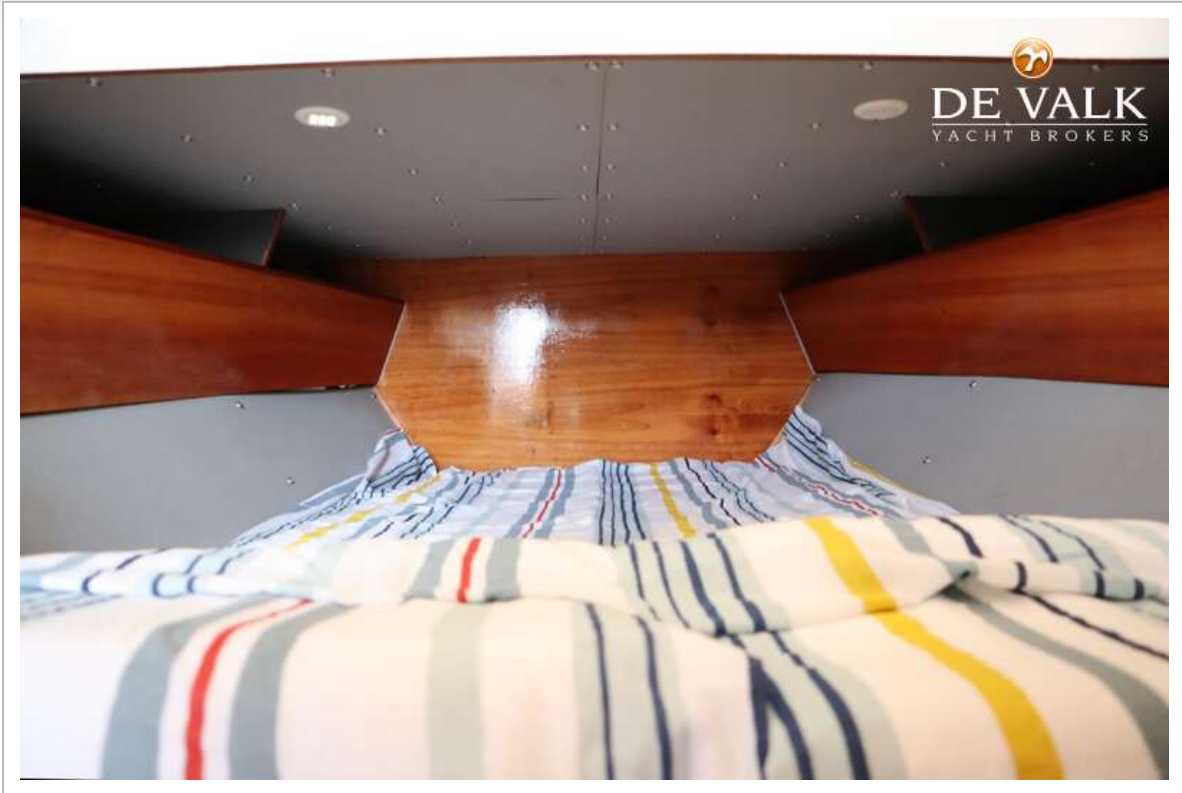
REDROUGE JET POWERBOAT



REDROUGE JET POWERBOAT



REDROUGE JET POWERBOAT



REDROUGE JET POWERBOAT



REDROUGE JET POWERBOAT

