



DE VALK
YACHT BROKERS



STEELER EXPLORER 50 PILOTHOUSE



DE VALK
YACHT BROKERS

STEELER EXPLORER 50 PILOTHOUSE

VAN DE MAKELAAR

Een zeer luxueus en solide gebouwd jacht! Uitzonderlijk stabiel, zowel tijdens varen als voor anker, dankzij Humphree zero stabilisatie. Ontworpen om aan boord te wonen: zonnepanelen, een 16 kW generator en een watermaker bieden totale onafhankelijkheid, samen met grote brandstoftanks die een groot bereik mogelijk maken. Het jacht is ruim, met veel opbergruimte en een grote lazarette. Zichtbare luxe met een prachtige afwerking en zorgvuldig geselecteerde materialen. De goed uitgeruste keuken maakt een lang verblijf aan boord tot een absoluut genot. Verwacht in Sneek midden Mei.

Sjoerd Paddenburg

SPECIFICATIES

Afmetingen	14.99 x 4.76 x 1.45 (m)	Bouwer	Steeler Yachts
Bouwjaar	2024	Hutten	2
Materiaal	Staal	Slaapplaatsen	5
Motor(en)	2 x Vetus Deutz VD6 diesel	Pk/Kw	2 x 170.00 (pk), 125.12 (kw)
Vraagprijs	€ 1.750.000 (BTW Betaald)	Ligplaats	bij verkoopkantoor

CONTACT

Kantoor	De Valk Sneek	Telefoon	+31 (0)515 42 80 30
Adres	Zwolsmanweg 7 8606 KC Sneek NL	E-mail	sneek@devalk.nl

DISCLAIMER

Hoewel er uiterste zorg besteed is aan de correctheid, volledigheid en actualiteit van onze informatie kunnen hieraan geen rechten worden ontleend.



STEELER EXPLORER 50 PILOTHOUSE

ALGEMEEN

Model	STEELER EXPLORER 50 PILOTHOUSE
Type	motorjacht
Lengte (m)	14,99
Lengte waterlijn (m)	14,72
Breedte (m)	4,76
Diepgang (m)	1,45
Doorvaarthoogte (m)	7,00
Doorvaarthoogte min (m)	3,50
Stahoogte (m)	2,00
Bouwjaar	2024
Te waterlating	March 2024
Gebouwd door	Steeler Yachts
Land	Nederland
Ontwerper	Martin Bekebrede
Waterverplaatsing (t)	40,2
Bruto tonnage	45
CE norm	A
Romp materiaal	staal
Romp kleur	blauw Midnight blue
Huiddikte romp (mm)	5/6
Rompvorm	multitnikspanst Grade A Steel
Materiaal opbouw	staal In white colour
Huiddikte opbouw (mm)	4
Huiddikte dek (mm)	4
Stootlijst	roestvast staal
Dek materiaal	staal
Afwerking dek	kunststof teak Flexiteak
Afwerking opbouw	anti-slip verf
Afwerking kuip	kunststof teak Flexiteak
Antifouling (jaar)	2024



STEELER EXPLORER 50 PILOTHOUSE

Raamlijsten	aluminium
Raammateriaal	dubbelglas With blinds
Dekluik	1 x Aluminum (with Mosquito net)
Patrijspoorten	roestvast staal With mosquito nets
Isolatie	schuim
Flybridge	ja
Flybridge tent	ja
Flybridge zonetent	ja
Radarbeugel	neerklapbaar On mast
Mast neerklapbaar	handbediend
Brandstoftank (liter)	staal 2185 (integrated tank)
Brandstoftank 2 (liter)	staal 1815 (integrated tank)
Inhoudsmeter (brandstoftank)	Display
Drinkwatertank (liter)	kunststof 1100
Inhoudsmeter (drinkwatertank)	Display
Vuilwatertank (liter)	kunststof 1 x 400
Inhoudsmeter (vuilwatertank)	Display
Vuilwatertank afvoer	dekafzuigpunt + pomp
Grijswatertank (liter)	kunststof 1 x 40
Stuurwiel	hydraulisch
Binnen stuurstand	Pilothouse
Stuurwiel op flybridge	hydraulisch
Extra info romp	In new conditions
Extra info verfsysteem	A2-AWL-Grip or AlexSeal
Extra info	Alarm, control & monitor system (ACMS)

ACCOMMODATIE

Hutten	2
Slaapplaatsen	5
Indeling	2 cabin version
Vloer	PVC with underfloor heating



STEELER EXPLORER 50 PILOTHOUSE

Achterdek	ja
Stuurhut/deksalon	ja
Verwarming	CV Webasto Bluecool V Series
Verwarming 2	KABOLA HR400 c
Airco	ja
Kaartentafel	ja
Ombouwbare kooi	In Pilothouse
Openslaande deur naar kuip	ja
Openslaande deur achterdek	ja
Keuken	Long shape
Aanrechtblad	corian
Spoelbak	roestvast staal Single
Kooktoestel	inductie Miele 2 hob + ss plate - teppanyaki
Afzuigkap	ja
Combi magnetron/oven	Miele (steam & hot air)
Koelkast	Miele
Vriezer	Miele (with icemaker)
Warmwatersysteem	220V + motor Webasto Isotemp boiler, type B75
Waterdruksysteem	elektrisch
Vaatwasser	Miele
Kokendwaterkraan	ja
Ijsblokjesmachine	In Miele Freezer
Eigenaarshut	tweepersoonsbed Kingsize
Lengte bed (m)	2,10 x 1,80
Kledingkast	hangend/lades/legplanken
Toilet	en suite
Toilet Systeem	elektrisch Planus (24V)
Wasbak	bij het toilet
Douche	en suite
Extra info	Additional heater in bathroom for towels
Gastenhut 1	tweepersoonsbed Forward
Lengte bed (m)	2,10 x 1,50



STEELER EXPLORER 50 PILOTHOUSE

Kledingkast	hangend/lades/legplanken
Toilet	en suite (used as day toilet)
Toilet systeem	elektrisch Planus (24V)
Wasbak	bij het toilet
Was/droog combinatie	Miele WT1
Flybridge	ja

MOTOR(EN)

Aantal motoren	2
Merk	Vetus Deutz
Type	VD6
Pk	170
kW	125.12
Brandstof	diesel
Geïnstalleerd in jaar	2024
Maximale snelheid (kn)	10
Kruissnelheid (kn)	7
Verbruik (ltr/uur)	12
Bereik (nm)	2000
Motoruren	475
Koelsysteem motor	indirecte warmtewisselaar
Aandrijving	schroefas
Schroefas afdichting	ja
Motorbediening	elektrisch Vetus
Keerkoppeling	hydraulisch ZF63A
Boegschroef	elektrisch SidePower 150 KGF
Hekschroef	elektrisch SidePower 150 KGF
Uitlaatsysteem	watergekoeld
Type schroef	vast Bronze
Schroefbladen	4
Materiaal schroefas	roestvast staal Duplex



STEELER EXPLORER 50 PILOTHOUSE

Smering schroefas	water
Handlenspomp	ja
Elektrische lenspomp	3 x 24V Pumps
Elektrische installatie	12 & 24V system
Generator	natte uitlaat Northern Lights 16 kW (50 Hz)
Draaiuren generator	151
Startaccu	2 x 12V / 225 Ah AGM Mastervolt
Lichtaccu	12 x 2V / 225 Ah AGM (1250 Ah total) Mastervolt
Generatoraccu	1 x 12V / 225 Ah AGM Mastervolt
Boegschroefaccu	2 x 12V / 225 Ah AGM Mastervolt
Hekschroefaccu	2 x 12V / 225 Ah AGM Mastervolt
Accu monitor	Steeler ship control (ACMS)
Acculader	2 x Mastervolt Chargemaster Plus 24/110-2
Omvormer	Mastervolt Ultra 24/4000 Sinewave
Zonnecellen	4 x 375W Jinka Solar panels
Diodebrug	2 x Mastervolt MPPT Solar Chargemaster 60 (12/24/60A)
Walstroom	met kabel 230V (32A)
Scheidingstrafo	Mastervolt Mass GI7.0
Watermaker	HP System (120l/hr)
Stabilisatoren	0-speed
Extra info	Propellers protected by keel-soles

NAVIGATIE

Kompas op flybridge	Garmin
Electrisch kompas	ja
Multi control display	Garmin ACMS
Dieptemeter/log	Garmin ACMS
Marifoon	Garmin
Handmarifoon	ja
Autopiloot	Garmin
Radar/GPS/plotter	GPSMAP 1223 / GMR 18 HD+ DOME (4 kW Radar)



STEELER EXPLORER 50 PILOTHOUSE

Elektronische kaart(en)	Navionics
AIS transceiver	GARMIN AIS 800
Epirb	OCEAN SIGNAL (RESCUEME EPIRB1)
Navigatieverlichting	LED
Zoeklicht	ja

UITRUSTING

Kuipent	Full enclosure
Bimini	ja
Raamkleden	3 for front windows in wheelhouse
Kuipkussens	ja
Kuiptafel	Flexiteak
Zwemplatform	ja
Zwemtrap	roestvast staal
Deur in spiegel	ja
Dekdouche	Hot & cold
Anker	Pool 40 kg (ss & polished)
Ankerketting	80 m (13mm)
Ketting teller	ja
Ankerlier	elektrisch Lofrans Falkon (24V / 1700W)
Kaapstander	ja
Dekkraan	elektrisch 500 kg capacity (on flybridge)
Zeereeling	roestvast staal
Zij-instap in reling	ja
Reddingsvlot	container Saeco Sea Master
Reddingsvlot (pers)	4
Reddingsvlot laatst gekeurd	2024
Trossensnijder	2 units
Ruitenwisher	3 x 24V
Hoorn	luchtdruk
Stootkussens	ja



STEELER EXPLORER 50 PILOTHOUSE

Landvasten	ja
Reserve onderdelen	ja
TV	43" screen retractable
DVD speler	Philips
Subwoofer	ja
Kuipspeakers	In Pilothouse
Speakers in salon	Fusion system
Speakers in hut	Fusion system
Brandblusser	2kg in each room
Brandblusser in motorkamer	ja
Automatisch brandblussysteem	ja
Extra info	Starlink Maritime Antenna



STEELER EXPLORER 50 PILOTHOUSE



STEELER EXPLORER 50 PILOTHOUSE



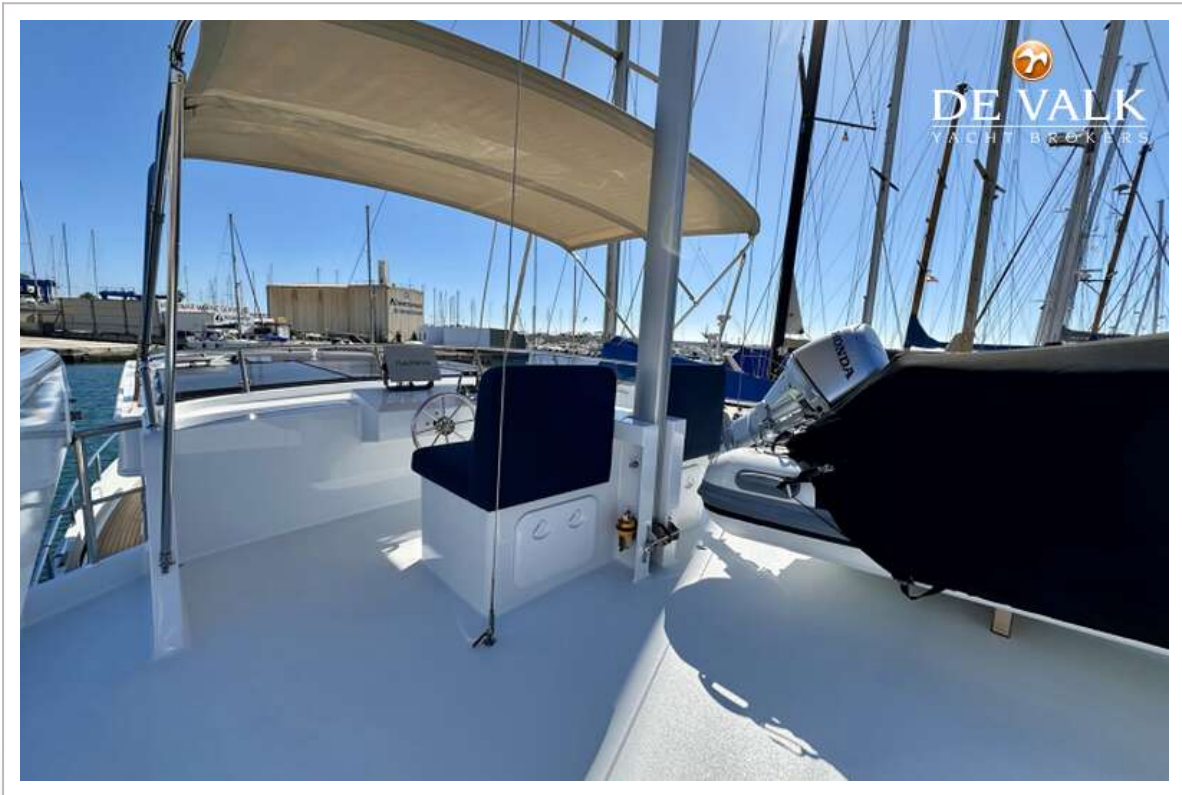
STEELER EXPLORER 50 PILOTHOUSE



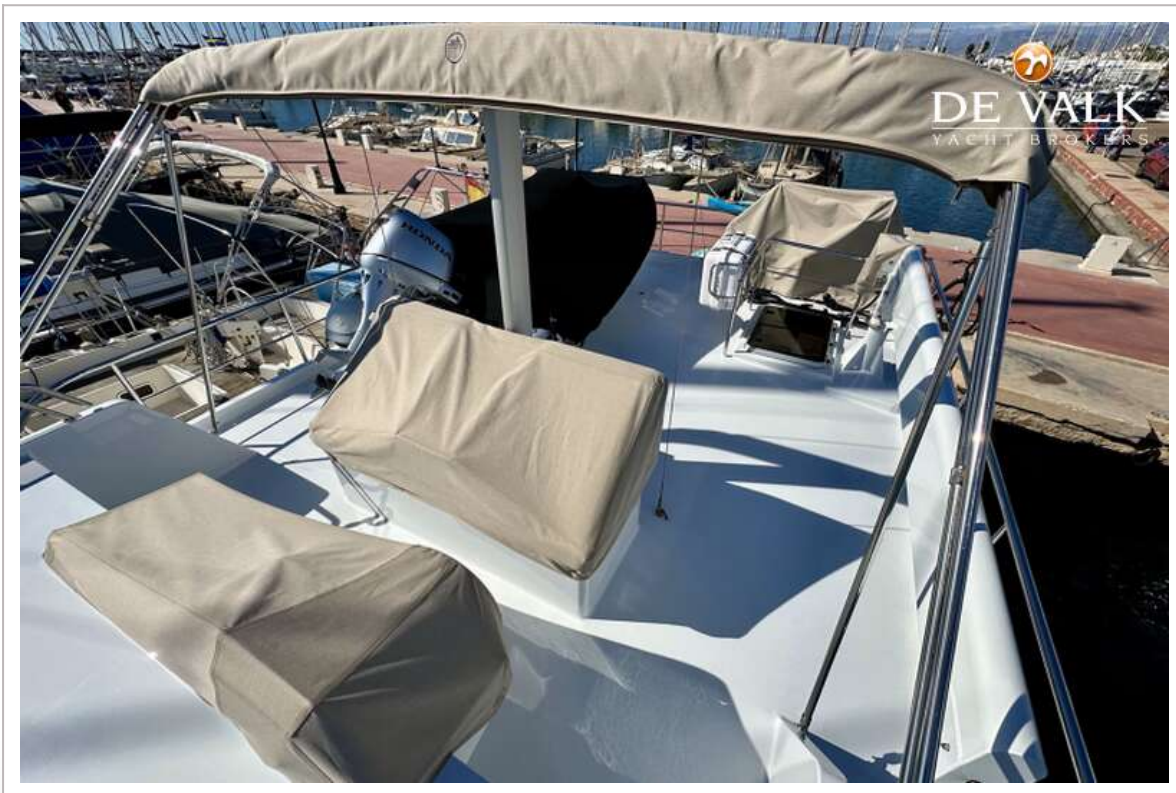
STEELER EXPLORER 50 PILOTHOUSE



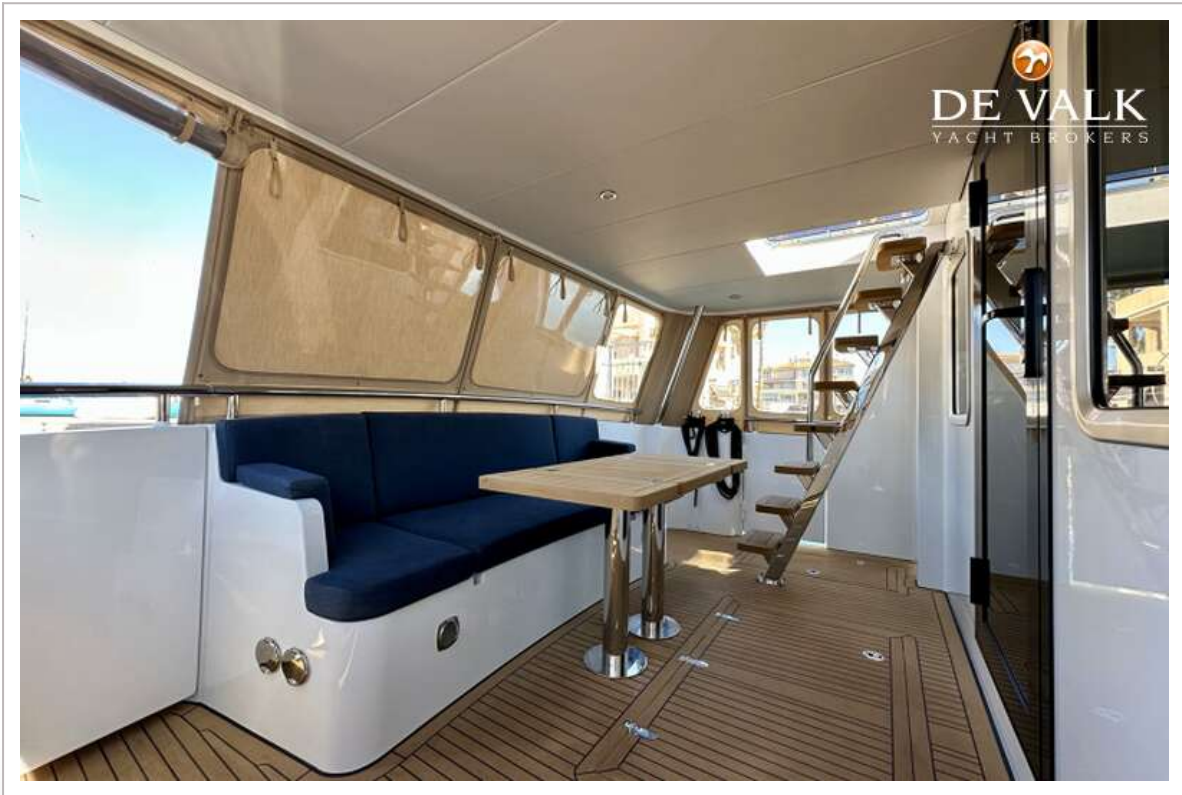
STEELER EXPLORER 50 PILOTHOUSE



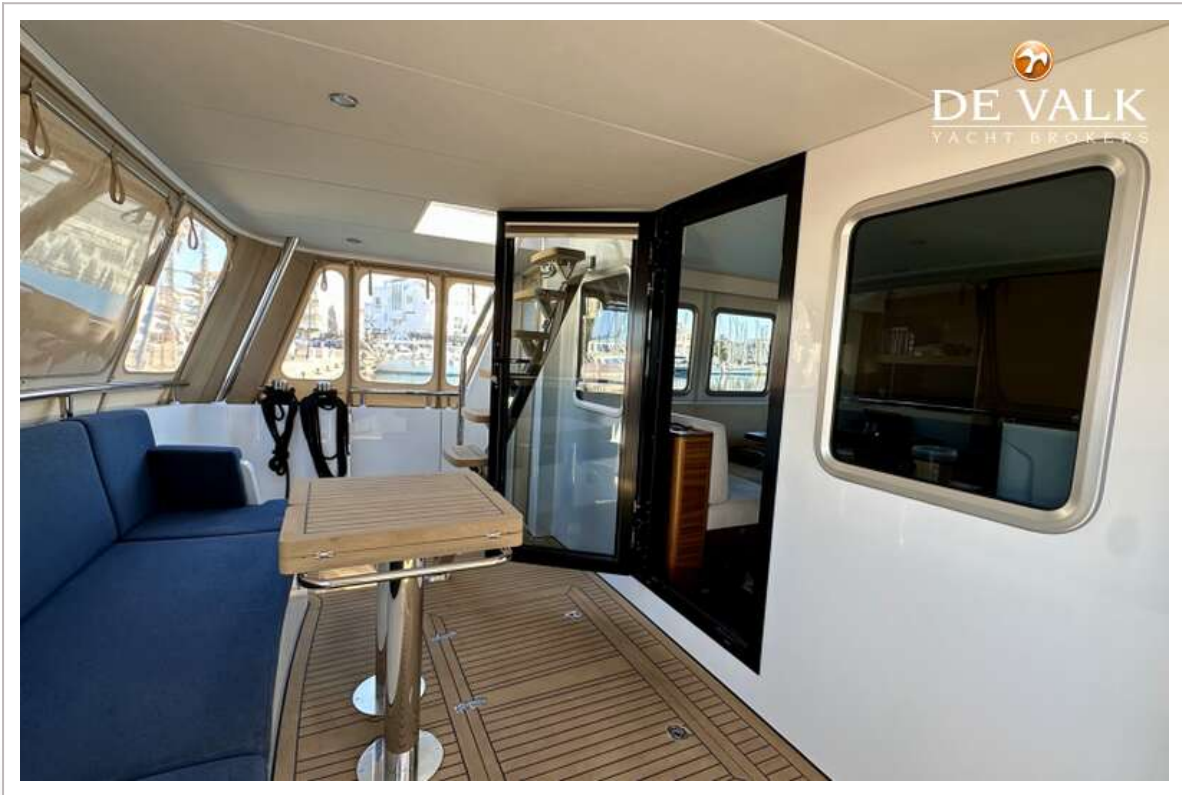
STEELER EXPLORER 50 PILOTHOUSE



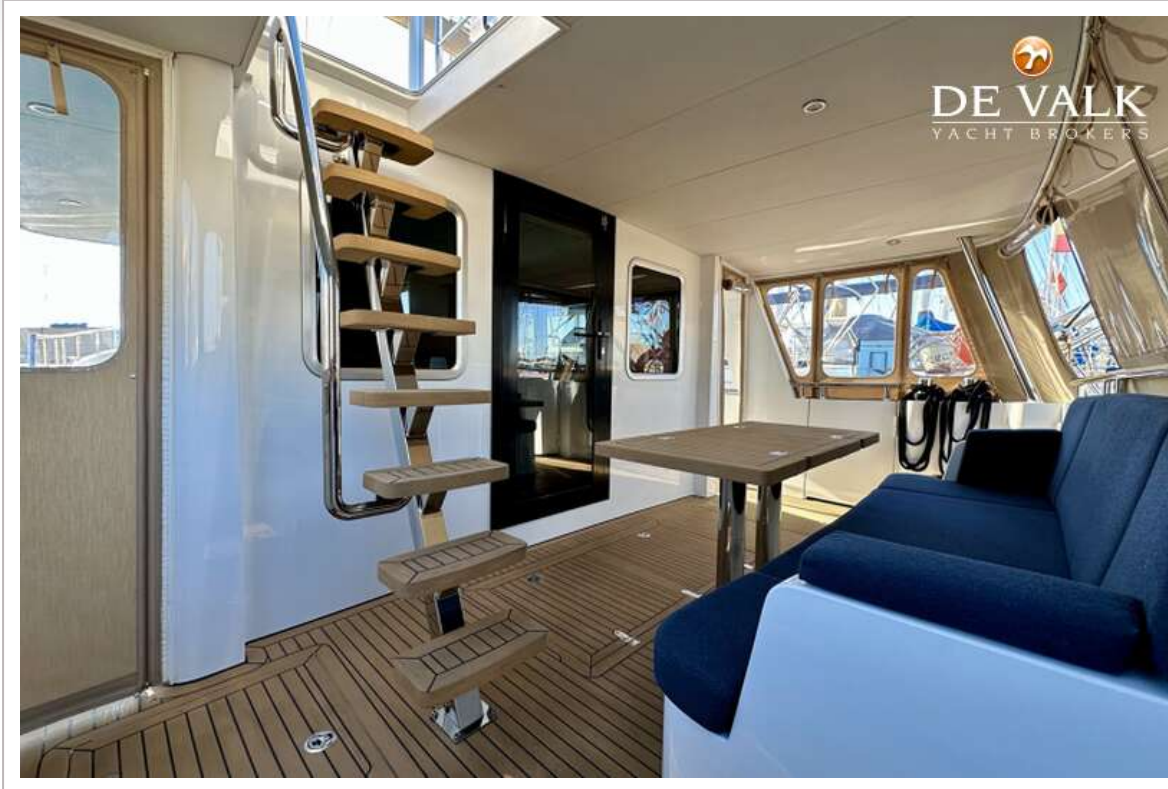
STEELER EXPLORER 50 PILOTHOUSE



STEELER EXPLORER 50 PILOTHOUSE



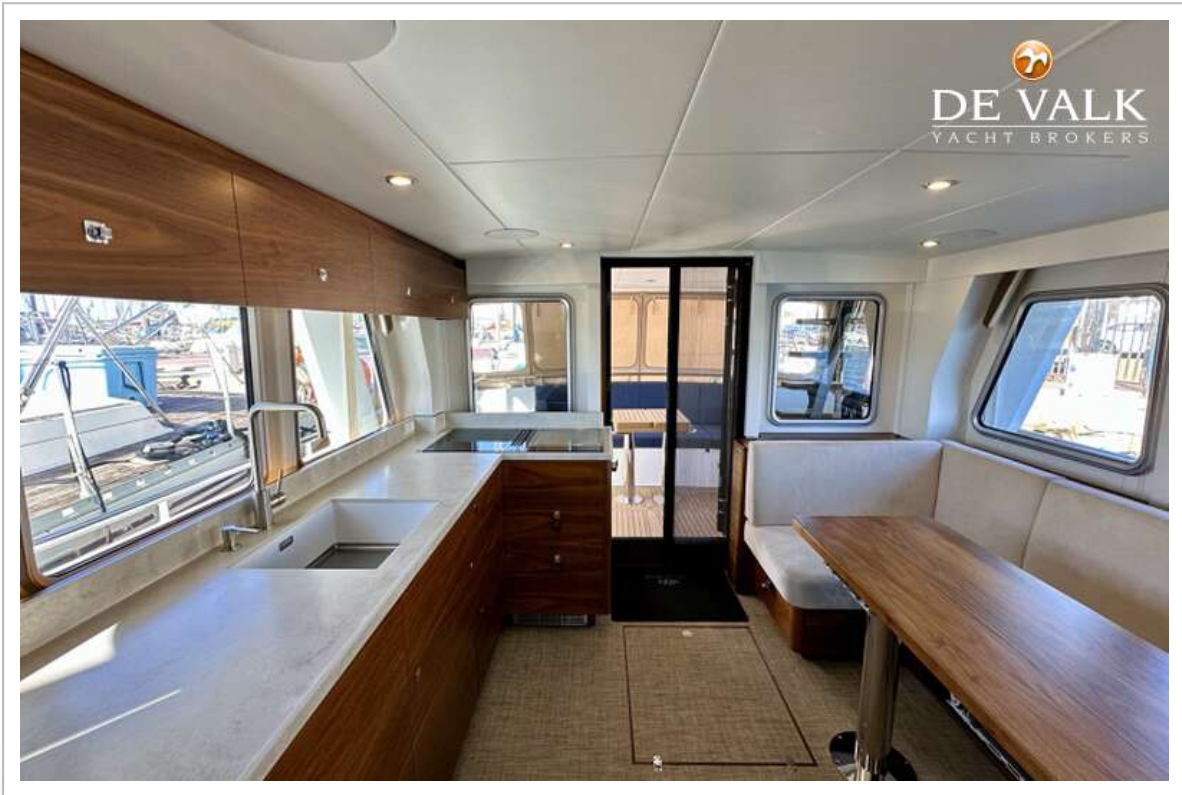
STEELER EXPLORER 50 PILOTHOUSE



STEELER EXPLORER 50 PILOTHOUSE



STEELER EXPLORER 50 PILOTHOUSE



STEELER EXPLORER 50 PILOTHOUSE



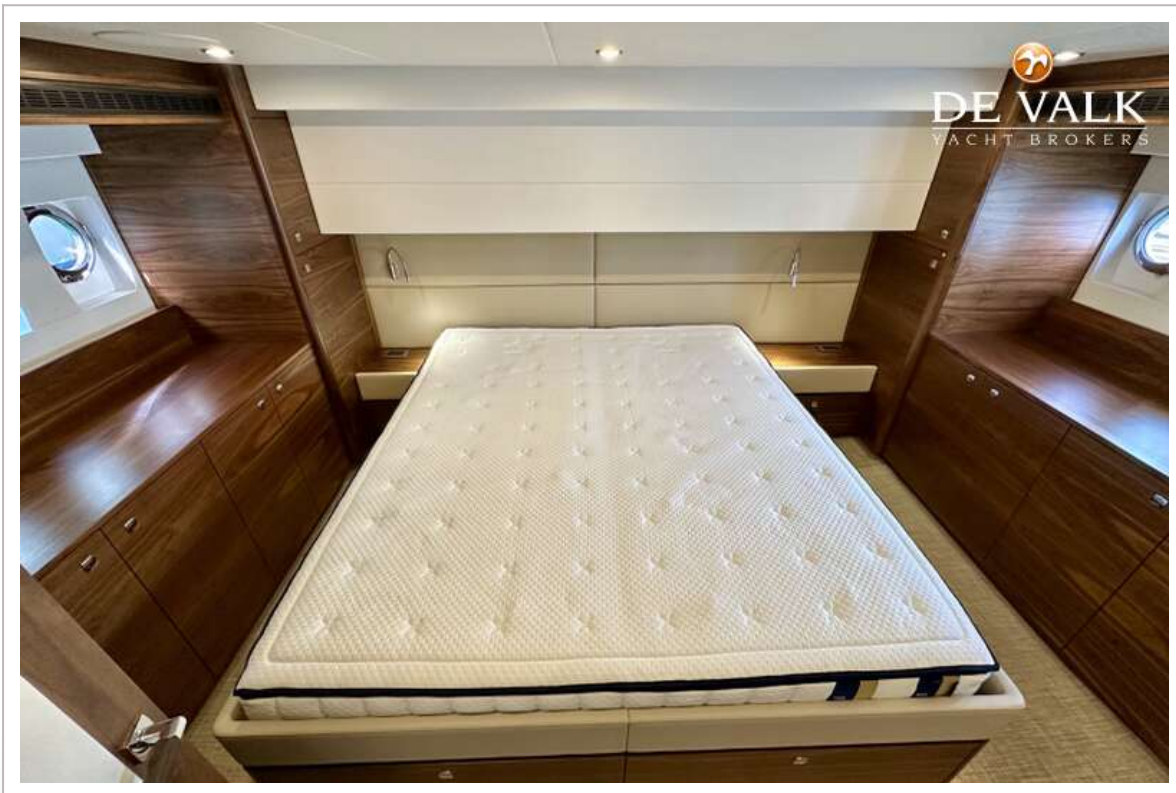
STEELER EXPLORER 50 PILOTHOUSE



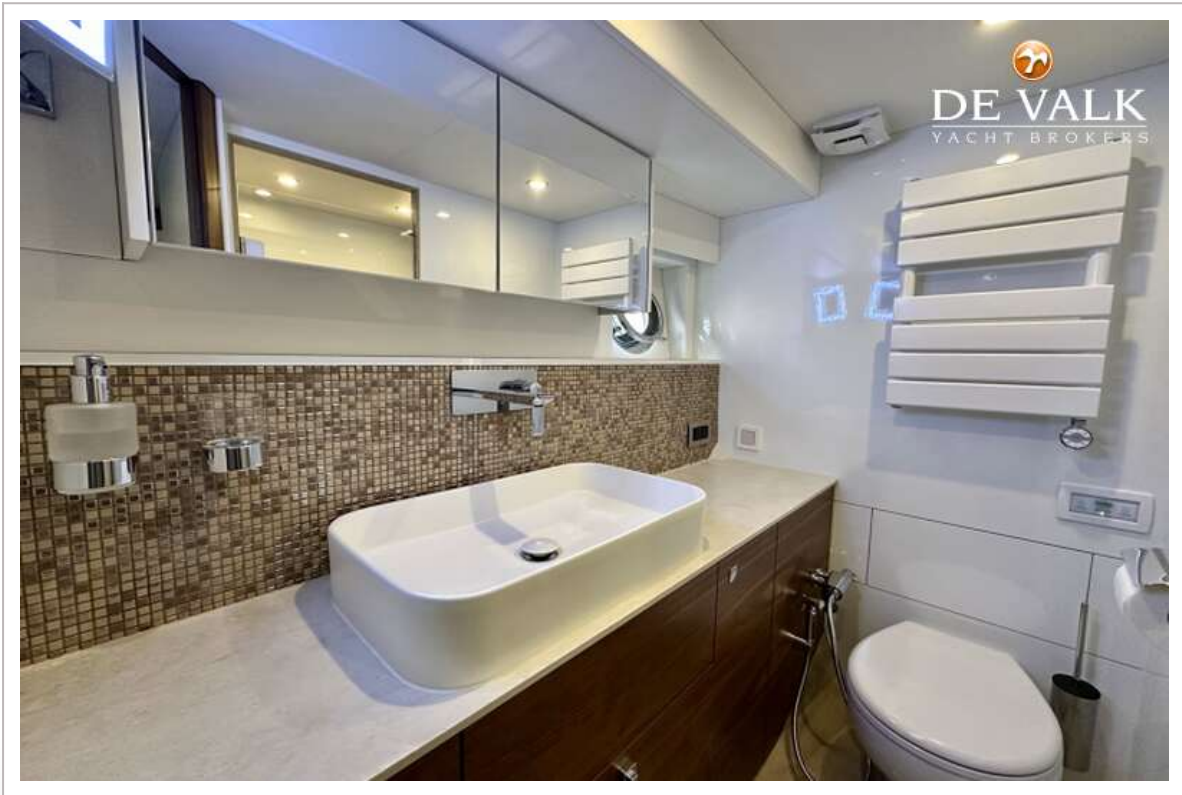
STEELER EXPLORER 50 PILOTHOUSE



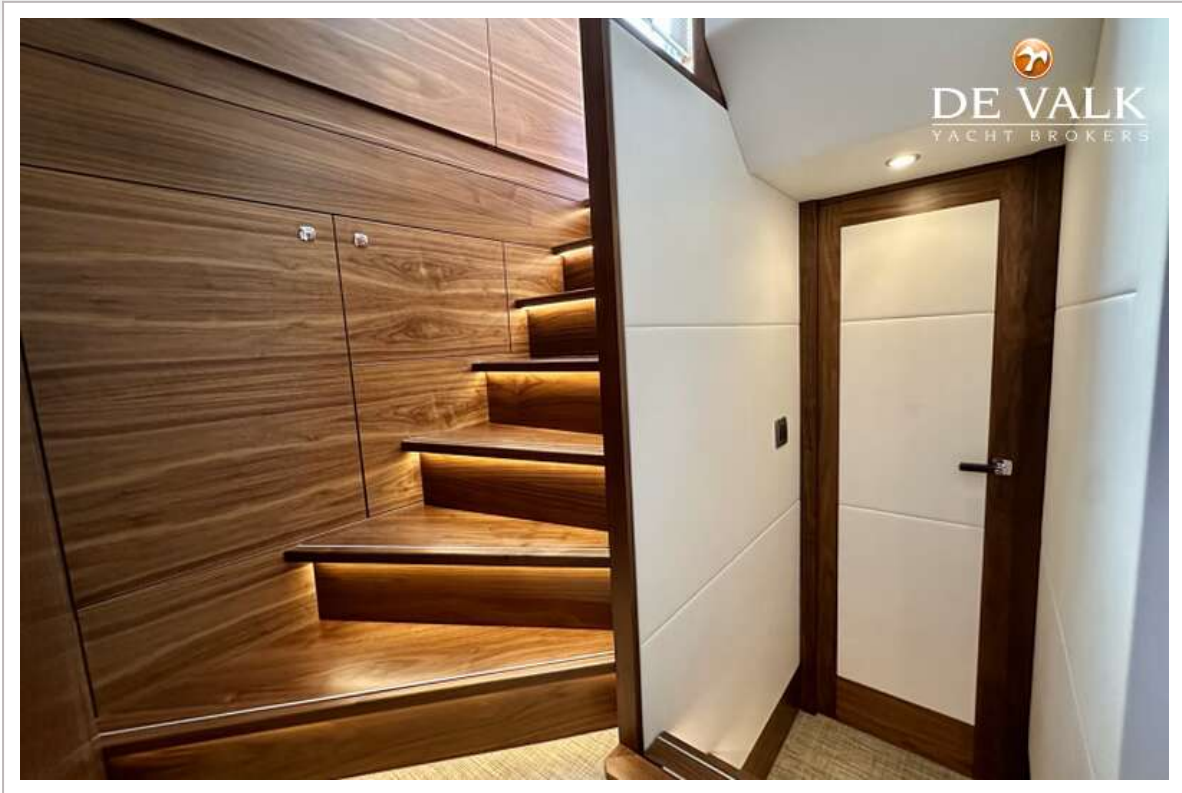
STEELER EXPLORER 50 PILOTHOUSE



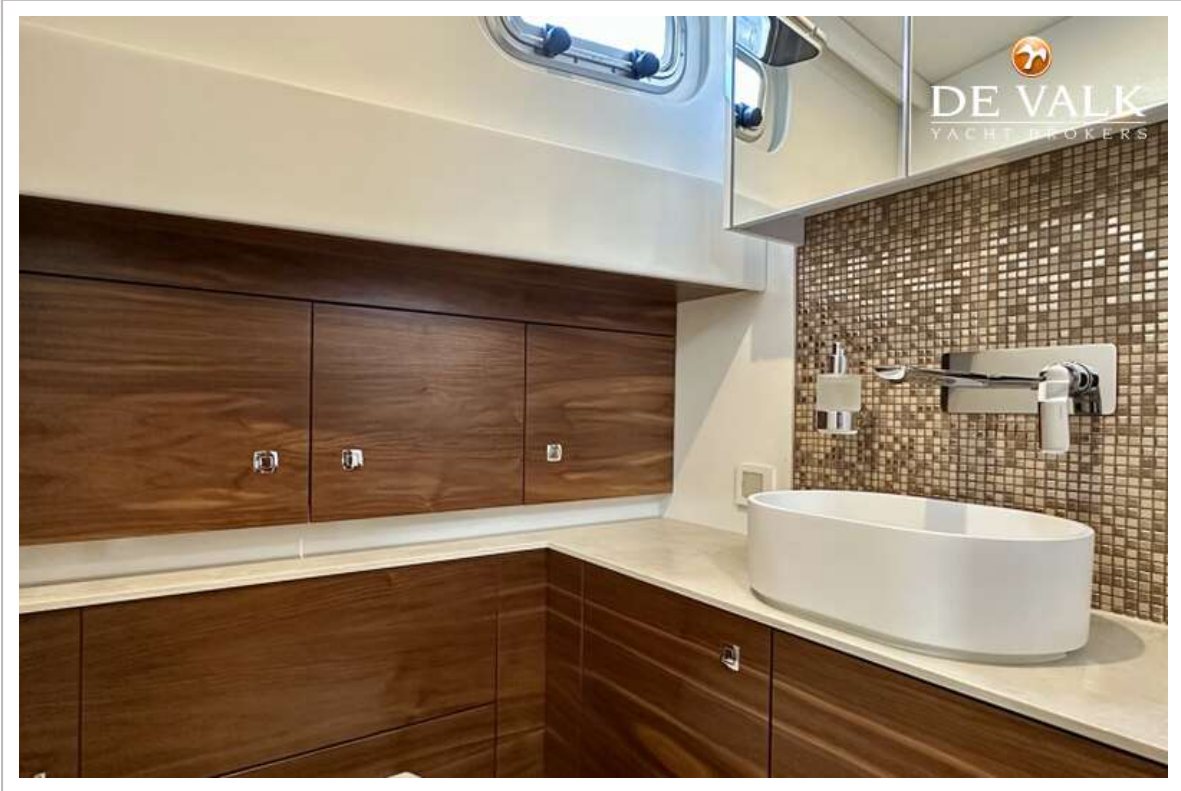
STEELER EXPLORER 50 PILOTHOUSE



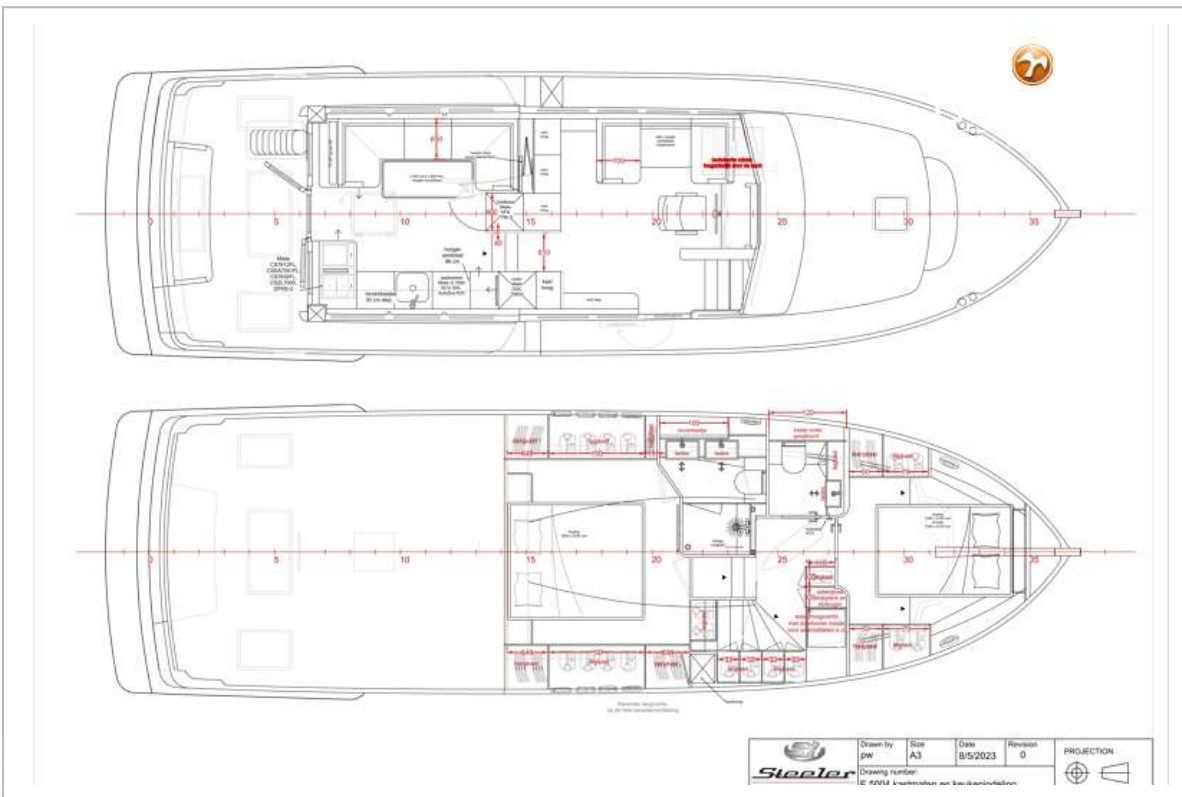
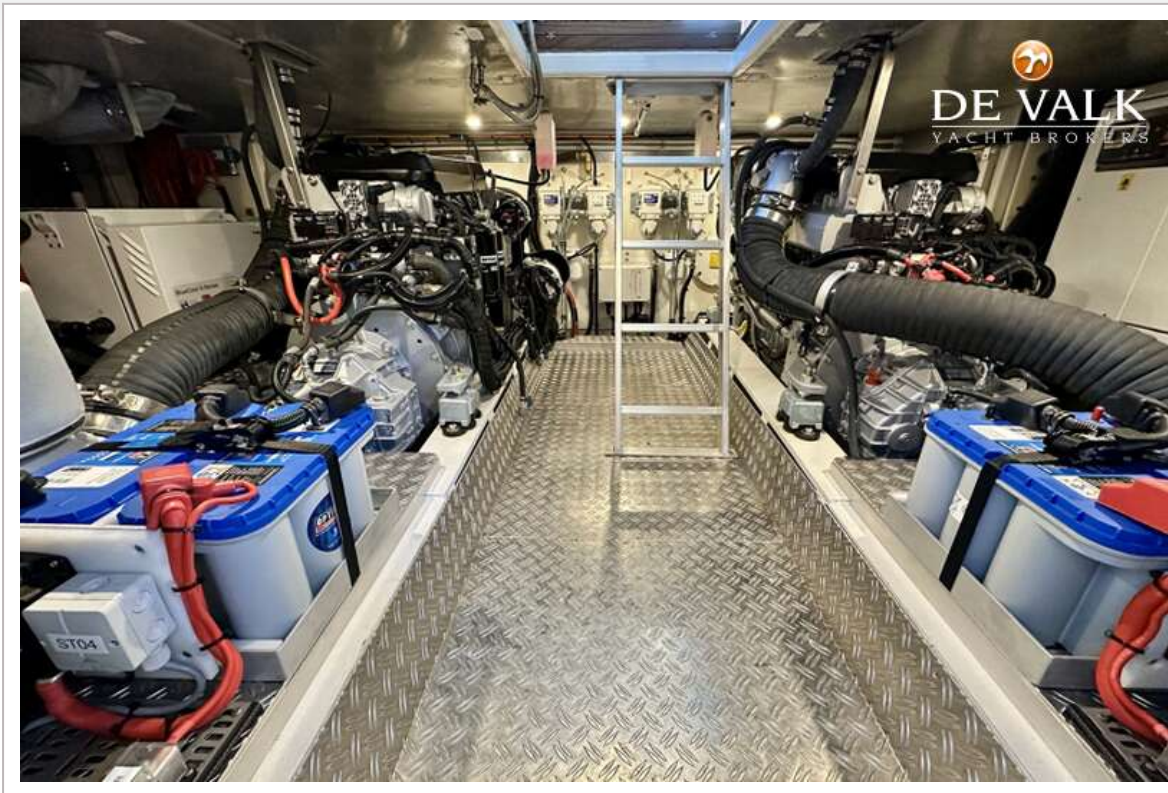
STEELER EXPLORER 50 PILOTHOUSE



STEELER EXPLORER 50 PILOTHOUSE



STEELER EXPLORER 50 PILOTHOUSE



STEELER EXPLORER 50 PILOTHOUSE

