



DE VALK
YACHT BROKERS



HUNTER PASSAGE 450



DE VALK
YACHT BROKERS

HUNTER PASSAGE 450

VAN DE MAKELAAR

Swallow - Onze mediterrane droom. Na 8 ongelooflijke jaren waarin we de Middellandse Zee hebben verkend, is het tijd om onze geliefde Hunter 450 door te geven. Ze is ons drijvende huis en onze avontuurlijke metgezel geweest tijdens talloze zonsondergangen. Volledig uitgerust, met liefde onderhouden en klaar voor uw verhaal.

Jörg Hellmich

SPECIFICATIES

Afmetingen	13.49 x 4.25 x 1.68 (m)	Bouwer	Hunter Yachts
Bouwjaar	2000	Hutten	2
Materiaal	Polyester	Slaapplaatsen	7
Motor(en)	1 x Yanmar 4JH2 diesel	Pk/Kw	80.00 (pk), 58.88 (kw)
Vraagprijs	€ 129.000 (BTW Niet betaald)	Ligplaats	contact Almeria

CONTACT

Kantoor	De Valk Almeria	Telefoon	+34 950 497 825
Adres	Puerto Deportivo, Darsena de la Batea 42 04711 Almerimar ES	E-mail	almeria@devalk.nl

DISCLAIMER

Hoewel er uiterste zorg besteed is aan de correctheid, volledigheid en actualiteit van onze informatie kunnen hieraan geen rechten worden ontleend.



HUNTER PASSAGE 450

ALGEMEEN

Model	HUNTER PASSAGE 450
Type	zeiljacht
Lengte (m)	13,49
Lengte waterlijn (m)	11,76
Breedte (m)	4,25
Diepgang (m)	1,68
Doorvaarthoogte min (m)	19,20
Stahoogte (m)	1,96
Bouwjaar	2000
Te waterlating	2000
Gebouwd door	Hunter Yachts
Land	Verenigde Staten
Ontwerper	Hunter Design Team
Waterverplaatsing (t)	11,87
Ballast (ton)	gietijzer met lood 4,4
CE norm	A
Romp materiaal	polyester
Romp kleur	wit
Rompvorm	rondspant
Kiel type	vleugelkiel
Materiaal opbouw	polyester
Huiddikte opbouw (mm)	6-10
Huiddikte dek (mm)	10
Stootlijst	rubber
Dek materiaal	polyester
Afwerking dek	anti-slip profiel
Afwerking opbouw	anti-slip profiel
Afwerking kuip	anti-slip profiel
Antifouling (jaar)	2025
Raamlijsten	aluminium Lewmar



HUNTER PASSAGE 450

Raammateriaal	hardglas
Dekluik	Lewmar
Patrijspoorren	aluminium Lewmar
Isolatie	schuim
Steunzeil met mast	Riding sail / Fin Delta
Brandstoftank (liter)	kunststof 380
Inhoudsmeter (brandstoftank)	Gauge
Drinkwatertank (liter)	kunststof 760 (in 3 tanks)
Inhoudsmeter (drinkwatertank)	Gauge
Vuilwatertank (liter)	kunststof 2 x 95
Inhoudsmeter (vuilwatertank)	ja
Vuilwatertank afvoer	dekafzuigpunt + pomp
Stuurwiel	kabelbesturing Lewmar (folding)
Noodhelmstok	ja
Extra info romp	Hull in very good condition; polished annually
Extra info verfsysteem	Paintwork in very good condition
Extra info	Each winter on the hard stand
Extra info	All sea cocks & skin fittings replaced in 2022 / 2025
Extra info	Cockpit surround covers (high protection from sun & rain)

ACCOMMODATIE

Hutten	2
Slaapplaatsen	7
Interieur	teak
Indeling	2 cabin version
Vloer	teak
Achterdek	With sun lounger cushions
Salon	Lots of headroom throughout. Very light & airy
Stahoogte salon (m)	2,20
Airco	airco omkeerbaar 2 units (Aft, FW and saloon outlets) Complete overhaul in 2017



HUNTER PASSAGE 450

Kaartentafel	ja
Achterkajuit	Owner's cabin
Dinette om te bouwen	Into a double berth
Keuken	U-shape
Aanrechtblad	corian
Spoelbak	roestvast staal Double
Kooktoestel	gas Force 10 (3 burner)
Oven	Force 10
Gasdetector	ja
Combi magnetron/oven	Goldstar
Koelkast	Top & front loading
Vriezer	Large deep freezer
Warmwatersysteem	Seaward 1100 (42Ltr.) by engine and shore power
Waterdruksysteem	elektrisch
Waterkoker	Electric and gas
Kokendwaterkraan	ja
Ijsblokjesmachine	ja
Koffiezetapparaat	ja
Kommaliewant	For over 6 people
Eigenaarshut	tweepersoonsbed Aft
Lengte bed (m)	2,00 x 1,60 (new Latex 2019)
Kledingkast	hangend/lades/legplanken
Toilet	en suite
Toilet Systeem	handbediening Jabsco
Wasbak	bij het toilet
Douche	en suite
Bad	en suite
Gastenhut 1	tweepersoonsbed Forward
Lengte bed (m)	2,00 x 1,40
Kledingkast	hangend/lades/legplanken
Toilet	en suite
Toilet systeem	handbediening Jabsco



HUNTER PASSAGE 450

Wasbak	bij het toilet
Douche	en suite
Was/droog combinatie	Combo-matic 6000
Extra info	Interior in pristine conditions
Extra info	Gas BBQ at transom

MOTOR(EN)

Aantal motoren	1
Merk	Yanmar
Type	4JH2
Pk	80
kW	58.88
Brandstof	diesel
Geïnstalleerd in jaar	2000
Gereviseerd in jaar	All the injectors, starter motor, engine oil pump replaced
Maximale snelheid (kn)	8,5
Kruissnelheid (kn)	7
Verbruik (ltr/uur)	4
Bereik (nm)	540
Motoruren	4199
Koelsysteem motor	indirecte warmtewisselaar
Aandrijving	schroefas
Schroefas afdichting	Lip type (Whitlock drive)
Motorbediening	bowden kabels
Keerkoppeling	hydraulisch Yanmar
Boegschroef	elektrisch Sidepower 6 HP (new 2011)
Uitlaatsysteem	watergekoeld
Type schroef	klap MaxProp
Schroefbladen	3
Materiaal schroefas	roestvast staal
Smering schroefas	water



HUNTER PASSAGE 450

Handlenspomp	1 unit
Elektrische lenspomp	5 units + 3 spare pumps
Bilge alarm	ja
Elektrische installatie	220 / 110V AC - 12V DC
Generator	natte uitlaat Kohler 8kva (110V) (new parts received)
Draaiuren generator	2649
Startaccu	1 x 12V / Lead (new 2025)
Lichtaccu	2 x 12V / 200 Ah AGM (new 2022)
Accu monitor	Link 2000 System monitors AC and DC
Omvormer	2.0 kW inverter + 3 x 220V smaller inverters
Acculader/omvormer	Heart Freedom 2000W - 120V AC / 100 Amp (12V)
Zonnecellen	For engine start battery, new 2024
Diodebrug	ja
Walstroom	met kabel 2 x Input 220V; output to boat 110V (3 x 17m cable 16 & 32Amp)
Scheidingstrafo	Galvanic isolator. Twin transformers 220/110 V shore to boat.
Watermaker	HRO - 72 l/hr (new pump, manifold & seals 2019, membrane 2025)
Extra info	On board systems, equipment and tools are 110v
Extra info	Generator produces 110V; Shorepower is transformed to 110V
Extra info	Balmar Alternator and Regulator System and Solbian solar panel

NAVIGATIE

Kompas	Ritchie
Multi control display	Raymarine ST60
Dieptemeter/log	Raymarine ST60 (linked to MFD)
Windmeetset	Raymarine ST60
Repeaters	Raymarine ST60
Marifoon	Icom IC-504
Handmarifoon	Cobra
Autopilot	Raymarine ST6000+
Roerstand aanwijzer	Raymarine



HUNTER PASSAGE 450

Plotter/GPS	Raymarine Hybridtouch MFD 6 at helm
Radar/GPS/plotter	Raymarine RL70C Colour (saloon) & Raymarine Hybridtouch MFD
Navtex	Nav 4 Navtex plus
Wifi antenne	Glomex Webboat
Elektronische kaart(en)	Navionics
AIS transceiver	Em-trak AIS transceiver on Raymarine Hybrid Touch
Radio ontvanger	SSB Icom 710
Zendinstallatie	SSB Icom 710
Epirb	GME Accusat (2016)
"MOB" zender	ja
Navigatieverlichting	LED
Zoeklicht	3 units
Praai installatie	2 airhorns
Extra info	Iridium Go satellite phone plus remote aerial

UITRUSTING

Vaste ramen	ja
Buiskap	New 2017
Kleine regen-buiskap (dodger)	ja
Zonnetent	Sunscreens all around the cockpit including stern & windscreen
Wintertent	For the cockpit
Raamkleden	Internal blinds throughout.
Kuipkussens	New 2017 (+aft deck sun-bathing loungers - new 2024)
Kuiptafel	Plus large extension
Zwemplatform	ja
Zwemtrap	roestvast staal
Loopplank	Passerelle. Folding in thirds. Stows in stbd transom locker
Dekdouche	Hot & cold
Anker	Rocna
Ankerketting	90 metres Maggi high tensile chain



HUNTER PASSAGE 450

Anker 2	Delta Ketch
Ankerketting	Chain & rope
Ketting teller	Colour marks on chain
Extra ankergerie	Bruce anchor at stern for backup
Ankerlier	elektrisch Lewmar H3 (new 2018)
Dekwasinstallatie	Pipe designed to connect to deck shower.
Bijboot	vaste romp Highfield Hypalon 2.9 metre aluminium rib (new 2024)
Buitenboordmotor	15hp 2 stroke Yamaha. Completely rebuilt in 2019.
Buitenboordmotorsteun	Plus dedicated crane
Davits	roestvast staal
Davits bediening	handmatig
Dekkraan	handbediend
Zeereling	draad
Handgreep (opbouw)	roestvast staal
Zij-instap in reling	ja
Hekstoel	ja
Preekstoel	ja
Reddingsvlot	container Plastimo Liferaft Cruiser (New 2022)
Reddingsvlot (pers)	4
Reddingsvlot laatst gekeurd	Next 2027
Zwemvesten	ja
Veiligheidsharnas	ja
Reddingsboei	ja
Veiligheidslijnen op dek	Ropes are available if needed
Trossensnijder	ja
Hoorn	luchtdruk 2 units
Verrekijker	ja
Radar reflektor	New 2024
Stootkussens	Plus step fender
Landvasten	Comprehensive plus spares
Reserve onderdelen	Comprehensive



HUNTER PASSAGE 450

Gereedschap	Comprehensive
TV	ja
Satelliet	Iridium Go satelite phone and aerial
Radio-cd speler	Pure
I-Pod aansluiting	In saloon (also Bluetooth)
Surround Sound System	Multi stereo speaker
Kuipspeakers	ja
Speakers in salon	ja
Speakers in hut	ja
Brandblusser	4 x dry powder
Brandblusser laatst gekeurd	New 2017
Extra info	2 x 100 metre Long lines
Extra info	One Bike plus spares is included
Extra info	Flares, Coastal Med kit (New 2023)

TUIGAGE

Tuigage	sloep-kotter
Staad want	draad 1/19 Stainless B&R. (Bergström & Ridder), all new 2024
Merk mast	Seldén
Materiaal mast	aluminium
Zalingen	2 sets
Grootzeil	Doyle (new 2012) 43m ²
Fok	Furling inner staysail / storm jib
Genua	Doyle 120% (new 2013) 48m ²
Genua I	Spare geona in good condition
Genua rolreefsysteem	Profurl
Kotter rolreefsysteem	Furlex
Gennaker	MPS in sock 143m ²
Stagzeil	Doyle Cruise Orange, heavy weather (on inner forestay furler)
Stagzeil rolreefsysteem	ja
Stormfok	ja



HUNTER PASSAGE 450

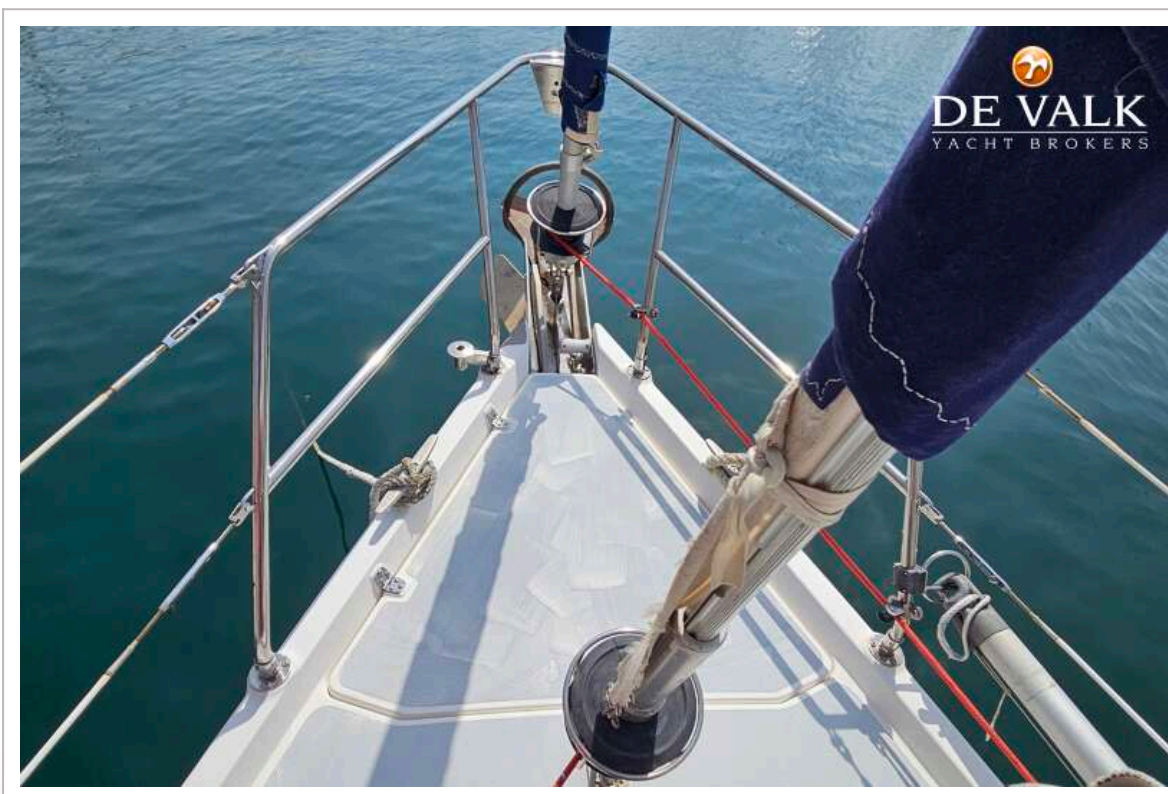
Reefinstallatie	rolgrootzeil in de mast
Giekneerhouder	mechanisch en talie Selden
Primaire schootlieren	2 x Lewmar 44 ST 2 SP
Genua schootlieren	2 x Lewmar 50 ST 2 SP
Vallieren	1 x Lewmar 44 ST 2 SP
Multifunctionele lieren	val/schoot lieren 1 x Lewmar 48 ST 2 SP (electric)
Gennakerboom	aluminium Extendable
Extra info	Running rigging renewed as needed. MPS halyard, staysail halyard



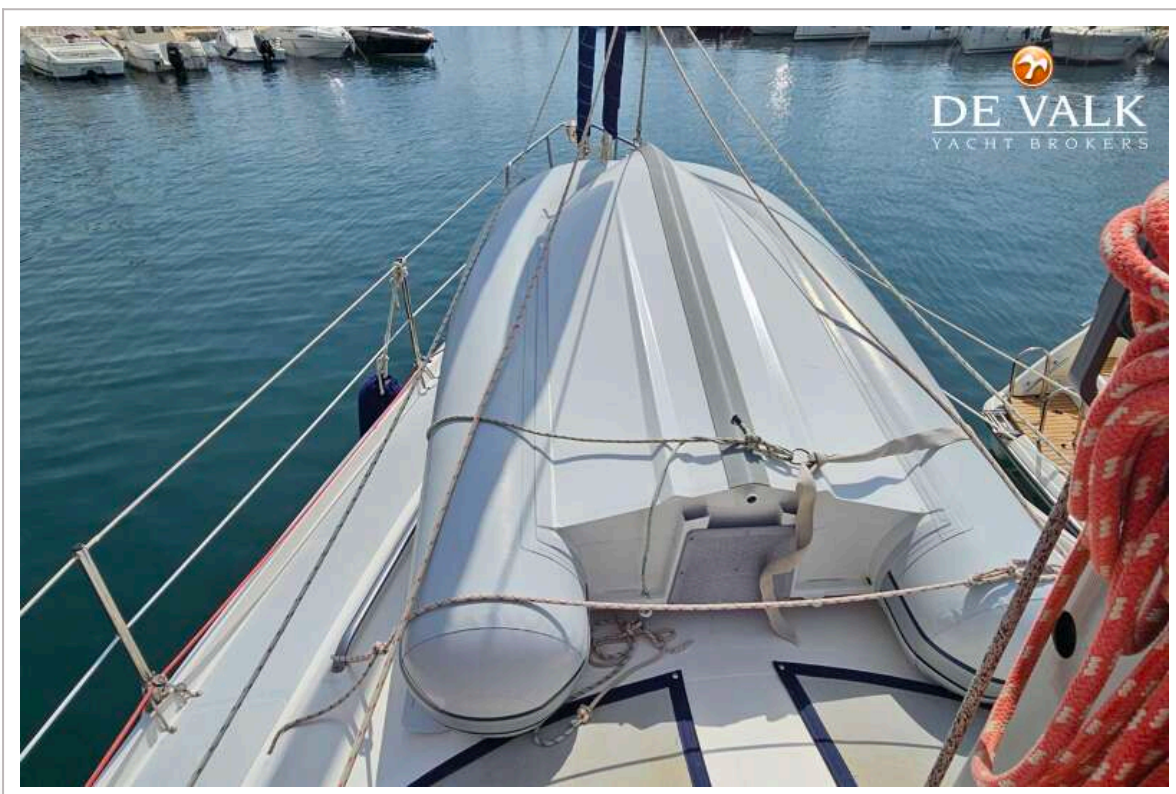
HUNTER PASSAGE 450



HUNTER PASSAGE 450



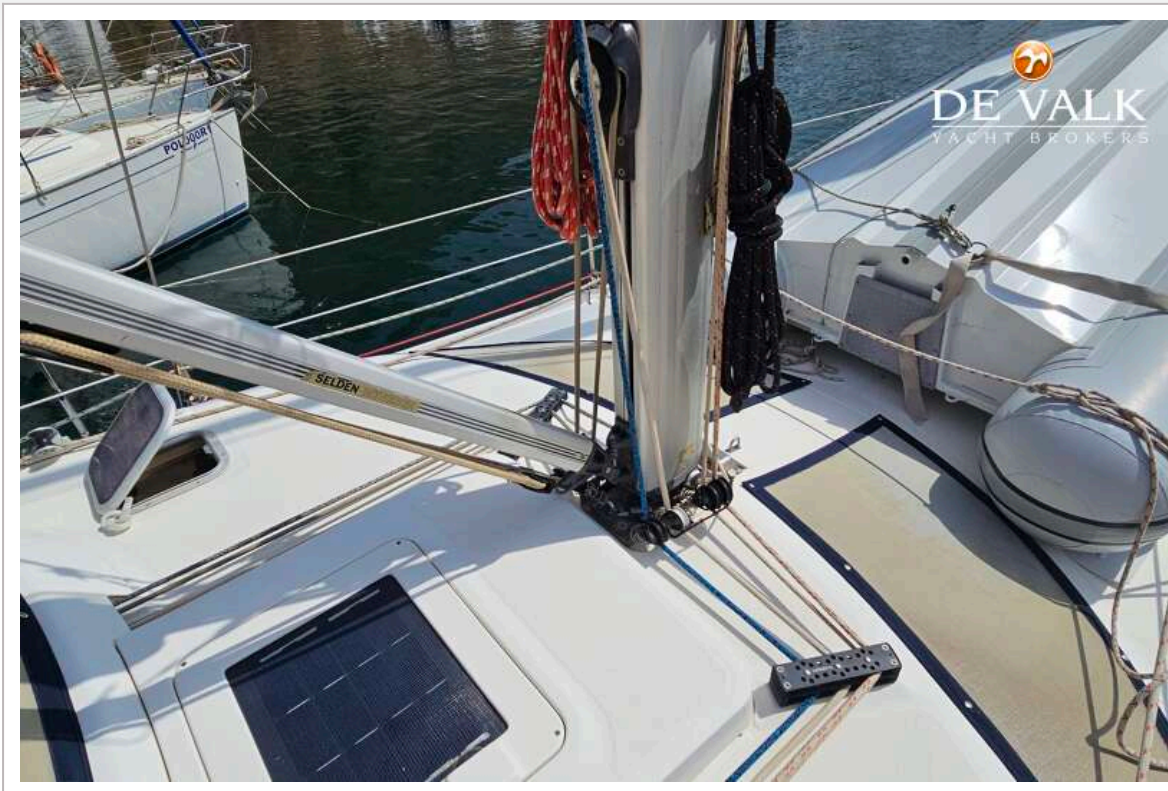
HUNTER PASSAGE 450



HUNTER PASSAGE 450



HUNTER PASSAGE 450



HUNTER PASSAGE 450



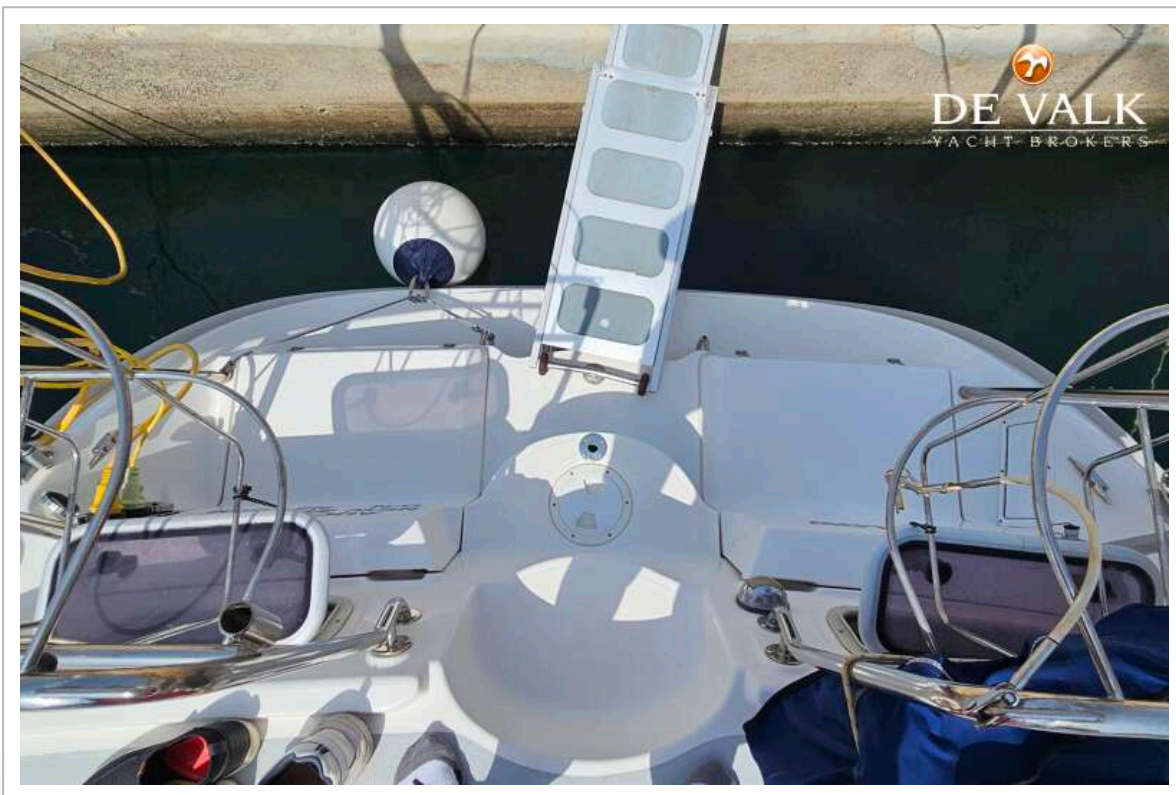
HUNTER PASSAGE 450



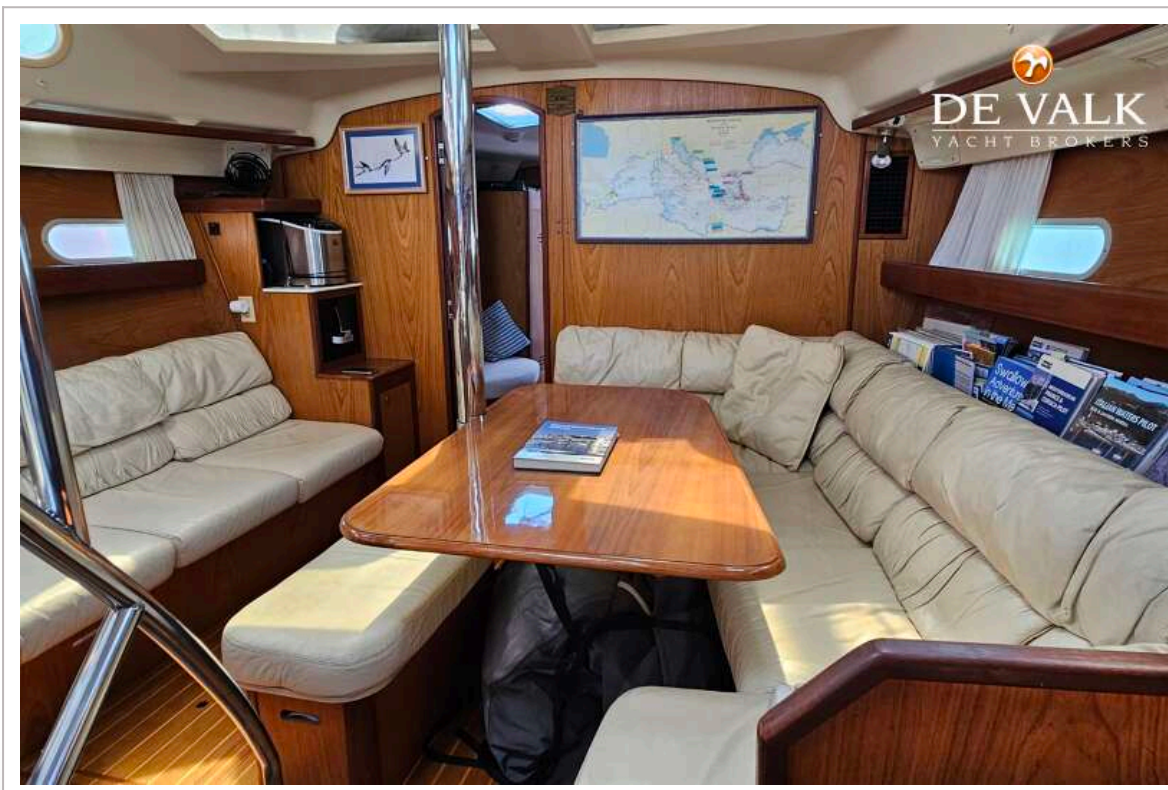
HUNTER PASSAGE 450



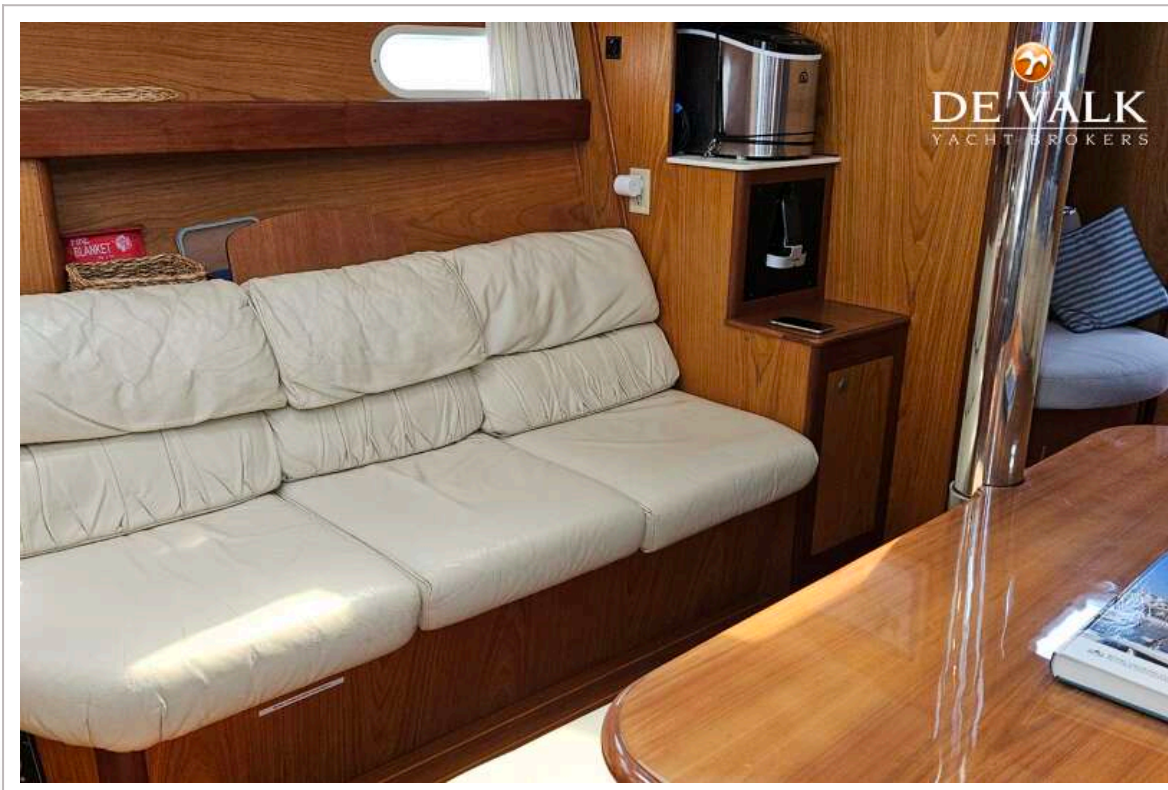
HUNTER PASSAGE 450



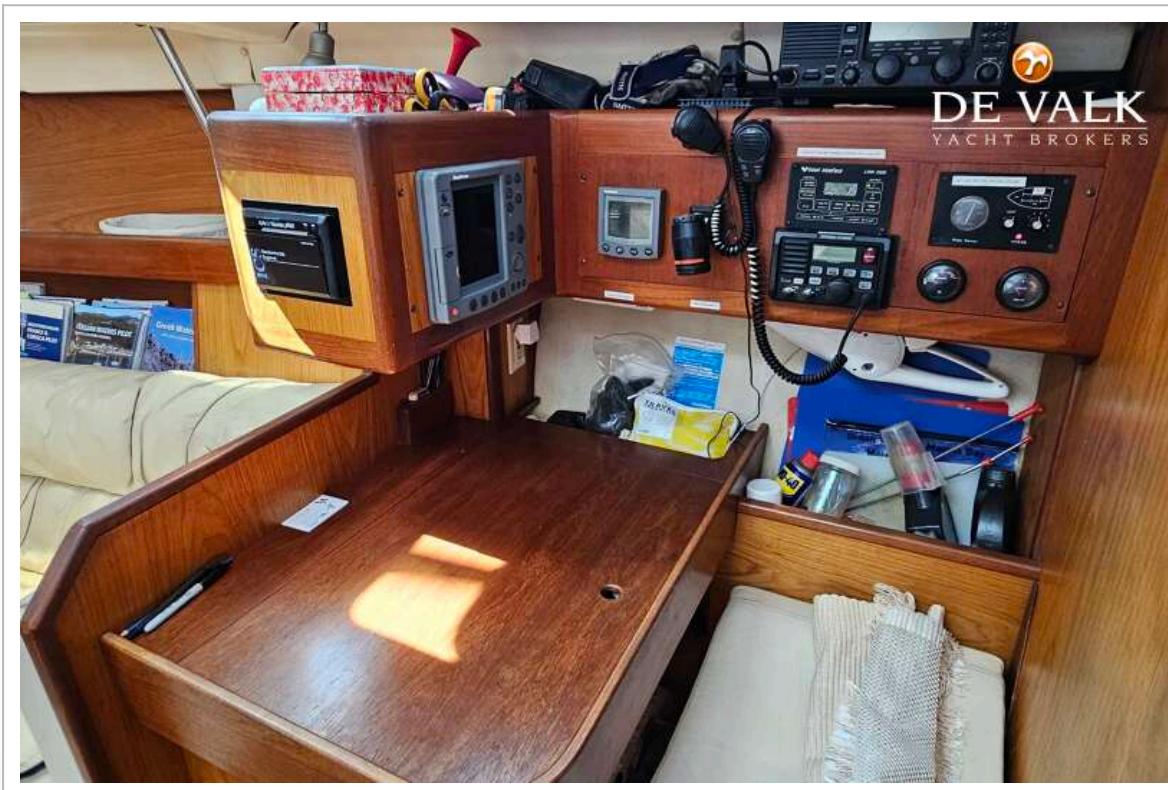
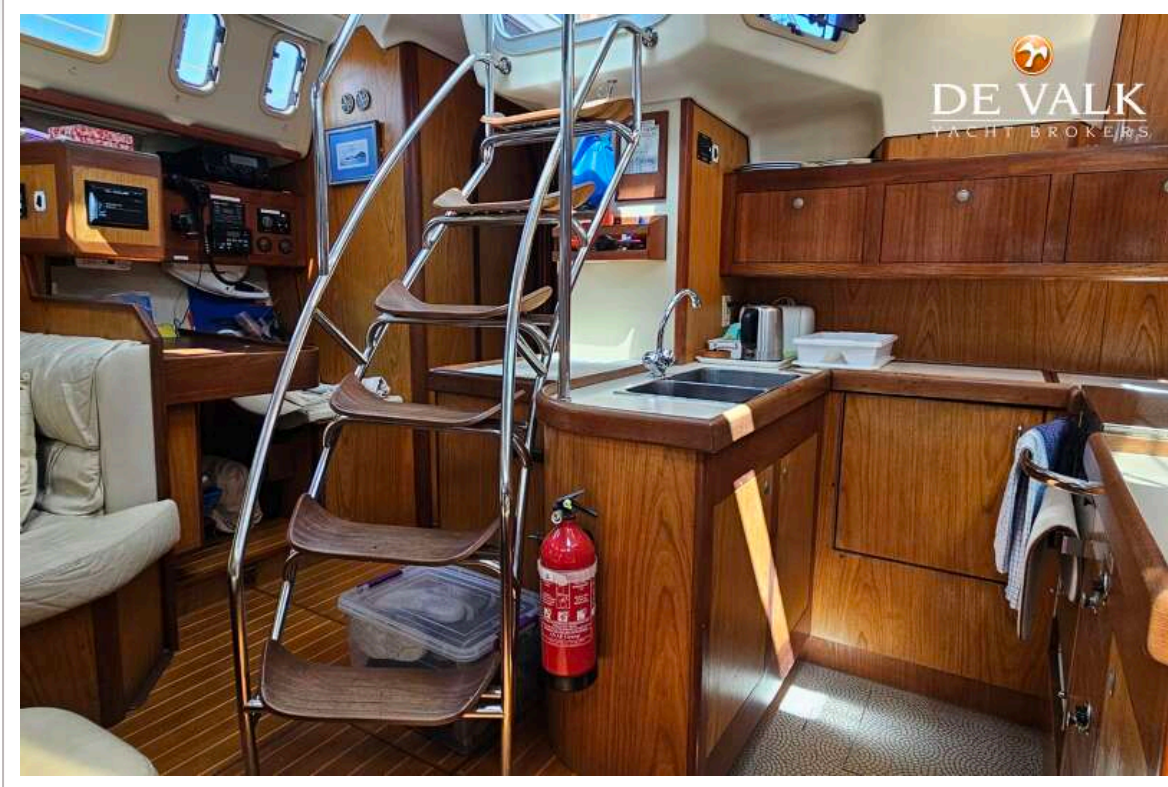
HUNTER PASSAGE 450



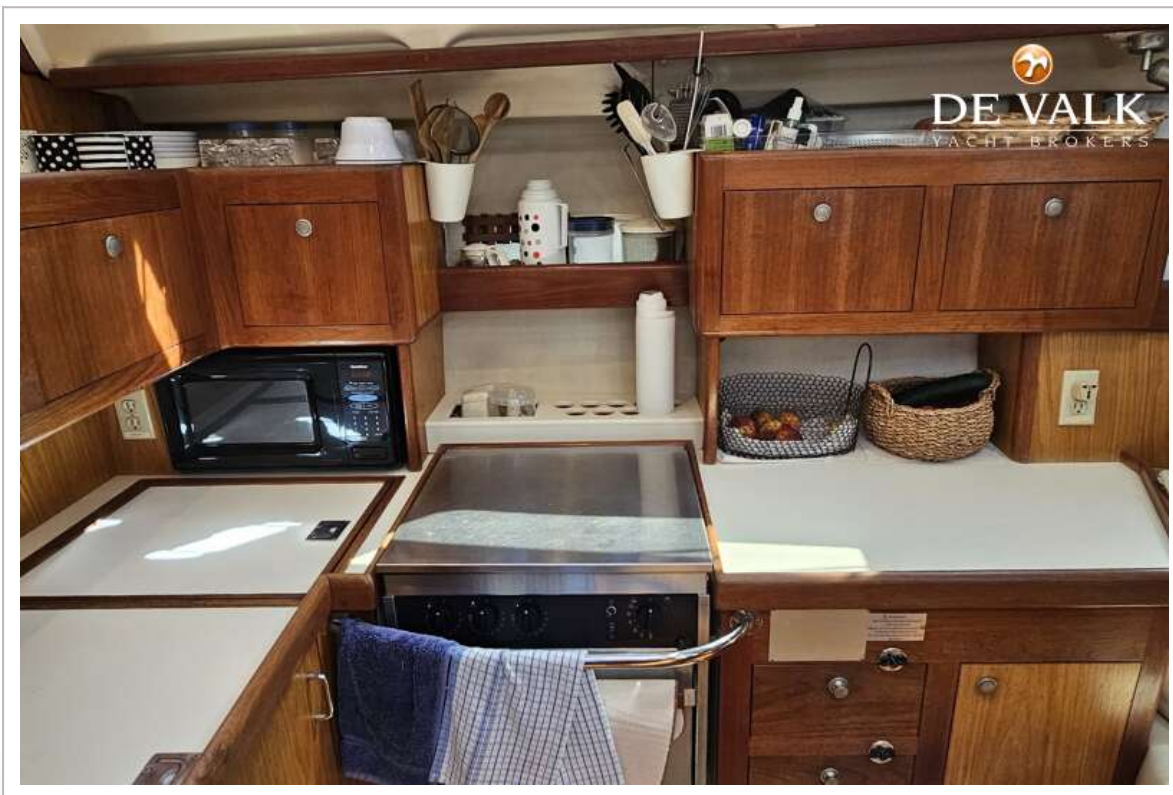
HUNTER PASSAGE 450



HUNTER PASSAGE 450



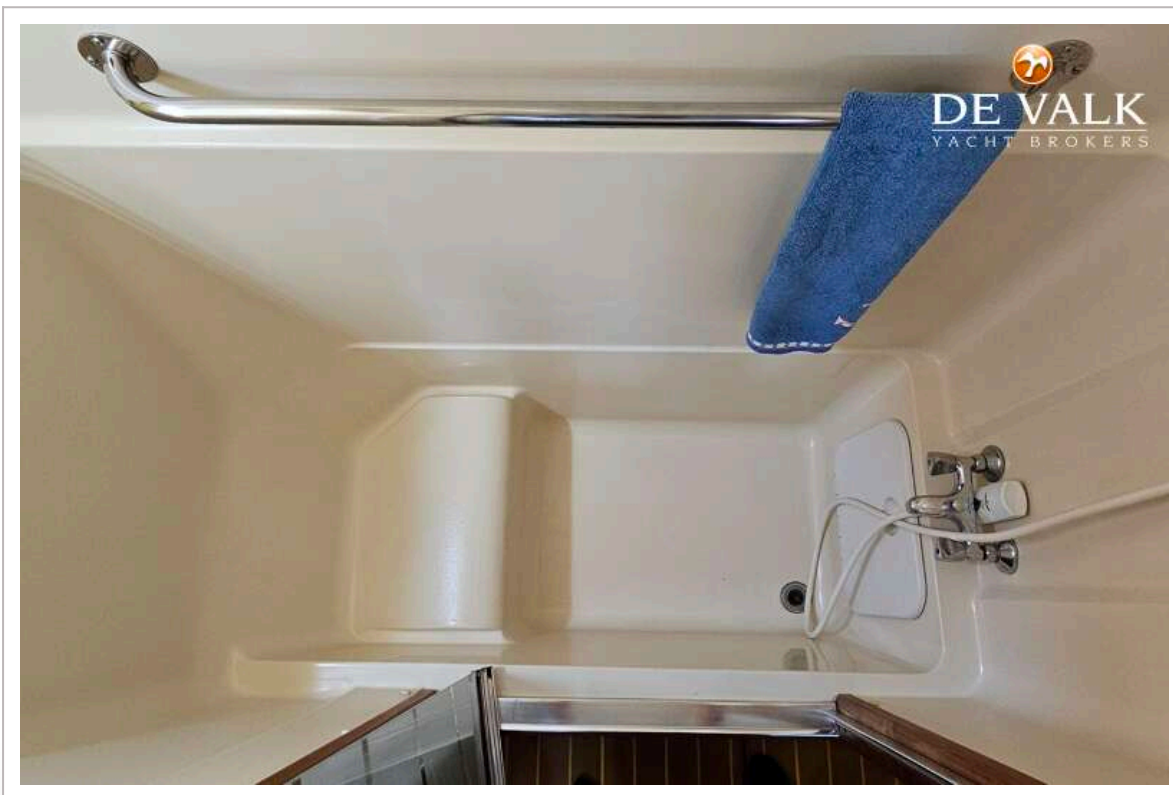
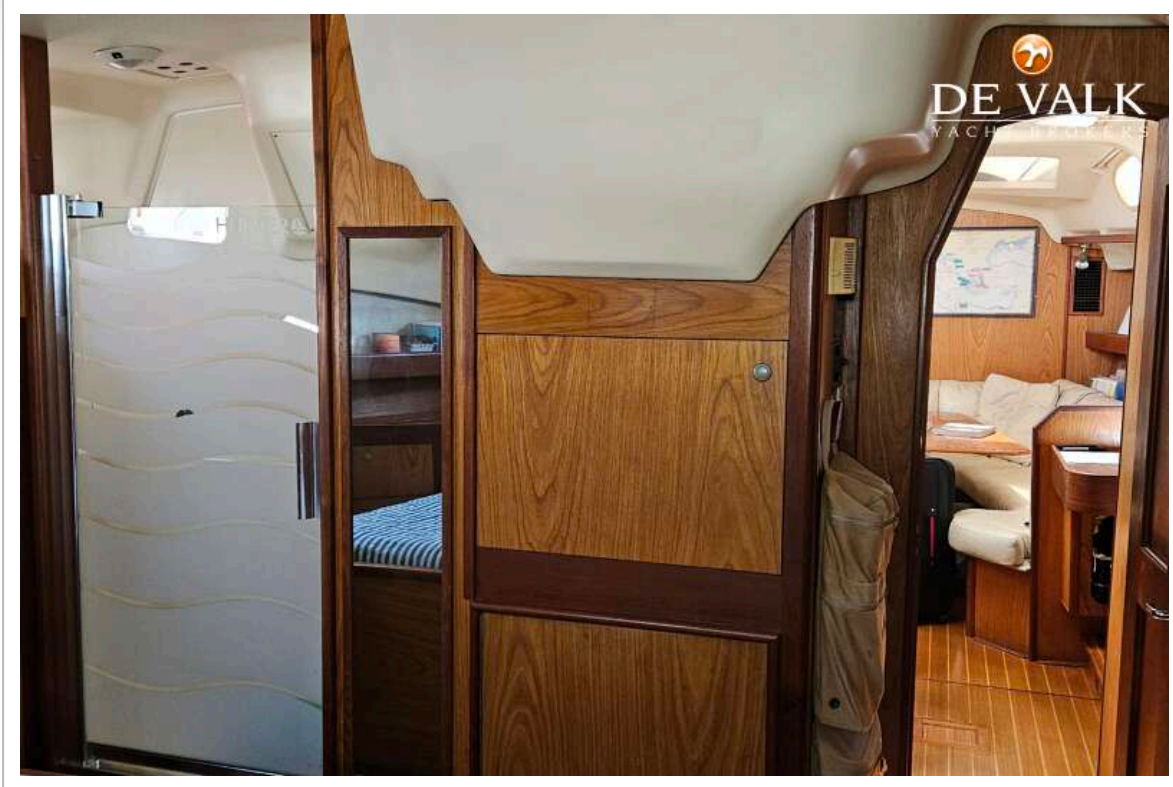
HUNTER PASSAGE 450



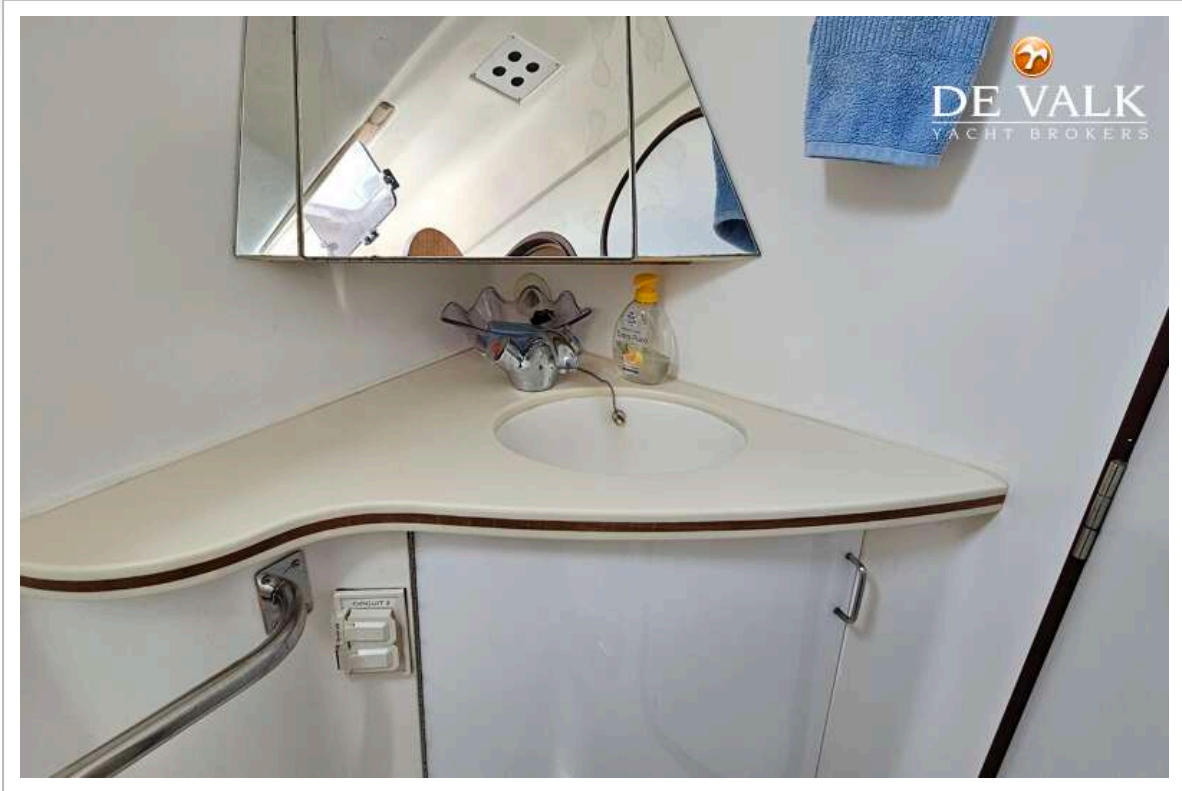
HUNTER PASSAGE 450



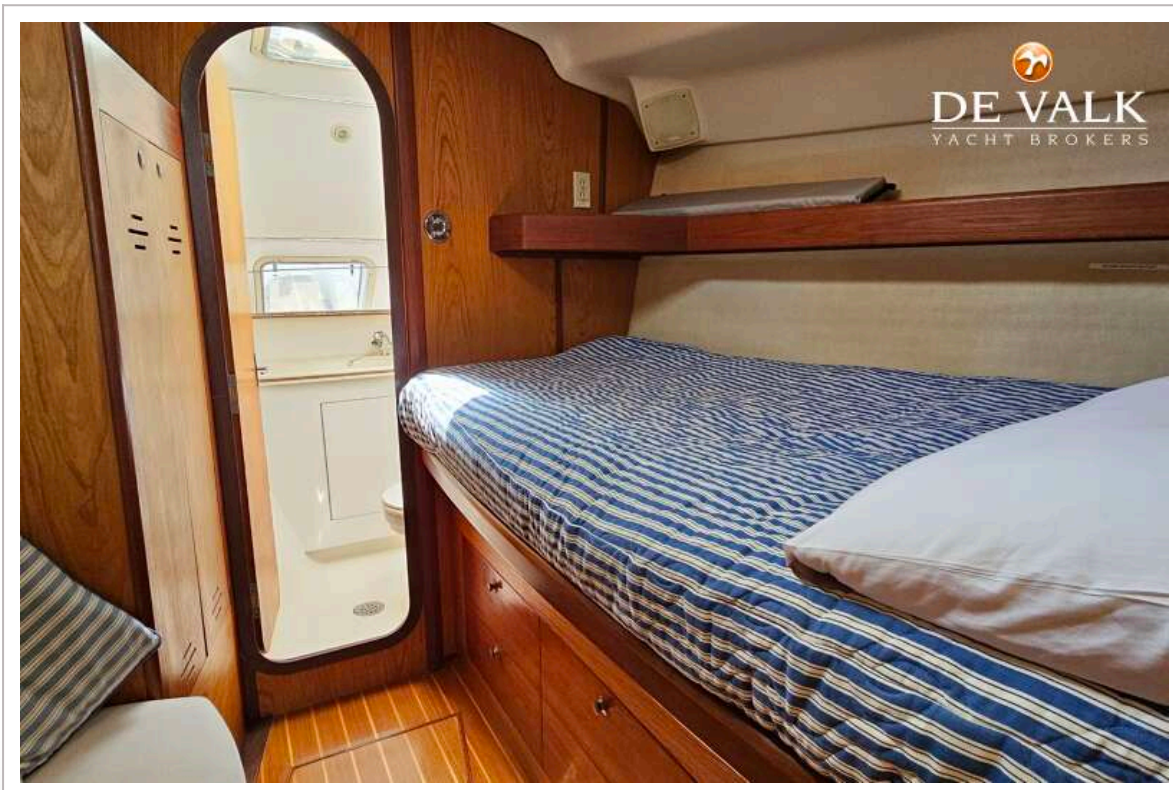
HUNTER PASSAGE 450



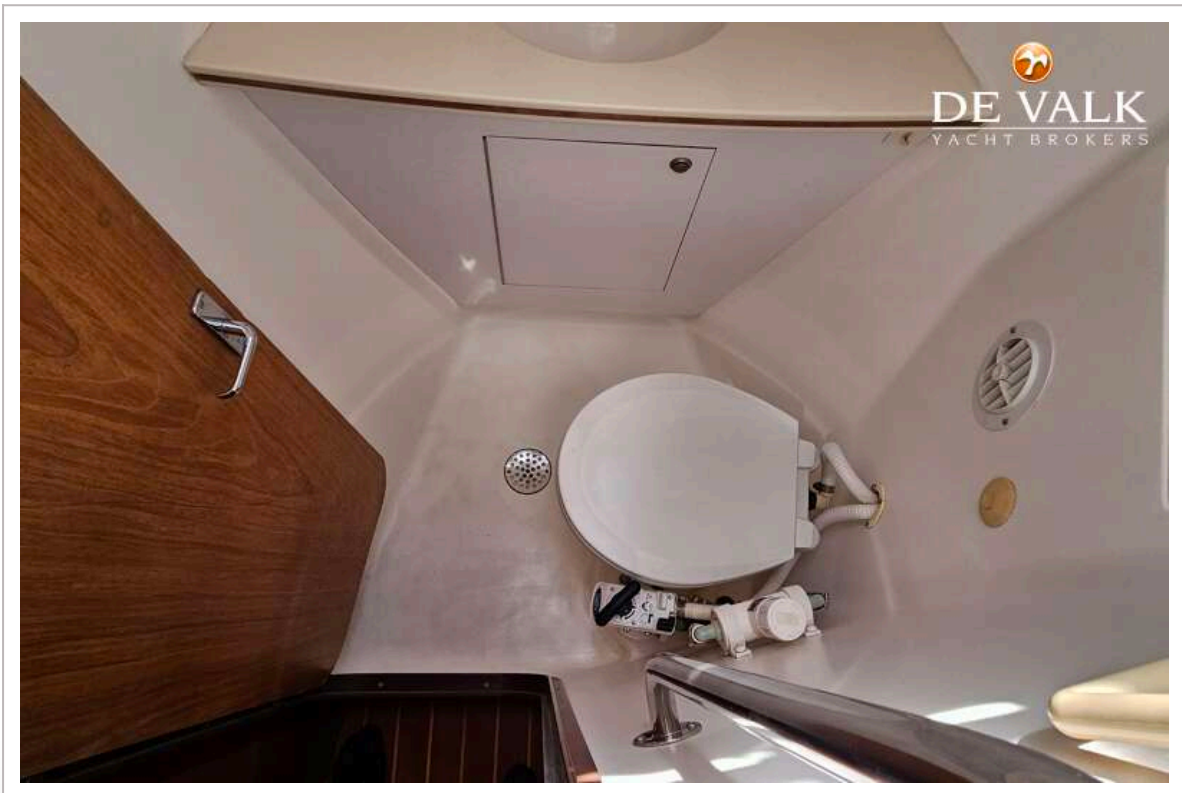
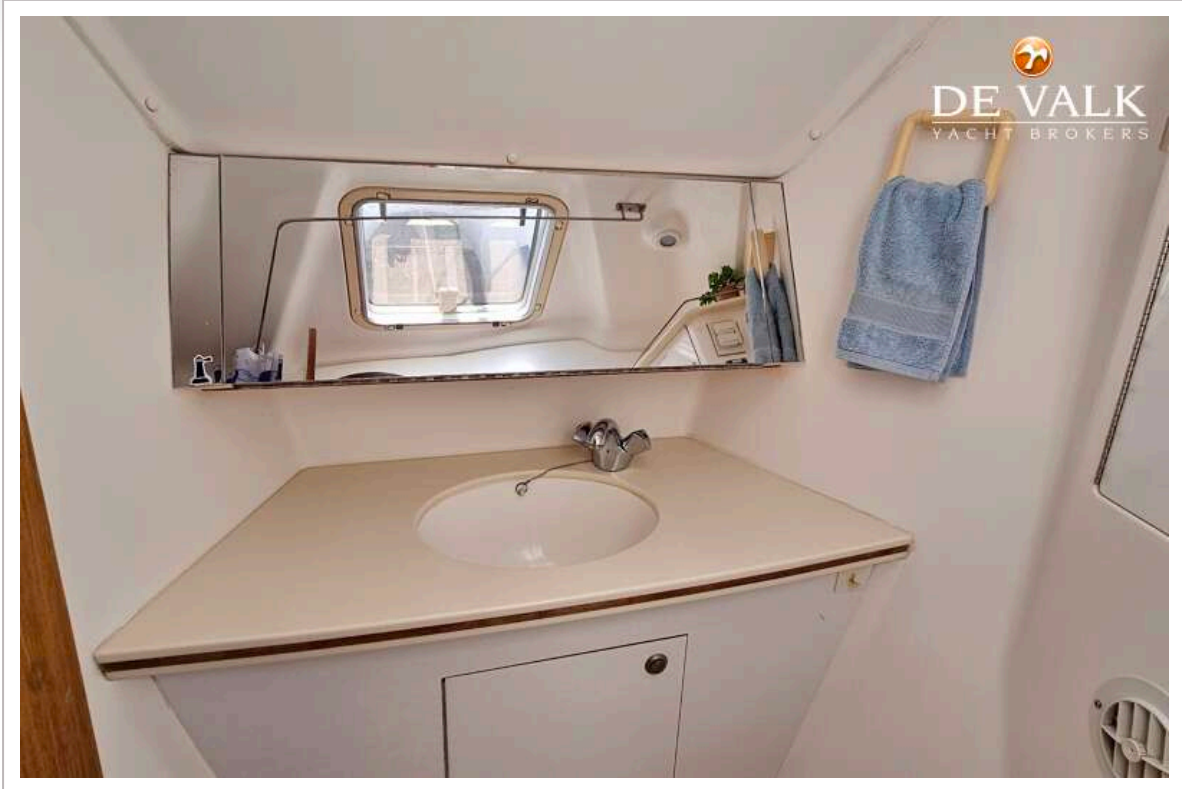
HUNTER PASSAGE 450



HUNTER PASSAGE 450



HUNTER PASSAGE 450



HUNTER PASSAGE 450



Hunter 450 Layout:

