



DE VALK  
YACHT BROKERS



## ASTONDOA 45 GL



DE VALK  
YACHT BROKERS

# ASTONDOA 45 GL

## VAN DE MAKELAAR

De Astondoa 45 GL (1988) combineert Spaanse vakmanschap met een robuust en elegant ontwerp, waardoor het een uitstekende keuze is voor wie zowel stijl als prestaties waardeert. Deze jacht is goed onderhouden en klaar om onmiddellijk uit te varen. Het ruime en goed ingerichte interieur biedt de perfecte balans tussen comfort en functionaliteit, ideaal voor langere tochten of weekenduitstapjes. Aangedreven door 2 Caterpillar-motoren zorgt het voor een soepele en stabiele vaart op zee. Let op: de VAT is nog niet betaald en deze kwestie moet na aankoop door de koper worden overgenomen en geregeld.

*Roberto Kelly*

## SPECIFICATIES

<b>Afmetingen</b>	14.02 x 4.20 x 1.20 (m)	<b>Bouwer</b>	Astondoa
<b>Bouwjaar</b>	1988	<b>Hutten</b>	3
<b>Materiaal</b>	Polyester	<b>Slaapplaatsen</b>	7
<b>Motor(en)</b>	2 x Caterpillar DIESEL diesel	<b>Pk/Kw</b>	2 x 370.00 (pk), 272.32 (kw)
<b>Vraagprijs</b>	verkocht (BTW )	<b>Ligplaats</b>	

## CONTACT

<b>Kantoor</b>	De Valk Barcelona	<b>Telefoon</b>	+34 932 202 825
<b>Adres</b>	Barcelona region 08392 Barcelona ES	<b>E-mail</b>	barcelona@devalk.nl

## DISCLAIMER

Hoewel er uiterste zorg besteed is aan de correctheid, volledigheid en actualiteit van onze informatie kunnen hieraan geen rechten worden ontleend.



# ASTONDOA 45 GL

## ALGEMEEN

Model	ASTONDOA 45 GL
Type	motorjacht
Lengte (m)	14,02
Breedte (m)	4,20
Diepgang (m)	1,20
Stahoogte (m)	1,90
Bouwjaar	1988
Gebouwd door	Astondoa
Land	Spanje
Waterverplaatsing (t)	12,76
CE norm	NA
Romp materiaal	polyester
Romp kleur	wit
Dek materiaal	polyester
Afwerking dek	teak
Afwerking kuip	teak
Raamlijsten	aluminium
Raammateriaal	normaal glas
Flybridge	ja
Radarbeugel	ja
Brandstoftank (liter)	staal 400
Brandstoftank 2 (liter)	staal 400
Drinkwatertank (liter)	600
Binnen stuurstand	ja
Stuurwiel op flybridge	ja

## ACCOMMODATIE

Hutten	3
Slaapplaatsen	7
Stahoogte salon (m)	2



Airco	ja
Navigatie ruimte	ja
Kaartentafel	ja
Dinette	ja
Keuken	ja
Spoelbak	ja
Kooktoestel	ja
Oven	ja
Afzuigkap	ja
Magnetron	ja
Koelkast	ja
Warmwatersysteem	ja
Waterdruksysteem	ja
Eigenaarshut	ja
Kledingkast	ja
Badkamer	en suite
Toilet	en suite
Toilet Systeem	elektrisch
Douche	en suite
Gastenhut 1	twee enkele bedden
Kledingkast	ja
Badkamer	en suite
Toilet	en suite
Toilet systeem	elektrisch
Douche	en suite
Gastenhut 2	twee enkele bedden
Kleerkast	ja
Badkamer	apart
Toilet	apart
Toilet systeem	elektrisch
Douche	apart



## MOTOR(EN)

Aantal motoren	2
Merk	Caterpillar
Type	DIESEL
Pk	370
kW	272.32
Brandstof	diesel
Kruissnelheid (kn)	18
Motoruren	4600
Koelsysteem motor	indirecte warmtewisselaar
Aandrijving	schroefas
Generator	ja
Walstroom	ja

## NAVIGATIE

Kompas	ja
Kompas op flybridge	ja
Dieptemeter	ja
Fish finder	ja
Marifoon	ja
Autopiloot	ja
Radar	ja
GPS	ja
Plotter	ja
Plotter/GPS	ja
Radar/GPS	ja

## UITRUSTING

Zwemtrap	ja
Dekdouche	ja



# ASTONDOA 45 GL

Anker	ja
Ankerketting	ja
Ankerlier	ja
Dekwasinstallatie	ja
Bijboot	ja
TV	ja





# ASTONDOA 45 GL

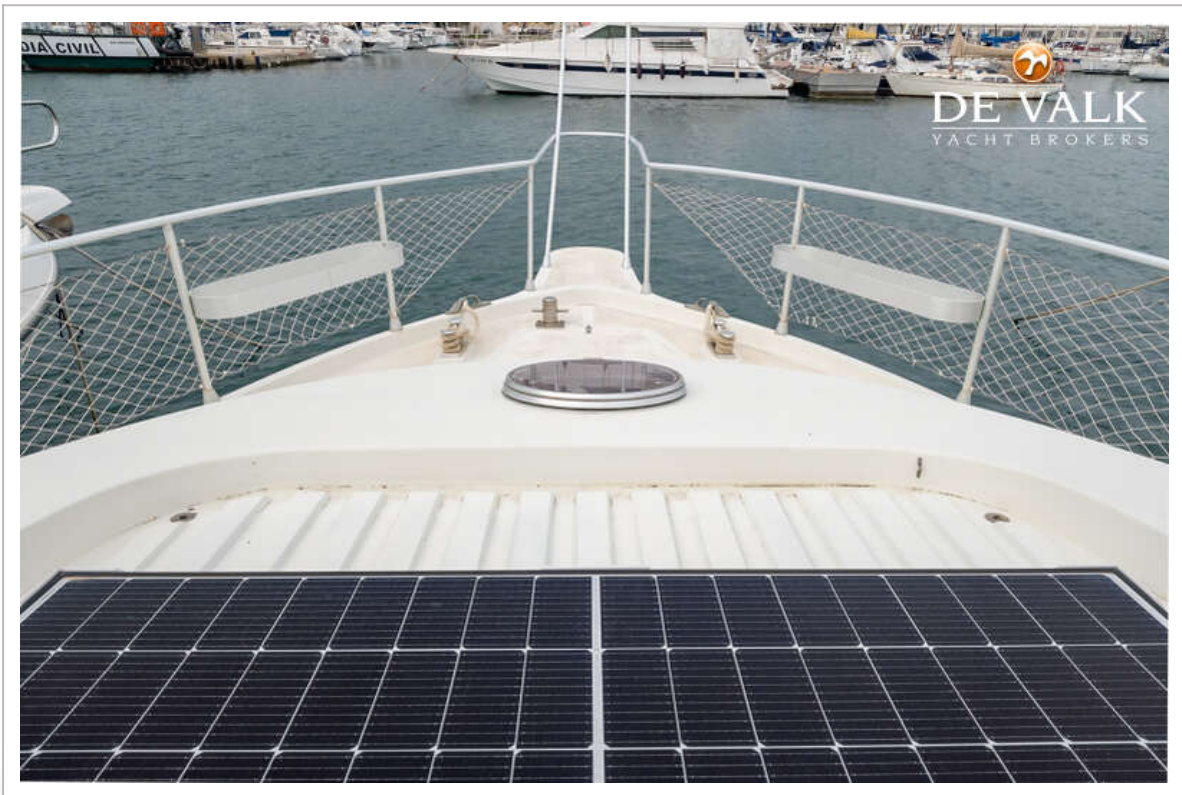


# ASTONDOA 45 GL

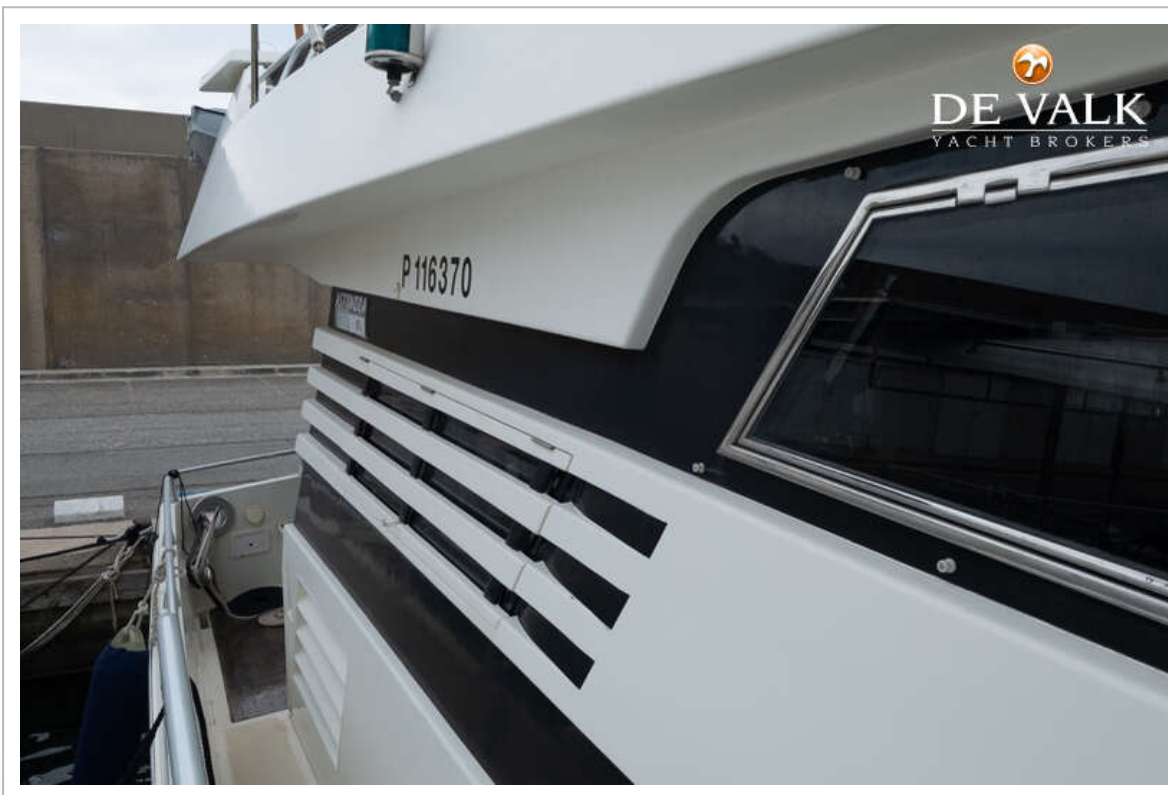




# ASTONDOA 45 GL



# ASTONDOA 45 GL





# ASTONDOA 45 GL

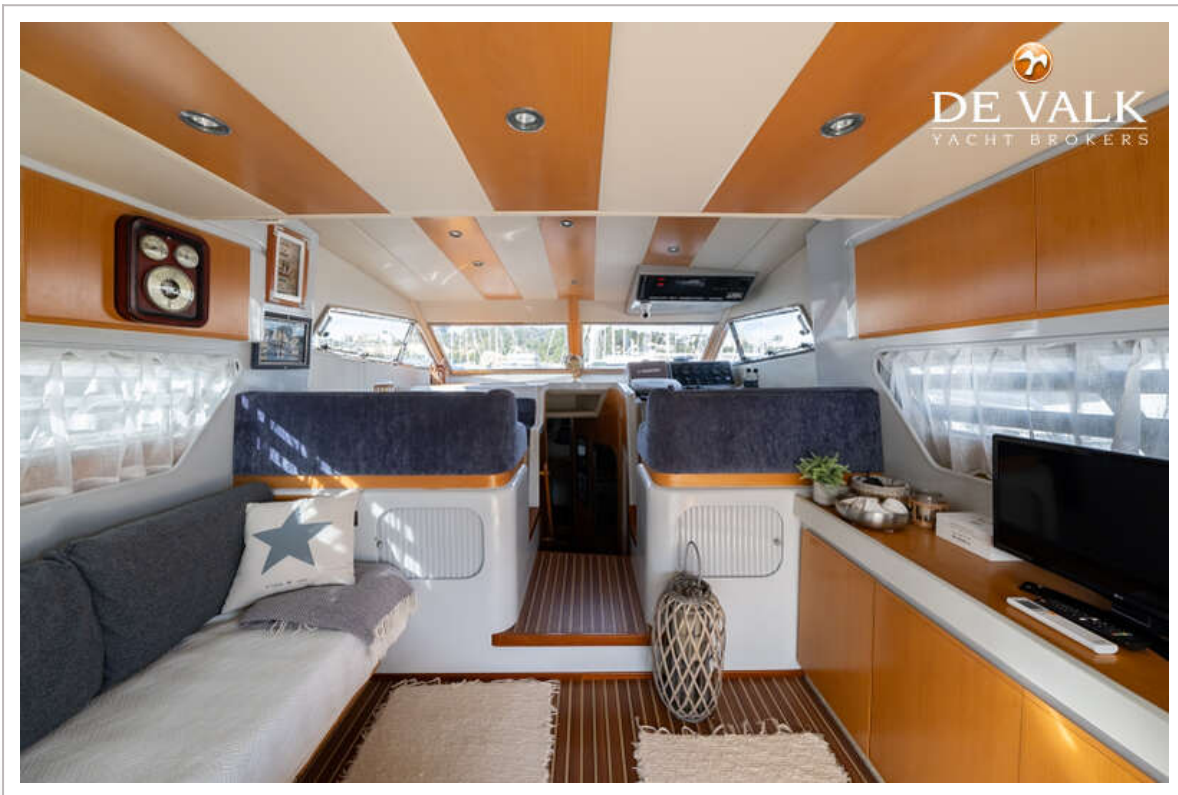


# ASTONDOA 45 GL



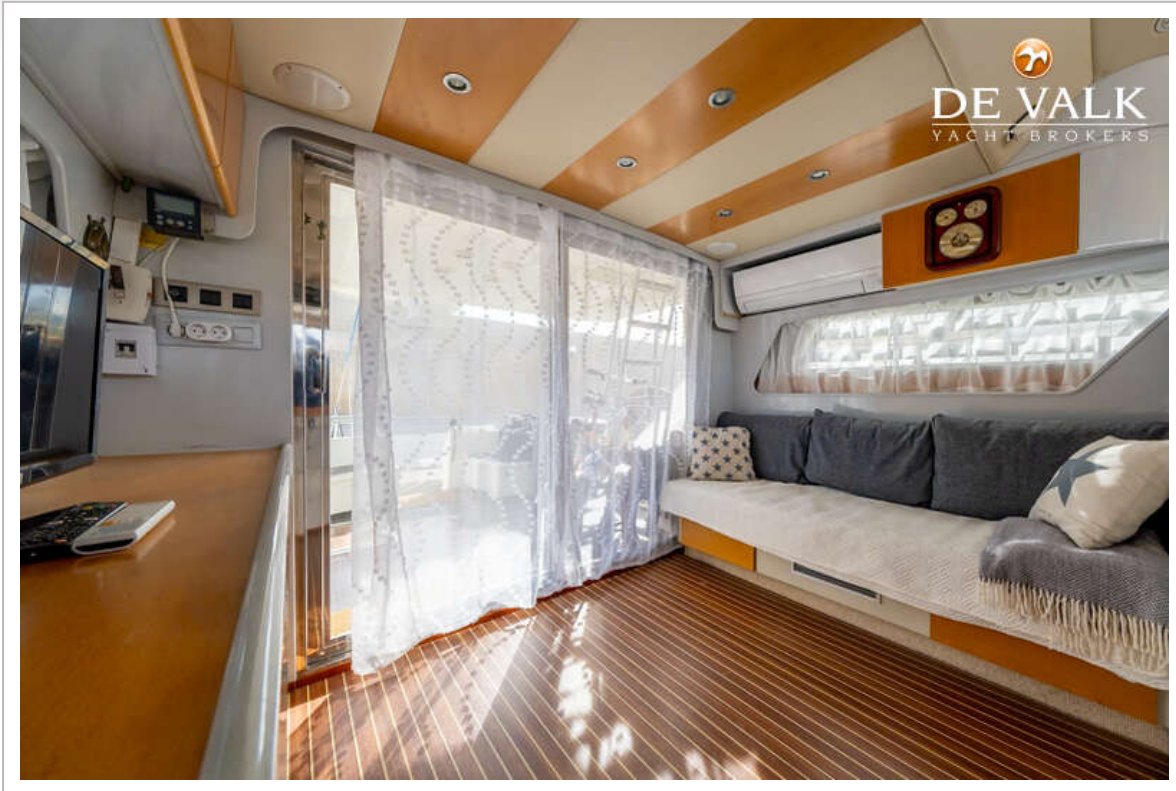


# ASTONDOA 45 GL

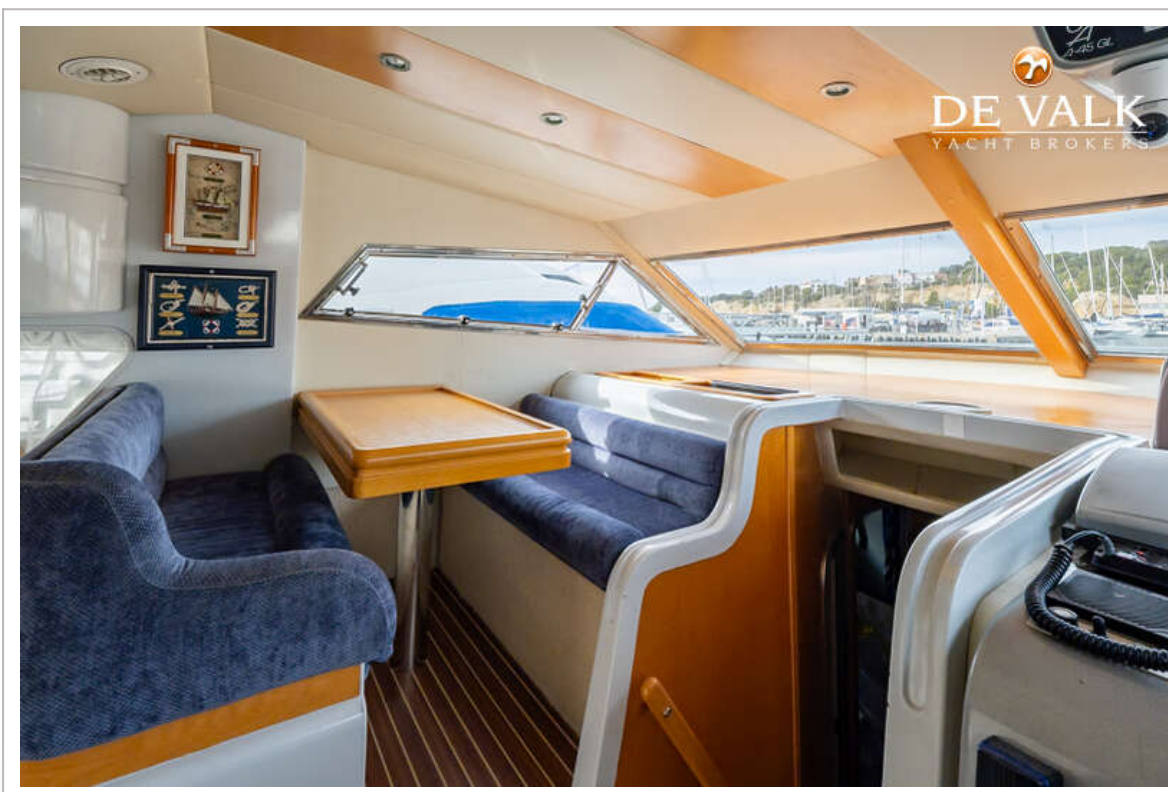
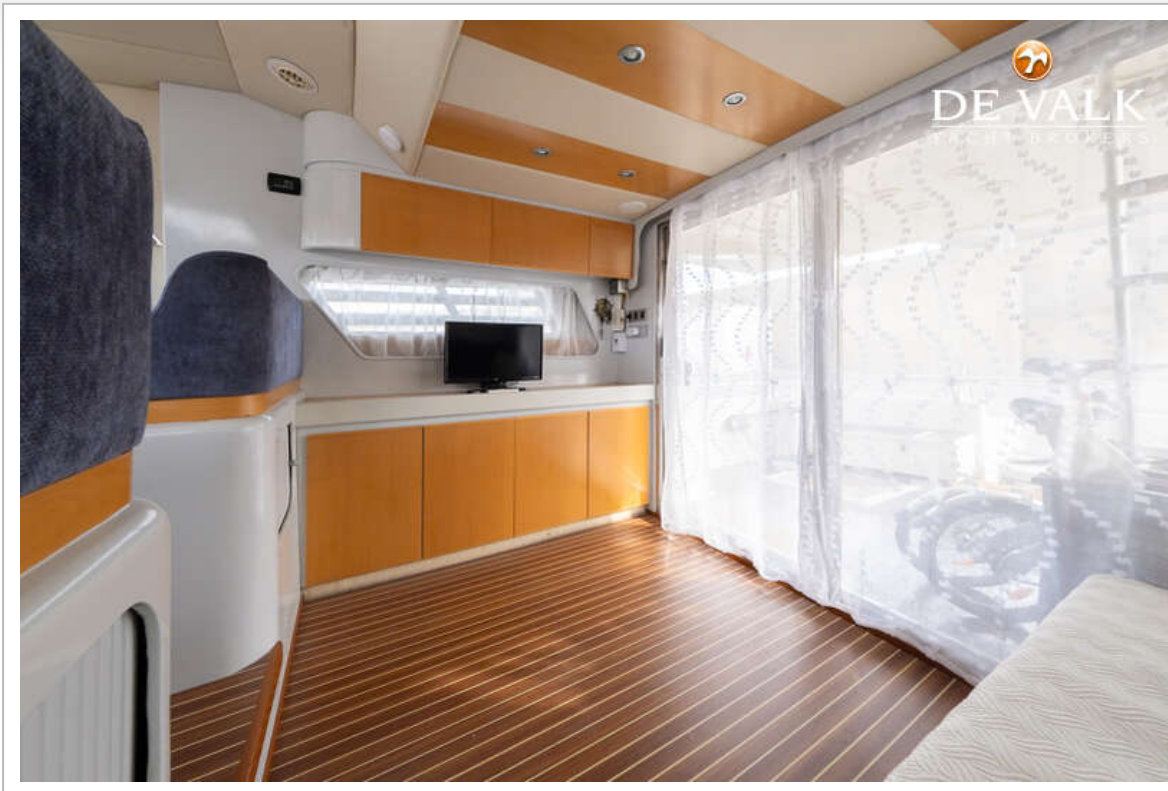




# ASTONDOA 45 GL

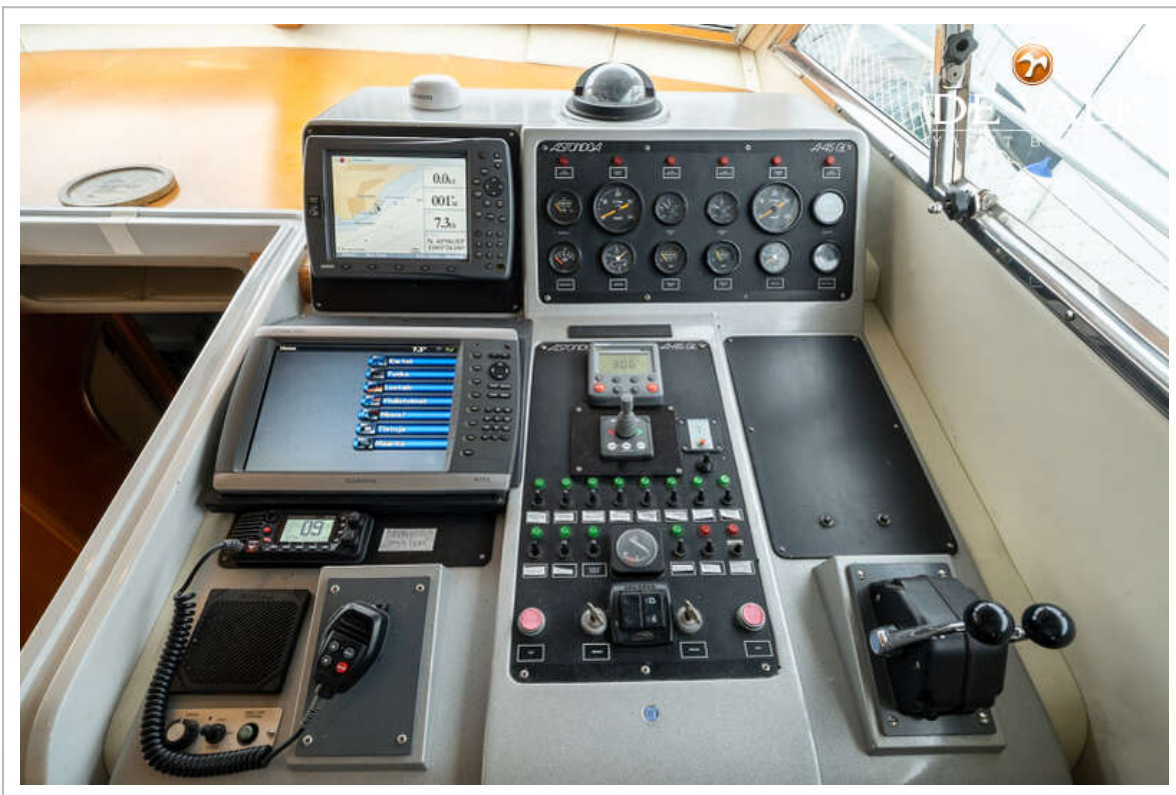
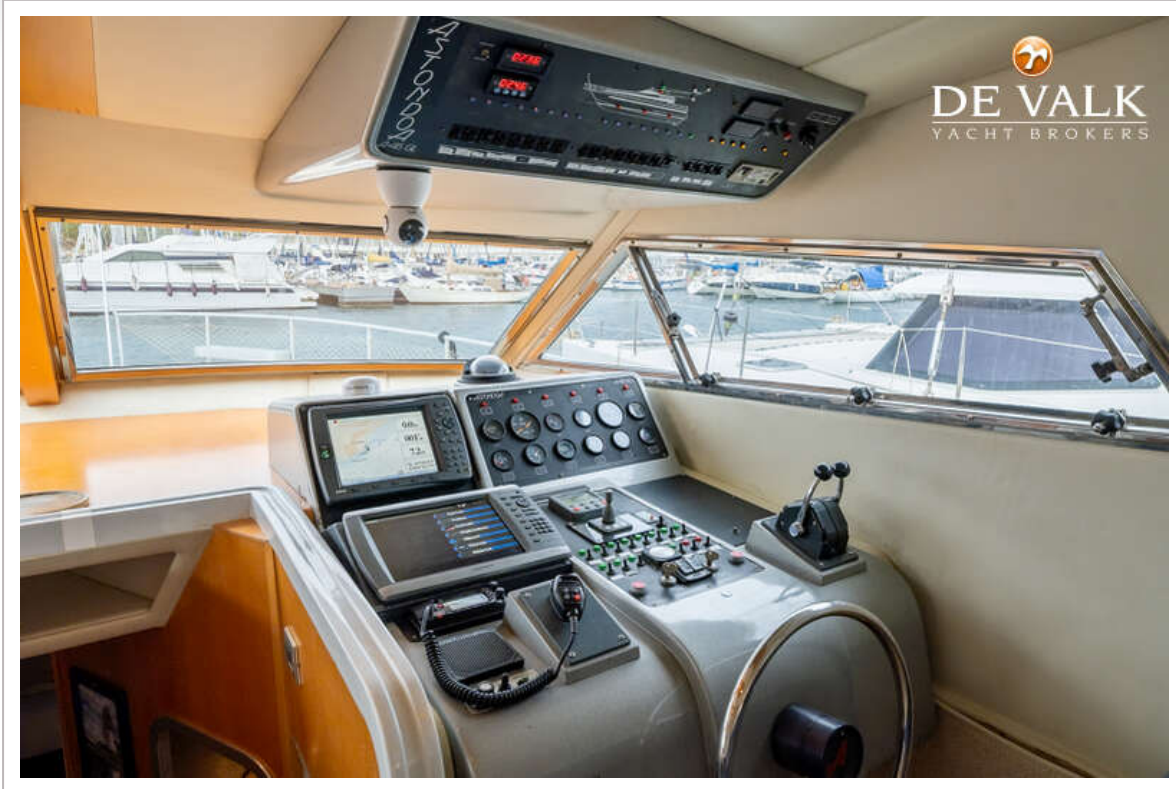


# ASTONDOA 45 GL

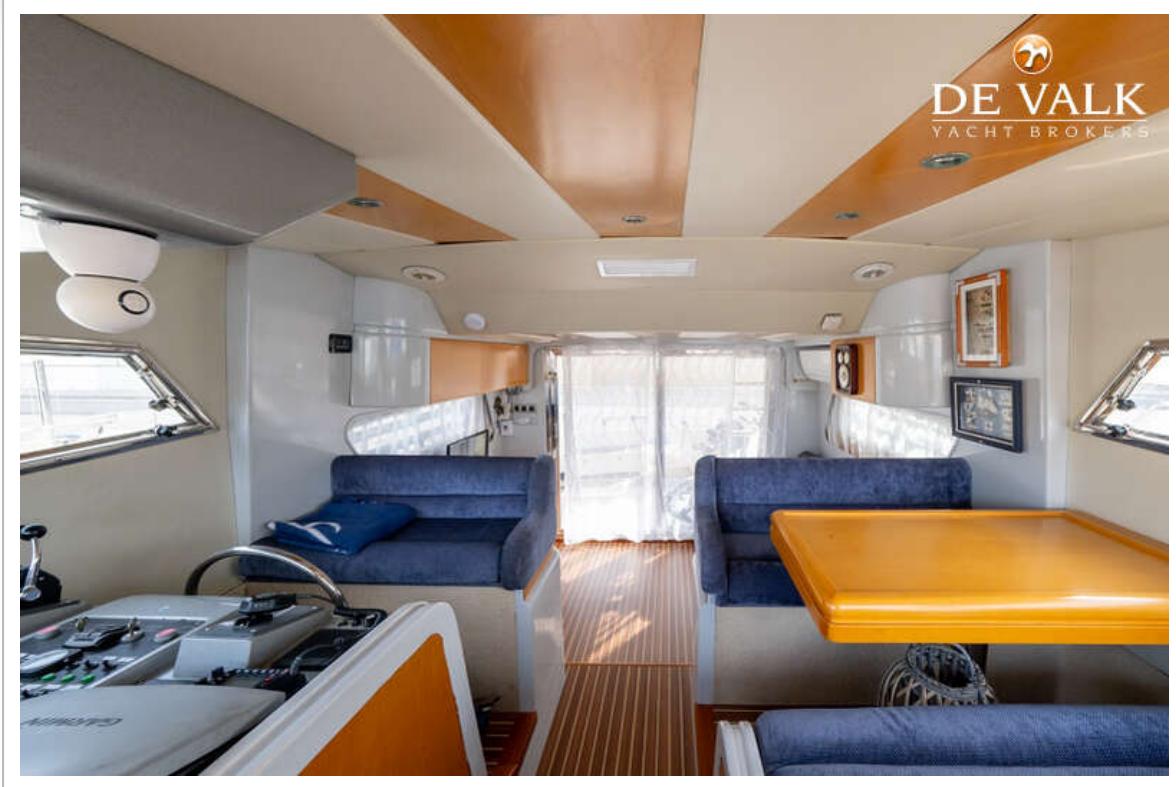




# ASTONDOA 45 GL

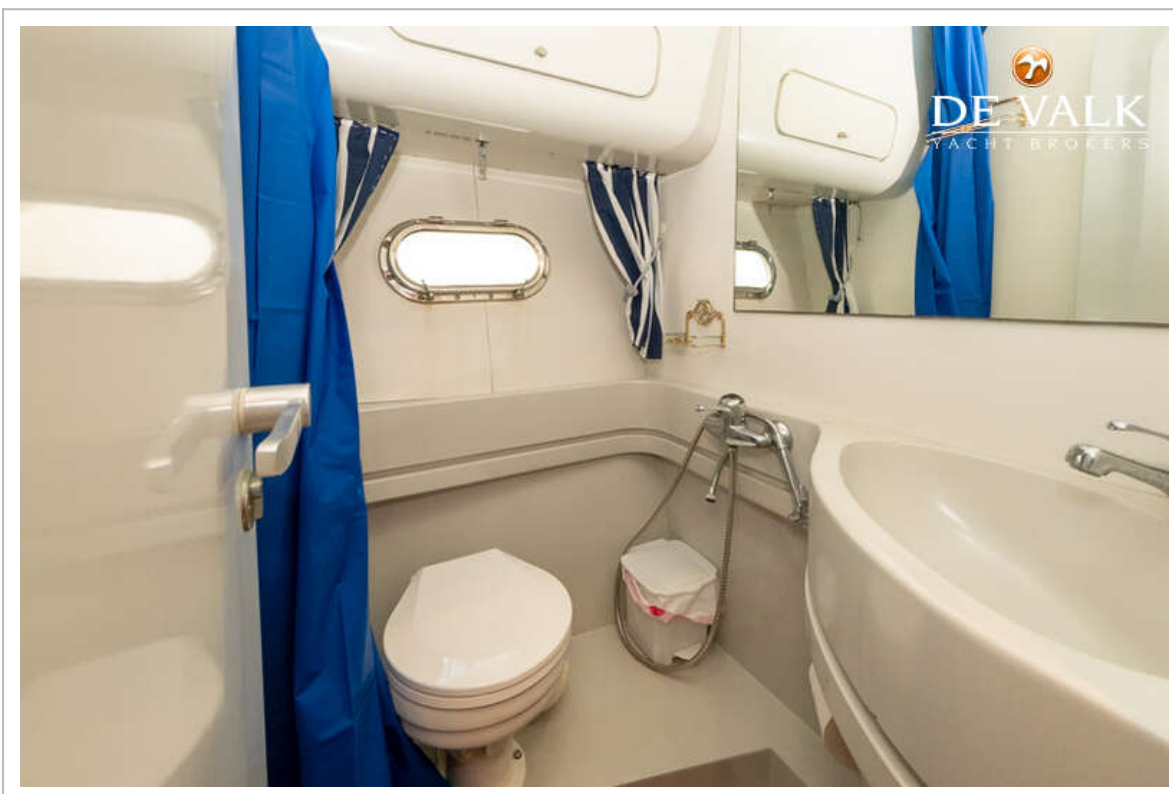
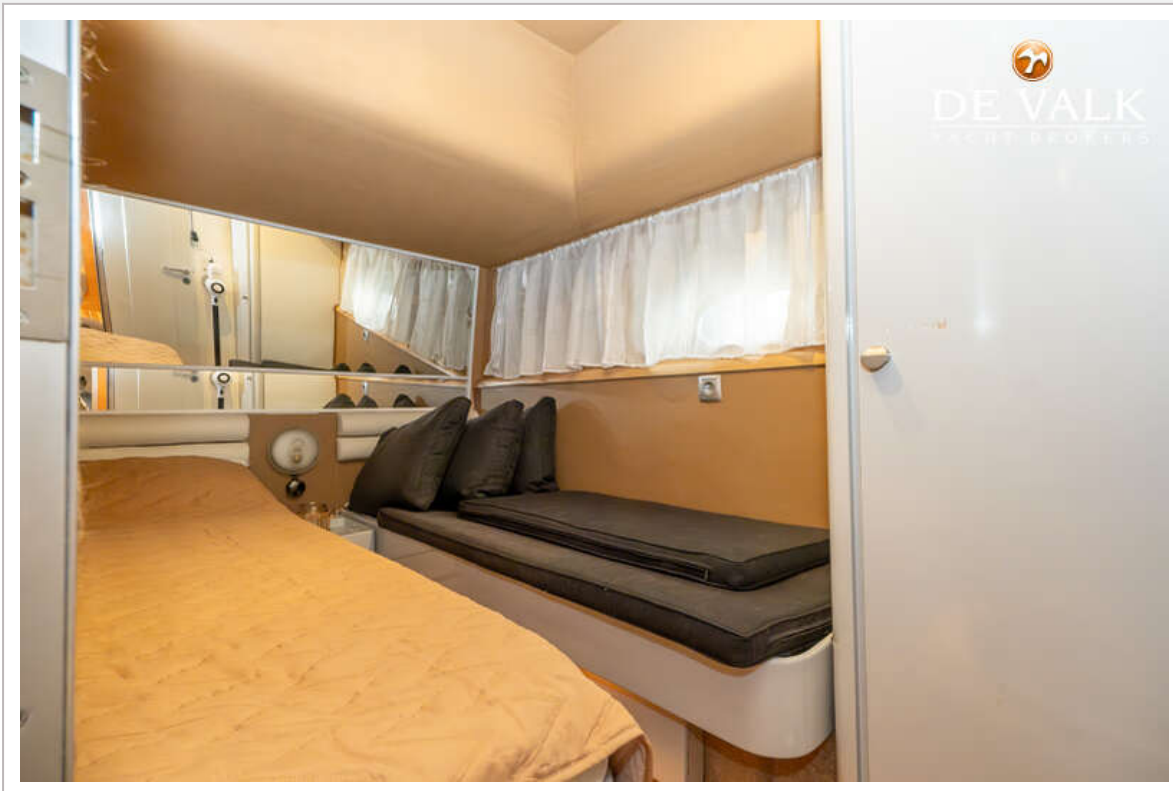


# ASTONDOA 45 GL



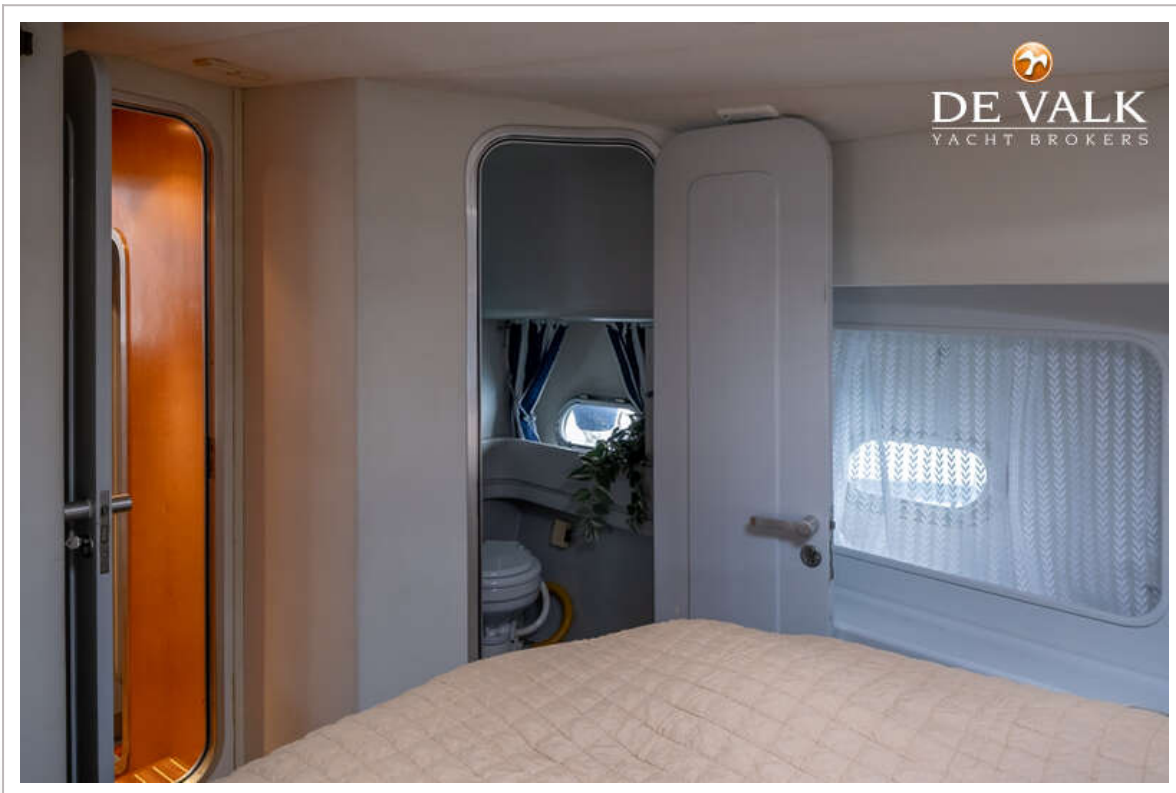
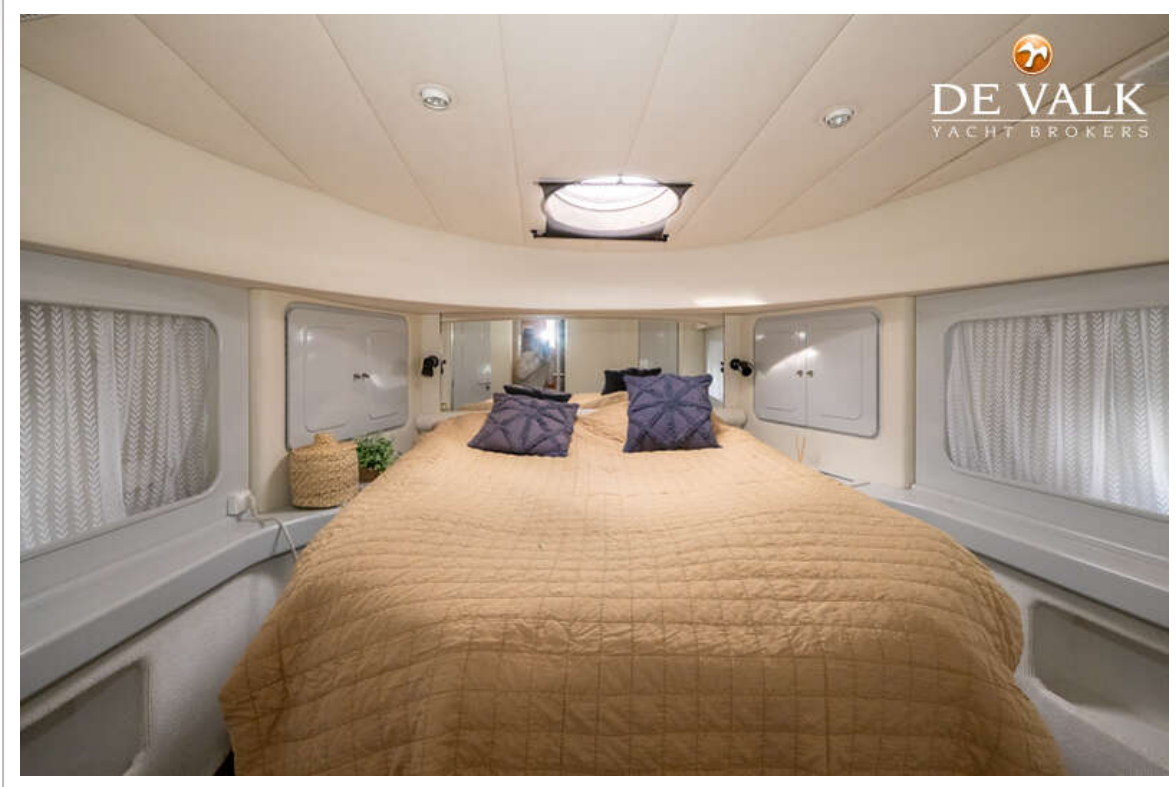


# ASTONDOA 45 GL

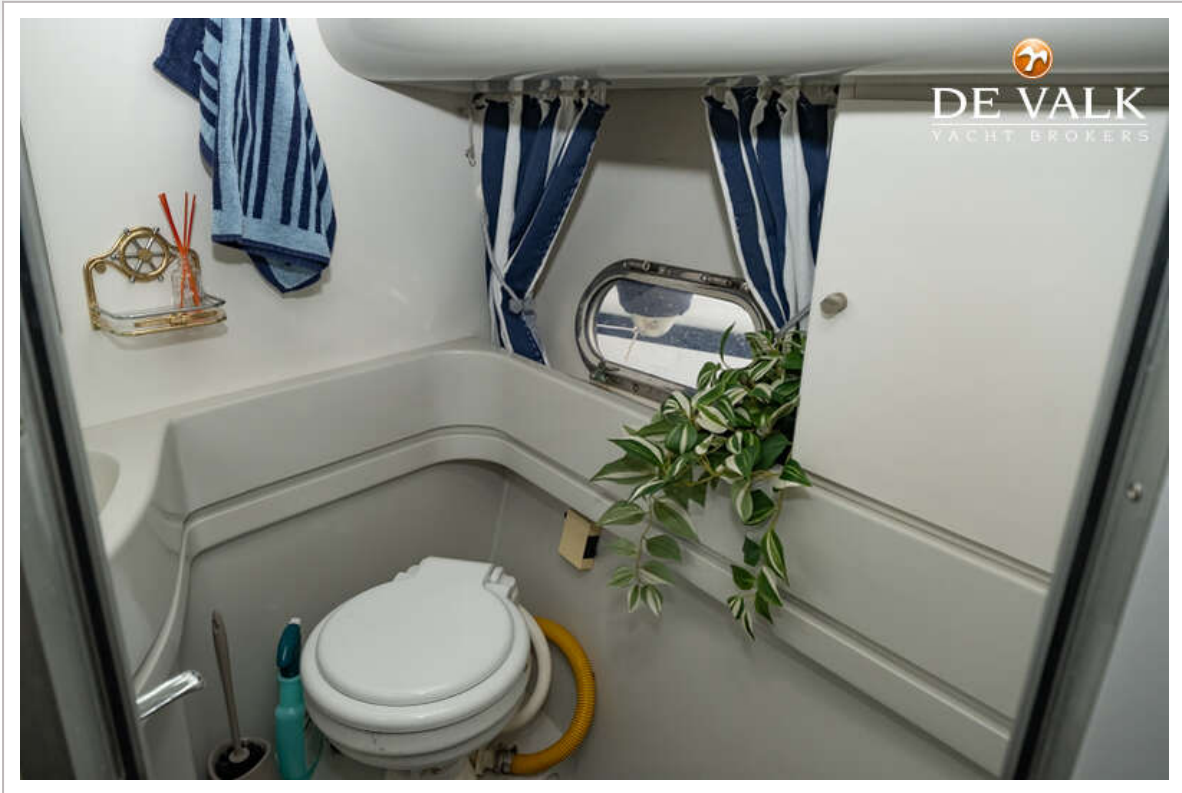




# ASTONDOA 45 GL

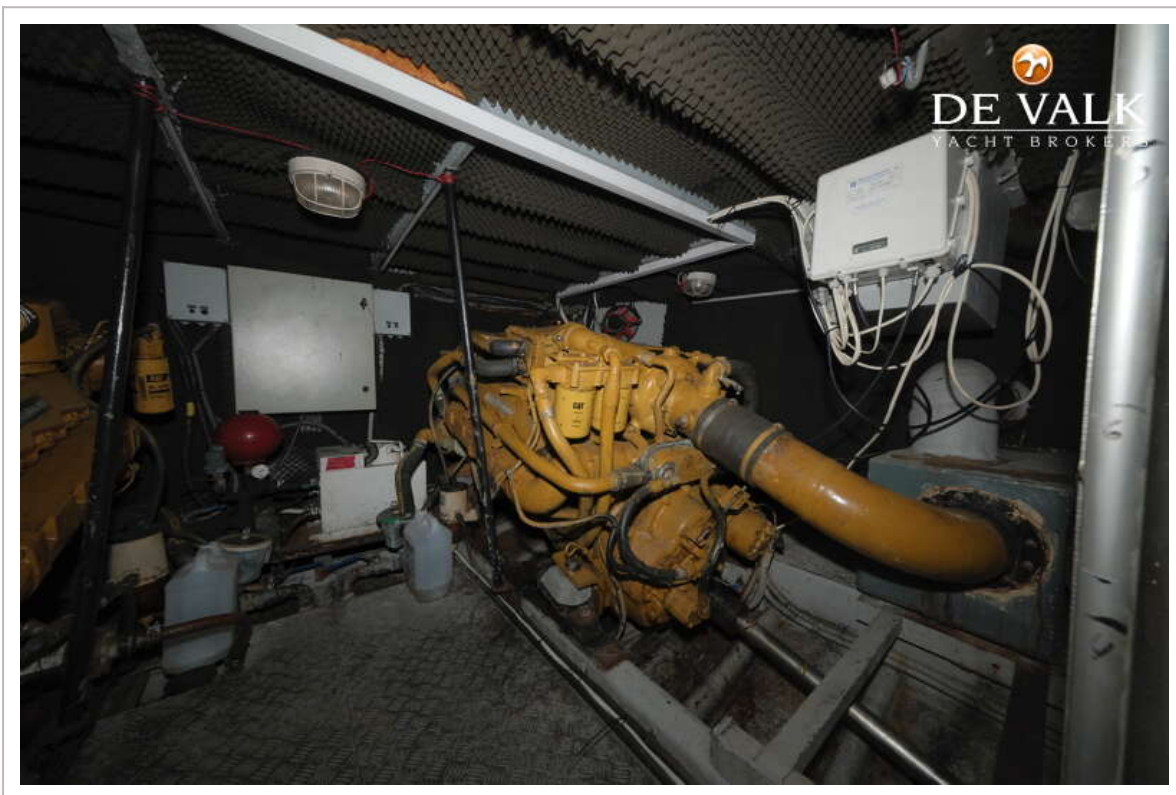
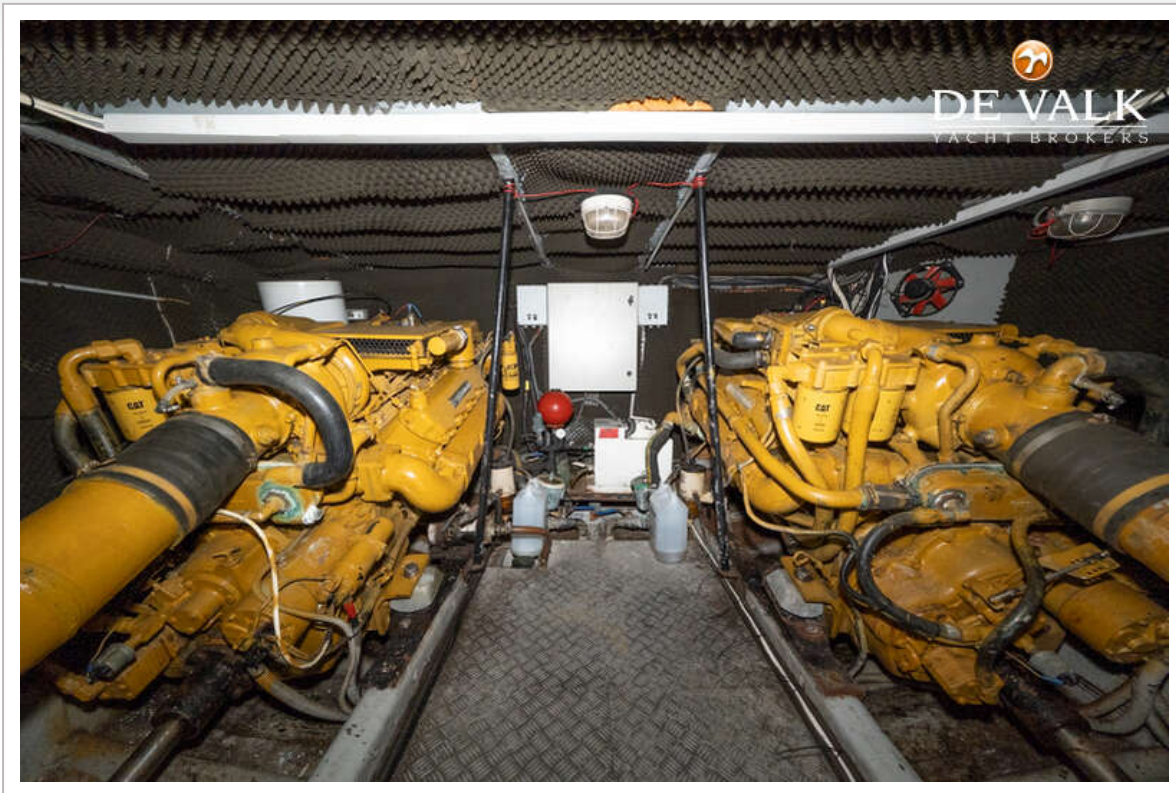


# ASTONDOA 45 GL





# ASTONDOA 45 GL



# ASTONDOA 45 GL

