



DE VALK
YACHT BROKERS



ONE OFF CLASSIC S/Y LEE RANDEL 33



DE VALK
YACHT BROKERS

ONE OFF CLASSIC S/Y LEE RANDEL 33

VAN DE MAKELAAR

A wooden classic yacht designed by Western Australian naval architect Len Randell, and built by Les and Barry Steel on Lake Macquarie New South Wales in 1965. Dawn Wind was launched on Lake Macquarie N.S.W 59 years ago. The first owners are understood to be Milas & Marjorie Sutton who won a number of races in the early 1970s. The current ownership has been since 2021. Dawn Wind has been used continuously around the Ionian Island area. She has had continued dry dockings and care, a lot of work has been done, and equipment added to her. Named after the the poem 'The Dawn Wind' by Rudyard Kipling

Sofia Iliia-Salvanou

SPECIFICATIES

Afmetingen	9.38 x 2.77 x 1.76 (m)	Bouwer	STEEL BROS Australia
Bouwjaar	1966	Hutten	1
Materiaal	Hout	Slaapplaatsen	4
Motor(en)	1 x BETA MARINE diesel	Pk/Kw	38.00 (pk), 27.97 (kw)
Vraagprijs	€ 24.995 (BTW Vrijgesteld)	Ligplaats	elders / niet bij verkoopkantoor

CONTACT

Kantoor	De Valk Corfu	Telefoon	(+30) 6948681503
Adres	New Port of Corfu, near Gouvia Marina 490 83 Corfu GR	E-mail	corfu@devalk.nl

DISCLAIMER

Hoewel er uiterste zorg besteed is aan de correctheid, volledigheid en actualiteit van onze informatie kunnen hieraan geen rechten worden ontleend.



ONE OFF CLASSIC S/Y LEE RANDEL 33

ALGEMEEN

Model	ONE OFF CLASSIC S/Y LEE RANDEL 33
Type	zeiljacht
Lengte (m)	9,38
Breedte (m)	2,77
Diepgang (m)	1,76
Bouwjaar	1966
Gebouwd door	STEEL BROS Australia
Land	Australië
Ontwerper	LEN RANDLER
Waterverplaatsing (t)	10,4
Romp materiaal	hout
Romp kleur	beige
Kiel type	doorlopende kiel
Materiaal opbouw	hout
Dek materiaal	hout
Afwerking dek	teak
Afwerking opbouw	teak
Afwerking kuip	teak
Dekluik	ja
Patrijspooten	ja
Brandstoftank (liter)	roestvast staal 150
Drinkwatertank (liter)	300 (3 X 100)
Stuurwiel	ja

ACCOMMODATIE

Hutten	1
Slaapplaatsen	4
Indeling	2 CABINS
Vloer	hout
Salon	ja



ONE OFF CLASSIC S/Y LEE RANDEL 33

Dinette	ja
Dinette om te bouwen	ja
Openslaande deur naar kuip	ja
Keuken	ja
Aanrechtblad	ja
Spoelbak	ja
Kooktoestel	ja
Koelkast	2 X 25lt fridge boxes
Kommaliewant	ja
Eigenaarshut	tweepersoonsbed
Kledingkast	ja
Badkamer	ja
Toilet	ja
Toilet Systeem	handbediening JABSCO

MOTOR(EN)

Aantal motoren	1
Merk	BETA MARINE
Pk	38
kW	27.97
Brandstof	diesel
Geïnstalleerd in jaar	2009
Gereviseerd in jaar	2022
Koelsysteem motor	direct buitenwater
Aandrijving	schroefas
Schroefas afdichting	ja
Keerkoppeling	ja
Type schroef	vast
Handlenspomp	ja
Elektrische lenspomp	ja
Generator	Aerowind



Accu's	ja
Startaccu	ja
Lichtaccu	ja
Acculader	VICTRON ENERGY
Walstroom	ja

NAVIGATIE

Kompas	ja
Dieptemeter	ja
Windmeetset	ja
Marifoon	ja
GPS	GARMIN 12 GPS
Navigatieverlichting	ja

UITRUSTING

Zonnetent	ja
Wintertent	ja
Kuipkussens	ja
Kuiptafel	ja
Anker	CQR ploegschaar
Ankerketting	ja
Ankerlier	ja
Bijboot	With wooden oars
Reddingsvlot	SEAGO
Reddingsvlot (pers)	4
Zwemvesten	ja
Reddingsboei	ja
Radar reflektor	ja
Stootkussens	ja
Landvasten	ja
Gereedschap	ja



Brandblusser ja

TUIGAGE

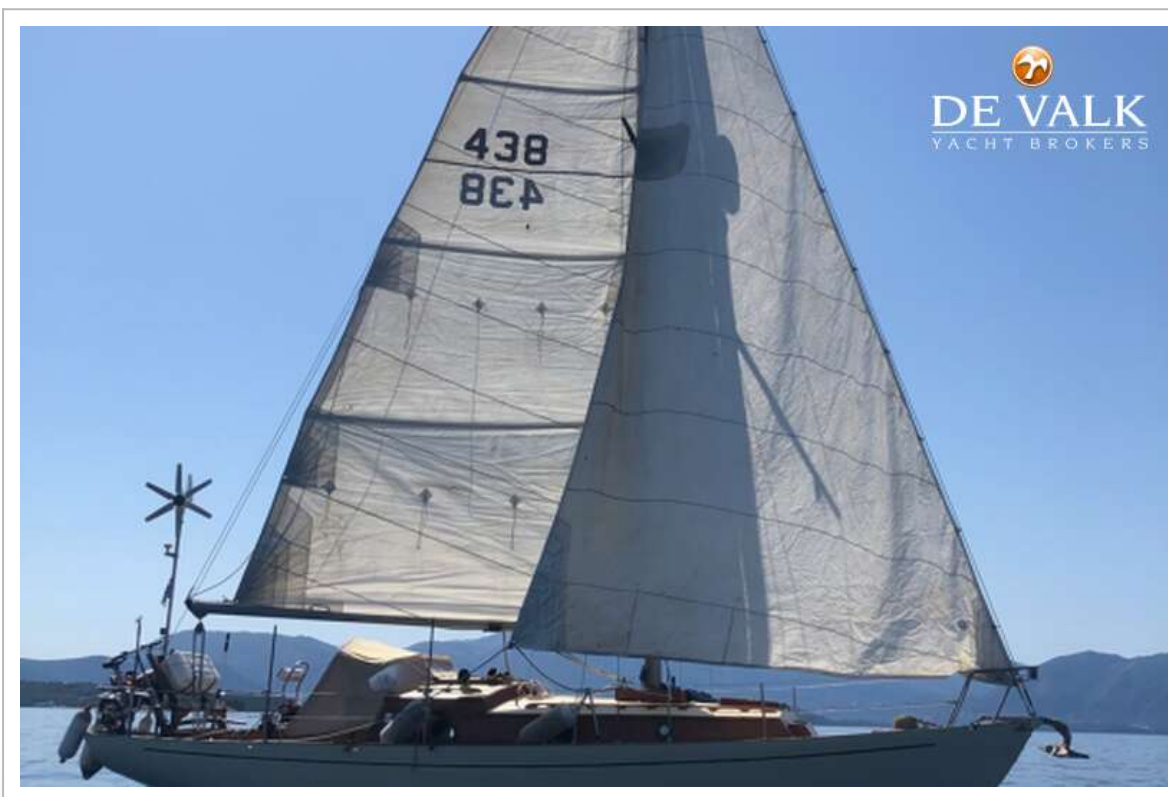
Grootzeil ja

Fok I ja

Stormfok ja



ONE OFF CLASSIC S/Y LEE RANDEL 33



ONE OFF CLASSIC S/Y LEE RANDEL 33



ONE OFF CLASSIC S/Y LEE RANDEL 33



ONE OFF CLASSIC S/Y LEE RANDEL 33



ONE OFF CLASSIC S/Y LEE RANDEL 33



ONE OFF CLASSIC S/Y LEE RANDEL 33



ONE OFF CLASSIC S/Y LEE RANDEL 33



ONE OFF CLASSIC S/Y LEE RANDEL 33



ONE OFF CLASSIC S/Y LEE RANDEL 33



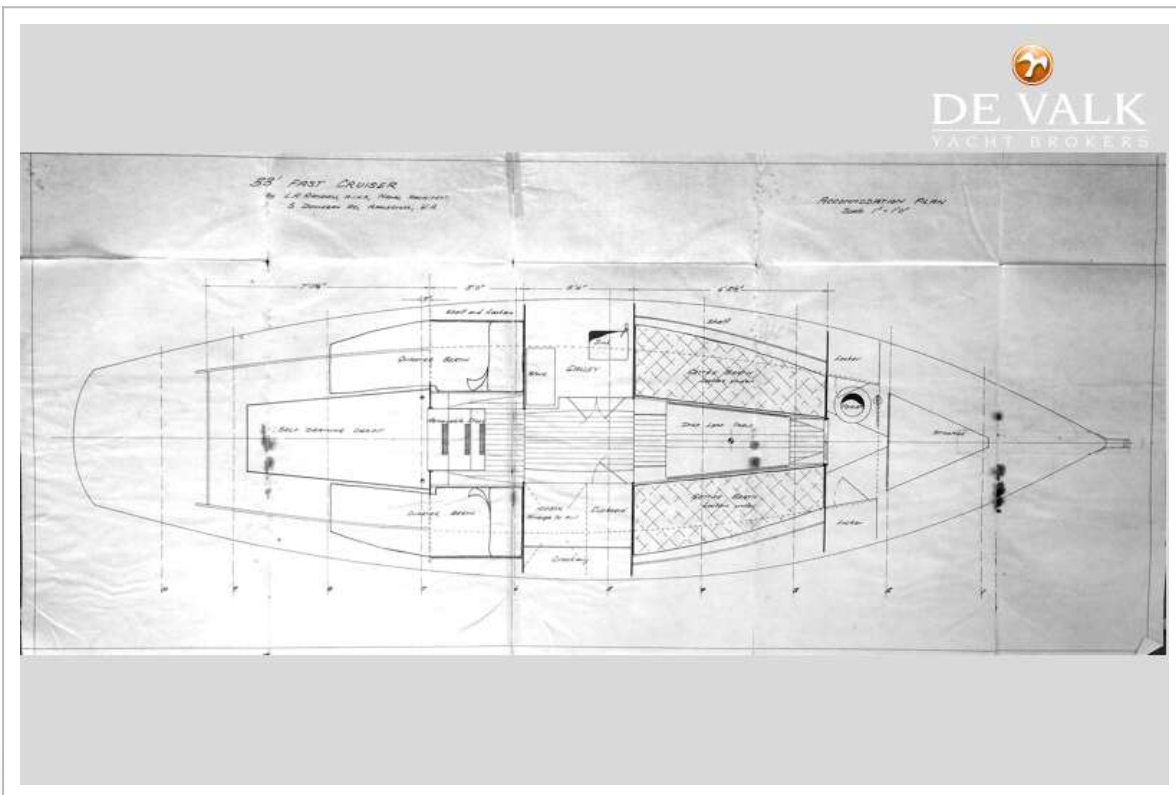
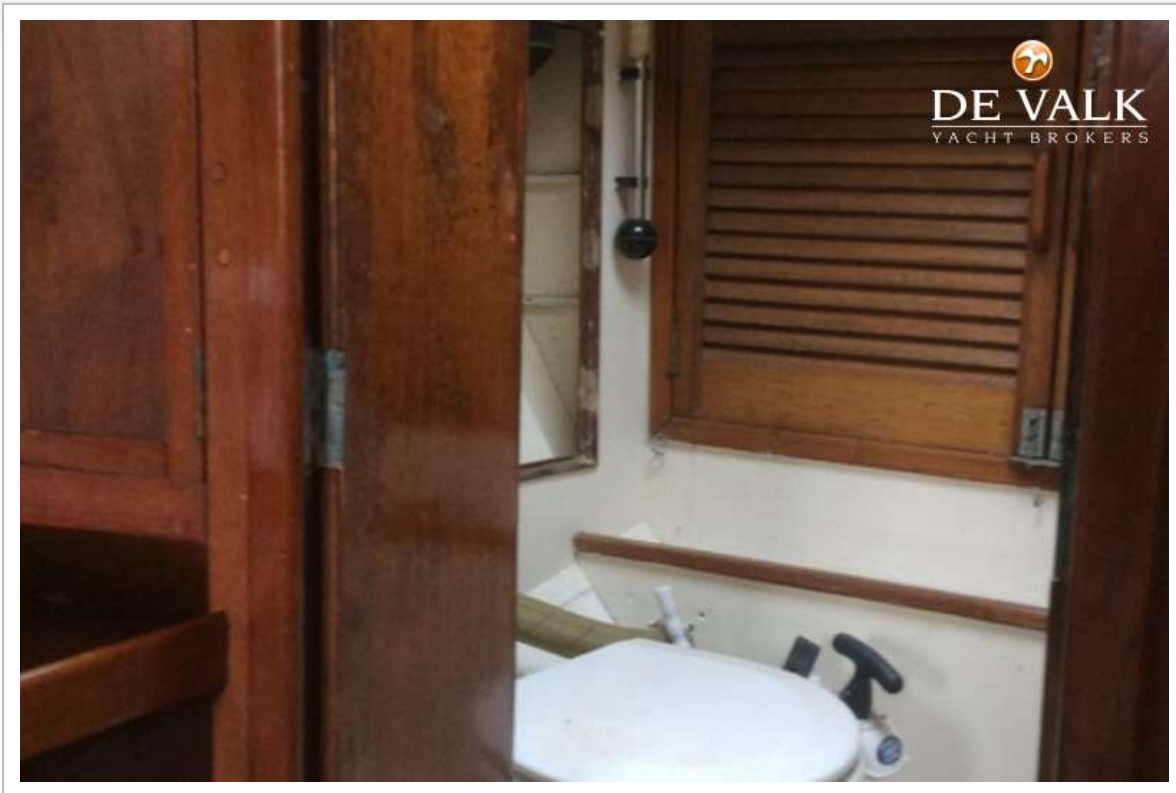
ONE OFF CLASSIC S/Y LEE RANDEL 33



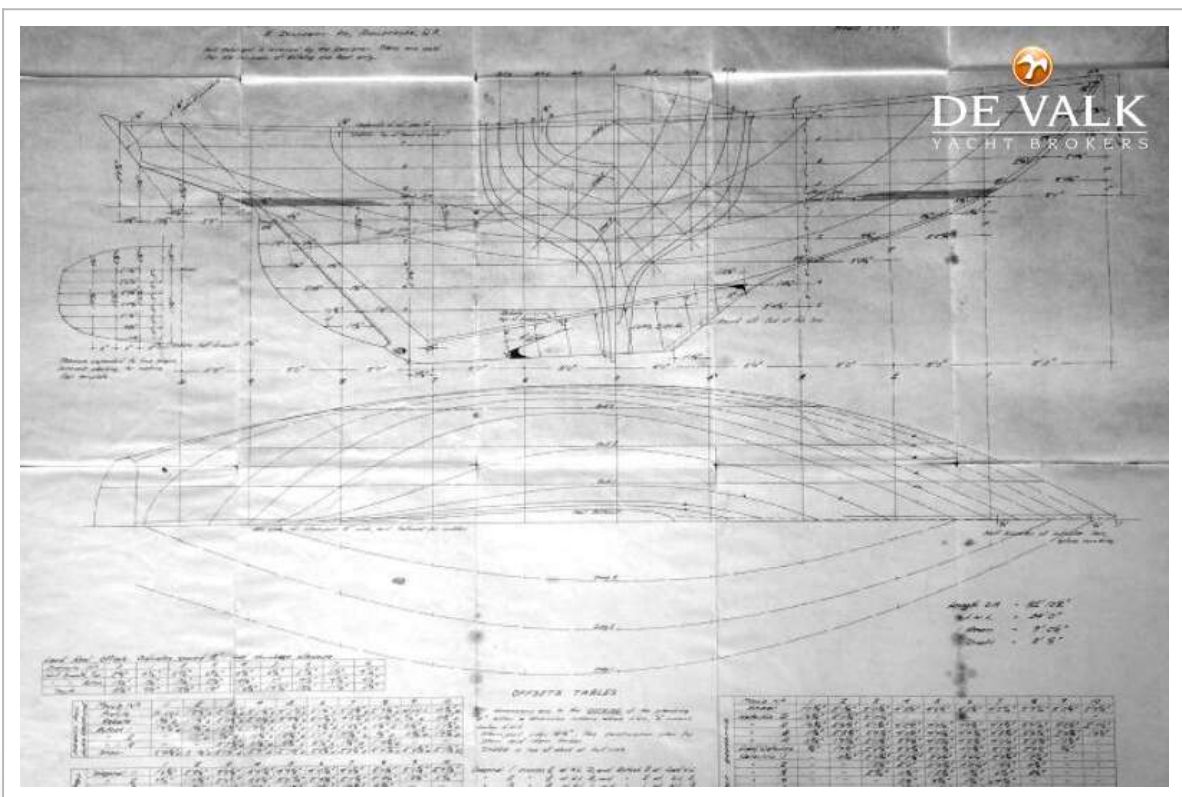
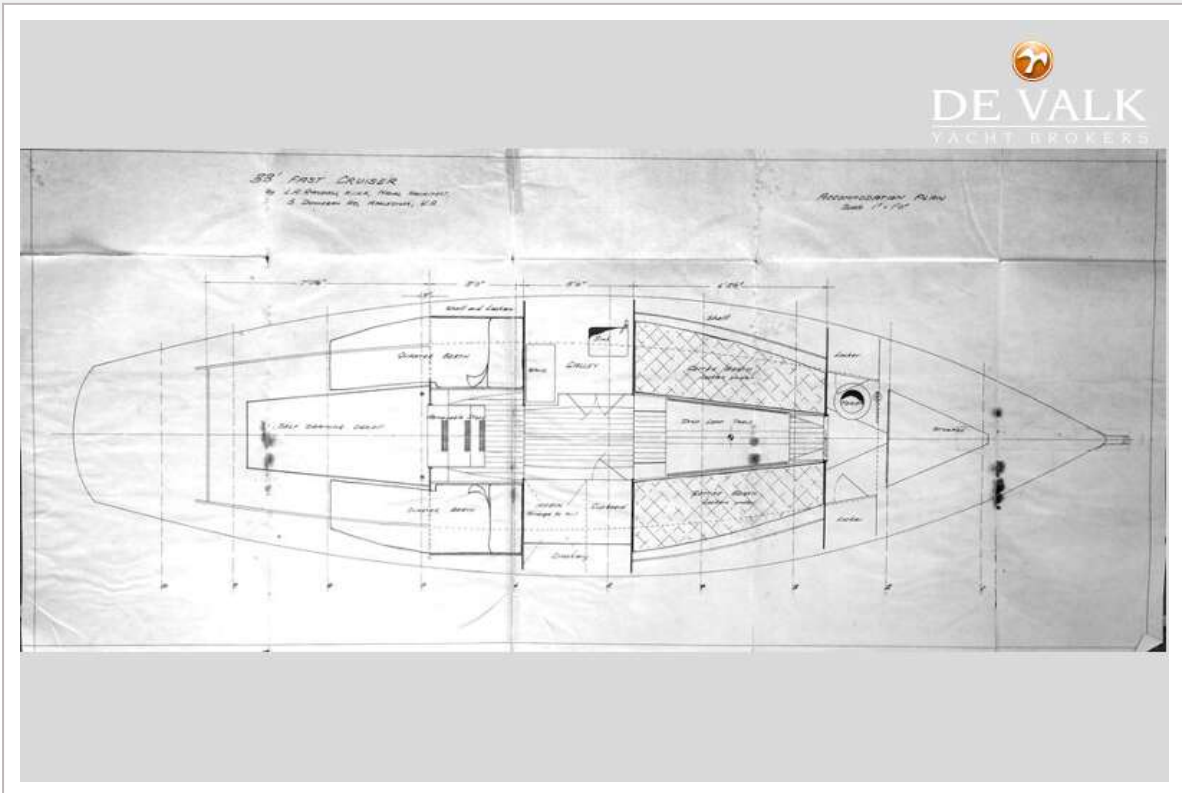
ONE OFF CLASSIC S/Y LEE RANDEL 33



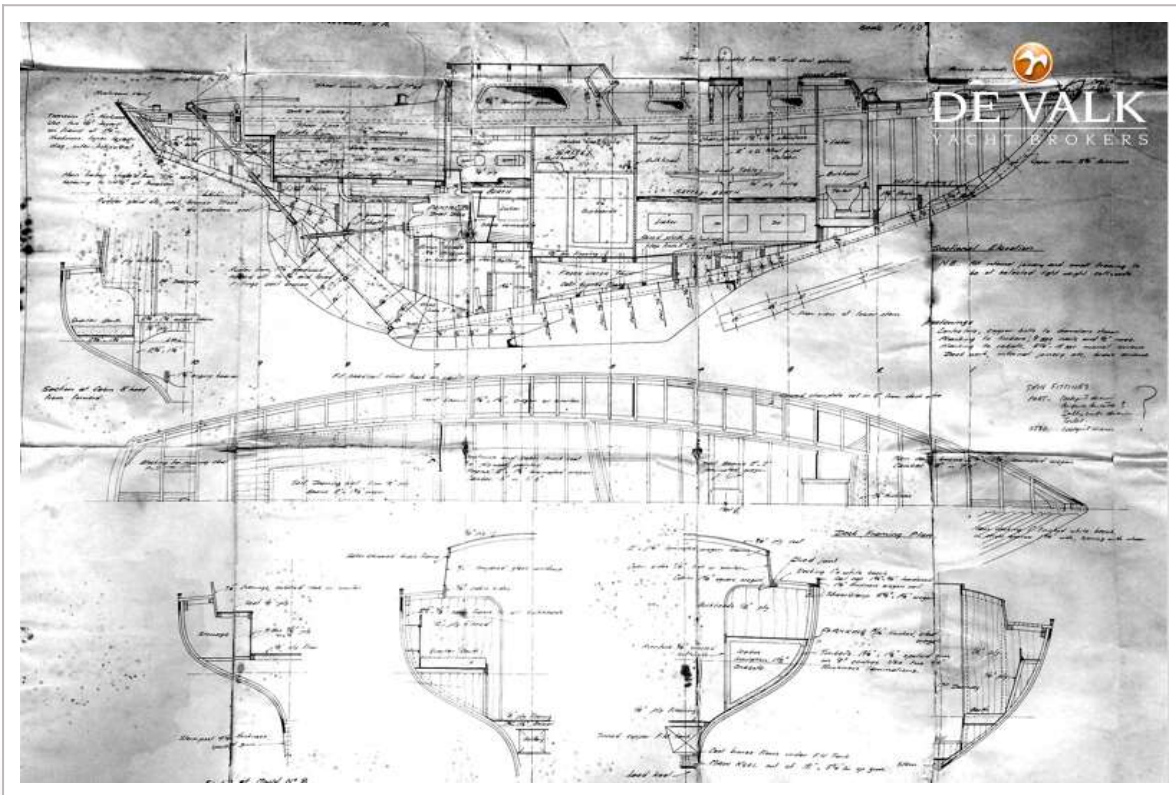
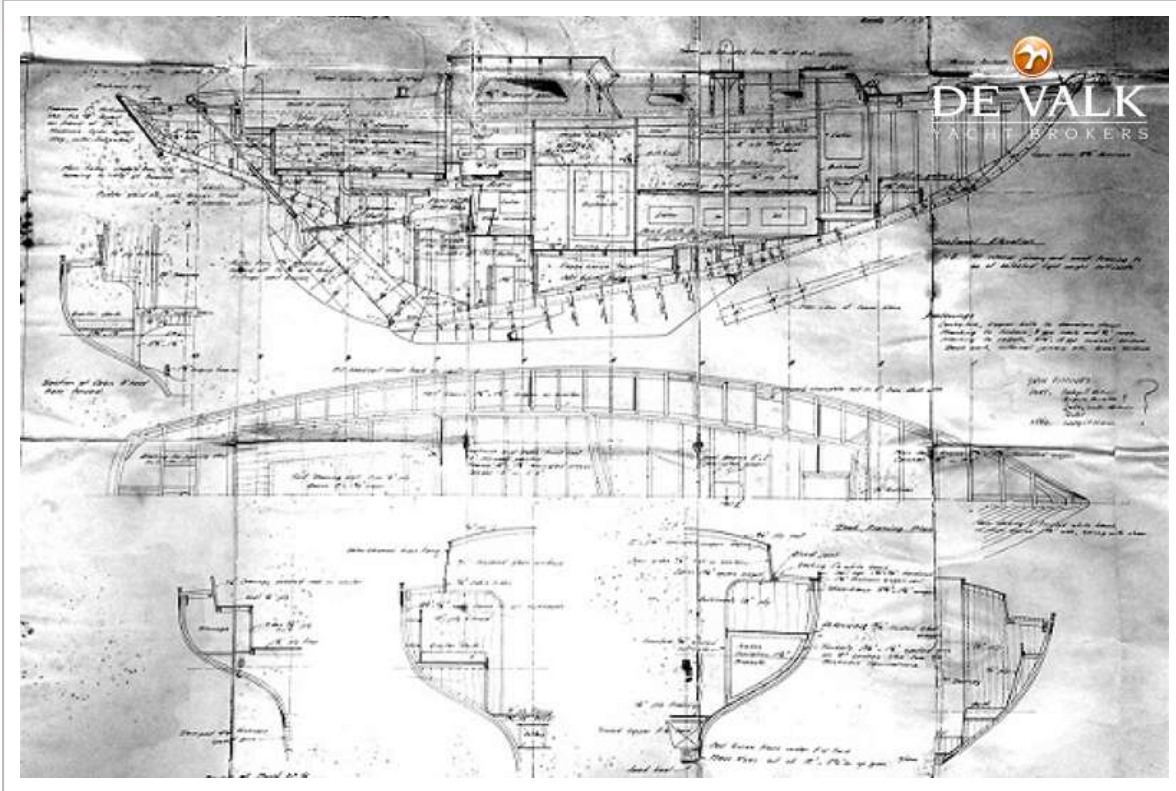
ONE OFF CLASSIC S/Y LEE RANDEL 33



ONE OFF CLASSIC S/Y LEE RANDEL 33



ONE OFF CLASSIC S/Y LEE RANDEL 33



ONE OFF CLASSIC S/Y LEE RANDEL 33

