



DE VALK
YACHT BROKERS



CLIPPER 40 HERITAGE TRAWLER



DE VALK
YACHT BROKERS

CLIPPER 40 HERITAGE TRAWLER

VAN DE MAKELAAR

De Clipper 40 Heritage is een trawler in de typische "Europa"-stijl, met klassieke lijnen. De semi-displacement romp, uitstekende actieradius en zuinigheid maken deze Clipper 40 ideaal voor langeafstands- en kustreizen. Belangrijkste kenmerken zijn de solide, sterke romp, 1 uiterst zuinige en betrouwbare motor, boeg- en hekschroef voor eenvoudig manoeuvreren, goed begaanbare zijdeken, een riante flybridge en comfortabele accommodatie met 2 hutten. Alles in prachtige, zo goed als nieuw staat en werkelijk uitstekend onderhouden. Transport naar Noord-Europa kan worden verzorgd (max. € 30k).

Willem Koopmans

SPECIFICATIES

Afmetingen	13.68 x 4.03 x 1.20 (m)	Bouwer	Ningbo Fu Hai Glass F.R.P. Boat Man. Co.
Bouwjaar	2007	Hutten	2
Materiaal	Polyester	Slaapplaatsen	6
Motor(en)	1 x Cummins Marine QSB 5.9 diesel	Pk/Kw	270.00 (pk), 198.72 (kw)
Vraagprijs	€ 248.450 (BTW Betaald)	Ligplaats	contact verkoopkantoor

CONTACT

Kantoor	De Valk Costa Blanca	Telefoon	+34 96 50 21 569
Adres	Costa Blanca Region 03730 Javea Alicante ES	E-mail	costablanca@devalk.nl

DISCLAIMER

Hoewel er uiterste zorg besteed is aan de correctheid, volledigheid en actualiteit van onze informatie kunnen hieraan geen rechten worden ontleend.



CLIPPER 40 HERITAGE TRAWLER

ALGEMEEN

Model	CLIPPER 40 HERITAGE TRAWLER
Type	motorjacht
Lengte (m)	13,68
Lengte waterlijn (m)	11,70
Breedte (m)	4,03
Diepgang (m)	1,20
Doorvaarhoogte (m)	8,15
Doorvaarhoogte min (m)	4,10
Stahoogte (m)	2,10
Bouwjaar	2007
Gebouwd door	Ningbo Fu Hai Glass F.R.P. Boat Man. Co.
Land	China
Waterverplaatsing (t)	12,5
CE norm	B
Romp materiaal	polyester
Romp kleur	gebroken wit
Rompvorm	V-shaped hull
Materiaal opbouw	polyester
Stootlijst	ja
Dek materiaal	polyester
Afwerking dek	teak
Afwerking opbouw	anti-slip verf
Afwerking kuip	teak
Antifouling (jaar)	2024
Dorades	ja
Raamlijsten	aluminium
Raammateriaal	hardglas
Flybridge	ja
Radarbeugel	neerklapbaar
Brandstoftank (liter)	560



CLIPPER 40 HERITAGE TRAWLER

Brandstoftank 2 (liter)	560
Inhoudsmeter (brandstoftank)	ja
Drinkwatertank (liter)	935
Inhoudsmeter (drinkwatertank)	ja
Vuilwatertank (liter)	85
Stuurwiel	ja
Binnen stuurstand	ja
Stuurwiel op flybridge	ja
Noodhelmstok	ja
Extra info	In excellent state

ACCOMMODATIE

Hutten	2
Slaapplaatsen	6
Interieur	teak
Indeling	Owner front/ guest cabin/ open floor layout galley/ living
Vloer	teak en holly
Open kuip	ja
Achterdek	ja
Stuurhut	ja
Salon	ja
Stahoogte salon (m)	2
Verwarming	diesel hete lucht Webasto Airtop 5000
Airco	16000 BTU, installed in 2023
Navigatie ruimte	ja
Dinette om te bouwen	2x 1p. berth
Schuifdeur naar kuip	ja
Keuken	ja
Aanrechtblad	Duropal Grey
Spoelbak	roestvast staal
Kooktoestel	gas Princess, 3 burner



CLIPPER 40 HERITAGE TRAWLER

Oven	Princess
Magnetron	ja
Koelkast	Dometic
Warmwatersysteem	220V + motor Boiler
Waterdruksysteem	elektrisch
Eigenaarshut	frans bed Headroom 2,07
Lengte bed (m)	2 (x 1.60)
Toilet	gedeeld Jabsco
Toilet Systeem	elektrisch
Wasbak	in de badkamer
Douche	gedeeld
Gastenhut 1	tweepersoonsbed Headroom 2,07
Lengte bed (m)	1.95
Kledingkast	hangend en legplanken
Badkamer	gedeeld
Toilet	gedeeld Jabsco
Toilet systeem	elektrisch
Wasbak	in de badkamer
Douche	gedeeld
Wasmachine	Electrolux, Eco Valve, model EWC 1350
Flybridge	ja

MOTOR(EN)

Aantal motoren	1
Merk	Cummins Marine
Type	QSB 5.9
Pk	270
kW	198.72
Brandstof	diesel
Geïnstalleerd in jaar	2007
Maximale snelheid (kn)	10



CLIPPER 40 HERITAGE TRAWLER

Kruissnelheid (kn)	7
Verbruik (ltr/uur)	6
Bereik (nm)	1200
Motoruren	1.650, approx.
Koelsysteem motor	indirecte warmtewisselaar
Aandrijving	schroefas
Motorbediening	bowden kabels
Keerkoppeling	ZF-Marine
Boegschroef	elektrisch Vetus
Hekschroef	elektrisch Vetus
Uitlaatsysteem	watergekoeld
Type schroef	vast
Schroefbladen	4
Materiaal schroefas	roestvast staal
Smering schroefas	water
Handlenspomp	1x
Elektrische lenspomp	3x
Elektrische installatie	12/220
Accu's	Varta
Startaccu	1x
Lichtaccu	3x
Boegschroefaccu	1x
Hekschroefaccu	2x
Acculader	ja
Acculader/omvormer	Mass 12/2000/100
Zonnecellen	3x flexible
Walstroom	met kabel
Scheidingstrafo	ja
Extra info	Sail on mast for extra stability

NAVIGATIE



CLIPPER 40 HERITAGE TRAWLER

Kompas	ja
Kompas op flybridge	ja
Electrisch kompas	On autopilot
Dieptemeter/log	Raymarine ST40, Bidata
Windmeetset	Nasa Marine
Marifoon	Raymarine
Autopiloot	Raymarine ST 6002 inside and on flybridge
Roerstand aanwijzer	On autopilot
Radar	Raymarine HD Colour
GPS	ja
Radar/GPS/plotter	Raymarine E 120W inside and on flybridge
Weer ontvanger	Lowe HF150
Navtex	Nasa Navtex Pro Plus
AIS transponder	ja
Epirb	Needs datacheck, battery
Navigatieverlichting	ja

UITRUSTING

Vaste ramen	ja
Bimini	ja
Kuipkussens	ja
Kuiptafel	ja
Kuipstoelen	4x
Zwemplatform	ja
Zwemtrap	roestvast staal
Deur in spiegel	ja
Loopplank	ja
Dekdouche	ja
Anker	ja
Ankerketting	Stainless steel
Anker 2	ja



CLIPPER 40 HERITAGE TRAWLER

Ankerketting	Stainless steel
Ankerlier	elektrisch Vetus
Bijboot	E-Sea Rigid Inflatable Boat, 2.75 m
Buitenboordmotor	Mercury Marine Cruiser 3.5 hp
Buitenboordmotorsteun	ja
Zeereling	roestvast staal
Zij-instap in reling	Port and star board
Reddingsvlot	ja
Reddingsvlot (pers)	6
Reddingsvlot laatst gekeurd	2022
Hoorn	ja
Stootkussens	ja
Landvasten	ja
Reserve onderdelen	ja
TV	Samsung
Radio-cd speler	JVC Bluetooth
Kuipspeakers	ja
Speakers in salon	Blaupunkt
Klok - barometer	Plastimo
Brandblusser	ja
Brandblusser in motorkamer	ja



CLIPPER 40 HERITAGE TRAWLER



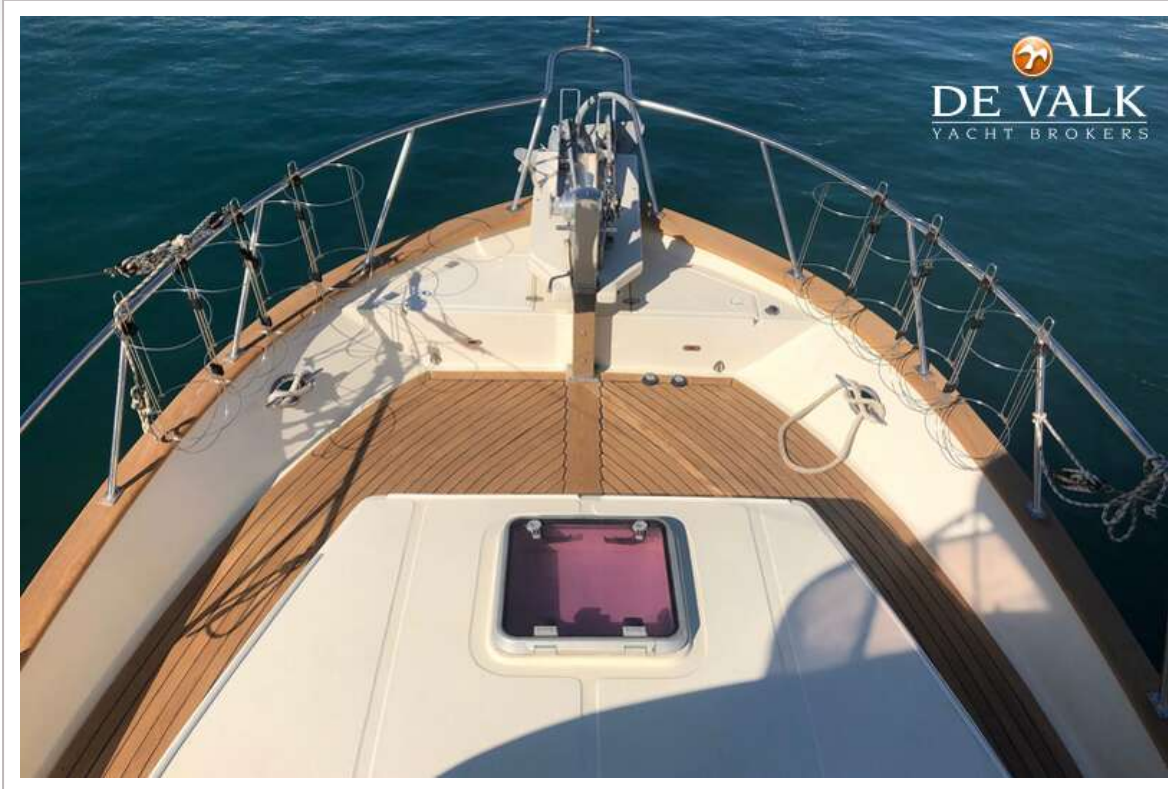
CLIPPER 40 HERITAGE TRAWLER



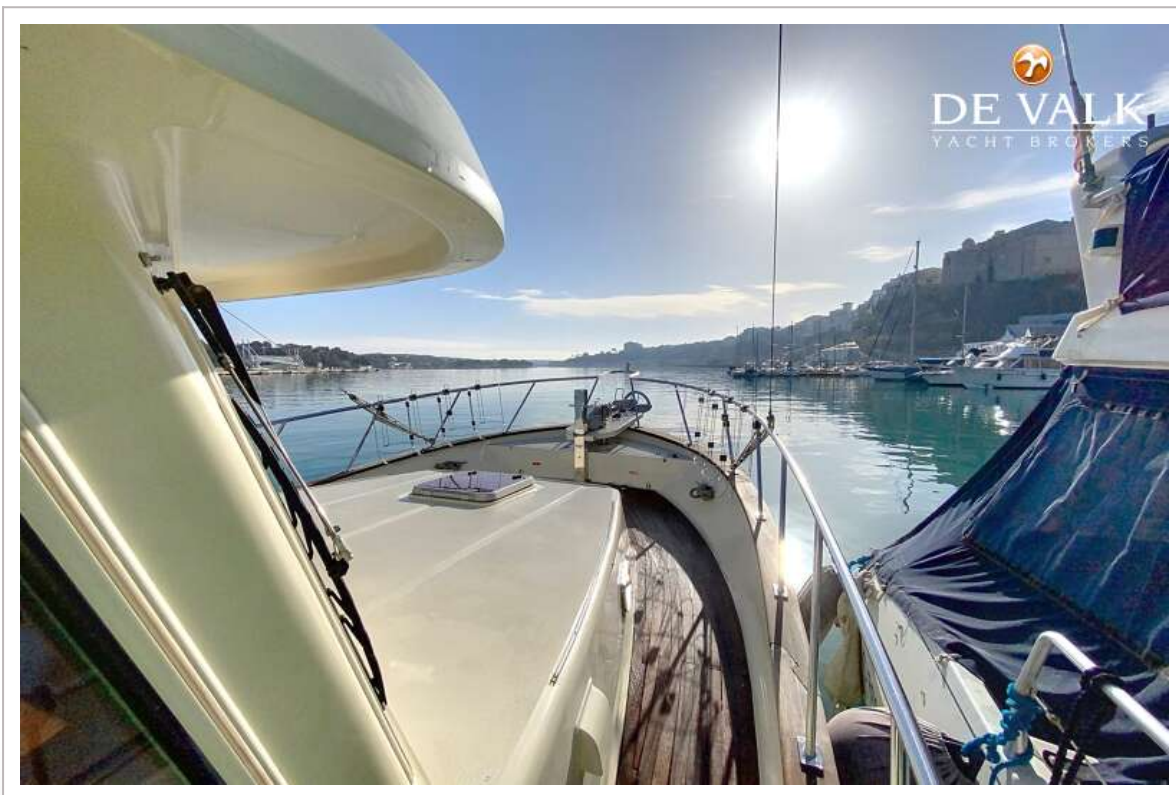
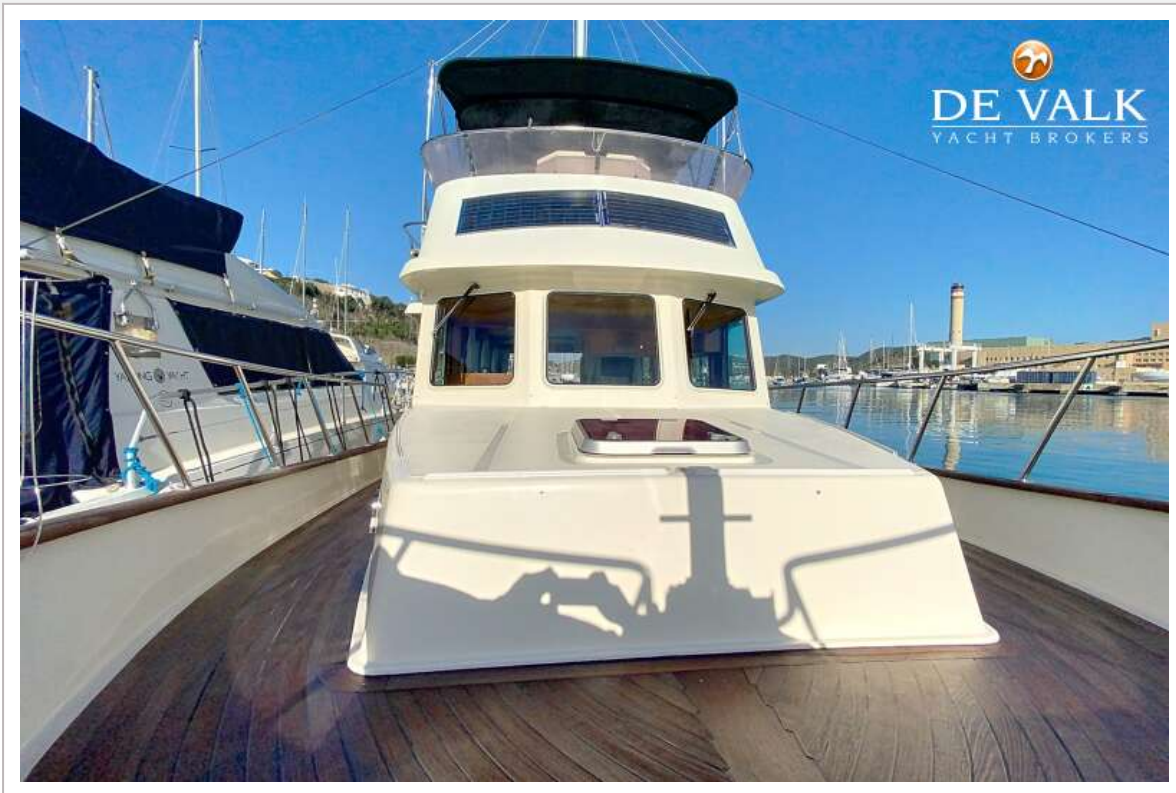
CLIPPER 40 HERITAGE TRAWLER



CLIPPER 40 HERITAGE TRAWLER



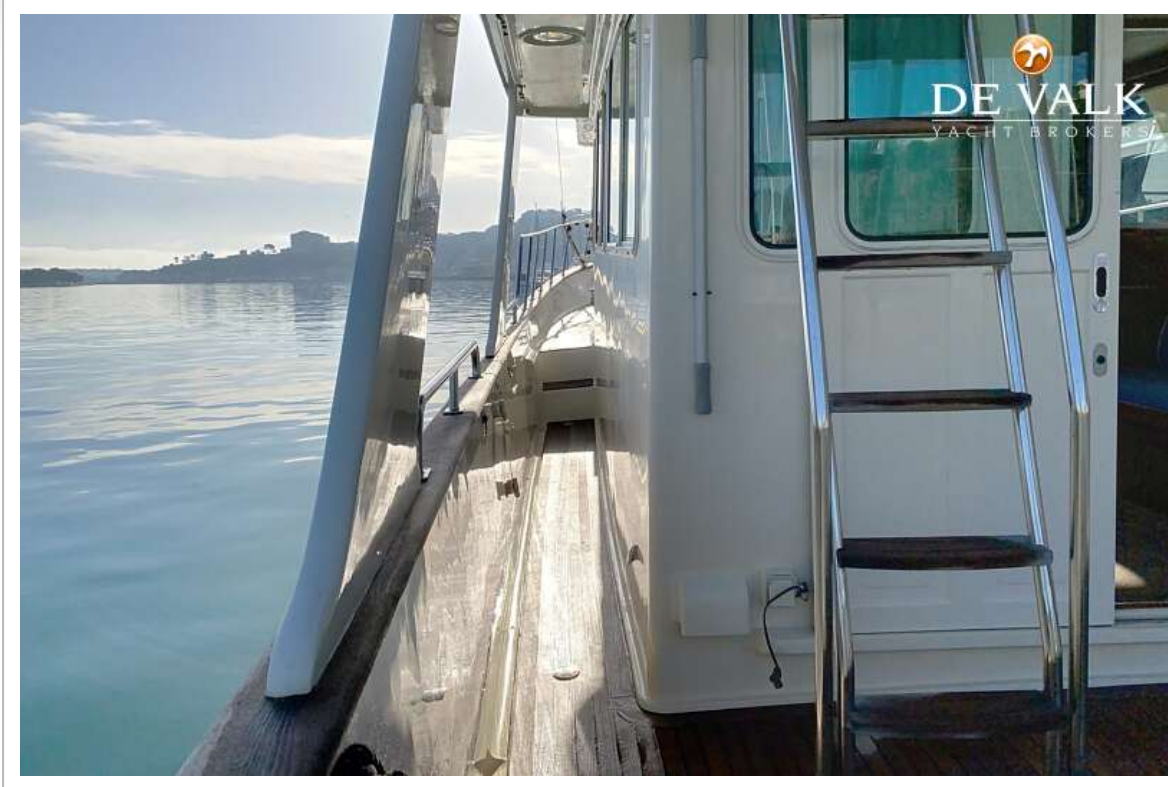
CLIPPER 40 HERITAGE TRAWLER



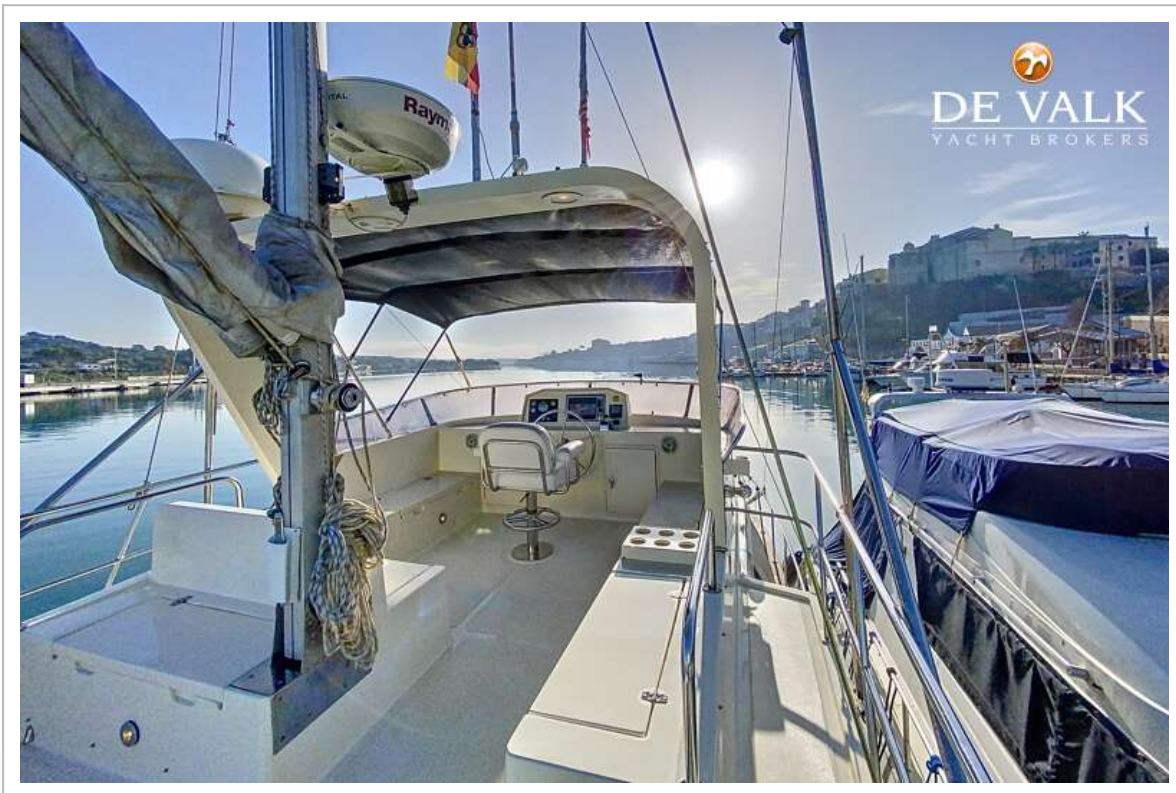
CLIPPER 40 HERITAGE TRAWLER



CLIPPER 40 HERITAGE TRAWLER



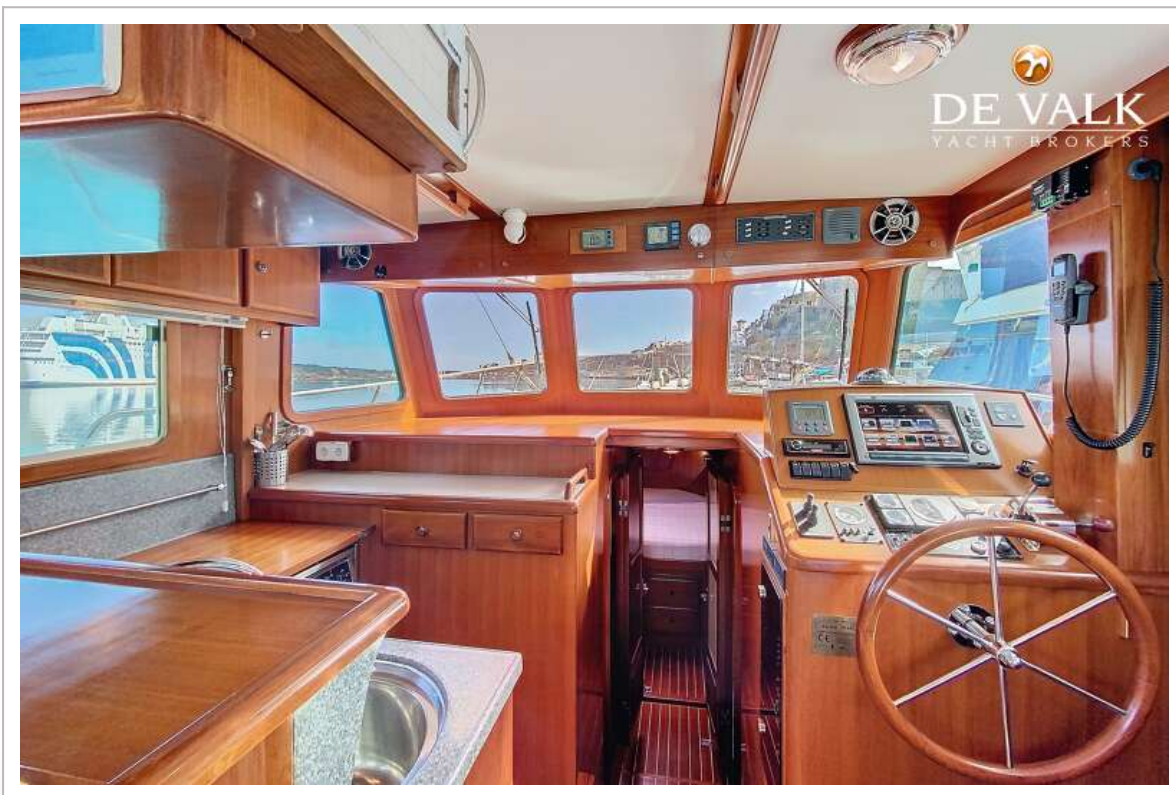
CLIPPER 40 HERITAGE TRAWLER



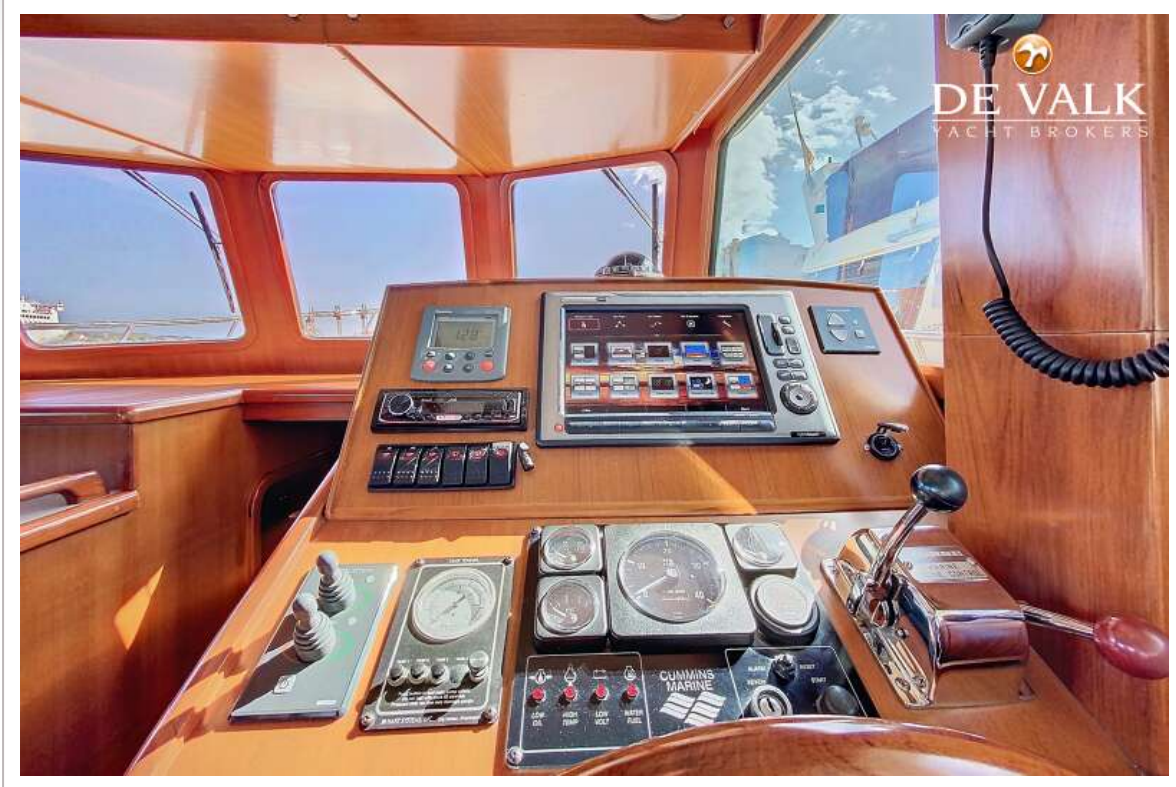
CLIPPER 40 HERITAGE TRAWLER



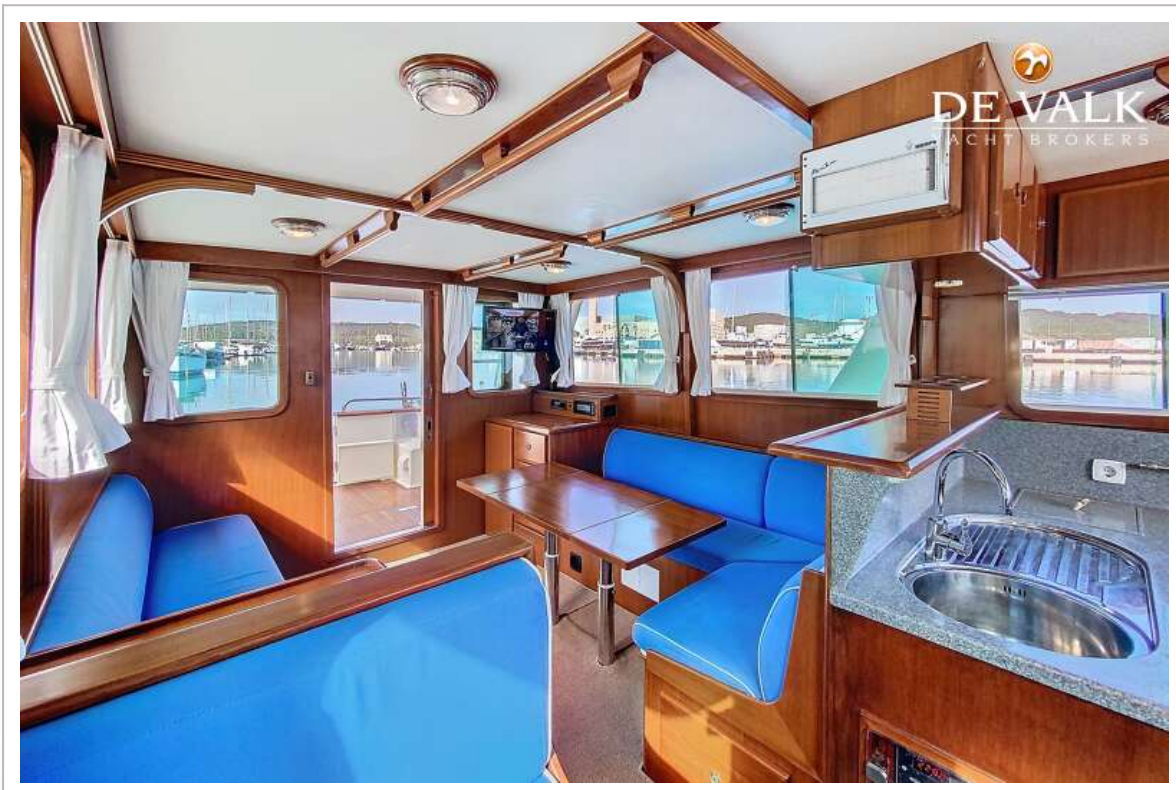
CLIPPER 40 HERITAGE TRAWLER



CLIPPER 40 HERITAGE TRAWLER



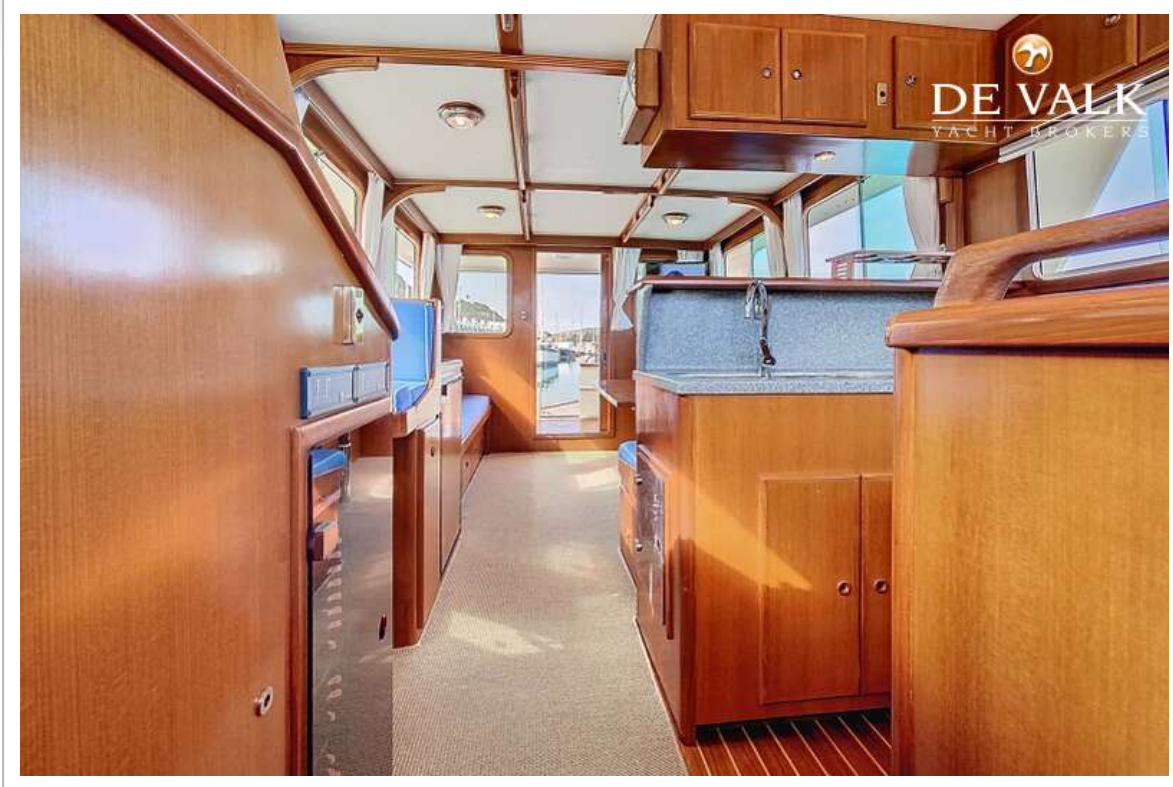
CLIPPER 40 HERITAGE TRAWLER



CLIPPER 40 HERITAGE TRAWLER



CLIPPER 40 HERITAGE TRAWLER



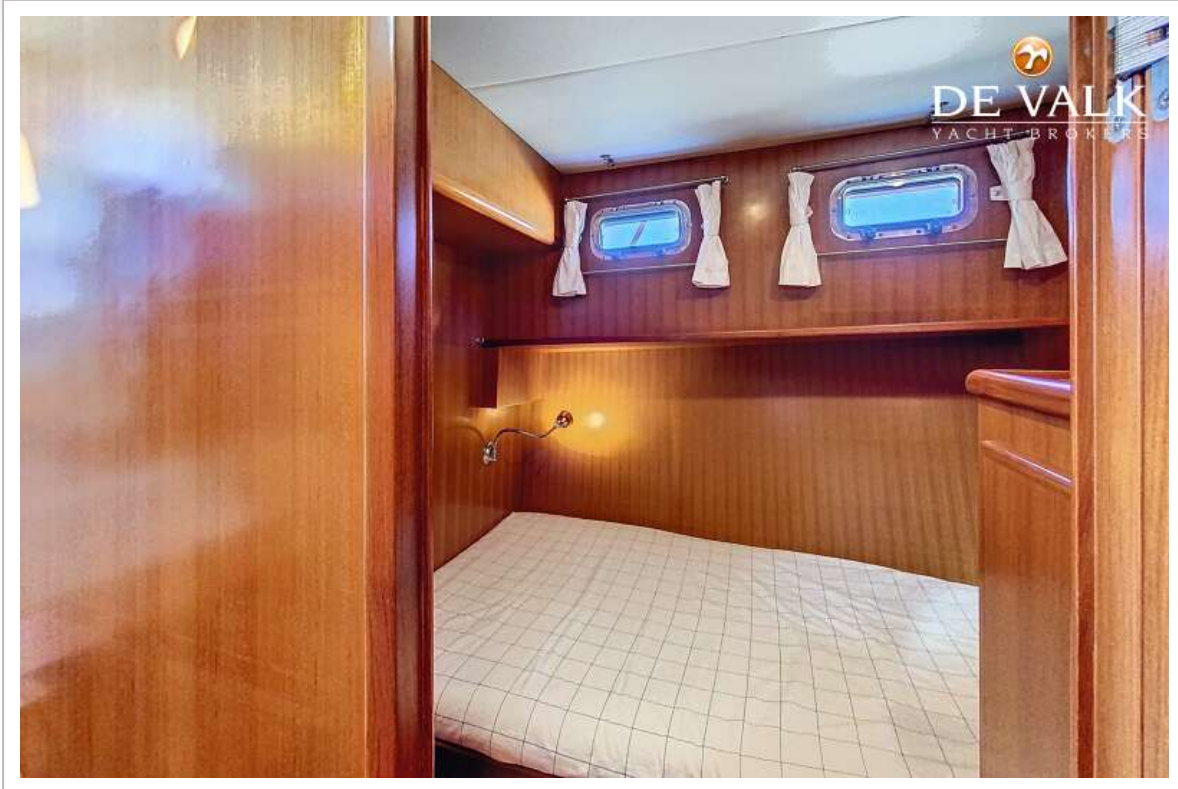
CLIPPER 40 HERITAGE TRAWLER



CLIPPER 40 HERITAGE TRAWLER



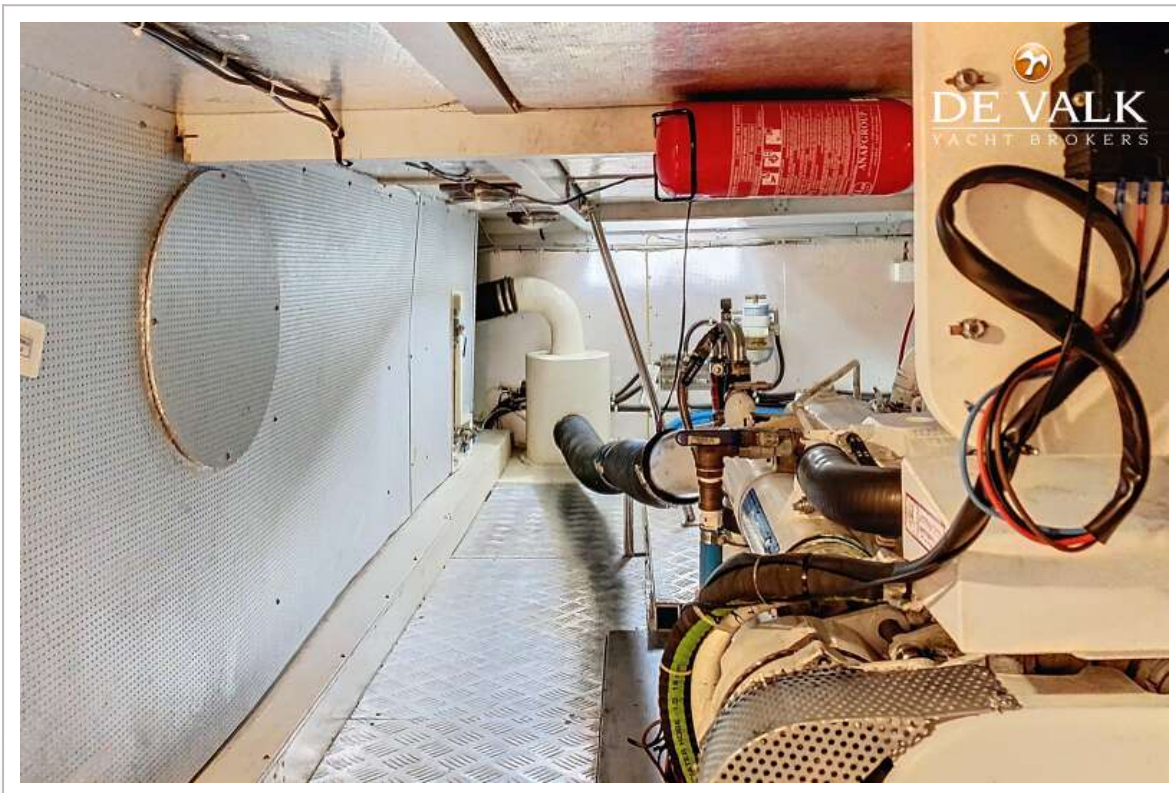
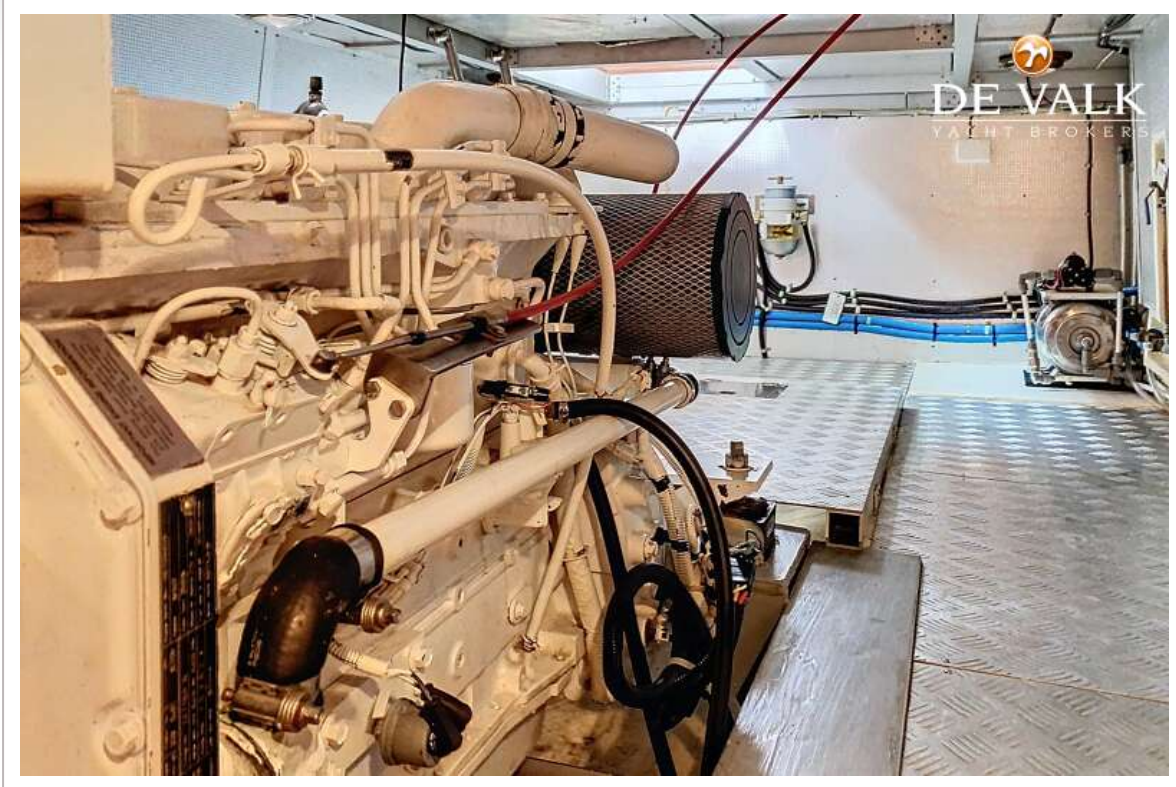
CLIPPER 40 HERITAGE TRAWLER



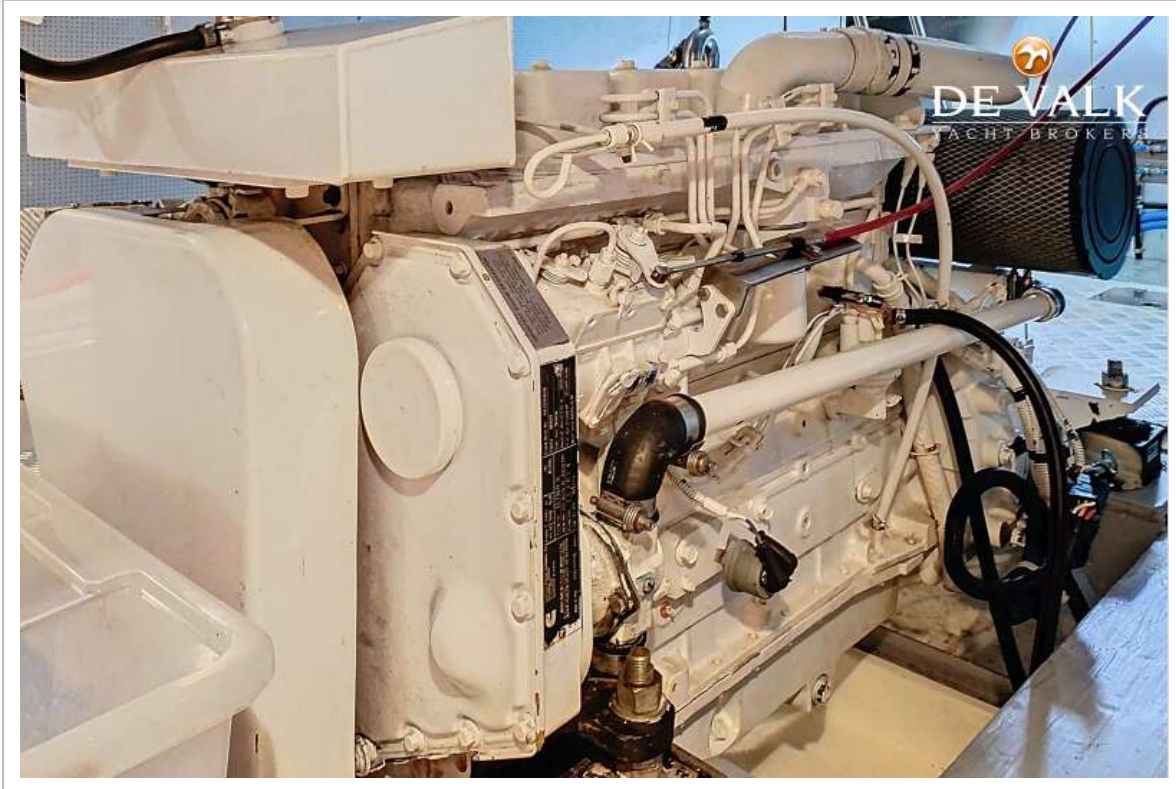
CLIPPER 40 HERITAGE TRAWLER



CLIPPER 40 HERITAGE TRAWLER



CLIPPER 40 HERITAGE TRAWLER



CLIPPER 40 HERITAGE TRAWLER



CLIPPER 40 HERITAGE TRAWLER

