



DE VALK  
YACHT BROKERS



## KOOPMANS 42



DE VALK  
YACHT BROKERS

## VAN DE MAKELAAR

Dit Koopmans 42 stalen jacht, laat het hart van elke zeiler sneller kloppen. Deze kostbare schoonheid van de eerste eigenaar heet Ankien en is op maat gemaakt naar de wensen van haar lange eigenaar. De Koopmans 42 is een klassiek ontwerp van de beroemde D. Koopmans Sr. Al zijn ontwerpen blinken uit in zeewaardigheid, vaareigenschappen en veiligheid. Over elk detail is goed nagedacht, waardoor de "Ankien" uniek en bijzonder is. Ze heeft een warm mahonie interieur met veel stahoogte en bergruimte.

*Johan Nooitgedagt*

## SPECIFICATIES

<b>Afmetingen</b>	12.49 x 3.65 x 1.90 (m)	<b>Bouwer</b>	Eigenbouw
<b>Bouwjaar</b>	1984	<b>Hutten</b>	2
<b>Materiaal</b>	Staal	<b>Slaapplaatsen</b>	5
<b>Motor(en)</b>	1 x Mitsubishi 4SE diesel	<b>Pk/Kw</b>	62.00 (pk), 45.63 (kw)
<b>Vraagprijs</b>	Onder Bieding (BTW )	<b>Ligplaats</b>	bij verkoopkantoor

## CONTACT

<b>Kantoor</b>	De Valk Hindeloopen B.V.	<b>Telefoon</b>	+31 514 52 40 00
<b>Adres</b>	Oosterstrand 1 8713 JS Hindeloopen NL	<b>E-mail</b>	hindeloopen@devalk.nl

## DISCLAIMER

Hoewel er uiterste zorg besteed is aan de correctheid, volledigheid en actualiteit van onze informatie kunnen hieraan geen rechten worden ontleend.



## ALGEMEEN

Model	KOOPMANS 42
Type	zeiljacht
Lengte (m)	12,49
Breedte (m)	3,65
Diepgang (m)	1,90
Doorvaarhoogte (m)	18,50
Stahoogte (m)	1,95
Bouwjaar	1984
Gebouwd door	Eigenbouw
Land	Nederland
Ontwerper	Dick Koopmans
Waterverplaatsing (t)	16
Ballast (ton)	gietijzer met lood 4
Bruto tonnage	13
Netto tonnage	ja
Romp materiaal	staal
Romp kleur	gebroken wit
Huiddikte romp (mm)	5
Rompvorm	langkieler
Kiel type	doorlopende kiel
Materiaal opbouw	staal
Huiddikte opbouw (mm)	4
Huiddikte dek (mm)	4
Stootlijst	hout
Dek materiaal	staal
Afwerking dek	Treadmaster
Afwerking opbouw	verf
Afwerking kuip	Treadmaster
Antifouling (jaar)	2023
Raamlijsten	aluminium



<b>Raammateriaal</b>	hardglas
<b>Dekluik</b>	2x big 2x small
<b>Patrijspoorten</b>	aluminium
<b>Brandstoftank (liter)</b>	staal 120 ltr.
<b>Inhoudsmeter (brandstoftank)</b>	ja
<b>Drinkwatertank (liter)</b>	kunststof 80 ltr.
<b>Stuurwiel</b>	kabelbesturing
<b>Buiten stuurstand</b>	ja

## ACCOMMODATIE

<b>Hutten</b>	2
<b>Slaapplaatsen</b>	5
<b>Interieur</b>	mahonie
<b>Vloer</b>	teak en holly
<b>Open kuip</b>	ja
<b>Stahoogte salon (m)</b>	1,95 mtr.
<b>Verwarming</b>	diesel hete lucht Eberspacher
<b>Kaartentafel</b>	ja
<b>Keuken</b>	ja
<b>Aanrechtblad</b>	kunststof
<b>Spoelbak</b>	roestvast staal
<b>Kooktoestel</b>	gas 2 Burner & heating plate
<b>Oven</b>	Taylor
<b>Koelkast</b>	Engel
<b>Waterdruksysteem</b>	elektrisch
<b>Kommaliewan</b>	ja
<b>Eigenaarshut</b>	tweepers. bed + enkel bed
<b>Lengte bed (m)</b>	2.00
<b>Kledingkast</b>	hangend en legplanken
<b>Badkamer</b>	gedeeld
<b>Toilet</b>	gedeeld



<b>Toilet Systeem</b>	handbediening
<b>Wasbak</b>	bij het toilet
<b>Gastenhut 1</b>	twee enkele bedden Front
<b>Lengte bed (m)</b>	2.0
<b>Kledingkast</b>	lades en legplanken

## MOTOR(EN)

<b>Aantal motoren</b>	1
<b>Merk</b>	Mitsubishi
<b>Type</b>	4SE
<b>Pk</b>	62
<b>kW</b>	45.63
<b>Brandstof</b>	diesel
<b>Gereviseerd in jaar</b>	2008
<b>Maximale snelheid (kn)</b>	7
<b>Kruissnelheid (kn)</b>	6
<b>Verbruik (ltr/uur)</b>	3
<b>Koelsysteem motor</b>	indirecte warmtewisselaar
<b>Aandrijving</b>	schroefas
<b>Motorbediening</b>	bowden kabels
<b>Keerkoppeling</b>	mechanisch
<b>Uitlaatsysteem</b>	watergekoeld
<b>Stuwdruklager</b>	ja
<b>Type schroef</b>	vast
<b>Schroefbladen</b>	3
<b>Materiaal schroefas</b>	roestvast staal
<b>Smering schroefas</b>	water
<b>Handlenspomp</b>	ja
<b>Accu's</b>	4
<b>Startaccu</b>	ja
<b>Lichtaccu</b>	ja



Accu monitor	Batt monitor btm III
Acculader	ja
Zonnecellen	Victron Solar Controller
Walstroom	met kabel

## NAVIGATIE

Kompas	On steering pedestal
Dieptemeter	Seafarer 700 inside
Log	Logic, Needs to be serviced
Windmeetset	AdvanSea S400 Wind
Marifoon	Sailor Compact RT 2048
Autopiloot	Needs to be serviced
Radar	Raytheon dome
GPS	Furuno GP-32 GPS Navigator
Plotter	Cobra Marine C-Map NT
Radar/GPS	Raytheon R20 radar scan
Weer ontvanger	Radio Telex Weatherman
Elektronische kaart(en)	ja
Navigatieverlichting	ja
Zoeklicht	ja

## UITRUSTING

Buiskap	ja
Zonnetent	ja
Zwemtrap	roestvast staal
Anker	CQR ploegschaar
Ankerketting	30 meter
Anker 2	Danforth
Ankerlier	handbediend
Zeereeling	draad
Handgreep (opbouw)	teak



<b>Hekstoel</b>	ja
<b>Preekstoel</b>	ja
<b>Reddingsvlot</b>	container
<b>Reddingsvlot (pers)</b>	container 4
<b>Radar reflektor</b>	ja
<b>Stootkussens</b>	ja
<b>Landvasten</b>	ja
<b>Radio-cd speler</b>	ja
<b>Speakers in salon</b>	ja
<b>Brandblusser</b>	ja

## TUIGAGE

<b>Tuigage</b>	sloep-kotter
<b>Staand want</b>	draad
<b>Merk mast</b>	Proctor
<b>Materiaal mast</b>	aluminium
<b>Zalingen</b>	2 pair
<b>Grootzeil</b>	2009 Hagoort 38m2 Dacron Cross-cut
<b>Grootzeilhuik</b>	ja
<b>Gelagerde karren</b>	ja
<b>Doorgelat grootzeil</b>	ja
<b>Kotterstag</b>	ja
<b>Fok</b>	2009 Hagoort 22m2 Dacron Cross-cut
<b>Genua</b>	2009 Hagoort 54m2 Dacron Cross-cut
<b>Genua rolreefsysteem</b>	ja
<b>Genua hoes</b>	ja
<b>Kotter rolreefsysteem</b>	ja
<b>Gennaker</b>	Champion sails, 1995, hardly used.
<b>Reefinstallatie</b>	snel-één-lijn reefsysteem
<b>Giekneerhouder</b>	mechanisch
<b>Primaire schootlieren</b>	2x Enkes 22 ASC ST



**Genua schootlieren**

2x Enkes 28 ASC ST

**Vallieren**

1x Enkes 22 ACS ST on mast

**Multifunctionele lieren**

3x Enkes 22 on deck

**Spinnakerboom**

aluminium 2x

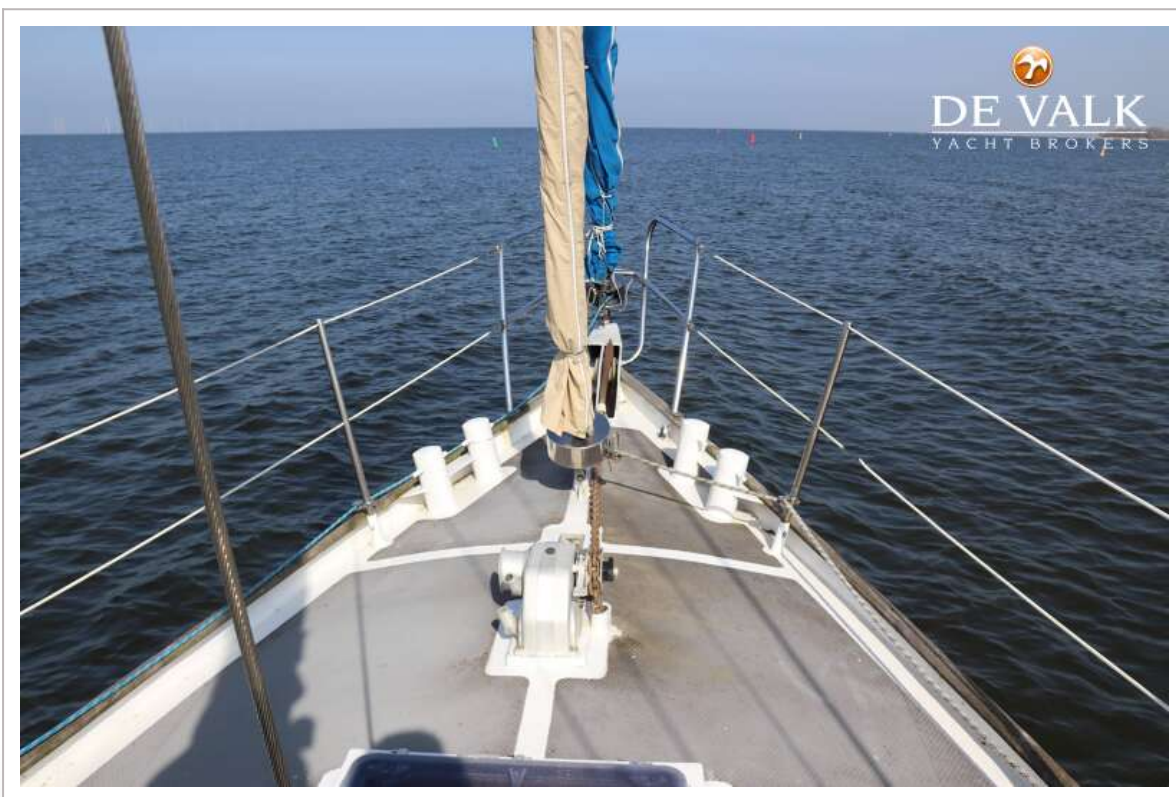
**Extra info**

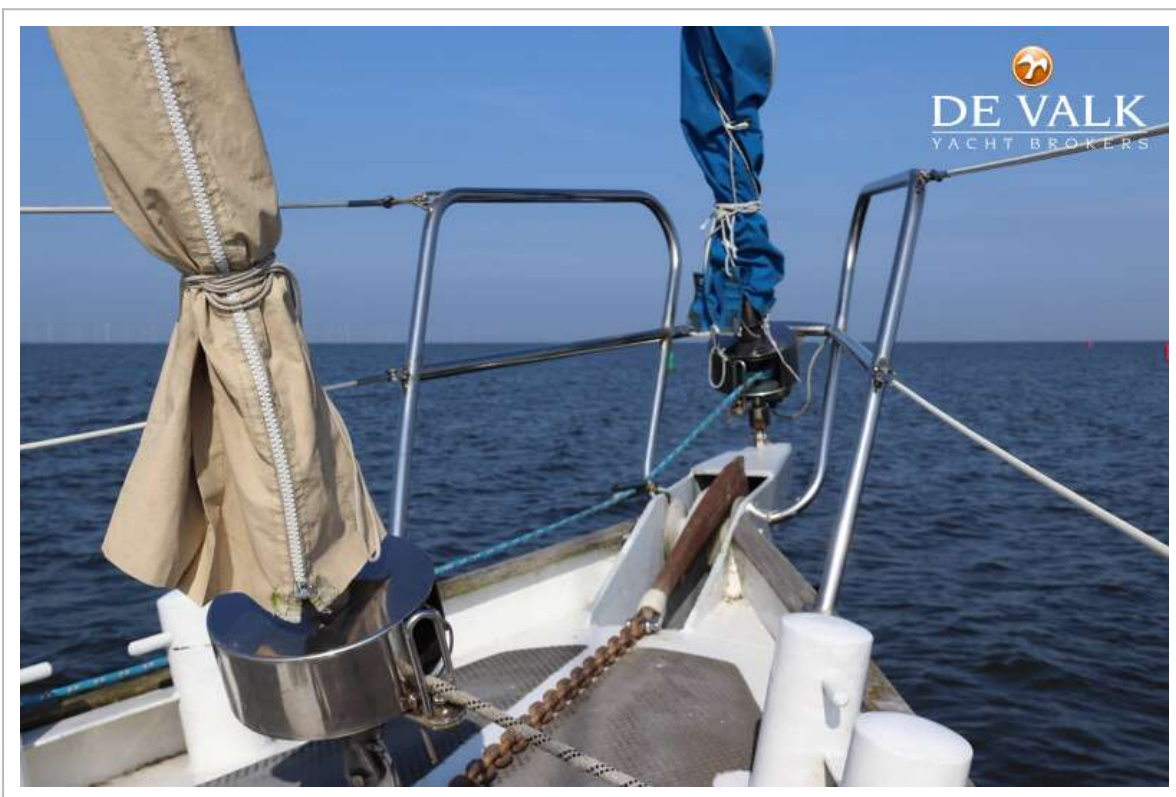
Wintertent

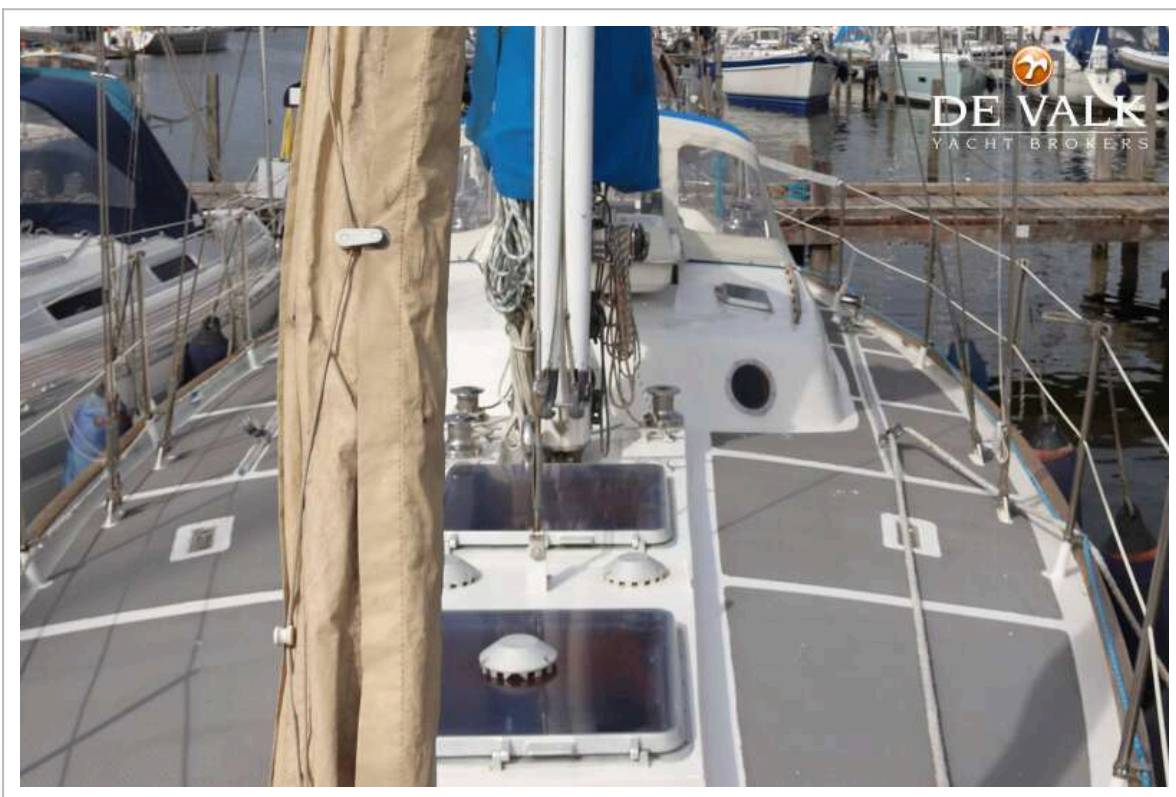


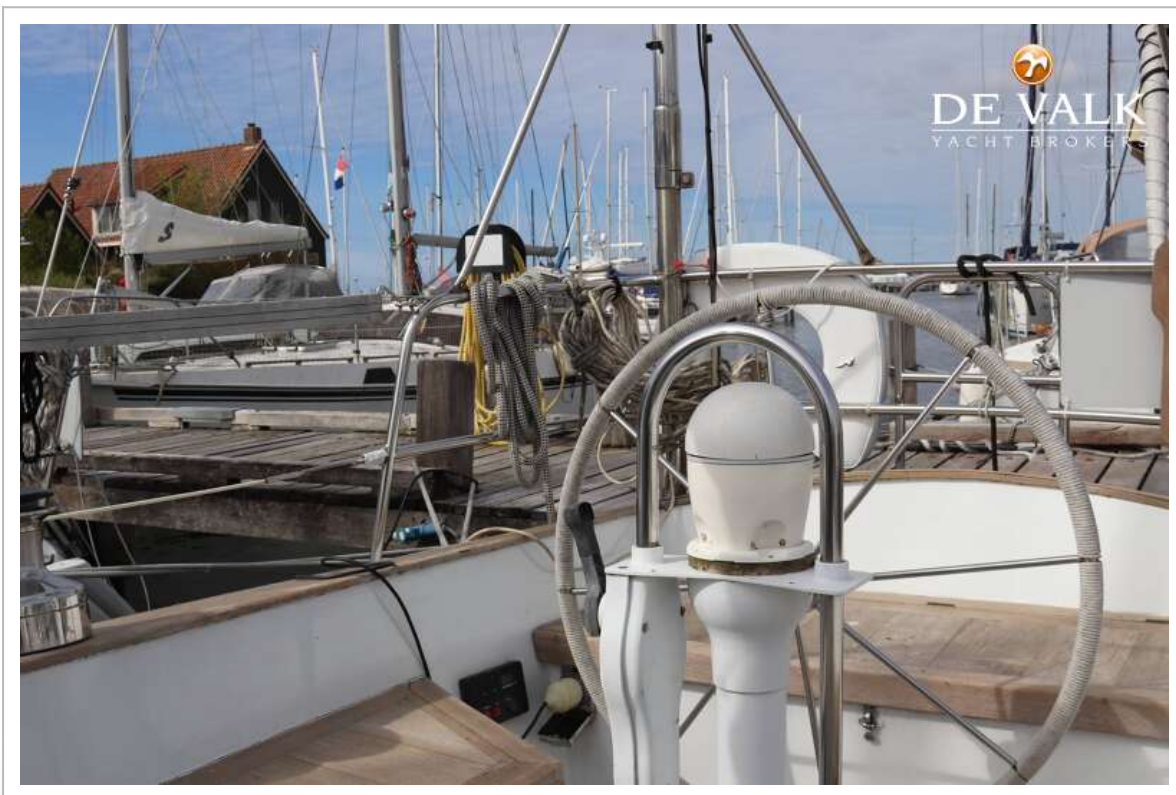


# KOOPMANS 42









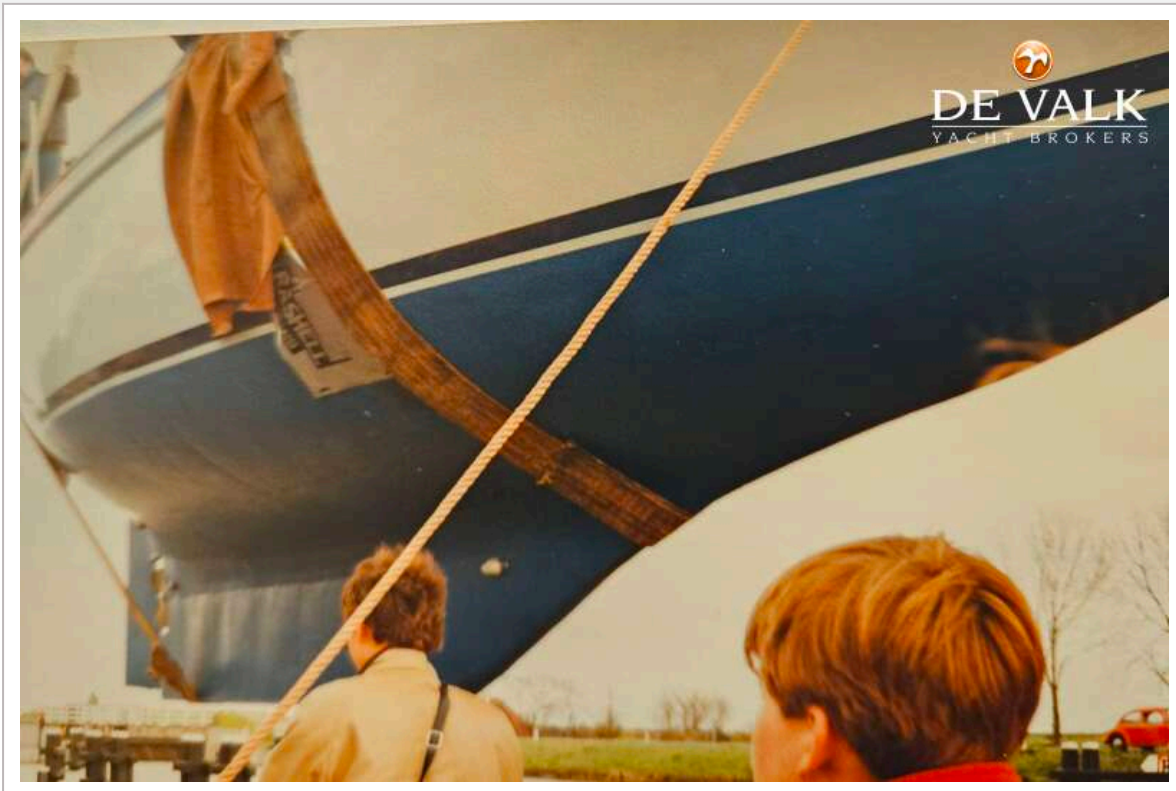
# KOOPMANS 42

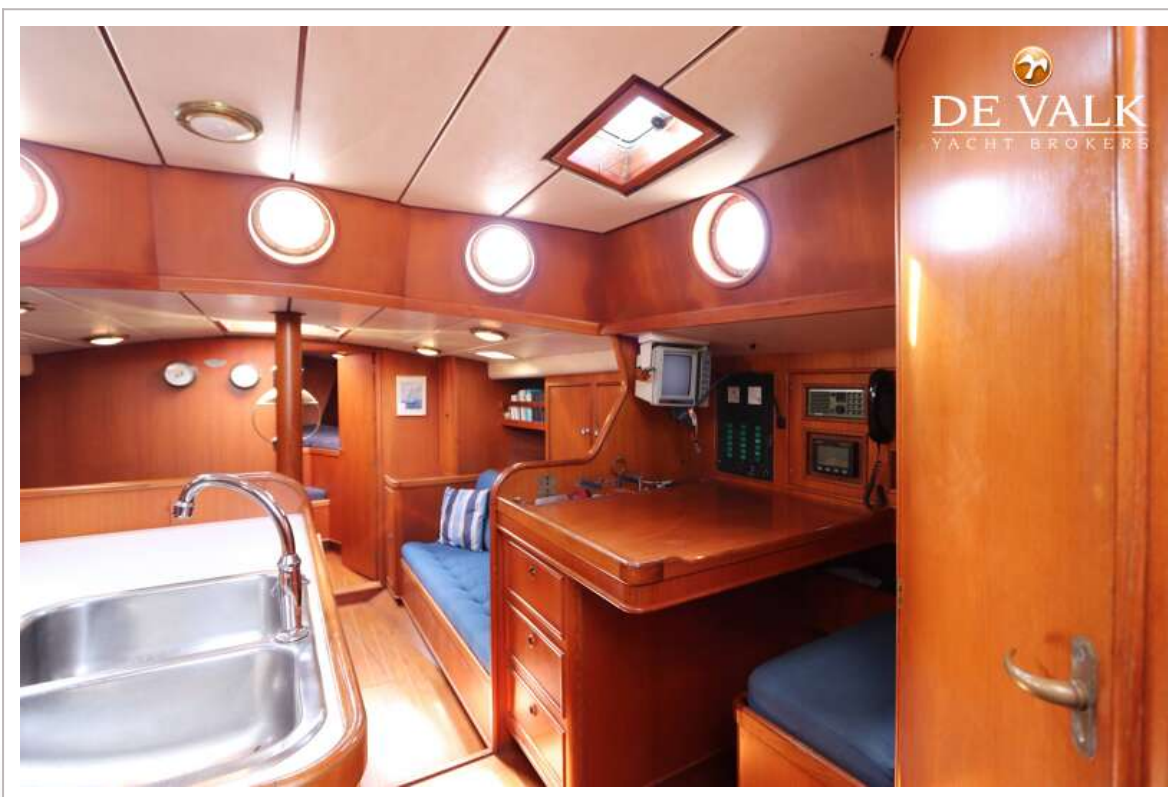








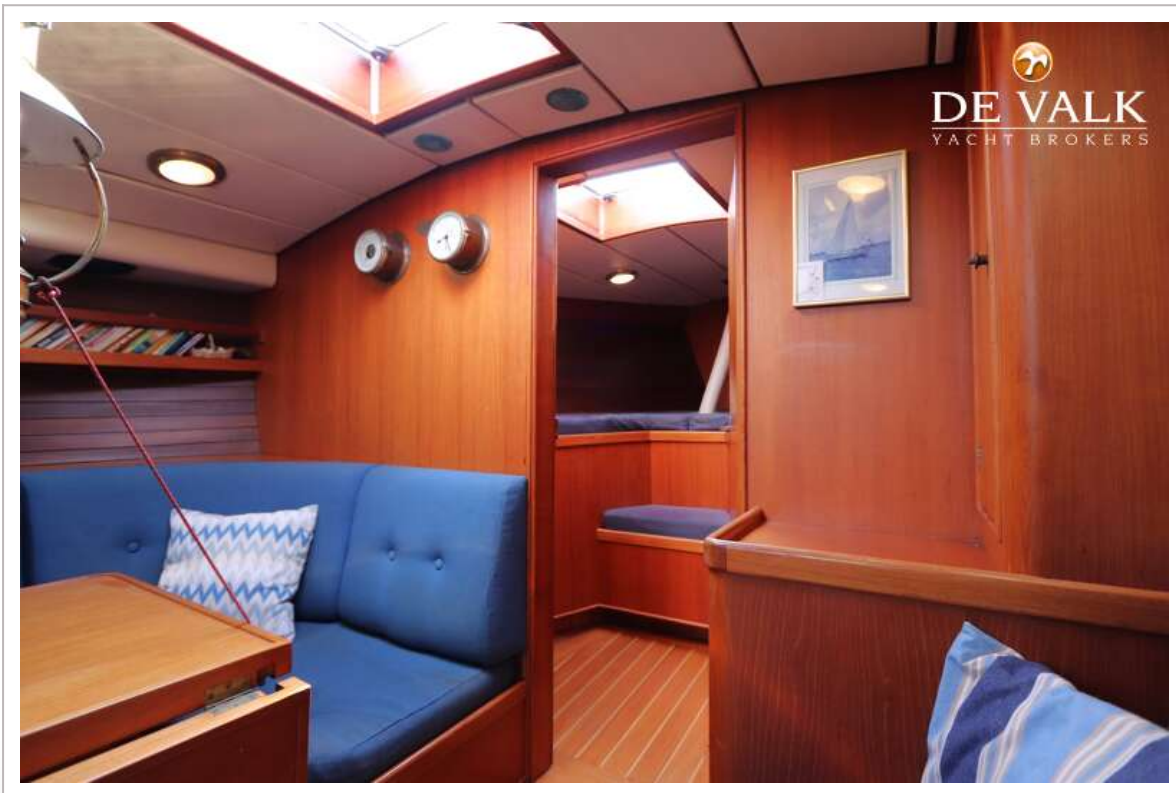
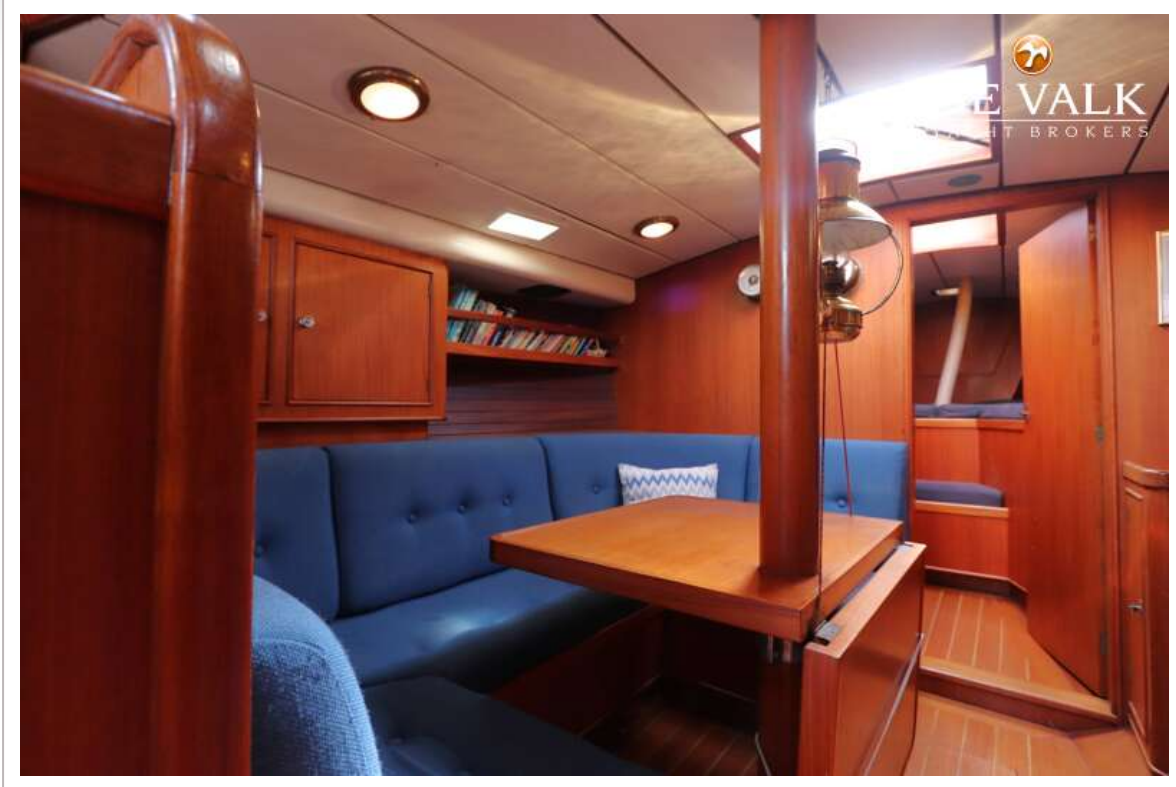




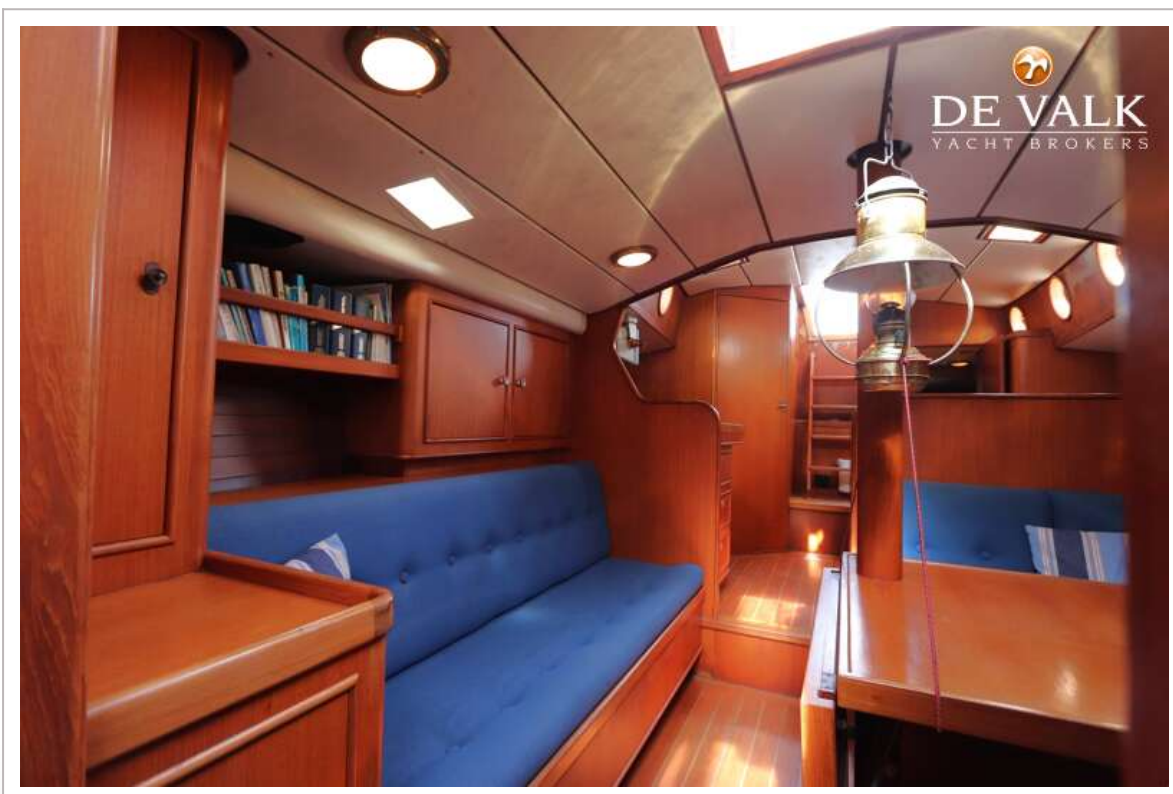
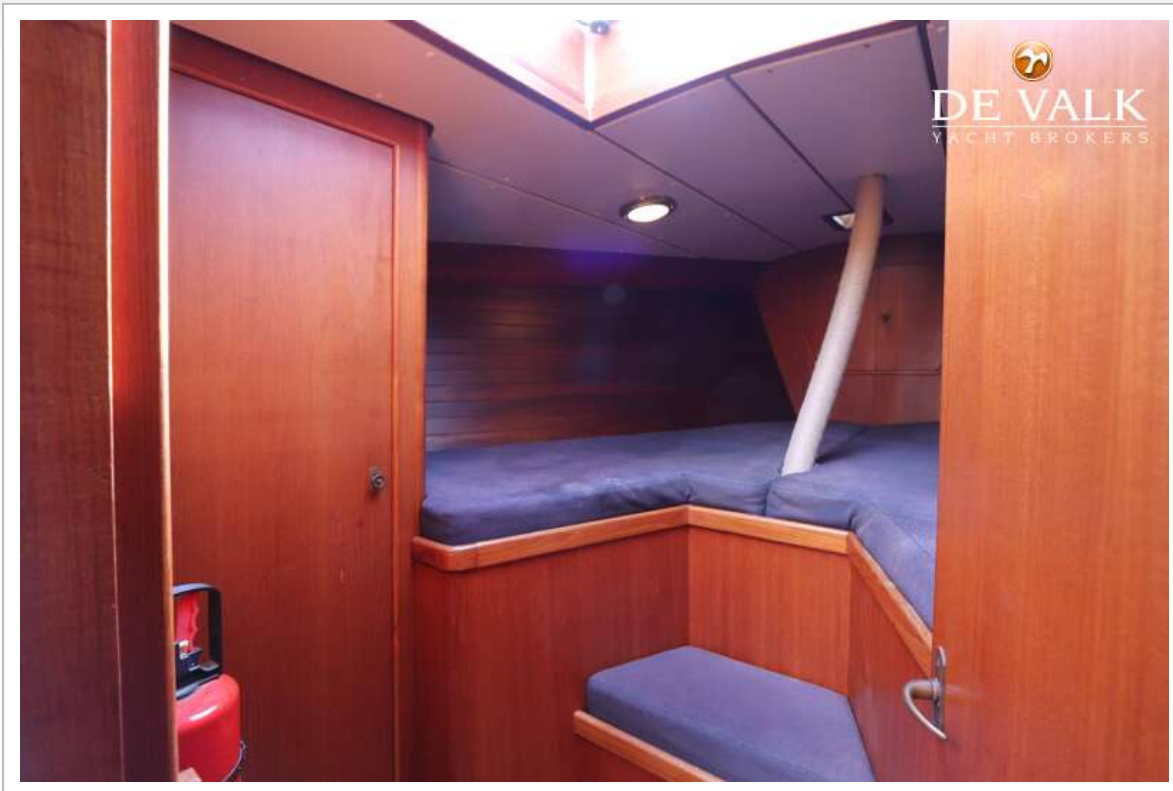
# KOOPMANS 42



# KOOPMANS 42



# KOOPMANS 42



# KOOPMANS 42

