



## SEALINE 450 STATESMAN

# SEALINE 450 STATESMAN

## VAN DE MAKELAAR

Deze Sealine 450 Statesman Fly combineert sportieve vaareigenschappen met een comfortabel en doordacht ontwerp. Dankzij de slimme indeling biedt deze flybridge-kruiser verrassend veel ruimte – perfect voor gezinsvakanties of gezellige trips met vrienden. Een ruime, sfeervolle salon en een flybridge met fantastisch uitzicht en extra zitgelegenheid, ideaal voor ontspannen varen of gezellig borrelen. Spring in het water vanaf het zwemplateau of maak een tour naar de kade met de snelle bijboot. Technisch in topconditie Deze boot is altijd met zorg behandeld!

*Jeanne Stukstette*

## SPECIFICATIES

<b>Afmetingen</b>	13.95 x 4.25 x 1.14 (m)	<b>Bouwer</b>	Kidderminster
<b>Bouwjaar</b>	1995	<b>Hutten</b>	2
<b>Materiaal</b>	Polyester	<b>Slaapplaatsen</b>	6
<b>Motor(en)</b>	2 x Volvo penta TAM 71B diesel	<b>Pk/Kw</b>	2 x 380.00 (pk), 279.68 (kw)
<b>Vraagprijs</b>	verkocht (BTW )	<b>Ligplaats</b>	bij verkoopkantoor

## CONTACT

<b>Kantoor</b>	De Valk Limburg	<b>Telefoon</b>	+31 630372559
<b>Adres</b>	Schippersveld 3 6019 DE Wessem NL	<b>E-mail</b>	limburg@devalk.nl

## DISCLAIMER

Hoewel er uiterste zorg besteed is aan de correctheid, volledigheid en actualiteit van onze informatie kunnen hieraan geen rechten worden ontleend.



# SEALINE 450 STATESMAN

## ALGEMEEN

Model	SEALINE 450 STATESMAN
Type	motorjacht
Lengte (m)	13,95
Breedte (m)	4,25
Diepgang (m)	1,14
Doorvaarhoogte (m)	4,15
Stahoogte (m)	1,90
Bouwjaar	1995
Gebouwd door	Kidderminster
Land	Verenigd Koninkrijk
Ontwerper	Sealine
Waterverplaatsing (t)	12
Romp materiaal	polyester
Romp kleur	wit
Rompvorm	deep-V
Kiel type	doorlopende kiel
Materiaal opbouw	polyester
Stootlijst	roestvast staal
Dek materiaal	polyester
Afwerking dek	anti-slip profiel
Afwerking opbouw	teak
Afwerking kuip	teak
Antifouling (jaar)	2023/2024
Dorades	5
Raamlijsten	aluminium
Dekluik	1
Flybridge	ja
Flybridge afdekzeil	ja
Flybridge tent	ja
Flybridge zonnetent	ja



# SEALINE 450 STATESMAN

Radarbeugel	ja
Brandstoftank (liter)	roestvast staal 1320 Li
Inhoudsmeter (brandstoftank)	ja
Drinkwatertank (liter)	roestvast staal 440 Li
Inhoudsmeter (drinkwatertank)	ja
Vuilwatertank (liter)	ja
Inhoudsmeter (vuilwatertank)	ja
Stuurwiel	hydraulisch
Stuurwiel op flybridge	hydraulisch
Extra info romp	Perfekte toestand geen beschadigingen
Extra info	jaarlijkse winterstalling binnen
Extra info	jaarlijks onderhoud factuur historie aanwezig

## ACCOMMODATIE

Hutten	2
Slaapplaatsen	6
Interieur	mahonie
Vloer	vloerbedekking
Open kuip	ja
Achterdek	ja
Salon	ja
Stahoogte salon (m)	1,90
Schuifdak	ja
Verwarming	diesel hete lucht
Airco	Cruisair
Eetkamer	ja
Dinette	ja
Schuifdeur naar achterdek	ja
Aanrechtblad	?
Spoelbak	ja
Kooktoestel	keramisch 2



# SEALINE 450 STATESMAN

Oven	ja
Magnetron	ja
Koelkast	ja
Vriezer	Zanussi
Warmwatersysteem	220V + motor
Waterdruksysteem	elektrisch
Eigenaarshut	tweepersoonsbed
Lengte bed (m)	ja
Kledingkast	ja
Toilet	en suite
Toilet Systeem	elektrisch
Wasbak	ja
Douche	ja
Gastenhut 1	tweepersoonsbed
Lengte bed (m)	ja
Kledingkast	ja
Toilet	en suite
Toilet systeem	handbediening
Wasbak	ja
Flybridge	ja

## MOTOR(EN)

Aantal motoren	2
Merk	Volvo penta
Type	TAM 71B
Pk	380
kW	279.68
Brandstof	diesel
Geïnstalleerd in jaar	1995
Maximale snelheid (kn)	31
Kruissnelheid (kn)	21



# SEALINE 450 STATESMAN

Koelsysteem motor	indirecte warmtewisselaar
Schroefas afdichting	ja
Motorbediening	bowden kabels
Keerkoppeling	ja
Motorbediening	bowden kabels
Boegschroef	elektrisch
Uitlaatsysteem	watergekoeld
Type schroef	vast
Schroefbladen	4
Materiaal schroefas	staal
Smering schroefas	ja
Handlenspomp	ja
Elektrische lenspomp	ja
Generator	natte uitlaat Mitsubishi 6Kva
Draaiuren generator	ja
Accu's	ja
Startaccu	ja
Lichtaccu	ja
Hekschroefaccu	ja
Omvormer	ja
Acculader/omvormer	ja
Walstroom	ja
Trimkleppen	ja

## NAVIGATIE

Kompas	2x
Dieptemeter	ja
Windmeetset	RAYMARINE ST40
Marifoon	SHIPMATE 8300
Autopiloot	AUTOHELM ST7000
Roerstand aanwijzer	ja



# SEALINE 450 STATESMAN

Radar	ROTOR NOT FUNCTIONING
Plotter/GPS	RAYMARINE C70
Navigatieverlichting	ja

## UITRUSTING

Vaste ramen	ja
Bimini	ja
Kuipkussens	ja
Kuiptafel	ja
Kuipstoelen	ja
Zwemplatform	ja
Zwemtrap	ja
Dekdouche	WARM WATER
Anker	Delta ELECTRIC 16KG
Ankerketting	ja
Dekwasinstallatie	ja
Bijboot	opblaasbaar vaste bodem GRAND
Buitenboordmotor	Suzuki 15 pk
Davits	roestvast staal
Davits bediening	elektrisch
Dekkraan	ja
Zeereeling	ja
Reddingsvlot	ja
Zwemvesten	ja
Reddingsboei	ja
Ruitenwisser	ja
Hoorn	ja
Stootkussens	ja
Landvasten	ja
TV	ja
TV-ontvanger	ja



# SEALINE 450 STATESMAN

Radio	ja
Kuipspeakers	ja
Speakers in salon	ja
Brandblusser	ja





# SEALINE 450 STATESMAN



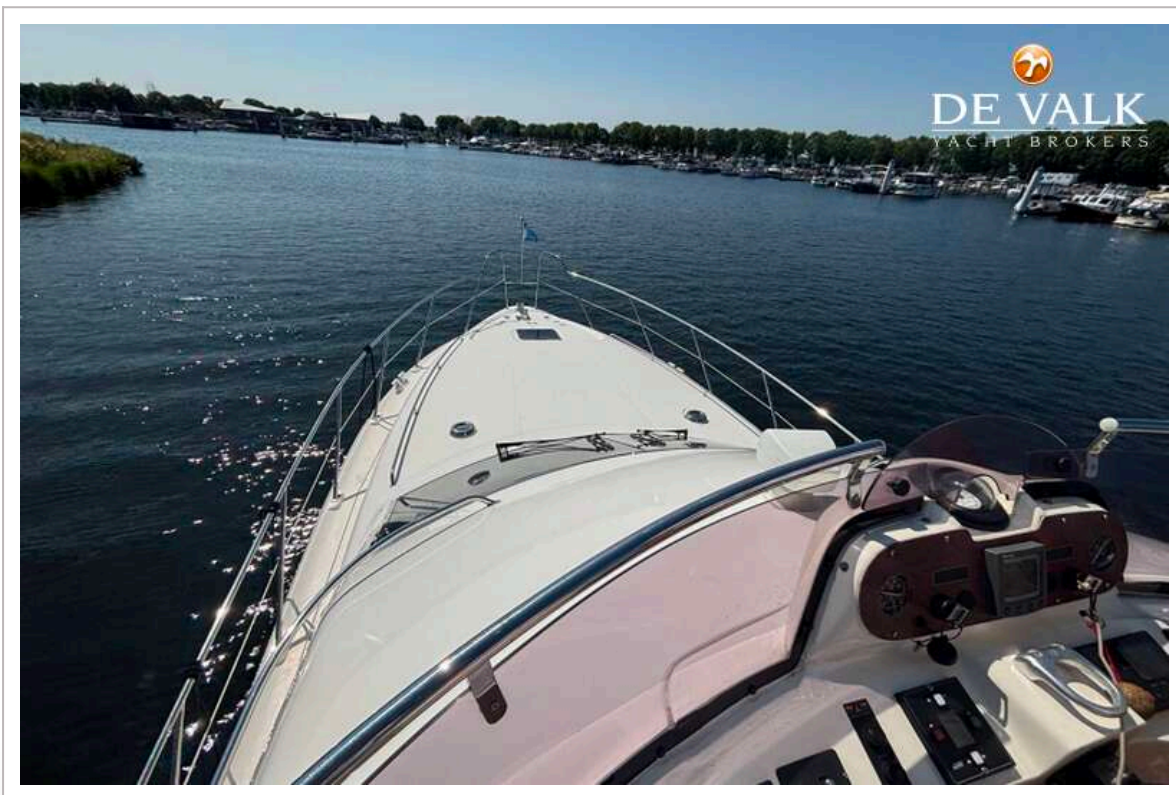
# SEALINE 450 STATESMAN



# SEALINE 450 STATESMAN



# SEALINE 450 STATESMAN



# SEALINE 450 STATESMAN



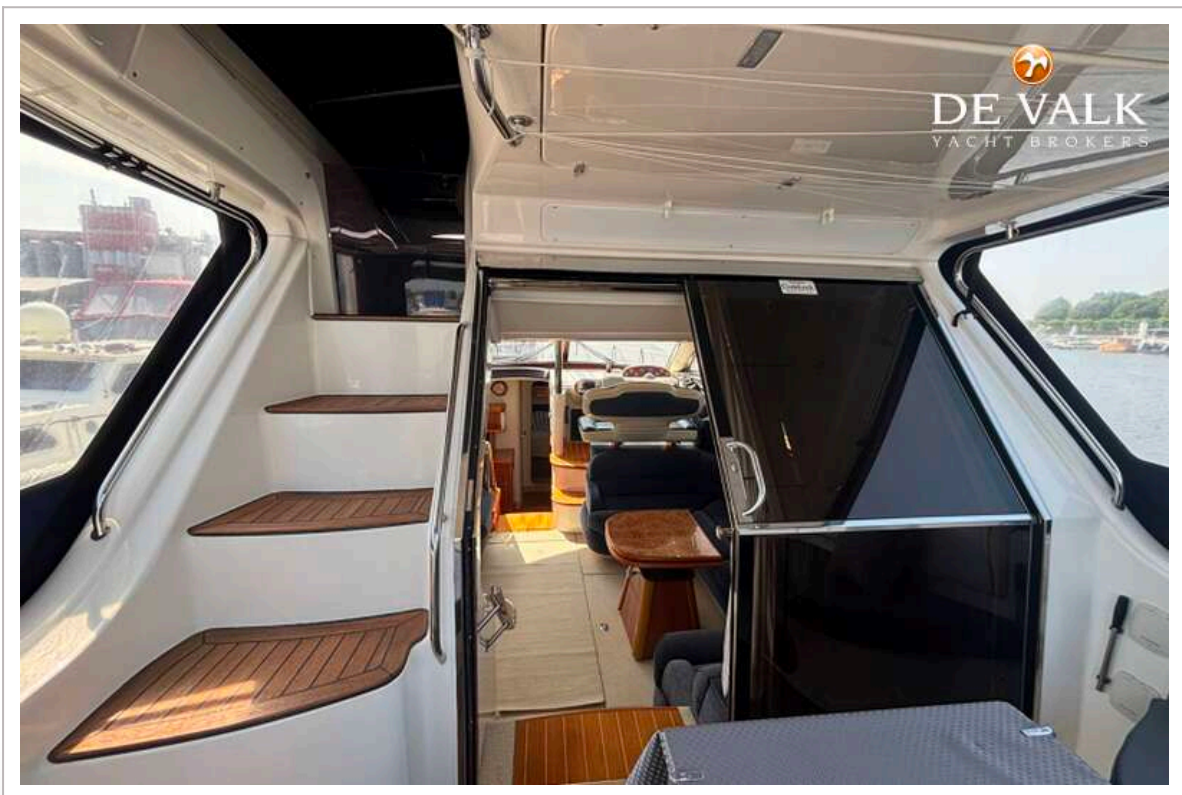
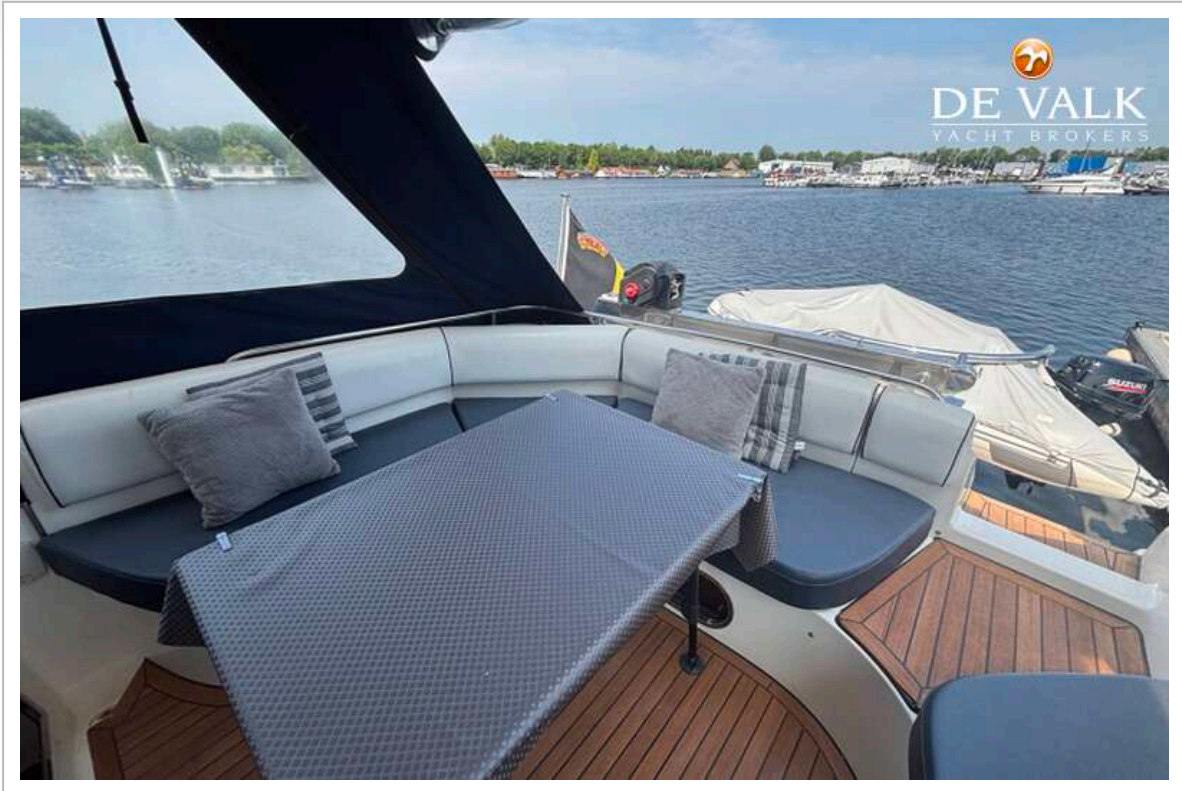
# SEALINE 450 STATESMAN



# SEALINE 450 STATESMAN



# SEALINE 450 STATESMAN

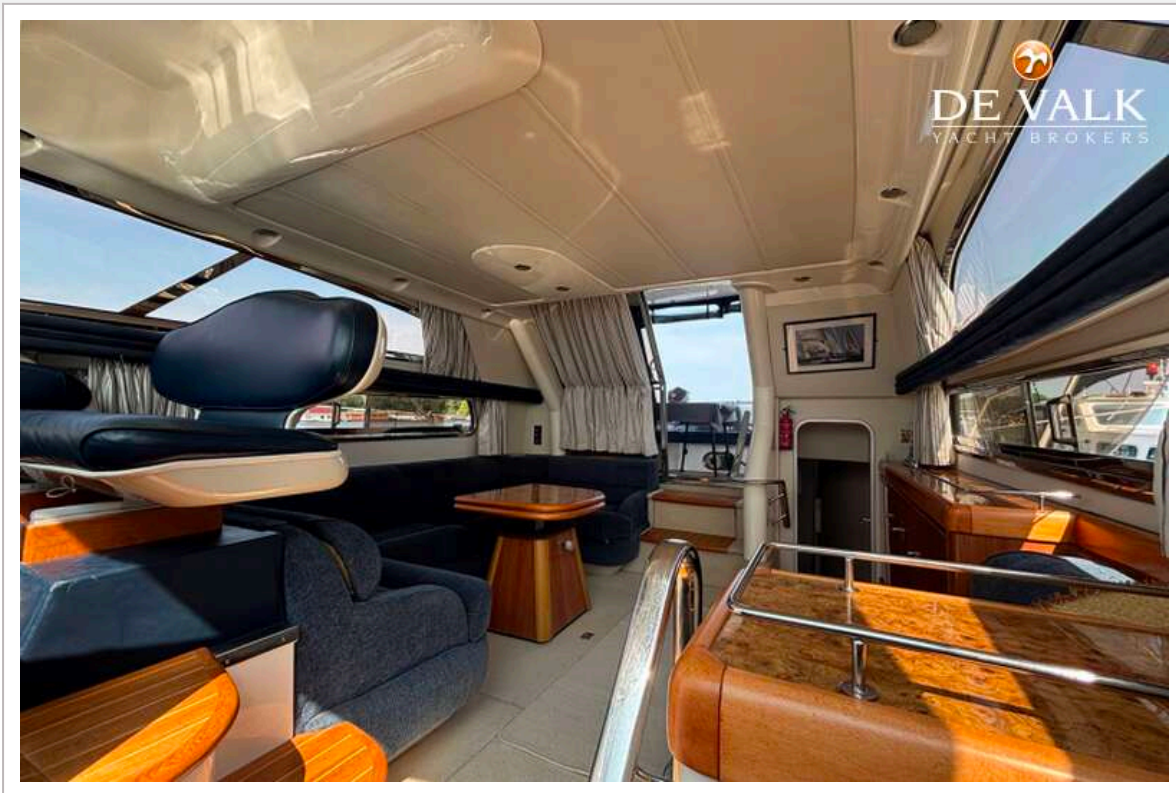




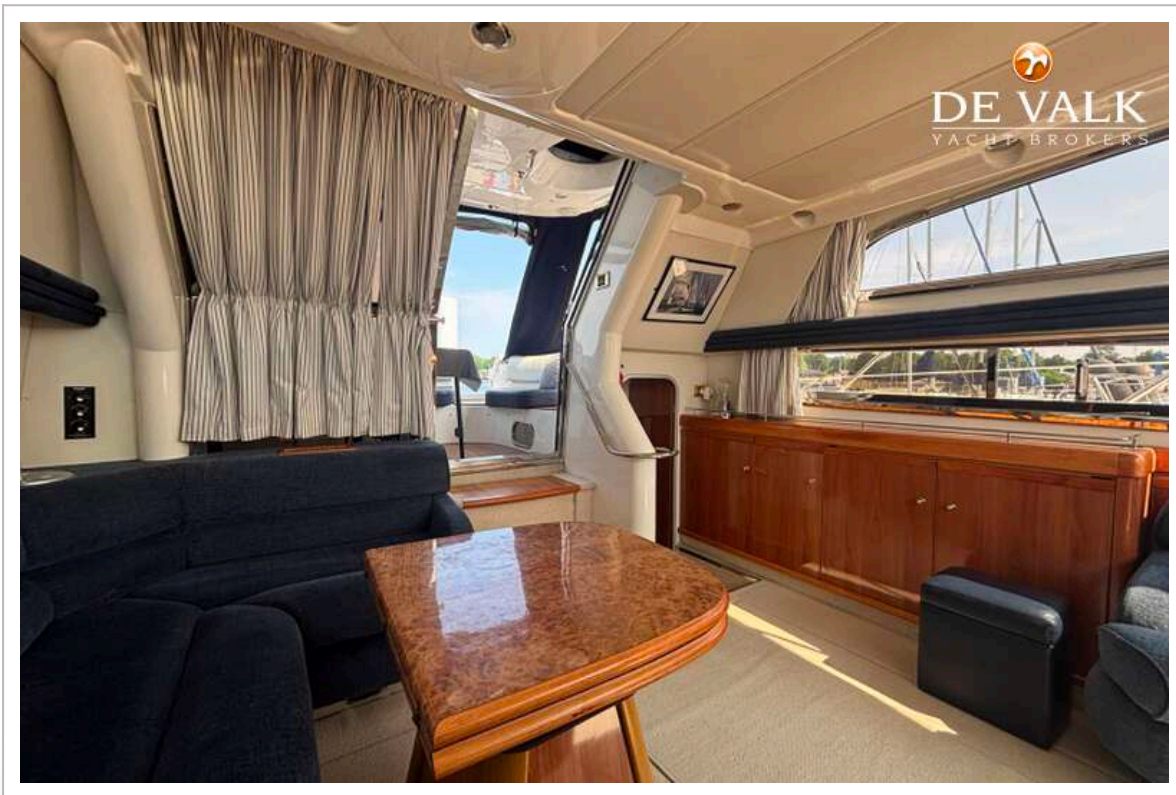
# SEALINE 450 STATESMAN



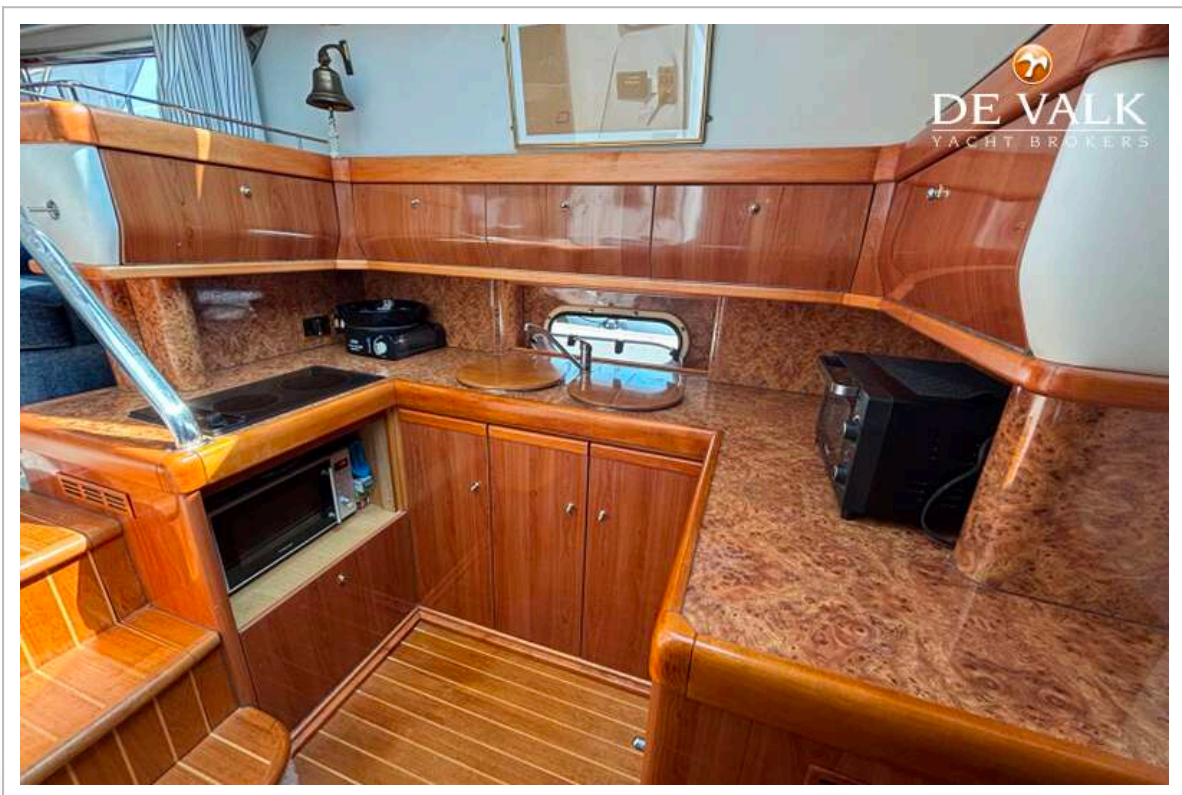
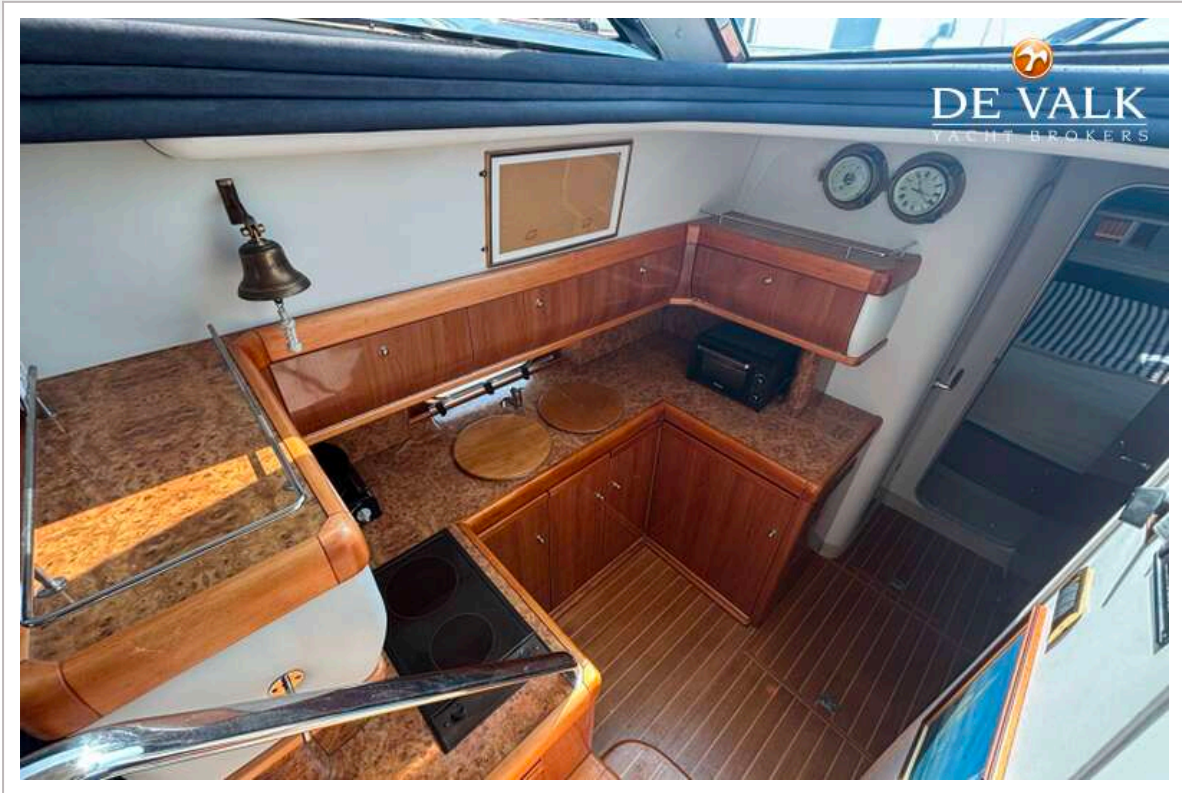
# SEALINE 450 STATESMAN



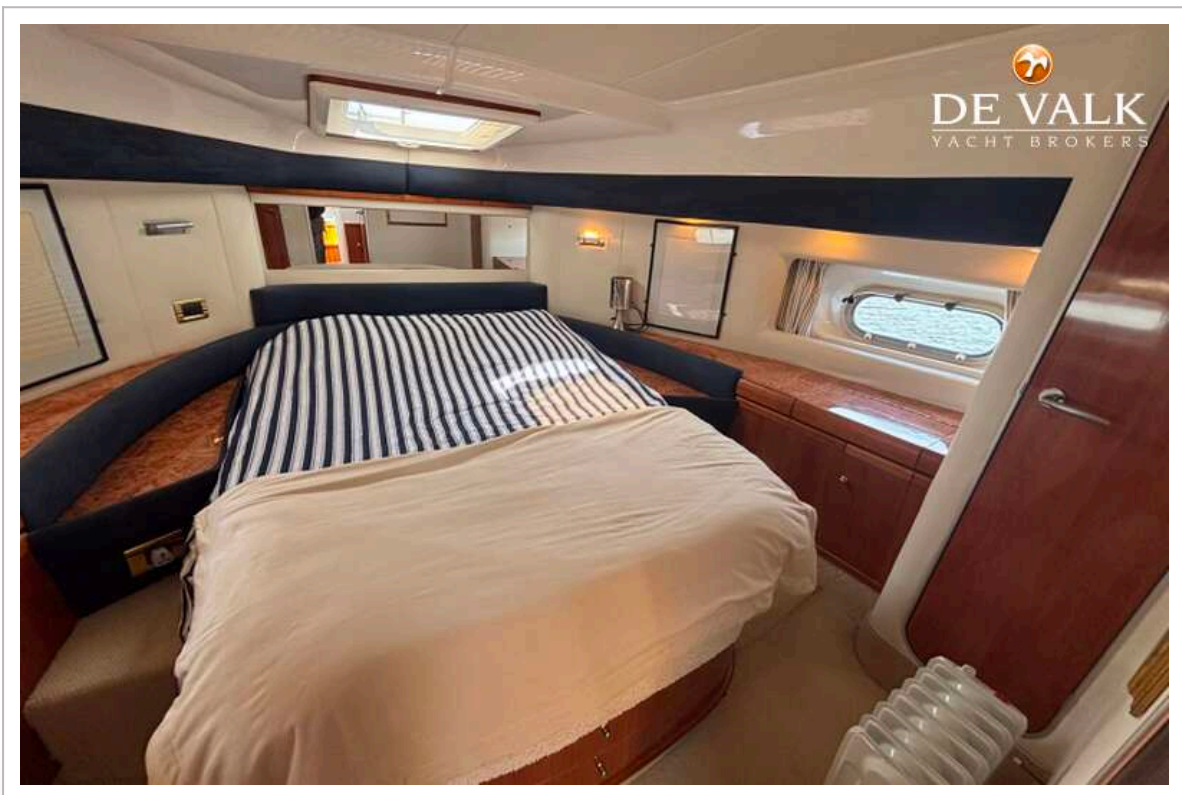
# SEALINE 450 STATESMAN



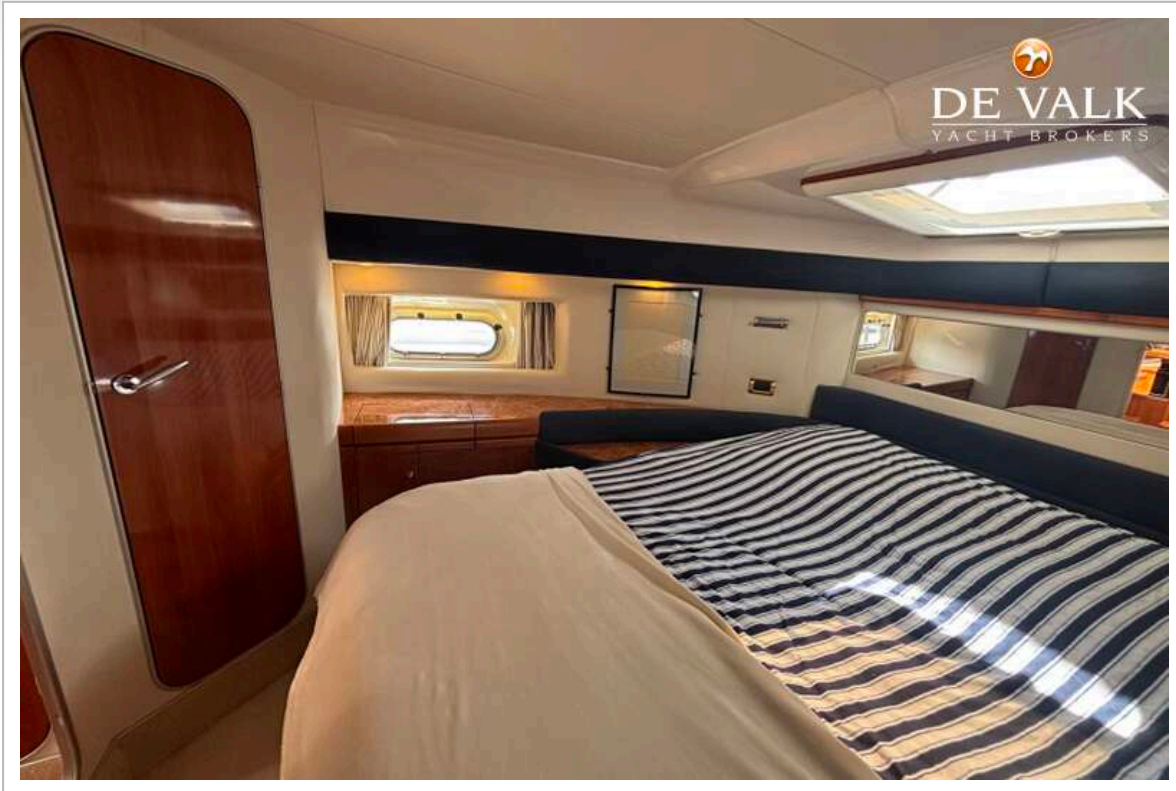
# SEALINE 450 STATESMAN



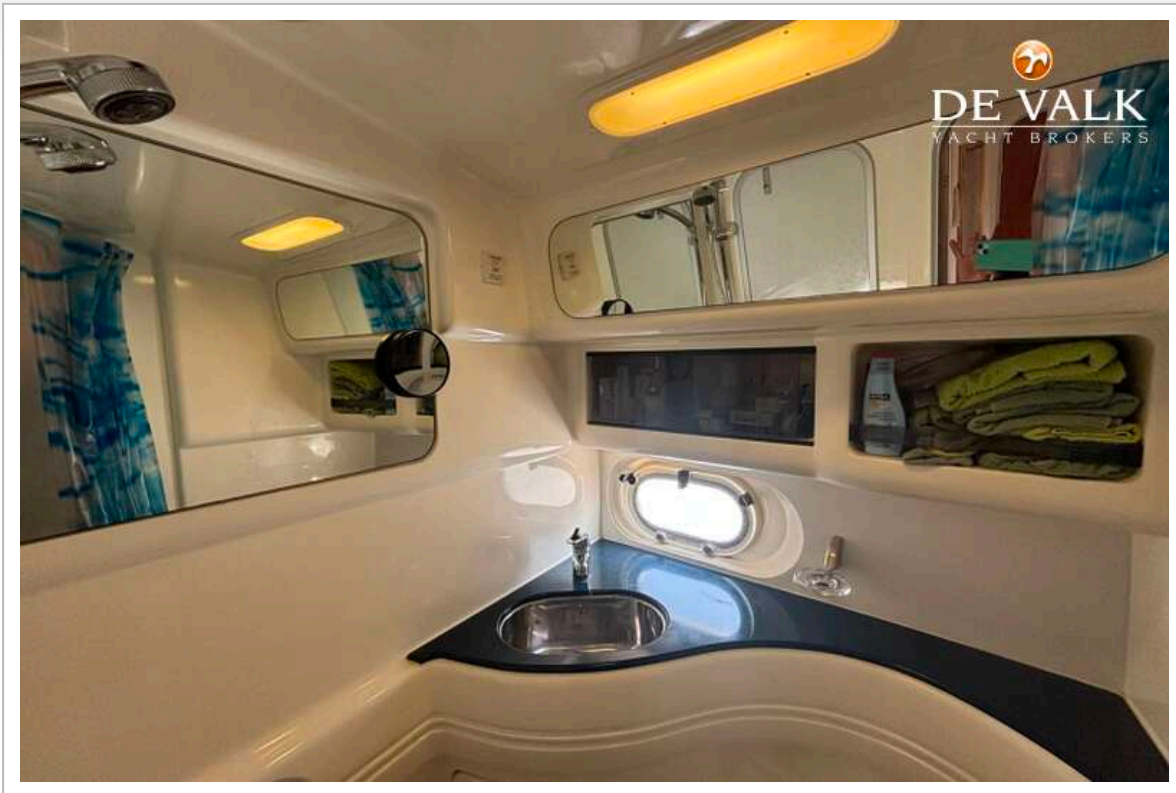
# SEALINE 450 STATESMAN



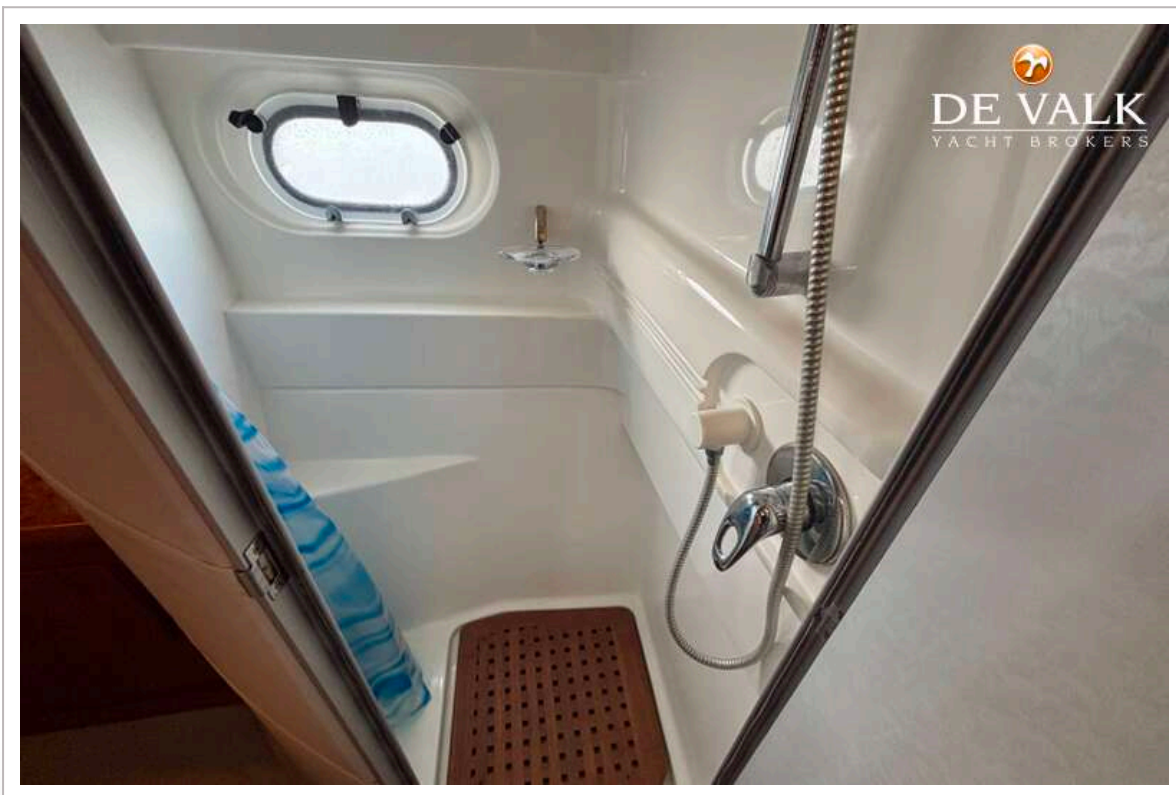
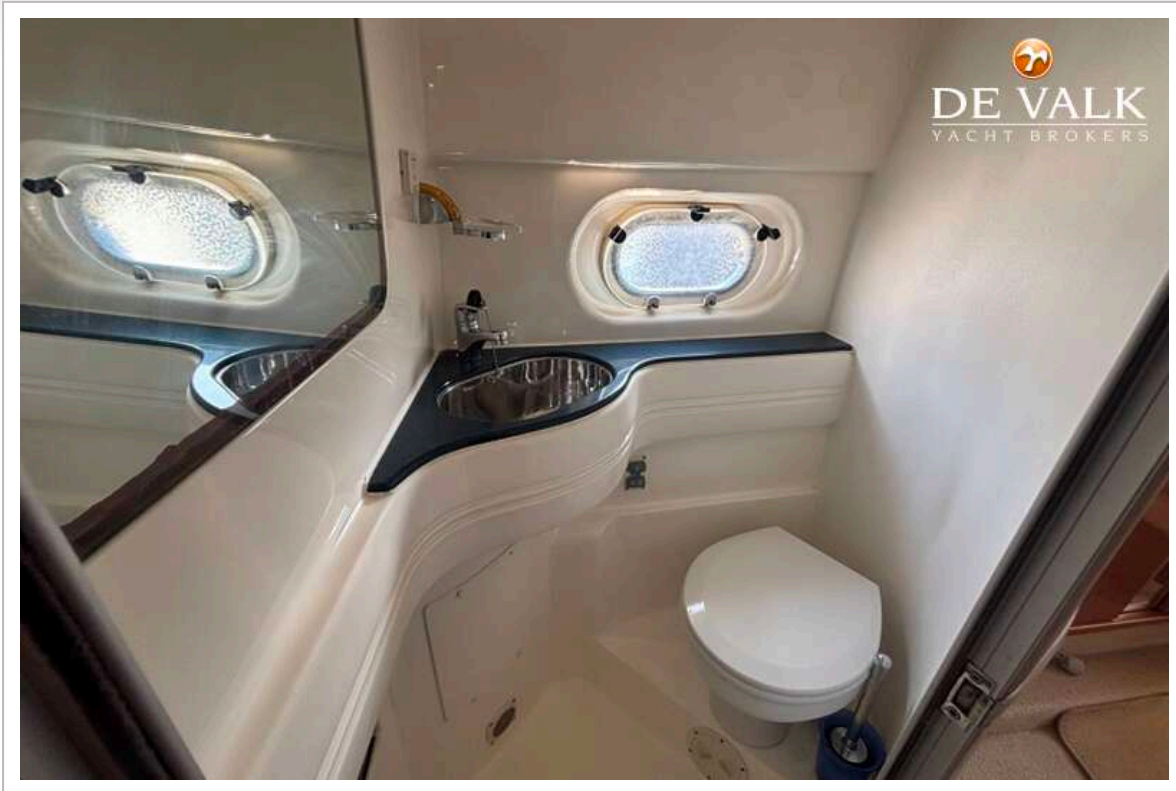
# SEALINE 450 STATESMAN



# SEALINE 450 STATESMAN

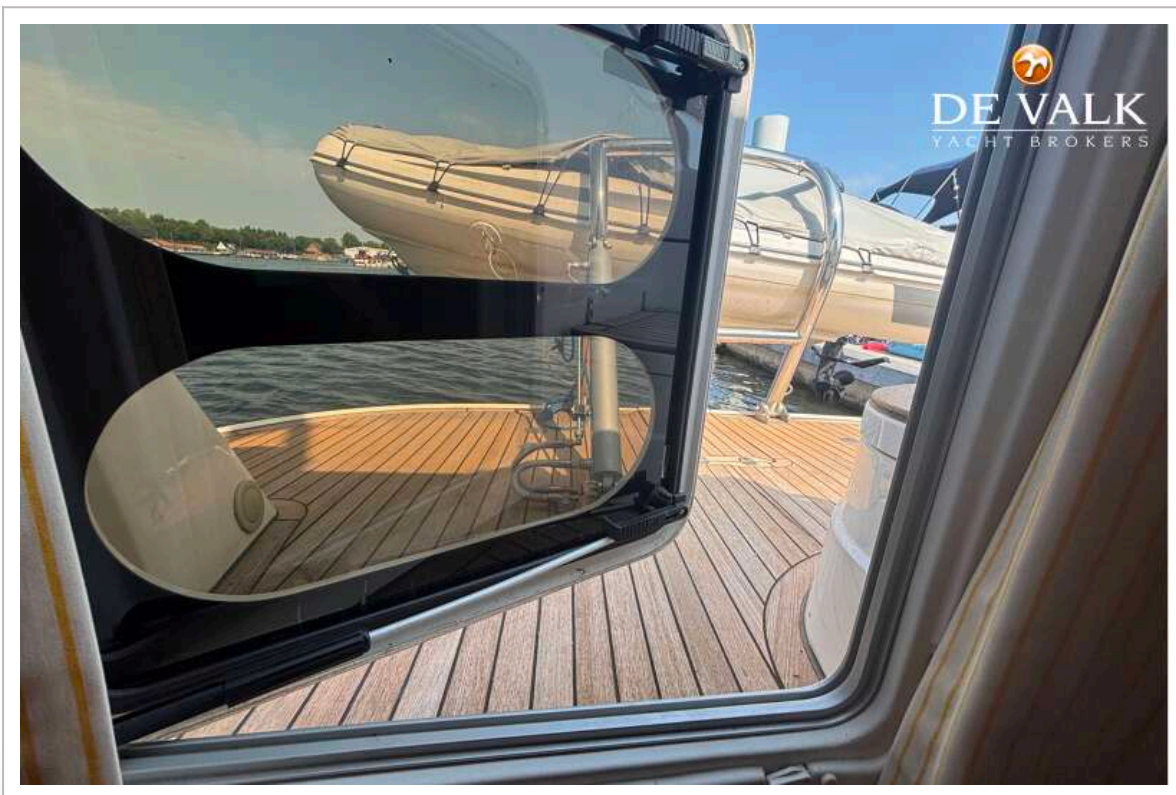
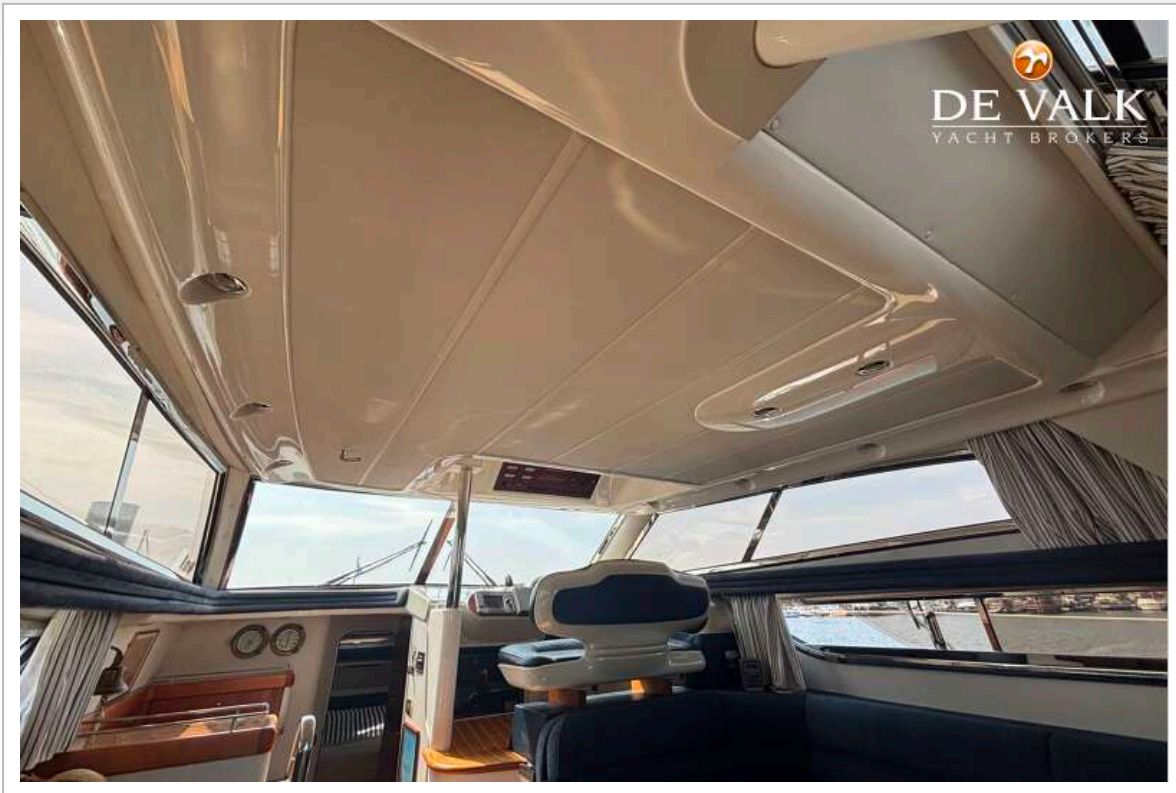


# SEALINE 450 STATESMAN





# SEALINE 450 STATESMAN



# SEALINE 450 STATESMAN



# SEALINE 450 STATESMAN

