



DE VALK  
YACHT BROKERS



## BENETEAU OCEANIS 40



DE VALK  
YACHT BROKERS

# BENETEAU OCEANIS 40

## VAN DE MAKELAAR

Beneteau Oceanis 40 is an owner's version yacht that combines comfort and performance. She has generous spaces all of modern and elegant design. The boat is Dutch registered and is being sold by its first owner, who have had it in private use only. Currently located in Preveza Greece.

*Sofia Iliia-Salvanou*

## SPECIFICATIES

<b>Afmetingen</b>	12.16 x 3.98 x 2.00 (m)	<b>Bouwer</b>	BENETEAU
<b>Bouwjaar</b>	2007	<b>Hutten</b>	2
<b>Materiaal</b>	Polyester	<b>Slaapplaatsen</b>	6
<b>Motor(en)</b>	1 x YANMAR 3JH4E diesel	<b>Pk/Kw</b>	40.00 (pk), 29.44 (kw)
<b>Vraagprijs</b>	€ 93.000 (BTW Niet betaald)	<b>Ligplaats</b>	elders / niet bij verkoopkantoor

## CONTACT

<b>Kantoor</b>	De Valk Corfu	<b>Telefoon</b>	(+30) 6948681503
<b>Adres</b>	New Port of Corfu, near Gouvia Marina 490 83 Corfu GR	<b>E-mail</b>	corfu@devalk.nl

## DISCLAIMER

Hoewel er uiterste zorg besteed is aan de correctheid, volledigheid en actualiteit van onze informatie kunnen hieraan geen rechten worden ontleend.



# BENETEAU OCEANIS 40

## ALGEMEEN

Model	BENETEAU OCEANIS 40
Type	zeiljacht
Lengte (m)	12,16
Breedte (m)	3,98
Diepgang (m)	2,00
Stahoogte (m)	2,00
Bouwjaar	2007
Gebouwd door	BENETEAU
Land	Frankrijk
Ontwerper	Berret-Racoupeau/Nauta
Bruto tonnage	13
Netto tonnage	3
CE norm	A
Romp materiaal	polyester
Romp kleur	wit
Kiel type	vin kiel
Dek materiaal	polyester
Afwerking dek	anti-slip profiel Side deck
Afwerking kuip	teak
Dekluik	ja
Patrijspooten	ja
Brandstoftank (liter)	roestvast staal 200
Inhoudsmeter (brandstoftank)	ja
Drinkwatertank (liter)	kunststof 200
Vuilwatertank (liter)	ja
Vuilwatertank afvoer	Three way valve for toilet
Stuurwiel	X 2
Extra info	One / first owner since new
Extra info	DUTCH FLAG



## ACCOMMODATIE

Hutten	2
Slaapplaatsen	6
Open kuip	ja
Salon	New fabrics and foam for cushions 2023
Verwarming	Via air condition
Airco	800 watt, 10.000 Btu Plus two Caframo air Fans for cabins
Kaartentafel	ja
Dinette	ja
Openslaande deur naar kuip	ja
Keuken	ja
Aanrechtblad	ja
Spoelbak	ja
Kooktoestel	2 burners Gas, ENO
Oven	ja
Koelkast	180 Lt, Top loader
Warmwatersysteem	ja
Waterdruksysteem	ja
Waterkoker	ja
Koffiezetapparaat	Nespresso machine plus Milk frother plus kettle 1000 watt
Kommaliewan	ja
Eigenaarshut	tweepersoonsbed Flexima mattresses with soft topper
Kledingkast	ja
Badkamer	apart
Toilet	apart
Wasbak	in de badkamer
Douche	apart
Gastenhut 1	tweepersoonsbed Flexima mattresses with soft topper
Kledingkast	ja
Badkamer	apart
Toilet	apart



# BENETEAU OCEANIS 40

Wasbak	in de badkamer
Douche	apart
Wasmachine	Candy, Aqua 1142 Di, 4 Kg
Extra info	Triangle screen for the front of the yacht

## MOTOR(EN)

Aantal motoren	1
Merk	YANMAR
Type	3JH4E
Pk	40
kW	29.44
Brandstof	diesel
Geïnstalleerd in jaar	2007
Aandrijving	schroefas
Boegschroef	None
Type schroef	Maxprop
Generator	Portable 2,2 Kw
Accu's	Jarocells Lithium
Startaccu	ja
Lichtaccu	2x 100 Ah
Acculader	ja
Omvormer	2 Kw
Acculader/omvormer	Solar Cell Inverter: VICTRON MPPT 100/30
Zonnecellen	2x 200 W
Walstroom	Charger shore power: 25Amp, 2023

## NAVIGATIE

Kompas	X 2 Plastimo
Dieptemeter/log	RAYMARINE ST 60
Log	RAYMARINE ST 60
Windmeetset	RAYMARINE ST 60



Marifoon	ja
Autopiloot	RAYMARINE
Radar	RAYMARINE
Plotter/GPS	RAYMARINE C80
AIS transceiver	650 CLASS B
Epirb	ja
Navigatieverlichting	LED 2021
Extra info	Mariphone:RAY 240E

## UITRUSTING

Buiskap	ja
Bimini	ja
Zonnetent	ja
Kuipkussens	ja
Kuiptafel	ja
Zwemplatform	ja
Zwemtrap	ja
Loopplank	ja
Anker	ULTRA MARINE 21Kg
Ankerketting	80m x 10mm year 2020
Anker 2	DELTA 21 Kg (PLUS one STERN Anchor 8Kg, 10mx) 8mm chain
Ankerketting	30m x 10mm
Ankerlier	elektrisch 1000W, year 2022 with remote control
Bijboot	Hydro Force, 270 cm
Buitenboordmotor	MARINER 3,5 Hp
Zeereeling	ja
Reddingsvlot	PLASTIMO
Reddingsvlot (pers)	4
Zwemvesten	ja
Reddingsboei	ja



<b>Radar reflektor</b>	Vibrating Lns on top of the mast
<b>Stootkussens</b>	ja
<b>Landvasten</b>	ja
<b>Brandblusser</b>	Foam 2 Kg x 2 plus one for engine
<b>Extra info</b>	All lighting: LED Lamps
<b>Extra info</b>	SUN SCREENS: attached to the boom over the entire ship
<b>Extra info</b>	Attached to the Bimini sides cockpit & to the Bimini for rear

## TUIGAGE

<b>Tuigage</b>	sloep Extra removable cutter stay
<b>Staad want</b>	draad
<b>Materiaal mast</b>	aluminium Height 18,5 m
<b>Grootzeil</b>	2022
<b>Gelagerde karren</b>	ja
<b>Kotterstag</b>	ja
<b>Genua</b>	2015
<b>Kotter rolreefsysteem</b>	2015
<b>Spinnaker</b>	Yes fittings, no spinnaker
<b>Stormfok</b>	2015



# BENETEAU OCEANIS 40



# BENETEAU OCEANIS 40



# BENETEAU OCEANIS 40



# BENETEAU OCEANIS 40



# BENETEAU OCEANIS 40



# BENETEAU OCEANIS 40



# BENETEAU OCEANIS 40



# BENETEAU OCEANIS 40



# BENETEAU OCEANIS 40



# BENETEAU OCEANIS 40



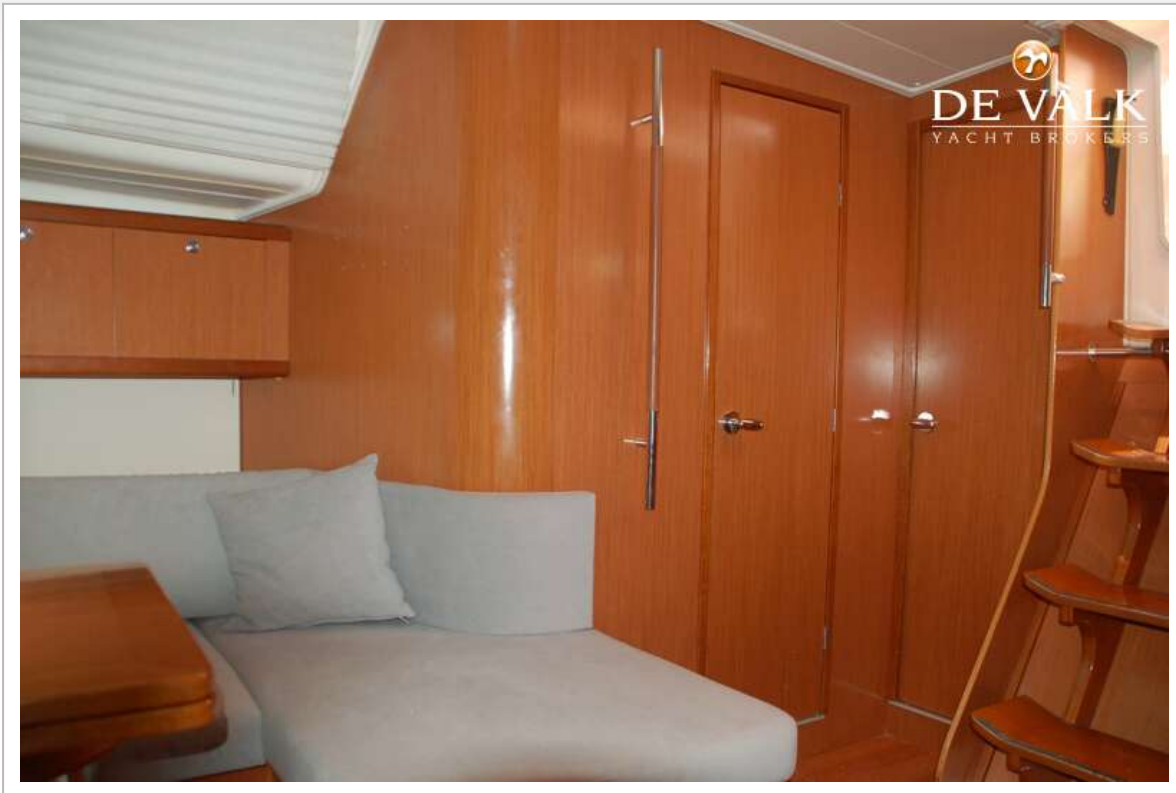
# BENETEAU OCEANIS 40



# BENETEAU OCEANIS 40



# BENETEAU OCEANIS 40



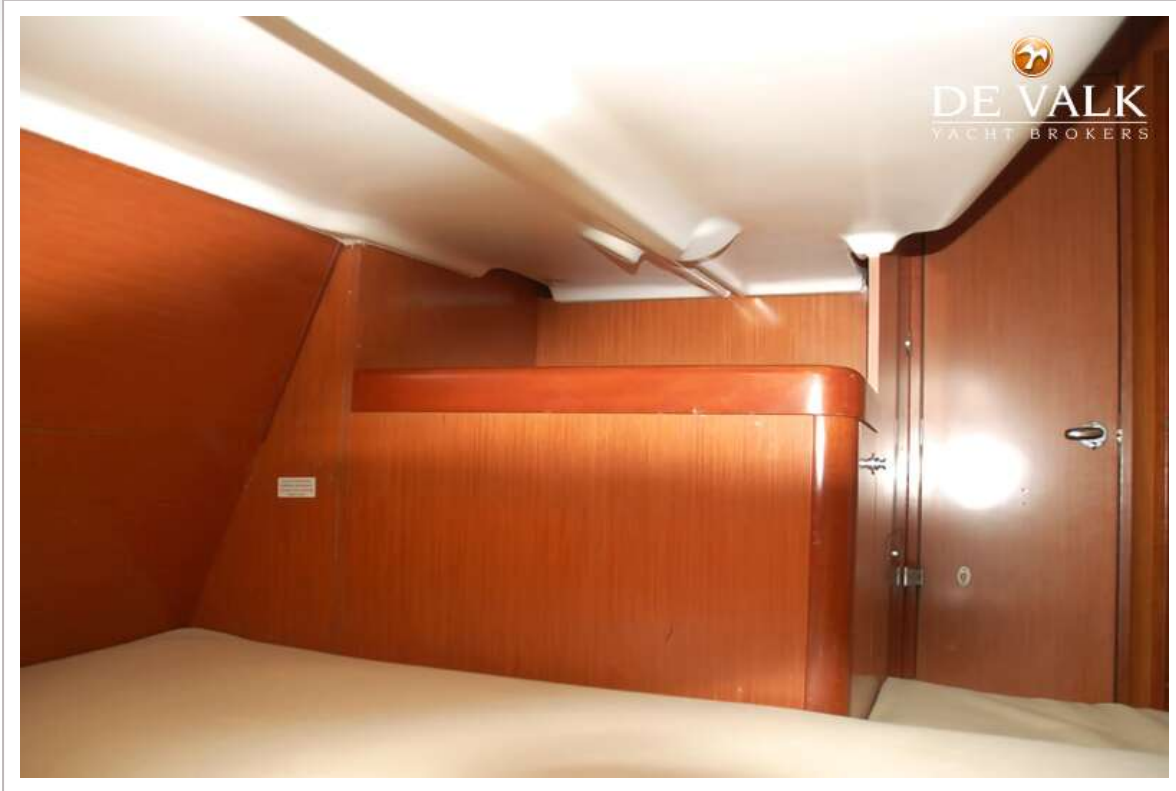
# BENETEAU OCEANIS 40



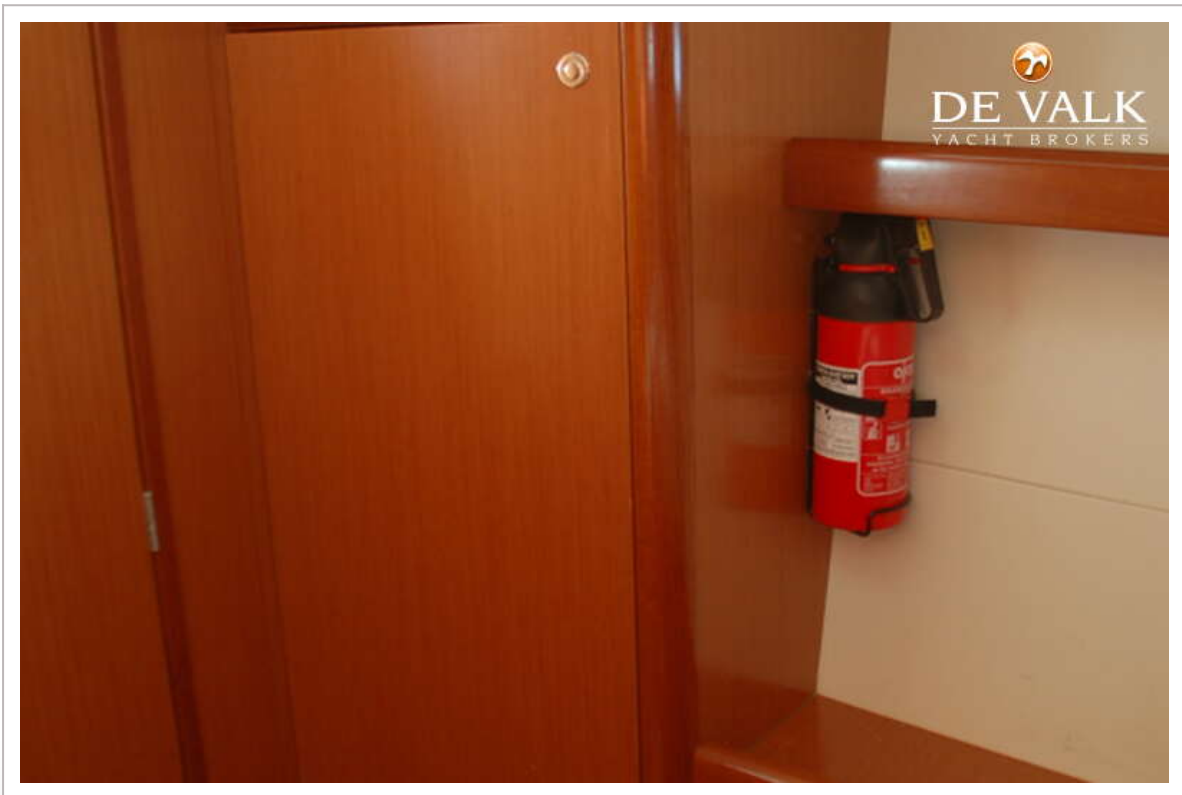
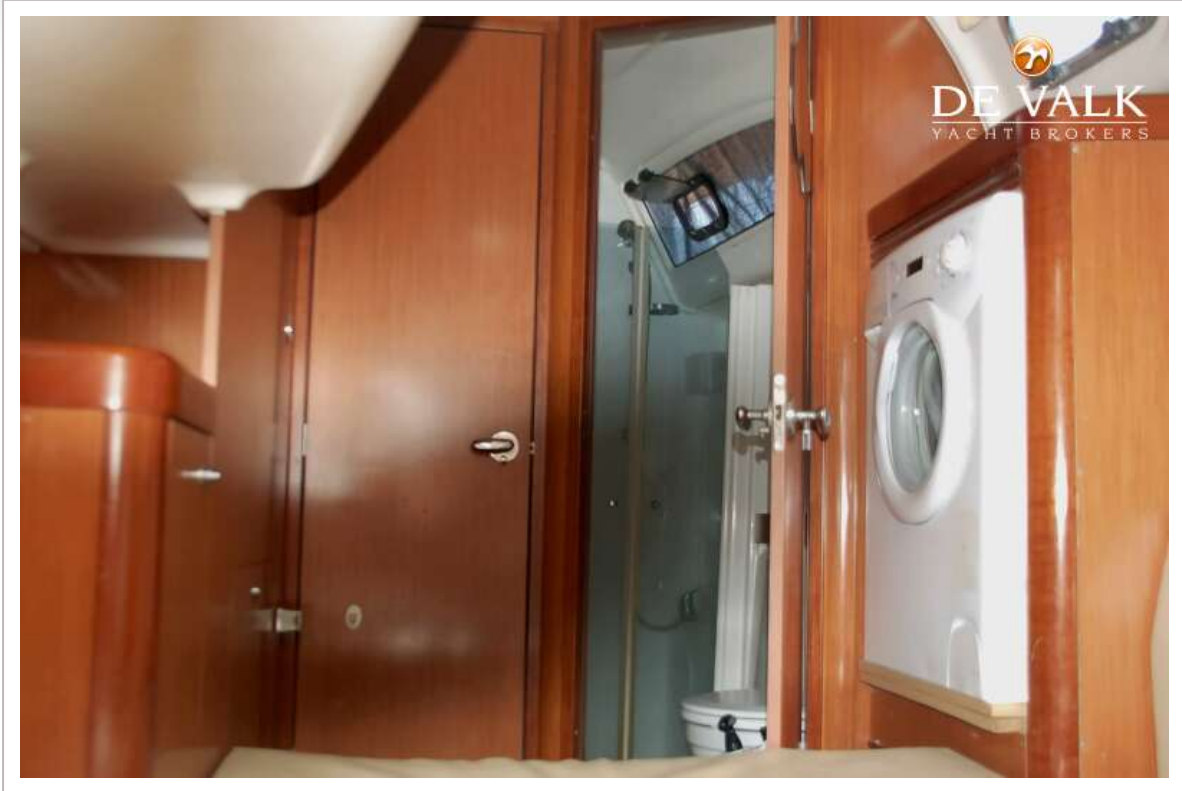
# BENETEAU OCEANIS 40



# BENETEAU OCEANIS 40



# BENETEAU OCEANIS 40



# BENETEAU OCEANIS 40



# BENETEAU OCEANIS 40



# BENETEAU OCEANIS 40



