



DE VALK  
YACHT BROKERS



VRIPACK TRAWLER 1960



DE VALK  
YACHT BROKERS

# VRIPACK TRAWLER 1960

## VAN DE MAKELAAR

NO RESERVE VEILING: "Braveheart" wordt online geveild vanaf € 520.000,-. Bieden kan uitsluitend online via Bright Auctions. Alle informatie over de veiling is beschikbaar op de website <https://bit.ly/4m0cuXc> De Vripack Trawler 1960 is een goed onderhouden trawler, momenteel gelegen in Turkije. In 2020 heeft "Braveheart" een uitgebreide refit ondergaan, gevolgd door substantieel onderhoud in 2025. Dit tijdloze en zeewaardige jacht verkeert in uitstekende staat en is uitermate geschikt voor lange reizen of comfortabel verblijf aan boord. De btw is in Turkije voldaan.

*Sjoerd Paddenburg*

## SPECIFICATIES

<b>Afmetingen</b>	19.60 x 5.60 x 1.50 (m)	<b>Bouwer</b>	Tufan & Brothers
<b>Bouwjaar</b>	2010	<b>Hutten</b>	3
<b>Materiaal</b>	Staal	<b>Slaapplaatsen</b>	6
<b>Motor(en)</b>	2 x John Deere 6068TFM diesel	<b>Pk/Kw</b>	2 x 225.00 (pk), 165.60 (kw)
<b>Vraagprijs</b>	€ 695.000 (BTW Niet betaald)	<b>Ligplaats</b>	elders / niet bij verkoopkantoor

## CONTACT

<b>Kantoor</b>	De Valk Loosdrecht B.V.	<b>Telefoon</b>	+31 (0)35 582 90 30
<b>Adres</b>	't Breukeleveense Meentje 6 1231LM Loosdrecht / Wijdmeren NL	<b>E-mail</b>	loosdrecht@devalk.nl

## DISCLAIMER

Hoewel er uiterste zorg besteed is aan de correctheid, volledigheid en actualiteit van onze informatie kunnen hieraan geen rechten worden ontleend.



# VRIPACK TRAWLER 1960

## ALGEMEEN

<b>Model</b>	VRIPACK TRAWLER 1960
<b>Type</b>	motorjacht
<b>Lengte (m)</b>	19,60
<b>Lengte waterlijn (m)</b>	18,00
<b>Breedte (m)</b>	5,60
<b>Diepgang (m)</b>	1,50
<b>Bouwjaar</b>	2010
<b>Gebouwd door</b>	Tufan & Brothers
<b>Land</b>	Turkije
<b>Waterverplaatsing (t)</b>	57,5
<b>CE norm</b>	A
<b>Romp materiaal</b>	staal
<b>Romp kleur</b>	rood
<b>Rompvorm</b>	multiknikspant
<b>Materiaal opbouw</b>	hout kern
<b>Brandstoftank (liter)</b>	3000
<b>Inhoudsmeter (brandstoftank)</b>	WEMA
<b>Drinkwatertank (liter)</b>	1500 + 200 potable tank and with Water purifier - Electroscan 24
<b>Inhoudsmeter (drinkwatertank)</b>	WEMA
<b>Vuilwatertank (liter)</b>	1800
<b>Inhoudsmeter (vuilwatertank)</b>	WEMA
<b>Vuilwatertank afvoer</b>	dekafzuigpunt + pomp Gianceschi MV44 pump, also for grey water
<b>Grijswatertank (liter)</b>	1800
<b>Inhoudsmeter (grijswatertank)</b>	WEMA
<b>Stuurwiel</b>	hydraulisch Ezberci
<b>Stuurwiel op flybridge</b>	hydraulisch Ezberci
<b>Extra info romp</b>	Thickness gaugeing done 2025
<b>Extra info verfsysteem</b>	Hull, Superstructure and Exterior completely repainted 2020
<b>Extra info</b>	Teak surfaces completely refurbished or changed to new 2020
<b>Extra info</b>	Bottom painted stripped and renewed 2025



# VRIPACK TRAWLER 1960

## Extra info

Underwater lights renewed 2025

## ACCOMMODATIE

Hutten	3
Slaapplaatsen	6
Bemanningshut	1
Bemanning slaapplaatsen	2
Interieur	All interior Ceilings renewed 2020
Vloer	Entire carpeting redone in 2025
Airco	airco omkeerbaar CRUISAIR Throughout 96,000 BTU
Aanrechtblad	corian
Spoelbak	corian Double with faucet
Kooktoestel	gas Miele - 4 burners
Oven	Miele H2265-1B x 220V
Afzuigkap	Miele Edstd
Koelkast	Miele 400lt – AC, twin door + Isotherm 60 lt + Waeco 30 lt
Vriezer	Arçelik 90 lt
Warmwatersysteem	220V + motor Boiler Nautic 60 lt.
Waterdruksysteem	elektrisch Pedrellox2
Vaatwasser	Miele G7150 SCVix220
Eigenaarshut	frans bed
Badkamer	en suite
Toilet	en suite
Toilet Systeem	elektrisch TECMA – Silence Plus Wh)te – 24V
Wasbak	in de badkamer
Douche	en suite
Gastenhut 1	twee enkele bedden
Badkamer	en suite
Toilet	en suite
Toilet systeem	elektrisch TECMA – Silence Plus Wh)te – 24V
Wasbak	in de badkamer



# VRIPACK TRAWLER 1960

<b>Douche</b>	en suite
<b>Gastenhut 2</b>	twee enkele bedden
<b>Badkamer</b>	en suite
<b>Toilet</b>	en suite
<b>Toilet systeem</b>	elektrisch TECMA – Silence Plus White – 24V
<b>Wasbak</b>	in de badkamer
<b>Douche</b>	en suite
<b>Wasmachine</b>	BOSCH WVH28420EV
<b>Extra info</b>	Refrigerator store: Liebherr x 2 90 lt
<b>Extra info</b>	Remote controlled Somfy curtains/blinds

## MOTOR(EN)

<b>Aantal motoren</b>	2
<b>Merk</b>	John Deere
<b>Type</b>	6068TFM
<b>Pk</b>	225
<b>kW</b>	165.60
<b>Brandstof</b>	diesel
<b>Maximale snelheid (kn)</b>	10
<b>Kruissnelheid (kn)</b>	9
<b>Verbruik (ltr/uur)</b>	24
<b>Bereik (nm)</b>	1130
<b>Motoruren</b>	1500
<b>Koelsysteem motor</b>	indirecte warmtewisselaar + EBM Bapst engine room blowers
<b>Aandrijving</b>	schroefas
<b>Schroefas afdichting</b>	Renewed 2025 + bearings
<b>Motorbediening</b>	elektrisch ZF Microcommander
<b>Keerkoppeling</b>	hydraulisch Twin Disc 5061 - 2,43:1
<b>Boegschroef</b>	elektrisch MAX POWER CT325 – 24V (new 2023)
<b>Type schroef</b>	vast
<b>Schroefbladen</b>	5 - 30"



# VRIPACK TRAWLER 1960

<b>Materiaal schroefas</b>	roestvast staal
<b>Elektrische lenspomp</b>	ja
<b>Elektrische installatie</b>	12V / 24 V / 220 V
<b>Generator</b>	ONAN 13.5 kW MDKBP
<b>Draaiuren generator</b>	3000
<b>Generator 2</b>	ONAN 13.5 kW MDKBP
<b>Draaiuren generator 2</b>	3000
<b>Startaccu</b>	2x Varta 210 AH
<b>Lichtaccu</b>	12x Sonnenschein 200 Ah
<b>Generatoraccu</b>	On main engine batteries
<b>Acculader</b>	MASTERVOLT Mass 24 V / 60-3 + MASTERVOLT Mass 24 V / 50-2
<b>Omvormer</b>	MASTERVOLT Mass Comb) 24V / 3500W – 100A – 220V/50Hz
<b>Walstroom</b>	met kabel MASTERVOLT – 50 Amp
<b>Scheidingstrafo</b>	MASTERVOLT GI – 7 kW + Megger Test in 2025
<b>Watermaker</b>	Parker Seafar) SFC 1800-2, 284 Lt/h (new 2023)
<b>Stabilisatoren</b>	vin MATN'S 300
<b>Extra info</b>	Alternator : MASTERVOLT 110V / 24 Amp – With Regulator
<b>Extra info</b>	Engine room completely repainted 2020
<b>Extra info</b>	All mech. parts in engine room full serviced, or changed 2020

## NAVIGATIE

<b>Kompas</b>	RITCHIE
<b>Dieptemeter</b>	RAYMARINE ST 60
<b>Dieptemeter/log</b>	RAYMARINE ST 60
<b>Marifoon</b>	RAYMARINE Ray240E
<b>Radar</b>	RAYMARINE 24-inch RD424HD Quantum2
<b>Radar/GPS/plotter</b>	RAYMARINE Hybdrid Touch 22-inch + RAYMARINE 9-inch E90W
<b>Camera</b>	RAYMARINE Cam + 5x Hikvision safety camera
<b>Zoeklicht</b>	Matromarine x 3 – Remote Controlled



## UITRUSTING

<b>Loopplank</b>	Ezberci 3000 - Retractable telescopic 2 piece
<b>Ankerlier</b>	elektrisch LOFRANS Titan B-2300
<b>Bijboot</b>	opblaasbaar vaste bodem Yamaha Brig tender 4 m
<b>Buitenboordmotor</b>	YAMAHA 50 hp (serviced every year by Yamaha)
<b>Dekkraan</b>	hydraulisch On flybridge - Ezberci 500SWL- Dc (new 2022)
<b>Reddingsvlot (pers)</b>	10
<b>Ruitenwisser</b>	SPEICH
<b>TV</b>	Samsung UE43MU7000U in saloon
<b>Satelliet</b>	RAYMARINE 60cm – with 1 x Dummy
<b>Radio</b>	Fusion Multizone
<b>Speakers in salon</b>	ja
<b>Automatisch brandblussysteem</b>	Fireboy FM 200 manual/automatic



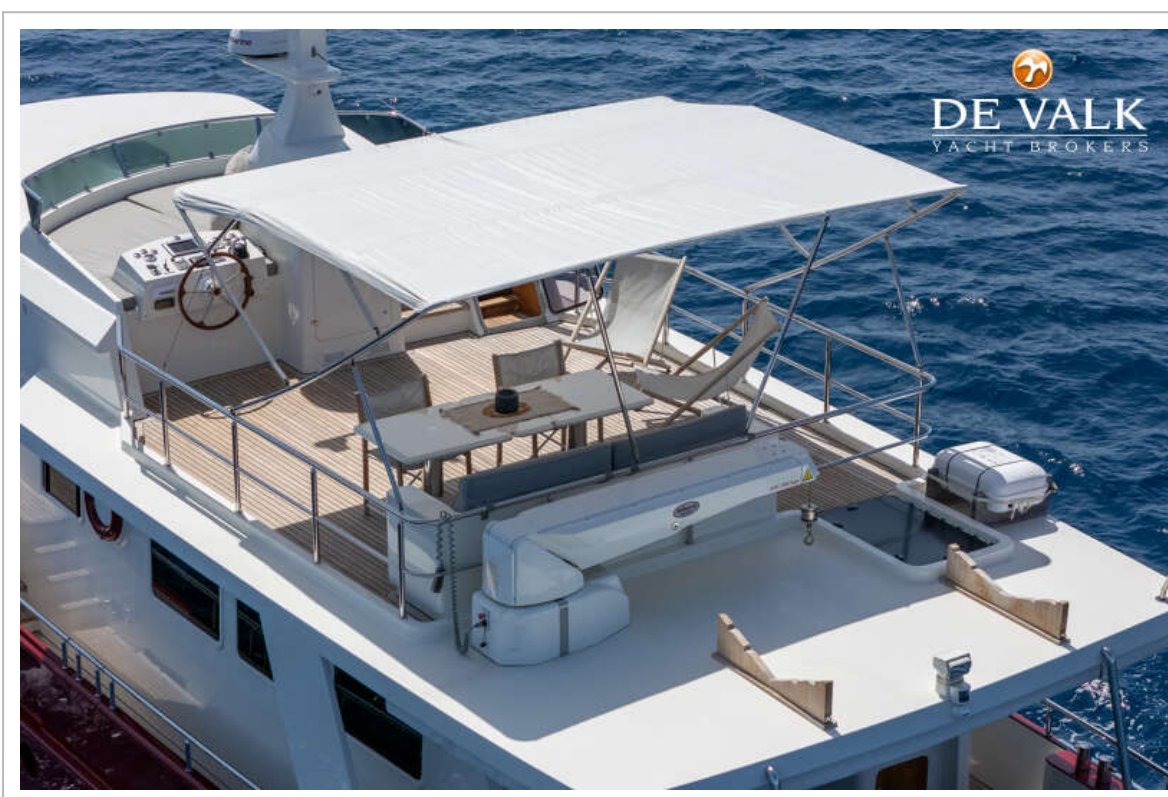
# VRIPACK TRAWLER 1960



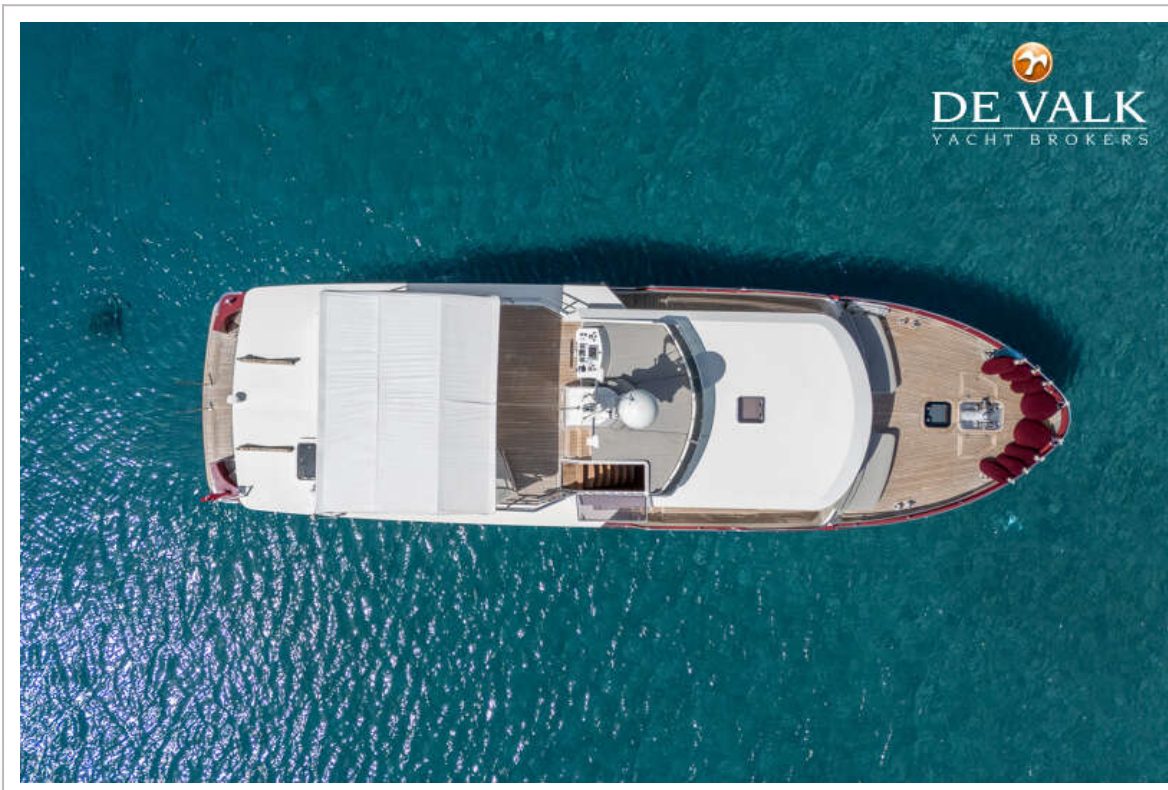
# VRIPACK TRAWLER 1960



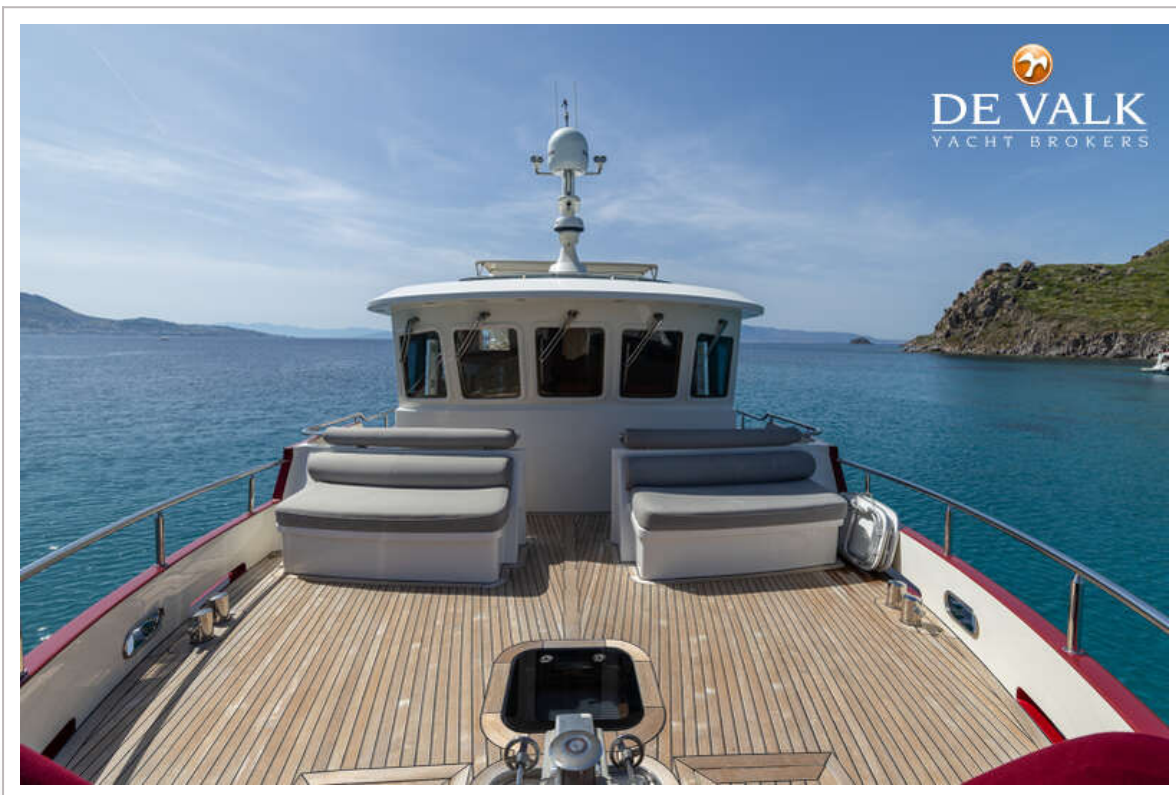
# VRIPACK TRAWLER 1960



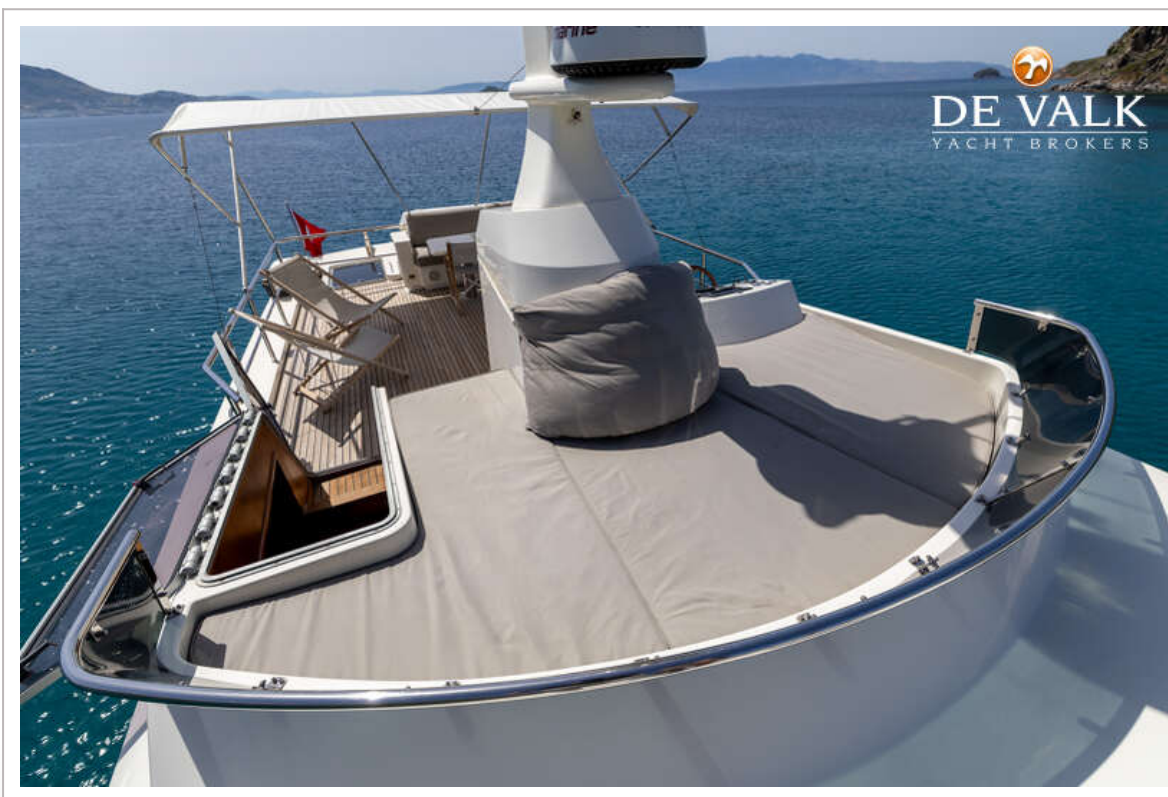
# VRIPACK TRAWLER 1960



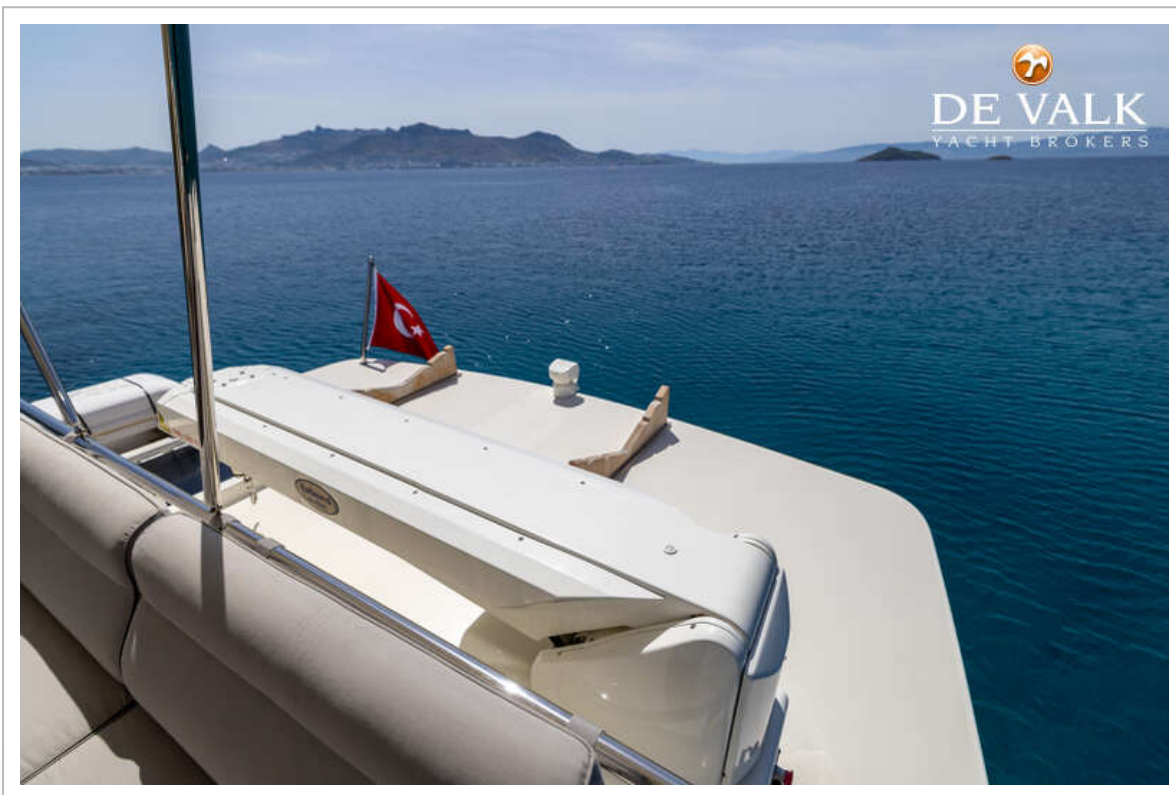
# VRIPACK TRAWLER 1960



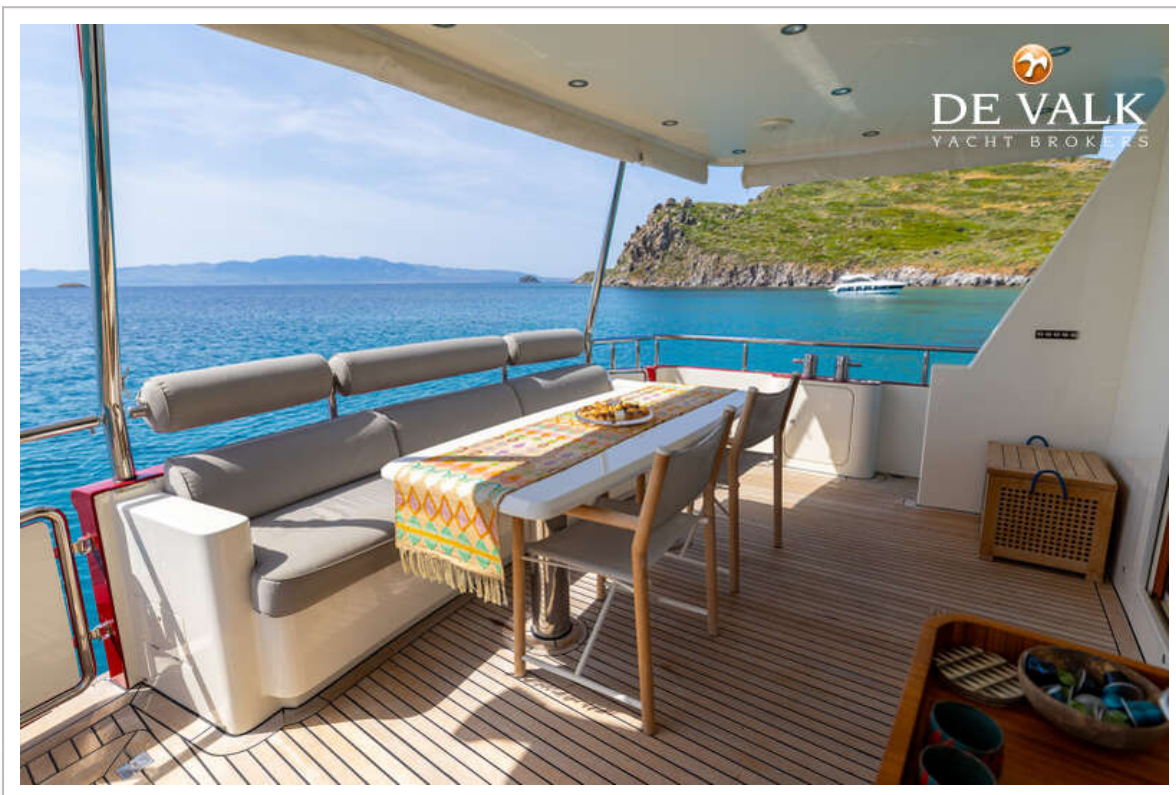
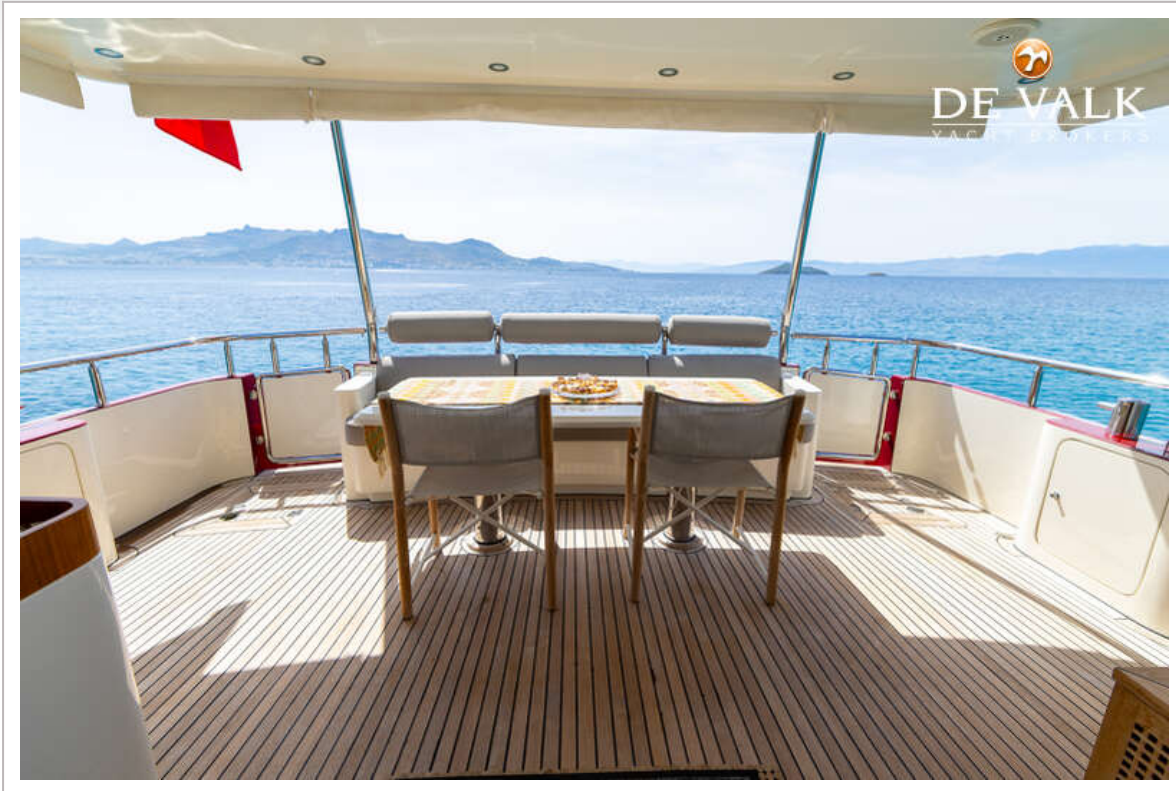
# VRIPACK TRAWLER 1960



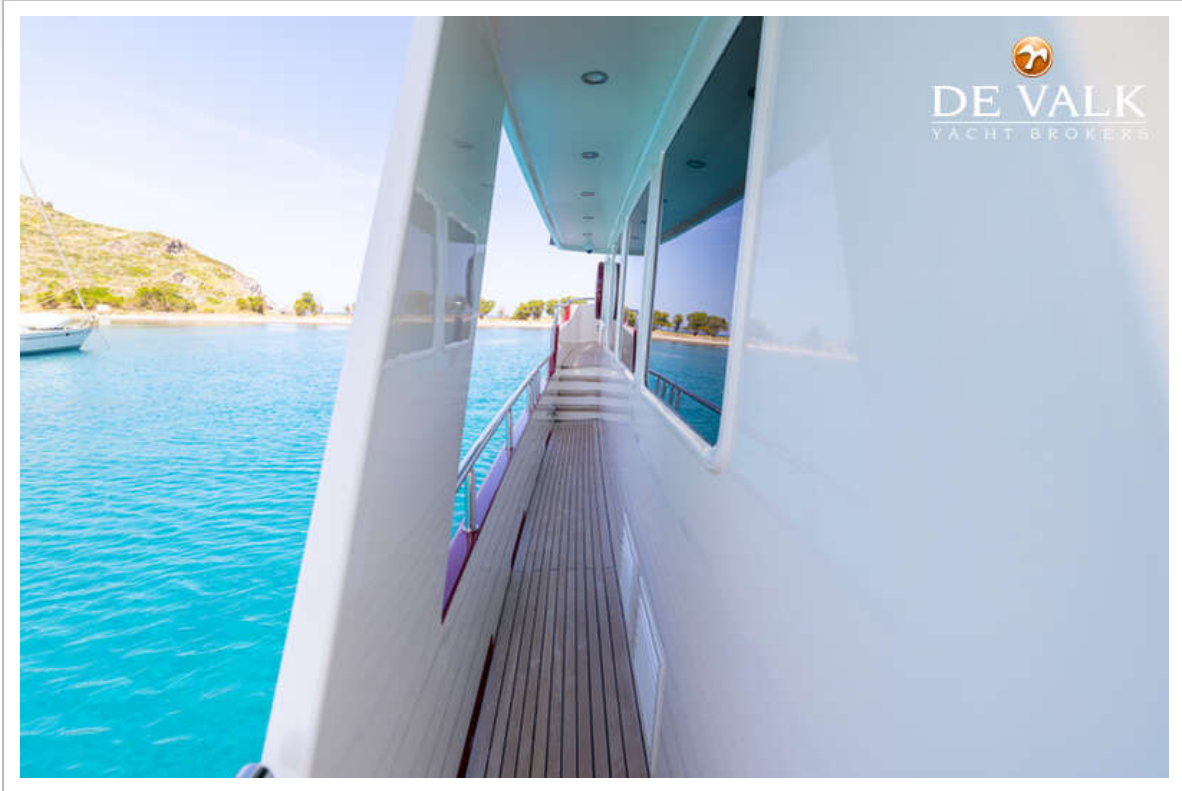
# VRIPACK TRAWLER 1960



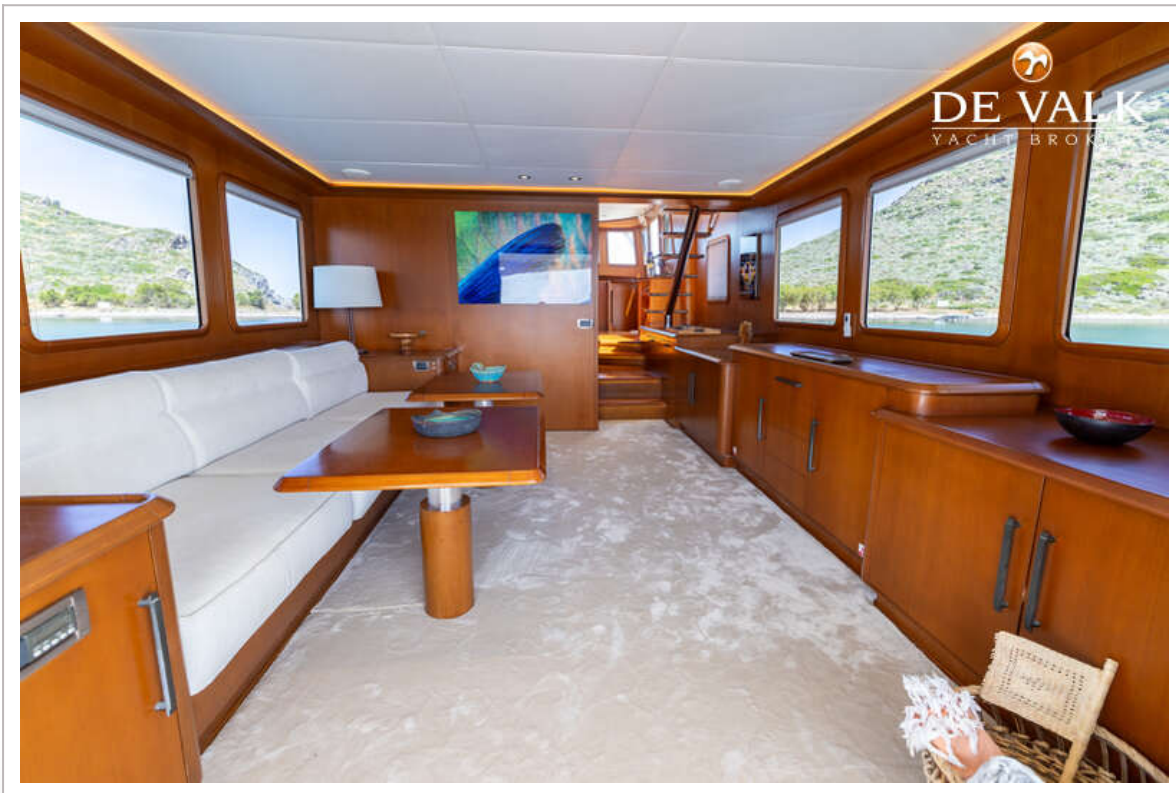
# VRIPACK TRAWLER 1960



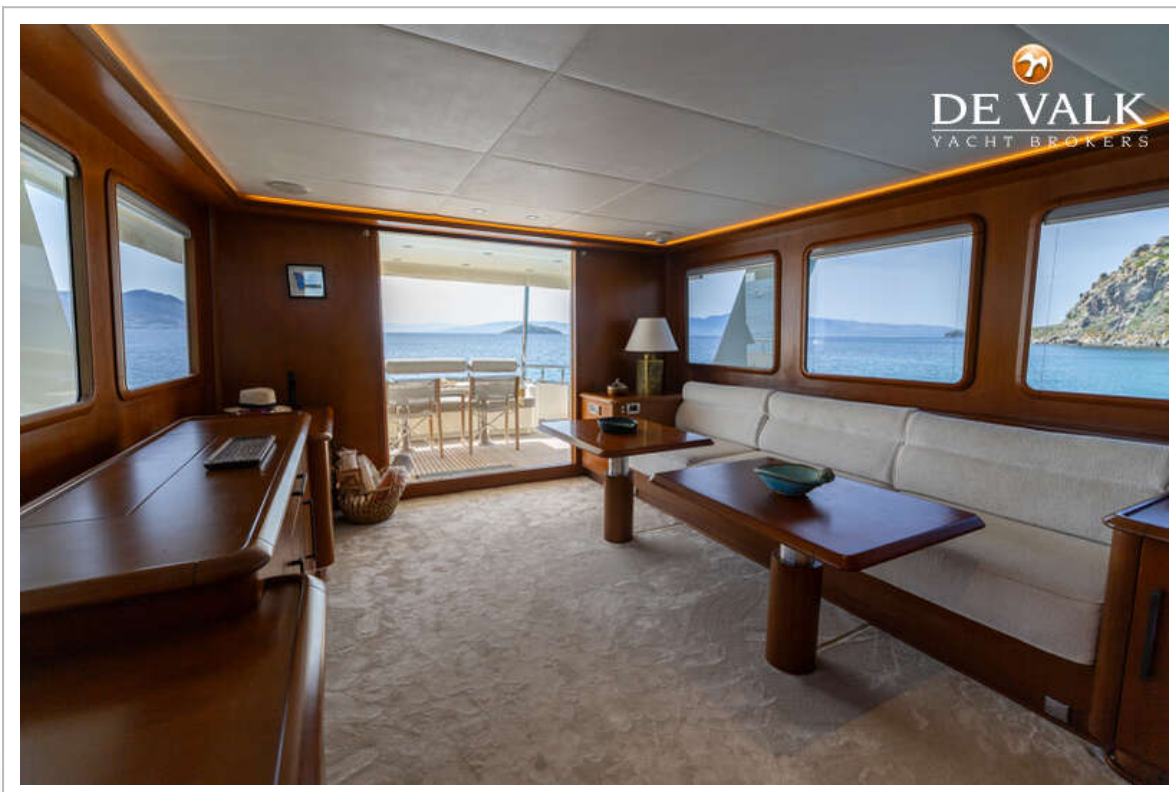
# VRIPACK TRAWLER 1960



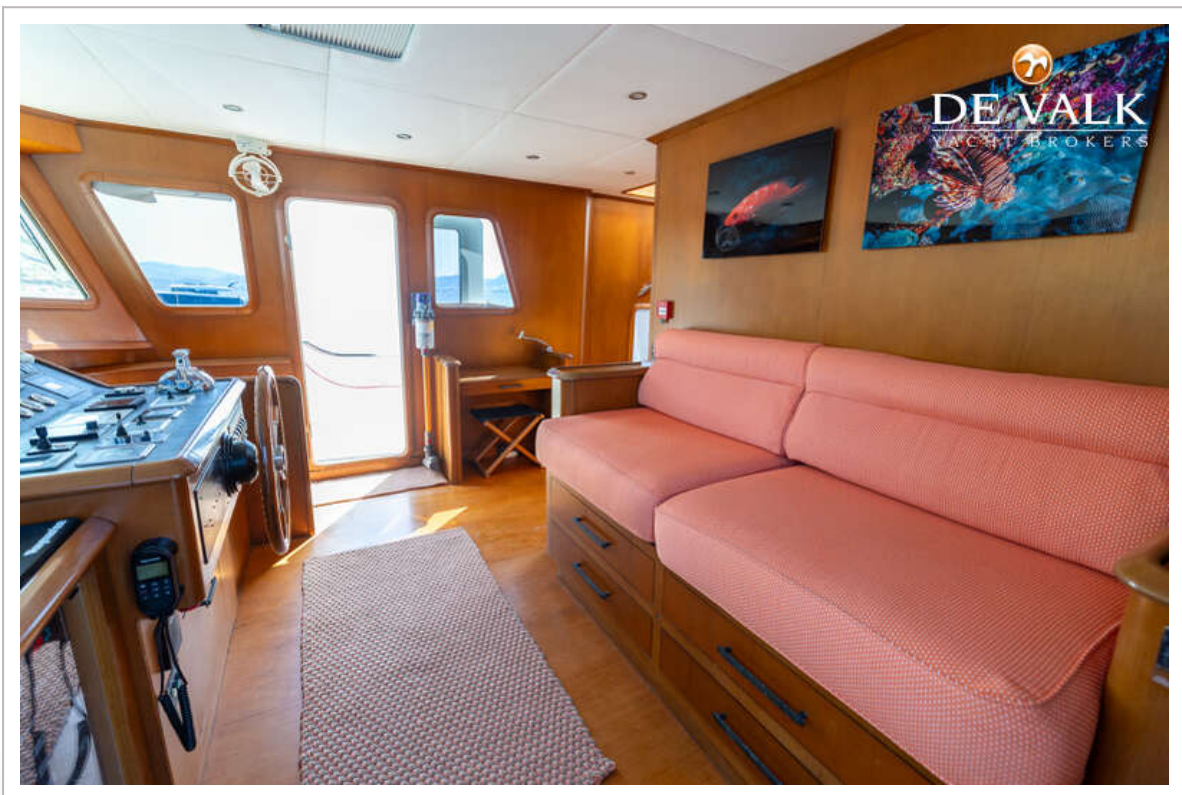
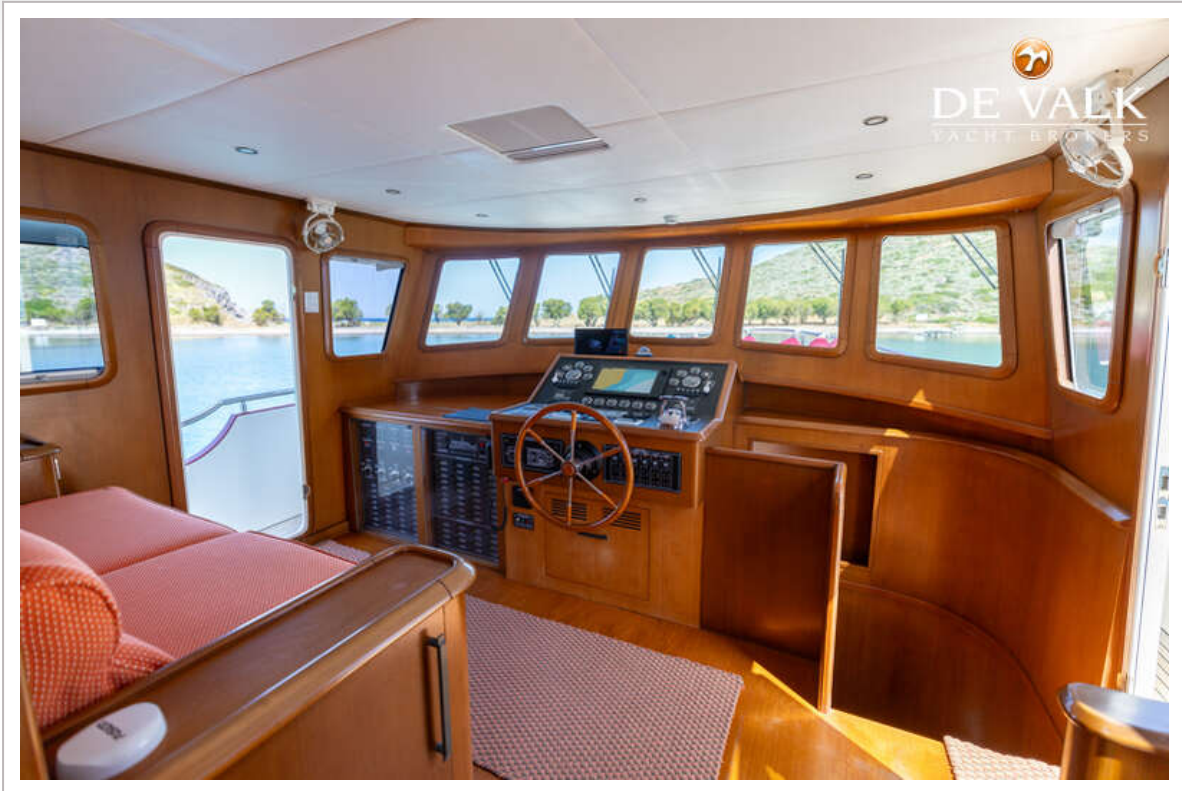
# VRIPACK TRAWLER 1960



# VRIPACK TRAWLER 1960



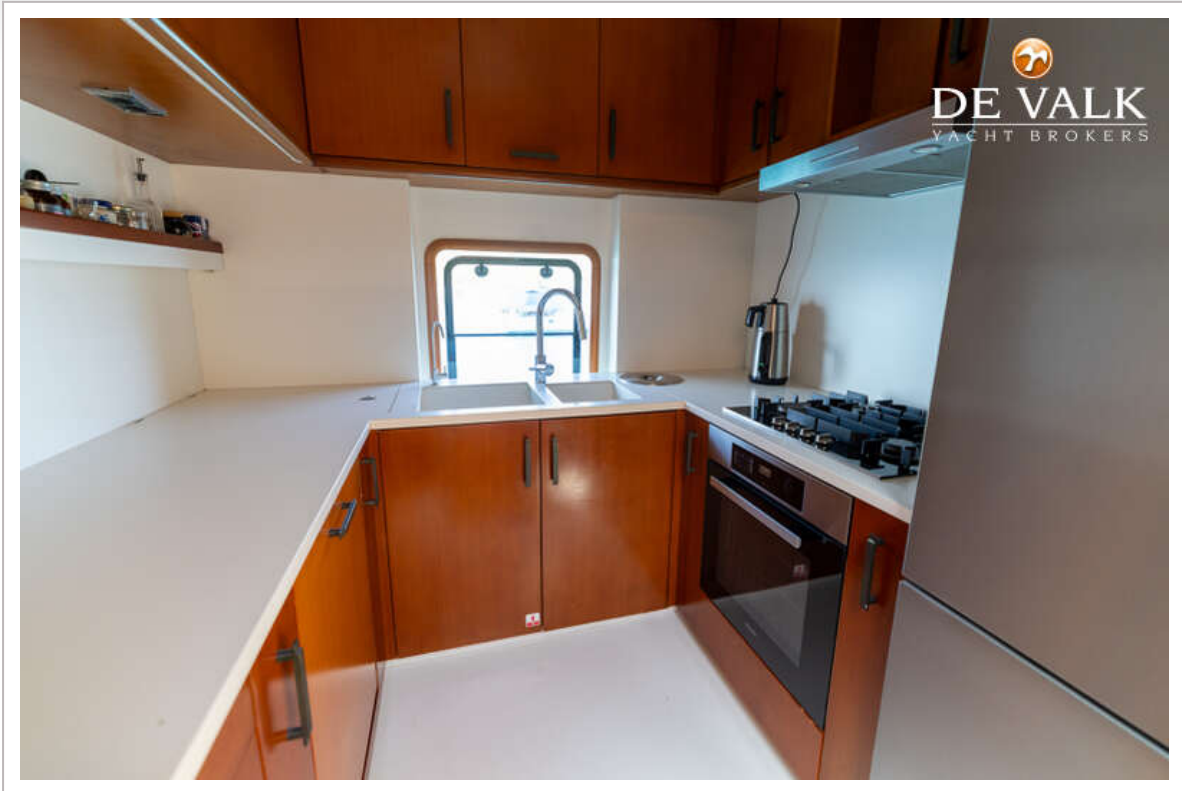
# VRIPACK TRAWLER 1960



# VRIPACK TRAWLER 1960



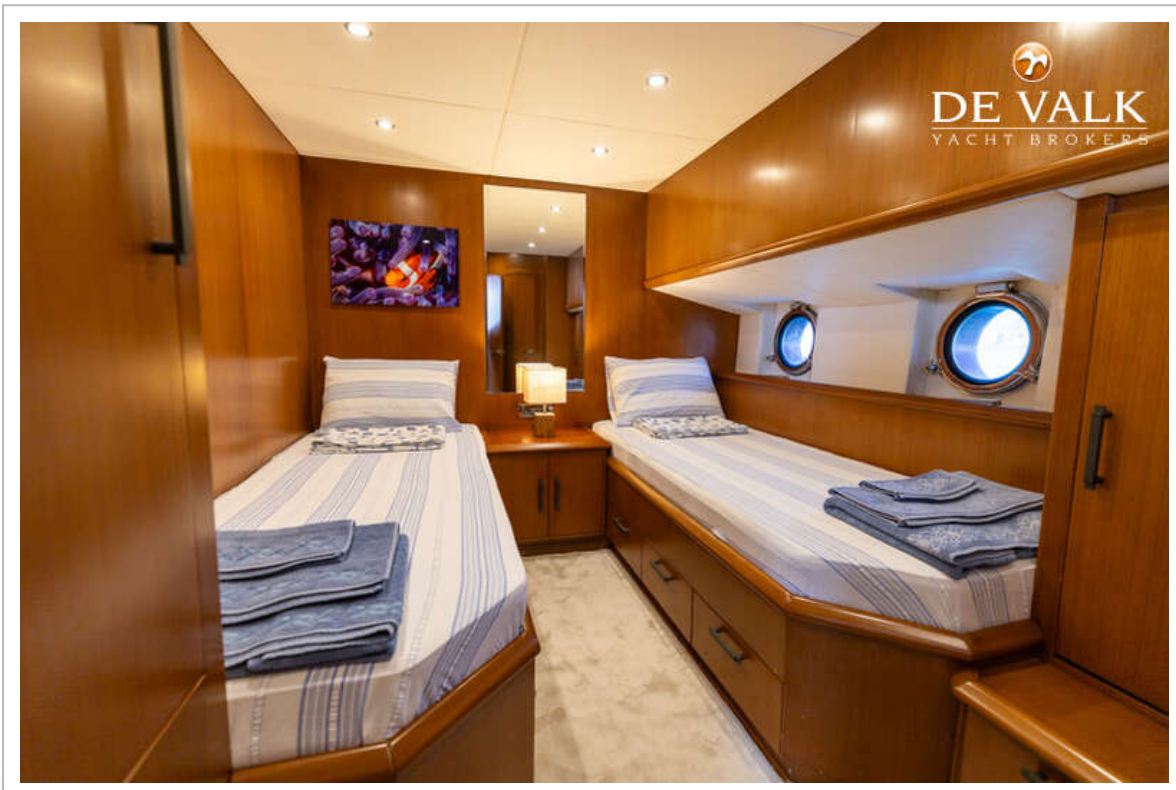
# VRIPACK TRAWLER 1960



# VRIPACK TRAWLER 1960



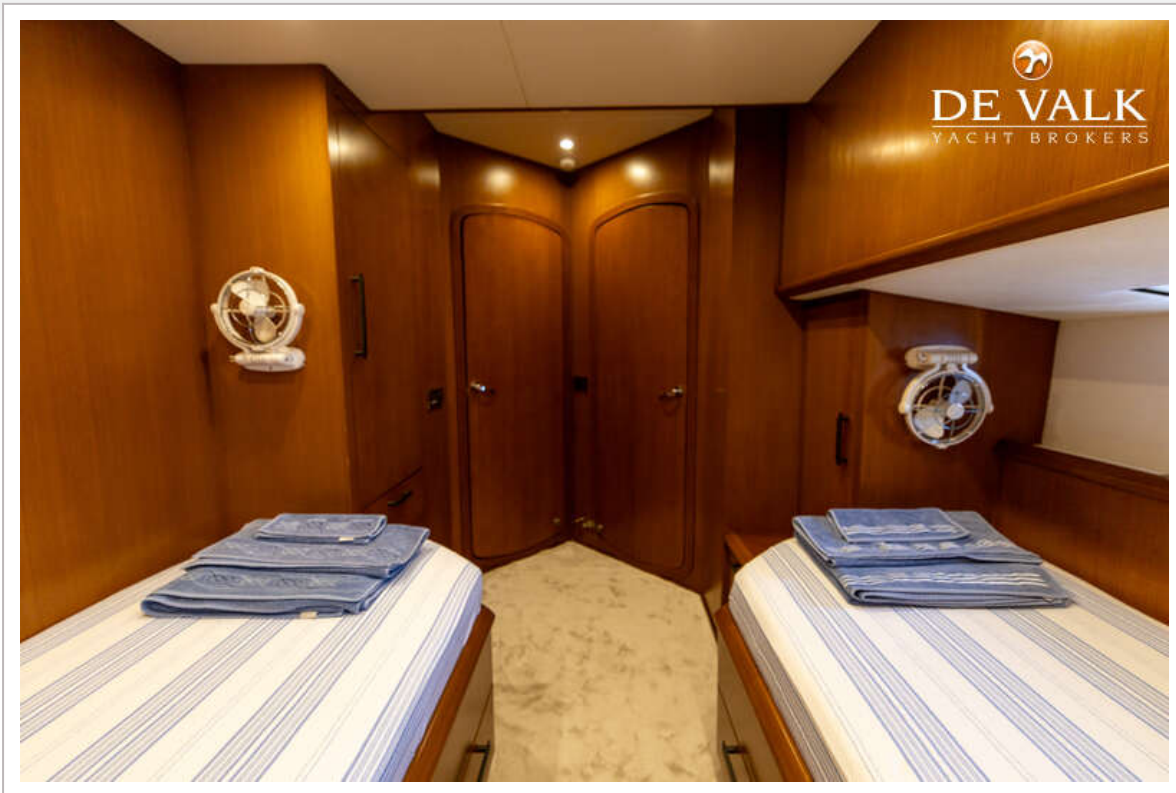
# VRIPACK TRAWLER 1960



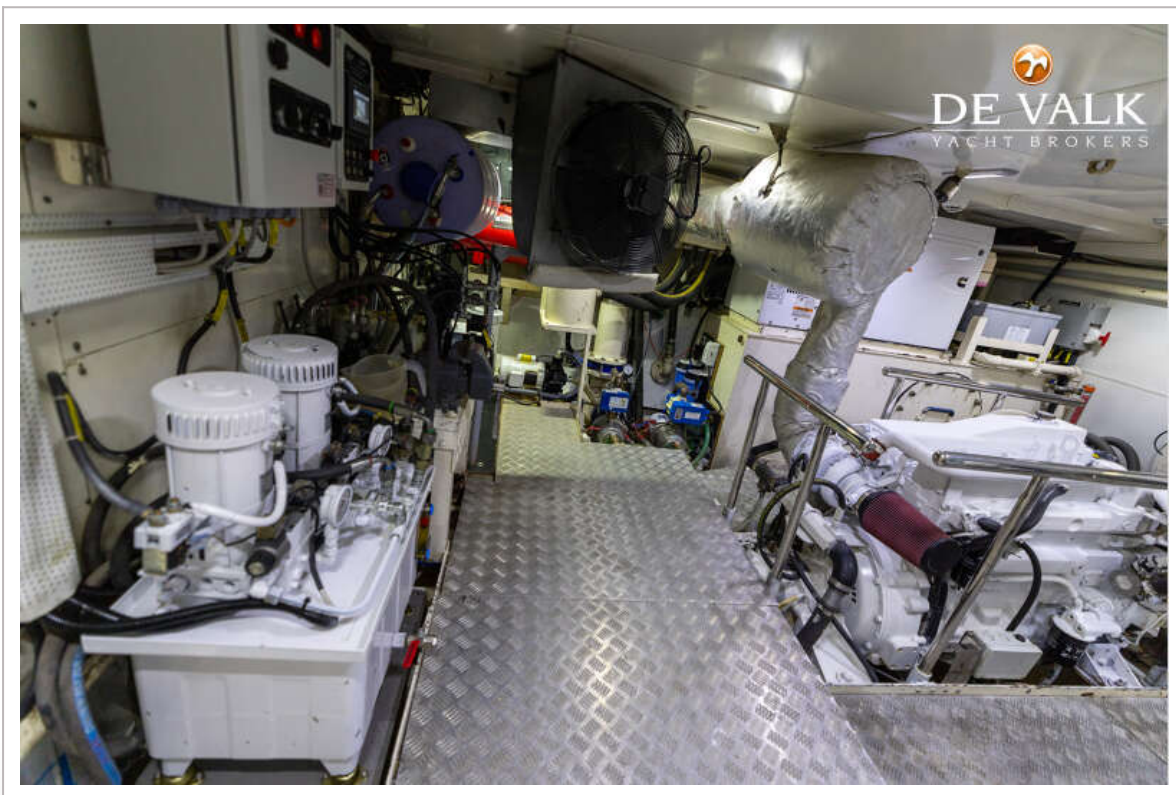
# VRIPACK TRAWLER 1960



# VRIPACK TRAWLER 1960



# VRIPACK TRAWLER 1960



# VRIPACK TRAWLER 1960



