



DE VALK
YACHT BROKERS



FAIRLINE PHANTOM 46



DE VALK
YACHT BROKERS

VAN DE MAKELAAR

De Phantom combineert Fairline's Squadron en Targa tot een uitstekende sport-brug cruiser. Deze Phantom 46 is in uitstekende staat gehouden en is perfect voor elk type varen. Veel ruimte aan boord om volop van het water te genieten. Raymarine, hydraulische gangway, Onan generator, boeg,- & hekschroef met afstandbediening. Flybridge met natte bar en grill en ruim aft deck. De boot is voornamelijk op zoet water gevaren. Vanaf de Flybridge heeft men goed overzicht wat het aanleggen makkelijk maakt. Dit schip is vaarklaar voor mooie tochten.

Jeanne Stukstette

SPECIFICATIES

Afmetingen	14.59 x 4.32 x 1.12 (m)	Bouwer	Fairline
Bouwjaar	2005	Hutten	3
Materiaal	Polyester	Slaapplaatsen	8
Motor(en)	2 x Volvo penta TAMD 75P diesel	Pk/Kw	2 x 480.00 (pk), 353.28 (kw)
Vraagprijs	Onder Bieding (BTW)	Ligplaats	bij verkoopkantoor

CONTACT

Kantoor	De Valk Limburg	Telefoon	+31 630372559
Adres	Schippersveld 3 6019 DE Wessem NL	E-mail	limburg@devalk.nl

DISCLAIMER

Hoewel er uiterste zorg besteed is aan de correctheid, volledigheid en actualiteit van onze informatie kunnen hieraan geen rechten worden ontleend.



FAIRLINE PHANTOM 46

ALGEMEEN

Model	FAIRLINE PHANTOM 46
Type	motorjacht
Lengte (m)	14,59
Breedte (m)	4,32
Diepgang (m)	1,12
Doorvaarhoogte (m)	5,03
Doorvaarhoogte min (m)	4,40
Bouwjaar	2005
Gebouwd door	Fairline
Land	Verenigd Koninkrijk
Ontwerper	Fairline
Waterverplaatsing (t)	16
CE norm	B
Romp materiaal	polyester
Romp kleur	wit
Rompvorm	deep-V
Materiaal opbouw	polyester
Stootlijst	roestvast staal Stainless steel with rubber insert
Dek materiaal	polyester
Afwerking dek	anti-slip profiel
Afwerking kuip	teak Anti-slip all-round with Teak deck deck saloon + Teak flybridge
Antifouling (jaar)	2021 (COMPLETE NEW SYSTEM / PERFECT CONDITION)
Dorades	8
Raamlijsten	aluminium
Raammateriaal	hardglas TINTED
Dekluik	1x
Flybridge	ja
Flybridge afdekzeil	ja
Flybridge tent	ja
Flybridge zonetent	ja



Radarbeugel	niet neerklapbaar
Brandstoftank (liter)	aluminium 1591 Li
Inhoudsmeter (brandstoftank)	VDO
Drinkwatertank (liter)	roestvast staal 702 Li
Inhoudsmeter (drinkwatertank)	ja
Vuilwatertank (liter)	polyester WEMA 200 Li
Inhoudsmeter (vuilwatertank)	ja
Stuurwiel	hydraulisch
Binnen stuurstand	ja
Stuurwiel op flybridge	hydraulisch
Extra info	Boot is voornamelijk in zoet water vaargebied gevaren

ACCOMMODATIE

Hutten	3
Slaapplaatsen	8
Interieur	mahonie
Vloer	vloerbedekking
Deksalon	ja
Salon	ja
Stahoogte salon (m)	2.0M
Verwarming	diesel hete lucht WEBASTO
Navigatie ruimte	ja
Ombouwbare kooi	2P
Schuifdeur naar achterdek	ja
Keuken	ja
Aanrechtblad	graniet
Spoelbak	roestvast staal
Kooktoestel	elektrisch
Combi magnetron/oven	ja
Koelkast	3 x (1x in galley + 1x in kitchen + 1x flybridge)
Vriezer	ja



FAIRLINE PHANTOM 46

Warmwatersysteem	220V + motor
Waterdruksysteem	elektrisch
Eigenaarshut	tweepersoonsbed
Lengte bed (m)	1.60x2.00
Kledingkast	hangend/lades/legplanken
Badkamer	en suite
Toilet	en suite
Toilet Systeem	elektrisch JABSCO
Wasbak	in de badkamer
Douche	en suite 3 x (2xbathroom + 1x bathing platform)
Gastenhut 1	tweepersoonsbed
Lengte bed (m)	tweepersoonsbed of 2 losse enkele bedden 1.70x1.95
Kledingkast	hangend
Badkamer	gedeeld
Toilet	gedeeld
Toilet systeem	elektrisch JABSCO
Wasbak	in de badkamer
Douche	gedeeld
Gastenhut 2	stapelbed
Lengte bed (m)	0.65x1.85
Kleerkast	hangend
Badkamer	gedeeld
Wasmachine	ja
Sky lounge	ja
Flybridge	ja
Mini bar	ja
Extra info	Schaduwcovers voor alle ramen
Extra info	Horren voor alles ramen

MOTOR(EN)

Aantal motoren	2
----------------	---



FAIRLINE PHANTOM 46

Merk	Volvo penta
Type	TAMD 75P
Pk	480
kW	353.28
Brandstof	diesel
Aandrijving	schroefas
Motorbediening	elektrisch EDC
Boegschroef	elektrisch WITH REMOTE CONTROL
Hekschroef	elektrisch WITH REMOTE CONTROL
Type schroef	vast
Schroefbladen	4
Handlenspomp	1X
Elektrische lenspomp	3X
Generator	natte uitlaat ONAN 11kw
Startaccu	1X180AH 12V
Lichtaccu	2X180AH 12V (2023) 3 gelbatteries 2024
Boegschroefaccu	ja
Hekschroefaccu	ja
Accu monitor	ja
Acculader	ja
Omvormer	VICTRON ENERGY 12V 2000va 80Amp
Acculader/omvormer	VICTRON ENERGY
Walstroom	met kabel
Trimkleppen	ja
Extra info	De kap van het buiten salon is verlengd zodat men hier heerlijk recht op kan zitten, zie foto de specials.

NAVIGATIE

Kompas	ja
Multi control display	ja
Dieptemeter/log	ja



FAIRLINE PHANTOM 46

Marifoon	ja
Handmarifoon	ja
Autopiloot	RAYMARINE ST6001
Roerstand aanwijzer	ja
Radar	ja
GPS	ja
Plotter/GPS	E120 Raymarine
Radar/GPS	ja
Navigatieverlichting	IMCO
Zoeklicht	ja

UITRUSTING

Vaste ramen	ja
Kuipent	ja
Bimini	ja
Zonnetent	ja
Raamkleden	ja
Kuipkussens	ja
Kuiptafel	ja
Kuipstoelen	ja
Zwemplatform	zwemplatform is voorzien van buitendouche en zwemtrap
Zwemtrap	ja
Deur in spiegel	ja
Loopplank	HYDRAULIC
Dekdouche	Warm & koud
Anker	Delta 20KG
Ankerketting	ja
Bijboot	opblaasbaar vaste bodem Talamex
Buitenboordmotor	Suzuki 5ps + talamex e-motor + batterie
Dekkraan	hydraulisch (GANGWAY)
Zeereeling	roestvast staal



FAIRLINE PHANTOM 46

Handgreep (opbouw)	roestvast staal
Preekstoel	ja
Ruitenwisser	ja
Hoorn	ja
Stootkussens	ja
Landvasten	ja
TV	ja
Kuipspeakers	ja
Speakers in salon	ja
Brandblusser	ja
Automatisch brandblussysteem	ja
Extra info	Aan de voorzijde van het jacht bevindt zich een prachtig zonnedeck met een tweepersoonsbed



FAIRLINE PHANTOM 46



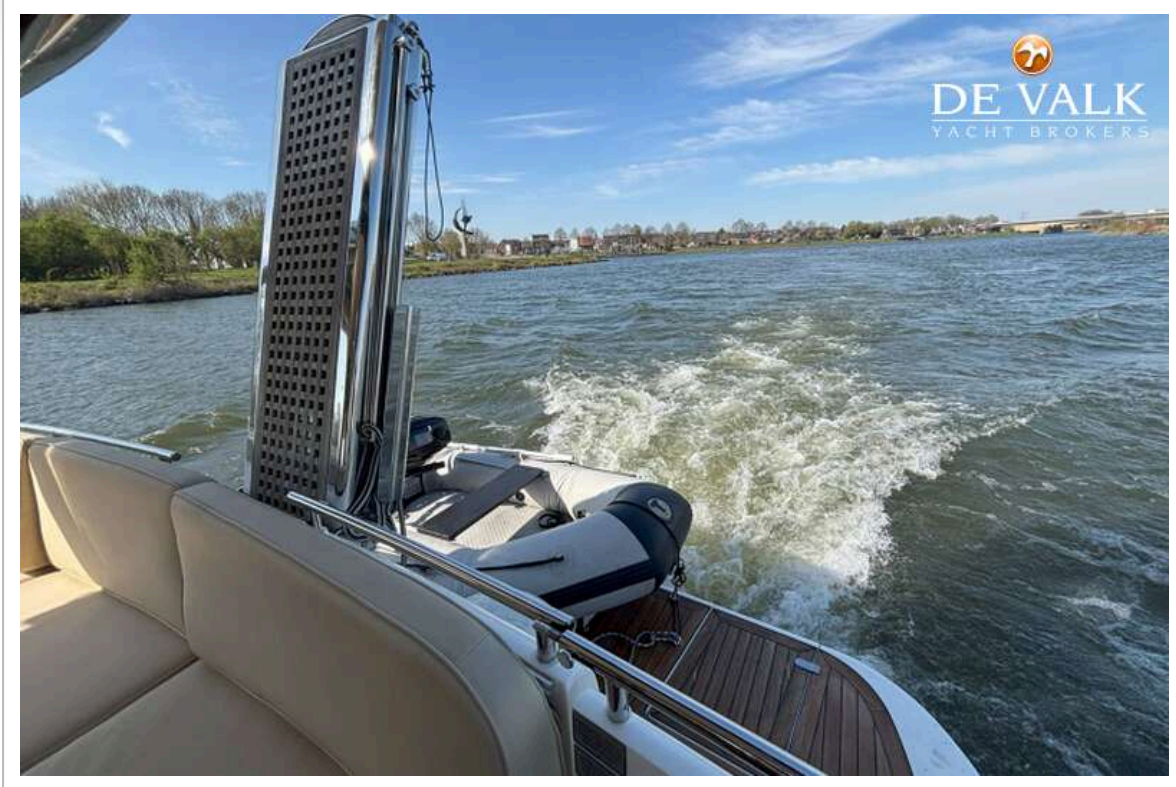
FAIRLINE PHANTOM 46



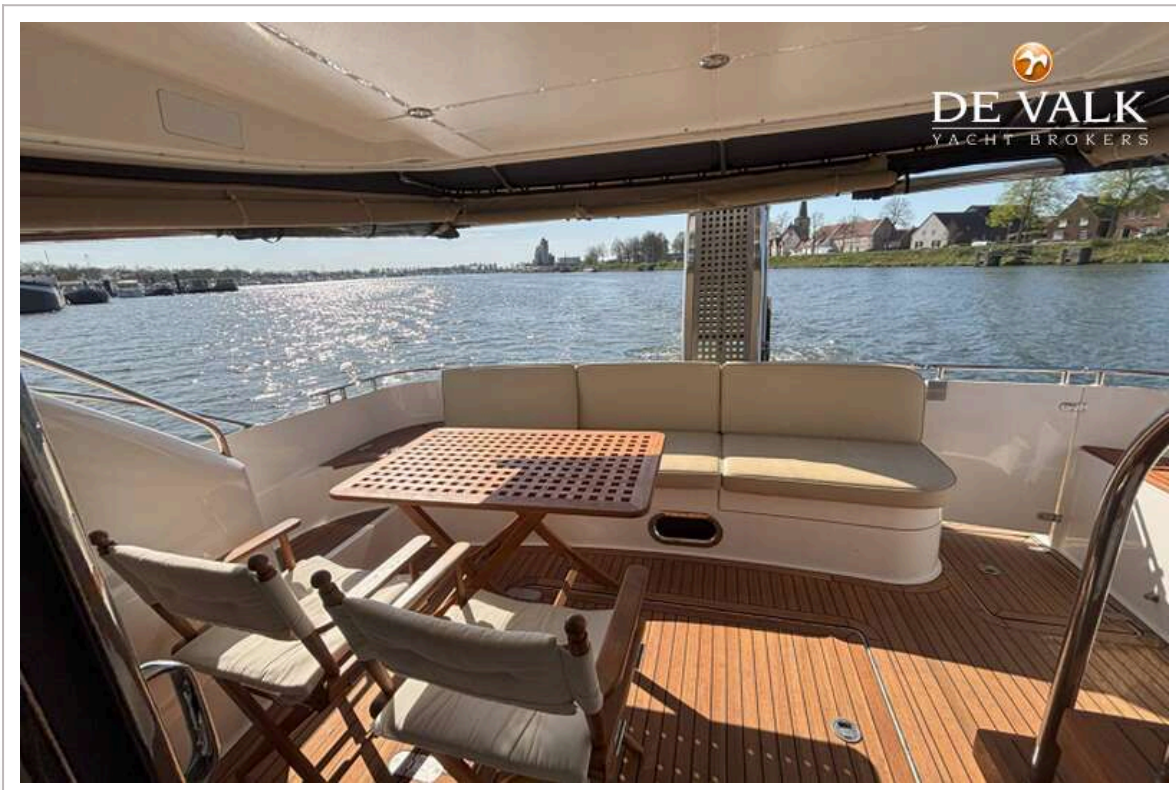
FAIRLINE PHANTOM 46



FAIRLINE PHANTOM 46



FAIRLINE PHANTOM 46



FAIRLINE PHANTOM 46



FAIRLINE PHANTOM 46



FAIRLINE PHANTOM 46



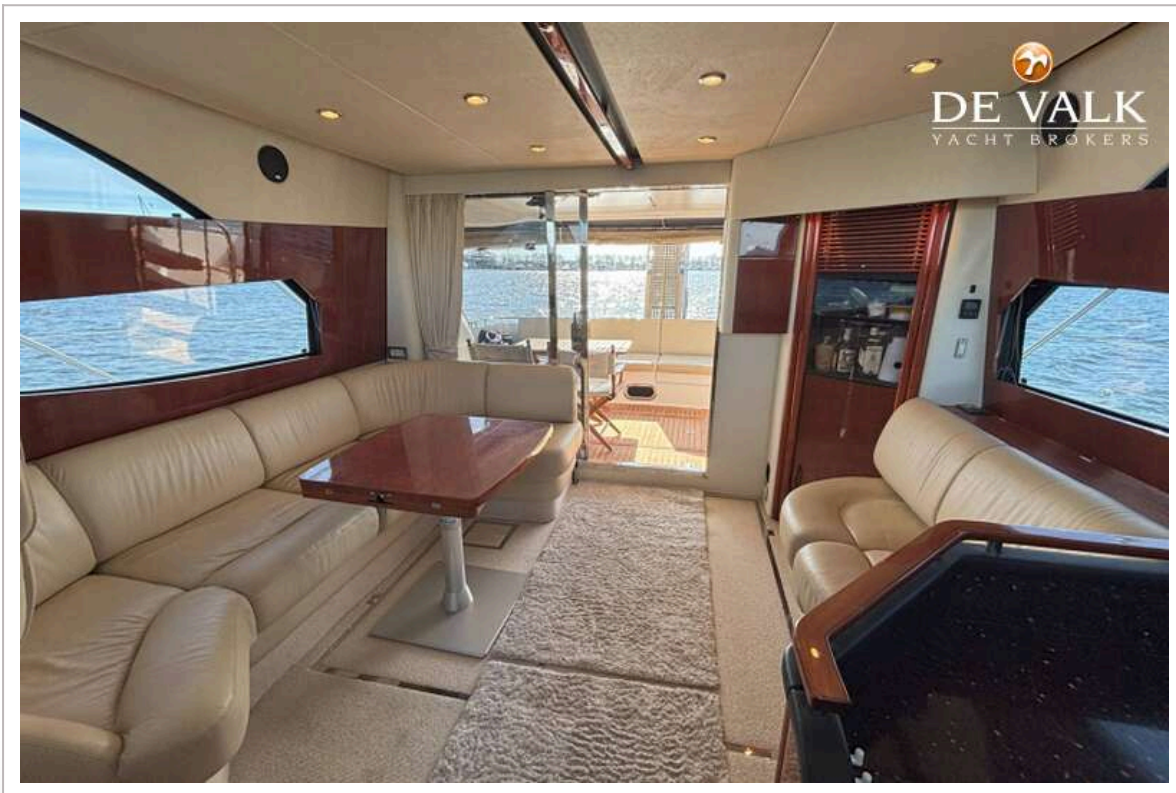
FAIRLINE PHANTOM 46



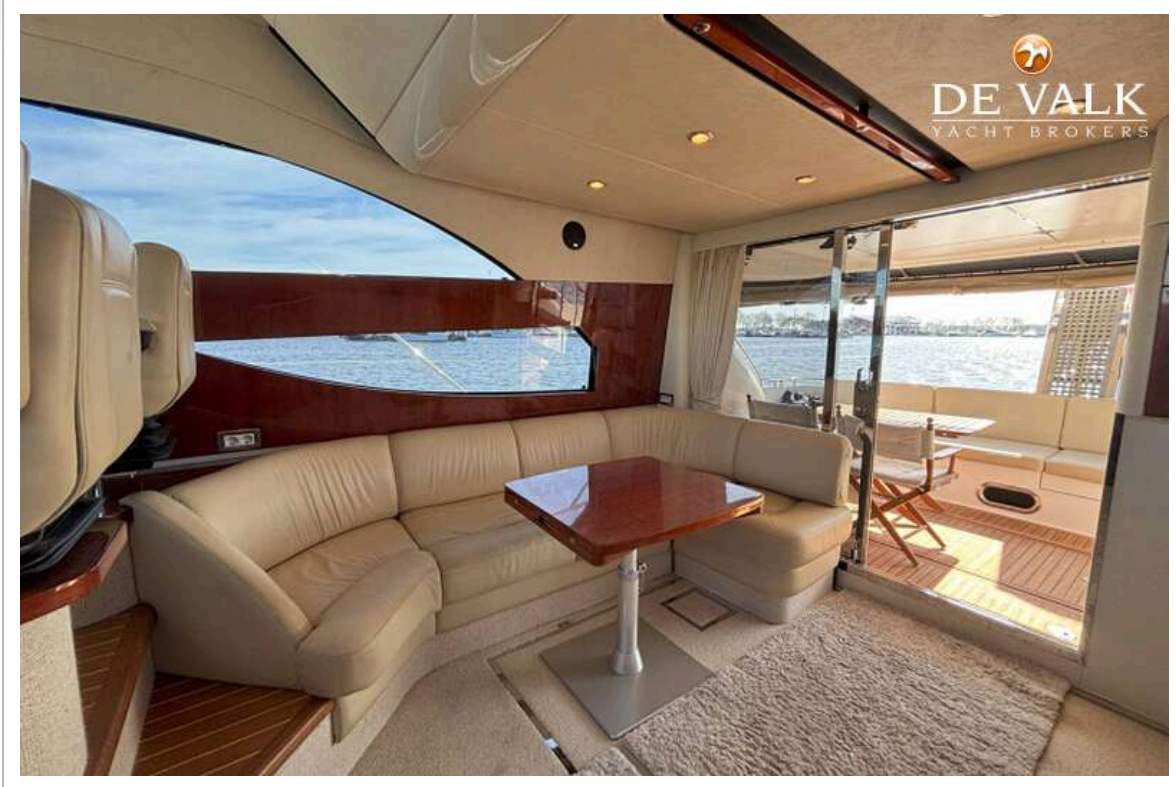
FAIRLINE PHANTOM 46



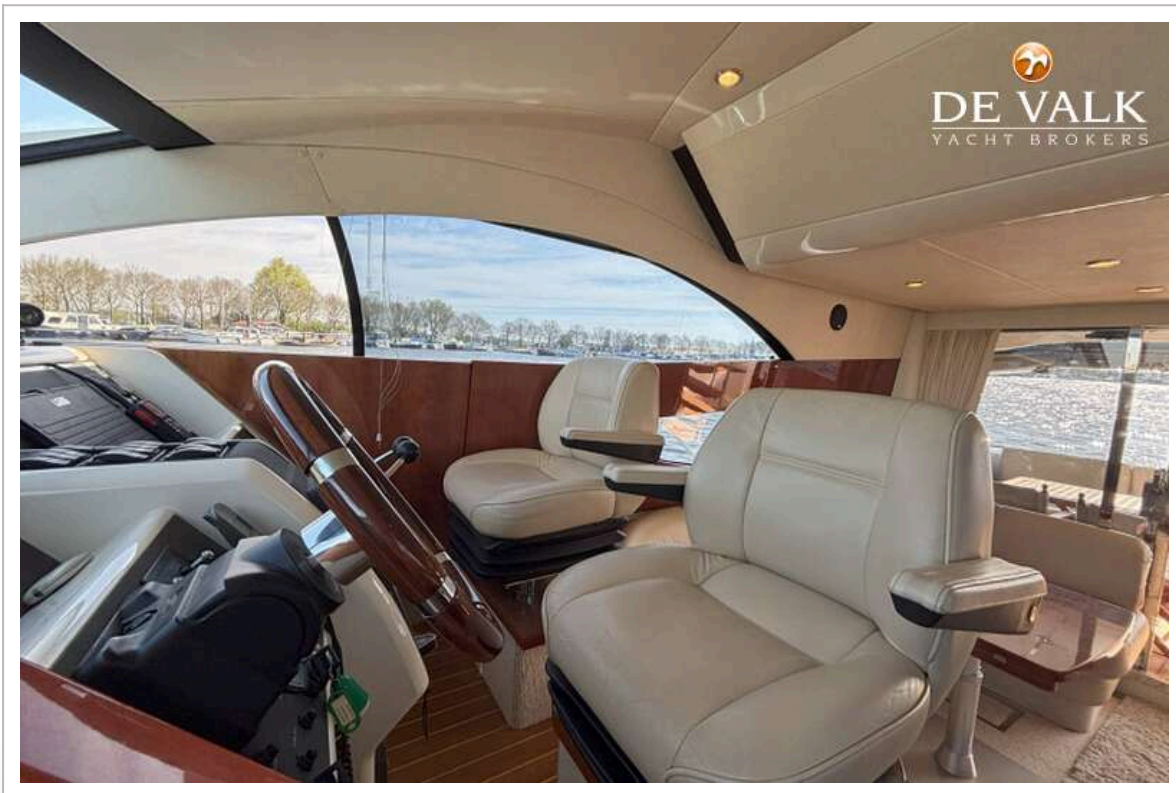
FAIRLINE PHANTOM 46



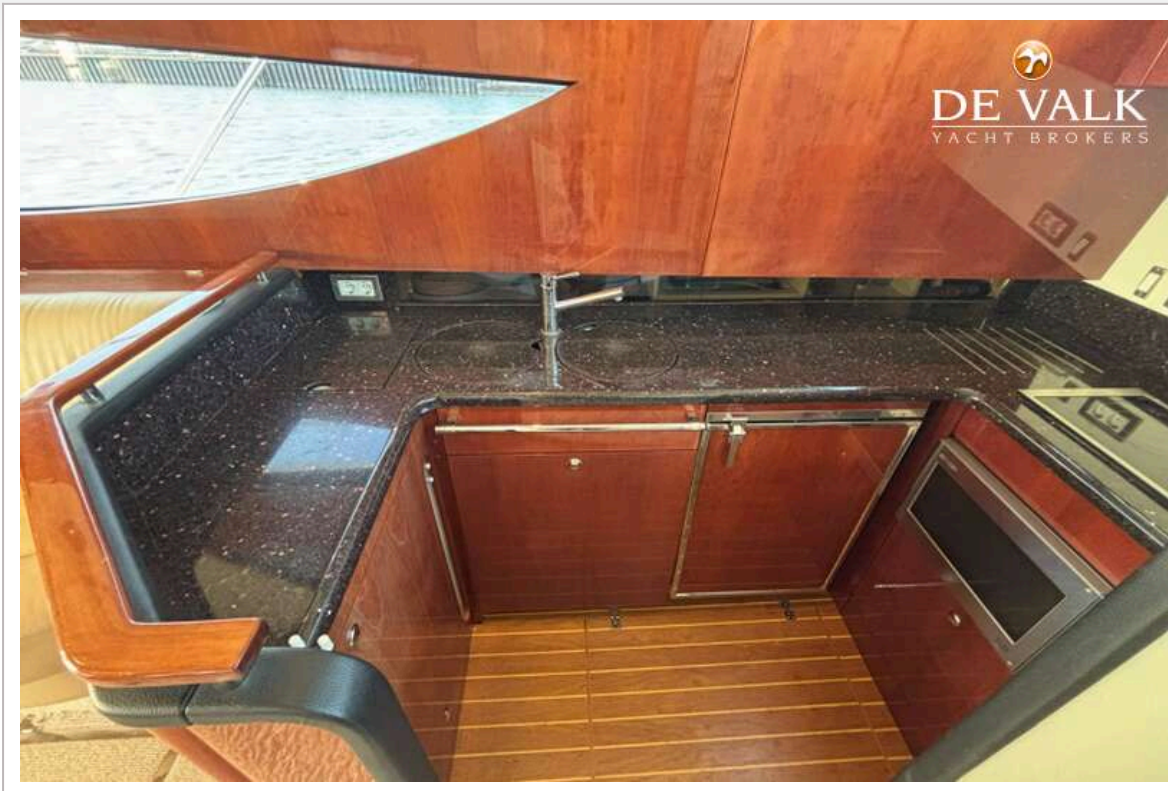
FAIRLINE PHANTOM 46



FAIRLINE PHANTOM 46



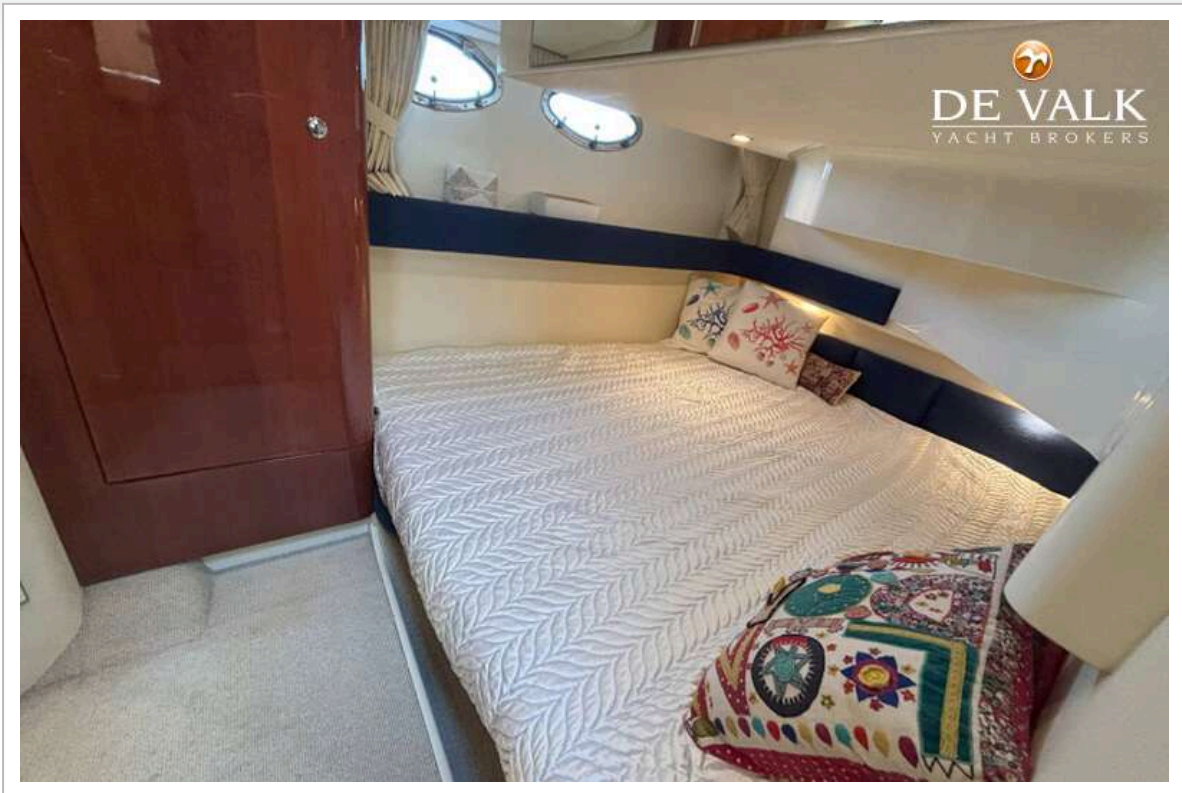
FAIRLINE PHANTOM 46



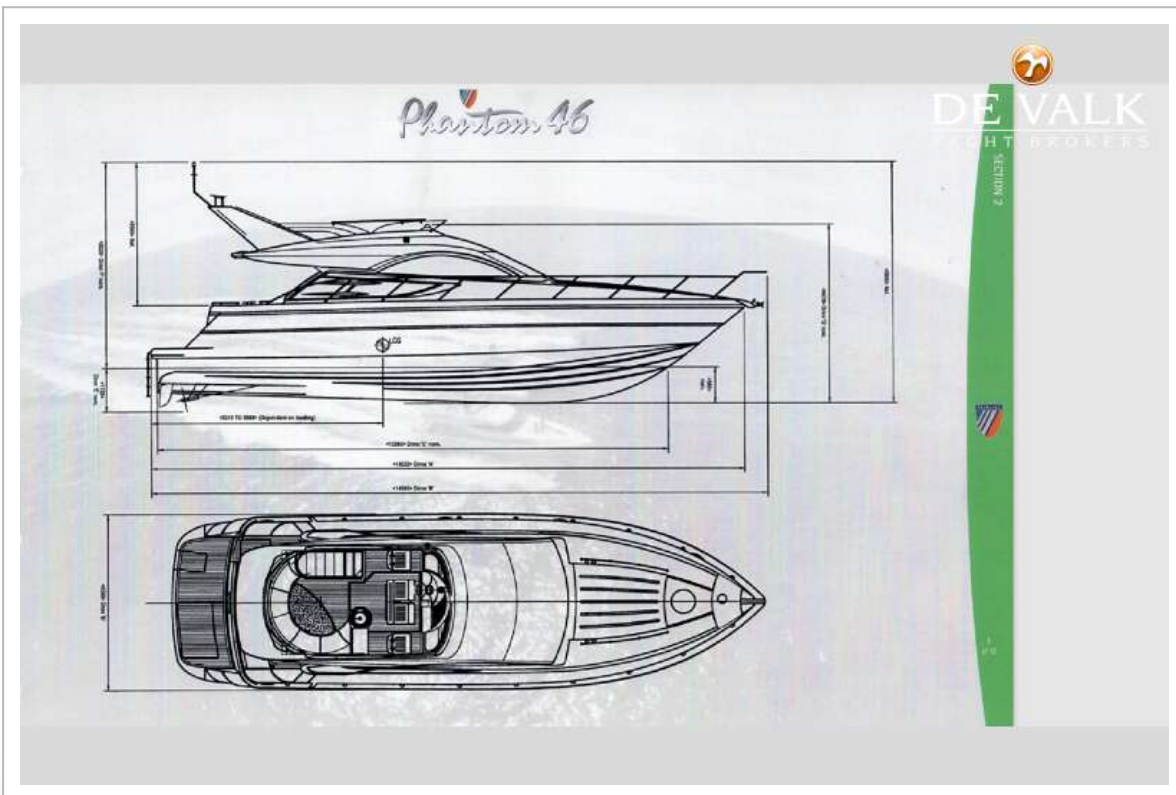
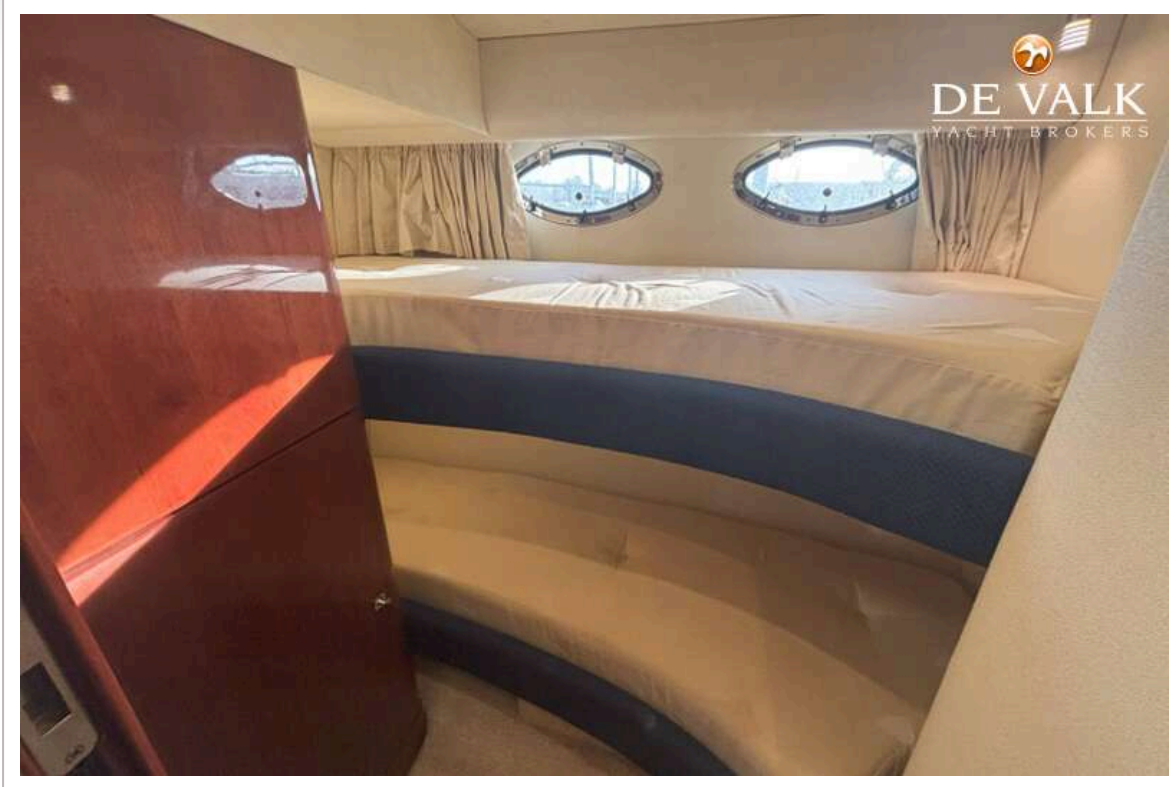
FAIRLINE PHANTOM 46



FAIRLINE PHANTOM 46



FAIRLINE PHANTOM 46



FAIRLINE PHANTOM 46



FAIRLINE PHANTOM 46

