



DE VALK
YACHT BROKERS



RAPSODY R36 CABRIO RTX



DE VALK
YACHT BROKERS

RAPSODY R36 CABRIO RTX

VAN DE MAKELAAR

Deze Rapsody R36 is in 2022 volledig gerenoveerd. Rapsody staat bekend om het gebruik van hoogwaardige materialen en een klassieke vormgeving die een retro-moderne uitstraling oproept - tijdloze lijnen met teak, mahonie en roestvrijstalen accenten. De cabrio-kuip is voorzien van een opvouwbare tent, ideaal voor zonnige dagen of minder gunstige weersomstandigheden. De open indeling creëert een sociale salon die naadloos overgaat in het buitenleven aan het water. Neem nu contact met ons op voor een bezichtiging in Zeeland.

Jan-Ward van Dantzig

SPECIFICATIES

Afmetingen	11.99 x 3.55 x 0.70 (m)	Bouwer	Rapsody Yachts - Dutch Yachting BV
Bouwjaar	2009	Hutten	2
Materiaal	Polyester	Slaapplaatsen	4
Motor(en)	2 x Volvo Penta D4 260A-C diesel	Pk/Kw	2 x 260.00 (pk), 191.36 (kw)
Vraagprijs	€ 270.000 (BTW Betaald)	Ligplaats	Nederland

CONTACT

Kantoor	De Valk Thuishaven	Telefoon	+31 35 5829042
Adres	Marinaweg 8 (postal address) 1361 AC Almere NL	E-mail	thuishaven@devalk.nl

DISCLAIMER

Hoewel er uiterste zorg besteed is aan de correctheid, volledigheid en actualiteit van onze informatie kunnen hieraan geen rechten worden ontleend.



RAPSODY R36 CABRIO RTX

ALGEMEEN

Model	RAPSODY R36 CABRIO RTX
Type	motorjacht
Lengte (m)	11,99
Lengte waterlijn (m)	9,99
Breedte (m)	3,55
Diepgang (m)	0,70
Doorvaarhoogte (m)	2,90
Stahoogte (m)	1,95
Bouwjaar	2009
Gebouwd door	Rapsody Yachts - Dutch Yachting BV
Land	Nederland
Ontwerper	Rapsody Yachts
Waterverplaatsing (t)	6,5
Ballast (ton)	1,13
CE norm	A
Romp materiaal	polyester
Romp kleur	blauw Gelcoat & painted
Rompvorm	deep-V Vinylester-Kevlar sandwich hull construction
Materiaal opbouw	polyester Vinylester-Kevlar sandwich construction
Stootlijst	roestvast staal
Dek materiaal	polyester Vinylester-Kevlar sandwich construction
Afwerking dek	teak
Afwerking opbouw	ja
Afwerking kuip	teak (also on the seats & on the cockpit floor)
Antifouling (jaar)	2025
Dekluik	1 x Man Ship
Patrijspoorten	roestvast staal 4 x Elliptical / Elliptisch & mosquito screens / horren / Gitter
Brandstoftank (liter)	kunststof 600 - Diesel tank breather with odor filter
Inhoudsmeter (brandstoftank)	ja
Drinkwatertank (liter)	kunststof 250



RAPSODY R36 CABRIO RTX

Inhoudsmeter (drinkwatertank)	ja
Vuilwatertank (liter)	kunststof 125
Inhoudsmeter (vuilwatertank)	ja
Vuilwatertank afvoer	dekafzuigpunt + pomp (Jabsco Macerator pump)
Grijswatertank (liter)	kunststof 150
Inhoudsmeter (grijswatertank)	ja
Stuurwiel	hydraulisch Stainless steel & Mahogany - Steering Cylinder (2015)
Buiten stuurstand	Movable steering wheel position
Extra info romp	Alle oude lagen antifouling zijn in 2020 van het onderwaterschip verwijderd. Vervolgens zijn 5 lagen Gelshield-epoxysysteem aangebracht (niet vanwege osmose) en 2 lagen antifouling. De zoetwater-antifouling op het onderwaterschip is in de winter van 2024–2025 geschuurd, waarna een primer is aangebracht en het geheel is afgewerkt met 2 lagen zoutwater-antifouling
Extra info verfsysteem	De romp is in 2020 donkerblauw geschilderd met een rode waterlijn
Extra info	4 x Custom made rvs bolders & 2 x rvs middenbolders
Extra info	Mahonie randen (hoogglans gelakt) op de kuipbanken, mahonie (hoogglans gelakt) potdeksel en mahonie (hoogglans gelakt) sierlat aan beide zijden van de opbouw.
Extra info	Hydraulische slang van het stuursysteem is in 2016 vernieuwd.

ACCOMMODATIE

Hutten	2
Slaapplaatsen	4
Interieur	mahonie
Vloer	hout Mahogany / mahonie / Mahagoni
Deksalon	ja
Verwarming	diesel hete lucht Webasto
Airco	airco enkel werkend MAR-IX Marine HVAC System
Dinette	ja
Openslaande deur naar kuip	Mahoniehout (hoogglans gelakt)



RAPSODY R36 CABRIO RTX

Keuken	Extra grote en hoogglans gelakte mahoniehouten kombuis (in de kuip aan stuurboord) met een mahonie afdekplaat
Aanrechtblad	corian
Spoelbak	roestvast staal 1 x
Kooktoestel	keramisch Schott Ceran - 2 burner / pits / Flammen
Combi magnetron/oven	Siemens
Koelkast	Isotherm 40 liter - frontlader (Vernieuwd in september 2025)
Wijnkoeler	Isotherm-lade (onder de kuipbank naast de kombuis)
Warmwatersysteem	220V + motor QL boiler 40 Liter
Waterdruksysteem	elektrisch Jabsco pump
Eigenaarshut	frans bed In the front cabin / in de voorkajuit / In der Vorschiffskabine
Lengte bed (m)	2,00 x 1,50 m - Stahoogte : 1,89 m
Kledingkast	hangend/lades/legplanken Mahogany / mahonie / Mahagoni
Badkamer	gedeeld With a teak floor / met een teak vloer / mit einer Teakholzboden
Toilet	gedeeld In the bathroom / In de badkamer / Im Badezimmer
Toilet Systeem	elektrisch Johnson (2022) - silent pump / stille pomp / eine leise Pumpe
Wasbak	in de badkamer
Douche	gedeeld With an automatic & electric Johnson SPX shower sump
Extra info	Het plafond in de eigenaarshut is afgewerkt met kunstleer.
Gastenhut 1	tweepersoonsbed Under the cockpit / Onder de kuip / Unter dem Cockpit
Lengte bed (m)	1,95 x 1,15 m - Stahoogte : 1,80 m
Kledingkast	hangend en legplanken Mahogany / mahonie / Mahagoni
Extra info	Zwart Corian blad met roestvrijstalen wasbak in de badkamer. Stahoogte in de badkamer : 1,82 m
Extra info	Bash matrassen in beide hutten zijn in 2022 vernieuwd. Lattenbodem onder de matrassen in de eigenaarshut
Extra info	Leeslampen in beide hutten en in de kuip. Diverse 220 Volt stopcontacten in het interieur.



MOTOR(EN)

Aantal motoren	2
Merk	Volvo Penta
Type	D4 260A-C
Pk	260
kW	191.36
Brandstof	diesel
Geïnstalleerd in jaar	2009
Maximale snelheid (kn)	34
Kruissnelheid (kn)	25
Koelsysteem motor	indirecte warmtewisselaar
Aandrijving	Z-drive
Motorbediening	elektrisch Polished stainless steel controls / Gepolijste rvs bedieningen
Boegschroef	elektrisch QL 4,5 kW
Uitlaatsysteem	watergekoeld
Type schroef	vast 2 x Duo-Prop
Schroefbladen	2 x (dubbel) 4-blads
Handlenspomp	ja
Elektrische lenspomp	ja
Elektrische installatie	12 & 220 Volt
Generator	stille separator Mastervolt Whisper 3,5 kW (2022)
Startaccu	2 x Mastervolt 160 AH AGM (2022)
Lichtaccu	2 x Centrac 225 AH (2022)
Generatoraccu	1 x Mastervolt AGM (2022)
Boegschroefaccu	1 x VMF Sportline (2022)
Accu monitor	(2022)
Acculader/omvormer	Mastervolt Mass combi 12 V / 2000 W / 100 A (2022)
Diodebrug	ja
Walstroom	met kabel
Scheidingstrafo	Mastervolt Mass GI 3,5 (2013)



Trimkleppen	EVC trim paneel voor het trimmen van Z-drives. Trimbediening, QL Interceptors.
Extra info	Hydronautica Docking System & joystick (2022). EVC bedieningsunit voor elektrisch schakelen van de keerkoppelingen. EVC multi-display voor digitale weergave van alle motorfuncties.
Extra info	Witte Volvo Penta meters met chromen ringen en dashboardverlichting (luxe afwerking).
Extra info	Custom made RVS luchtinlaten. Ventilator voor luchttoevoer machinekamer. Isolatiemateriaal in de motorruimte met aluminium afwerking. Volvo brandstoffilters met waterafscheiders. Verlichting in de motorruimte en in de elektrische ruimte.

NAVIGATIE

Kompas	ja
Multi control display	Volvo Penta EVC display (diepte, snelheid, watertemperatuur).
Dieptemeter	ja
Log	Volvo Penta (grote analoge display).
Marifoon	Raymarine Ray 240E
Autopiloot	Raymarine ST6002 & Raymarine Smart Controller draadloze afstandsbediening.
Roerstand aanwijzer	Via autopilot
Plotter/GPS	Raymarine
Elektronische kaart(en)	1 x
Navigatieverlichting	LED

UITRUSTING

Vaste ramen	Mahoniehouten frame (hoogglans gelakt) met 3 x voorramen en 2 x zijramen (alle veiligheidsglas).
Kuipent	Zandkleurig (2022), in 2 delen - Stahoogte : 2,05 m.
Bimini	De kuipent is ook te gebruiken als bimini.
Kuipkussens	Luxe



RAPSODY R36 CABRIO RTX

Kuip tafel	Wegneembare teakhouten tafel (met neerklapbare zijpanelen) & tafelpoot.
Kuipstoelen	Luxe stuurstoel.
Zwemplatform	met teak
Zwemtrap	roestvast staal
Dekdouche	(Warm en koud water)
Anker	Delta Stainless steel / roestvast staal / Edeltahl (15 Kg)
Ankerketting	roestvast staal - 35 m
Ankerlier	elektrisch
Zeereling	roestvast staal
Handgreep (opbouw)	hout Mahogany / Mahonie / Mahagoni
Preekstoel	roestvast staal
Ruitenwisser	3 x ruitenwisserbediening met sproeisysteem.
Raamventilator	ja
Ruitverwarming	ja
Hoorn	luchtdruk
Stootkussens	ja
Landvasten	ja
TV	LG (in eigenaarskajuit).
Radio-cd speler	1 x Fusion Sirius XM (kuip) & 1 x Sony (eigenaarskajuit).
Kuipspeakers	4 x UBL Marine
Speakers in hut	2 x Sony 3-Way
Brandblusser	ja
Brandblusser laatst gekeurd	Dienen te worden geïnspecteerd/vernieuwd.
Automatisch brandblussysteem	In de motorkamer.
Extra info	High Speed ankerlier - omhoog/omlaag knoppen op het dek bij de ankerlier.
Extra info	Courtesy vloerverlichting in de kuip en in de eigenaarskajuit.
Extra info	RVS beschermstrip op de boeg.



RAPSODY R36 CABRIO RTX



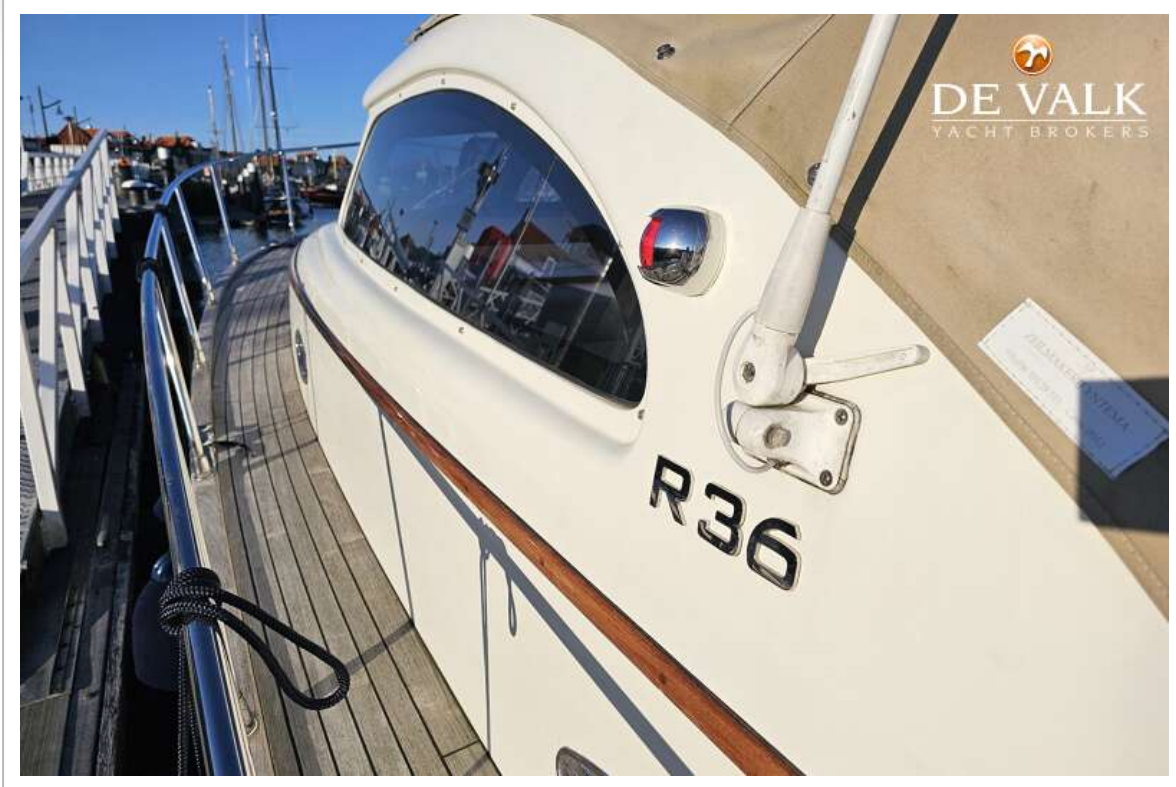
RAPSODY R36 CABRIO RTX



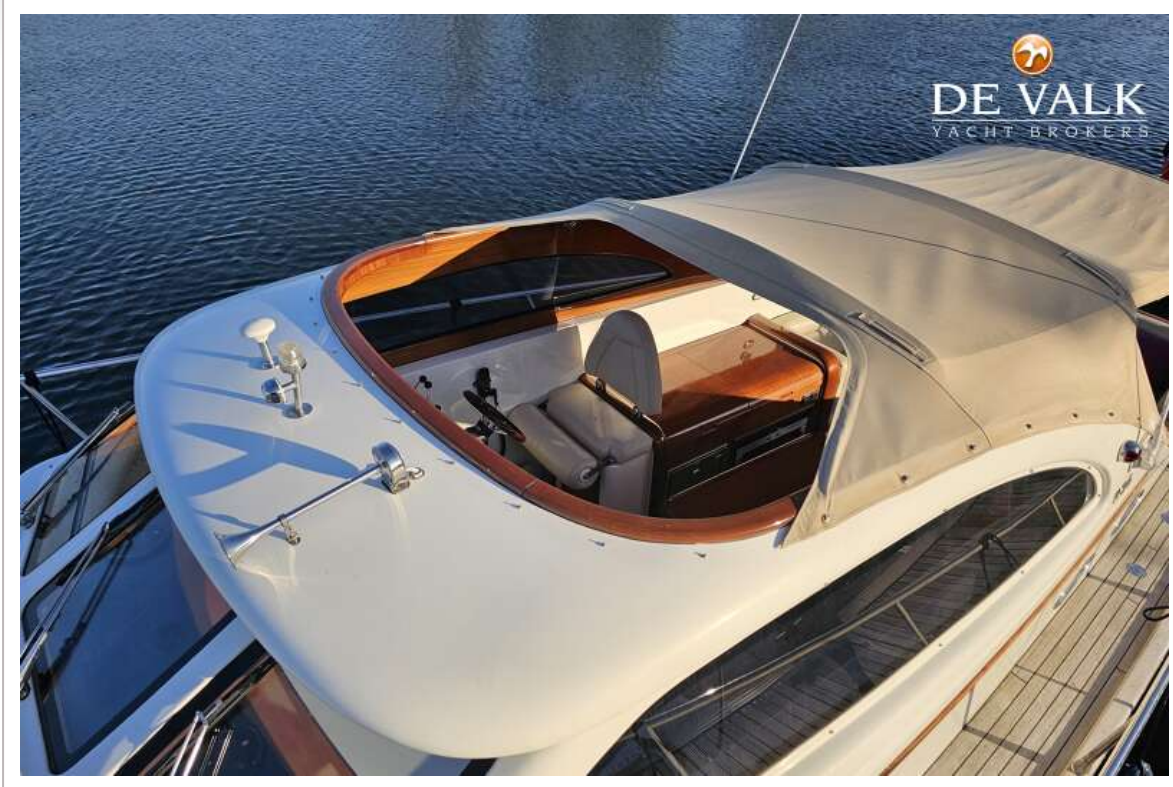
RAPSODY R36 CABRIO RTX



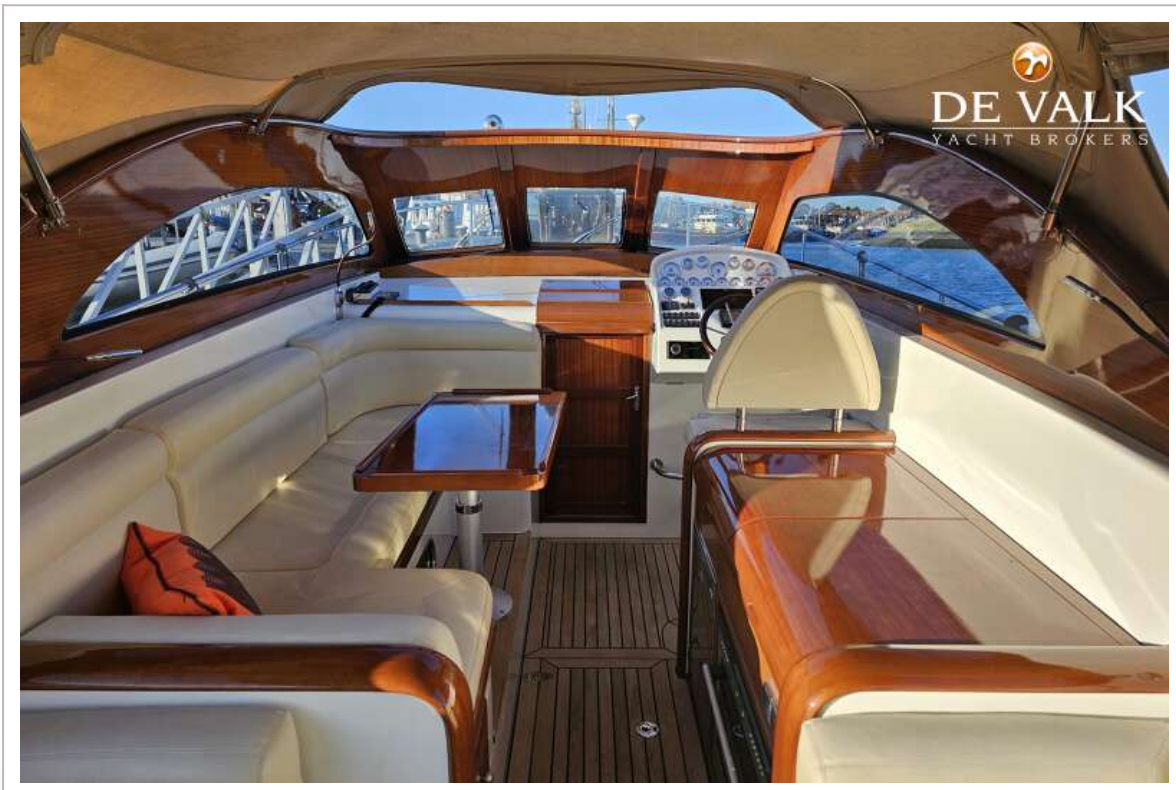
RAPSODY R36 CABRIO RTX



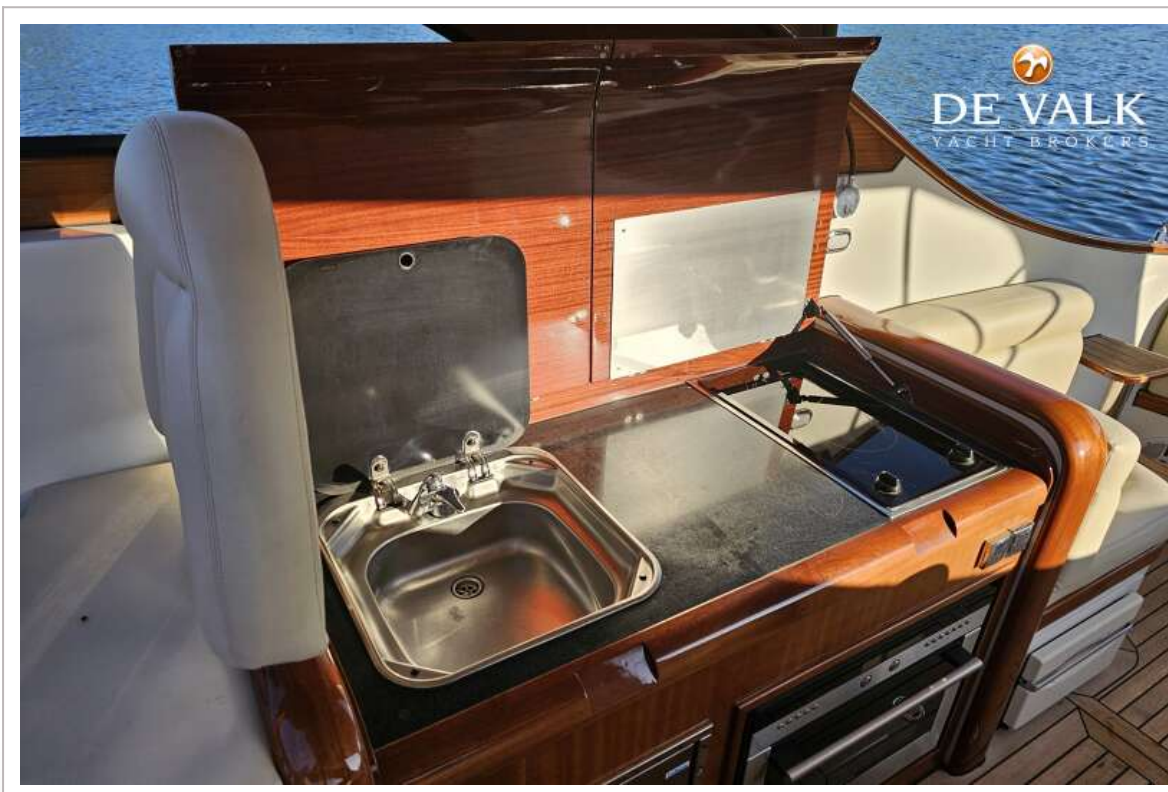
RAPSDY R36 CABRIO RTX



RAPSODY R36 CABRIO RTX



RAPSODY R36 CABRIO RTX



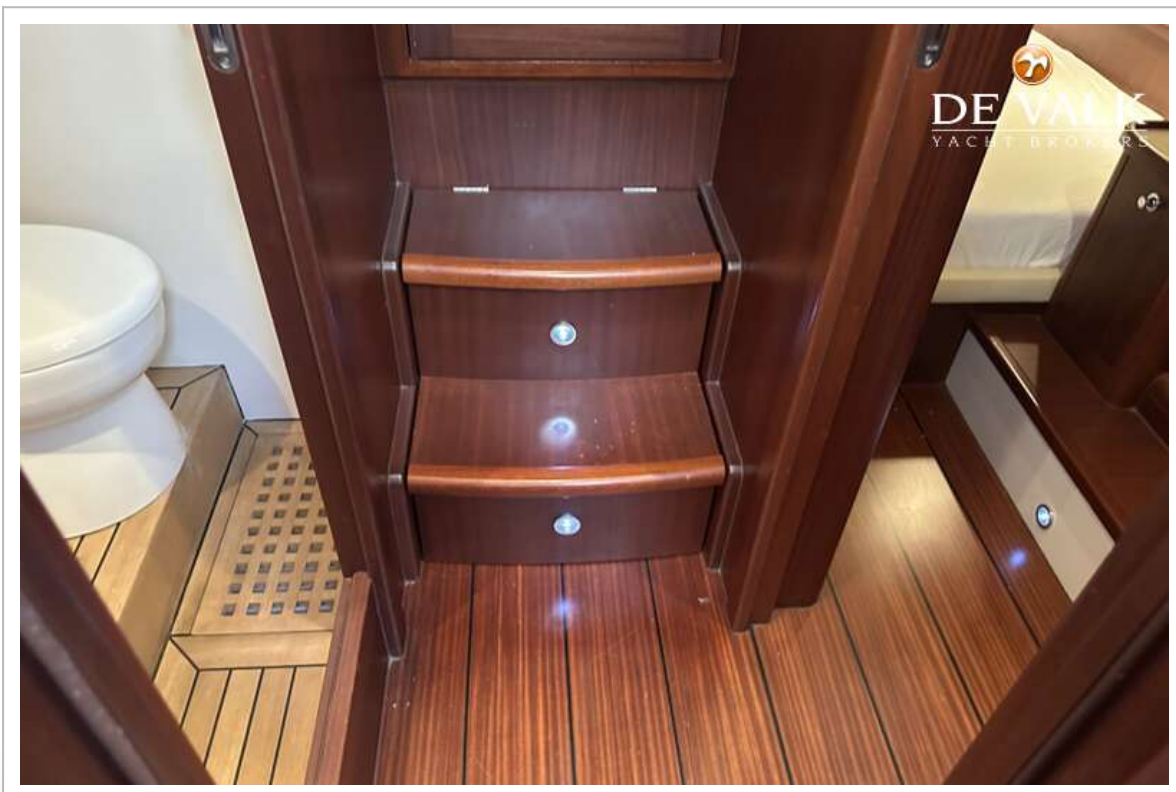
RAPSODY R36 CABRIO RTX



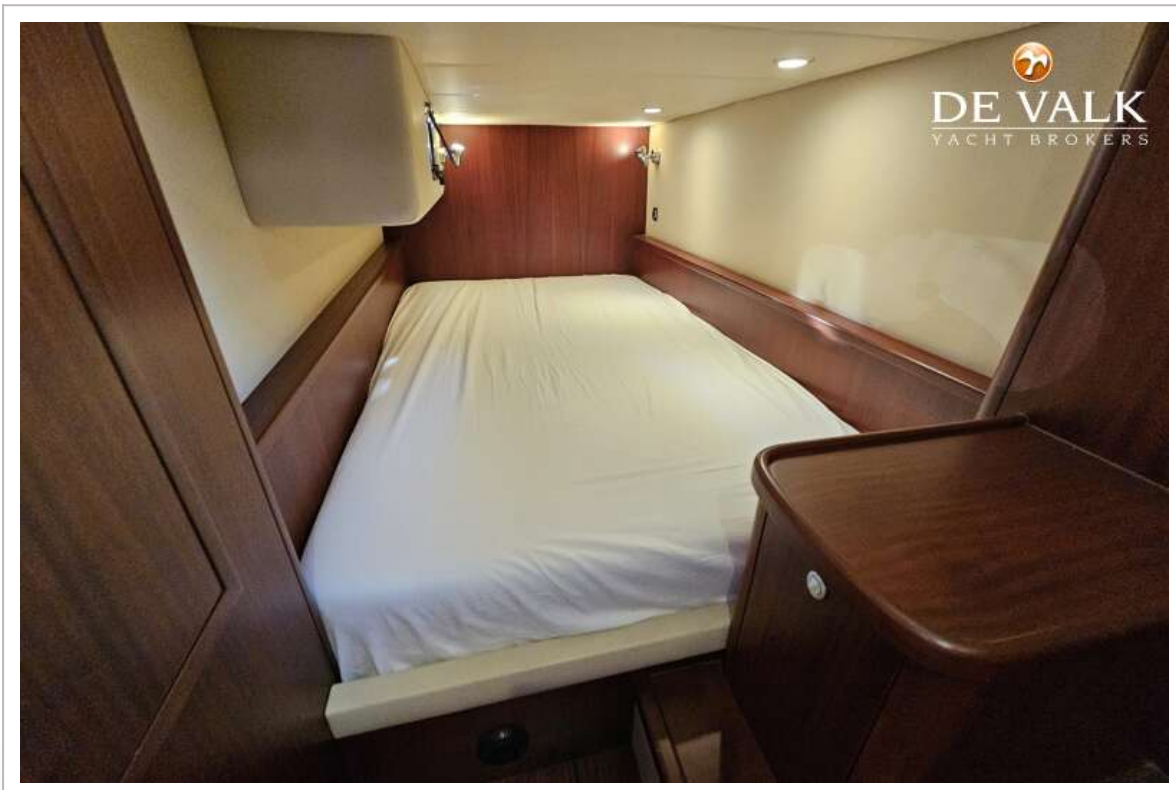
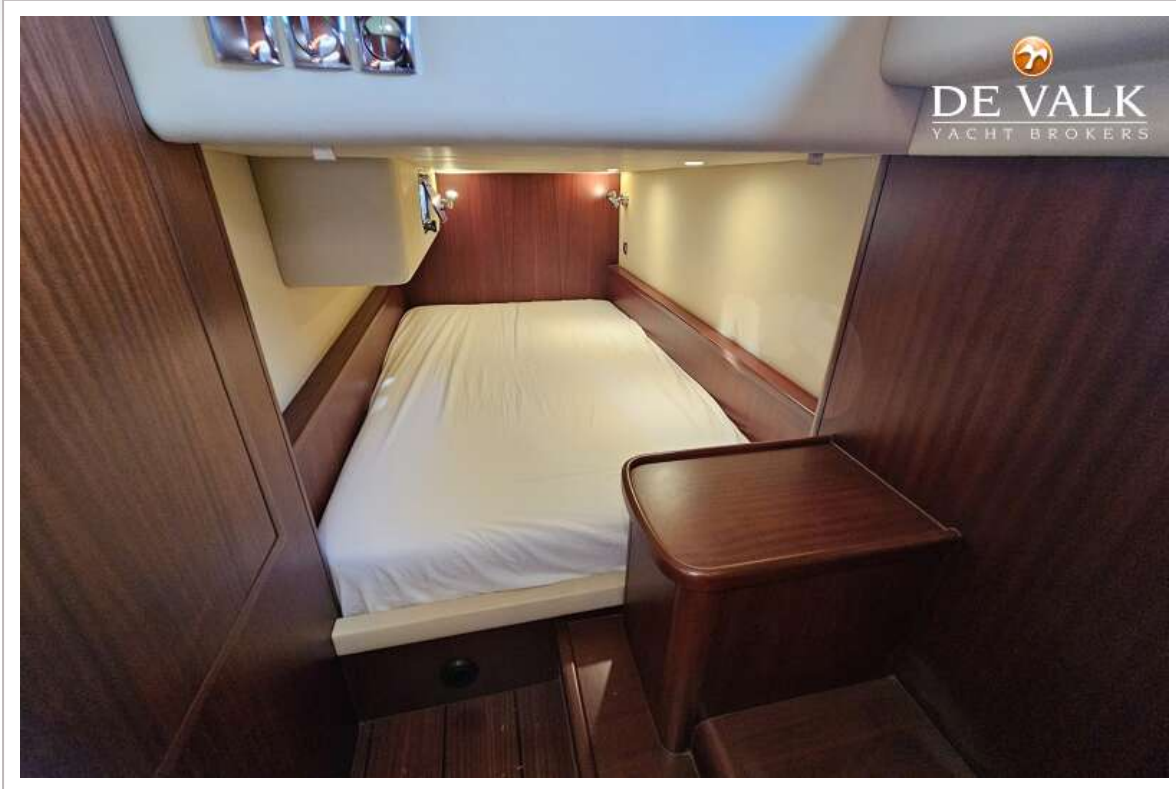
RAPSODY R36 CABRIO RTX



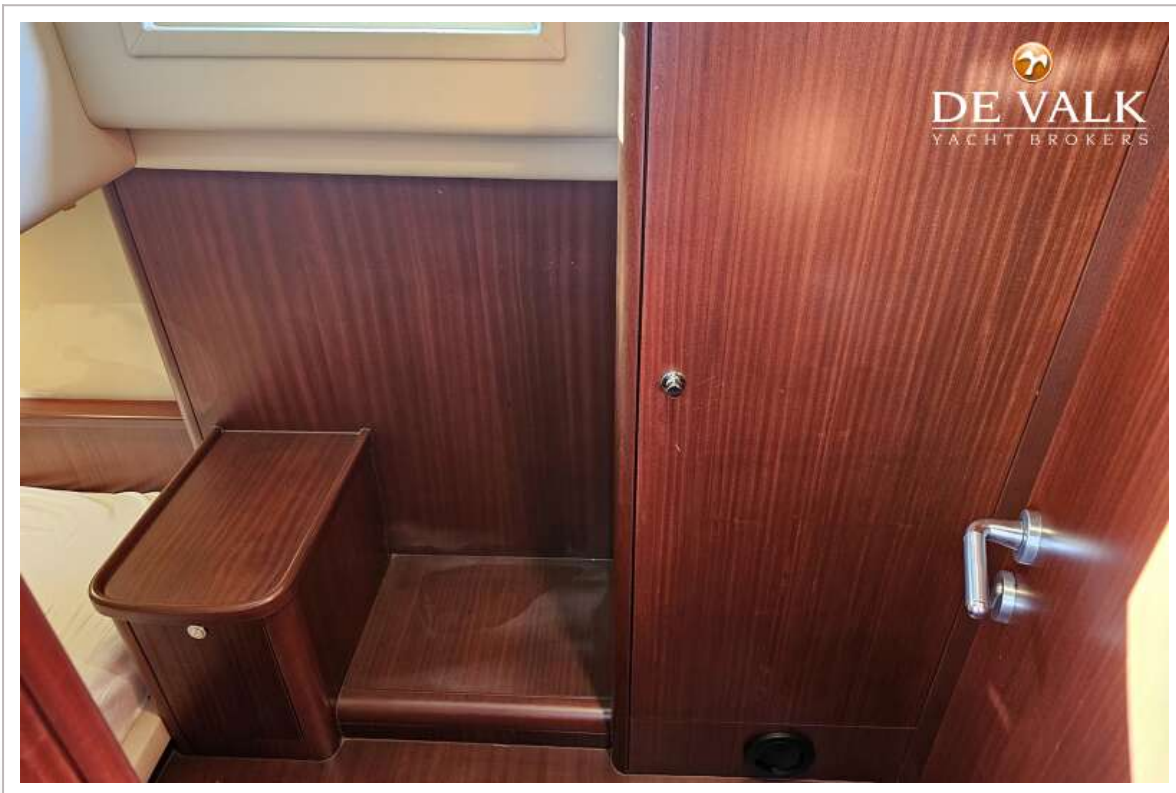
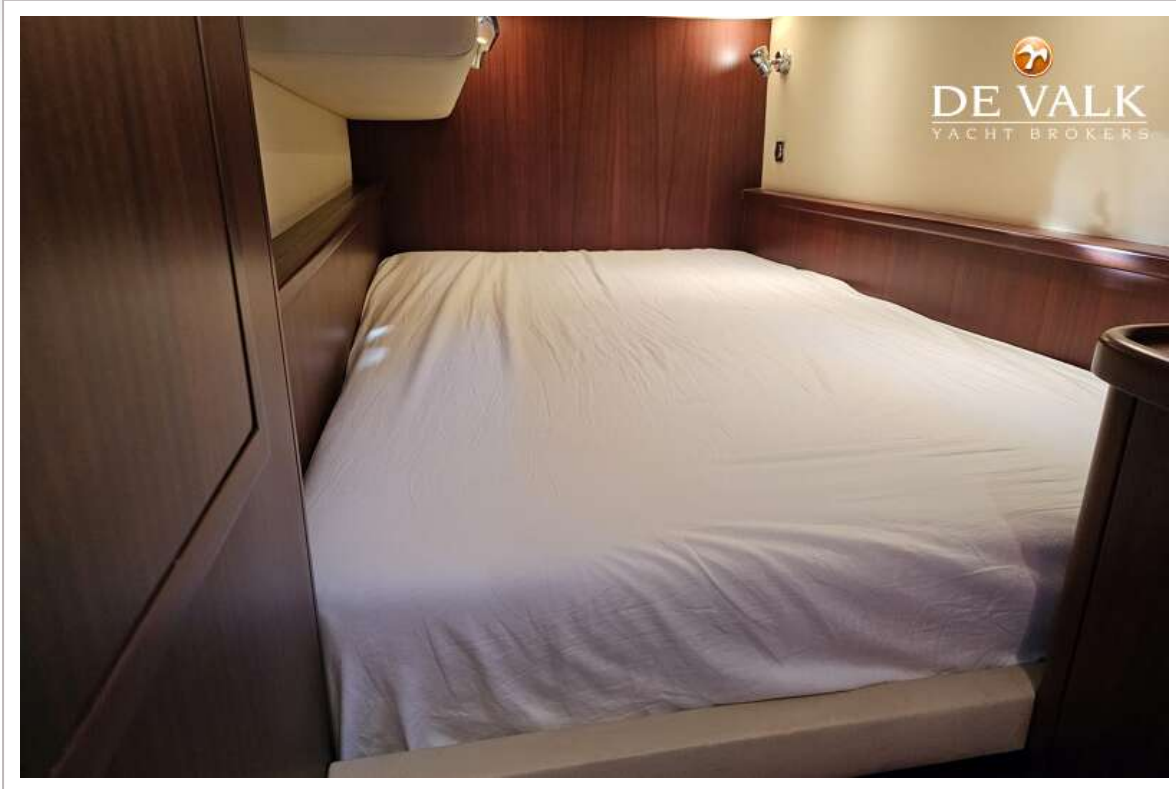
RAPSODY R36 CABRIO RTX



RAPSODY R36 CABRIO RTX



RAPSODY R36 CABRIO RTX



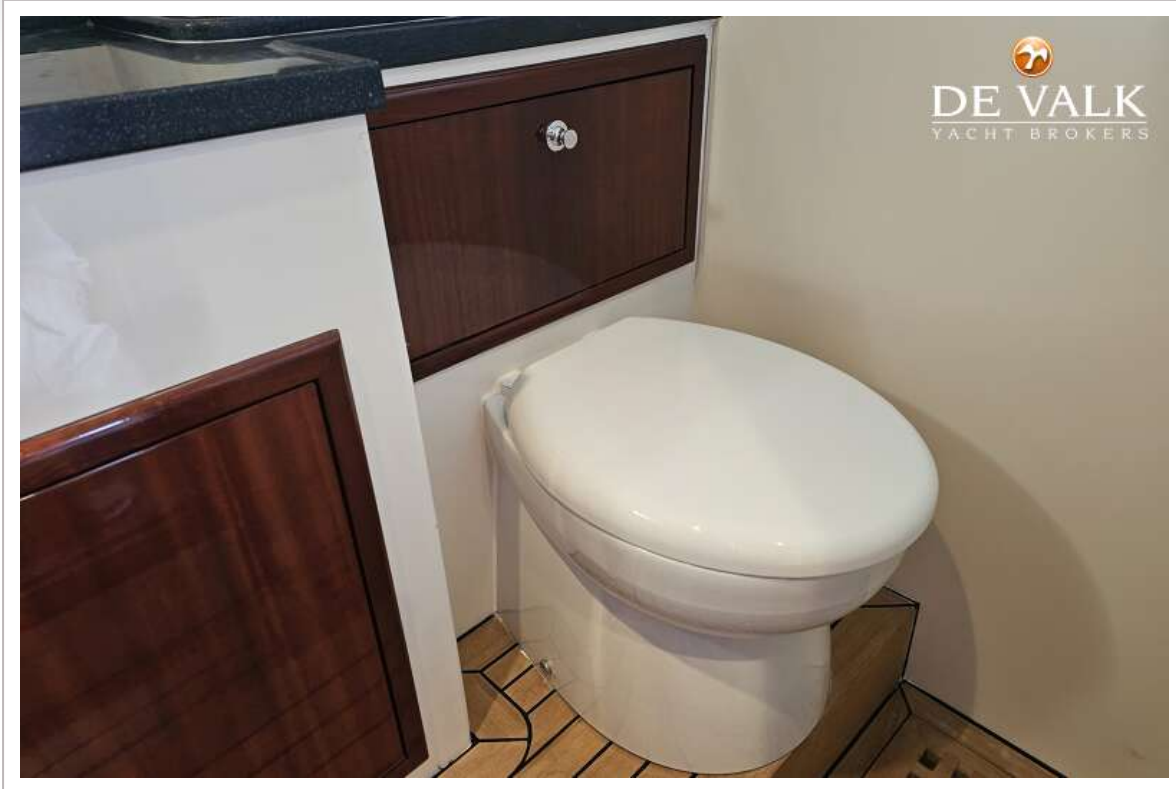
RAPSODY R36 CABRIO RTX



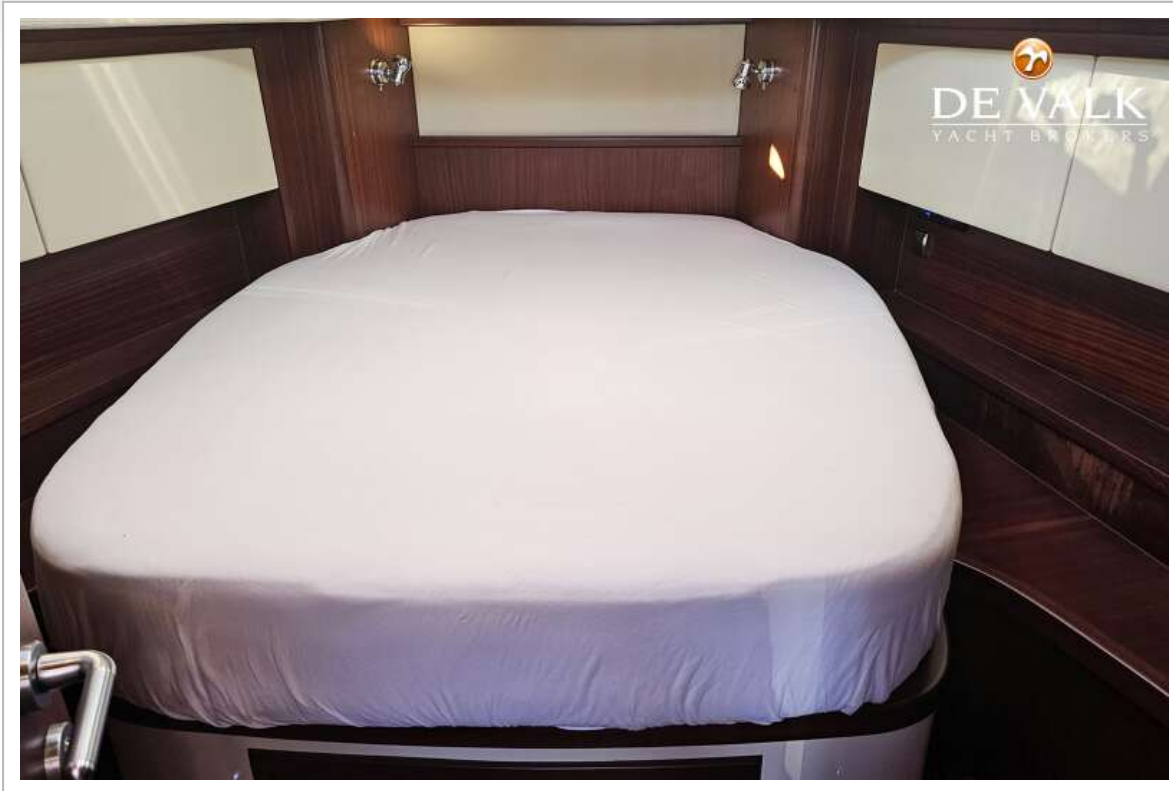
RAPSODY R36 CABRIO RTX



RAPSDODY R36 CABRIO RTX



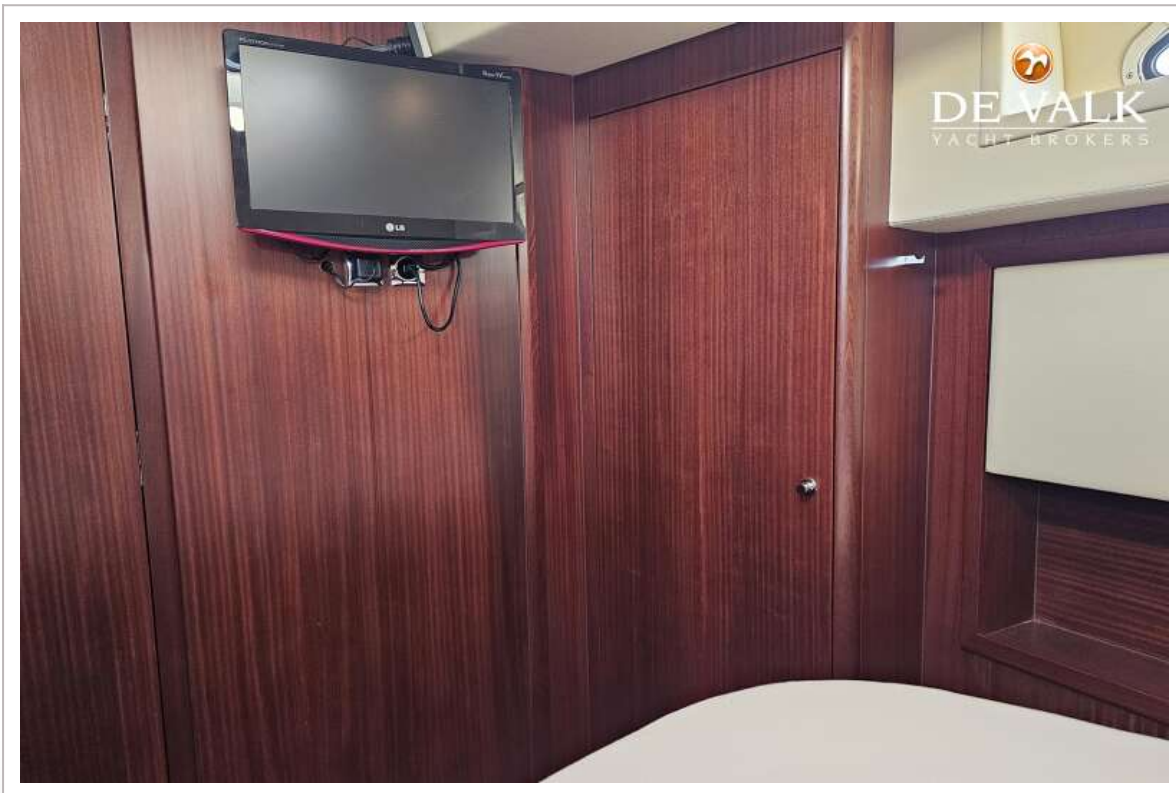
RAPSODY R36 CABRIO RTX



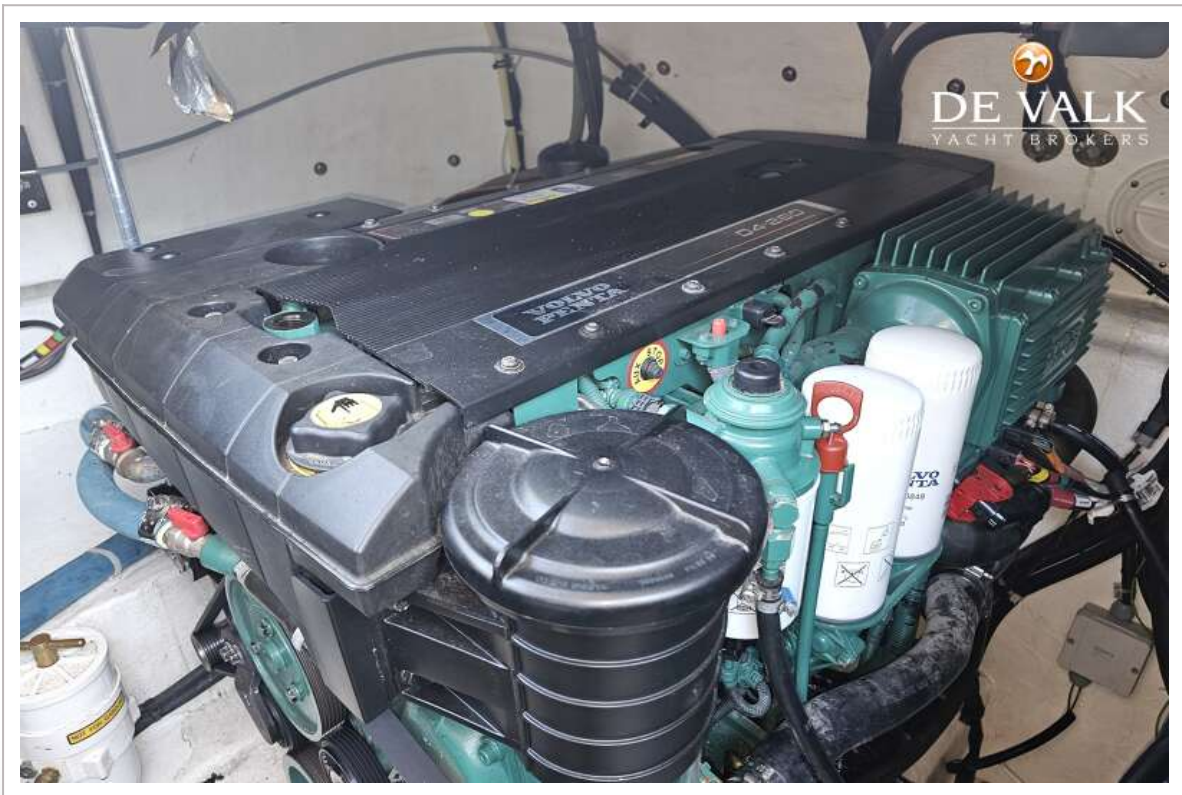
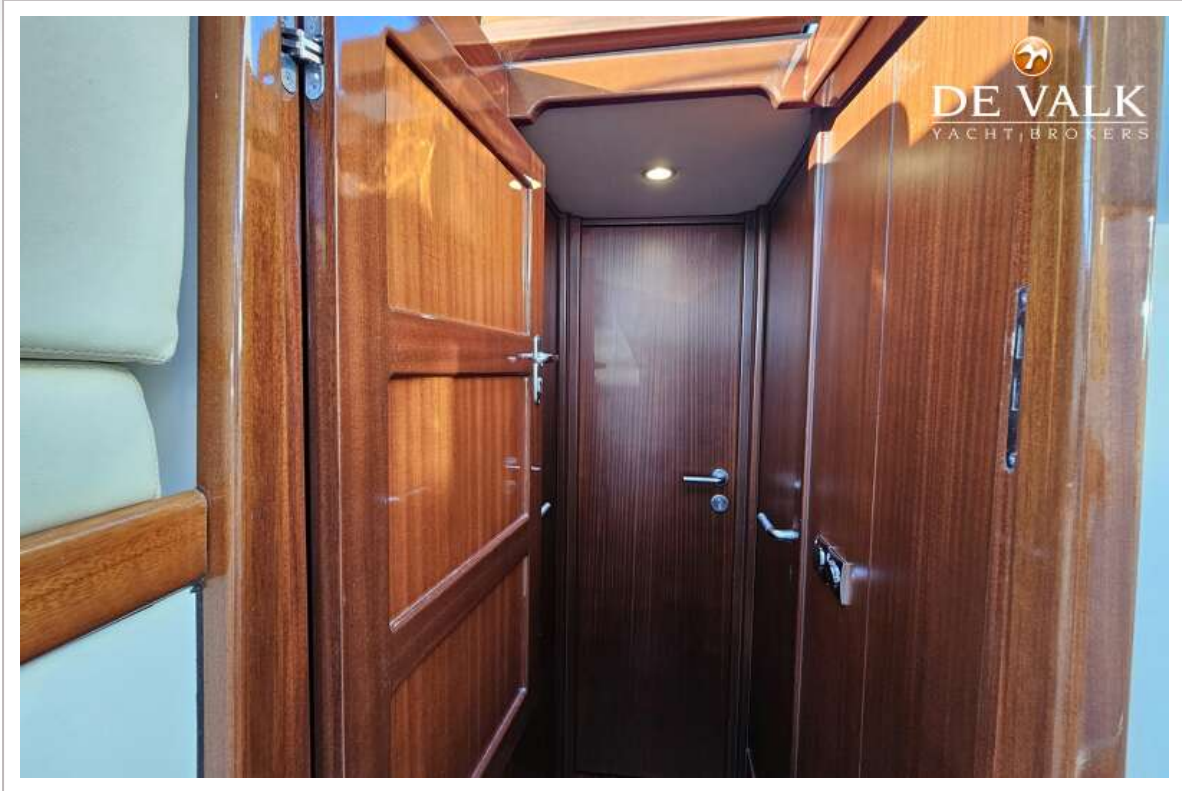
RAPSOODY R36 CABRIO RTX



RAPSODY R36 CABRIO RTX



RAPSODY R36 CABRIO RTX



RAPSODY R36 CABRIO RTX



RAPSODY R36 CABRIO RTX



RAPSODY R36 CABRIO RTX

