



DE VALK
YACHT BROKERS



MOTORJACHT GAIA



DE VALK
YACHT BROKERS

VAN DE MAKELAAR

Hans Visser

SPECIFICATIES

Afmetingen	24.90 x 6.20 x 2.80 (m)	Bouwer	Astilleros de Paraguana
Bouwjaar	1973	Hutten	5
Materiaal	Staal	Slaapplaatsen	8
Motor(en)	1 x Baudouin V12P15 diesel	Pk/Kw	430.00 (pk), 316.48 (kw)
Vraagprijs	\$ 799.000 (BTW Vrijgesteld)	Ligplaats	elders / niet bij verkoopkantoor

CONTACT

Kantoor	De Valk Hindeloopen B.V.	Telefoon	+31 514 52 40 00
Adres	Oosterstrand 1 8713 JS Hindeloopen NL	E-mail	hindeloopen@devalk.nl

DISCLAIMER

Hoewel er uiterste zorg besteed is aan de correctheid, volledigheid en actualiteit van onze informatie kunnen hieraan geen rechten worden ontleend.



ALGEMEEN

Model	MOTORJACHT GAIA
Type	motorjacht
Lengte (m)	24,90
Lengte waterlijn (m)	22,00
Breedte (m)	6,20
Diepgang (m)	2,80
Bouwjaar	1973
Te waterlating	Relaunched after refit 2010
Gebouwd door	Astilleros de Paraguana
Land	Venezuela
Ontwerper	Astilleros de Paraguana
Waterverplaatsing (t)	128
Bruto tonnage	109
Netto tonnage	49,4
Romp materiaal	staal
Romp kleur	wit
Huiddikte romp (mm)	Naval steel grade A131 10 & 12,5 mm
Rompvorm	knikspant
Kiel type	25 mm keel plate
Materiaal opbouw	aluminium
Huiddikte opbouw (mm)	6 mm
Huiddikte dek (mm)	6 mm new 2004
Stootlijst	staal
Dek materiaal	staal 6 mm new 2004
Afwerking dek	anti-slip verf
Afwerking opbouw	anti-slip verf
Afwerking kuip	anti-slip verf
Antifouling (jaar)	2024
Dorades	2x
Raamlijsten	Custom aluminium



Raammateriaal	10 mm glass
Dekluik	3 x
Patrijspoorten	38 of which 15 are opening
Brandstoftank (liter)	staal 70.000 ltr. in 7 tanks
Inhoudsmeter (brandstoftank)	Floscan M750 electronic tachometer and fuel flow computer
Brandstof dagtank (liter)	staal 400 ltr.
Inhoudsmeter (dagtank)	ja
Drinkwatertank (liter)	staal 5.300 ltr. Plus 1.500 ltr. in bulbous bow
Inhoudsmeter (drinkwatertank)	ja
Vuilwatertank (liter)	staal 2.000 ltr. epoxy coated
Stuurwiel	hydraulisch Jastram pump & oversized double acting cylinders Powersteer Pto
Binnen stuurstand	ja
Noodhelmstok	ja
Extra info romp	Hull stripped bear in 2010 and fully rebuilt
Extra info	Good quality s/s locks throughout
Extra info	Bulbous Bow
Extra info	RVS scepters, verschansing, kluizen, steunen voor de dekrail.

ACCOMMODATIE

Hutten	5
Slaapplaatsen	8
Interieur	mahonie
Indeling	Professional
Vloer	Tile and/or carpet
Achterdek	ja
Stuurhut	ja
Deksalon	ja
Salon	ja
Stahoogte salon (m)	2,00 mtr.
Airco	airco omkeerbaar Carrier Multi split converter 2018



Navigatie ruimte	ja
Kaartentafel	ja
Eetkamer	For 8
Openslaande deur achterdek	ja
Keuken	ja
Aanrechtblad	graniet
Spoelbak	roestvast staal
Kooktoestel	Electrolux stainless 4 hub
Oven	Integrated Electrolux Stove/oven/Grill
Afzuigkap	ja
Magnetron	Severin 1300 W
Koelkast	Mastertech 364 ltr.
Vriezer	Sundancer 24 V Deep freeze
Warmwatersysteem	220V
Waterdruksysteem	elektrisch 220 Vac / 24 vdc
Vaatwasser	Fridaire space saver
Koffiezetapparaat	ja
Kommaliewant	ja
Eigenaarshut	ja
Lengte bed (m)	2 mtr.
Kledingkast	hangend/lades/legplanken
Badkamer	Owners bathroom
Toilet	ja
Toilet Systeem	elektrisch
Wasbak	ja
Douche	en suite
Bad	en suite
Gastenhut 1	tweepersoonsbed
Lengte bed (m)	2 mtr.
Kledingkast	hangend en legplanken
Badkamer	gedeeld Gast bathroom 1
Toilet	ja



Toilet systeem	elektrisch
Wasbak	ja
Douche	ja
Gastenhut 2	tweepersoonsbed
Lengte bed (m)	2 mtr.
Kleerkast	hangend en legplanken
Badkamer	gedeeld Gast bathroom 2
Toilet	ja
Toilet systeem	elektrisch
Wasbak	ja
Douche	ja
Gastenhut 3	eenpersoonsbed
Lengte bed (m)	2 mtr.
Kleerkast	hangend en legplanken
Gastenhut 4	eenpersoonsbed
Lengte bed (m)	2 mtr.
Kleerkast	hangend en legplanken
Extra info	Twee gedeelde toiletten met douche op het hoofddek.
Extra info	Twee grote werkplaatsen onderdeks, uitgerust met werktuigbouwkundige gereedschappen.

MOTOR(EN)

Aantal motoren	1
Merk	Baudouin
Type	V12P15
Pk	430
kW	316.48
Brandstof	diesel
Geïnstalleerd in jaar	2010
Gereviseerd in jaar	2010
Maximale snelheid (kn)	11



Kruissnelheid (kn)	8,5
Bereik (nm)	18000
Koelsysteem motor	indirecte warmtewisselaar
Aandrijving	schroefas
Keerkoppeling	5:1 Baudouin marine gear
Motorbediening	bowden kabels
Boegschroef	hydraulisch 15 hp with 14" tube
Uitlaatsysteem	Stainless wet exhaust with unlimited dry-running capability
Type schroef	vast Baudouin
Schroefbladen	4
Materiaal schroefas	roestvast staal
Smering schroefas	Baudouin oil-lubricated tunnel
Elektrische lenspomp	ja
Elektrische installatie	24 VDC and 110/220 VAC throughout vessel
Generator	Perkins 4.256 40 KVA 120/240 split phase and 240, 3 Phase
Draaiuren generator	1.467 hours
Generator 2	Kubota 19 KVA 120/240 split phase
Draaiuren generator 2	374
Accu's	3 accublokken met LiFePO ₄ prismatische cellen, totale capaciteit 1.496 Ah bij 25 VDC.
Acculader/omvormer	Magnum sine-wave 4,000 watt inverter/charger
Zonnecellen	60 amp/24 VDC solar system on top-deck with Outback controllers
Walstroom	Charles Industries 11KVA universal isolation transformer
Watermaker	New 6.000 liter/day
Extra info	Generator 3: 12 KVA night generator in forepeak Hours 1963
Extra info	Alle verbrandingsmotoren kunnen onbeperkt droog draaien.

NAVIGATIE

Kompas	ja
3d dieptemeter	Furuno FCV-600L colour LCD sounder
Windmeetset	Raymarine ST40 wind instrument



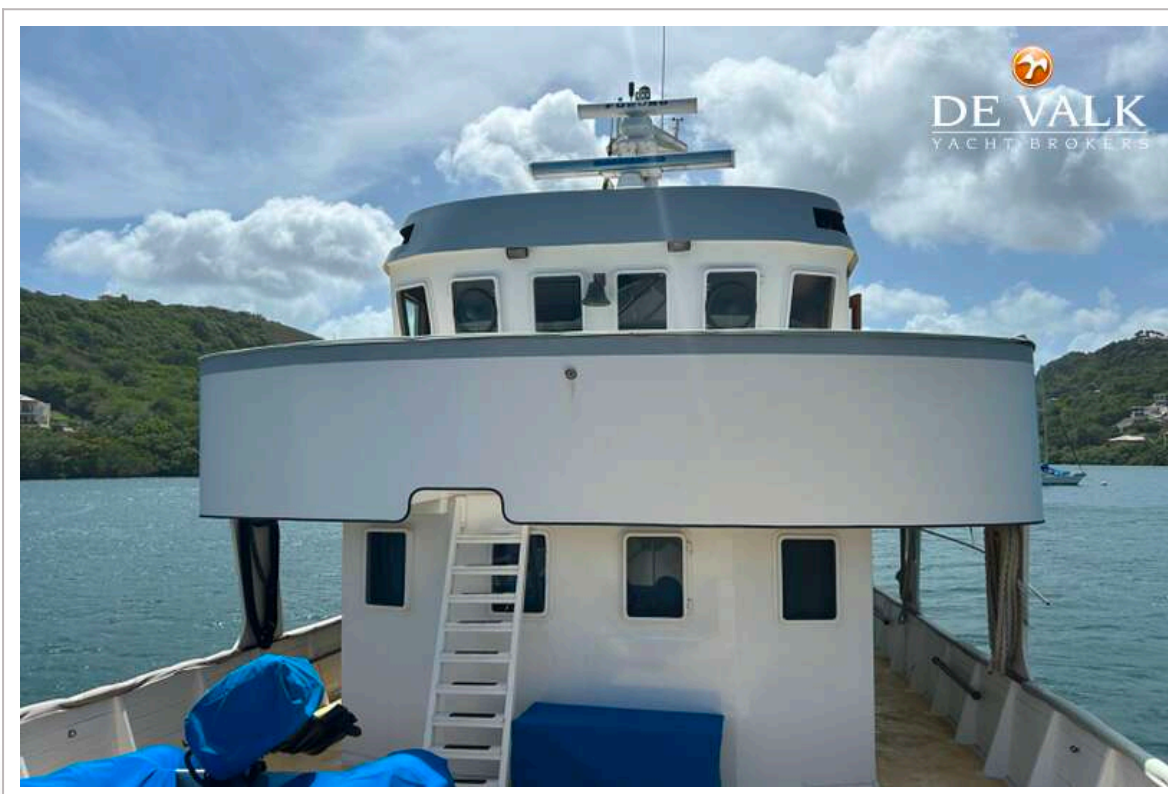
Marifoon	Icom M-423G VHF with DSC
Autopiloot	Furuno FAP 5001
Radar	Furuno FR-2125 72 NM colour radar & Furuno DRS 25 X-class radar
Plotter/GPS	Furuno NAVNET MDF 12" plotter Garmin 741 GPS chart-plotter
AIS ontvanger	Raymarine AIS receiver
Zendinstallatie	Icom M-700 SSB with AT 130 tuner
Camera	8 camera monitoring system expandable to 16
Navigatieverlichting	ja
Praai installatie	Icom hailer and electronic foghorn in VHF

UITRUSTING

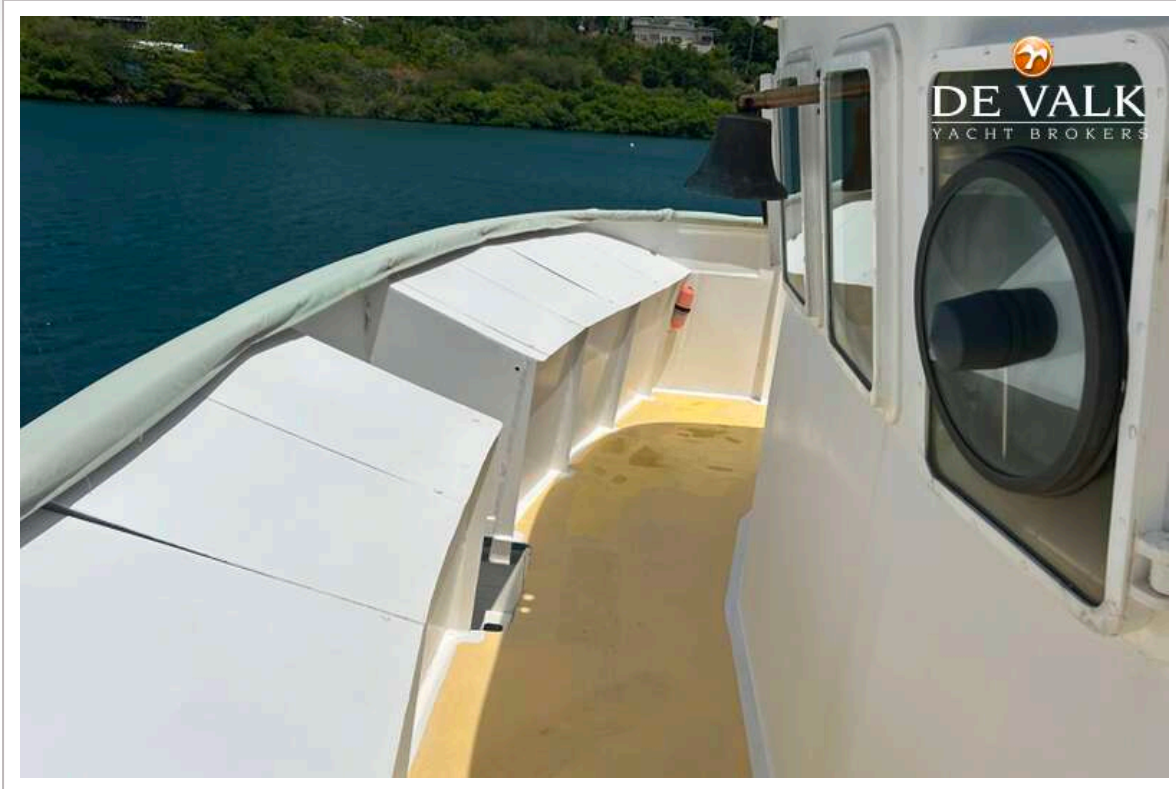
Zwemtrap	ja
Anker	Bruce 105 lbs
Ankerketting	3 shots 3/4" stud-link chain to port
Anker 2	Bruce 105 lbs
Ankerketting	3 shots 5/8" stud-link chain to SB
Ankerlier	hydraulisch 15 hp windlass with 2 gypsies and 3 drums
Dekwasinstallatie	ja
Bijboot	New Caribe Marine 4.20 and 3.80 double-bottom alloy RIB's
Buitenboordmotor	Yamaha 4 hp, Yamaha 8 hp and Tohatsu 20 hp
Zeereeling	ja
Extra info	3 phase 220 VAC Ingersol Rand dive compressor



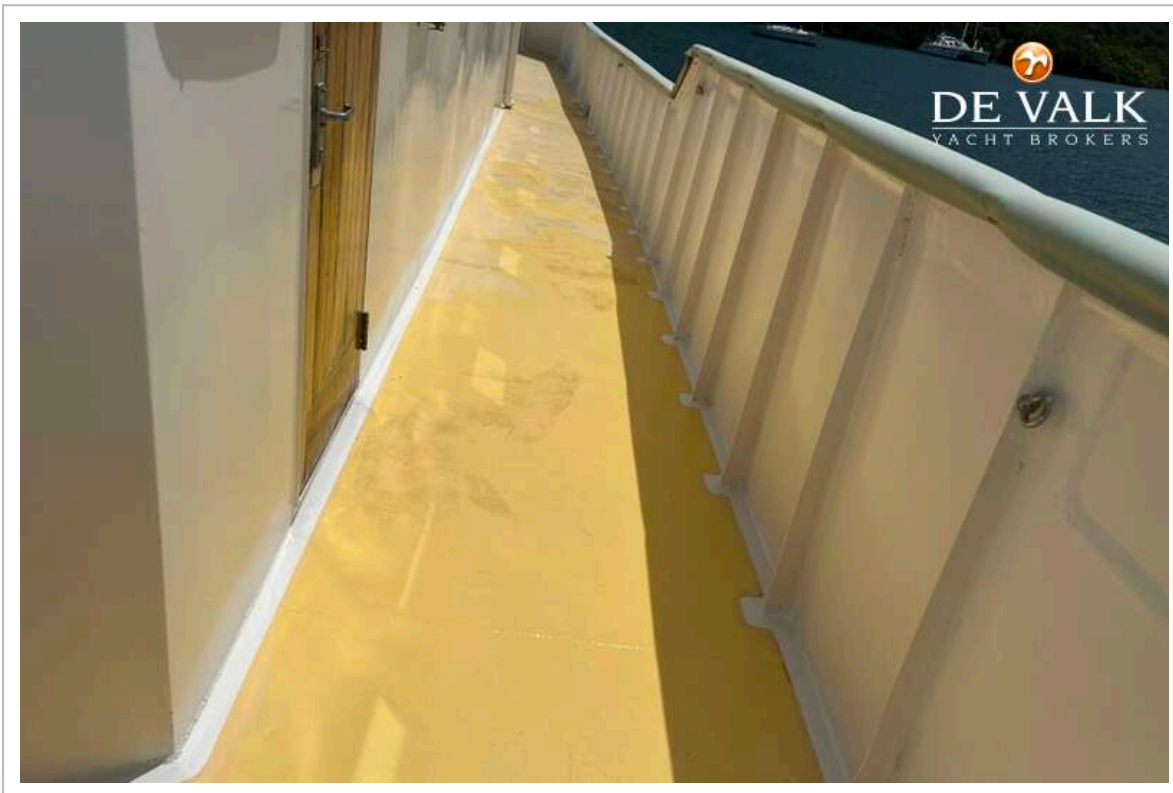
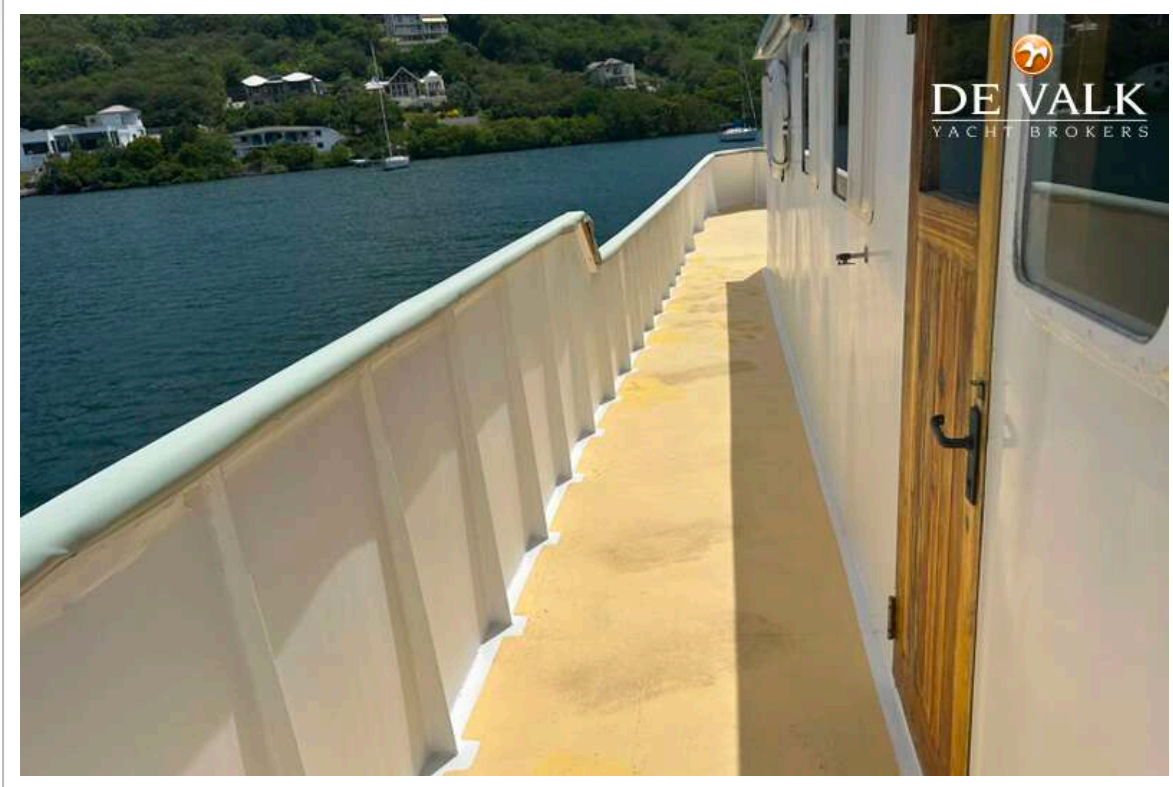
MOTORJACHT GAIA



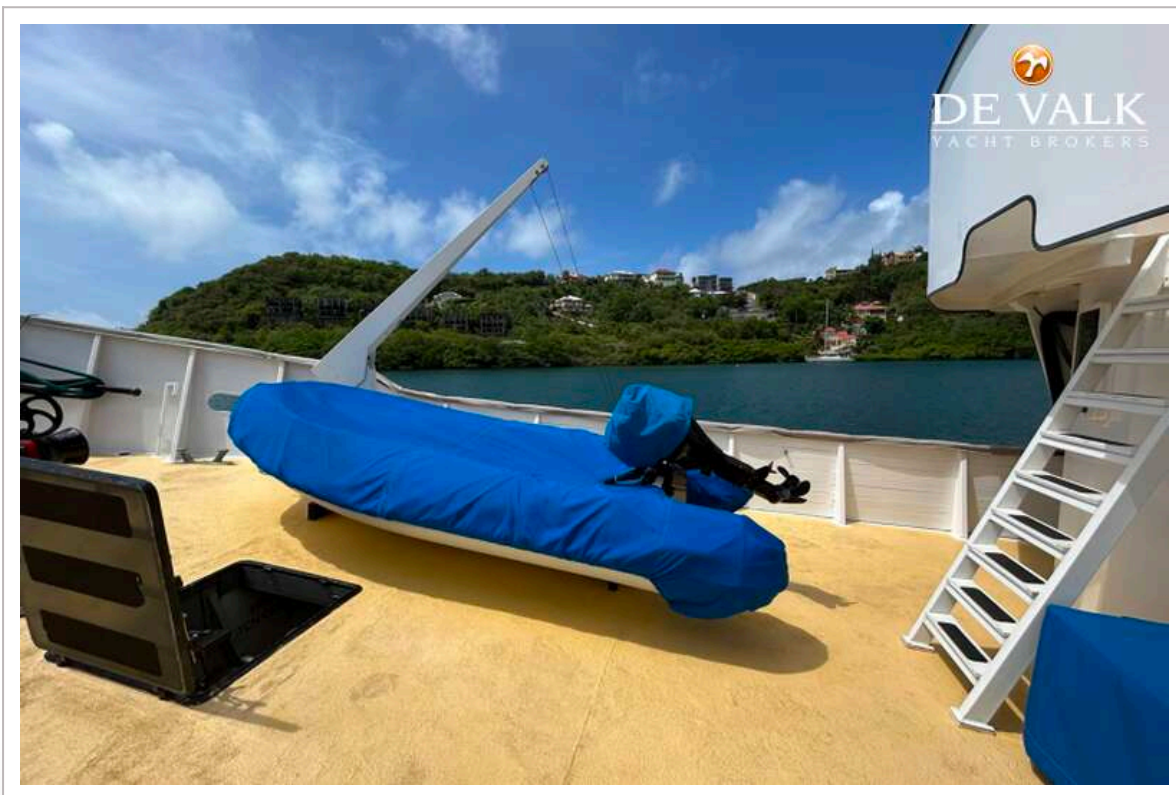
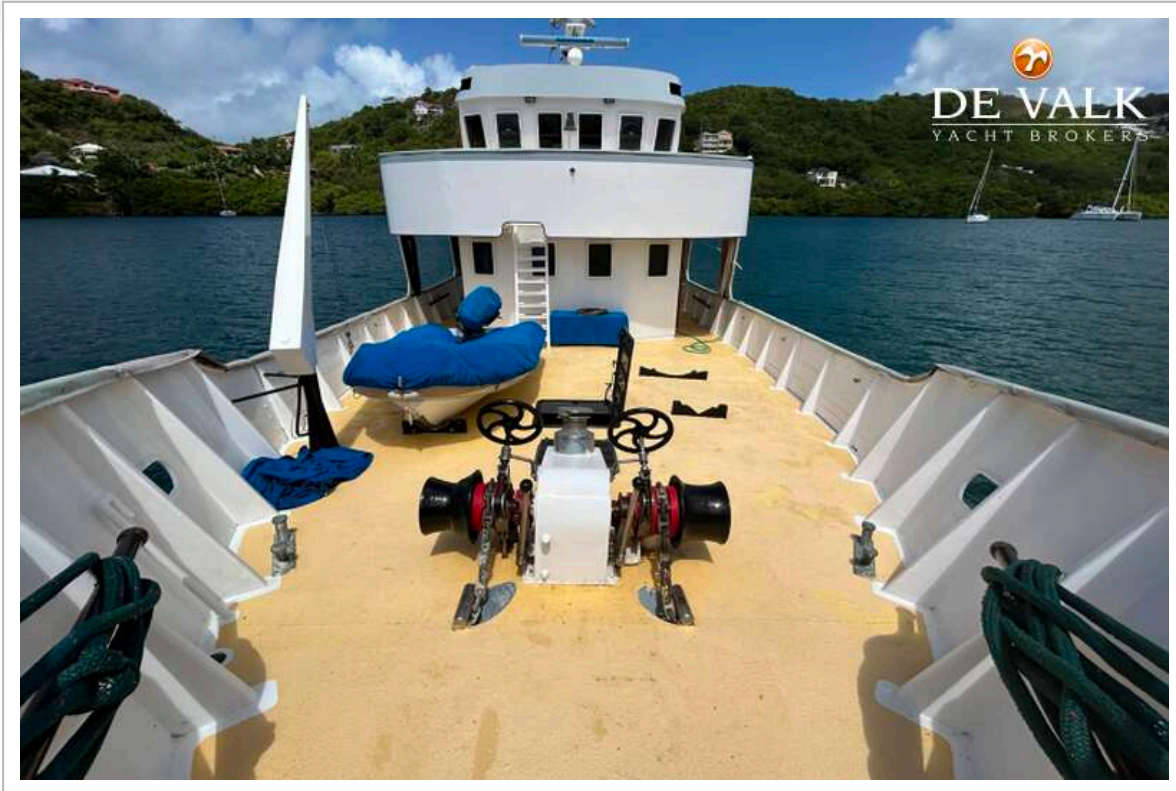
MOTORJACHT GAIA



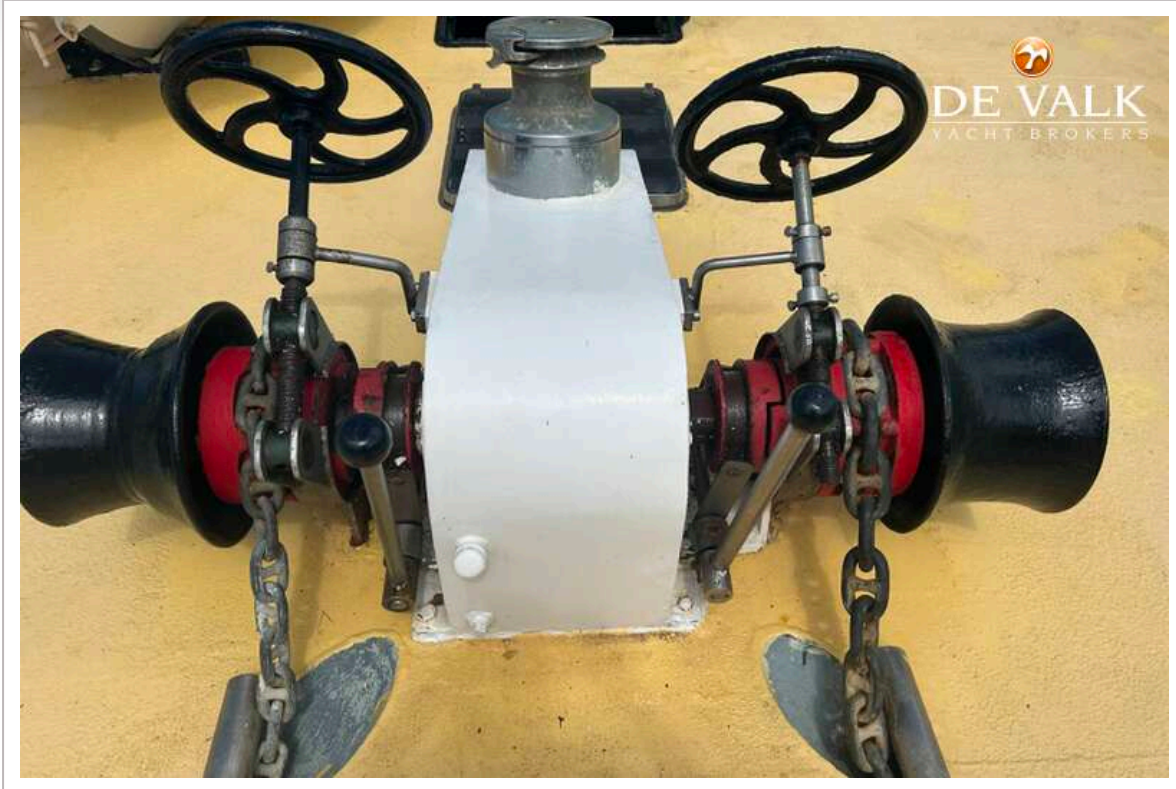
MOTORJACHT GAIA



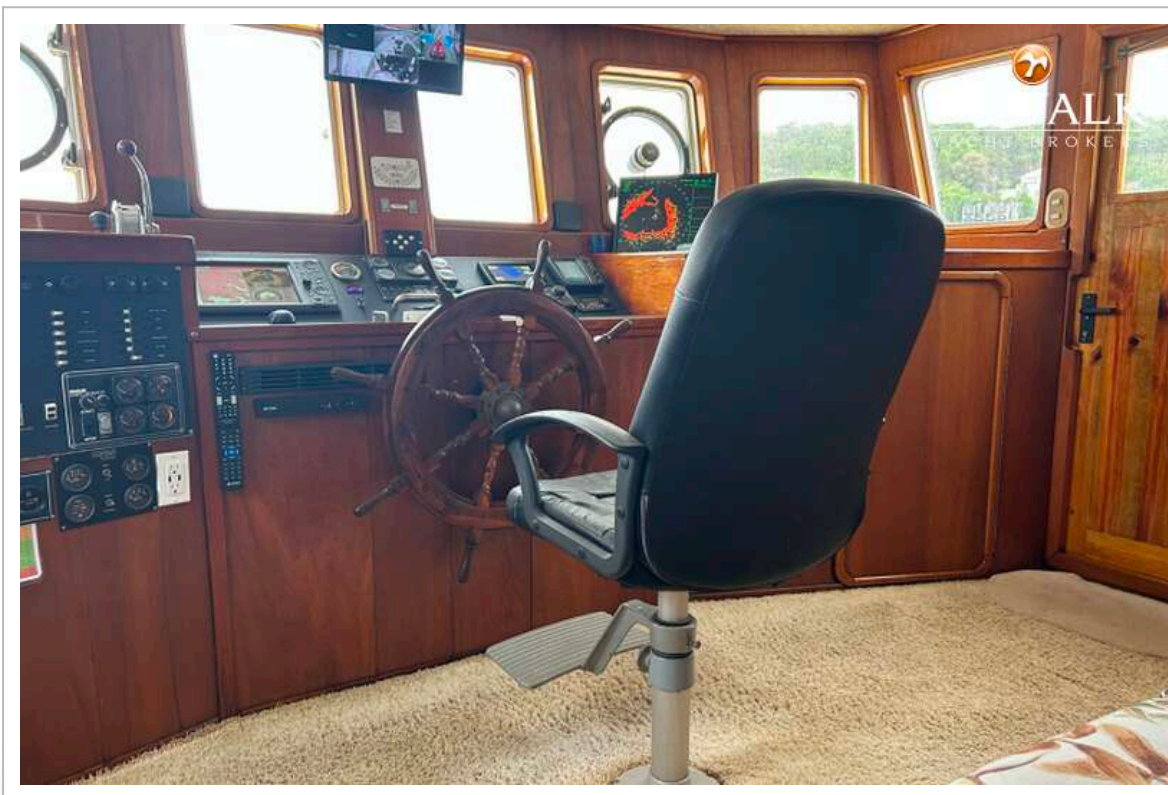
MOTORJACHT GAIA



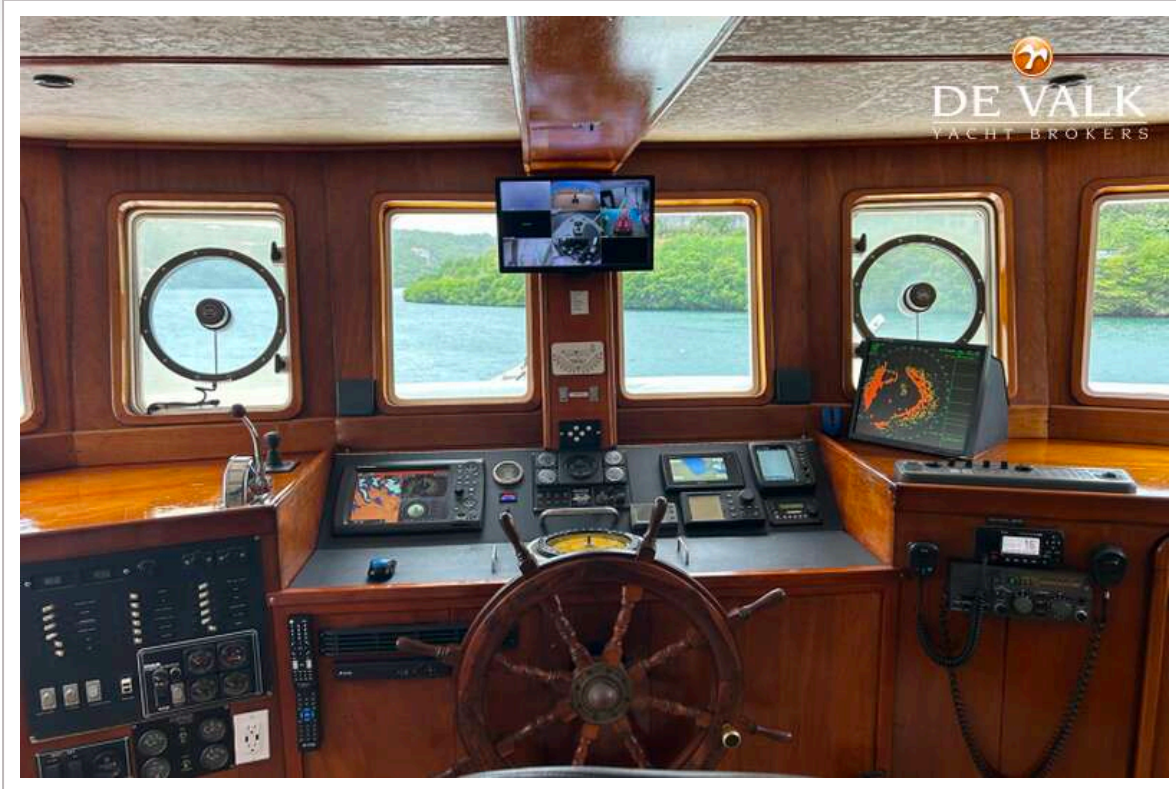
MOTORJACHT GAIA



MOTORJACHT GAIA



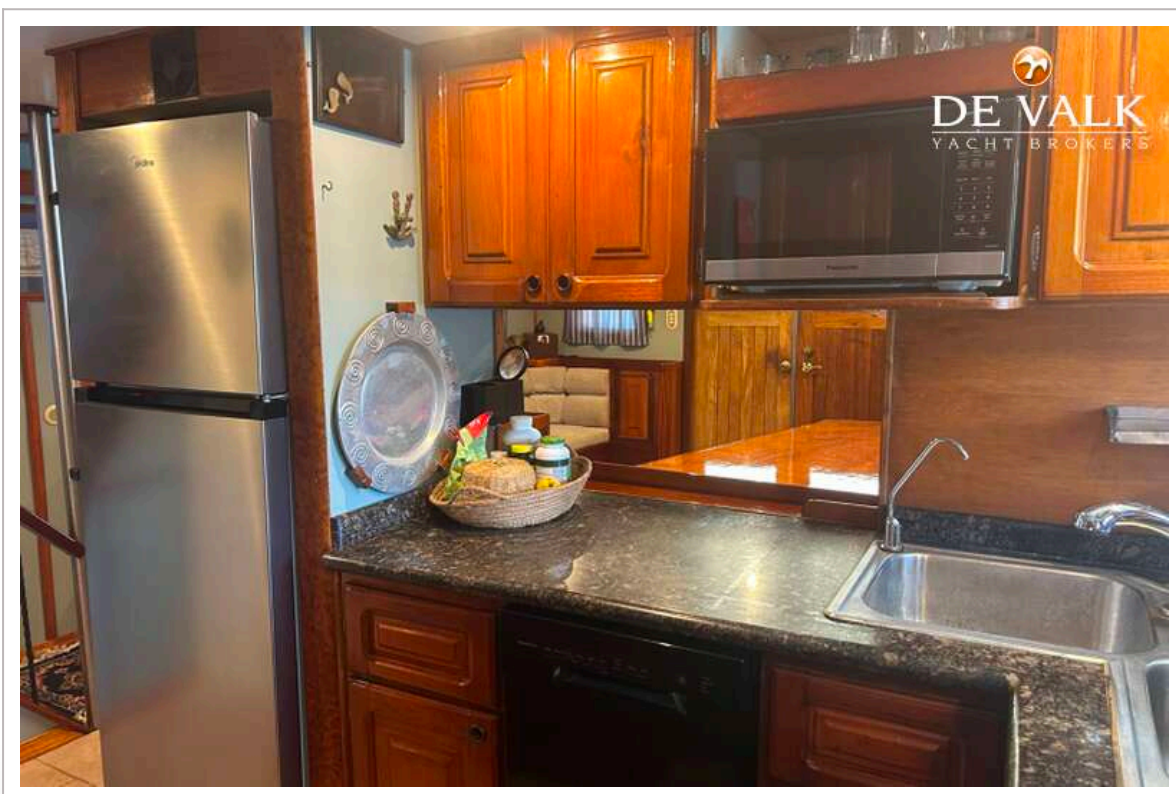
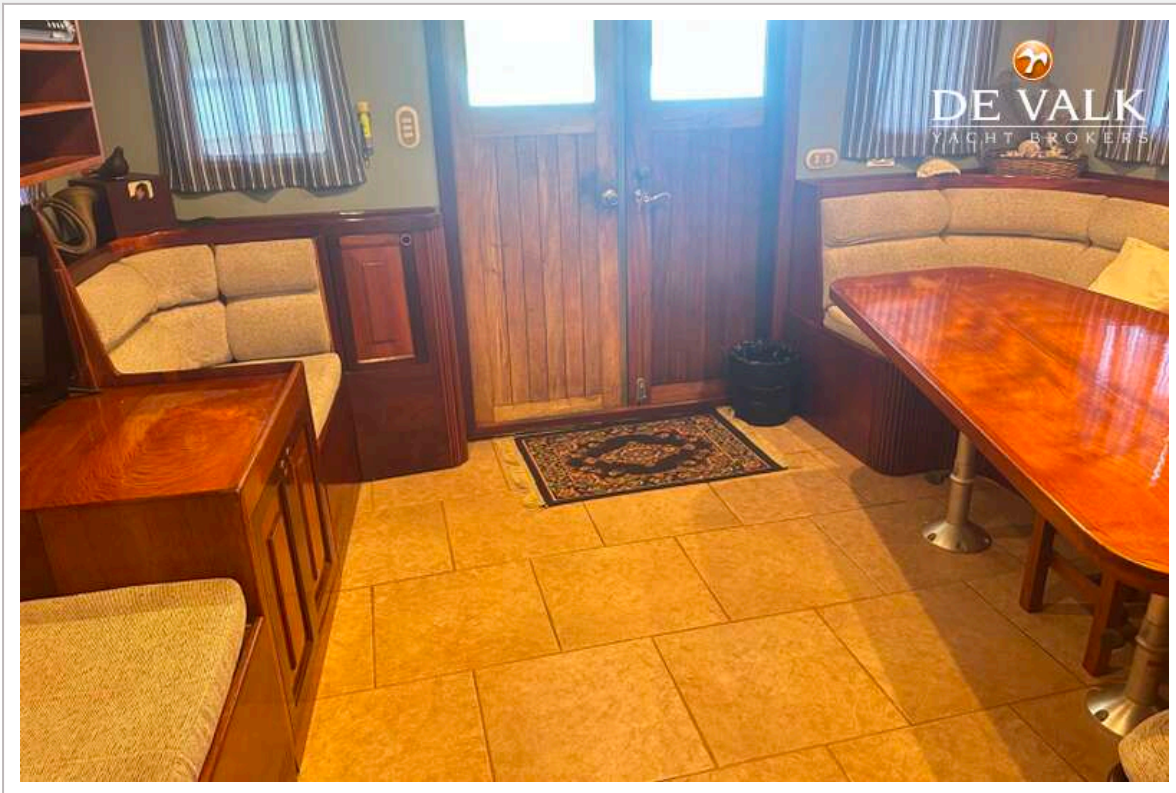
MOTORJACHT GAIA



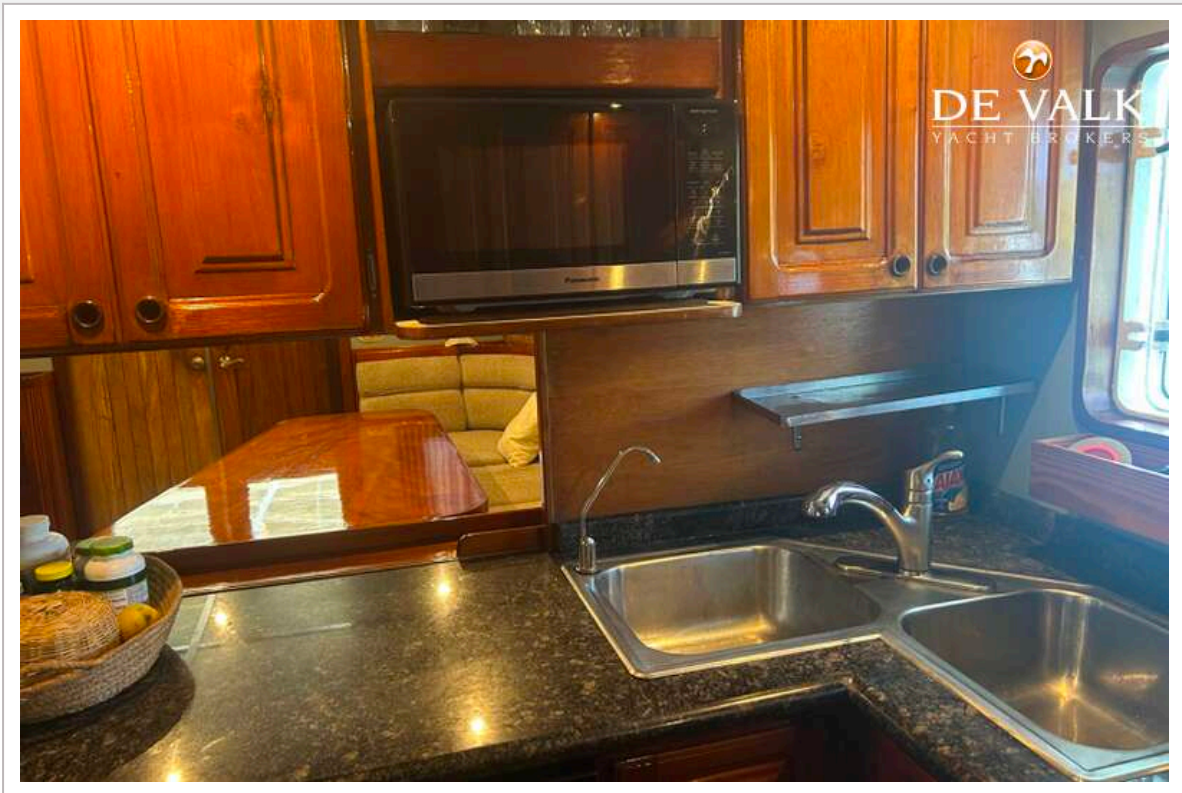
MOTORJACHT GAIA



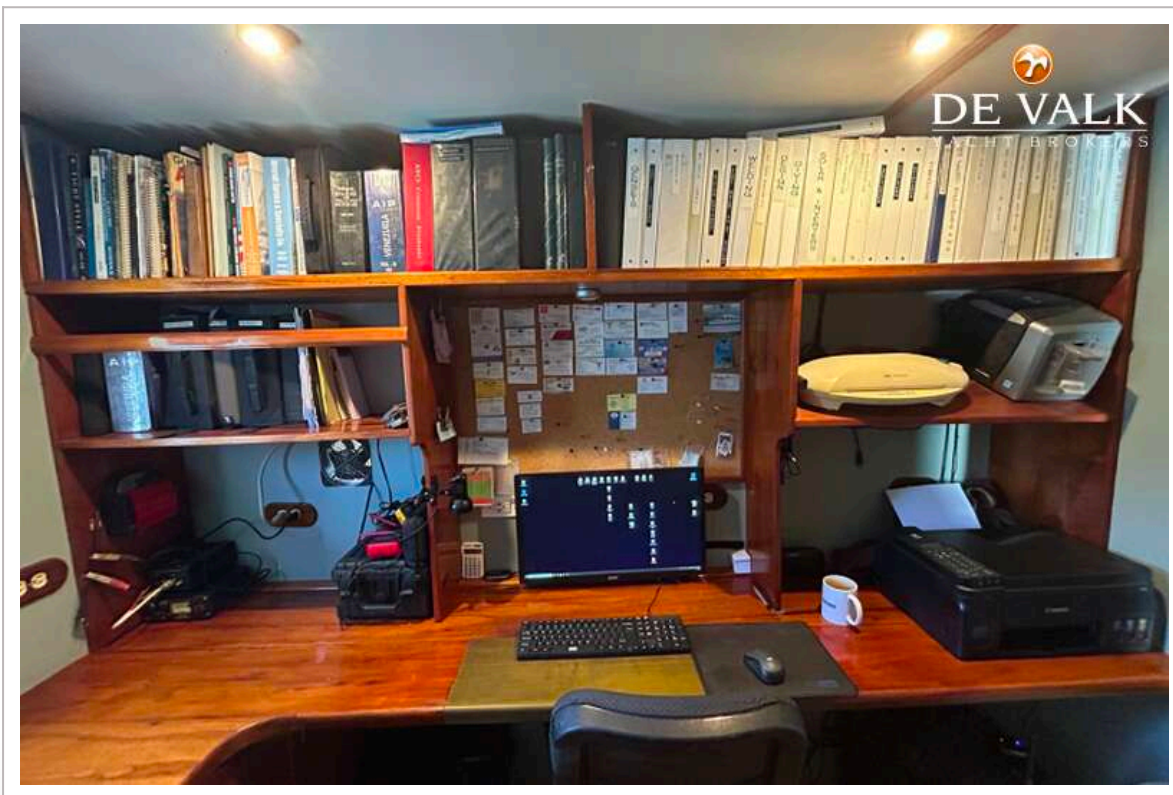
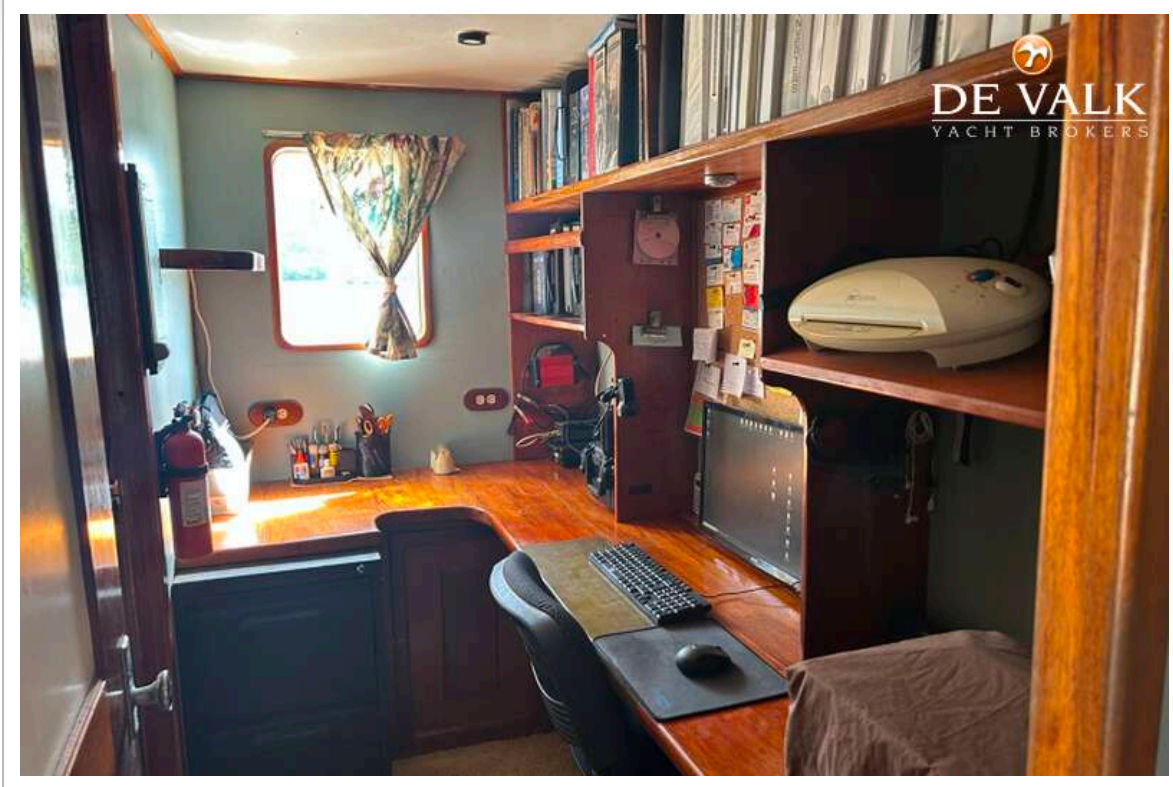
MOTORJACHT GAIA



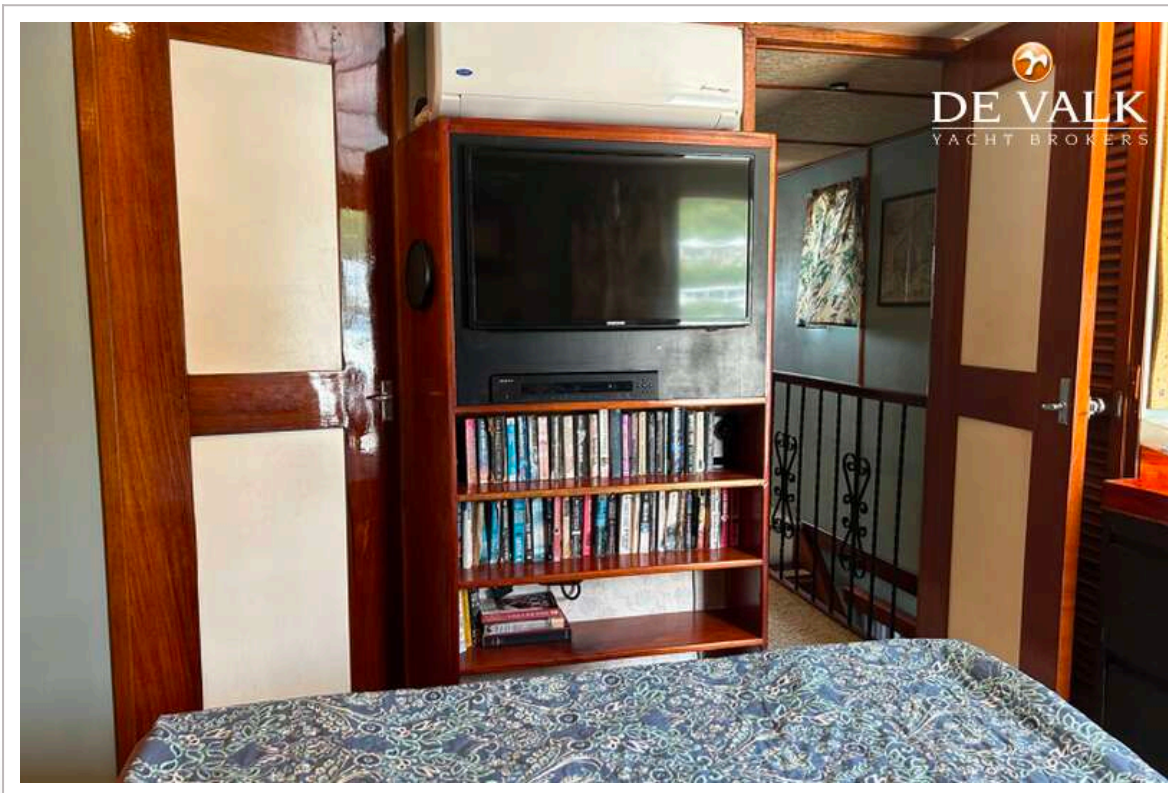
MOTORJACHT GAIA



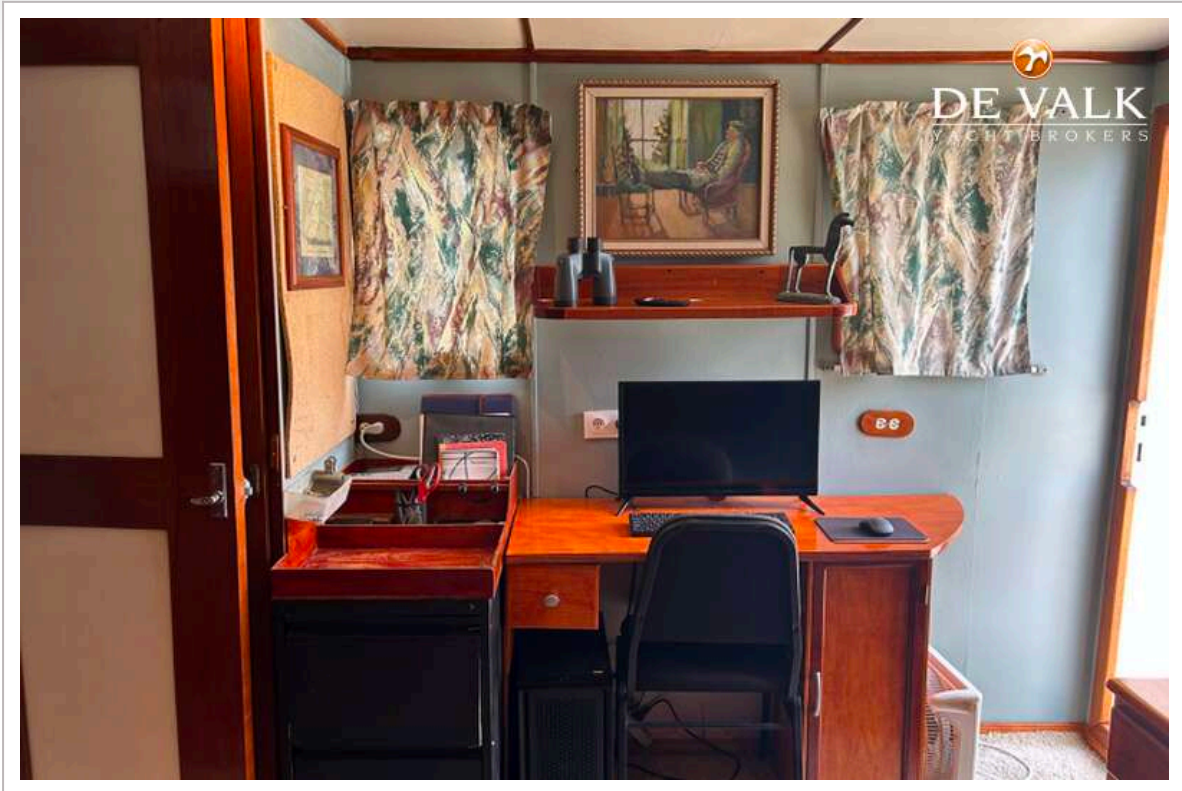
MOTORJACHT GAIA



MOTORJACHT GAIA



MOTORJACHT GAIA



MOTORJACHT GAIA



MOTORJACHT GAIA

