



DE VALK
YACHT BROKERS



OEHLMANN ALU ONE OFF 17.50



DE VALK
YACHT BROKERS

VAN DE MAKELAAR

Dit stoere zeilschip "Alizee" is en Blue-Water-Cruiser en ontworpen om gemakkelijk door twee personen te worden gevaren en te worden gebruikt voor wereldcruises. Het jacht en alle systemen zijn grondig en regelmatig onderhouden. Ze is uitgerust met o.a.: generator, watermaker, rolgrootzeil en voorzeilen etc. Ze is gemaakt voor twee personen die comfortabel aan boord wonen en om af en toe gasten mee te nemen.

Jürgen Jacobs

SPECIFICATIES

Afmetingen	17.50 x 4.58 x 2.10 (m)	Bouwer	
Bouwjaar	1990	Hutten	3
Materiaal	Aluminium	Slaapplaatsen	6
Motor(en)	1 x Volvo Penta D4 diesel	Pk/Kw	180.00 (pk), 132.48 (kw)
Vraagprijs	€ 345.000 (BTW Betaald)	Ligplaats	contact Hamburg

CONTACT

Kantoor	De Valk Hamburg	Telefoon	+49 40 46 000 999
Adres	Domstraße 11 20095 Hamburg Germany	E-mail	hamburg@devalk.nl

DISCLAIMER

Hoewel er uiterste zorg besteed is aan de correctheid, volledigheid en actualiteit van onze informatie kunnen hieraan geen rechten worden ontleend.



ALGEMEEN

Model	OEHLMANN ALU ONE OFF 17.50
Type	zeiljacht
Lengte (m)	17,50
Lengte waterlijn (m)	17,00
Breedte (m)	4,58
Diepgang (m)	2,10
Doorvaarhoogte min (m)	21,50
Stahoogte (m)	2,05
Bouwjaar	1990
Land	Duitsland
Ontwerper	Prof. Dr. Oelmann
Waterverplaatsing (t)	24
CE norm	NA
Romp materiaal	aluminium
Romp kleur	blauw
Rompvorm	rondspant
Kiel type	vin kiel met bulb
Materiaal opbouw	aluminium
Stootlijst	aluminium
Dek materiaal	aluminium
Afwerking dek	teak
Afwerking opbouw	teak
Afwerking kuip	teak
Antifouling (jaar)	2021
Dorades	ja
Raamlijsten	aluminium
Raammateriaal	hardglas
Dekluik	5x
Isolatie	schuim
Radarbeugel	niet neerklapbaar



Brandstoftank (liter)	aluminium 1500 ltr.
Inhoudsmeter (brandstoftank)	ja
Drinkwatertank (liter)	1500 ltr.
Inhoudsmeter (drinkwatertank)	ja
Vuilwatertank (liter)	aluminium 400 ltr.
Vuilwatertank afvoer	dekafzuigpunt + pomp
Grijswatertank (liter)	aluminium 400 ltr.
Stuurwiel	hydraulisch
Binnen stuurstand	ja
Buiten stuurstand	2 steering wheels
Noodhelmstok	ja
Extra info romp	Painted 2019

ACCOMMODATIE

Hutten	3
Slaapplaatsen	6
Interieur	kersen
Vloer	teak new 2022
Stuurhut/deksalon	ja
Salon	ja
Stahoogte salon (m)	2,05 mtr.
Verwarming	CV
Navigatie ruimte	ja
Kaartentafel	ja
Achterkajuit	Owners cabin
Ombouwbare kooi	ja
Openslaande deur naar kuip	Yes
Keuken	ja
Aanrechtblad	kunststof
Spoelbak	roestvast staal double
Kooktoestel	diesel Wallas



Oven	In cooker
Koelkast	80 ltr.
Warmwatersysteem	220V of via CV Boiler 80 ltr.
Waterdruksysteem	elektrisch
Eigenaarshut	frans bed Aft cabin
Lengte bed (m)	2,00 x 2,00 mtr.
Kledingkast	hangend/lades/legplanken
Badkamer	en suite
Toilet	Yes
Toilet Systeem	elektrisch
Wasbak	Yes
Douche	Yes
Gastenhut 1	stapelbed
Lengte bed (m)	2,00 mtr.
Kledingkast	lades en legplanken
Gastenhut 2	stapelbed
Lengte bed (m)	2,00 mtr.
Kleerkast	lades en legplanken
Badkamer	gedeeld
Toilet	Yes
Toilet systeem	handbediening
Wasbak	Yes
Douche	Yes

MOTOR(EN)

Aantal motoren	1
Merk	Volvo Penta
Type	D4
Pk	180
kW	132.48
Brandstof	diesel



Geïnstalleerd in jaar	2011
Maximale snelheid (kn)	9,5
Kruissnelheid (kn)	8
Motoruren	Approx. 460
Koelsysteem motor	indirecte warmtewisselaar
Aandrijving	schroefas
Motorbediening	elektrisch
Keerkoppeling	hydraulisch
Boegschroef	hydraulisch
Uitlaatsysteem	watergekoeld
Materiaal schroefas	roestvast staal
Handlenspomp	ja
Elektrische lenspomp	New 2022
Bilge alarm	ja
Elektrische installatie	12 / 220 Volt
Generator	3.5 kw
Draaiuren generator	300
Startaccu	1x 105Ah new 2022
Lichtaccu	8x Lithium 200 Ah new 2022
Generatoraccu	1x 90Ah new 2022
Acculader	Waeco MCA 1280 new 2021 Victron Multi Plus 12/3000 new 2022
Windgenerator	Superwind SCR 12 marine new 2022
Zonnecellen	New 2022
Walstroom	met kabel
Scheidingstrafo	Victron energy 3600 Auto new 2022
Watermaker	Schenker 100 l/h new 2022

NAVIGATIE

Kompas	ja
Electrisch kompas	Simrad



Multi control display	Simrad
Dieptemeter/log	Simrad
Repeaters	ja
Marifoon	ja
Autopiloot	Simrad AP28
Radar/GPS/plotter	Simrad
PC computer	ja
PC aansluiting	ja
Wifi antenne	New 2022
Elektronische kaart(en)	ja
AIS transceiver	ja
Zendinstallatie	ja
Navigatieverlichting	ja

UITRUSTING

Vaste ramen	ja
Kuipent	Yes
Zonnetent	Over the boom
Kuipkussens	Yes
Kuiptafel	Yes
Zwemplatform	ja
Zwemtrap	roestvast staal
Deur in spiegel	ja
Boegtrap	ja
Anker	Bruce 2x
Ankerketting	ja
Ankerlier	elektrisch
Bijboot	ja
Buitenboordmotor	ja
Buitenboordmotorsteun	ja
Davits	ja



Davits bediening	handmatig
Zeereeling	aluminium + wood
Zij-instap in reling	ja
Veiligheidslijnen op dek	ja
Ruitenwisser	ja
Hoorn	elektrisch
Radar reflektor	ja
Stootkussens	ja
Landvasten	ja
Reserve onderdelen	ja
Gereedschap	ja
TV	ja
Speakers in salon	ja
Brandblusser	ja
Brandblusser laatst gekeurd	2020

TUIGAGE

Tuigage	sloep-kotter
Staand want	draad new 2019
Merk mast	Bamar
Materiaal mast	aluminium gespoten
Zalingen	2 pair
Grootzeil	ja
Rolgrootzeil	ja
Fok	ja
Fok I	ja
Genua	ja
Genua rolreefsysteem	Bamar Electric Jib
Kotter rolreefsysteem	Seldén Furler 300S
Zelf kerende fok installatie	ja
Reefinstallatie	rolgrootzeil in de mast



Achterstagspanner	hydraulisch
Giekneerhouder	gasdrukveer
Primaire schootlieren	2x Barbarossa 56.2
Secondaire schootlieren	1x Line Driver Winch
Genua schootlieren	2x Barbarossa 66.2 Electric
Vallieren	3x Antal and 1x Harken 16 on mast
Multifunctionele lieren	1x Lewmar 40
Spinnakerboom	carbon



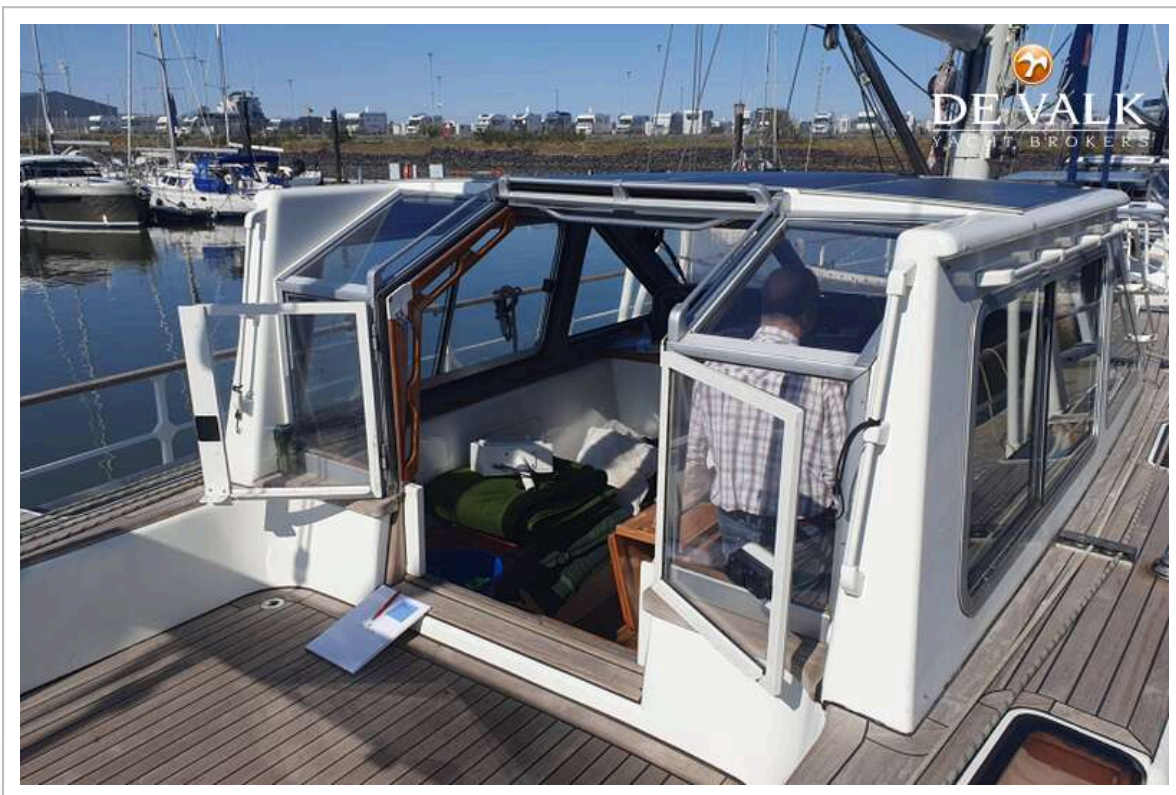


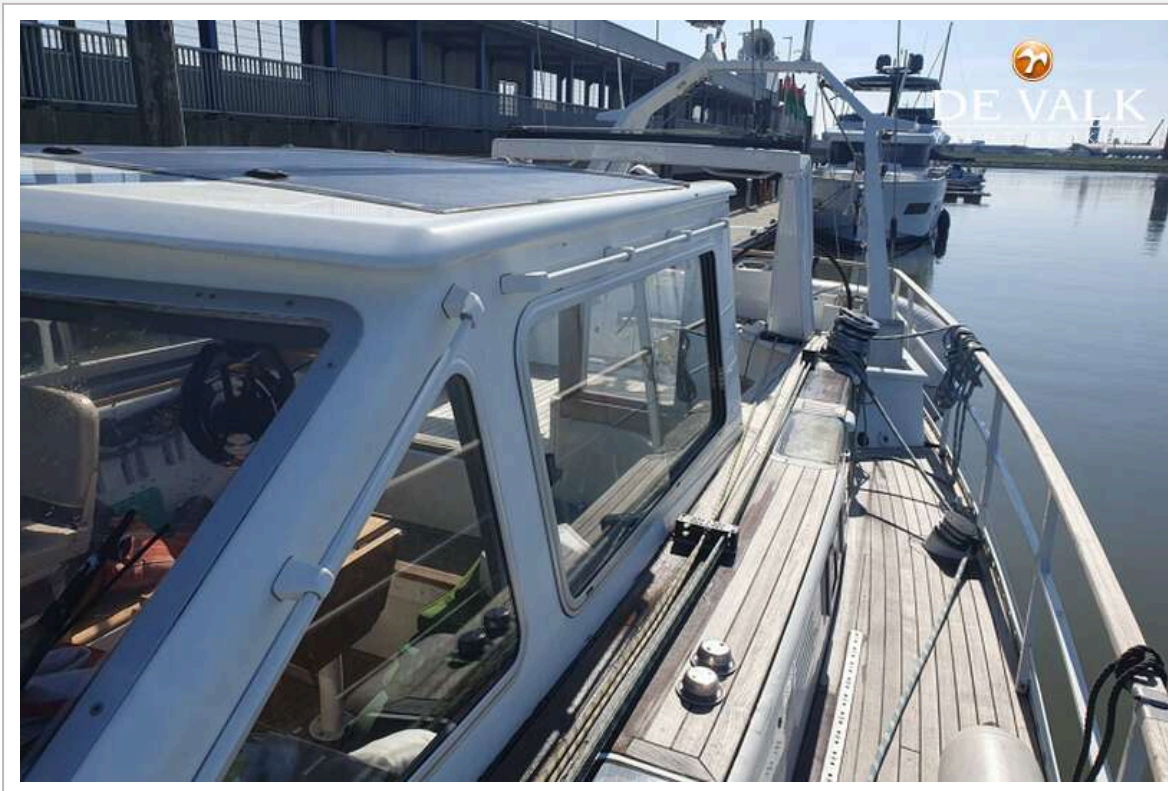
OEHLMANN ALU ONE OFF 17.50

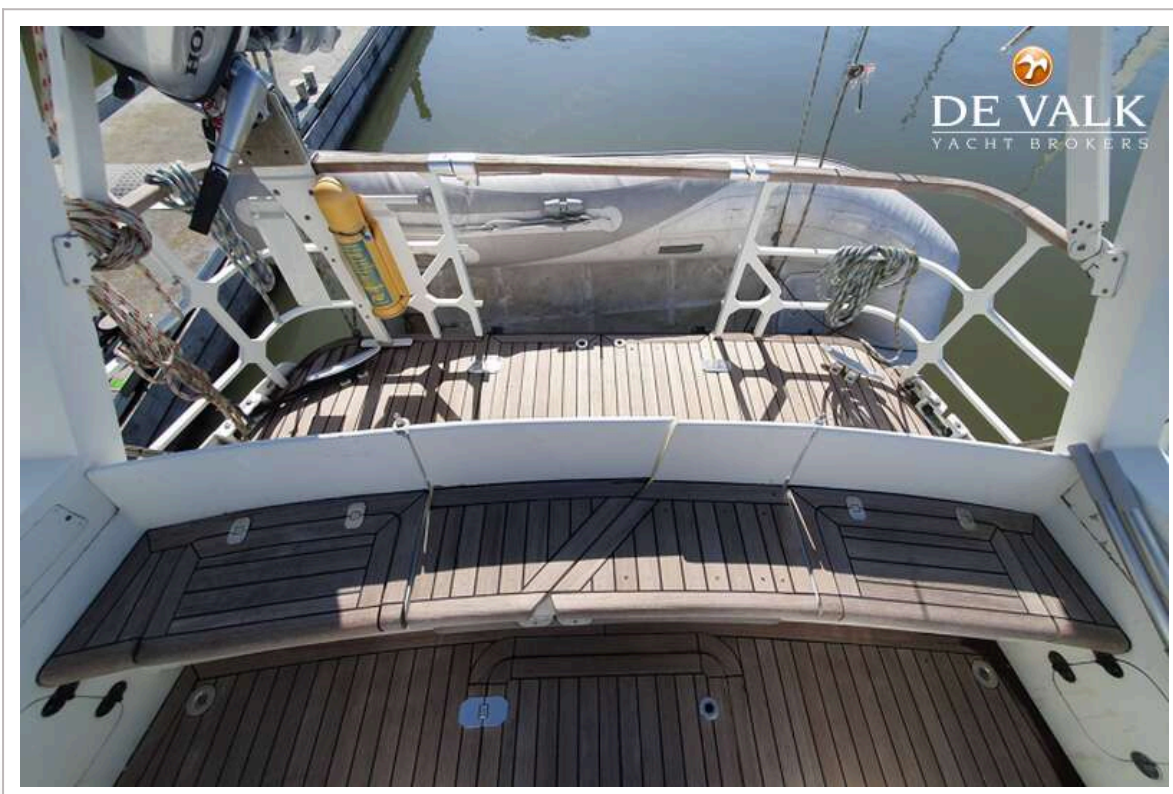


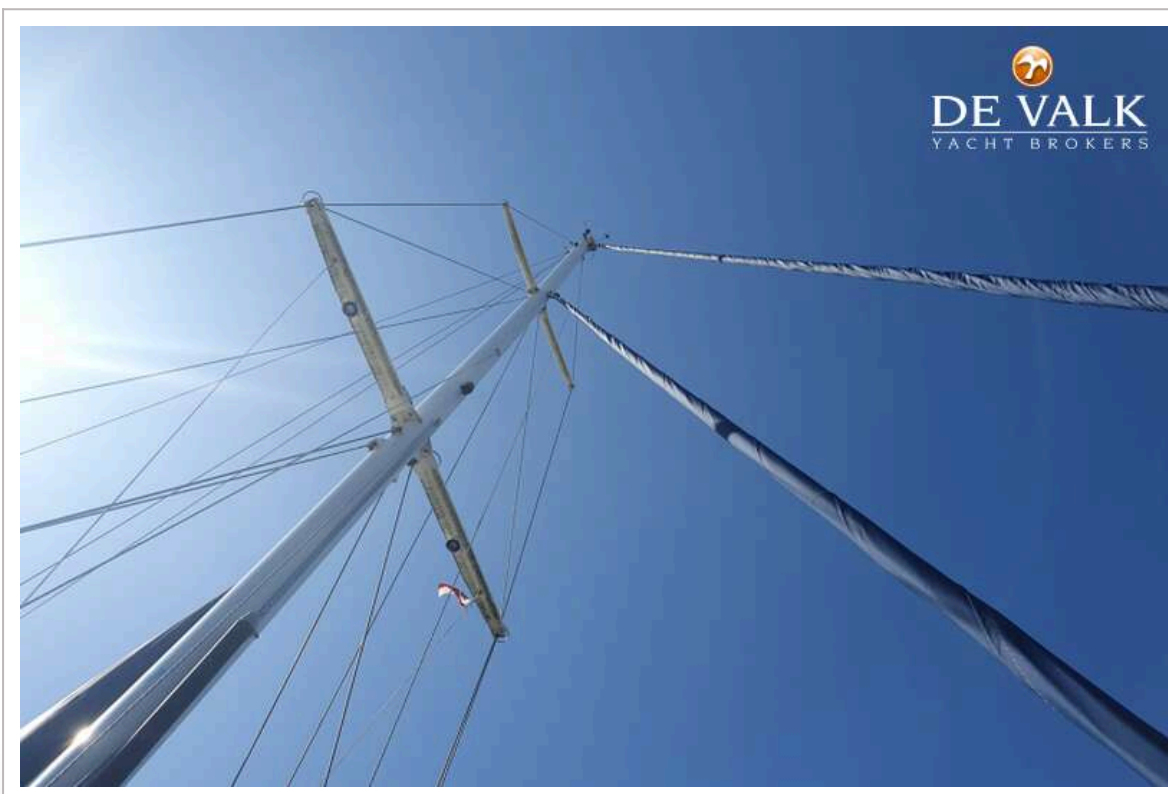
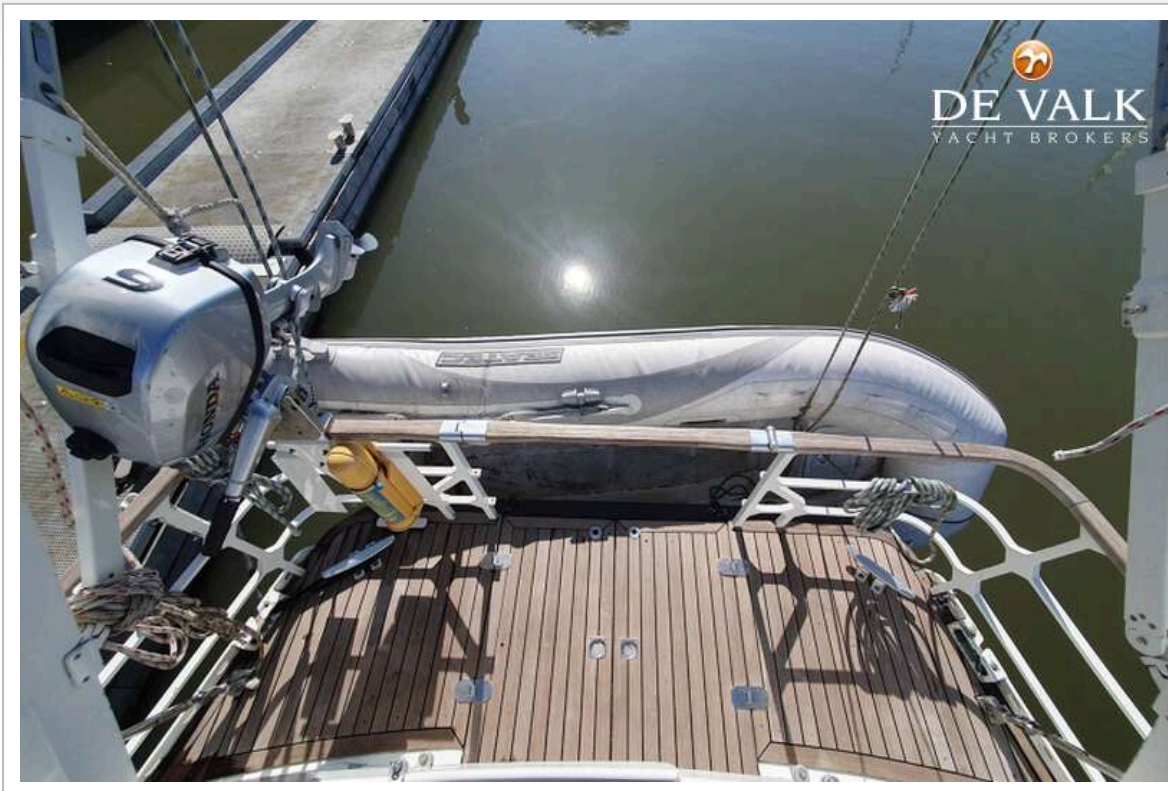
OEHLMANN ALU ONE OFF 17.50

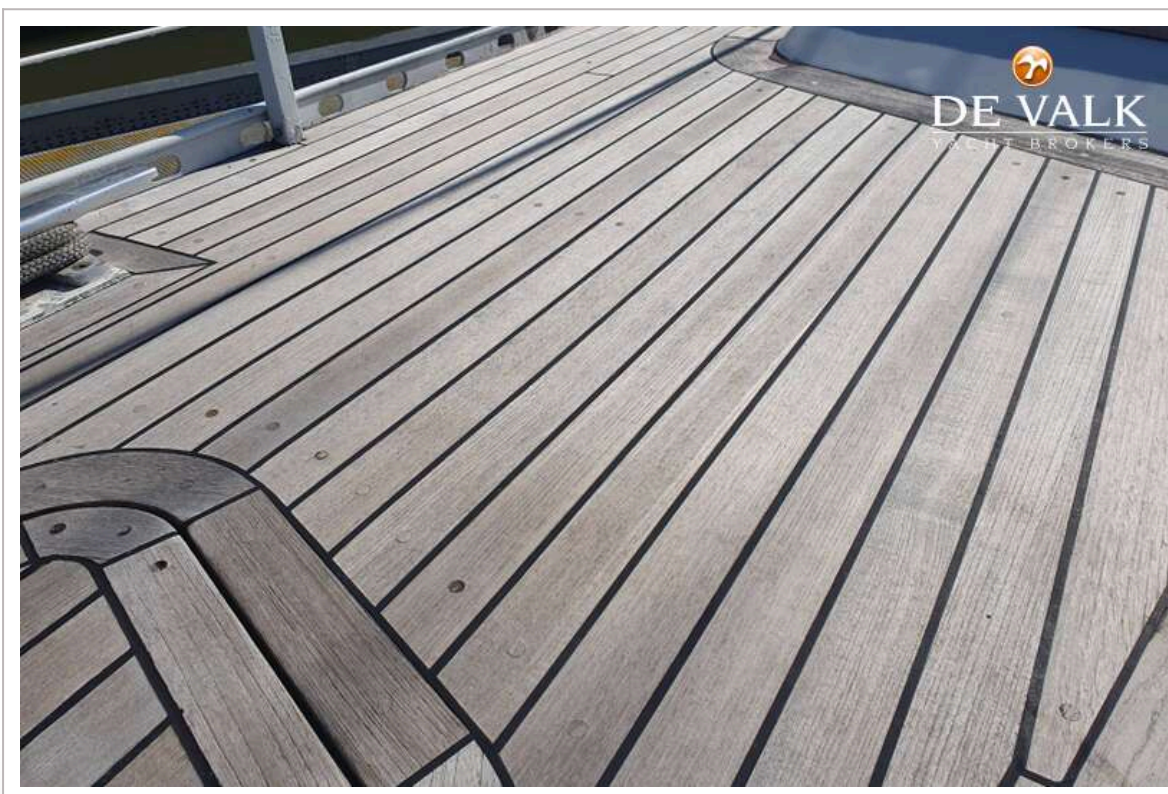
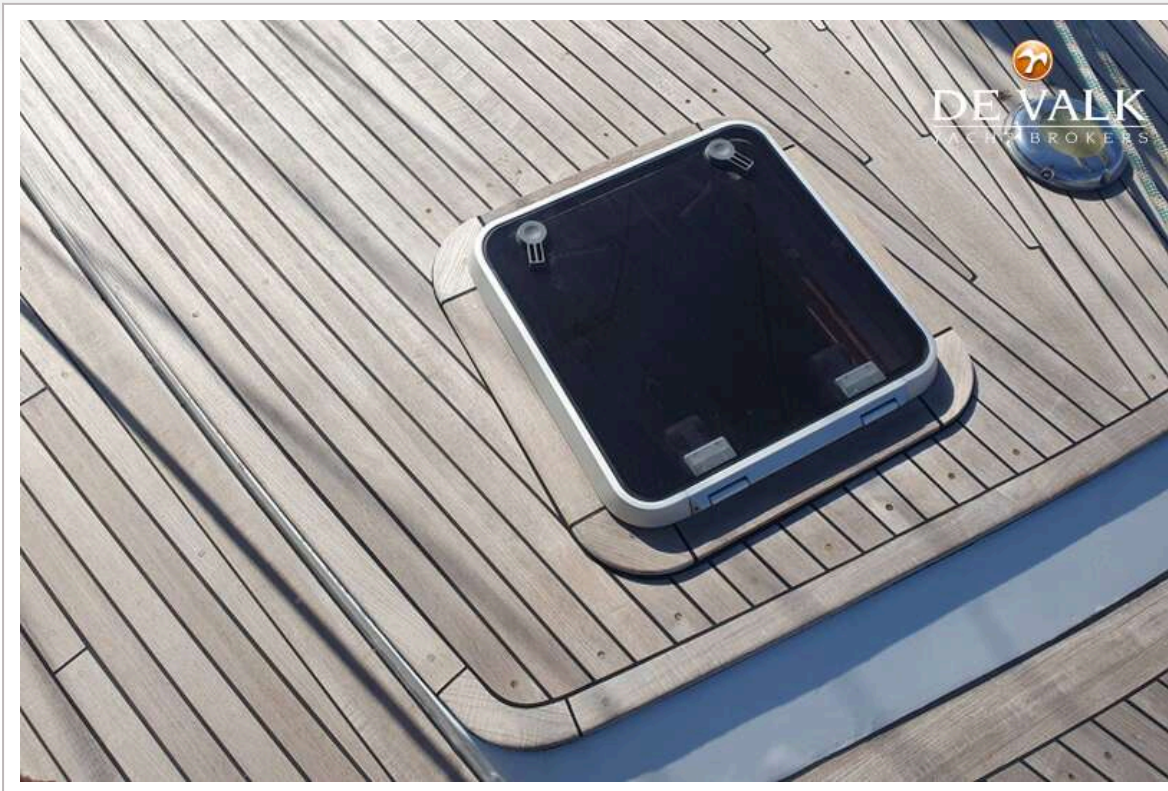


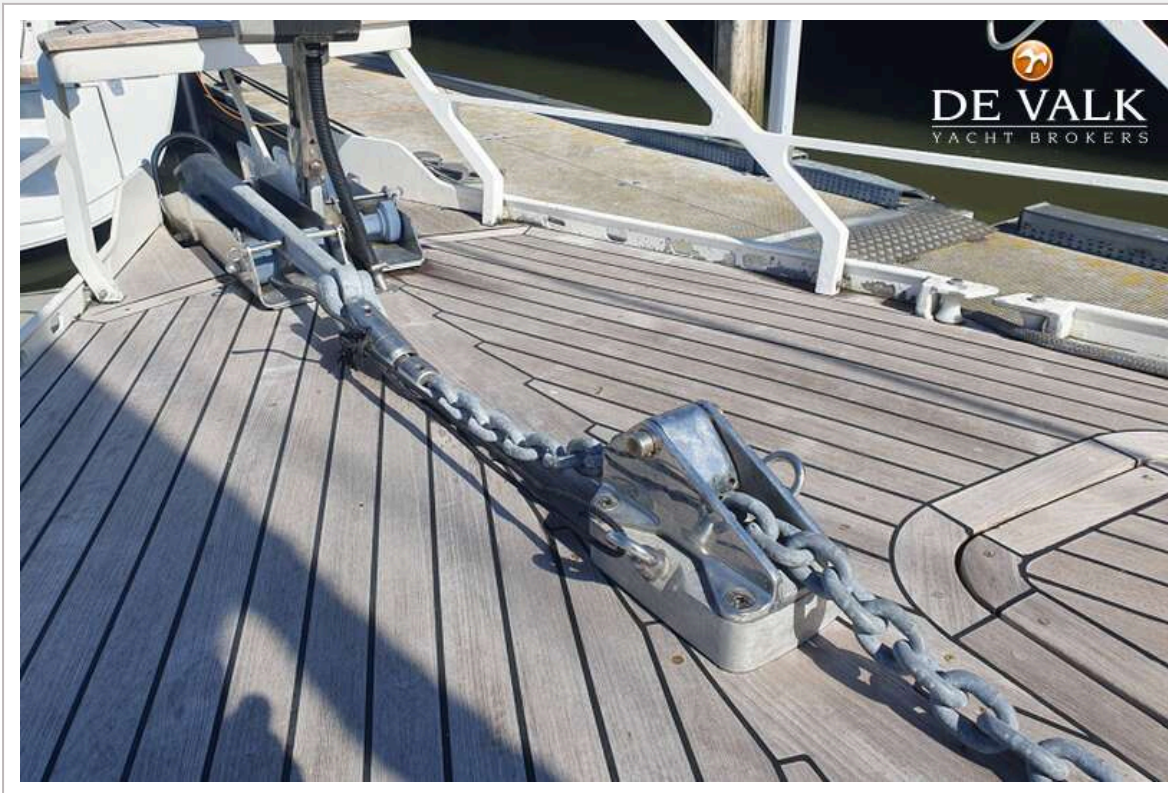


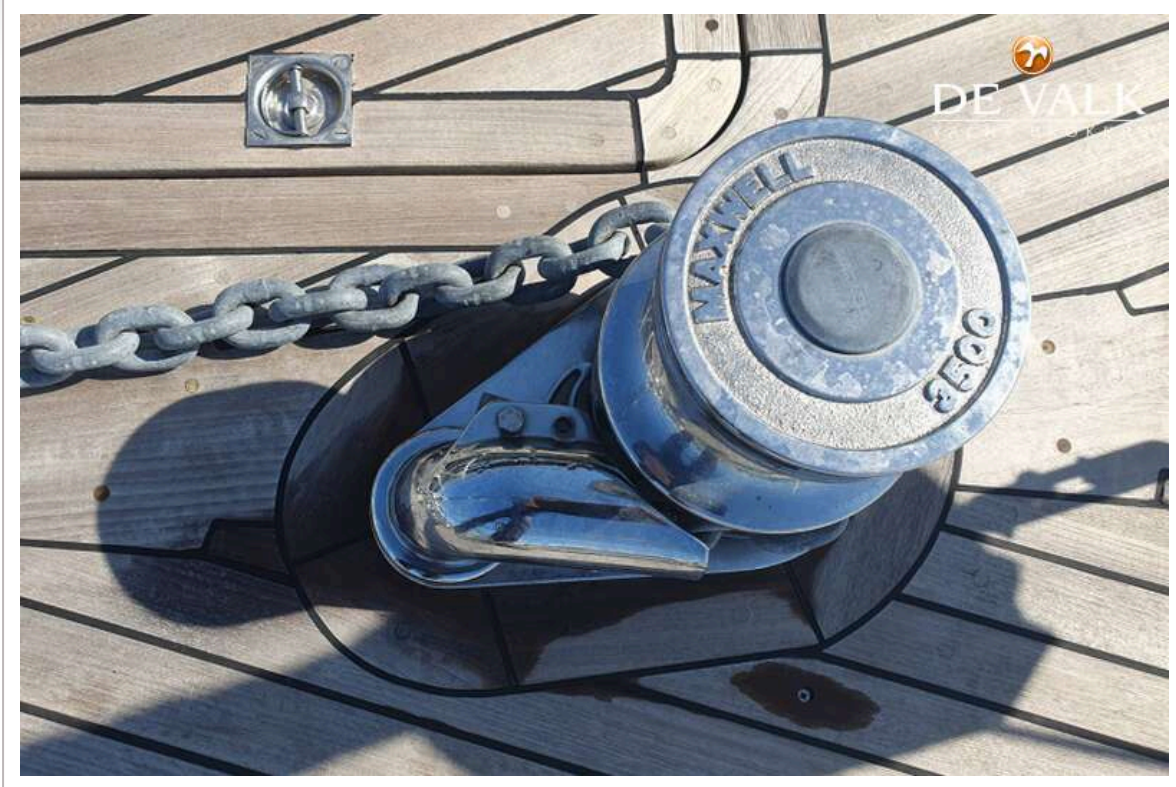


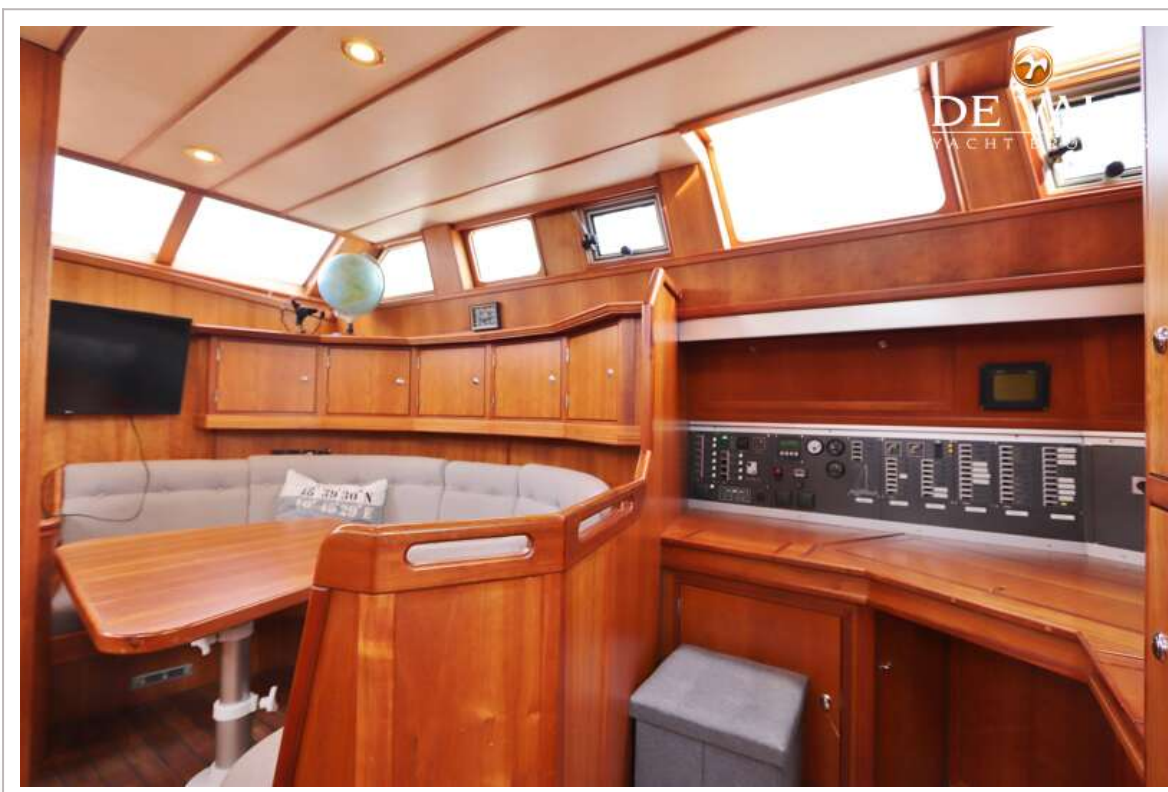




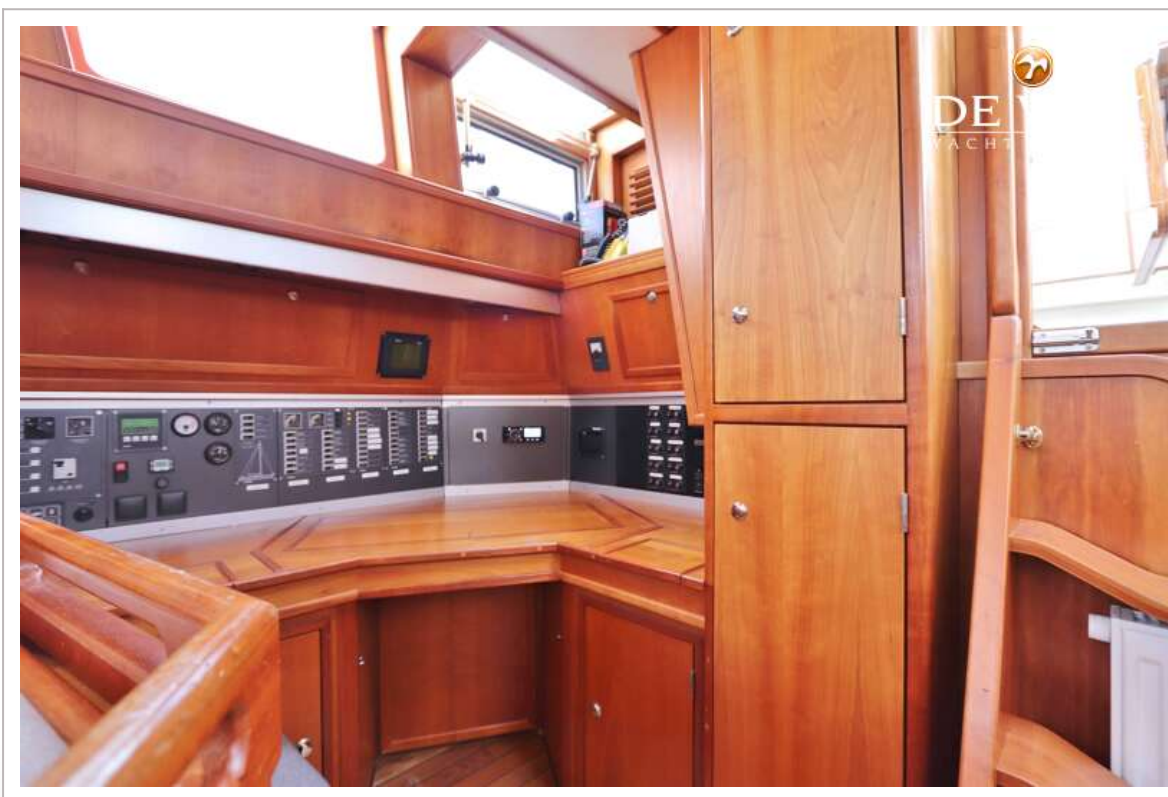


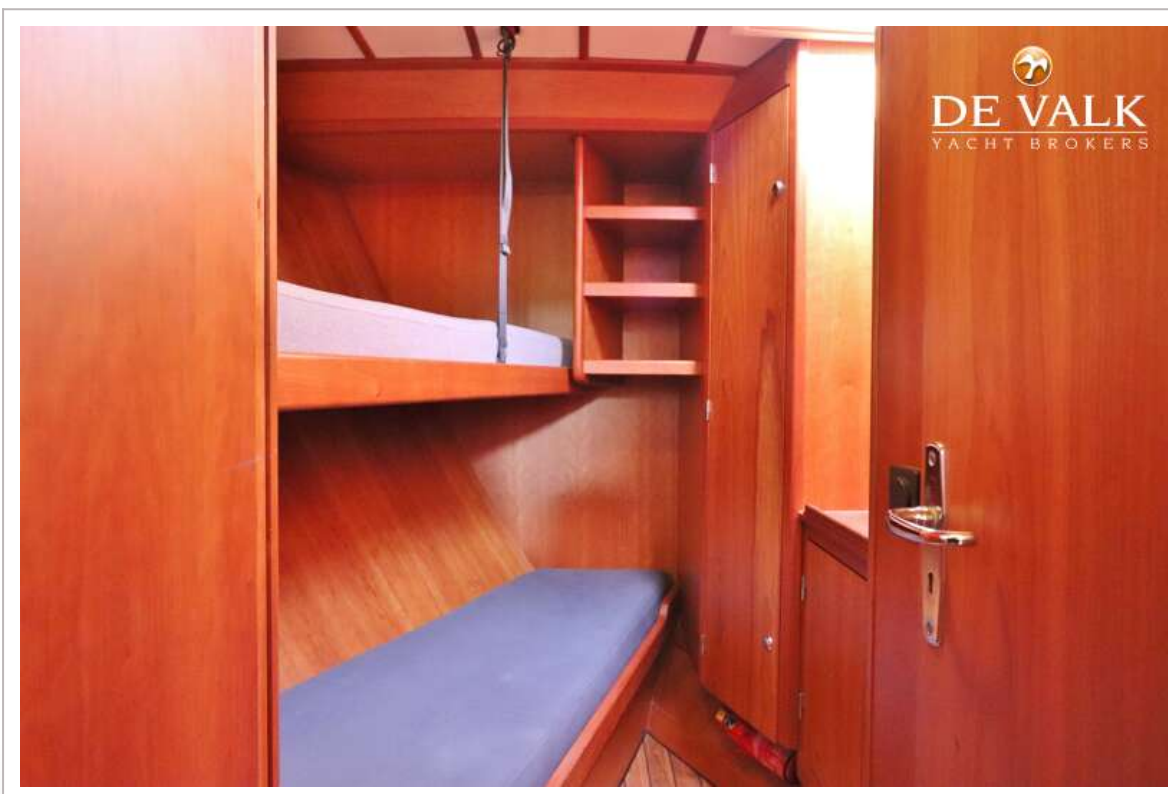


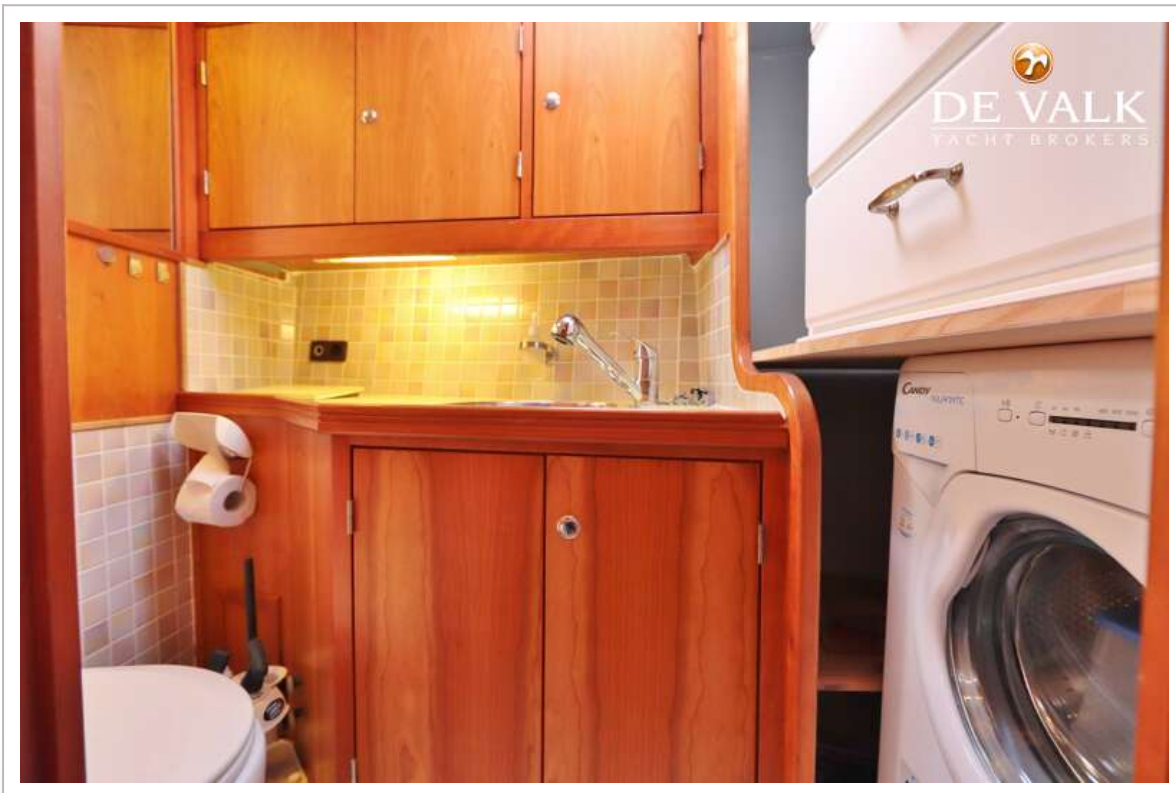




OEHLMANN ALU ONE OFF 17.50



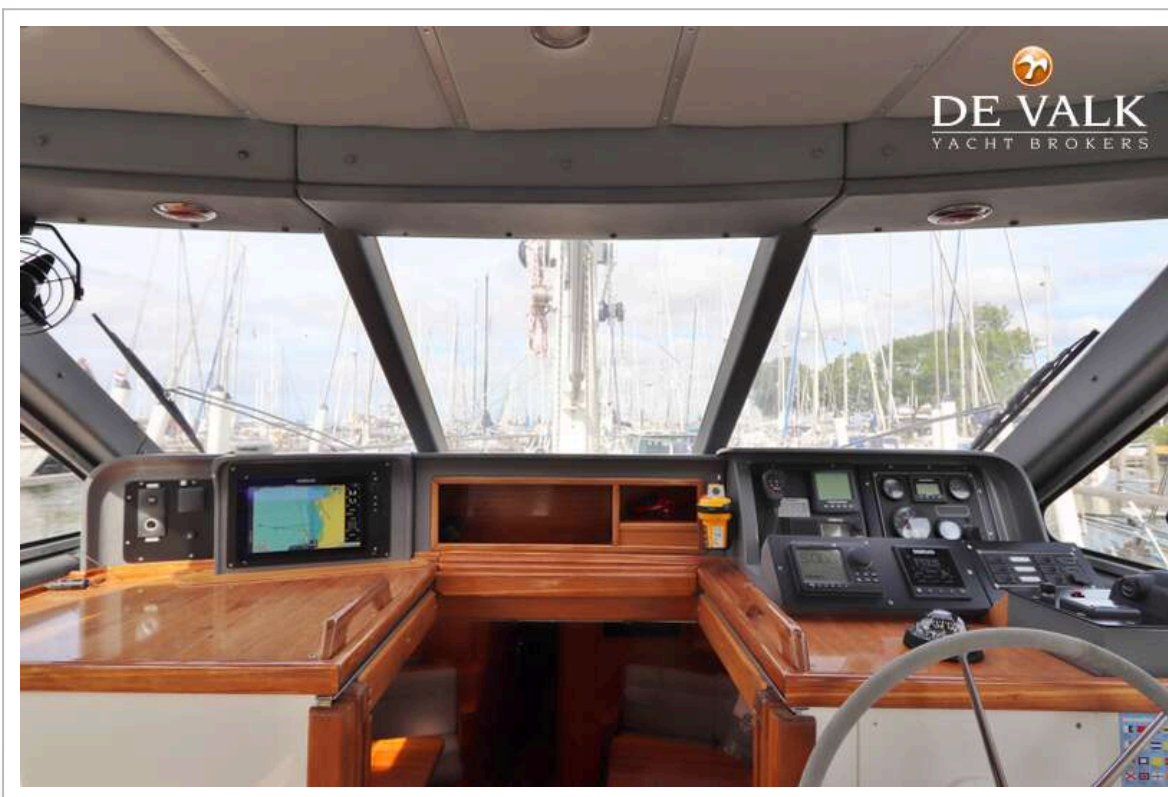




OEHLMANN ALU ONE OFF 17.50







OEHLMANN ALU ONE OFF 17.50



OEHLMANN ALU ONE OFF 17.50

