



DE VALK
YACHT BROKERS



KLAASSEN KOTTER



DE VALK
YACHT BROKERS

VAN DE MAKELAAR

Deze elegante, tijdloze en stijlvolle Super van Craft/Klaassen Kotter heeft alles wat u nodig heeft voor langere cruises en een langer verblijf aan boord. Met haar dubbele Daf-dieselmotoren en boegschroef en hekschroef is de "Brandaris" zeer gemakkelijk te besturen. Het interieur biedt veel comfort, met twee hutten en twee badkamers. Het achterdek kan worden gebruikt als grote ontspanningsruimte, zodat iedereen aan boord verzekerd is van een geweldige tijd. Deze Klaassen Kotter is goed onderhouden. Klaar voor bezichtiging in onze verkoopmarina in Sneek.

Pieter Bosma

SPECIFICATIES

Afmetingen	14.10 x 4.10 x 1.40 (m)	Bouwer	Klaassen - Voorschoten
Bouwjaar	1981	Hutten	2
Materiaal	Staal	Slaapplaatsen	6
Motor(en)	2 x DAF 615 diesel	Pk/Kw	2 x 105.00 (pk), 77.28 (kw)
Vraagprijs	€ 129.000 (BTW Betaald)	Ligplaats	bij verkoopkantoor

CONTACT

Kantoor	De Valk Sneek	Telefoon	+31 (0)515 42 80 30
Adres	Zwolsmanweg 7 8606 KC Sneek NL	E-mail	sneek@devalk.nl

DISCLAIMER

Hoewel er uiterste zorg besteed is aan de correctheid, volledigheid en actualiteit van onze informatie kunnen hieraan geen rechten worden ontleend.



ALGEMEEN

Model	KLAASSEN KOTTER
Type	motorjacht
Lengte (m)	14,10
Breedte (m)	4,10
Diepgang (m)	1,40
Doorvaarhoogte (m)	2,60
Stahoogte (m)	1,90
Bouwjaar	1981
Gebouwd door	Klaassen - Voorschoten
Land	Nederland
Ontwerper	B. Klaassen
Waterverplaatsing (t)	29
CE norm	NA
Romp materiaal	staal
Romp kleur	blauw
Rompvorm	S-spant
Kiel type	doorlopende kiel
Materiaal opbouw	teak Galley and front cabin have a Steel super structure
Stootlijst	roestvast staal
Dek materiaal	staal
Afwerking dek	teak
Afwerking opbouw	verf
Dorades	met solar ventilators Marinco
Raamlijsten	koper verchroomd
Raammateriaal	normaal glas
Dekluik	groot rolluik in de salon
Patrijspoorten	ja
Mast neerklapbaar	elektrisch Front mast manual aft mast electric with DV6000 winch
Brandstoftank (liter)	1200 Ltr
Drinkwatertank (liter)	900 Ltr



Inhoudsmeter (drinkwatertank)	ja
Inhoudsmeter (vuilwatertank)	2x Wema
Vuilwatertank afvoer	dekafzuigpunt + pomp
Stuurwiel	stuurbevestiging Electric hydraulic
Binnen stuurstand	niet meer in functie
Buiten stuurstand	ja
Extra info romp	Prachtig gelijnd zeiljacht met ronde achtersteven. Groot achterdek met comfortabele bank, ruime gangboorden en gemakkelijke toegang tot het voordek.
Extra info verfsysteem	de romp en het blanke lakwerk zijn in 2023 geschilderd
Extra info	2 voorramen, één zijraam en het achterraam in de salon en alle patrijspoorten kunnen worden geopend.

ACCOMMODATIE

Hutten	2
Slaapplaatsen	6
Interieur	mahonie
Indeling	Van voor naar achter: voorhut met twee aparte kooien, veel opbergruimte en een eigen badkamer met toilet en wastafel, een kombuis met veel opbergruimte en een eethoek, salon met binnenstuurstand, L-kooi en veel opbergruimte, achterhut met twee aparte kooien, grote opbergruimte en een eigen badkamer met toilet, douche en wastafel (en de deur die toegang geeft tot de machinekamer).
Vloer	vloerbedekking
Achterdek	met stuurpositie aan de buitenkant en een comfortabele bank
Salon	ja
Stahoogte salon (m)	1.89 m
Schuifdak	handbediend
Verwarming	centrale verwarming Kabola HR400 2010
Verwarming 2	diesel hete lucht Eberspacher D7L
Achterkajuit	ja
Dinette	ja



Openslaande deur achterdek	ja
Keuken	ja
Aanrechtblad	kunststof Wood looks
Spoelbak	roestvast staal
Kooktoestel	gas 4 burner Seppelfricke stove
Magnetron	Sharp
Koelkast	Isotherm
Warmwatersysteem	via CV
Waterdruksysteem	elektrisch
Koffiezetapparaat	Nespresso
Eigenaarshut	twee enkele bedden
Kledingkast	hangend/lades/legplanken
Badkamer	en suite
Toilet	en suite
Toilet Systeem	elektrisch
Wasbak	in de badkamer
Douche	en suite
Gastenhut 1	twee enkele bedden
Kledingkast	hangend/lades/legplanken
Badkamer	en suite
Toilet	en suite
Toilet systeem	elektrisch
Wasbak	in de badkamer

MOTOR(EN)

Aantal motoren	2
Merk	DAF
Type	615
Pk	105
kW	77.28
Brandstof	diesel



Maximale snelheid (kn)	8
Kruissnelheid (kn)	6
Motoruren	4230
Koelsysteem motor	gesloten kielkoeling
Aandrijving	schroefas
Schroefas afdichting	ja
Motorbediening	bowden kabels Morse
Keerkoppeling	hydraulisch Velvet
Boegschroef	elektrisch Maxpower 2010
Hekschroef	elektrisch Maxpower 2010
Uitlaatsysteem	droog
Type schroef	vast
Materiaal schroefas	staal
Smering schroefas	vet
Elektrische lenspomp	ja
Bilge alarm	ja
Elektrische installatie	24/220V
Generator	natte uitlaat Mastervolt Whisper Gen 6 Ultra
Draaiuren generator	25 uur
Accu's	ja
Startaccu	2x SMF 108 Ah
Lichtaccu	4x 230 Ah
Boegschroefaccu	4x Red top
Hekschroefaccu	4x Red top
Accu monitor	Mastervolt
Omvormer	Victron Phoenix 24V/750W
Acculader/omvormer	Mastervolt Mass Combi 24/2500/60
Diodebrug	Victron Argofet
Walstroom	met kabel Mastervolt Mass System switch
Scheidingstrafo	Mastervolt Mass GI3.5
Extra info	Separ fuel filter for every engine



NAVIGATIE

Kompas	Sestrel Moore
Electrisch kompas	in de autopilot Raymarine EV1 coors computer
Multi control display	Raymarine
Dieptemeter	Raymarine DSt in multiscreen and plotter
Log	Raymarine DST in Multiscreen and on plotter
Windmeetset	Raymarine 508 windsensor in the multiscreen and plotter
Marifoon	Shipmate RS8315
Autopiloot	met Raymarine S100 afstands bediening Raymarine
Roerstand aanwijzer	Raymarine in pilot/multi and plotter screen
Radar	Raymarine Quantum Q24C radar
GPS	In the Raymarine multiscreen
Radar/GPS/plotter	aanraak scherm Raymarine ES serie
Wifi antenne	4G router met buiten antenne 2018
AIS transponder	Raymarine
Navigatieverlichting	met sb en bb licht, top-en stoomlicht, hoorn licht en flits licht
Zoeklicht	DHR

UITRUSTING

Vaste ramen	ja
Buiskap	blauw
Bimini	wit
Kuipkussens	ja
Kuipstoelen	ja
Loopplank	Teak
Anker	Pool
Ankerketting	ja
Anker 2	Pool Aft
Ankerlier	elektrisch Lofrans Falcon winch 2023
Ankerlier bij spiegel	handbediend Vetus
Davits	1x



Davits bediening	handmatig
Zeereling	draad Around aftdeck with beautiful teak caprail
Handgreep (opbouw)	ja
Zij-instap in reling	ja
Reddingsboei	ja
Ruitenwisser	3x
Slingerruit	Kent
Raamventilator	ja
Hoorn	luchtdruk
Stootkussens	ja
Landvasten	ja
TV	Sony
Radio	Fusion MSA70N
Speakers in salon	ja
Klok - barometer	ja
Extra info	Buienrader weather station



KLAASSEN KOTTER





KLAASSEN KOTTER



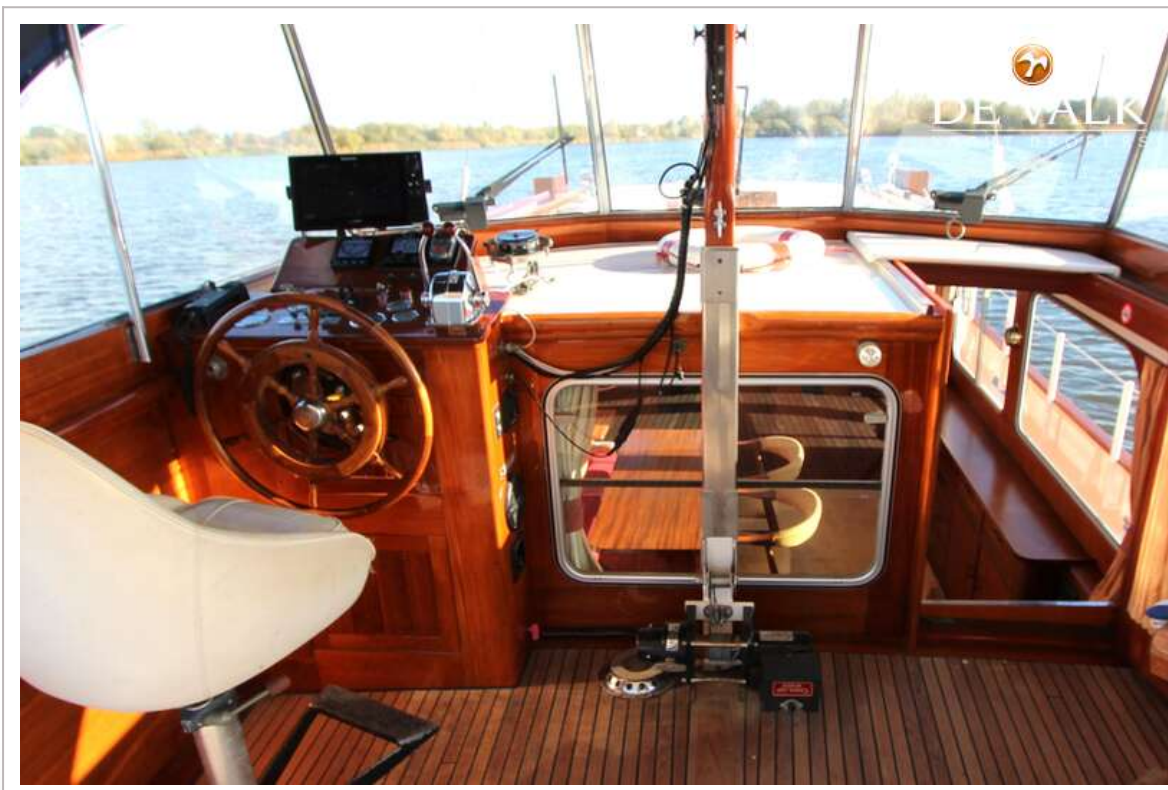
KLAASSEN KOTTER



KLAASSEN KOTTER



KLAASSEN KOTTER



KLAASSEN KOTTER

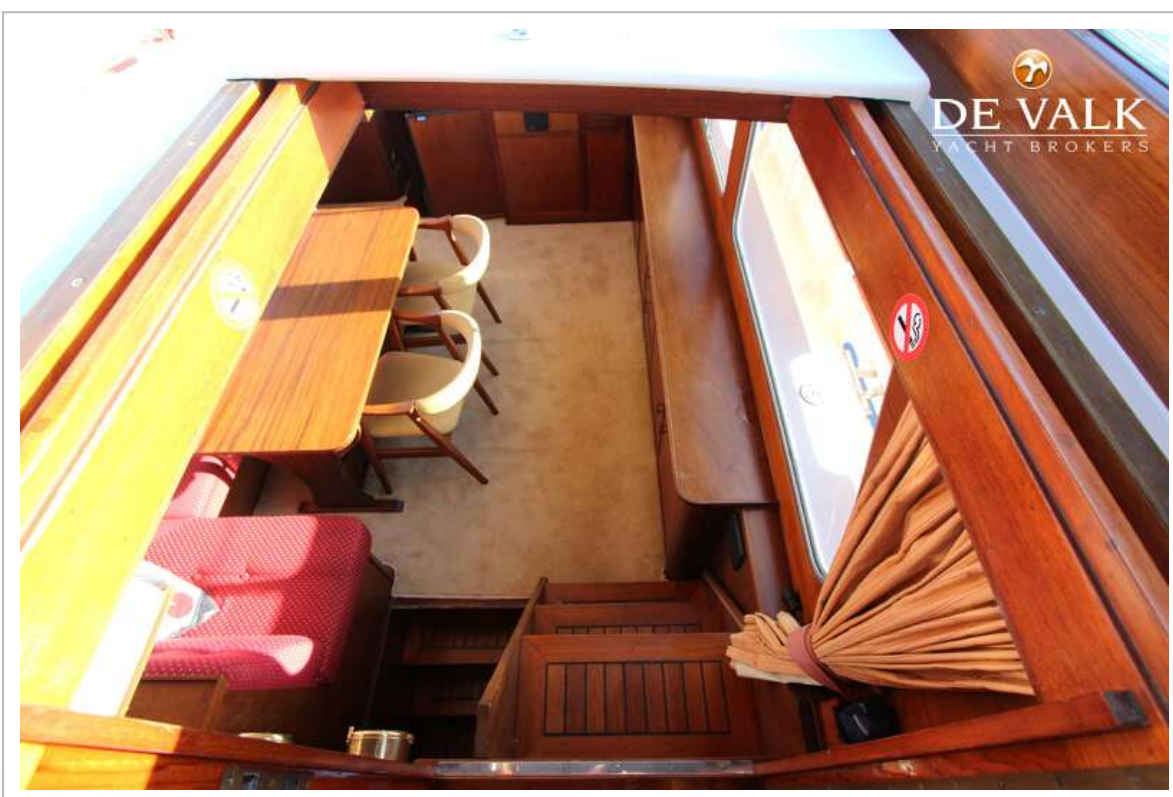
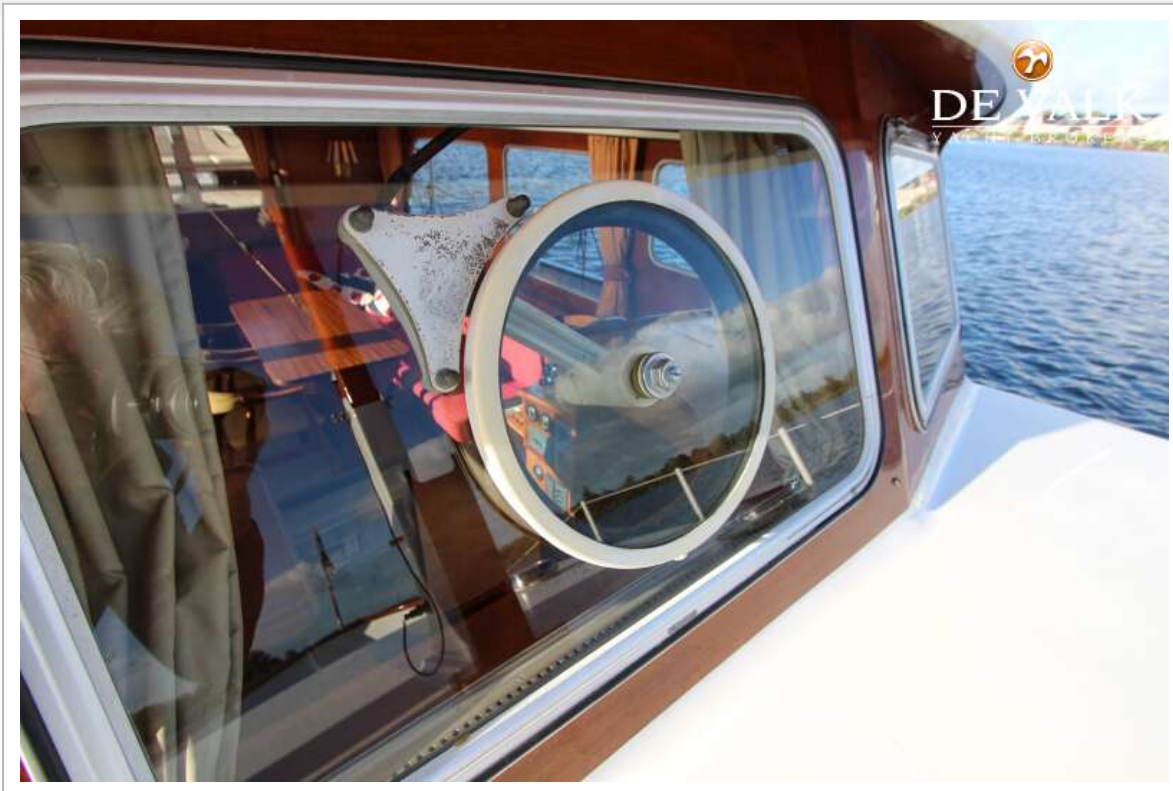




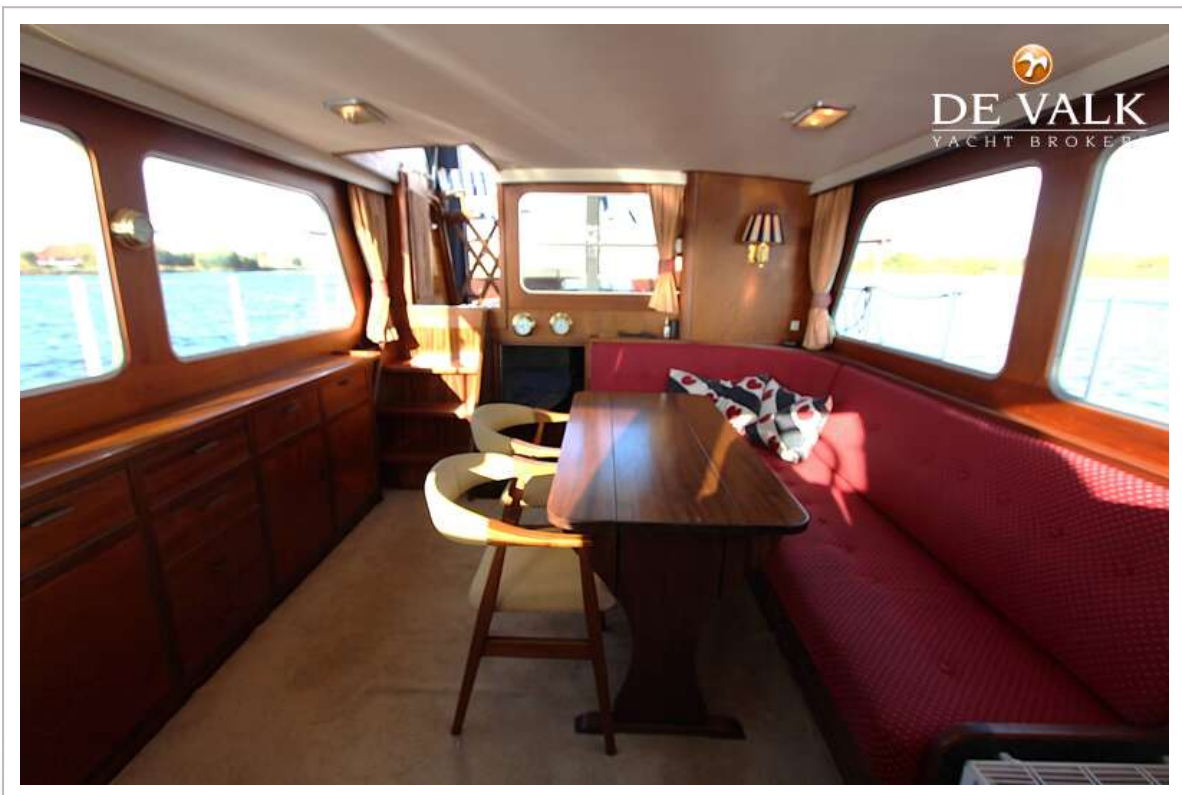
KLAASSEN KOTTER



KLAASSEN KOTTER



KLAASSEN KOTTER



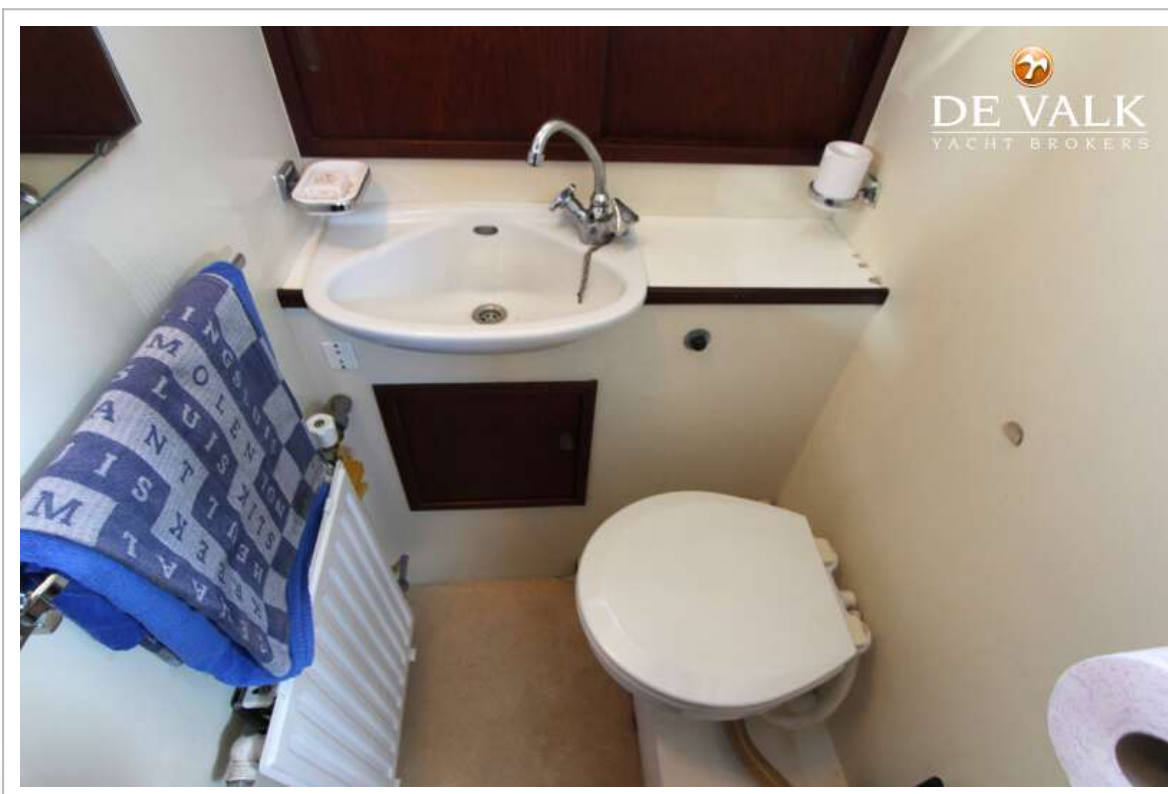
KLAASSEN KOTTER

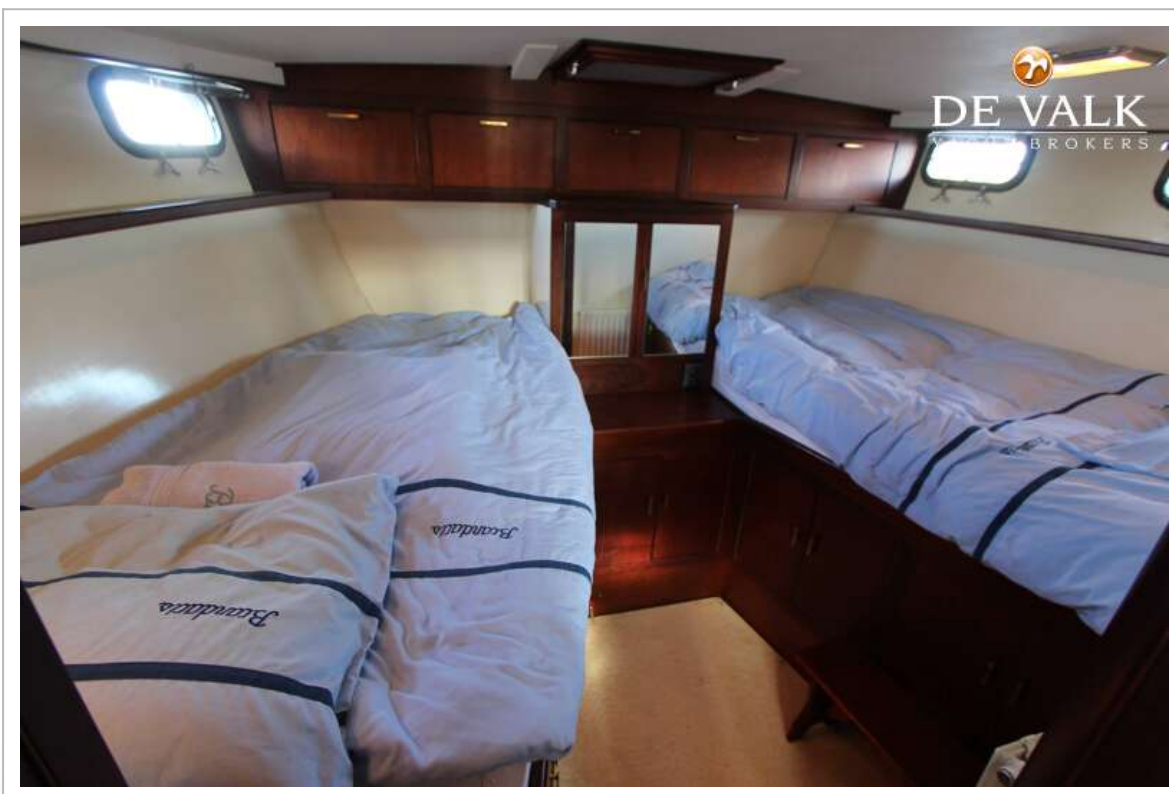


KLAASSEN KOTTER



KLAASSEN KOTTER







KLAASSEN KOTTER

