



DE VALK  
YACHT BROKERS



## NAUTICAT 38



DE VALK  
YACHT BROKERS

# NAUTICAT 38

## VAN DE MAKELAAR

NAUTICAT 38 is a ketch designed by the Finish Naval Architect Aarnipalo and built by Siltala Yachts in Finland. The yacht has been fully refitted recently and she is excellent for both sailing and living aboard.

*Sofia Iliia-Salvanou*

## SPECIFICATIES

<b>Afmetingen</b>	11.50 x 3.40 x 1.80 (m)	<b>Bouwer</b>	SILTALA YACHTS
<b>Bouwjaar</b>	1979	<b>Hutten</b>	2
<b>Materiaal</b>	Polyester	<b>Slaapplaatsen</b>	6
<b>Motor(en)</b>	1 x FORD LEHMAN 2712E 4 Cylinde diesel	<b>Pk/Kw</b>	80.00 (pk), 58.88 (kw)
<b>Vraagprijs</b>	€ 130.000 (BTW Vrijgesteld)	<b>Ligplaats</b>	elders / niet bij verkoopkantoor

## CONTACT

<b>Kantoor</b>	De Valk Corfu	<b>Telefoon</b>	(+30) 6948681503
<b>Adres</b>	New Port of Corfu, near Gouvia Marina 490 83 Corfu GR	<b>E-mail</b>	corfu@devalk.nl

## DISCLAIMER

Hoewel er uiterste zorg besteed is aan de correctheid, volledigheid en actualiteit van onze informatie kunnen hieraan geen rechten worden ontleend.



## ALGEMEEN

Model	NAUSICAT 38
Type	motorzeiler
Lengte (m)	11,50
Breedte (m)	3,40
Diepgang (m)	1,80
Bouwjaar	1979
Gebouwd door	SILTALA YACHTS
Land	Finland
Waterverplaatsing (t)	13
Romp materiaal	polyester
Romp kleur	gebroken wit Repainted in 2024
Kiel type	doorlopende kiel
Dek materiaal	polyester
Afwerking dek	teak
Afwerking kuip	teak
Raammateriaal	normaal glas
Patrijspoorten	ja
Brandstoftank (liter)	roestvast staal 600
Drinkwatertank (liter)	roestvast staal 450
Stuurwiel	hydraulisch Dual
Noodhelmstok	ja
Extra info romp	Painted in 2024
Extra info	Borg Warner hydraulic transmission
Extra info	Total yacht refit in 2024
Extra info	Semi long integral keel. Skeg hung rudder.

## ACCOMMODATIE

Hutten	2
Slaapplaatsen	6
Vloer	vloerbedekking New carpets, teak & Holly flooring



Salon	New upholstery
Verwarming	Eberspaecher NEW
Airco	X 2
Navigatie ruimte	ja
Dinette	ja
Keuken	ja
Aanrechtblad	ja
Spoelbak	roestvast staal
Kooktoestel	gas LPG Spinflo with two burners
Oven	And grill
Magnetron	ja
Koelkast	12V Top opening
Warmwatersysteem	ja
Waterdruksysteem	ja
Kommaliewant	ja
Eigenaarshut	tweepersoonsbed New covers on mattresses
Kledingkast	ja
Badkamer	ja
Toilet	New VETUS
Toilet Systeem	elektrisch
Wasbak	ja
Douche	ja
Gastenhut 1	v-bed Double
Kledingkast	ja
Badkamer	ja
Toilet	New VETUS
Toilet systeem	elektrisch
Wasbak	ja
Douche	ja

## MOTOR(EN)



Aantal motoren	1
Merk	FORD LEHMAN
Type	2712E 4 Cylinde
Pk	80
kW	58.88
Brandstof	diesel
Gereviseerd in jaar	2024
Maximale snelheid (kn)	9
Kruissnelheid (kn)	7
Verbruik (ltr/uur)	4
Bereik (nm)	600
Aandrijving	schroefas
Schroefas afdichting	ja
Boegschroef	2024 VETUS 95 KGF 185 mm
Hekschroef	2024 VETUS
Type schroef	vast
Schroefbladen	3
Smearing schroefas	water
Handlenspomp	ja
Elektrische lenspomp	ja
Elektrische installatie	ja
Generator	WESTERBEKE, 3 cyl 7,5 KVA overhauled in 2024
Accu's	ja
Startaccu	X 1
Lichtaccu	1 x 12 v AMG
Generatoraccu	X 1
Boegschroefaccu	X1
Hekschroefaccu	X1
Accu monitor	ja
Acculader	ja
Zonnecellen	ja
Walstroom	With RCD consumer unit



## NAVIGATIE

Kompas	Sunnato D-110
Dieptemeter/log	RAYMARINE
Log	ja
Windmeetset	RAYMARINE
Fish finder	GARMIN
Marifoon	RAY-50 RAYMARINE
Autopiloot	NECO 2019
Roerstand aanwijzer	In Wheelhouse
Plotter	RAYMARINE e7 HYBRID TOUCH GPS CHART PLOTTER E 62354
Plotter/GPS	RAYMARINE AXIOM 9 PRO HYBRID NEW 2020
AIS ontvanger	AIS 350
Epirb	ja

## UITRUSTING

Bimini	Retractable new
Zonnetent	& Boom tent & cockpit tent & overal cover for winter
Kuipkussens	Waterproof covers
Zwemplatform	Stainless steel and teak
Zwemtrap	ja
Anker	CQR ploegschaar 60 Lb
Ankerketting	100 m stainless steel
Anker 2	Delta At the stern with electric windlass
Ankerketting	60 m stainless steel
Ankerlier	elektrisch X 2 LOFRANSS
Ankerlier bij spiegel	ja
Bijboot	2,40 m
Buitenboordmotor	TOHATSU 3,5 Hp 4 stroke
Davits	Stainless steel removable
Zeereeling	ja



<b>Handgreep (opbouw)</b>	Stainless steel & teak on foredecks
<b>Hekstoel</b>	Stainless steel
<b>Preekstoel</b>	Stainless steel
<b>Zwemvesten</b>	X8 plus 2 self inflating
<b>Reddingsboei</b>	Warp 100 m of 18 mm
<b>Hoorn</b>	ja
<b>Stootkussens</b>	X 8
<b>Reserve onderdelen</b>	ja
<b>Klok - barometer</b>	ja
<b>Brandblusser</b>	ja
<b>Extra info</b>	GAS Detector
<b>Extra info</b>	DEHUMIDIFIER 240 V

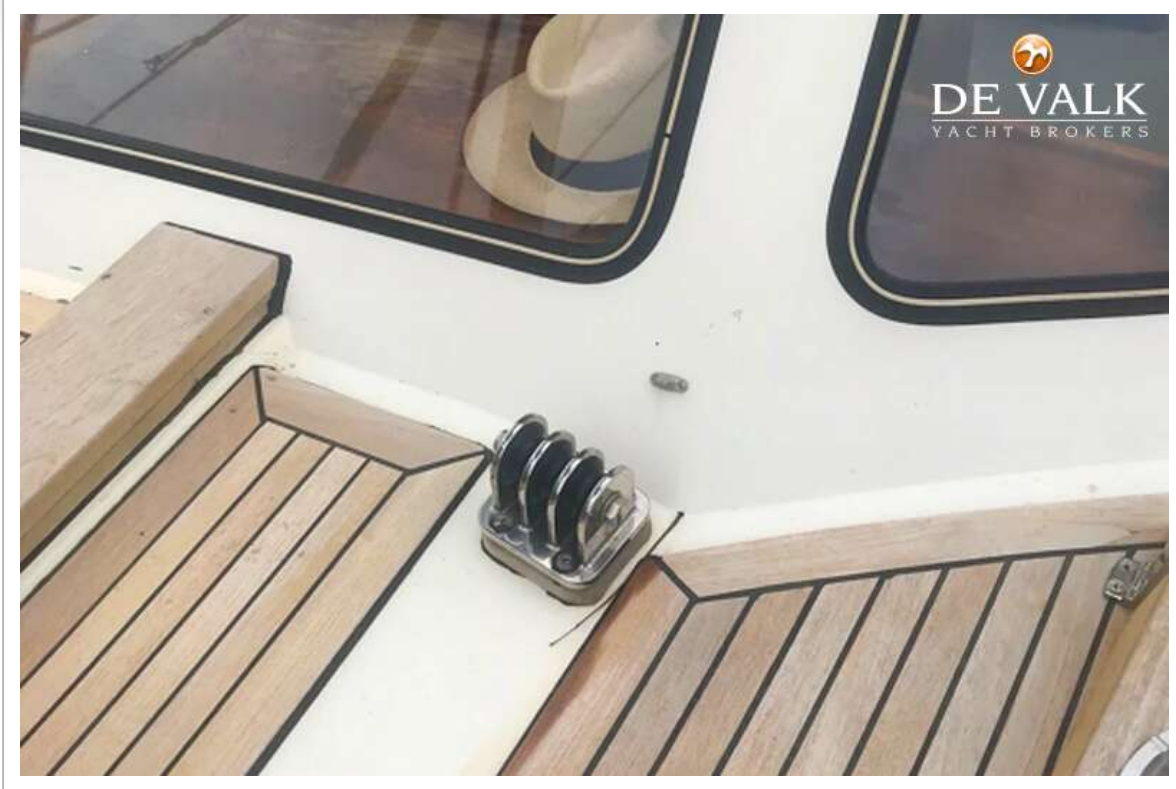
## TUIGAGE

<b>Tuigage</b>	kits
<b>Materiaal mast</b>	aluminium
<b>Grootzeil</b>	18 years-Doyle, slab reefing with lazylines
<b>Bezaan</b>	18 years-Doyle
<b>Bezaansstagzeil (aap)</b>	ja
<b>Genua</b>	18 years-Doyle
<b>Stagzeil</b>	ja
<b>Grote kluiver</b>	18 years-Doyle
<b>Stormfok</b>	18 years-Doyle
<b>Reefinstallatie</b>	smeerrepen
<b>Vallieren</b>	ja

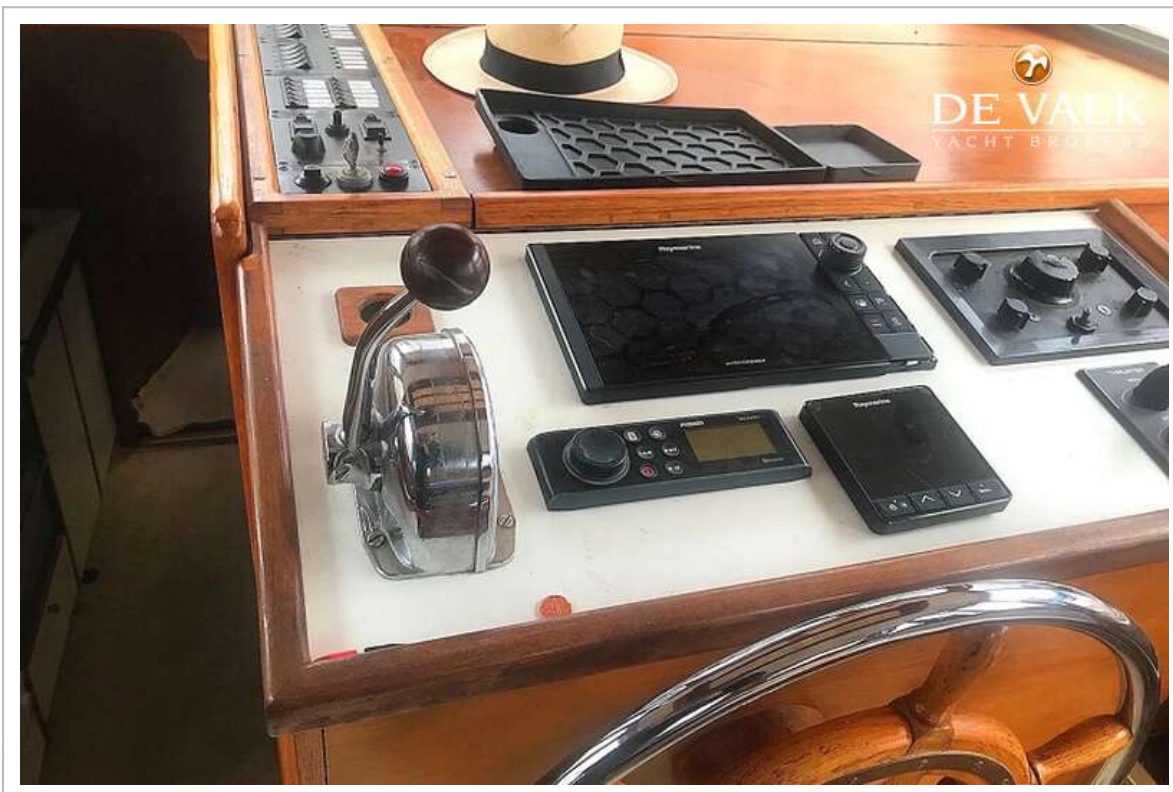
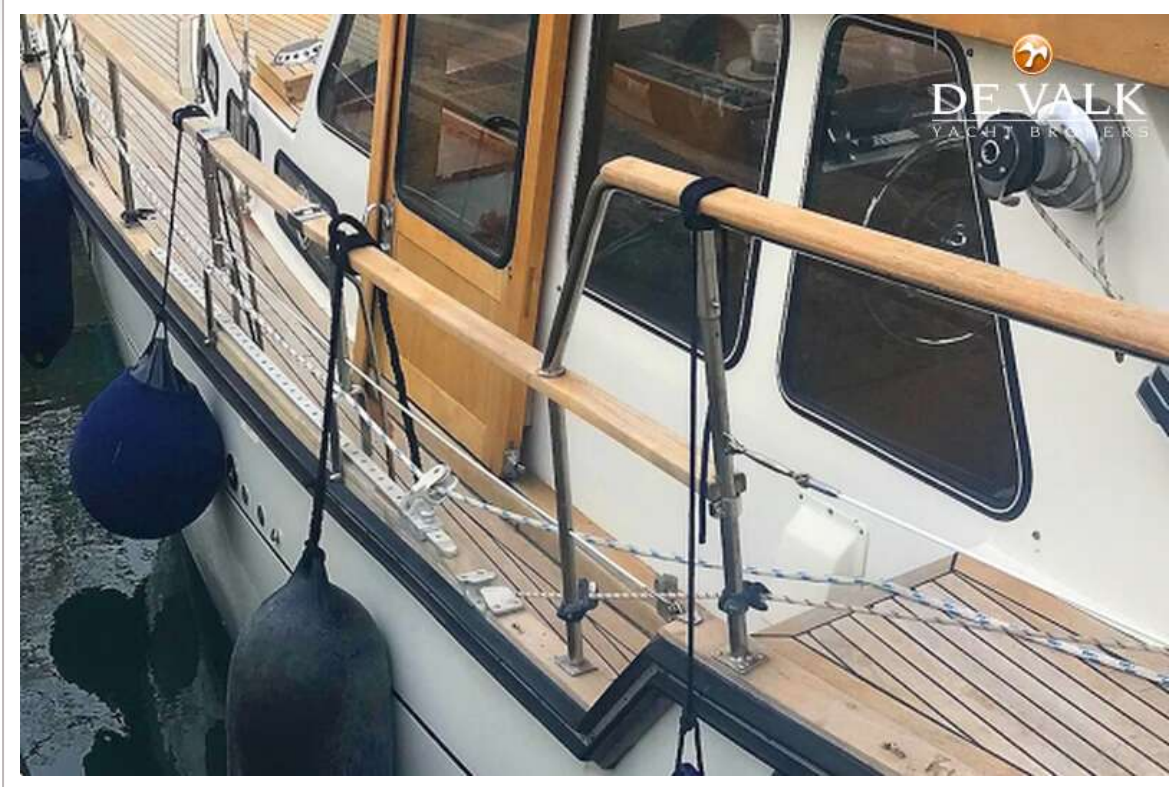






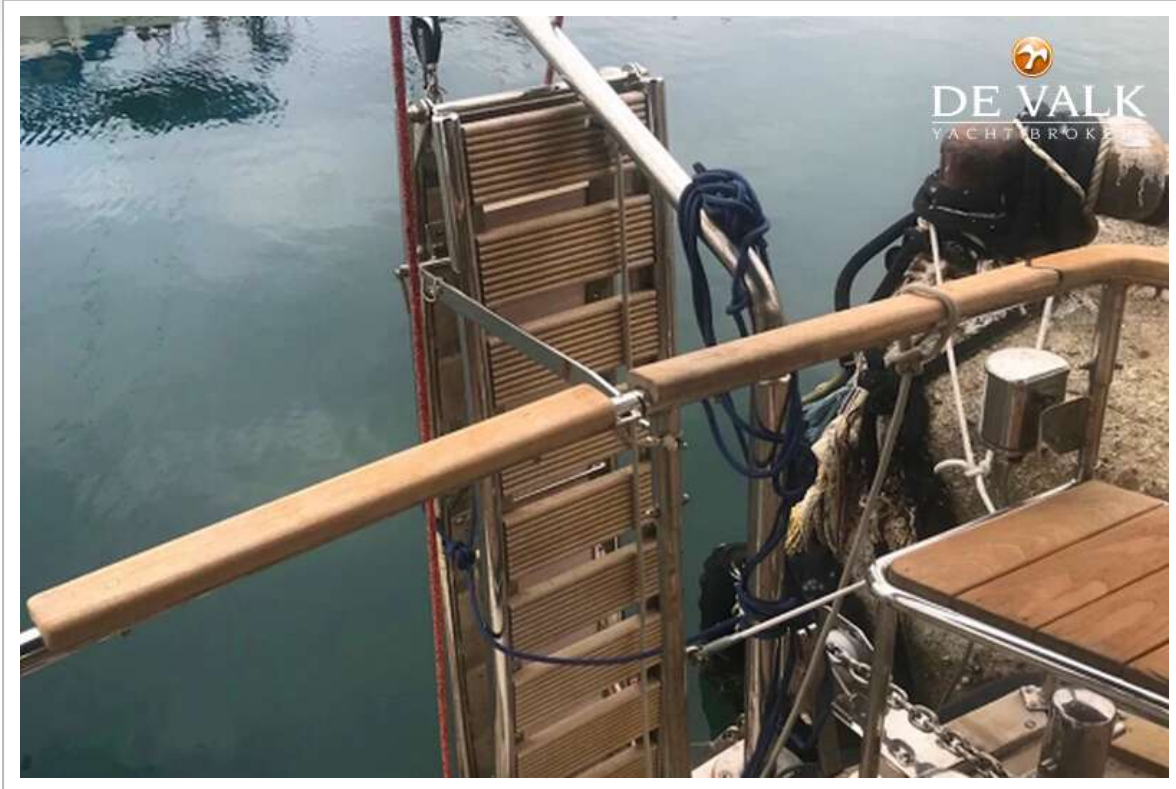


# NAUTICAT 38

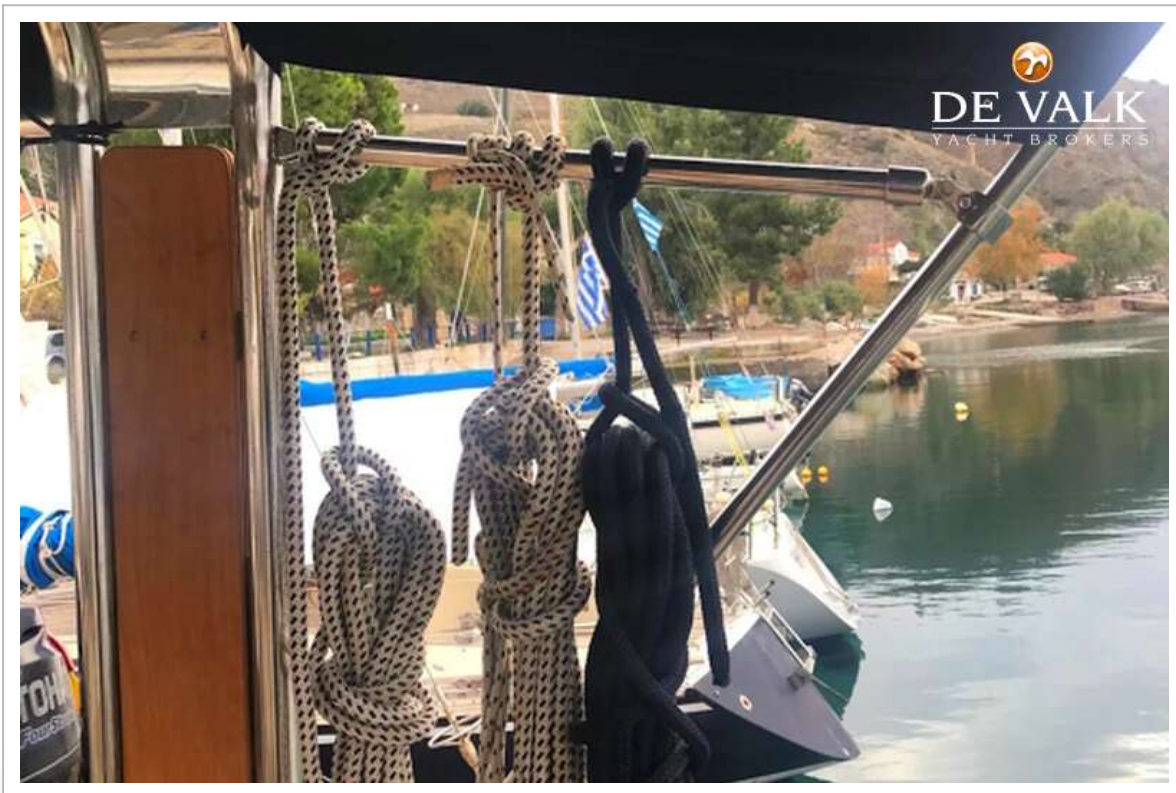
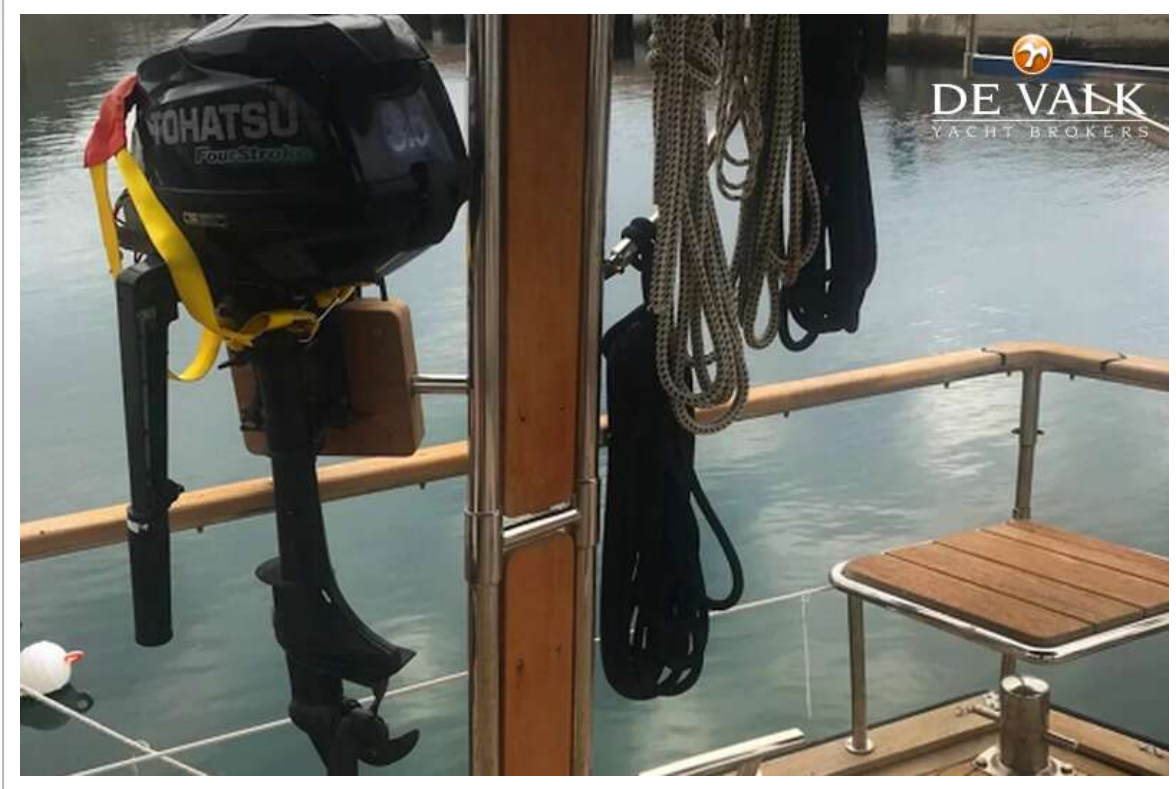


# NAUTICAT 38











# NAUTICAT 38

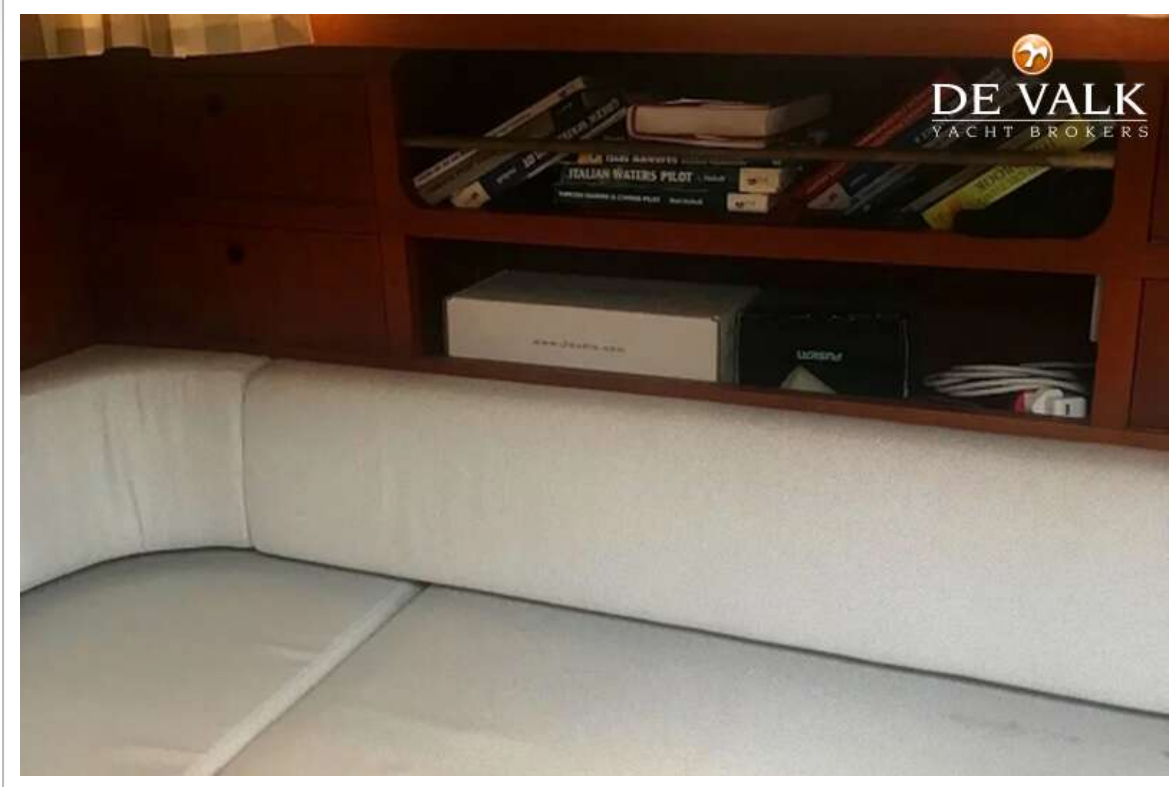


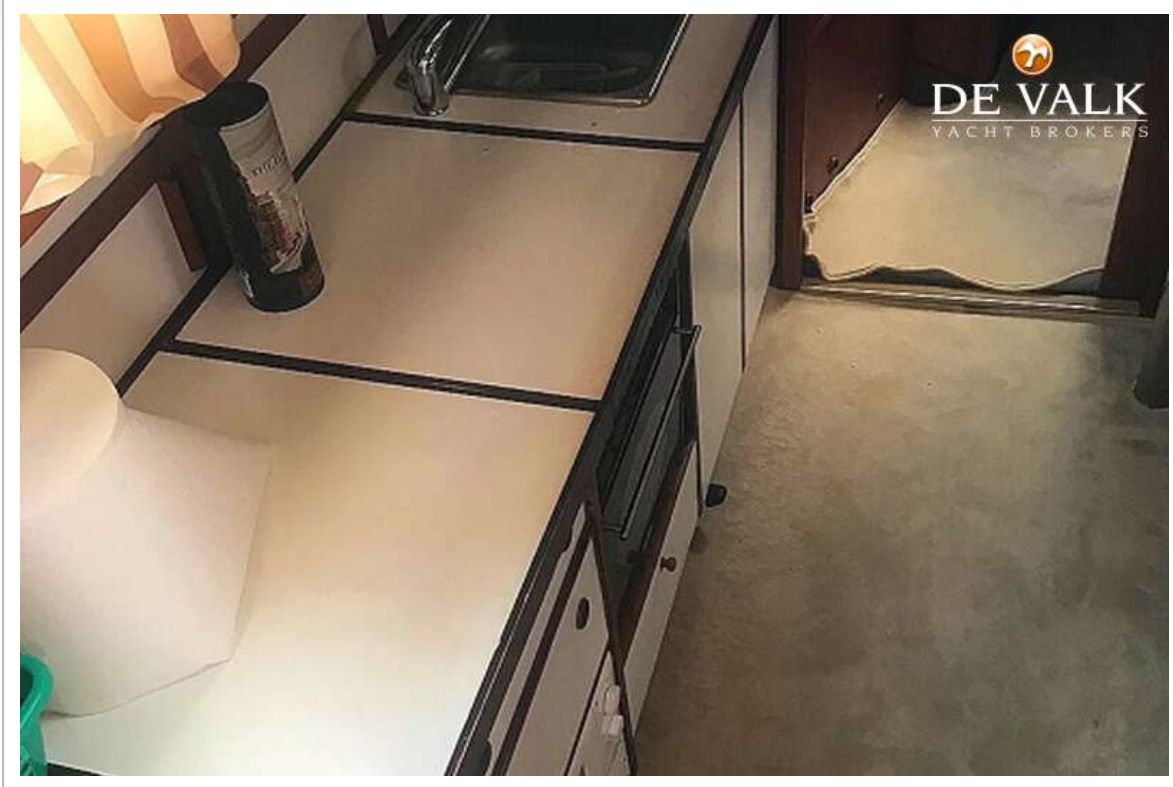
# NAUTICAT 38



# NAUTICAT 38

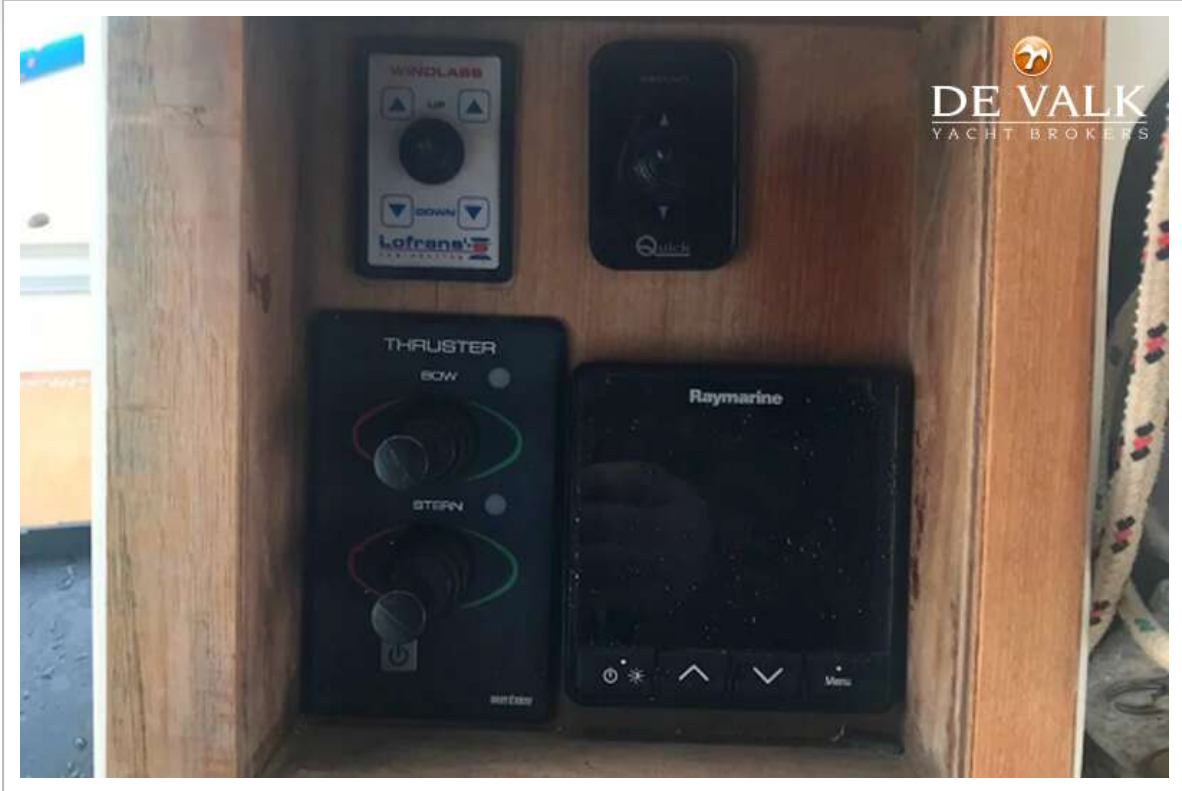


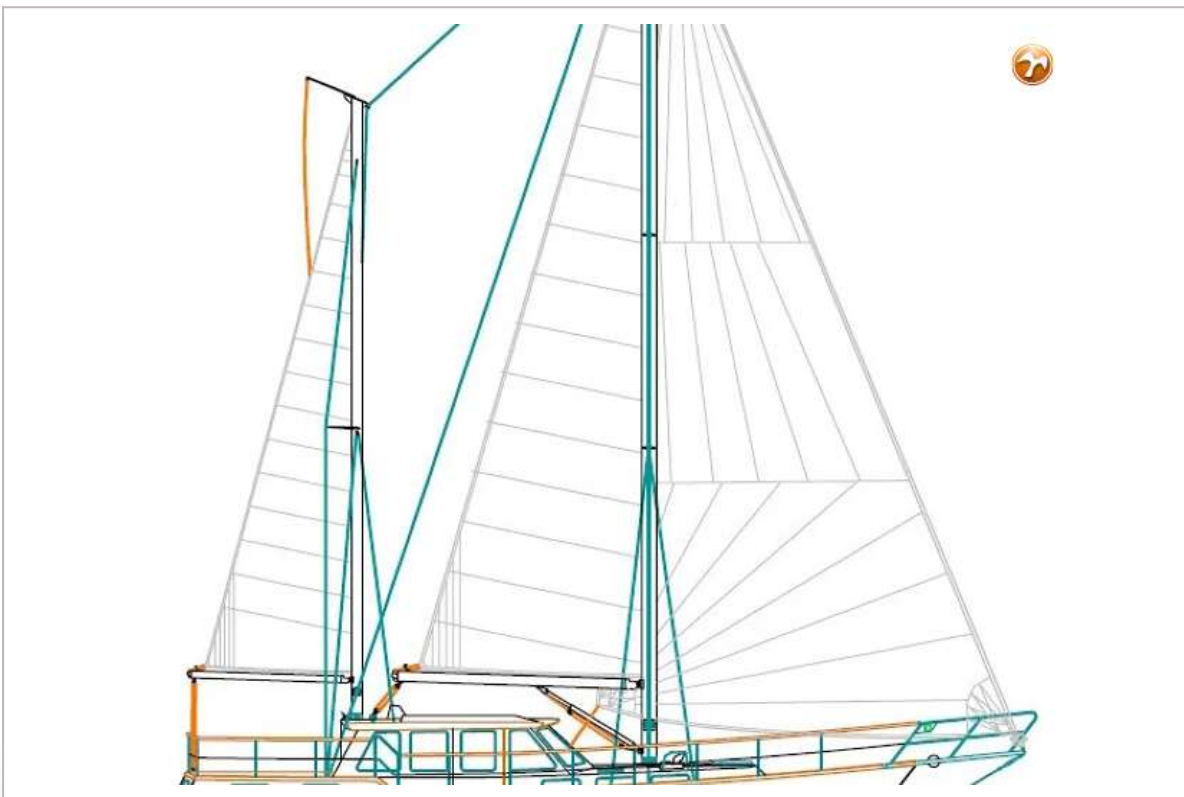
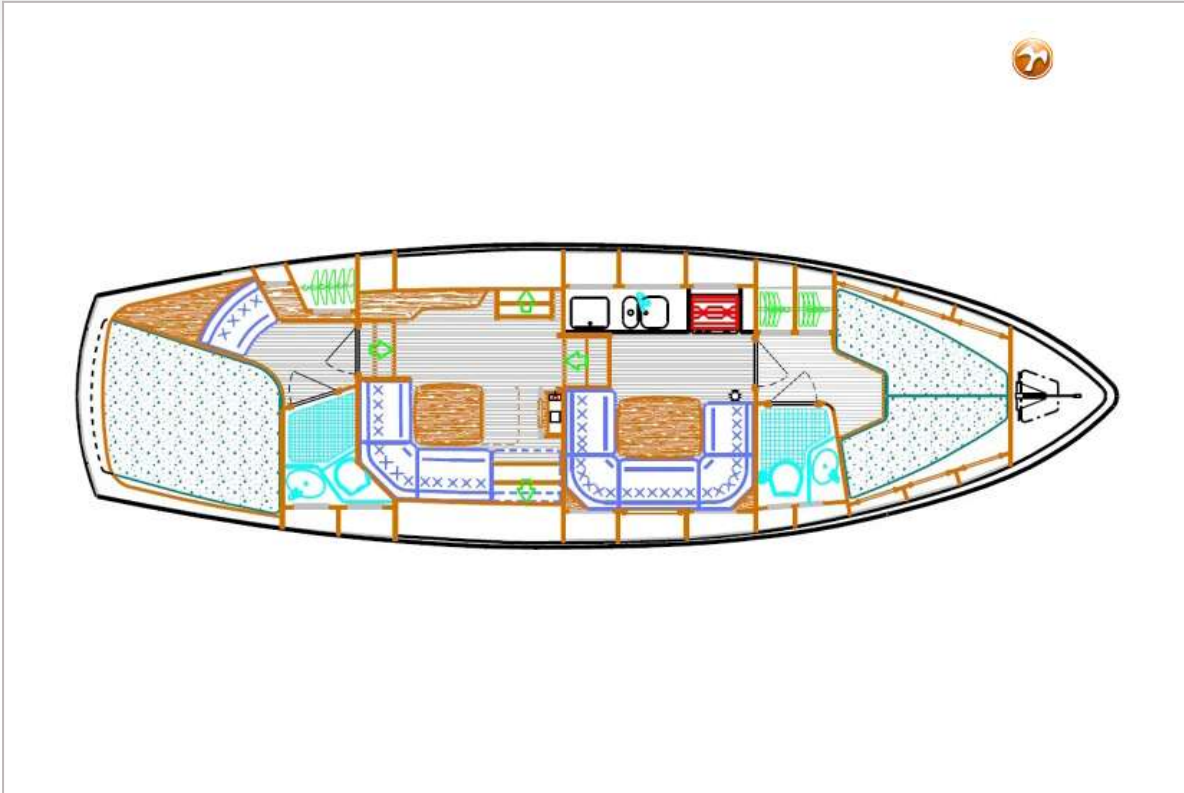












# NAUTICAT 38

