



DE VALK  
YACHT BROKERS



## NAUTICAT 521



DE VALK  
YACHT BROKERS

# NAUTICAT 521

## VAN DE MAKELAAR

Nauticat 521 "Orn" gebouwd in 1994 door de Nauticat shipyard in Finland. Vier hutten, salon, dinette, groot achterdek, centrale verwarming maakt haar ideaal voor lange reizen en wonen aan boord. Mooi houten interieur, continu onderhouden, klaar om te gaan! Bezichtigen is mogelijk op afspraak, vraag naar haar locatie.

*Arne Doodeman*

## SPECIFICATIES

<b>Afmetingen</b>	15.60 x 4.60 x 2.20 (m)	<b>Bouwer</b>	Nauticat Yachts OY
<b>Bouwjaar</b>	1994	<b>Hutten</b>	4
<b>Materiaal</b>	Polyester	<b>Slaapplaatsen</b>	9
<b>Motor(en)</b>	1 x Ford Sabre model: 135L diesel	<b>Pk/Kw</b>	135.00 (pk), 99.36 (kw)
<b>Vraagprijs</b>	€ 330.000 (BTW Betaald)	<b>Ligplaats</b>	bij verkoopkantoor

## CONTACT

<b>Kantoor</b>	De Valk Monnickendam B.V.	<b>Telefoon</b>	+31 (0)299 65 63 50
<b>Adres</b>	Hoogedijk 6 1145 PM Katwoude NL	<b>E-mail</b>	monnickendam@devalk.nl

## DISCLAIMER

Hoewel er uiterste zorg besteed is aan de correctheid, volledigheid en actualiteit van onze informatie kunnen hieraan geen rechten worden ontleend.



## ALGEMEEN

<b>Model</b>	NAUTICAT 521
<b>Type</b>	zeiljacht
<b>Lengte (m)</b>	15,60
<b>Breedte (m)</b>	4,60
<b>Diepgang (m)</b>	2,20
<b>Bouwjaar</b>	1994
<b>Gebouwd door</b>	Nauticat Yachts OY
<b>Land</b>	Finland
<b>Ontwerper</b>	Sparkman & Stephens
<b>Ballast (ton)</b>	lood in polyester   7.6 tonnes
<b>CE norm</b>	A
<b>Romp materiaal</b>	polyester
<b>Romp kleur</b>	blauw
<b>Rompvorm</b>	rondspant
<b>Kiel type</b>	vin kiel
<b>Materiaal opbouw</b>	polyester
<b>Dek materiaal</b>	polyester
<b>Afwerking dek</b>	teak
<b>Afwerking opbouw</b>	teak
<b>Afwerking kuip</b>	teak   aftdeck
<b>Dorades</b>	ja
<b>Raamlijsten</b>	aluminium
<b>Raammateriaal</b>	hardglas
<b>Dekluik</b>	Verschillende dekluiken met een aluminium frame
<b>Patrijspoorten</b>	ja
<b>Brandstoftank (liter)</b>	roestvast staal   Approx. 1700 litre diesel in two tanks
<b>Inhoudsmeter (brandstoftank)</b>	VDO
<b>Drinkwatertank (liter)</b>	roestvast staal   Approx. 1800 litre in three tanks
<b>Inhoudsmeter (drinkwatertank)</b>	VDO
<b>Vuilwatertank (liter)</b>	roestvast staal   Approx. 240 litre



<b>Stuurwiel</b>	hydraulisch
<b>Binnen stuurstand</b>	ja
<b>Buiten stuurstand</b>	ja

## ACCOMMODATIE

<b>Hutten</b>	4
<b>Slaapplaatsen</b>	9
<b>Interieur</b>	teak
<b>Vloer</b>	Wooden floor and carpet
<b>Achterdek</b>	ja
<b>Deksalon</b>	ja
<b>Salon</b>	ja
<b>Verwarming</b>	centrale verwarming   Kabola HR300
<b>Verwarming 2</b>	diesel hete lucht   Webasto 5500 EVO (02-2023)
<b>Achterkajuit</b>	ja
<b>Eetkamer</b>	ja
<b>Dinette</b>	ja
<b>Openslaande deur achterdek</b>	ja
<b>Keuken</b>	ja
<b>Aanrechtblad</b>	corian   White coloured corian worktop
<b>Spoelbak</b>	Double sink
<b>Kooktoestel</b>	Husquarna Profinett 2 x gas and 2 x induction
<b>Afzuigkap</b>	Husquarna build-in between the gas and induction plates
<b>Combi magnetron/oven</b>	Philips   Whirlpool Combimaster M920
<b>Koelkast</b>	3 x Isothemp koelkast
<b>Warmwatersysteem</b>	220V + motor   50 litre Isothemp Basic Boiler
<b>Waterdruksysteem</b>	elektrisch 2 x Par-Max HD4 freshwater pumps
<b>Vaatwasser</b>	Miele
<b>Eigenaarshut</b>	frans bed   In the stern
<b>Kledingkast</b>	hangend/lades/legplanken
<b>Badkamer</b>	en suite



<b>Toilet</b>	Jabsco
<b>Toilet Systeem</b>	handbediening   (new toilet hoses 04-2024)
<b>Wasbak</b>	ja
<b>Douche</b>	ja
<b>Gastenhut 1</b>	stapelbed
<b>Kledingkast</b>	legplanken
<b>Gastenhut 2</b>	stapelbed
<b>Kleerkast</b>	legplanken
<b>Badkamer</b>	gedeeld
<b>Toilet</b>	ja
<b>Toilet systeem</b>	elektrisch   Vetus (2023) (new toilet hoses 04-2024)
<b>Wasbak</b>	ja
<b>Douche</b>	ja
<b>Gastenhut 3</b>	tweepers. bed + enkel bed   V-bed and single bed
<b>Kleerkast</b>	hangend en legplanken
<b>Was/droog combinatie</b>	Miele WT1 Selection wash/dry (2022)

## MOTOR(EN)

<b>Aantal motoren</b>	1
<b>Merk</b>	Ford Sabre
<b>Type</b>	Model: 135L
<b>Pk</b>	135
<b>kW</b>	99.36
<b>Brandstof</b>	diesel
<b>Motoruren</b>	4219
<b>Koelsysteem motor</b>	indirecte warmtewisselaar
<b>Aandrijving</b>	schroefas
<b>Motorbediening</b>	bowden kabels   Morse
<b>Keerkoppeling</b>	Velvet drive, model: 10-18-008
<b>Boegschroef</b>	elektrisch   Sidepower
<b>Uitlaatsysteem</b>	watergekoeld



<b>Stuwdruklager</b>	Vetus size 10 flexible coupling
<b>Type schroef</b>	vaanstand
<b>Schroefbladen</b>	3 bladed Max-prop feathering propeller
<b>Materiaal schroefas</b>	roestvast staal
<b>Smering schroefas</b>	water
<b>Handlenspomp</b>	ja
<b>Elektrische lenspomp</b>	ja
<b>Generator</b>	Westerbeke generator, Mastervolt alternator 24V/75amp
<b>Draaiuren generator</b>	1506 hrs (11-2025)
<b>Startaccu</b>	1 x Exide 240ah (2024)
<b>Lichtaccu</b>	3 x Exide 210ah (2019)
<b>Navigatie accu</b>	1 x Varta 95ah (2024)
<b>Boegschroefaccu</b>	2x Bosch 190ah voor de boeschroef en ankerlier (2022)
<b>Accu monitor</b>	Mastervolt Battery monitor BTM-I, Mastervolt charger control
<b>Acculader</b>	Mastervolt Chargemaster 24/20-3, Mastervolt 24/12-20
<b>Omvormer</b>	Victron Pure Sinewave 12/800, Mastervolt AC Master 12/350
<b>Walstroom</b>	met kabel
<b>Extra info</b>	Nieuwe warmte wisselaar voor de hoofdmotor 01-2024
<b>Extra info</b>	Machinekamer afzuiging
<b>Extra info</b>	Separ brandstoffilter

## NAVIGATIE

<b>Kompas</b>	Suunto type D-165
<b>Dieptemeter</b>	Furuno FI50 multi
<b>Log</b>	Furuno FI50 multi
<b>Windmeetset</b>	Furuno FI50 wind, Furuno FI50 CH wind
<b>Marifoon</b>	Radio Ocean RO4800
<b>Handmarifoon</b>	Radio Ocean P4800
<b>Autopiloot</b>	Furuno Navpilot
<b>Roerstand aanwijzer</b>	ja
<b>Radar</b>	Furuno



GPS	Philips AP navigator MK9
Radar/GPS/plotter	Furuno Navnet 3D and Furuno MU152 monitor
AIS transponder	Sailor 5051 AIS sart
Epirb	2024
Navigatieverlichting	ja
Zoeklicht	ja
Extra info	Twee deklichten gemonteerd aan de mast

## UITRUSTING

Buiskap	ja
Kuiptafel	Teak tafel
Zwemplatform	Small bathing platform with teak finish
Zwemtrap	Stainless steel with teak steps
Loopplank	Aluminium gangway
Dekdouche	Warm/cold
Anker	Stainless steel Ultra anchor 45KG
Ankerketting	Galvanized chain
Ankerlier	elektrisch   Lofrance
Dekwasinstallatie	ja
Buitenboordmotorsteun	Gemonteerd op de davits
Davits	roestvast staal Simpson davits model 400
Davits bediening	handmatig
Dekkraan	handbediend   Single stainless steel deck crane
Zeereling	Stainless steel/ wire /wooden sea railing
Handgreep (opbouw)	roestvast staal
Zij-instap in reling	BB / SB / achter openingen
Hekstoel	Rvs
Preekstoel	Rvs
Reddingsvlot	container   Zodiac
Reddingsvlot (pers)	ja
Reddingsvlot laatst gekeurd	11-2022



Ruitenwisser	3x
Ruitverwarming	ja
Hoorn	ja
Stootkussens	ja
Landvasten	ja
TV	LG flatscreen
Radio-cd speler	Pioneer DH-P88 RSII
Klok - barometer	Schatz clock and barometer
Brandblusser	ja
Brandblusser in motorkamer	ja
Extra info	Magma BBQ

## TUIGAGE

Tuigage	ja
Staand want	draad
Merk mast	Seldén
Materiaal mast	aluminium
Zalingen	3x
Grootzeil	2 mainsails
Rolgrootzeil	Selden Furlex Hydraulic in mast furling
Kotterstag	Selden Furlex hydraulic furling
Fok	2 x jib
Genua	2x genoa
Genua rolreefsysteem	Selden Furlex Hydraulic furling
Gennaker	1 x gennaker
Reefinstallatie	rolgrootzeil in de mast
Giekneerhouder	mechanisch en talie   Selden
Spinnakerboom	aluminium   Selden Spi-pole
Extra info	Lewmar lieren: 1 x 40, 1x7, 1 x 30 self tailing, 2 x 58 self tailing, 2 x 40 self tailing, 2 x 62 hydraulic self tailing



# NAUTICAT 521



# NAUTICAT 521



# NAUTICAT 521



# NAUTICAT 521



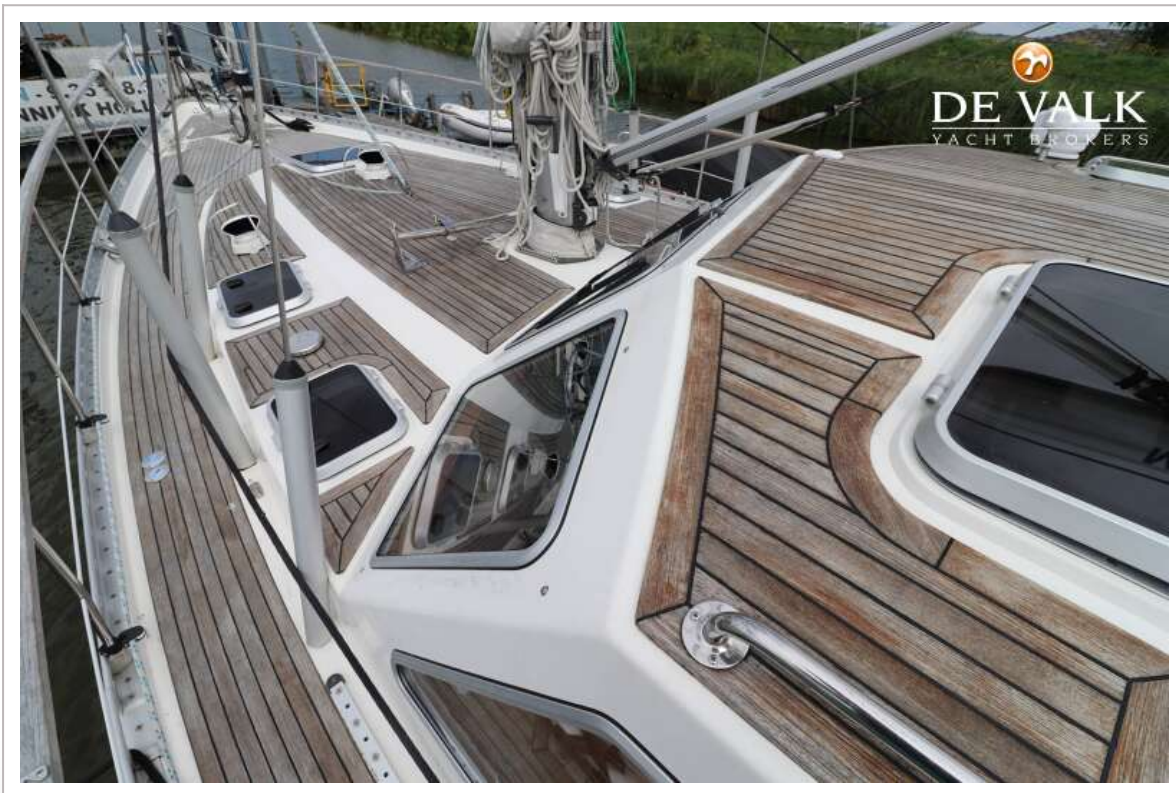
# NAUTICAT 521



# NAUTICAT 521



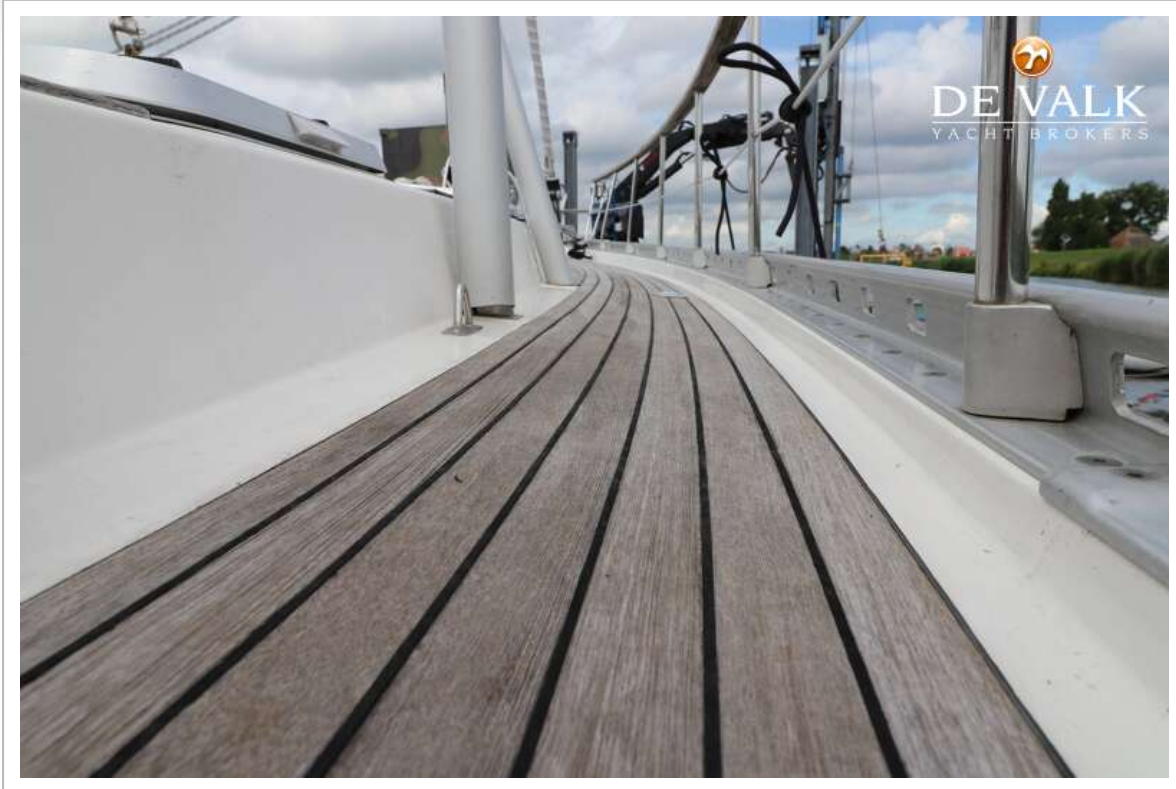
# NAUTICAT 521



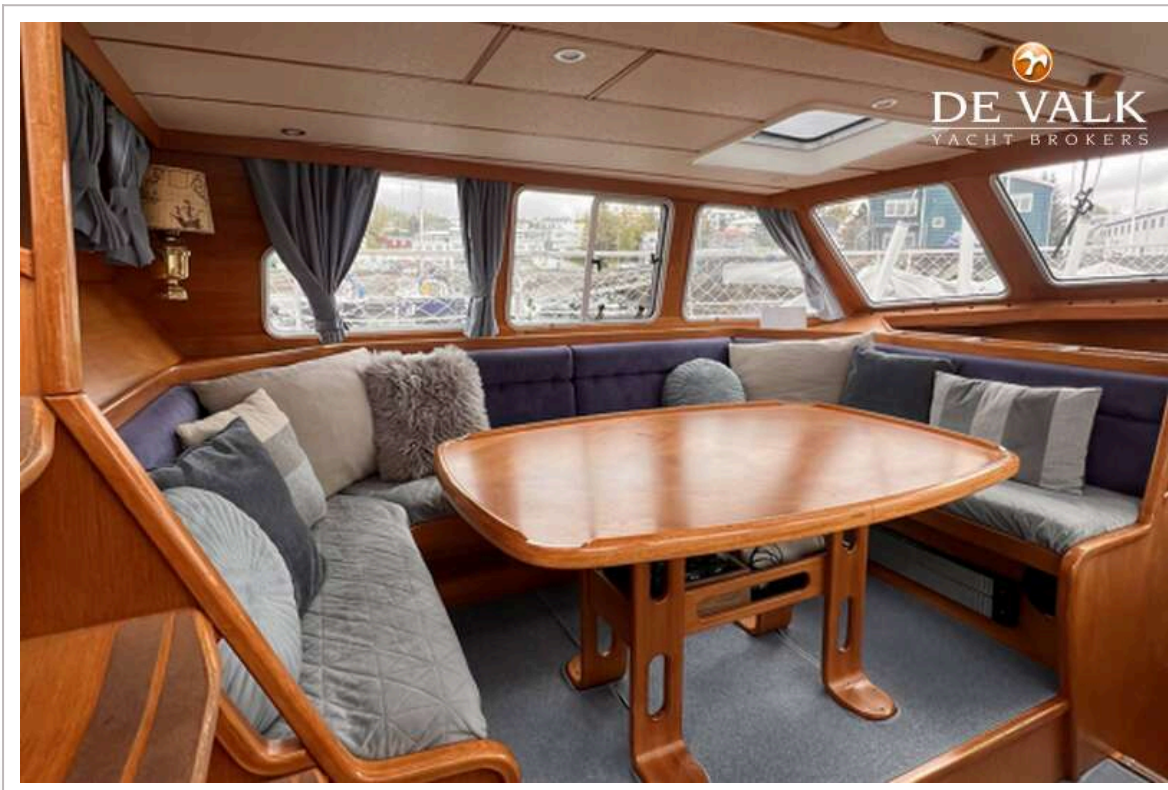
# NAUTICAT 521



# NAUTICAT 521



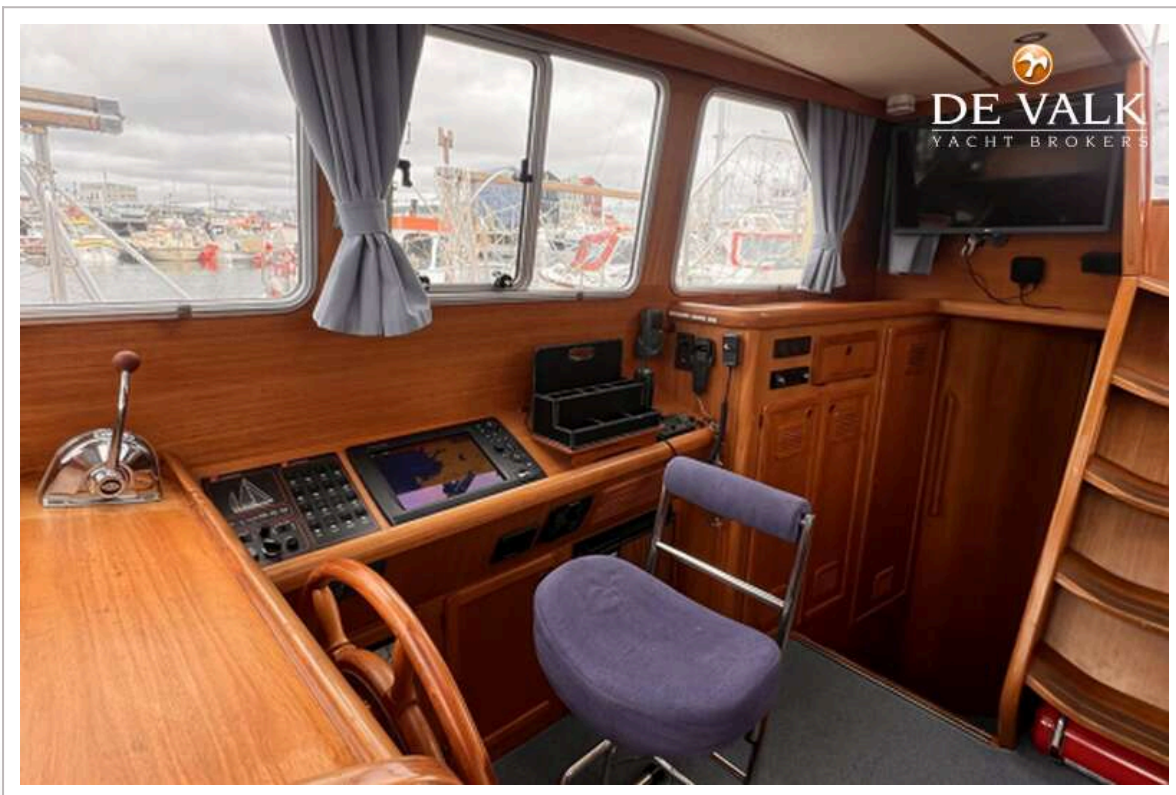
# NAUTICAT 521



# NAUTICAT 521



# NAUTICAT 521



# NAUTICAT 521



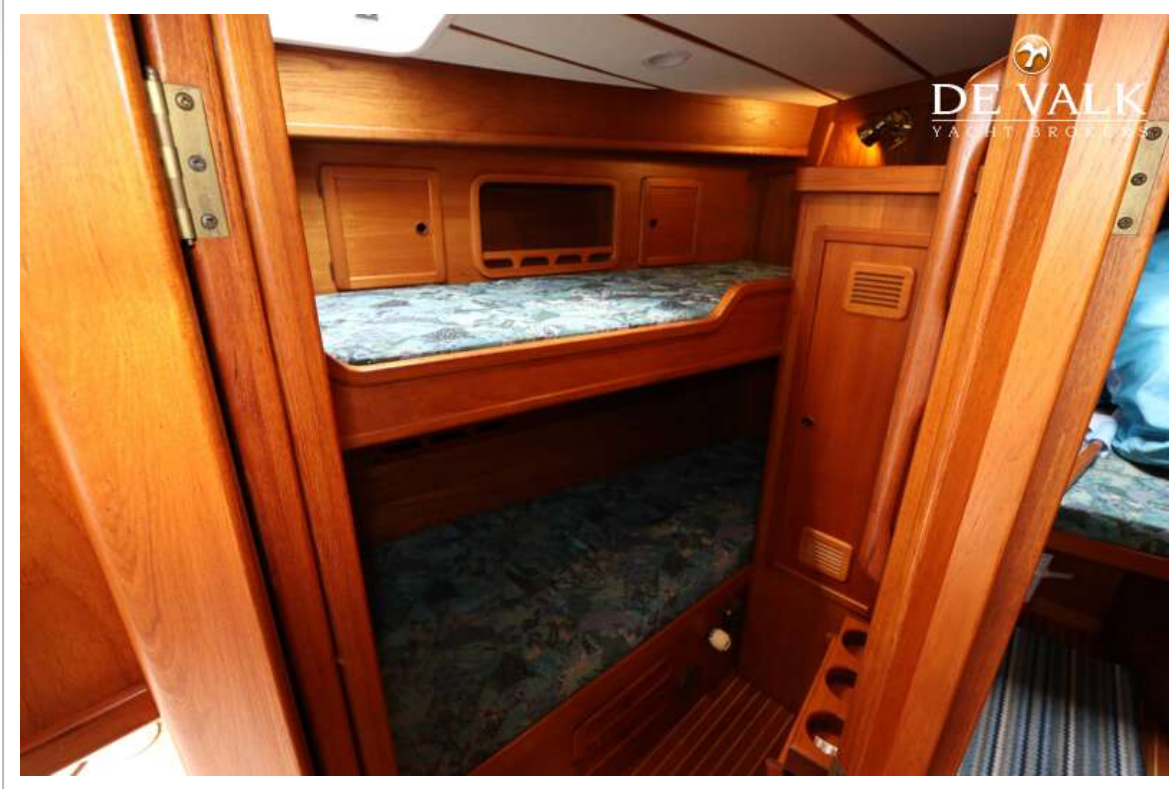
# NAUTICAT 521



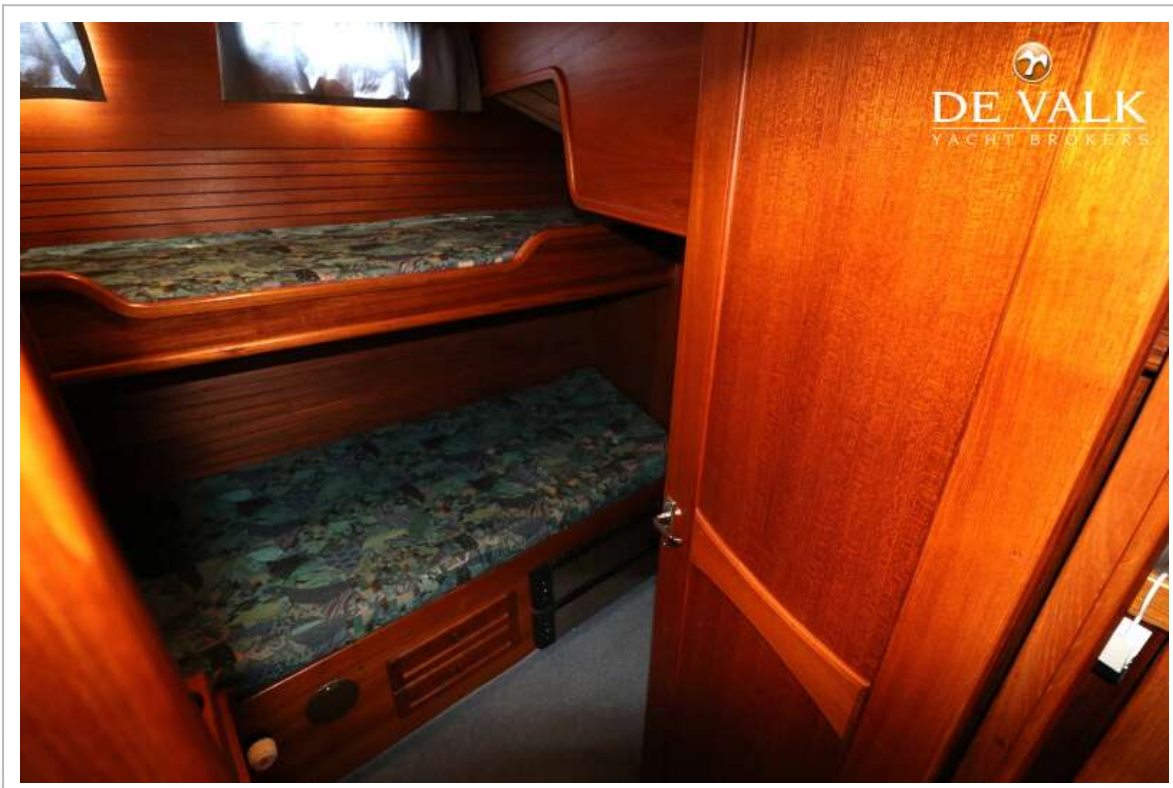
# NAUTICAT 521



# NAUTICAT 521



# NAUTICAT 521



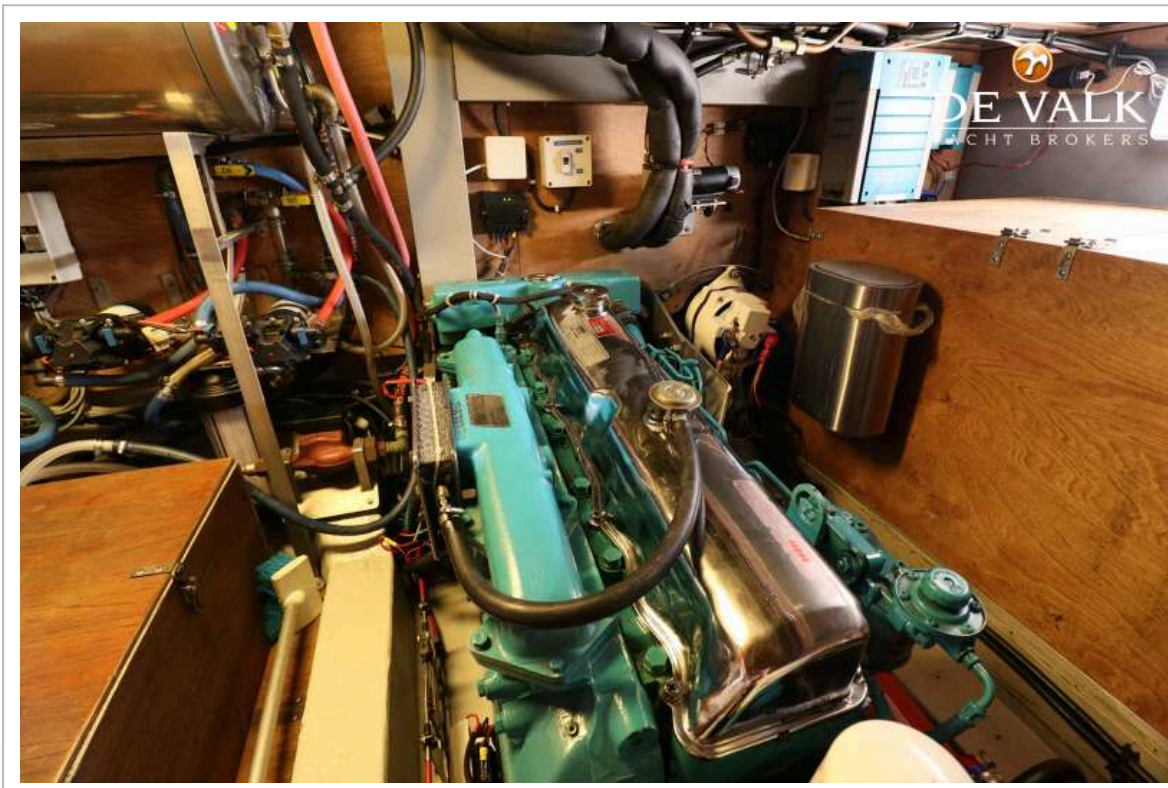
# NAUTICAT 521



# NAUTICAT 521



# NAUTICAT 521



# NAUTICAT 521



# NAUTICAT 521

