



DE VALK
YACHT BROKERS



GALEON 380 FLY



DE VALK
YACHT BROKERS

VAN DE MAKELAAR

Galeon 380 FLY "Gakima" gebouwd in 2000 door de P.P.H.U. Galeon scheepswerf in Gdansk. Makkelijk manoeuvreren door haar twee Volvo Penta diesel motoren en boegschroef. Twee hutten en badkamer, keuken, salon, open kuip en een flybridge met stuurpositie en zonnebed. Victron acculader en omvormer en Scheppach generator. Dit motorjacht is niet in onze verkoophaven, bezichtigen mogelijk op afspraak.

Reinier van der Wolf

SPECIFICATIES

Afmetingen	11.49 x 3.73 x 0.72 (m)	Bouwer	P.P.H.U. GALEON, Gdansk
Bouwjaar	2000	Hutten	2
Materiaal	Polyester	Slaapplaatsen	4
Motor(en)	2 x Volvo Penta AD41P-A diesel	Pk/Kw	2 x 200.00 (pk), 147.20 (kw)
Vraagprijs	€ 119.500 (BTW)	Ligplaats	

CONTACT

Kantoor	De Valk Monnickendam B.V.	Telefoon	+31 (0)299 65 63 50
Adres	Hoogedijk 6 1145 PM Katwoude NL	E-mail	monnickendam@devalk.nl

DISCLAIMER

Hoewel er uiterste zorg besteed is aan de correctheid, volledigheid en actualiteit van onze informatie kunnen hieraan geen rechten worden ontleend.



ALGEMEEN

Model	GALEON 380 FLY
Type	motorjacht
Lengte (m)	11,49
Breedte (m)	3,73
Diepgang (m)	0,72
Bouwjaar	2000
Gebouwd door	P.P.H.U. GALEON, Gdansk
Land	Polen
Waterverplaatsing (t)	10
CE norm	B
Romp materiaal	polyester
Romp kleur	wit
Rompvorm	deep-V
Materiaal opbouw	polyester
Stootlijst	rubber
Dek materiaal	polyester
Afwerking dek	anti-slip profiel
Afwerking kuip	teak
Raamlijsten	aluminium
Raammateriaal	hardglas
Dekluik	ja
Flybridge	ja
Flybridge afdekzeil	ja
Radarbeugel	neerklapbaar
Inhoudsmeter (brandstoftank)	Wema
Inhoudsmeter (drinkwatertank)	Wema
Inhoudsmeter (vuilwatertank)	Wema
Stuurwiel	hydraulisch
Binnen stuurstand	ja
Stuurwiel op flybridge	ja



ACCOMMODATIE

Hutten	2
Slaapplaatsen	4
Interieur	ja
Indeling	Eigenaarshut met Frans bed voor in het schip, badkamer, gastenhut, keuken, stuurpositie, salon, openkuip
Vloer	hout Carpet in the saloon and cabins, wood in the galley and bathroom
Open kuip	ja
Salon	ja
Verwarming	diesel hete lucht Ardic
Verwarming 2	centrale verwarming Warmwater heating system on the boiler
Airco	Webasto FCF
Schuifdeur naar kuip	ja
Keuken	ja
Aanrechtblad	marmer
Spoelbak	roestvast staal Double stainless steel sink
Kooktoestel	inductie Steba single burner induction stove
Combi magnetron/oven	Micromaxx
Koelkast	Isothemp with freezing compartment
Warmwatersysteem	220V + motor Isothemp boiler
Waterdruksysteem	elektrisch
Eigenaarshut	frans bed
Kledingkast	hangend/lades/legplanken
Badkamer	apart
Toilet	ja
Toilet Systeem	elektrisch
Wasbak	ja
Douche	ja
Gastenhut 1	tweepersoonsbed
Kledingkast	hangend en legplanken



MOTOR(EN)

Aantal motoren	2
Merk	Volvo Penta
Type	AD41P-A
Pk	200
kW	147.20
Brandstof	diesel
Koelsysteem motor	indirecte warmtewisselaar
Aandrijving	Z-drive
Motorbediening	bowden kabels Volvo Penta
Boegschroef	elektrisch
Schroefbladen	Duoprop
Handlenspomp	ja
Elektrische lenspomp	ja
Generator	Scheppach generator 4Kva
Startaccu	2 x 165 ah Sportline
Lichtaccu	2 x 165 ah Sportline
Accu monitor	Victron BMV-501
Acculader	Victron Blue Smart charger 12/30-3 outputs
Omvormer	Victron Phoenix inverter Smart 12/1600
Walstroom	met kabel
Trimkleppen	QL trimtabs

NAVIGATIE

Kompas	Plastimo vloeistof kompas
Kompas op flybridge	Plastimo vloeistof kompas
Dieptemeter	Raytheon ST60 Depht
Log	Raytheon ST60 Speed
Marifoon	Standart Horizon Explorer Vhf
Navigatieverlichting	ja



UITRUSTING

Kuipent	ja
Bimini	Op de flybridge
Kuipkussens	ja
Zwemplatform	ja
Zwemtrap	roestvast staal
Deur in spiegel	ja
Dekdouche	ja
Anker	Stainless steel 15kg
Ankerketting	Gegallvaniseerde ketting
Ankerlier	elektrisch Lofrance
Zeereling	roestvast staal
Handgreep (opbouw)	roestvast staal
Ruitenwisser	2x
Ruitverwarming	Voor de voorruit in de salon.
Hoorn	ja
Stootkussens	ja
Landvasten	ja
TV	Samsung
Radio	Caliber RMD 057 DAB
Klok - barometer	Klok (defect) en barometer
Extra info	Zonnebed op de flybridge



GALEON 380 FLY



GALEON 380 FLY



GALEON 380 FLY



GALEON 380 FLY



GALEON 380 FLY



GALEON 380 FLY



GALEON 380 FLY



GALEON 380 FLY



GALEON 380 FLY



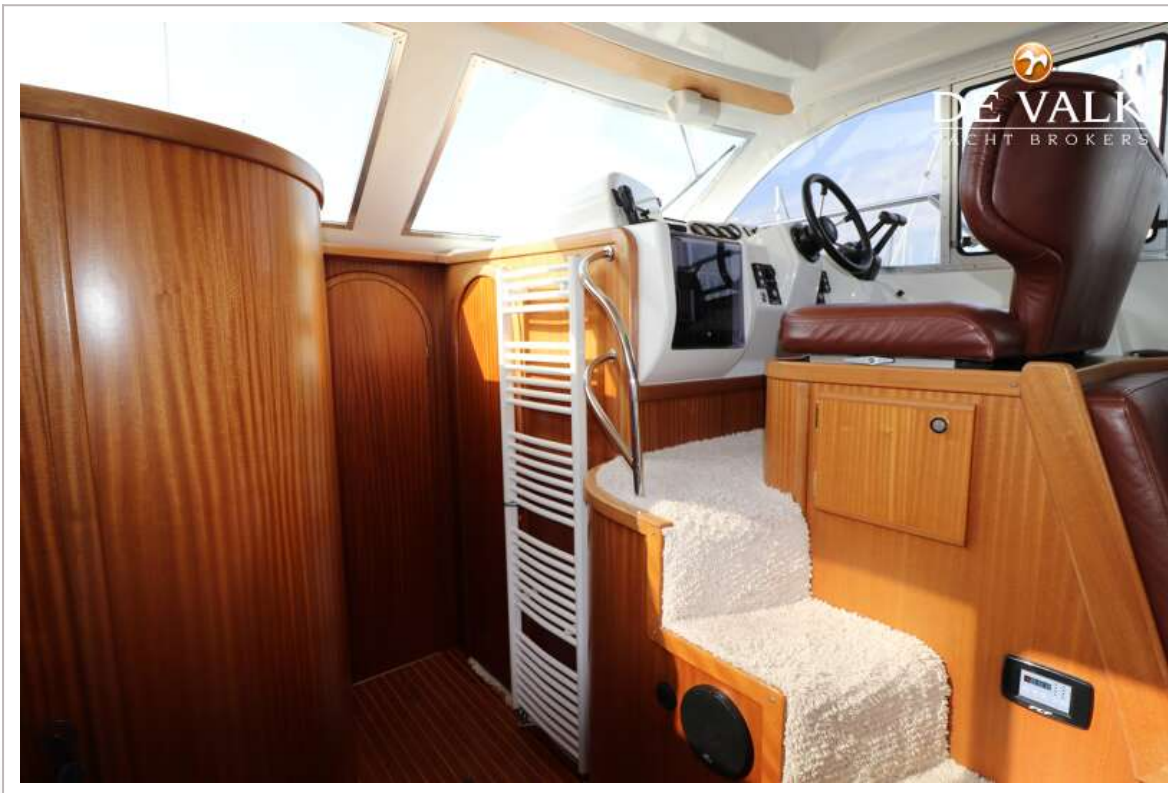
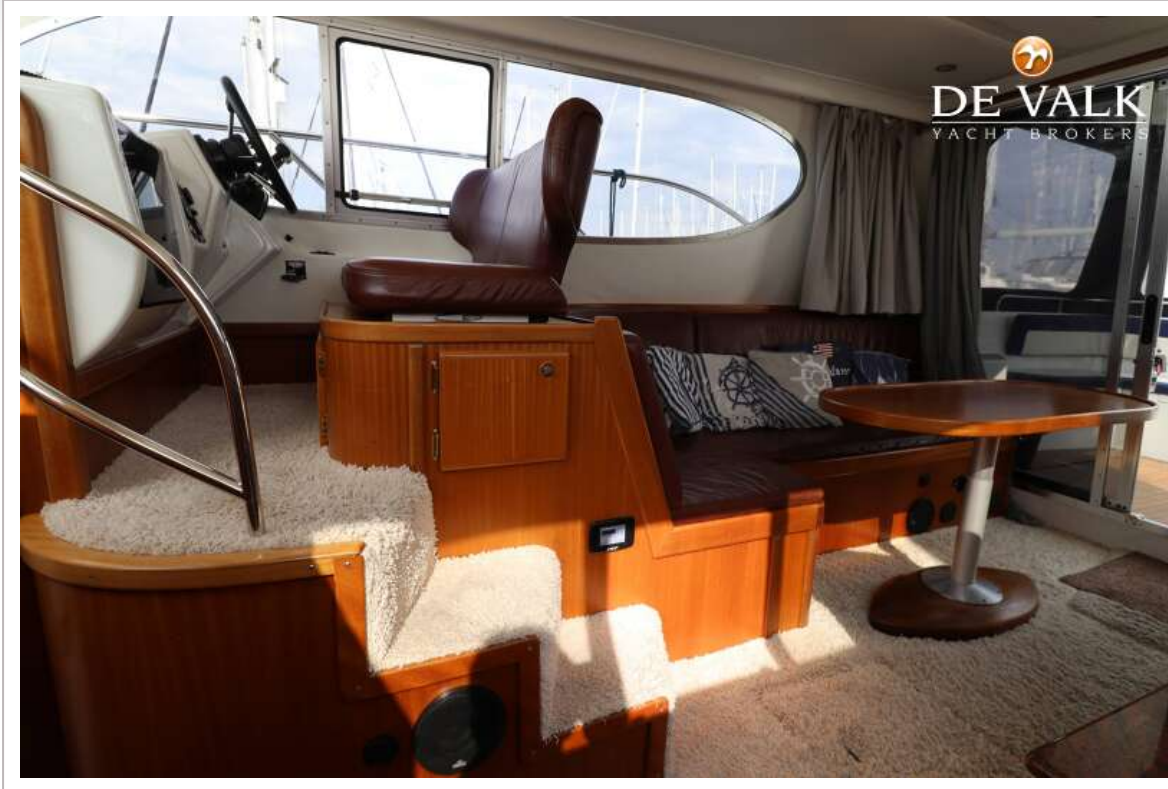
GALEON 380 FLY



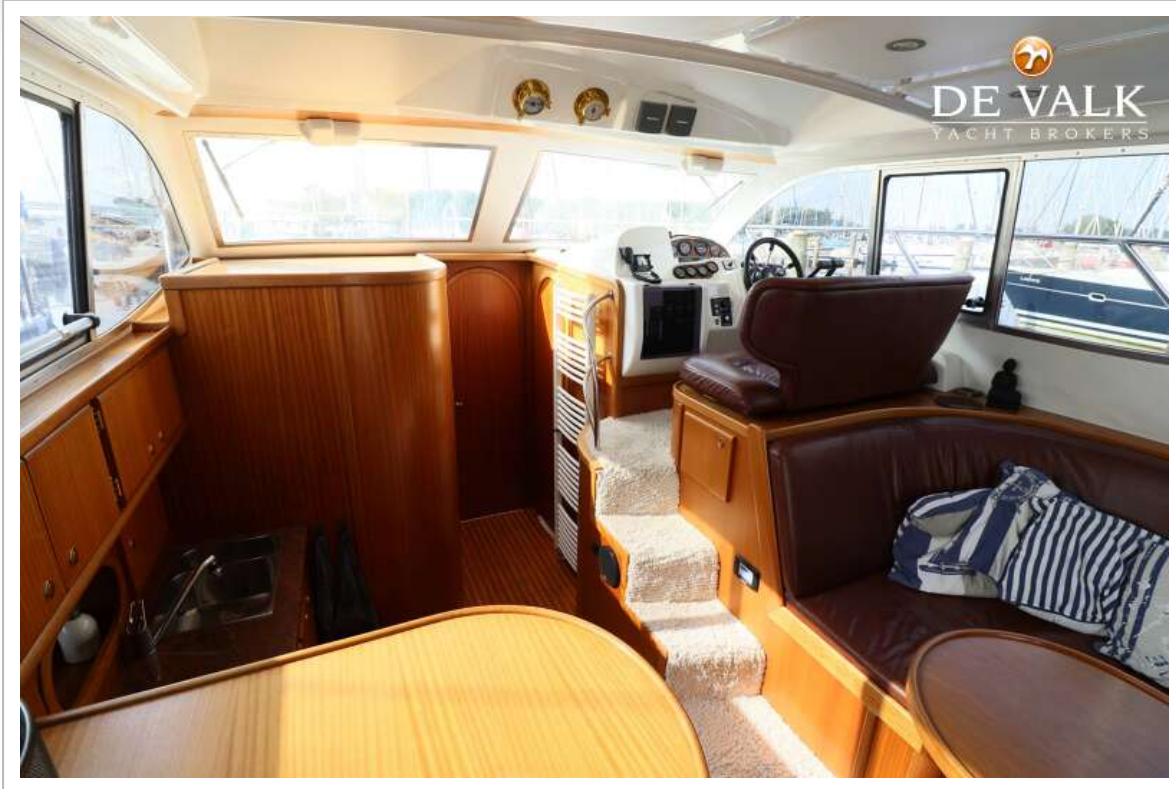
GALEON 380 FLY



GALEON 380 FLY



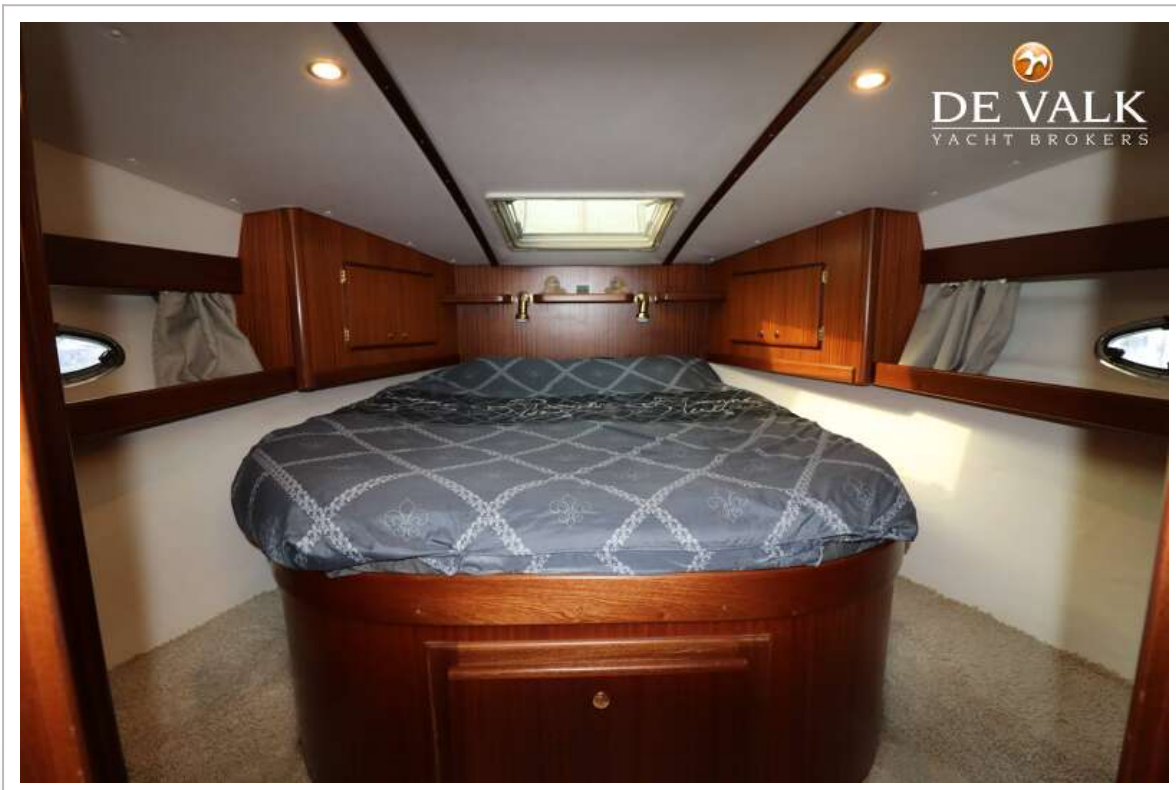
GALEON 380 FLY



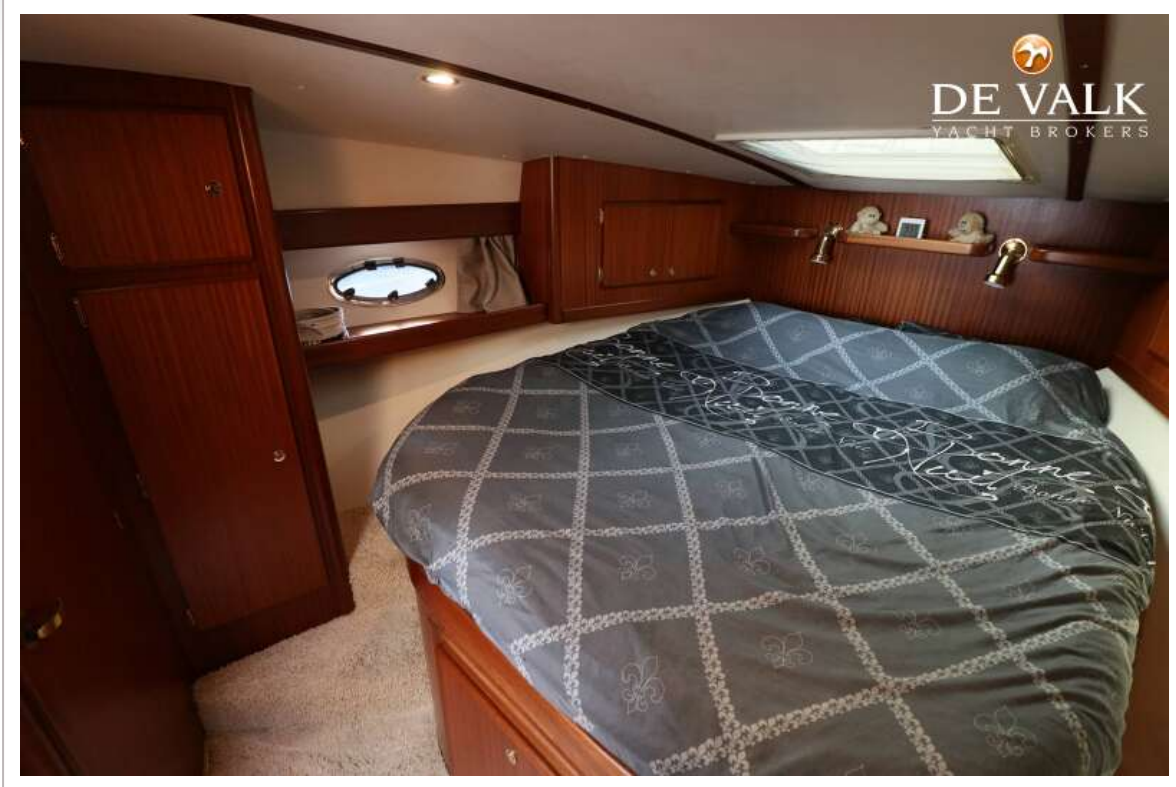
GALEON 380 FLY



GALEON 380 FLY



GALEON 380 FLY



GALEON 380 FLY



GALEON 380 FLY



GALEON 380 FLY



GALEON 380 FLY

