



DE VALK
YACHT BROKERS



HALLBERG RASSY 342



DE VALK
YACHT BROKERS

VAN DE MAKELAAR

Deze goed onderhouden Hallberg-Rassy 342 is een prachtig voorbeeld van Zweeds vakmanschap en betrouwbaarheid. Ze zeilt comfortabel en veilig, zowel op open zee als binnenwateren. De boot is altijd met zorg behandeld en verkeert in uitstekende staat. Recent is de navigatieapparatuur vernieuwd, waardoor ze klaar is voor vele nieuwe mijlen. Het sfeervolle mahonie interieur biedt comfort en kwaliteit, ideaal voor langere reizen of ontspannen weekenden. Een uitstekende keuze voor wie op zoek is naar een degelijk gebouwde, goed uitgeruste en direct vaarklare zeilboot. Ligplaats Hindeloopen

Hans Visser

SPECIFICATIES

Afmetingen	10.32 x 3.42 x 1.82 (m)	Bouwer	Hallberg Rassy Varvet AB
Bouwjaar	2009	Hutten	2
Materiaal	Polyester	Slaapplaatsen	6
Motor(en)	1 x Volvo D1-30F diesel	Pk/Kw	29.00 (pk), 21.34 (kw)
Vraagprijs	€ 189.000 (BTW Betaald)	Ligplaats	bij verkoopkantoor

CONTACT

Kantoor	De Valk Hindeloopen B.V.	Telefoon	+31 514 52 40 00
Adres	Oosterstrand 1 8713 JS Hindeloopen NL	E-mail	hindeloopen@devalk.nl

DISCLAIMER

Hoewel er uiterste zorg besteed is aan de correctheid, volledigheid en actualiteit van onze informatie kunnen hieraan geen rechten worden ontleend.



ALGEMEEN

Model	HALLBERG RASSY 342
Type	zeiljacht
Lengte (m)	10,32
Lengte waterlijn (m)	9,09
Breedte (m)	3,42
Diepgang (m)	1,82
Doorvaarhoogte (m)	17,00
Stahoogte (m)	1,95
Bouwjaar	2009
Gebouwd door	Hallberg Rassy Varvet AB
Land	Zweden
Ontwerper	German Frers
Waterverplaatsing (t)	5,3
Ballast (ton)	lood 1,9 t
CE norm	A
Romp materiaal	polyester
Romp kleur	wit
Rompvorm	rondspant
Kiel type	vin kiel
Materiaal opbouw	polyester
Stootlijst	roestvast staal
Dek materiaal	polyester
Afwerking dek	teak lightly sanded in 2021
Afwerking opbouw	anti-slip profiel
Afwerking kuip	teak lightly sanded in 2021
Antifouling (jaar)	2025
Dorades	2x
Raamlijsten	aluminium
Raammateriaal	hardglas
Dekluik	2x Lewmar



Patrijspoorten	aluminium 10x
Brandstoftank (liter)	roestvast staal 165 ltr.
Inhoudsmeter (brandstoftank)	ja
Drinkwatertank (liter)	roestvast staal 265 ltr.
Inhoudsmeter (drinkwatertank)	ja
Vuilwatertank (liter)	roestvast staal 50 ltr.
Vuilwatertank afvoer	dekafzuigpunt + pomp
Buiten stuurstand	ja
Helmstok	With tiller extension

ACCOMMODATIE

Hutten	2
Slaapplaatsen	6
Interieur	mahonie
Indeling	Private
Vloer	teak en holly
Open kuip	ja
Stahoogte salon (m)	1,90 mtr.
Verwarming	diesel hete lucht Webasto Air Top Evo 3900
Navigatie ruimte	ja
Kaartentafel	ja
Achterkajuit	ja
Ombouwbare kooi	ja
Schuifdeur naar kuip	ja
Keuken	L shaped
Aanrechtblad	Duropal
Spoelbak	roestvast staal Double
Kooktoestel	gas Eno 2 burner
Oven	In cooker
Koelkast	Isotherm 12V
Warmwatersysteem	220V + motor Boiler Isotherm 10



Waterdruksysteem	elektrisch
Eigenaarshut	v-bed
Lengte bed (m)	2,14 mtr.
Kledingkast	hangend en legplanken
Badkamer	gedeeld
Toilet	apart
Toilet Systeem	handbediening Jabsco
Wasbak	in de badkamer
Douche	gedeeld
Gastenhut 1	tweepersoonsbed
Lengte bed (m)	2,16 mtr.
Badkamer	ja
Extra info	All electronics renewed 2022

MOTOR(EN)

Aantal motoren	1
Merk	Volvo
Type	D1-30F
Pk	29
kW	21.34
Brandstof	diesel
Maximale snelheid (kn)	7,5
Kruissnelheid (kn)	6
Verbruik (ltr/uur)	2,5
Koelsysteem motor	indirecte warmtewisselaar
Aandrijving	sail-drive
Saildrive afdichting	Last replacement winter 2015/2016
Motorbediening	bowden kabels
Keerkoppeling	ja
Type schroef	klap Flexofold & spare original Gori 2 blade
Schroefbladen	3



Handlenspomp	ja
Elektrische lenspomp	ja
Bilge alarm	ja
Elektrische installatie	12 V DC & 220 V AC
Accu's	Centrally placed at base of the mast
Startaccu	VMF sportline 12V 60 Ah 2024
Lichtaccu	2x Trojan T125 Deep-Cycle 2025
Accu monitor	Victron 712
Acculader	Victron Blue Solar charge controller Victron Phonix 12V 30 A
Diodebrug	ja
Walstroom	met kabel
Extra info	New alternator 2025
Extra info	Recorded in two DMI engine computers

NAVIGATIE

Kompas	Sestrel magnetic
Electrisch kompas	Brooks & Gatehouse fluxgate precision 9 2022
Multi control dispaly	2x Brooks & Gatehouse Triton 2 2023
Dieptemeter/log	Airmar ST800 Data on: Brooks & Gatehouse 2022
Log	Brooks & Gatehouse 2022
Windmeetset	Brooks & Gatehouse WS 310 2022
Marifoon	Icom IC-M603
Handmarifoon	Icom IC-M15
Autopiloot	Backup tillerpilot & windsteer option via NAC 3
Roerstand aanwijzer	Brooks & Gatehouse new Jefa LD100 electromechanical ram
GPS	Furuno GP-39
Plotter/GPS	Brooks & Gatehouse Zeus S3s 9" 2023 installed 2024
AIS transceiver	Icom transponder displayed on NMEA 2000 network
Navigatieverlichting	ja
Extra info	NMEA 2000 network connecting various displays, sensors 2021
Extra info	AIS transponder operates with dedicated Antenna



UITRUSTING

Vaste ramen	ja
Buiskap met grijp-beugel	2018 & original Hallberg Rassy needs new windows
Kuiptent	2018 & original Hallberg Rassy needs new windows
Wintertent	For covering full ship
Kuipkussens	ja
Kuiptafel	ja
Zwemplatform	ja
Zwemtrap	ja
Deur in spiegel	ja
Dekdouche	ja
Anker	ja
Ankerketting	ja
Anker 2	ja
Ankerketting	ja
Davits	Removable
Zeereling	ja
Handgreep (opbouw)	teak
Hekstoel	ja
Preekstoel	ja
Joon	ja
Veiligheidslijnen op dek	ja
Stootkussens	7x
Landvasten	10x
Reserve onderdelen	ja
Gereedschap	ja
Radio-cd speler	Fusion RA70 bluetooth
Speakers in salon	ja
Brandblusser	2x
Extra info	CO2 alarm

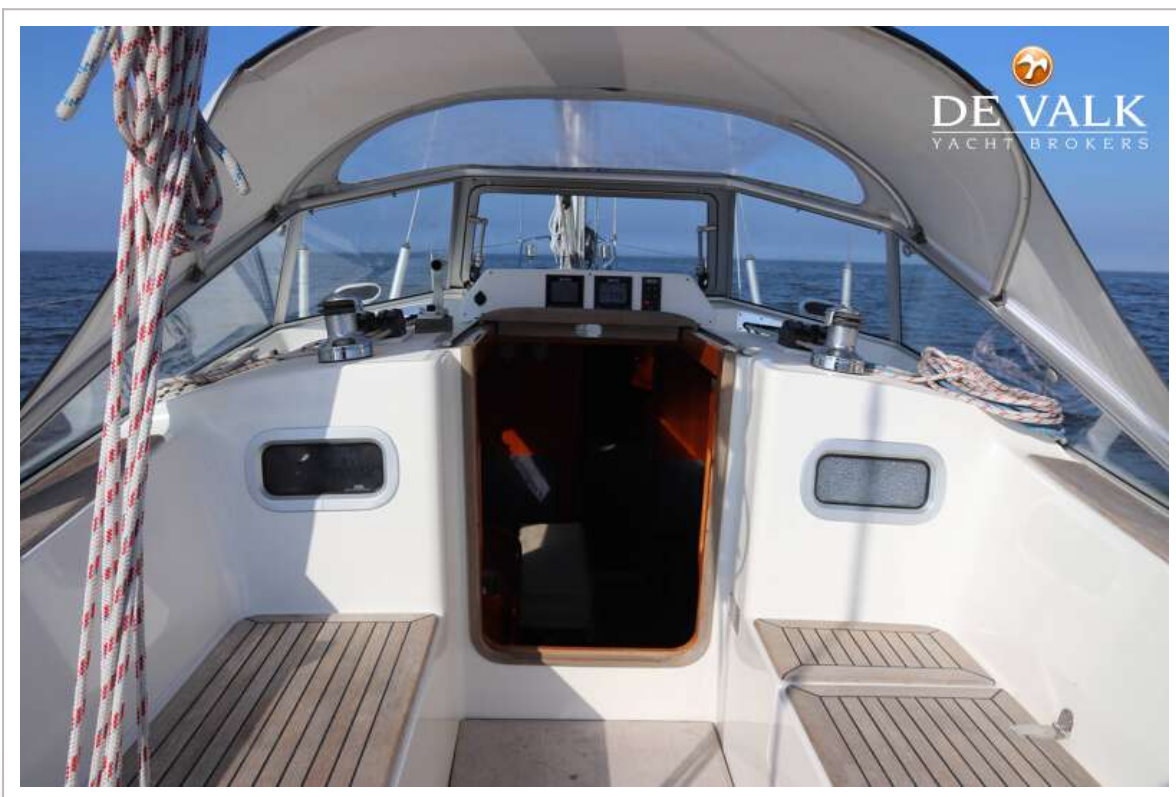


TUIGAGE

Tuigage	fractioneel
Staad want	draad Original last inspected 2021 several sheaves replaced
Merk mast	Seldén
Materiaal mast	aluminium
Zalingen	2 sets swept aft
Grootzeil	ja
Doorgelat grootzeil	2019 Wittewrongel & original elvstrom
Fok	Original North heavy weather
Genua	2018 Wittewrongel 105%
Genua rolreefsysteem	Furlex S200
Code Zero	2024 see also gennacker for handling
Gennaker	With Karver top-down furling system on anti-torsion cable
Spinnaker	ja
Reefinstallatie	smeerrepen
Achterstagspanner	mechanisch
Giekneerhouder	gasdrukveer Selden
Primaire schootlieren	2x Lewmar 40 2 speed self tailing
Secondaire schootlieren	2x Lewmar 40 2 speed self tailing
Vallieren	2x Lewmar 16 self tailing
Spinnakerboom	Twin & twin halyards



HALLBERG RASSY 342



HALLBERG RASSY 342



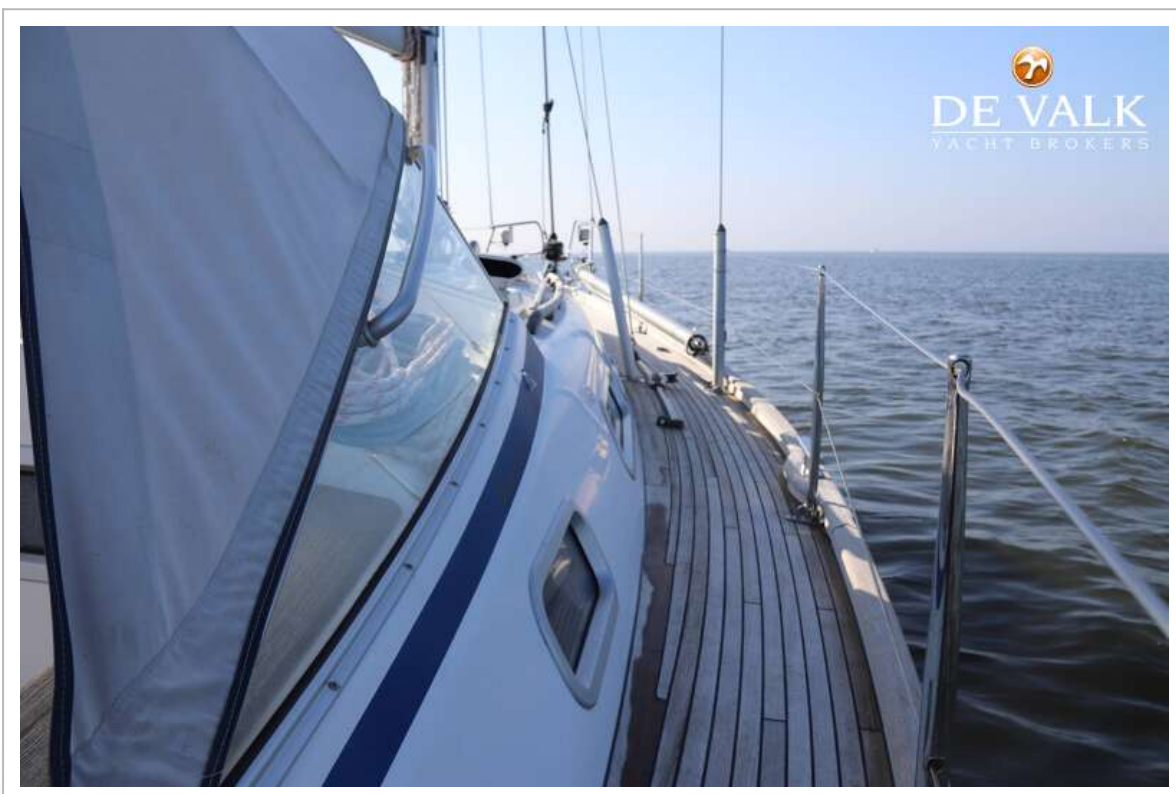
HALLBERG RASSY 342



HALLBERG RASSY 342



HALLBERG RASSY 342



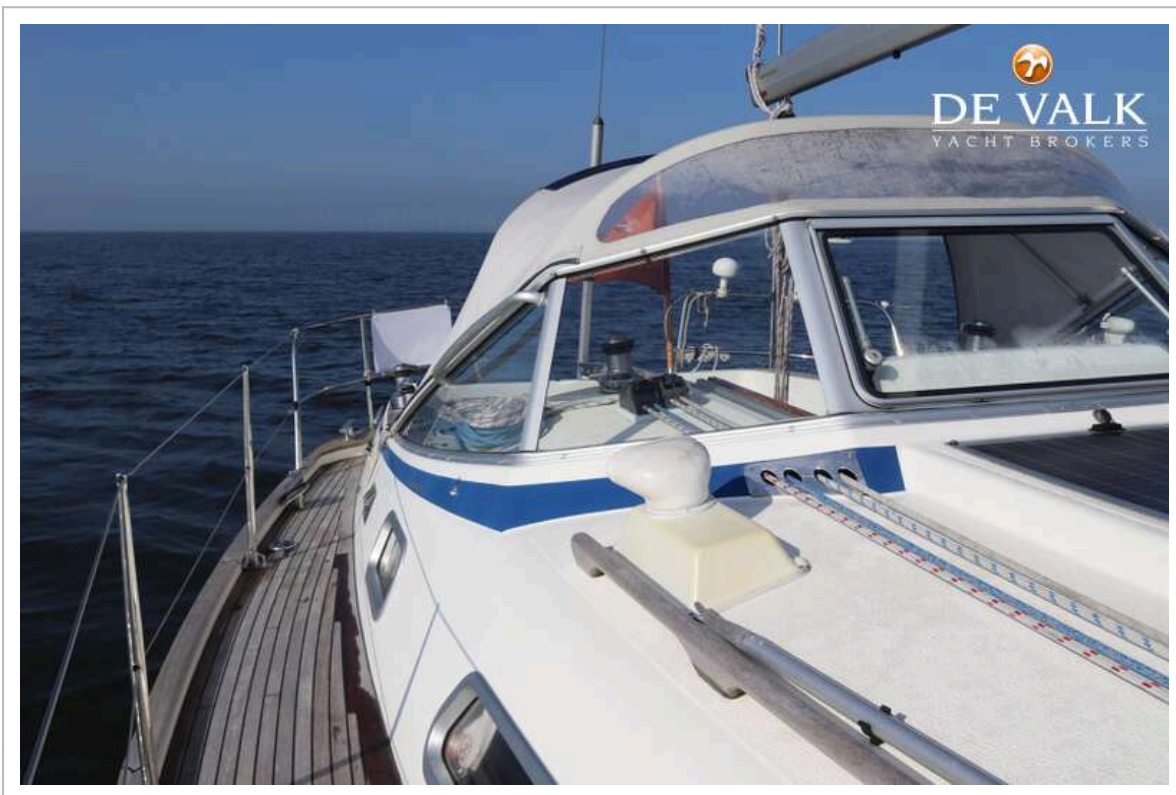
HALLBERG RASSY 342



HALLBERG RASSY 342



HALLBERG RASSY 342



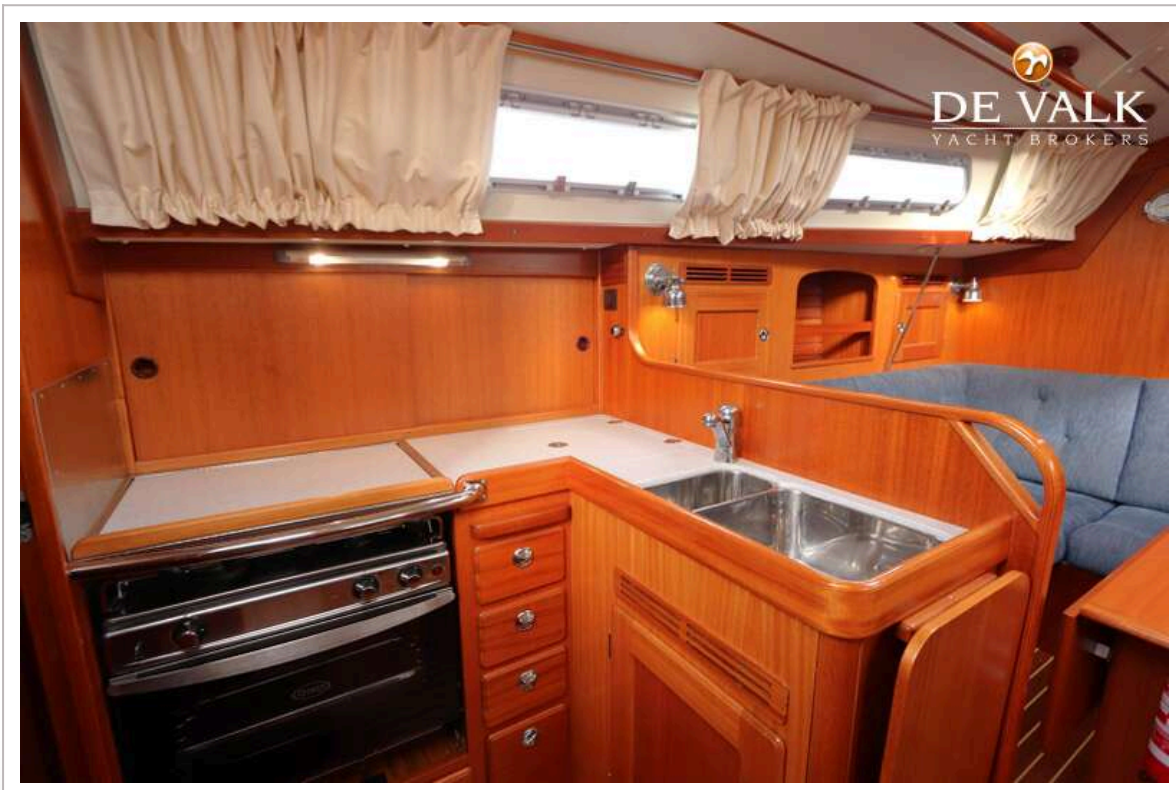
HALLBERG RASSY 342



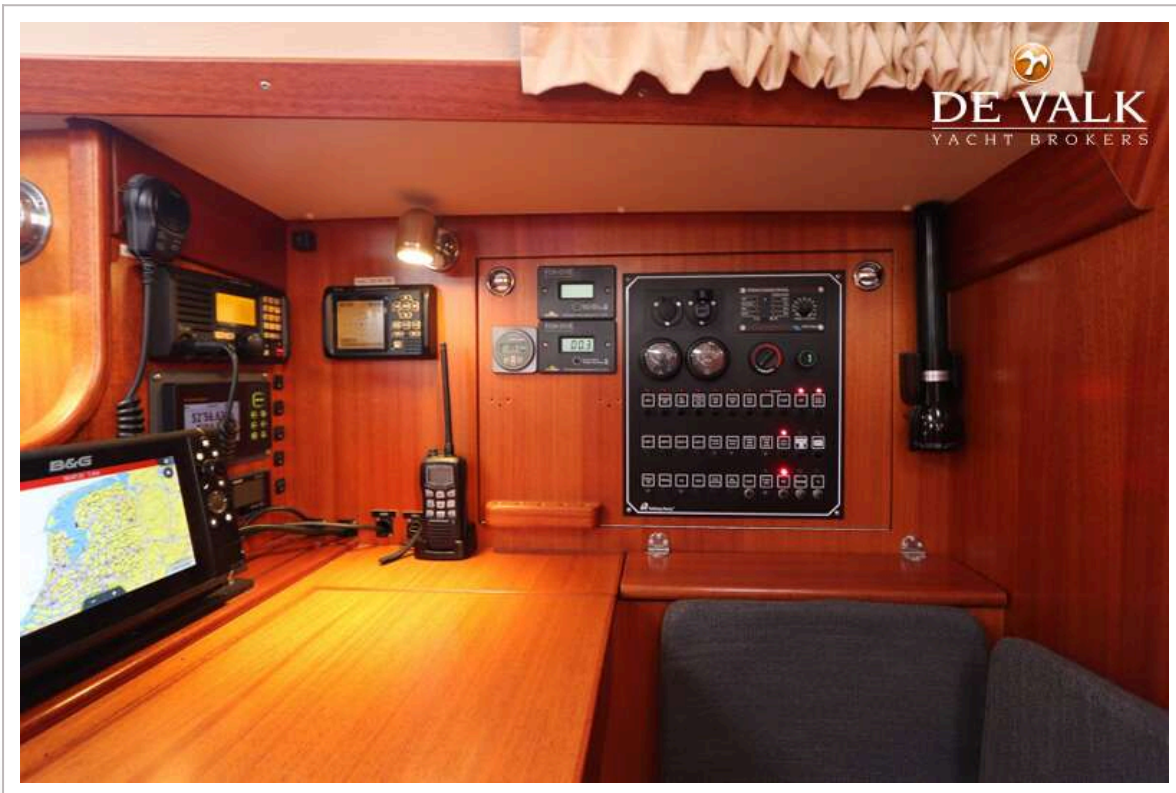
HALLBERG RASSY 342



HALLBERG RASSY 342



HALLBERG RASSY 342



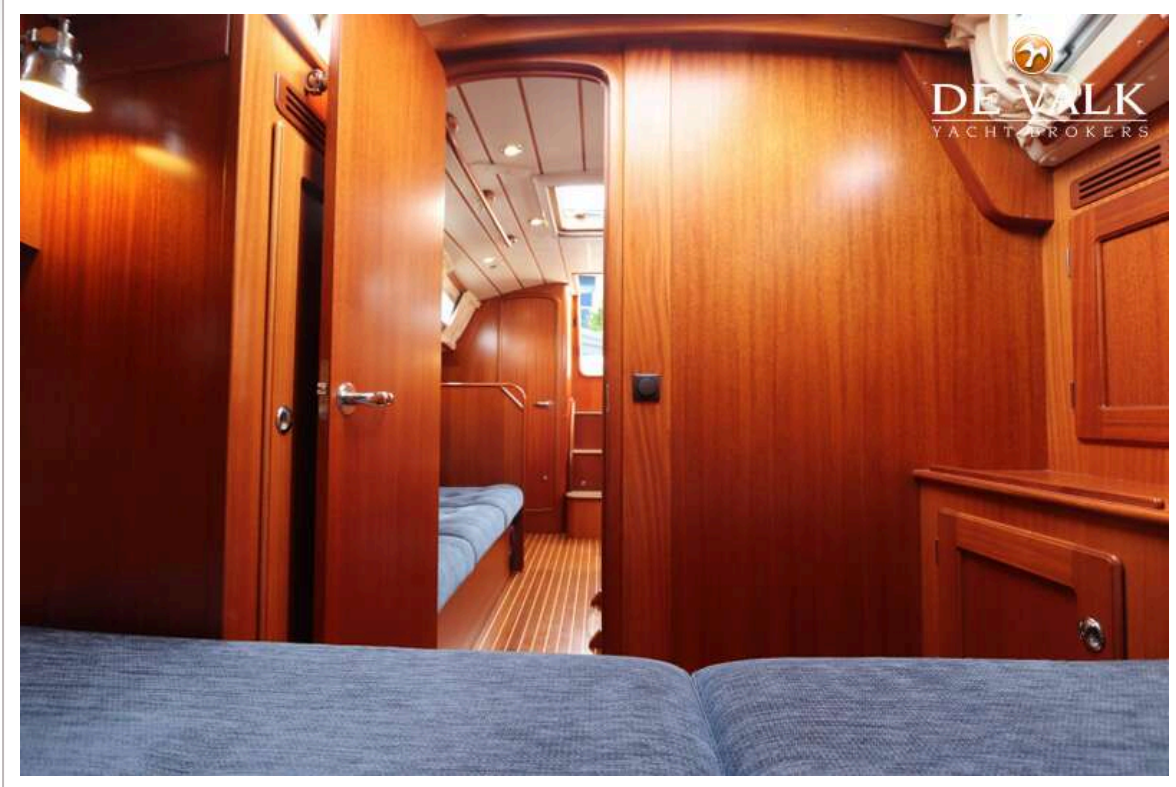
HALLBERG RASSY 342



HALLBERG RASSY 342



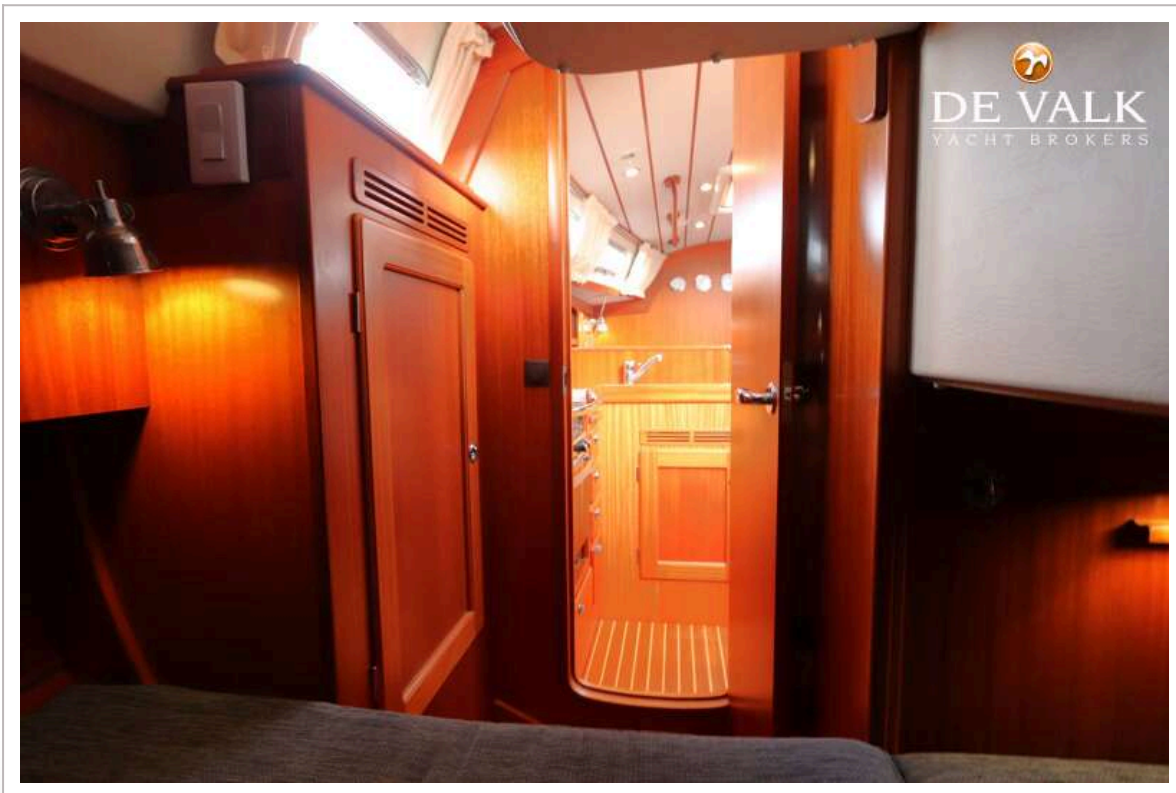
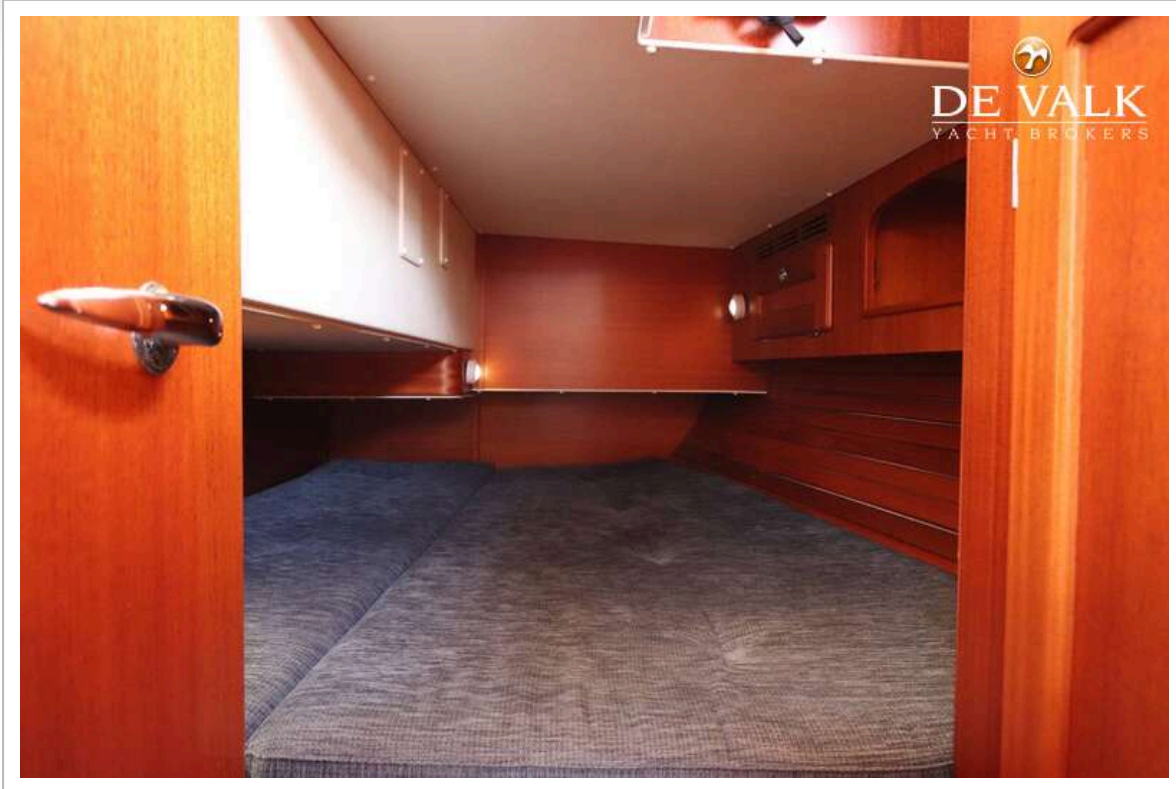
HALLBERG RASSY 342



HALLBERG RASSY 342



HALLBERG RASSY 342



HALLBERG RASSY 342



HALLBERG RASSY 342




DE VALK
YACHT BROKERS

