



DE VALK  
YACHT-BROKERS



CONCORD 47.5



DE VALK  
YACHT BROKERS

## VAN DE MAKELAAR

*Reinier van der Wolf*

## SPECIFICATIES

<b>Afmetingen</b>	14.45 x 4.36 x 2.15 (m)	<b>Bouwer</b>	Alumarine B.V., Sint Annaland
<b>Bouwjaar</b>	1999	<b>Hutten</b>	2
<b>Materiaal</b>	Aluminium	<b>Slaapplaatsen</b>	6
<b>Motor(en)</b>	1 x Volvo Penta D3-110I-H diesel	<b>Pk/Kw</b>	110.00 (pk), 80.96 (kw)
<b>Vraagprijs</b>	€ 425.000 (BTW Niet betaald)	<b>Ligplaats</b>	contact Monnickendam

## CONTACT

<b>Kantoor</b>	De Valk Monnickendam B.V.	<b>Telefoon</b>	+31 (0)299 65 63 50
<b>Adres</b>	Hoogedijk 6 1145 PM Katwoude NL	<b>E-mail</b>	monnickendam@devalk.nl

## DISCLAIMER

Hoewel er uiterste zorg besteed is aan de correctheid, volledigheid en actualiteit van onze informatie kunnen hieraan geen rechten worden ontleend.



## ALGEMEEN

<b>Model</b>	CONCORD 47.5
<b>Type</b>	zeiljacht
<b>Lengte (m)</b>	14,45
<b>Lengte waterlijn (m)</b>	11,75
<b>Breedte (m)</b>	4,36
<b>Diepgang (m)</b>	2,15
<b>Doorvaarhoogte (m)</b>	19,81
<b>Bouwjaar</b>	1999
<b>Te waterlating</b>	2000
<b>Gebouwd door</b>	Alumarine B.V., Sint Annaland
<b>Land</b>	Nederland
<b>Ontwerper</b>	Dick Koopmans / B. Busman
<b>Waterverplaatsing (t)</b>	20
<b>Ballast (ton)</b>	5,7 tonnes, lead in aluminium
<b>CE norm</b>	A
<b>Romp materiaal</b>	aluminium
<b>Romp kleur</b>	blauw   Dark Blue hull painted in 2019 by De Gier in Enkhuizen/NL
<b>Rompvorm</b>	rondspant
<b>Kiel type</b>	vin kiel
<b>Materiaal opbouw</b>	aluminium   White coloured superstructure, painted in 2019 by De Gier/NL
<b>Stootlijst</b>	ja
<b>Dek materiaal</b>	aluminium
<b>Afwerking dek</b>	teak
<b>Afwerking kuip</b>	teak
<b>Antifouling (jaar)</b>	11-2024. Het onderwater schip is gezandstraald en nieuw systeem opgebouwd door De Gier Maritiem in Nederland.
<b>Dorades</b>	4 x stainless steel dorades
<b>Raamlijsten</b>	aluminium
<b>Raammateriaal</b>	hardglas   10MM



<b>Dekluik</b>	8 x Goiot deckhatch with aluminium frame
<b>Isolatie</b>	schuim
<b>Brandstoftank (liter)</b>	aluminium   Approx. 450 litre
<b>Inhoudsmeter (brandstoftank)</b>	Digitaal BEP systeem
<b>Brandstof dagtank (liter)</b>	aluminium   Approx. 187 litre (new 2018/2019 by De Gier Maritiem)
<b>Drinkwatertank (liter)</b>	aluminium   Approx 630 litre (2x315L)New 2018/2019, tanks cleaned 11-2023.
<b>Inhoudsmeter (drinkwatertank)</b>	Digitaal BEP systeem
<b>Vuilwatertank (liter)</b>	aluminium   Approx. 260 litre
<b>Inhoudsmeter (vuilwatertank)</b>	Digitaal BEP systeem
<b>Grijswatertank (liter)</b>	ja
<b>Inhoudsmeter (grijswatertank)</b>	Digitaal BEP systeem
<b>Stuurwiel</b>	Whitlock
<b>Buiten stuurstand</b>	ja
<b>Noodhelmstok</b>	ja
<b>Extra info</b>	Romp gebouwd van ABS gecertificeerd aluminium type AlMg 4,5 MnH 321 in de volgende afmetingen: Romp onder waterlijn 8mm. Romp boven waterlijn 8mm. Keelplating 8MM. Dek, bovenbouw en kuip 6mm. Bovenbouw kanten 6mm. Potdeksels 6MM. Motorsteunen 8 en 20mm. Mastvoet 80 en 100mm.

## ACCOMMODATIE

<b>Hutten</b>	2
<b>Slaapplaatsen</b>	6
<b>Interieur</b>	teak   Burma teak
<b>Vloer</b>	hout
<b>Open kuip</b>	ja
<b>Deksalon</b>	ja
<b>Salon</b>	met comfortabele rondzit en panoramisch uitzicht
<b>Stahoogte salon (m)</b>	Ongeveer 1.90m
<b>Verwarming</b>	centrale verwarming Kabola



<b>Airco</b>	airco omkeerbaar   Westerbeke air-conditioning forepeak/main cabin/aft cabin
<b>Openslaande deur naar kuip</b>	ja
<b>Keuken</b>	ja
<b>Aanrechtblad</b>	tegels
<b>Spoelbak</b>	roestvast staal   2x stainless steel sink
<b>Kooktoestel</b>	inductie   Kuppersbusch 4 burner induction stove
<b>Afzuigkap</b>	ja
<b>Combi magnetron/oven</b>	Kenwood 8 in 1 multifunction oven/air fryer
<b>Koelkast</b>	Isotherm 160 L. roestvrij staal met 3 aparte laden en 10 cm isolatie
<b>Vriezer</b>	Isotherm 120 L. roestvrij staal met 2 laden en 20 cm isolatie
<b>Warmwatersysteem</b>	via CV
<b>Waterdruksysteem</b>	elektrisch
<b>Hand en/of voetpomp</b>	Bij een spoelbak in de keuken
<b>Eigenaarshut</b>	tweepersoonsbed
<b>Kledingkast</b>	ja
<b>Badkamer</b>	apart
<b>Toilet</b>	Jabsco
<b>Toilet Systeem</b>	handbediening
<b>Wasbak</b>	ja
<b>Douche</b>	ja
<b>Gastenhut 1</b>	v-bed
<b>Kledingkast</b>	ja
<b>Wasmachine</b>	Natural instinct. Niet een permanent ingebouwde installatie
<b>Droger</b>	Spindle. Niet een permanent ingebouwde installatie

## MOTOR(EN)

<b>Aantal motoren</b>	1
<b>Merk</b>	Volvo Penta
<b>Type</b>	D3-110I-H
<b>Pk</b>	110



<b>kW</b>	80.96
<b>Brandstof</b>	diesel
<b>Geïnstalleerd in jaar</b>	2019
<b>Koelsysteem motor</b>	indirecte warmtewisselaar
<b>Aandrijving</b>	schroefas
<b>Motorbediening</b>	elektrisch Volvo Penta
<b>Keerkoppeling</b>	Volvo Penta HS68IV-A
<b>Boegschroef</b>	elektrisch   Max Power (2011)
<b>Type schroef</b>	vaanstand   Max prop automatic feathering propeller
<b>Schroefbladen</b>	5 bladed
<b>Materiaal schroefas</b>	roestvast staal
<b>Handlenspomp</b>	ja
<b>Elektrische lenspomp</b>	ja
<b>Bilge alarm</b>	ja
<b>Generator</b>	Fisher Panda 8000i (2019)
<b>Draaiuren generator</b>	803 hrs. (18-06-2025)
<b>Startaccu</b>	Optima 12V
<b>Lichtaccu</b>	450 ah Mastervolt batteries
<b>Generatoraccu</b>	Optima 12V
<b>Boegschroefaccu</b>	260 ah Windlass/bow thruster batteries
<b>Windgenerator</b>	D400 windgenerator
<b>Zonnecellen</b>	300W solar panel and 600W solar panel
<b>Walstroom</b>	met kabel
<b>Watermaker</b>	Schenker Smart 60 watermaker 60ltr/hr, 157 hrs (18-06-2025), Wycomar UV250 and water filter system
<b>Extra info</b>	Watts & Sea hydro generator 300W
<b>Extra info</b>	Water scheider filter tussen de hoofdbrandstoftank en de dagtank
<b>Extra info</b>	Geluidisolatie in de machinekamer

## NAVIGATIE

<b>Kompas</b>	vloeistof kompas
---------------	------------------



Dieptemeter	B&G
3d dieptemeter	B&G
Log	B&G
Windmeetset	B&G
Marifoon	Matrix Standard VHF
Handmarifoon	2x Icom VHF handheld
Autopilot	B&G
Windvaan besturing	Hydrovane with stubby vane
Roerstand aanwijzer	In the screen of the autopilot
Radar	B&G
GPS	B&G
Plotter	B&G
Radio ontvanger	Icom SSB radio
Extra info	Iridium go, Iridium 9555 satelite phone, Starlink

## UITRUSTING

Vaste buiskap	ja
Kuiptent	A sail over the cockpit and front deck
Bimini	Aluminium bimini met regen tent
Kuiptafel	Foldable teak table
Zwemplatform	ja
Zwemtrap	roestvast staal
Deur in spiegel	ja
Dekdouche	Warm/koud
Anker	Bruce   30 KG Stainless steel Bruce anchor
Ankerketting	100m / 10mm stainless steel chain
Anker 2	Bruce   28KG Stainless steel Bruce anchor
Ankerketting	60m / 10mm stainless steel chain
Ketting teller	Quick ketting teller, nooit gebruikt door de huidige eigenaar. (Werking onbekend) Nieuwe afstandsbediening voor de hoofd ankerlier aanwezig, deze moet nog geïnstalleerd worden.



<b>Ankerlier</b>	elektrisch   1 x 3000 Simpson Lawrence and 1 x 1500 Simpson Lawrence
<b>Dekwasinstallatie</b>	ja
<b>Bijboot</b>	vaste romp   Caribe 2.90 m aluminium inflatable rib (2023)
<b>Buitenboordmotor</b>	15HP Yamaha 2-stroke outboard (2023)
<b>Davits</b>	roestvast staal   Edson davits
<b>Davits bediening</b>	handmatig
<b>Zeereeling</b>	draad   Stainless steel pole and wire
<b>Reddingsvlot</b>	container   HYF 6-person
<b>Reddingsvlot (pers)</b>	6
<b>Reddingsvlot laatst gekeurd</b>	Next service 11/2026
<b>Reddingsboei</b>	2 x Plastimo horseshoe life boyes
<b>Joon</b>	1 x Danbuoy, 1 x life ring
<b>Trossensnijder</b>	ja
<b>Stootkussens</b>	ja
<b>Landvasten</b>	ja
<b>Reserve onderdelen</b>	ja
<b>Gereedschap</b>	ja
<b>TV</b>	Salora 22"
<b>Radio-cd speler</b>	Pioneer
<b>Brandblusser</b>	5x
<b>Extra info</b>	- 2 x 12 liter en 2 x 25 liter jerrican voor benzine. - 6 x 25 liter jerrican voor diesel
<b>Extra info</b>	Bauer junior dive compressor, 2 x 10 liter stalen duikflessen
<b>Extra info</b>	Stormanker met lijn   Magna gas BBQ with 2 x gas cylinders 2 x Aqua Marine inflatable SUP's 1 x bootmansstoel 1 x Bosun/climb gear with self supported safety gear Grab bags with all emergency equipment require for Class A vessel

## TUIGAGE

<b>Tuigage</b>	kotter
<b>Staand want</b>	draad   More information in the extra informtion



<b>Merk mast</b>	Reckmann   (2005)
<b>Materiaal mast</b>	aluminium
<b>Zalingen</b>	2x aluminium spreaders
<b>Grootzeil</b>	North Sails (2019), North Sails storm sail (2019)
<b>Grootzeilhuik</b>	Lazy jack system and mainsail cover
<b>Gelagerde karren</b>	Harken
<b>Doorgelat grootzeil</b>	ja
<b>Kotterstag</b>	Reckmann Hydraulic furling
<b>Schoenerzeil</b>	North Sails (2019)
<b>Fok</b>	North Sails
<b>Fok I</b>	North Sails
<b>Genua</b>	Reckmann Hydraulic furling, Genua (2019)
<b>Code Zero</b>	North Sails (2019)
<b>Spinnaker</b>	North Sails (2019)
<b>Stormfok</b>	North Sails (2019)
<b>Achterstagspanner</b>	hydraulisch   Navtec manual Backstay ajuster
<b>Giekneerhouder</b>	hydraulisch   Navtec manual boomvang
<b>Lierhoezen</b>	ja
<b>Spinnakerboom</b>	aluminium   2x
<b>Extra info</b>	5x Andersen 2 speed ST waarvan 4 elektrisch hydraulisch
<b>Extra info</b>	Reckman electric hydraulic furling headsail system. Reckman electric hydraulic furling inner forestay system. Furling inner jib challenge Dacron. Navtec central pump system in the cockpit. Stainless steel granny bars at the mast Nieuw staand wand geplaatst door De Gier Maritiem in de winter 2018/2019. Laatste service en officiële check 11-2023



# CONCORD 47.5



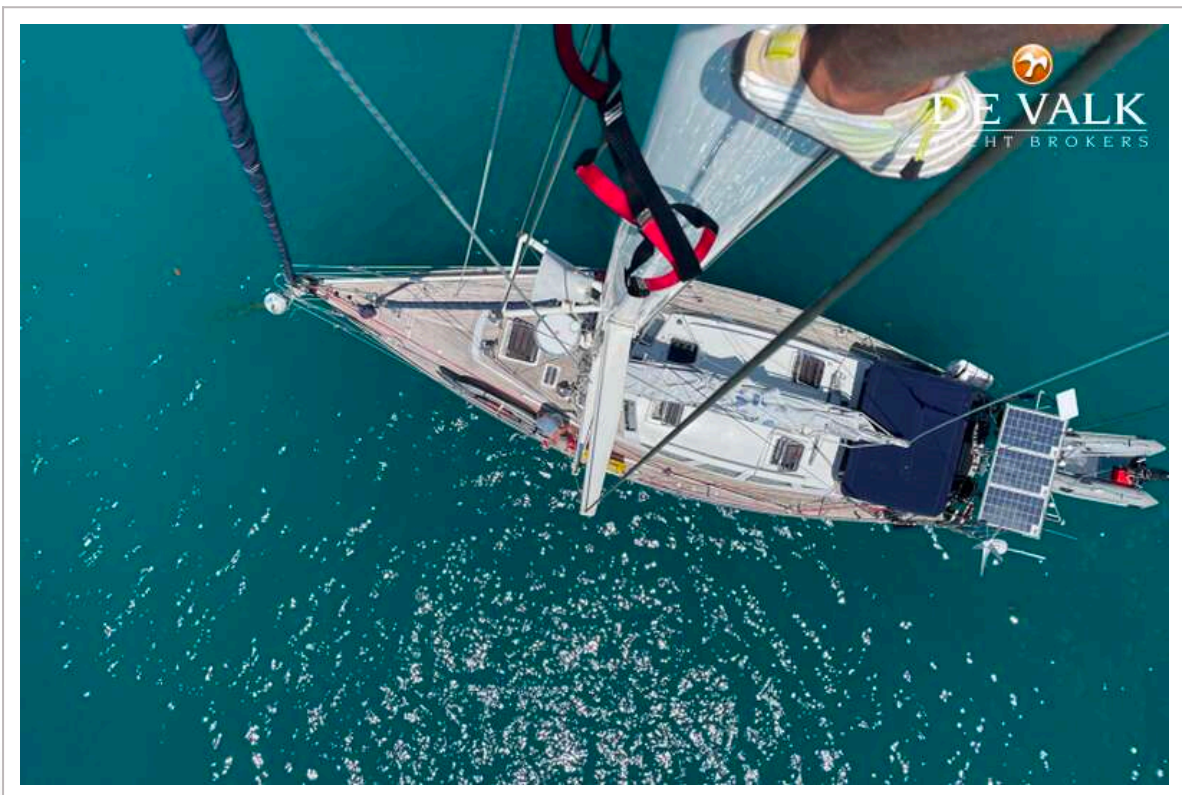
# CONCORD 47.5



# CONCORD 47.5



# CONCORD 47.5



# CONCORD 47.5



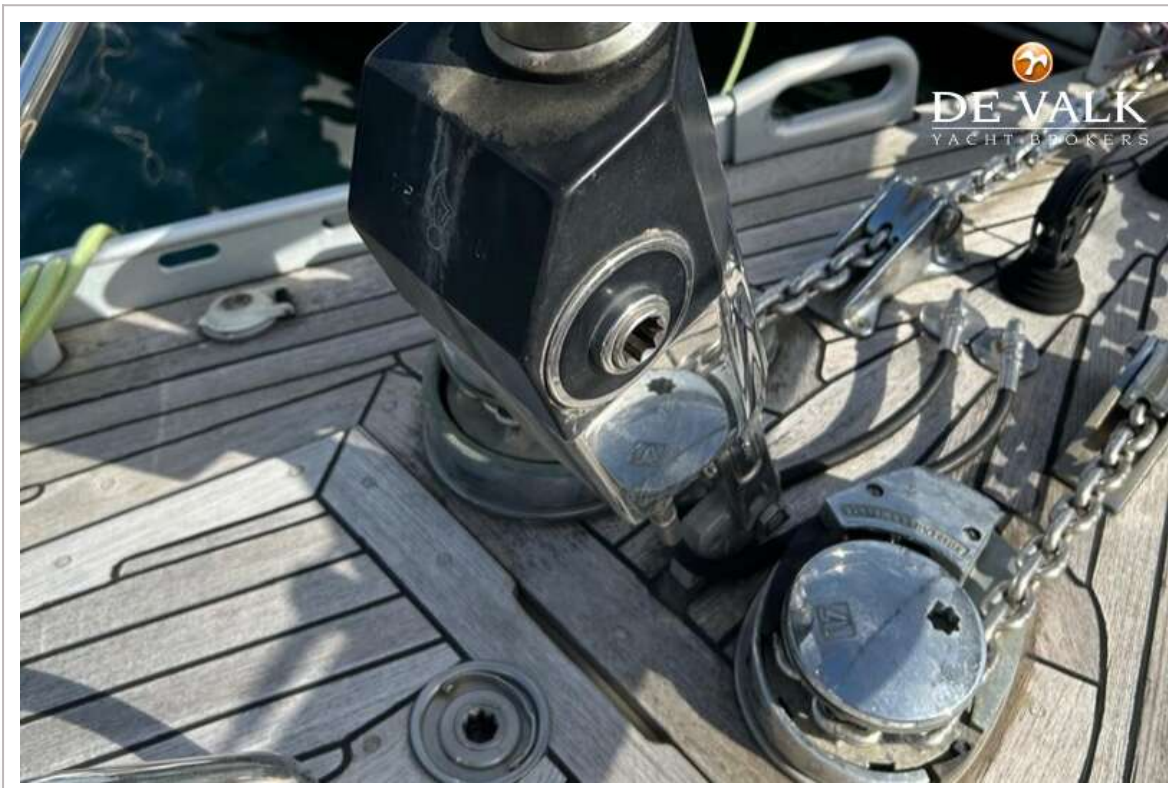
# CONCORD 47.5



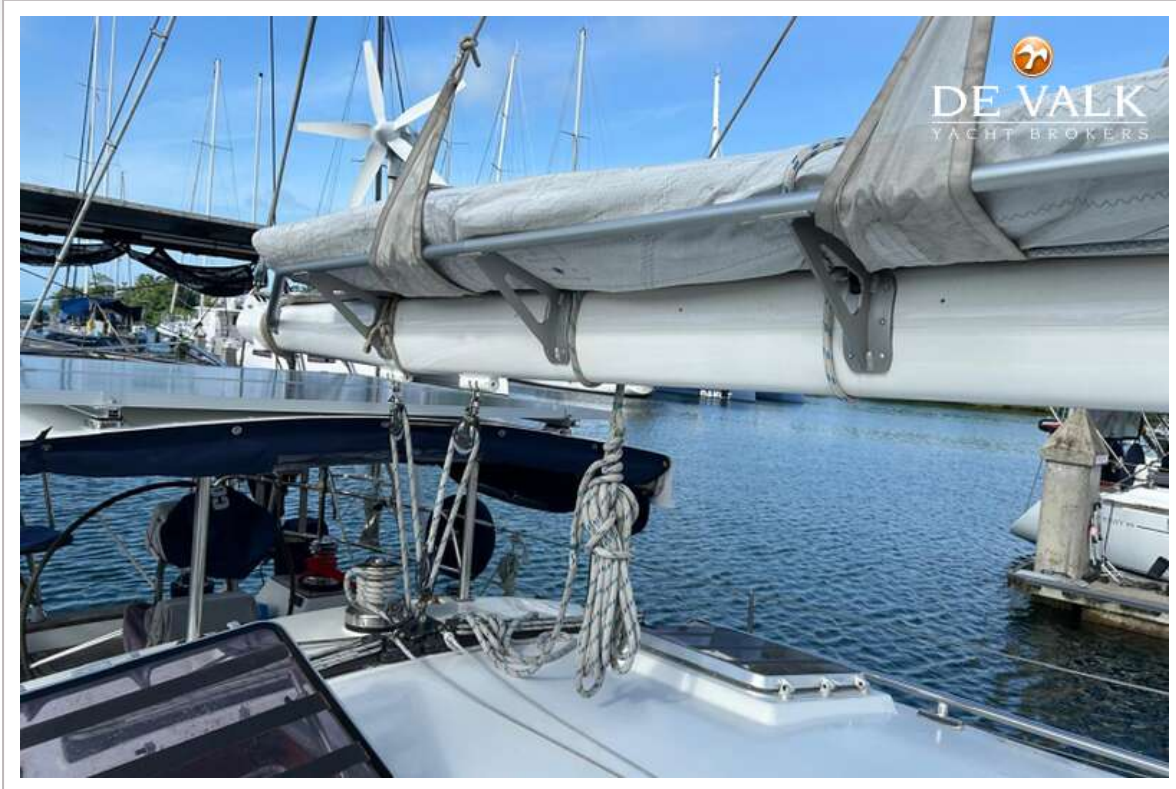
# CONCORD 47.5



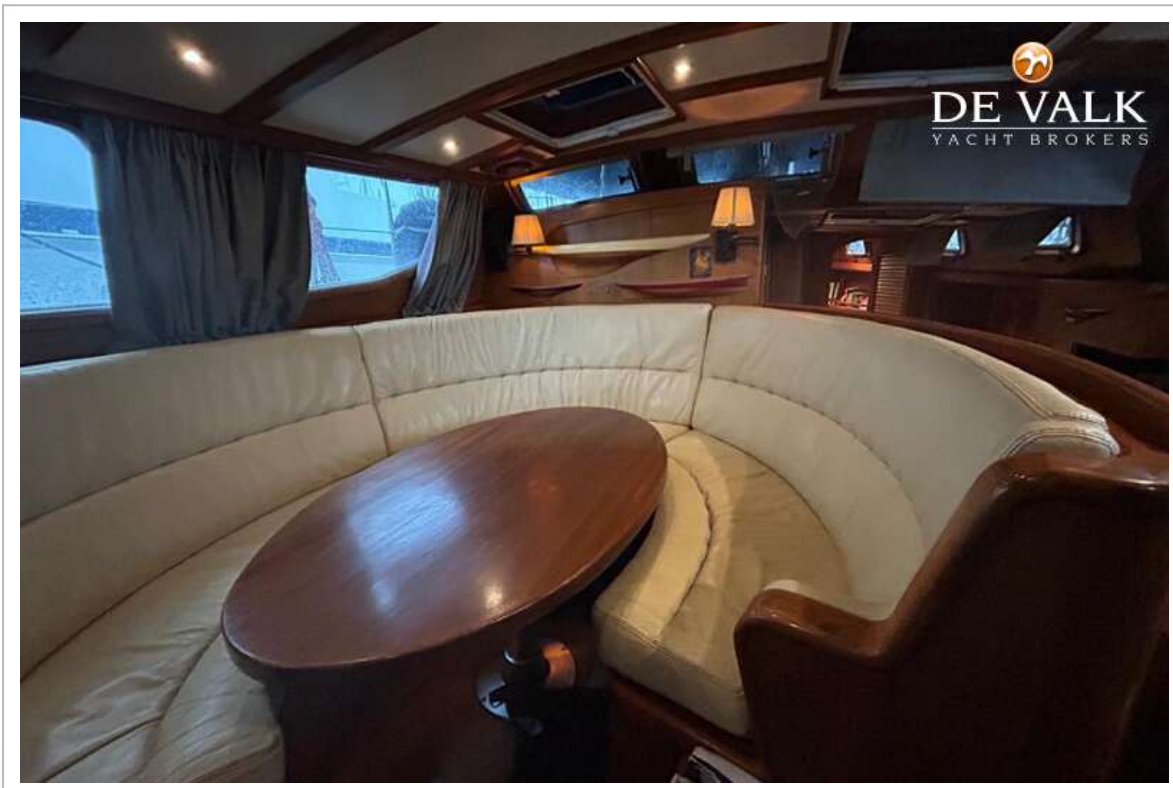
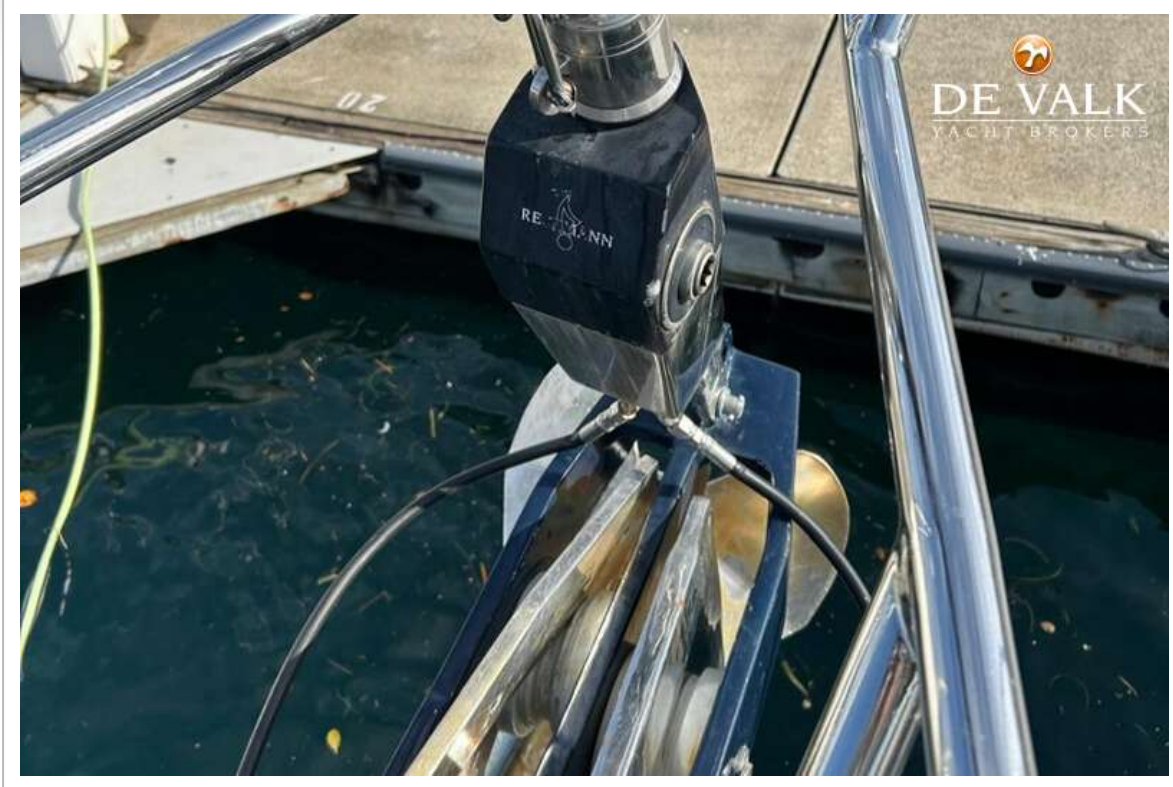
# CONCORD 47.5



# CONCORD 47.5



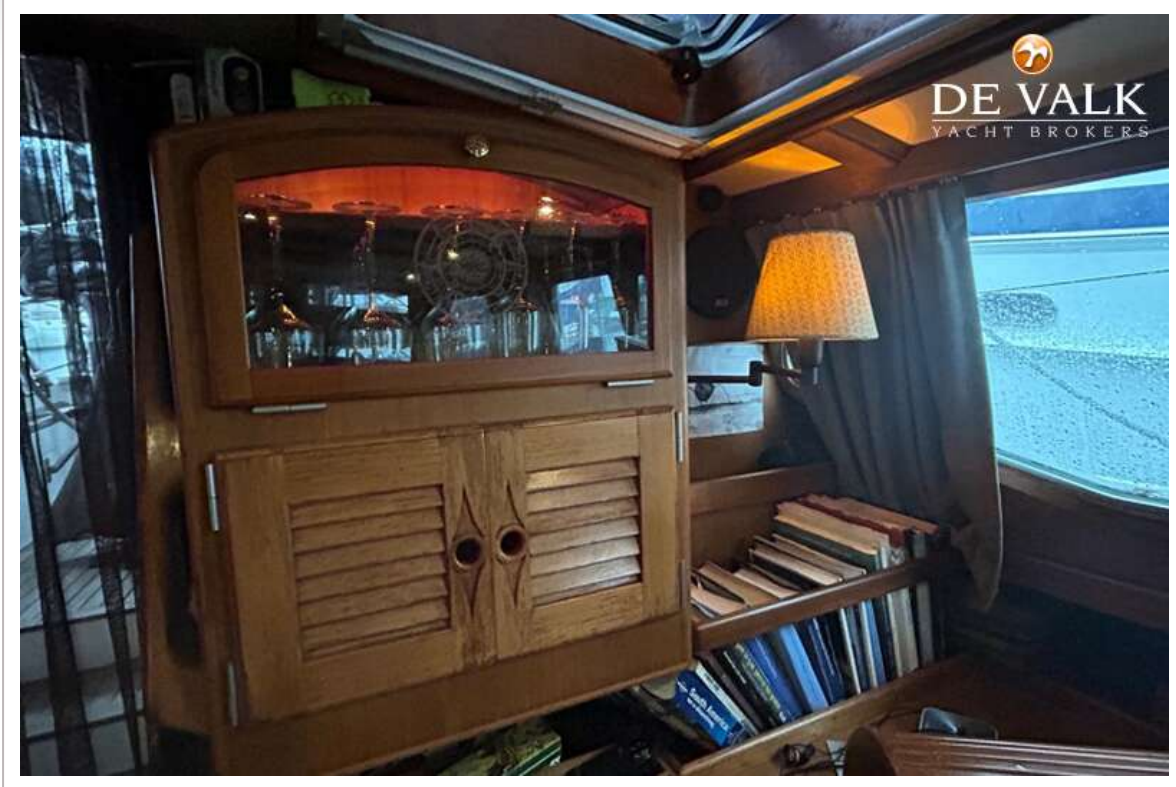
# CONCORD 47.5



# CONCORD 47.5



# CONCORD 47.5



# CONCORD 47.5



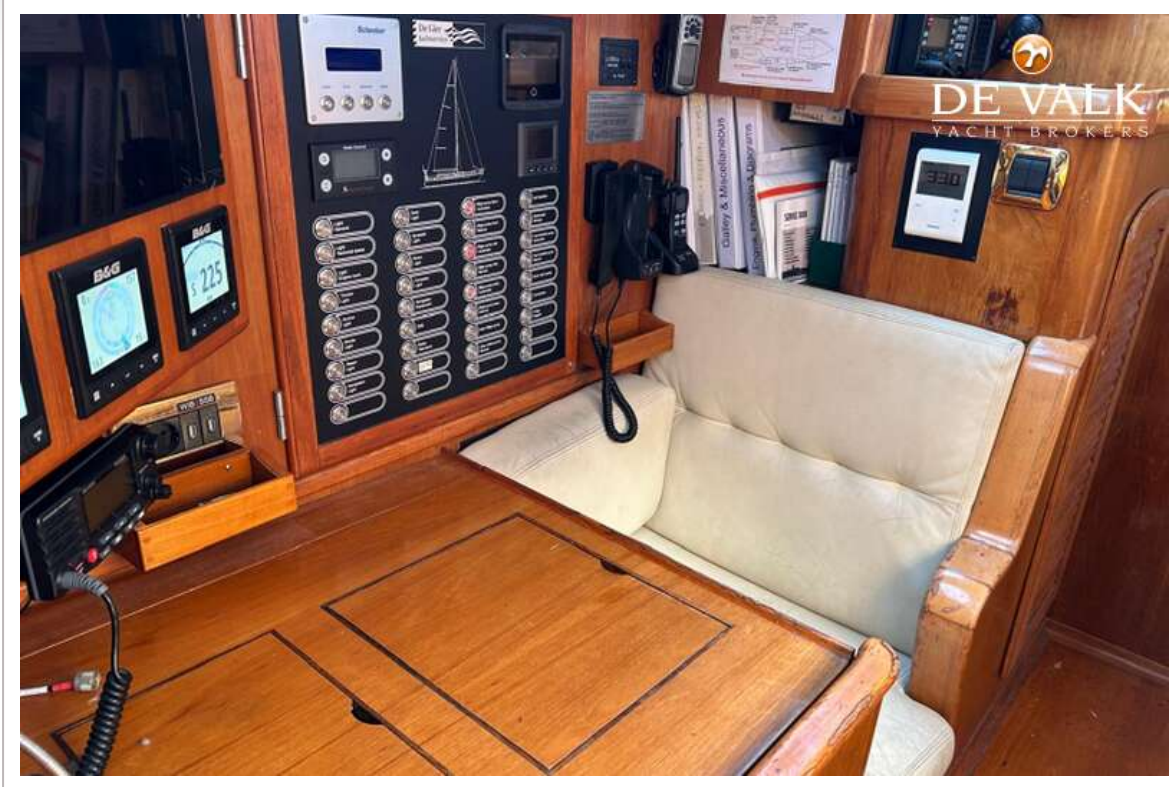
# CONCORD 47.5



# CONCORD 47.5



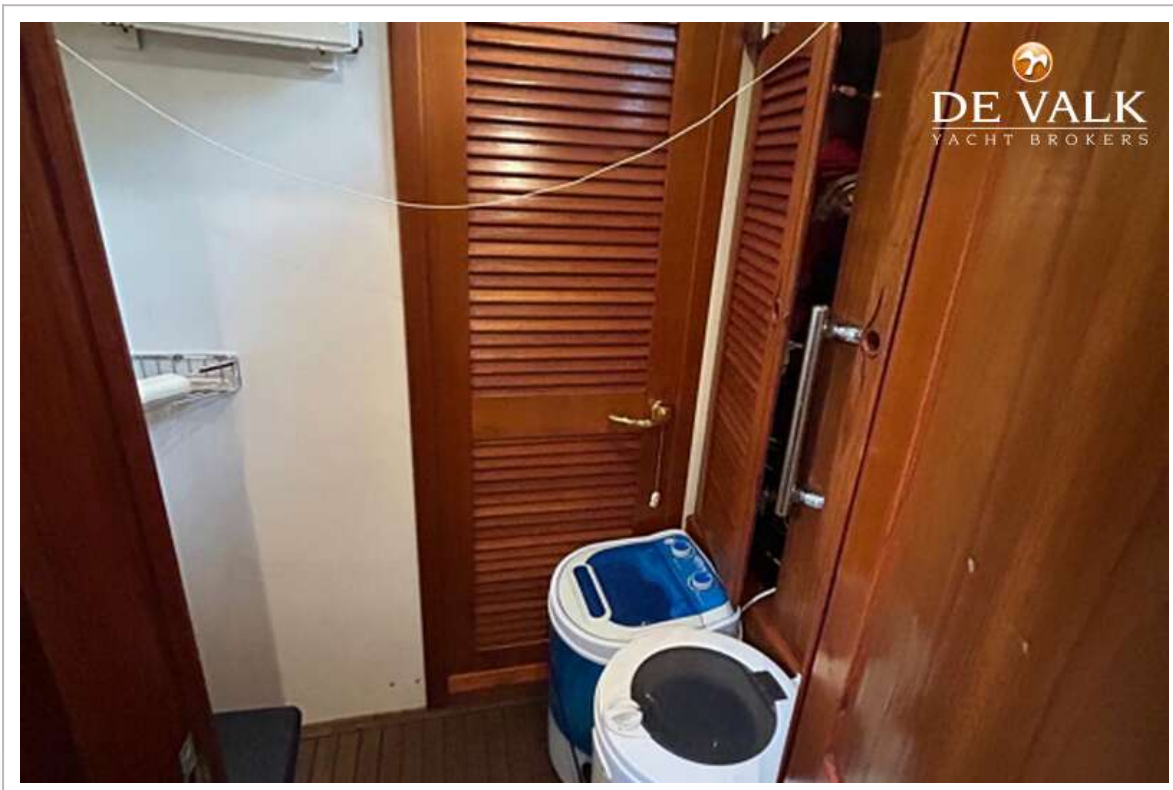
# CONCORD 47.5



# CONCORD 47.5



# CONCORD 47.5



# CONCORD 47.5



# CONCORD 47.5



# CONCORD 47.5



# CONCORD 47.5

