



DE VALK
YACHT BROKERS



GRAND BANKS 42 CLASSIC



DE VALK
YACHT BROKERS

GRAND BANKS 42 CLASSIC

VAN DE MAKELAAR

Goed gebouwde en zeewaardige Grand Banks 42 Classic door American Marine in Singapore. Een leuke schip om mee te cruisen met de faciliteiten om lange overzeese reizen mee te maken. Met een goede algemene staat van onderhoud zal dit schip jaren van plezier garanderen. Minimale doorvaarthoogte is 3,72 m.

Mark Hesselmans

SPECIFICATIES

| | | | |
|-------------------|---------------------------------|----------------------|-----------------------------|
| Afmetingen | 12.75 x 4.15 x 1.27 (m) | Bouwer | American Marine |
| Bouwjaar | 1977 | Hutten | 2 |
| Materiaal | Polyester | Slaapplaatsen | 4 |
| Motor(en) | 2 x John Deere 6404DF-01 diesel | Pk/Kw | 2 x 135.00 (pk), 99.22 (kw) |
| Vraagprijs | verkocht (BTW) | Ligplaats | bij verkoopkantoor |

CONTACT

| | | | |
|----------------|--|-----------------|----------------------|
| Kantoor | De Valk Loosdrecht B.V. | Telefoon | +31 (0)35 582 90 30 |
| Adres | 't Breukeleveense Meentje 6 1231LM Loosdrecht / Wijdmeren NL | E-mail | loosdrecht@devalk.nl |

DISCLAIMER

Hoewel er uiterste zorg besteed is aan de correctheid, volledigheid en actualiteit van onze informatie kunnen hieraan geen rechten worden ontleend.



GRAND BANKS 42 CLASSIC

ALGEMEEN

| | |
|------------------------------|------------------------|
| Model | GRAND BANKS 42 CLASSIC |
| Type | motorjacht |
| Lengte (m) | 12,75 |
| Lengte waterlijn (m) | 12,34 |
| Breedte (m) | 4,15 |
| Diepgang (m) | 1,27 |
| Doorvaarthoogte (m) | 3,72 |
| Stahoogte (m) | 1,95 |
| Bouwjaar | 1977 |
| Gebouwd door | American Marine |
| Land | Singapore |
| Waterverplaatsing (t) | 16 |
| Romp materiaal | polyester |
| Romp kleur | wit |
| Rompvorm | deep-V |
| Kiel type | doorlopende kiel |
| Materiaal opbouw | Polyester |
| Stootlijst | staal |
| Dek materiaal | polyester |
| Afwerking dek | teak |
| Afwerking opbouw | teak |
| Afwerking kuip | teak |
| Antifouling (jaar) | 2024 |
| Raamlijsten | Hout Teak |
| Raammateriaal | normaal glas |
| Flybridge | ja |
| Flybridge afdekzeil | Double Q |
| Mast neerklapbaar | handbediend |
| Brandstoftank (liter) | 2460 |
| Inhoudsmeter (brandstoftank) | ja |



GRAND BANKS 42 CLASSIC

| | |
|-------------------------------|----------------------|
| Drinkwatertank (liter) | 929 |
| Inhoudsmeter (drinkwatertank) | ja |
| Vuilwatertank (liter) | 350 |
| Inhoudsmeter (vuilwatertank) | ja |
| Vuilwatertank afvoer | dekafzuigpunt + pomp |
| Stuurwiel | mechanisch |
| Stuurwiel op flybridge | mechanisch |

ACCOMMODATIE

| | |
|---------------------|--|
| Hutten | 2 |
| Slaapplaatsen | 4 |
| Interieur | teak |
| Indeling | ja |
| Vloer | parket |
| Salon | Classic Teak |
| Stahoogte salon (m) | 1,95 |
| Verwarming | diesel hete lucht Ebderspächer |
| Airco | airco omkeerbaar Marine Air Systems 16.000 BTU |
| Achterkajuit | ja |
| Dinette | L-Vormig |
| Keuken | ja |
| Aanrechtblad | corian |
| Spoelbak | roestvast staal 2x |
| Kooktoestel | inductie 2-burner |
| Oven | Pelgrim |
| Magnetron | Domo |
| Koelkast | met vriesvak Whirlpool 2x (2012) |
| Warmwatersysteem | 220V + motor Boiler |
| Waterdruksysteem | elektrisch |
| Eigenaarshut | tweepers. bed + enkel bed |
| Kledingkast | hangend/lades/legplanken |



| | |
|-----------------------|--------------------------|
| Badkamer | en suite Re-fitted |
| Toilet | en suite |
| Toilet Systeem | elektrisch |
| Wasbak | in de badkamer |
| Douche | en suite |
| Bad | en suite |
| Gastenhut 1 | v-bed |
| Kledingkast | hangend/lades/legplanken |
| Badkamer | en suite |
| Toilet | en suite |
| Toilet systeem | handbediening |
| Wasbak | in de badkamer |
| Douche | en suite |

MOTOR(EN)

| | |
|-------------------------------|---------------------------|
| Aantal motoren | 2 |
| Merk | John Deere |
| Type | 6404DF-01 |
| Pk | 135 |
| kW | 99.22 |
| Brandstof | diesel |
| Geïnstalleerd in jaar | 1977 |
| Maximale snelheid (kn) | 9 |
| Motoruren | 1860 |
| Koelsysteem motor | indirecte warmtewisselaar |
| Aandrijving | schroefas |
| Schroefas afdichting | ja |
| Motorbediening | bowden kabels Morse |
| Keerkoppeling | hydraulisch Borg Warner |
| Boegschroef | elektrisch Vetus |
| Hekschroef | elektrisch Vetus |



| | |
|-------------------------|---|
| Uitlaatsysteem | watergekoeld |
| Type schroef | vast |
| Schroefbladen | ja |
| Materiaal schroefas | roestvast staal |
| Smering schroefas | water |
| Elektrische lenspomp | ja |
| Elektrische installatie | 12V/230V |
| Generator | natte uitlaat Mase 7,1 kW |
| Accu's | ja |
| Startaccu | 2x Bosch 95 AH |
| Lichtaccu | 2x 200 Ah |
| Generatoraccu | Bosch 75 Ah |
| Boegschroefaccu | ja |
| Hekschroefaccu | ja |
| Accu monitor | Mastervolt |
| Acculader | Mastervolt 12/25-3 |
| Acculader/omvormer | Victron Quattro 12/3000/120 3000 Watt 120 A |
| Walstroom | met kabel |

NAVIGATIE

| | |
|----------------------|-------------------------------|
| Kompas | Ritchie liquid 2x |
| Dieptemeter | Humminbird Matrix 17 |
| Windmeetset | ja |
| Marifoon | Raytheon RAY45 + icom IC-M120 |
| Autopiloot | Benmar |
| Radar | Raytheon R21X |
| GPS | Raytheon RC 320 |
| Plotter | Raytheon RC 320 |
| Navtex | Furuno NX300 |
| Navigatieverlichting | ja |
| Praai installatie | Apelco |



Extra info

Achteruitkijkcamera

UITRUSTING

Bimini

ja

Raamkleden

ja

Kuiptafel

ja

Zwemplatform

ja

Anker

ja

Ankerketting

ja

Ankerlier

elektrisch Simpson-Lawrence

Bijboot

vaste romp

Zeereling

teak

Handgreep (opbouw)

ja

Zij-instap in reling

ja

Ruitenwisser

2x

Hoorn

elektrisch

Stootkussens

ja

Landvasten

ja

Brandblusser

ja

Extra info

Alphatron satellite antenna, Indesit wash/dry combination

TUIGAGE

Materiaal mast

aluminium



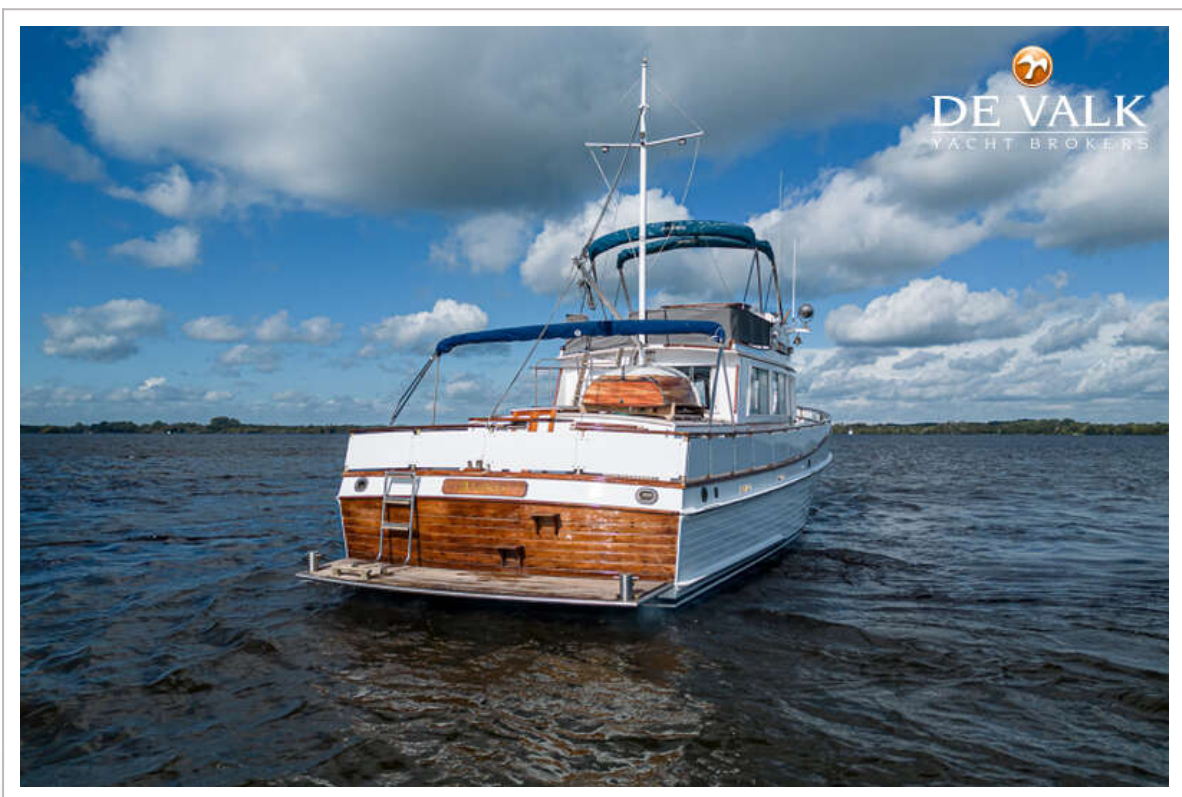
GRAND BANKS 42 CLASSIC



GRAND BANKS 42 CLASSIC



GRAND BANKS 42 CLASSIC



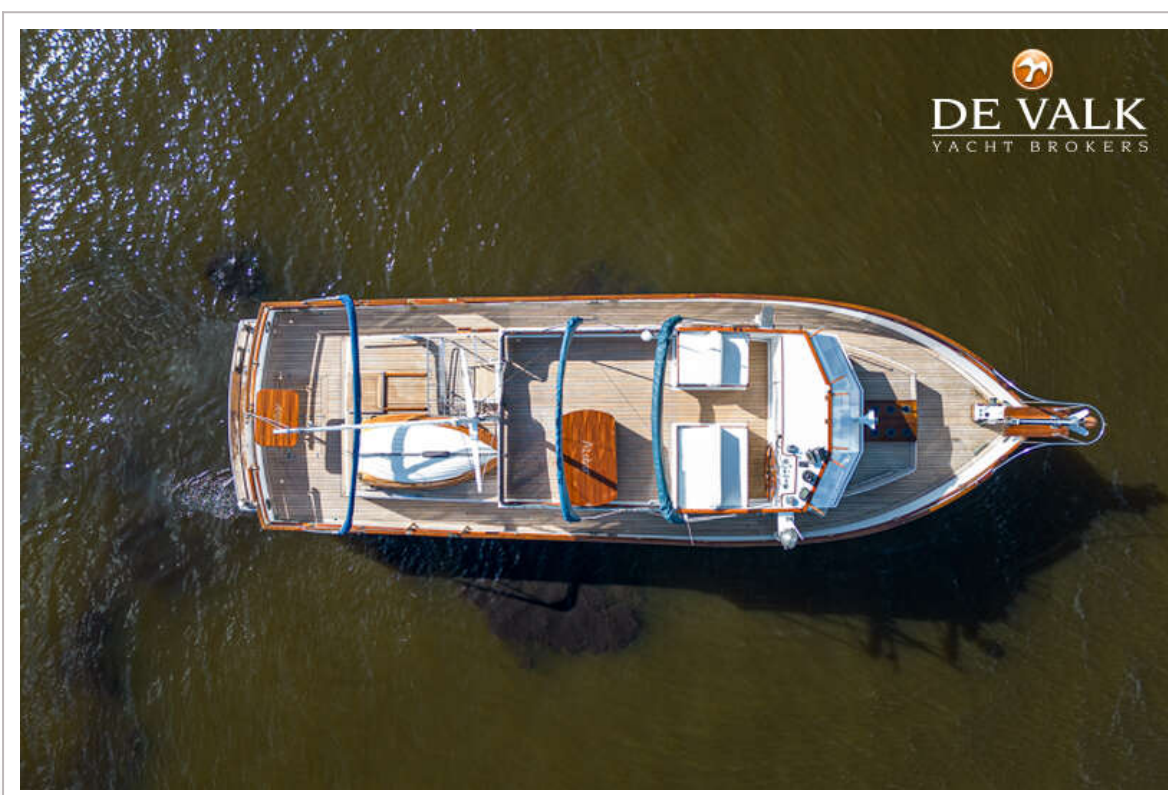
GRAND BANKS 42 CLASSIC



GRAND BANKS 42 CLASSIC



GRAND BANKS 42 CLASSIC



GRAND BANKS 42 CLASSIC



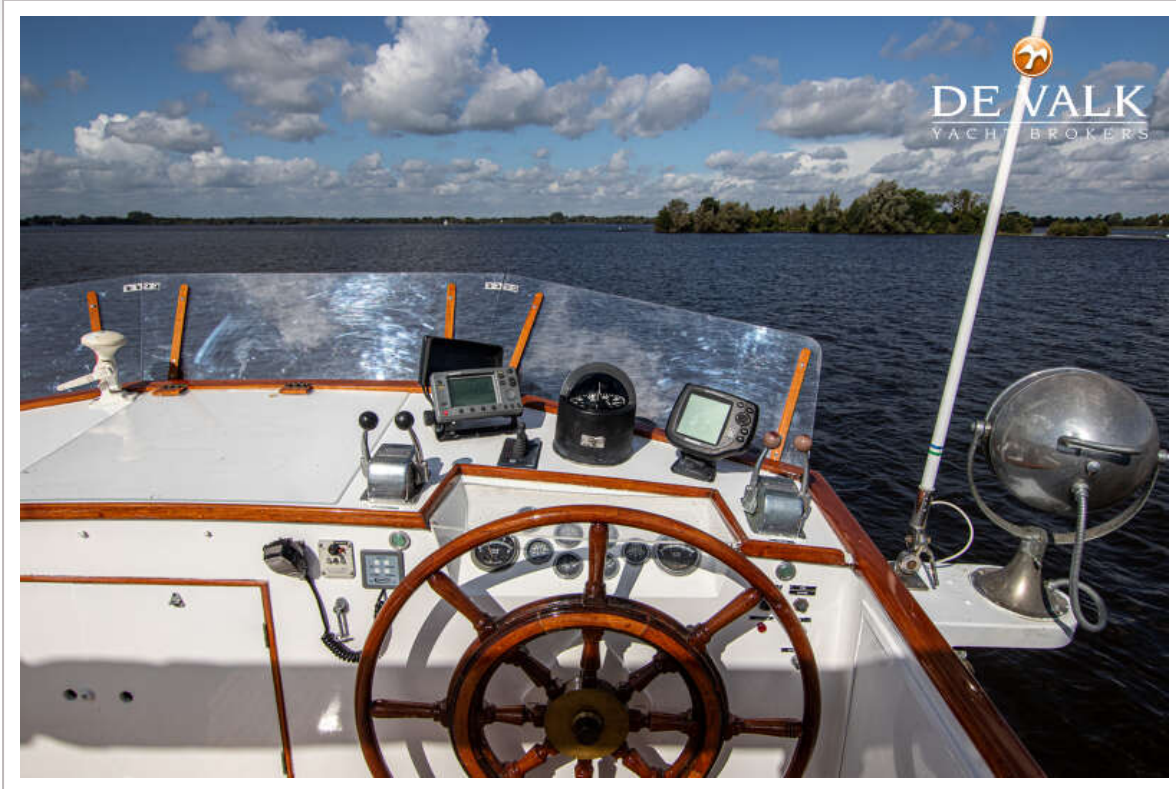
GRAND BANKS 42 CLASSIC



GRAND BANKS 42 CLASSIC



GRAND BANKS 42 CLASSIC



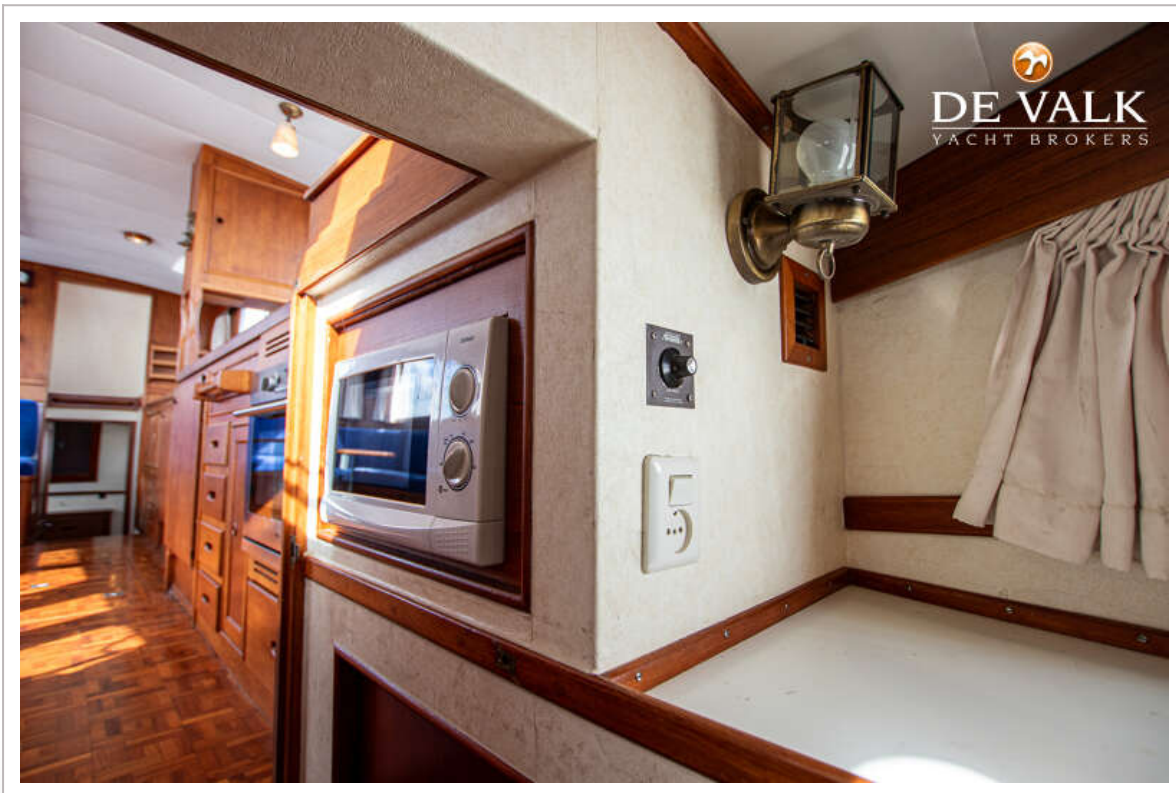
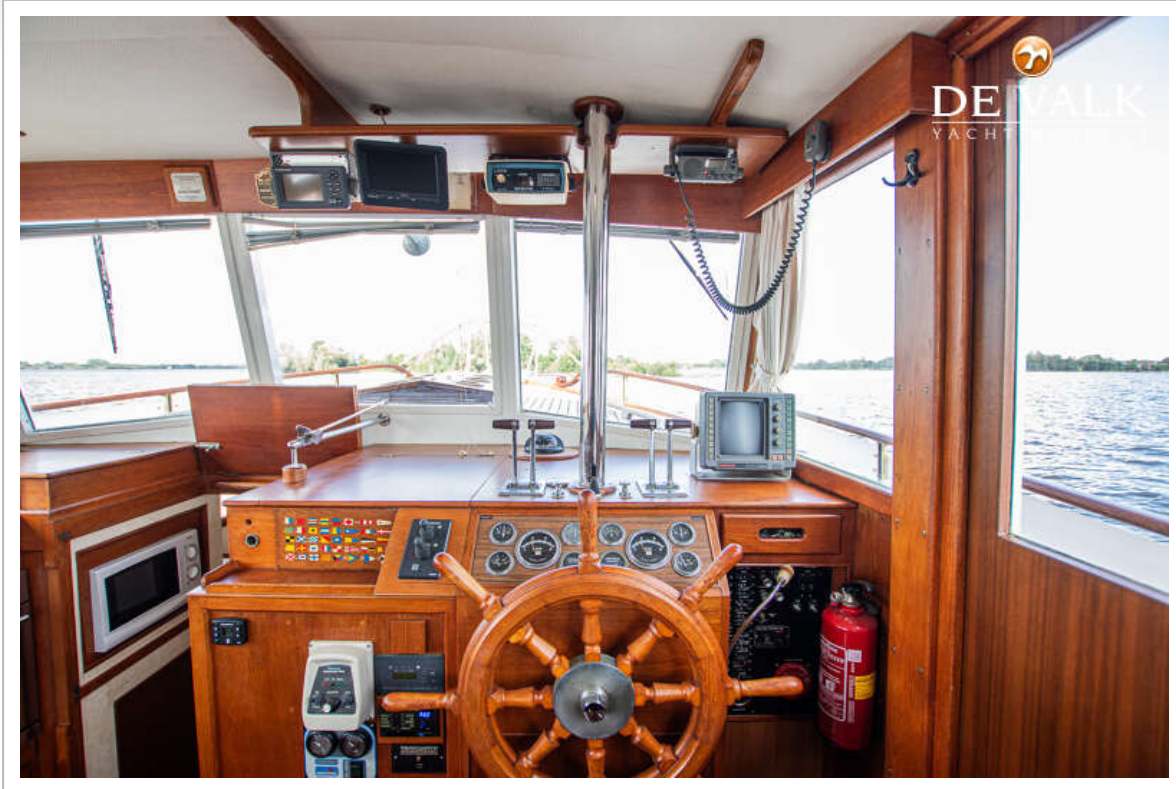
GRAND BANKS 42 CLASSIC



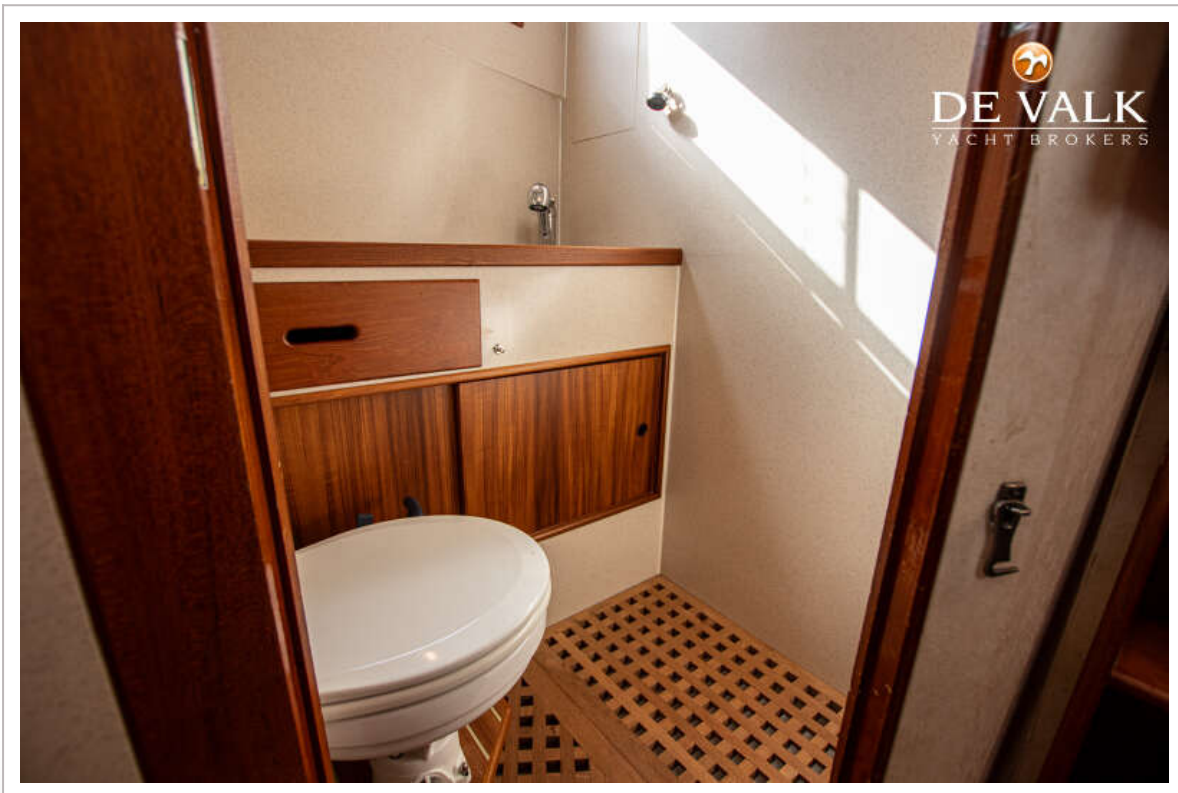
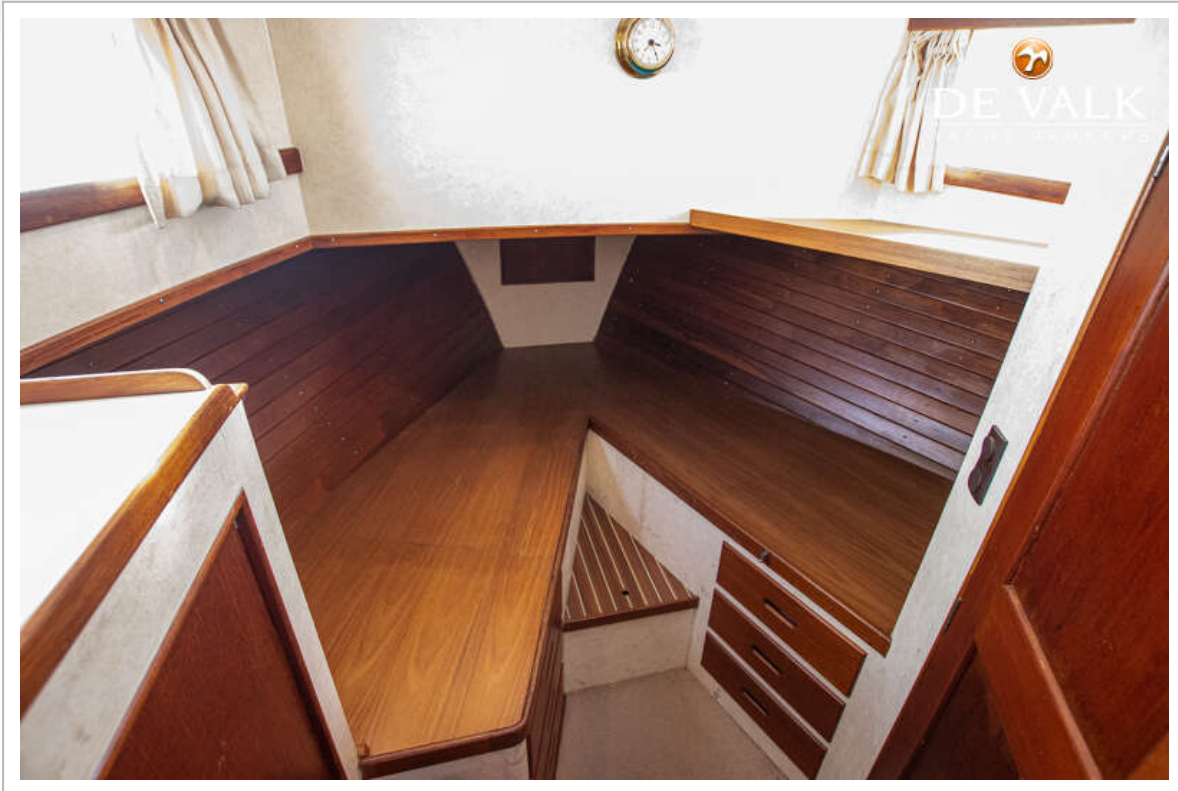
GRAND BANKS 42 CLASSIC



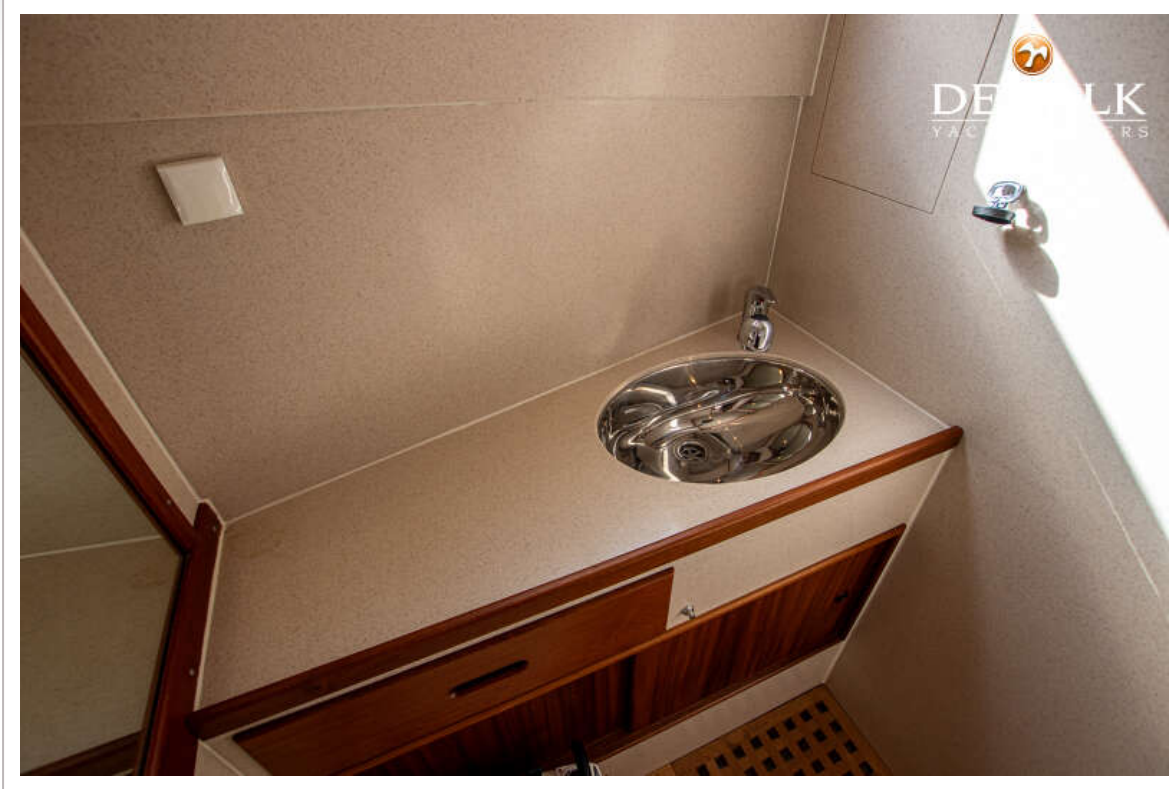
GRAND BANKS 42 CLASSIC



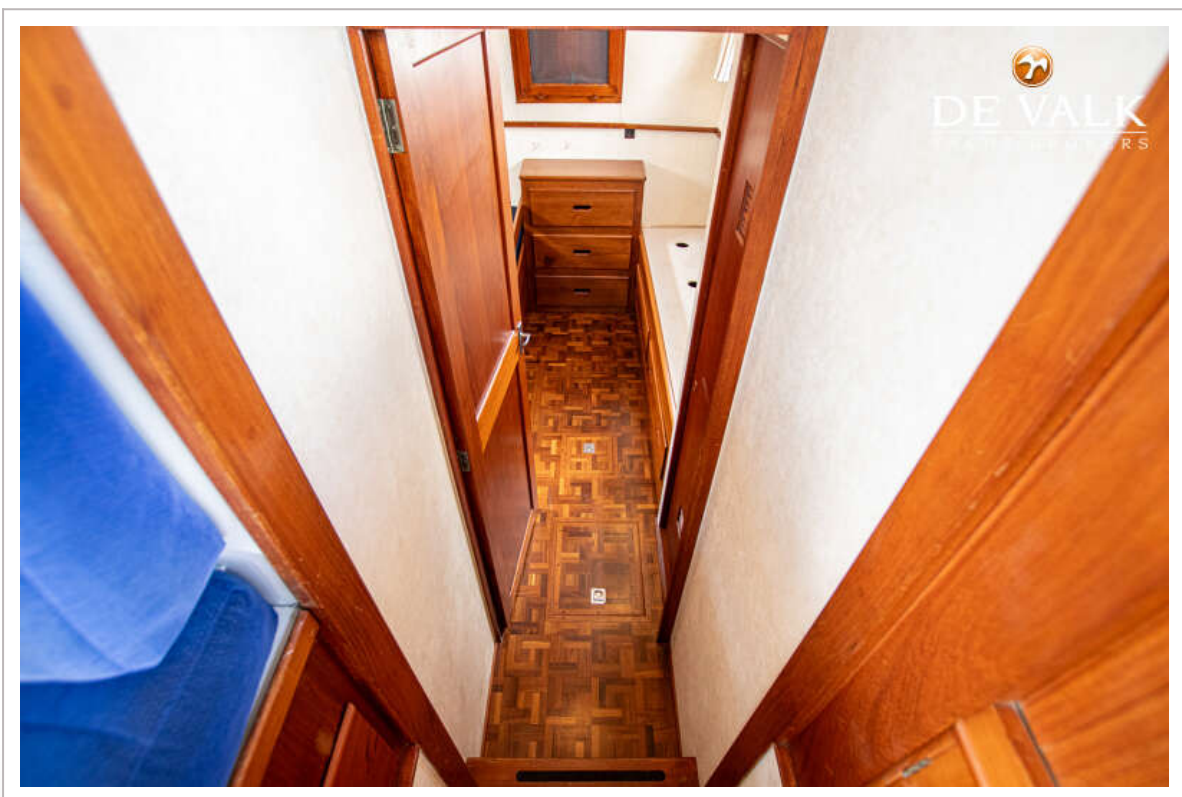
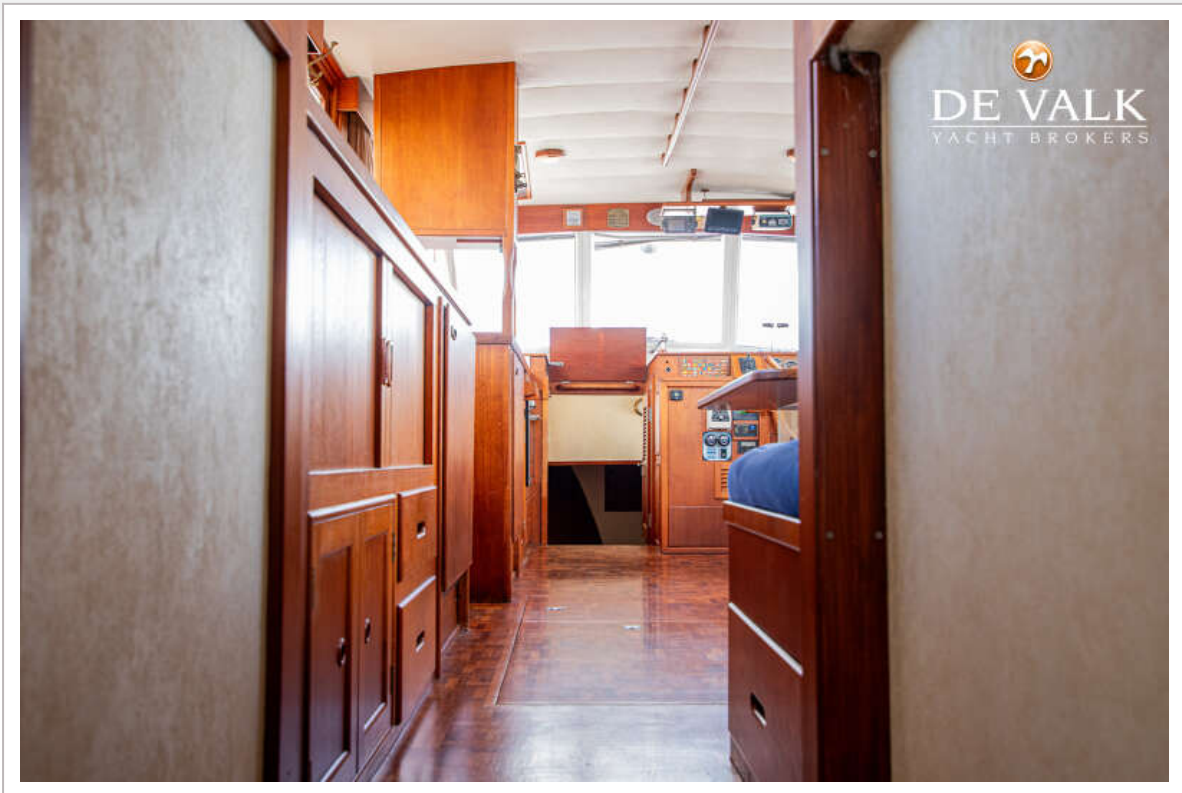
GRAND BANKS 42 CLASSIC



GRAND BANKS 42 CLASSIC



GRAND BANKS 42 CLASSIC



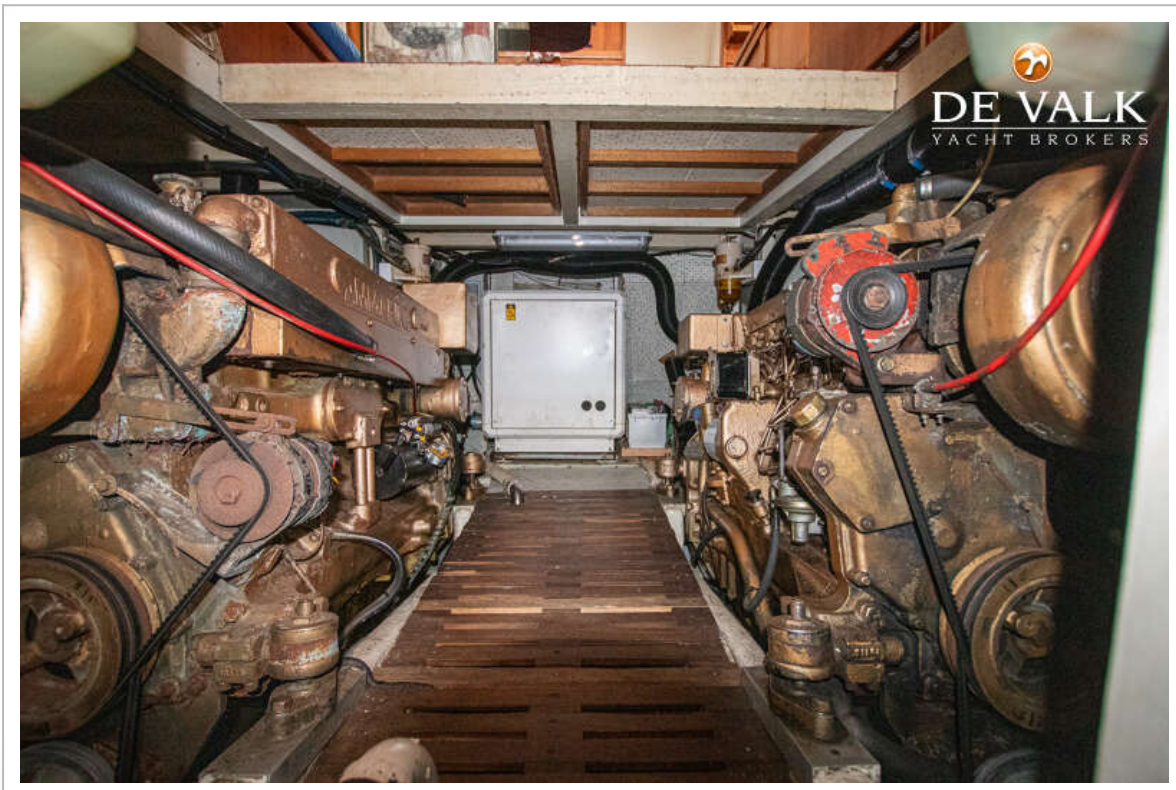
GRAND BANKS 42 CLASSIC



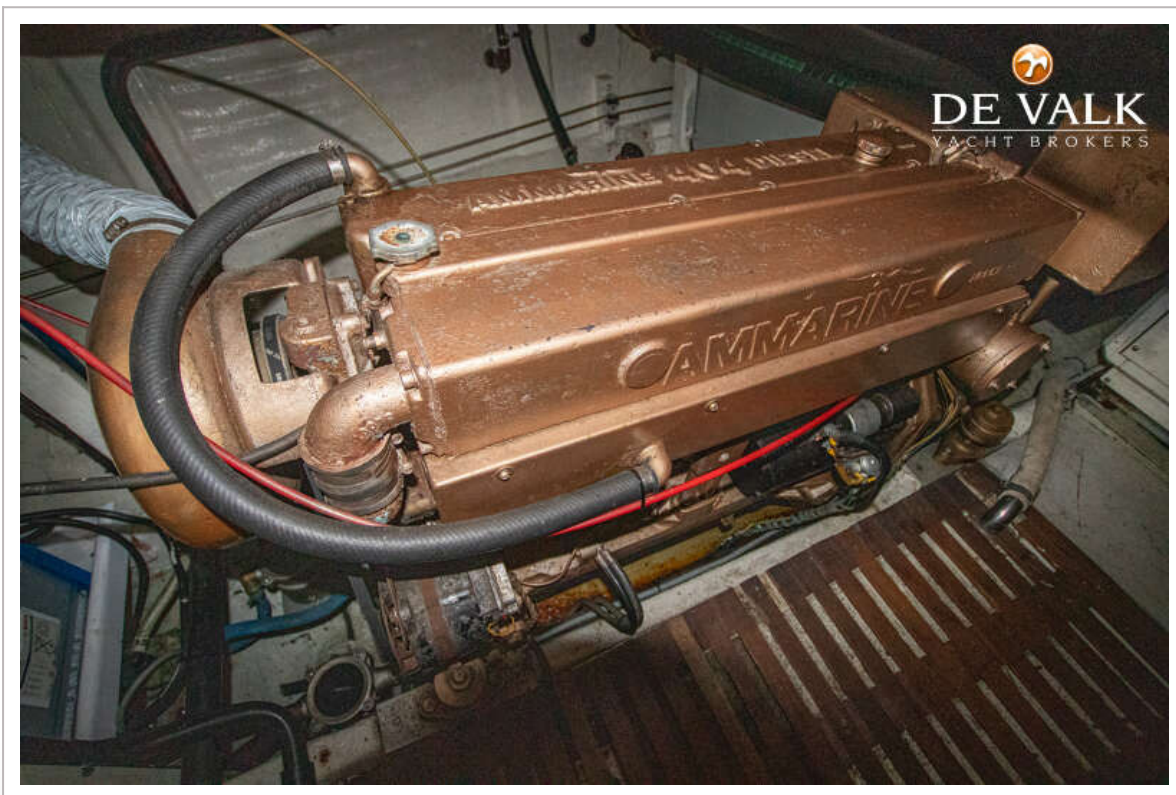
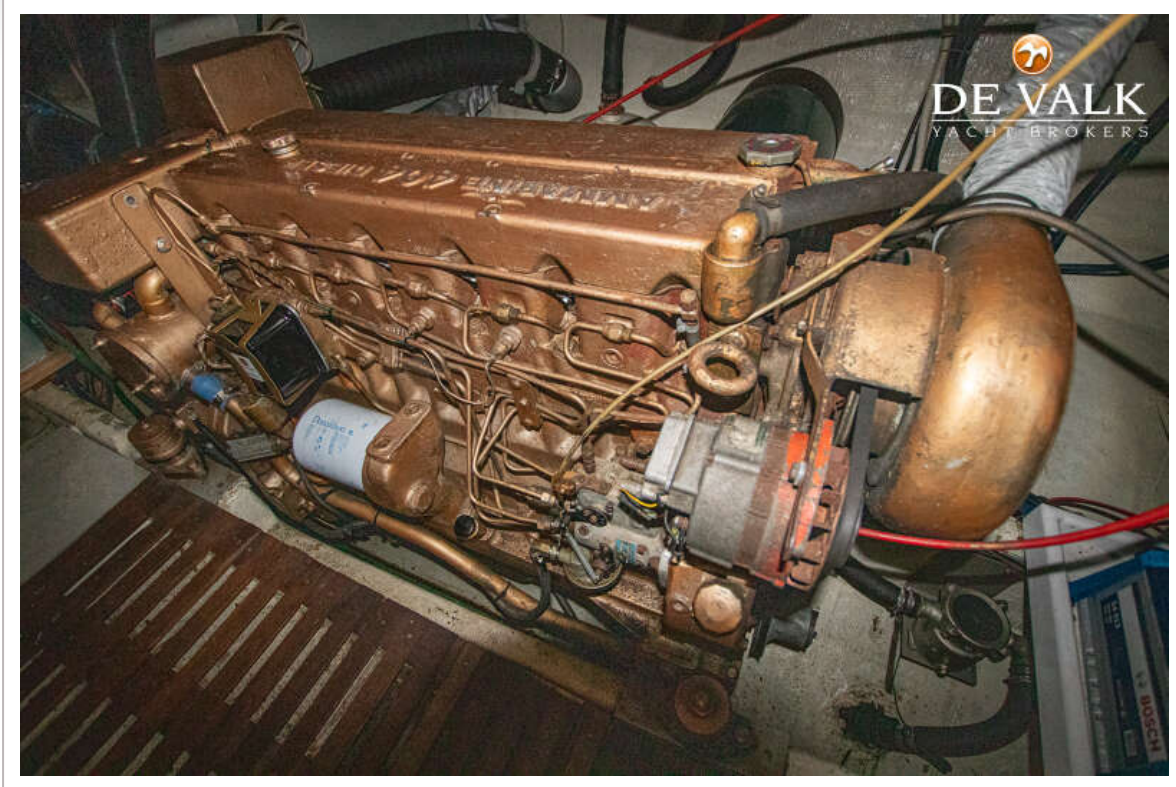
GRAND BANKS 42 CLASSIC



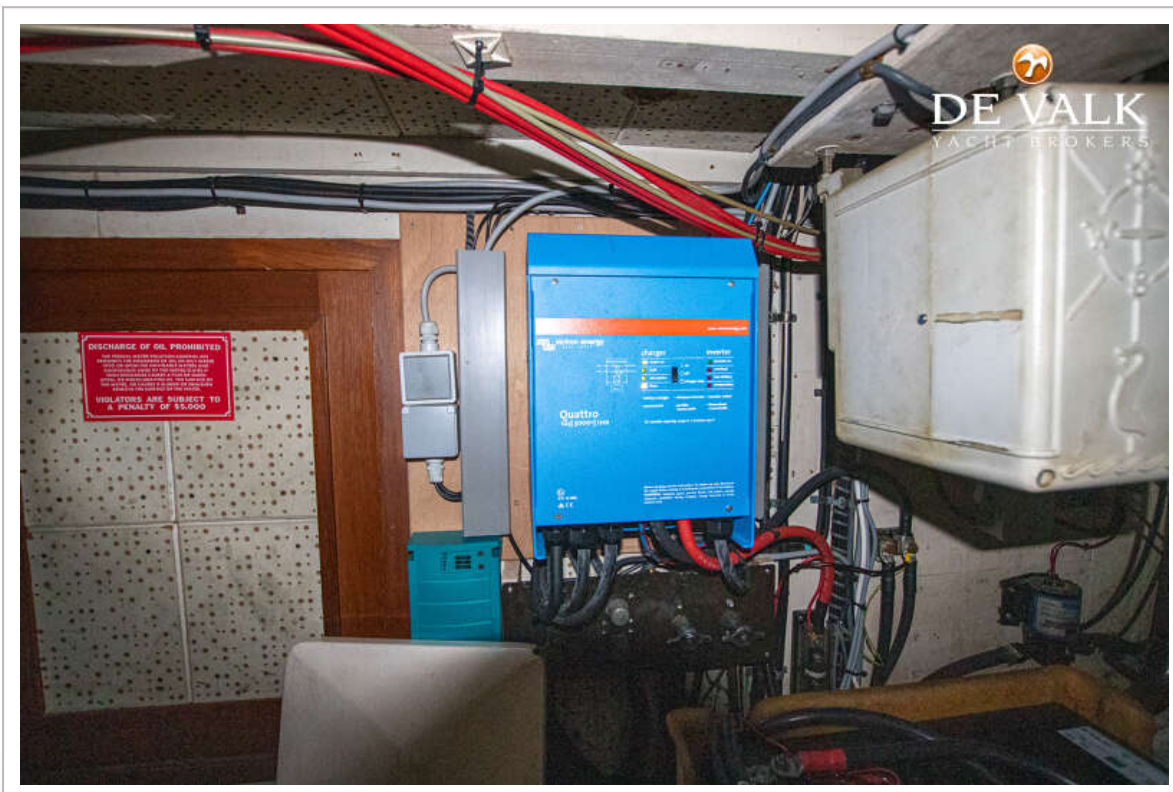
GRAND BANKS 42 CLASSIC



GRAND BANKS 42 CLASSIC



GRAND BANKS 42 CLASSIC



GRAND BANKS 42 CLASSIC

