



DE VALK  
YACHT BROKERS



## ALMKRUISER 12.50 AK



DE VALK  
YACHT BROKERS

# ALMKRUISER 12.50 AK

## VAN DE MAKELAAR

Deze Almkruiser 12.50 AK heeft in 2020 een complete refit gehad, waarbij het casco gestraald en epoxy gecoat is, en daarna van A tot Z opnieuw ingetimmerd en afgewerkt is. Alle installaties aan boord stammen dan ook uit 2020. Deze Alm kruiser is dus eigenlijk een klassieker met een casco van 1981 en alle gemakken en comfort van heden ten dage. U kunt haar 7 dagen per week bekijken in onze verkoophaven.

*Mark Hesselmans*

## SPECIFICATIES

<b>Afmetingen</b>	12.20 x 3.67 x 1.15 (m)	<b>Bouwer</b>	Jachtbouw De Alm
<b>Bouwjaar</b>	2020	<b>Hutten</b>	2
<b>Materiaal</b>	Staal	<b>Slaapplaatsen</b>	6
<b>Motor(en)</b>	1 x Sole mitsubishi sm-105/L diesel	<b>Pk/Kw</b>	105.00 (pk), 77.28 (kw)
<b>Vraagprijs</b>	€ 149.500 (BTW Betaald)	<b>Ligplaats</b>	bij verkoopkantoor

## CONTACT

<b>Kantoor</b>	De Valk Loosdrecht B.V.	<b>Telefoon</b>	+31 (0)35 582 90 30
<b>Adres</b>	't Breukeleveense Meentje 6 1231LM Loosdrecht / Wijdmeren NL	<b>E-mail</b>	loosdrecht@devalk.nl

## DISCLAIMER

Hoewel er uiterste zorg besteed is aan de correctheid, volledigheid en actualiteit van onze informatie kunnen hieraan geen rechten worden ontleend.



## ALGEMEEN

<b>Model</b>	ALMKRUISER 12.50 AK
<b>Type</b>	motorjacht
<b>Lengte (m)</b>	12,20
<b>Breedte (m)</b>	3,67
<b>Diepgang (m)</b>	1,15
<b>Bouwjaar</b>	2020
<b>Te waterlating</b>	1981
<b>Gebouwd door</b>	Jachtbouw De Alm
<b>Land</b>	Nederland
<b>Ontwerper</b>	De Alm
<b>Waterverplaatsing (t)</b>	18
<b>Romp materiaal</b>	staal
<b>Romp kleur</b>	wit
<b>Rompvorm</b>	knikspant
<b>Materiaal opbouw</b>	staal
<b>Stootlijst</b>	roestvast staal
<b>Dek materiaal</b>	staal
<b>Afwerking dek</b>	anti-slip verf
<b>Afwerking opbouw</b>	verf
<b>Antifouling (jaar)</b>	2021
<b>Raamlijsten</b>	aluminium Gebo
<b>Raammateriaal</b>	normaal glas
<b>Dekluik</b>	ja
<b>Isolatie</b>	ja
<b>Brandstoftank (liter)</b>	1000
<b>Inhoudsmeter (brandstoftank)</b>	ja
<b>Drinkwatertank (liter)</b>	ja
<b>Inhoudsmeter (drinkwatertank)</b>	ja
<b>Vuilwatertank (liter)</b>	ja
<b>Inhoudsmeter (vuilwatertank)</b>	ja



Vuilwatertank afvoer	dekafzuigpunt + pomp
Stuurwiel	hydraulisch
Binnen stuurstand	ja
Buiten stuurstand	hydraulisch
Extra info romp	Has been redone in 2021
Extra info verfsysteem	Has been redone in 2021

## ACCOMMODATIE

Hutten	2
Slaapplaatsen	6
Interieur	mahonie
Indeling	ja
Vloer	vinyl
Open kuip	ja
Achterdek	ja
Salon	ja
Stahoogte salon (m)	1,98
Verwarming	centrale verwarming Kabola
Achterkajuit	ja
Dinette	ja
Dinette om te bouwen	ja
Openslaande deur achterdek	ja
Keuken	ja
Aanrechtblad	kunststof
Spoelbak	roestvast staal
Kooktoestel	inductie 2 pit
Combi magnetron/oven	Samsung Smart Oven
Koelkast	120 Liter
Vriezer	In the fridge
Warmwatersysteem	ja
Waterdruksysteem	elektrisch



<b>Eigenaarshut</b>	v-bed
<b>Kledingkast</b>	hangend en legplanken
<b>Badkamer</b>	apart
<b>Toilet</b>	apart
<b>Toilet Systeem</b>	elektrisch
<b>Wasbak</b>	bij het toilet
<b>Douche</b>	apart
<b>Gastenhut 1</b>	tweepers. bed + enkel bed
<b>Kledingkast</b>	hangend en legplanken
<b>Centraal stofzuig systeem</b>	ja

## MOTOR(EN)

<b>Aantal motoren</b>	1
<b>Merk</b>	Sole mitsubishi
<b>Type</b>	Sm-105/L
<b>Pk</b>	105
<b>kW</b>	77.28
<b>Brandstof</b>	diesel
<b>Geïnstalleerd in jaar</b>	2020
<b>Gereviseerd in jaar</b>	2021
<b>Maximale snelheid (kn)</b>	12
<b>Motoruren</b>	617
<b>Koelsysteem motor</b>	indirecte warmtewisselaar
<b>Aandrijving</b>	schroefas
<b>Motorbediening</b>	bowden kabels
<b>Keerkoppeling</b>	hydraulisch
<b>Boegschroef</b>	elektrisch 2021
<b>Hekschroef</b>	elektrisch 2021
<b>Uitlaatsysteem</b>	watergekoeld
<b>Type schroef</b>	vast
<b>Materiaal schroefas</b>	roestvast staal



# ALMKRUISER 12.50 AK

Smering schroefas	water
Elektrische lenspomp	ja
Bilge alarm	ja
Elektrische installatie	ja
Accu's	12V 225A x2 Optima 12V 50A x2
Startaccu	2x Optima Redtop 12v 50Ah
Lichtaccu	2x 12V 225Ah
Accu monitor	Victron display
Acculader/omvormer	Victron MultiPlus Compact 24V 2000 Watt 50A
Diodebrug	ja
Walstroom	met kabel

## NAVIGATIE

Kompas op flybridge	ja
Multi control display	ja
Dieptemeter/log	ja
Marifoon	Cobra marine
Handmarifoon	Submersible cobra marine
Autopiloot	Garmin
Plotter/GPS	ja
PC aansluiting	ja
Navigatieverlichting	ja

## UITRUSTING

Vaste ramen	ja
Bimini	ja
Kuipkussens	ja
Kuipstoelen	ja
Zwemplatform	ja
Zwemtrap	roestvast staal
Boegtrap	ja



# ALMKRUISER 12.50 AK

Anker	ja
Ankerketting	ja
Ankerlier	handbediend
Dekwasinstallatie	ja
Zeereling	roestvast staal
Zij-instap in reling	ja
Ruitenwisser	ja
Hoorn	ja
TV	LG



# ALMKRUISER 12.50 AK



# ALMKRUISER 12.50 AK



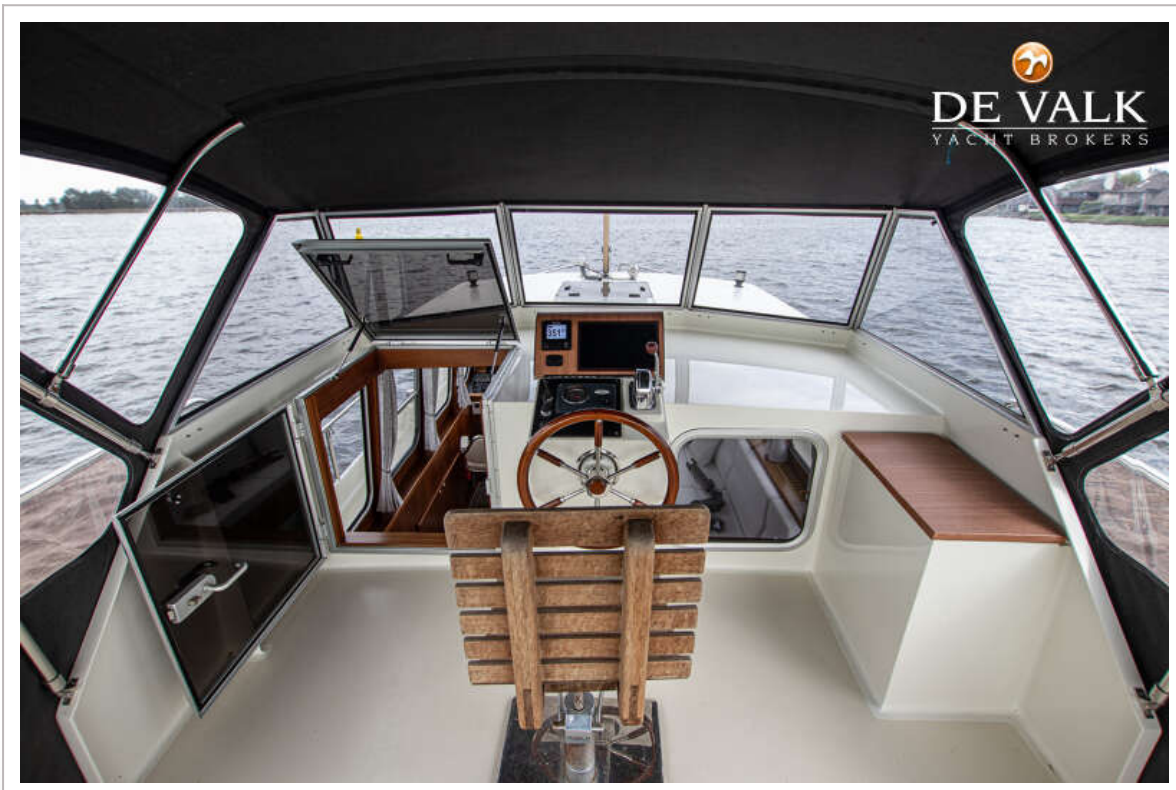
# ALMKRUISER 12.50 AK



# ALMKRUISER 12.50 AK



# ALMKRUISER 12.50 AK



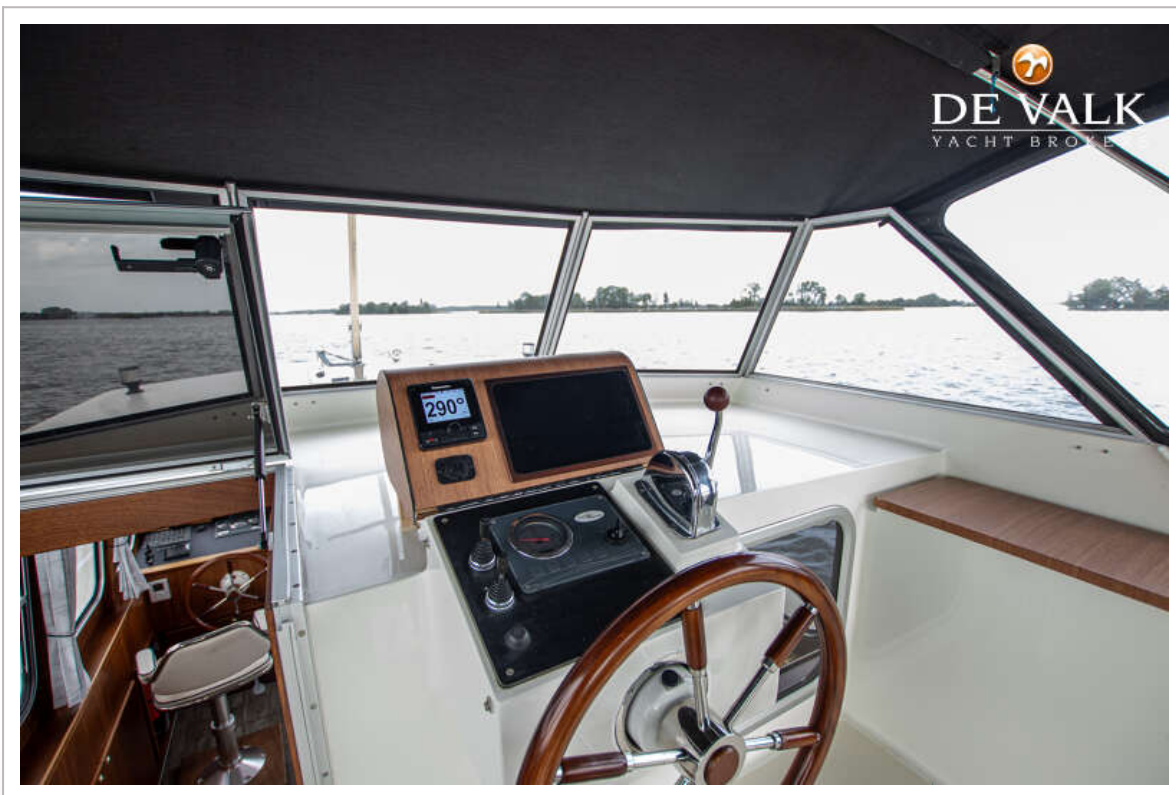
# ALMKRUISER 12.50 AK



# ALMKRUISER 12.50 AK



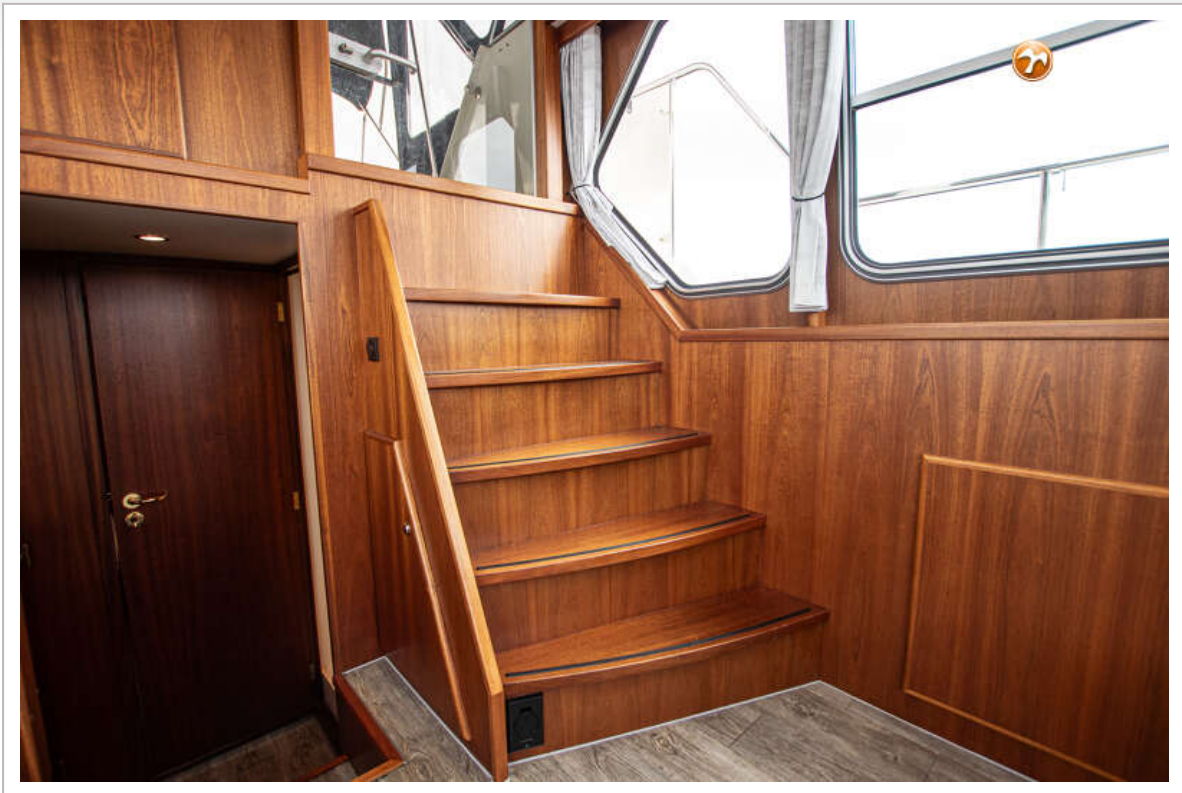
# ALMKRUISER 12.50 AK



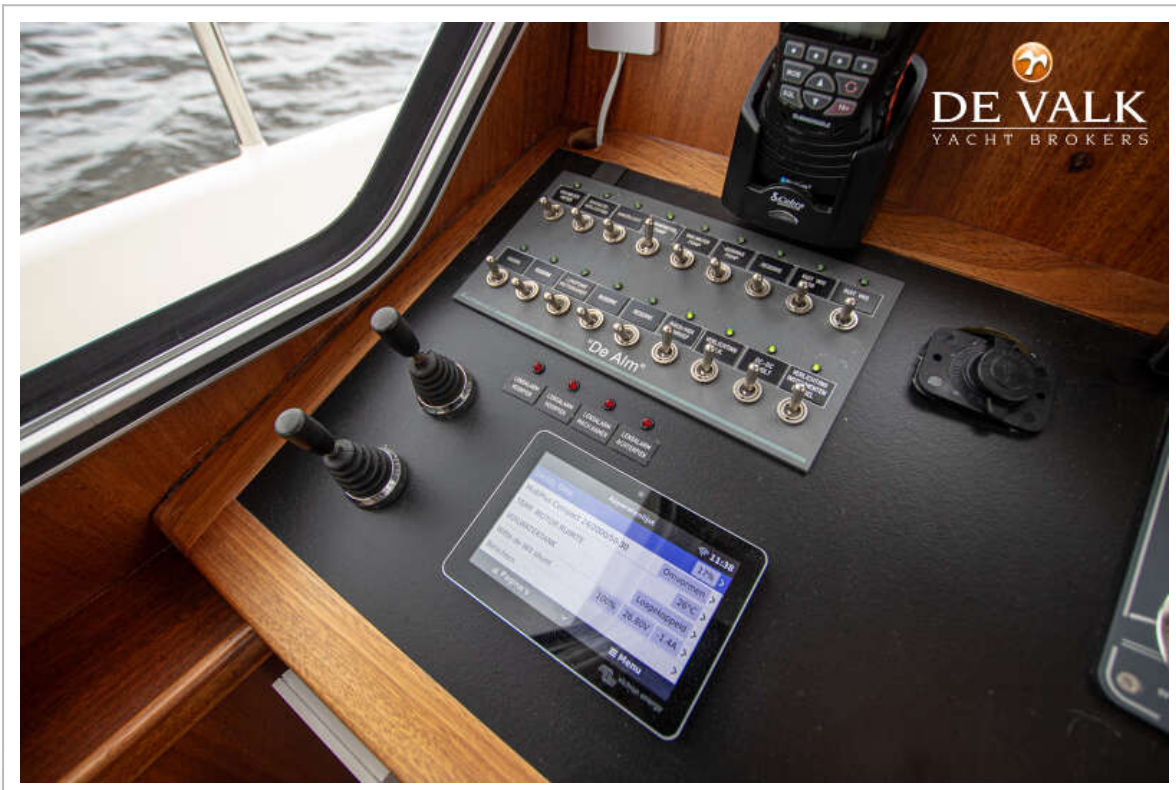
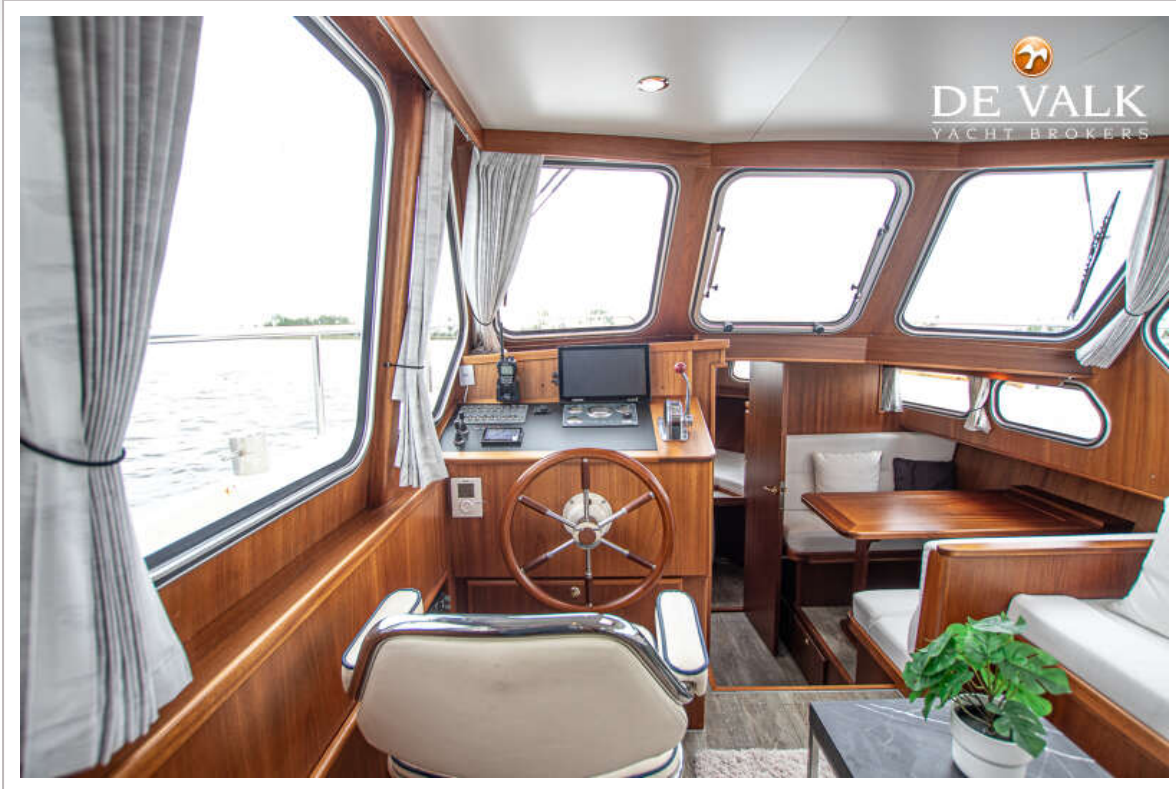
# ALMKRUISER 12.50 AK



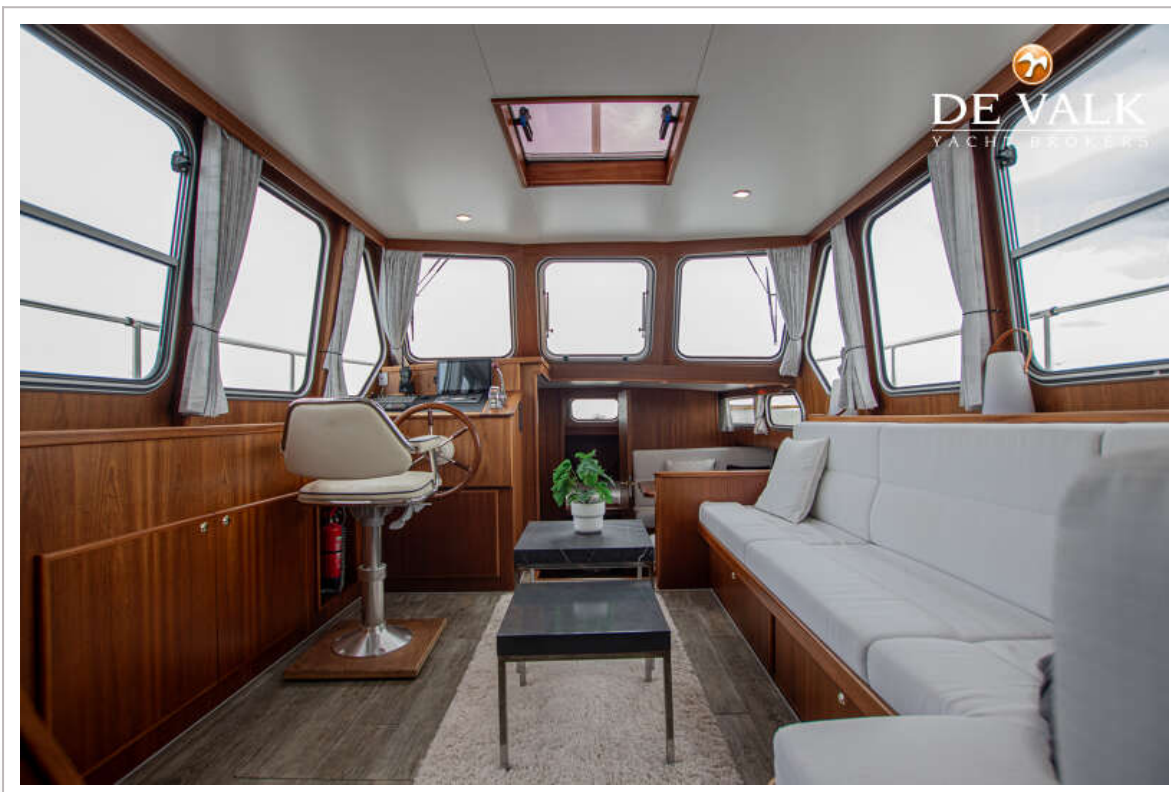
# ALMKRUISER 12.50 AK



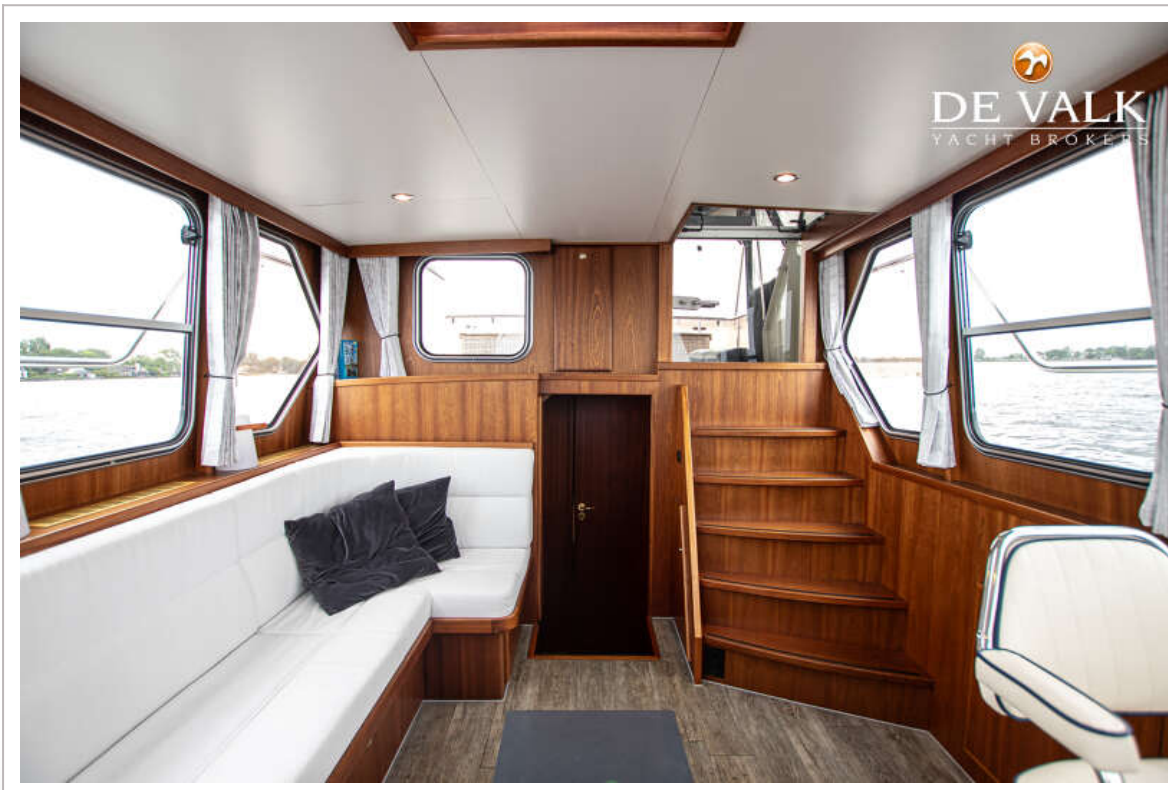
# ALMKRUISER 12.50 AK



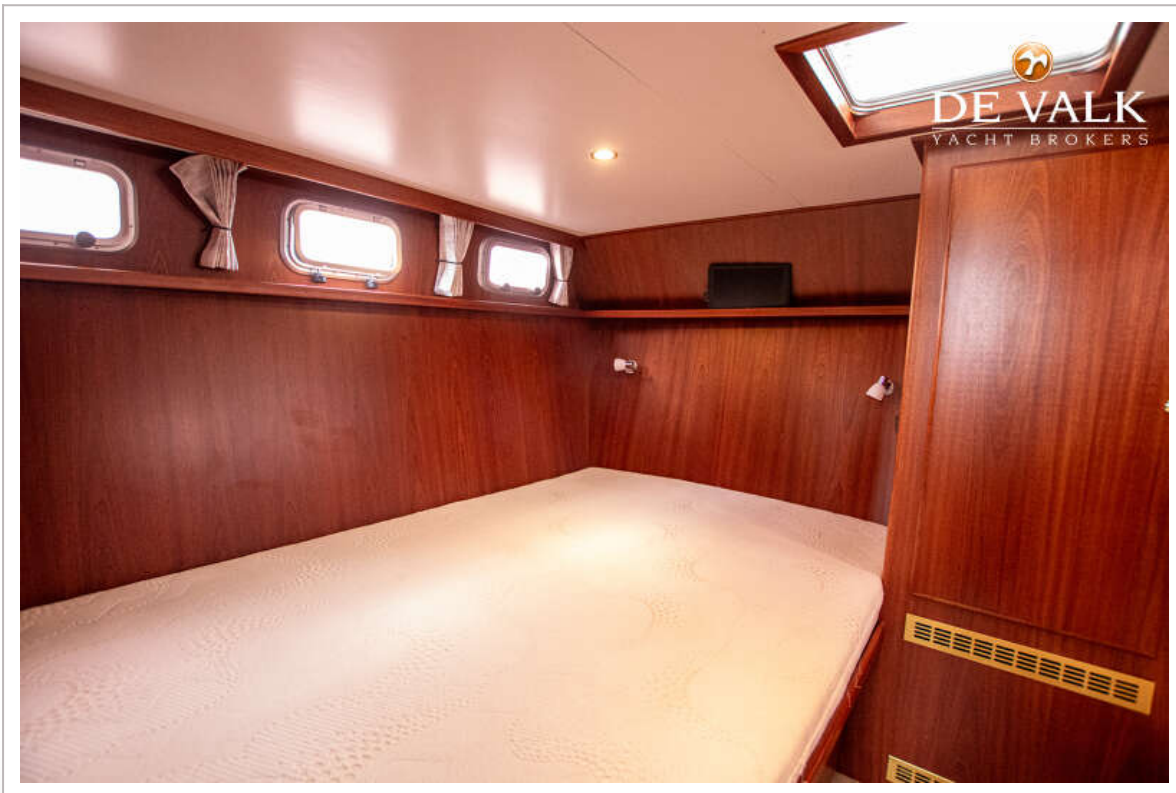
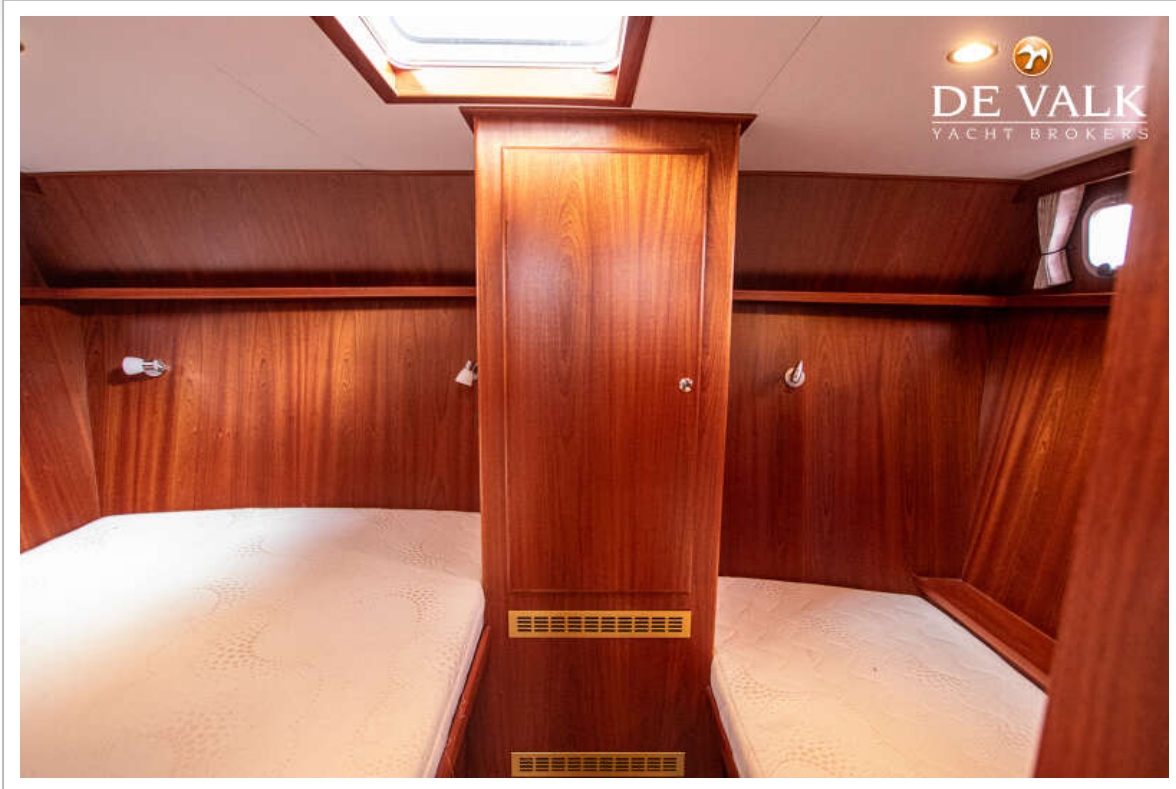
# ALMKRUISER 12.50 AK



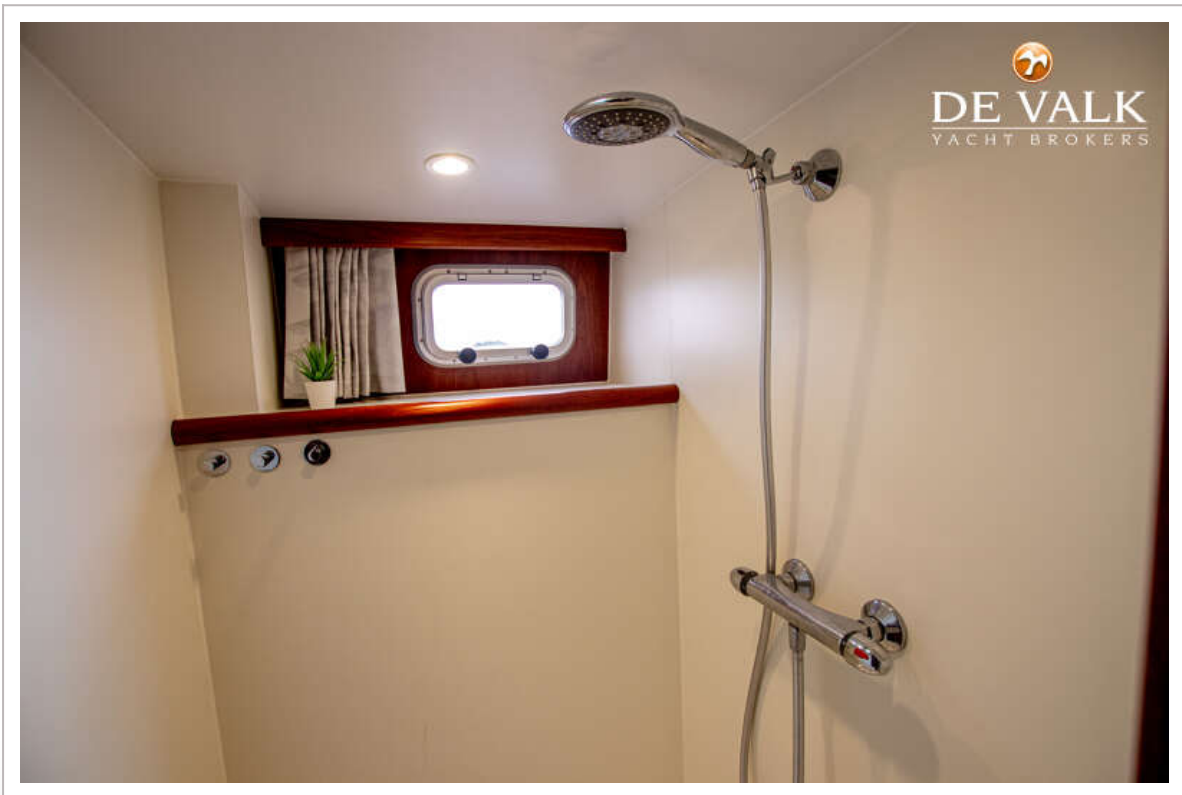
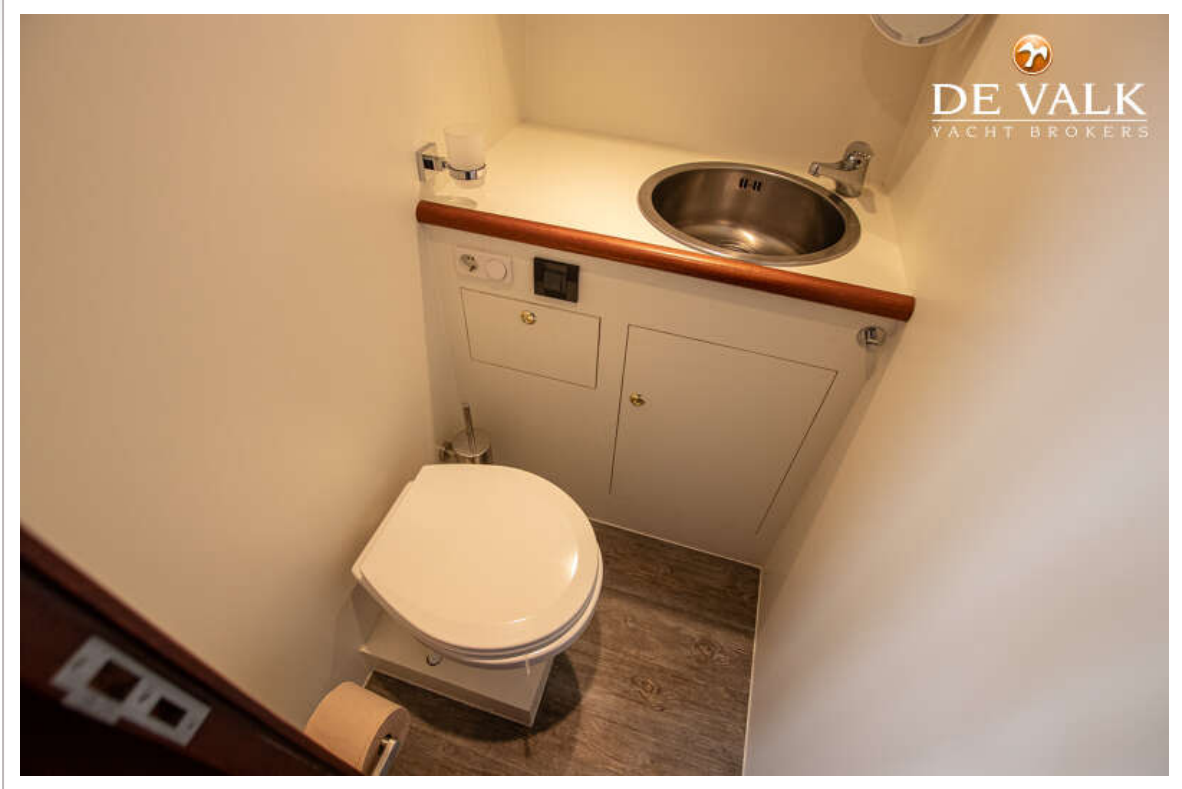
# ALMKRUISER 12.50 AK



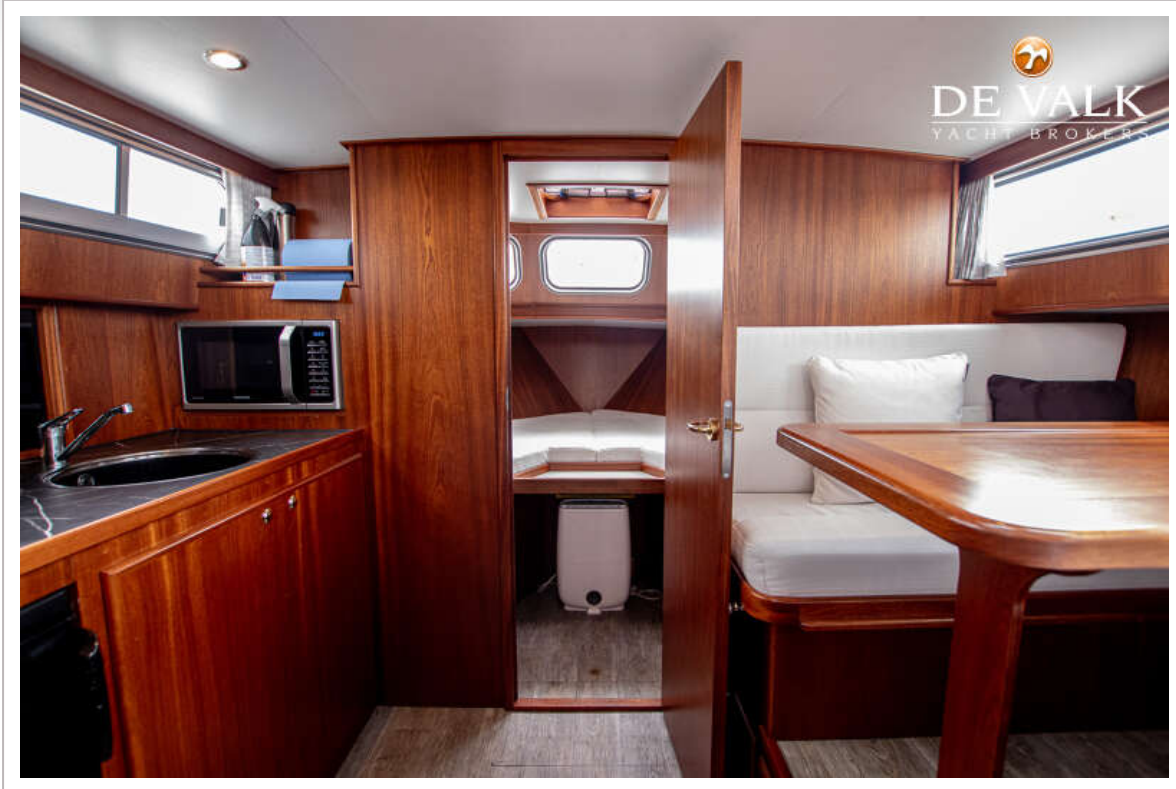
# ALMKRUISER 12.50 AK



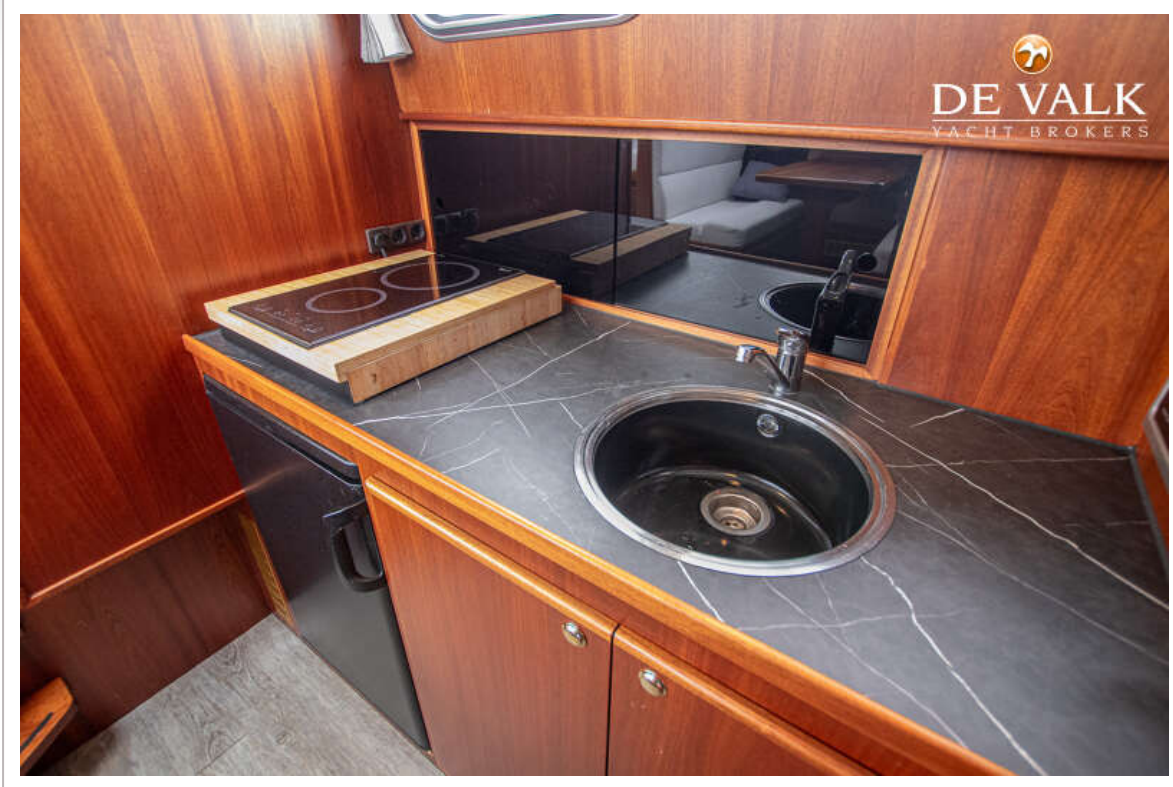
# ALMKRUISER 12.50 AK



# ALMKRUISER 12.50 AK



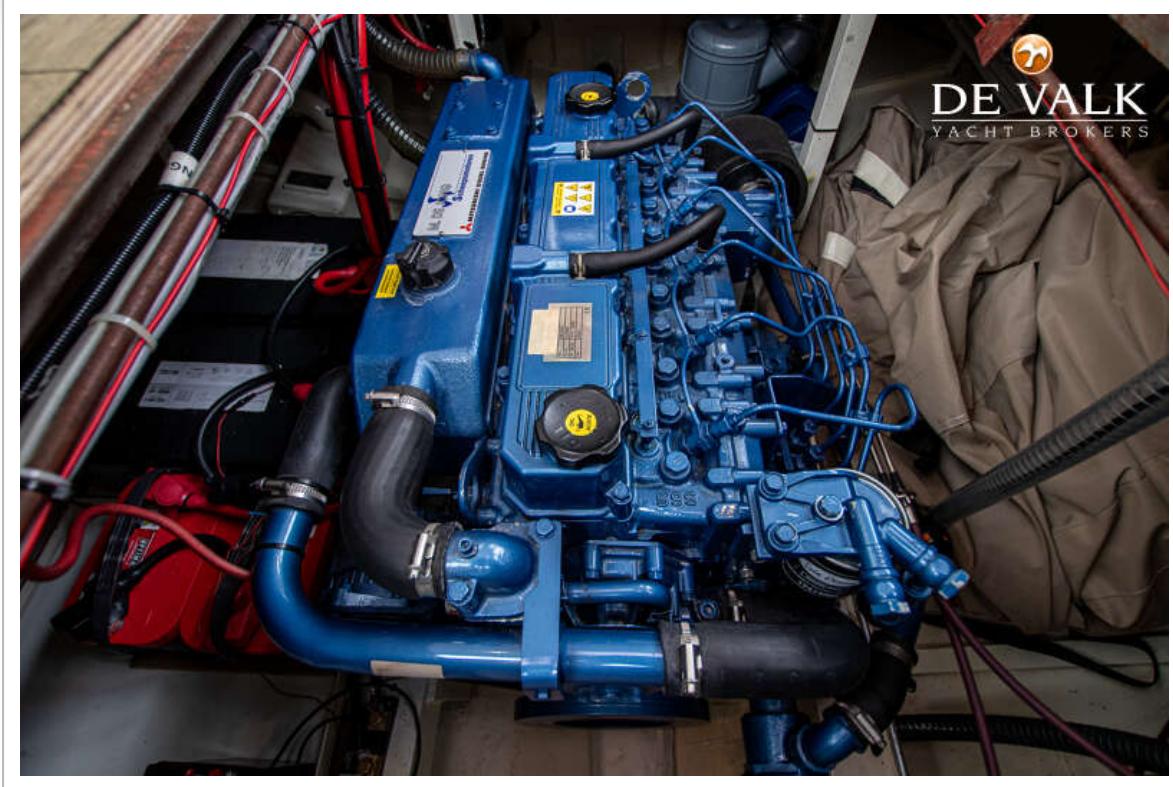
# ALMKRUISER 12.50 AK



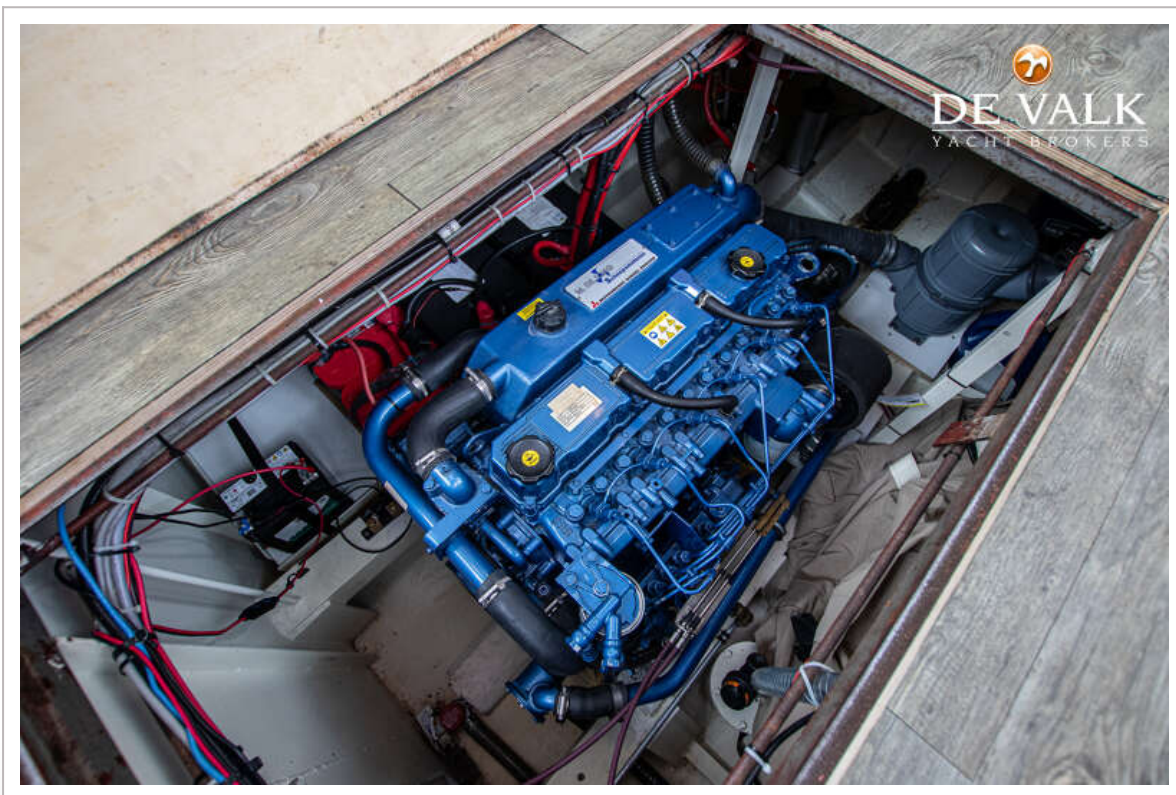
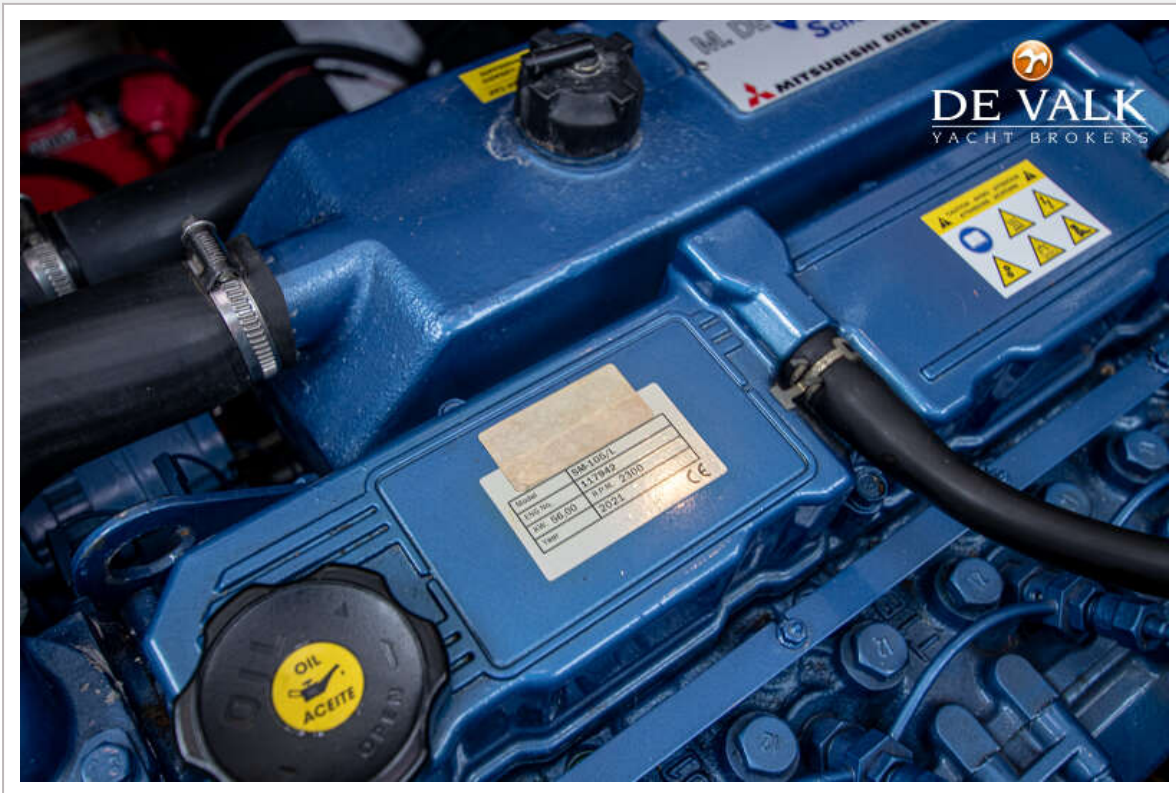
# ALMKRUISER 12.50 AK



# ALMKRUISER 12.50 AK



# ALMKRUISER 12.50 AK



# ALMKRUISER 12.50 AK

