



DE VALK
YACHT BROKERS



MOODY 40



DE VALK
YACHT BROKERS

VAN DE MAKELAAR

Deze Moody 40 is een nautisch juweeltje uit 1980, met een bewezen, solide en zeewaardig ontwerp. Ze biedt een ongeëvenaarde zeilervaring en fijn comfort. De motor is ca. 10 jaar geleden vervangen voor een gloednieuwe Beta Marine. Veel verdere upgrades, extreem netjes en verrassend interieur, recente accu's, generator en zelfs een kleine airco. Deze boot heeft een jeugdige atmosfeer en straalt uitzonderlijke betrouwbaarheid uit. Ze is in zeer goede algemene staat, up-to-date onderhouden en weerspiegelt nauwgezette zorg door de huidige en vorige eigenaren. Nu klaar voor nieuwe avonturen.

Roberto Kelly

SPECIFICATIES

Afmetingen	11.97 x 4.05 x 2.01 (m)	Bouwer	Marine Projects (Plymouth) Ltd.
Bouwjaar	1980	Hutten	3
Materiaal	Polyester	Slaapplaatsen	6
Motor(en)	1 x Beta Marine LTD BV 2203 diesel	Pk/Kw	50.00 (pk), 36.80 (kw)
Vraagprijs	€ 84.000 (BTW Vrijgesteld)	Ligplaats	contact verkoopkantoor

CONTACT

Kantoor	De Valk Barcelona	Telefoon	+34 932 202 825
Adres	Barcelona region 08392 Barcelona ES	E-mail	barcelona@devalk.nl

DISCLAIMER

Hoewel er uiterste zorg besteed is aan de correctheid, volledigheid en actualiteit van onze informatie kunnen hieraan geen rechten worden ontleend.



ALGEMEEN

Model	MOODY 40
Type	zeiljacht
Lengte (m)	11,97
Breedte (m)	4,05
Diepgang (m)	2,01
Stahoogte (m)	1,90
Bouwjaar	1980
Gebouwd door	Marine Projects (Plymouth) Ltd.
Land	Verenigd Koninkrijk
Waterverplaatsing (t)	15,52
CE norm	NA
Romp materiaal	polyester
Romp kleur	blauw
Rompvorm	rondspant
Materiaal opbouw	polyester
Dek materiaal	polyester
Afwerking dek	teak
Afwerking opbouw	anti-slip profiel
Afwerking kuip	teak
Antifouling (jaar)	ja
Dorades	ja
Raamlijsten	aluminium
Raammateriaal	perspex
Brandstoftank (liter)	roestvast staal 155
Drinkwatertank (liter)	roestvast staal 300, ca.
Inhoudsmeter (drinkwatertank)	ja
Grijswatertank (liter)	ja
Stuurwiel	kabelbesturing

ACCOMMODATIE



Hutten	3
Slaapplaatsen	6
Interieur	teak
Deksalon	ja
Stahoogte salon (m)	ja
Airco	airco enkel werkend
Kaartentafel	ja
Achterkajuit	ja
Dinette	ja
Dinette om te bouwen	ja
Openslaande deur naar kuip	ja
Keuken	ja
Aanrechtblad	corian White
Spoelbak	Corain White
Kooktoestel	elektrisch Induction
Magnetron	ja
Koelkast	ja
Vriezer	ja
Warmwatersysteem	220V + motor
Waterdruksysteem	elektrisch
Eigenaarshut	tweepersoonsbed
Lengte bed (m)	ja
Kledingkast	hangend/lades/legplanken
Badkamer	en suite
Toilet	en suite
Toilet Systeem	handbediening
Wasbak	in de badkamer
Douche	en suite
Gastenhut 1	twee enkele bedden
Lengte bed (m)	ja
Kledingkast	hangend en legplanken
Badkamer	gedeeld



Toilet	gedeeld
Toilet systeem	handbediening
Wasbak	in de badkamer
Douche	gedeeld
Gastenhut 2	eenpersoonsbed
Lengte bed (m)	ja
Kleerkast	lades en legplanken
Badkamer	gedeeld
Toilet	gedeeld
Toilet systeem	handbediening
Wasbak	in de badkamer
Douche	gedeeld

MOTOR(EN)

Aantal motoren	1
Merk	Beta Marine LTD
Type	BV 2203
Pk	50
kW	36.80
Brandstof	diesel
Geïnstalleerd in jaar	2013
Maximale snelheid (kn)	8,5
Kruissnelheid (kn)	7
Verbruik (ltr/uur)	3
Motoruren	1350
Koelsysteem motor	indirecte warmtewisselaar
Aandrijving	schroefas
Motorbediening	bowden kabels
Keerkoppeling	mechanisch ZF Hurth Marine
Boegschroef	elektrisch
Materiaal schroefas	roestvast staal



Smering schroefas	vet
Handlenspomp	ja
Elektrische lenspomp	ja
Elektrische installatie	ja
Generator	droge uitlaat Whisper Power 2kW
Accu's	6
Startaccu	2024
Lichtaccu	2024
Boegschroefaccu	ja
Ankerlieraccu	ja
Acculader/omvormer	Victron Energy Phoenix Multi 12Volt 2500va 120Amp
Walstroom	met kabel

NAVIGATIE

Kompas	ja
Electrisch kompas	Raymarine ST 60
Dieptemeter	ja
Log	ja
Windmeetset	ja
Marifoon	Icom Icm4236
Handmarifoon	Icom Bc152 x 2
Autopiloot	RayMarine ST6000
Roerstand aanwijzer	ja
Radar	ja
Radar/GPS/plotter	RayMarine 70S
Navtex	Icsnov 6
AIS ontvanger	Nasa Radar
Epirb	Accusat Gme
"MOB" zender	ja

UITRUSTING



Bimini	ja
Kuipkussens	ja
Kuiptafel	ja
Zwemplatform	ja
Zwemtrap	ja
Loopplank	ja
Dekdouche	ja
Anker	Fortress
Ankerketting	ja
Anker 2	ja
Zeereeling	draad
Reddingsvlot	container New
Reddingsvlot (pers)	6
Zwemvesten	ja
Veiligheidsharnas	ja
Joon	ja
Verrekijker	ja
Radar reflektor	ja
Stootkussens	ja
Landvasten	ja
Reserve onderdelen	ja
Gereedschap	ja
TV	ja
Radio-cd speler	ja
Kuipspeakers	ja
Speakers in salon	ja
Speakers in hut	ja
Brandblusser laatst gekeurd	Needs service
Brandblusser in motorkamer	ja

TUIGAGE



Tuigage	sloep
Standaard want	draad
Merk mast	Seldén
Materiaal mast	aluminium
Grootzeil	ja
Grootzeilhuik	ja
Genua	ja
Genua rolreefsysteem	ja
Genua hoes	ja
Spinnaker	ja
Botterfok	ja
Stormfok	ja
Genua schootlieren	Lewmar 48 ST x 2
Spinnaker lieren	Lewmar 30 ST x 2
Multifunctionele lieren	Lewmar 40 ST 2 x16



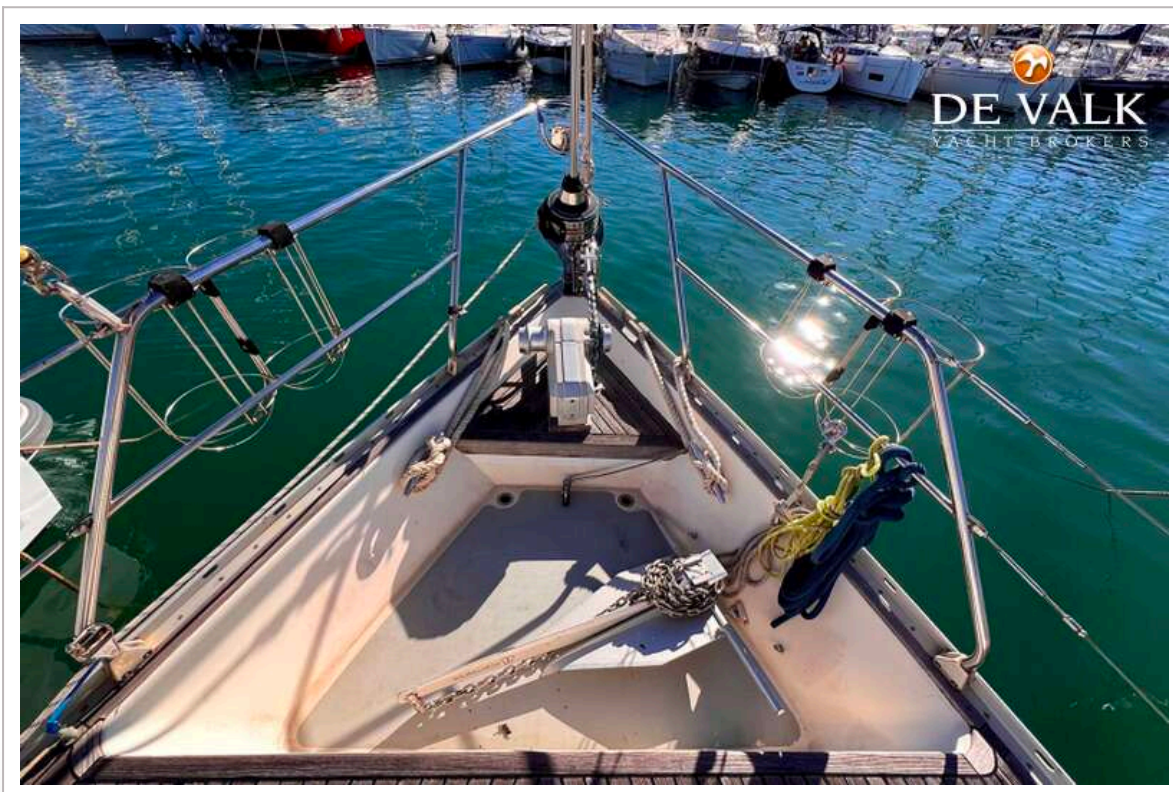
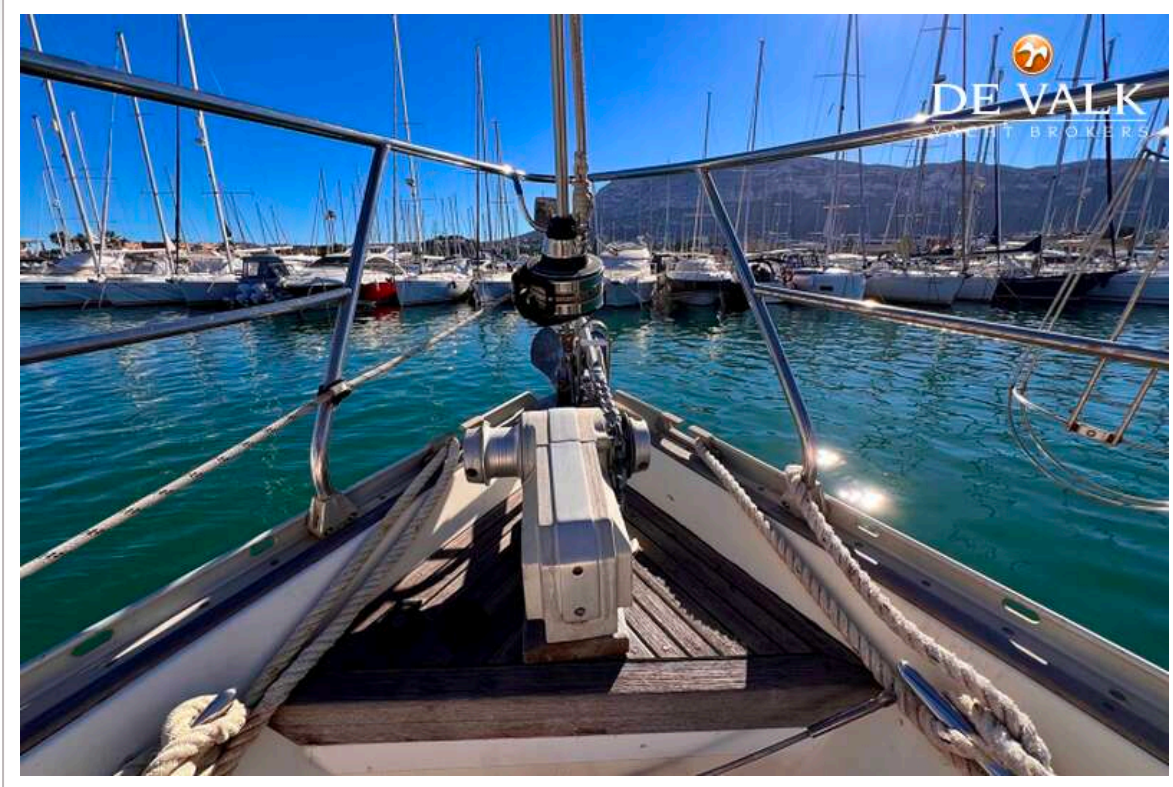
MOODY 40



MOODY 40



MOODY 40



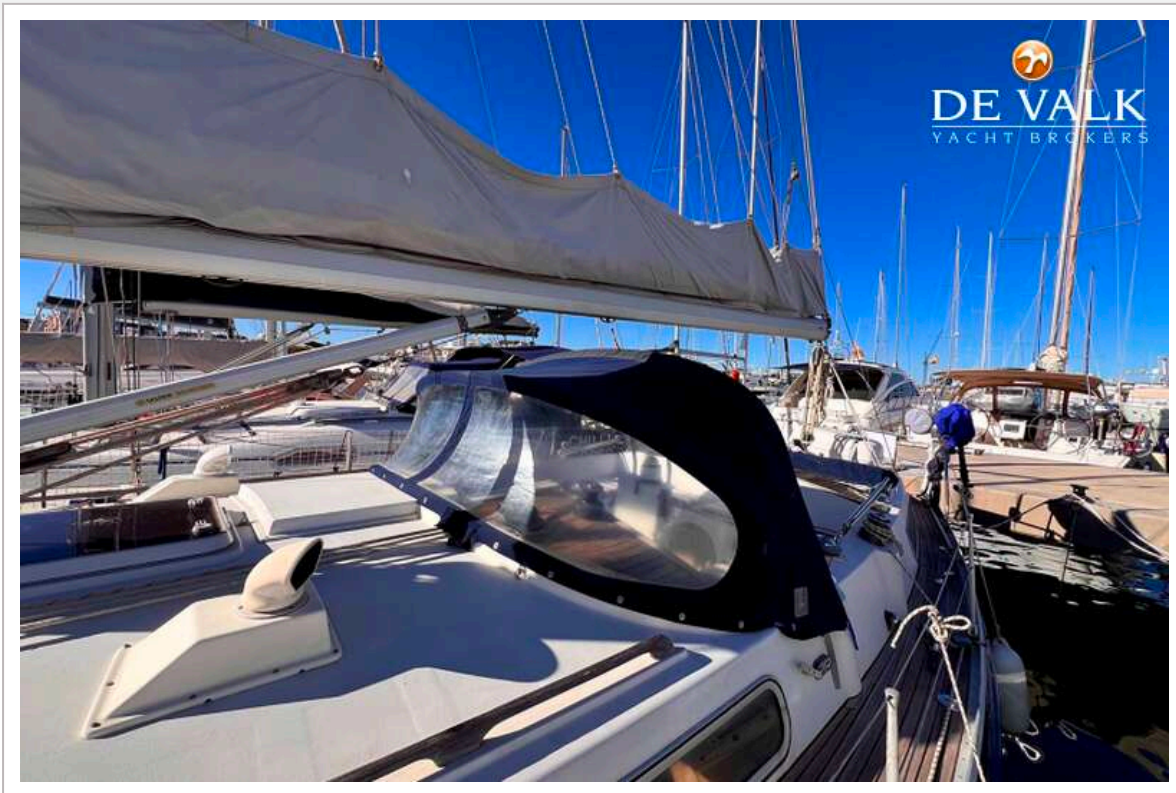
MOODY 40



MOODY 40



MOODY 40



MOODY 40



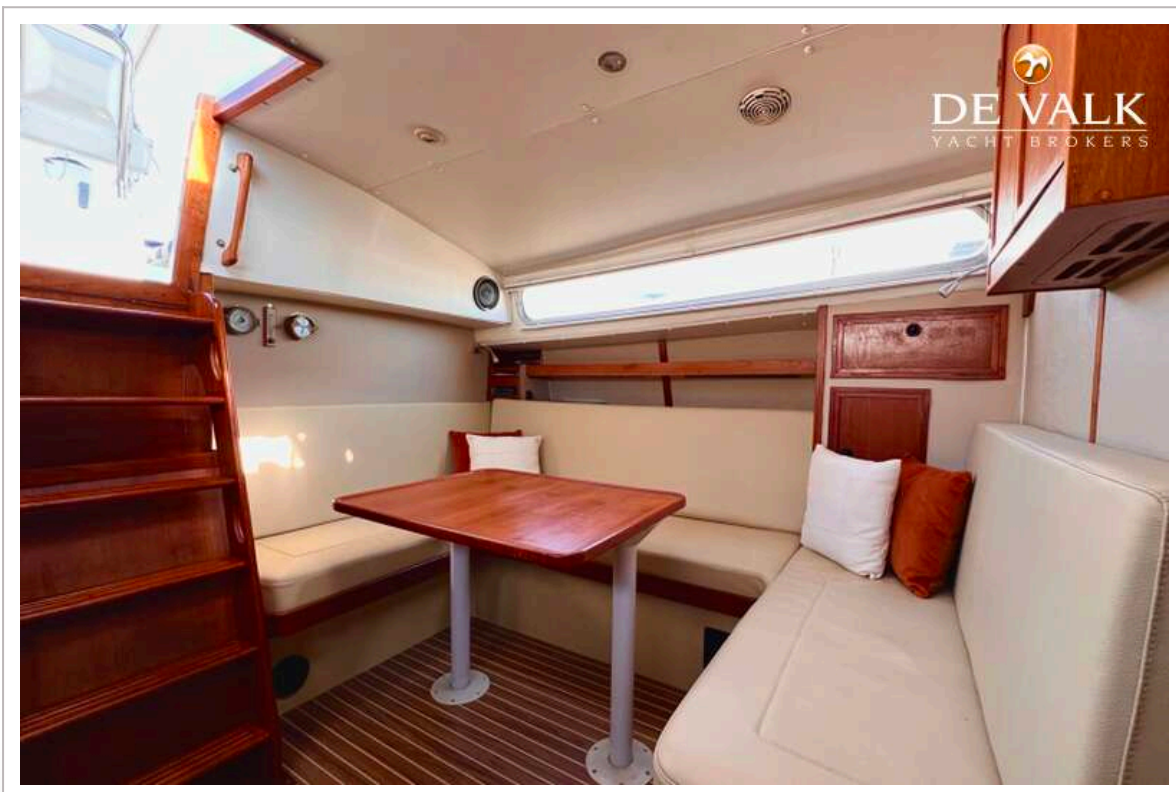
MOODY 40



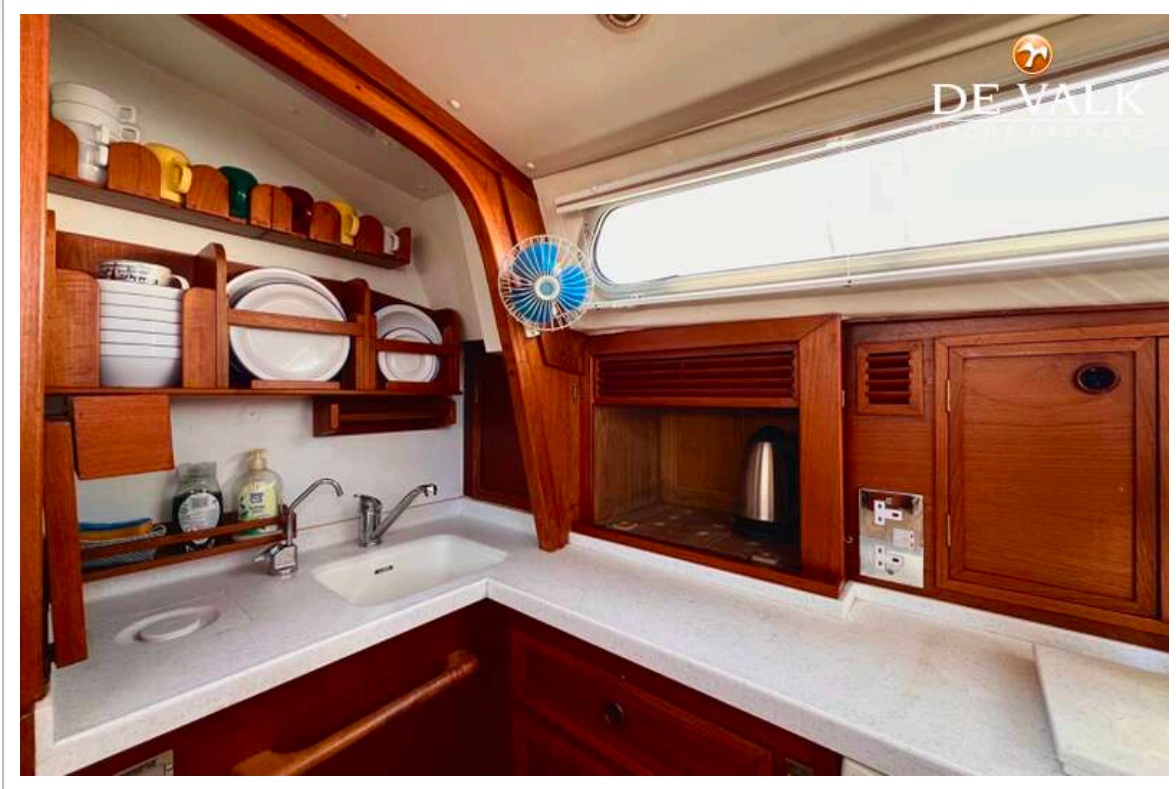
MOODY 40



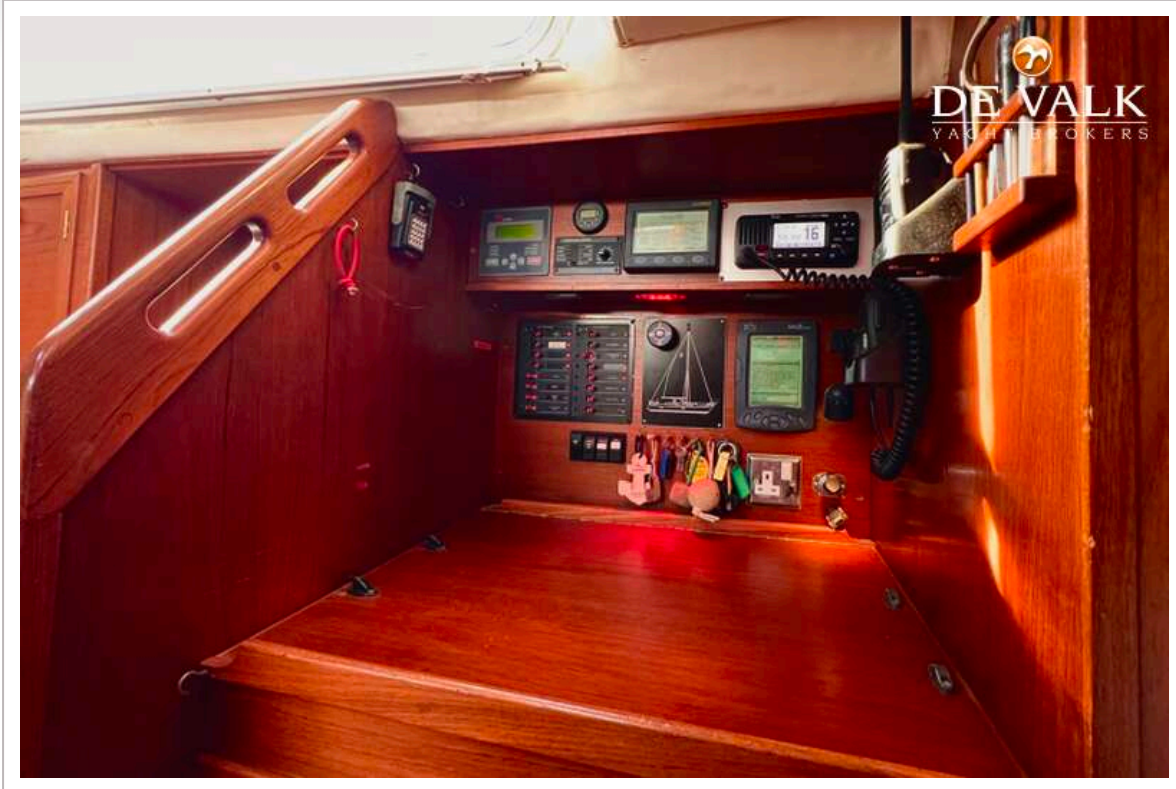
MOODY 40



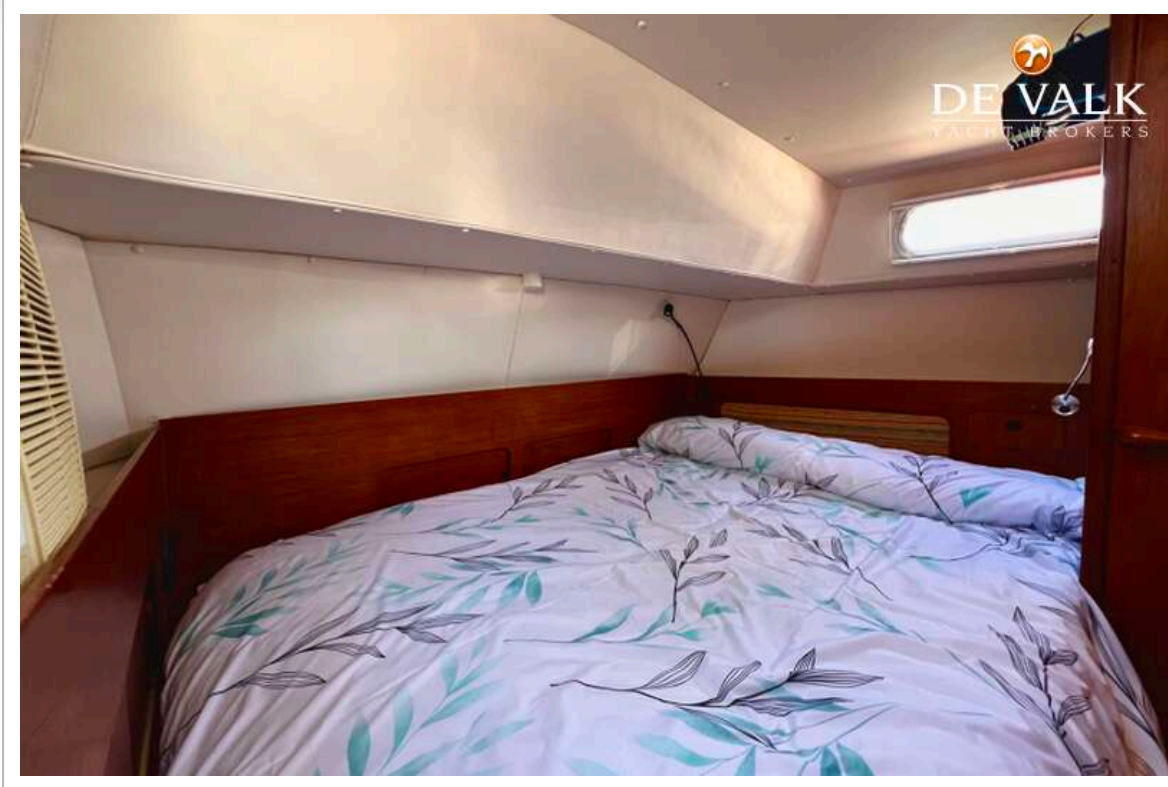
MOODY 40



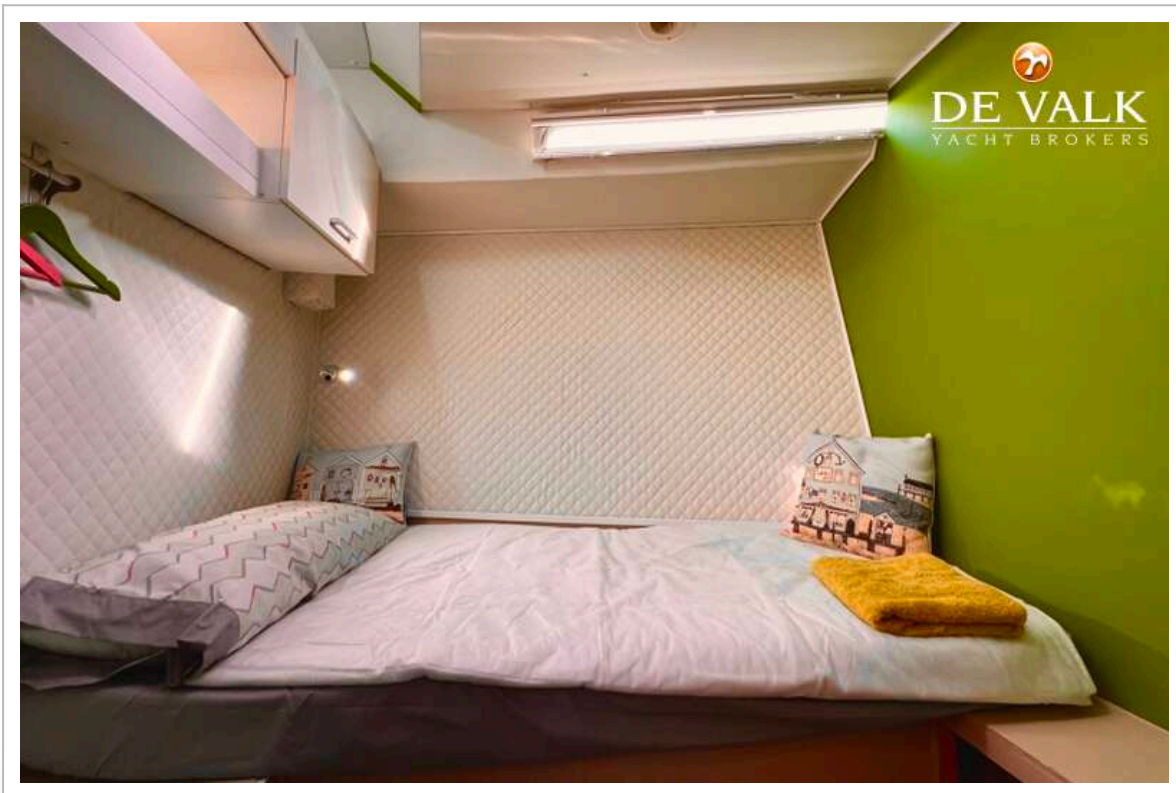
MOODY 40



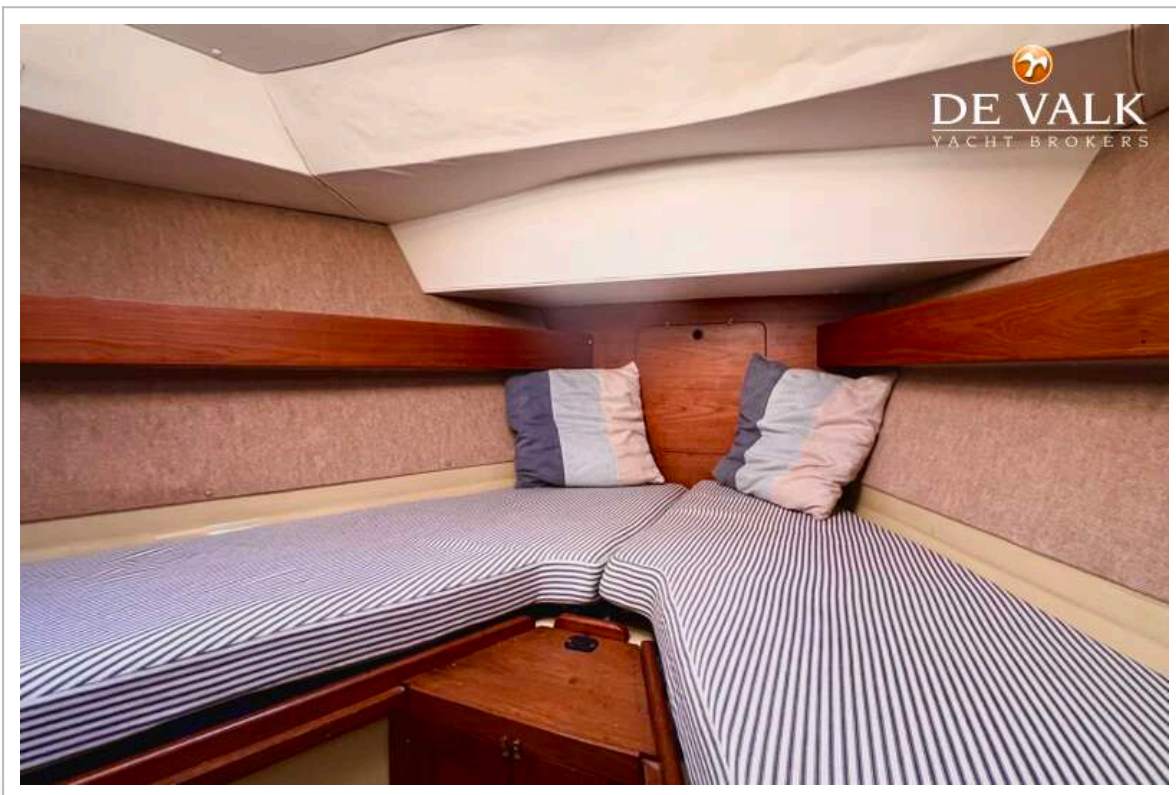
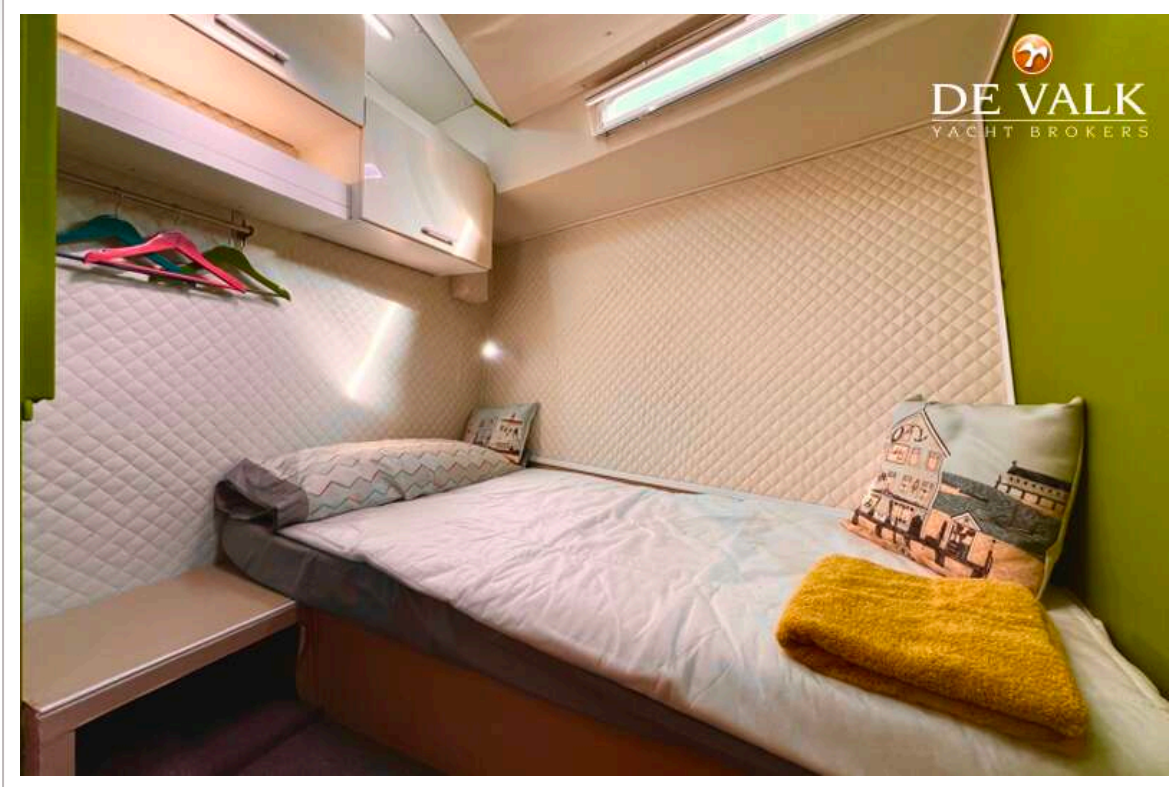
MOODY 40



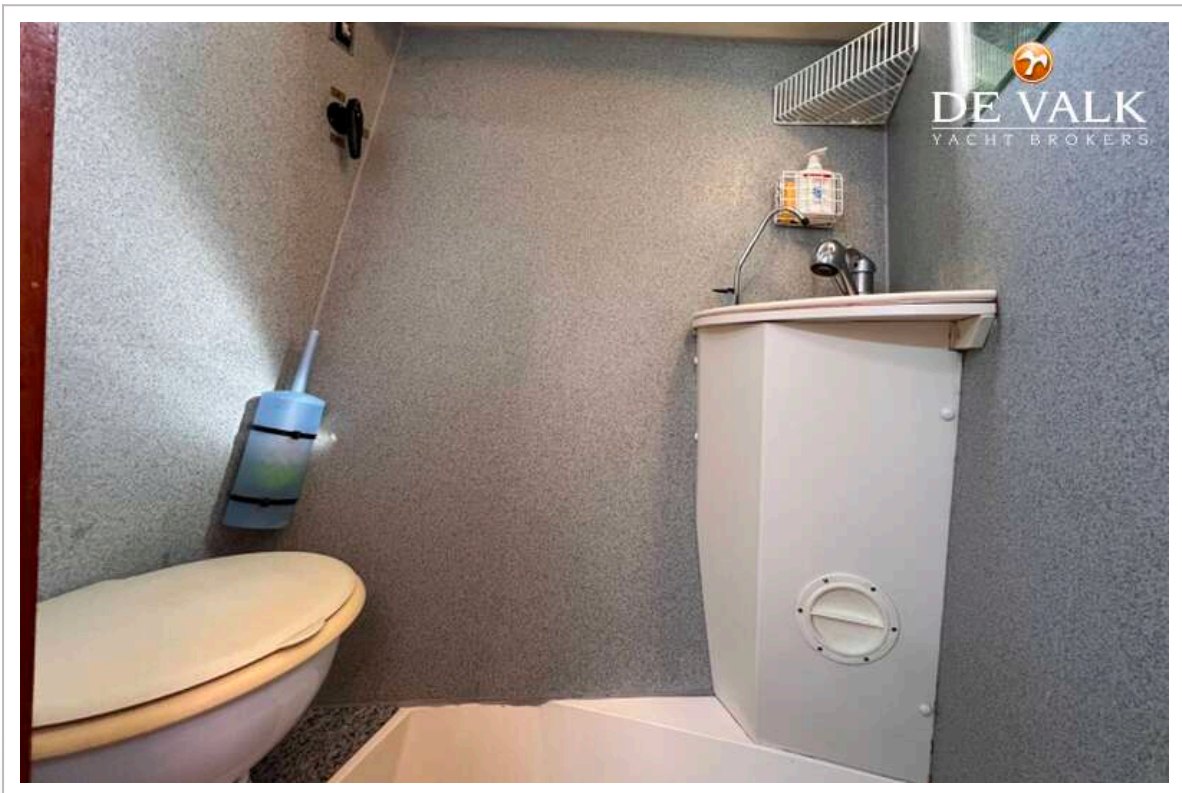
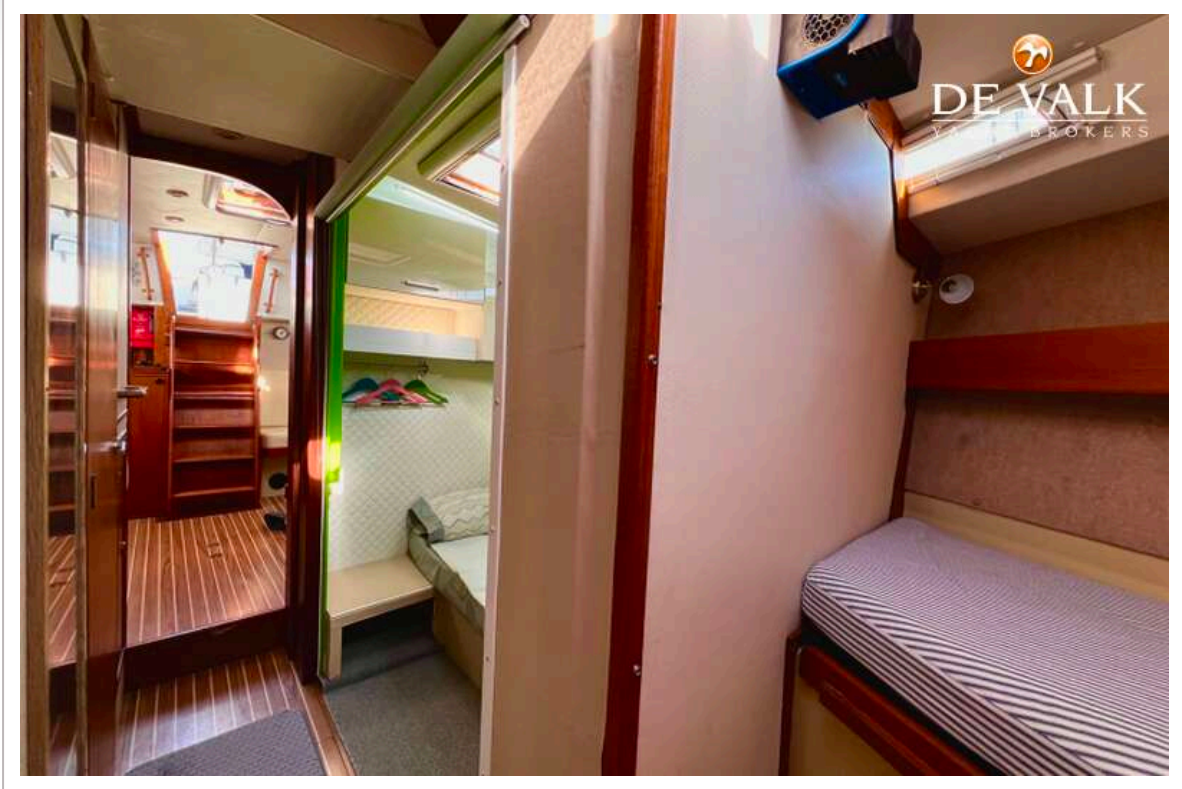
MOODY 40



MOODY 40



MOODY 40



MOODY 40

