



DE VALK  
YACHT BROKERS



## MENORQUIN 120



DE VALK  
YACHT BROKERS

# MENORQUIN 120

## VAN DE MAKELAAR

Deze Menorquin 120 is stijlvol, robuust en klaar voor vertrek! Karaktervol motorjacht met diepe blauwe romp, teak interieur en ruime open cockpit. Uitgerust met 2x Yanmar 240 pk, boegschroef, generator en uitgebreid Raymarine navigatiepakket. Comfort aan boord dankzij verwarming, airco en 2 hutten + ombouwbare dinette. Romp gespoten in 2022, antifouling in 2024. Te bezichtigen op afspraak!

*Julian de Heer*

## SPECIFICATIES

<b>Afmetingen</b>	11.85 x 3.90 x 1.19 (m)	<b>Bouwer</b>	Menorquin Yachts
<b>Bouwjaar</b>	2003	<b>Hutten</b>	2
<b>Materiaal</b>	Polyester	<b>Slaapplaatsen</b>	4
<b>Motor(en)</b>	2 x Yanmar 4LHA-STP diesel	<b>Pk/Kw</b>	2 x 240.00 (pk), 176.64 (kw)
<b>Vraagprijs</b>	€ 139.500 (BTW Betaald)	<b>Ligplaats</b>	contact Loosdrecht

## CONTACT

<b>Kantoor</b>	De Valk Loosdrecht B.V.	<b>Telefoon</b>	+31 (0)35 582 90 30
<b>Adres</b>	't Breukeleveense Meentje 6 1231LM Loosdrecht / Wijdmeren NL	<b>E-mail</b>	loosdrecht@devalk.nl

## DISCLAIMER

Hoewel er uiterste zorg besteed is aan de correctheid, volledigheid en actualiteit van onze informatie kunnen hieraan geen rechten worden ontleend.



# MENORQUIN 120

## ALGEMEEN

<b>Model</b>	MENORQUIN 120
<b>Type</b>	motorjacht
<b>Lengte (m)</b>	11,85
<b>Breedte (m)</b>	3,90
<b>Diepgang (m)</b>	1,19
<b>Doorvaarthoogte (m)</b>	4,25
<b>Stahoogte (m)</b>	2,00
<b>Bouwjaar</b>	2003
<b>Gebouwd door</b>	Menorquin Yachts
<b>Land</b>	Spanje
<b>Waterverplaatsing (t)</b>	12
<b>CE norm</b>	B
<b>Romp materiaal</b>	polyester
<b>Romp kleur</b>	blauw
<b>Rompvorm</b>	V-shaped hull
<b>Materiaal opbouw</b>	polyester
<b>Dek materiaal</b>	polyester
<b>Afwerking dek</b>	anti-slip profiel
<b>Afwerking opbouw</b>	anti-slip profiel
<b>Afwerking kuip</b>	anti-slip profiel
<b>Antifouling (jaar)</b>	2024
<b>Dorades</b>	2x
<b>Raamlijsten</b>	aluminium
<b>Raammateriaal</b>	normaal glas
<b>Dekluik</b>	2x
<b>Patrijspoorten</b>	aluminium 6x all can be opened
<b>Radarbeugel</b>	niet neerklapbaar
<b>Brandstoftank (liter)</b>	roestvast staal 415
<b>Brandstoftank 2 (liter)</b>	roestvast staal 415
<b>Inhoudsmeter (brandstoftank)</b>	VDO



Drinkwatertank (liter)	kunststof 610
Inhoudsmeter (drinkwatertank)	VDO
Vuilwatertank (liter)	roestvast staal
Inhoudsmeter (vuilwatertank)	VDO
Vuilwatertank afvoer	dekafzuigpunt + pomp
Stuurwiel	hydraulisch Porter
Binnen stuurstand	ja
Extra info verfsysteem	2022 hull resprayed

## ACCOMMODATIE

Hutten	2
Slaapplaatsen	4
Interieur	teak
Vloer	teak
Open kuip	ja
Verwarming	diesel hete lucht Webasto
Airco	airco omkeerbaar Crusair
Dinette om te bouwen	ja
Openslaande deur naar kuip	ja
Keuken	ja
Aanrechtblad	corian
Spoelbak	roestvast staal Double sink
Kooktoestel	elektrisch 2-burner
Combi magnetron/oven	Moulinex
Koelkast	2x Indel B
Vriezer	Inside fridge
Warmwatersysteem	220V + motor 40 Quick liter boiler
Waterdruksysteem	elektrisch
Eigenaarshut	frans bed
Lengte bed (m)	2,00 x 1,40 m
Kledingkast	hangend en legplanken



<b>Badkamer</b>	gedeeld
<b>Toilet</b>	gedeeld
<b>Toilet Systeem</b>	elektrisch
<b>Wasbak</b>	in de badkamer
<b>Douche</b>	gedeeld
<b>Gastenhut 1</b>	tweepersoonsbed
<b>Lengte bed (m)</b>	1,80 x 0,90 and 2,00 x 0,90
<b>Kledingkast</b>	hangend en legplanken

## MOTOR(EN)

<b>Aantal motoren</b>	2
<b>Merk</b>	Yanmar
<b>Type</b>	4LHA-STP
<b>Pk</b>	240
<b>kW</b>	176.64
<b>Brandstof</b>	diesel
<b>Maximale snelheid (kn)</b>	17
<b>Kruissnelheid (kn)</b>	14
<b>Motoruren</b>	369
<b>Koelsysteem motor</b>	indirecte warmtewisselaar
<b>Aandrijving</b>	schroefas
<b>Motorbediening</b>	bowden kabels Morse
<b>Keerkoppeling</b>	hydraulisch ZF63A
<b>Boegschroef</b>	elektrisch Sidepower
<b>Type schroef</b>	vast
<b>Schroefbladen</b>	4
<b>Materiaal schroefas</b>	roestvast staal
<b>Smering schroefas</b>	water
<b>Elektrische lenspomp</b>	2x
<b>Bilge alarm</b>	ja
<b>Generator</b>	droge uitlaat Mastervolt Whisper 6000



<b>Draaiuren generator</b>	138
<b>Accu's</b>	4x 180 Amp (2021)
<b>Generatoraccu</b>	1x 100 Amp (2023)
<b>Boegschroefaccu</b>	2x 55 Amp met eigen acculader
<b>Accu monitor</b>	Mastervolt
<b>Acculader</b>	Mastervolt 12V/40-3
<b>Walstroom</b>	met kabel

## NAVIGATIE

<b>Kompas</b>	Plastimo
<b>Dieptemeter/log</b>	Raymarine ST60
<b>Fish finder</b>	Integrated in Raymarine C120
<b>Marifoon</b>	M-tech SX35 DSC
<b>Autopiloot</b>	Raymarine ST8001
<b>Roerstand aanwijzer</b>	In autopilot
<b>Radar</b>	Raymarine
<b>Plotter</b>	Raymarine C120
<b>AIS transceiver</b>	EM-trak
<b>Navigatieverlichting</b>	ja
<b>Zoeklicht</b>	Ocean (2021)

## UITRUSTING

<b>Vaste ramen</b>	ja
<b>Zonnetent</b>	ja
<b>Raamkleden</b>	Sunscreens for all windows
<b>Zwemplatform</b>	With flexiteak
<b>Deur in spiegel</b>	ja
<b>Loopplank</b>	Berezoni met afstandsbediening (vervangen in 2021)
<b>Dekdouche</b>	Warm and cold water
<b>Anker</b>	15kg
<b>Ankerketting</b>	30 meter



Ankerlier	elektrisch
Zeereling	roestvast staal
Handgreep (opbouw)	roestvast staal
Zij-instap in reling	Both sides
Ruitenwisser	2x Vetus
Hoorn	luchtdruk
Stootkussens	ja
Landvasten	ja
TV	Nokia
Radio	Pioneer
Kuipspeakers	Sony
Speakers in salon	Sony
Klok - barometer	ja



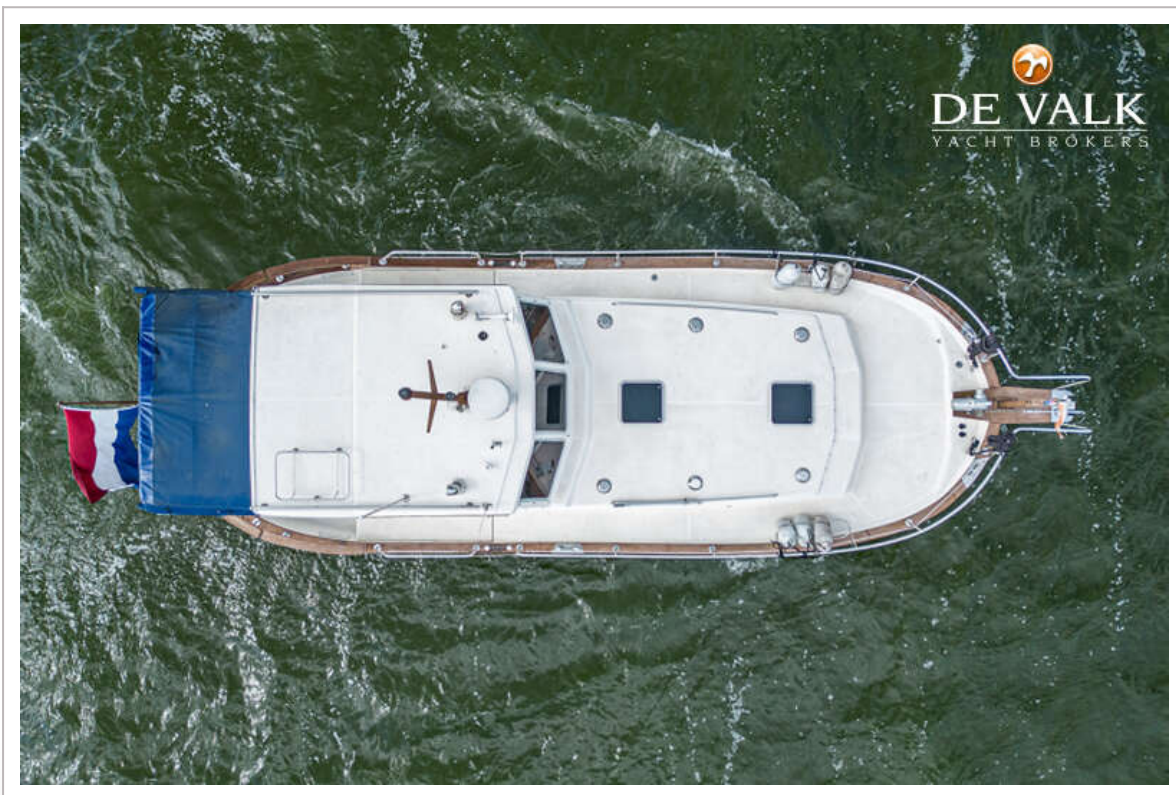
# MENORQUIN 120



# MENORQUIN 120



# MENORQUIN 120



# MENORQUIN 120



# MENORQUIN 120



# MENORQUIN 120



# MENORQUIN 120



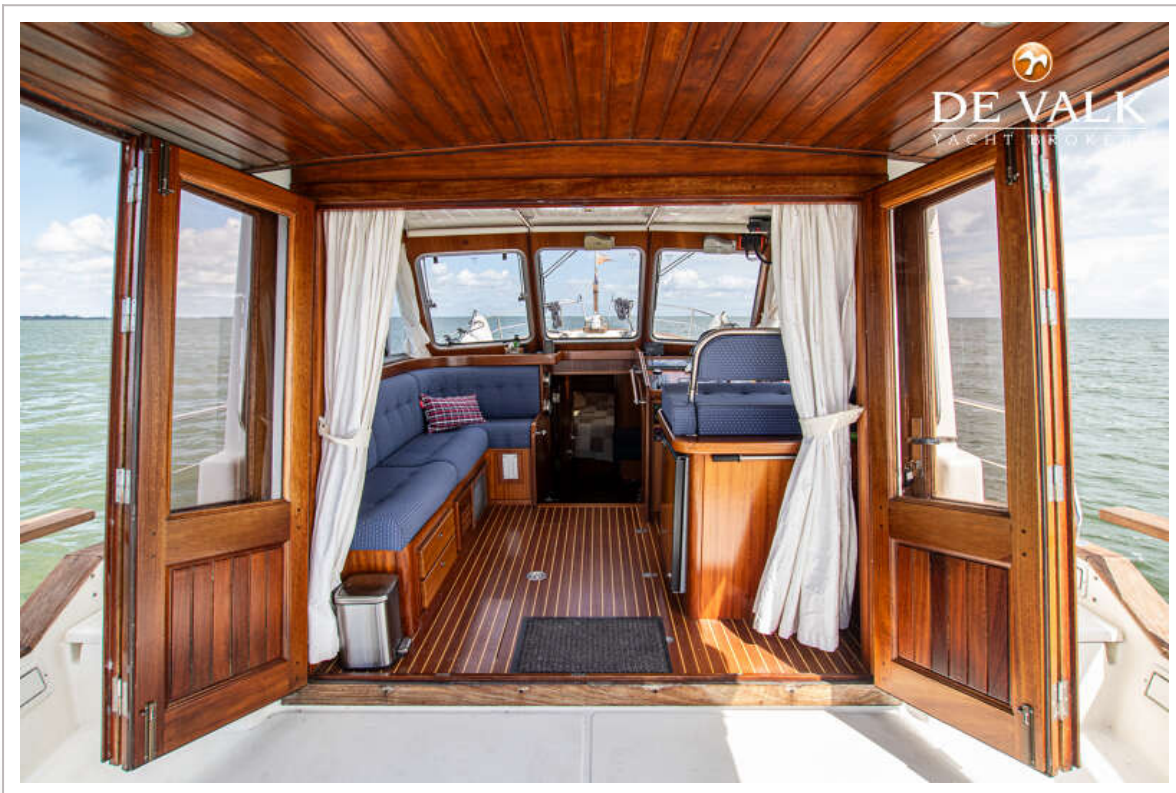
# MENORQUIN 120



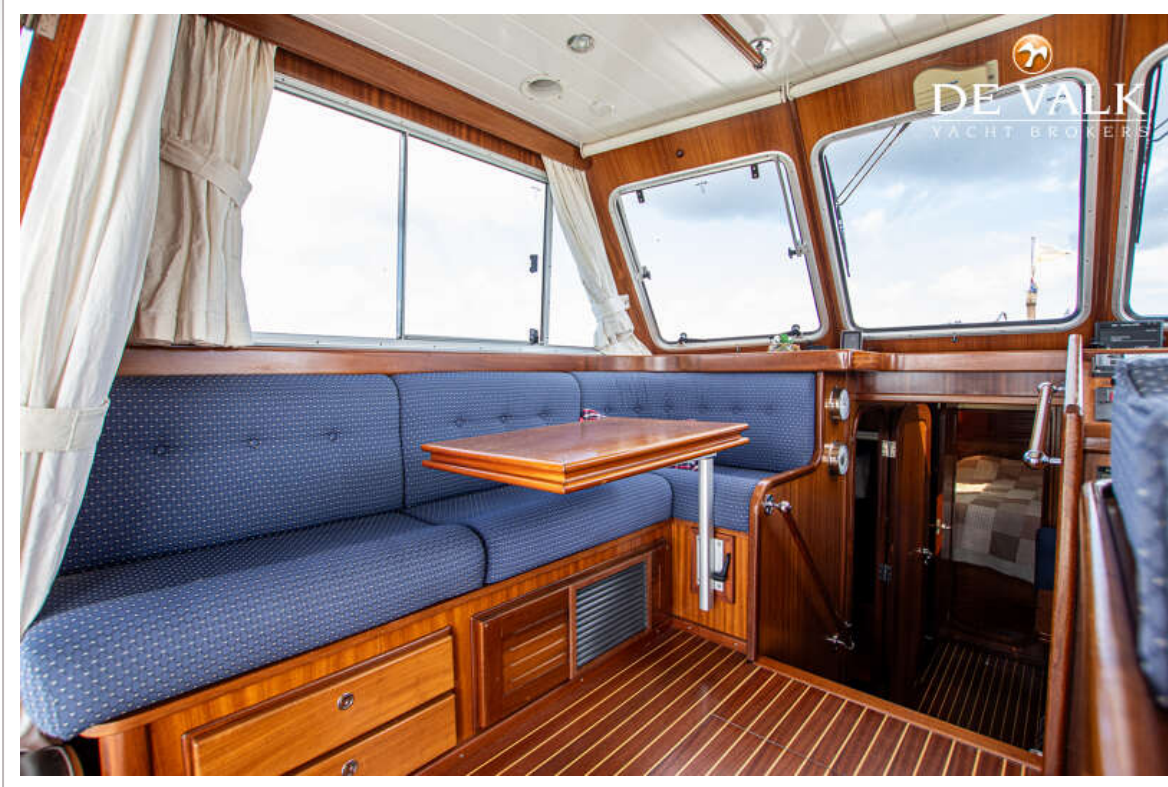
# MENORQUIN 120



# MENORQUIN 120



# MENORQUIN 120



# MENORQUIN 120



# MENORQUIN 120



# MENORQUIN 120



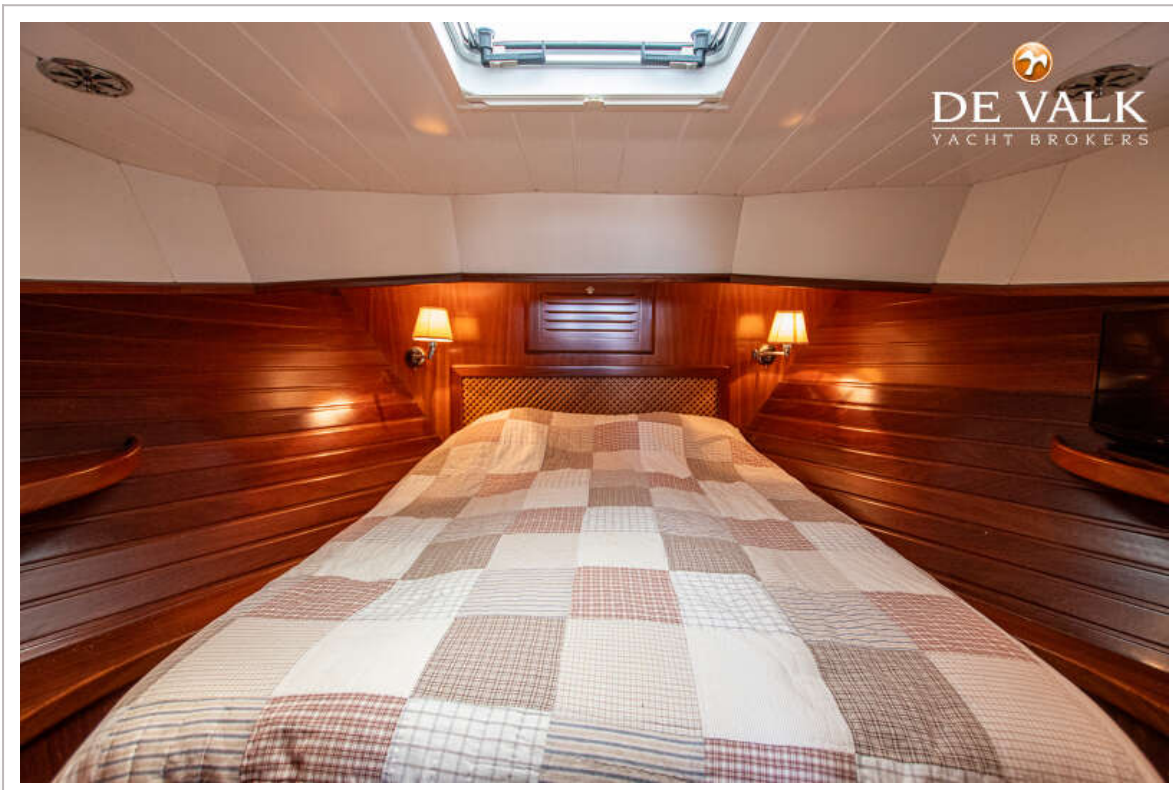
# MENORQUIN 120



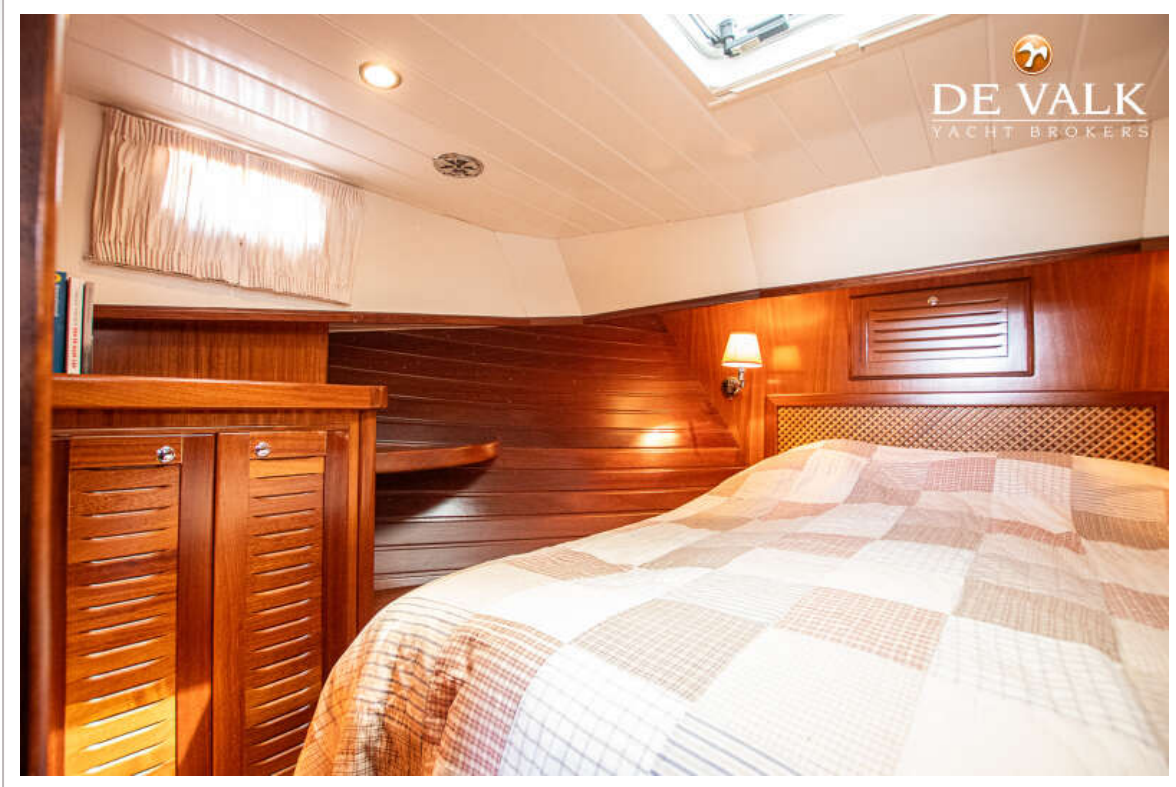
# MENORQUIN 120



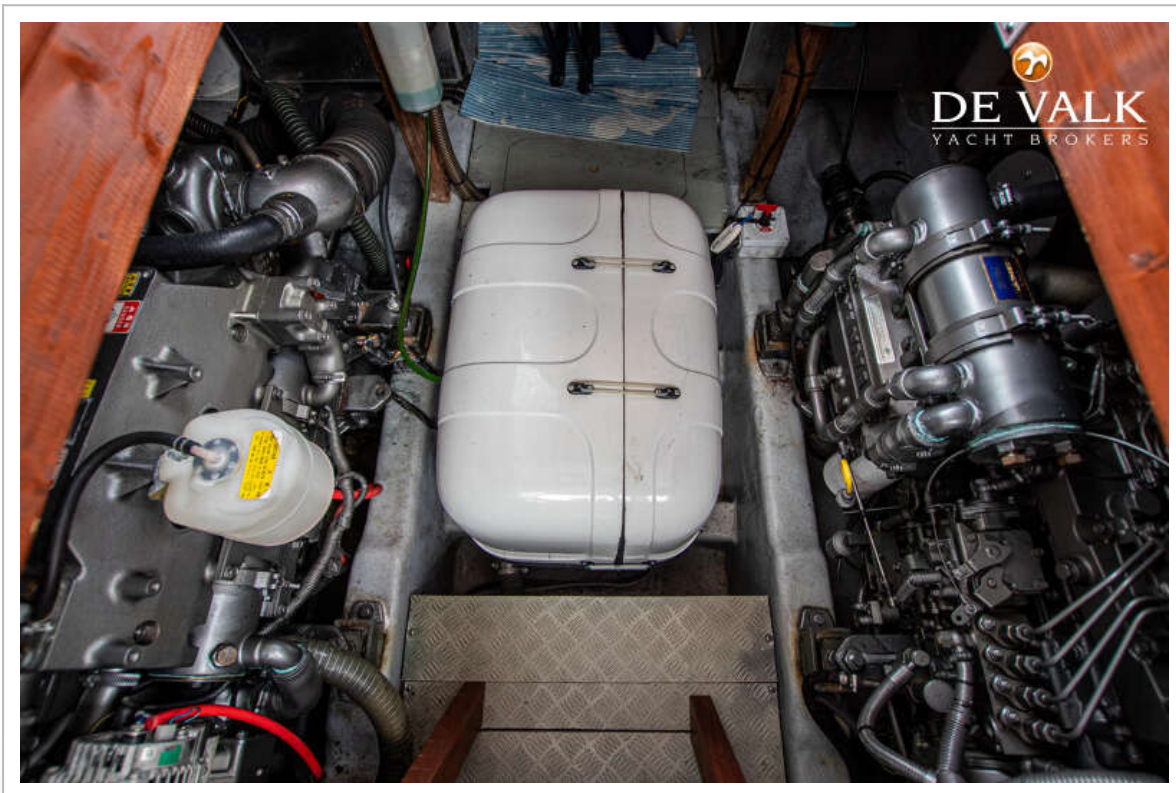
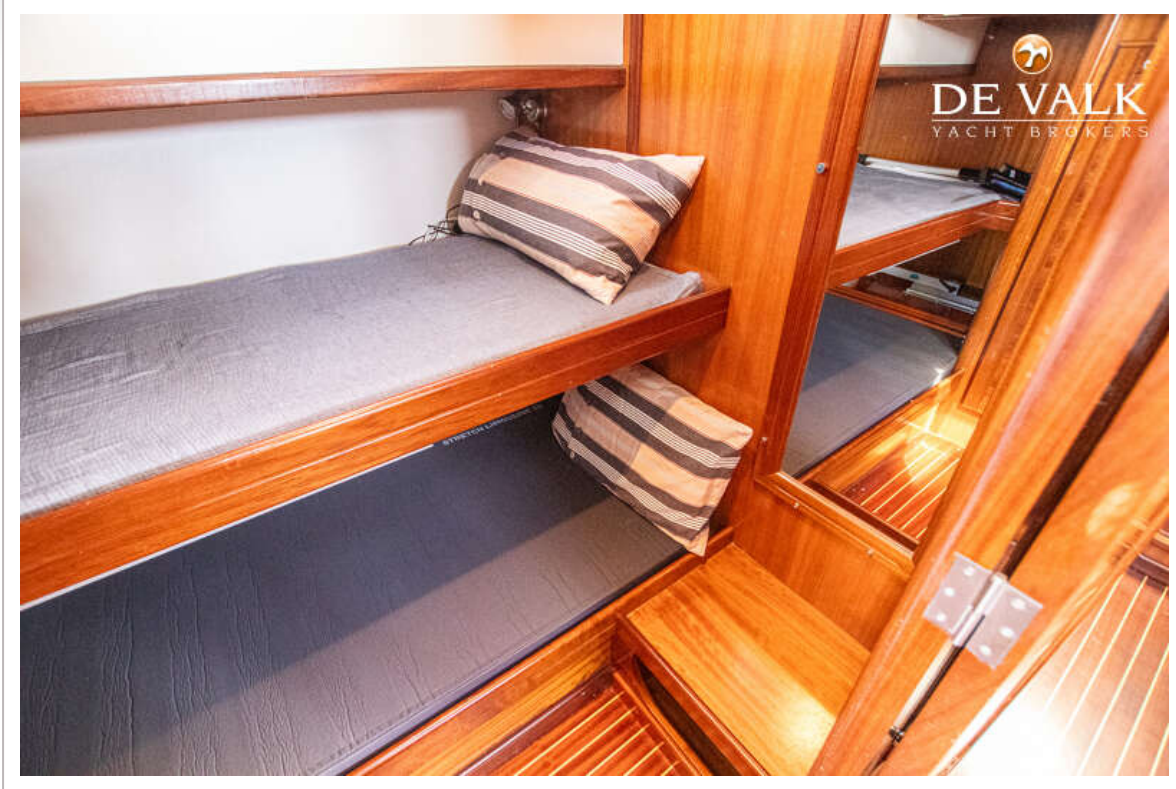
# MENORQUIN 120



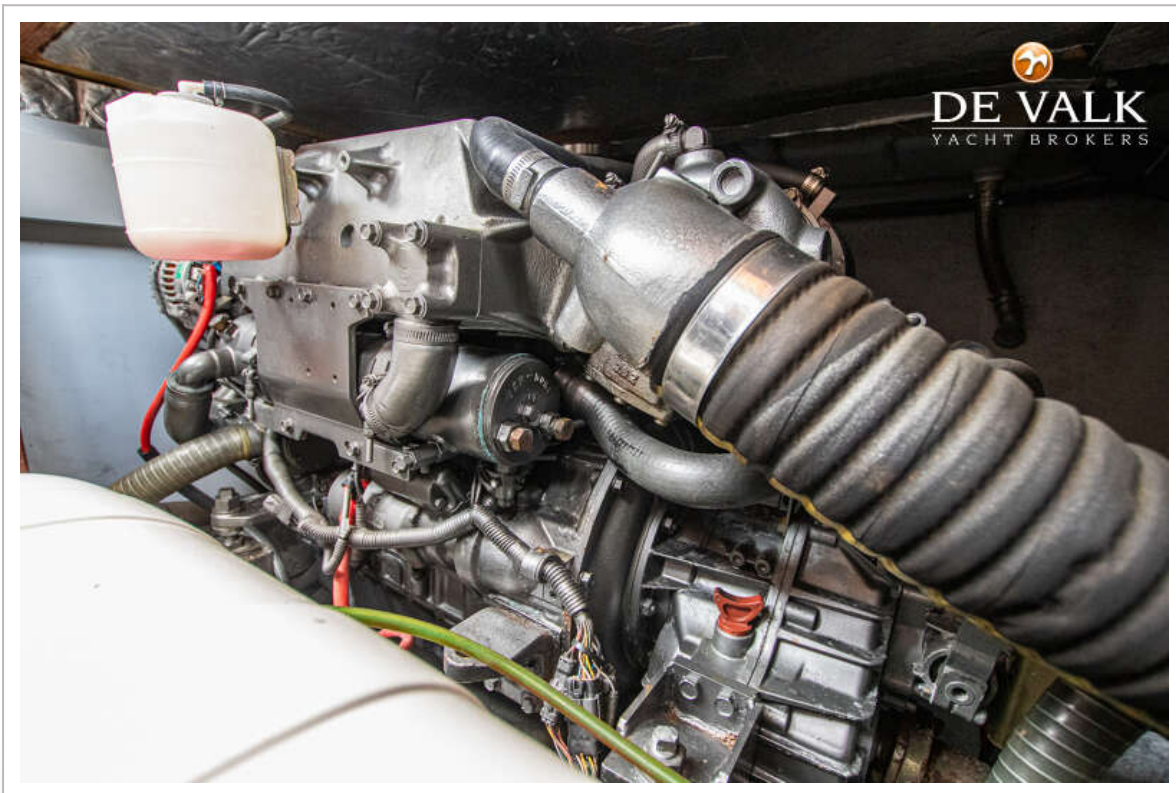
# MENORQUIN 120



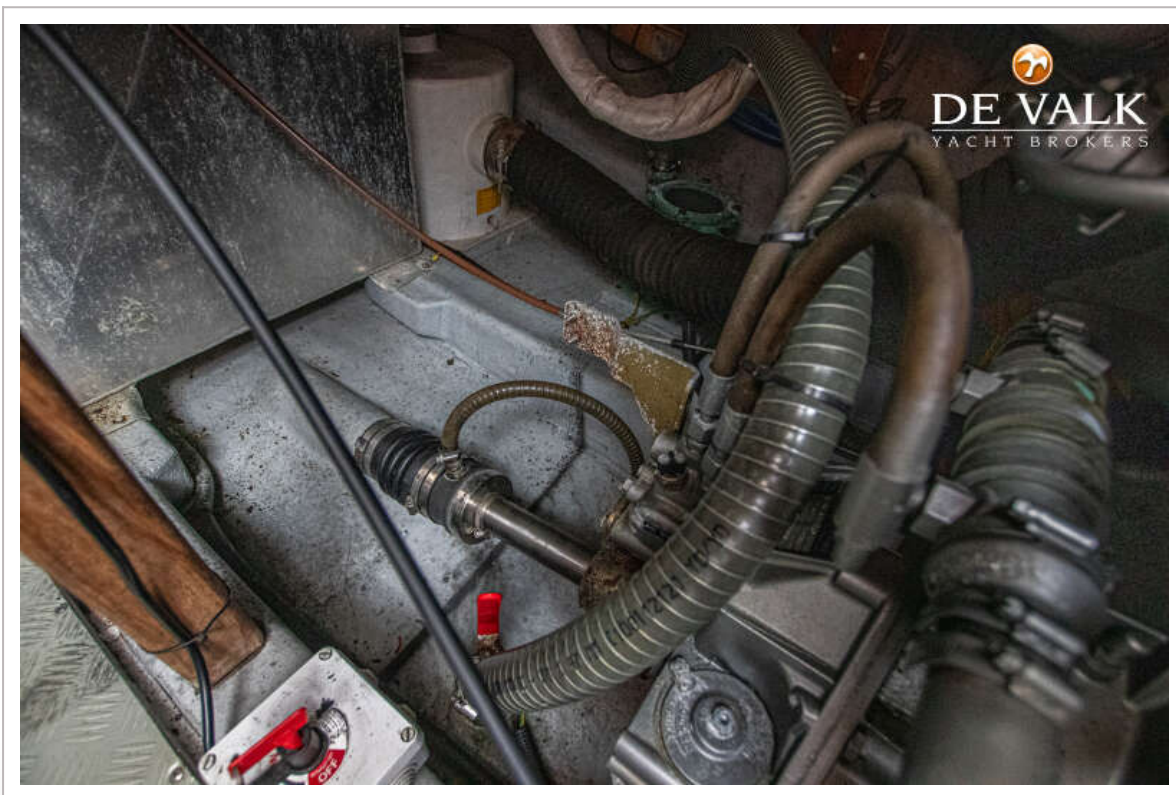
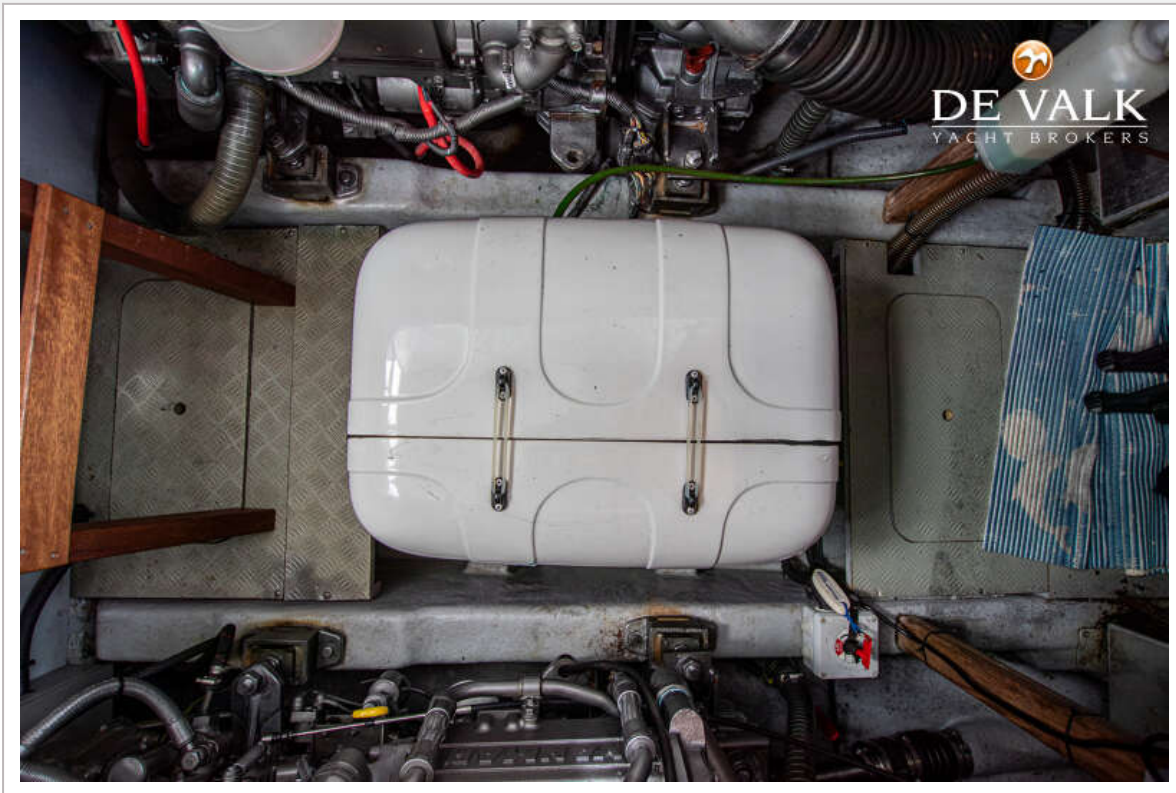
# MENORQUIN 120



# MENORQUIN 120



# MENORQUIN 120



# MENORQUIN 120

