



DE VALK
YACHT BROKERS



BAVARIA 31



DE VALK
YACHT BROKERS

VAN DE MAKELAAR

Stap aan boord van de Bavaria 31 "Singha", een zeiljacht gebouwd in 2001 door de Bavaria Yachtbau. Deze populaire cruiser biedt de perfecte combinatie van comfort, functionaliteit – ideaal voor kustvaarten of een weekendje weg. Met twee ruime hutten, een comfortabele salon en een badkamer is Singha perfect geschikt voor stellen, kleine gezinnen of iedereen die wil genieten van tijd op het water. Ze wordt aangedreven door een Volvo Penta-motor en is uitgerust met moderne navigatieapparatuur voor veilig en vertrouwd zeilen. Te bezichtigen in onze verkoopmarina, kom haar zelf bekijken!

Reinier van der Wolf

SPECIFICATIES

Afmetingen	10.00 x 2.99 x 1.45 (m)	Bouwer	Bavaria Yachtbau GmbH, Giebelstadt
Bouwjaar	2001	Hutten	2
Materiaal	Polyester	Slaapplaatsen	6
Motor(en)	1 x Volvo Penta MD 2020-DB T diesel	Pk/Kw	20.00 (pk), 14.72 (kw)
Vraagprijs	€ 42.999 (BTW Betaald)	Ligplaats	bij verkoopkantoor

CONTACT

Kantoor	De Valk Monnickendam B.V.	Telefoon	+31 (0)299 65 63 50
Adres	Hoogedijk 6 1145 PM Katwoude NL	E-mail	monnickendam@devalk.nl

DISCLAIMER

Hoewel er uiterste zorg besteed is aan de correctheid, volledigheid en actualiteit van onze informatie kunnen hieraan geen rechten worden ontleend.



ALGEMEEN

Model	BAVARIA 31
Type	zeiljacht
Lengte (m)	10,00
Lengte waterlijn (m)	7,55
Breedte (m)	2,99
Diepgang (m)	1,45
Doorvaarhoogte (m)	14,00
Bouwjaar	2001
Gebouwd door	Bavaria Yachtbau GmbH, Giebelstadt
Land	Duitsland
Ontwerper	J&J Design
Waterverplaatsing (t)	4,4
Ballast (ton)	1,1 tonnes
CE norm	A
Romp materiaal	polyester
Romp kleur	wit
Rompvorm	rondspant
Kiel type	vin kiel
Materiaal opbouw	polyester
Stootlijst	aluminium
Dek materiaal	polyester
Afwerking dek	anti-slip profiel
Afwerking opbouw	anti-slip profiel
Afwerking kuip	teak
Antifouling (jaar)	(2025)
Raamlijsten	roestvast staal
Raammateriaal	hardglas
Dekluik	2x
Brandstoftank (liter)	kunststof 90
Inhoudsmeter (brandstoftank)	Turotest



Drinkwatertank (liter)	kunststof 150
Vuilwatertank (liter)	kunststof 40
Inhoudsmeter (vuilwatertank)	Gobius
Vuilwatertank afvoer	dekafzuigpunt + pomp
Buiten stuurstand	ja
Noodhelmstok	ja

ACCOMMODATIE

Hutten	2
Slaapplaatsen	6
Interieur	mahonie
Indeling	V-bed voorin, salon, keuken, kaartentafel, badkamer, gastenhut, open kuip.
Vloer	teak en holly
Open kuip	ja
Salon	ja
Verwarming	diesel hete lucht Webasto
Kaartentafel	ja
Ombouwbare kooi	2x in de salon
Openslaande deur naar kuip	ja
Keuken	ja
Aanrechtblad	ja
Spoelbak	roestvast staal
Kooktoestel	gas Bavaria 2 burner gasstove with oven
Oven	ja
Koelkast	Isothemp
Warmwatersysteem	220V + motor
Waterdruksysteem	elektrisch
Eigenaarshut	v-bed
Kledingkast	hangend en legplanken
Badkamer	gedeeld



Toilet	gedeeld Jabsco
Toilet Systeem	handbediening
Wasbak	ja
Douche	gedeeld Hand shower
Gastenhut 1	tweepersoonsbed
Kledingkast	legplanken
Extra info	Het gassysteem heeft een veiligheidsschakelaar
Extra info	De Webasto verwarming werkt op dit moment niet, ondanks het onderhoud uitgevoerd in 2024 De basis van de bakboordrelingsteun was wankel op het verbindingspunt met de romp.

MOTOR(EN)

Aantal motoren	1
Merk	Volvo Penta
Type	MD 2020-DB T
Pk	20
kW	14.72
Brandstof	diesel
Geïnstalleerd in jaar	2001
Maximale snelheid (kn)	7
Kruissnelheid (kn)	5
Motoruren	1322
Koelsysteem motor	indirecte warmtewisselaar
Aandrijving	sail-drive
Motorbediening	bowden kabels
Keerkoppeling	Volvo Penta 120S saildrive
Type schroef	klap
Schroefbladen	3
Elektrische lenspomp	ja
Startaccu	1 x Varta 75ah
Lichtaccu	2 x 140 ah



Accu monitor	Op het Bavaria schakelpaneel
Acculader	Mobitronic, type: 925-012-D 25a
Omvormer	Green cell 12/2000W
Zonnecellen	3 solar panels with Morningstar RemoteMeter
Walstroom	met kabel

NAVIGATIE

Kompas	Suunto vloeistof kompas
Dieptemeter/log	Raytheon ST60
Windmeetset	ja
Marifoon	Garmin
Autopiloot	Raymarine
Plotter/GPS	Garmin GPSmap 720S
AIS transceiver	Zichtbaar op de Garmin plotter
Epirb	McMurdo Smartfind 406

UITRUSTING

Buiskap	ja
Kuipent	ja
Zwemplatform	ja
Zwemtrap	roestvast staal
Deur in spiegel	ja
Boegtrap	ja
Dekdouche	Warm/koud
Anker	Galvanized 10 kg
Ankerketting	Met ketting en lijn
Zeereeling	draad
Handgreep (opbouw)	roestvast staal
Hekstoel	ja
Preekstoel	ja
Reddingsvlot	container Plastimo Cruiser 6



Reddingsvlot (pers)	6
Stootkussens	ja
Landvasten	ja
Radio-cd speler	LTC
Speakers in salon	ja
Klok - barometer	ja
Extra info	Een seperpot aan de bakboordzijde zit beweging in.

TUIGAGE

Tuigage	sloep
Staad want	draad checked-gecontroleerd-Uberpruft (2021)
Merk mast	Seldén
Materiaal mast	aluminium
Zalingen	2 x
Grootzeil	(2021)
Rolgrootzeil	In-mast furling
Genua	Genua geïnstalleerd op de furler en een reserve genua (moet schoongemaakt worden) (2021)
Genua rolreefsysteem	Seldén Furlex 100 S
Reefinstallatie	rolgrootzeil in de mast
Giekneerhouder	mechanisch en talie Seldén Rodkicker
Primaire schootlieren	2x Harken 32ST 2 speed power ratio
Secondaire schootlieren	2x Harken 16ST 1 speed power ratio



BAVARIA 31



BAVARIA 31



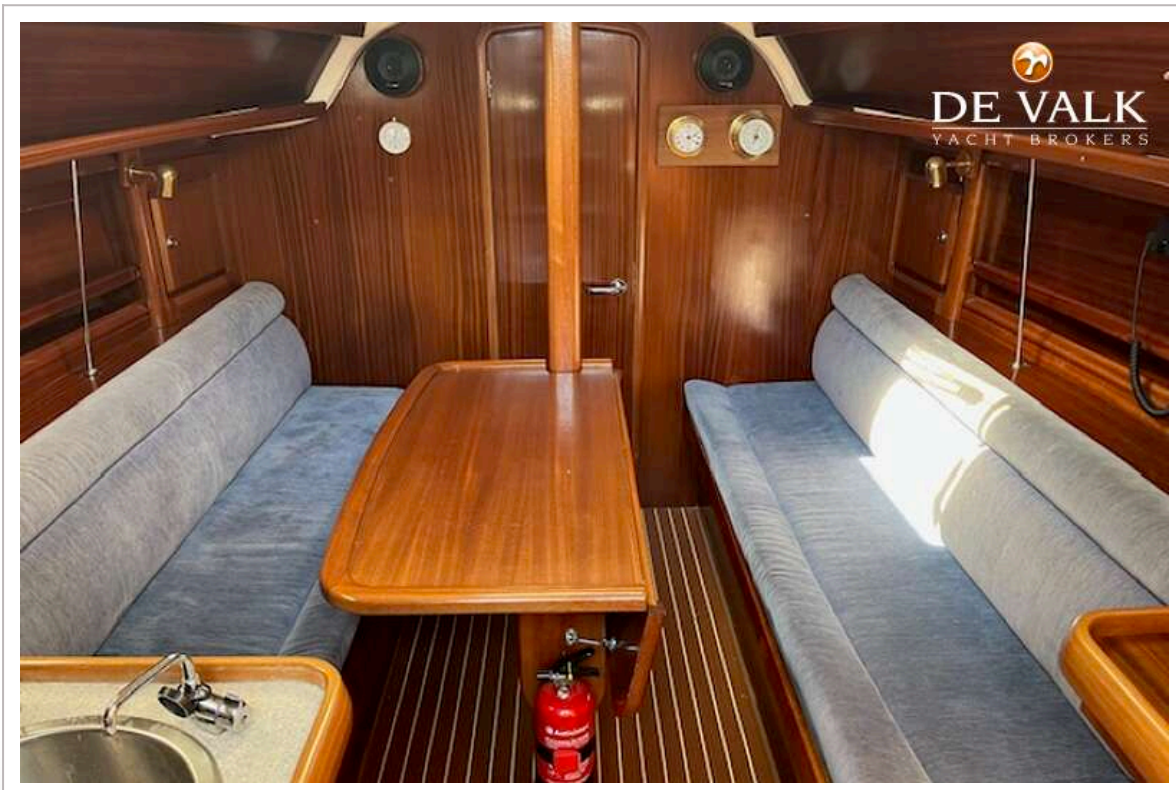
BAVARIA 31



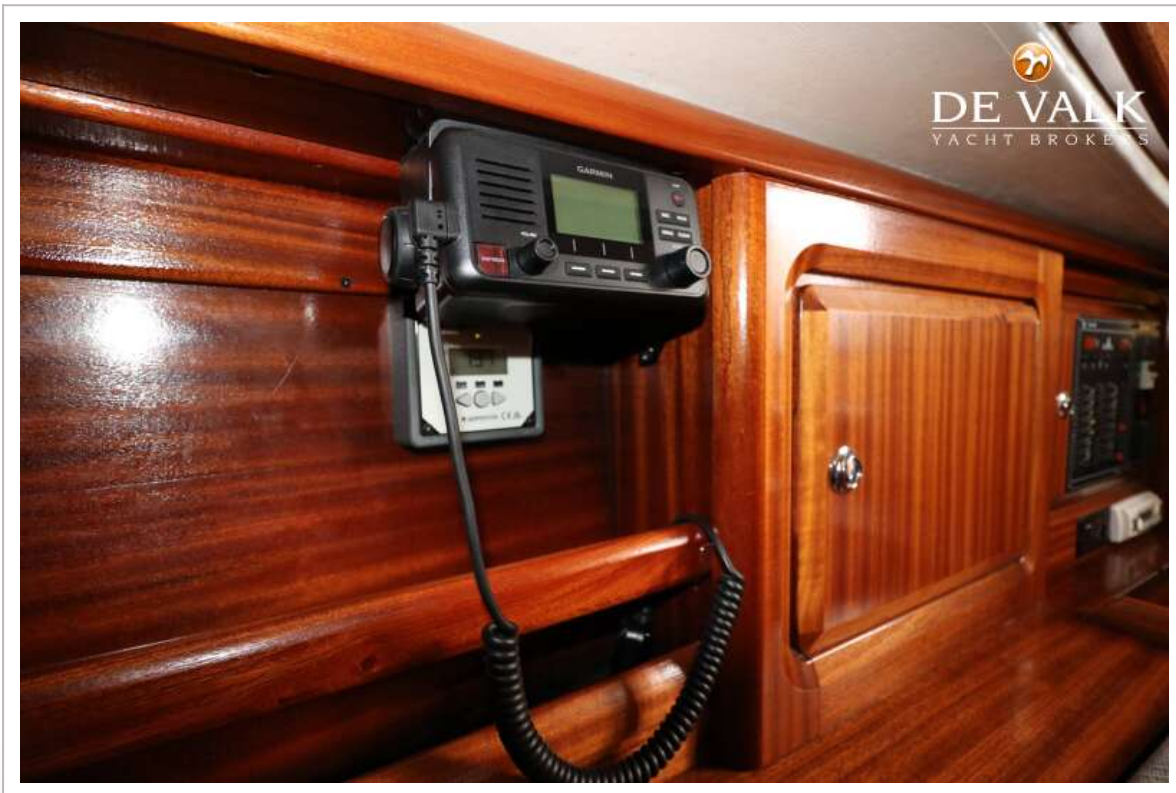
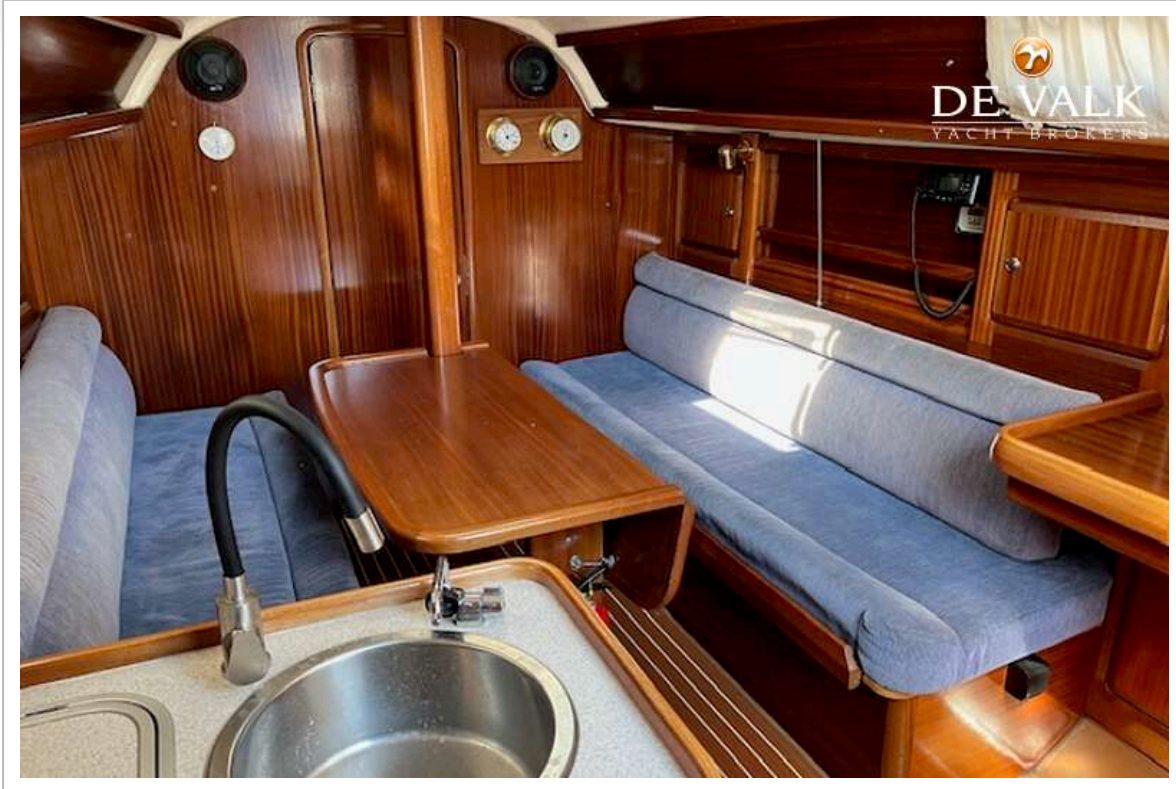
BAVARIA 31



BAVARIA 31



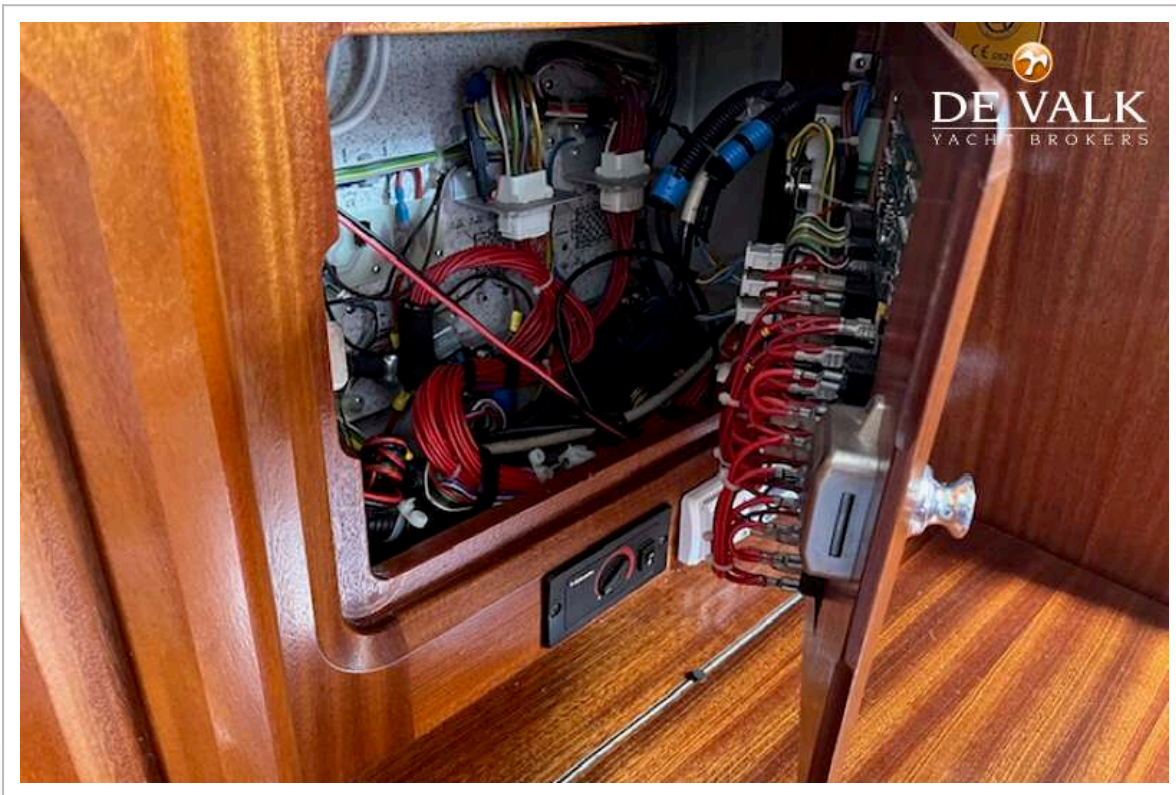
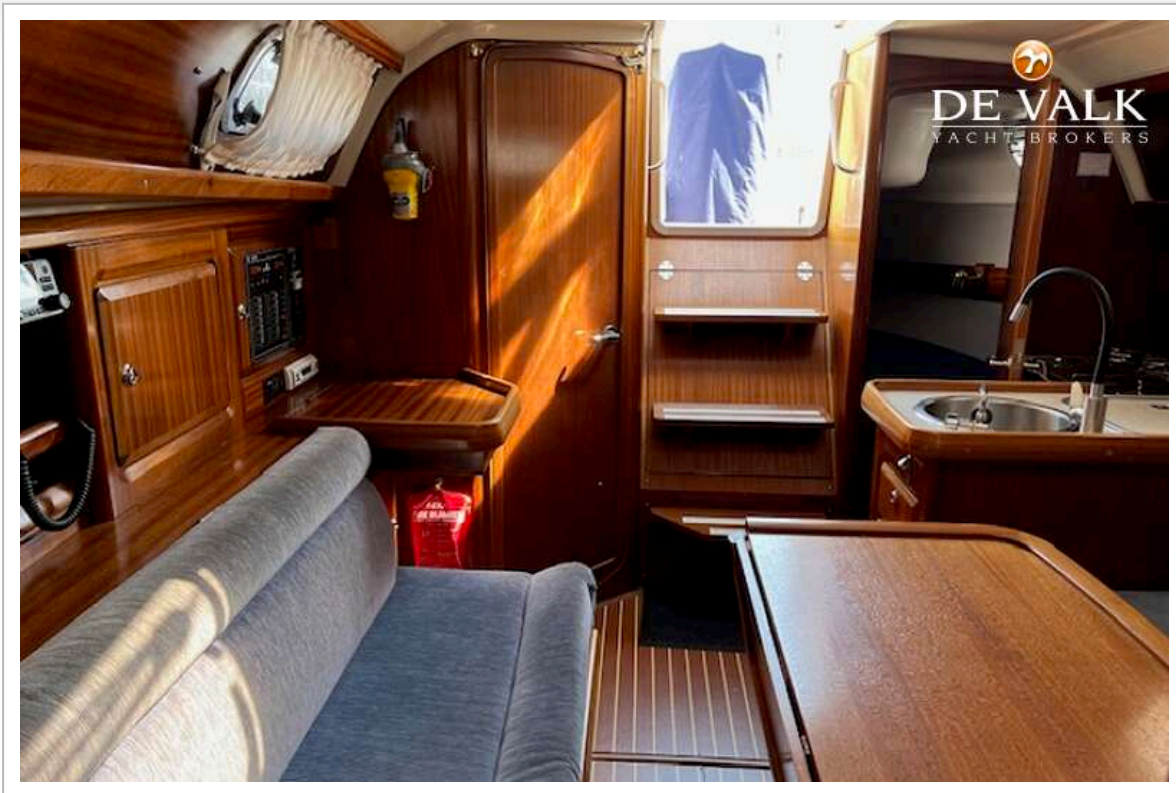
BAVARIA 31



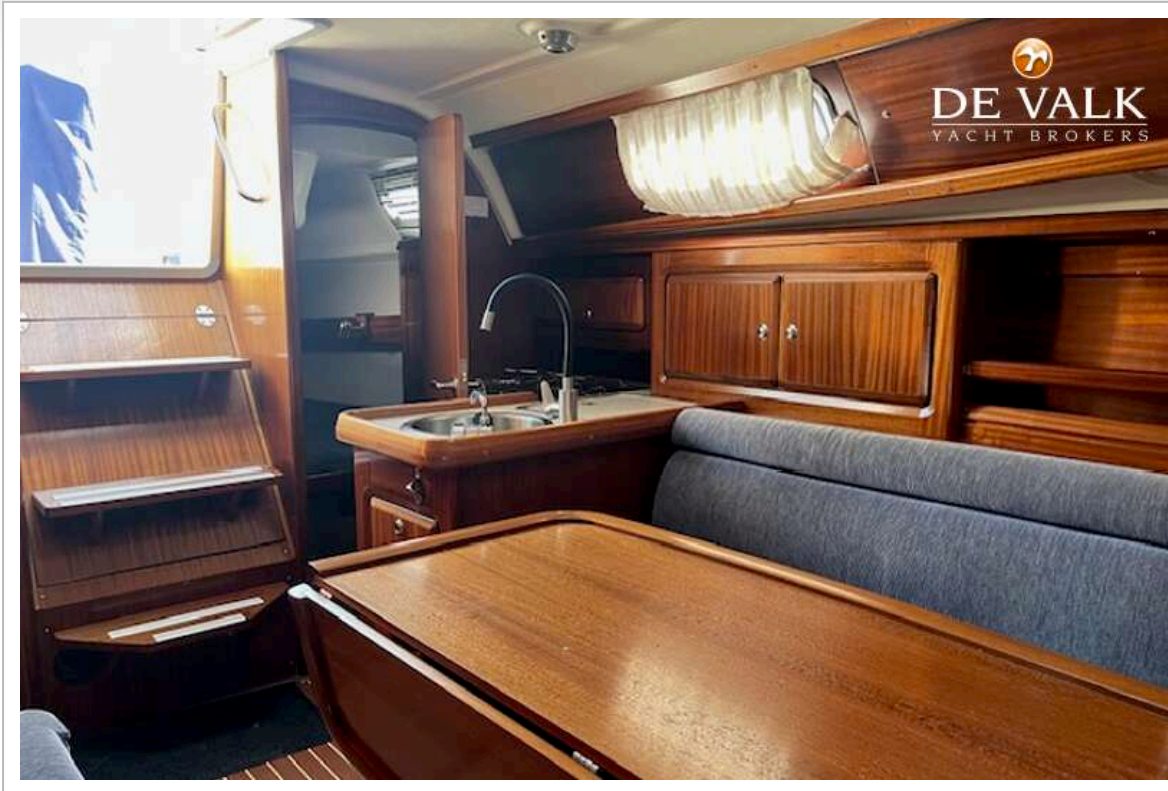
BAVARIA 31



BAVARIA 31



BAVARIA 31



BAVARIA 31



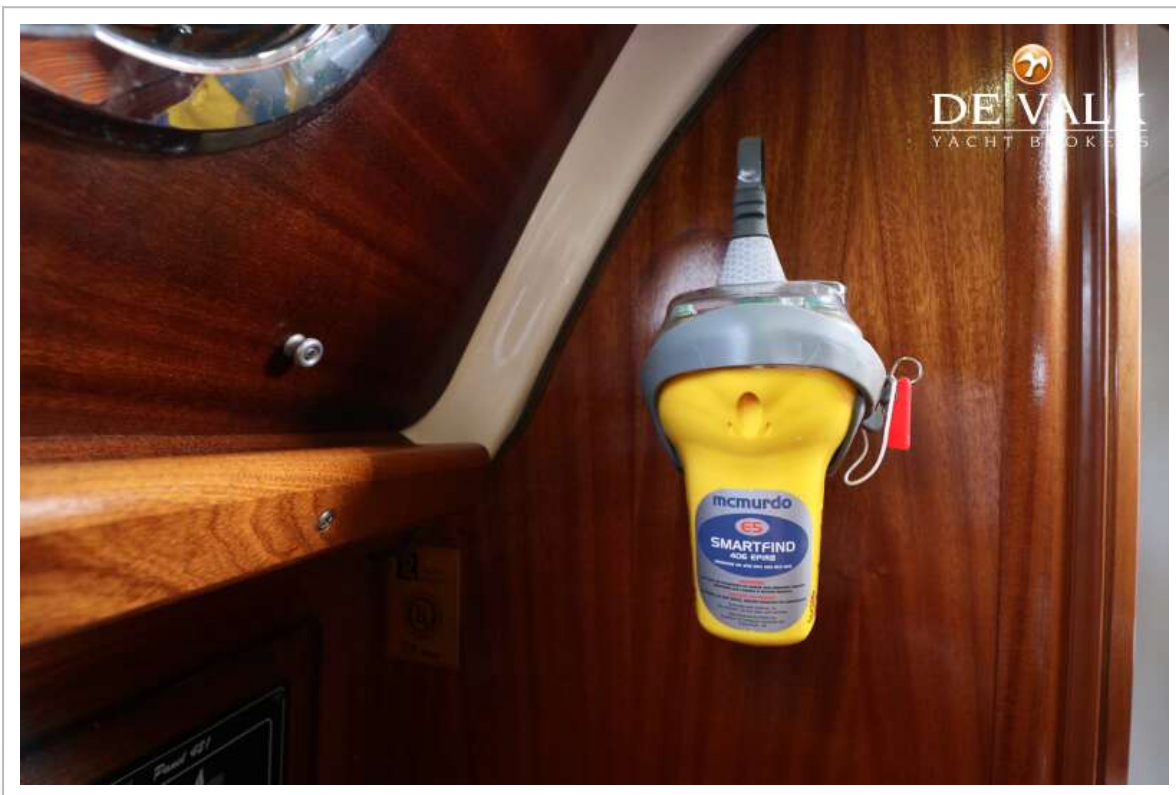
BAVARIA 31



BAVARIA 31

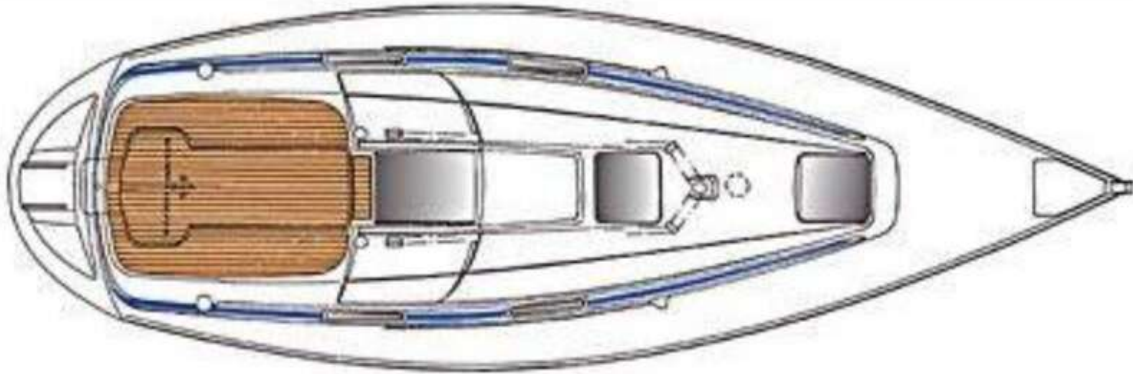


BAVARIA 31



BAVARIA 31


DE WALK
YACHT BROKERS
DE WALK
YACHT BROKERS




DE WALK
YACHT BROKERS
DE WALK
YACHT BROKERS

