



CHAPMAN TENDER 935



VAN DE MAKELAAR

Ontdek deze schitterende Chapman een luxe sloep met een optielijst die werkelijk niets te wensen overlaat. Uitgevoerd in een bijzonder chique kleurstelling is dit de perfecte boot voor wie stijlvol en comfortabel door Nederland wil varen. Dankzij de lage doorvaarthoogte zijn zelfs de kleinste waterwegen bereikbaar. Deze Chapman is rijk uitgerust met onder andere een koelkast, warm en koud stromend water, een kookplaat, boegschroef en een hoogwaardige stereo-installatie. Alles aan boord straalt comfort en kwaliteit uit. Ze is Klaar voor zorgeloze tochten en ontspannen dagen op het water!

Mark Hesselmans

SPECIFICATIES

Afmetingen	9.35 x 3.50 x 0.80 (m)	Bouwer	
Bouwjaar	2016	Hutten	1
Materiaal	Aluminium	Slaapplaatsen	2
Motor(en)	1 x Yanmar 4JH110 diesel	Pk/Kw	110.00 (pk), 80.96 (kw)
Vraagprijs	verkocht (BTW)	Ligplaats	bij verkoopkantoor

CONTACT

Kantoor	De Valk Loosdrecht B.V.	Telefoon	+31 (0)35 582 90 30
Adres	't Breukeleveense Meentje 6 1231LM Loosdrecht / Wijdmeren NL	E-mail	loosdrecht@devalk.nl

DISCLAIMER

Hoewel er uiterste zorg besteed is aan de correctheid, volledigheid en actualiteit van onze informatie kunnen hieraan geen rechten worden ontleend.



ALGEMEEN

Model	CHAPMAN TENDER 935
Type	motorjacht
Lengte (m)	9,35
Breedte (m)	3,50
Diepgang (m)	0,80
Bouwjaar	2016
CE norm	B
Romp materiaal	aluminium
Romp kleur	blauw Wrap
Rompvorm	knikspant
Materiaal opbouw	aluminium
Stootlijst	rubber
Dek materiaal	aluminium
Afwerking dek	kunststof teak
Afwerking opbouw	kunststof teak
Afwerking kuip	kunststof teak
Brandstoftank (liter)	kunststof 80
Inhoudsmeter (brandstoftank)	ja
Drinkwatertank (liter)	kunststof 80
Inhoudsmeter (drinkwatertank)	ja
Vuilwatertank (liter)	kunststof 47
Inhoudsmeter (vuilwatertank)	ja
Stuurwiel	hydraulisch
Buiten stuurstand	hydraulisch

ACCOMMODATIE

Hutten	1
Slaapplaatsen	2
Open kuip	ja
Openslaande deur naar kuip	ja



Spoelbak	roestvast staal
Kooktoestel	keramisch Caso Chef 2000, 1 burner
Koelkast	1x Isotherm + 2x cooling drawers
Vriezer	ja
Warmwatersysteem	220V + motor Boiler 20l
Waterdruksysteem	elektrisch
Eigenaarshut	v-bed
Toilet	gedeeld
Toilet Systeem	elektrisch
Wasbak	ja

MOTOR(EN)

Aantal motoren	1
Merk	Yanmar
Type	4JH110
Pk	110
kW	80.96
Brandstof	diesel
Maximale snelheid (kn)	11
Kruissnelheid (kn)	7
Motoruren	297
Koelsysteem motor	indirecte warmtewisselaar
Aandrijving	schroefas
Motorbediening	bowden kabels
Keerkoppeling	hydraulisch
Boegschroef	elektrisch
Uitlaatsysteem	watergekoeld
Stuwdruklager	Python drive
Type schroef	vast
Materiaal schroefas	roestvast staal
Smering schroefas	water



Elektrische lenspomp	ja
Elektrische installatie	12V / 230V
Startaccu	1x Sportline 105 Ah
Lichtaccu	1x 240 Ah
Boegschroefaccu	1x Crec 180 Ah
Acculader	ja
Acculader/omvormer	Victron Multiplus 12V 3000W 120A
Walstroom	met kabel
Scheidingstrafo	Victron 2000W

NAVIGATIE

Roerstand aanwijzer	Vetus
Plotter/GPS	Raymarine
Navigatieverlichting	ja
Zoeklicht	ja

UITRUSTING

Buiskap	Removable
Bimini	ja
Kuipkussens	ja
Kuiptafel	2x
Zwemplatform	ja
Zwemtrap	roestvast staal
Anker	ja
Ankerketting	Rope
Dekwasinstallatie	ja
Hoorn	elektrisch
Radio	Fusion MS-NRX200i
Kuipspeakers	Fusion 6x



CHAPMAN TENDER 935



CHAPMAN TENDER 935



CHAPMAN TENDER 935



CHAPMAN TENDER 935



CHAPMAN TENDER 935



CHAPMAN TENDER 935



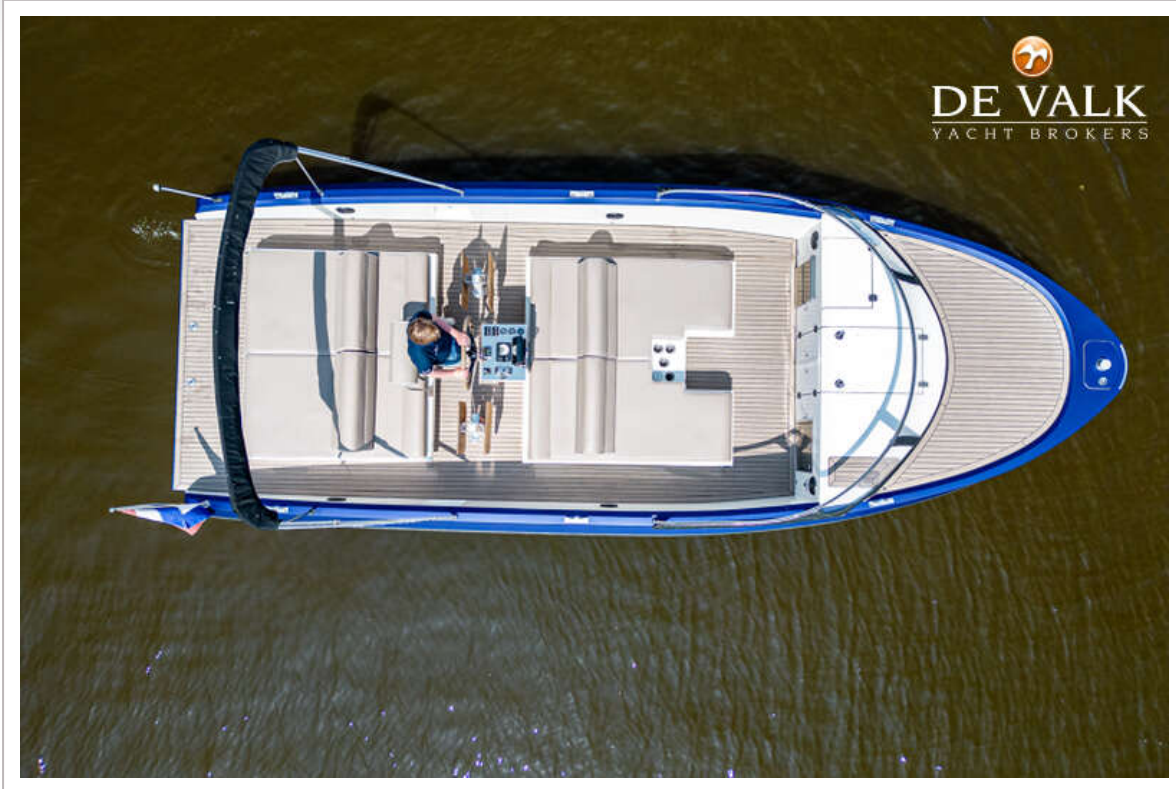
CHAPMAN TENDER 935



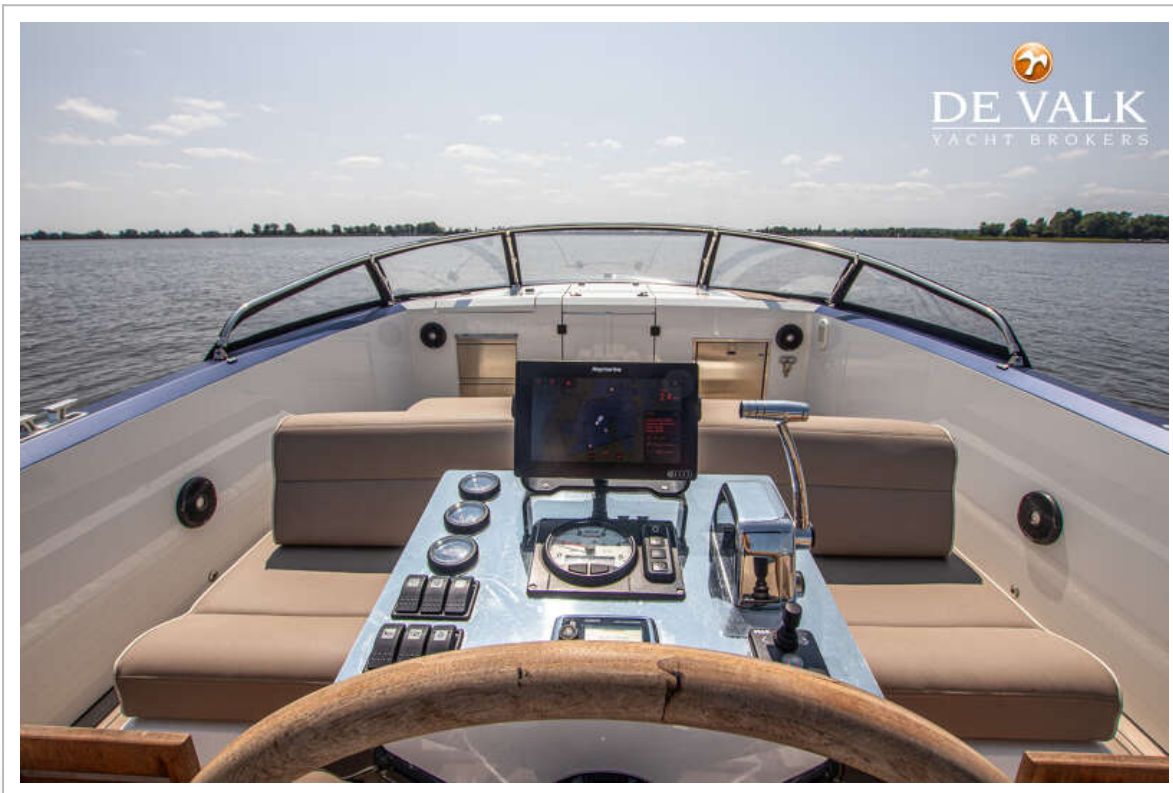
CHAPMAN TENDER 935



CHAPMAN TENDER 935



CHAPMAN TENDER 935



CHAPMAN TENDER 935



CHAPMAN TENDER 935



CHAPMAN TENDER 935



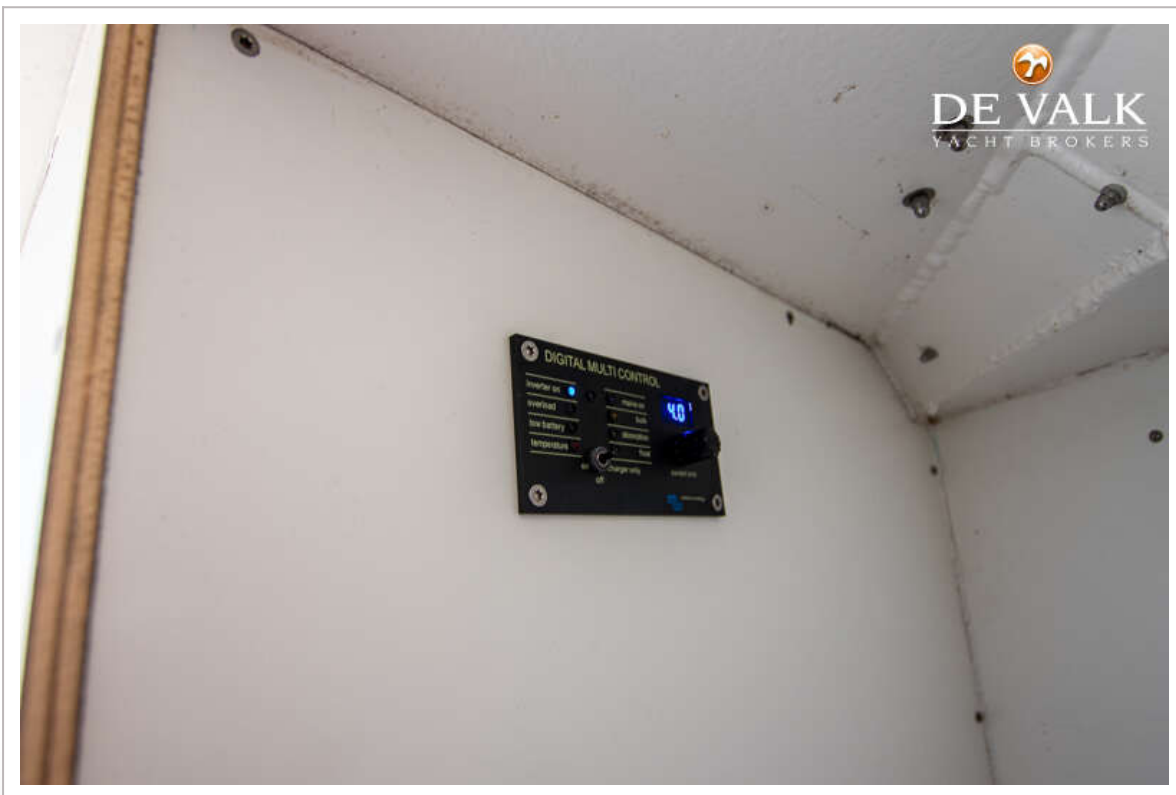
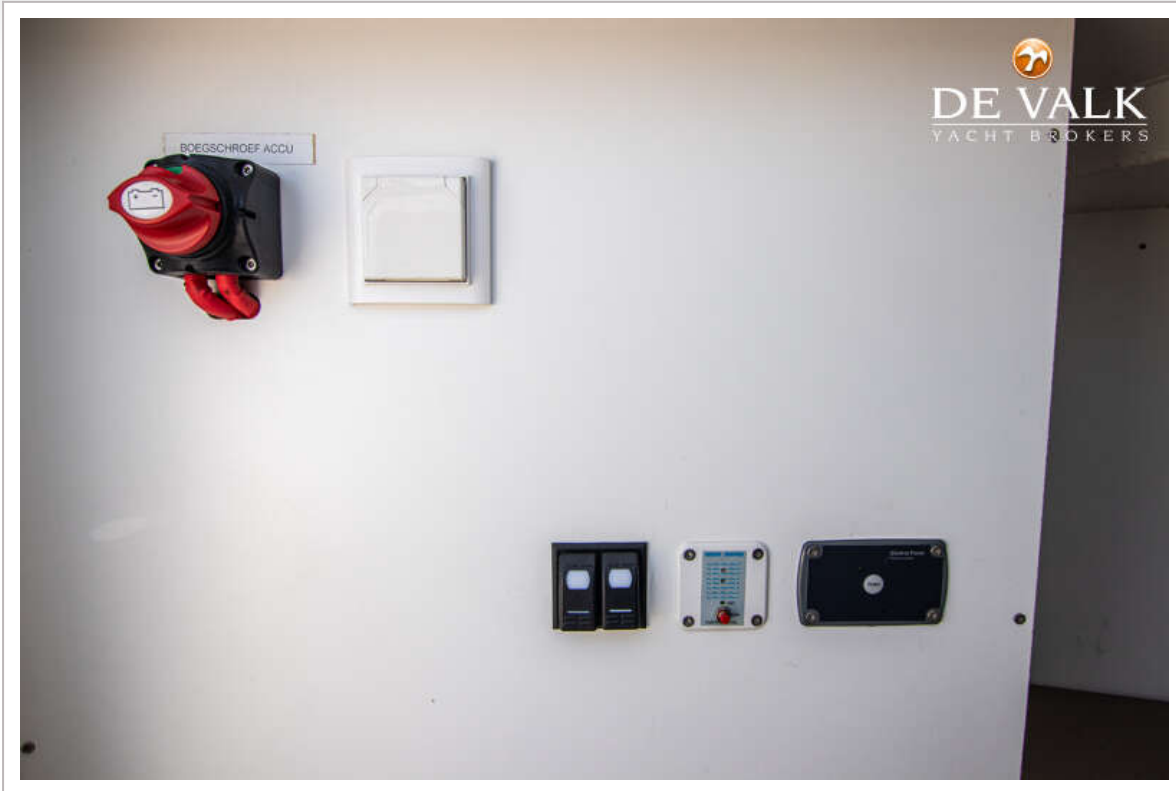
CHAPMAN TENDER 935



CHAPMAN TENDER 935



CHAPMAN TENDER 935



CHAPMAN TENDER 935



CHAPMAN TENDER 935



CHAPMAN TENDER 935

