



DE VALK
YACHT BROKERS



ALM LUXE MOTOR



DE VALK
YACHT BROKERS

VAN DE MAKELAAR

Mark Hesselmans

SPECIFICATIES

Afmetingen	21.50 x 4.95 x 1.40 (m)	Bouwer	De Alm Jachtbouw
Bouwjaar	2018	Hutten	3
Materiaal	Staal	Slaapplaatsen	6
Motor(en)	1 x John Deere 6068 - SFM diesel	Pk/Kw	400.00 (pk), 294.40 (kw)
Vraagprijs	€ 950.000 (BTW Betaald)	Ligplaats	bij verkoopkantoor

CONTACT

Kantoor	De Valk Sneek	Telefoon	+31 (0)515 42 80 30
Adres	Zwolsmanweg 7 8606 KC Sneek NL	E-mail	sneek@devalk.nl

DISCLAIMER

Hoewel er uiterste zorg besteed is aan de correctheid, volledigheid en actualiteit van onze informatie kunnen hieraan geen rechten worden ontleend.



ALGEMEEN

Model	ALM LUXE MOTOR
Type	motorjacht
Lengte (m)	21,50
Breedte (m)	4,95
Diepgang (m)	1,40
Doorvaarhoogte (m)	10,50
Doorvaarhoogte min (m)	3,45
Bouwjaar	2018
Gebouwd door	De Alm Jachtbouw
Land	Nederland
Waterverplaatsing (t)	75
CE norm	B
Romp materiaal	staal
Romp kleur	Dark blue
Rompvorm	rondspant
Materiaal opbouw	staal
Dek materiaal	staal
Afwerking dek	anti-slip verf
Afwerking kuip	teak
Dorades	ja
Raammateriaal	dubbelglas
Dekluik	ja
Patrijspooten	ja
Mast neerklapbaar	elektrisch
Brandstoftank (liter)	5.000 l. in 3 tanks
Inhoudsmeter (brandstoftank)	ja
Drinkwatertank (liter)	3.200 l.
Inhoudsmeter (drinkwatertank)	ja
Vuilwatertank (liter)	1.300 l.
Inhoudsmeter (vuilwatertank)	ja



Vuilwatertank afvoer	dekafzuigpunt + ow lijn
Stuurwiel	hydraulisch
Binnen stuurstand	ja
Noodhelmstok	ja
Extra info	Wheelhouse is constructed of steel and painted with a wood print

ACCOMMODATIE

Hutten	3
Slaapplaatsen	6
Interieur	mahonie Classic wood paneling
Vloer	vloerbedekking
Stuurhut/deksalon	ja
Salon	ja
Verwarming	centrale verwarming Post Caminus
Airco	airco omkeerbaar Webasto
Kaartentafel	ja
Openslaande deur naar kuip	ja
Openslaande deur achterdek	As well as port and starboard side doors
Keuken	ja
Aanrechtblad	graniet
Spoelbak	roestvast staal
Kooktoestel	gas Boretti 5 burner
Oven	AEG
Afzuigkap	ja
Gasdetector	ja
Combi magnetron/oven	AEG
Koelkast	In galley and wheelhouse
Warmwatersysteem	via CV
Waterdruksysteem	elektrisch
Vaatwasser	AEG
Eigenaarshut	tweepersoonsbed



Kledingkast	inloopkast
Badkamer	en suite
Toilet	en suite
Toilet Systeem	elektrisch
Wasbak	in de badkamer
Douche	en suite
Bad	en suite
Gastenhut 1	twee enkele bedden
Kledingkast	hangend en legplanken
Badkamer	gedeeld
Toilet	gedeeld
Toilet systeem	elektrisch
Wasbak	in de badkamer
Douche	gedeeld
Gastenhut 2	twee enkele bedden
Kleerkast	hangend en legplanken
Badkamer	en suite
Toilet	en suite
Toilet systeem	elektrisch
Wasbak	in de badkamer
Douche	en suite
Was/droog combinatie	Bosch (situated in engine room)
Centraal stofzuig systeem	ja
Extra info	Airconditioning (Webasto) in all rooms / Lazarette on aft ship
Extra info	Bar on aft deck

MOTOR(EN)

Aantal motoren	1
Merk	John Deere
Type	6068 - SFM
Pk	400



kW	294.40
Brandstof	diesel
Aandrijving	schroefas
Motorbediening	elektrisch
Keerkoppeling	hydraulisch ZF with trolling function
Boegschroef	elektrisch Proportional and with remote control Sidepower
Hekschroef	elektrisch Proportional and with remote control Sidepower
Bilge alarm	ja
Elektrische installatie	12/24 V. DC and 230 Volt AC
Generator	Whisper Power M-SQ6
Accu's	Approx. 8x 12V / 260 Amp
Acculader	Whisper Power
Omvormer	2x Whisper Power WPC 5000W / 24V
Walstroom	met kabel
Scheidingstrafo	Victron
Stabilisatoren	Rotor Swing
Extra info	Spud pole front and aft for easy anchoring at shallow waters

NAVIGATIE

Multi control display	Simrad
Dieptemeter	ja
Dieptemeter/log	ja
Log	ja
Windmeetset	ja
Marifoon	2x Sailor 6215 VHF DSC
Handmarifoon	ja
Autopiloot	Simrad
Roerstand aanwijzer	ja
Radar	Simrad
GPS	ja
Plotter	Simrad



Wifi antenne	ja
AIS transceiver	ja
Camera	In mast
Navigatieverlichting	ja
Praai installatie	ja

UITRUSTING

Kuiptent	ja
Kuiptafel	ja
Kuipstoelen	ja
Zwemplatform	ja
Zwemtrap	ja
Deur in spiegel	ja
Anker	ja
Ankerlier	elektrisch
Zeereling	staal
Handgreep (opbouw)	staal
Zij-instap in reling	ja
Reddingsboei	ja
Ruitenwisser	ja
Hoorn	ja
Stootkussens	ja
Landvasten	ja
Reserve onderdelen	ja
Gereedschap	ja
TV	2x
Brandblusser	ja
Brandblusser in motorkamer	ja

TUIGAGE

Materiaal mast	hout
----------------	------



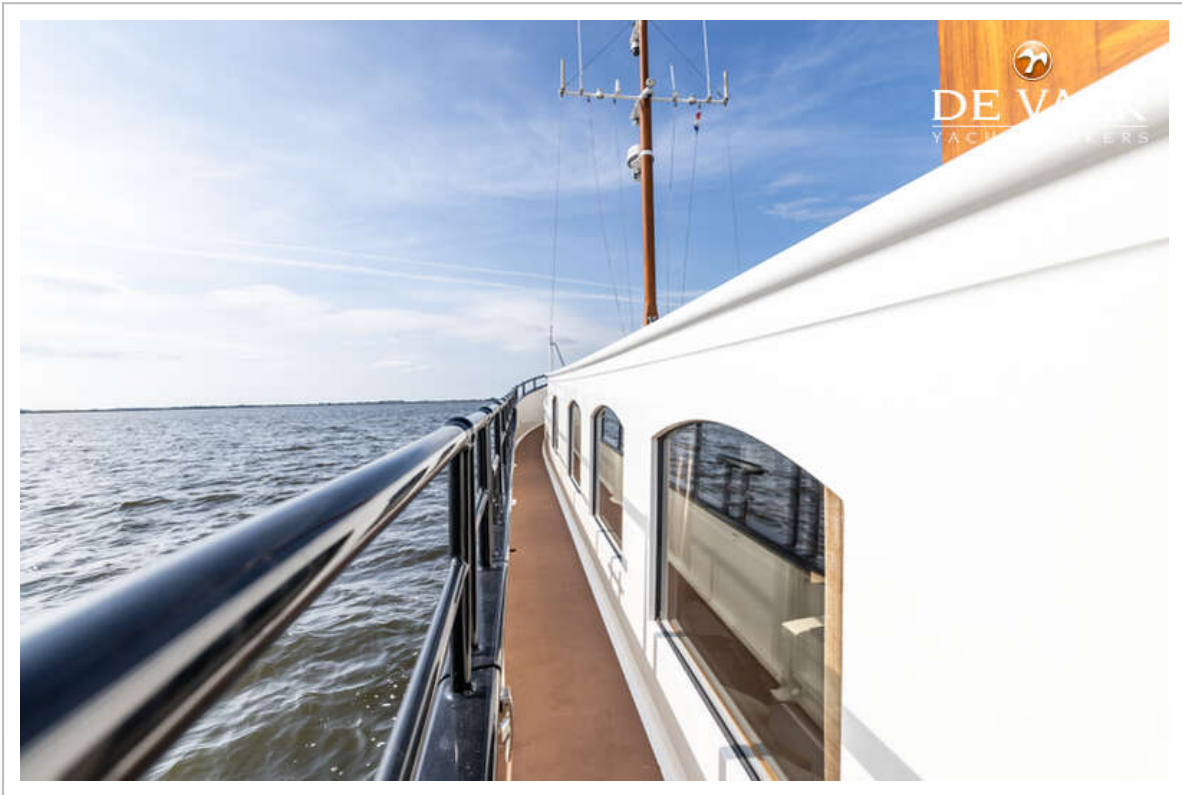
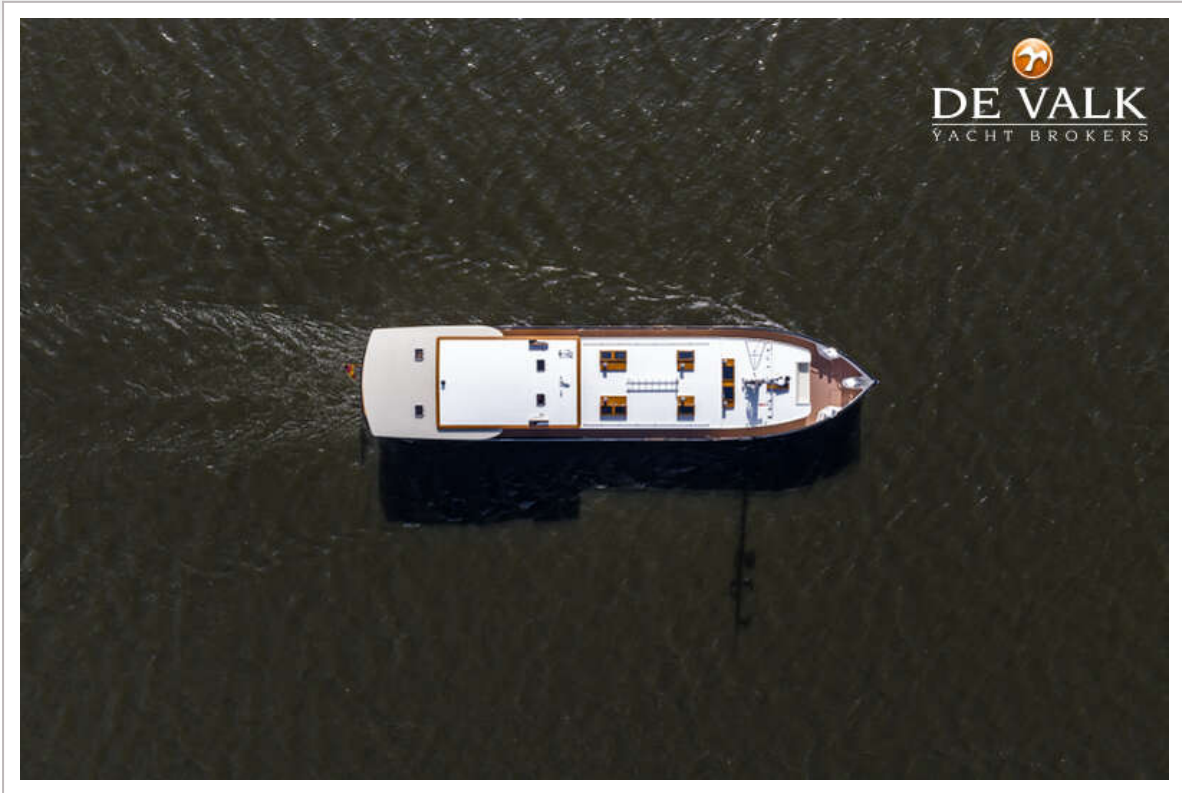
Mast strijkinstallatie

ja





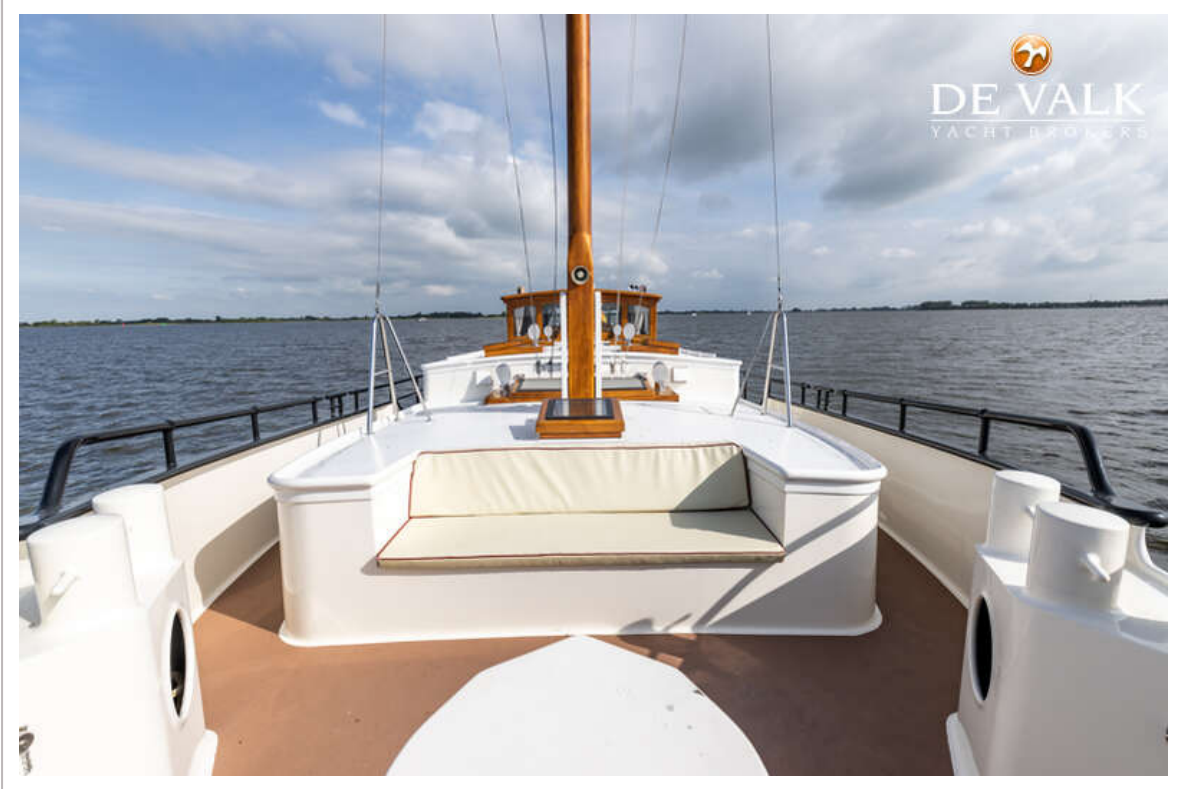




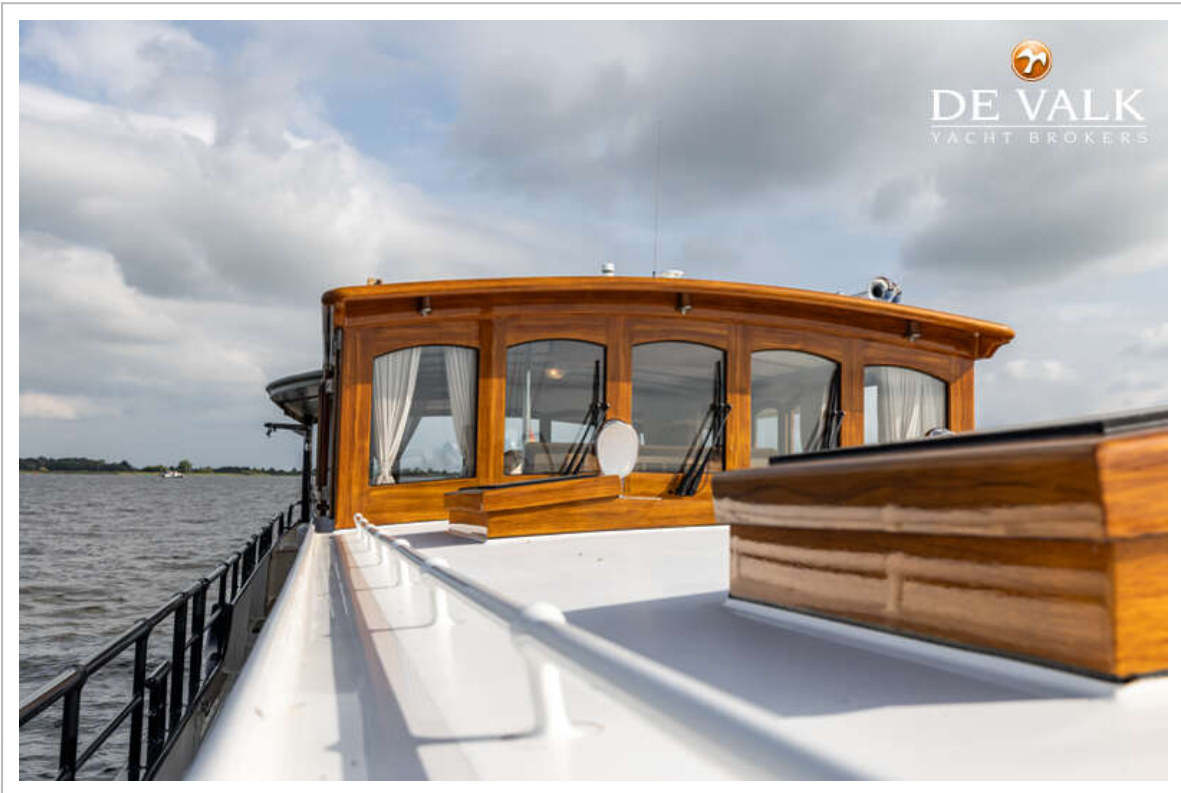
ALM LUXE MOTOR



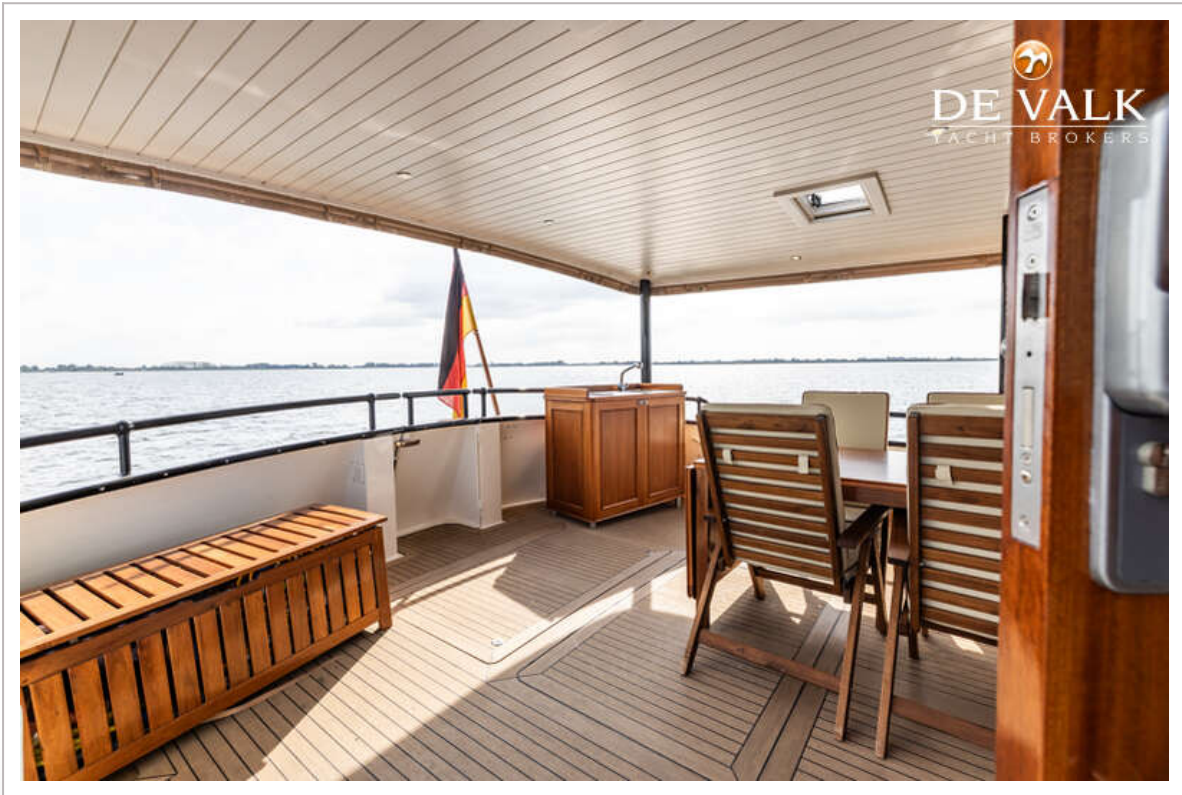
ALM LUXE MOTOR



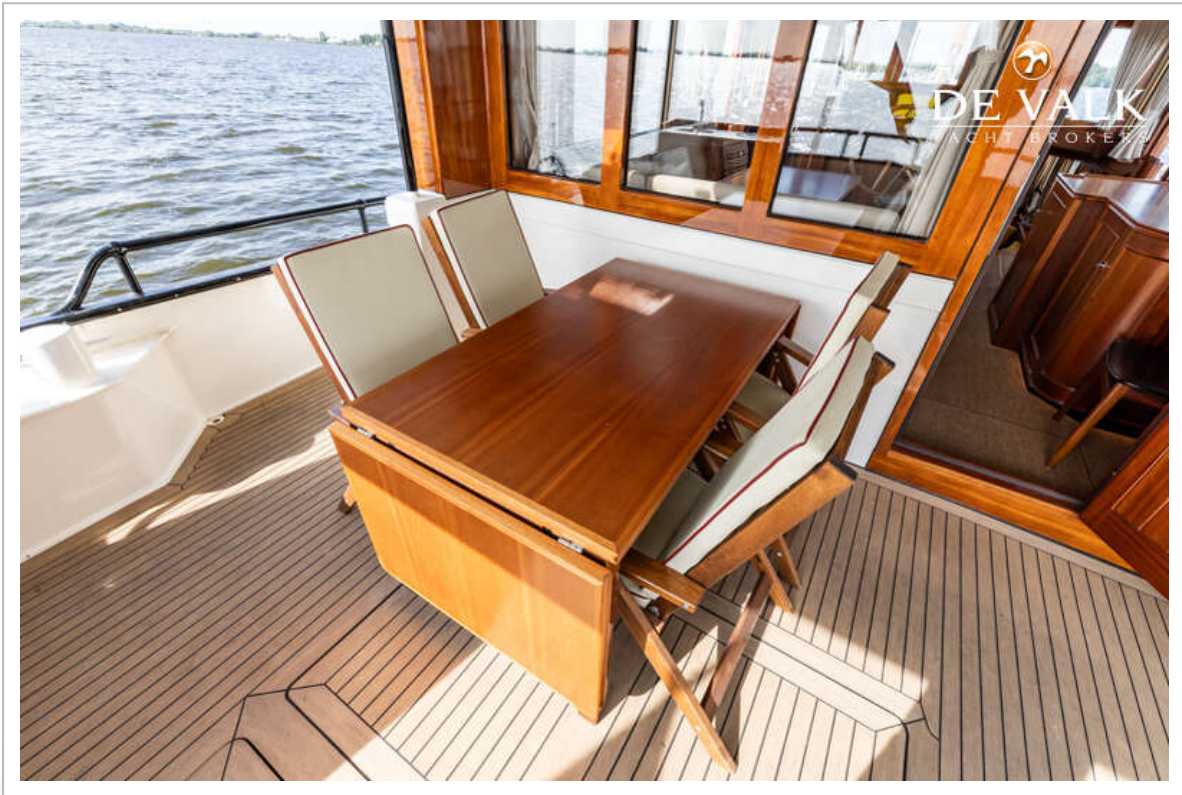
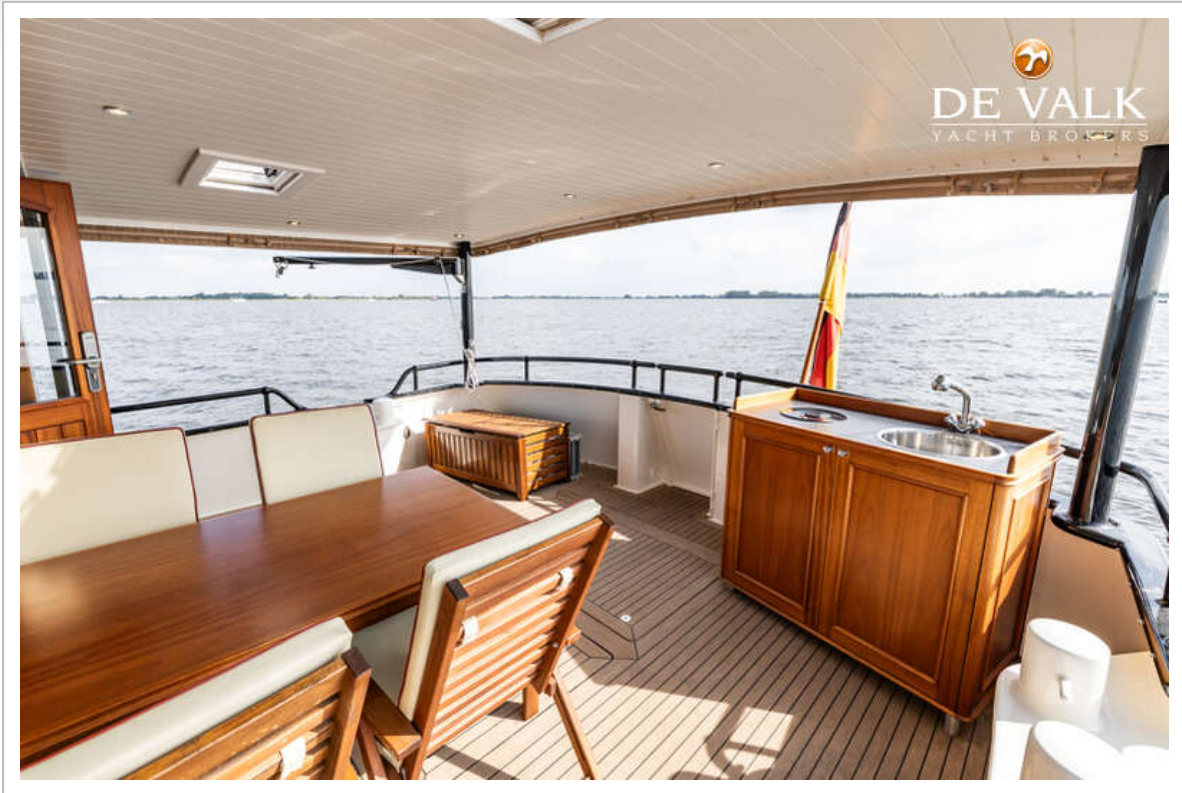
ALM LUXE MOTOR



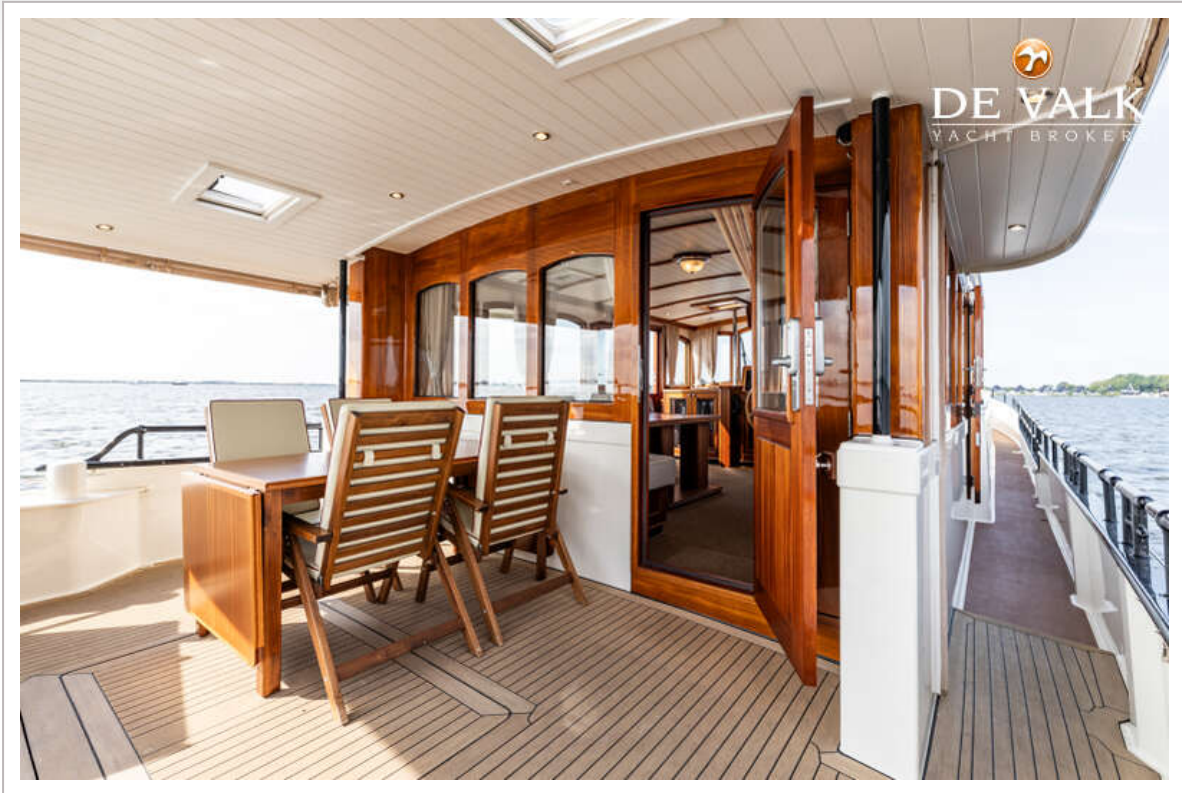
ALM LUXE MOTOR



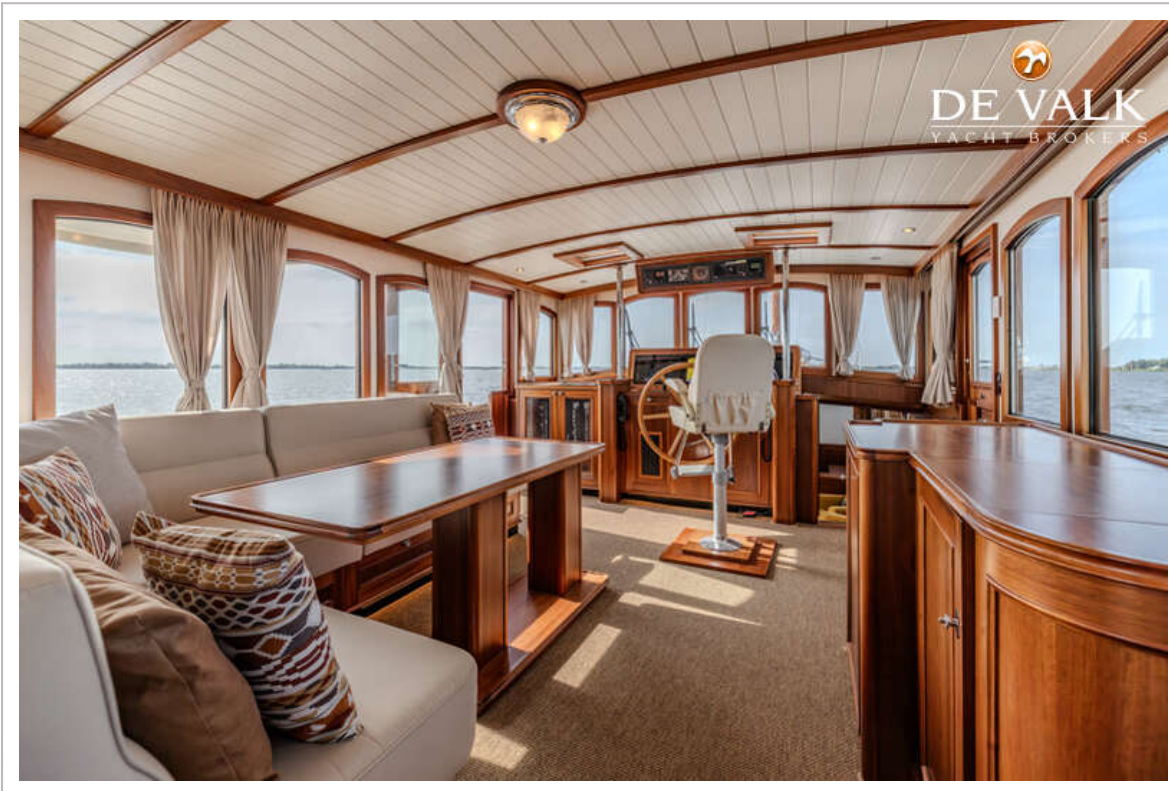
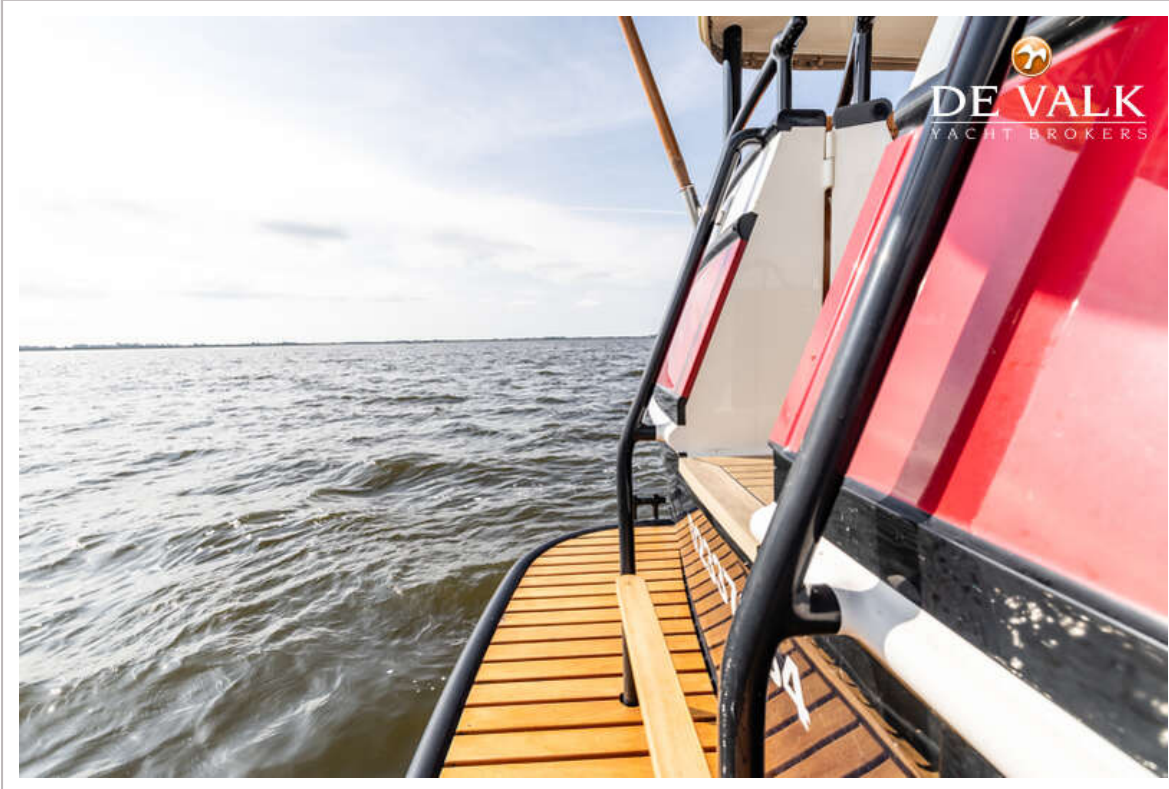
ALM LUXE MOTOR



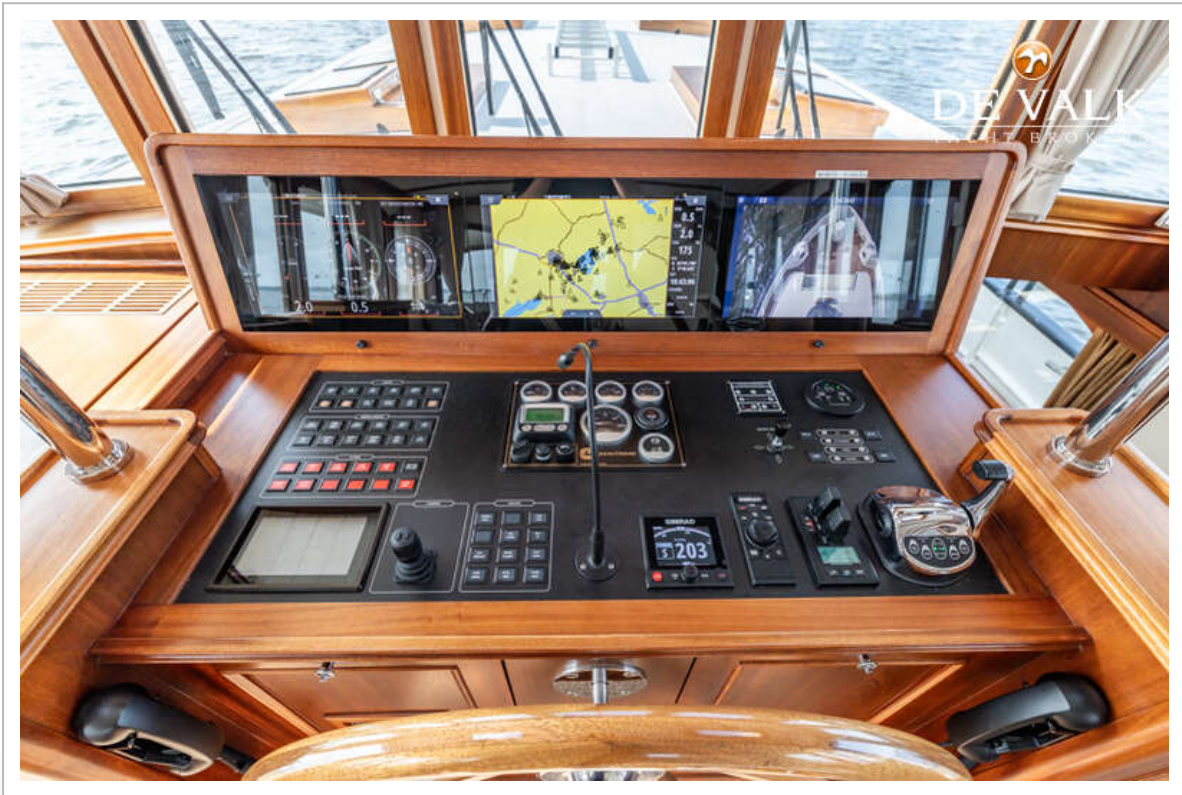
ALM LUXE MOTOR



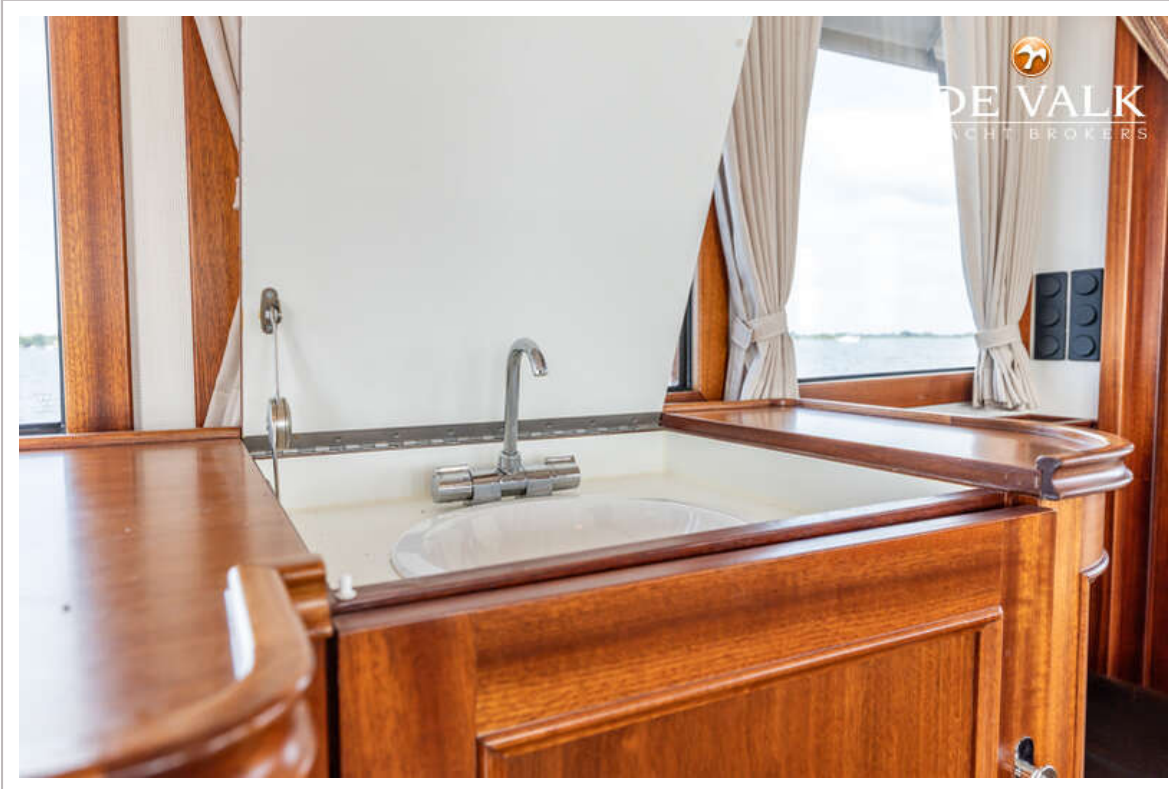
ALM LUXE MOTOR



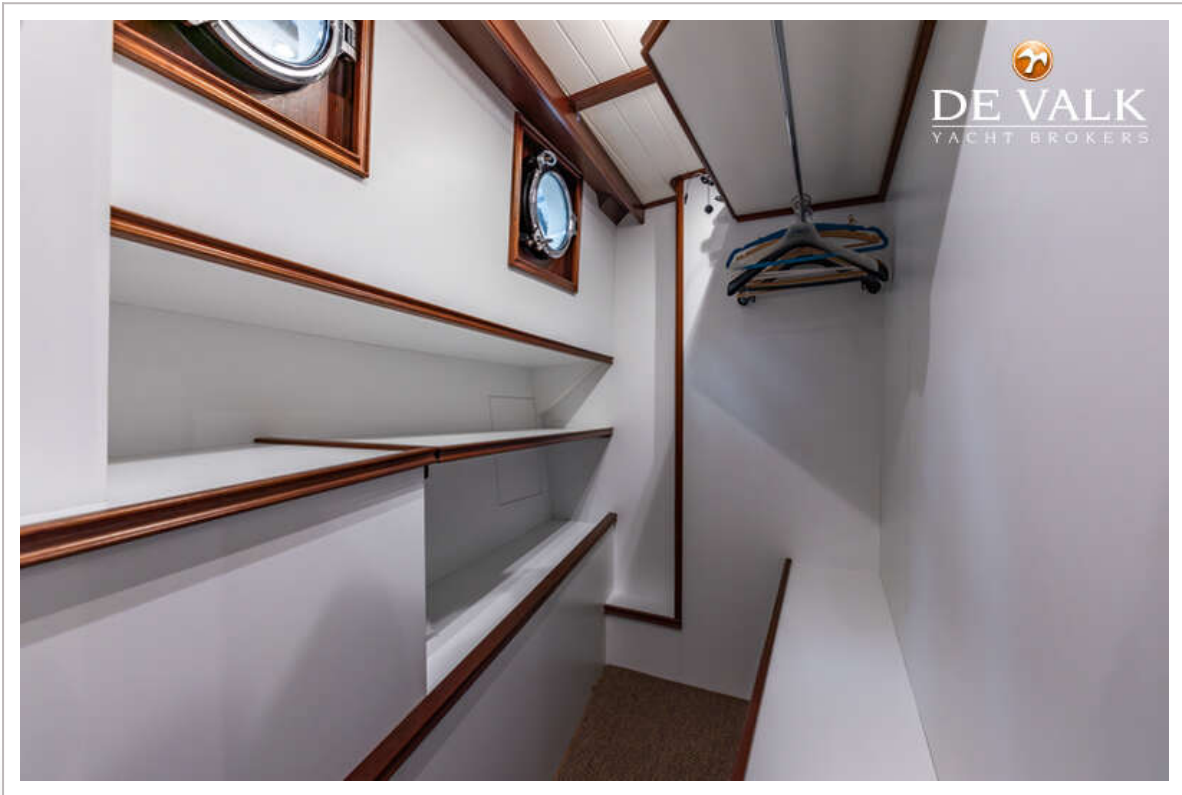
ALM LUXE MOTOR



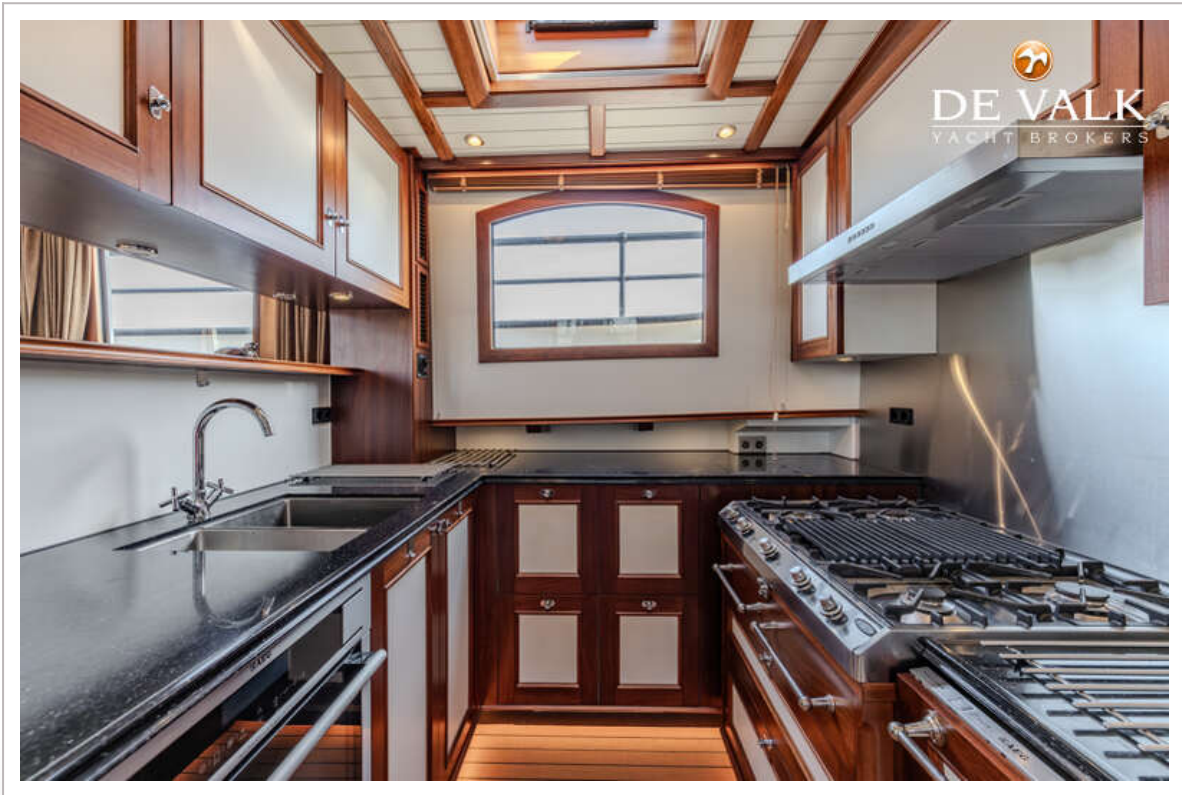
ALM LUXE MOTOR



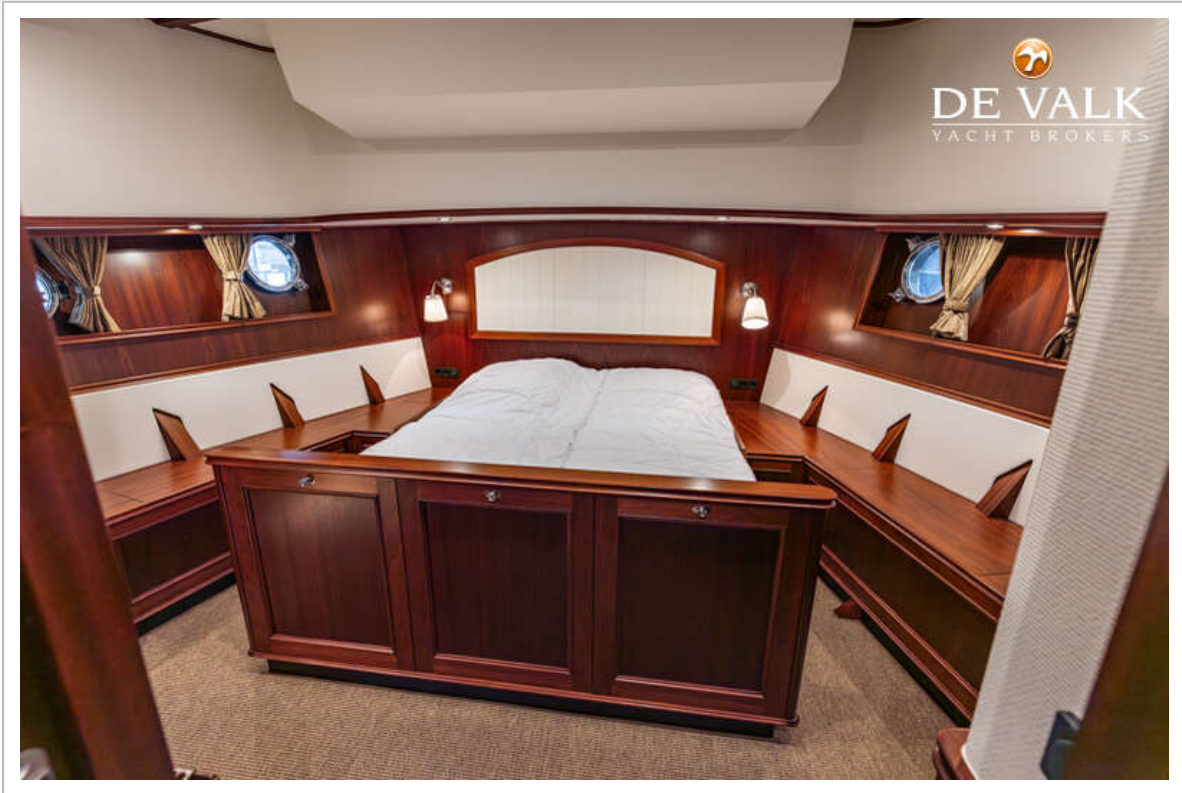
ALM LUXE MOTOR



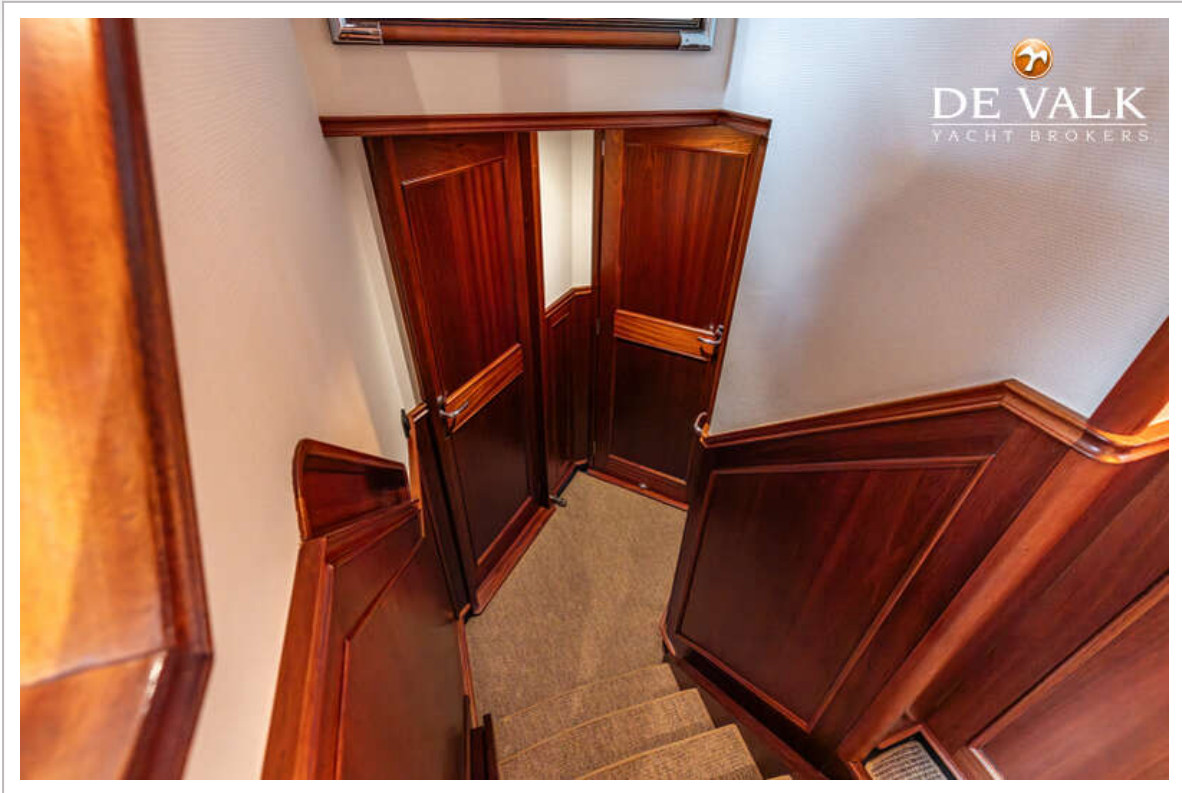
ALM LUXE MOTOR



ALM LUXE MOTOR



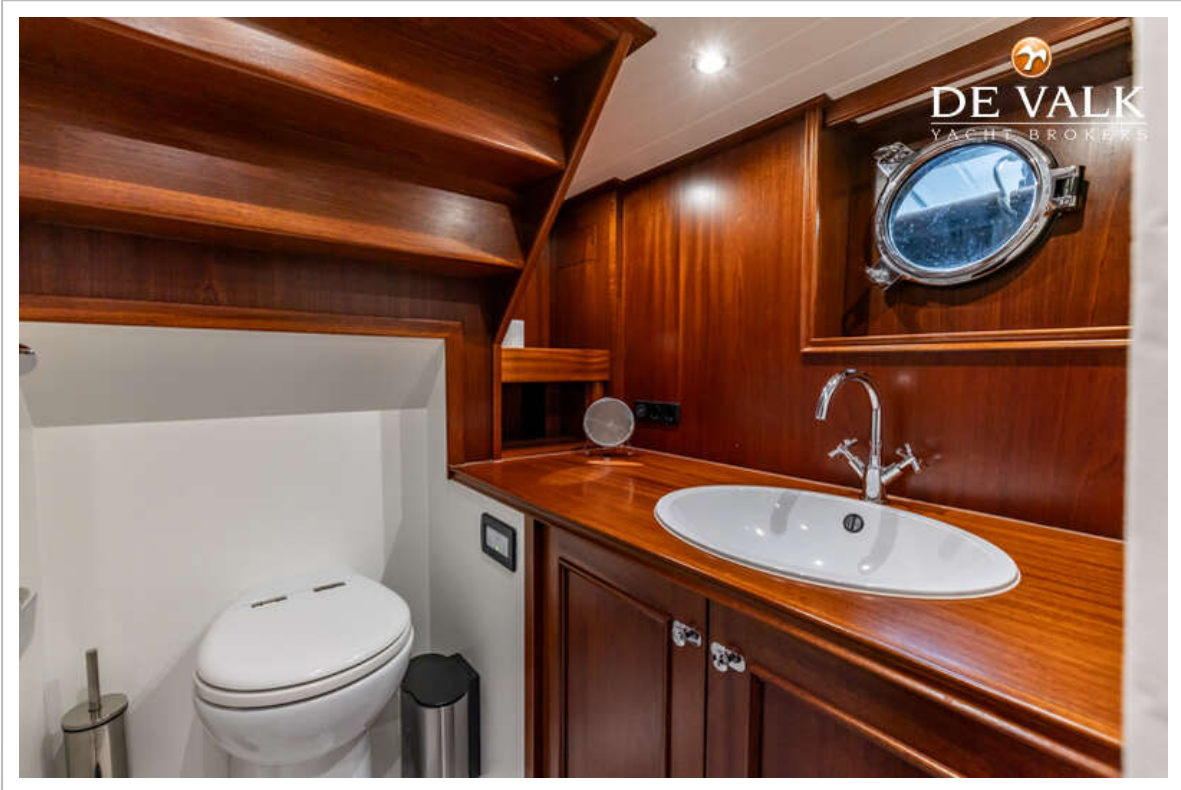
ALM LUXE MOTOR



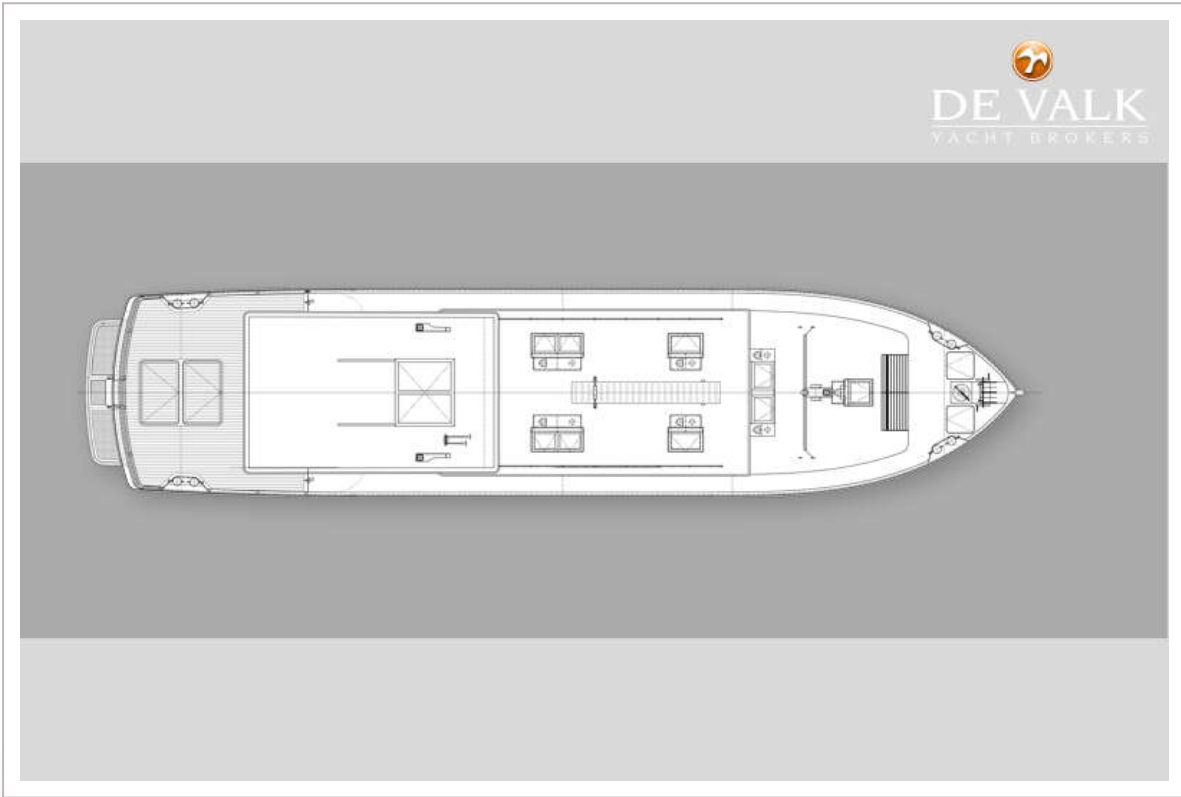
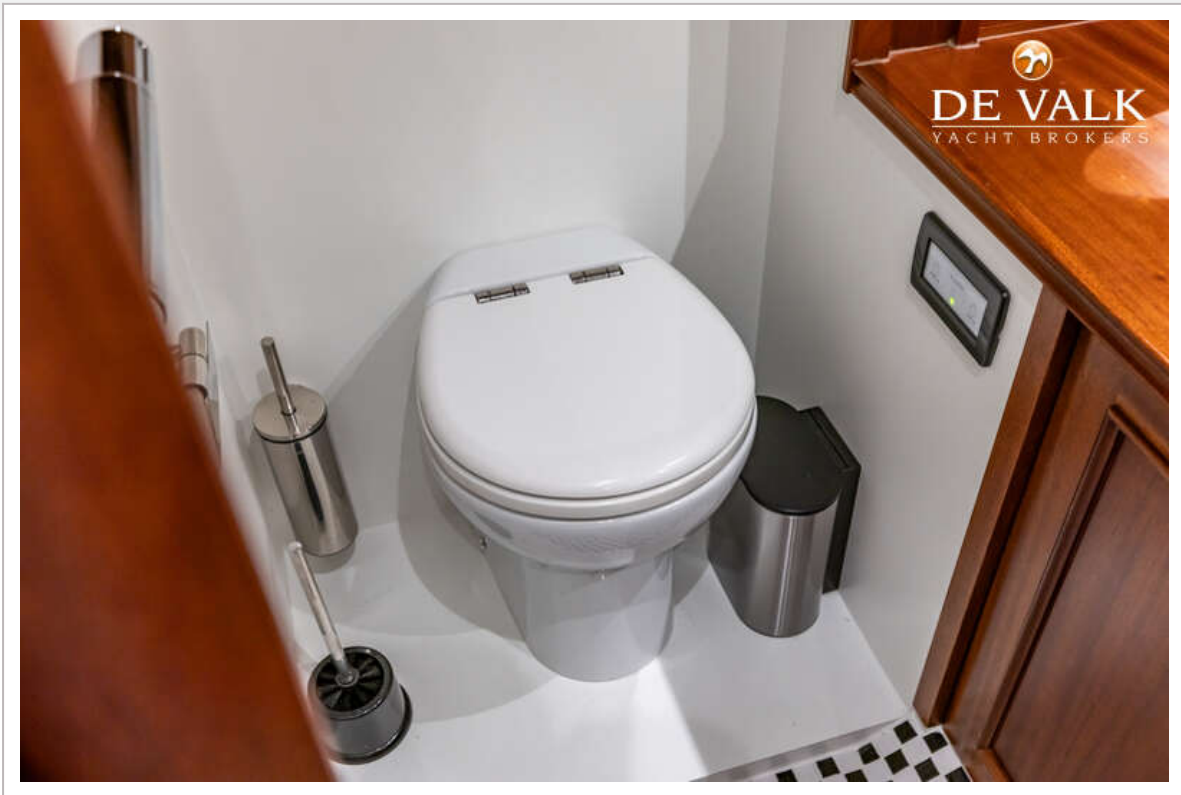
ALM LUXE MOTOR



ALM LUXE MOTOR



ALM LUXE MOTOR



ALM LUXE MOTOR

