



DE VALK  
YACHT BROKERS



CUSTOMS PATROL VESSEL 20 METER



DE VALK  
YACHT BROKERS

# CUSTOMS PATROL VESSEL 20 METER

## VAN DE MAKELAAR

Customs Patrol vessel "Jade" gebouwd in 1978 door Schiffs- und Bootwerft in Bardenfleth, Duitsland. Stalen romp en aluminium opbouw. 560 PK MTU diesel motor, generator en een Victron accu lader en omvormer. Comfortabel om lang aan boord te verblijven door haar isolatie en centrale verwarming. Bezichtigen is mogelijk in onze verkoophaven in Katwoude, Nederland.

*Arne Doodeman*

## SPECIFICATIES

<b>Afmetingen</b>	19.80 x 4.25 x 1.40 (m)	<b>Bouwer</b>	FR Schweers Schiffs- u. Bootswerft
<b>Bouwjaar</b>	1978	<b>Hutten</b>	2
<b>Materiaal</b>	Staal	<b>Slaapplaatsen</b>	6
<b>Motor(en)</b>	1 x MTU 6V396 diesel	<b>Pk/Kw</b>	540.00 (pk), 397.44 (kw)
<b>Vraagprijs</b>	verkocht (BTW )	<b>Ligplaats</b>	bij verkoopkantoor

## CONTACT

<b>Kantoor</b>	De Valk Monnickendam B.V.	<b>Telefoon</b>	+31 (0)299 65 63 50
<b>Adres</b>	Hoogedijk 6 1145 PM Katwoude NL	<b>E-mail</b>	monnickendam@devalk.nl

## DISCLAIMER

Hoewel er uiterste zorg besteed is aan de correctheid, volledigheid en actualiteit van onze informatie kunnen hieraan geen rechten worden ontleend.



# CUSTOMS PATROL VESSEL 20 METER

## ALGEMEEN

<b>Model</b>	CUSTOMS PATROL VESSEL 20 METER
<b>Type</b>	motorjacht
<b>Lengte (m)</b>	19,80
<b>Breedte (m)</b>	4,25
<b>Diepgang (m)</b>	1,40
<b>Bouwjaar</b>	1978
<b>Gebouwd door</b>	FR Schweers Schiffs- u. Bootswerft
<b>Land</b>	Duitsland
<b>Waterverplaatsing (t)</b>	35
<b>CE norm</b>	NA
<b>Romp materiaal</b>	staal
<b>Romp kleur</b>	groen
<b>Rompvorm</b>	deep-V
<b>Kiel type</b>	doorlopende kiel
<b>Materiaal opbouw</b>	aluminium
<b>Stootlijst</b>	staal
<b>Dek materiaal</b>	staal
<b>Afwerking dek</b>	verf
<b>Afwerking opbouw</b>	verf
<b>Raamlijsten</b>	aluminium
<b>Raammateriaal</b>	hardglas
<b>Patrijspoorten</b>	ja
<b>Isolatie</b>	steenwol
<b>Radarbeugel</b>	ja
<b>Brandstoftank (liter)</b>	Approx. 3300 litre
<b>Inhoudsmeter (brandstoftank)</b>	ja
<b>Drinkwatertank (liter)</b>	Approx. 500 litre
<b>Inhoudsmeter (drinkwatertank)</b>	C. Will Stein sohn
<b>Vuilwatertank (liter)</b>	Approx. 1500 litre
<b>Stuurwiel</b>	hydraulisch   and: Wagner and Autohelm electric steering



# CUSTOMS PATROL VESSEL 20 METER

Binnen stuurstand	ja
Noodhelmstok	ja

## ACCOMMODATIE

Hutten	2
Slaapplaatsen	6
Indeling	Stuurhuis met stuurstand, navigatie tafel en dinette. Salon in de boeg met een V-vormige bank en tafel. De bank kan omgebouwd worden naar vier enkele bedden. Keuken en badkamer. Eigenaarshut in het mdd
Vloer	houtprint
Verwarming	centrale verwarming   Interdomo central heating system
Kaartentafel	ja
Dinette	ja
Dinette om te bouwen	Vier bedden
Keuken	ja
Aanrechtblad	ja
Spoelbak	roestvast staal   Double stainless steel sink
Kooktoestel	gas   Beko 4 burner
Oven	Beko
Afzuigkap	Studio 3000
Koelkast	Proline koelkast met vriesvak
Warmwatersysteem	via CV
Waterdruksysteem	elektrisch
Eigenaarshut	frans bed   Midship
Kledingkast	hangend en legplanken
Badkamer	apart
Toilet	Vacuflush
Toilet Systeem	vacuum
Wasbak	ja

## MOTOR(EN)



# CUSTOMS PATROL VESSEL 20 METER

<b>Aantal motoren</b>	1
<b>Merk</b>	MTU
<b>Type</b>	6V396
<b>Pk</b>	540
<b>kW</b>	397.44
<b>Brandstof</b>	diesel
<b>Motoruren</b>	4112
<b>Koelsysteem motor</b>	gesloten kielkoeling
<b>Aandrijving</b>	schroefas
<b>Motorbediening</b>	bowden kabels   JW Berg
<b>Uitlaatsysteem</b>	droog
<b>Type schroef</b>	omkeerbaar   Variable pitch propeller
<b>Materiaal schroefas</b>	ja
<b>Smering schroefas</b>	oliebad
<b>Handlenspomp</b>	ja
<b>Elektrische lenspomp</b>	ja
<b>Generator</b>	6GF-LDE aircooled diesel, Power generator
<b>Draaiuren generator</b>	Ongeveer 49 uren
<b>Generator 2</b>	Elbe strom type: S30-125A-1600, 125a
<b>Accu's</b>	ja
<b>Acculader</b>	Victron Skylla-TG 24/80
<b>Omvormer</b>	Victron Phoenix 24/3000
<b>Walstroom</b>	met kabel

## NAVIGATIE

<b>Kompas</b>	W. Ludolp vloeistof kompas
<b>Marifoon</b>	Shipmat 8315
<b>Autopiloot</b>	Raymarine ST6000+
<b>Roerstand aanwijzer</b>	In het scherm van de autopilot en los Wagner instrument
<b>Radar</b>	Swiss radar, typ: JFS932
<b>Plotter/GPS</b>	Raymarine C70



Zoeklicht	ja
Praai installatie	ja

## UITRUSTING

Storm ramen	Stalen platen om de ramen in de haven te beschermen
Zwemtrap	ja
Anker	ja
Ankerketting	Gegalvaniseerde ketting
Anker 2	Anchor with rope
Ankerlier	Christian Steen Machinenfabrik, typ: MA1
Dekkraan	Wiese verladetechnik, typ: 4492.101, davit 500KP
Zeereling	draad
Handgreep (opbouw)	aluminium
Zij-instap in reling	ja
Slingerruit	3x Speich
Hoorn	ja
Stootkussens	ja
Landvasten	ja
Gereedschap	ja
Radio-cd speler	Supertech
Surround Sound System	Bang & Olafsen Beosystem 2500
Klok - barometer	VDO clock
Brandblusser	Groot type waterpomp gekoppeld aan een van de generatoren. Mogelijkheden om als blusboot te functioneren.



# CUSTOMS PATROL VESSEL 20 METER



# CUSTOMS PATROL VESSEL 20 METER



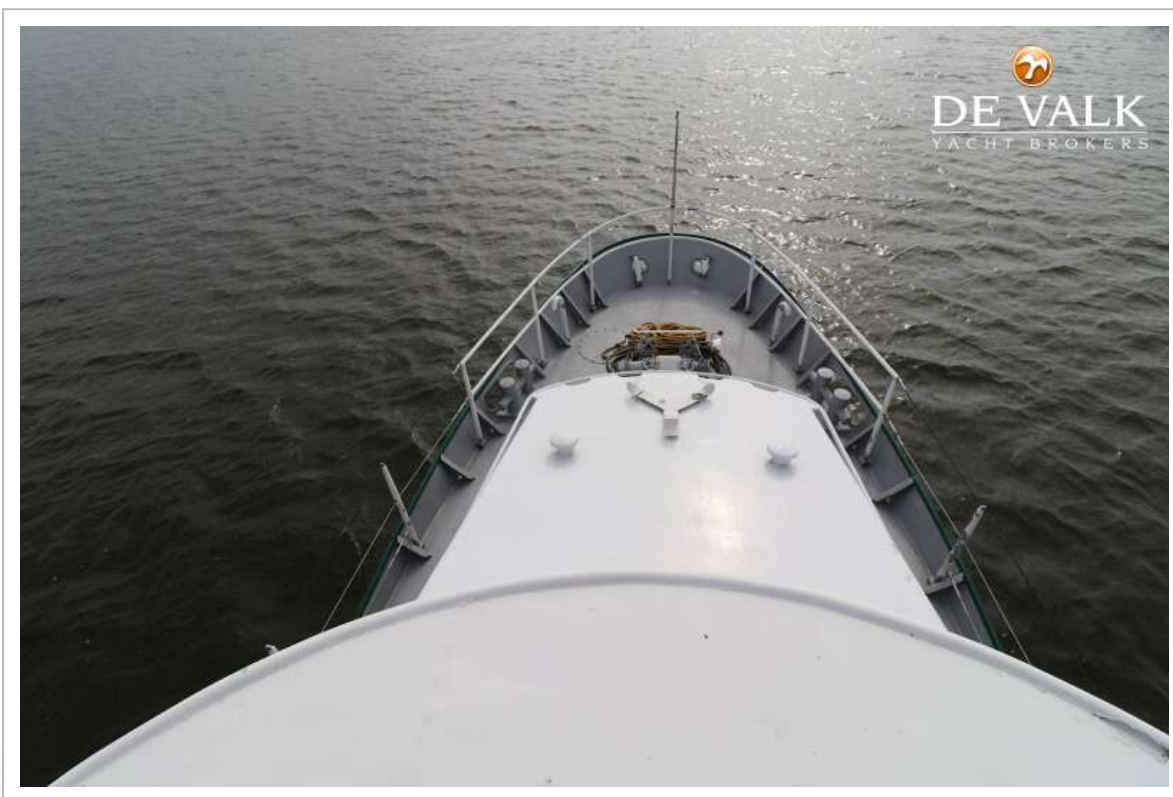
# CUSTOMS PATROL VESSEL 20 METER



# CUSTOMS PATROL VESSEL 20 METER



# CUSTOMS PATROL VESSEL 20 METER



# CUSTOMS PATROL VESSEL 20 METER



# CUSTOMS PATROL VESSEL 20 METER



# CUSTOMS PATROL VESSEL 20 METER



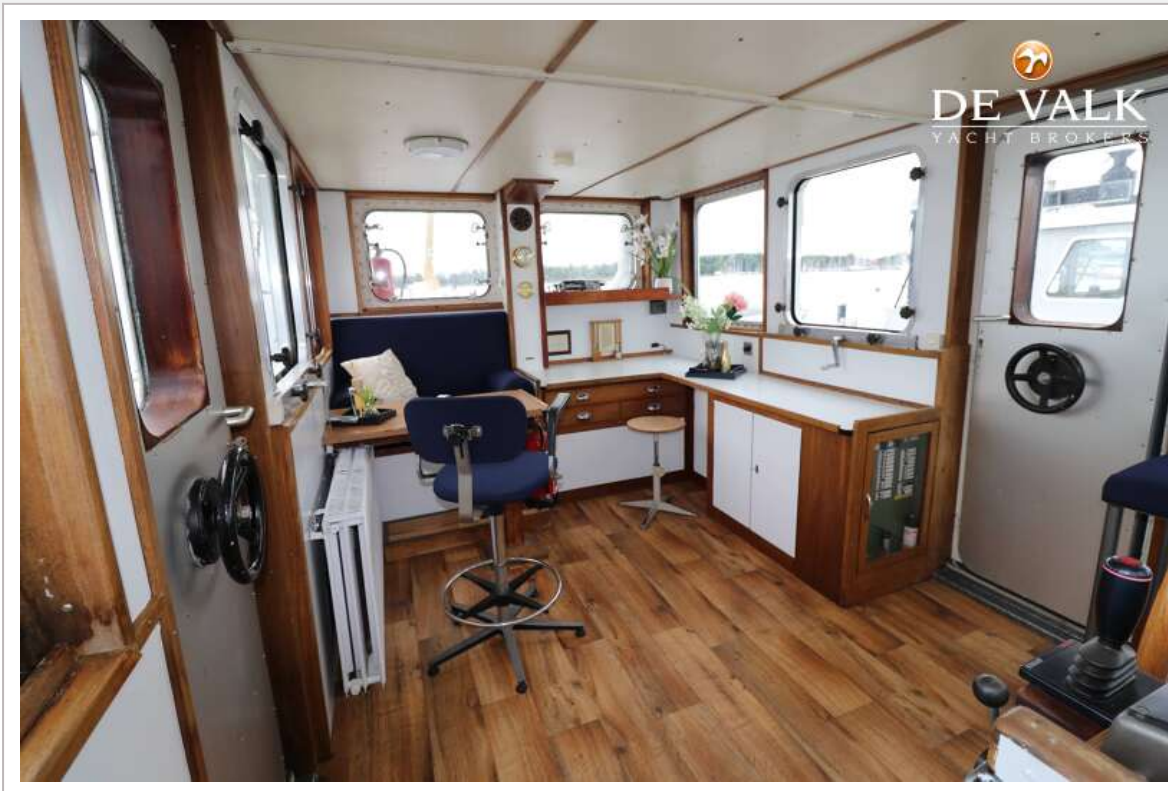
# CUSTOMS PATROL VESSEL 20 METER



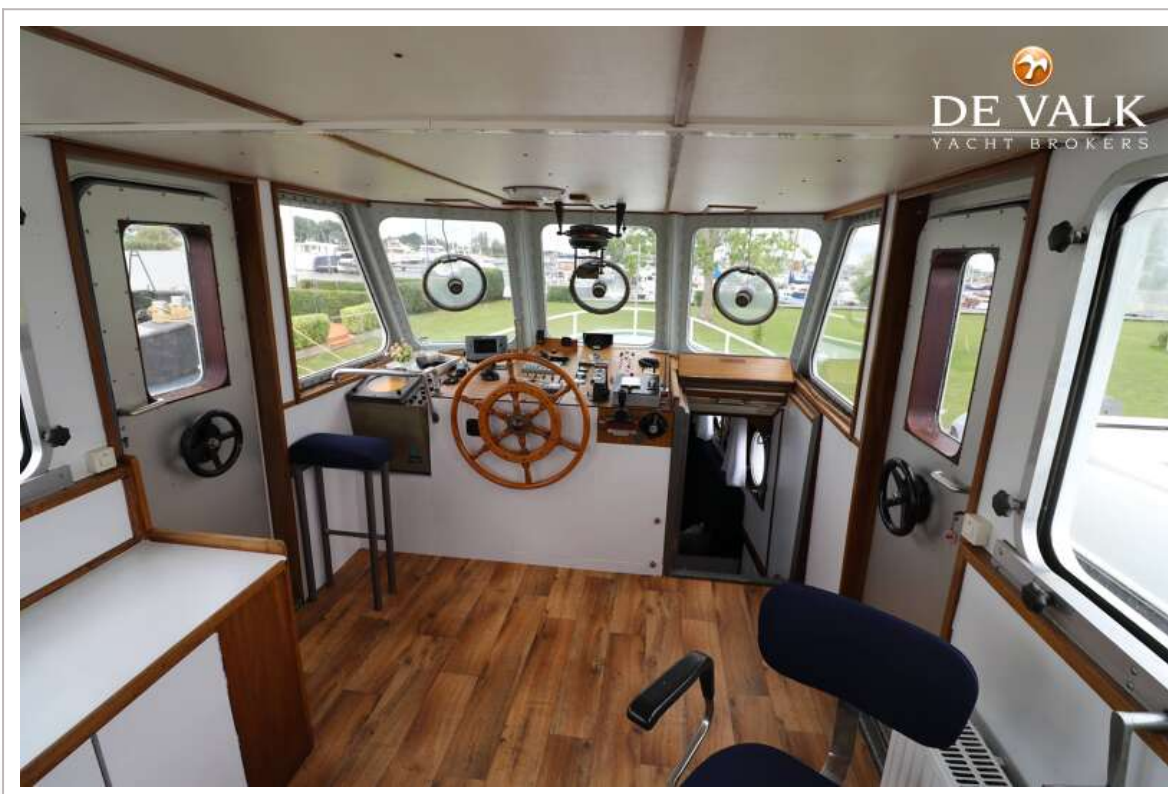
# CUSTOMS PATROL VESSEL 20 METER



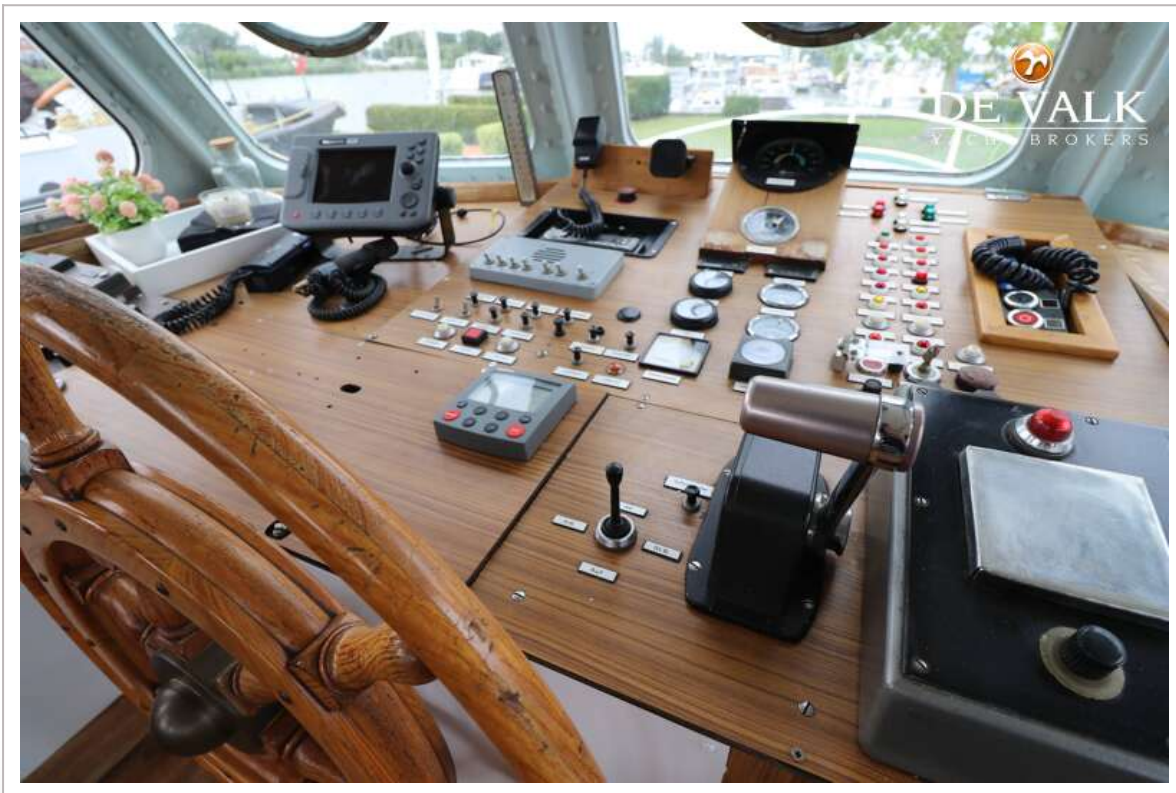
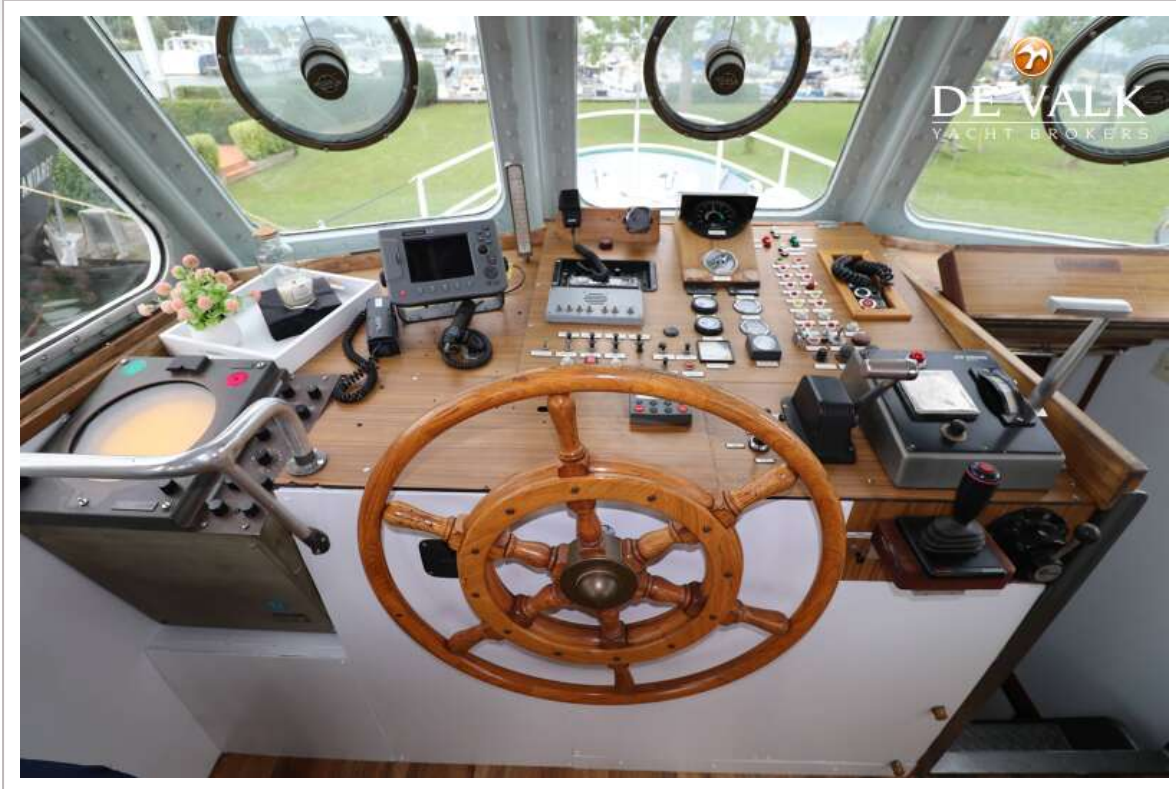
# CUSTOMS PATROL VESSEL 20 METER



# CUSTOMS PATROL VESSEL 20 METER



# CUSTOMS PATROL VESSEL 20 METER



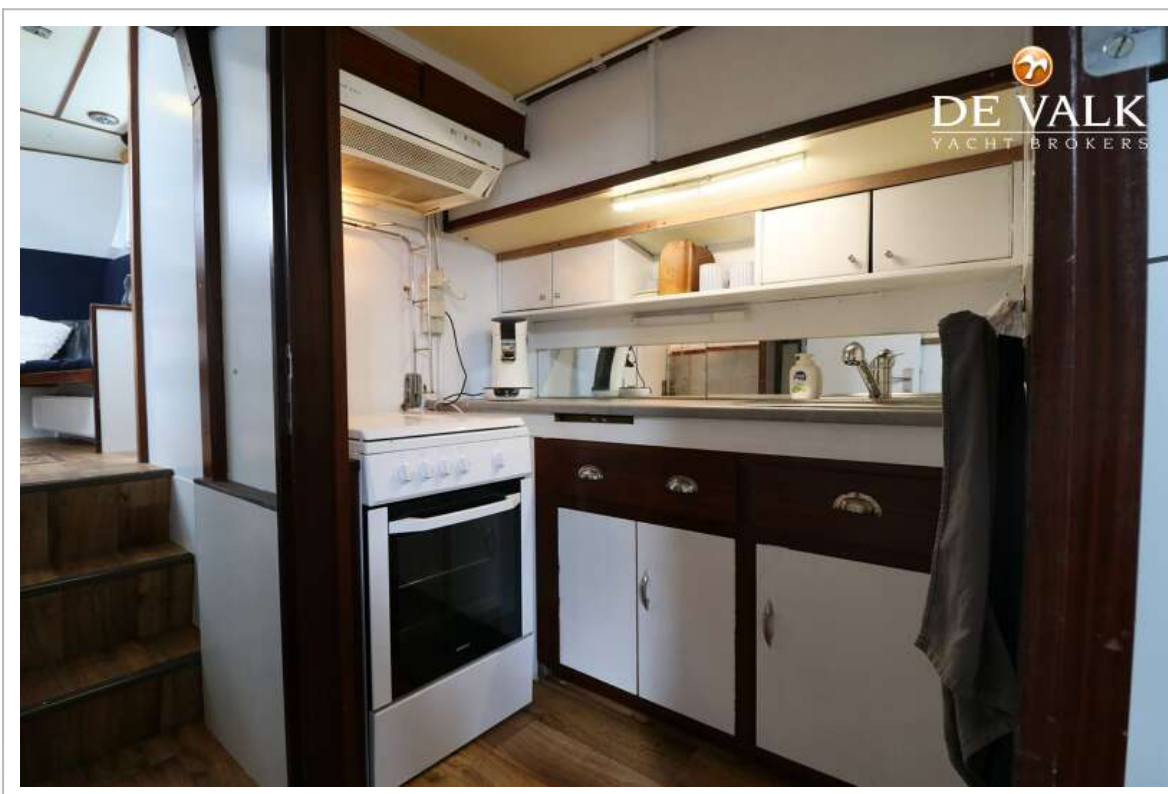
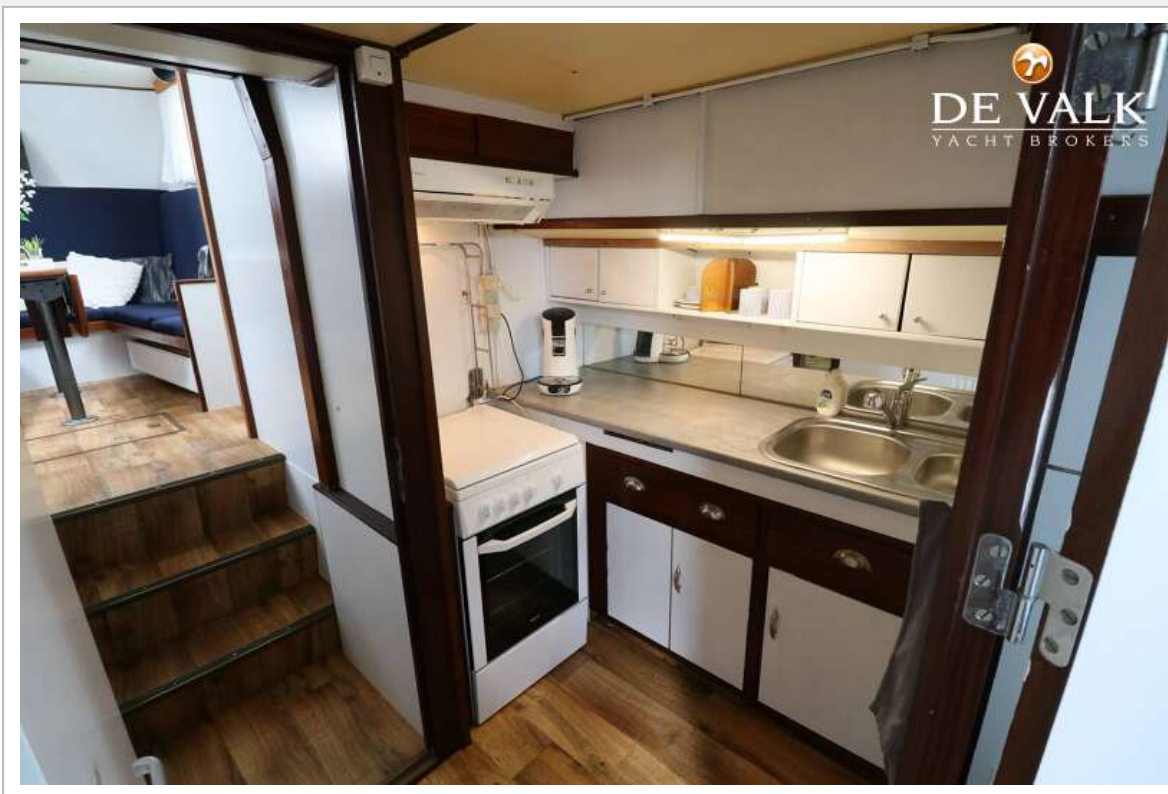
# CUSTOMS PATROL VESSEL 20 METER



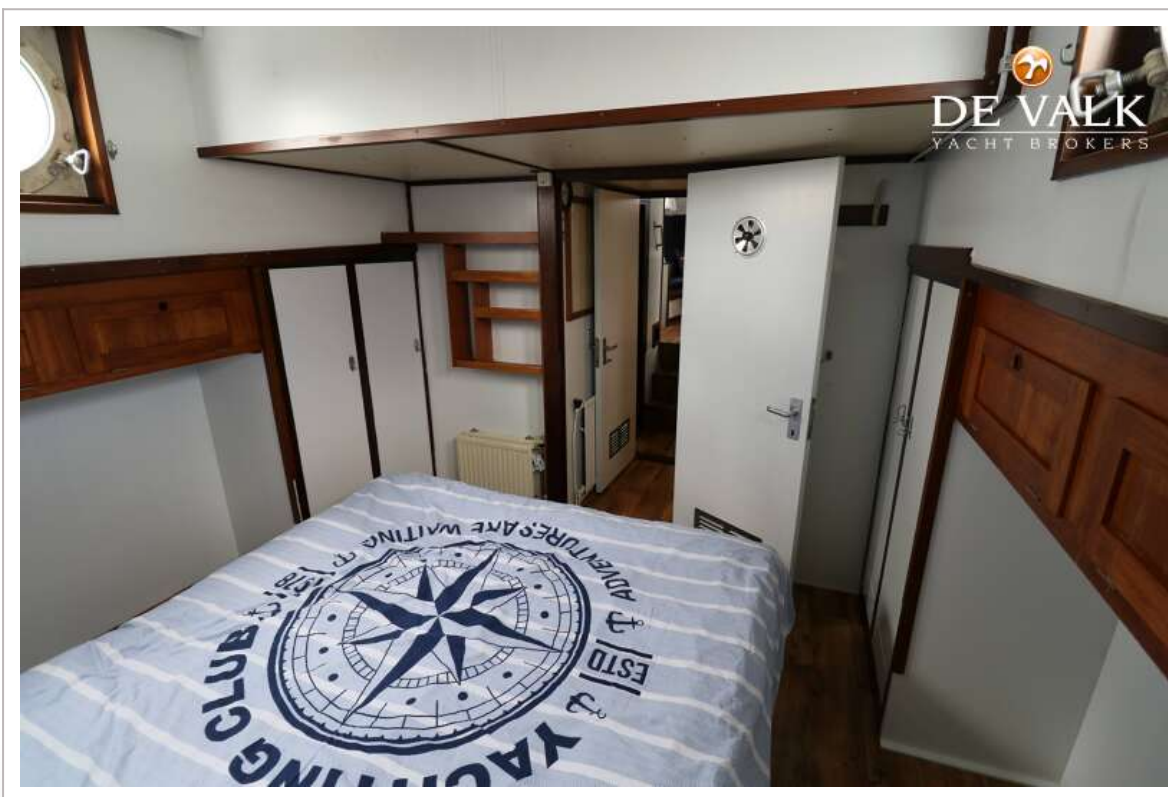
# CUSTOMS PATROL VESSEL 20 METER



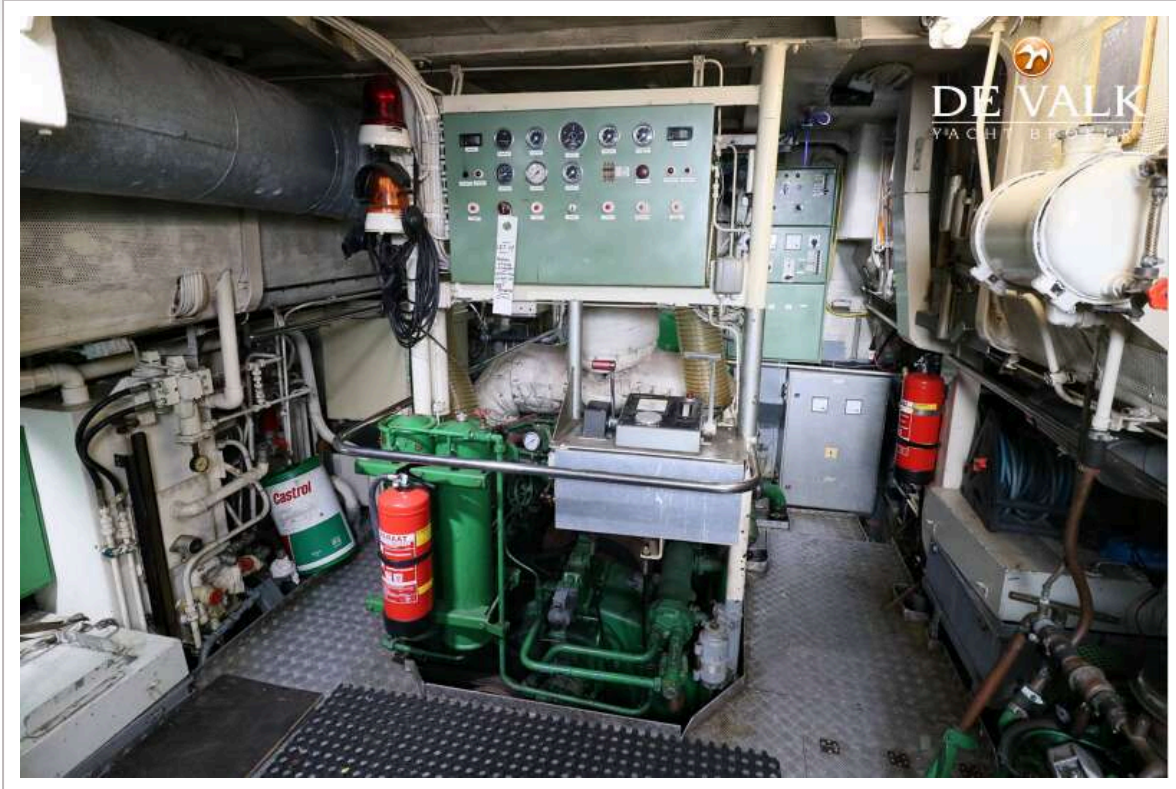
# CUSTOMS PATROL VESSEL 20 METER



# CUSTOMS PATROL VESSEL 20 METER



# CUSTOMS PATROL VESSEL 20 METER





# CUSTOMS PATROL VESSEL 20 METER

