



ED BURNETT 58 LOD CLASSIC SCHOONER



ED BURNETT 58 LOD CLASSIC SCHOONER

VAN DE MAKELAAR

Amelia is een prachtig gebouwde Ed Burnett 58 die klassieke elegantie combineert met moderne techniek. Na een uitgebreide refit in 2023, met onder meer nieuwe zeilen, navigatieapparatuur, een gereviseerde motor en generator, is zij volledig vaarklaar. Het warme mahoniehouten interieur en de eenvoudig te bedienen tuigage maken haar ideaal voor zowel lange reizen als ontspannen kustcruises. Een unieke kans voor liefhebbers van tijdloos design en modern comfort. Dit schip wordt via een online veiling aangeboden. Voor volledige details en biedinformatie kunt u terecht op: <https://bit.ly/4esYRw5>

Jochem Heijermans

SPECIFICATIES

Afmetingen	21.58 x 4.53 x 2.45 (m)	Bouwer	MB Yachts, Dorset, UK
Bouwjaar	2007	Hutten	4
Materiaal	Hout epoxy	Slaapplaatsen	7
Motor(en)	1 x Nanni 4.330 diesel	Pk/Kw	115.00 (pk), 84.64 (kw)
Vraagprijs	€ 75.000 (BTW Betaald)	Ligplaats	

CONTACT

Kantoor	De Valk Belgium	Telefoon	+32 586 80 218
Adres	1401 PT Nieuwpoort BE	E-mail	belgium@devalk.nl

DISCLAIMER

Hoewel er uiterste zorg besteed is aan de correctheid, volledigheid en actualiteit van onze informatie kunnen hieraan geen rechten worden ontleend.



ED BURNETT 58 LOD CLASSIC SCHOONER

ALGEMEEN

Model	ED BURNETT 58 LOD CLASSIC SCHOONER
Type	zeiljacht
Lengte (m)	21,58
Lengte waterlijn (m)	14,92
Breedte (m)	4,53
Diepgang (m)	2,45
Bouwjaar	2007
Gebouwd door	MB Yachts, Dorset, UK
Land	Verenigd Koninkrijk
Ontwerper	Ed Burnett
Waterverplaatsing (t)	32,3
Romp materiaal	hout epoxy
Romp kleur	wit
Rompvorm	rondspant
Kiel type	doorlopende kiel
Materiaal opbouw	mahonie Laminated
Stootlijst	hout Solid teak
Dek materiaal	teak Teak wood on plywood with epoxy coating
Afwerking dek	teak Solid teak
Afwerking opbouw	teak
Afwerking kuip	teak
Antifouling (jaar)	2024
Dorades	ja
Raamlijsten	mahonie Mahogany wood with tongue and groove joint
Raammateriaal	hardglas
Dekluik	ja
Patrijspoorren	mahonie Mahogany wood with tongue and groove joint
Brandstoftank (liter)	roestvast staal 1000
Inhoudsmeter (brandstoftank)	ja
Drinkwatertank (liter)	roestvast staal 900



ED BURNETT 58 LOD CLASSIC SCHOONER

Inhoudsmeter (drinkwatertank)	ja
Vuilwatertank (liter)	roestvast staal 2x 60
Grijswatertank (liter)	2x 15l
Stuurwiel	hydraulisch Worm gear steering gear from Edson
Extra info verfsysteem	(2023) Awlgrip hull & superstructure

ACCOMMODATIE

Hutten	4
Slaapplaatsen	7
Bemanningshut	ja
Interieur	mahonie
Vloer	teak Teak and maple inlay
Salon	ja
Stahoogte salon (m)	1.96
Schuifdak	handbediend
Verwarming	centrale verwarming Kabola (2023) radiators in every cabin and salon
Navigatie ruimte	ja
Kaartentafel	ja
Achterkajuit	ja
Openslaande deur naar kuip	ja
Keuken	ja
Aanrechtblad	marmer Black, natural marble tops (2023)
Spoelbak	Black, natural marble tops (2023)
Kooktoestel	Eno
Oven	Eno
Afzuigkap	ja
Koelkast	2x
Vriezer	ja
Warmwatersysteem	via CV
Waterdruksysteem	elektrisch



ED BURNETT 58 LOD CLASSIC SCHOONER

Eigenaarshut	tweepersoonsbed
Badkamer	en suite
Toilet	en suite
Toilet Systeem	elektrisch (2023)
Wasbak	in de badkamer
Douche	en suite
Gastenhut 1	stapelbed
Kledingkast	hangend en legplanken
Badkamer	en suite Portside
Toilet	en suite
Toilet systeem	elektrisch (2023)
Wasbak	in de badkamer
Douche	en suite
Gastenhut 2	stapelbed
Kleerkast	hangend en legplanken
Badkamer	gedeeld
Toilet	gedeeld
Toilet systeem	elektrisch (2023)
Wasbak	in de badkamer
Douche	en suite

MOTOR(EN)

Aantal motoren	1
Merk	Nanni
Type	4.330
Pk	115
kW	84.64
Brandstof	diesel
Gereviseerd in jaar	2023
Kruissnelheid (kn)	7
Koelsysteem motor	indirecte warmtewisselaar



ED BURNETT 58 LOD CLASSIC SCHOONER

Aandrijving	schroefas
Schroefas afdichting	ja
Motorbediening	bowden kabels
Keerkoppeling	hydraulisch F 2.20:1 hydraulic transmission (2007, overhauled in 2023)
Boegschroef	elektrisch
Uitlaatsysteem	watergekoeld
Stuwdruklager	Python thrust bearing (2023)
Type schroef	Max-Prop Whisper 5-blade (2023)
Smering schroefas	water
Handlenspomp	ja
Elektrische lenspomp	Automatic
Elektrische installatie	12V/220V
Generator	stille separator Mastervolt 6Kw
Accu's	ja
Startaccu	ja
Lichtaccu	Mastervolt lithium-ion batteries (aft cabin)
Accu monitor	ja
Acculader	Mastervolt shore AC-charger
Acculader/omvormer	(Mastervolt combo)
Walstroom	met kabel 2 shore power

NAVIGATIE

Kompas	Lewmar helm-comfort kompas
Multi control display	B&G Hydra 2000 display
Dieptemeter/log	Hydra 2000 combo
Windmeetset	ja
Marifoon	Simrad RS 82 (vast)
Autopiloot	Simrad AP24
Radar	Simrad radar (2020)
Radar/GPS/plotter	Simrad CX44 (2020)



Navtex	Furuno
AIS transceiver	ja
Epirb	ja
Navigatieverlichting	ja

UITRUSTING

Buiskap met grijp-beugel	(2023)
Kuipkussens	(2023)
Kuiptafel	ja
Dekdouche	ja
Anker	ja
Ankerketting	ja
Ankerlier	elektrisch
Dekwasinstallatie	ja
Zeereeling	draad
Handgreep (opbouw)	hout
Zij-instap in reling	ja
Hekstoel	ja
Preekstoel	ja
Radar reflektor	ja
Stootkussens	ja
Landvasten	ja
Gereedschap	ja
TV	ja
Radio	ja
Klok - barometer	ja

TUIGAGE

Tuigage	gaffel
Staand want	draad
Merk mast	Freeland Yacht Spars



ED BURNETT 58 LOD CLASSIC SCHOONER

Materiaal mast	hout Douglas fir
Doorgestoken mast	ja
Grootzeilhuik	ja
Gelagerde karren	All-bearing luff cars (new in 2023 refit)
Doorgelat grootzeil	Ratsey 3DL (2023)
Kotterstag	(2022-2023)
Schoenerzeil	Ratsey & Laphorn (2023)
Topzeil	Ratsey & Laphorn / Karver furler (2023)
Bezaan	Ratsey & Laphorn / Karver furler (2023)
Bezaanzeilhuik	(2023)
Fok	Ratsey & Laphorn / Karver furler (2023)
Genua	Ratsey & Laphorn (2023)
Genua rolreefsysteem	Reckmann electric (2023)
Genua hoes	UV-strip (2023)
Kotter rolreefsysteem	Karver (2023)
Stagzeil	Ratsey & Laphorn (2023)
Stagzeil rolreefsysteem	Karver (2023)
Wegneembare binnen voorstag	ja
Reefinstallatie	smeerrepen
Achterstagspanner	hydraulisch (2023)
Giekneerhouder	hydraulisch (2023)
Primaire schootlieren	Andersen 52 ST (2023)
Secondaire schootlieren	Andersen 52 ST (2023)
Genua schootlieren	Andersen 46 ST electric (2023)
Vallieren	ja
Reeflier	ja
Multifunctionele lieren	ja
Lierhoezen	ja
Extra info	Backstays: Dyneema



ED BURNETT 58 LOD CLASSIC SCHOONER



ED BURNETT 58 LOD CLASSIC SCHOONER



ED BURNETT 58 LOD CLASSIC SCHOONER



ED BURNETT 58 LOD CLASSIC SCHOONER



ED BURNETT 58 LOD CLASSIC SCHOONER



ED BURNETT 58 LOD CLASSIC SCHOONER



ED BURNETT 58 LOD CLASSIC SCHOONER



ED BURNETT 58 LOD CLASSIC SCHOONER



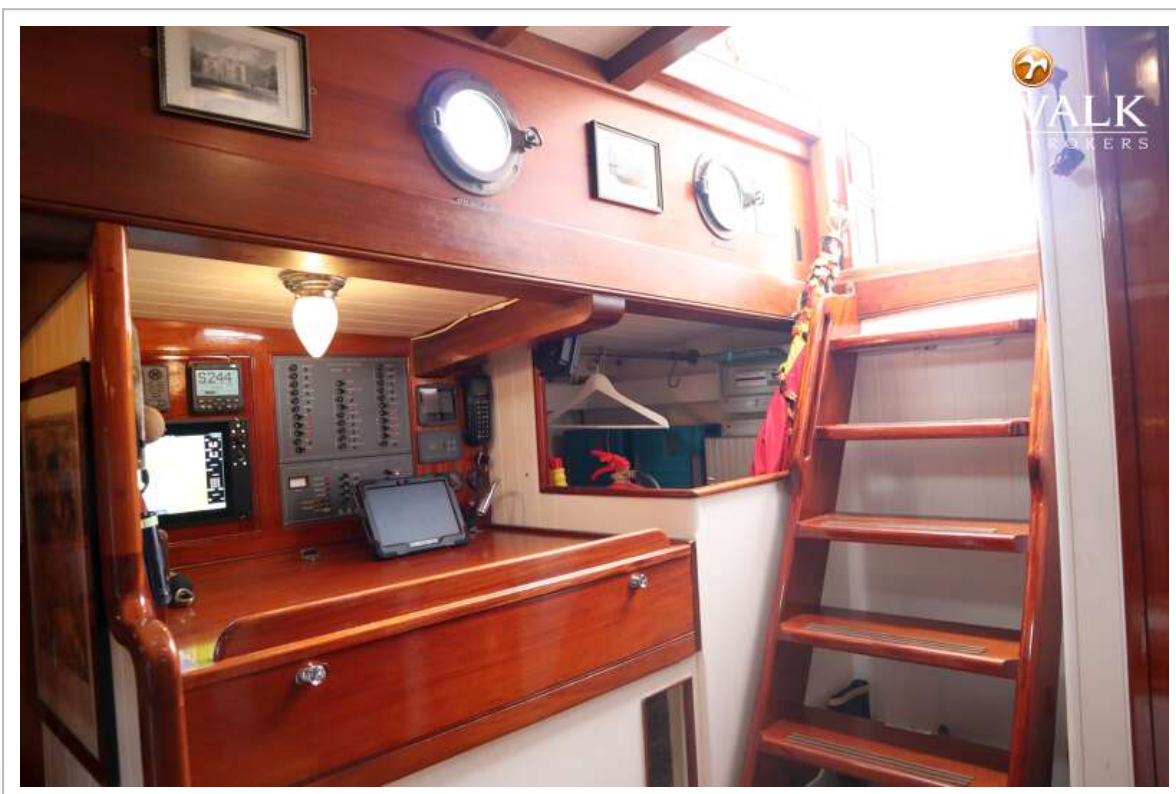
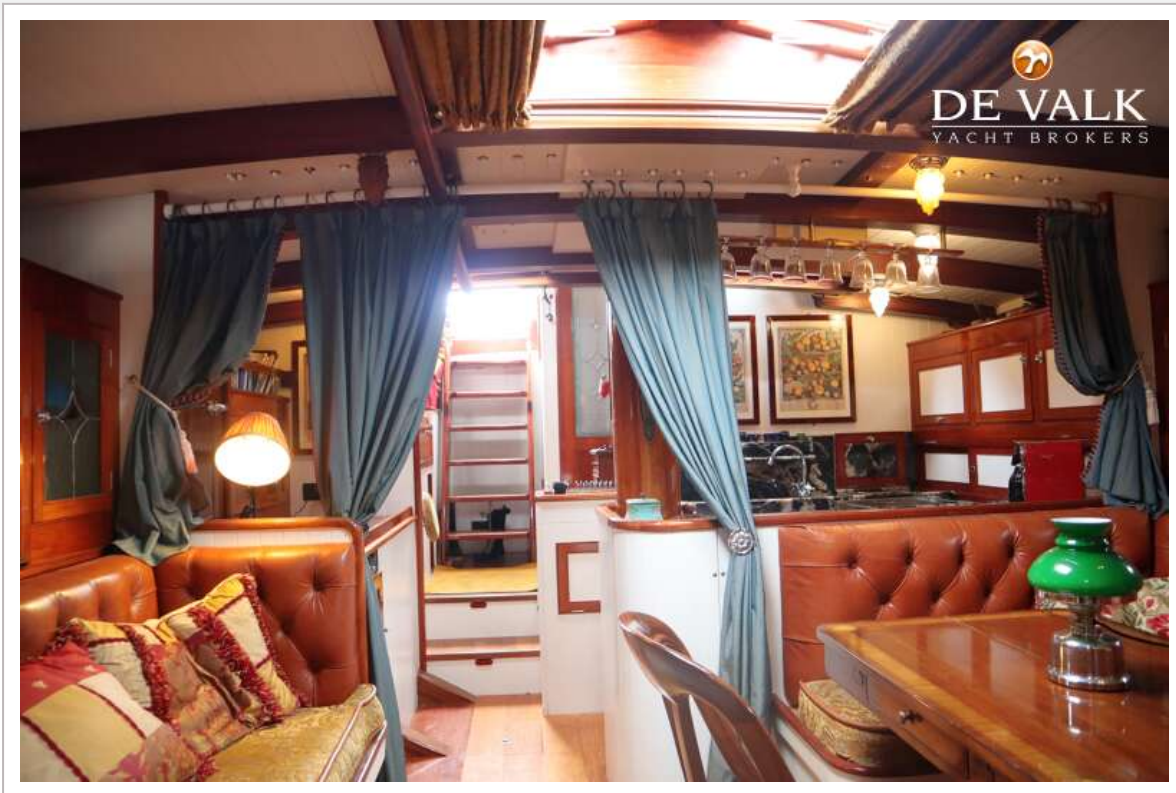
ED BURNETT 58 LOD CLASSIC SCHOONER



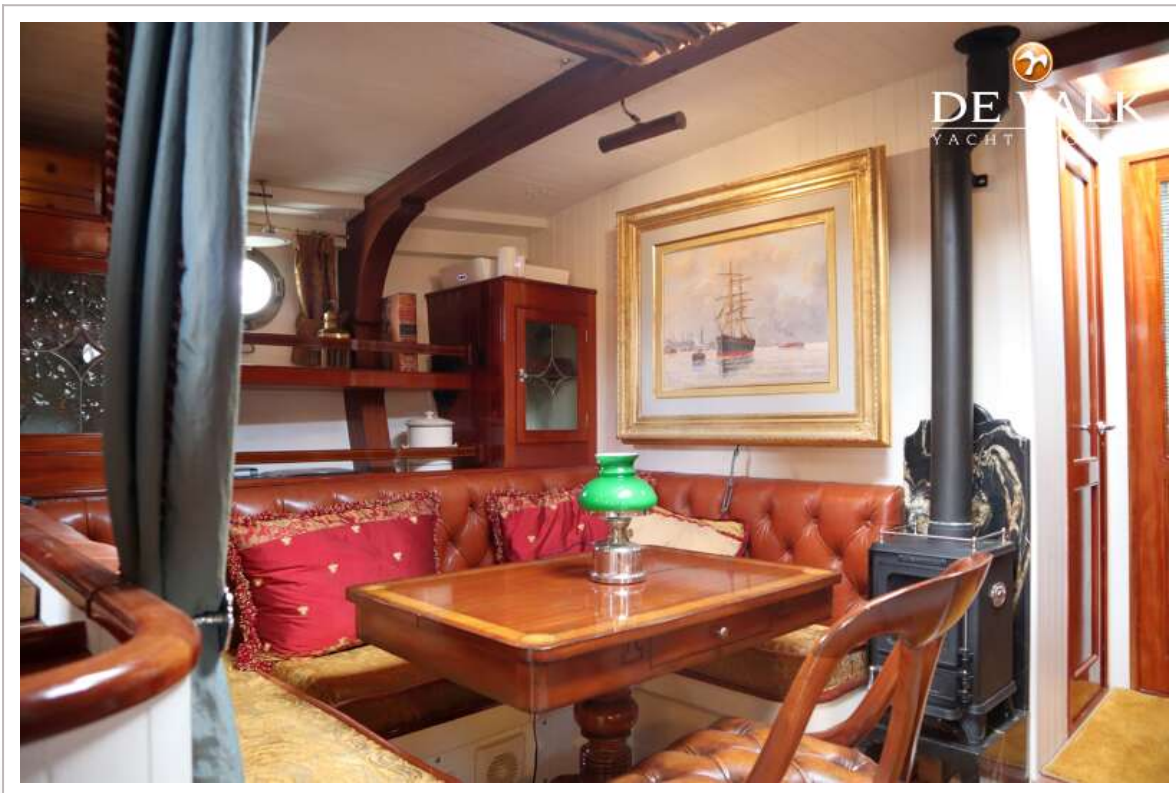
ED BURNETT 58 LOD CLASSIC SCHOONER



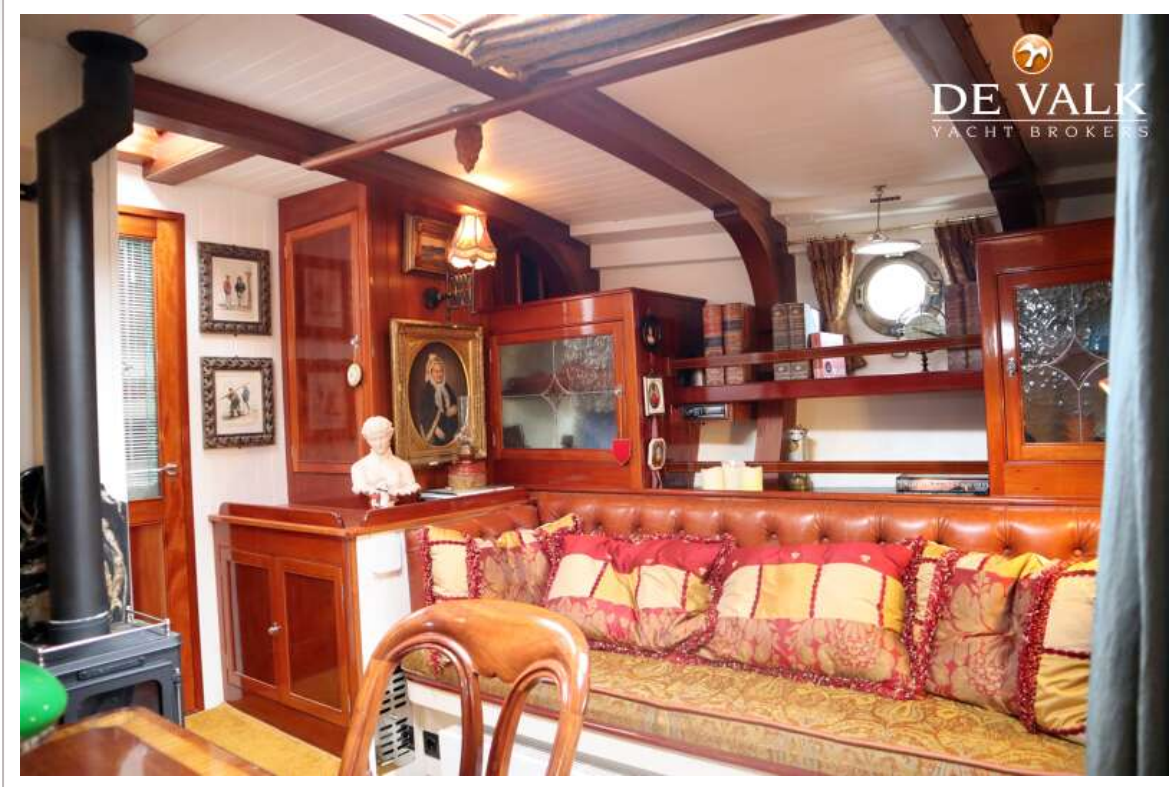
ED BURNETT 58 LOD CLASSIC SCHOONER



ED BURNETT 58 LOD CLASSIC SCHOONER



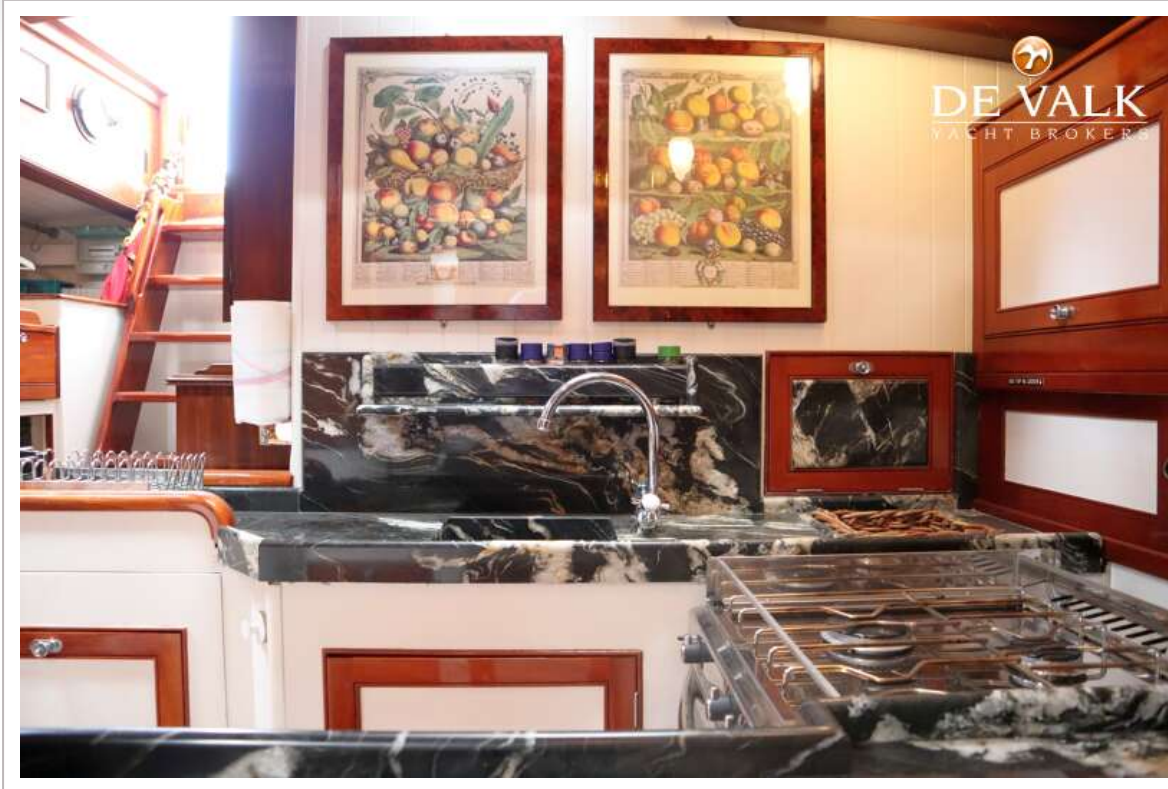
ED BURNETT 58 LOD CLASSIC SCHOONER



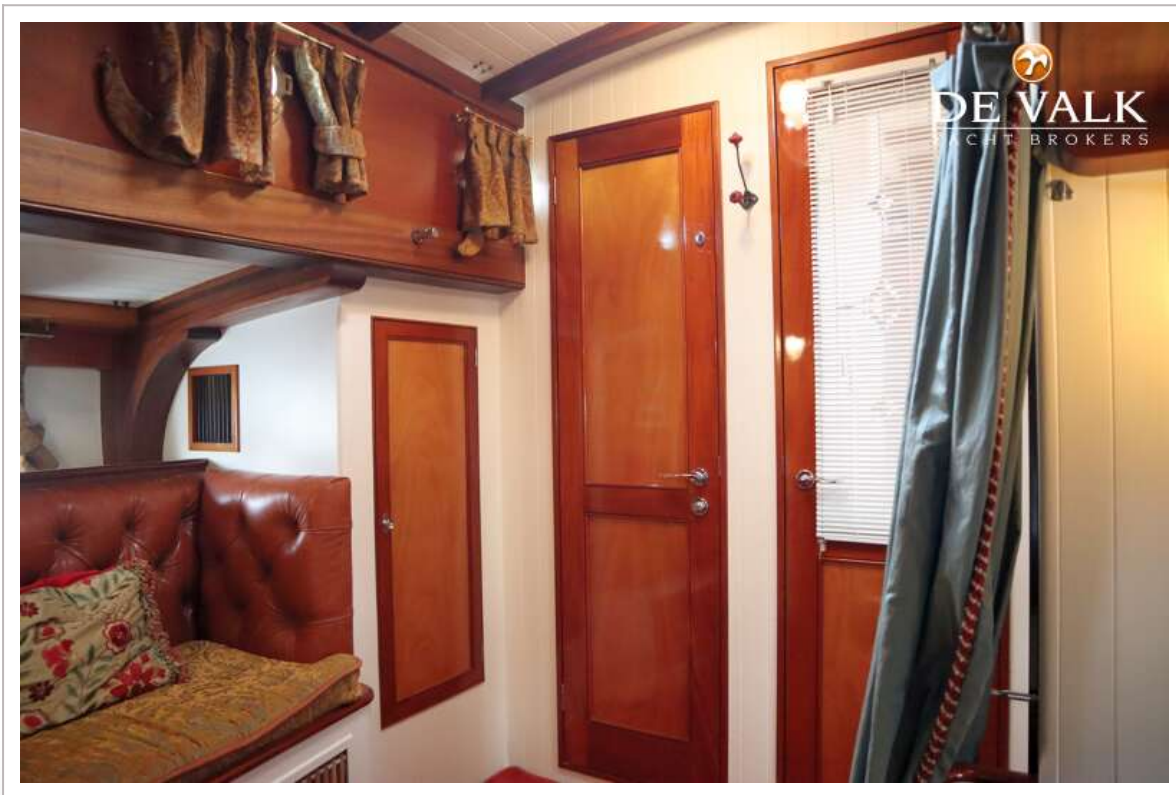
ED BURNETT 58 LOD CLASSIC SCHOONER



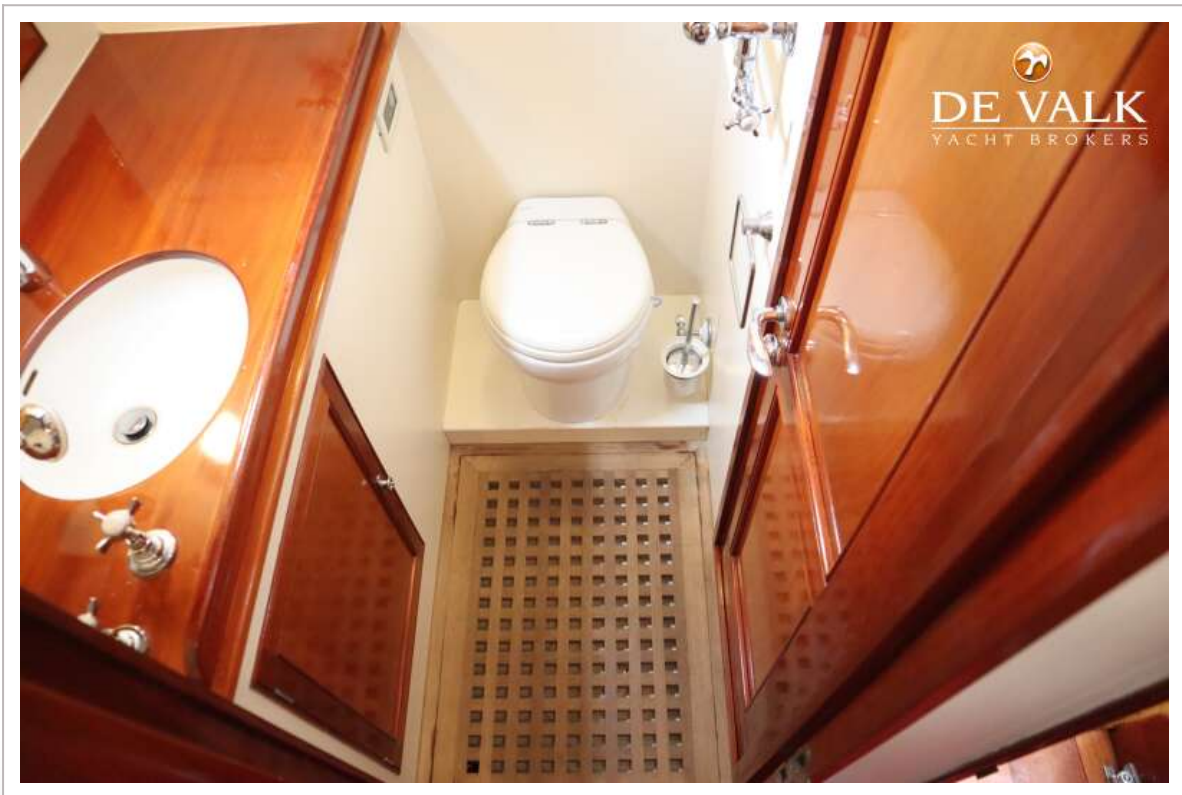
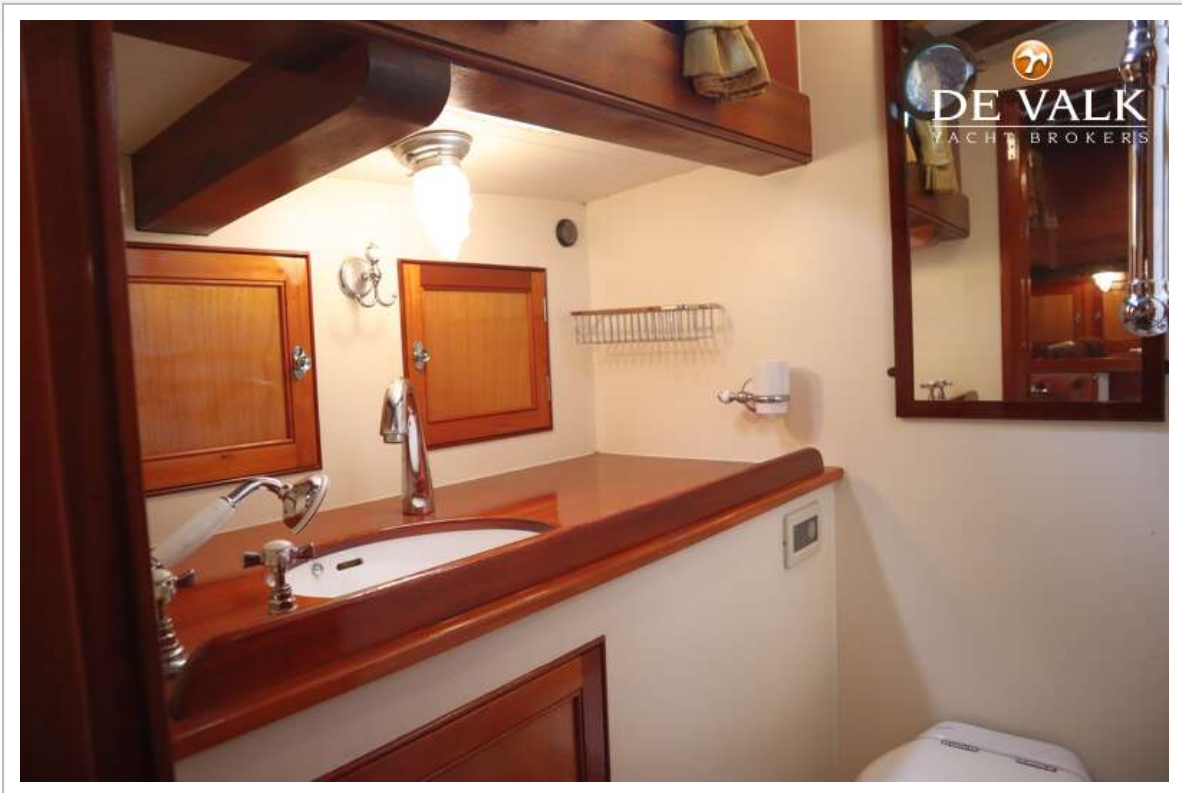
ED BURNETT 58 LOD CLASSIC SCHOONER



ED BURNETT 58 LOD CLASSIC SCHOONER



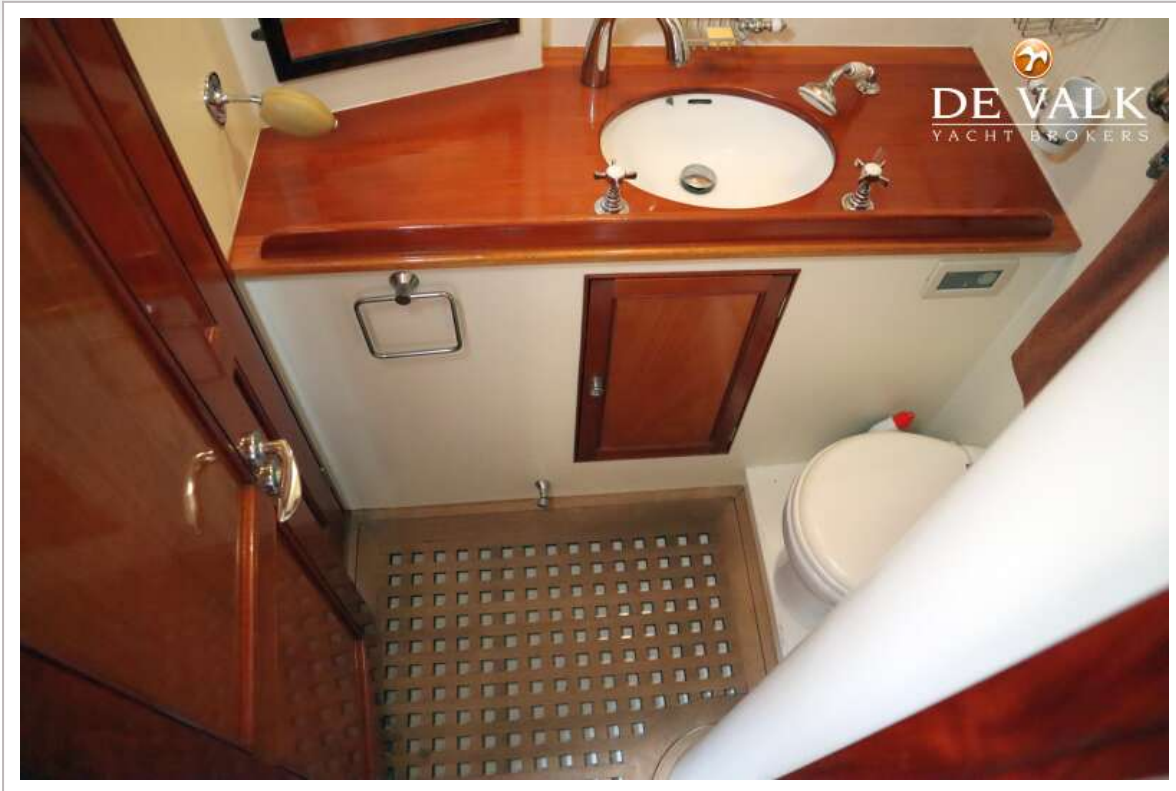
ED BURNETT 58 LOD CLASSIC SCHOONER



ED BURNETT 58 LOD CLASSIC SCHOONER



ED BURNETT 58 LOD CLASSIC SCHOONER



ED BURNETT 58 LOD CLASSIC SCHOONER

