



LIVE ABOARD MY WITH BERTH IN AMSTERDAM

VAN DE MAKELAAR

Reinier van der Wolf

SPECIFICATIES

Afmetingen	39.60 x 6.60 x 1.40 (m)	Bouwer	Meyer Werft, Papenburg
Bouwjaar	2020	Hutten	7
Materiaal	Staal	Slaapplaatsen	13
Motor(en)	2 x DAF 1160 diesel	Pk/Kw	2 x 168.00 (pk), 123.65 (kw)
Vraagprijs	op aanvraag (BTW)	Ligplaats	contact Monnickendam

CONTACT

Kantoor	De Valk Monnickendam B.V.	Telefoon	+31 (0)299 65 63 50
Adres	Hoogedijk 6 1145 PM Katwoude NL	E-mail	monnickendam@devalk.nl

DISCLAIMER

Hoewel er uiterste zorg besteed is aan de correctheid, volledigheid en actualiteit van onze informatie kunnen hieraan geen rechten worden ontleend.



LIVE ABOARD MY WITH BERTH IN AMSTERDAM

ALGEMEEN

Model	LIVE ABOARD MY WITH BERTH IN AMSTERDAM
Type	motorjacht
Lengte (m)	39,60
Breedte (m)	6,60
Diepgang (m)	1,40
Bouwjaar	2020
Te waterlating	2020, uitleg: Gereed gekomen in 1949 op de Meijer Werft in Papenburg, Duitsland. Frisia XV is compleet gerenoveerd in de periode 2019-2021. De renovatie is uitgevoerd door onder andere: JSF jachtservice and builders, AP marine propulsion systems, Donker Veenstra, Multiship Harlingen, HJF De Koning stoffering, en verschillende andere bedrijven.
Gebouwd door	Meyer Werft, Papenburg
Land	Duitsland
Waterverplaatsing (t)	145
Ballast (ton)	beton
CE norm	NA
Romp materiaal	staal
Romp kleur	wit
Huiddikte romp (mm)	Van 6mm tot 8 mm
Rompvorm	platbodem
Materiaal opbouw	staal
Stootlijst	staal
Dek materiaal	staal
Afwerking dek	kunststof teak
Afwerking opbouw	verf
Afwerking kuip	kunststof teak
Antifouling (jaar)	05-2025
Raamlijsten	kunststof Triple layer insulation windows in Polymer frames
Raammateriaal	Triple layer insulation windows
Patrijspooten	ja
Isolatie	schuim Approx. 15 cm foam. ** See explanation



LIVE ABOARD MY WITH BERTH IN AMSTERDAM

Brandstoftank (liter)	roestvast staal Approx. 4000 litre
Inhoudsmeter (brandstoftank)	Kan afgelezen worden in het Yachtcontrol systeem
Drinkwatertank (liter)	kunststof Approx. 5400 litre
Inhoudsmeter (drinkwatertank)	Kan afgelezen worden in het Yachtcontrol systeem
Vuilwatertank (liter)	kunststof Approx. 2700 litre
Inhoudsmeter (vuilwatertank)	Kan afgelezen worden in het Yachtcontrol systeem
Vuilwatertank afvoer	dekafzuigpunt + pomp
Stuurwiel	hydraulisch
Binnen stuurstand	ja
Extra info verfsysteem	Compleet nieuw geschilderd in 2020 tijdens de renovatie.
Extra info	** Ca. 15 cm PUR isolatie is gebruikt aan de binnenzijde van de romp tot de waterlijn. Op een aantal plaatsen zijn PIR isolatie platen gerbuikt voor isolatie.
Extra info	CVO gecertificeerd, vernieuwd in 09-2025 voor een periode van 7 jaar.
Extra info	De vraagprijs is inclusief haar ligplaats aan de Cas Oorthuyskade in Amsterdam, de afmeting is ongeveer 40 x 6,75m, de erfpacht loopt tot 2065. Toegangshuis met: brievenbus, deur met code en een berging. Via het betonnen ponton loop je naar de ligplaats van "Frisia XV". Een terras en de mogelijkheid tot het aanleggen van een klein bootje voor het schip. De jaarlijkse kosten voor het erfpacht canon zijn ongeveer € 1061,-, de maandelijkse kosten voor de VVE is € 132,-. De ligplaats wordt verkocht op basis van kosten koper. Om Frisia XV te kopen zonder ligplaats is mogelijk, alleen de ligplaats kopen is niet mogelijk.

ACCOMMODATIE

Hutten	7
Slaapplaatsen	13
Bemanningshut	Op dit moment is er geen crewcabine, maar er is de mogelijkheid om de hut voorin om te bouwen tot een losse hut met eigen ingang.
Interieur	Modern interior designed by: Egbert Duijn architect+



Indeling	Van boven naar onder: Groot stuurhuis met bureaus aan beide zijde van de ruimte en een zitgroep bij de kachel en tv. Toegang naar een van de dekken (ongeveer 6 x4m) via een schuifdeur. Tweede niveau: Entree hal, voor in het schip een relax gedeelte, grote eetkeuken, schuifdeur naar het achterdek (ongeveer 8 x 5,50m), een gang met werkplek, TV ruimte met de mogelijkheid voor het ombouwen van de bank naar een dubbelbed. Dag toilet. Eigenaarhut achter in het schip met vrijstaand bed, kastenwand en prive badkamer. Laagste niveau: twee hutten met een dubbelbed en wastafel, drie een persoonshutten, grote hut met dubbelbed/badkamer/bureau, Ruimte voor de wasmachine en droger, toilet.
Vloer	hout
Achterdek	Twee grote achterdekken: ongeveer 6 x 4m en ongeveer 8 x 5,50m.
Salon	ja
Verwarming	centrale verwarming NIBE heat pump
Verwarming 2	centrale verwarming Kabola KB40
Navigatie ruimte	ja
Kaartentafel	ja
Eetkamer	ja
Schuifdeur naar achterdek	ja
Keuken	ja
Aanrechtblad	roestvast staal
Spoelbak	roestvast staal Double stainless steel sink
Kooktoestel	inductie Siemens Studio Line 4 burner induction cooker
Afzuigkap	ja
Combi magnetron/oven	1 x Siemens Studio Line Oven/stoom oven, 1 x Siemens oven/magnetron
Koelkast	2 x 320 liter Siemens fridge
Vriezer	1 x 320 liter Siemens freezer
Warmwatersysteem	via CV
Waterdruksysteem	elektrisch
Vaatwasser	Siemens
Eigenaarshut	frans bed In the stern



LIVE ABOARD MY WITH BERTH IN AMSTERDAM

Kledingkast	hangend en legplanken Large built-in wardrobe
Badkamer	en suite
Wasbak	Double wash basin
Douche	ja
Gastenhut 1	frans bed In the front, with office desk, possibility for own entrance
Badkamer	en suite
Toilet	ja
Toilet systeem	elektrisch
Wasbak	ja
Douche	ja
Gastenhut 2	tweepersoonsbed
Kleerkast	At the corridor
Wasbak	ja
Gastenhut 3	tweepersoonsbed
Kleerkast	At the corridor
Wasbak	ja
Gastenhut 4	eenpersoonsbed
Gastenhut 5	eenpersoonsbed
Kleerkast	At corridor
Gastenhut 6	eenpersoonsbed
Wasbak	ja
Wasmachine	Geplaatst in de wasruimte Bosch serie 6
Droger	Geplaatst in de wasruimte Bosch serie 4
Extra info	Ongeveer 240m2 woonoppervlakte, ongeveer 540m3 inhoud, ongeveer 124 m2 terrassen! Deze afmetingen zijn niet gemeten via de nen 2580 meet metode, er kunnen geen rechten aan worden ontleent.

MOTOR(EN)

Aantal motoren	2
Merk	DAF



Type	1160
Pk	168
kW	123.65
Brandstof	diesel
Gereviseerd in jaar	2019, een complete revisie van beide DAF motoren en de ZF keerkoppelingen
Koelsysteem motor	indirecte warmtewisselaar
Aandrijving	schroefas
Motorbediening	elektrisch Morse
Keerkoppeling	Two ZF BW 35 E45 gearboxes
Boegschroef	elektrisch 380V bowthruster
Stuwdruklager	ja
Type schroef	vast
Schroefbladen	4 blads schroeven
Materiaal schroefas	staal
Smring schroefas	vet Automatic grease machine for the propellershafts and steering.
Elektrische lenspomp	ja
Generator	Partner LSA 44.1, 100kVa, 400V generator, Iveco diesel engine
Startaccu	2 x 50ah Optima Red Top accu's per motor. (totaal: 4)
Lichtaccu	Batterij pakket van 12x 2V cellen met een totale capaciteit van 1010Ah.
Generatoraccu	1x 50ah Optima Red Top
Accu monitor	Kan afgelezen worden in het Yachtcontrol syteem en op verschillende schermen in het schip.
Acculader	2 x Mastervolt Chargemaster plus 24/40-3
Omvormer	3 x Mastervolt Mass Sine Ultra 24/4000
Zonnecellen	Op het bovendak zijn 20 zonnepanelen van 340-380WP elk, 2 x Mastervolt MPPT Solar chargemaster 60.
Walstroom	met kabel
Scheidingstrafo	Weseman transformer, 44 kVa
Watermaker	Er is geen watermaker geïnstalleerd maar de systemen zijn wel voorbereid en de aansluitingen zijn al aanwezig.



Extra info	ORCON WTU 800 (WTW systeem) Warmte terug win installatie
Extra info	AERIS lucht ventilatie en filter systeem door het hele schip

NAVIGATIE

Dieptemeter	Via het Yachtcontrol systeem
Log	Via het Yachtcontrol systeem
Windmeetset	Via het Yachtcontrol systeem
Marifoon	Simrad HS90
Handmarifoon	Cobra handheld VHF
Autopiloot	Simrad AP70 MK 2 autopilot
Roerstand aanwijzer	Via het Yachtcontrol systeem
Radar	Er is op dit moment geen radar geïnstalleerd. De kabels zijn wel gelegd en een radar kan worden toegevoegd aan het Yachtcontrol systeem.
Radar/GPS/plotter	2 digitale schermen in het stuurhuis waar het Yachtcontrol systeem voor navigatie en diverse andere functies aan boord op werken.
AIS transponder	Em-Trak A100
Camera	Er zijn een aantal camera's geïnstalleerd om de boeg/hek/sb/bb/machine kamer te bekijken
Navigatieverlichting	ja

UITRUSTING

Zwemtrap	roestvast staal
Deur in spiegel	ja
Loopplank	Handmatige aluminium gangway
Dekdouche	ja
Anker	Two bow achors
Ankerketting	Ongeveer 50 meter gegalvaniseerde ketting
Anker 2	Two sput poles to anchor till a depth of approx 4 meter
Ankerlier	elektrisch
Dekwasinstallatie	ja



LIVE ABOARD MY WITH BERTH IN AMSTERDAM

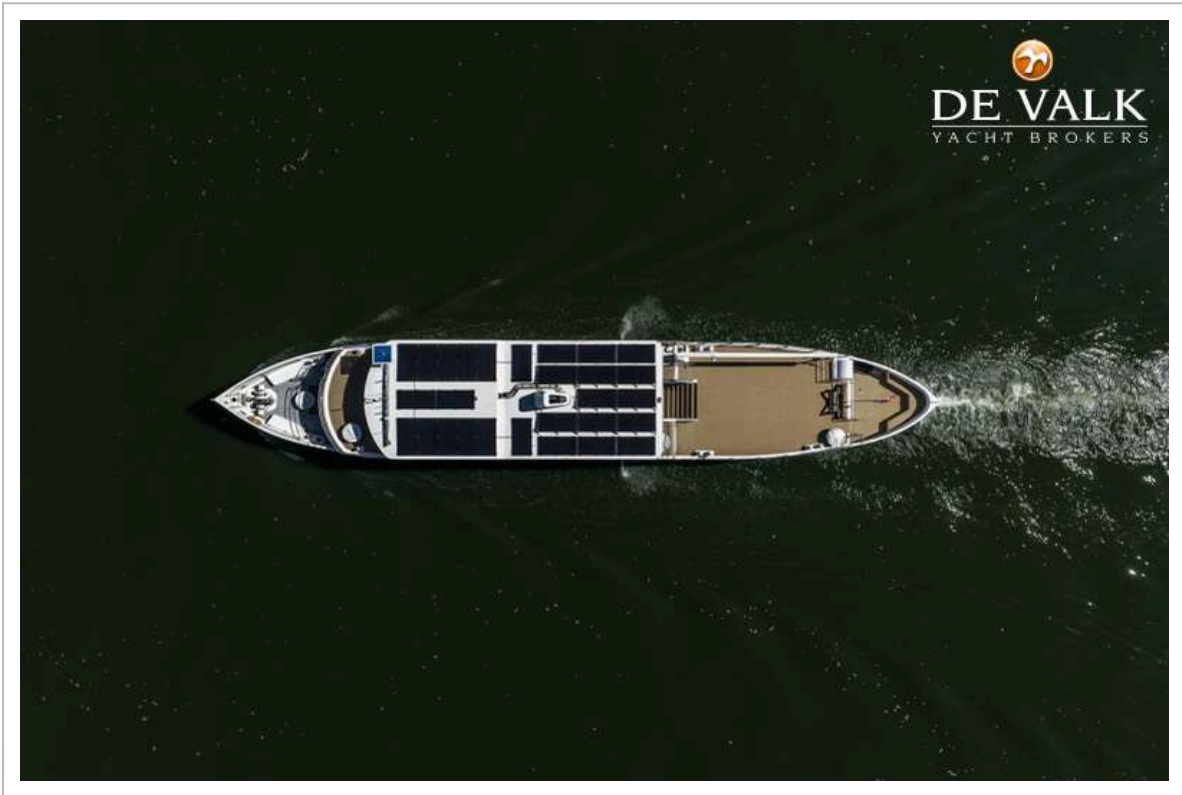
Dekkraan	hydraulisch 2000KG
Zeereling	roestvast staal
Zij-instap in reling	2 x boeg, 2x achterzijde
Ruitenwisser	3 x Pentograaf ruitenwissers
Hoorn	ja
Stootkussens	ja
Landvasten	ja
TV	In de televisie kamer
Surround Sound System	In de televisie kamer
Brandblusser	ja
Brandblusser in motorkamer	FirePro



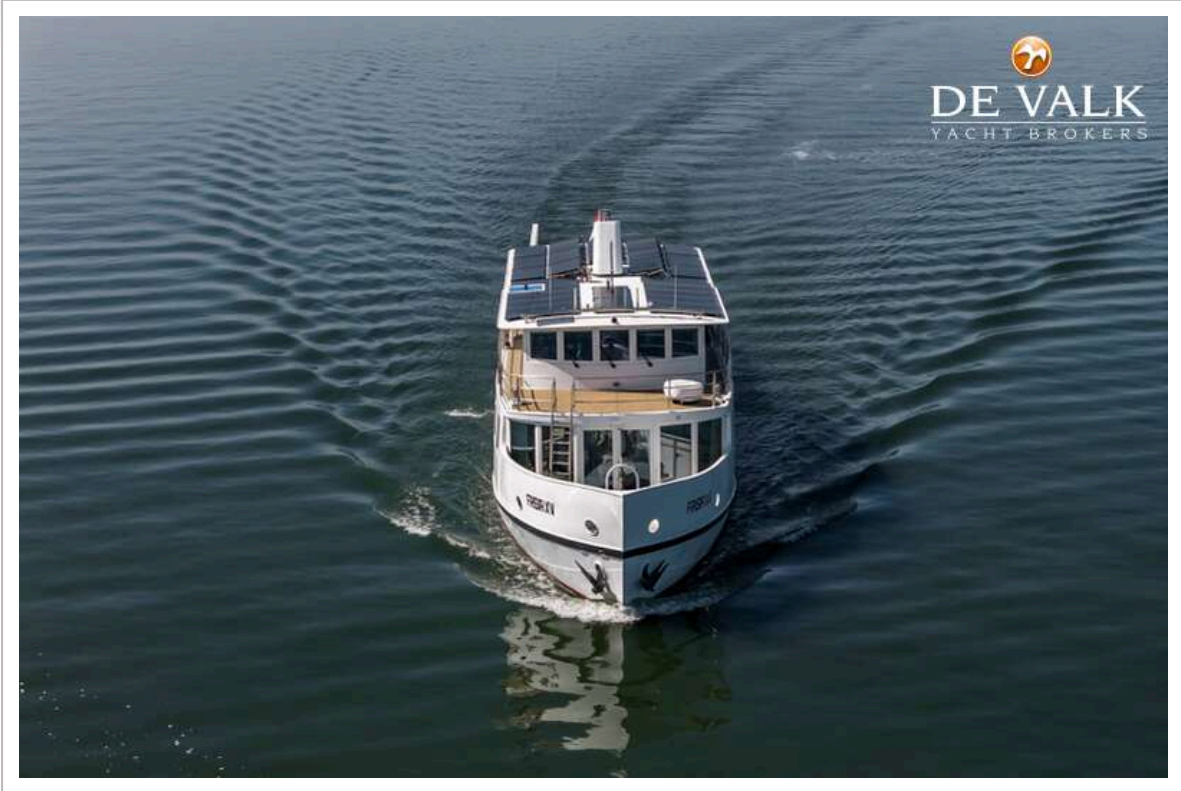
LIVE ABOARD MY WITH BERTH IN AMSTERDAM



LIVE ABOARD MY WITH BERTH IN AMSTERDAM



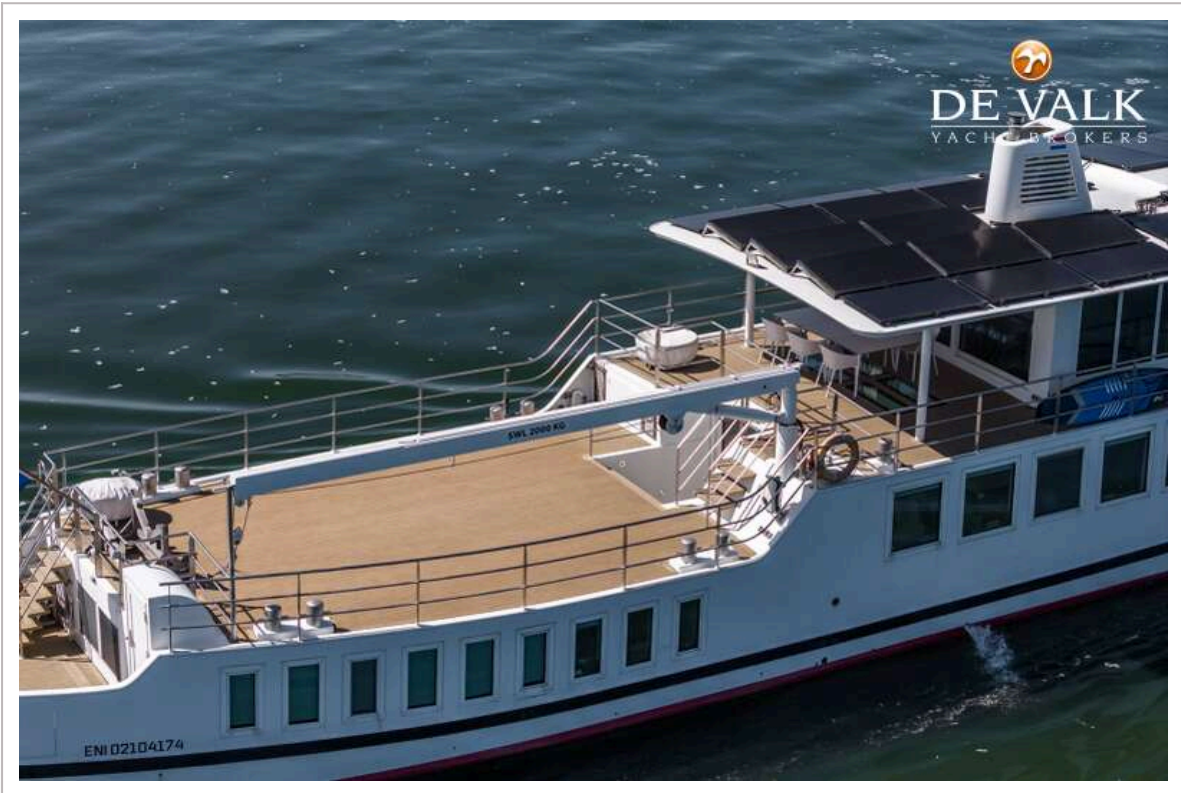
LIVE ABOARD MY WITH BERTH IN AMSTERDAM



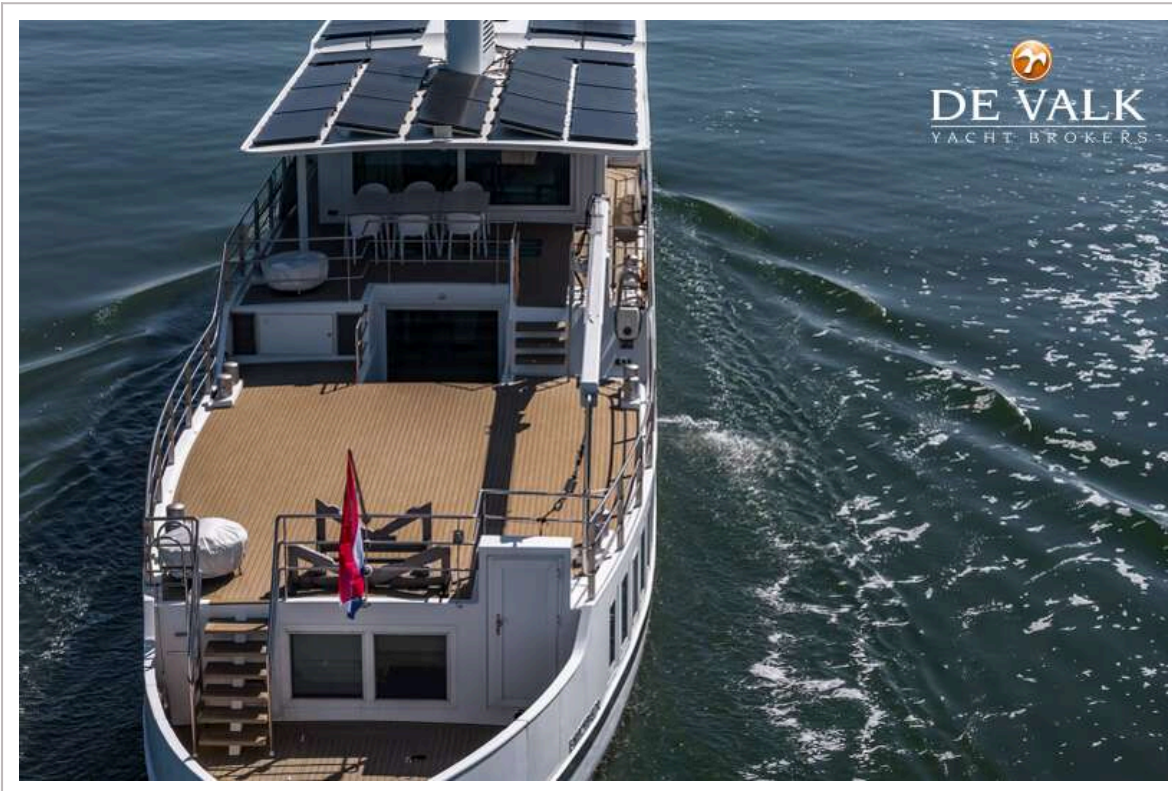
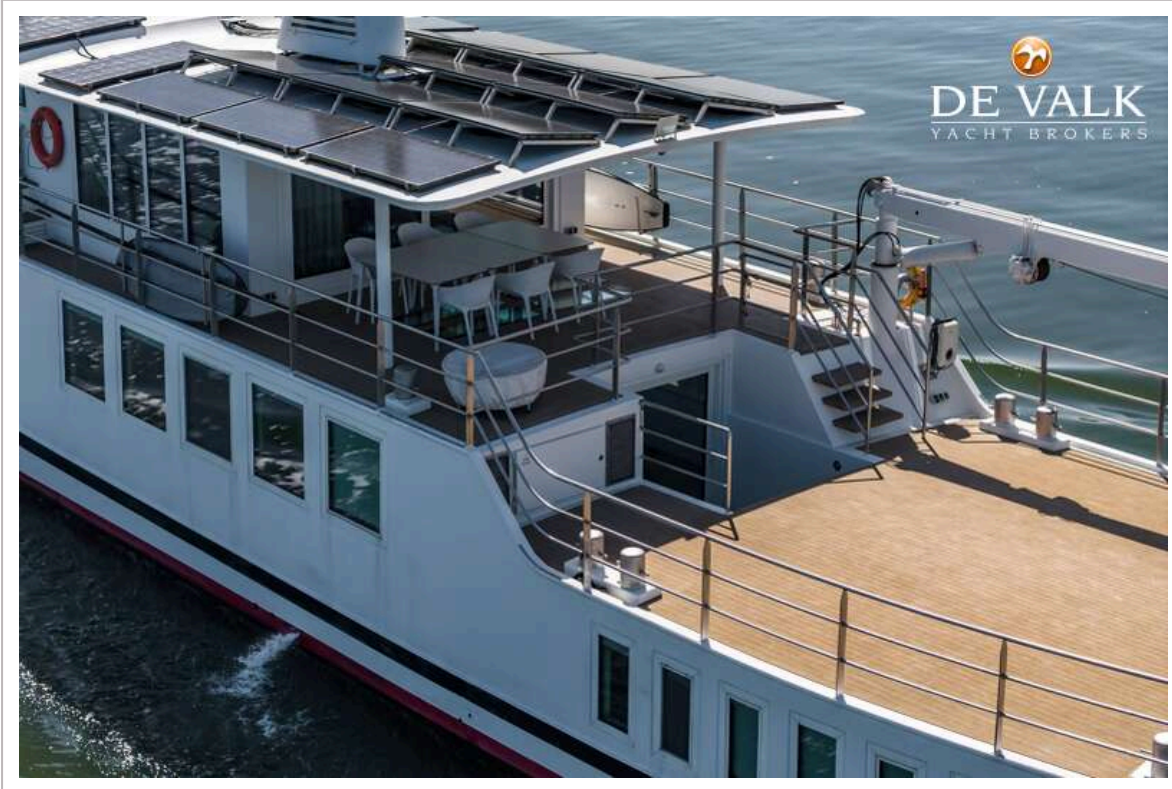
LIVE ABOARD MY WITH BERTH IN AMSTERDAM



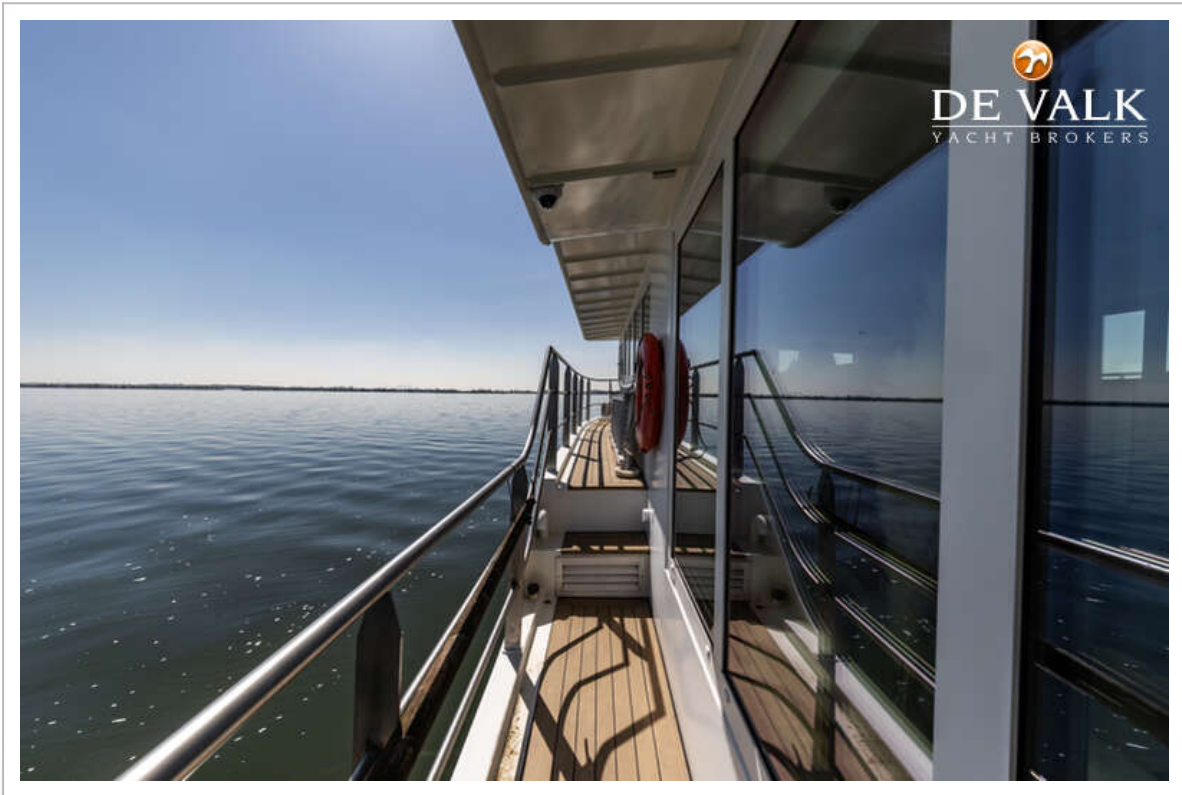
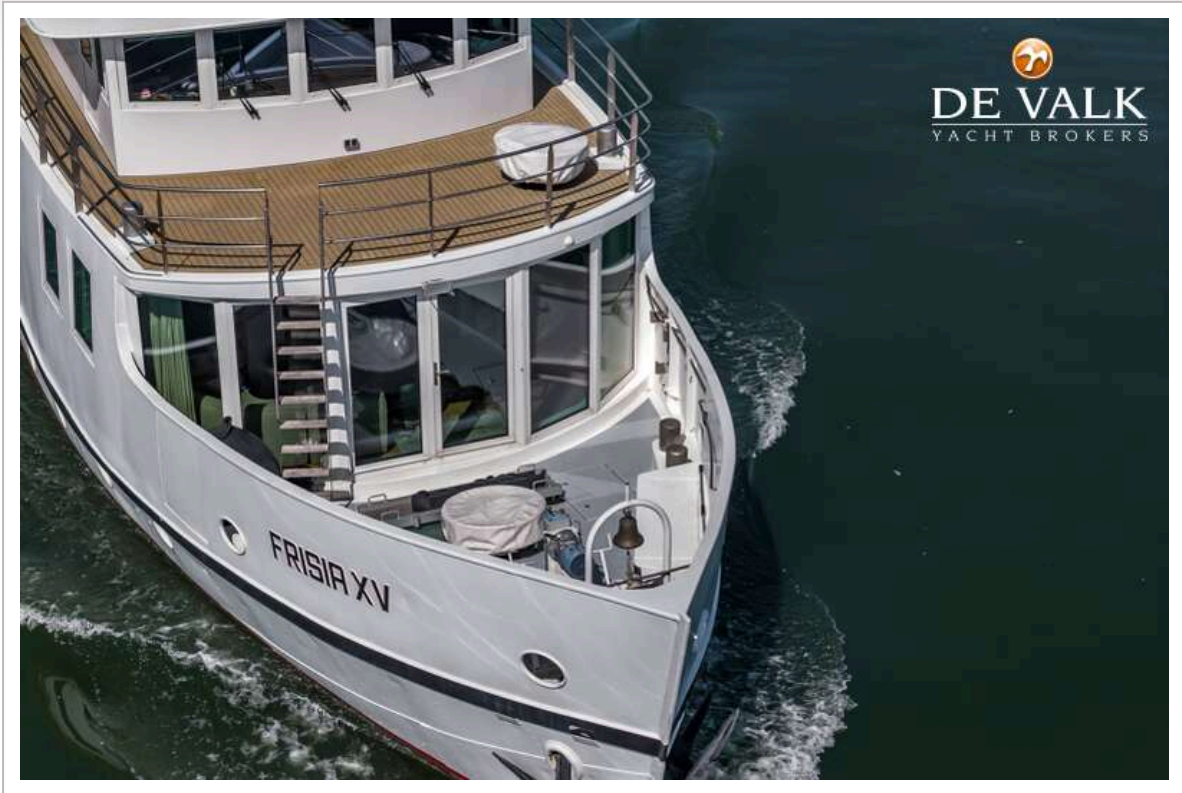
LIVE ABOARD MY WITH BERTH IN AMSTERDAM



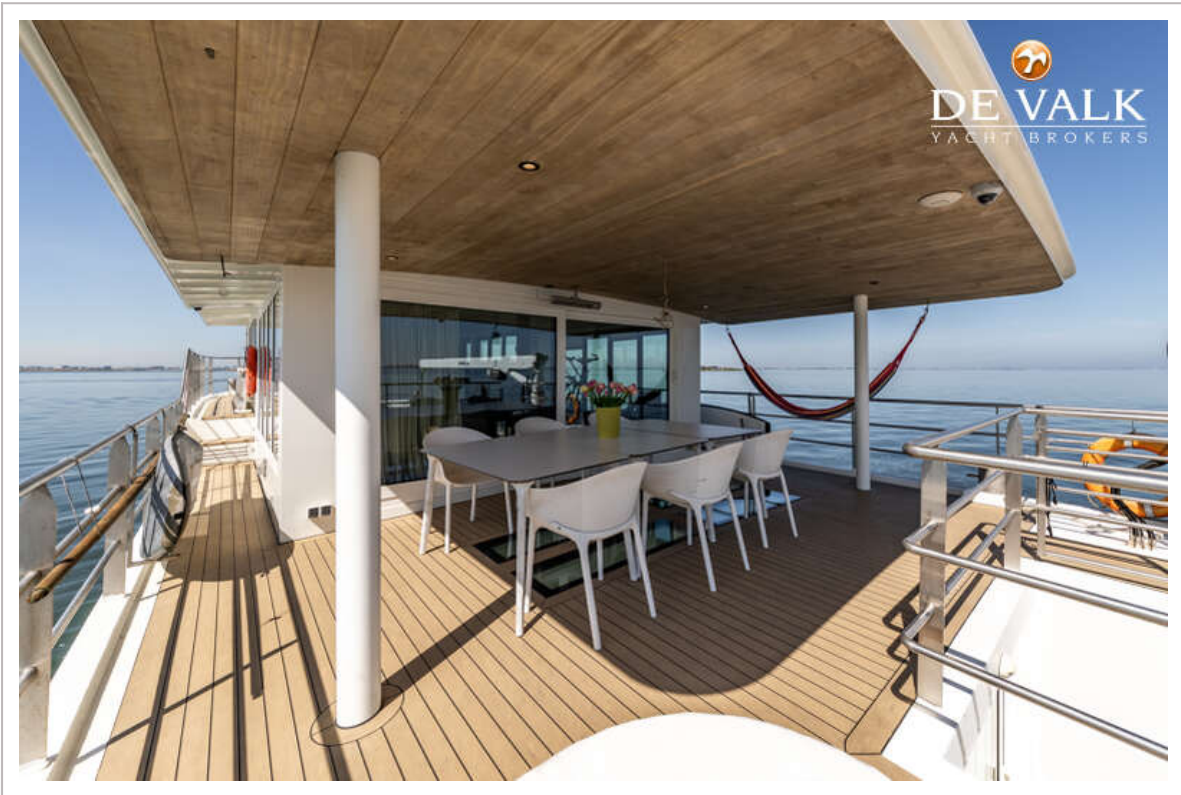
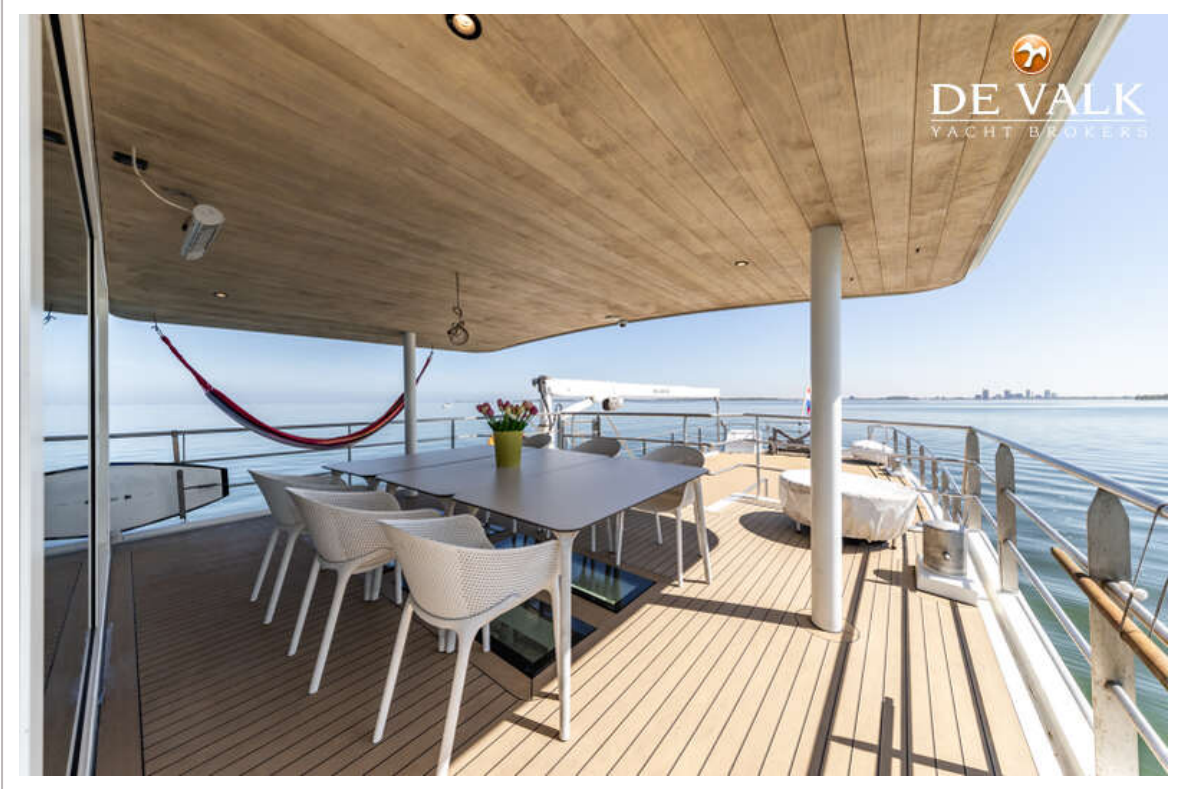
LIVE ABOARD MY WITH BERTH IN AMSTERDAM



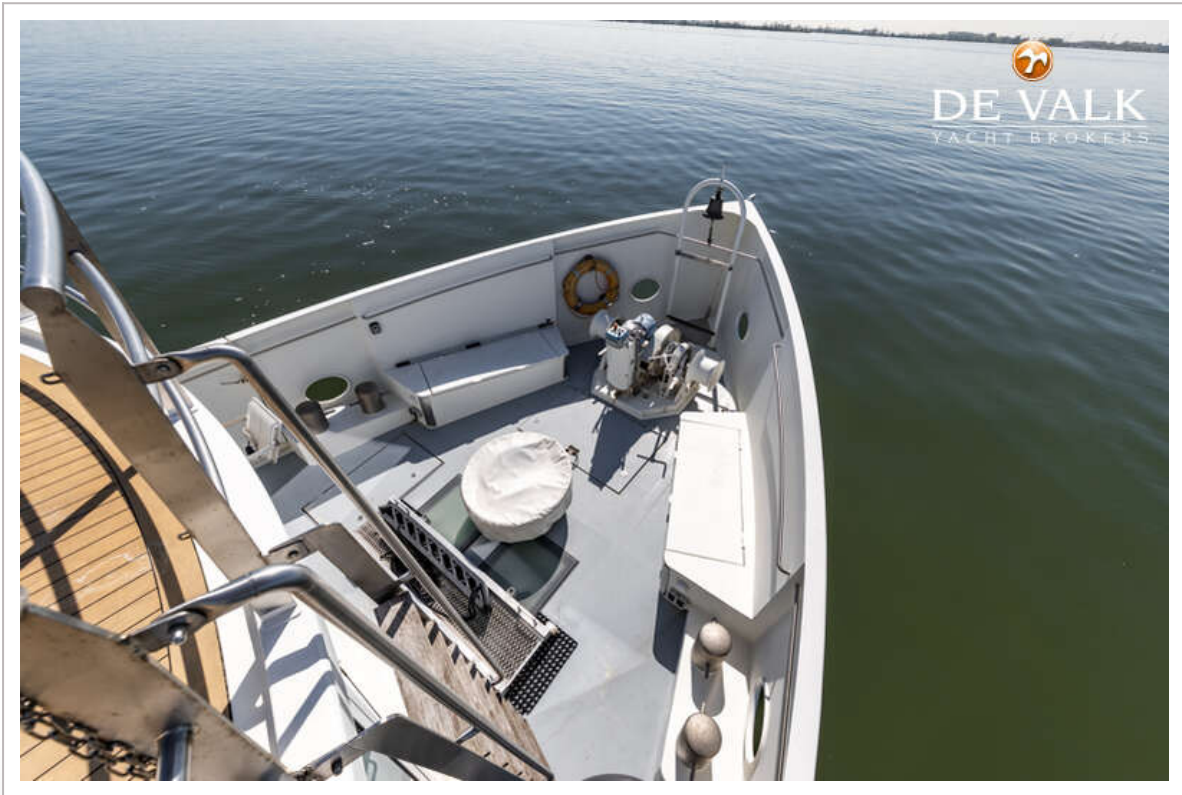
LIVE ABOARD MY WITH BERTH IN AMSTERDAM



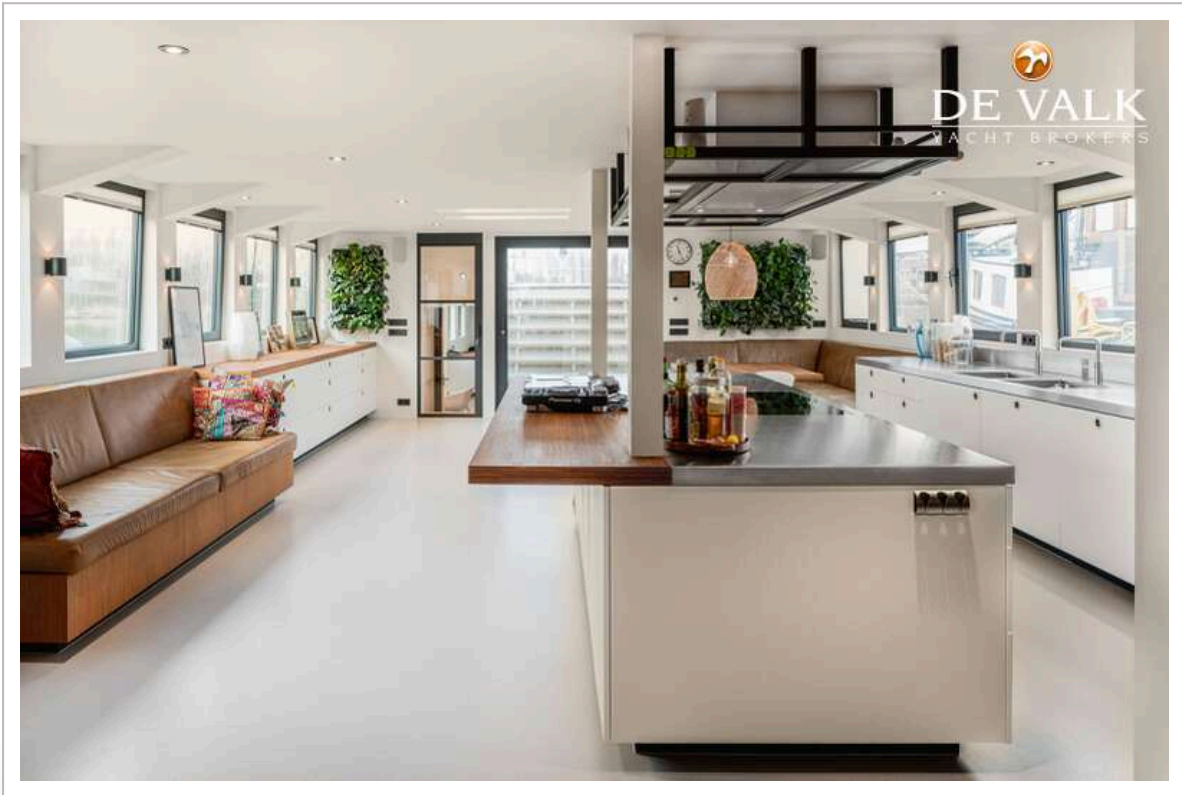
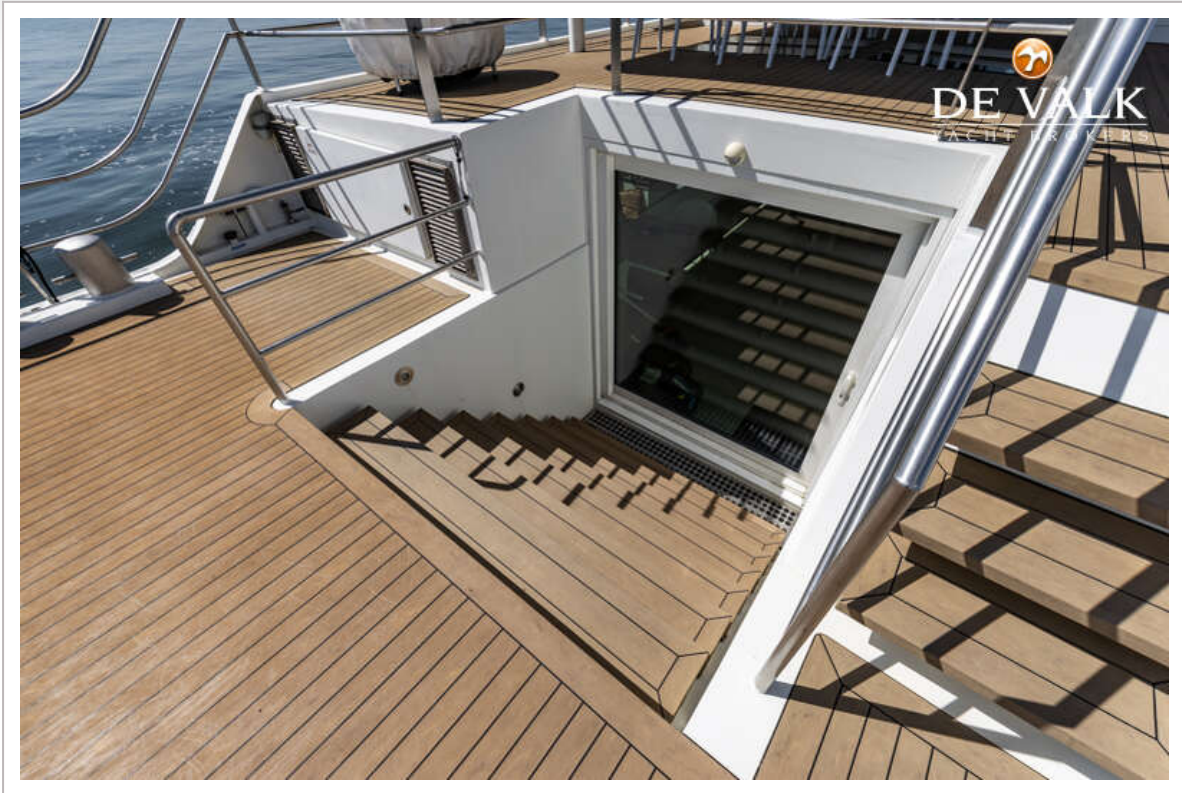
LIVE ABOARD MY WITH BERTH IN AMSTERDAM



LIVE ABOARD MY WITH BERTH IN AMSTERDAM



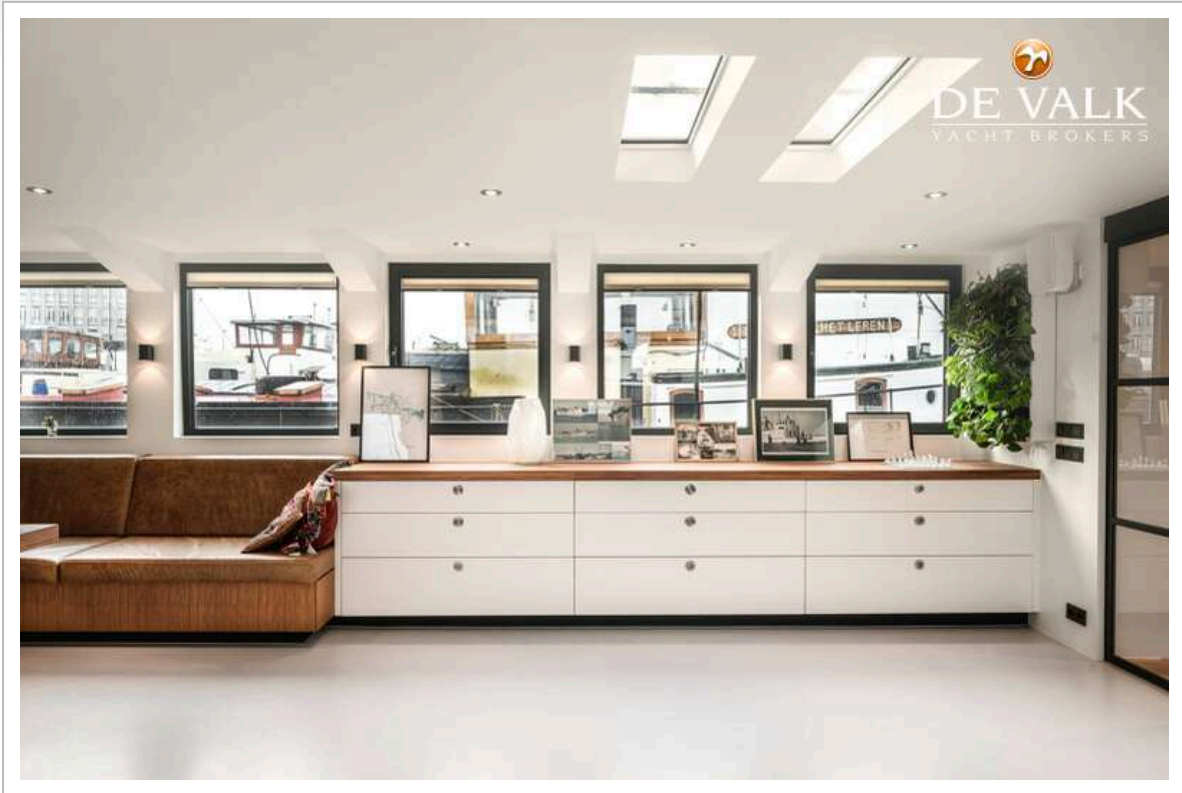
LIVE ABOARD MY WITH BERTH IN AMSTERDAM



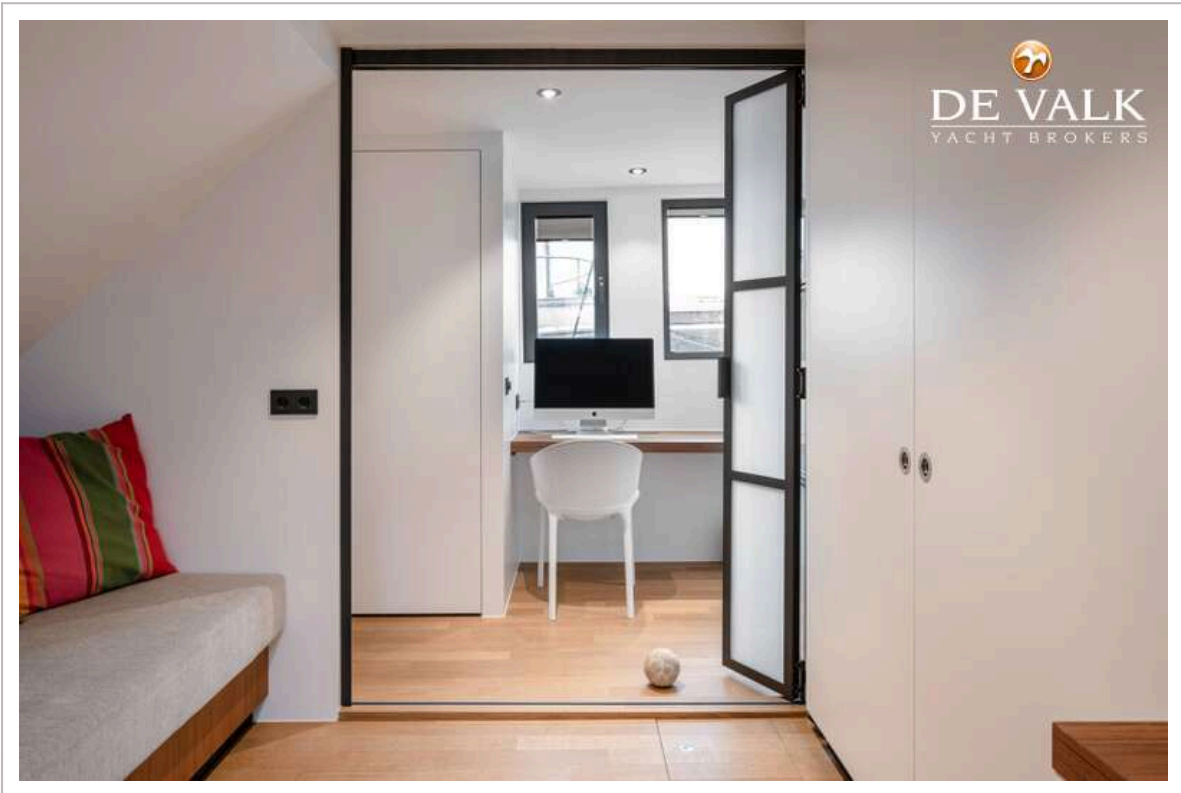
LIVE ABOARD MY WITH BERTH IN AMSTERDAM



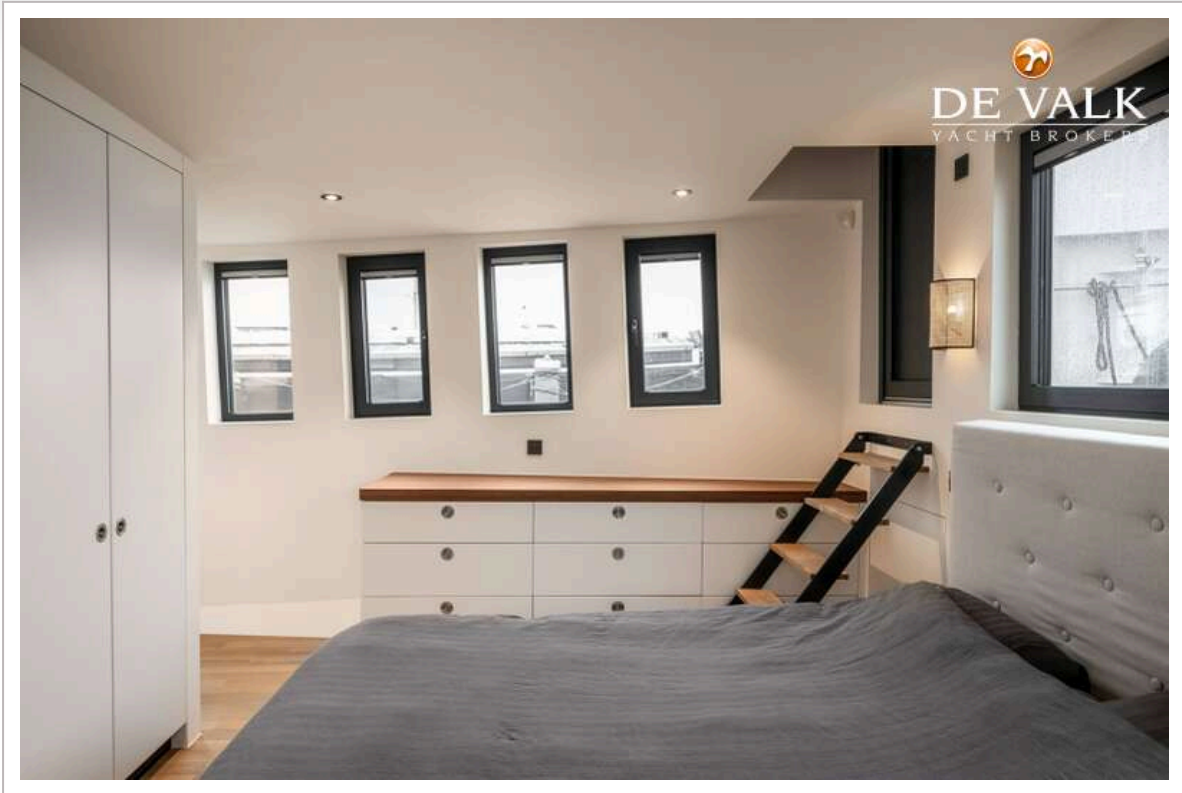
LIVE ABOARD MY WITH BERTH IN AMSTERDAM



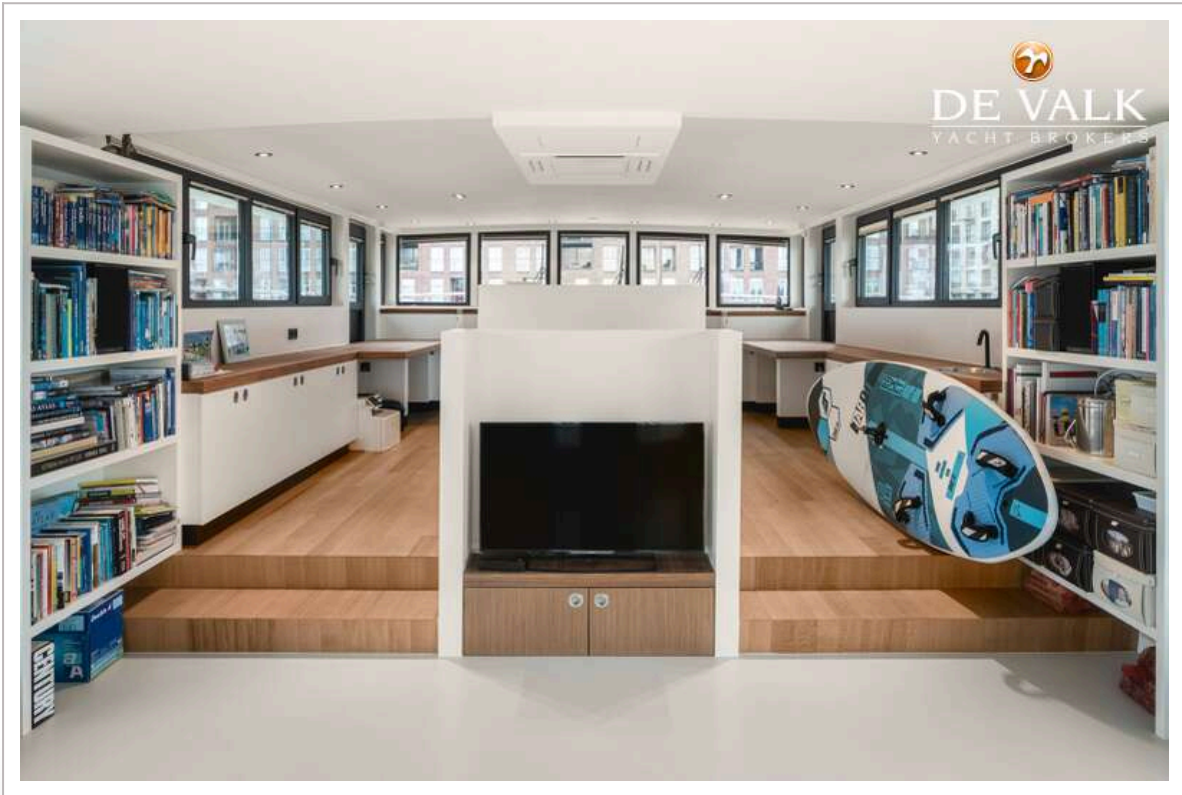
LIVE ABOARD MY WITH BERTH IN AMSTERDAM



LIVE ABOARD MY WITH BERTH IN AMSTERDAM



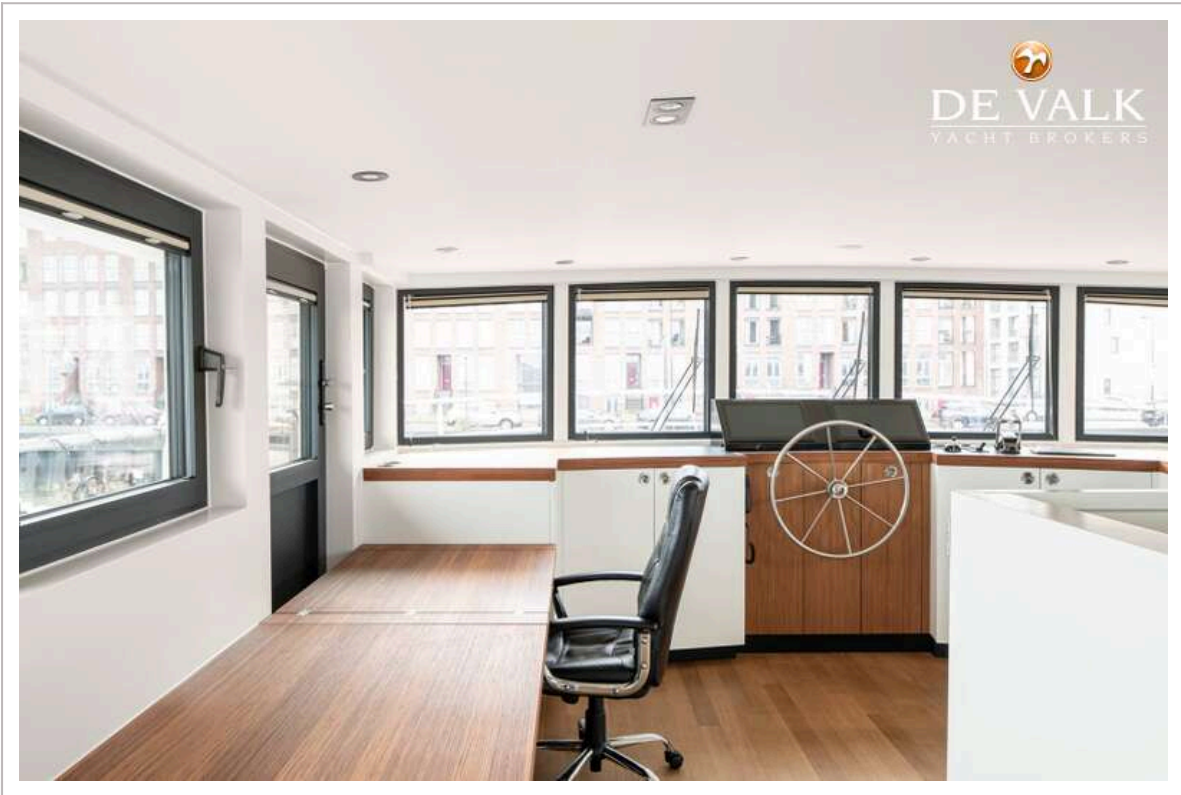
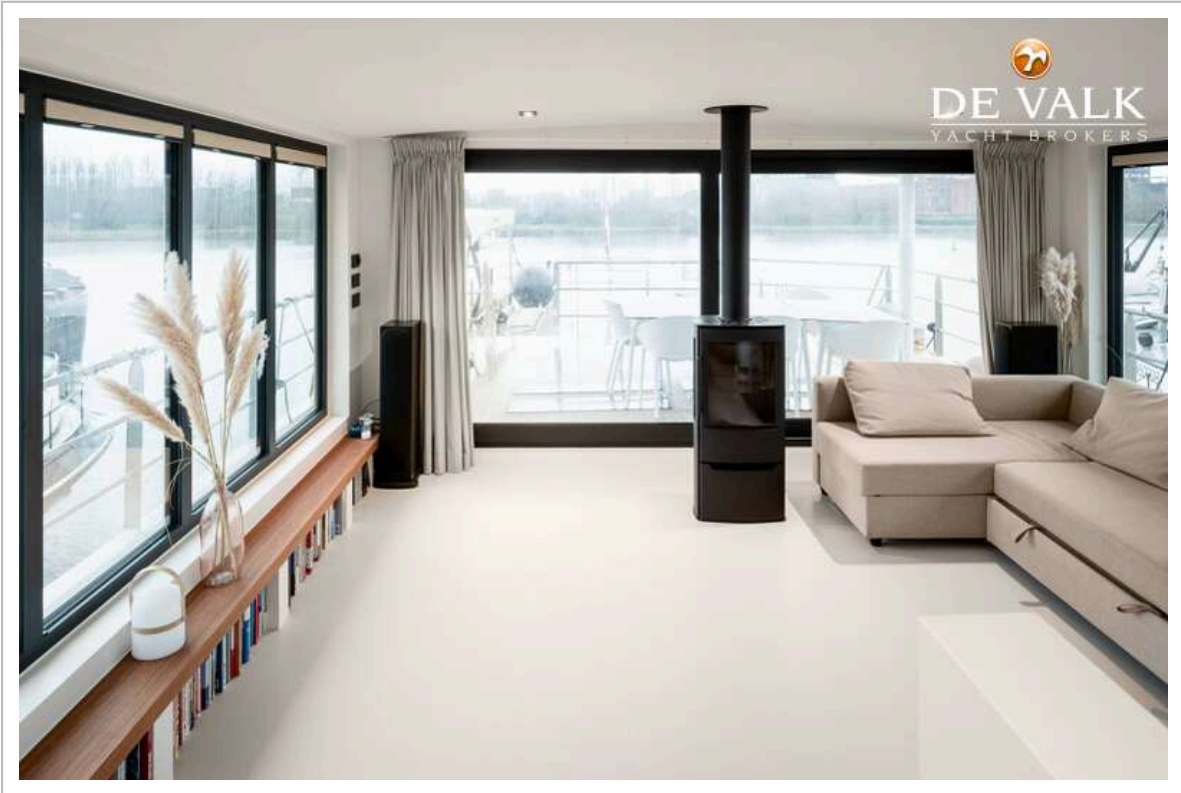
DE VALK
YACHT BROKERS



DE VALK
YACHT BROKERS



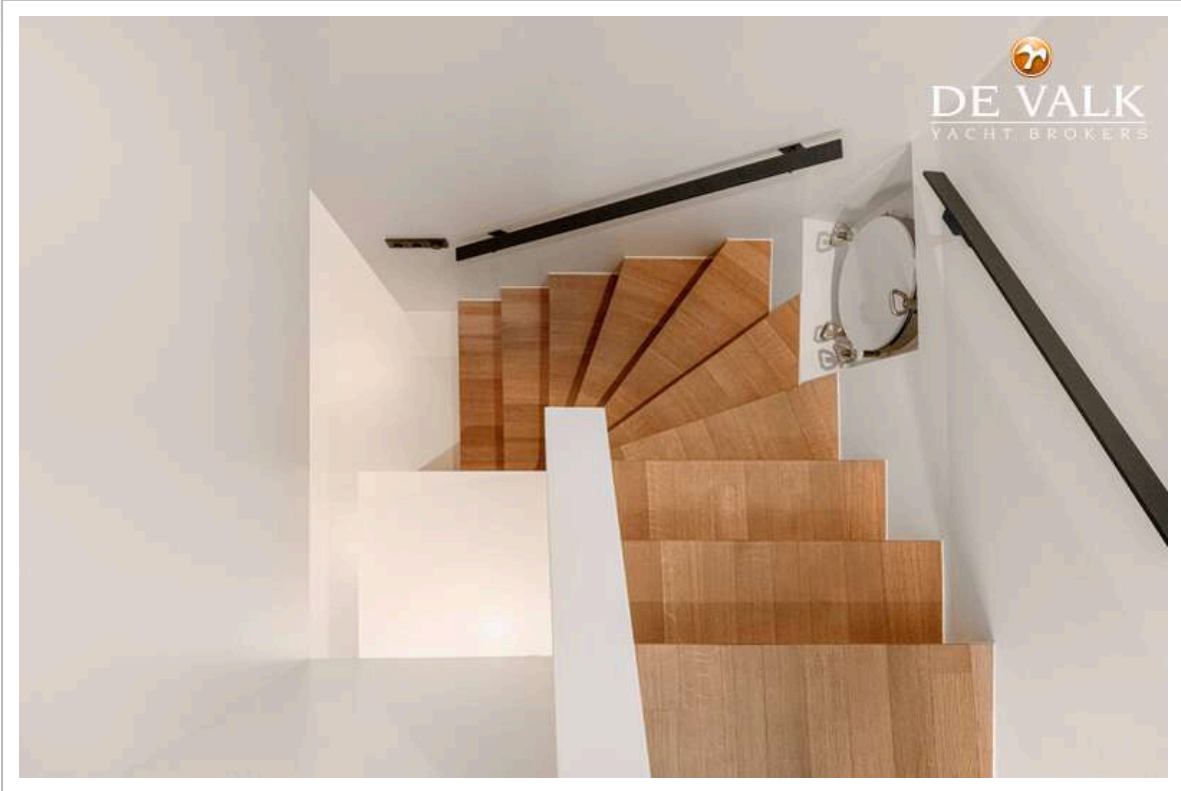
LIVE ABOARD MY WITH BERTH IN AMSTERDAM



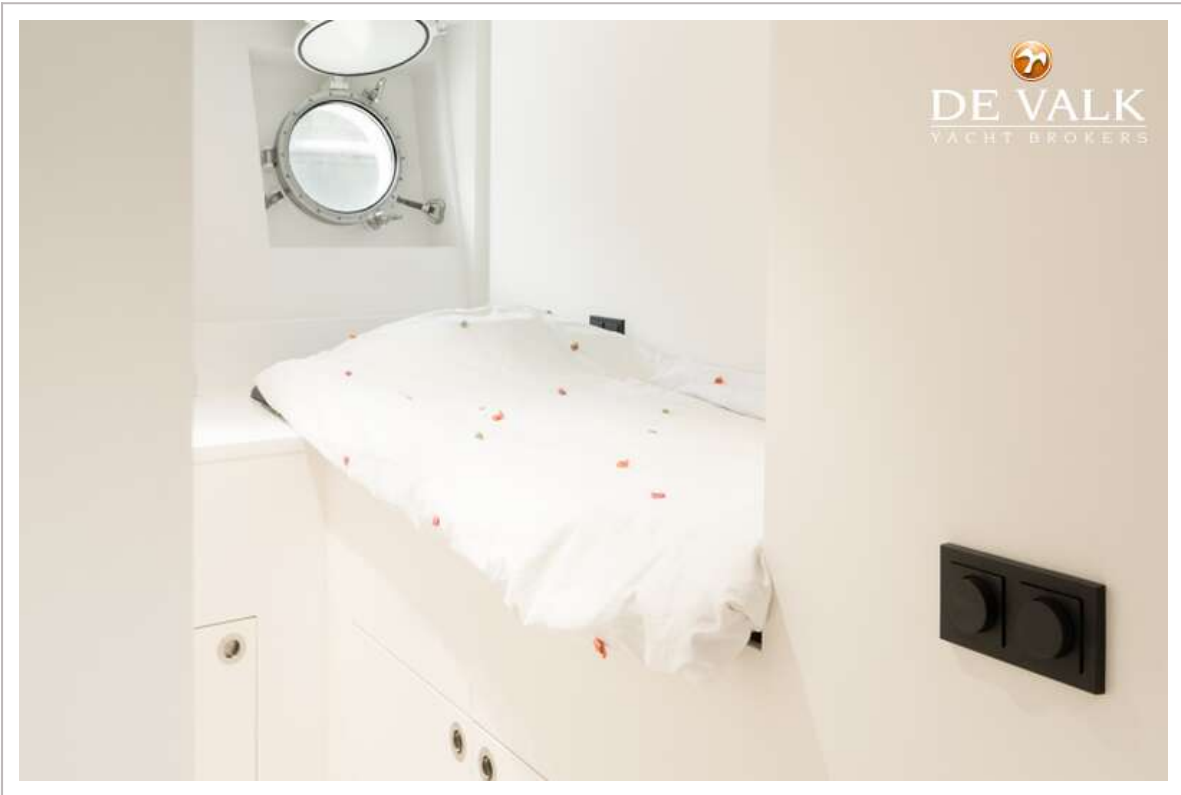
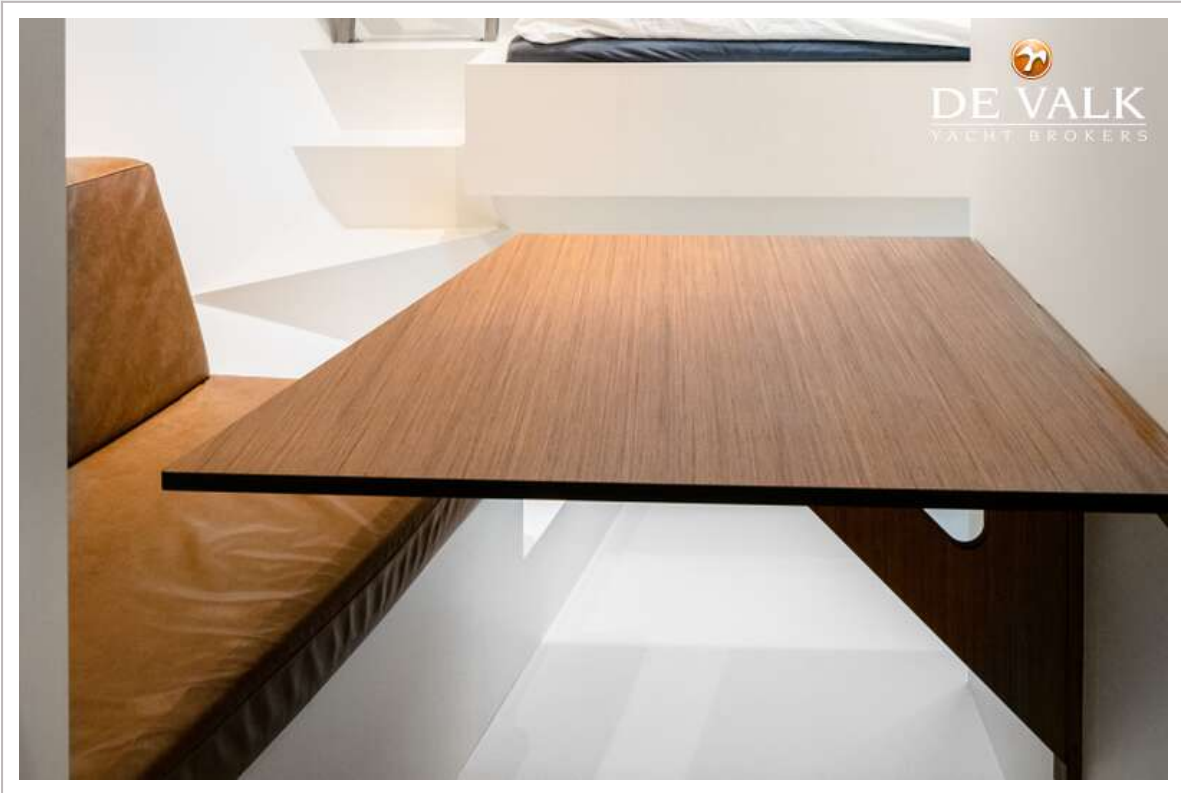
LIVE ABOARD MY WITH BERTH IN AMSTERDAM



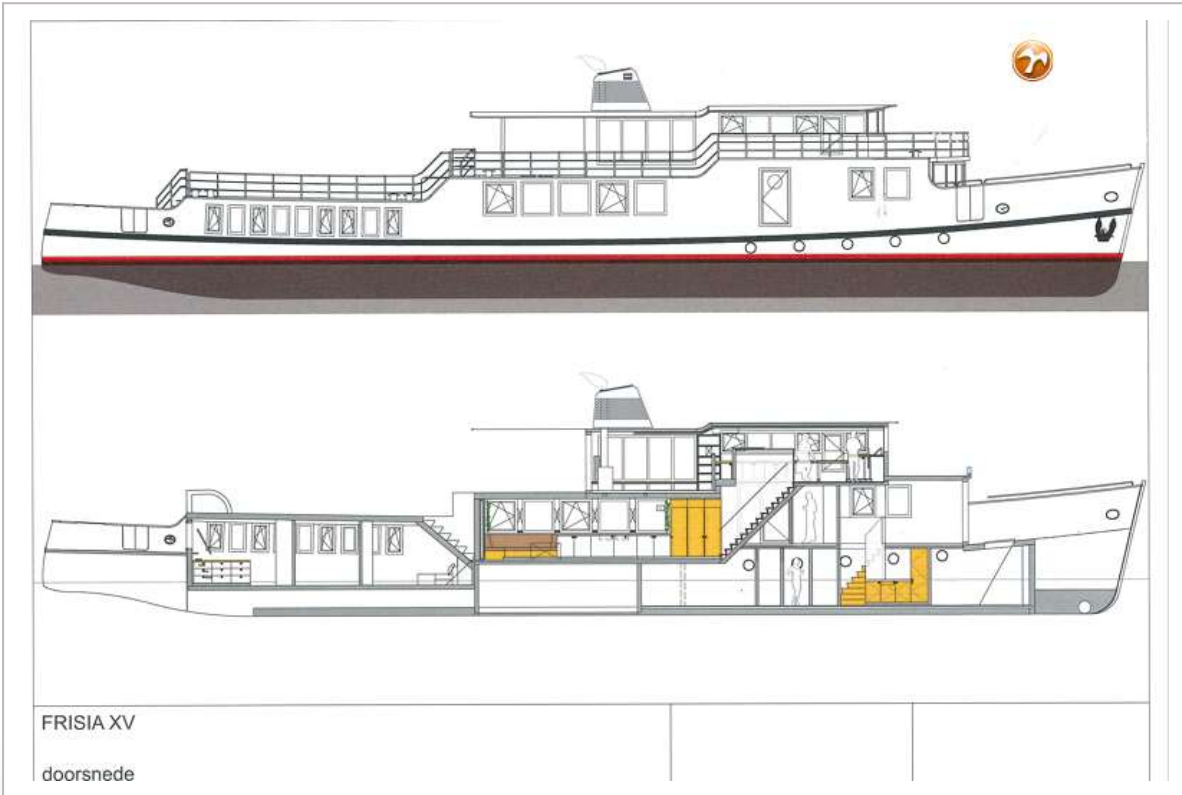
LIVE ABOARD MY WITH BERTH IN AMSTERDAM



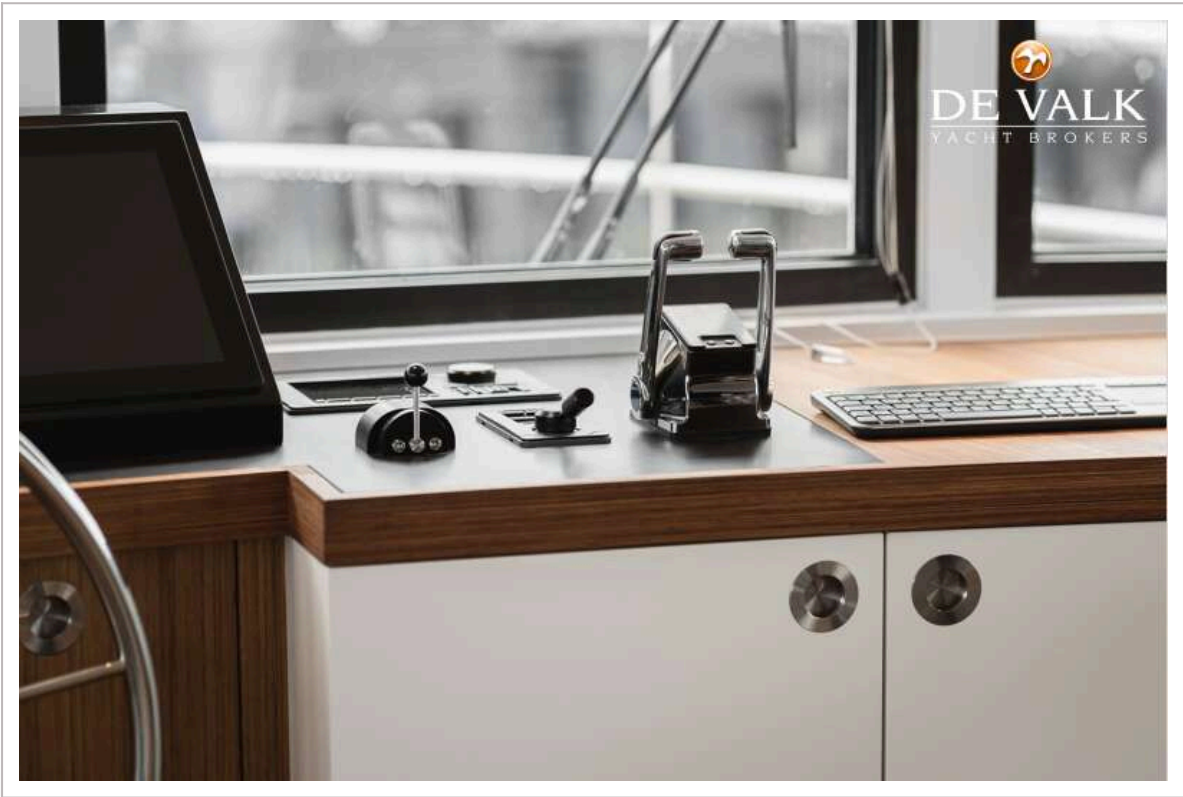
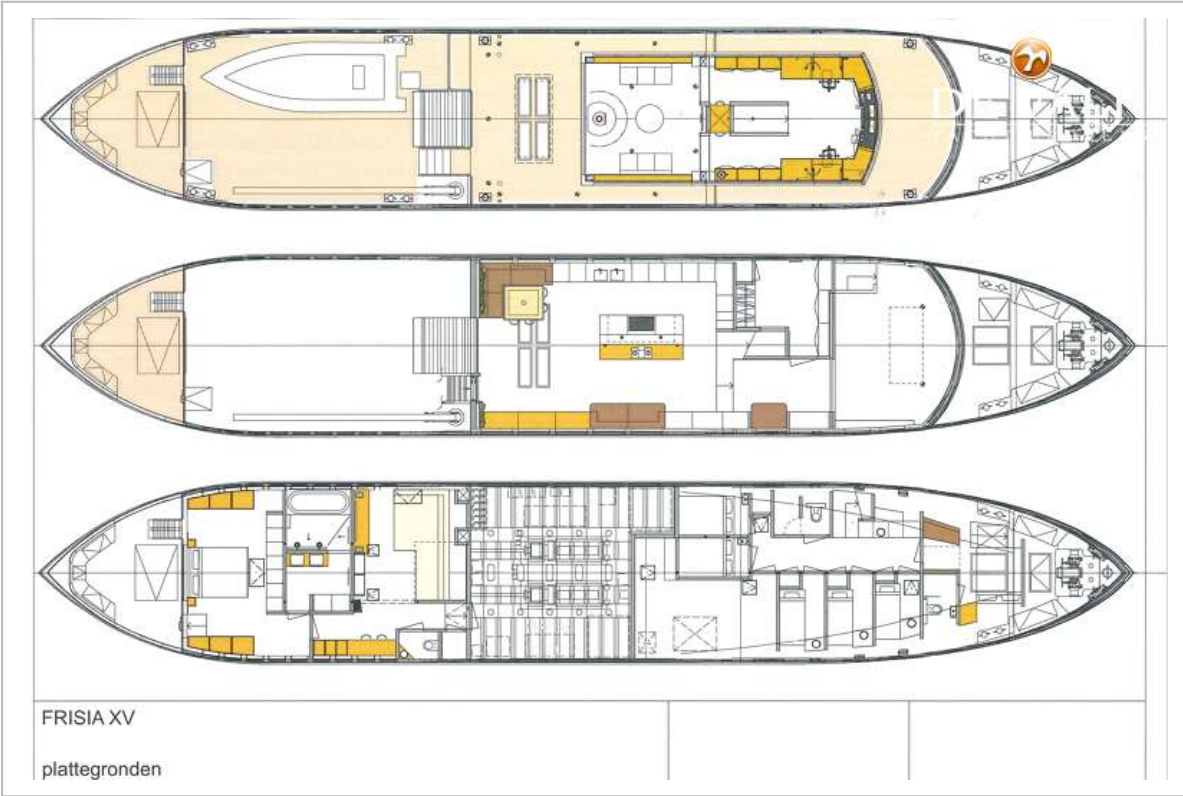
LIVE ABOARD MY WITH BERTH IN AMSTERDAM



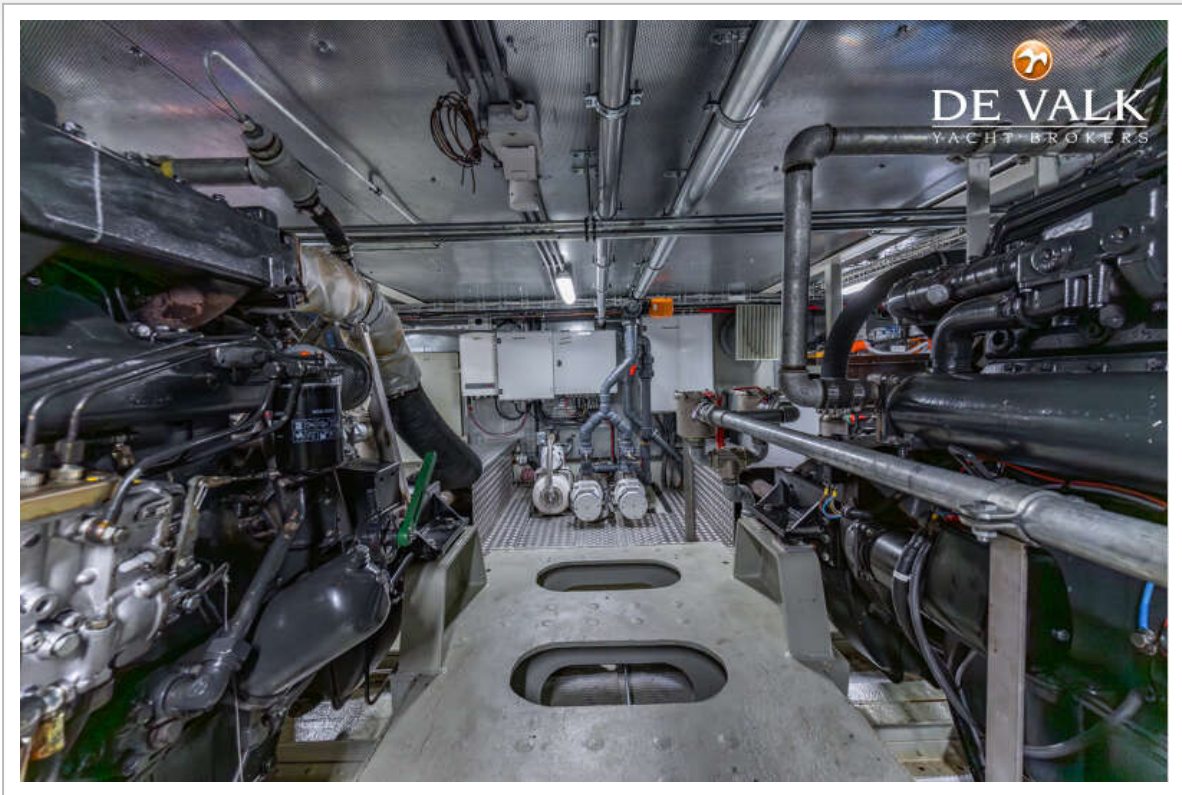
LIVE ABOARD MY WITH BERTH IN AMSTERDAM



LIVE ABOARD MY WITH BERTH IN AMSTERDAM



LIVE ABOARD MY WITH BERTH IN AMSTERDAM



LIVE ABOARD MY WITH BERTH IN AMSTERDAM

