



DE VALK  
YACHT BROKERS



## GRAND BANKS 46 CLASSIC



DE VALK  
YACHT BROKERS

# GRAND BANKS 46 CLASSIC

## VAN DE MAKELAAR

Deze Grand Banks 46 "Mrs Bucket" is een royaal schip met motoren, 2 hutten en 4 slaappleatsen, teak interieur, lucht verwarming en airco. De fly bridge heeft een prachtige zit ruimte voor meerdere personen en een geweldig uitzicht. Wilt u Mrs. Bucket bekijken dan ligt deze bij ons in de overdekte verkoophaven bij ons in Sneek.

*Peter Spruyt*

## SPECIFICATIES

<b>Afmetingen</b>	14.35 x 4.50 x 1,33 / 0.00 (m)	<b>Bouwer</b>	American Marine Ltd
<b>Bouwjaar</b>	1988	<b>Hutten</b>	2
<b>Materiaal</b>	Polyester	<b>Slaappleatsen</b>	4
<b>Motor(en)</b>	2 x Cummins 6BTA5.9M diesel	<b>Pk/Kw</b>	2 x 210.00 (pk), 154.56 (kw)
<b>Vraagprijs</b>	€ 169.000 (BTW Betaald)	<b>Ligplaats</b>	bij verkoopkantoor

## CONTACT

<b>Kantoor</b>	De Valk Sneek	<b>Telefoon</b>	+31 (0)515 42 80 30
<b>Adres</b>	Zwolsmanweg 7 8606 KC Sneek NL	<b>E-mail</b>	sneek@devalk.nl

## DISCLAIMER

Hoewel er uiterste zorg besteed is aan de correctheid, volledigheid en actualiteit van onze informatie kunnen hieraan geen rechten worden ontleend.



# GRAND BANKS 46 CLASSIC

## ALGEMEEN

Model	GRAND BANKS 46 CLASSIC
Type	motorjacht
Lengte (m)	14,35
Lengte waterlijn (m)	13,65
Breedte (m)	4,50
Diepgang min (m)	1,33
Doorvaarhoogte (m)	6,25
Doorvaarhoogte min (m)	3,90
Stahoogte (m)	2,00
Bouwjaar	1988
Gebouwd door	American Marine Ltd
Land	Maleisië
Waterverplaatsing (t)	16
CE norm	NA
Romp materiaal	polyester
Romp kleur	wit
Rompvorm	V-shaped hull
Kiel type	dooskiel
Materiaal opbouw	polyester
Stootlijst	roestvast staal
Dek materiaal	polyester
Afwerking dek	teak Excluded from inspection due to age!
Afwerking opbouw	teak
Afwerking kuip	teak
Antifouling (jaar)	ja
Dorades	ja
Raamlijsten	hout
Raammateriaal	normaal glas Gehärtetes Glas
Dekluik	ja
Patrijspoorten	hout



# GRAND BANKS 46 CLASSIC

Flybridge	ja
Flybridge tent	ja
Mast neerklapbaar	handbediend
Brandstoftank (liter)	BB 800 Ltr/ Rvs
Brandstoftank 2 (liter)	SB 950 Ltr/ Rvs
Inhoudsmeter (brandstoftank)	ja
Drinkwatertank (liter)	600 Ltr/ Rvs
Inhoudsmeter (drinkwatertank)	ja
Vuilwatertank (liter)	120 Ltr (not connected)
Inhoudsmeter (vuilwatertank)	ja
Stuurwiel	mechanisch
Binnen stuurstand	ja
Stuurwiel op flybridge	ja

## ACCOMMODATIE

Hutten	2
Slaapplaatsen	4
Interieur	teak
Vloer	teak
Achterdek	ja
Salon	ja
Stahoogte salon (m)	2,00 Mtr
Verwarming	diesel hete lucht Webasto 5Kw
Airco	Dometic Turbo DTU 1600 AC/ 220 volt
Achterkajuit	ja
Openslaande deur naar kuip	ja
Openslaande deur achterdek	ja
Keuken	ja
Aanrechtblad	corian
Spoelbak	roestvast staal
Kooktoestel	inductie



# GRAND BANKS 46 CLASSIC

Afzuigkap	ja
Combi magnetron/oven	ja
Koelkast	Webasto +Koelbox Webasto
Vriezer	Webasto
Warmwatersysteem	220V + motor Quycik Boiler 60 Ltr
Waterdruksysteem	elektrisch
Eigenaarshut	frans bed
Lengte bed (m)	2,10 Mtr
Kledingkast	hangend en legplanken
Badkamer	Not working
Toilet	en suite
Toilet Systeem	elektrisch (2025)
Wasbak	bij het toilet
Douche	Not connected
Gastenhut 1	v-bed
Lengte bed (m)	2,00 Mtr
Kledingkast	hangend en legplanken
Badkamer	ja
Toilet	en suite
Toilet systeem	elektrisch
Wasbak	bij het toilet
Douche	en suite

## MOTOR(EN)

Aantal motoren	2
Merk	Cummins
Type	6BTA5.9M
Pk	210
kW	154.56
Brandstof	diesel
Motoruren	BB 2812 SB 2800



# GRAND BANKS 46 CLASSIC

<b>Koelsysteem motor</b>	indirecte warmtewisselaar
<b>Aandrijving</b>	schroefas
<b>Motorbediening</b>	bowden kabels
<b>Keerkoppeling</b>	hydraulisch
<b>Boegschroef</b>	elektrisch Sidepower SE 130
<b>Type schroef</b>	vast
<b>Schroefbladen</b>	4 x
<b>Materiaal schroefas</b>	roestvast staal
<b>Smering schroefas</b>	water
<b>Elektrische lenspomp</b>	ja
<b>Elektrische installatie</b>	12/ 220 volt
<b>Generator</b>	natte uitlaat Fiher Panda 6 Kw (2021)
<b>Accu's</b>	ja
<b>Startaccu</b>	1 x BB Motor 220 Amp
<b>Lichtaccu</b>	3 x Victron 200 Amp
<b>Generatoraccu</b>	1 x 200 Amp
<b>Boegschroefaccu</b>	1 x 200 Amp
<b>Ankerlieraccu</b>	1 x 200 Amp
<b>Acculader</b>	Mastervolt (gangway Battery)
<b>Acculader/omvormer</b>	Mastervolt Combi 12/ 3000/ 150
<b>Walstroom</b>	ja
<b>Extra info</b>	Hydraulic/ Electric Gangway

## NAVIGATIE

<b>Kompas</b>	Fluid compass Danfortt
<b>Dieptemeter</b>	Raymarine
<b>Dieptemeter/log</b>	Raymarine
<b>Marifoon</b>	Horizon (Not connected)
<b>Autopiloot</b>	Raymarine
<b>Radar/plotter</b>	Raymarine
<b>AIS ontvanger</b>	650 Class



Camera	(Plotter)
Navigatieverlichting	ja
Zoeklicht	ja

## UITRUSTING

Vaste ramen	ja
Buiskap	ja
Kuiptent	ja
Bimini	ja
Kuipkussens	ja
Kuiptafel	ja
Kuipstoelen	ja
Zwemplatform	ja
Deur in spiegel	ja
Loopplank	Hydraulic/ Electric
Dekdouche	ja
Anker	CQR ploegschaar 15 Kg
Ankerketting	ja
Ankerlier	elektrisch
Dekwasinstallatie	ja
Bijboot	Optional
Dekkraan	handbediend
Zeereling	roestvast staal Teak
Zij-instap in reling	3x
Ruitenwisser	3x
Hoorn	elektrisch
Stootkussens	ja
Landvasten	ja
TV	ja
Klok - barometer	ja
Brandblusser	ja





# GRAND BANKS 46 CLASSIC



# GRAND BANKS 46 CLASSIC



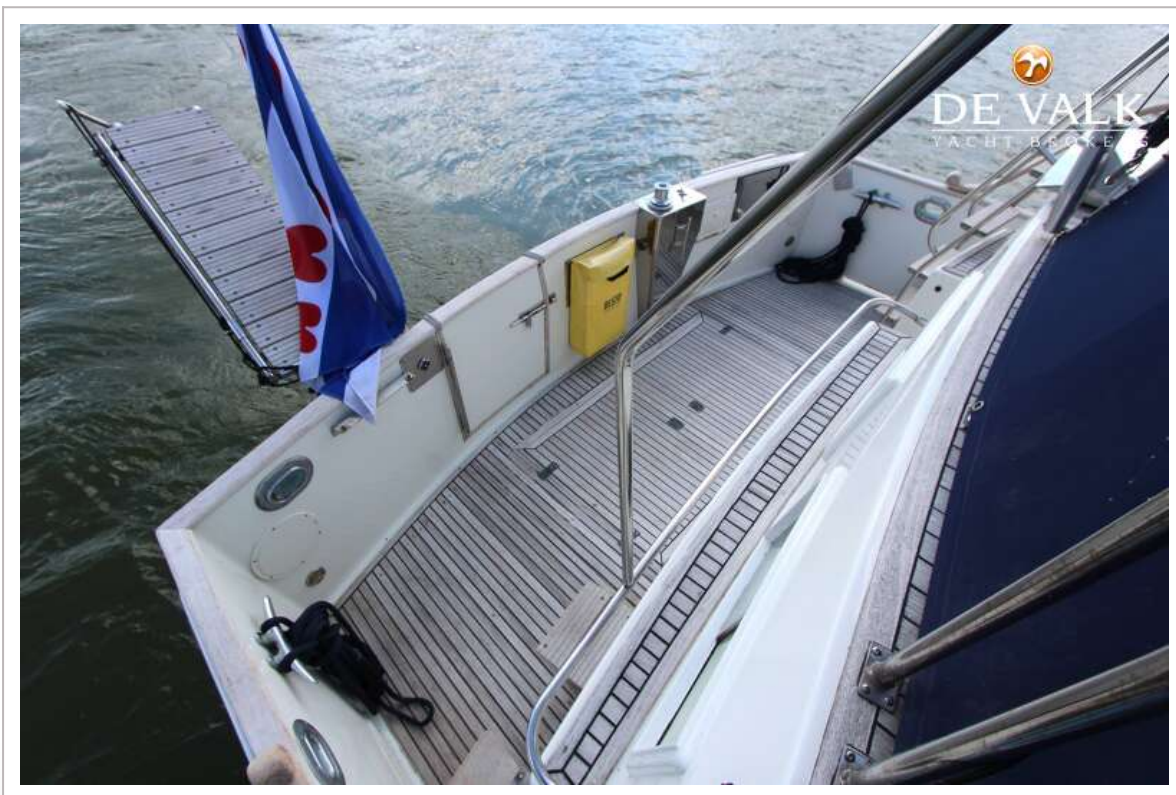
# GRAND BANKS 46 CLASSIC



# GRAND BANKS 46 CLASSIC



# GRAND BANKS 46 CLASSIC



# GRAND BANKS 46 CLASSIC



# GRAND BANKS 46 CLASSIC



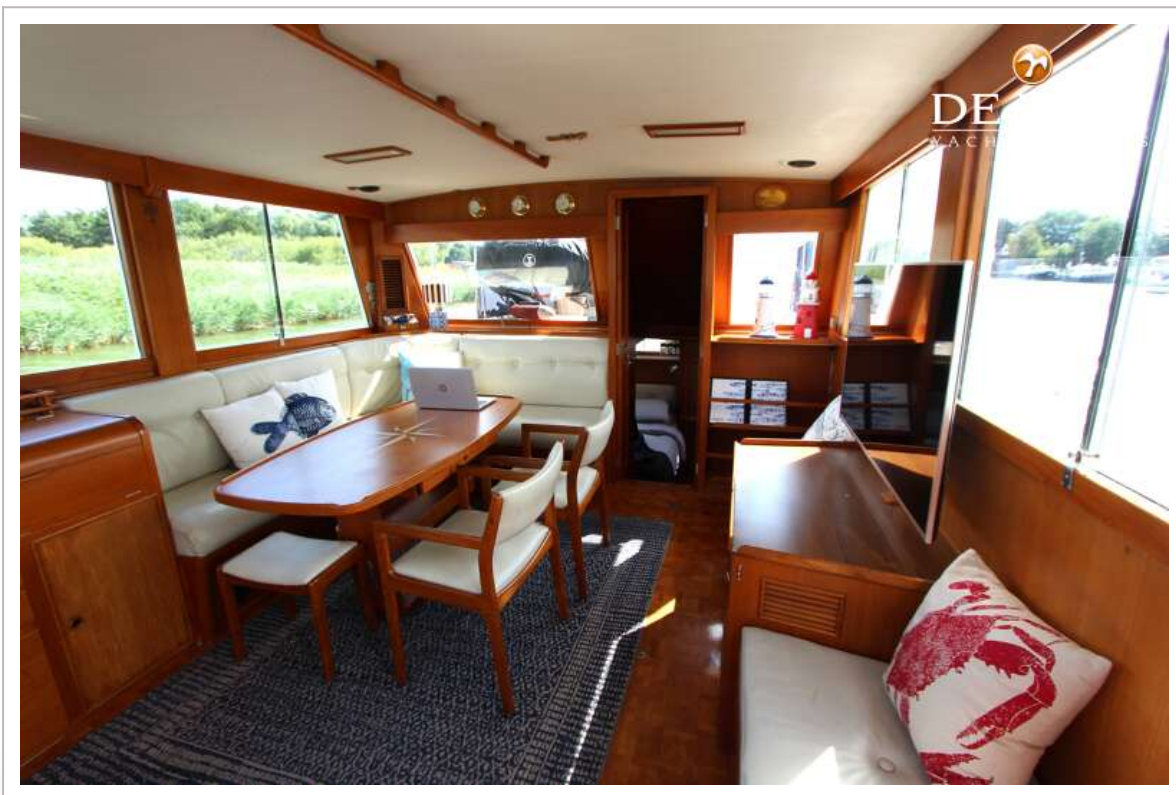
# GRAND BANKS 46 CLASSIC



# GRAND BANKS 46 CLASSIC



# GRAND BANKS 46 CLASSIC



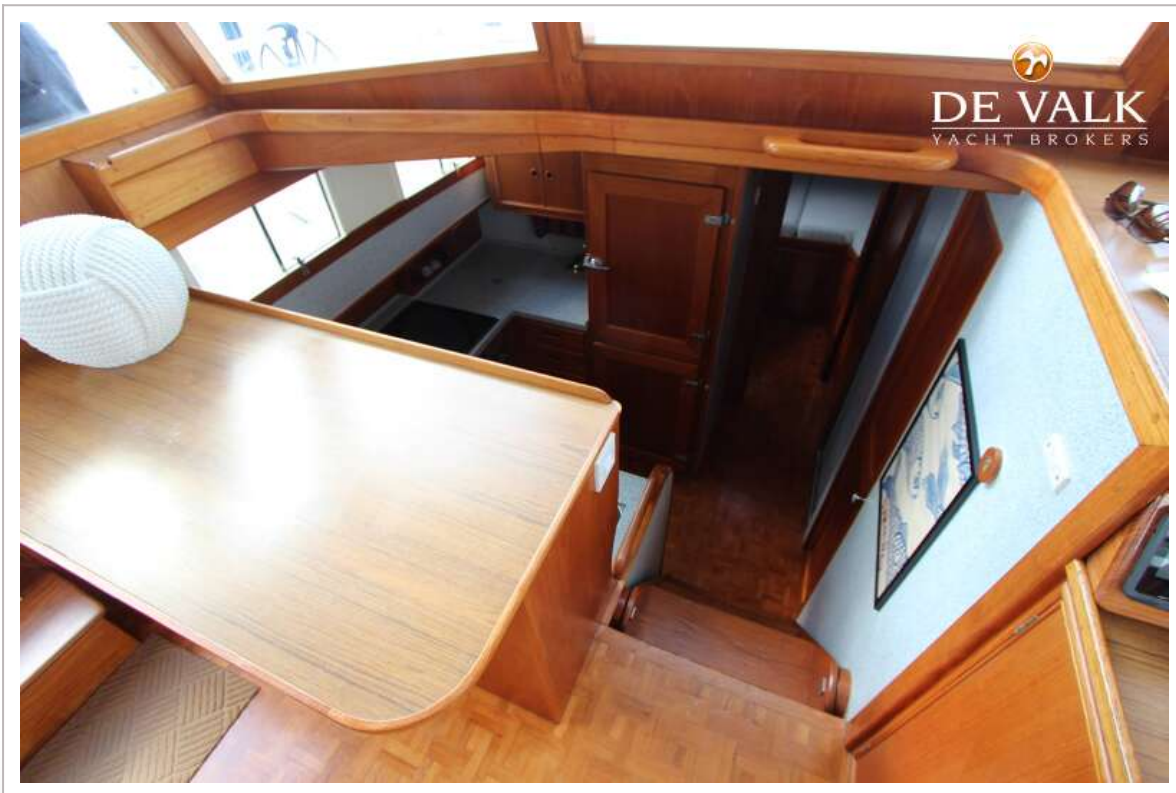
# GRAND BANKS 46 CLASSIC



# GRAND BANKS 46 CLASSIC



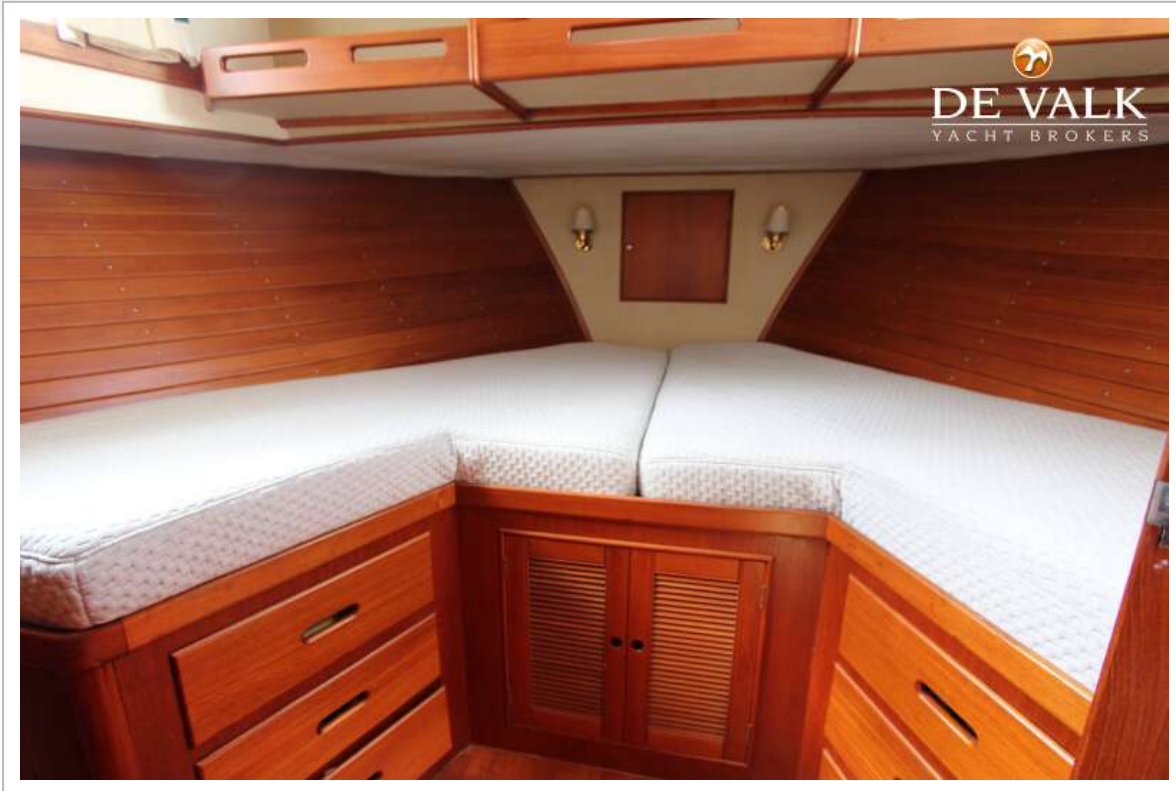
# GRAND BANKS 46 CLASSIC



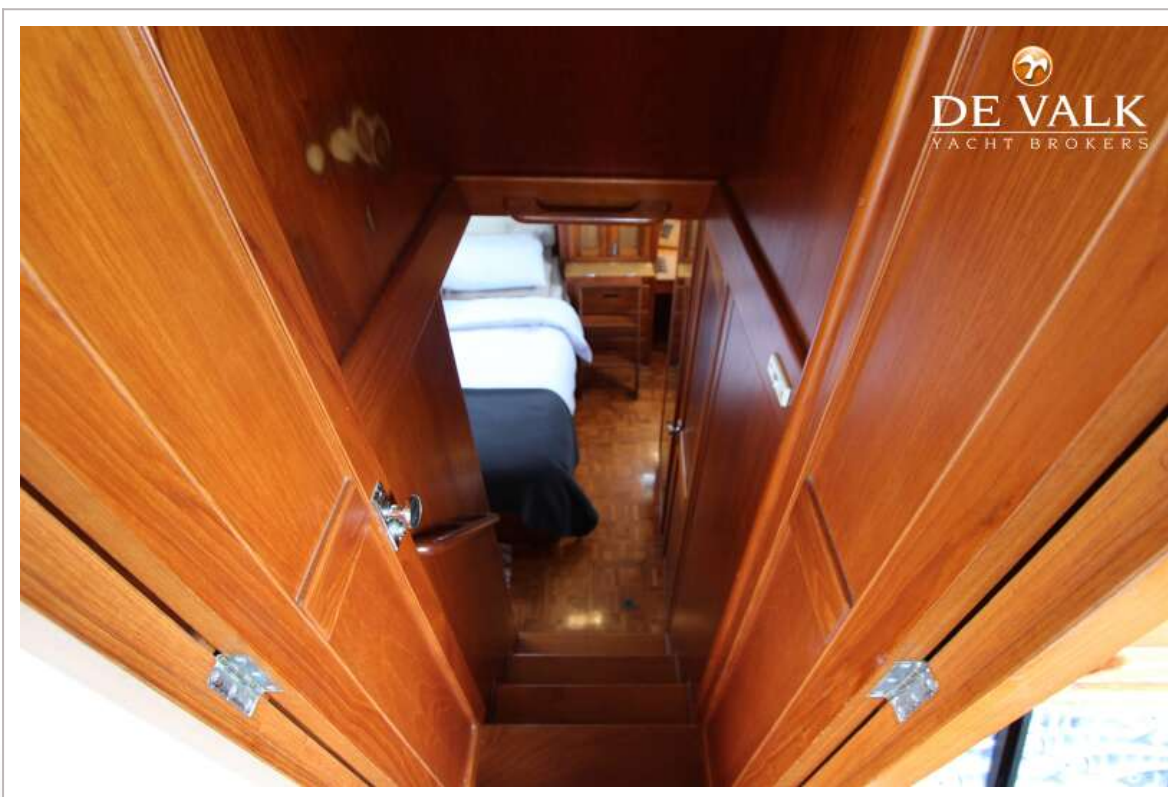
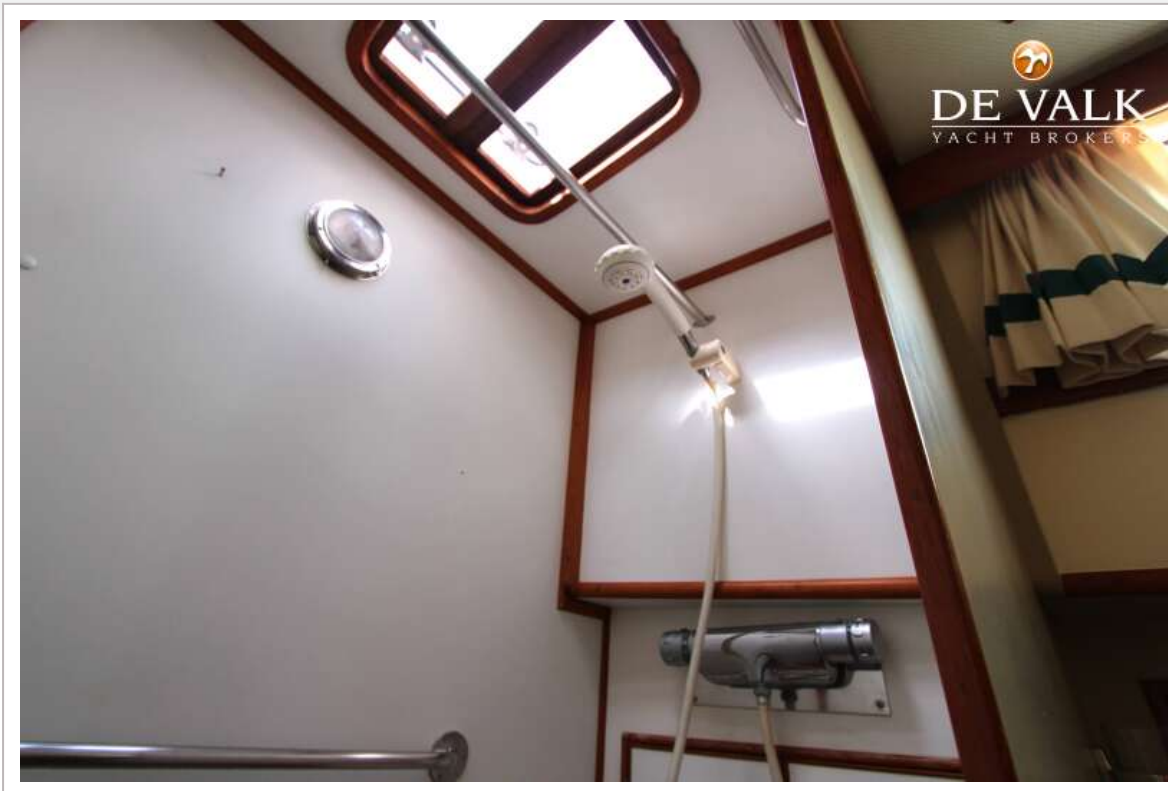
# GRAND BANKS 46 CLASSIC



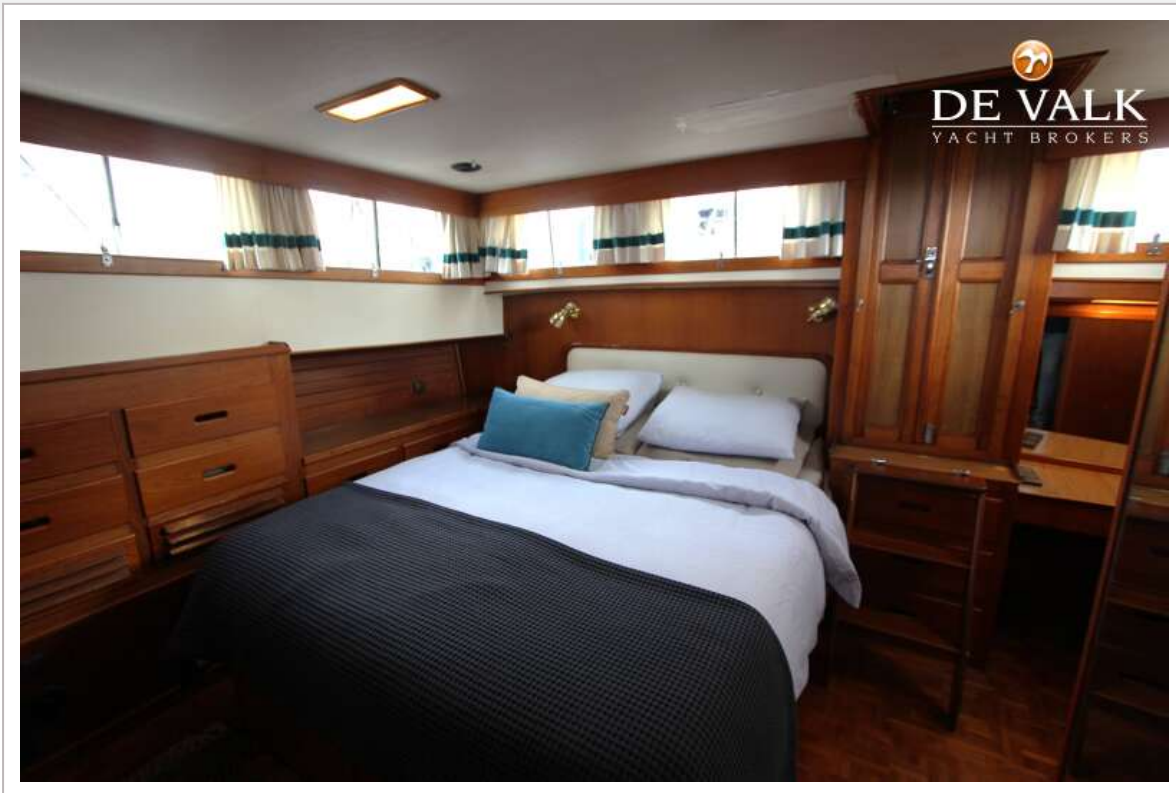
# GRAND BANKS 46 CLASSIC



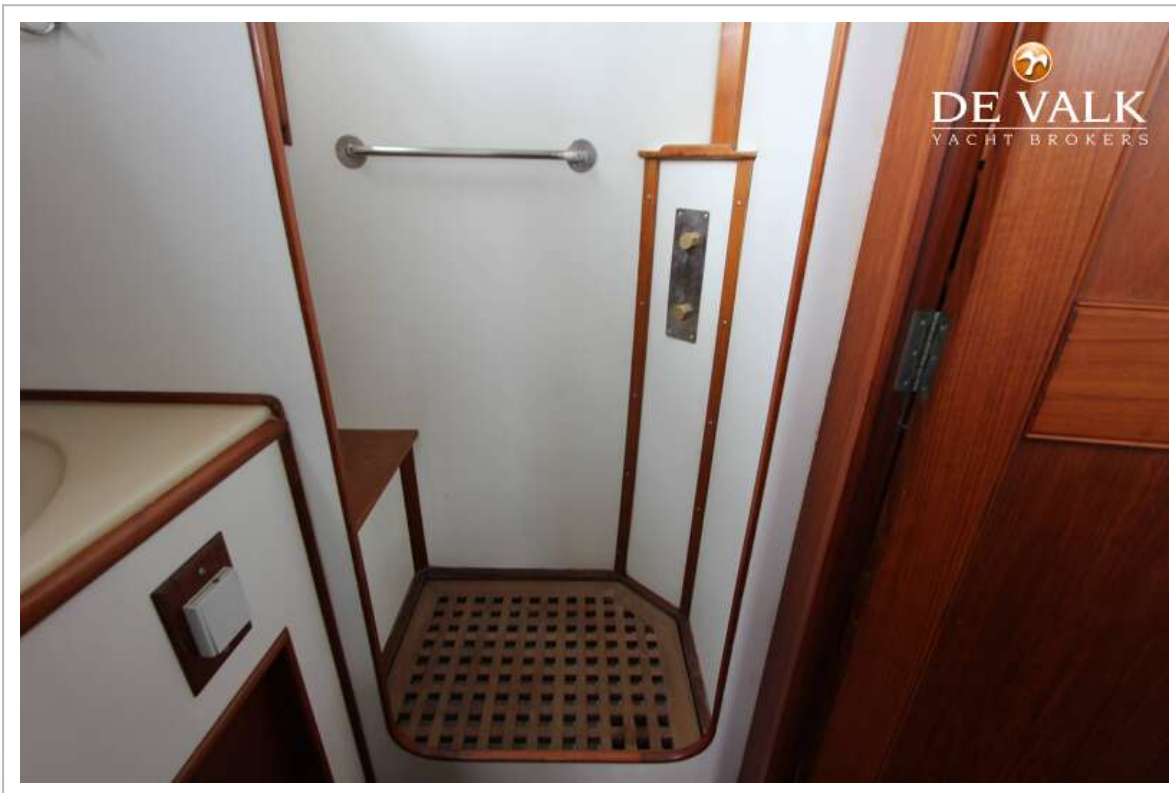
# GRAND BANKS 46 CLASSIC



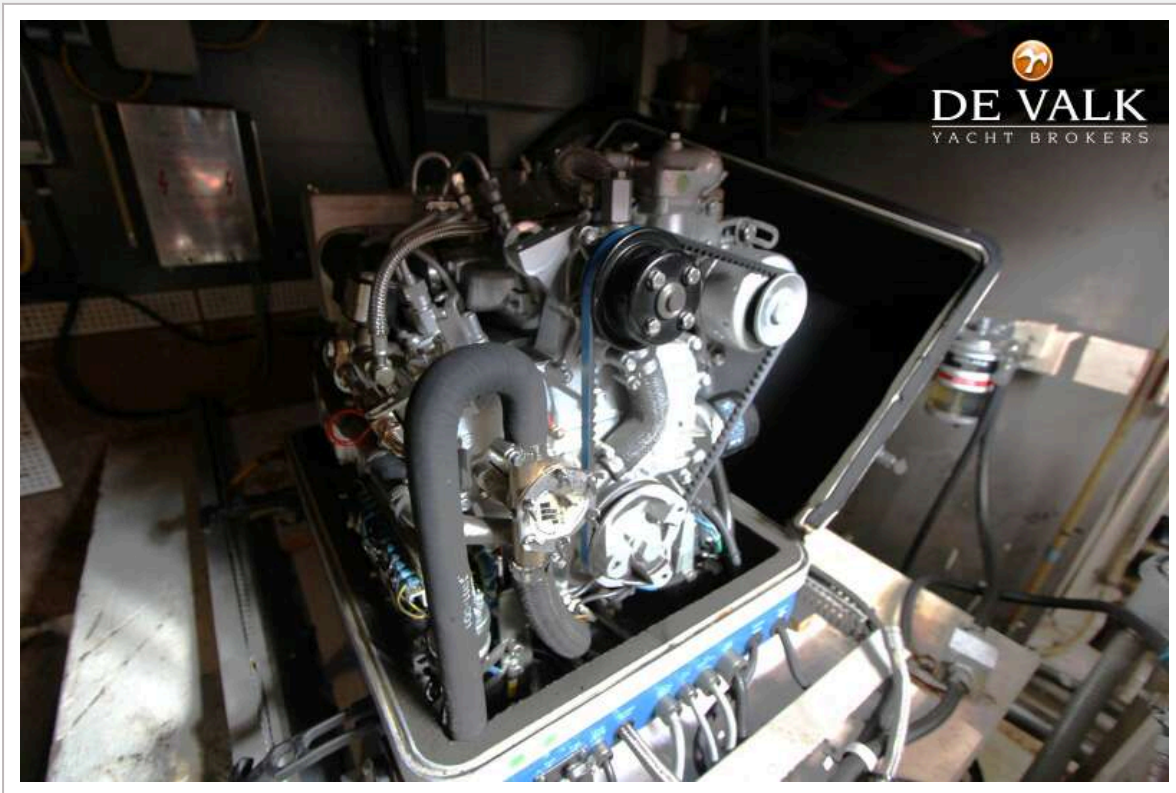
# GRAND BANKS 46 CLASSIC



# GRAND BANKS 46 CLASSIC



# GRAND BANKS 46 CLASSIC



# GRAND BANKS 46 CLASSIC

