



DE VALK
YACHT BROKERS



BEKEBREDE ONE OFF



DE VALK
YACHT BROKERS

VAN DE MAKELAAR

Hartmut Ross

SPECIFICATIES

Afmetingen	25.95 x 5.02 x 1,35 / 3.00 (m)	Bouwer	SRF
Bouwjaar	2008	Hutten	5
Materiaal	Staal	Slaapplaatsen	8
Motor(en)	1 x Doosan MD 136TI diesel	Pk/Kw	232.00 (pk), 170.75 (kw)
Vraagprijs	€ 479.000 (BTW Betaald)	Ligplaats	contact Kiel

CONTACT

Kantoor	De Valk Kiel	Telefoon	+49 1712312133
Adres	Hermann Rennerstrasse 12 22609 Hamburg DE	E-mail	kiel@devalk.nl

DISCLAIMER

Hoewel er uiterste zorg besteed is aan de correctheid, volledigheid en actualiteit van onze informatie kunnen hieraan geen rechten worden ontleend.



ALGEMEEN

Model	BEKEBREDE ONE OFF
Type	zeiljacht
Lengte (m)	25,95
Breedte (m)	5,02
Diepgang (m)	3,00
Diepgang min (m)	1,35
Doorvaarhoogte (m)	21,80
Stahoogte (m)	2,05
Bouwjaar	2008
Te waterlating	2009
Gebouwd door	SRF
Land	Nederland
Ontwerper	Martin Bekebrede
Waterverplaatsing (t)	85
CE norm	A
Romp materiaal	staal
Romp kleur	zwart
Huiddikte romp (mm)	10
Kiel type	zwenkkiel
Materiaal opbouw	staal
Huiddikte opbouw (mm)	6
Huiddikte dek (mm)	6
Stootlijst	staal
Dek materiaal	staal
Afwerking dek	anti-slip verf
Afwerking opbouw	anti-slip verf
Afwerking kuip	anti-slip verf
Antifouling (jaar)	2024
Raamlijsten	hout
Raammateriaal	dubbelglas



BEKEBREDE ONE OFF

Dekluik	ja
Patrijspoorten	messing
Isolatie	glaswol 100 mm
Brandstoftank (liter)	staal 3800
Brandstoftank 2 (liter)	staal 3800
Inhoudsmeter (brandstoftank)	ja
Brandstof dagtank (liter)	staal 200
Inhoudsmeter (dagtank)	ja
Drinkwatertank (liter)	staal 2 x 5000
Inhoudsmeter (drinkwatertank)	ja
Vuilwatertank (liter)	staal 2000
Inhoudsmeter (vuilwatertank)	ja
Grijswatertank (liter)	2000
Inhoudsmeter (grijswatertank)	ja
Stuurwiel	hydraulisch
Buiten stuurstand	ja
Noodhelmstok	ja

ACCOMMODATIE

Hutten	5
Slaapplaatsen	8
Interieur	teak
Vloer	hout
Open kuip	ja
Stuurhut/deksalon	ja
Salon	ja
Stahoogte salon (m)	2,05
Verwarming	Central water, Kabola B25 29kW
Airco	Single cycle Airco
Navigatie ruimte	ja
Kaartentafel	ja



Eetkamer	ja
Openslaande deur naar kuip	ja
Keuken	ja
Aanrechtblad	Norwegian granite
Spoelbak	roestvast staal
Kooktoestel	Siemens Induction
Oven	Siemens Topline
Magnetron	Siemens
Koelkast	2 x Miele
Vriezer	Siemens
Warmwatersysteem	Electric, Kabola and engine
Waterdruksysteem	Danfoss
Vaatwasser	Siemens
Koffiezetapparaat	Siemens EQ-500
Eigenaarshut	frans bed
Lengte bed (m)	2,10 x 1,80
Kledingkast	hangend/lades/legplanken
Badkamer	apart
Toilet	en suite
Toilet Systeem	elektrisch
Wasbak	in de badkamer
Gastenhut 1	tweepersoonsbed
Lengte bed (m)	2,05 x 1,80
Kledingkast	hangend/lades/legplanken
Badkamer	apart
Toilet	en suite
Toilet systeem	elektrisch
Wasbak	in de badkamer
Douche	en suite
Gastenhut 2	eenpersoonsbed
Lengte bed (m)	2,10 X 0,80
Kleerkast	hangend/lades/legplanken



Gastenhut 3	eenpersoonsbed
Lengte bed (m)	2,10 X 0,80
Kleerkast	hangend/lades/legplanken

MOTOR(EN)

Aantal motoren	1
Merk	Doosan MD
Type	136T1
Pk	232
kW	170.75
Brandstof	diesel
Geïnstalleerd in jaar	2008
Gereviseerd in jaar	Regularly serviced
Maximale snelheid (kn)	11
Kruissnelheid (kn)	7,5
Motoruren	1330
Koelsysteem motor	beunkoeling
Aandrijving	schroefas
Motorbediening	bowden kabels
Keerkoppeling	hydraulisch
Boegschroef	hydraulisch Vetus 80 HP
Uitlaatsysteem	ja
Type schroef	vast
Schroefbladen	4
Elektrische lenspomp	4 x electric with sensors
Bilge alarm	ja
Generator	25 Kw 400/230V + Hydraulic pump
Draaiuren generator	1300
Accu's	380/230/24/12V
Startaccu	ja
Lichtaccu	12 x 2v cells: 24 v bank



Acculader/omvormer	2x Victron Phoenix Multiplus 24/3000/70
Walstroom	met kabel 380V / 230V

NAVIGATIE

Kompas	ja
Kompas op flybridge	ja
Electrisch kompas	ja
Multi control display	Raymarine i70
Dieptemeter/log	Raymarine
Marifoon	SIMRAD in pilot house and steering position
Autopiloot	Raymarine ST8000
Radar	Furuno digita
Plotter/GPS	ja
Wifi antenne	ja
AIS ontvanger	Em-track A200, Class A
Navigatieverlichting	ja
Extra info	All navigation information is also available on wifi

UITRUSTING

Kuipent	ja
Kleine regen-buiskap (dodger)	ja
Zonnetent	ja
Kuipkussens	ja
Kuiptafel	ja
Kuipstoelen	ja
Zwemtrap	ja
Boegtrap	ja
Loopplank	ja
Dekdouche	ja
Anker	2 x 180 kg d'Hone STS
Ankerlier	Hydraulic De Rek en Horsman



Bijboot	New RIB boat with steering position
Buitenboordmotor	New 20 HP Suzuki
Davits	2 heavy-duty steel electric + manual winches
Zeereling	ja
Handgreep (opbouw)	ja
Zij-instap in reling	ja
Reddingsvlot	New 2020
Reddingsvlot (pers)	6
Veiligheidsharnas	ja
Reddingsboei	ja
Hoorn	ja
Stootkussens	ja
Landvasten	ja
Reserve onderdelen	ja
Gereedschap	ja
TV	4 Deckhouse, Saloon, TV saloon and owners' cabin
Satelliet	Internet
Speakers in salon	ja
Klok - barometer	ja
Brandblusser	Throughout ship, some needs service
Extra info	Fire alarm system throughout the ship

TUIGAGE

Tuigage	kits
Staand want	draad
Merk mast	2 steel masts, gaff rig, manual and hydraulic winches
Materiaal mast	Steel
Grootzeil	De Boer, commenced 2020
Grootzeilhuik	ja
Bezaan	De Boer, commenced 2020
Bezaanzeilhuik	ja



Fok

Furling, De Boer, commenced 2020

Primaire schootlieren

2 x manual Meisner

Vallieren

2 x hydraulic and manual Strikwerda



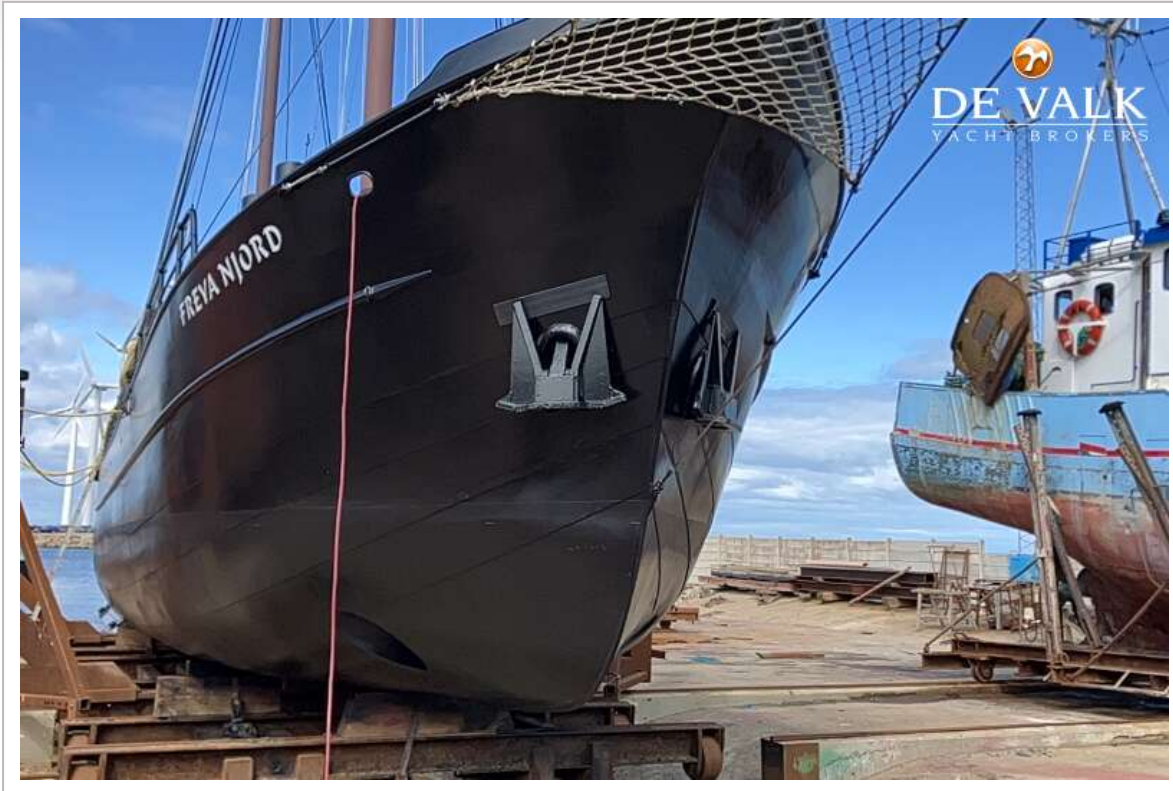




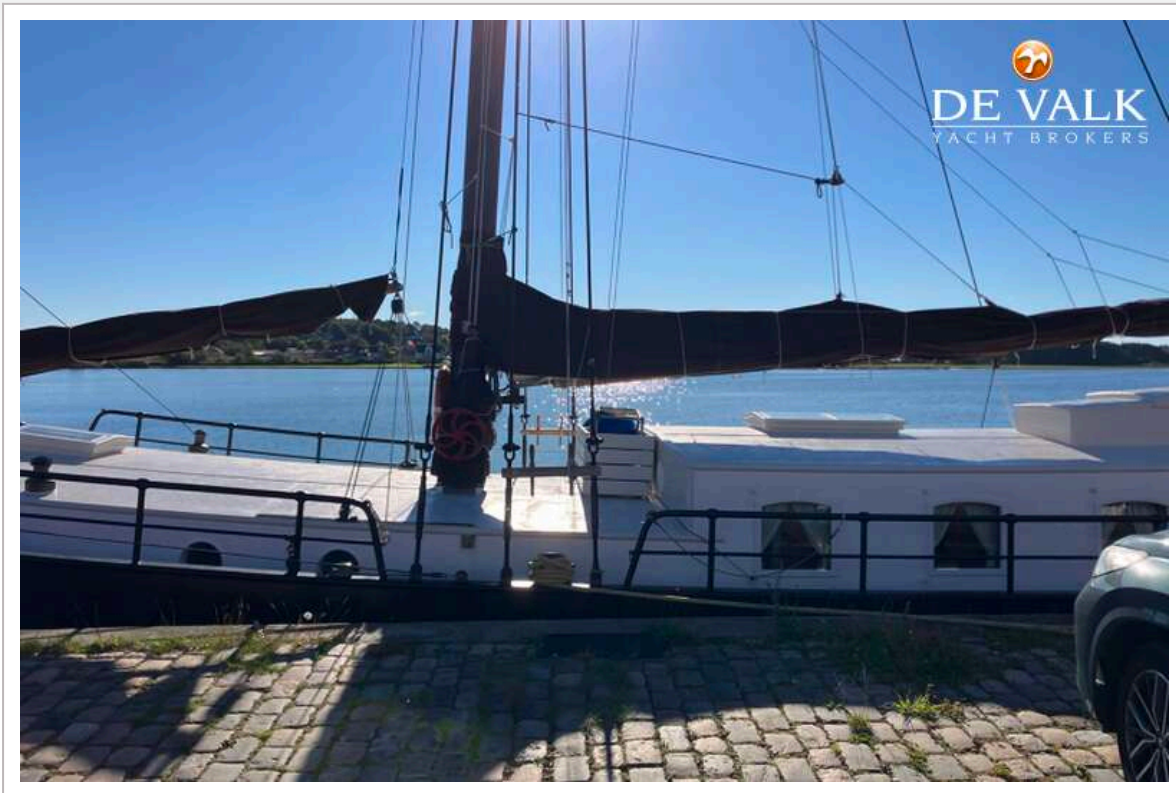
BEKEBREDE ONE OFF



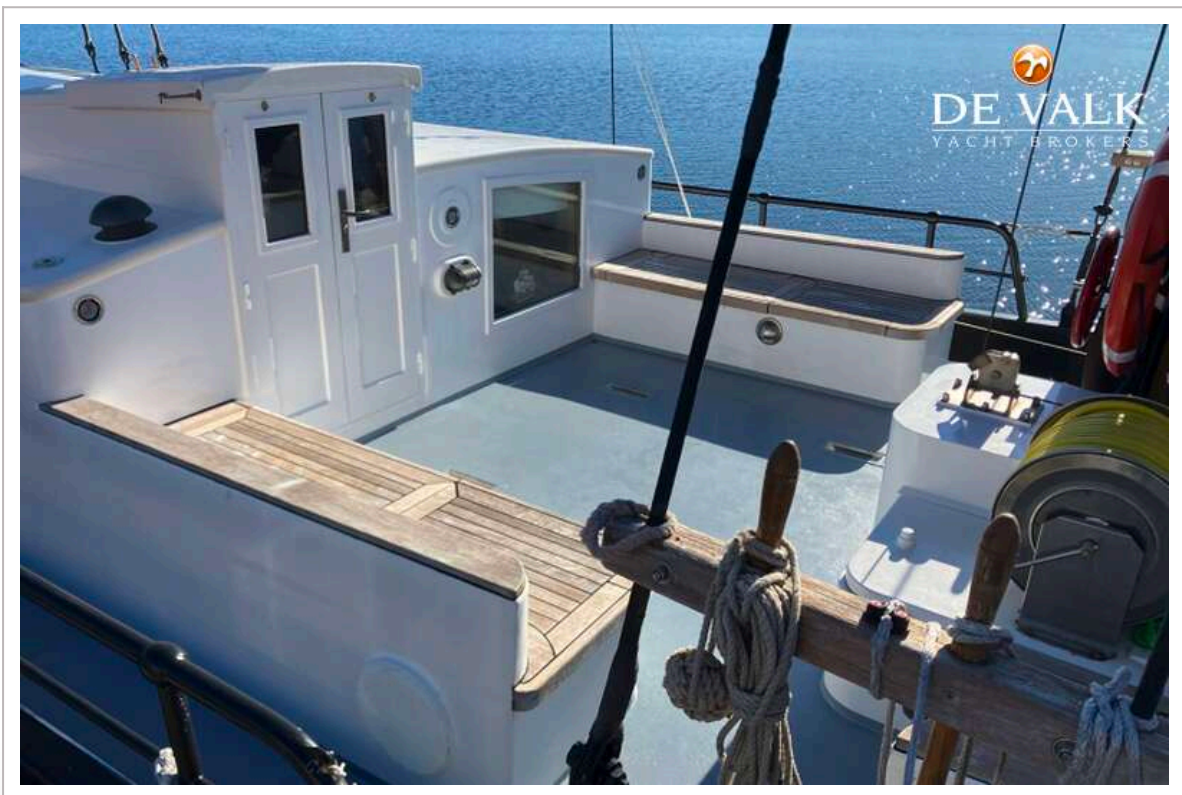
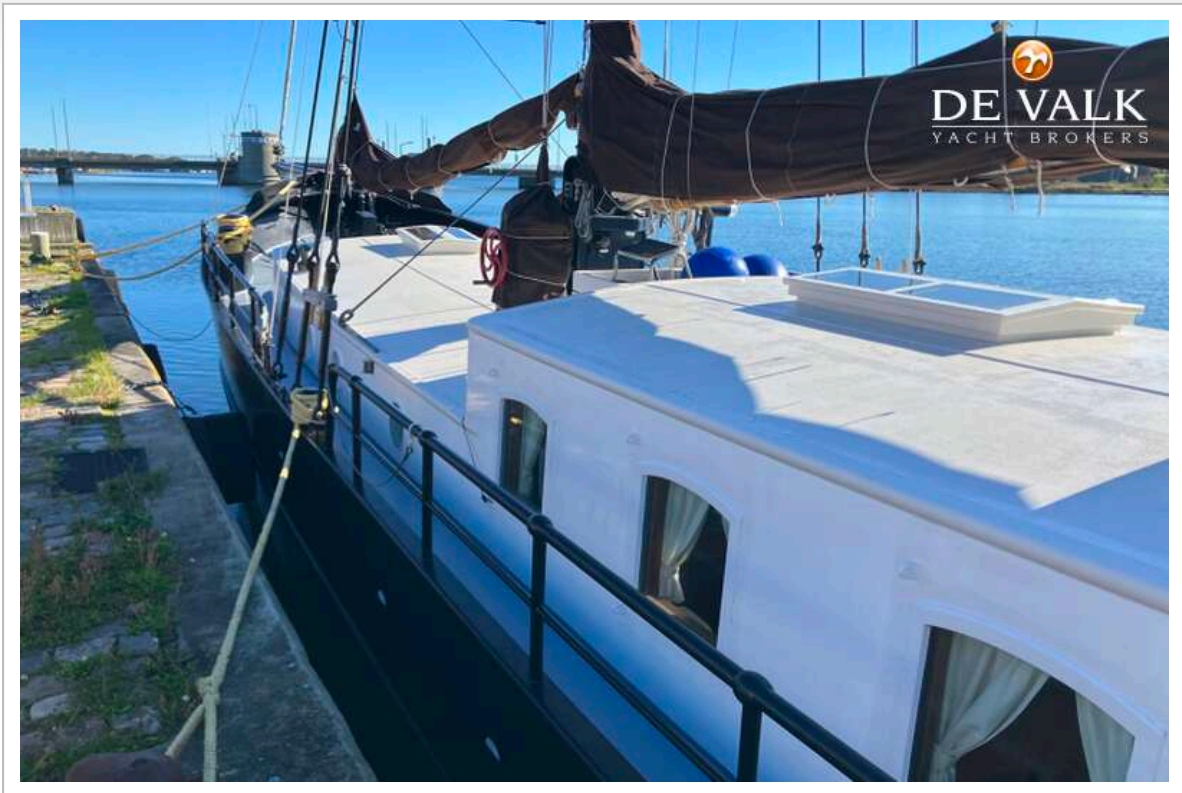
BEKEBREDE ONE OFF



BEKEBREDE ONE OFF

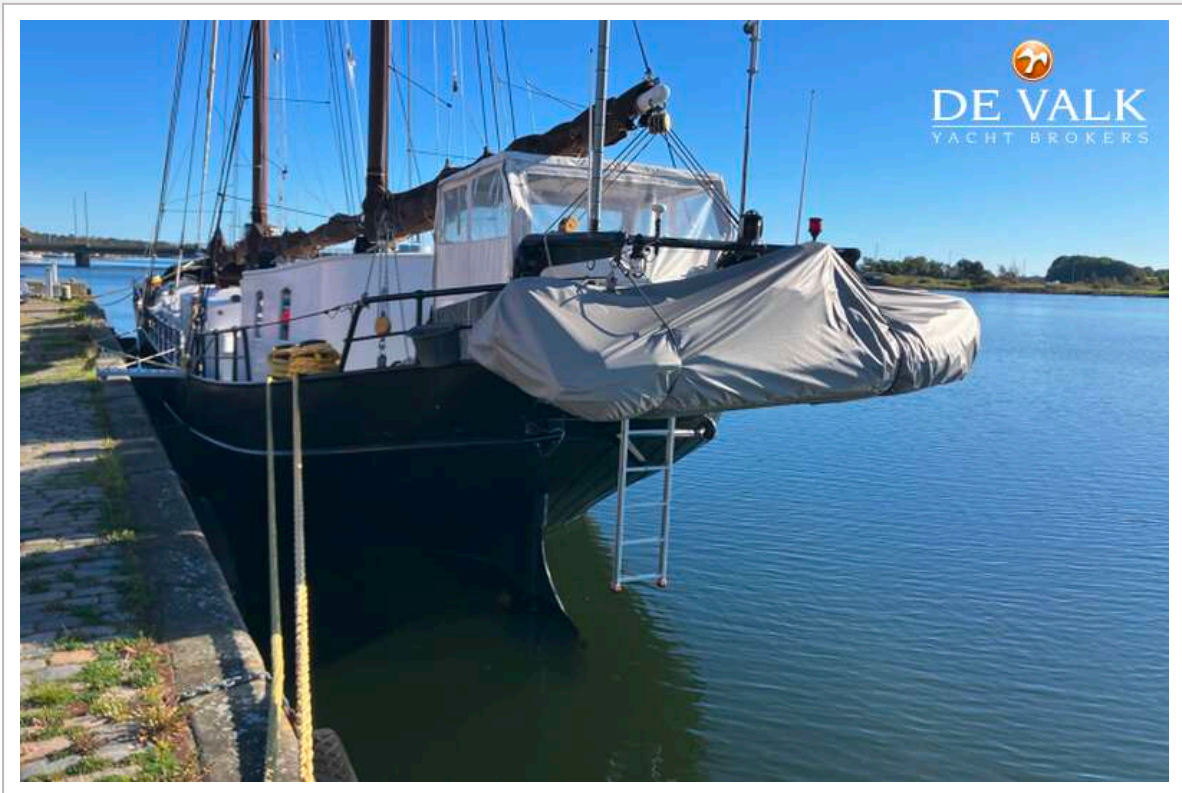


BEKEBREDE ONE OFF



BEKEBREDE ONE OFF

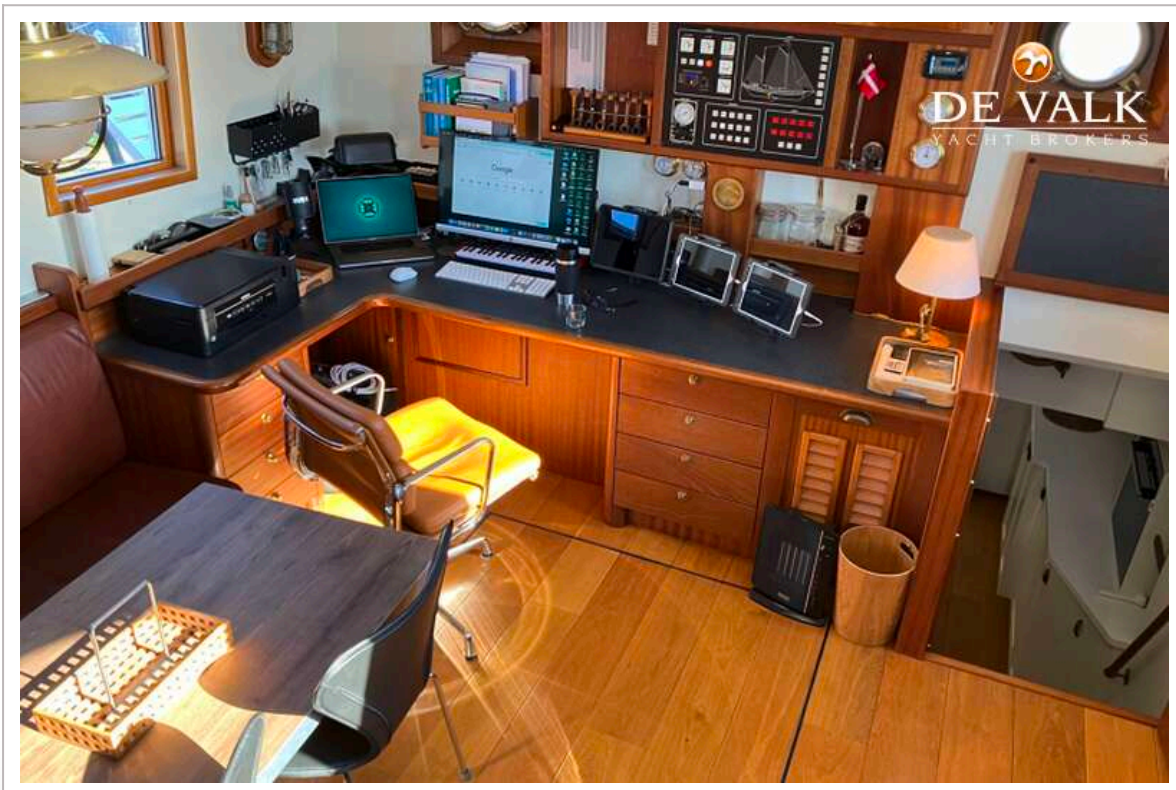
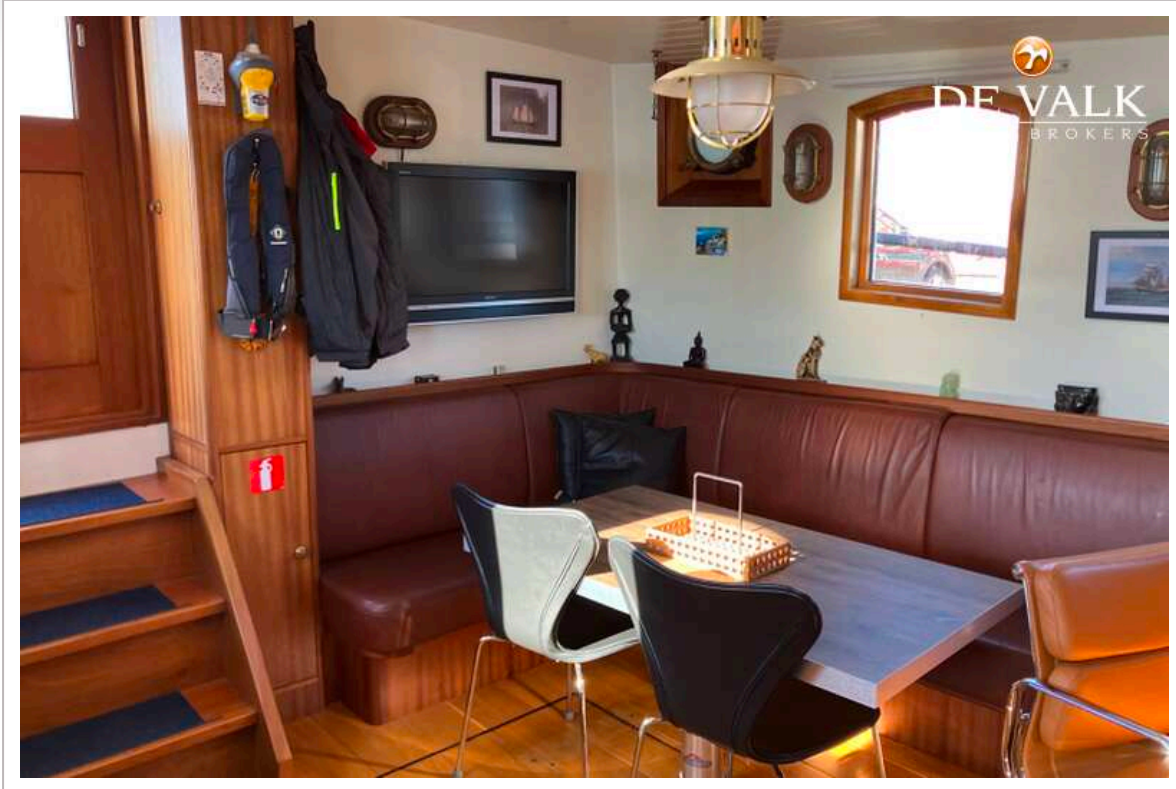




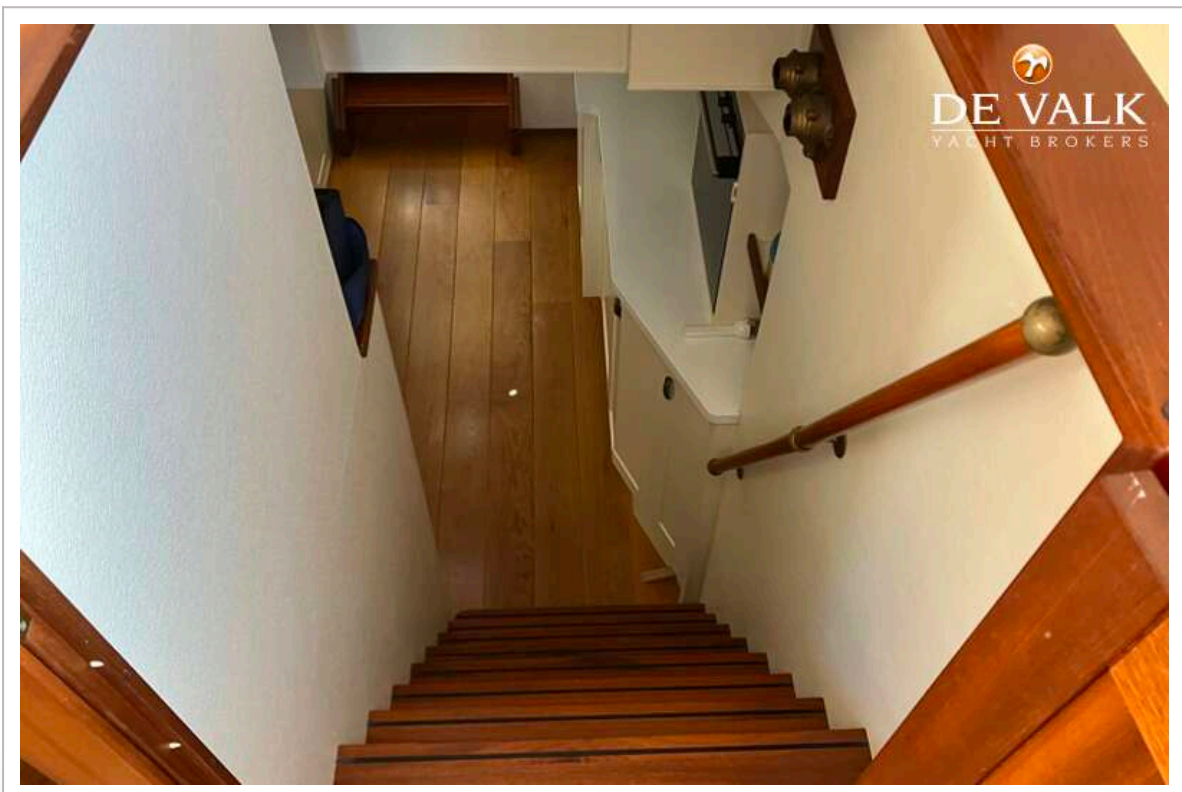
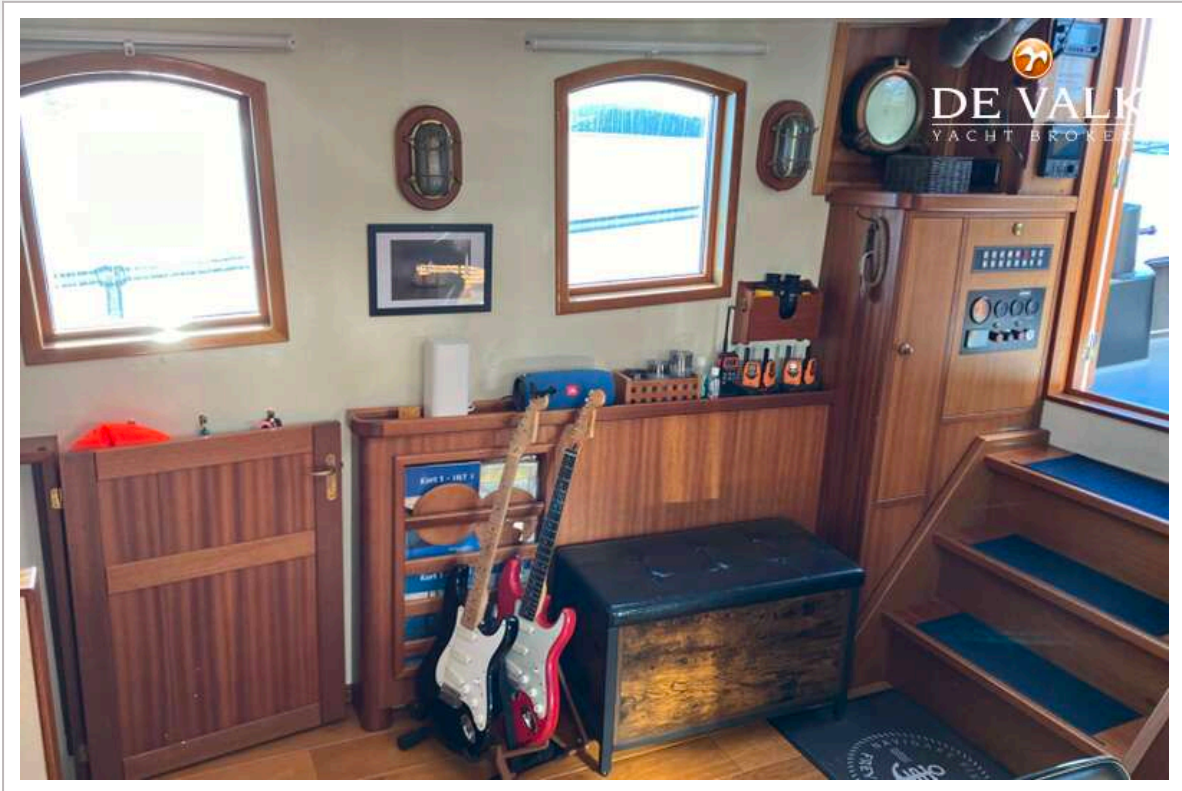
BEKEBREDE ONE OFF



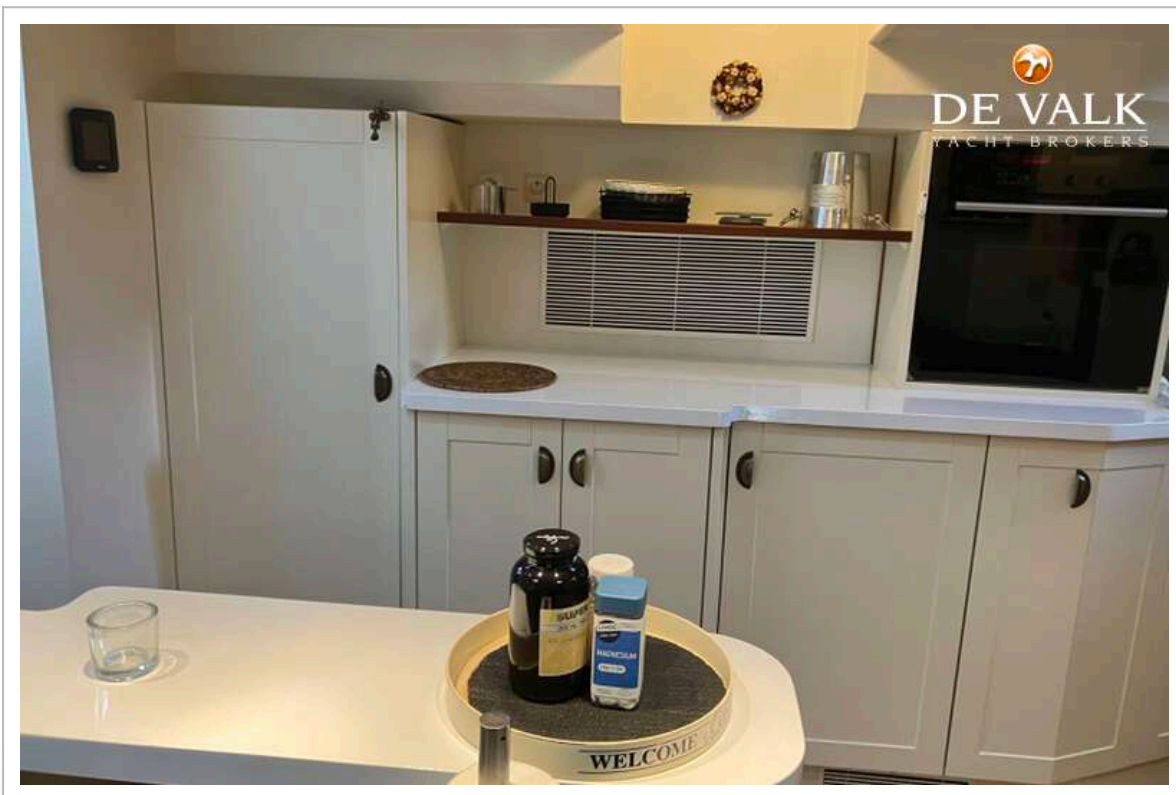
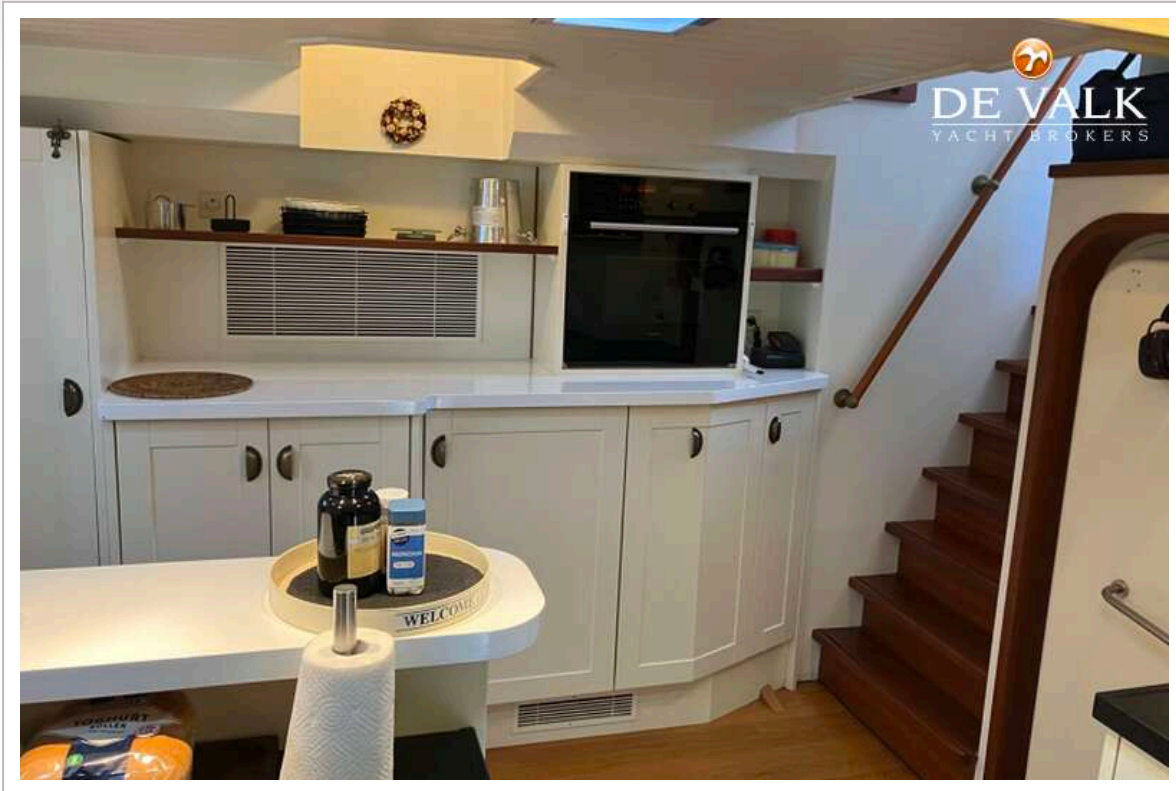
BEKEBREDE ONE OFF



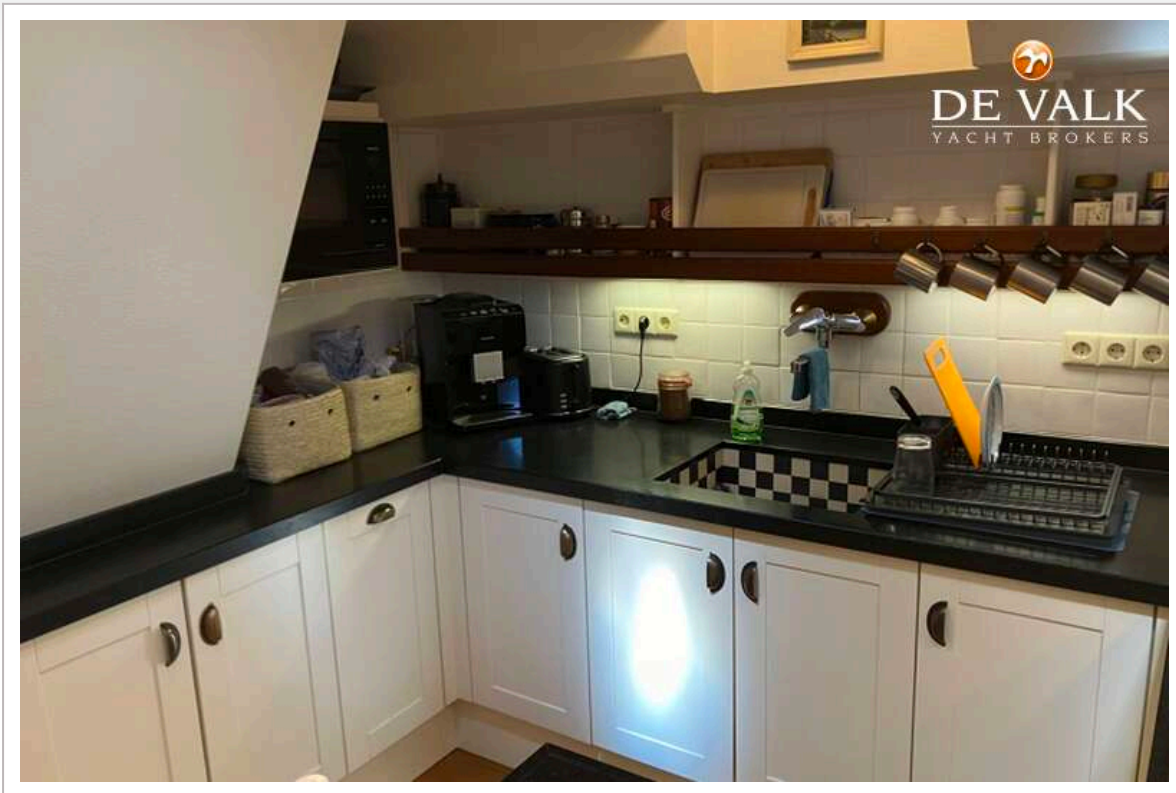
BEKEBREDE ONE OFF



BEKEBREDE ONE OFF



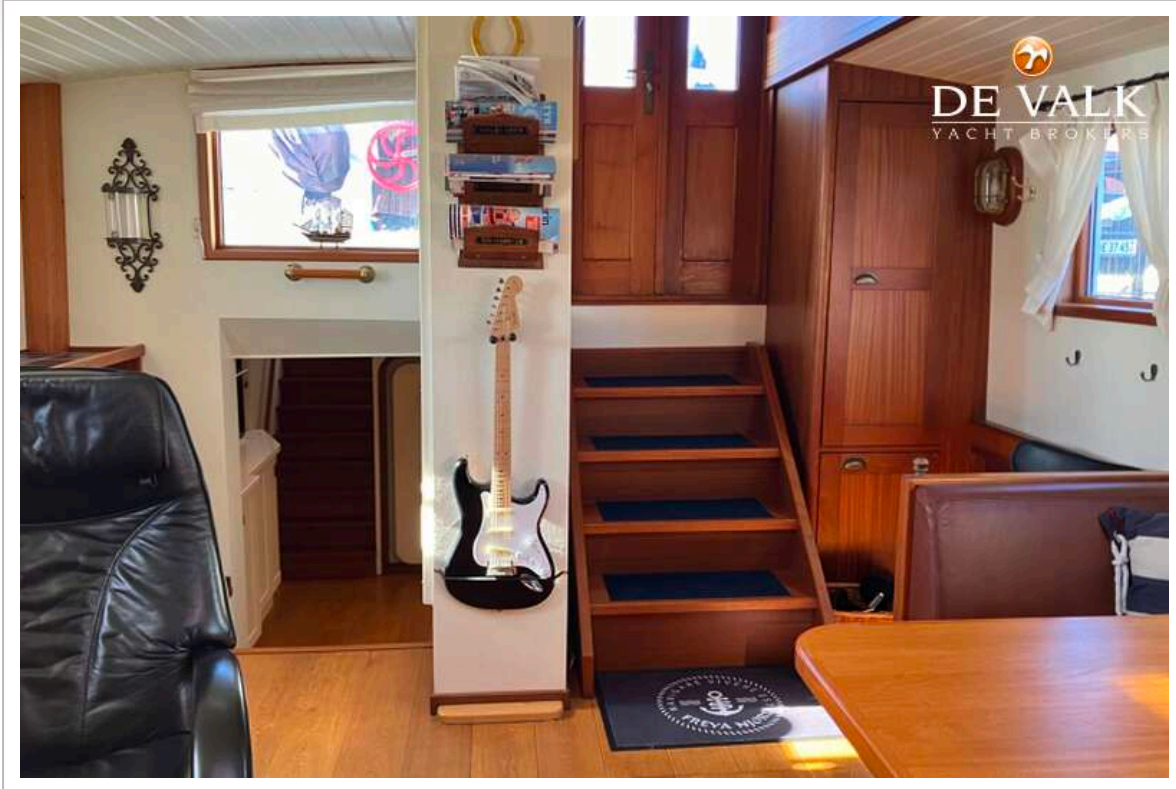
BEKEBREDE ONE OFF



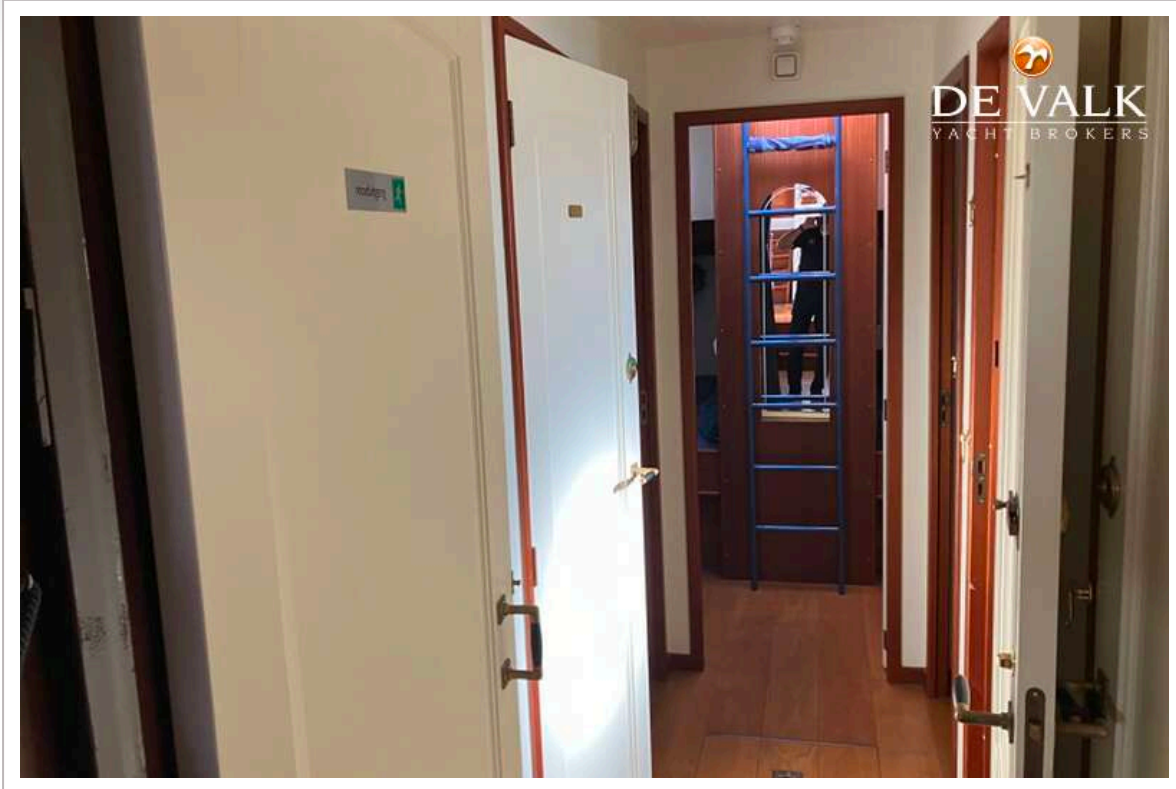
BEKEBREDE ONE OFF



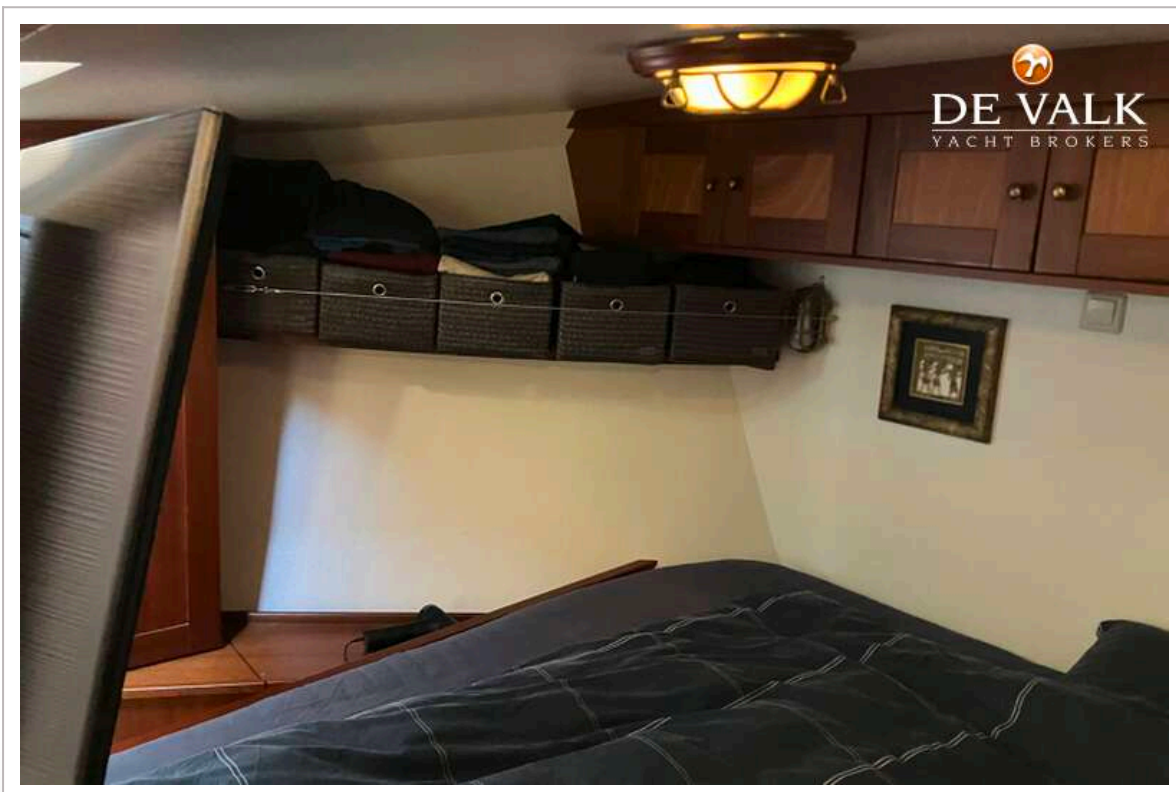
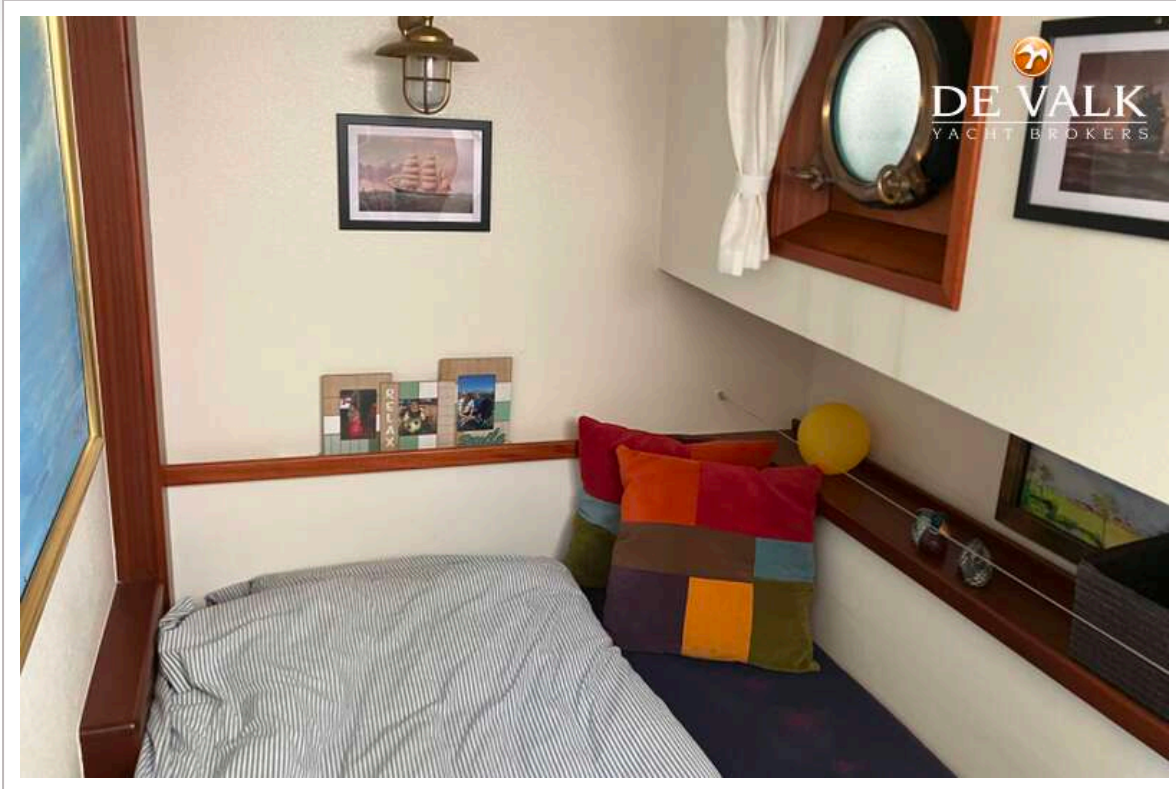
BEKEBREDE ONE OFF



BEKEBREDE ONE OFF



BEKEBREDE ONE OFF



BEKEBREDE ONE OFF

