



DE VALK
YACHT BROKERS



DANISH FLOWER 38



DE VALK
YACHT BROKERS

DANISH FLOWER 38

VAN DE MAKELAAR

De Danish Flower 38, "Daisy" is een mooi voorbeeld van Nederlands vakmanschap, speciaal ontworpen als zusterschip van de Danish Rose door Martin Bekebrede voor de gerenomeerde werf Bloemsma Makkum, waar het Engelse woord "Flower" verwijst naar het woord "Bloem". Altijd goed onderhouden, recentelijk opnieuw geschilderd en voorzien van een nieuwe set zeilen. Met haar klassieke ontwerp, robuuste constructie en zorgvuldige onderhoud is ze een unieke boot klaar voor haar volgende eigenaar. Ze staat nu klaar om te worden bewonderd en bekeken in onze verkoopshaven te Hindeloopen.

Johan Nooitgedagt

SPECIFICATIES

Afmetingen	11.70 x 3.85 x 1.75 (m)	Bouwer	Bloemsma Makkum
Bouwjaar	1981	Hutten	1
Materiaal	Staal	Slaapplaatsen	6
Motor(en)	1 x Ford Lehman 2712E diesel	Pk/Kw	80.00 (pk), 58.88 (kw)
Vraagprijs	€ 69.000 (BTW Vrijgesteld)	Ligplaats	contact Hindeloopen

CONTACT

Kantoor	De Valk Hindeloopen B.V.	Telefoon	+31 514 52 40 00
Adres	Oosterstrand 1 8713 JS Hindeloopen NL	E-mail	hindeloopen@devalk.nl

DISCLAIMER

Hoewel er uiterste zorg besteed is aan de correctheid, volledigheid en actualiteit van onze informatie kunnen hieraan geen rechten worden ontleend.



ALGEMEEN

Model	DANISH FLOWER 38
Type	motorzeiler
Lengte (m)	11,70
Lengte waterlijn (m)	10,40
Breedte (m)	3,85
Diepgang (m)	1,75
Bouwjaar	1981
Gebouwd door	Bloemsma Makkum
Land	Nederland
Ontwerper	Martin Bekebrede
Waterverplaatsing (t)	15
Ballast (ton)	gietijzer
Romp materiaal	staal
Romp kleur	blauw
Rompvorm	rondspant
Kiel type	doorlopende kiel
Materiaal opbouw	staal
Stootlijst	roestvast staal
Dek materiaal	staal
Afwerking dek	anti-slip verf
Afwerking opbouw	anti-slip verf
Antifouling (jaar)	2023
Dorades	ja
Raamlijsten	aluminium
Patrijspoor	ja
Brandstoftank (liter)	roestvast staal 400
Drinkwatertank (liter)	roestvast staal 2x 200liter
Vuilwatertank (liter)	ja
Stuurwiel	mechanisch Vetus MT 105
Buiten stuurstand	mechanisch



ACCOMMODATIE

Hutten	1
Slaapplaatsen	6
Interieur	mahonie
Vloer	hout
Stuurhut	ja
Verwarming	diesel hete lucht Webasto airtop 24/32
Verwarming 2	potkachel diesel Dickinson
Aanrechtblad	kunststof
Spoelbak	roestvast staal 3 Burner
Oven	ja
Koelkast	ja
Vriezer	In the top of fridge
Warmwatersysteem	via motor AEG Thermofix
Waterdruksysteem	elektrisch
Eigenaarshut	v-bed Front
Lengte bed (m)	2.0
Kledingkast	hangend en legplanken
Toilet	gedeeld
Toilet Systeem	handbediening
Wasbak	bij het toilet

MOTOR(EN)

Aantal motoren	1
Merk	Ford Lehman
Type	2712E
Pk	80
kW	58.88
Brandstof	diesel
Maximale snelheid (kn)	7
Kruissnelheid (kn)	6



Verbruik (ltr/uur)	3
Koelsysteem motor	indirecte warmtewisselaar
Aandrijving	schroefas
Schroefas afdichting	ja
Motorbediening	mechanisch
Keerkoppeling	mechanisch Newage Coventry 502402
Boegschroef	elektrisch Vetus 75kgf
Uitlaatsysteem	watergekoeld
Type schroef	vast
Schroefbladen	3
Materiaal schroefas	roestvast staal
Handlenspomp	ja
Elektrische lenspomp	ja
Accu's	ja
Startaccu	ja
Acculader	Mastervolt
Zonnecellen	2 SPanels, Fox-MD1 Multi Display, Fox-320 Solar charge regulator

NAVIGATIE

Kompas	ja
Electrisch kompas	Autohelm compass
Dieptemeter	Clipper Depth
Log	Raymarine i60 Display
Marifoon	2020 Raymarine
Autopiloot	Robertson
Radar	Does not work
GPS	AP Navigator MK8
Navtex	K41 Vecom Navtex ontvanger

UITRUSTING



Vaste ramen	ja
Kuipkussens	ja
Kuiptafel	ja
Zwemtrap	roestvast staal
Anker	CQR ploegschaar
Ankerketting	ja
Ankerlier	handbediend
Zeereling	draad
Handgreep (opbouw)	hout
Hekstoel	ja
Preekstoel	ja
Reddingsvlot	container Plastimo
Reddingsvlot (pers)	container 6
Reddingsvlot laatst gekeurd	No survey
Stootkussens	ja
Landvasten	ja
Radio-cd speler	Pioneer
Kuipspeakers	ja
Speakers in salon	ja
Klok - barometer	ja

TUIGAGE

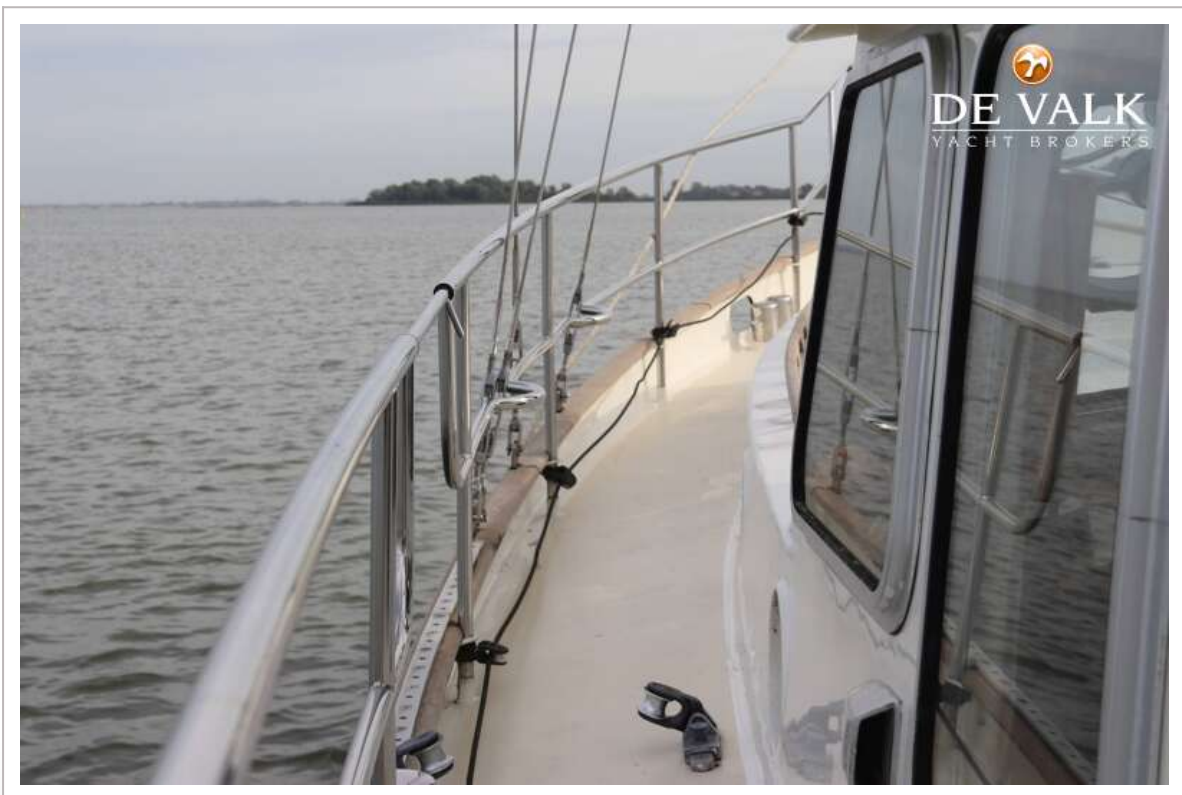
Tuigage	kits
Staand want	draad
Merk mast	Seldén
Materiaal mast	aluminium
Zalingen	ja
Grootzeil	2024 28m2
Grootzeilhuik	ja
Gelagerde karren	ja
Bezaan	2024 16m2



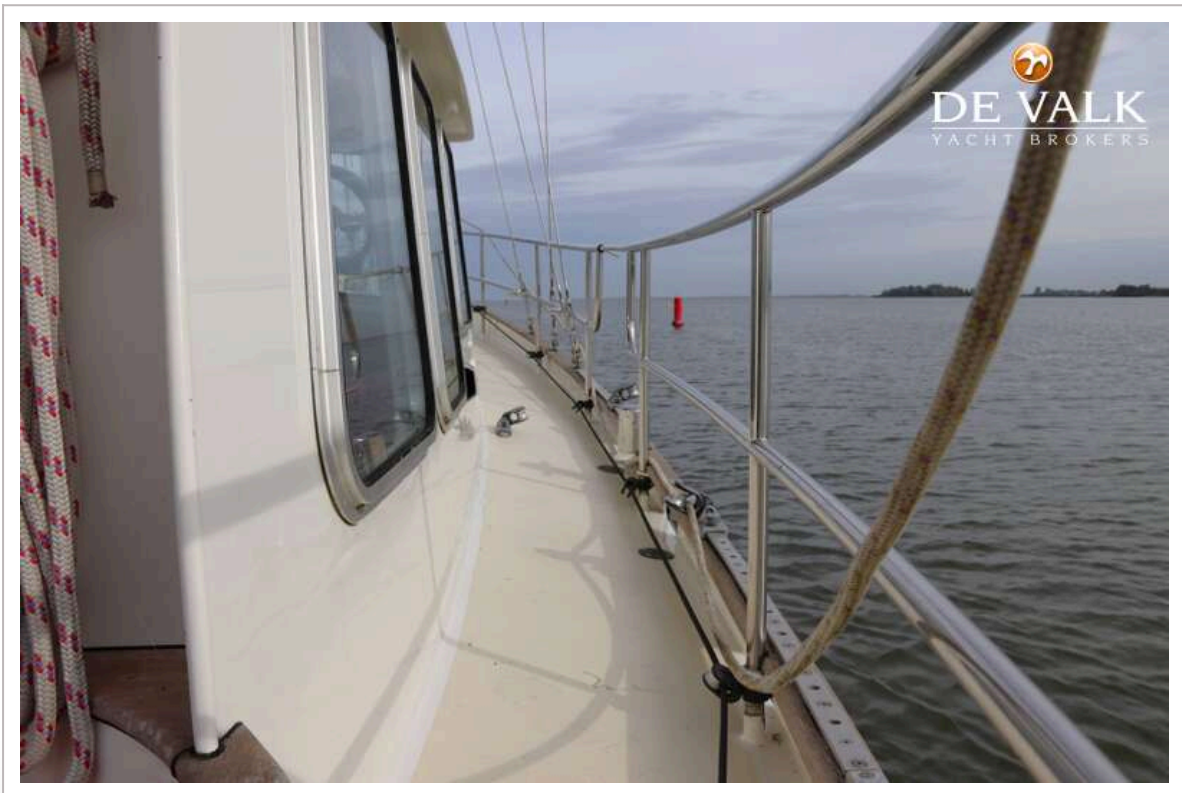
Bezaanzeilhuik	ja
Fok	2024 23m2
Genua	2024 44m2
Genua rolreefsysteem	ja
Kotter rolreefsysteem	Needs to be serviced
Reefinstallatie	snel-één-lijn reefsysteem
Achterstagspanner	mechanisch
Giekneerhouder	talie
Secondaire schootlieren	2x Lewmar ST44
Genua schootlieren	2x Lewmar ST 50



DANISH FLOWER 38



DANISH FLOWER 38



DANISH FLOWER 38



DANISH FLOWER 38



DANISH FLOWER 38



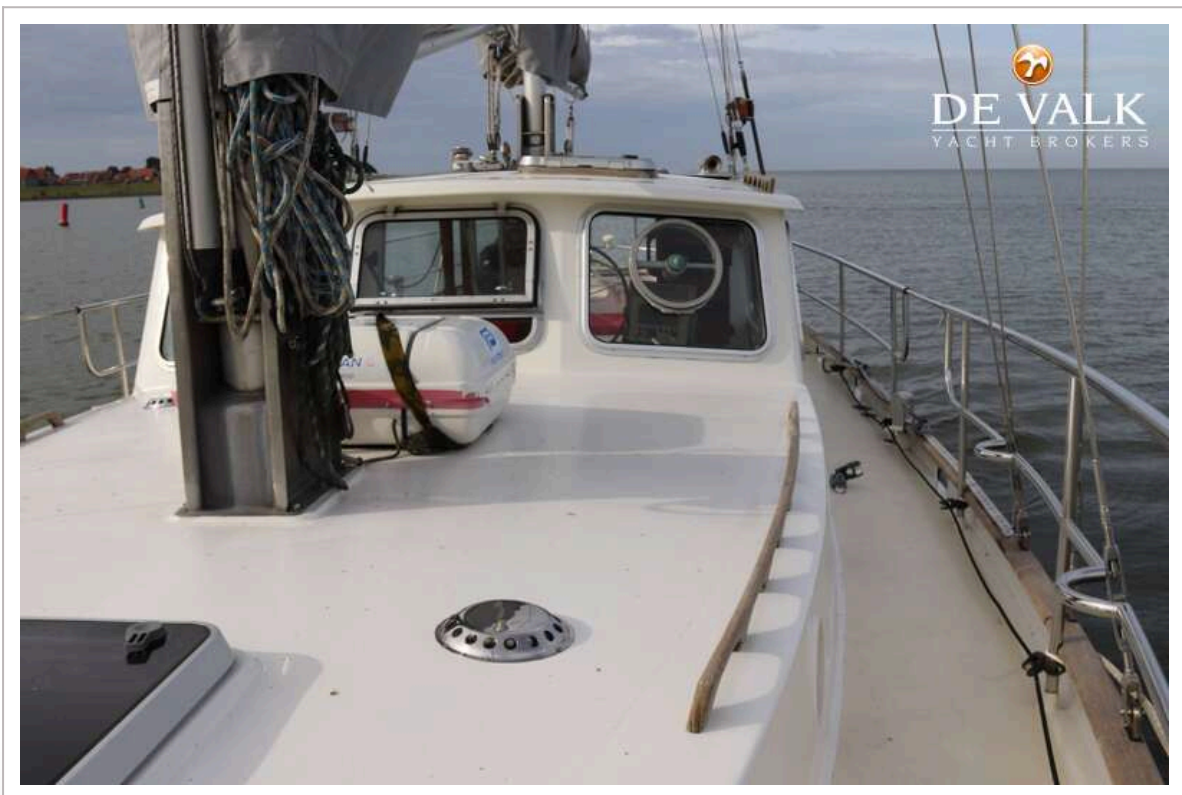
DANISH FLOWER 38



DANISH FLOWER 38



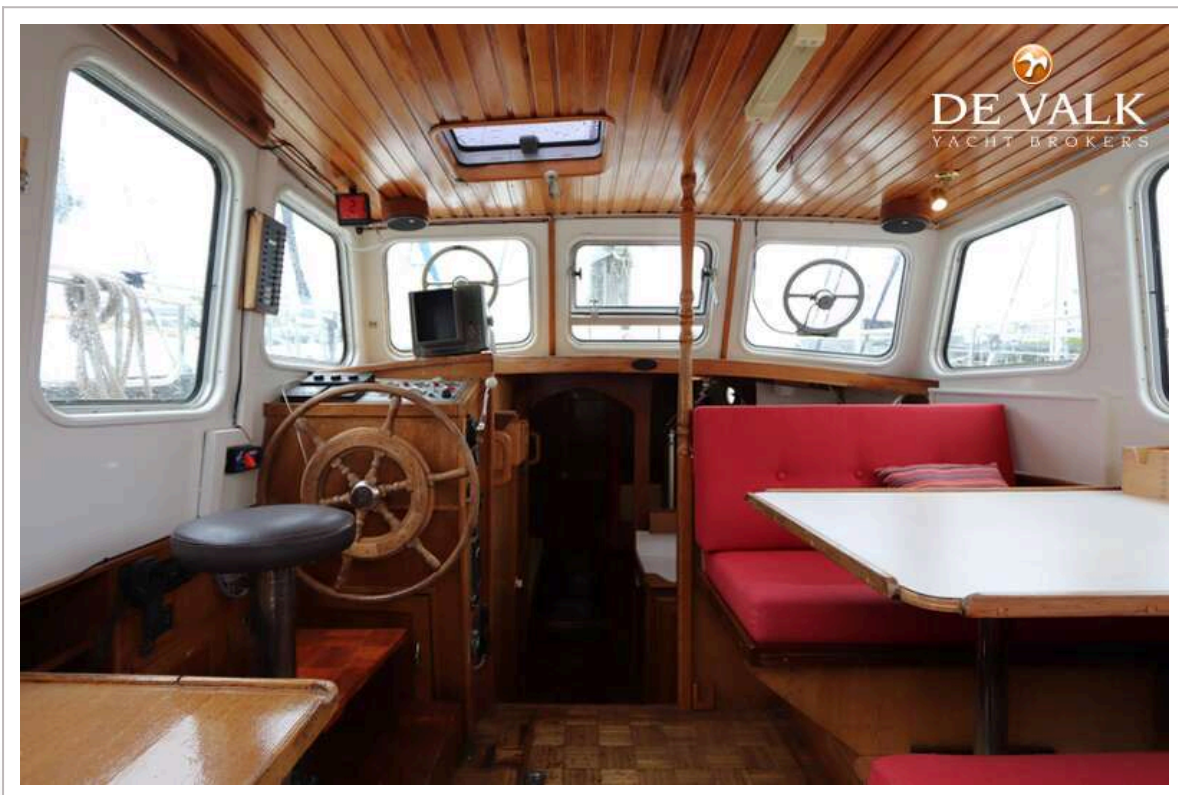
DANISH FLOWER 38



DANISH FLOWER 38



DANISH FLOWER 38

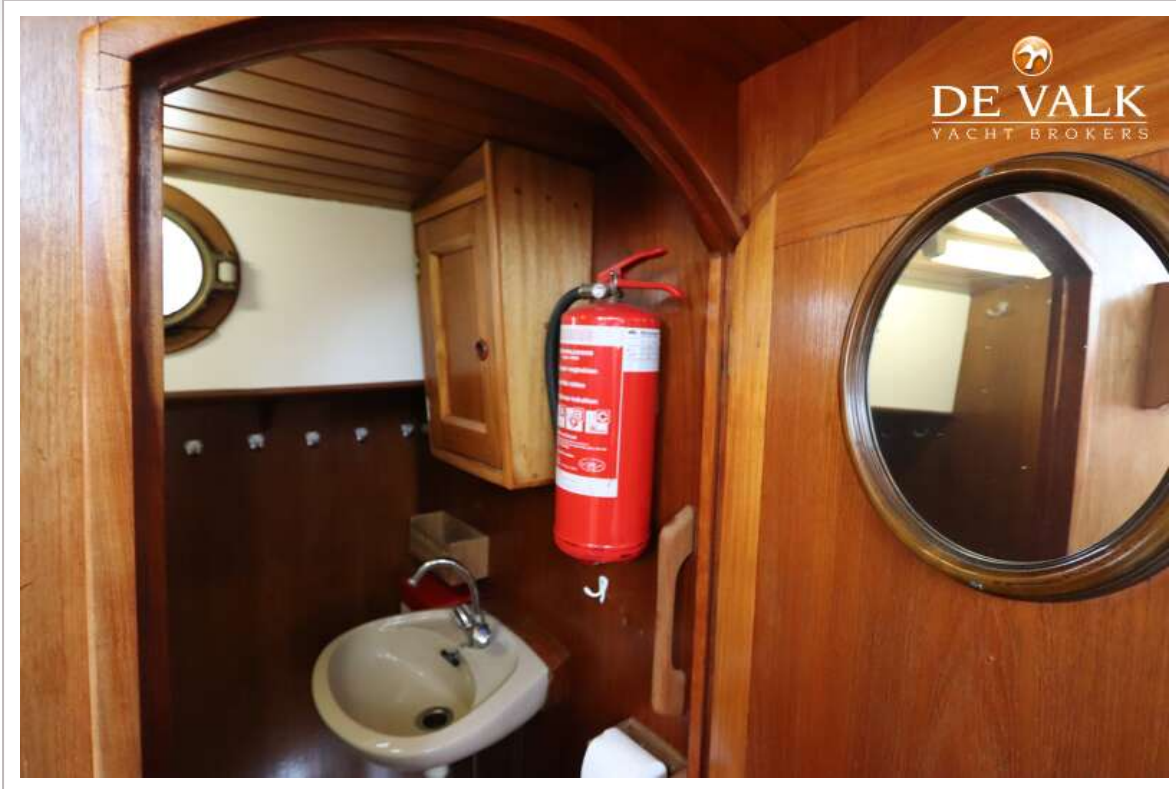


DANISH FLOWER 38



DANISH FLOWER 38

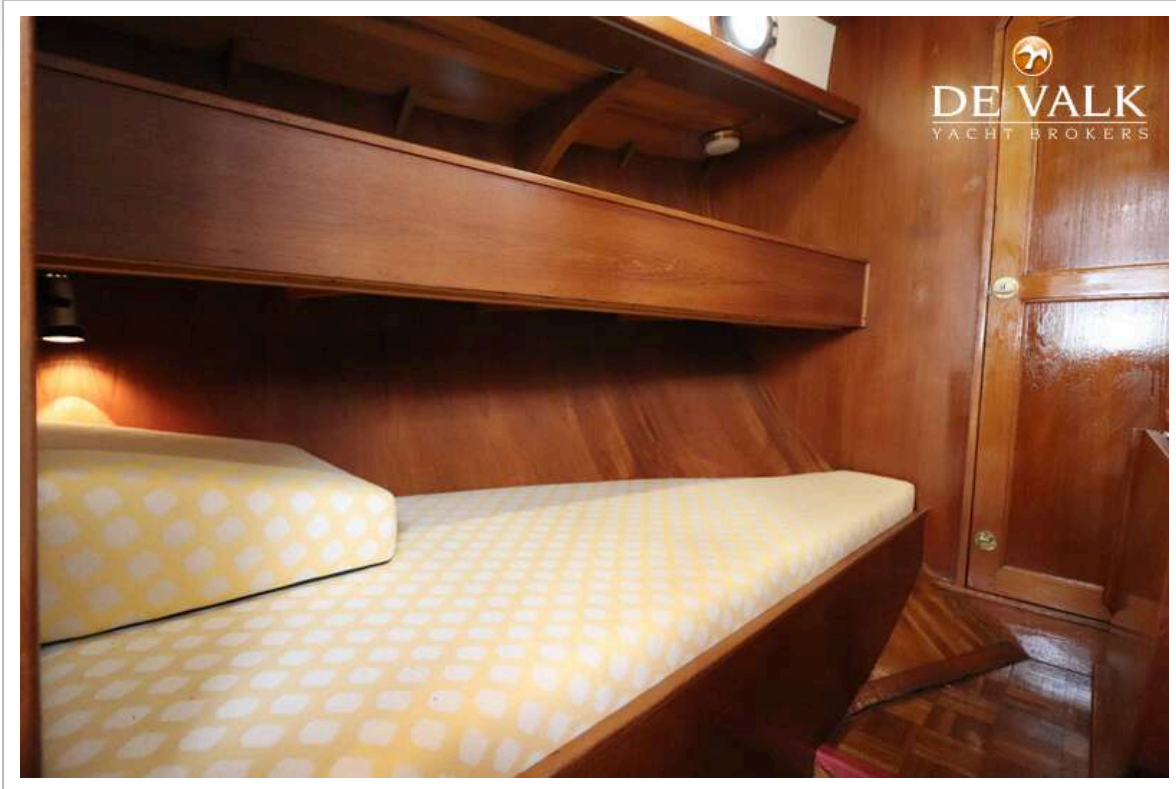




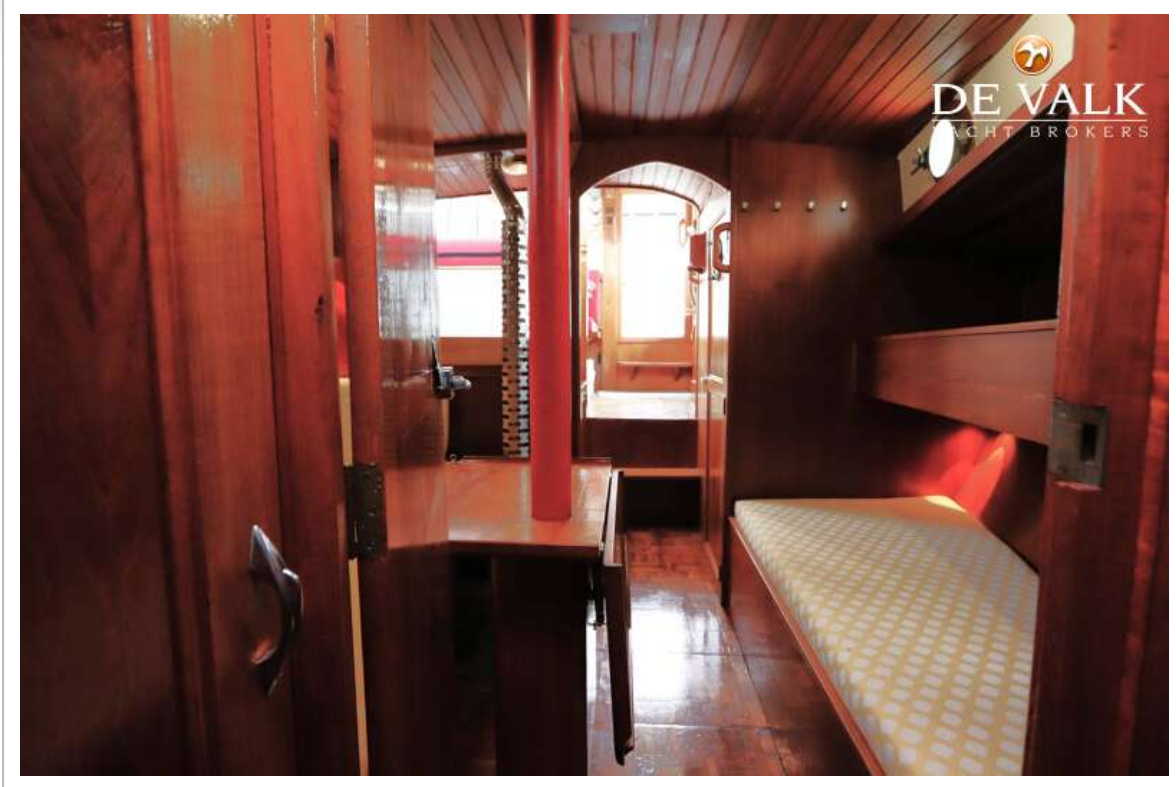
DANISH FLOWER 38



DANISH FLOWER 38



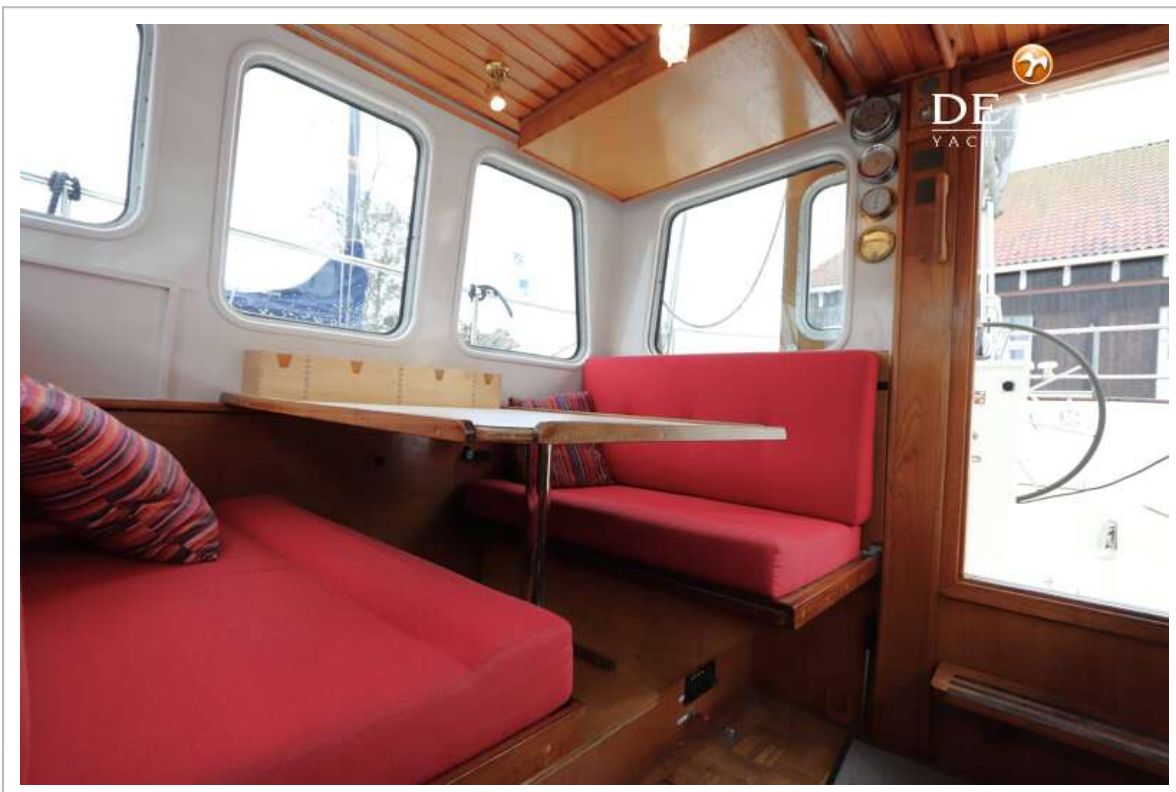
DANISH FLOWER 38



DANISH FLOWER 38



DANISH FLOWER 38



DANISH FLOWER 38

