



DE VALK  
YACHT BROKERS



## GALEON 300 FLY



DE VALK  
YACHT BROKERS

## VAN DE MAKELAAR

De Galeon 300 Fly is ontworpen met verbeterde wendbaarheid en stabiliteit, beide met waterafstotende eigenschappen. Ze is volledig uitgerust en zeer goed onderhouden. De kuip biedt een lang serviceplatform en de salon is ruim van opzet en vormt een prettige combinatie met de stuurstand. Het interieur is gemaakt van kunstmatig eiken wit en Alcantara Wandverkleidingen. In de kast met stehöhe kunt u genieten van een heerlijk verblijf en een bad met toilette en douche. Deze uitgebouwde Galeon 300 Fly is klaar voor gebruik en richt zich op de toekomst

*Ralph Weil*

## SPECIFICATIES

<b>Afmetingen</b>	10.40 x 2.99 x 0.95 (m)	<b>Bouwer</b>	Galeon
<b>Bouwjaar</b>	2021	<b>Hutten</b>	2
<b>Materiaal</b>	Polyester	<b>Slaapplaatsen</b>	4
<b>Motor(en)</b>	1 x Mercrusier 3,0L VM270V6SD diesel	<b>Pk/Kw</b>	270.00 (pk), 198.72 (kw)
<b>Vraagprijs</b>	€ 228.900 (BTW Betaald)	<b>Ligplaats</b>	contact Berlin

## CONTACT

<b>Kantoor</b>	De Valk Berlin	<b>Telefoon</b>	+49 30 325 99 651
<b>Adres</b>	Siegfried-Berger Str.13 12557 Berlin DE	<b>E-mail</b>	berlin@devalk.nl

## DISCLAIMER

Hoewel er uiterste zorg besteed is aan de correctheid, volledigheid en actualiteit van onze informatie kunnen hieraan geen rechten worden ontleend.



# GALEON 300 FLY

## ALGEMEEN

Model	GALEON 300 FLY
Type	motorjacht
Lengte (m)	10,40
Lengte waterlijn (m)	8,99
Breedte (m)	2,99
Diepgang (m)	0,95
Doorvaarhoogte min (m)	3,50
Stahoogte (m)	2,00
Bouwjaar	2021
Gebouwd door	Galeon
Land	Polen
Waterverplaatsing (t)	5,3
CE norm	C
Romp materiaal	polyester
Romp kleur	wit
Rompvorm	V-shaped hull
Materiaal opbouw	polyester
Stootlijst	rubber
Dek materiaal	polyester
Afwerking dek	anti-slip profiel
Afwerking kuip	teak
Antifouling (jaar)	2024
Raammateriaal	hardglas Windshield / Frontscheibe
Dekluik	1
Patrijspoorten	4
Flybridge	ja
Flybridge afdekzeil	ja
Flybridge zonnentent	ja
Radarbeugel	ja
Brandstoftank (liter)	415



# GALEON 300 FLY

Inhoudsmeter (brandstoftank)	Analog
Drinkwatertank (liter)	kunststof 200
Inhoudsmeter (drinkwatertank)	Analog
Vuilwatertank (liter)	kunststof 100
Inhoudsmeter (vuilwatertank)	Analog
Vuilwatertank afvoer	dekafzuigpunt + pomp
Grijswatertank (liter)	kunststof 86
Inhoudsmeter (grijswatertank)	Analog
Stuurwiel	hydraulisch
Binnen stuurstand	ja
Buiten stuurstand	ja
Stuurwiel op flybridge	hydraulisch
Extra info	verlengd zwemplatform (80 cm) met teakhouten dek
Extra info	De getoonde sloep en fiets maken geen deel uit van het aanbod.

## ACCOMMODATIE

Hutten	2
Slaapplaatsen	4
Interieur	Artificial White Oak
Indeling	2 hutten, 1 badkamer/toilet/douche
Vloer	With carpet
Achterdek	Verplaatsbare bank, omvormbaar tot ligstoel
Deksalon	ja
Stahoogte salon (m)	2,00
Verwarming	diesel hete lucht Webasto with outlets in all cabins
Dinette	ja
Schuifdeur naar kuip	ja
Keuken	ja
Aanrechtblad	corian
Spoelbak	roestvast staal



# GALEON 300 FLY

<b>Kooktoestel</b>	elektrisch 2 burner induction working with shorepower and inverter
<b>Koelkast</b>	Isotherm 85 l.
<b>Warmwatersysteem</b>	220V + motor Quick 40 l
<b>Waterdruksysteem</b>	elektrisch
<b>Kokendwaterkraan</b>	Badkamer, pantry en dekdouche
<b>Eigenaarshut</b>	tweepersoonsbed
<b>Lengte bed (m)</b>	2,00 x 1,60/1,80
<b>Kledingkast</b>	hangend gedeelte en lades
<b>Badkamer</b>	apart
<b>Toilet</b>	apart
<b>Toilet Systeem</b>	elektrisch
<b>Wasbak</b>	in de badkamer
<b>Douche</b>	In the bathroom
<b>Gastenhut 1</b>	tweepersoonsbed
<b>Lengte bed (m)</b>	2,00m x 1,80m
<b>Kledingkast</b>	hangend gedeelte en lades
<b>Flybridge</b>	2e stuurstand, dubbele bank, ligstoel, teak houten
<b>Extra info</b>	LED-verlichting in de cockpit, opstapjes en vliegdek

## MOTOR(EN)

<b>Aantal motoren</b>	1
<b>Merk</b>	Mercrusier 3,0L
<b>Type</b>	VM270V6SD
<b>Pk</b>	270
<b>kW</b>	198.72
<b>Brandstof</b>	diesel
<b>Geïnstalleerd in jaar</b>	2021
<b>Maximale snelheid (kn)</b>	32
<b>Kruissnelheid (kn)</b>	24
<b>Motoruren</b>	194



# GALEON 300 FLY

Koelsysteem motor	indirecte warmtewisselaar
Aandrijving	Z-drive
Motorbediening	elektrisch
Boegschroef	elektrisch
Uitlaatsysteem	watergekoeld
Handlenspomp	2
Elektrische lenspomp	3
Startaccu	1 x 170AH
Lichtaccu	2 x 220AH
Boegschroefaccu	1 x 110
Omvormer	ja
Acculader/omvormer	ja
Windgenerator	Victron Multiplus 12/3000/120 12V 3000W 120A
Walstroom	met kabel
Trimkleppen	ja

## NAVIGATIE

Kompas	ja
Dieptemeter	ja
Log	ja
Marifoon	Raymarine Ray 91 AIS (passiv) mit Handset für Fly
Autopiloot	Raymarine Salon & Fly
Roerstand aanwijzer	Inboarding position & Fly Raymarine
Plotter/GPS	Inboarding position & Fly Raymarine MFD Axiom 9"
AIS ontvanger	ja
Navigatieverlichting	BSH konform

## UITRUSTING

Kuipent	ja
Bimini	Flybridge
Wintertent	nieuw, voor het hele schip



# GALEON 300 FLY

<b>Raamkleden</b>	Mesh, black
<b>Kuipkussens</b>	ja
<b>Kuiptafel</b>	ja
<b>Zwemplatform</b>	verlengd (80 cm) met teakdek
<b>Zwemtrap</b>	roestvast staal
<b>Deur in spiegel</b>	ja
<b>Dekdouche</b>	ja
<b>Anker</b>	Delta
<b>Ankerketting</b>	25m
<b>Ketting teller</b>	ja
<b>Ankerlier</b>	elektrisch With chain counter, and remote controll
<b>Zeereeling</b>	roestvast staal Two rows, 2 rijen, 2 reihig
<b>Handgreep (opbouw)</b>	roestvast staal
<b>Ruitenwisser</b>	2 x
<b>Hoorn</b>	ja
<b>Stootkussens</b>	ja
<b>Landvasten</b>	ja
<b>TV</b>	TV-voorbereiding in de salon
<b>Radio</b>	met 2 bedieningspanelen (Salon & Fly) Fusion
<b>I-Pod aansluiting</b>	ja
<b>Kuipspeakers</b>	2 x on Flybridge
<b>Speakers in salon</b>	2 x
<b>Brandblusser</b>	ja
<b>Extra info</b>	2. Complete topset voor cockpit
<b>Extra info</b>	Dinghy-bevestiging "Tender Connect"
<b>Extra info</b>	De uitrusting is gebaseerd op door de eigenaar verstrekte informatie en wordt niet gegarandeerd. Fouten voorbehouden.



# GALEON 300 FLY



# GALEON 300 FLY



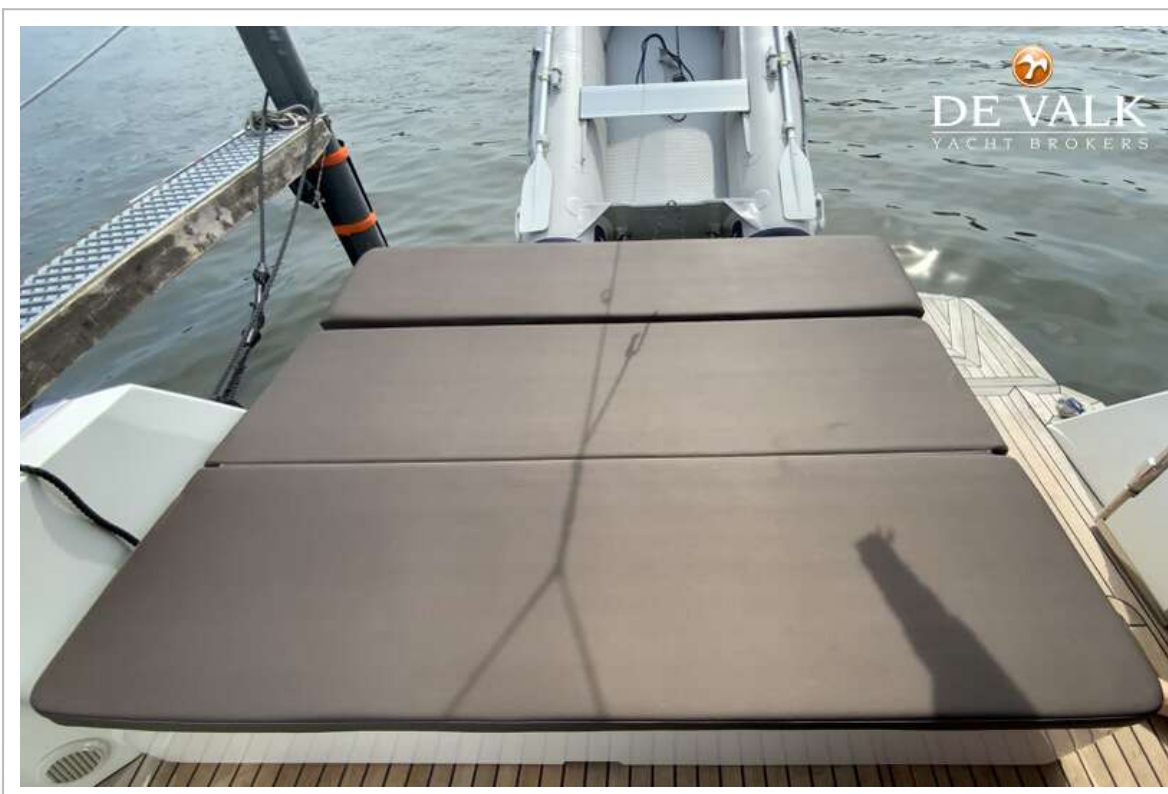
# GALEON 300 FLY



# GALEON 300 FLY



# GALEON 300 FLY



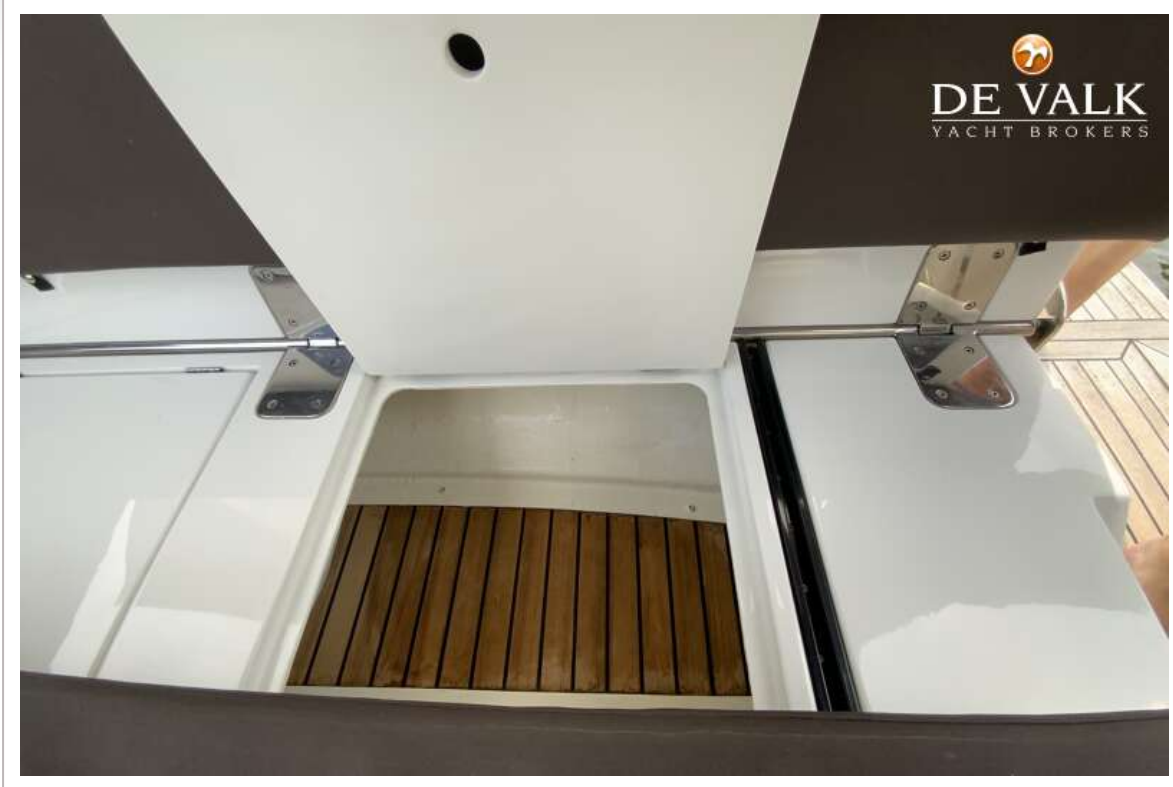
# GALEON 300 FLY



# GALEON 300 FLY



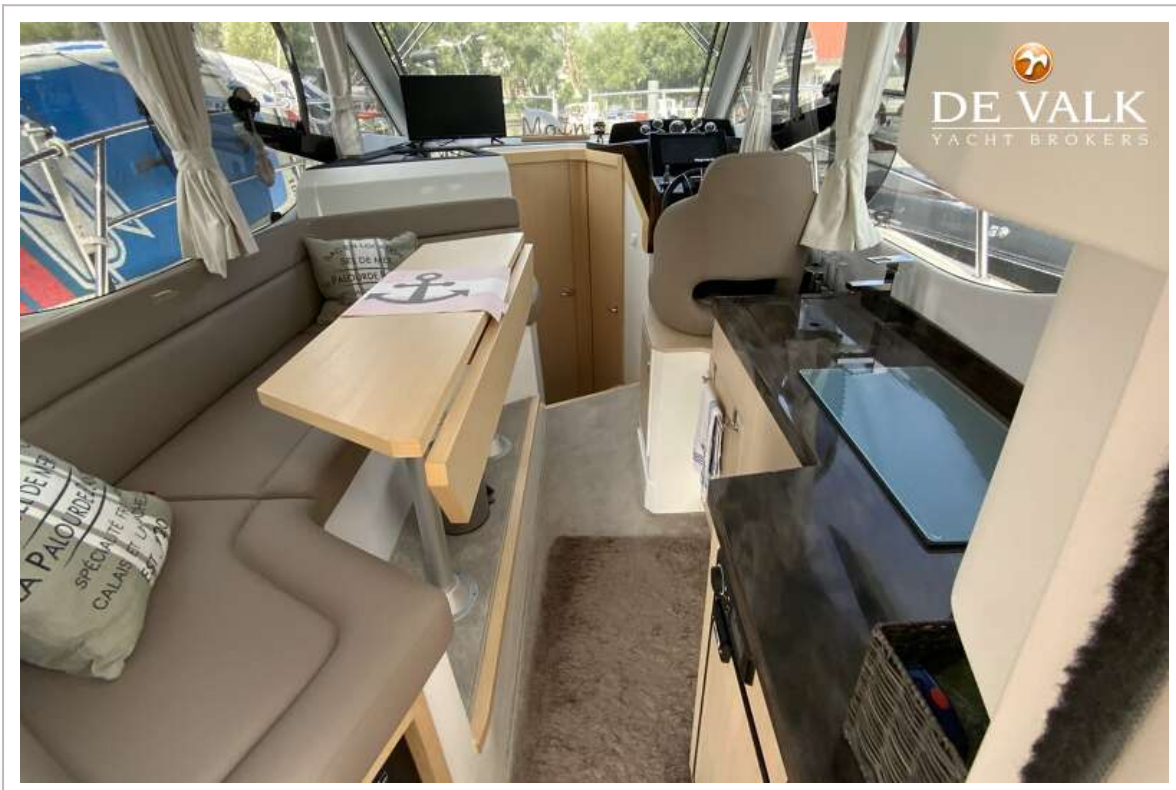
# GALEON 300 FLY



# GALEON 300 FLY



# GALEON 300 FLY



# GALEON 300 FLY



# GALEON 300 FLY



# GALEON 300 FLY



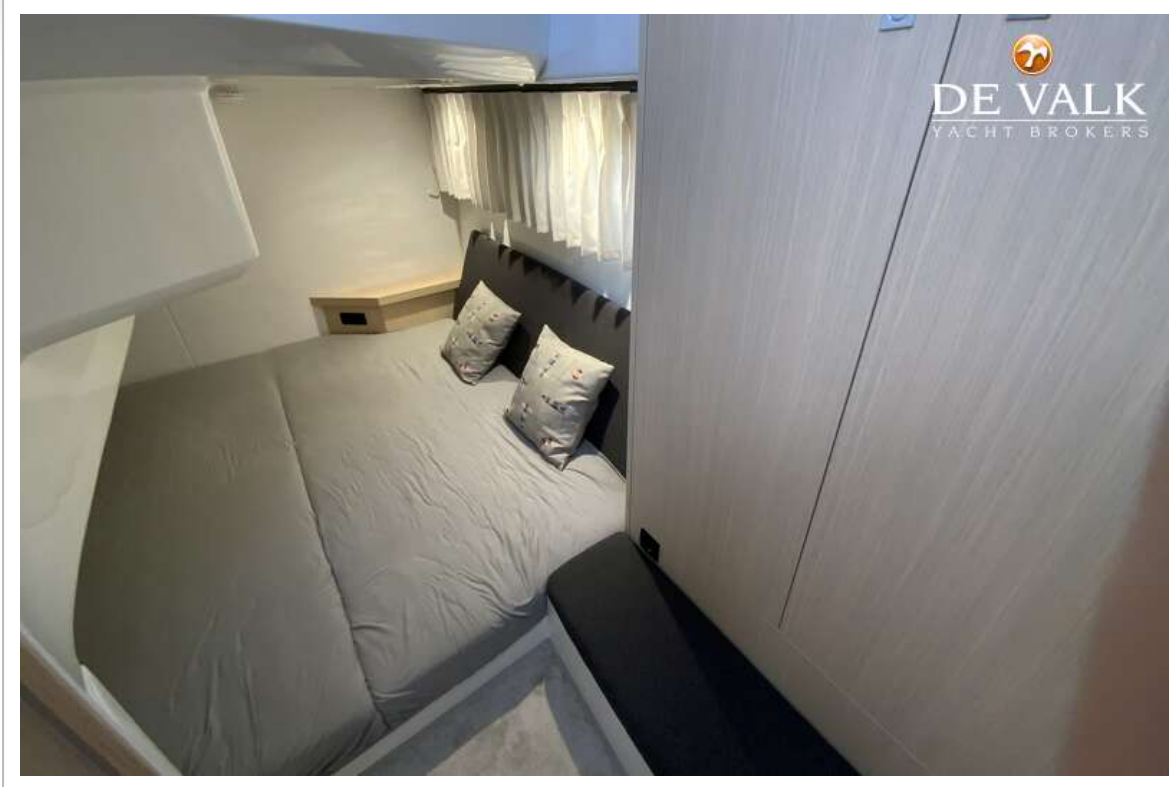
# GALEON 300 FLY



# GALEON 300 FLY



# GALEON 300 FLY



# GALEON 300 FLY





# GALEON 300 FLY



# GALEON 300 FLY

