



HALLBERG RASSY 45

# HALLBERG RASSY 45

## VAN DE MAKELAAR

Perfect onderhouden Hallberg Rassy 45 met volledig nieuw gerefitte tuigage en Elvstrøm zeilen, ontworpen door Germán Frers. Dit mid-cockpit jacht biedt een ruime, comfortabele indeling met een salon, twee fauteuils en een hoekzit, afgewerkt in mahoniehout. De Hallberg-Rassy 45 staat bekend om zijn uitstekende zeileigenschappen, solide Scandinavische bouw en veilige offshore prestaties. Met vaste doghouse, rolgrootzeil, genua en cuttertuig biedt het optimale controle en eenvoudig zeilen onder alle omstandigheden, ideaal voor lange reizen.

*Hans Visser*

## SPECIFICATIES

<b>Afmetingen</b>	14.28 x 4.34 x 1.88 (m)	<b>Bouwer</b>	HALLBERG-RASSY VARVS AB
<b>Bouwjaar</b>	1993	<b>Hutten</b>	3
<b>Materiaal</b>	Polyester	<b>Slaapplaatsen</b>	6
<b>Motor(en)</b>	1 x Volvo Penta TMD 31B diesel	<b>Pk/Kw</b>	95.00 (pk), 69.83 (kw)
<b>Vraagprijs</b>	€ 269.000 (BTW Betaald)	<b>Ligplaats</b>	bij verkoopkantoor

## CONTACT

<b>Kantoor</b>	De Valk Hindeloopen B.V.	<b>Telefoon</b>	+31 514 52 40 00
<b>Adres</b>	Oosterstrand 1 8713 JS Hindeloopen NL	<b>E-mail</b>	hindeloopen@devalk.nl

## DISCLAIMER

Hoewel er uiterste zorg besteed is aan de correctheid, volledigheid en actualiteit van onze informatie kunnen hieraan geen rechten worden ontleend.



# HALLBERG RASSY 45

## ALGEMEEN

Model	HALLBERG RASSY 45
Type	zeiljacht
Lengte (m)	14,28
Lengte waterlijn (m)	11,60
Breedte (m)	4,34
Diepgang (m)	1,88
Doorvaarhoogte (m)	21,00
Stahoogte (m)	1,95
Bouwjaar	1993
Gebouwd door	HALLBERG-RASSY VARVS AB
Land	Zweden
Ontwerper	Germán Frers
Waterverplaatsing (t)	16
Ballast (ton)	lood   6,4 tonnes
CE norm	NA
Romp materiaal	polyester
Romp kleur	wit   blue striping
Rompvorm	rondspant
Kiel type	vin kiel met bulb
Materiaal opbouw	polyester
Stootlijst	roestvast staal
Dek materiaal	polyester
Afwerking dek	teak   new 2018
Afwerking opbouw	teak
Afwerking kuip	teak
Antifouling (jaar)	2023
Dorades	4x
Raamlijsten	aluminium
Raammateriaal	polycarbonaat
Dekluik	3x



<b>Patrijspoorten</b>	aluminium
<b>Brandstoftank (liter)</b>	roestvast staal   590 liters
<b>Inhoudsmeter (brandstoftank)</b>	ja
<b>Drinkwatertank (liter)</b>	roestvast staal   1000 liters in total, divided over 4 tanks.
<b>Inhoudsmeter (drinkwatertank)</b>	ja
<b>Vuilwatertank (liter)</b>	roestvast staal   Two tanks, 80 liters each
<b>Vuilwatertank afvoer</b>	pomp
<b>Stuurwiel</b>	kabelbesturing   Solimar
<b>Noodhelmstok</b>	ja

## ACCOMMODATIE

<b>Hutten</b>	3
<b>Slaapplaatsen</b>	6
<b>Interieur</b>	mahonie   In perfect condition
<b>Vloer</b>	teak en holly   with carpet
<b>Salon</b>	Met twee lounge stoelen
<b>Stahoogte salon (m)</b>	1,96 m
<b>Verwarming</b>	diesel hete lucht   1x Webasto Autotherm Air 4D   new 2023
<b>Navigatie ruimte</b>	ja
<b>Kaartentafel</b>	ja
<b>Achterkajuit</b>	ja
<b>Keuken</b>	L-vormig
<b>Aanrechtblad</b>	hout
<b>Spoelbak</b>	roestvast staal   Double
<b>Kooktoestel</b>	elektrisch   Force10   4 burner   stainless steel stove
<b>Oven</b>	onder het fornuis
<b>Magnetron</b>	Electrolux
<b>Koelkast</b>	Frigomatic   Watergekoeld (met verlichting)
<b>Vriezer</b>	Frigomatic   Watergekoeld   kan ook als koelkast gebruikt worden
<b>Warmwatersysteem</b>	220V + motor   60 liter boiler



# HALLBERG RASSY 45

<b>Waterdruksysteem</b>	elektrisch   new stainless steel pressure tank
<b>Hand en/of voetspomp</b>	ja
<b>Eigenaarshut</b>	tweepers. bed + enkel bed   aft cabin
<b>Lengte bed (m)</b>	2,00 x 1,20 m + 2,05 x 0,90 m
<b>Kledingkast</b>	hangend/lades/legplanken
<b>Badkamer</b>	en suite
<b>Toilet</b>	Jabsco
<b>Toilet Systeem</b>	handbediening
<b>Wasbak</b>	ja
<b>Douche</b>	ja
<b>Gastenhut 1</b>	eenpersoonsbed   forward starboard side
<b>Lengte bed (m)</b>	2,00 x 0,50 m
<b>Kledingkast</b>	hangend gedeelte en lades
<b>Gastenhut 2</b>	stapelbed   forward port side
<b>Lengte bed (m)</b>	2,00 x 0,50 m
<b>Kleerkast</b>	hangend gedeelte en lades
<b>Badkamer</b>	gedeeld
<b>Toilet</b>	Jabsco
<b>Toilet systeem</b>	elektrisch
<b>Wasbak</b>	ja
<b>Douche</b>	ja

## MOTOR(EN)

<b>Aantal motoren</b>	1
<b>Merk</b>	Volvo Penta
<b>Type</b>	TMD 31B
<b>Pk</b>	95
<b>kW</b>	69.83
<b>Brandstof</b>	diesel
<b>Maximale snelheid (kn)</b>	8
<b>Kruissnelheid (kn)</b>	7



# HALLBERG RASSY 45

<b>Koelsysteem motor</b>	indirecte warmtewisselaar   Overhauled in 2024
<b>Aandrijving</b>	schroefas
<b>Schroefas afdichting</b>	Volvo
<b>Motorbediening</b>	bowden kabels
<b>Keerkoppeling</b>	mechanisch
<b>Boegschroef</b>	hydraulisch
<b>Uitlaatsysteem</b>	watergekoeld
<b>Type schroef</b>	vast
<b>Schroefbladen</b>	3
<b>Materiaal schroefas</b>	roestvast staal
<b>Smering schroefas</b>	water
<b>Handlenspomp</b>	ja
<b>Elektrische lenspomp</b>	2x
<b>Elektrische installatie</b>	12 V   24 V   220 V
<b>Generator</b>	Northern Light 5 Kw
<b>Draaiuren generator</b>	Ca. 1059
<b>Startaccu</b>	1x 12V
<b>Lichtaccu</b>	24 volt   4x AGM 270Ah
<b>Generatoraccu</b>	1x
<b>Accu monitor</b>	BMV 501
<b>Acculader</b>	2x CTEK 12V
<b>Acculader/omvormer</b>	Victron Phoenix Multi 24V   70Amp   3000W
<b>Windgenerator</b>	Aerogen
<b>Zonnecellen</b>	Philips 24V / 110W
<b>Walstroom</b>	met kabel
<b>Watermaker</b>	Spectra 50 L/u (gevuld met conserveringsvloeistof sinds 2020)
<b>Extra info</b>	1x 12V / 100A dynamo   1x 24V / 100A dynamo
<b>Extra info</b>	Hoofdmotor injectoren vervangen in 2024

## NAVIGATIE

<b>Kompas</b>	Suunto D135
---------------	-------------



# HALLBERG RASSY 45

Electrisch kompas	Raymarine   new 2024
Multi control display	Raymarine   new 2024
Dieptemeter	Raymarine   new 2024
Log	Raymarine   new 2024
Windmeetset	Raymarine   2024
Marifoon	Simrad RS87
Handmarifoon	Raymarine 101E
Autopiloot	New 2022   Raymarine P70S inside & outside   remote control
Roerstand aanwijzer	Raymarine   new 2024
Radar	Raymarine 4kw / 36Nm
GPS	Raymarine   new 2024
Plotter	Raymarine E80 (not installed)
Radar/GPS/plotter	Raymarine new 2023 at helm
Elektronische kaart(en)	ja
AIS transceiver	ICOM IC 706 MK IIG inside
Epirb	MC Murdo smartfind
Navigatieverlichting	ja

## UITRUSTING

Vaste buiskap	ja
Kuip tent	ja
Bimini	ja
Zonnetent	ja
Kuipkussens	ja
Kuip tafel	ja
Zwemplatform	ja
Zwemtrap	roestvast staal
Boegtrap	ja
Loopplank	ja
Anker	Delta
Ankerketting	80 mtr.



# HALLBERG RASSY 45

<b>Anker 2</b>	Para Sea with 100 m line and spare CQR anchor.
<b>Ankerlier</b>	elektrisch   Lofrans 1500W
<b>Davits</b>	roestvast staal
<b>Davits bediening</b>	handmatig
<b>Zeereling</b>	ja
<b>Handgreep (opbouw)</b>	ja
<b>Zij-instap in reling</b>	ja
<b>Hekstoel</b>	ja
<b>Preekstoel</b>	ja
<b>Joon</b>	Met licht en lijn
<b>Trossensnijder</b>	ja
<b>Stootkussens</b>	ja
<b>Landvasten</b>	ja
<b>Reserve onderdelen</b>	Er zijn veel reserveonderdelen aanwezig
<b>Gereedschap</b>	ja
<b>TV</b>	With DVD
<b>Radio-cd speler</b>	Pioneer
<b>Kuipspeakers</b>	ja
<b>Speakers in salon</b>	ja
<b>Brandblusser</b>	ja
<b>Automatisch brandblussysteem</b>	In de machinekamer

## TUIGAGE

<b>Tuigage</b>	sloep-kotter
<b>Staand want</b>	draad   Replaced 2024
<b>Merk mast</b>	Proctor
<b>Materiaal mast</b>	aluminium gespoten   Sandblasted, white-coated in 2024
<b>Zalingen</b>	2 sets
<b>Grootzeil</b>	Elvstrøm nieuw 2024, reserve 2010
<b>Rolgrootzeil</b>	Elektrisch hydraulisch, motor in 2024 gereviseerd & hydraulische outhaul



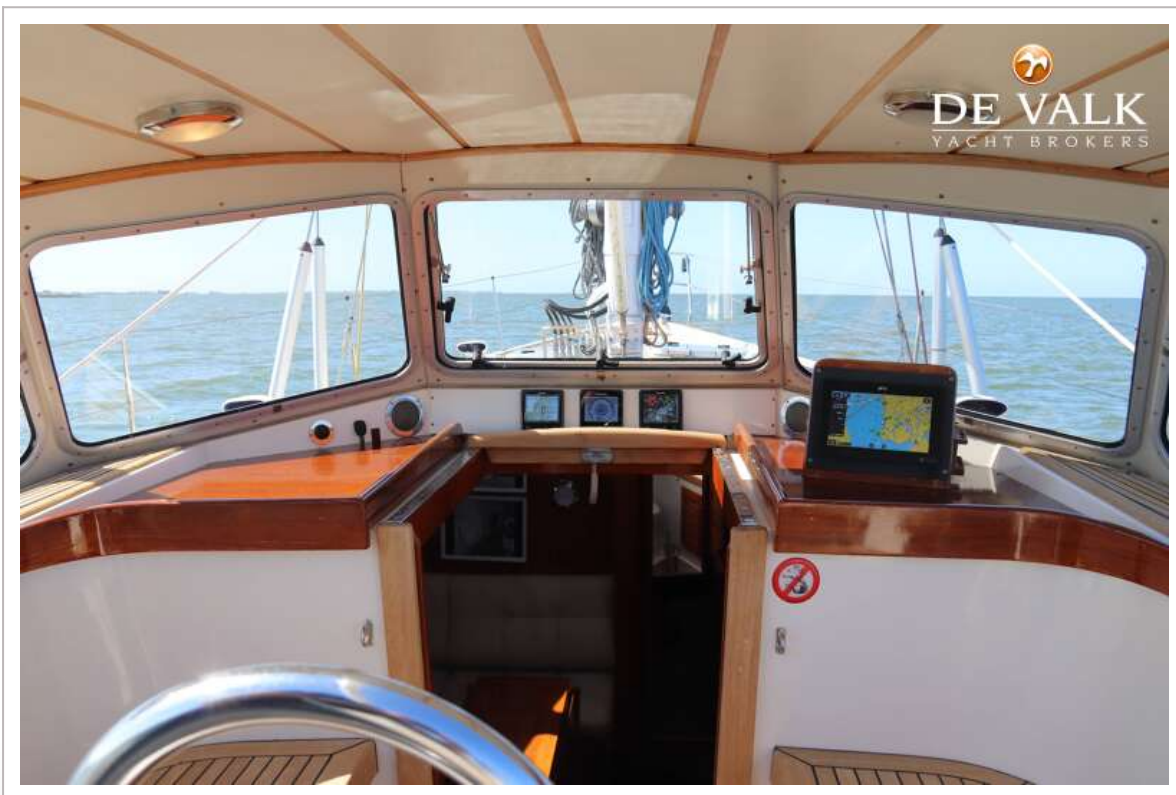
<b>Kotterstag</b>	ja
<b>Genua</b>	Elvstrøm nieuw 2024 (69 m²), ook reserve van 2010
<b>Genua rolreefsysteem</b>	Reckmann   Elektrisch hydraulisch systeem
<b>Kotterfok</b>	Elvstrøm nieuw 2024, reserve 2009
<b>Kotter rolreefsysteem</b>	Reckmann   Elektrisch hydraulisch systeem
<b>Halfwinder</b>	Voorzien van squeezer
<b>Achterstagspanner</b>	hydraulisch   Navtec manual
<b>Giekneerhouder</b>	mechanisch   Fully repainted and rebuilt in 2022
<b>Primaire schootlieren</b>	2x Lewmar 46 ST
<b>Genua schootlieren</b>	2x Lewmar 66ST
<b>Vallieren</b>	2x Lewmar 46 ST
<b>Lierhoezen</b>	Ook voor rolreefmotoren en mastvoet
<b>Spinnakerboom</b>	aluminium   Repainted white: 2024   Stored against the mast
<b>Extra info</b>	Afneembare boegspriet
<b>Extra info</b>	lopend want ook vervangen in 2024



# HALLBERG RASSY 45



# HALLBERG RASSY 45



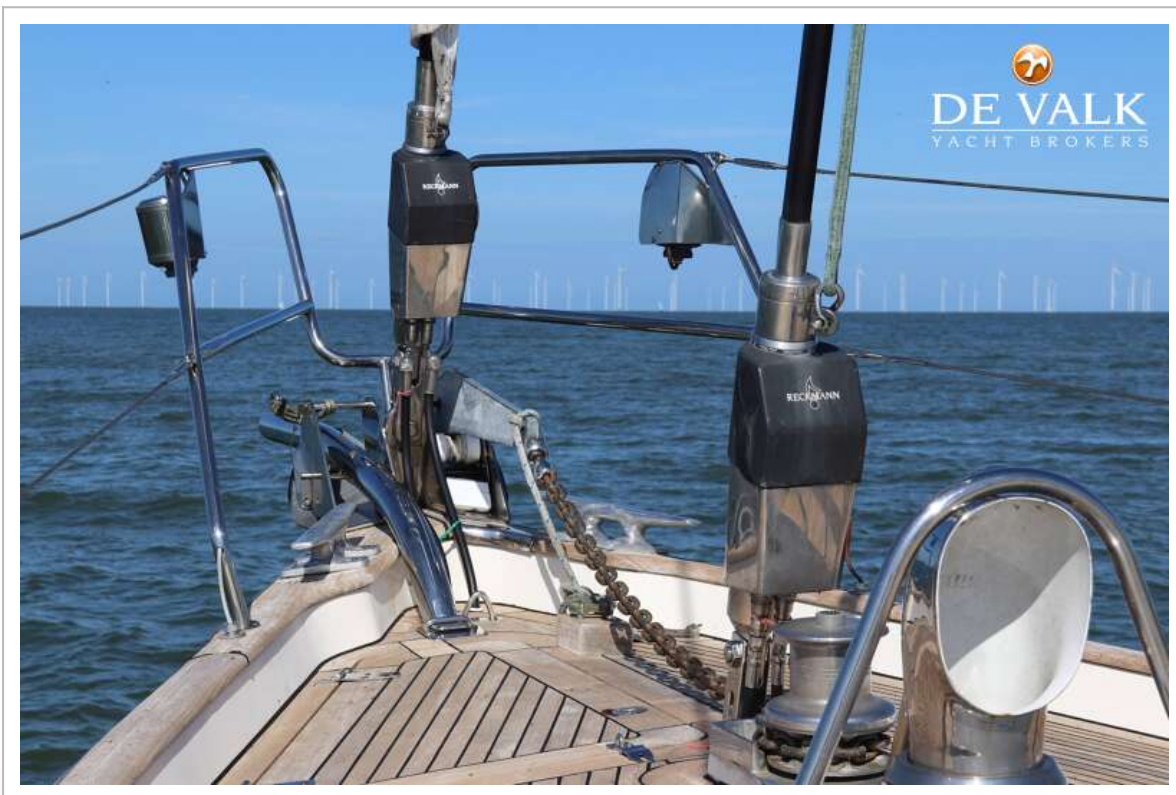
# HALLBERG RASSY 45



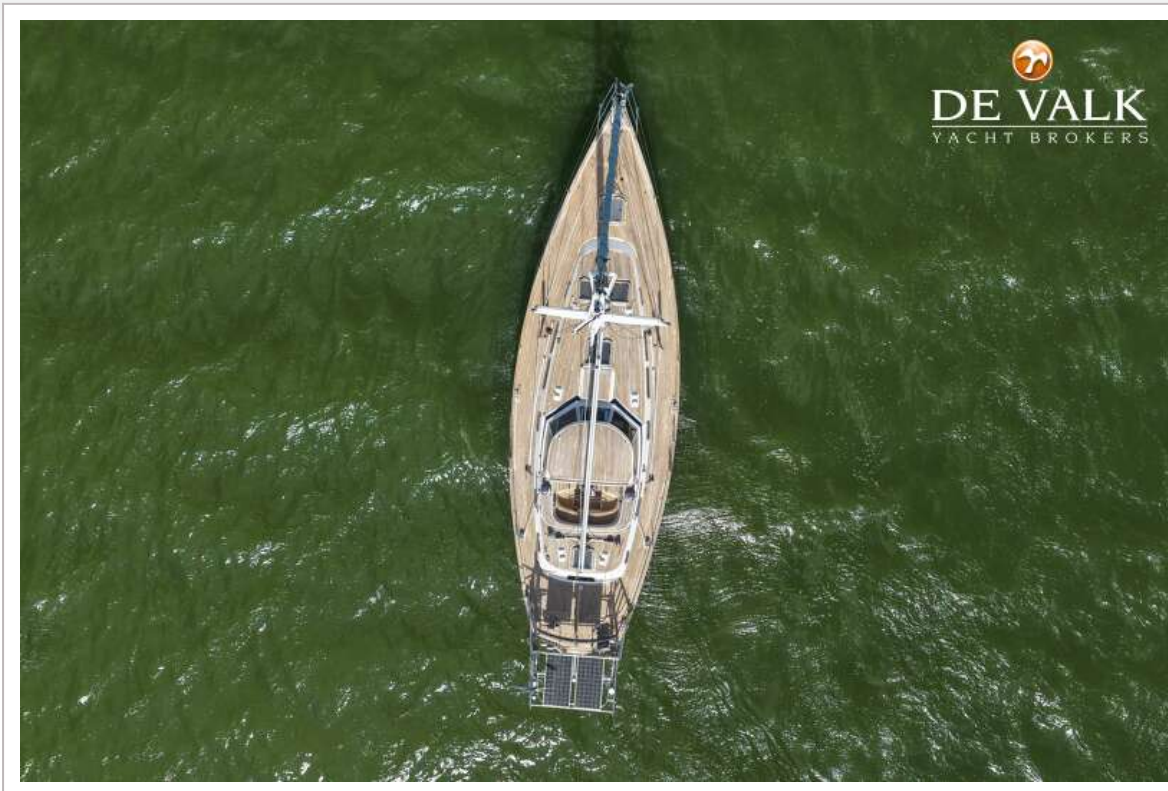
# HALLBERG RASSY 45



# HALLBERG RASSY 45



# HALLBERG RASSY 45



# HALLBERG RASSY 45



# HALLBERG RASSY 45



# HALLBERG RASSY 45



# HALLBERG RASSY 45



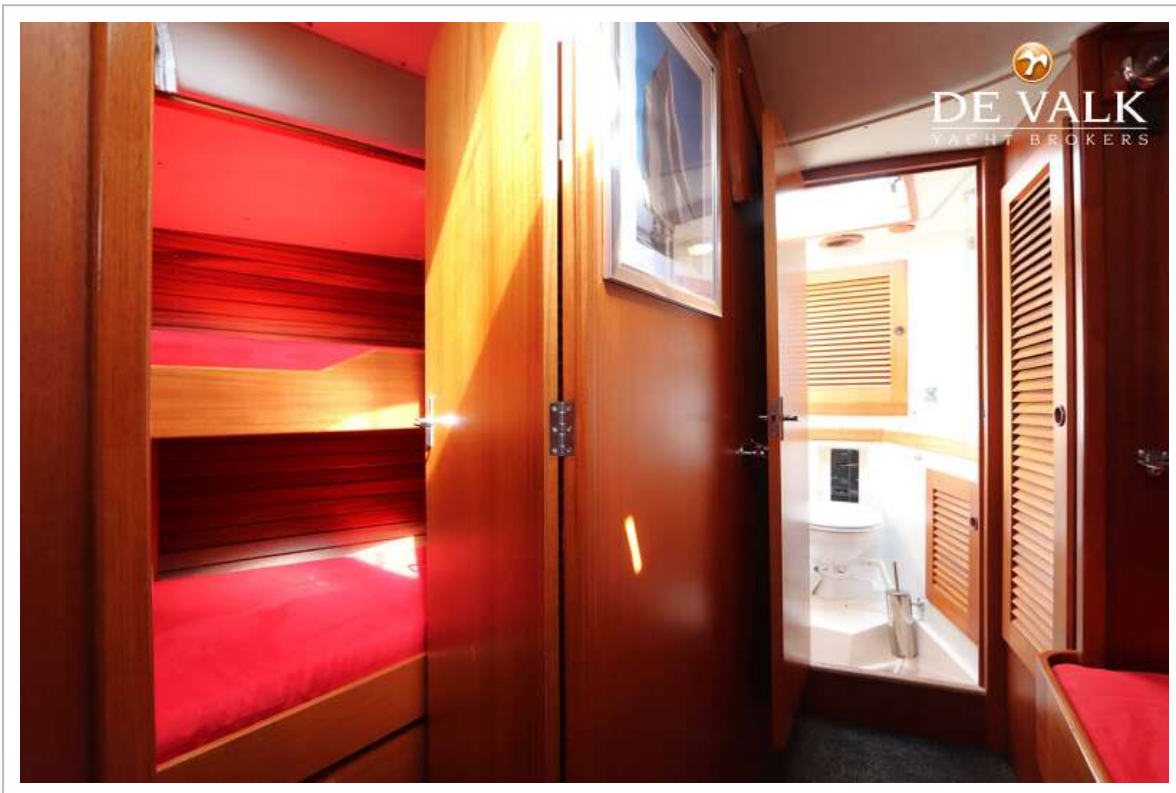
# HALLBERG RASSY 45



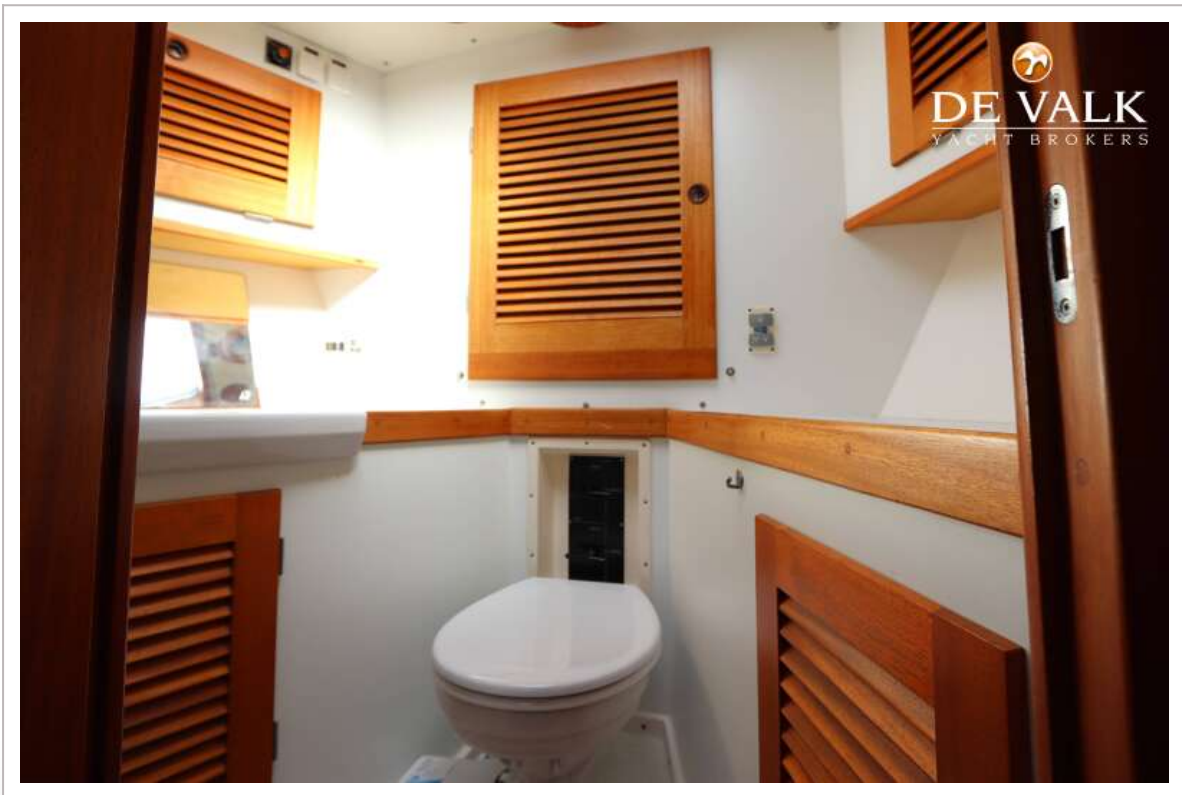
# HALLBERG RASSY 45



# HALLBERG RASSY 45



# HALLBERG RASSY 45



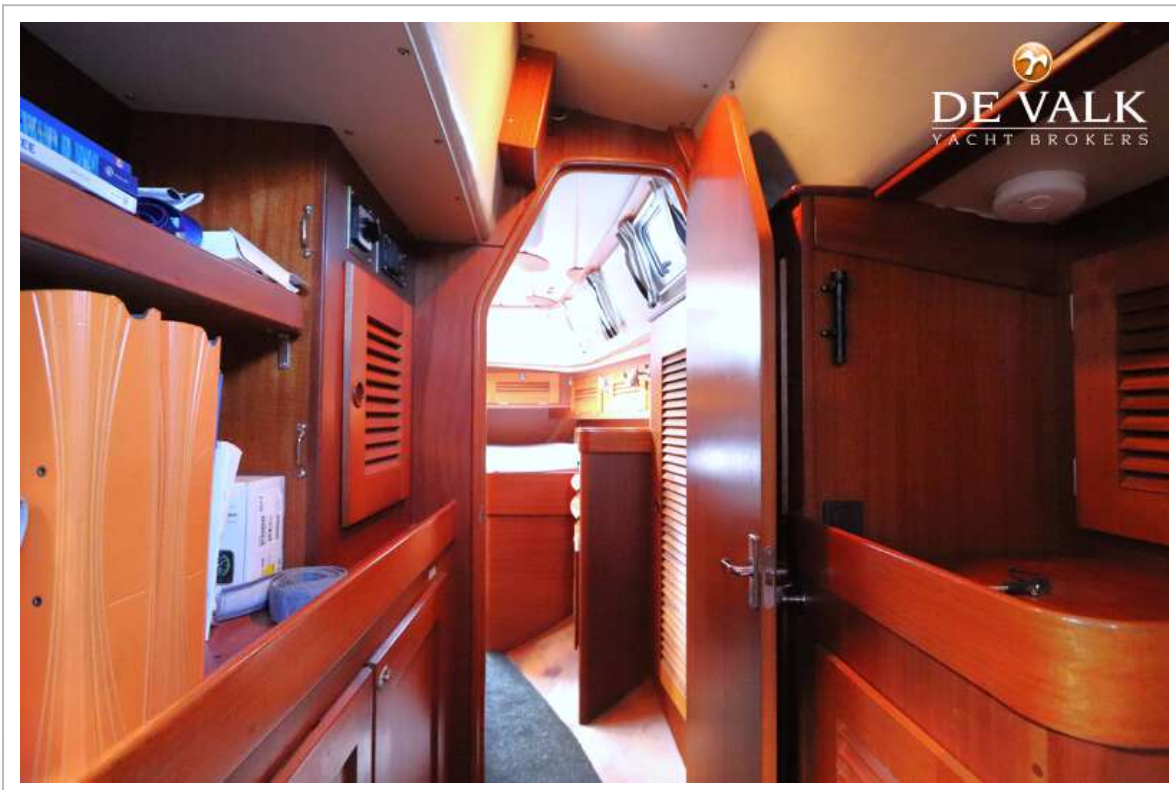
# HALLBERG RASSY 45



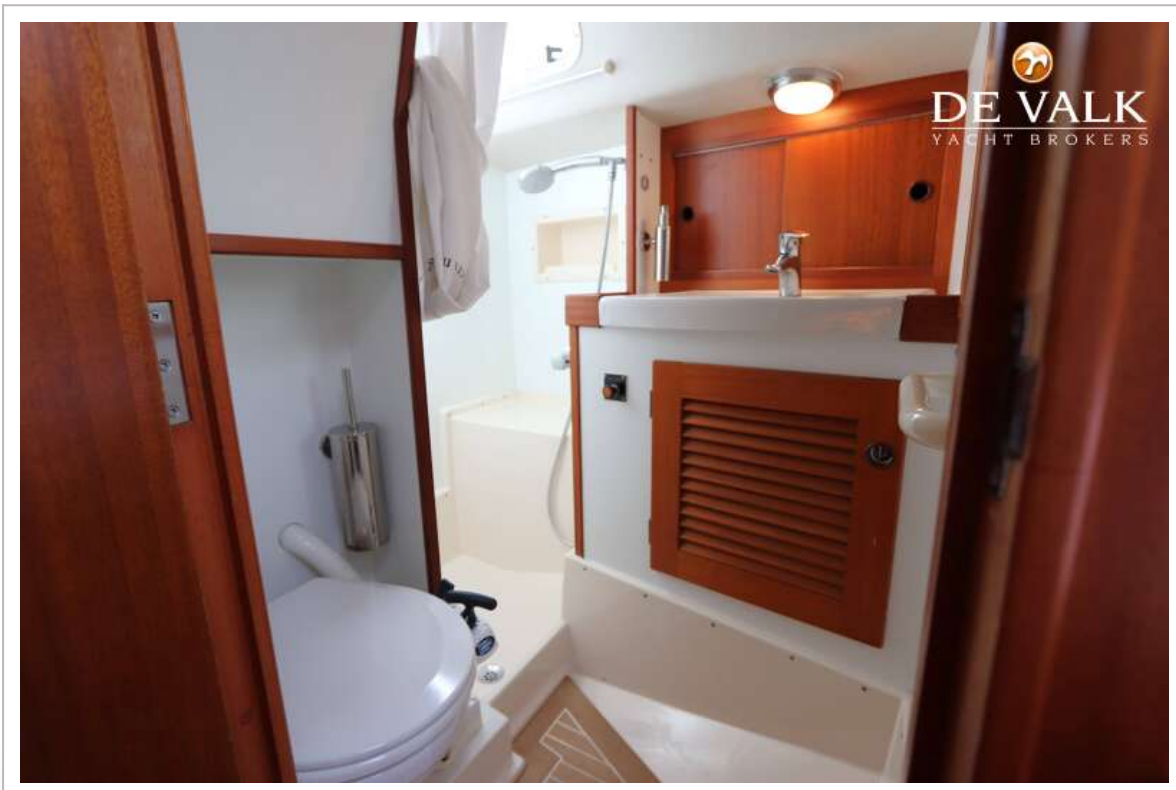
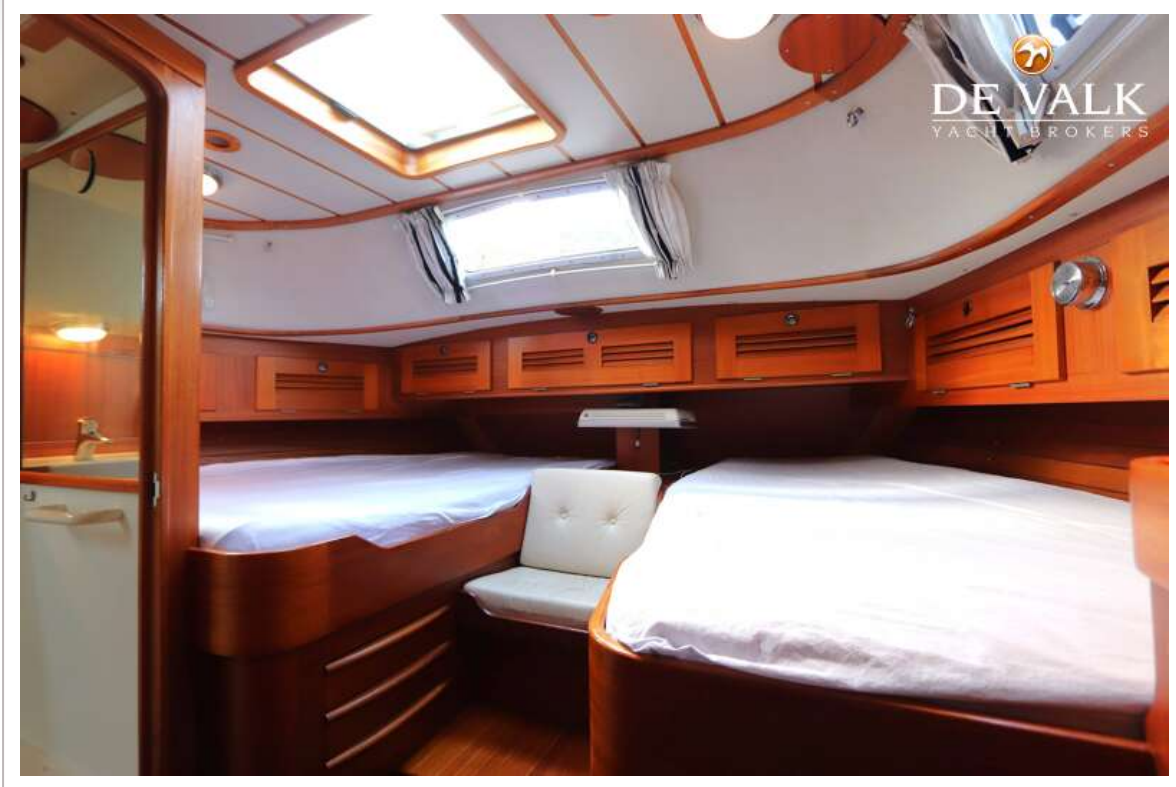
# HALLBERG RASSY 45



# HALLBERG RASSY 45



# HALLBERG RASSY 45



# HALLBERG RASSY 45

