



## APREAMARE 11

# APREAMARE 11

## VAN DE MAKELAAR

Voor meer dan een halve eeuw bouwt Apreamare schepen naar de hoogste maatstaven. Deze oorspronkelijke 'Gozzo's' zijn zeer zeewaardig en ware juwelen van de zee. Geheel met de hand gebouwd door echte vakmensen doch op een geavanceerde werf met de modernste gereedschappen. Deze Apreamare 11 meter is een zeer goed onderhouden exemplaar waar kort geleden veel aan vernieuwd is zoals het complete navigatie systeem, accu's en de voor en achterkap. Heden behoort Apreamare tot de top van de Italiaanse scheepsbouw in haar klasse.

*Mark Hesselmans*

## SPECIFICATIES

<b>Afmetingen</b>	10.75 x 3.95 x 0.70 (m)	<b>Bouwer</b>	Aprea Mare
<b>Bouwjaar</b>	2000	<b>Hutten</b>	2
<b>Materiaal</b>	Polyester	<b>Slaapplaatsen</b>	4
<b>Motor(en)</b>	2 x Volvo TAMD 63 diesel	<b>Pk/Kw</b>	2 x 370.00 (pk), 271.00 (kw)
<b>Vraagprijs</b>	€ 179.500 (BTW Betaald)	<b>Ligplaats</b>	bij verkoopkantoor

## CONTACT

<b>Kantoor</b>	De Valk Loosdrecht B.V.	<b>Telefoon</b>	+31 (0)35 582 90 30
<b>Adres</b>	't Breukeleveense Meentje 6 1231LM Loosdrecht / Wijdmeren NL	<b>E-mail</b>	loosdrecht@devalk.nl

## DISCLAIMER

Hoewel er uiterste zorg besteed is aan de correctheid, volledigheid en actualiteit van onze informatie kunnen hieraan geen rechten worden ontleend.



## ALGEMEEN

Model	APREAMARE 11
Type	motorjacht
Lengte (m)	10,75
Lengte waterlijn (m)	9,20
Breedte (m)	3,95
Diepgang (m)	0,70
Doorvaarthoogte (m)	3,10
Stahoogte (m)	1,95
Bouwjaar	2000
Gebouwd door	Aprea Mare
Land	Italië
Ontwerper	Spadolini
Waterverplaatsing (t)	8
CE norm	B
Romp materiaal	polyester
Romp kleur	groen
Rompvorm	deep-V
Materiaal opbouw	polyester
Stootlijst	roestvast staal
Dek materiaal	polyester
Afwerking dek	kunststof teak June 2025
Afwerking opbouw	verf
Afwerking kuip	kunststof teak June 2025
Antifouling (jaar)	2025
Raamlijsten	roestvast staal
Raammateriaal	normaal glas
Dekluik	ja
Patrijspoorten	roestvast staal
Radarbeugel	neerklapbaar
Brandstoftank (liter)	roestvast staal 500



<b>Brandstoftank 2 (liter)</b>	roestvast staal 500
<b>Inhoudsmeter (brandstoftank)</b>	Tankwatch 4
<b>Drinkwatertank (liter)</b>	roestvast staal 300
<b>Inhoudsmeter (drinkwatertank)</b>	ja
<b>Vuilwatertank (liter)</b>	polyester 50
<b>Stuurwiel</b>	hydraulisch
<b>Buiten stuurstand</b>	hydraulisch
<b>Extra info</b>	New exterior varnish October 2025

## ACCOMMODATIE

<b>Hutten</b>	2
<b>Slaapplaatsen</b>	4
<b>Interieur</b>	kersen High gloss finished
<b>Vloer</b>	teak en holly
<b>Open kuip</b>	ja
<b>Salon</b>	ja
<b>Stahoogte salon (m)</b>	1,95
<b>Verwarming</b>	Condaria Climate Organizer
<b>Airco</b>	airco omkeerbaar Condaria Climate Organizer
<b>Dinette</b>	L-shaped
<b>Openslaande deur achterdek</b>	ja
<b>Keuken</b>	ja
<b>Aanrechtblad</b>	corian
<b>Spoelbak</b>	roestvast staal
<b>Kooktoestel</b>	electrisch Can 2-burner
<b>Afzuigkap</b>	Vortrice
<b>Combi magnetron/oven</b>	Smeg
<b>Koelkast</b>	met vriesvak Indel B
<b>Warmwatersysteem</b>	220V + motor New boiler August 2025
<b>Waterdruksysteem</b>	electrisch
<b>Eigenaarshut</b>	tweepersoonsbed New mattresses in 2022



Lengte bed (m)	1,95
Kledingkast	hangend/lades/legplanken
Badkamer	gedeeld
Toilet	gedeeld
Toilet Systeem	elektrisch
Wasbak	in de badkamer
Douche	gedeeld
Gastenhut 1	stapelbed
Lengte bed (m)	1,85
Kledingkast	hangend gedeelte en lades
Extra info	Lights replaced for LED

## MOTOR(EN)

Aantal motoren	2
Merk	Volvo
Type	TAMD 63
Pk	370
kW	271
Brandstof	diesel
Geïnstalleerd in jaar	2000
Maximale snelheid (kn)	30,00
Kruissnelheid (kn)	24,00
Motoruren	550
Koelsysteem motor	indirecte warmtewisselaar
Aandrijving	V-drive
Schroefas afdichting	ja
Motorbediening	bowden kabels
Keerkoppeling	hydraulisch ZF
Boegschroef	elektrisch Vetus (2025 new propeller)
Uitlaatsysteem	watergekoeld
Type schroef	vast 2025 replaced



Materiaal schroefas	roestvast staal
Smering schroefas	water
Elektrische lenspomp	ja
Elektrische installatie	12/230V
Generator	Morse 3,5 kW
Draaiuren generator	376
Accu's	2021
Startaccu	2x Varta 12V 190Ah
Lichtaccu	ja
Generatoraccu	New november 2025
Accu monitor	ja
Acculader	Mastervolt 12V/50A
Walstroom	met kabel
Trimkleppen	Revised 2025
Extra info	Engines serviced in 2024

## NAVIGATIE

Kompas	Ritchie
Electrisch kompas	On autopilot
Dieptemeter	Raymarine
Log	Raymarine Hybridtouch 2017
Fish finder	Raymarine Hybridtouch 2017
Handmarifoon	Raymarine RayMic 260E
Autopiloot	Raymarine
Roerstand aanwijzer	VDO
Radar/GPS/plotter	Raymarine Hybridtouch 2017
Navigatieverlichting	ja
Zoeklicht	2024
Extra info	Quick anchoring control

## UITRUSTING



Vaste ramen	SST Frame
Buiskap	ja
Kuiptent	ja
Zonnetent	ja
Kuipkussens	New June 2025
Kuipstoelen	New June 2025
Zwemplatform	Teak
Zwemtrap	roestvast staal
Loopplank	Opacmare 160 kg hydraulic
Dekdouche	ja
Anker	ja
Ankerketting	ja
Ketting teller	ja
Ankerlier	electrisch Lofrans with remote control
Dekwasinstallatie	ja
Zeereling	roestvast staal
Handgreep (opbouw)	roestvast staal
Ruitenwisser	2x (2025)
Slingerruit	ja
Hoorn	elektrisch
Radio	Pioneer
Kuipspeakers	ja
Speakers in salon	ja
Klok - barometer	ja
Extra info	Fridge in cockpit outside, spacious sundeck







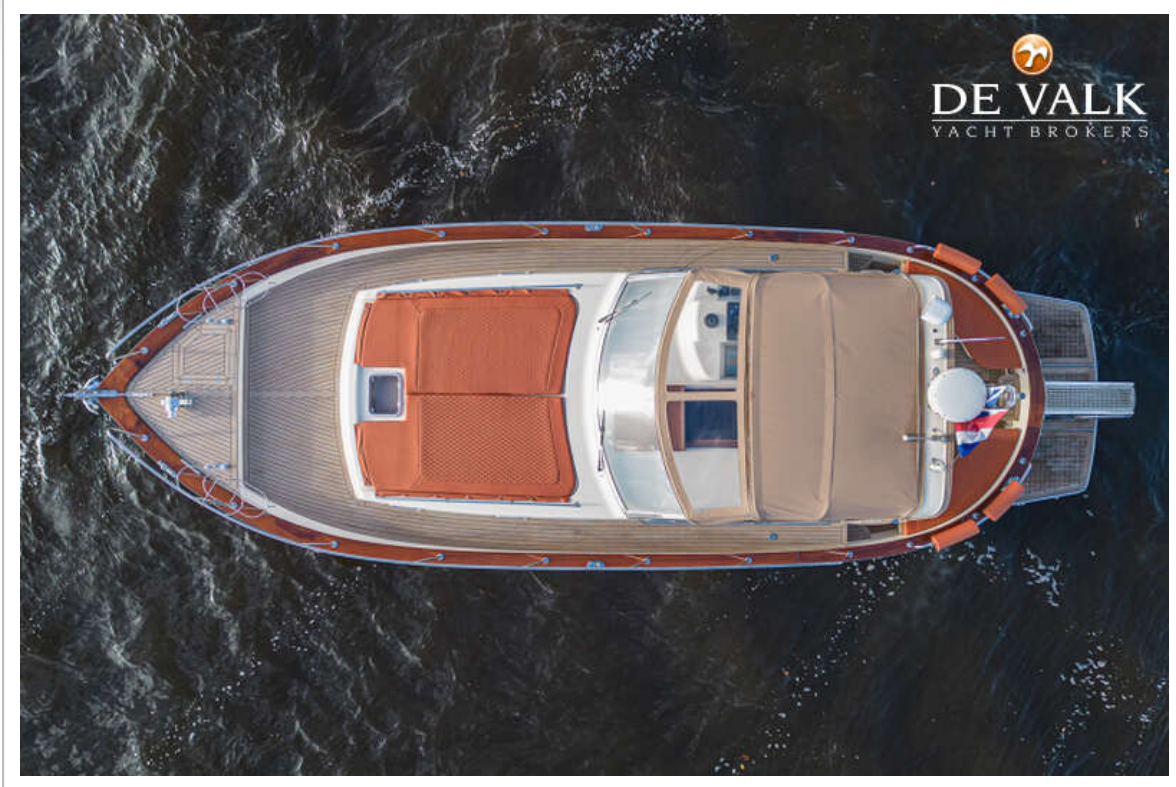




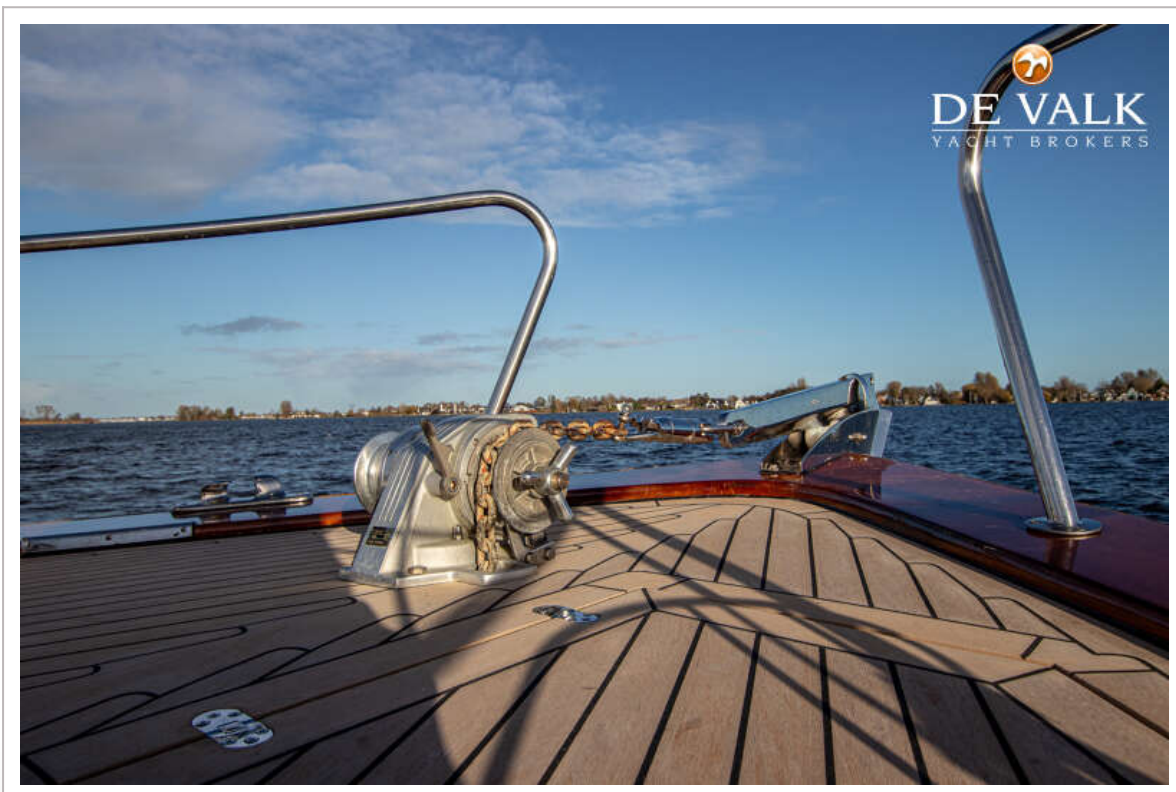


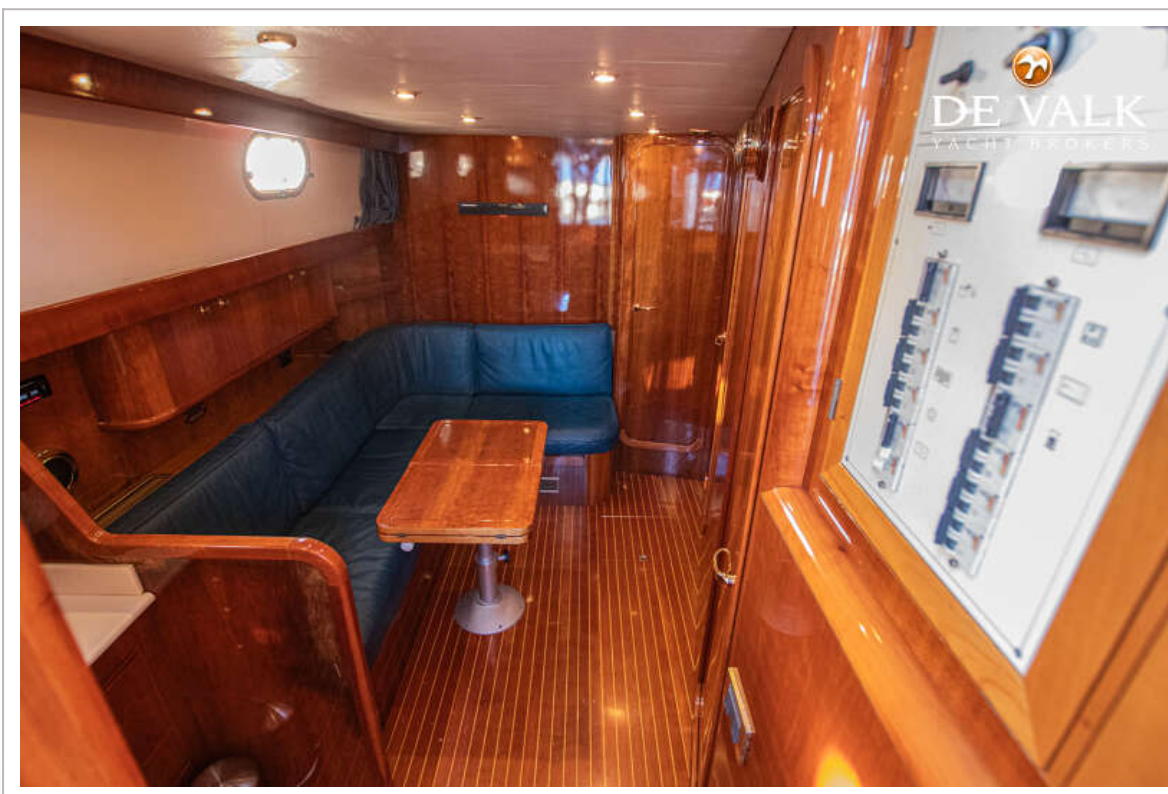
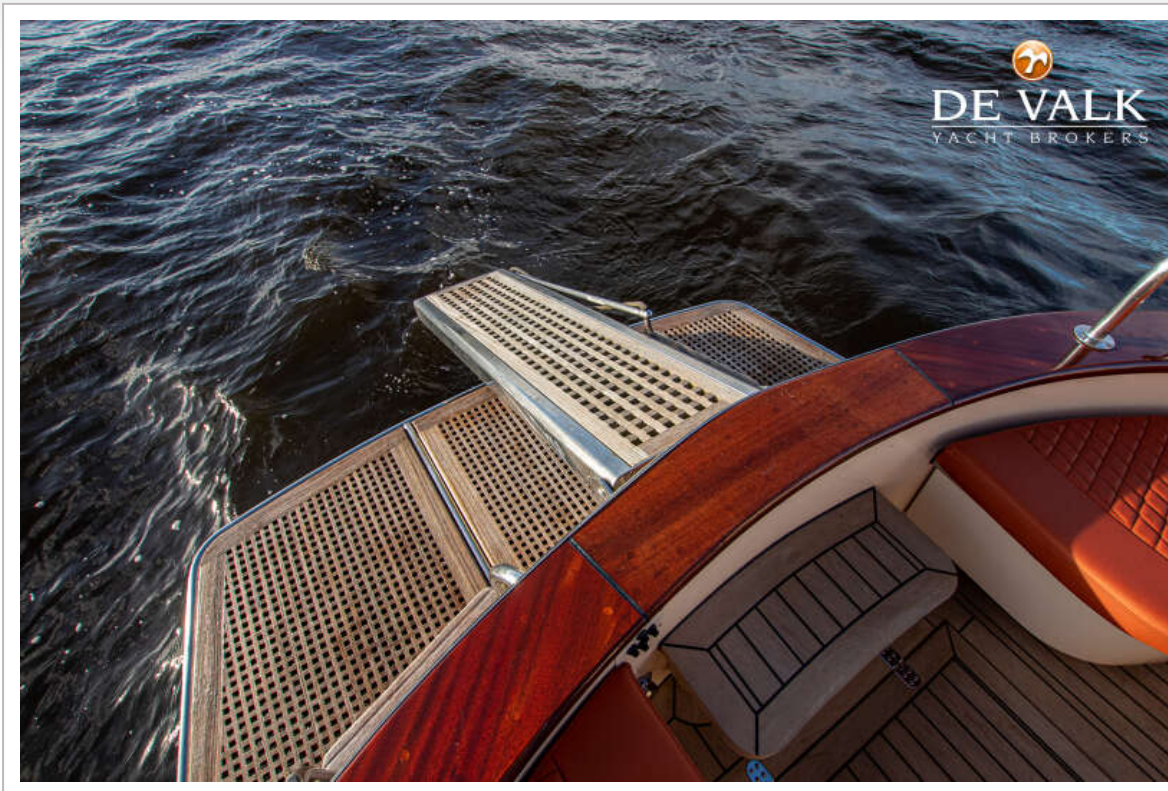


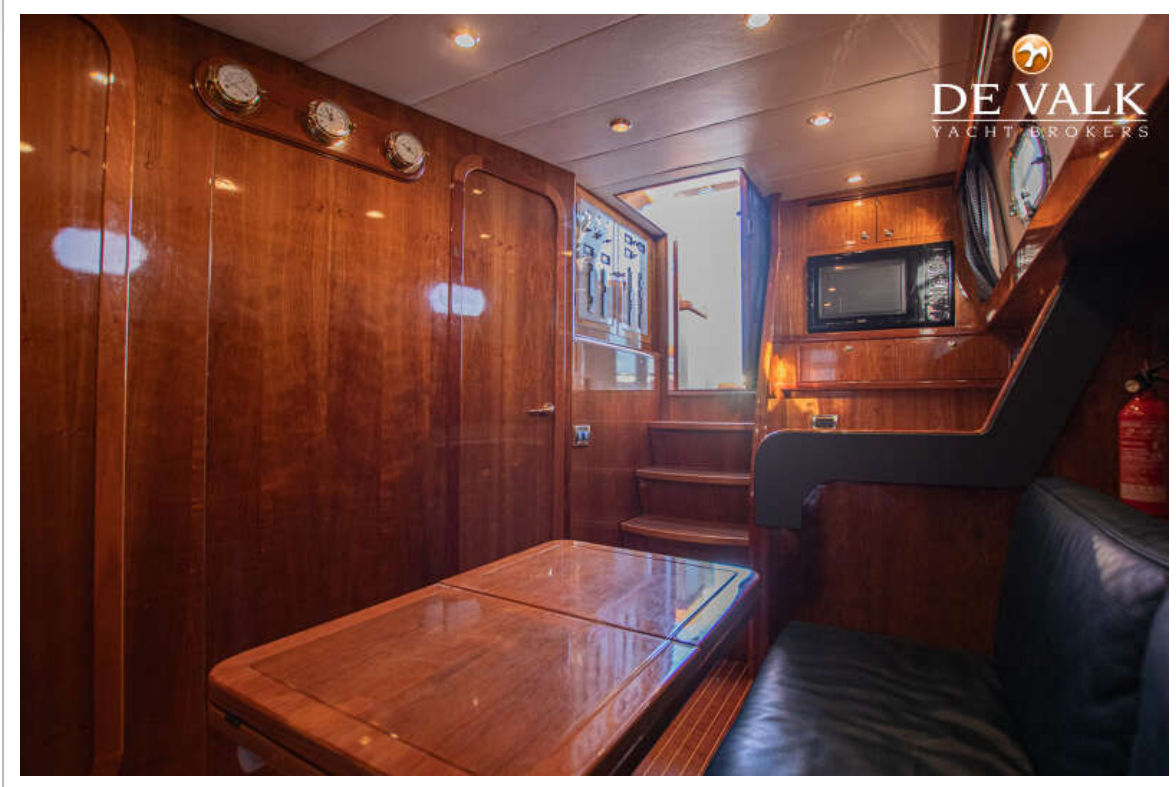
# APREAMARE 11







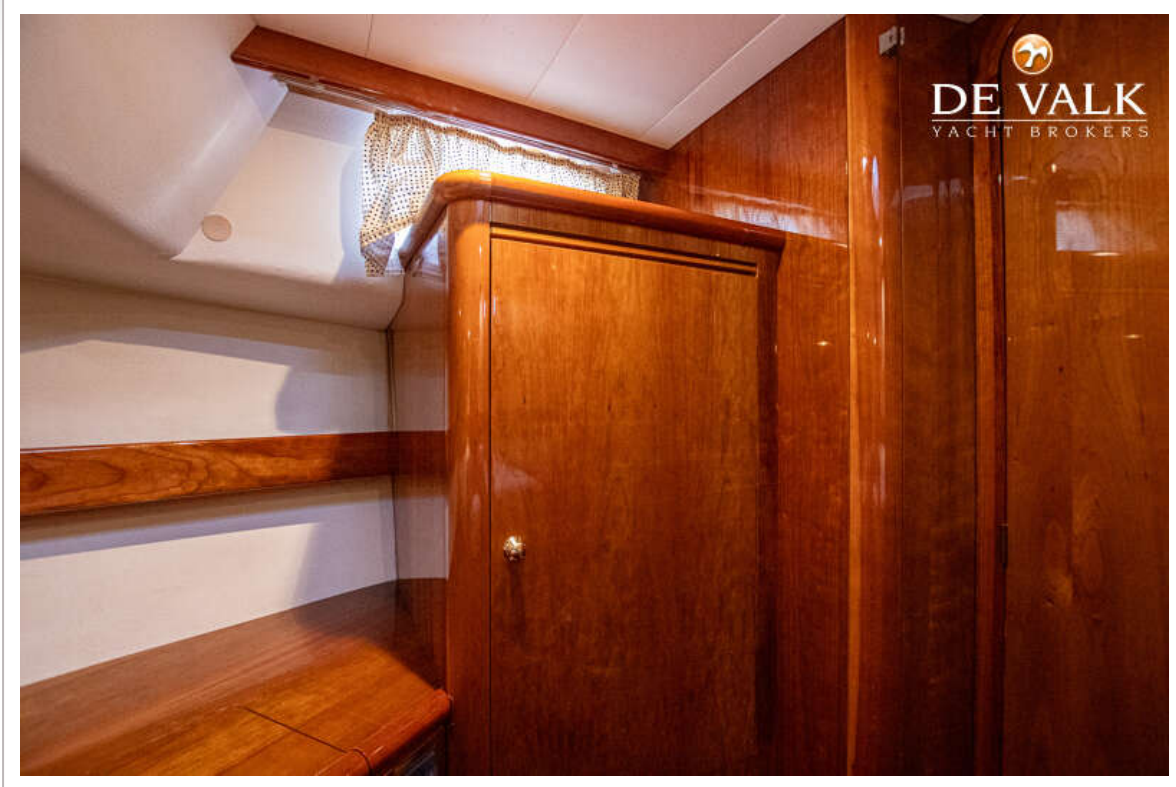


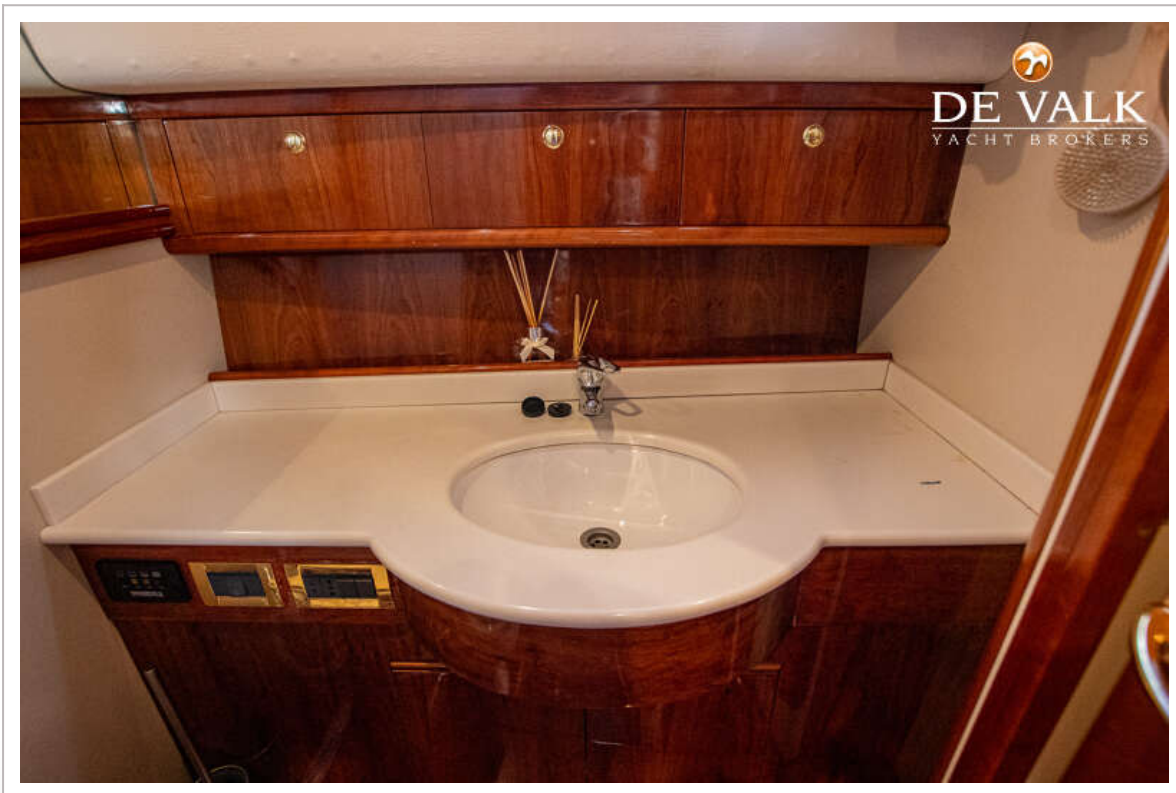
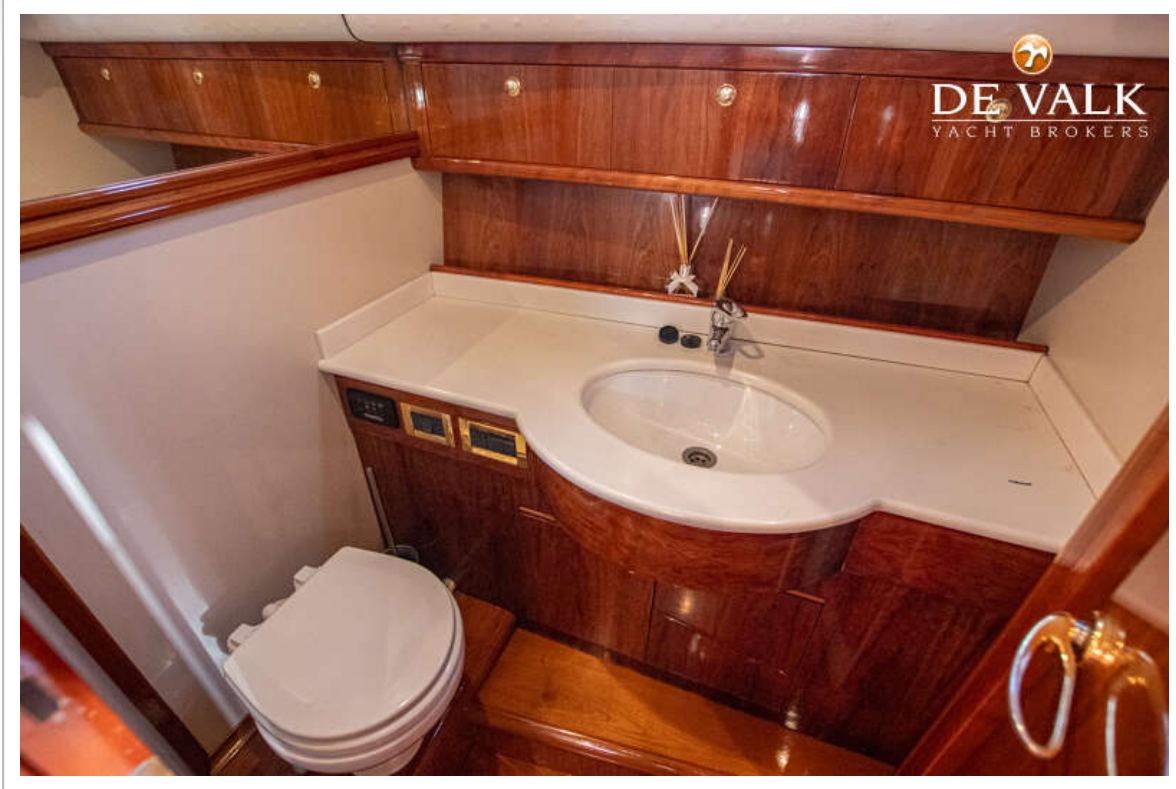


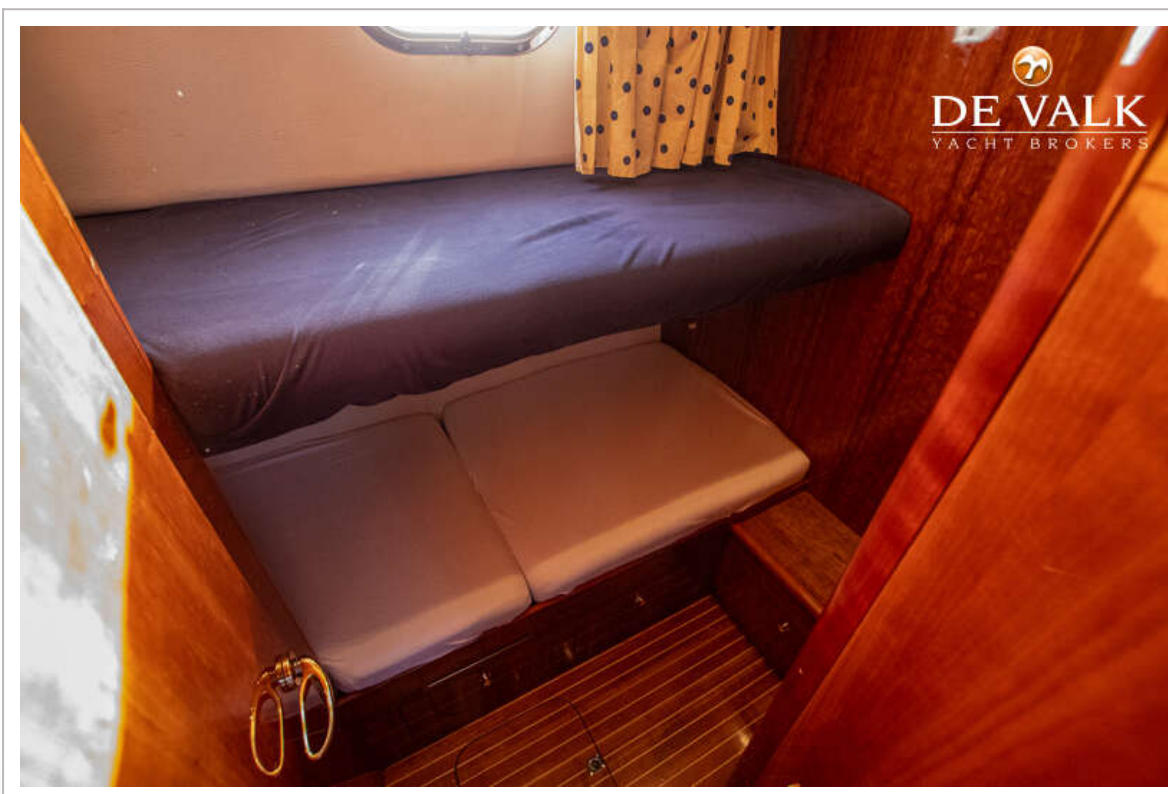
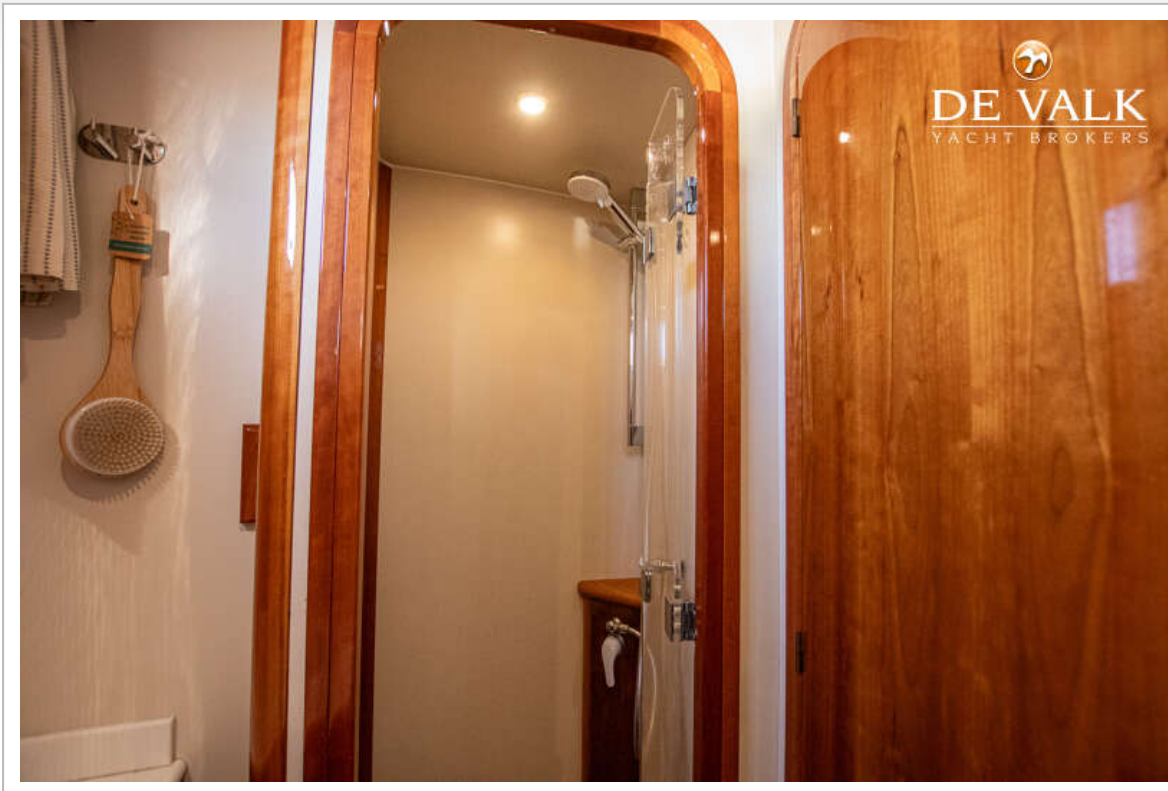


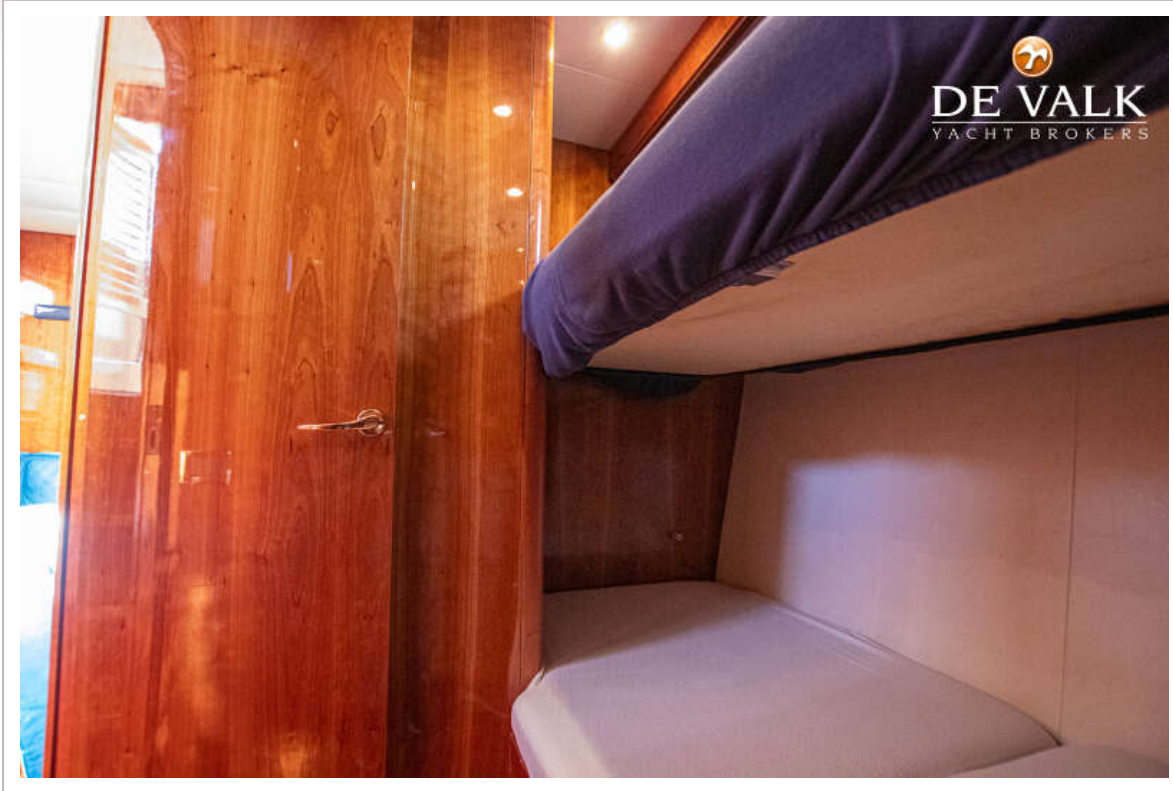












# APREAMARE 11

