



DE VALK
YACHT BROKERS



CAROLINA CLASSIC 28



DE VALK
YACHT BROKERS

VAN DE MAKELAAR

This 2008 Carolina Classic 28 is a superbly built offshore sportfisher, renowned for its strength, seakeeping and practical layout. The hull and hardtop helm provide safety and comfort in all conditions, while the cockpit is well suited for both serious fishing and cruising. This Carolina Classic 28 is powered by twin 302hP Yanmar diesels, she offers reliable, economical performance. Below deck, the unexpected spacious cabin features a dinette, galley and French bed with en-suite bathroom and shower, delivering impressive comfort. She's well equipped with her recent marine systems.

Giorgio Pellegrino

SPECIFICATIES

Afmetingen	8.66 x 3.30 x 0.76 (m)	Bouwer	Carolina Classic Boats
Bouwjaar	2008	Hutten	1
Materiaal	Polyester	Slaapplaatsen	2
Motor(en)	2 x Yanmar 6LPA-STP2 diesel	Pk/Kw	2 x 402.00 (pk), 295.87 (kw)
Vraagprijs	€ 130.000 (BTW Betaald)	Ligplaats	Italie

CONTACT

Kantoor	De Valk Antibes	Telefoon	+33 492 91 0202
Adres	2, Avenue de Verdun 06600 Antibes FR	E-mail	antibes@devalk.nl

DISCLAIMER

Hoewel er uiterste zorg besteed is aan de correctheid, volledigheid en actualiteit van onze informatie kunnen hieraan geen rechten worden ontleend.



ALGEMEEN

Model	CAROLINA CLASSIC 28
Type	motorjacht
Lengte (m)	8,66
Breedte (m)	3,30
Diepgang (m)	0,76
Bouwjaar	2008
Gebouwd door	Carolina Classic Boats
Land	Verenigde Staten
Waterverplaatsing (t)	7,5
CE norm	B
Romp materiaal	polyester
Romp kleur	wit
Rompvorm	deep-V
Materiaal opbouw	polyester
Dek materiaal	polyester
Brandstoftank (liter)	ja
Drinkwatertank (liter)	ja
Buiten stuurstand	ja

ACCOMMODATIE

Hutten	1
Slaapplaatsen	2
Dinette	ja
Keuken	ja
Aanrechtblad	Duropal
Spoelbak	polyester
Kooktoestel	inductie X1
Magnetron	ja
Koelkast	ja
Waterdruksysteem	elektrisch



Eigenaarshut	frans bed
Lengte bed (m)	ja
Kledingkast	legplanken
Badkamer	en suite
Toilet	en suite
Toilet Systeem	elektrisch SEAFLO
Wasbak	in de badkamer
Douche	en suite

MOTOR(EN)

Aantal motoren	2
Merk	Yanmar
Type	6LPA-STP2
Pk	402
kW	295.87
Brandstof	diesel
Verbruik (ltr/uur)	118
Schroefbladen	ja
Elektrische lenspomp	ja
Accu's	ja
Startaccu	ja
Lichtaccu	ja
Walstroom	ja
Trimkleppen	BENNETT

NAVIGATIE

Kompas	ja
Marifoon	ja
Autopiloot	ja
GPS	GARMIN GPSmap XSV
Navigatieverlichting	ja



Zoeklicht ja

UITRUSTING

Vaste buiskap ja

Zonnetent ja

Loopplank ja

Dekdouche ja

Anker ja

Ankerketting ja

Kaapstander ja

Ruitenwisser ja

Hoorn elektrisch

Radio ja

I-Pod aansluiting ja

Kuipspeakers ja

Klok - barometer ja

TUIGAGE

Zalingen ja



CAROLINA CLASSIC 28



CAROLINA CLASSIC 28



CAROLINA CLASSIC 28



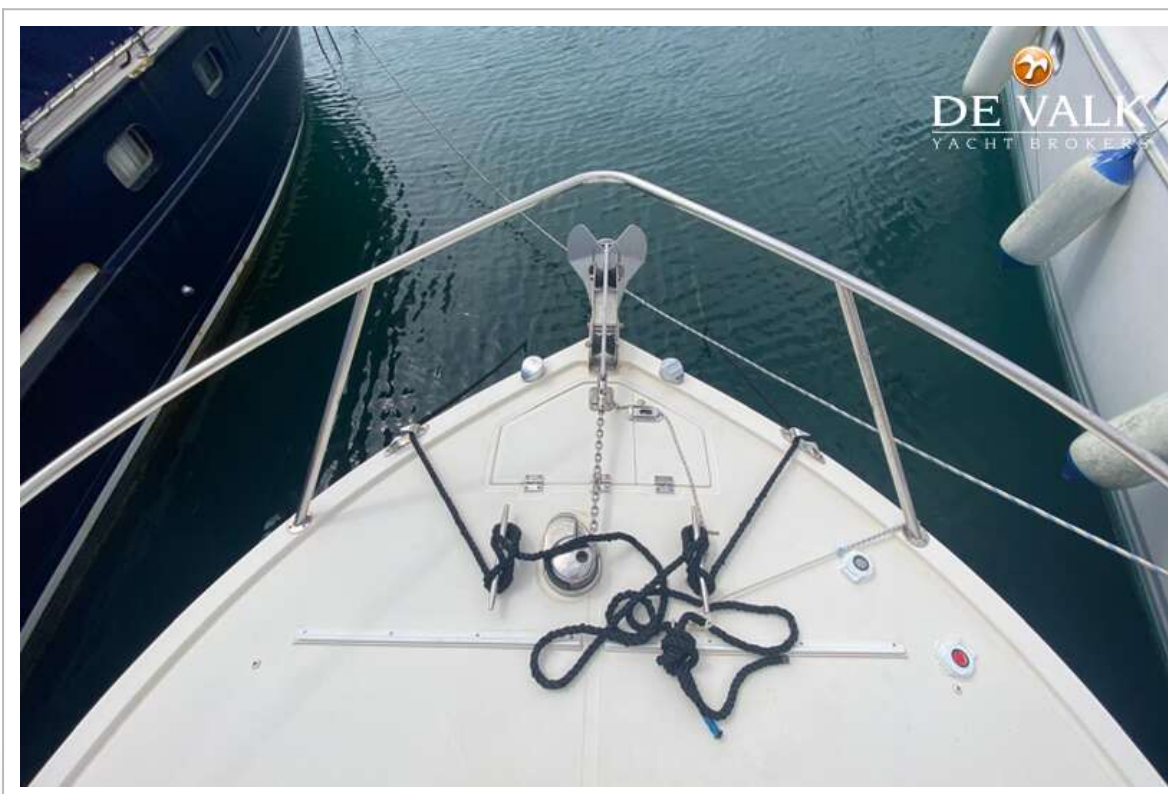
CAROLINA CLASSIC 28



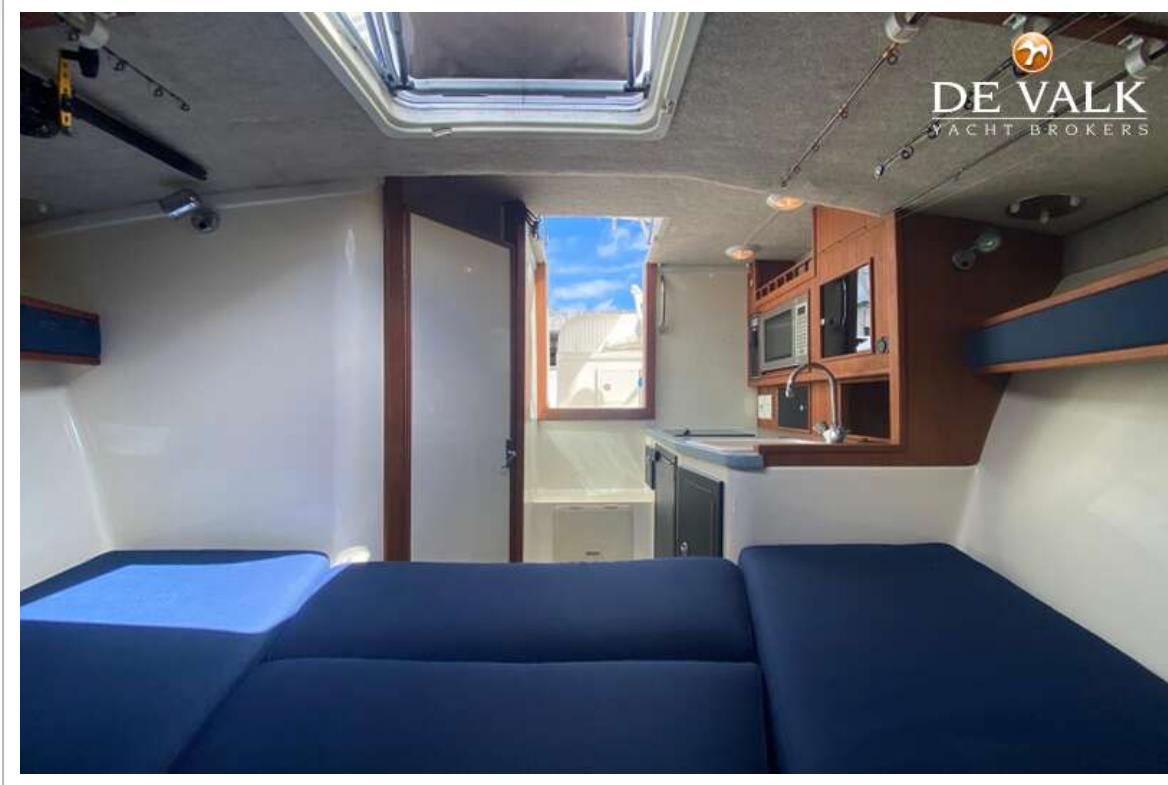
CAROLINA CLASSIC 28



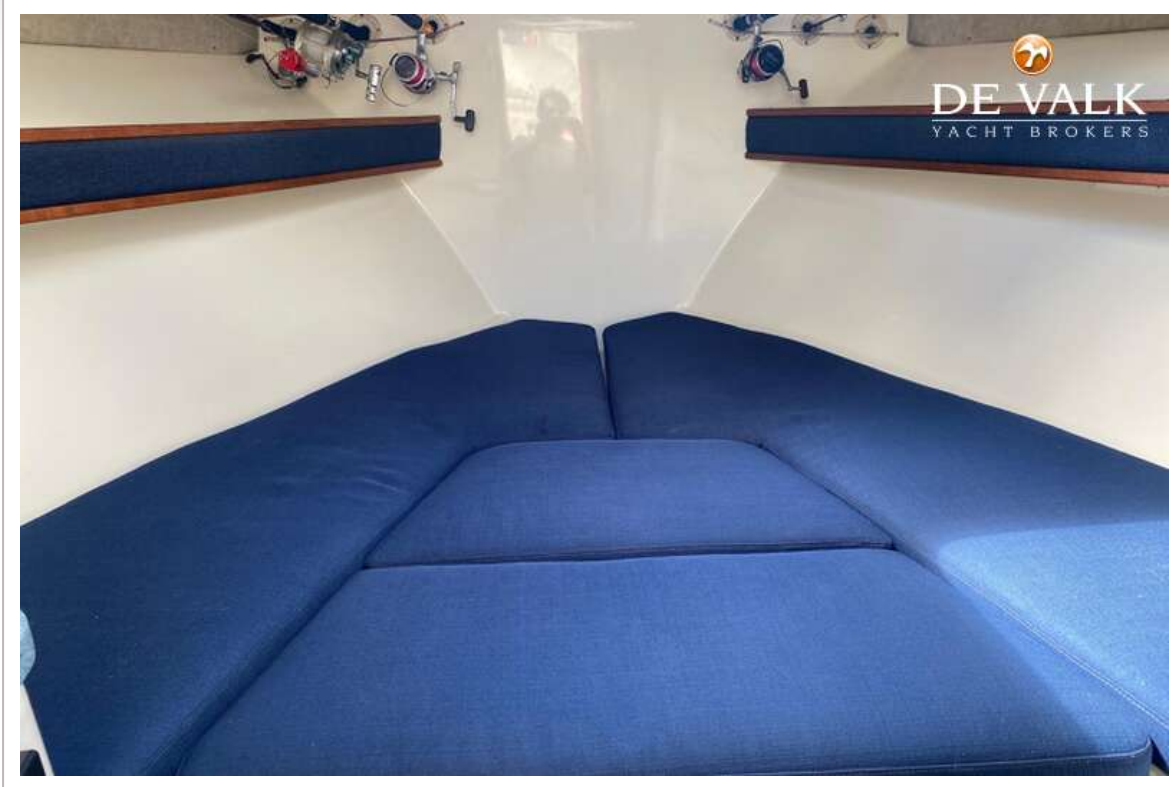
CAROLINA CLASSIC 28



CAROLINA CLASSIC 28



CAROLINA CLASSIC 28



CAROLINA CLASSIC 28

