



DE VALK
YACHT BROKERS



SUPER KAAGKRUISER VISCH 45



DE VALK
YACHT BROKERS

SUPER KAAGKRUISER VISCH 45

VAN DE MAKELAAR

De SUPER KAAGKRUISER VISCH 45 wordt geveild. Alle details vindt u op:

<https://brightauctions.com/de/lot-details/22172/> Het Visch 45 Classic stalen motorjacht is gebouwd door de gerenommeerde Visch-werf in Warmond, Nederland. De klassieke romplijnen en de karakteristieke houten opbouw geven het motorjacht een bijzondere charme. Alles verkeert in originele staat. De Volvo Penta-motoren en -schroeven zijn in 1998 vernieuwd. De machinekamer is in 1999 geluiddicht gemaakt.

Hartmut Ross

SPECIFICATIES

Afmetingen	13.87 x 4.06 x 1.30 (m)	Bouwer	Gebrüder Visch Burg
Bouwjaar	1966	Hutten	2
Materiaal	Staal	Slaapplaatsen	4
Motor(en)	2 x Volvo Penta TAMD41M diesel	Pk/Kw	2 x 170.00 (pk), 125.12 (kw)
Vraagprijs	€ 20.000 (BTW Vrijgesteld)	Ligplaats	contact Kiel

CONTACT

Kantoor	De Valk Kiel	Telefoon	+49 1712312133
Adres	Hermann Rennerstrasse 12 22609 Hamburg DE	E-mail	kiel@devalk.nl

DISCLAIMER

Hoewel er uiterste zorg besteed is aan de correctheid, volledigheid en actualiteit van onze informatie kunnen hieraan geen rechten worden ontleend.



SUPER KAAGKRUISER VISCH 45

ALGEMEEN

Model	SUPER KAAGKRUISER VISCH 45
Type	motorjacht
Lengte (m)	13,87
Breedte (m)	4,06
Diepgang (m)	1,30
Stahoogte (m)	1,90
Bouwjaar	1966
Gebouwd door	Gebrüder Visch Burg
Land	Nederland
Waterverplaatsing (t)	16,5
Romp materiaal	staal
Romp kleur	wit
Materiaal opbouw	mahonie
Huiddikte opbouw (mm)	Ca.8
Stootlijst	staal
Dek materiaal	staal
Afwerking dek	teak
Afwerking kuip	teak
Antifouling (jaar)	Regularly
Dorades	ja
Dekluik	ja
Isolatie	schuim
Radarbeugel	neerklapbaar
Mast neerklapbaar	handbediend
Brandstoftank (liter)	1.700
Inhoudsmeter (brandstoftank)	ja
Drinkwatertank (liter)	2 x 800
Inhoudsmeter (drinkwatertank)	ja
Stuurwiel	ja
Binnen stuurstand	ja



Extra info verfsysteem

Annual painting work

ACCOMMODATIE

Hutten	2
Slaapplaatsen	4
Vloer	vloerbedekking
Achterdek	ja
Salon	ja
Stahoogte salon (m)	2,00
Schuifdak	ja
Verwarming	diesel hete lucht
Navigatie ruimte	ja
Kaartentafel	ja
Achterkajuit	ja
Eetkamer	ja
Openslaande deur naar kuip	ja
Keuken	ja
Aanrechtblad	hout
Spoelbak	roestvast staal
Kooktoestel	gas
Oven	ja
Gasdetector	ja
Koelkast	ja
Warmwatersysteem	ja
Waterdruksysteem	ja
Kommaliewant	ja
Eigenaarshut	twee enkele bedden
Lengte bed (m)	1,90 x 0,80
Kledingkast	hangend/lades/legplanken
Badkamer	apart
Toilet	en suite



SUPER KAAGKRUISER VISCH 45

Toilet Systeem	handbediening
Wasbak	in de badkamer
Douche	en suite
Gastenhut 1	stapelbed
Lengte bed (m)	1,98 x 0,60
Kledingkast	hangend/lades/legplanken
Badkamer	apart
Toilet	en suite
Toilet systeem	handbediening
Wasbak	in de badkamer

MOTOR(EN)

Aantal motoren	2
Merk	Volvo Penta
Type	TAMD41M
Pk	170
kW	125.12
Brandstof	diesel
Geïnstalleerd in jaar	1998
Gereviseerd in jaar	Regularly
Motoruren	1900
Aandrijving	schroefas
Uitlaatsysteem	ja
Handlenspomp	ja
Elektrische lenspomp	ja
Accu's	ja
Startaccu	2
Lichtaccu	2 x DYNO Europe 12V/ 246 Ah
Acculader	MASTERVOLT MASS 24/ 50
Omvormer	MASTERVOLT MASS Sine 24/ 1800
Walstroom	met kabel



Stabilisatoren vin

NAVIGATIE

Kompas	ja
Electrisch kompas	ja
Dieptemeter	ja
Dieptemeter/log	ja
Autopiloot	SIMRAD AP/ ROBERTSON
Plotter	RAYTHEON KP RC 30 GPS-
Radio ontvanger	ja
Navigatieverlichting	ja
Zoeklicht	ja
Praai installatie	ja

UITRUSTING

Vaste buiskap	ja
Kuip tafel	ja
Kuipstoelen	ja
Zwemtrap	hout
Deur in spiegel	ja
Anker	ja
Ankerketting	ja
Ankerlier	elektrisch
Zeereeling	roestvast staal
Handgreep (opbouw)	hout
Hekstoel	ja
Ruitenwisser	ja
Hoorn	ja
Stootkussens	ja
Landvasten	ja
Reserve onderdelen	ja





SUPER KAAGKRUISER VISCH 45



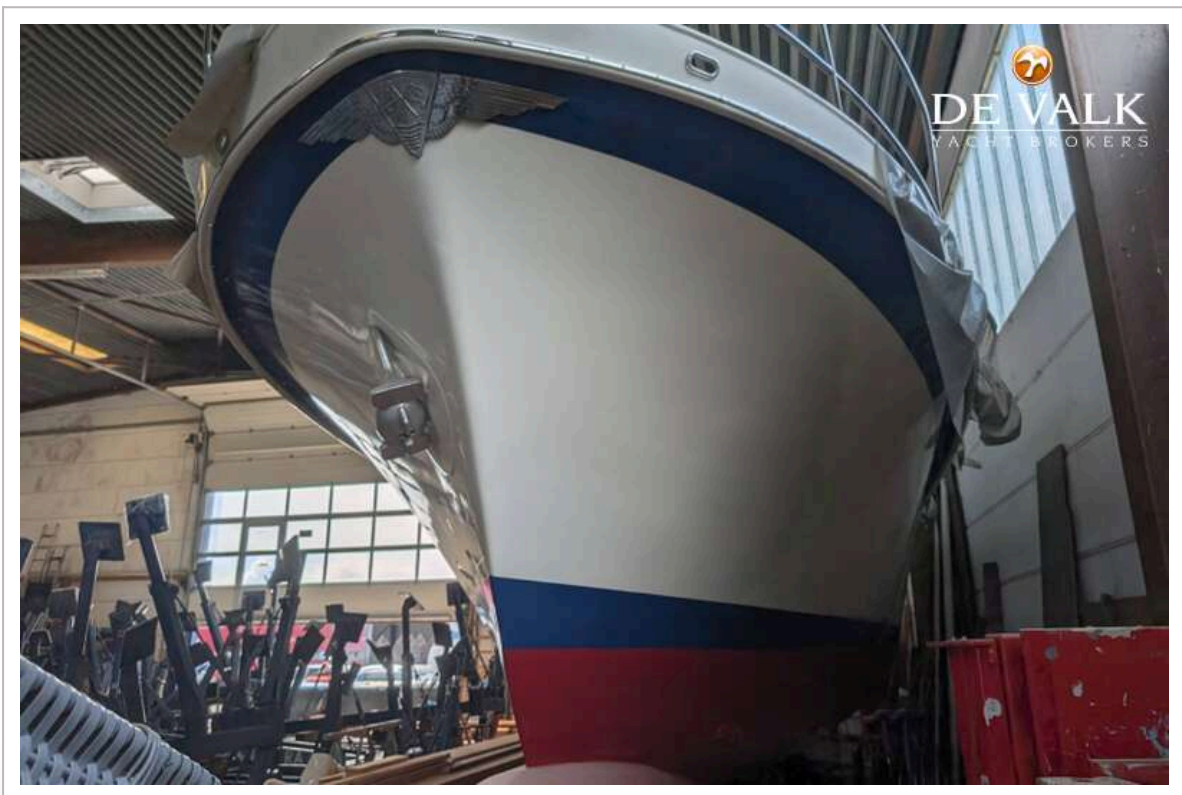
SUPER KAAGKUIJZER VISCH 45



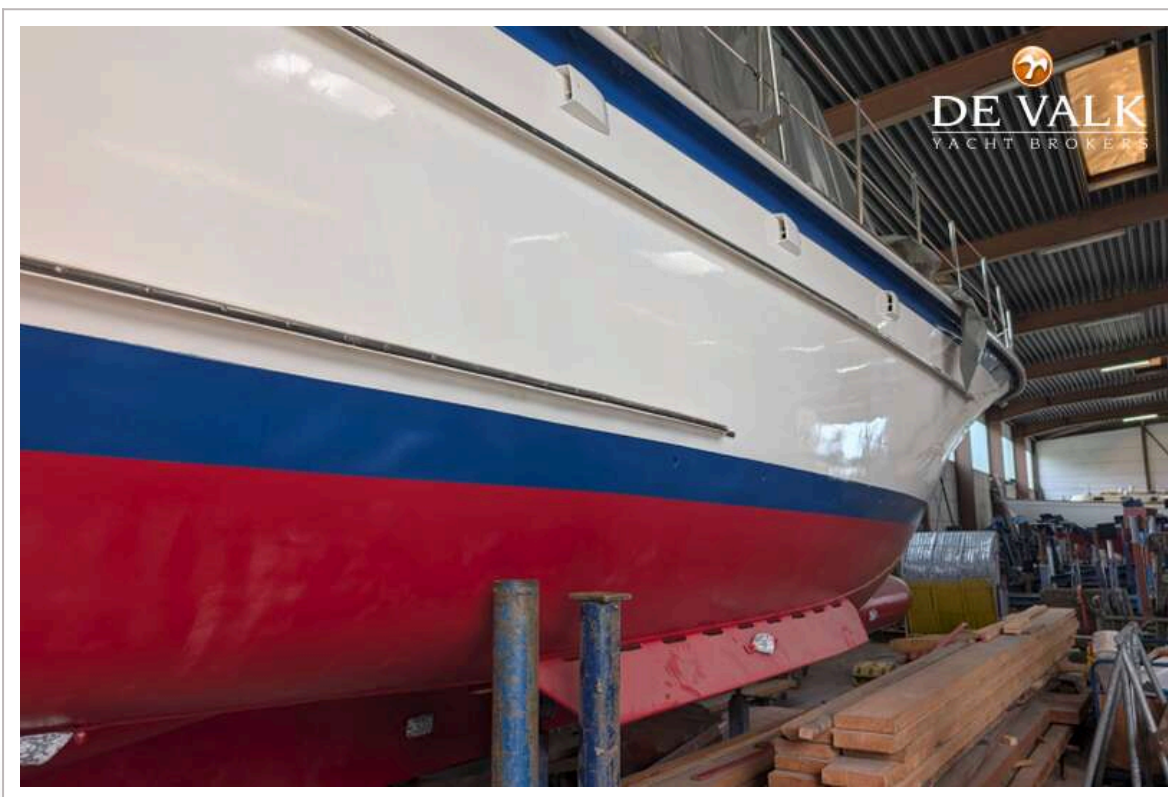
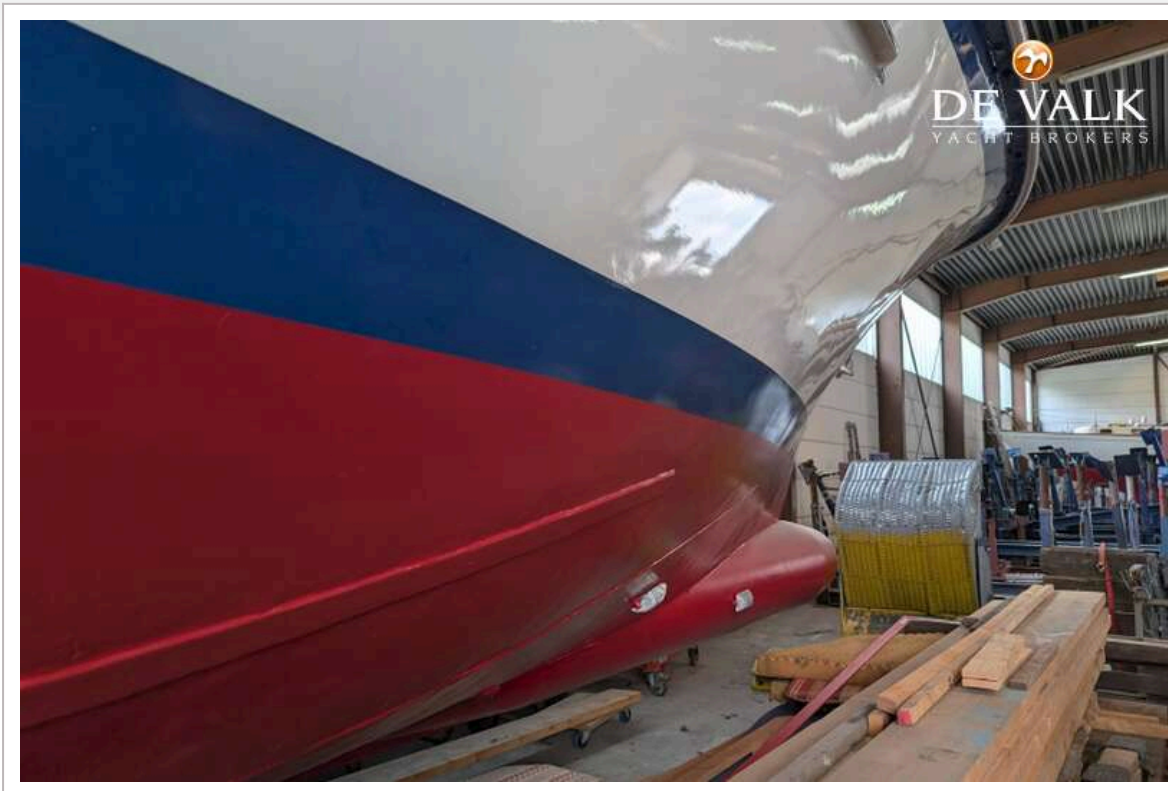
SUPER KAAGKRUISER VISCH 45



SUPER KAAGKRUISER VISCH 45



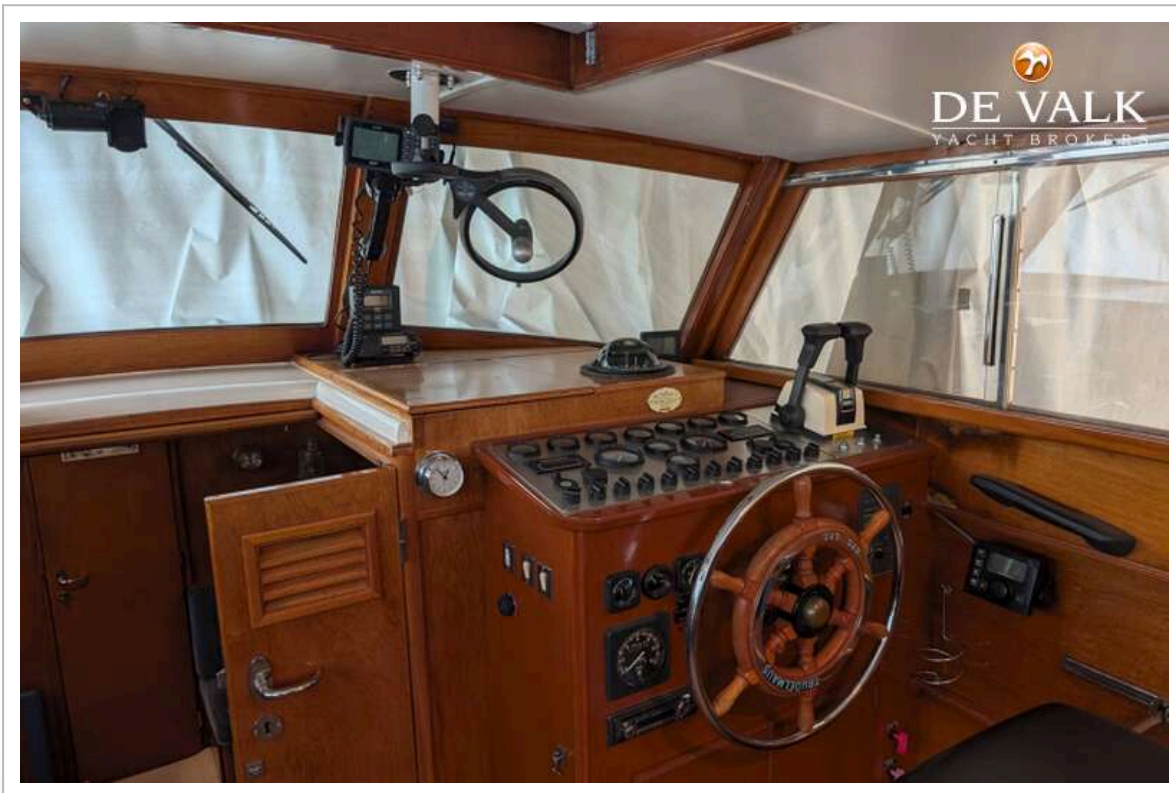
SUPER KAAGKUISEK VISCH 45



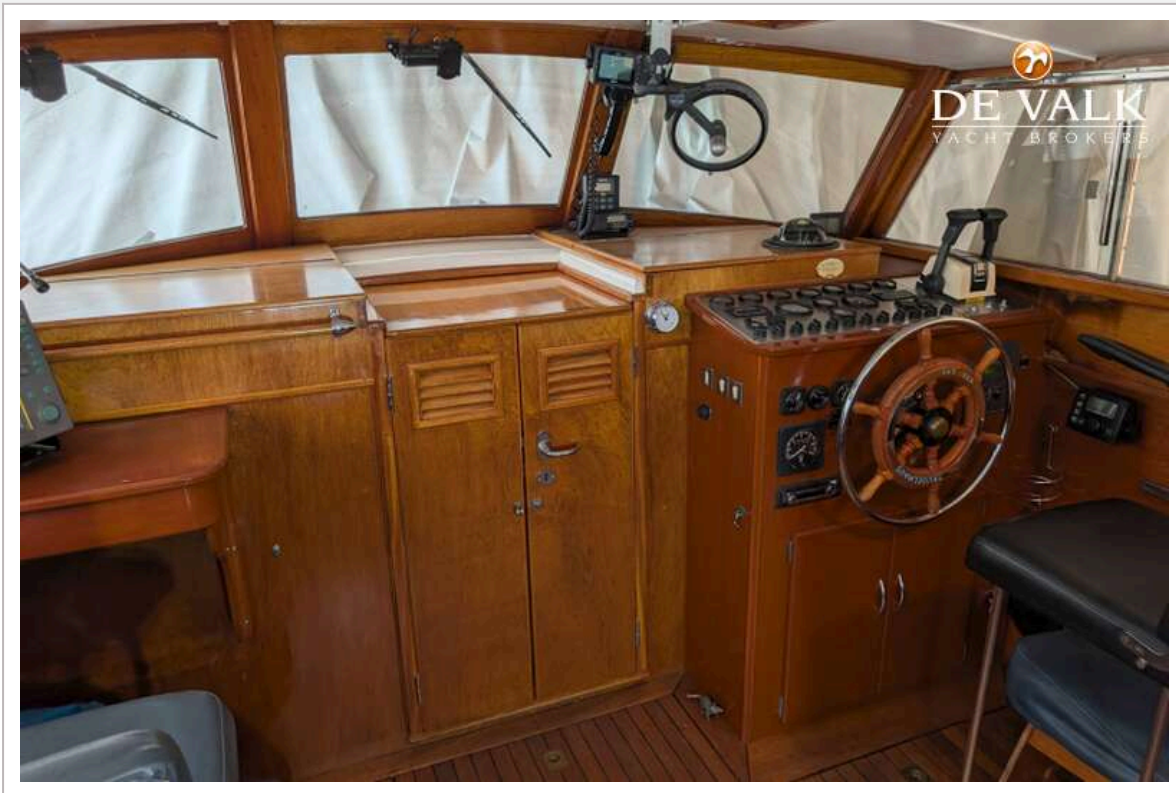
SUPER KAAGKUIJZER VISCH 45



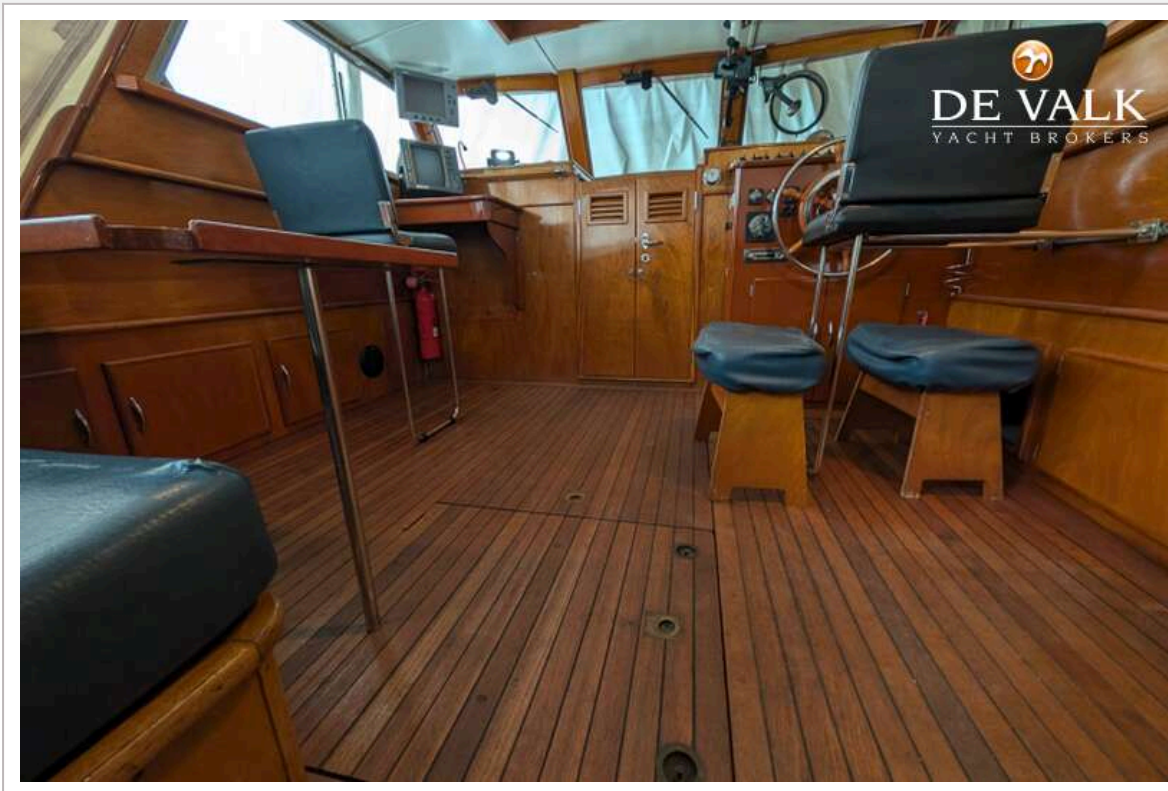
SUPER KAAGKUIJZER VISCH 45



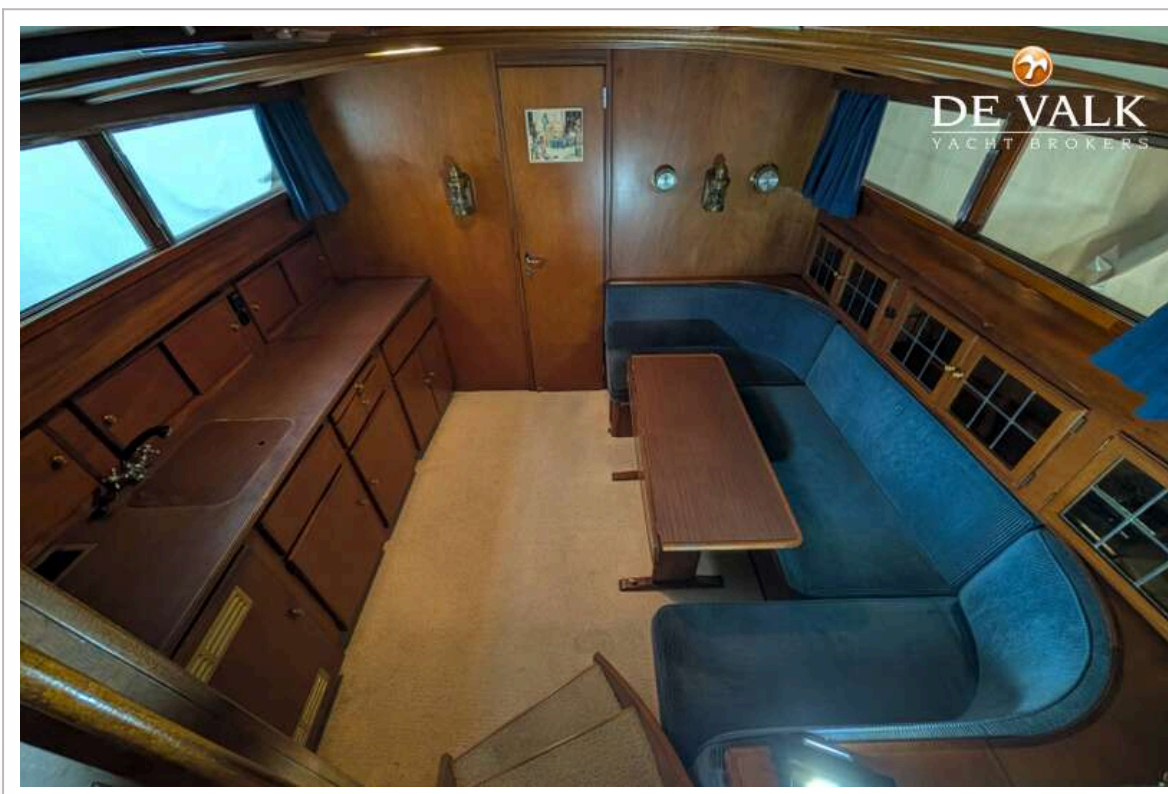
SUPER KAAGKUIJZER VISCH 45



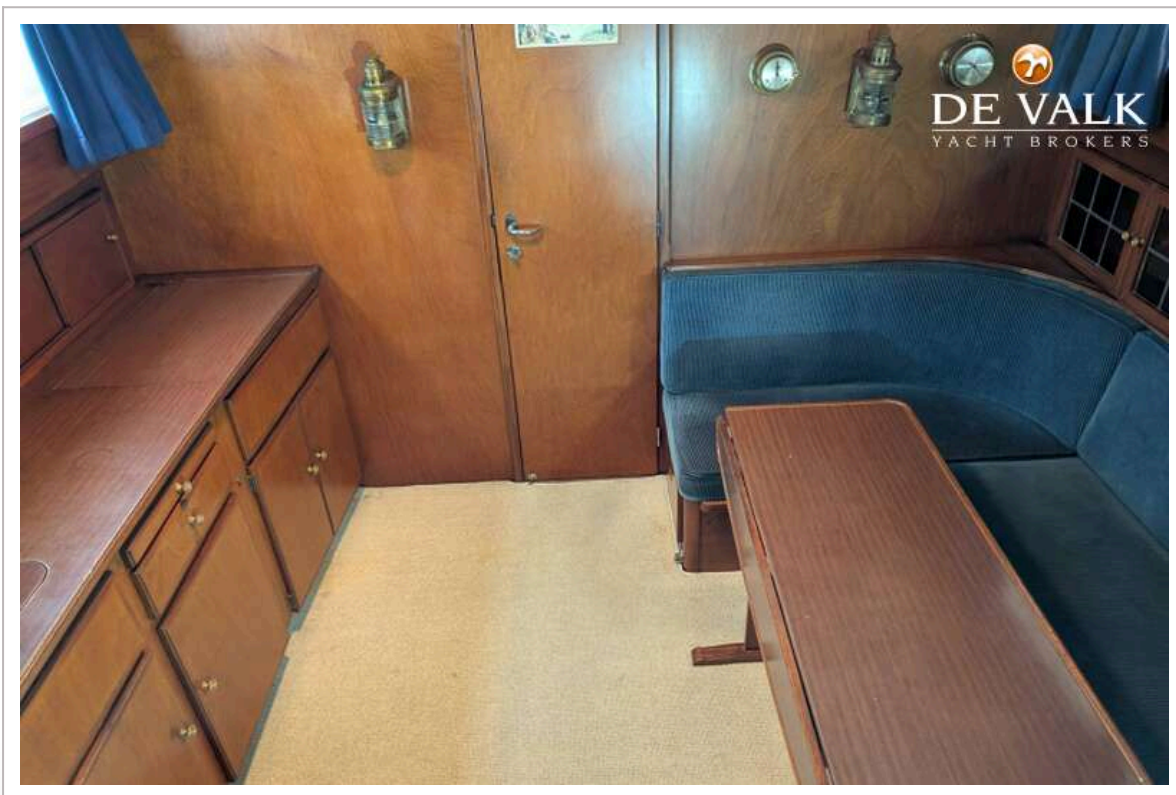
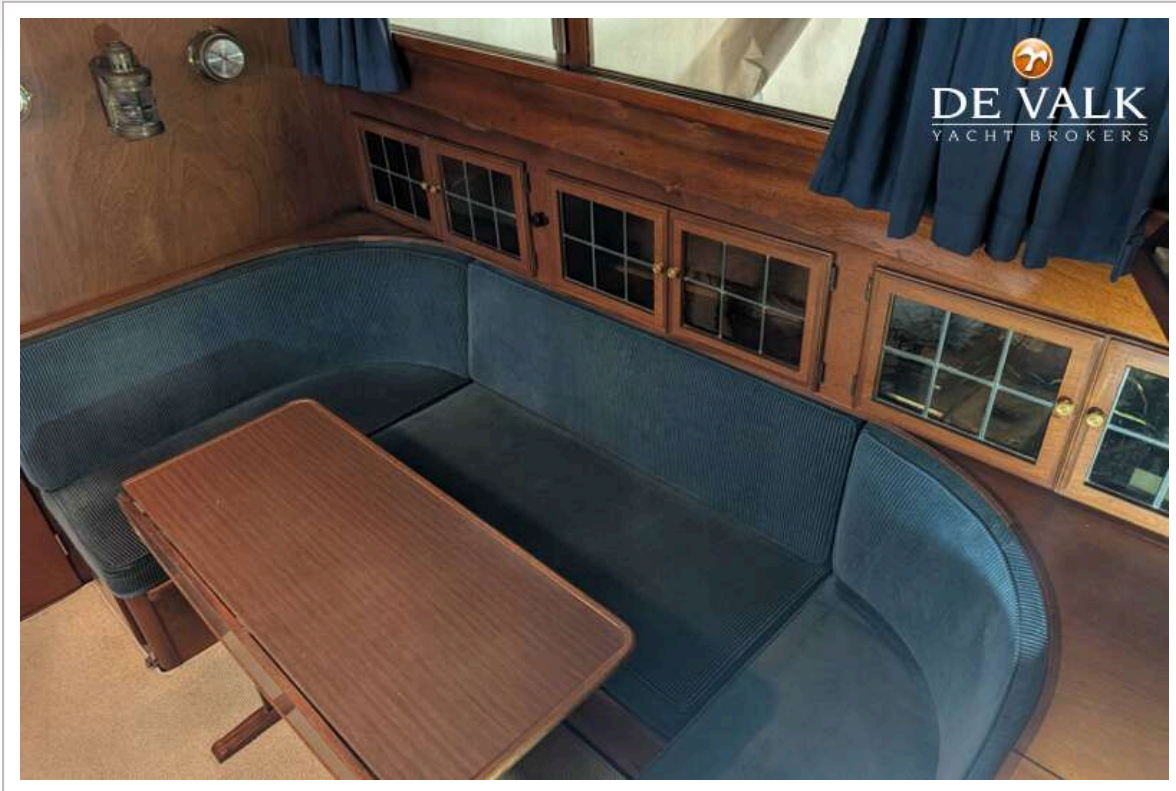
SUPER KAAGKUIJZER VISCH 45



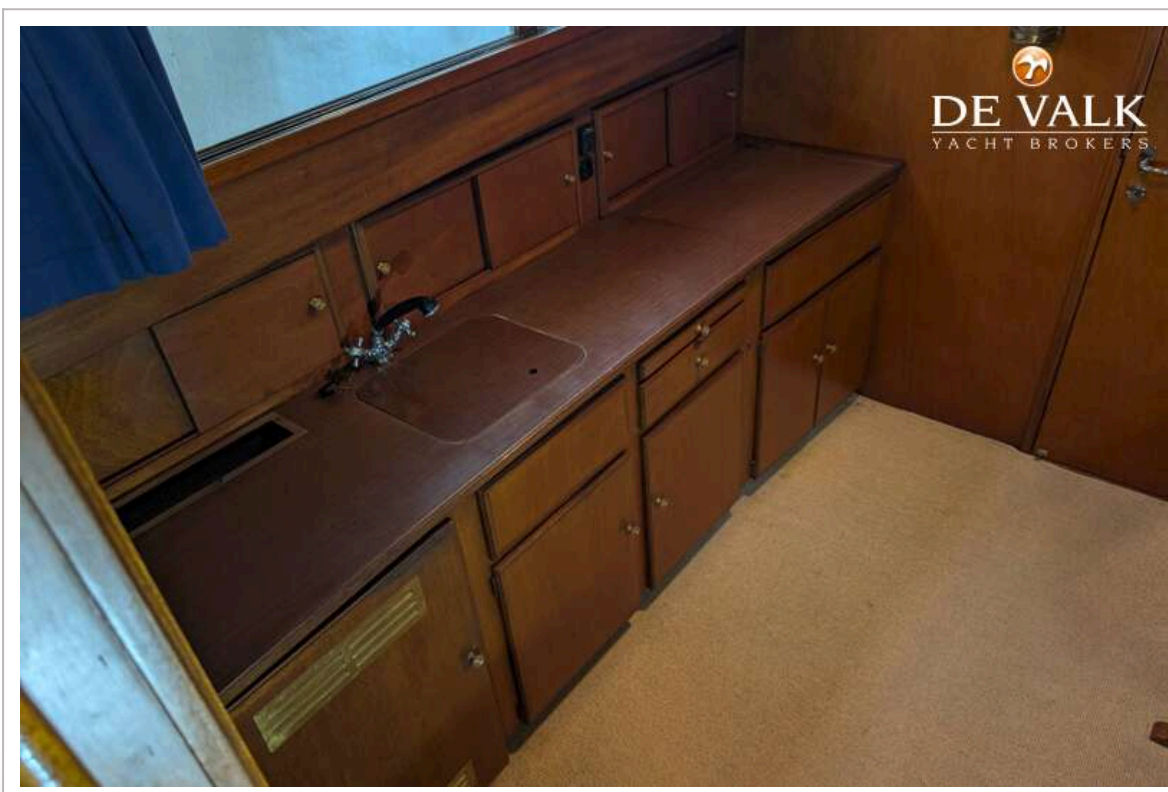
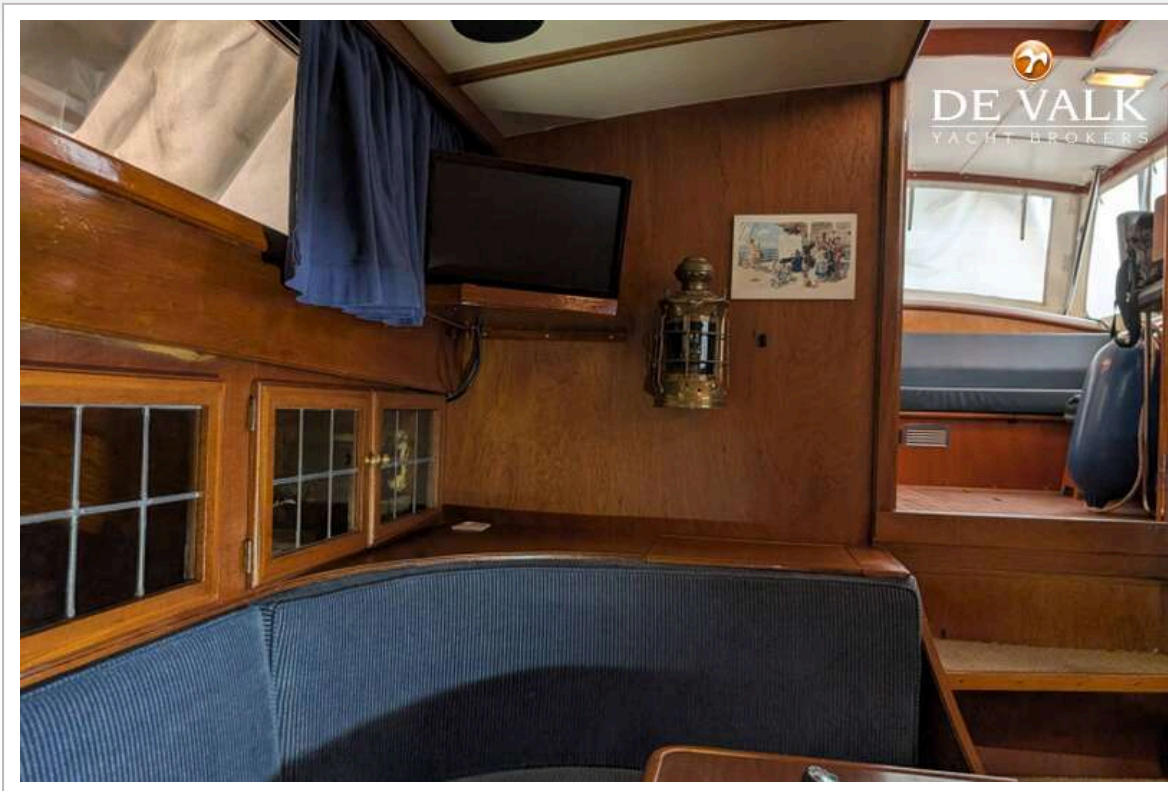
SUPER KAAGKUIZER VISCH 45



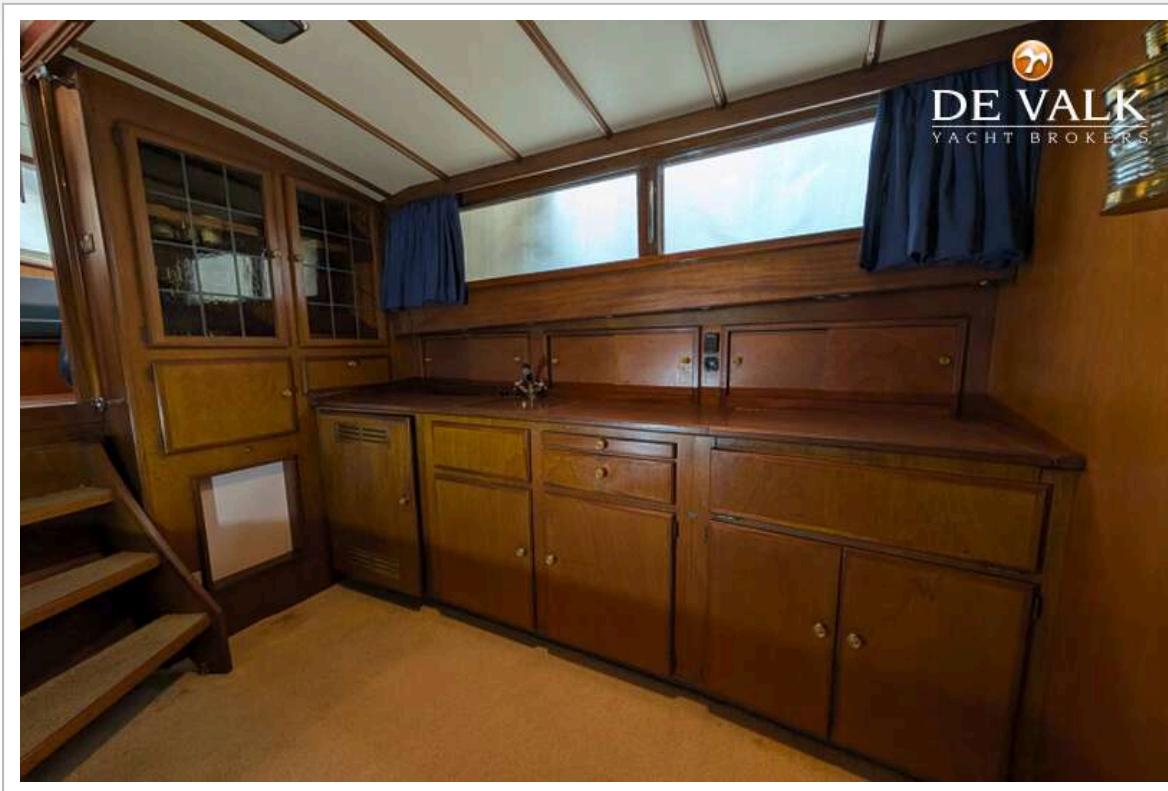
SUPER KAAGKUIZER VISCH 45



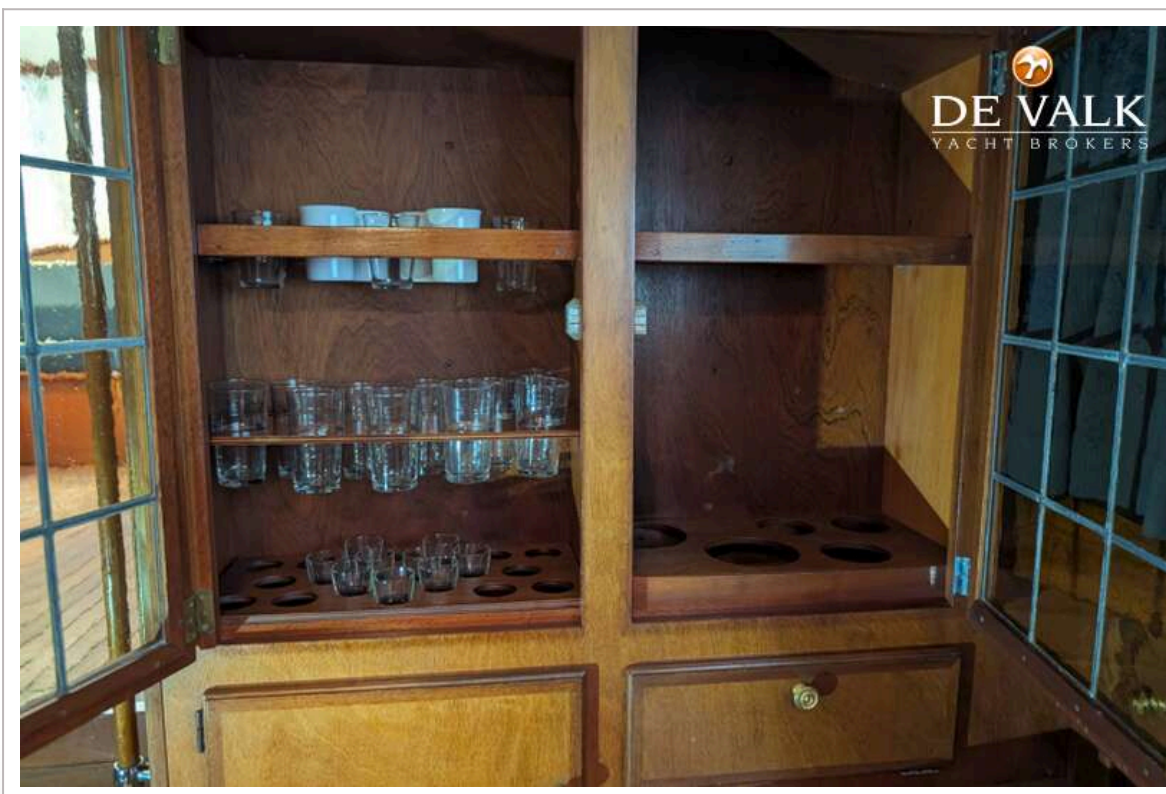
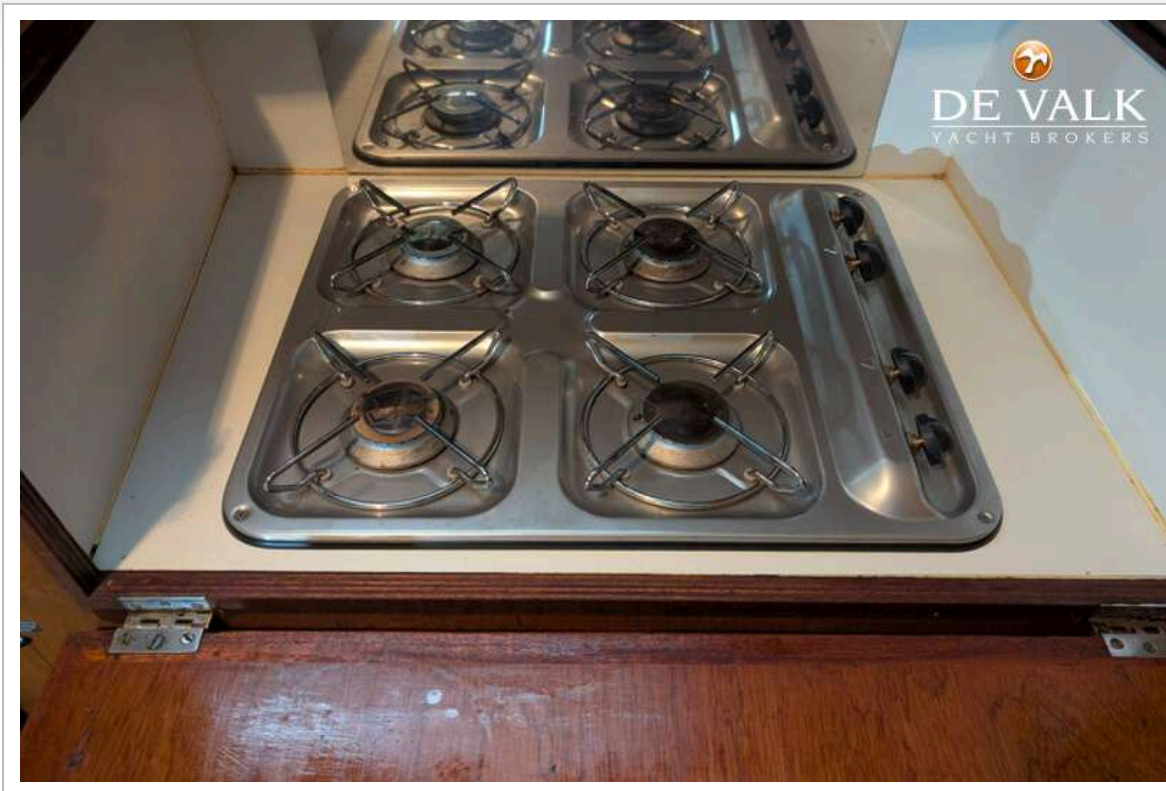
SUPER KAAGKUIZER VISCH 45



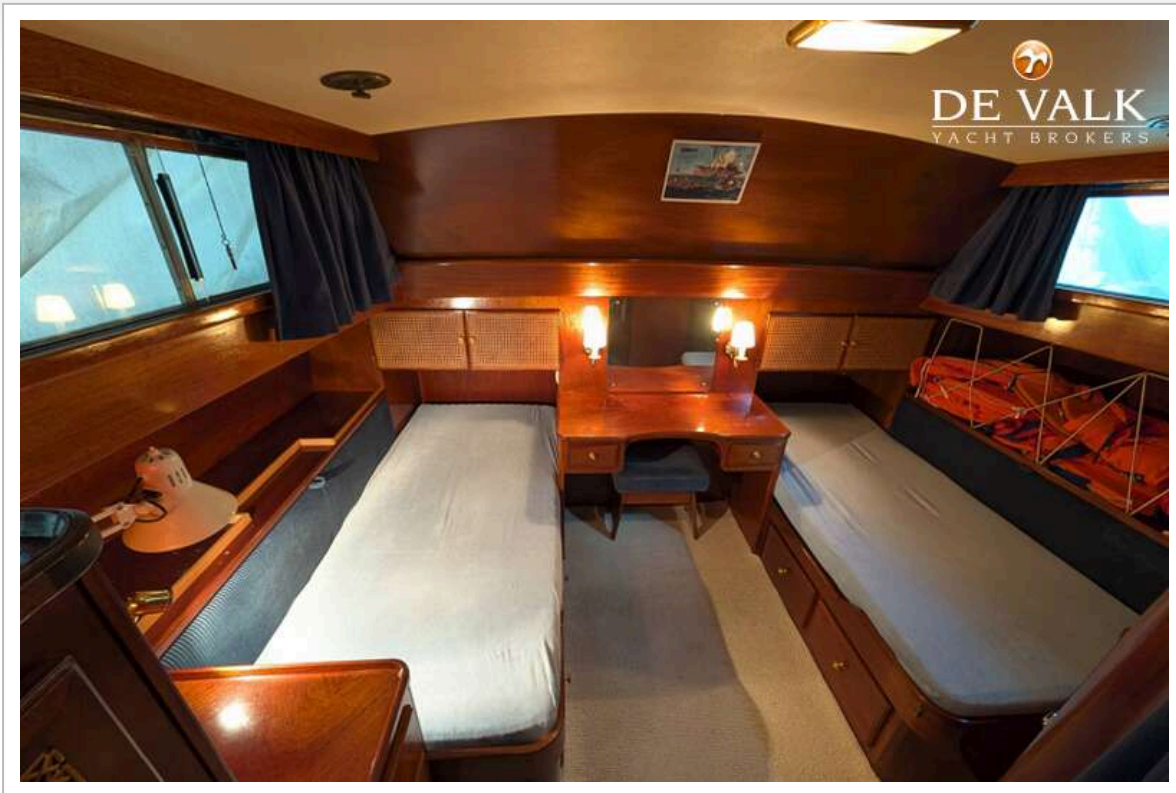
SUPER KAAGKUIJZER VISCH 45



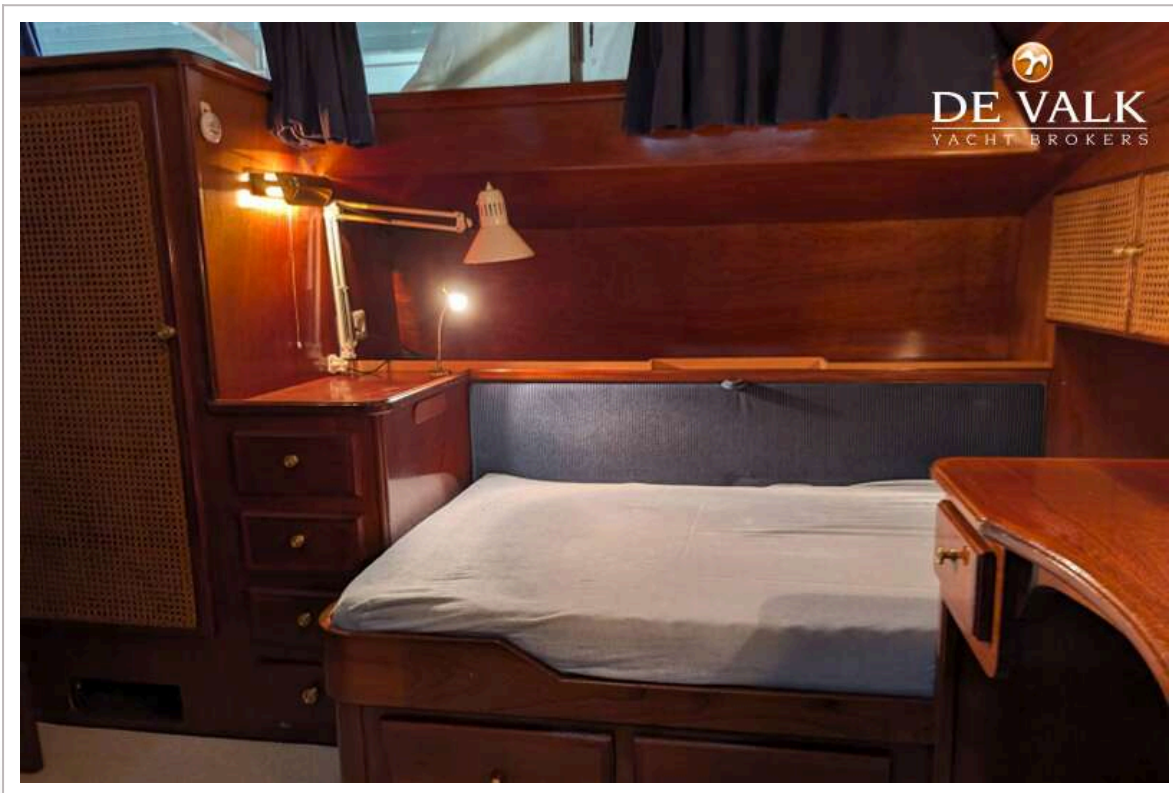
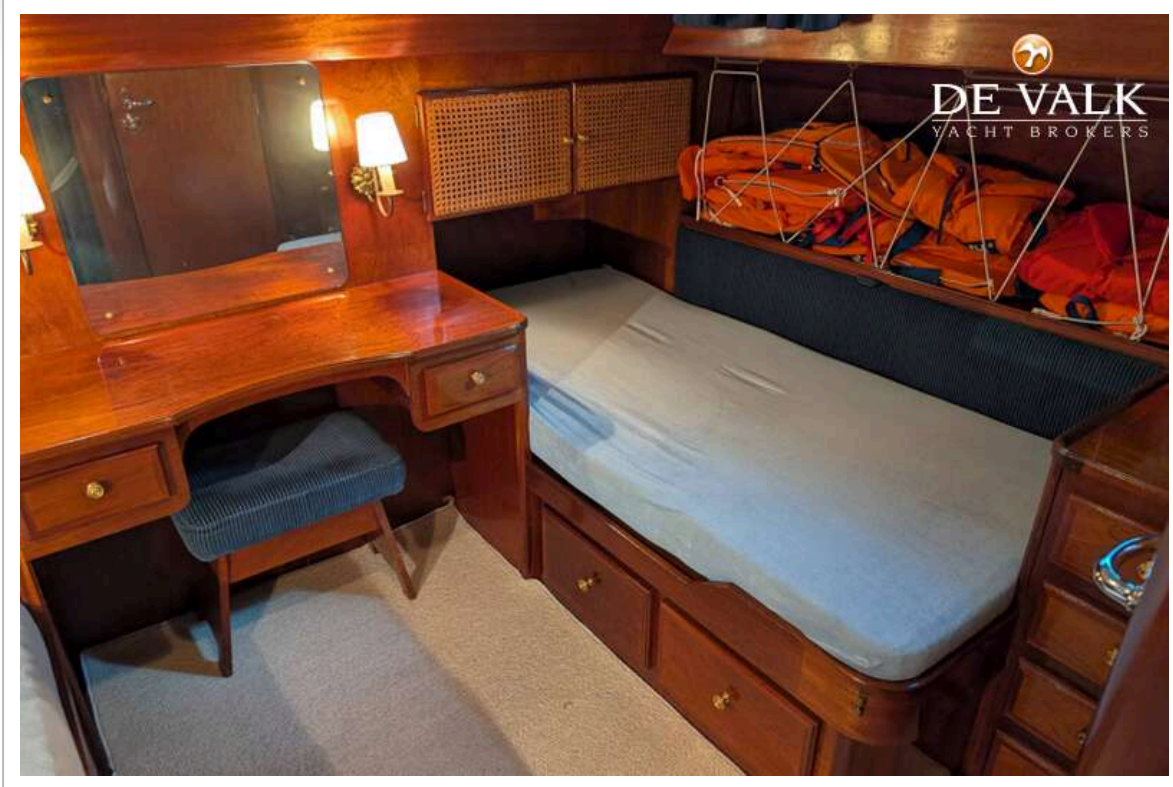
SUPER KAAGKUIJZER VISCH 45



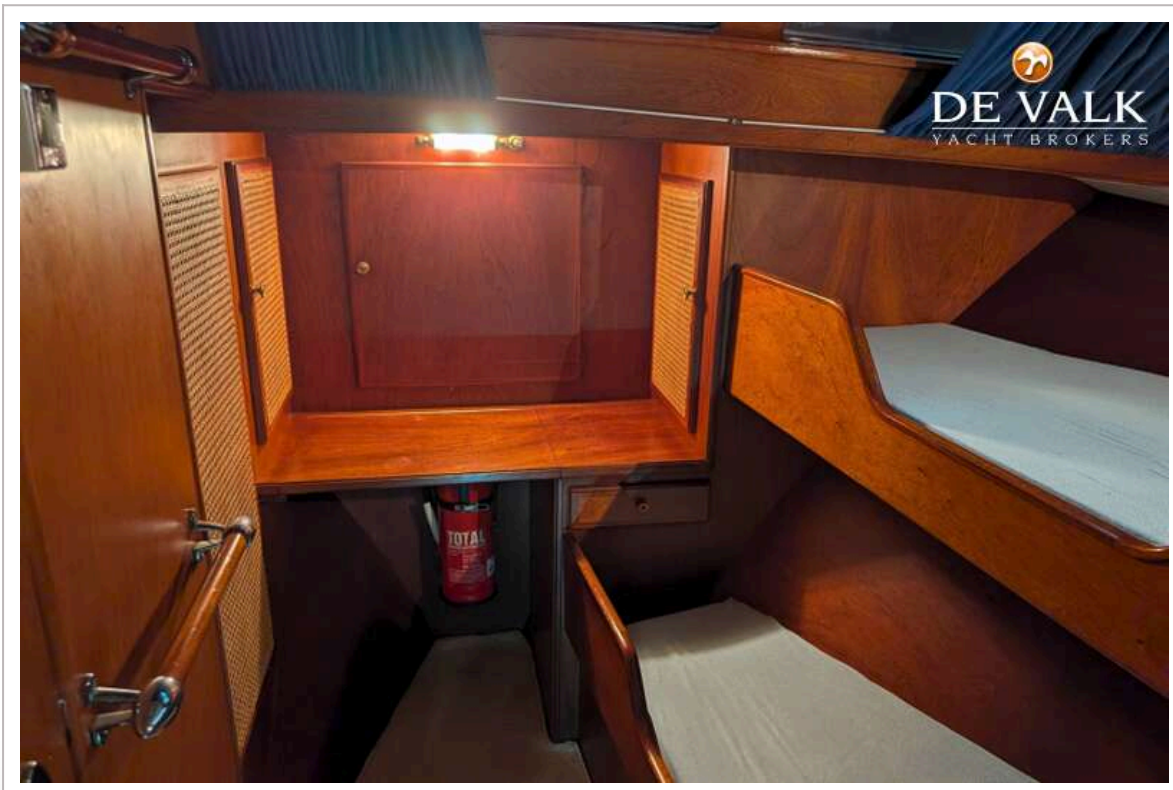
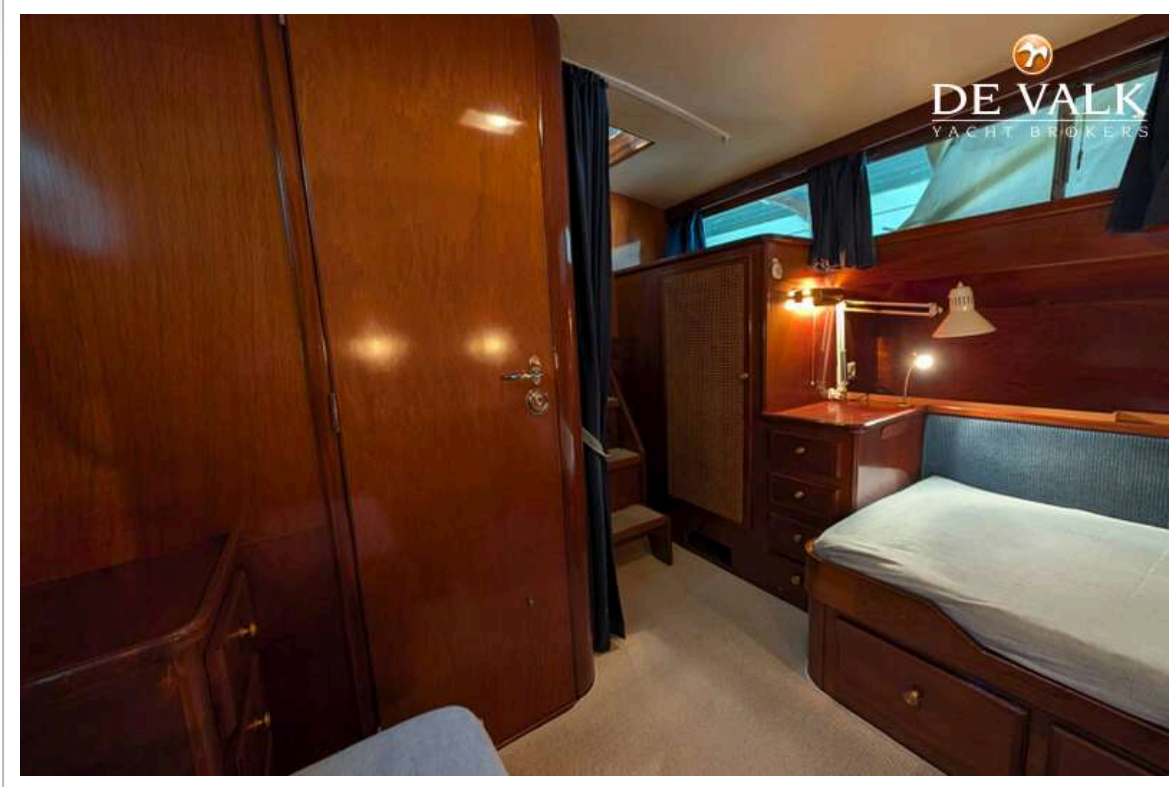
SUPER KAAGKUIZER VISCH 45



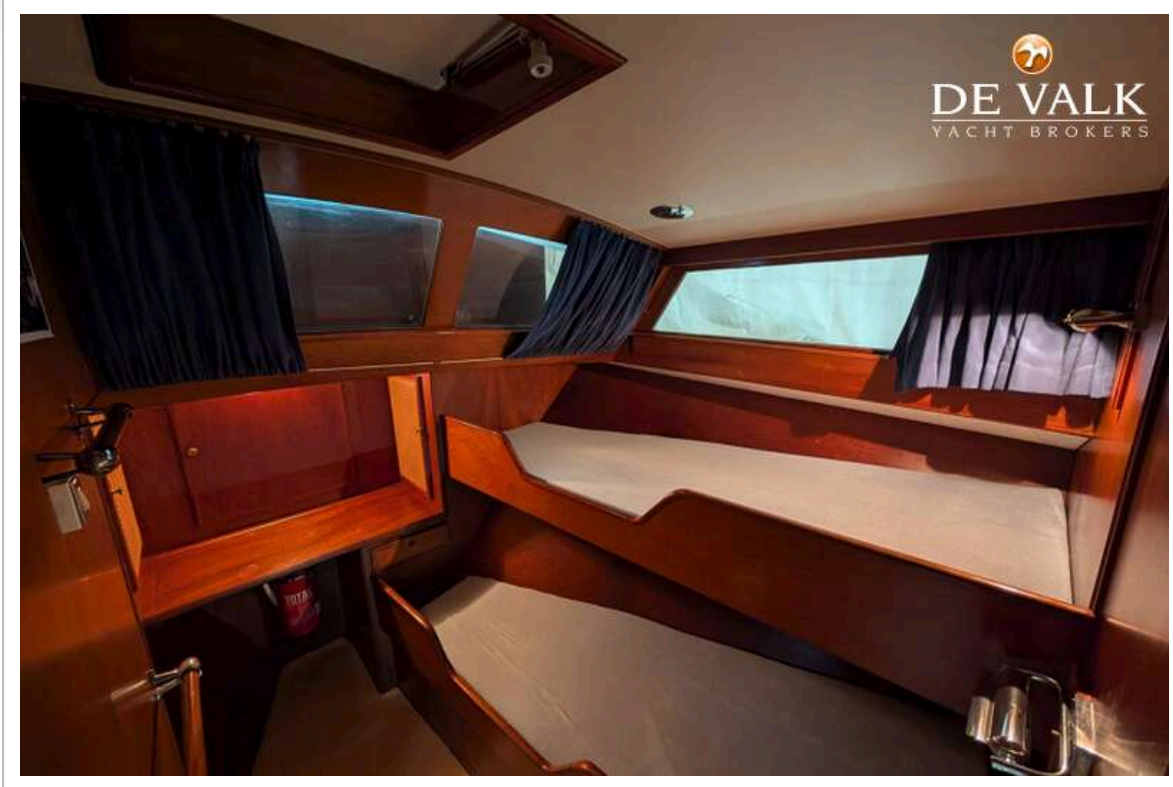
SUPER KAAGKRUISER VISCH 45



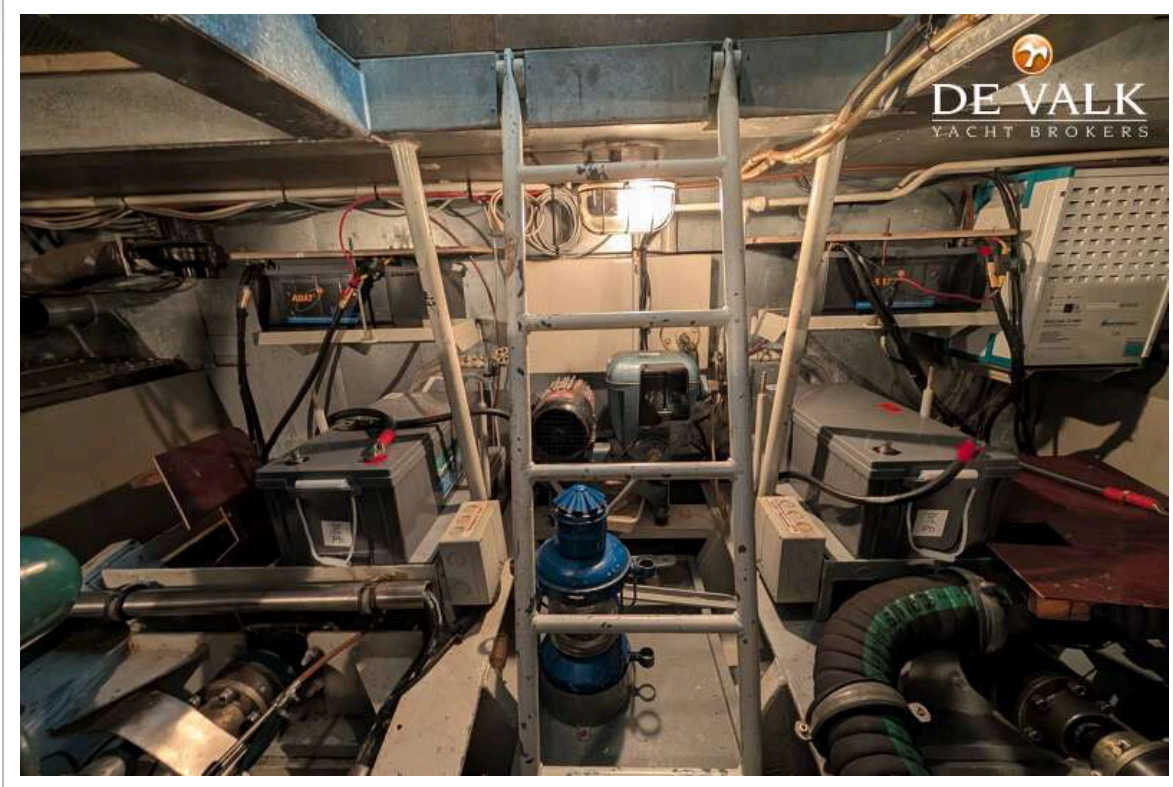
SUPER KAAGKUIZER VISCH 45



SUPER KAAGKUIZER VISCH 45



SUPER KAAGKRUISER VISCH 45



SUPER KAAGKUIZER VISCH 45

