



DE VALK  
YACHT BROKERS



BRAUER-BUTZFLETH 41 AK FLY



DE VALK  
YACHT BROKERS

# BRAUER-BÜTZFLETH 41 AK FLY

## VAN DE MAKELAAR

Stap aan boord van de BRAUER-BÜTZFLETH 41 AK FLY en ervaar het beste wat Duitse jachtbouw te bieden heeft. Dit goed onderhouden motorjacht met 2 motoren en boegschroef is volledig vaarklaar voor lange tochten of luxe weekendtrips. De doordachte indeling biedt verrassend veel leefruimte, zowel binnen als buiten – ideaal voor stellen, gezinnen of wie droomt van leven aan boord. Het interieur heeft een warme houtafwerking, ruime salon, volledig uitgeruste keuken, gescheiden douche/toilet. Het motorruim is goed toegankelijk en brandschoon. U bent van harte welkom voor een bezichtiging.

*Jeanne Stukstette*

## SPECIFICATIES

<b>Afmetingen</b>	12.86 x 4.32 x 1.20 (m)	<b>Bouwer</b>	Brauer-Bützfleth
<b>Bouwjaar</b>	1981	<b>Hutten</b>	2
<b>Materiaal</b>	Polyester	<b>Slaapplaatsen</b>	6
<b>Motor(en)</b>	2 x Cummins diesel	<b>Pk/Kw</b>	2 x 275.00 (pk), 202.40 (kw)
<b>Vraagprijs</b>	€ 69.900 (BTW Betaald)	<b>Ligplaats</b>	bij verkoopkantoor

## CONTACT

<b>Kantoor</b>	De Valk Limburg	<b>Telefoon</b>	+31 630372559
<b>Adres</b>	Schippersveld 3 6019 DE Wessem NL	<b>E-mail</b>	limburg@devalk.nl

## DISCLAIMER

Hoewel er uiterste zorg besteed is aan de correctheid, volledigheid en actualiteit van onze informatie kunnen hieraan geen rechten worden ontleend.



## ALGEMEEN

<b>Model</b>	BRAUER-BUTZFLETH 41 AK FLY
<b>Type</b>	motorjacht
<b>Lengte (m)</b>	12,86
<b>Breedte (m)</b>	4,32
<b>Diepgang (m)</b>	1,20
<b>Doorvaarhoogte (m)</b>	3,80
<b>Stahoogte (m)</b>	1,90
<b>Bouwjaar</b>	1981
<b>Gebouwd door</b>	Brauer-Bützfleth
<b>Land</b>	Duitsland
<b>Ontwerper</b>	Bootswerft-Brauer-Bützfleth
<b>Waterverplaatsing (t)</b>	15
<b>Romp materiaal</b>	polyester
<b>Romp kleur</b>	gebroken wit
<b>Materiaal opbouw</b>	polyester
<b>Stootlijst</b>	rubber With stainless steel
<b>Dek materiaal</b>	polyester
<b>Afwerking dek</b>	teak
<b>Afwerking opbouw</b>	teak
<b>Afwerking kuip</b>	teak
<b>Antifouling (jaar)</b>	ja
<b>Raamlijsten</b>	aluminium
<b>Raammateriaal</b>	hardglas
<b>Dekluik</b>	1x
<b>Patrijspoorten</b>	7x
<b>Isolatie</b>	ja
<b>Flybridge</b>	ja
<b>Flybridge tent</b>	ja
<b>Radarbeugel</b>	neerklapbaar
<b>Brandstoftank (liter)</b>	roestvast staal 1500 Li



Inhoudsmeter (brandstoftank)	ja
Drinkwatertank (liter)	roestvast staal 1000 Li
Inhoudsmeter (drinkwatertank)	ja
Vuilwatertank (liter)	kunststof 500 Li
Inhoudsmeter (vuilwatertank)	ja
Vuilwatertank afvoer	dekafzuigpunt + pomp
Stuurwiel	hydraulisch

## ACCOMMODATIE

Hutten	2
Slaapplaatsen	6
Interieur	teak
Vloer	vloerbedekking
Achterdek	ja
Stuurhut	ja
Deksalon	ja
Verwarming	diesel hete lucht Eberspächer Airtronic D4
Navigatie ruimte	ja
Dinette om te bouwen	ja
Openslaande deur naar kuip	ja
Aanrechtblad	graniet
Spoelbak	roestvast staal
Kooktoestel	keramisch
Oven	ja
Koelkast	ja
Vriezer	ja
Warmwatersysteem	220V + motor MAR MARINE
Waterdruksysteem	elektrisch
Eigenaarshut	twee enkele bedden
Lengte bed (m)	2,00
Toilet	en suite



<b>Toilet Systeem</b>	elektrisch
<b>Wasbak</b>	bij het toilet
<b>Douche</b>	en suite
<b>Gastenhut 1</b>	twee enkele bedden
<b>Lengte bed (m)</b>	2,0x0,90
<b>Toilet</b>	apart
<b>Toilet systeem</b>	elektrisch
<b>Wasbak</b>	bij het toilet

## MOTOR(EN)

<b>Aantal motoren</b>	2
<b>Merk</b>	Cummins
<b>Pk</b>	275
<b>kW</b>	202.40
<b>Brandstof</b>	diesel
<b>Geïnstalleerd in jaar</b>	1981
<b>Motoruren</b>	3308
<b>Aandrijving</b>	schroefas
<b>Motorbediening</b>	bowden kabels
<b>Keerkoppeling</b>	mechanisch
<b>Motorbediening</b>	bowden kabels
<b>Boegschroef</b>	elektrisch
<b>Type schroef</b>	vast
<b>Smering schroefas</b>	vet
<b>Elektrische lenspomp</b>	ja
<b>Generator</b>	natte uitlaat PANDA FISCHER 5000i
<b>Accu's</b>	ja
<b>Startaccu</b>	2 Starterbatterien April 2025
<b>Lichtaccu</b>	2 batterien März 2025
<b>Boegschroefaccu</b>	ja
<b>Acculader</b>	ja



Omvormer	ja
Acculader/omvormer	ja
Walstroom	ja

## NAVIGATIE

Kompas	ja
Dieptemeter/log	ja
Windmeetset	ja
Marifoon	ja
Roerstand aanwijzer	ja
Plotter	ja
Radio ontvanger	ja
Navigatieverlichting	ja
Zoeklicht	ja

## UITRUSTING

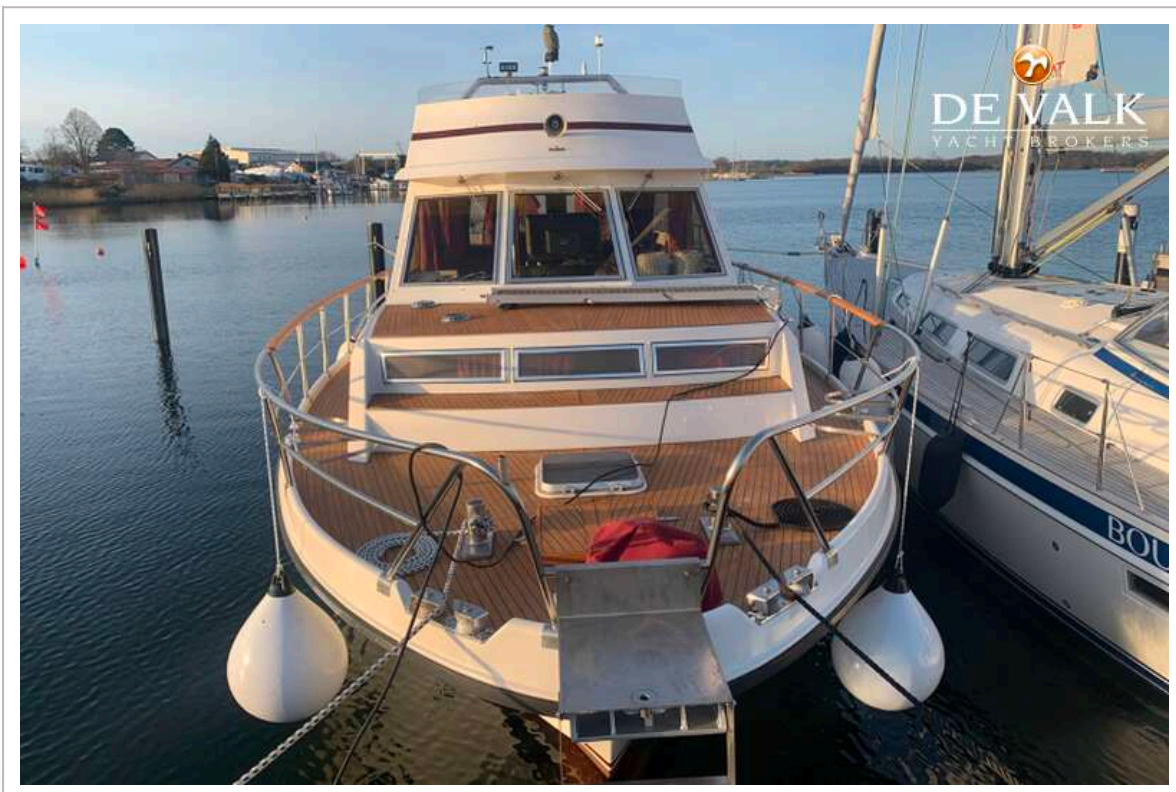
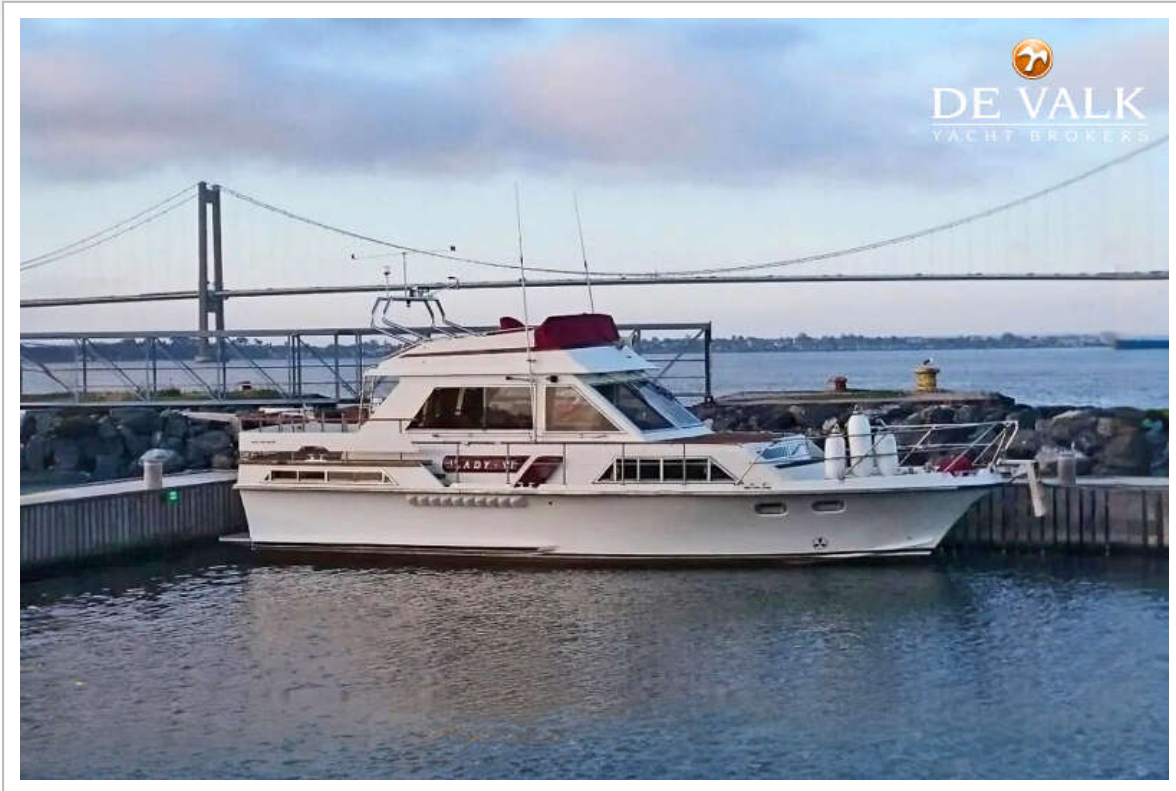
Kuipent	ja
Kuiptafel	ja
Kuipstoelen	ja
Zwemplatform	ja
Zwemtrap	ja
Loopplank	ja
Dekdouche	ja
Anker	ja
Ankerketting	ja
Dekwasinstallatie	ja
Davits	ja
Ruitenwisser	ja
Hoorn	ja
Stootkussens	ja
Landvasten	ja



TV	ja
Satelliet	ja
Radio	ja
Speakers in salon	ja
Brandblusser	ja



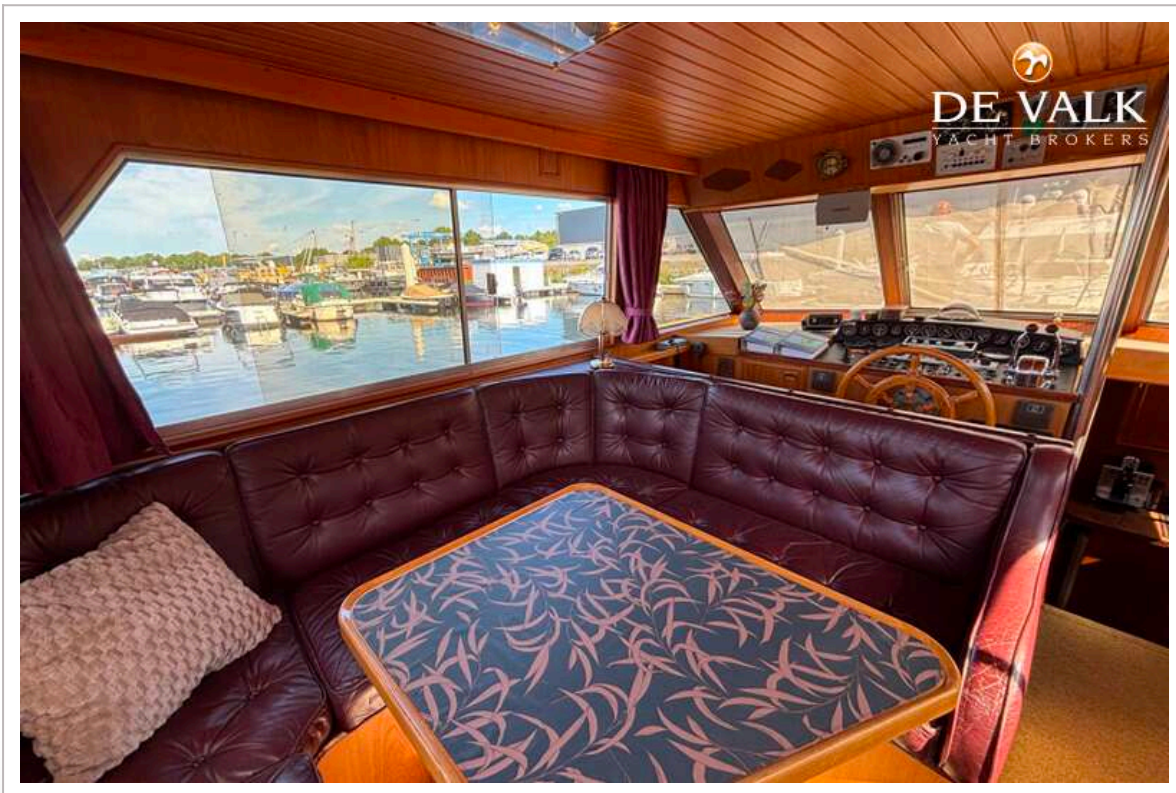
# BRAUER-BUTZFLETH 41 AK FLY



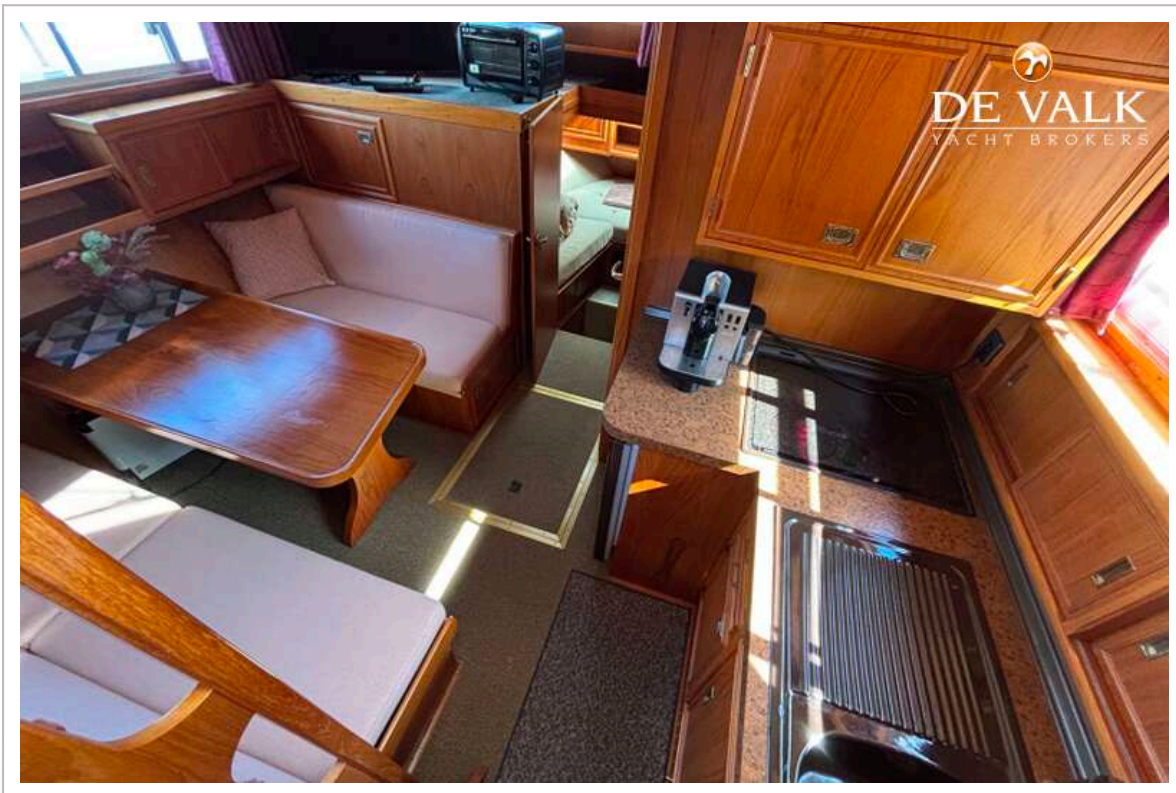
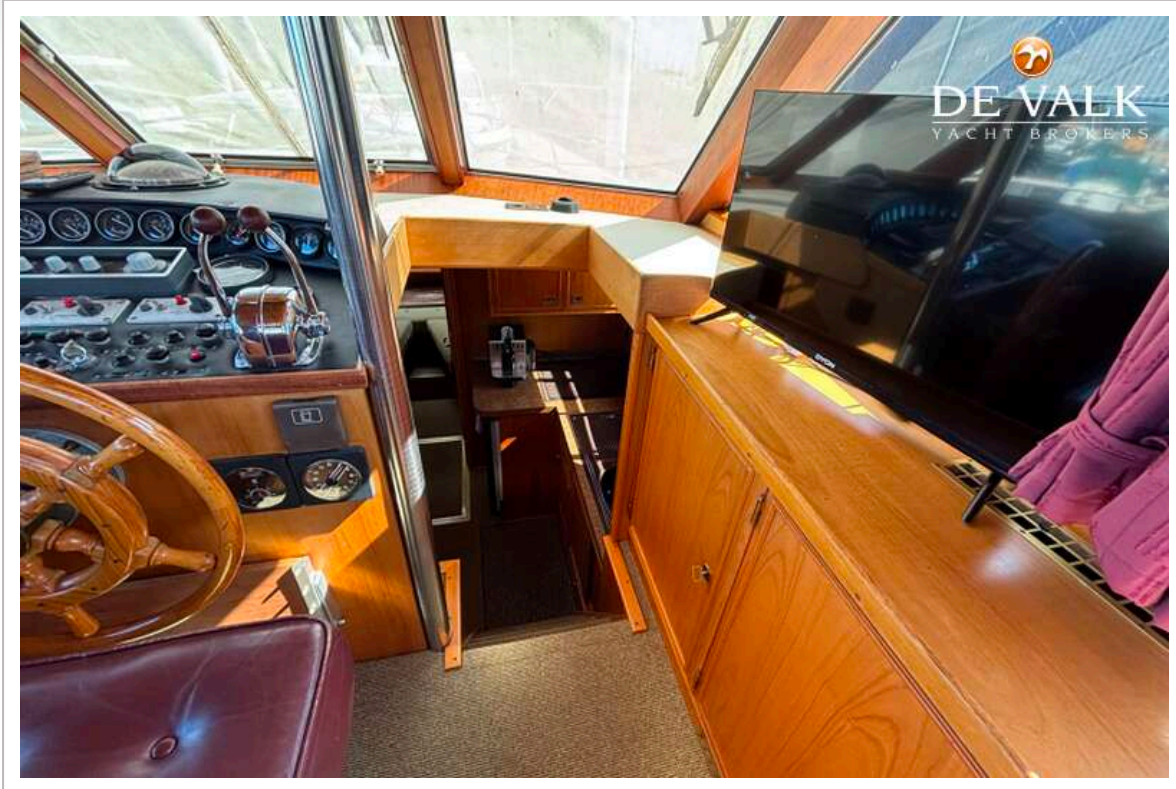
# BRAUER-BUTZFLETH 41 AK FLY



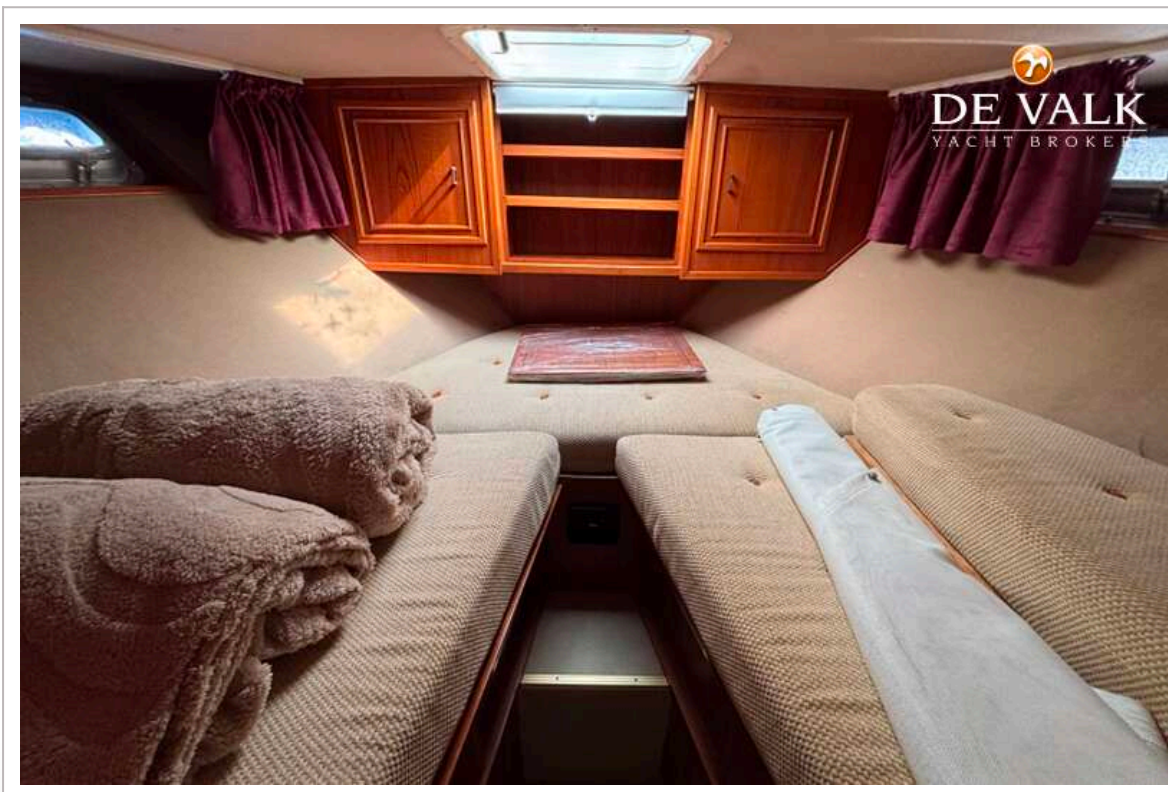
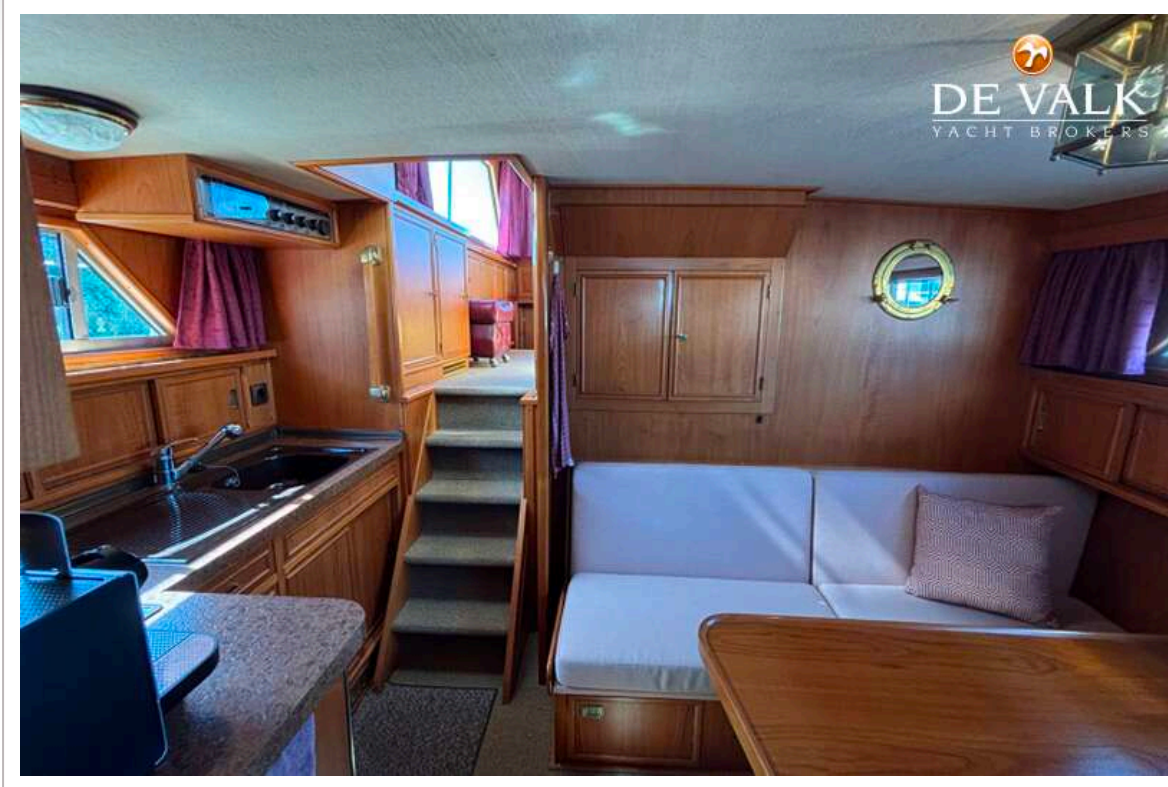
# BRAUER-BUTZFLETH 41 AK FLY



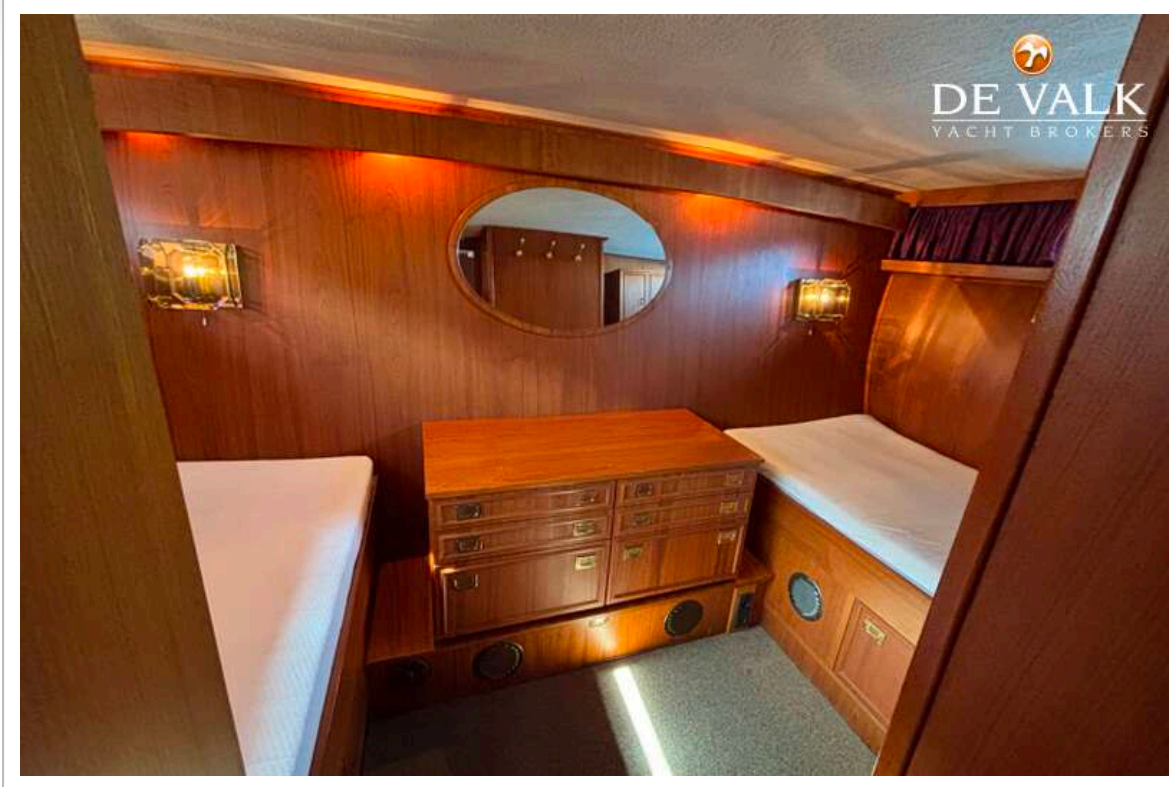
# BRAUER-BUTZFLETH 41 AK FLY



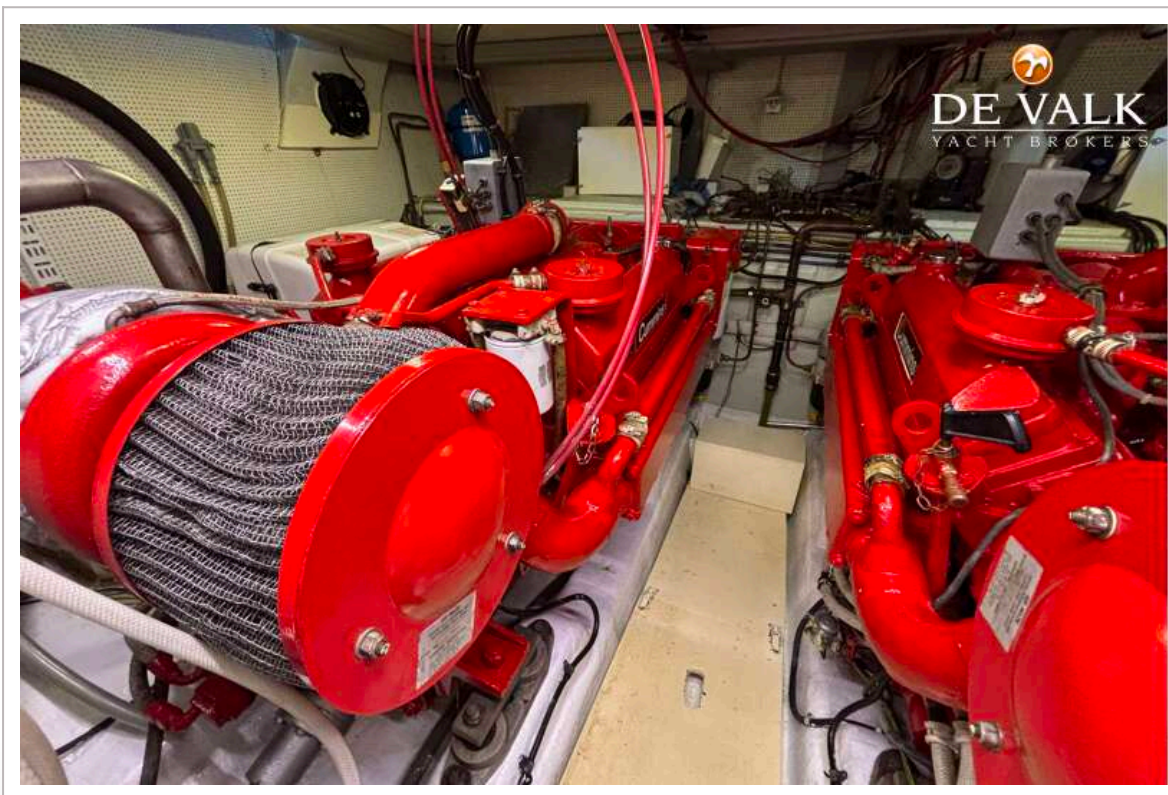
# BRAUER-BUTZFLETH 41 AK FLY



# BRAUER-BUTZFLETH 41 AK FLY



# BRAUER-BUTZFLETH 41 AK FLY



# BRAUER-BUTZFLETH 41 AK FLY



