



DE VALK
YACHT-BROKERS



PROTON 28L



DE VALK
YACHT BROKERS

VAN DE MAKELAAR

De Proton 28 Lounge (bouwjaar 2022) combineert luxe, comfort en kracht. Uitgerust met een Mercury 3.0L V6 diesel (270 pk), boegschroef en 12" Garmin-navigatie biedt deze tender ultiem vaarplezier. Het aluminium casco met eco teakdeck, royaal zwemplatform en stijlvolle cabrioletkap straalt kwaliteit uit. Tijdens de winter altijd in winterstalling gestaan. Voorzien van warm/koud water, elektrisch toilet, dimbare kuipverlichting, premium audiopakket en extra koelkast. Perfect voor loungevaren én sportief waterskiën.

Sjoerd Paddenburg

SPECIFICATIES

Afmetingen	8.85 x 2.70 x 0.60 (m)	Bouwer	Proton Yachts
Bouwjaar	2021	Hutten	1
Materiaal	Aluminium	Slaapplaatsen	2
Motor(en)	1 x Mercruiser 3.0 V6 diesel	Pk/Kw	270.00 (pk), 198.72 (kw)
Vraagprijs	€ 189.000 (BTW Betaald)	Ligplaats	bij verkoopkantoor

CONTACT

Kantoor	De Valk Loosdrecht B.V.	Telefoon	+31 (0)35 582 90 30
Adres	't Breukeleveense Meentje 6 1231LM Loosdrecht / Wijdmeren NL	E-mail	loosdrecht@devalk.nl

DISCLAIMER

Hoewel er uiterste zorg besteed is aan de correctheid, volledigheid en actualiteit van onze informatie kunnen hieraan geen rechten worden ontleend.



ALGEMEEN

Model	PROTON 28L
Type	motorjacht
Lengte (m)	8,85
Lengte waterlijn (m)	8,30
Breedte (m)	2,70
Diepgang (m)	0,60
Doorvaarhoogte (m)	1,65
Bouwjaar	2021
Te waterlating	2022
Gebouwd door	Proton Yachts
Land	Nederland
Waterverplaatsing (t)	3,3
CE norm	C
Romp materiaal	aluminium
Romp kleur	Champagne
Huiddikte romp (mm)	5
Rompvorm	Fast Displacement Hull
Stootlijst	roestvast staal
Dek materiaal	aluminium
Afwerking dek	kunststof teak
Afwerking kuip	kunststof teak
Antifouling (jaar)	2022
Raammateriaal	normaal glas
Dekluik	ja
Brandstoftank (liter)	300
Inhoudsmeter (brandstoftank)	On Garmin
Drinkwatertank (liter)	98
Inhoudsmeter (drinkwatertank)	On Garmin
Vuilwatertank (liter)	98
Inhoudsmeter (vuilwatertank)	On Garmin



Vuilwatertank afvoer	dekafzuigpunt + pomp
Stuurwiel	hydraulisch
Buiten stuurstand	ja
Extra info romp	Polished in 2024

ACCOMMODATIE

Hutten	1
Slaapplaatsen	2
Vloer	Synthetic teak
Spoelbak	roestvast staal
Koelkast	aparte koellade + Dometic 65L
Warmwatersysteem	220V + motor Boiler
Waterdruksysteem	elektrisch
Eigenaarshut	v-bed
Kledingkast	legplanken
Toilet	apart
Toilet Systeem	elektrisch Vetus

MOTOR(EN)

Aantal motoren	1
Merk	Mer cruiser
Type	3.0 V6
Pk	270
kW	198.72
Brandstof	diesel
Maximale snelheid (kn)	23
Koelsysteem motor	indirecte warmtewisselaar
Aandrijving	schroefas
Motorbediening	elektrisch
Keerkoppeling	hydraulisch
Boegschroef	elektrisch Quick



Type schroef	vast
Materiaal schroefas	roestvast staal
Smering schroefas	water
Elektrische lenspomp	ja
Elektrische installatie	12V/230V
Startaccu	Red top Optima
Lichtaccu	Victon AGM 12/220
Boegschroefaccu	Red top Optima
Accu monitor	On Garmin display
Acculader/omvormer	Victron Multiplus 12/3000/120
Diodebrug	ja
Walstroom	met kabel

NAVIGATIE

Multi control display	Garmin
Dieptemeter/log	Garmin display
Plotter/GPS	Garmin
Navigatieverlichting	ja

UITRUSTING

Vaste ramen	Glass
Kuipent	ja
Bimini	ja
Raamkleden	ja
Kuipkussens	ja
Zwemplatform	ja
Zwemtrap	roestvast staal
Dekdouche	Warm water
Trossensnijder	ja
Stootkussens	ja
Landvasten	ja



Radio

Fusion

Subwoofer

ja

Kuipspeakers

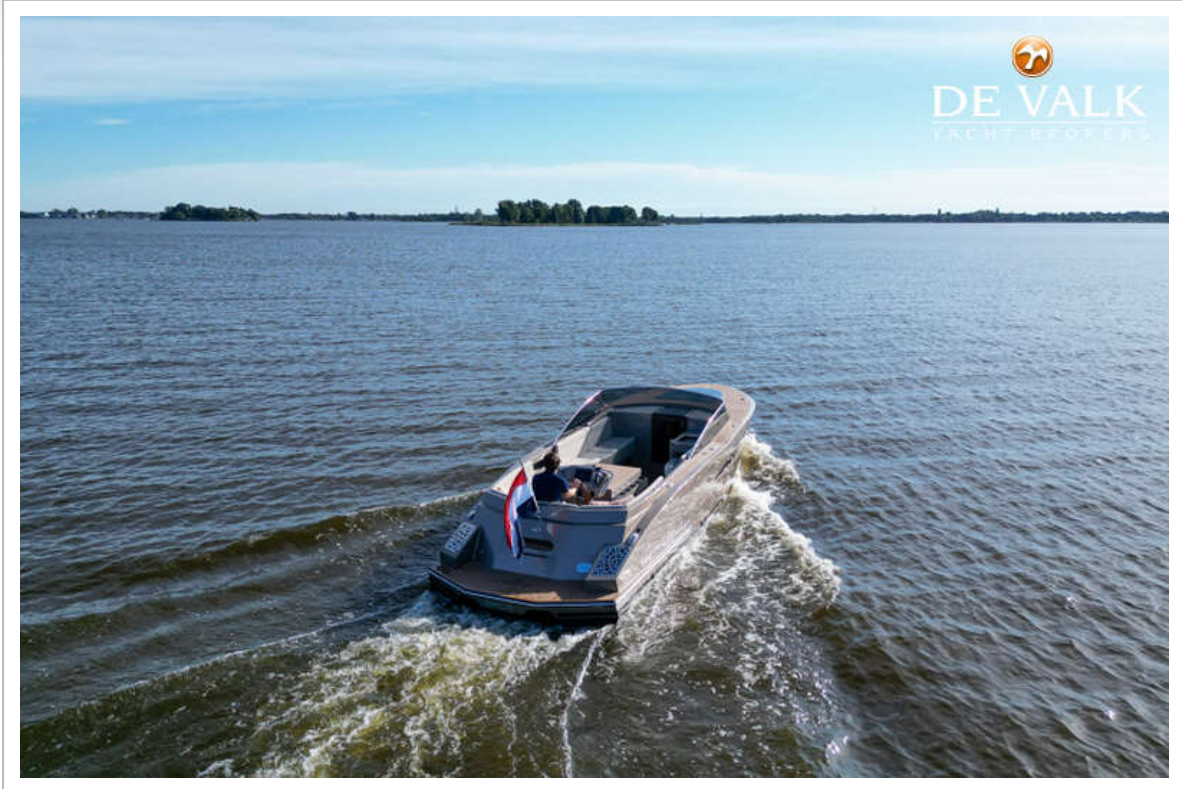
4x LTC



PROTON 28L



PROTON 28L



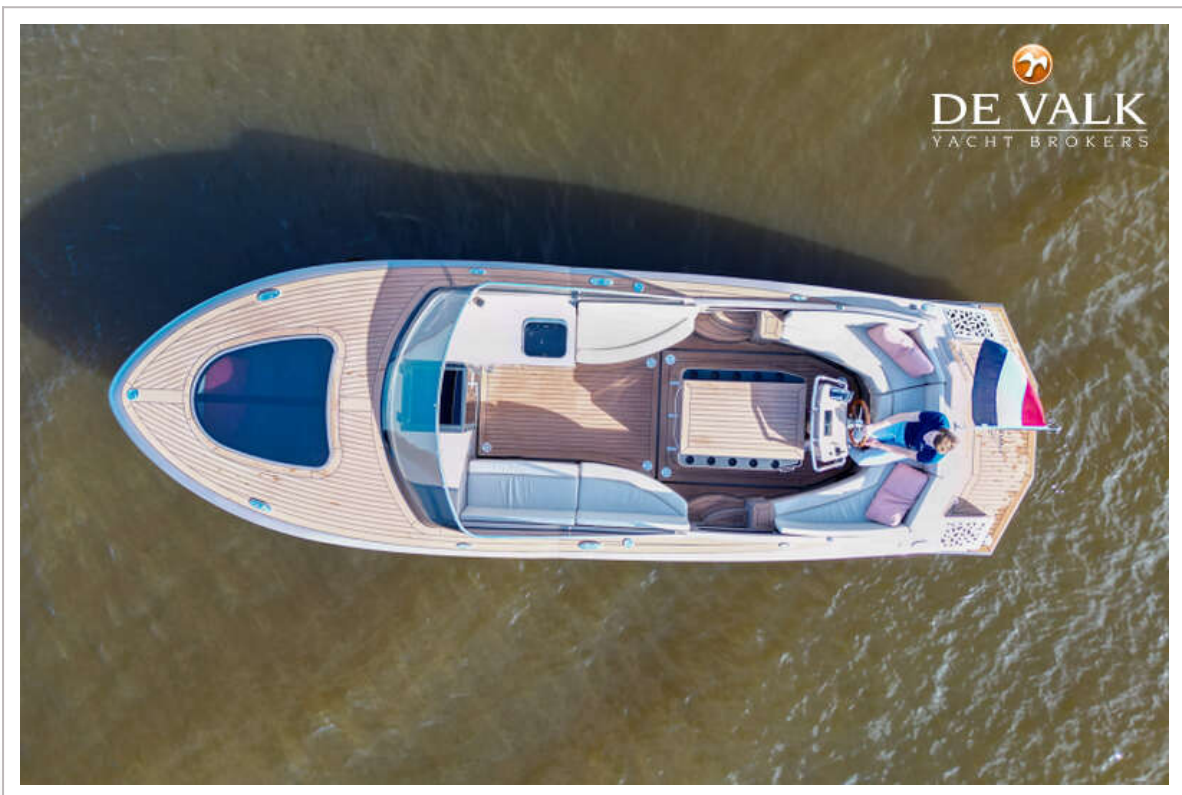
PROTON 28L



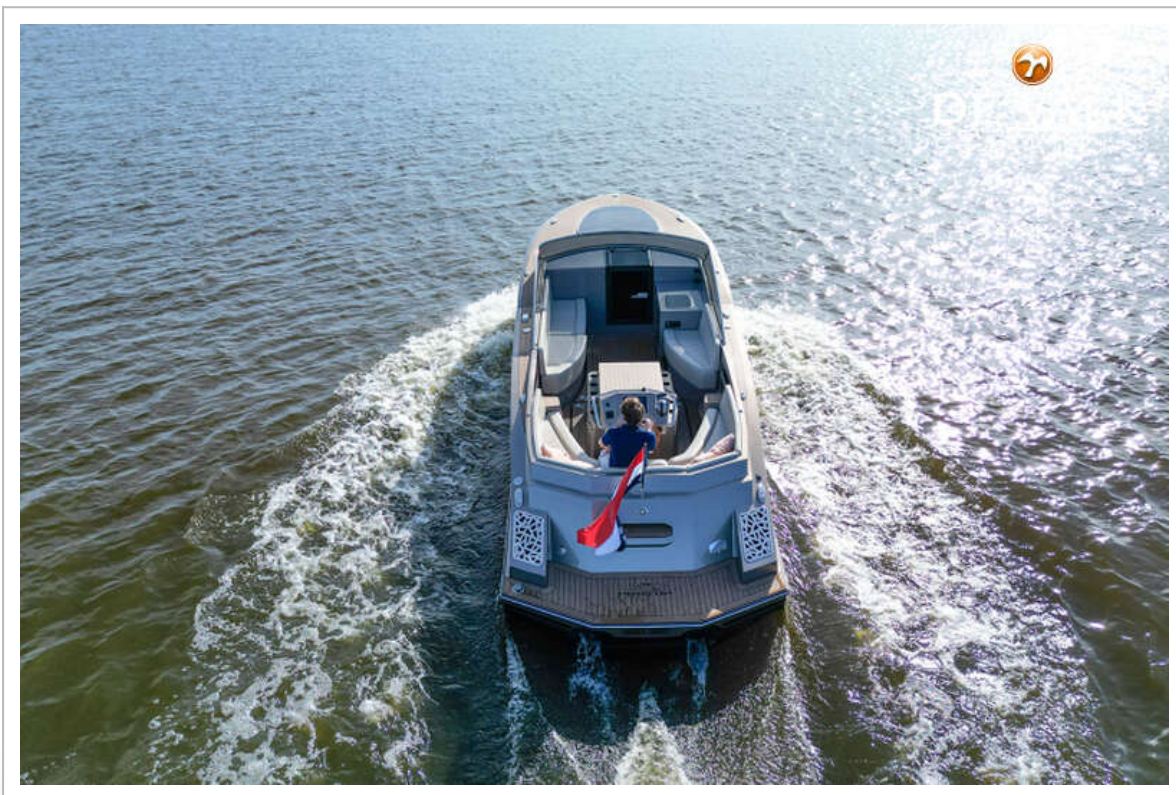
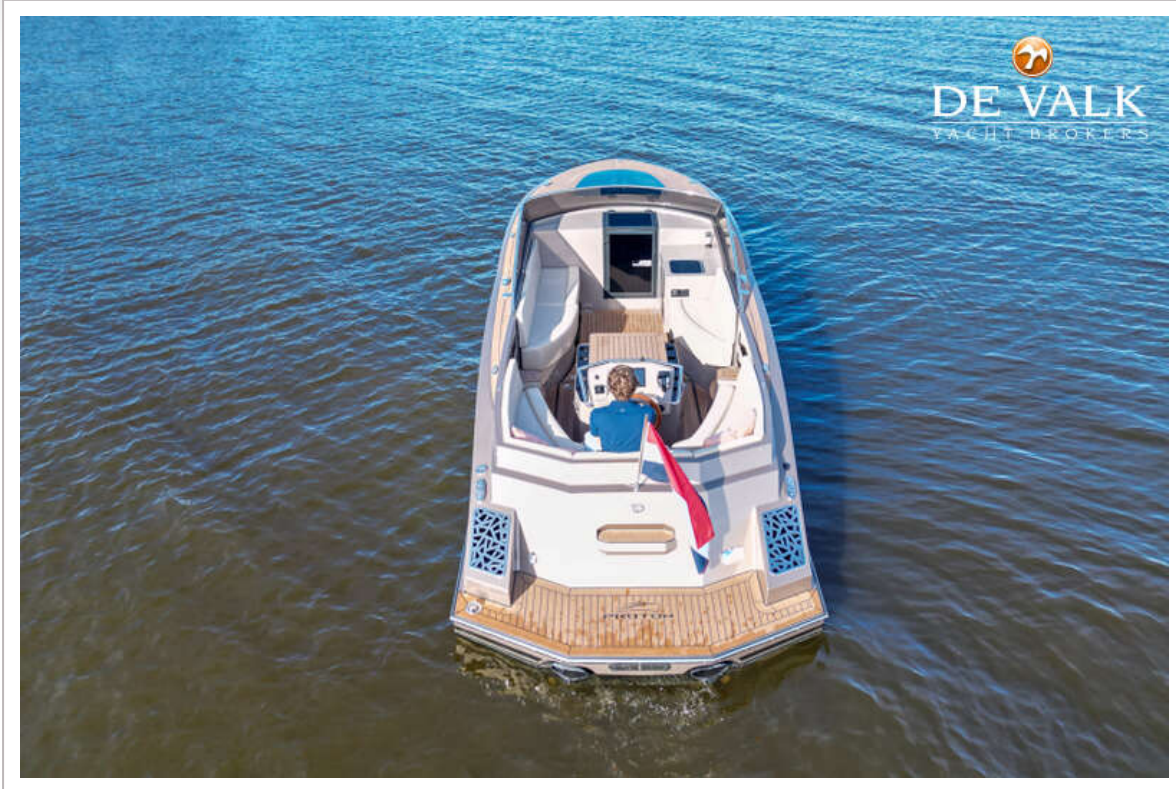
PROTON 28L



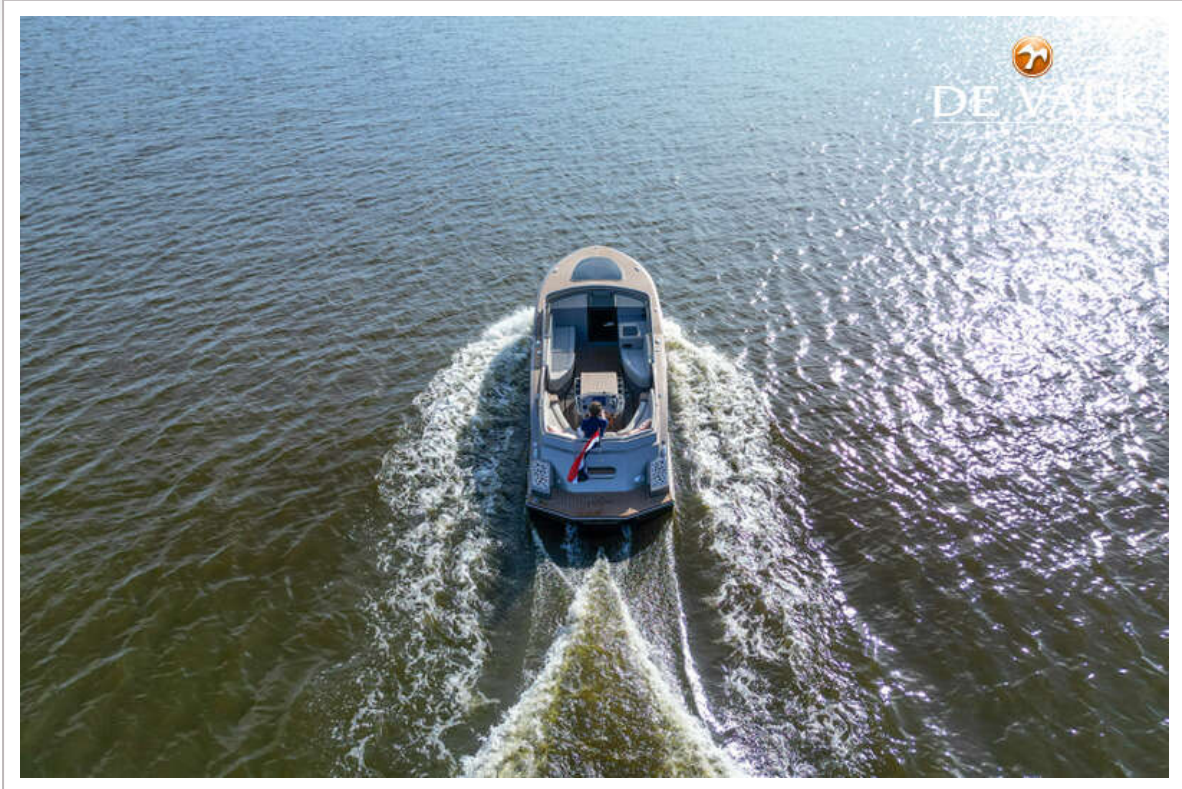
PROTON 28L



PROTON 28L



PROTON 28L



PROTON 28L



PROTON 28L



PROTON 28L



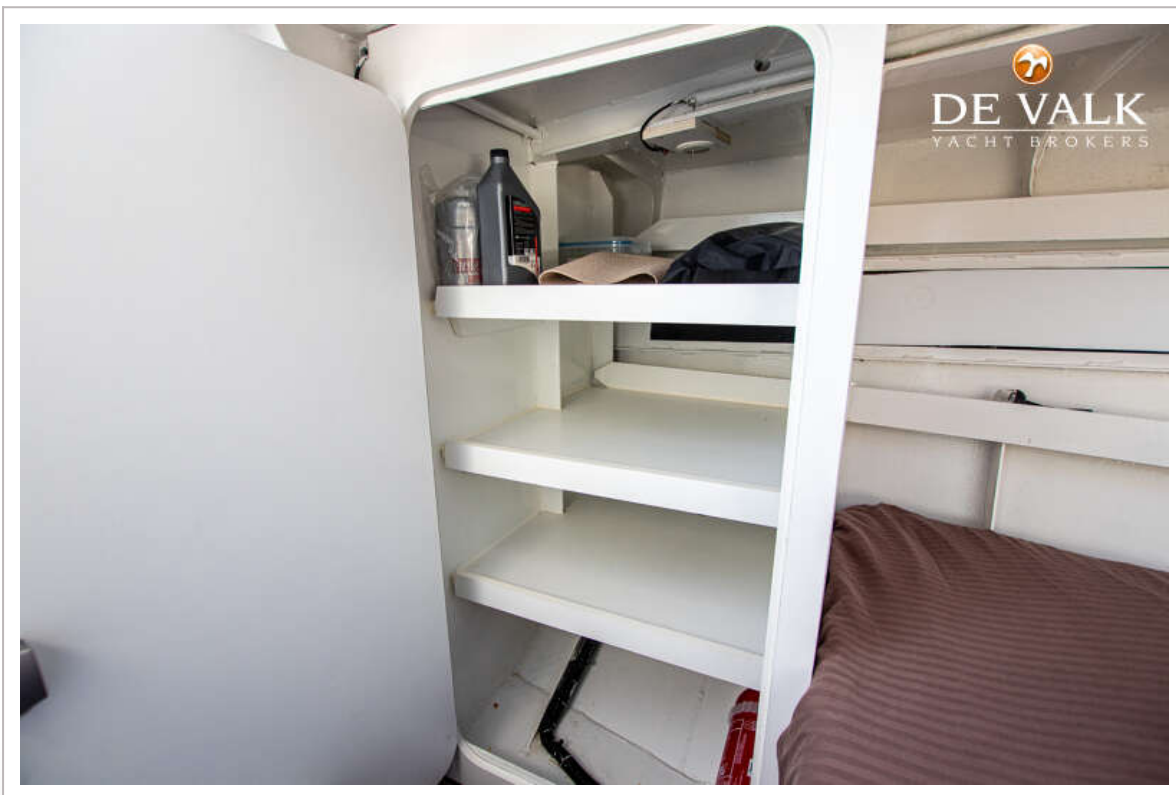
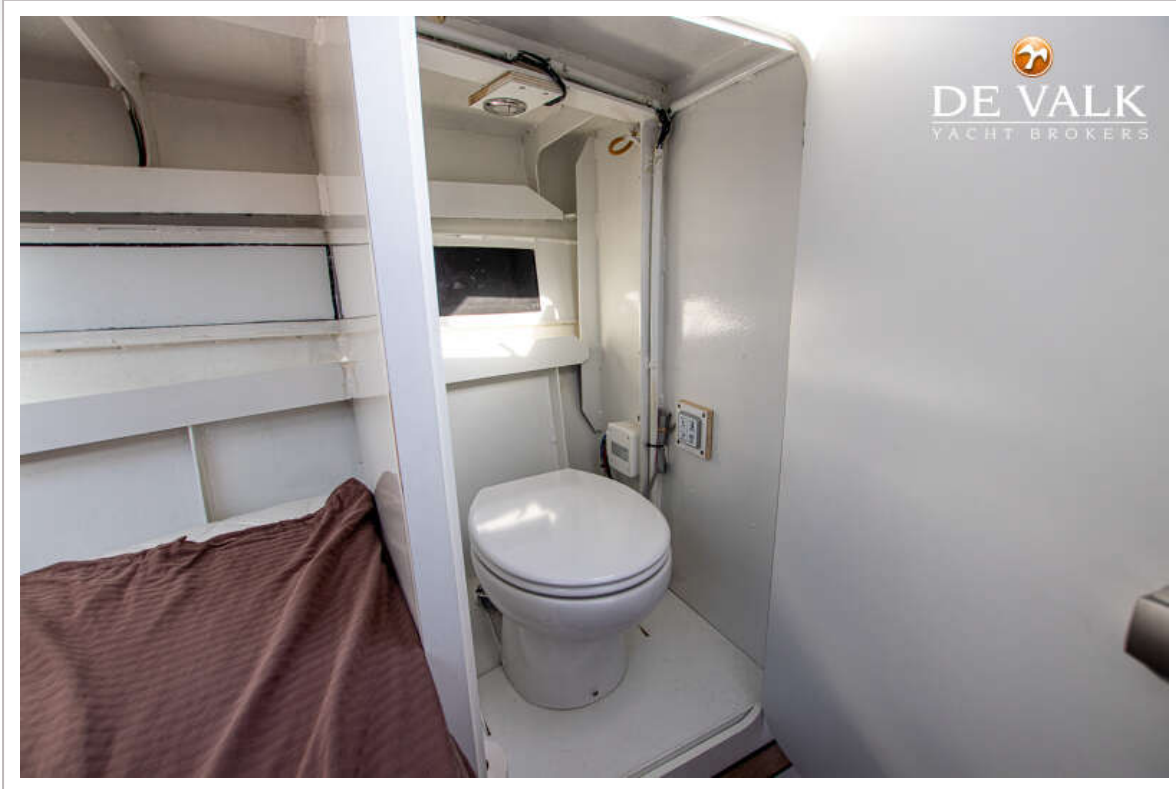
PROTON 28L



PROTON 28L



PROTON 28L



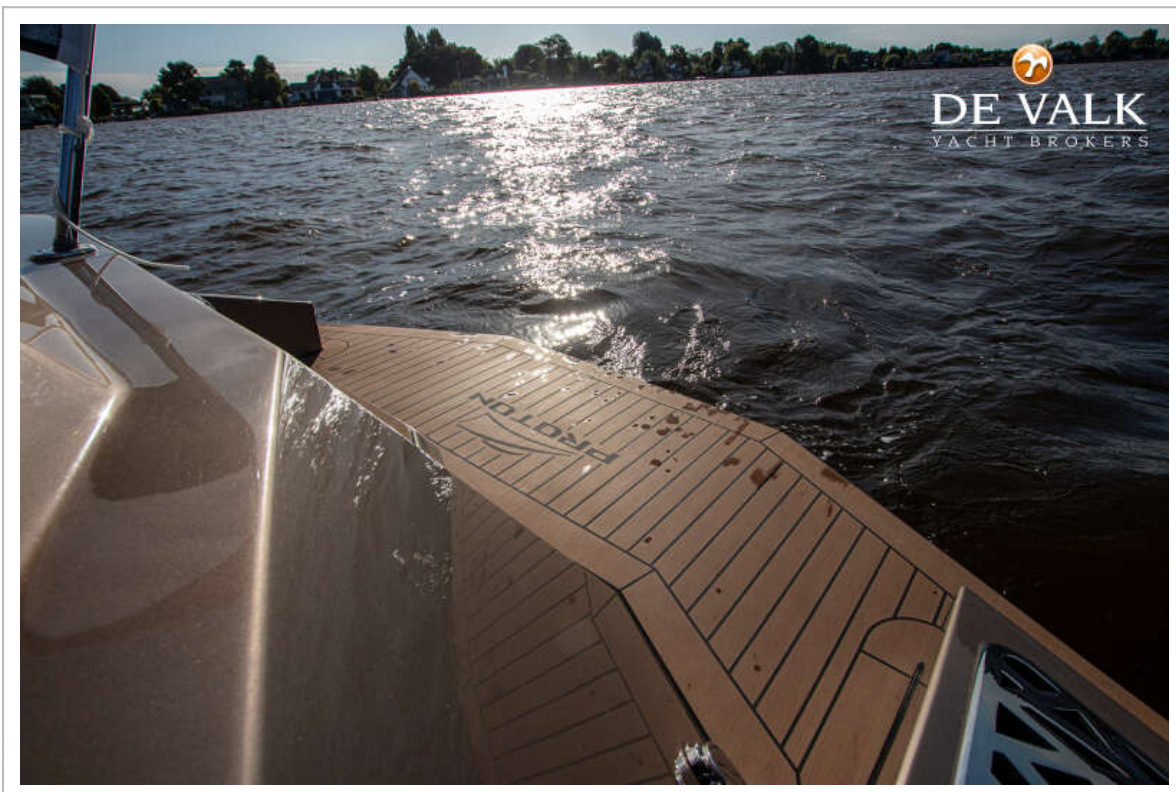
PROTON 28L



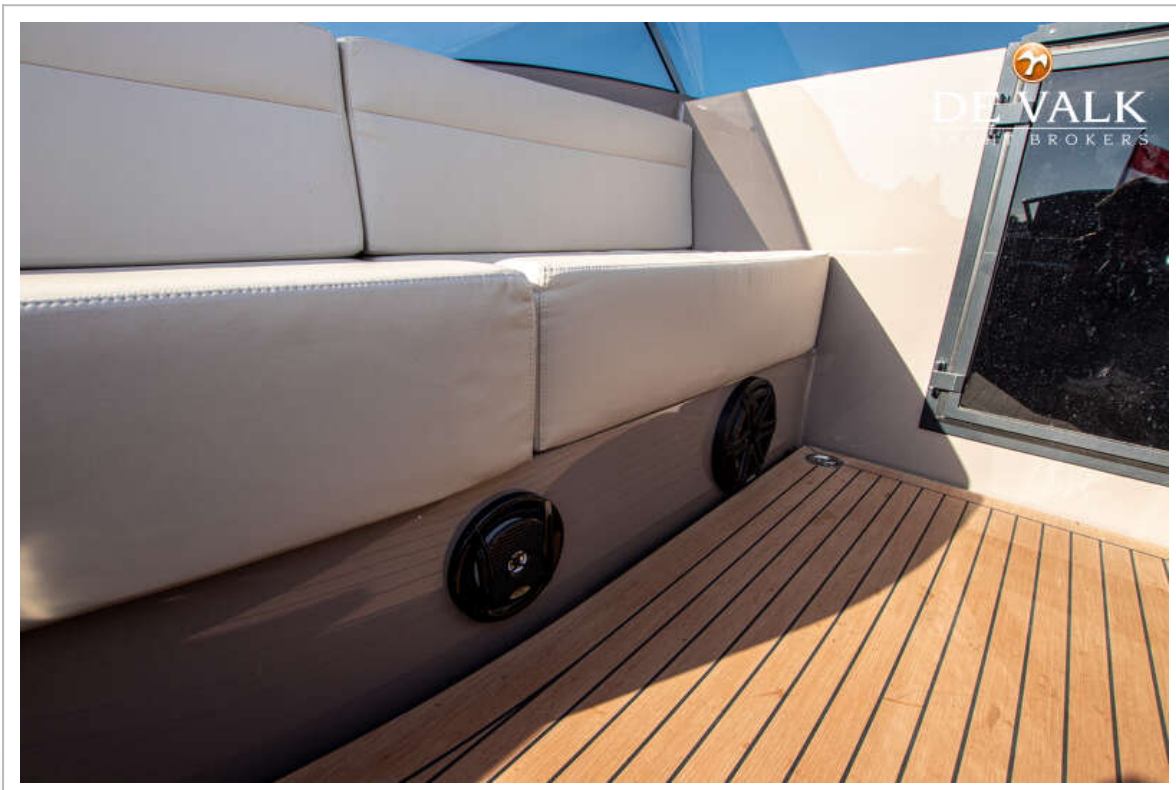
PROTON 28L



PROTON 28L



PROTON 28L



PROTON 28L



PROTON 28L



