



## HALVORSEN 32 GOURMET CRUISER

# HALVORSEN 32 GOURMET CRUISER

## VAN DE MAKELAAR

Elegante Halvorsen 32 die voorzien is van een CE B en heeft een indrukwekkende specificatie lijst. Traditioneel gebouwd en afgewerkt gecombineerd met modern comfort en vaareigenschappen. Praktisch ingedeeld met een deksalon en ruime eigenaarhut met ensuite badkamer en aparte douche. De zuinige en maar sterke diesel geeft u naast meer bereik ook meer veiligheid op het open water en de rivieren. De ruime open kuip heeft extra bergruimte en deur in de spiegel. De flybridge laat u meer genieten van de omgeving tijdens het varen.

*Peter Spruyt*

## SPECIFICATIES

<b>Afmetingen</b>	10.80 x 3.72 x 1.16 (m)	<b>Bouwer</b>	Yardway Marine Ltd./Jet-Tern Marine Ltd.
<b>Bouwjaar</b>	2006	<b>Hutten</b>	1
<b>Materiaal</b>	Polyester	<b>Slaapplaatsen</b>	4
<b>Motor(en)</b>	1 x Cummins 6BTA5.9-M3 diesel	<b>Pk/Kw</b>	370.00 (pk), 271.95 (kw)
<b>Vraagprijs</b>	verkocht (BTW )	<b>Ligplaats</b>	bij verkoopkantoor

## CONTACT

<b>Kantoor</b>	De Valk Sneek	<b>Telefoon</b>	+31 (0)515 42 80 30
<b>Adres</b>	Zwolsmanweg 7 8606 KC Sneek NL	<b>E-mail</b>	sneek@devalk.nl

## DISCLAIMER

Hoewel er uiterste zorg besteed is aan de correctheid, volledigheid en actualiteit van onze informatie kunnen hieraan geen rechten worden ontleend.



# HALVORSEN 32 GOURMET CRUISER

## ALGEMEEN

Model	HALVORSEN 32 GOURMET CRUISER
Type	motorjacht
Lengte (m)	10,80
Lengte waterlijn (m)	9,22
Breedte (m)	3,72
Diepgang (m)	1,16
Doorvaarthoogte min (m)	3,91
Stahoogte (m)	1,96
Bouwjaar	2006
Gebouwd door	Yardway Marine Ltd./Jet-Tern Marine Ltd.
Land	Hongkong
Ontwerper	Harvey Halvorsen
Waterverplaatsing (t)	6,4
CE norm	B
Romp materiaal	polyester
Romp kleur	wit
Rompvorm	knikspant
Kiel type	doorlopende kiel
Materiaal opbouw	polyester
Stootlijst	roestvast staal
Dek materiaal	polyester
Afwerking dek	anti-slip profiel
Afwerking opbouw	teak
Afwerking kuip	teak
Antifouling (jaar)	2025
Dorades	2 x
Raamlijsten	aluminium
Raammateriaal	hardglas
Dekluik	1x
Patrijspoorten	aluminium



# HALVORSEN 32 GOURMET CRUISER

<b>Flybridge</b>	ja
<b>Flybridge afdekzeil</b>	ja
<b>Mast neerklapbaar</b>	handbediend
<b>Brandstoftank (liter)</b>	staal 2 x 358
<b>Inhoudsmeter (brandstoftank)</b>	ja
<b>Drinkwatertank (liter)</b>	roestvast staal 340
<b>Inhoudsmeter (drinkwatertank)</b>	ja
<b>Vuilwatertank (liter)</b>	polyester 90
<b>Inhoudsmeter (vuilwatertank)</b>	Tankwatch
<b>Vuilwatertank afvoer</b>	dekafzuigpunt + pomp
<b>Stuurwiel</b>	hydraulisch Hidrive Admiral
<b>Binnen stuurstand</b>	ja
<b>Stuurwiel op flybridge</b>	hydraulisch Hidrive Admiral
<b>Noodhelmstok</b>	ja
<b>Extra info</b>	Ruime open kuip met extra wegklapbare zitjes. Op de flybridge twee stoelen en bank (met extra bergruimte) en tafel. In de traditie van bijvoorbeeld Grand Banks en andere kwaliteits trawlers, heeft Halvorsen ook haar plaats verdiend. En niet zonder reden.
<b>Extra info</b>	teak op flybridge horren voor patrijspoorten en dekluk

## ACCOMMODATIE

<b>Hutten</b>	1
<b>Slaapplaatsen</b>	4
<b>Interieur</b>	teak
<b>Vloer</b>	teak en holly
<b>Open kuip</b>	ja
<b>Stuurhut/deksalon</b>	ja
<b>Stahoogte salon (m)</b>	1,96
<b>Verwarming</b>	diesel hete lucht Eberspaecher Airtronic
<b>Airco</b>	airco enkel werkend Salon + cabin
<b>Dinette om te bouwen</b>	2,03 x 0,95



# HALVORSEN 32 GOURMET CRUISER

Openslaande deur naar kuip	ja
Keuken	ja
Aanrechtblad	corian
Spoelbak	roestvast staal
Kooktoestel	elektrisch Princess Eurokera
Afzuigkap	ja
Magnetron	ja
Koelkast	in kombuis en flybridge 2 x Isotherm
Warmwatersysteem	220V + motor Raritan 45 ltr
Waterdruksysteem	elektrisch
Vaatwasser	Dometic 220v
Kommaliewan	Halvorsen
Eigenaarshut	tweepersoonsbed
Lengte bed (m)	1,90 x 1,40
Kledingkast	hangend/lades/legplanken
Badkamer	en suite
Toilet	en suite
Toilet Systeem	elektrisch
Wasbak	in de badkamer
Douche	apart
Flybridge	ja
Extra info	Heel veel bergruimte Opklapbaar bed voorin extra toegankelijk Lederen bekleding

## MOTOR(EN)

Aantal motoren	1
Merk	Cummins
Type	6BTA5.9-M3
Pk	370
kW	271.95
Brandstof	diesel



# HALVORSEN 32 GOURMET CRUISER

Geïnstalleerd in jaar	2005
Maximale snelheid (kn)	15
Kruissnelheid (kn)	7
Verbruik (ltr/uur)	6
Motoruren	775
Koelsysteem motor	indirecte warmtewisselaar
Aandrijving	schroefas
Motorbediening	bowden kabels
Keerkoppeling	hydraulisch ZF Marine
Boegschroef	elektrisch Sidepower
Hekschroef	elektrisch Sidepower
Uitlaatsysteem	watergekoeld
Type schroef	vast
Schroefbladen	4
Materiaal schroefas	roestvast staal
Smearing schroefas	water
Handlenspomp	1 x
Elektrische lenspomp	2 x
Elektrische installatie	12/220v
Generator	natte uitlaat Mastervolt Whisper 3,5
Draaiuren generator	ja
Startaccu	1 x
Lichtaccu	2 x
Generatoraccu	1 x
Boegschroefaccu	1 x
Accu monitor	ja
Acculader	Victron 12v/50amp
Omvormer	Mastervolt 12v/800watt
Diodebrug	ja
Walstroom	met kabel
Trinkleppen	Bennett



## Extra info

Snelheid betekent ook veiligheid op zee en op de binnenwateren. Economisch cruisen bij 6,5 knopen of een snelle oversteek met maximaal 15. Met de boeg- en hekschroef wordt elke manoeuvre simpel en comfortabel.

## NAVIGATIE

Kompas

Liquid Plastimo

Electrisch kompas

via autopiloot

Dieptemeter

Navman

Log

Navman

Fish finder

Trackfish 6500

Marifoon

met flybridge aansluiting Navman 7110 DSC

Autopiloot

met flybridge bediening Navman 3380

Roerstand aanwijzer

ja

Radar

ja

GPS

ja

Plotter

ja

Radar/plotter

Simrad

Zoeklicht

Guest

## UITRUSTING

Bimini

ja

Zonnetent

vaste kap uit kuip

Kuipkussens

ja

Kuiptafel

ja

Kuipstoelen

1 x

Zwemplatform

ja

Zwemtrap

roestvast staal

Deur in spiegel

ja

Dekdouche

warm+koud

Anker

CQR ploegschaar



# HALVORSEN 32 GOURMET CRUISER

Ankerketting	ja
Ankerlier	elektrisch Muir + remote
Zeereeling	roestvast staal
Handgreep (opbouw)	roestvast staal
Preekstoel	ja
Zwemvesten	4 x Plastimo
Reddingsboei	ja
Ruitenwisser	met wis-was 3 x
Hoorn	luchtdruk
Stootkussens	ja
Landvasten	ja
TV	1 in salon / 1 in hut
TV-ontvanger	geen abonnement Finepass
Radio-cd speler	Pioneer
Speakers in salon	ja
Klok - barometer	ja
Brandblusser	1 x
Brandblusser laatst gekeurd	service verlopen
Extra info	Kuip avond-verlichting





# HALVORSEN 32 GOURMET CRUISER



# HALVORSEN 32 GOURMET CRUISER



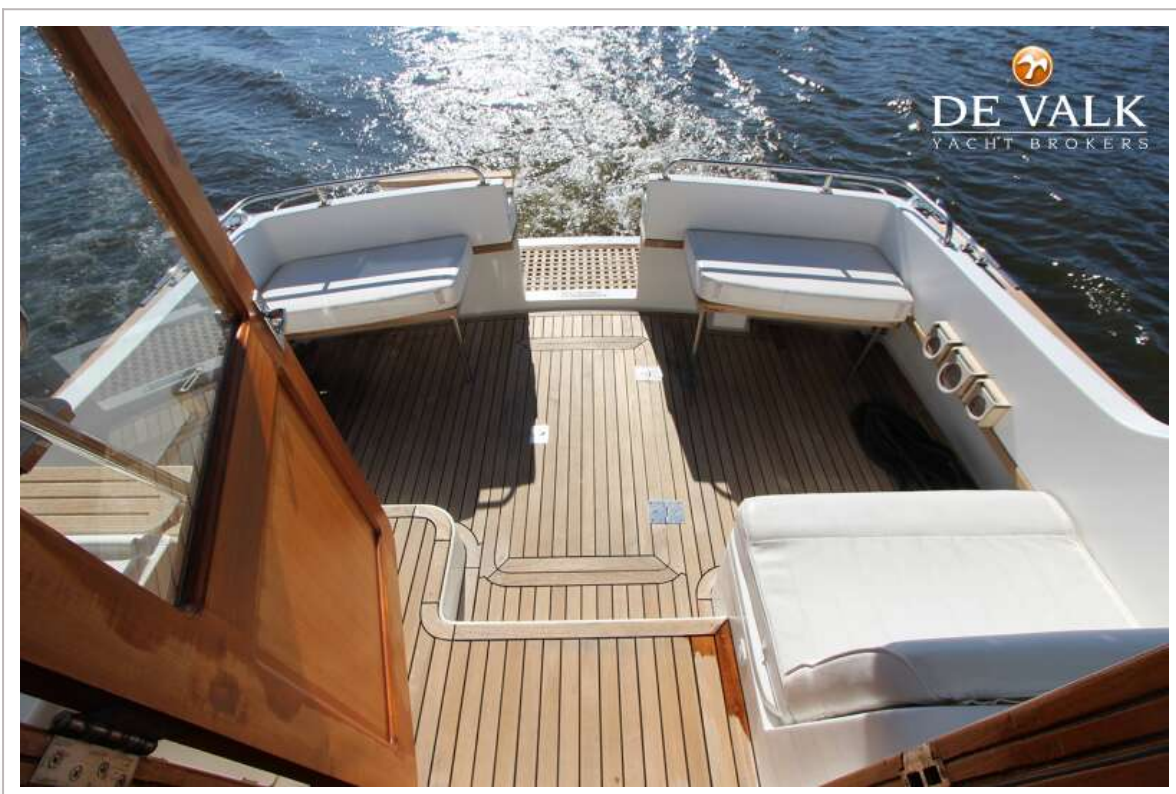
# HALVORSEN 32 GOURMET CRUISER



# HALVORSEN 32 GOURMET CRUISER



# HALVORSEN 32 GOURMET CRUISER



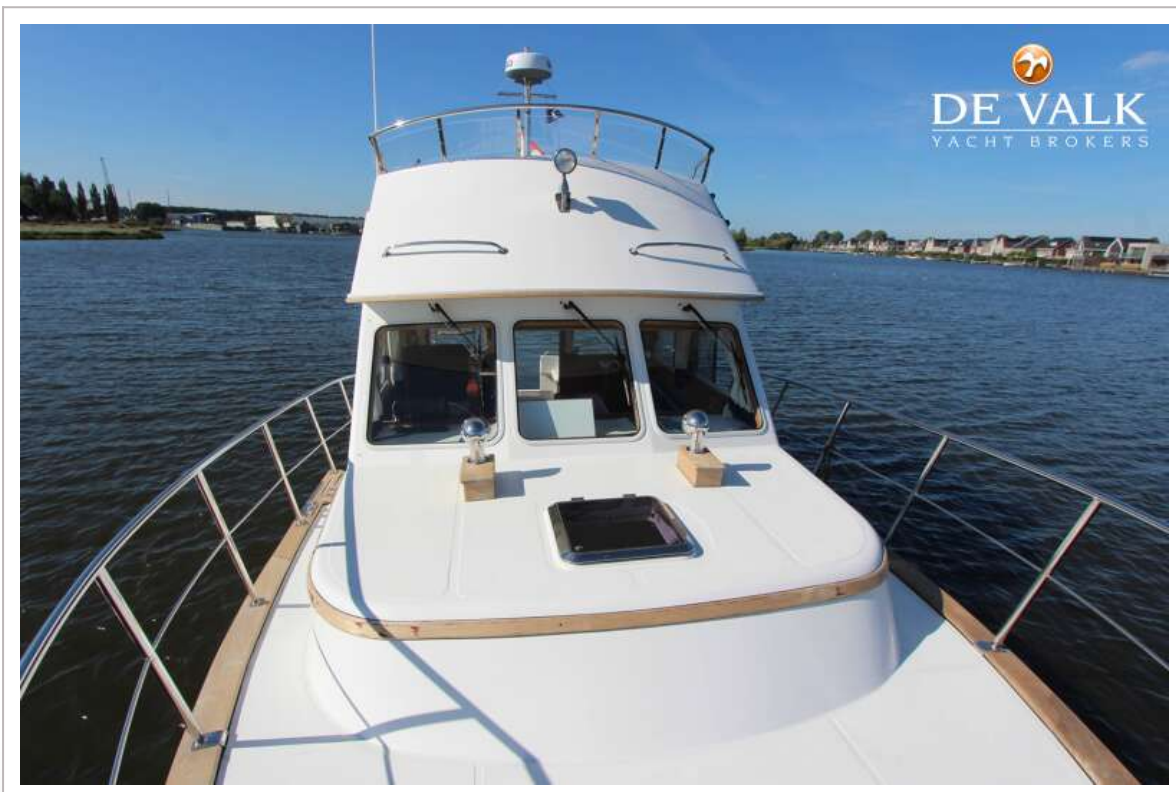
# HALVORSEN 32 GOURMET CRUISER



# HALVORSEN 32 GOURMET CRUISER

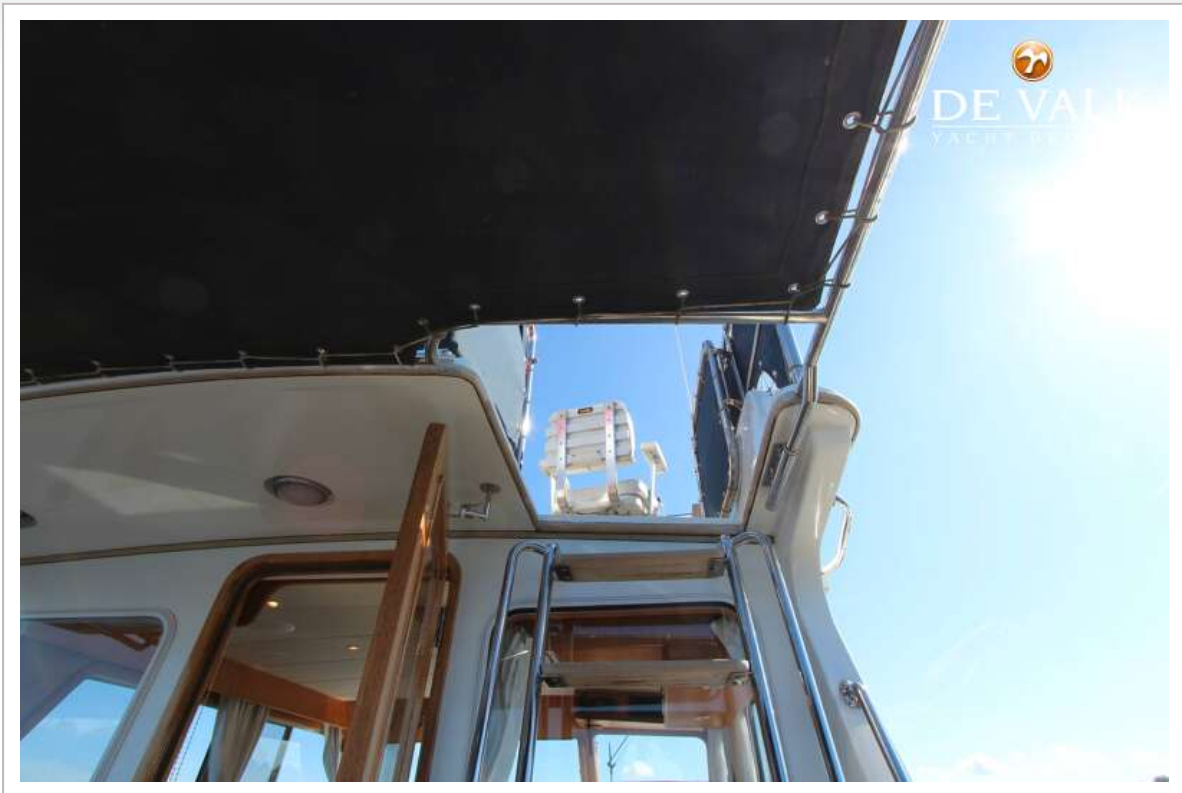


# HALVORSEN 32 GOURMET CRUISER

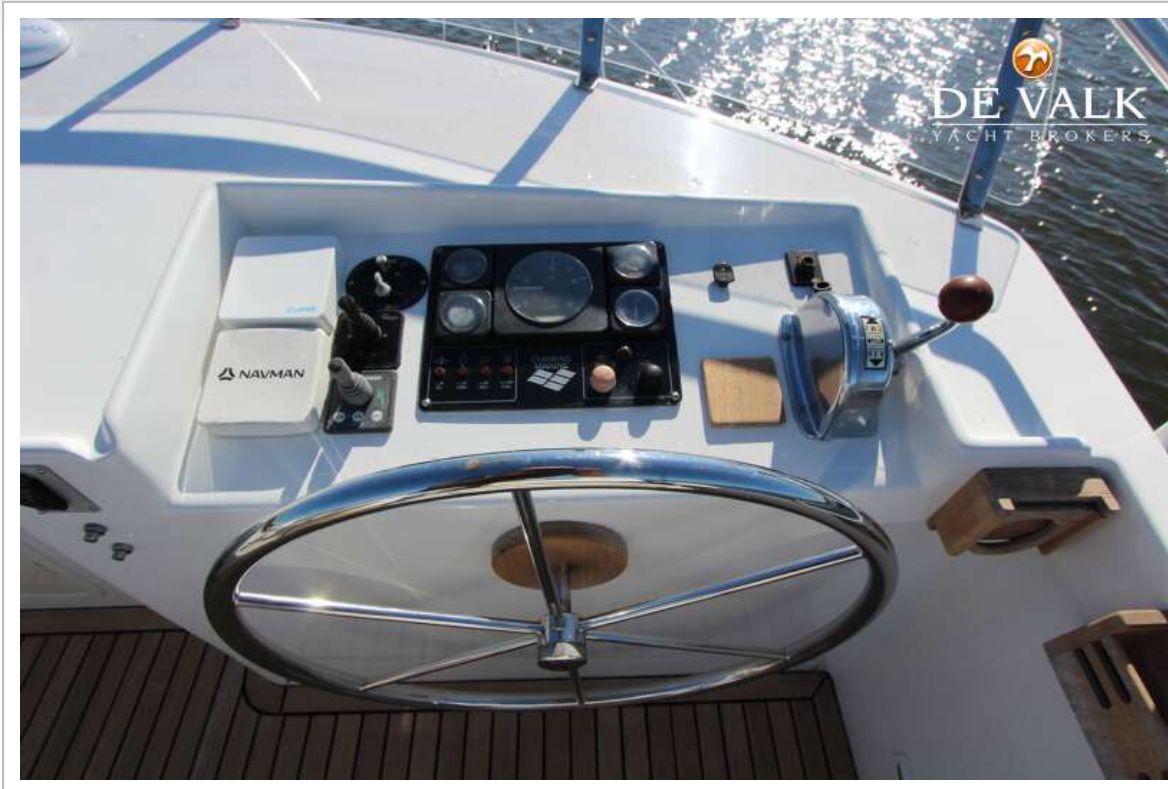




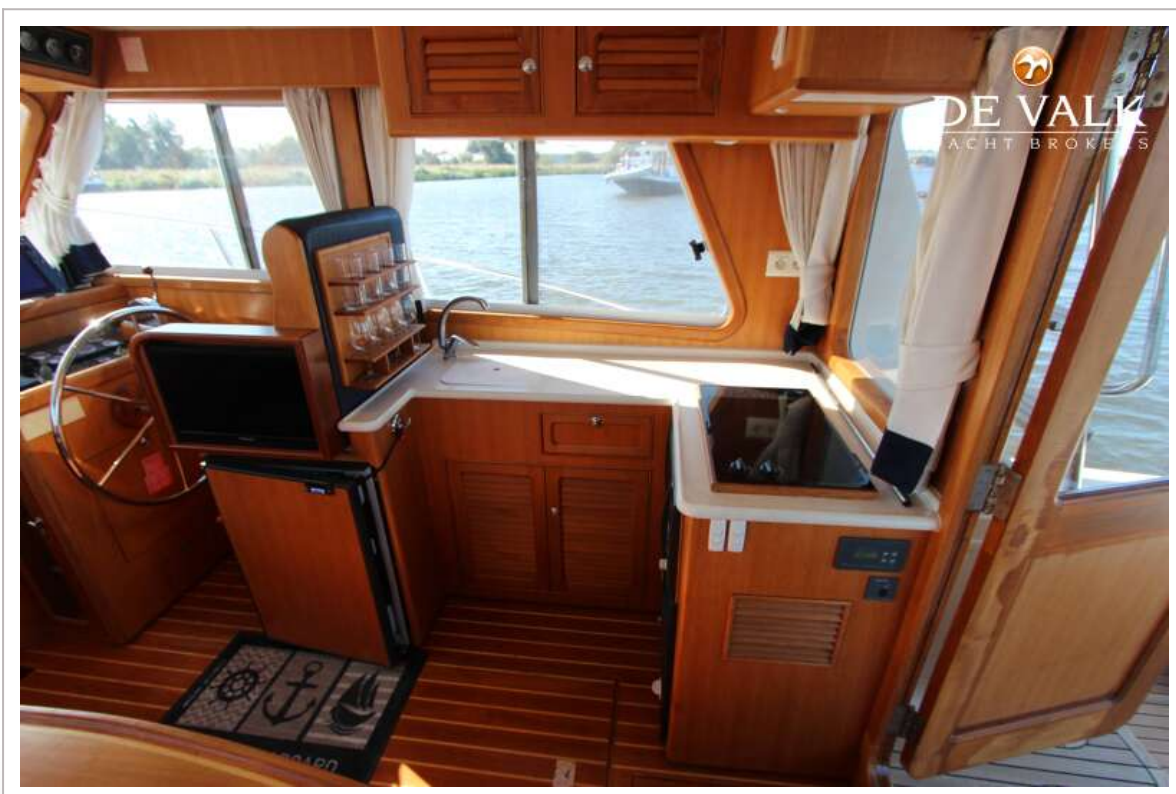
# HALVORSEN 32 GOURMET CRUISER



# HALVORSEN 32 GOURMET CRUISER



# HALVORSEN 32 GOURMET CRUISER



# HALVORSEN 32 GOURMET CRUISER



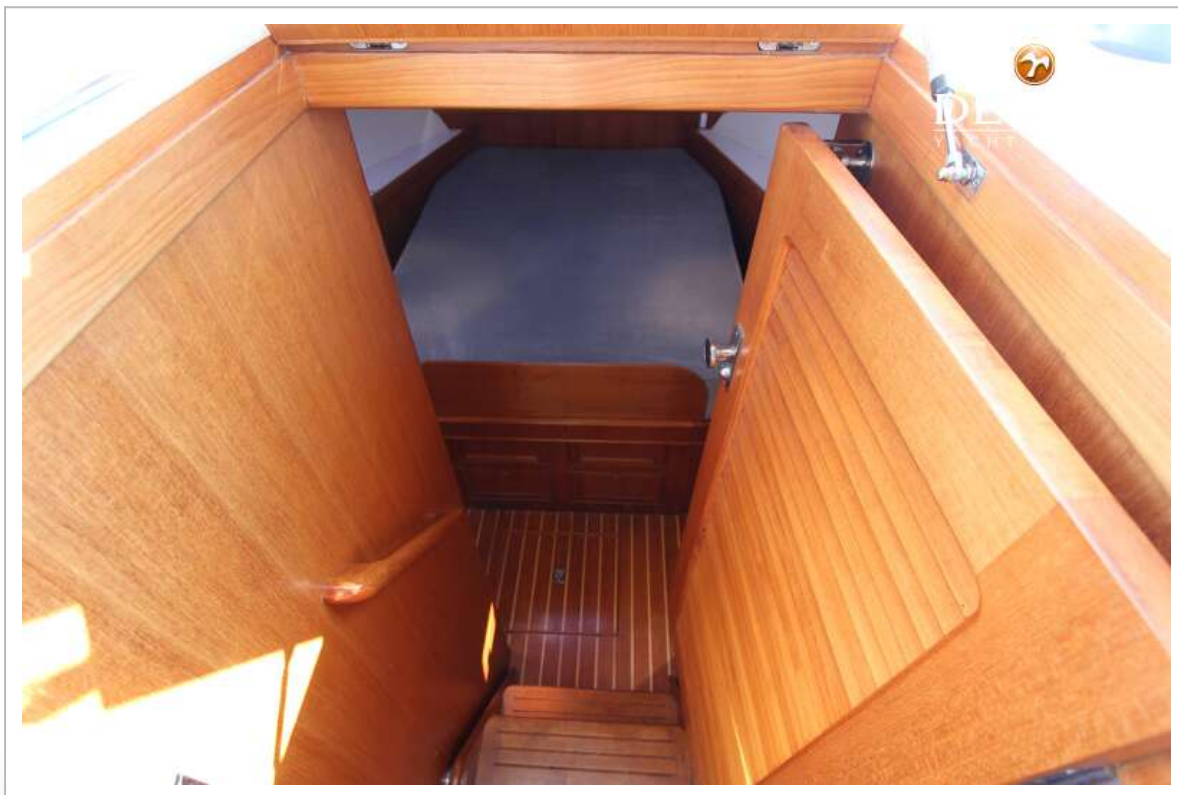
# HALVORSEN 32 GOURMET CRUISER



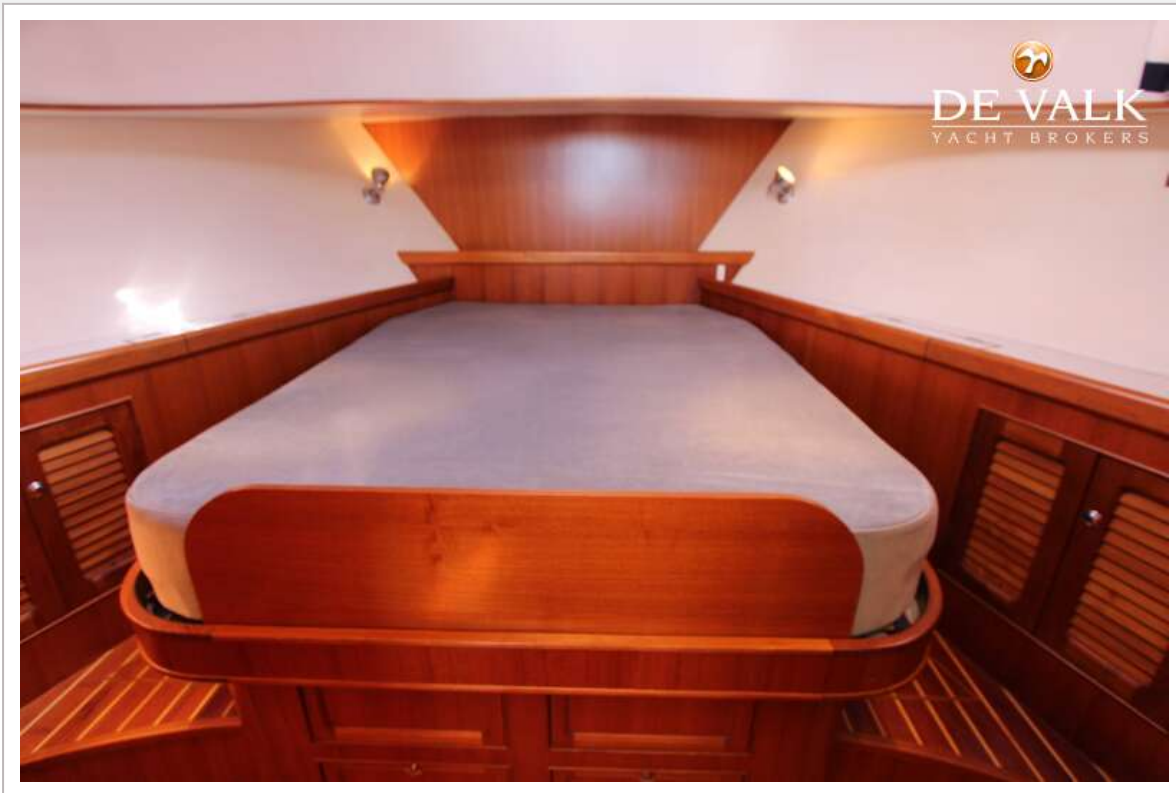
# HALVORSEN 32 GOURMET CRUISER



# HALVORSEN 32 GOURMET CRUISER

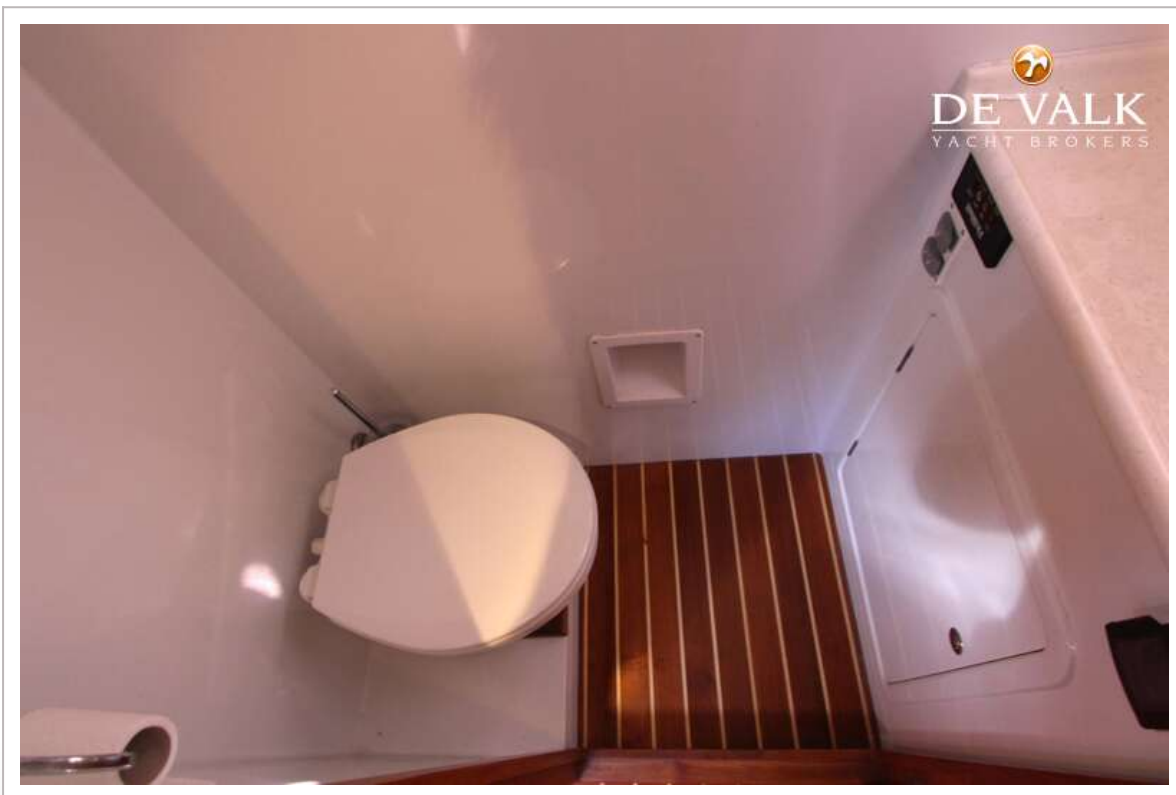
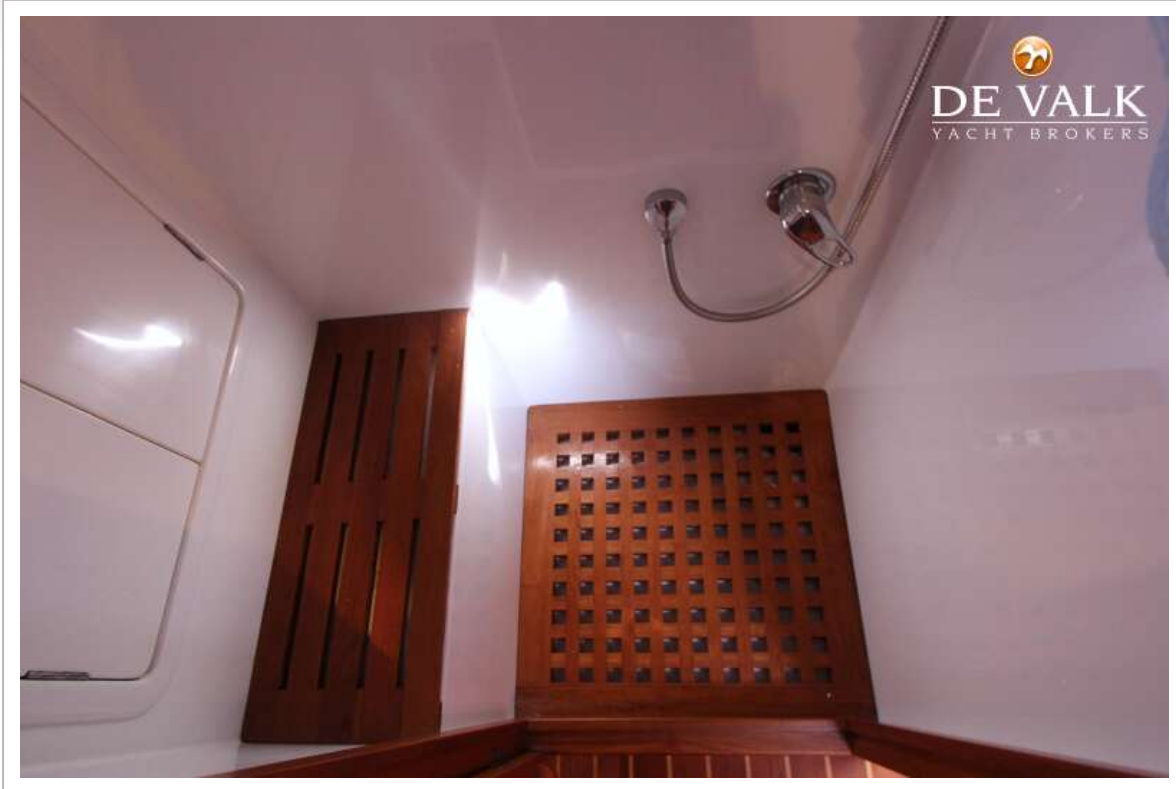


# HALVORSEN 32 GOURMET CRUISER





# HALVORSEN 32 GOURMET CRUISER



# HALVORSEN 32 GOURMET CRUISER

